



Cat[®] 906M

AG-HANDLER

KENMERKEN:

De Cat[®] Ag-Handler 906M is compact en toch sterk, waardoor u kunt doen wat u wilt, wanneer het nodig is, in alle agrarische toepassingen. De Ag-Handler heeft kenmerken waarmee de machine optimaal presteert en is perfect te gebruiken op de boerderij.

- **Efficiënt en krachtig** – ervaar hybride-brandstofzuinigheid met een intelligente hydrostatische aandrijflijn. De Eco-modus zorgt voor maximale brandstofzuinigheid en behoudt de krachtige penetratie in de berg.
- **Gemakkelijk werken** – meer overslag met de gepatenteerde geoptimaliseerde bakscharnier met Z-stang van Caterpillar. Dankzij parallel heffen en een groot kantelvermogen over het hele werkbereik kunt u lasten veilig en gerust hanteren met een nauwkeurige besturing. Multifunctionele werkzaamheden zijn nog nooit zo eenvoudig geweest met de speciale pompen voor elk systeem, waardoor de machinist gelijktijdig kan heffen, sturen en rijden zonder compromissen.
- **Geniet de hele dag van comfort** – neem plaats in de machine en geniet van het uitstekende zicht rondom, de lage geluidsniveaus en de gemakkelijk te bedienen joysticks terwijl u rijdt op een stoel met volledig verstelbare vering. De ruime cabine in combinatie met soepele bedieningshendels voor de hydraulische functies en aandrijflijn maakt dit de meest comfortabele plek op uw werkterrein.
- **Personaliseer uw beleving** – voldoe aan uw toepassingseisen en stel uw persoonlijke voorkeuren in met behulp van de door Caterpillar voor het eerst toegepaste responsinstellingen voor aandrijflijn en uitrustingsstuk. Stel de machineprestatie nauwkeurig af met uw vingertoppen via de aanraakknoppen op het toetsenblok.
- **Geconfigureerd voor succes** – de Ag-Handler is geconfigureerd met kenmerken als een transmissie met hoge snelheid om snel van de boerderij naar het veld te rijden, een motorluchtvoorfilter voor stoffige omgevingen, speciale Ag-banden voor maximale tractie en led-werklampen om vroeg in de ochtend te werken. Met deze machine is succes verzekerd.

Specificaties

Motor

Motormodel	Cat [®] C3.3B DIT*	
Maximaal brutovermogen		
ISO 14396	54,6 kW	73,2 hp
ISO 14396 (metrisch)	74,2 hp	
Nominaal nettovermogen bij 2400 tpm		
SAE J1349	53,6 kW	71,9 hp
ISO 9249	53,6 kW	72,9 hp

*Cat[®] C3.3B DIT-motor voldoet aan de EU Stage V/U.S. EPA Tier 4 Final-emissionnormen.

Gewicht

Bedrijfsgegewicht	5.789 kg	12.758 lb
-------------------	----------	-----------

Opmerking: Machine met volle brandstoftank, ROPS-/FOPS-cabine, machinist van 80 kg (176 lb), schrankladerkoppeling (SSL) en universele laadbak (GP).

Laadbakken

Bakinhoud		
ISO-koppeling	0,75-1,5 m ³	
SSL-koppeling	1,0-2,0 yd ³	

Rijsnelheden

Versnelling 1	10 km/h	6,2 mph
Versnelling 2	20 km/h	12,4 mph
Hoge snelheid	35 km/h	21,7 mph

Hydraulisch systeem

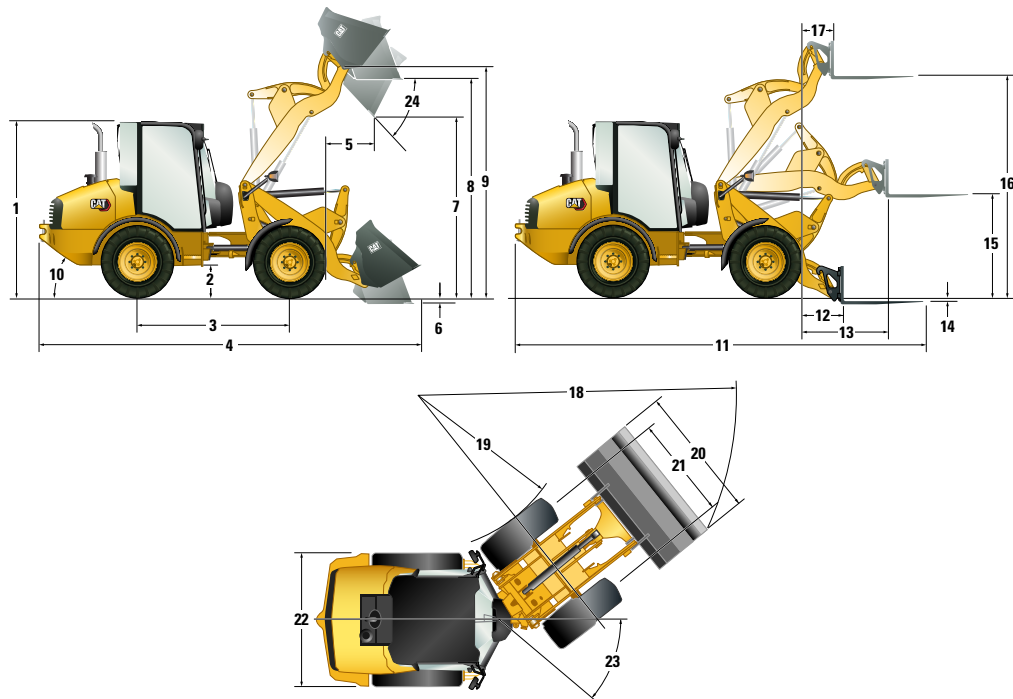
Hoofdontlastklep – 3e extra stroom	235 bar	3.400 psi
Standaard	76 l/min	20 gal/min
Hoge capaciteit	120 l/min	31 gal/min
Hydraulische cyclustijd		
Heffen	5,2 seconden	
Neerlaten	3,2 seconden	
Storten	1,3 seconde	
Terugkantelen	2,1 seconden	

Mogelijkheden voor onderhoudsvulling

Koelsysteem	17 l	4,5 gal
Brandstoftank	52 l	13,7 gal
Hydraulisch systeem	70 l	18,5 gal
Motorolie	11,2 l	3,0 gal



Ag-Handler 906M



Afmetingen

(Alle afmetingen zijn bij benadering. De vermelde afmetingen zijn gebaseerd op de machine met universele laadbak en standaardbanden 340/80 R18, MX, XMCL.

	Met ISO-koppeling		Met SSL-koppeling	
1 Hoogte: Grond tot cabine	2.436 mm	8'	2.436 mm	8'
2 Hoogte: Bodemvrijheid	302 mm	11"	315 mm	12,4"
3 Lengte: Wielbasis	2.170 mm	7'1"	2.170 mm	7'1"
4 Lengte: Totaal met laadbak	5.394 mm	17'8"	5.552 mm	18'3"
5 Reikwijdte: Bak bij 45°	736 mm	2'4"	837 mm	2'8"
6 Graafdiepte	109 mm	4,2"	117 mm	4,6"
7 Speling: Bak bij 45°	2.464 mm	8'1"	2.370 mm	7'7"
8 Speling: Vlakke laadbak	3.005 mm	9'10"	2.998 mm	9'10"
9 Hoogte: Bakpen	3.212 mm	10'6"	3.212 mm	10'6"
10 Vertrekhoek		33°		33°
11 Lengte: Totaal met vorken	5.921 mm	19'5"	5.923 mm	19'5"
12 Reikwijdte: Aarde	742 mm	2'5"	744 mm	2'5"
13 Reikwijdte: Niet-geheven arm	1.227 mm	4'	1.291 mm	4'2"
14 Graafdiepte van vork	80 mm	3,1"	6 mm	0,3"
15 Speling: Niet-geheven arm	1.370 mm	4'5"	1.444 mm	4'8"
16 Speling: Hoogste stand	3.034 mm	9'11"	3.108 mm	10'2"
17 Reikwijdte van vork in hoogste stand	455 mm	1'5"	520 mm	1'8"
18 Draaistraal: Over laadbak	4.412 mm	14'5"	4.448 mm	14'7"
19 Draaistraal: Binnenzijde van band	2.128 mm	6'11"	2.108 mm	6'10"
20 Breedte: Laadbak	1.880 mm	6'2"	1.880 mm	6'2"
21 Breedte: Profielcentrum	1.420 mm	4'7"	1.420 mm	4'7"
22 Breedte: over banden	1.840 mm	6'	1.840 mm	6'
23 Knikhoek		39°		39°
24 Storthoek in hoogste stand		49°		47°

Bedrijfsspecificaties

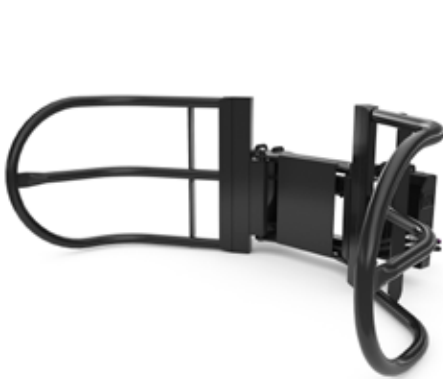
Machine met volle brandstoftank, ROPS-/FOPS-cabine, machinist van 80 kg (176 lb), SSL- of ISO-koppeling en universele bak (GP).

Type koppeling	ISO		SSL	
	340/80 R18		340/80 R18	
Bandenmaat	340/80 R18		340/80 R18	
Bedrijfsgewicht	5.743 kg	12.656 lb	5.987 kg	13.199 lb
Nominale laadbakinhoud	0,9 m ³	1,2 yd ³	0,9 m ³	1,18 yd ³
Opbreekkracht, bak	49 kN	11.044 lbf	40 kN	9.004 lbf
Bedrijfslaadvermogen volledig geknikt, bak	1.763 kg	3.884 lb	1.650 kg	3.612 lb
Kantelmoment recht, bak	4.390 kg	9.674 lb	4.194 kg	9.246 lb
Statisch kantelmoment volledig geknikt, bak	3.525 kg	7.769 lb	3.482 kg	7.676 lb
Terugkanteelhoek, transportstand	51°		51°	
Nominaal bedrijfslaadvermogen volledig geknikt, vorken (EN 474-3:2006, stevige en vlakke grond, stabiliteit 1,25 en zwaartepunt 500 mm [20"])	2.306 kg	5.082 lb	2.194 kg	4.835 lb

Maximale materiaaldichtheden

Gebaseerd op ISO 7546:1983 en nominale bedrijfslaadvermogens volledig geknikt met 100% bakinhoud en SSL-koppeling.

Baktype	Universeel		Multifunctioneel		Licht materiaal	
Nominale capaciteit	0,9 m ³	1,2 yd ³	0,8 m ³	1,0 yd ³	1,25 m ³	1,6 yd ³
Storthoogte	2.464 mm	97"	2.433 mm	85"	2.388 mm	85"
Maximale materiaaldichtheid	1.737 kg/m ³	3.031 lb/yd ³	1.976 kg/m ³	3.483 lb/yd ³	1.349 kg/m ³	2.323 lb/yd ³
Bakbreedte	1.880 mm	74"	1.880 mm	74"	2.080 mm	82"



Balengrijper



Dubbele balenspeer



Mengbak



Grijperbak



Kuilvoerfrees

Ag-Handler 906M

STANDAARDUITRUSTING

- LADER**
- Positioneringsinrichting voor uitrustingsstuk met terug-naar-graven
 - Verstelbare modulatie voor uitrustingsstukken
- TRANSMISSIE/HYDRAULISCH SYSTEEM**
- Instelbare snelheidsregelaar (kruipregeling)
 - Trekkraftregeling
 - Elektronische gasklepvergrendeling
 - Verstelbare Hystat-responsinstellingen
 - Rijregeling
 - 100% differentieelblokkering op beide assen, selecteerbaar tijdens het rijden
 - 18° pendelen van frame, 78° knikgeleding
 - Transmissie, 35 km/h (21,7 mph), met noodstuurinrichting en zwaar uitgevoerde assen
 - Kruipfunctie van transmissie
 - Hydrostatische aandrijving
 - Snelkoppeling voor uitrustingsstukken
 - Proportioneel extra hydraulisch circuit
 - Zweeffunctie voor laderarm
 - Hydraulische snelkoppeling voor koppelen onder druk
 - Parallel heffende lader met Z-bar
 - Op koelvraag reagerende koelventilator
- MOTOR**
- Voorfilter voor motorluchtfILTER
 - Cat C3.3B DIT EU Stage V/US EPA Tier 4 Final-motor
 - Tweetraps luchtfILTER met visuele verklapper
 - Cat Extended Life-koelvloeistof
 - Vergrendelbare motorcompartimenten
 - Brandstoffilter/waterafscheider met snelkoppeling
 - Aftapkraan voor motorolie (ecologische aftap die morsen voorkomt)
 - Ontluchter in gesloten circuit
 - Eco-modus
- ELEKTRISCH**
- Magnetisch zwaailicht
 - Draadboom voor uitrustingsstuk
 - Werkklampen, twee vóór en twee achter
 - In cabine gemonteerd zekeringenpaneel
 - Accuschakelaar
 - Accu voor zwaar gebruik, 12 V
 - Koudestarthulp voor motor
 - Dynamo, 90 A
 - Servicepuntconnector voor elektronische diagnose (Electronic Technician™)
 - Achteruitrijalarm
- ALGEMEEN**
- E-coat primer
 - Druktestpunten
 - Trekinrichting en sleepen voor berging
 - Systematisch Onderzoek Smeerolie S·O·SSM-poorten
- WERKOMGEVING VAN MACHINIST**
- Verstelbare stuurkolom
 - Airconditioning
 - Verwarming met ventilatieopeningen bij ruit, zijkant en voeten
 - Verwarmde achterruit
 - Radio/cd/MP3/WMA/AUX
 - Twee deuren met schuifraam
 - Ruitenwisser/-sproeier vóór en achter
 - Cabelnamp
 - Overdrukcabine
 - Bekerhouder
 - Zonneklep
 - ROPS- en FOPS-gecertificeerde overkapping/cabine
 - Verstelbare armleuning
 - Oprolbare veiligheidsgordel
 - Hulpvoedingsaansluitingen
 - Kledinghaak
 - Digitale boorddisplaymodule
 - Geluidsisolatie
 - Multifunctionele joystick met richtingsregeling
 - Twee inklapbare buitenspiegels
 - Waarschuwingsverklappers voor belangrijke systemen
 - Eenvoudig te reinigen cabinevloer
 - Afsluitbare opbergruimte
 - Verstelbare binnenspiegel
 - Cabine op isolatiesteunen
 - Digitale bedrijfsurenteller
 - Meters: brandstof-, hydrauliekolietemperatuur-, koelvloeistoftemperatuur-, snelheidsmeter
 - Waarschuwingen: master, parkeerrem, hydrauliekoliedruk, motoroliedruk, koelvloeistoftemperatuur, elektrisch systeem, hydrauliekfilteromloop
 - Hangende rem-/gaspedalen
 - Elektrisch verstelbare stoel met stoffen bekleding, luchtvering, armleuning en hoofdsteun, lendensteun en verwarmde rugleuning

OPTIONELE UITRUSTING

- LADER**
- Extra hydraulisch systeem met hoge capaciteit en met snelkoppeling voor drukontlasting
 - Ladingterugslagkleppen
- MOTOR**
- Motorblokverwarmer 120 V
- ELEKTRISCH**
- Machinebeveiligingssysteem (MSS: Machine Security System)
- ALGEMEEN**
- Aangepaste kleur
 - Bandenopties
- VLOEISTOFFEN**
- Cat Extended Life-koelvloeistof (-50 °C/-58 °F)
- WERKOMGEVING VAN MACHINIST**
- Zonnescherm achter
- UITRUSTINGSSTUKKEN**
- Voor alle uitrustingsstukken en standaard-/hoge opbrengst (raadpleeg uw Cat dealer)

Voor uitgebreidere informatie over Cat producten, dealers en branchespecifieke oplossingen bezoekt u onze website: www.cat.com

© 2021 Caterpillar
Alle rechten voorbehouden

Materialen en specificaties kunnen zonder kennisgeving worden gewijzigd. De op de foto's afgebeelde machines kunnen zijn voorzien van extra uitrusting. Neem contact op met uw Cat dealer voor beschikbare opties.

CAT, CATERPILLAR, LET'S DO THE WORK, hun respectievelijke logo's, "Caterpillar Corporate Yellow", de "Power Edge" en Cat "Modern Hex" trade dress, alsmede de bedrijfs- en productidentiteit die hier gebruikt worden, zijn handelsmerken van Caterpillar en mogen niet zonder toestemming gebruikt worden.

ADHQ8115-01 (06-2021)
Vervangt ADHQ8115
(N Am, Eur)

