



CHARGEUR À BRAS TÉLESCOPIQUE AGRICOLE

Cat[®] 906M

CARACTÉRISTIQUES :

Le Chargeur à bras télescopique agricole 906M Cat[®] est un engin compact, mais puissant, qui vous permet d'effectuer les opérations de votre choix, dès que nécessaire et quelle que soit l'application agricole. Ce Chargeur à bras télescopique agricole dispose de nombreuses fonctions qui optimisent les performances de la machine et qui en font une solution idéale pour votre exploitation.

- **Puissant et économique** Bénéficiez d'un rendement énergétique comparable à celui des machines hybrides grâce à un groupe motopropulseur hydrostatique intelligent. Le mode Éco optimise le rendement énergétique tout en maintenant la puissance nécessaire au chargement.
- **Un travail facilité** Déplacez davantage de matériaux grâce à la timonerie en Z optimisée, un équipement breveté de Caterpillar. Ses forces de levage parallèle et de cavage sur toute sa plage de fonctionnement vous permettent de manipuler des charges en toute sécurité et confiance, tout en privilégiant un contrôle précis. Les applications multifonctions n'ont jamais été aussi faciles grâce aux pompes spécifiques à chaque circuit. Le conducteur a ainsi la possibilité de lever, diriger et manœuvrer simultanément, et ce, sans aucun compromis.
- **Appréciez le confort toute la journée** Prenez place et appréciez l'excellente visibilité panoramique, les niveaux sonores réduits et les commandes par manipulateur à moindre effort pendant que vous conduisez sur un siège à suspension entièrement réglable. La cabine spacieuse alliée à des commandes hydrauliques et au groupe motopropulseur souples en font le siège le plus confortable pour vos chantiers.
- **Personnalisez votre expérience** Le tout premier groupe motopropulseur réglable Caterpillar, ainsi que les réglages du temps de réponse des équipements, vous permettent de répondre aux exigences de vos applications tout en s'adaptant à vos préférences personnelles. Le clavier composé de touches à effleurement vous permet de configurer le rendement de la machine avec précision et en toute simplicité.
- **Configuré pour réussir** Le chargeur à bras télescopique agricole est équipé d'une transmission à vitesse élevée pour des trajets rapides entre l'exploitation et les champs, d'un préfiltre à air au niveau du moteur pour les environnements poussiéreux, de pneus spéciaux pour maximiser la traction et de projecteurs à diodes pour les opérations réalisées tôt dans la journée. Ainsi, cette machine est résolument configurée pour réussir.

Spécifications

Moteur

Modèle de moteur	C3.3B DIT Cat ^{®*}	
Puissance brute maximale		
ISO 14396	54,6 kW	73,2 hp
ISO 14396 (unités métriques)	74,2 hp	
Puissance nominale nette à 2 400 tr/min		
SAE J1349	53,6 kW	71,9 hp
ISO 9249	53,6 kW	72,9 hp

*Le moteur C3.3B DIT Cat est conforme aux normes européennes Stage V/U.S sur les émissions. EPA Tier 4 Final sur les émissions.

Poids

Poids en ordre de marche	5 789 kg	12 758 lb
--------------------------	----------	-----------

Nota : Machine avec un réservoir de carburant plein, une cabine ROPS/FOPS, un conducteur de 80 kg (176 lb), une attache de type chargeur compact rigide (SSL) et un godet normal (GP).

Godets

Capacités des godets		
Attache ISO	0,75-1,5 m ³	
Attache de type SSL	1,0-2,0 yd ³	

Vitesses de translation

Vitesse 1	10 km/h	6,2 mph
Vitesse 2	20 km/h	12,4 mph
Vitesse élevée	35 km/h	21,7 mph

Circuit hydraulique

Clapet de décharge principal – 3e débit auxiliaire	235 bar	should be 3 400 psi
Standard	76 l/min	20 US gal/min
Haut débit	120 l/min	31 US gal/min

Temps de cycle hydraulique

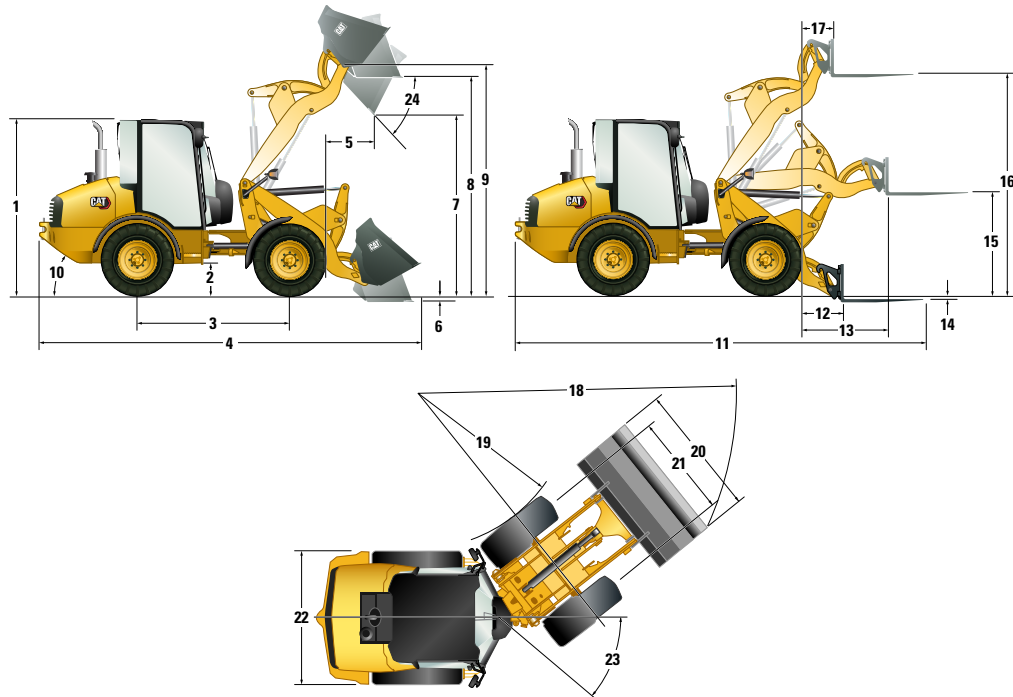
Levage	5,2 secondes
Abaissement	3,2 secondes
Vidage	1,3 seconde
Redressement	2,1 secondes

Contenances pour l'entretien

Circuit de refroidissement	17 l	4,5 US gal
Réservoir de carburant	52 l	13,7 US gal
Circuit hydraulique	70 l	18,5 US gal
Huile moteur	11,2 l	3,0 US gal



Chargeur à bras télescopique agricole 906M



Dimensions

(Toutes les dimensions sont approximatives. Les dimensions indiquées sont celles d'une machine équipée d'un godet normal GP et de pneus 340/80 R18, MX, XMCL standard.

	Avec attache ISO		Avec attache SSL	
1 Hauteur : Du sol à la cabine	2 436 mm	8 ft	2 436 mm	8 ft
2 Hauteur : Garde au sol	302 mm	11 in	315 mm	12,4 in
3 Longueur : Empattement	2 170 mm	7 ft 1 in	2 170 mm	7 ft 1 in
4 Longueur : Hors tout avec godet	5 394 mm	17 ft 8 in	5 552 mm	18 ft 3 in
5 Portée : Godet à 45°	736 mm	2 ft 4 in	837 mm	2 ft 8 in
6 Profondeur d'excavation	109 mm	4,2 in	117 mm	4,6 in
7 Garde : Godet à 45°	2 464 mm	8 ft 1 in	2 370 mm	7 ft 7 in
8 Garde : Godet de niveau	3 005 mm	9 ft 10 in	2 998 mm	9 ft 10 in
9 Hauteur : Axe du godet	3 212 mm	10 ft 6 in	3 212 mm	10 ft 6 in
10 Angle de fuite	33°		33°	
11 Longueur : Hors tout avec fourches	5 921 mm	19 ft 5 in	5 923 mm	19 ft 5 in
12 Portée : Pression	742 mm	2 ft 5 in	744 mm	2 ft 5 in
13 Portée : Bras de niveau	1 227 mm	4 ft	1 291 mm	4 ft 2 in
14 Profondeur d'excavation de la fourche	80 mm	3,1 in	6 mm	0,3 in
15 Garde : Bras de niveau	1 370 mm	4 ft 5 in	1 444 mm	4 ft 8 in
16 Garde : Levage complet	3 034 mm	9 ft 11 in	3 108 mm	10 ft 2 in
17 Portée de la fourche au levage maximal	455 mm	1 ft 5 in	520 mm	1 ft 8 in
18 Rayon de braquage : Par-dessus godet	4 412 mm	14 ft 5 in	4 448 mm	14 ft 7 in
19 Rayon de braquage : À l'intérieur du pneu	2 128 mm	6 ft 11 in	2 108 mm	6 ft 10 in
20 Largeur : Godet	1 880 mm	6 ft 2 in	1 880 mm	6 ft 2 in
21 Largeur : Centre du filet	1 420 mm	4 ft 7 in	1 420 mm	4 ft 7 in
22 Largeur : Hors pneus	1 840 mm	6 ft	1 840 mm	6 ft
23 Angle d'articulation	39°		39°	
24 Angle de vidage au levage maximal	49°		47°	

Chargeur à bras télescopique agricole 906M

Caractéristiques de fonctionnement

Machine avec un réservoir de carburant plein, une cabine ROPS/FOPS, un conducteur de 80 kg (176 lb), une attache de type chargeur compact rigide (SSL) ou ISO et un godet normal GP.

Type d'attache	ISO		SSL	
	340/80 R18		340/80 R18	
Dimensions des pneus	340/80 R18		340/80 R18	
Poids en ordre de marche	5 743 kg	12 656 lb	5 987 kg	13 199 lb
Capacité nominale du godet	0,9 m ³	1,2 yd ³	0,9 m ³	1,18 yd ³
Force d'arrachage, godet	49 kN	11 044 lbf	40 kN	9 004 lbf
Charge utile nominale au braquage maxi, godet	1 763 kg	3 884 lb	1 650 kg	3 612 lb
Charge limite d'équilibre en ligne droite, godet	4 390 kg	9 674 lb	4 194 kg	9 246 lb
Charge limite d'équilibre statique au braquage maxi, godet	3 525 kg	7 769 lb	3 482 kg	7 676 lb
Redressement, position de transport	51°		51°	
Charge utile nominale au braquage maximal, fourches (EN 474-3:2006, terrain ferme et plat, rapport de stabilité 1,25 et centre de charge 500 mm [20 in])	2 306 kg	5 082 lb	2 194 kg	4 835 lb

Masses volumiques maximales du matériau

Selon ISO 7546:1983, charges utiles nominales au braquage maximal, capacité du godet à 100 % et attache SSL.

Type de godet	Normal GP		Tous-travaux		Matériaux légers	
Capacité nominale	0,9 m ³	1,2 yd ³	0,8 m ³	1,0 yd ³	1,25 m ³	1,6 yd ³
Hauteur de vidage	2 464 mm	97 in	2 433 mm	85 in	2 388 mm	85 in
Masse volumique maximale du matériau	1 737 kg/m ³	3 031 lb/yd ³	1 976 kg/m ³	3 483 lb/yd ³	1 349 kg/m ³	2 323 lb/yd ³
Largeur du godet	1 880 mm	74 in	1 880 mm	74 in	2 080 mm	82 in



Pince à balles



Lance pour balles à deux points



Godet de mélange



Godet à grappin



Arracheur d'ensilage

Chargeur à bras télescopique agricole 906M

ÉQUIPEMENTS DE SÉRIE

CHARGEUSE

- Positionneur d'outil de travail pour retour en position d'excavation
- Modulation des équipements réglable

TRANSMISSION/CIRCUIT HYDRAULIQUE

- Commande de vitesse réglable (commande d'approche lente)
- Contrôle de l'effort à la jante
- Verrouillage de l'accélérateur électronique
- Paramètres de réponse de la commande Hystat réglables
- Commande antitangage
- Blocage du différentiel à 100 % sur les deux essieux, sélectionnable en déplacement
- Oscillation du châssis à 18°, articulation à 78°
- Transmission, 35 km/h (21,7 mph) avec direction auxiliaire et essieux extra-robustes
- Fonction d'approche lente
- Transmission hydrostatique
- Attache rapide pour outil de travail
- Circuit hydraulique auxiliaire proportionnel
- Fonction de position libre du bras de chargeuse
- Raccord rapide hydraulique à connexion sous pression
- Chargeuse à timonerie en Z et levage parallèle
- Ventilateur de refroidissement à vitesse variable

MOTEUR

- Préfiltre pour filtre à air du moteur
- Moteur C3.3B DIT EU Cat conforme aux normes Stage V/U.S EPA Tier 4 Final
- Filtre à air à deux étages avec indicateur visuel
- Liquide de refroidissement longue durée Cat
- Compartiments moteur verrouillables
- Filtre à carburant/séparateur d'eau à desserrage rapide
- Robinet de vidange d'huile moteur (écologique)
- Reniflard à circuit fermé
- Mode Éco

ÉQUIPEMENTS ÉLECTRIQUES

- Gyrophare aimanté
- Faisceau de câblage pour outil de travail
- Projecteurs, deux à l'avant et deux à l'arrière
- Panneau de fusibles monté sur cabine
- Coupe-batterie
- Batterie extra-robuste, 12 V
- Aide au démarrage à froid
- Alternateur 90 A
- Connecteur pour diagnostic électronique (Electronic Technician™)
- Alarme de recul

GÉNÉRALITÉS

- Apprêt E-coat
- Points de contrôle de la pression
- Axe et attelage de remorquage
- Orifices de prélèvement périodique d'échantillons d'huile (S-O-SSM)

POSTE DE CONDUITE

- Colonne de direction réglable
- Climatisation
- Chauffage avec événements aux fenêtres, latéraux et aux pieds
- Vitre arrière avec dégivrage
- Radio/CD/MP3/WMA/AUX
- Deux portes avec vitre coulissante
- Essuie-glaces/lave-glaces avant et arrière
- Éclairage de cabine
- Cabine pressurisée
- Porte-gobelet
- Pare-soleil
- Toit/cabine certifié(e) ROPS et FOPS
- Accoudoir réglable
- Ceinture de sécurité à enrouleur
- Prises d'alimentation auxiliaires
- Crochet à vêtements
- Bloc d'affichage numérique embarqué
- Insonorisation
- Manipulateur multifonction avec commande de sens de marche
- Deux rétroviseurs extérieurs rabattables
- Témoins d'avertissement pour les principaux circuits
- Plancher de cabine facile à nettoyer
- Coffre de rangement verrouillable
- Rétroviseur interne réglable
- Poste de conduite sur silentbloks
- Compteur d'entretien numérique
- Indicateurs : température du carburant/de l'huile hydraulique, température du liquide de refroidissement, compteur de vitesse
- Avertissements : principal, frein de stationnement, pression d'huile hydraulique, pression de l'huile moteur, température du liquide de refroidissement, circuit électrique, dérivation du filtre à huile hydraulique
- Pédales de frein/d'accélérateur suspendues
- Siège avec revêtement en tissu, suspension électropneumatique, accoudoir/appuie-tête, soutien lombaire et dossier chauffant

ÉQUIPEMENTS EN OPTION

CHARGEUSE

- Circuit hydraulique auxiliaire à haut débit avec collecteur à débranchement rapide pour détente de pression
- Clapets antiretour de charge

MOTEUR

- Réchauffeur de bloc-moteur 120 V

ÉQUIPEMENTS ÉLECTRIQUES

- Système de sécurité machine (MSS, Machine Security System)

GÉNÉRALITÉS

- Peinture personnalisée
- Options de pneumatiques

LIQUIDES

- Liquide de refroidissement longue durée (-50 °C/-58 °F) Cat

POSTE DE CONDUITE

- Pare-soleil arrière

OUTILS DE TRAVAIL

- Pour tous les outils de travail et les options de débit standard ou haut (consultez votre concessionnaire Cat).

Pour plus d'informations sur les produits Cat, les services proposés par les concessionnaires et les solutions par secteur d'activité, visiter le site www.cat.com

© 2021 Caterpillar
Tous droits réservés

Documents et spécifications susceptibles de modifications sans préavis. Les machines représentées sur les photos peuvent comporter des équipements supplémentaires. Pour connaître les options disponibles, veuillez vous adresser à votre concessionnaire Cat.

CAT, CATERPILLAR, LET'S DO THE WORK, leurs logos respectifs, la couleur « Caterpillar Corporate Yellow », les habillages commerciaux « Power Edge » et « Modern Hex » Cat, ainsi que l'identité visuelle de l'entreprise et des produits qui figurent dans le présent document, sont des marques déposées de Caterpillar qui ne peuvent pas être utilisées sans autorisation.

AFHQ8115-01 (06-2021)
Remplace AFHQ8115
(N Am, Eur)

