

GUIDE D'ACHAT 2021

SECTEUR DE LA CONSTRUCTION
ÉDITION SPÉCIALE
EUROPE

Découvrez nos différentes gammes
de produits Cat® qui s'adaptent
à tous vos besoins.



CAT®

© 2021 Caterpillar. Tous droits réservés. CAT, CATERPILLAR, LET'S DO THE WORK, leurs logos respectifs, « Caterpillar Corporate Yellow », l'habillage commercial « Power Edge » et Cat « Modern Hex », ainsi que l'identité de l'entreprise et des produits figurant dans le présent document sont des marques commerciales de Caterpillar et ne peuvent pas être utilisées sans autorisation.

LET'S DO THE WORK.™

BESOIN DE BEAUCOUP DE PUISSANCE ? PENSEZ PETIT

La nouvelle **mini-pelle hydraulique de six tonnes** délivre des performances maximales dans une machine miniature — pour vous permettre d'accomplir un large éventail de tâches.



Pour découvrir la gamme complète de mini-pelles hydrauliques et trouver le concessionnaire Cat® le plus proche de chez vous, rendez-vous sur cat.com

© 2020 Caterpillar. Tous droits réservés. CAT, CATERPILLAR, LET'S DO THE WORK, leurs logos respectifs, « Caterpillar Yellow », le « Power Edge » et Cat « Modern Hex », ainsi que l'identité de l'entreprise et des produits utilisés ici sont des marques commerciales de Caterpillar et ne peuvent pas être utilisés sans autorisation.



Bienvenue dans le *guide d'achat 2021 pour le secteur de la construction* : il vous présente la ligne impressionnante de produits Cat® pour le secteur de la construction. Il contient des images de nos produits en action et des données techniques de nombreux nouveaux modèles, en plus des machines actuelles dans chaque gamme de produits.

Ce Guide d'achat gratuit vous est offert avec les compliments de votre concessionnaire.

Conservez-le à portée de main pour pouvoir vous y référer tout au long de l'année et n'hésitez pas à nous contacter si vous avez des questions ou que vous souhaitez plus de détails sur l'une des machines présentées ici.

Contactez votre concessionnaire ou visitez le site cat.com pour en savoir plus sur les machines Cat de haute qualité et économes en carburant, bénéficiant d'une technologie de pointe pour une grande productivité, fiabilité et longévité.

- 04 CHARGEURS À BRAS TÉLESCOPIQUE
- 05 CHARGEUSES COMPACTES RIGIDES/ CHARGEUSES COMPACTES À CHAÎNES
- 06 MICRO-PELLES HYDRAULIQUES
- 07 MINI PELLES HYDRAULIQUES
- 08 PETITES PELLES HYDRAULIQUES
- 09 PELLES HYDRAULIQUES INTERMÉDIAIRES
- 10 PELLES HYDRAULIQUES SUR PNEUS
- 12 PELLE HYDRAULIQUE FERROVIAIRE SUR PNEUS
- 13 COMPACTEURS À DÉCHETS – COMPACTEURS DE SOL
- 14 GROSSES PELLES HYDRAULIQUES
- 16 PELLES HYDRAULIQUES DE DÉMOLITION
- 17 PELLES POUR MANUTENTION
- 18 PETITS TRACTEUR
- 19 TRACTEURS INTERMÉDIAIRES
- 20 GROS TRACTEURS
- 21 CHARGEUSES À CHAÎNES
- 22 CHARGEUSES SUR PNEUS COMPACTES
- 23 CHARGEUSES SUR PNEUS DE PETITE TAILLE
- 24 CHARGEUSES SUR PNEUS DE TAILLE MOYENNE
- 25 CHARGEUSES SUR PNEUS DE GRANDE TAILLE
- 26 CHARGEUSES-PELLETEUSES
- 27 NIVELEUSES
- 28 DÉCAPEUSES AUTOMOTRICES SUR PNEUS
- 29 COMPACTEURS DE SOL VIBRANTS MONOCYLINDRES
- 30 FINISSEURS À CHAÎNES – COMPACTAGE
- 31 FRAISEUSES DE CHAUSSÉE/ RECYCLEUSES DE CHAUSSÉE
- 32 TOMBEREAUX ARTICULÉS
- 33 TOMBEREAUX DE CHANTIER
- 34 OUTILS

Ce magazine est publié par Caterpillar AME et High Velocity Communications Inc. pour le compte de votre concessionnaire Cat. Directrice de publication de Cat, Marie-Hélène Mileto • Éditeur, Tim O'Brien • Rédacteur en chef, John Rondy • Directeur artistique, Eric Valk • Directeur des services client, Kelly Pemper. Tous les efforts ont été faits pour s'assurer de l'exactitude des spécifications. Puisque ces spécifications sont modifiables sans préavis, demandez-nous ou à votre concessionnaire Cat les dernières informations à leur sujet et les options disponibles. Certaines photographies gracieusement fournies par Caterpillar Inc. peuvent inclure des équipements disponibles en option. 2019 Caterpillar. Tous droits réservés. CAT, CATERPILLAR, LET'S DO THE WORK, leurs logos respectifs, « Caterpillar Corporate Yellow », l'habillage commercial « Power Edge » et Cat « Modern Hex », ainsi que l'identité de l'entreprise et des produits figurant dans le présent document sont des marques commerciales de Caterpillar et ne peuvent pas être utilisées sans autorisation. VisionLink® est une marque déposée de Trimble Navigation Limited, enregistrée aux États-Unis et dans d'autres pays. High Velocity Communications Inc., 1720 Dolphin Drive, Suite D, Waukesha, WI, États-Unis 53186-1489. Téléphone : +1 262.544.6600. © 2021 High Velocity Communications Inc.

Les spécifications des machines peuvent faire l'objet de modifications sans préavis. Pour en savoir plus, veuillez contacter votre concessionnaire ou visitez le site cat.com



TH3510D

CHARGEUSES À BRAS TÉLESCOPIQUE

TH357D, TH408D, TH3510D, TH314D, TH417D

- Capacité de levage maximum de 3 500 kg à 4 000 kg
- Hauteur de levage maximum – 7 m à 17 m
- Commandes de niveau du châssis dans la cabine et stabilisateurs renforcés, combinés à une réponse hydraulique précise pour un fonctionnement plus sûr de la machine (uniquement sur les modèles TH314D et TH417D).
- Accès aisé aux points de contrôle de service au niveau du sol.
- Le différentiel de glissement limité, la hauteur de déversement remarquable et une traction 4 x 4 permanente offrent d'excellentes performances, même sur les terrains les plus difficiles.
- Excellente visibilité depuis la cabine.
- Les freins des doubles essieux améliorent la sécurité pour les utilisateurs sur des pentes raides et sur des surfaces à faible portance (uniquement pour TH357D, TH408D, TH3510D).
- Les fonctions de verrouillage de couple TLU (Torque Lock Up) et de transmission Autoshift offrent des avantages de productivité non négligables (uniquement pour les modèles TH357D, TH408D et TH3510D).
- Moteurs conformes à la norme Stage V sur tous les modèles européens de chargeurs à bras télescopiques.



TH408D



CHARGEUSES COMPACTES ET CHARGEUSES COMPACTES SUR CHENILLES

SSL – 226D3, 232D3, 236D3, 242D3, 246D3, 262D3, 272D3, 272D3XE

Puissance brute de 50 kW à 82 kW

CTL – 239D3, 249D3, 259D3, 279D3, 289D3, 299D3, 299D3 XE

Puissance brute de 50 kW à 82 kW

- Tous les modèles offrent une ouverture de porte 40 % plus large et des cabines étanches et pressurisées avec plus d'espace pour les jambes. Une ceinture de sécurité orange haute visibilité et des gyrophares renforcent la sécurité sur les chantiers.
- Commande de conduite sensible à la vitesse pour un déplacement plus doux et une rétention maximum de la charge.
- Le circuit électrohydraulique exclusif Cat offre une commande précise, réactive et sans effort.
- Le débit continu, le mode rampant, le double auto-nivellement et le retour optimisent la productivité et l'efficacité tout en réduisant la fatigue.
- Accessoires de technologie SMART intégrés.



289D3



262D3



301.7

MINI PELLES HYDRAULIQUES

303 CR, 303.5 CR, 304E2 CR, 305E2 CR, 306 CR, 307.5, 308 CR, 309 CR, 310

- Le circuit hydraulique avec système de réglage de la puissance sur demande Cat® maximise le rendement énergétique pour toutes les fonctions, sans perte de performance.
- L'éclairage de courtoisie guide l'utilisateur depuis sa machine, afin qu'il quitte le chantier en toute sécurité.
- L'angle de rotation élevé du godet permet de retenir la charge complète du godet tout au long du cycle de chargement, afin de minimiser le gaspillage et d'accélérer les temps de cycle.
- Le moniteur COMPASS de Caterpillar sur les machines de la série E2 est facile à lire et offre une variété d'options de commande telles que le système de code de sécurité intégré, ou encore l'écran couleur LCD sur les machines de nouvelle génération, équipé des préférences de l'opérateur via Bluetooth.
- Les fonctions de commande du débit hydraulique, telles que le débit continu et ajustable, améliorent la polyvalence des accessoires.
- Un paramètre d'arrêt automatique aide à réduire la consommation de carburant en abaissant le régime du moteur lorsque la machine n'est pas utilisée.
- Le système télématique Product Link™ est monté en série sur tous les modèles, permettant une gestion de flotte plus efficace.
- Pour la première fois dans le domaine, elles sont équipées d'une direction par joystick (Stick Steer) sur les machines de nouvelle génération.



310

MICRO-PELLES HYDRAULIQUES

300.9D, 301.5, 301.6, 301.7 CR, 301.8, 302 CR, 302.7 CR

- Conçues pour le transport avec remorque.
- Les modèles à châssis extensibles concilient stabilité et accès aux espaces réduits.
- Les modèles à rayon compacts réduisent le risque de dommages et améliorent la sécurité dans les zones restreintes.
- Le levage de la machine en deux points permet une manipulation rapide et sûre. Sur les modèles 301.5, 301.6, 301.7 CR, 301.8 et 302 CR de nouvelle génération.
- Verre inférieur coulissant dans le système de vitre avant.
- La position libre facilite le nivellement rapide au sol.
- Un excellent accès au service au niveau du sol simplifie l'entretien de la machine.
- Accès supplémentaire aux points d'entretien principaux disponible via la toiture/cabine relevables sur les machines de nouvelle génération.
- Pour la première fois dans l'industrie, la cabine est dotée de l'air conditionné sur les machines de nouvelle génération.
- Elles sont équipées d'une direction par joystick (Stick Steer) sur les machines de nouvelle génération.



302.7 CR



306 CR

PETITES PELLES HYDRAULIQUES

313GC, 313, 315GC, 315, 317GC, 317

- Puissance utile – 55 kW à 98 kW
- Poids en ordre de marche – 13 800 kg à 18 100 kg
- La gamme de produits la plus large du secteur pour répondre au mieux aux besoins spécifiques des clients (performances, coût, polyvalence).
- Les modèles 313, 315 et 317 offrent des performances supérieures et des technologies 2D Grade, Payload et E-Fence de série améliorent l'efficacité du conducteur et la productivité du chantier. D'autres fonctions technologiques sont disponibles en option.
- Les modèles 313 GC, 315 GC et 317 GC offrent des performances adaptées au travail à réaliser et fournissent le faible coût horaire dont vous avez besoin.
- Le modèle 313 GC ne nécessite pas de DEF (Adblue).
- Les modèles à rayon compact, 315 et 315GC, sont le choix idéal pour travailler en toute confiance dans un espace restreint comme des travaux routiers avec fermeture de voies et le long des bâtiments.
- Tous les modèles disposent d'une grande cabine ergonomique et confortable.
- Tous les modèles offrent des fonctionnalités d'économie de carburant, des intervalles d'entretien prolongés et des points d'entretien simplifiés pour réduire les coûts d'exploitation.
- Tous les modèles offrent une gamme complète d'outils de travail Cat pour optimiser les performances.



PELLES HYDRAULIQUES INTERMEDIAIRES

320 GC, 320, 323, 325, 326, 330 GC, 330, 335

- Puissance utile – 108 kW à 204 kW
- Poids en ordre de marche – 19 800 kg à 31 300 kg
- Les pelles hydrauliques de nouvelle génération sont dotées d'un nouveau design, réduisent les coûts d'acquisition et d'exploitation avec plus de technologies pour augmenter la performance des opérateurs.
- Plus de choix pour les clients qui investissent dans des machines Performance ou GC en fonction de leurs applications, de leur chantier ou de la situation économique du moment.
- Les pelles hydrauliques Cat® 320, 323, 325, 326, 330 et 335 offrent une performance inégalée grâce à des technologies de série telles que les systèmes de nivellement et d'assistance CAT GRADE avec module 2D, E-fence et le système de pesée embarqué CAT Payload.
- Les modèles Cat® 325 et 335 sont la meilleure solution pour travailler dans les espaces restreints grâce à leur conception compacte.
- Les différentes technologies permettent d'améliorer la productivité et travailler en toute sécurité.
- Les modèles GC tels que Cat® 320GC et 330GC équilibrent productivité, durabilité et faible coût horaire grâce à des commandes faciles à utiliser, une cabine confortable, une consommation de carburant et des coûts d'entretien réduits.
- La qualité reste l'objectif numéro un de Cat® pour répondre au mieux aux besoins des clients, qu'il s'agisse de travaux de faible, moyenne ou forte intensité.



PELLES HYDRAULIQUES SUR PNEUS

M314, M315F, M316, M317F, M318, M320F, M322F

- Poids en ordre de marche – 14 070 kg à 24 700 kg
- Profitez de la polyvalence offerte par les solutions et technologies intégrées. Les pelles hydrauliques sur pneus Cat® sont conçues pour vous aider à relever les défis auxquels vous êtes confronté au quotidien.
- Les modèles à rayon compact, M315F et M317F, sont le choix idéal pour travailler en toute confiance dans les zones à espace restreint comme les travaux routiers avec fermeture de voies et le long des bâtiments.
- Tous les modèles sont dotés d'une conception « plug and play » qui fonctionne avec l'ensemble de la gamme d'outils de travail Cat, y compris l'intégration complète de l'attache TRS. Un système de contrôle des outils permet de préprogrammer le débit et la pression pour un maximum de 20 outils de travail Cat®.
- Tous les modèles sont dotés d'une cabine spacieuse et ergonomique ainsi que d'un ensemble complet de technologies intelligentes avec des fonctions telles que le régulateur de vitesse ou le freinage automatique et le blocage des essieux. Des améliorations en option comme le Ride Control, le SmartBoom et la direction par manipulateurs sont disponibles.
- Les pelles hydrauliques sur pneus Cat® offrent de fortes capacités de lavage, des mouvements rapides et fluides, ainsi que des fonctionnalités d'économie de carburant comme le contrôle automatique du régime moteur, l'arrêt du moteur au ralenti et le mode Eco.
- Les pelles sur pneus de nouvelle génération – M314, M316, M318 – s'adaptent à vos besoins en termes de performances pour vous apporter encore plus d'efficacité pour l'opérateur, une réduction des coûts de carburant et d'entretien, un confort supplémentaire en cabine et une meilleure visibilité.



M316

NOTRE GAMME. VOS RÈGLES.

JUSQU'À **10%**
DE GAIN DE
PRODUCTIVITÉ

374

JUSQU'À **20%**
DE RÉDUCTION
DES COÛTS
D'ENTRETIEN

395

2x PLUS
DE DURABILITÉ
STRUCTURELLE

PRÉSENTATION DES PELLES 374 ET 395 "NEXT GEN"

Améliorez votre rentabilité en utilisant notre nouvelle gamme de pelles hydrauliques de grande taille avec technologie intégrée. Conçues spécialement pour vous, ces pelles hydrauliques de nouvelle génération transformeront vos chantiers. Les nouvelles 374 et 395 sont les plus productives et les plus économes en carburant de l'industrie dans leur gamme de taille et ont vu leur taille, leur poids en ordre de marche et leur capacité augmenter par rapport aux modèles précédents. Préparez-vous à assister à la révolution d'une industrie toute entière et à en réécrire les règles. Contactez votre concessionnaire local pour en savoir plus. [#rewritetherules](#)

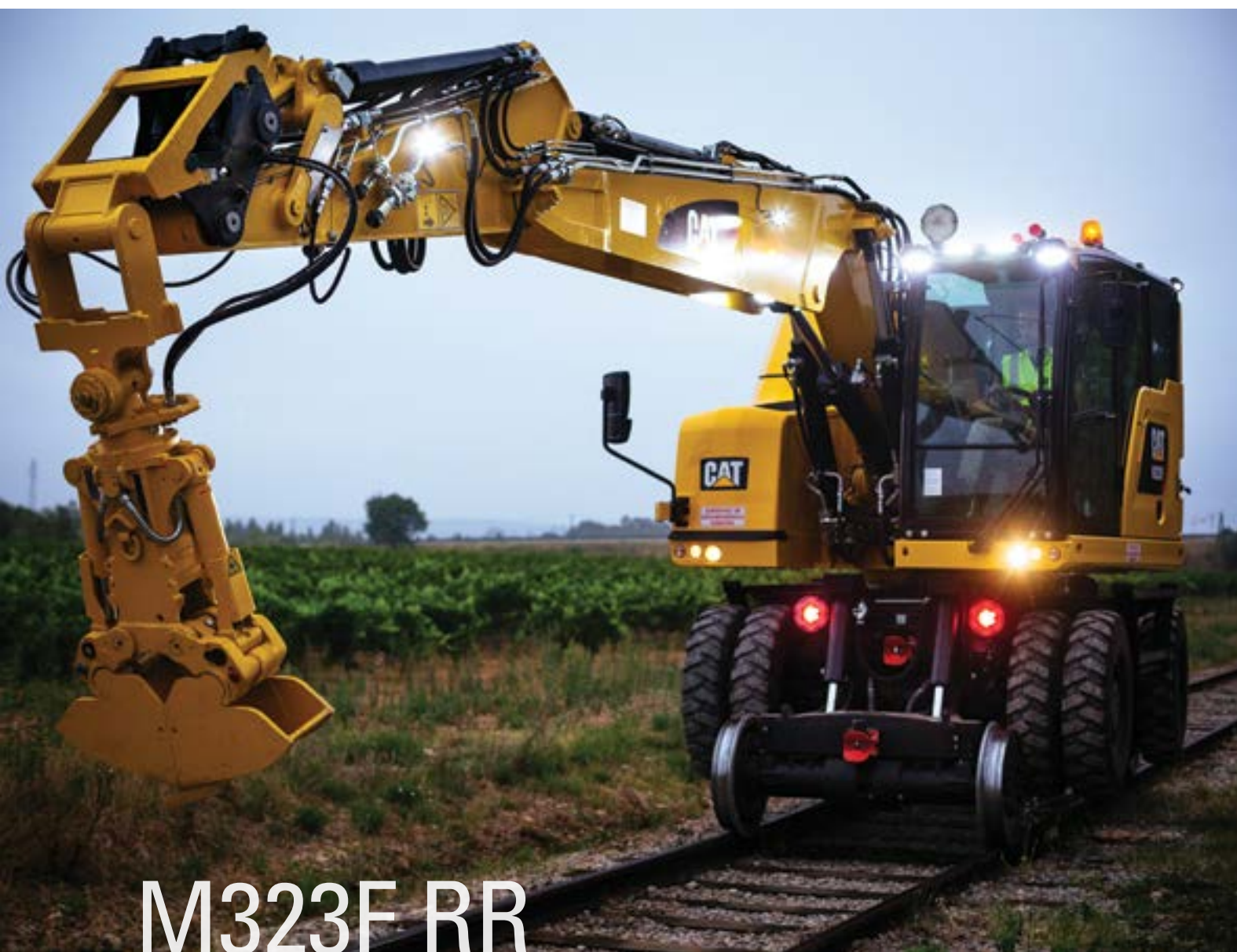
LET'S DO THE WORK.™

© 2020 Caterpillar. Tous droits réservés. CAT, CATERPILLAR, LET'S DO THE WORK, leurs logos respectifs, « Caterpillar Yellow », le « Power Edge » et Cat « Modern Hex » ainsi que l'identité de l'entreprise et des produits utilisés ici, sont des marques commerciales de Caterpillar et ne peuvent pas être utilisées sans autorisation.

PELLE HYDRAULIQUE FERROVIAIRE SUR PNEUS

M323F RR

- La nouvelle gamme de pelle hydraulique ferroviaire Cat® a été conçue pour répondre aux attentes des clients et aux besoins spécifiques de l'environnement et de la réglementation ferroviaire. Conforme à la norme EN 15746, cette machine à traction ferroviaire 9A vous apportera :
- PLUS DE SÉCURITÉ
- DES TECHNOLOGIES PLUS ÉVOLUÉES
- PLUS DE PRÉCISION ET DE POLYVALENCE
- UN MEILLEUR RAPPORT QUALITÉ-PRIX
- Prête à vous aider à développer votre activité dans un environnement plus sûr, la pelle hydraulique ferroviaire Cat vous offrent de nouvelles opportunités pour réaliser un travail de qualité au coût le plus bas – afin de maximiser votre profit financier.



M323F RR



816

COMPACTEURS À DÉCHETS

816, 826K, 836K

- Conçus spécialement pour l'exploitation des décharges, les compacteurs à déchets Cat offrent un niveau de fiabilité, de performances, de sécurité, de confort pour l'opérateur, de facilité d'entretien et d'efficacité qui est la marque de notre expertise de 35 ans dans le secteur.
- La protection éprouvée et les technologies intégrées assurent une disponibilité maximale et des performances optimisées pour les travaux dans les décharges.

COMPACTEURS DE SOL VIBRANTS MONOCYLINDRES

815, 825K

- Conçus avec une durabilité intégrée, les compacteurs de sol vibrants monocylindres Cat assurent une disponibilité maximale sur plusieurs cycles de vie.
- Conçue et fabriquée pour des performances et une facilité d'entretien optimales, cette machine robuste et puissante assure un compactage et un nivellement intensifs.



815



825K

GROSSES PELLES HYDRAULIQUES

336 GC, 336, 340, 352, 374, 395

- Puissance utile – 194 kW à 404 kW
- Poids en ordre de marche – 34 900 kg à 95 300 kg
- Les pelles hydrauliques de grande taille Cat® sont toutes passées sur la plateforme de Next Generation.
- De Cat® 336 GC à 395, tous les modèles sont conçus pour assurer une excellente productivité et maximiser les revenus du client.
- Le modèle Cat® 336GC est doté d'une flèche et d'un bras type Mass Excavation qui permettent une puissance d'excavation plus élevée et de travailler avec des godets de plus grande taille.
- Le modèle Cat® 352 est conçu pour offrir les meilleures économies de carburant et la meilleure productivité de sa catégorie, avec des performances à moindre coût par tonne.
- Offrant un plus large éventail de choix pour différentes applications, les pelles hydrauliques de nouvelle génération sont également disponibles dans les modèles flèche droite (340), démolition (340/352) et longue portée (340/352).
- Les pelles hydrauliques Cat de très grande taille 374 et 395 de nouvelle génération ont une productivité jusqu'à 10 % supérieure, une durabilité structurelle deux fois supérieure et une réduction des coûts d'entretien jusqu'à 20 % grâce à des intervalles d'entretien prolongés.
- Le nouveau système Payload de Cat monté en série sur tous les modèles de la gamme de pelles hydrauliques nouvelles génération augmente davantage l'efficacité en limitant le risque de surcharge/sous-charge des tombereaux, particulièrement utile lors de travaux dans les carrières et les mines.



374

L'IRRÉSISTIBLE PUISSANCE CAT®

LA NOUVELLE PELLE
HYDRAULIQUE
340 UHD



LA PUISSANCE. LA PORTÉE. LA FLEXIBILITÉ.

Découvrez cette pelle hydraulique de démolition capable de porter des outils de travail plus lourds à de plus grandes hauteurs pour faire le travail plus rapidement. Cette pelle lourde combine une puissance moteur plus élevée et une plus grande portée de flèche, ce qui vous permet d'utiliser un outil de travail de 3,7 tonnes à 22 m (ou un outil de 3,3 tonnes à 25 m). Sa « manière douce » est également irrésistible : bénéficiez d'un ensemble complet de services Cat, du financement au contrôle à distance ou la formation sur site. Il n'est donc pas étonnant que les opérateurs et les propriétaires soient impatients de mettre la main sur la 340 UHD Cat polyvalente, fiable et efficace !

**Vous souhaitez en savoir plus ?
Contactez Cat pour en savoir plus.**



FAST DEMOLITION

© 2021 Caterpillar. Tous droits réservés. CAT, CATERPILLAR, LET'S DO THE WORK, leurs logos respectifs, « Caterpillar Corporate Yellow », l'habillage commercial « Power Edge » et Cat « Modern Hex », ainsi que l'identité de l'entreprise et des produits figurant dans le présent document sont des marques commerciales de Caterpillar et ne peuvent pas être utilisés sans autorisation.



**AJOUTE DE LA VALEUR AUX
ENTREPRISES.**
Avec nos contrats de maintenance,
nous offrons aux clients le meilleur
service et la meilleure assistance
possible.



PELLES HYDRAULIQUES DE DÉMOLITION

340 UHD, 352 UHD

- Les pelles hydrauliques de démolition Cat sont la solution optimale pour démolir des structures jusqu'à neuf étages à l'aide d'une gamme d'accessoires de démolition Cat, notamment des multiprocuseurs, des grappins, des cisailles et des marteaux hydrauliques avec la flèche adaptable.

OPTIMISER L'UTILISATION DE LA MACHINE

- Deux options d'équipements d'avant UHD sont disponibles pour la 340 UHD, ce qui lui permet d'atteindre une hauteur de goupille verticale allant jusqu'à 25 m. La 352 UHD utilise un seul avant UHD avec une hauteur de goupille verticale allant jusqu'à 27,67 m. Le système de raccords hydrauliques unique ne nécessite aucun outil pour le changement des avants en 15 minutes.
- Les modèles 340 UHD et 352 UHD peuvent être équipés de flèches adaptables à deux positions. La position dépliée est idéale pour travailler dans des applications en hauteur, telles que la démolition ou le tri à faible hauteur. La position rentrée peut être utilisée pour des applications telles que l'excavation ou le chargement de camions.
- Avec la 340 UHD, vous avez également la possibilité d'opter pour une nouvelle flèche adaptable en deux parties qui permet non seulement à la machine de transporter des accessoires de démolition jusqu'à 4 500 kg (9 920 lb) pour les projets de démolition à faible hauteur, mais qui offre également une enveloppe de travail plus large et une profondeur d'excavation plus importante que la flèche adaptable traditionnelle.



PELLES POUR MANUTENTION

MH3022, MH3024, MH3026

- Puissance utile – 126 kW
- Poids en ordre de marche – 21 500 kg à 27 000 kg
- Vitesse d'orientation – 8,5 tr/min à 9 tr/min
- Vitesse de translation maximale – 25 km/h.
- La pompe d'orientation spécifique permet des mouvements combinés plus rapides et plus souples.
- Consommation de carburant réduite jusqu'à 10 %, sans aucun impact sur votre productivité, pour des coûts d'exploitation moindres.
- Certification Blue Angel pour des vibrations et niveaux sonores faibles.
- Excellente visibilité – grandes surfaces vitrées, diodes pour tous les projecteurs et caméras, écran à double affichage.
- Technologies intelligentes – elles vous aident à augmenter la productivité tout en facilitant l'utilisation : essayez le système SmartBoom™ ou la direction par joystick disponibles en option.
- Diverses configurations – de l'offre flexible des pelles hydrauliques aux solutions MH dédiées. Flèche MH, bras à nez droit ou abaissé et divers trains de roulement, y compris une lame de poussée avant pour répondre à vos besoins.
- Accès au niveau du sol pour les composants faisant l'objet d'un entretien de routine, tels que les filtres à huile moteur et à carburant ou les robinets à liquide.



PETITS TRACTEURS

D2, D2 LGP, D3, D3 LGP

- Les modèles D2 et D3 sont tous deux conformes à la réglementation européenne sur les émissions Stage V.
- La technologie Contrôle de la stabilité de la lame, en série sur tous les modèles, permet à l'opérateur d'obtenir un nivellement lisse et une finition avec moins d'effort.
- Cat® GRADE avec l'option d'assistance en pente™ aide l'opérateur à atteindre automatiquement les angles de pente de lame souhaités, pour une productivité accrue.
- La commande de traction automatique est fournie pour réduire le patinage des chenilles et améliorer la productivité tout en réduisant l'usure du train de roulement.
- Tous les tracteurs offrent une puissance extraordinaire avec des commandes confortables et précises pour vous aider à obtenir une plus grande production à un coût par mètre inférieur.
- Cat GRADE avec 3D est disponible en option pour le contrôle intégré du nivellement par GPS et ne nécessite pas de retirer les composants de la machine à la fin de la journée de travail.
- La solution Cat GRADE 3D montée sur lame est également disponible pour les clients qui recherchent de la portabilité pour leurs composants GPS.
- Le mode ÉCO avec ses nouveaux paramètres d'accélérateur vous permet de réduire votre consommation de carburant de 20 % sans compromettre les performances.



D3



D7

TRACTEURS INTERMÉDIAIRES

D4, D5, D6, D6, D7, D8T

- Puissance utile – 97 kW à 264 kW
- Poids en ordre de marche – 13 271 à 37 750 kg
- Capacité de la lame – 3,31 m³ à 10,3 m³
- Les modèles D4, D5, D6, D6 XE, D7 et D8T sont conformes à la norme européenne Stage V.
- Grâce à son moteur C4.4 combiné à une transmission hydrostatique, le D4 est une machine puissante et efficace conçue pour une maniabilité supérieure, une réponse plus rapide lors de changements de direction, et une plus grande capacité pour des lames en pleine charge.
- Le D5 succède au célèbre D6N avec des performances et une technologie supérieures, une transmission powershift entièrement automatique pour des accélérations sans faille et des temps de cycle rapides.
- Le D6, avec sa transmission powershift à 4 vitesses entièrement automatique, offre une facilité d'utilisation exceptionnelle.
- Le D6 XE est le premier tracteur à barbotin surélevé au monde doté d'une transmission électrique offrant une maniabilité, une puissance et un rendement énergétique sans équivalent.
- Le nouveau D7, avec son barbotin surélevé, sa transmission powershift à 4 vitesses entièrement automatique, plus de poids et plus de puissance, offre plus de performances.
- Le D8T est conçu pour la performance et l'efficacité avec sa transmission entièrement automatique à 4 vitesses associée au moteur C15 Cat.
- Gérez efficacement les déchets avec des packs spécialement conçus pour le traitement des déchets, disponibles sur les modèles D6, D6 XE, D7 et D8T, pour relever les défis des applications en décharge.
- La cabine de nouvelle génération montée sur les D5, D6, D6 XE et D7 établit de nouveaux standards en matière de confort et de productivité.
- Les modèles D5, D6, D6 XE, D7 et D8T peuvent être équipés en série de Cat Command pour des opérations télécommandées avec une sécurité et une productivité optimales.
- Augmentez votre productivité jusqu'à 50 % grâce aux choix technologiques de nivellement Cat, tels que Slope Assist, AutoCarry, Blade Load Monitor, Traction Control, et Grade 3D.



GROS TRACTEURS

D9, D10T2, D11

(Normes en matière d'émissions - D9 Stage V/Tier 4, D10T2 Tier 4, D11 Stage V)

- Puissance utile – 337 kW à 634 kW
- Poids en ordre de marche – 49 988 kg à 104 236 kg
- Les moteurs puissants, robustes et faciles à entretenir de Cat® fournissent une réserve de couple élevée et satisfont, voire dépassent les exigences en matière d'émissions.
- De nombreuses solutions de train roulant vous permettent de réduire au minimum les frais d'exploitation sur votre chantier. Comprend Heavy Duty XL avec DuraLink et General Duty.
- Des performances fiables et de faibles coûts d'exploitation grâce aux économies de carburant du nouveau convertisseur de couple.
- L'architecture électronique évolutive permet une visibilité à 360°, un transfert de données à haute vitesse et un fonctionnement semi-autonome sur le modèle D11.
- Les postes de conduite confortables et ergonomiques optimisent la productivité grâce à des commandes facilement accessibles, des sièges de la série Cat Contour et une excellente visibilité sur la zone de travail. Des poignées repose-bras sont équipées en série.
- Des roues d'entraînement surélevées isolent les entraînements finaux des impacts avec le sol — grâce aux trains roulants suspendus, une plus grande surface est en contact avec le sol, pour une meilleure traction, plus de stabilité, un déplacement plus doux et une longévité accrue.
- Les châssis principaux robustes des bulldozers sont lourds, solides et durables.
- Les principaux composants modulaires fournissent des performances fiables dans des conditions de travail exigeantes et sont conçus pour offrir une grande facilité d'entretien.



973K

CHARGEUSES À CHÂÎNES

953, 963, 973K

- Puissance utile – 115 kW à 205 kW
- Poids en ordre de marche – 15 642 kg à 28 895 kg (jusqu'à 33 699 kg pour les aciéries)
- Capacité du godet : 2,1 m³ à 3,8 m³.
- Les modèles 953 et 963 sont équipés d'un moteur diesel C7.1, et le 973K est équipé du moteur diesel C9.3B, offrant la puissance et la fiabilité dont vous avez besoin pour accomplir votre travail. Ils offrent davantage de couple à un régime moteur inférieur pour vous donner une réponse plus rapide de la machine sous charge.
- Les chargeuses à chaînes sont dotées d'une transmission hydrostatique électronique utilisant des pompes à cylindrée variable et des moteurs d'entraînement pour alimenter chaque chaîne de façon indépendante, offrant ainsi une accélération rapide et une vitesse variable à l'infini. Le conducteur peut effectuer des rotations et des contre-rotations régulières.
- Travaux de terrassement : les chargeuses à chaînes sont une excellente solution lorsque les conditions de terrain sont difficiles (sols meubles, abrupts, irréguliers ou très denses). Leur polyvalence vous assure d'excellentes performances dans de multiples tâches sur votre chantier, avec des godets à usage général ou polyvalents ainsi que des rippers. Véritable système complet, cette machine unique fonctionnera avec un seul utilisateur. Une seule machine à transporter, à alimenter et à entretenir pour défricher, déchiqeter, décapier, creuser, transporter, empiler, charger, épandre, mélanger, niveler.

Applications spécialisées :

- Traitement des déchets : les machines sont dotées de protections, de barres de décrochage et de joints spéciaux, d'un système de refroidissement, clapet de décharge, faisant de la chargeuse à chaînes une machine polyvalente idéale pour le chargement, le tri, l'excavation et l'épandage de matériaux de couverture, et particulièrement adaptée aux décharges sanitaires ainsi qu'aux stations de transfert.
- Cales de navires : les chargeuses à chaînes offrent la combinaison optimale de l'adhérence, la grande portée et l'équilibre. Elles sont équipées de protections spécifiques, d'œilletons, de projecteurs et d'équipements spéciaux tels que des godets à charbon et des lames de dégrossissage.
- Aciéries : des fonctionnalités conçues et installées en usine équipent votre chargeuse pour travailler à la chaleur extrême et dans les conditions difficiles des aciéries. La maniabilité, la visibilité et la force d'arrachement nécessaire pour des cycles rapides des chargeuses à chaînes en font un choix robuste et efficace pour la manutention des scories.



D9

CHARGEUSES SUR PNEUS DE PETITE TAILLE

926M, 930M, 938M

- Puissance utile – 125 kW à 140 kW
- Poids en ordre de marche – 12 789 kg à 16 710 kg
- Les moteurs de la série M sont conformes aux normes européennes en matière d'émissions Stage V et offrent le meilleur rendement énergétique de leur catégorie.
- Les cabines larges et spacieuses offrent une excellente visibilité et des commandes par joystick ergonomiques montées sur le siège.
- La timonerie en Z à décollement parallèle optimisée de la chargeuse offre des performances et une force de cavage supérieures.
- Le système d'entraînement hydrostatique souple fournit une puissance réglable au sol et un contrôle remarquable de la vitesse au sol pour des cycles d'excavation rapides et la flexibilité nécessaire pour effectuer plusieurs tâches.
- Le puissant système hydraulique détecte la demande et ajuste le débit et la pression en conséquence.
- Les godets, les fourches à palettes et de construction optimisés de la série Performance, ainsi qu'une large gamme d'accessoires sont disponibles en interface Pin-On, Fusion™ et ISO pour vous aider à augmenter la production et à réduire les coûts.



908M

CHARGEUSES SUR PNEUS COMPACTES

906M, 907M, 908M, 910, 914, 920

- Toutes les chargeuses sur pneus compactes Cat sont disponibles dans l'UE avec des moteurs conformes Stage V. Les modèles 908 et inférieurs ne nécessitent pas de FED ni de post-traitement SCR, seulement un FPD.
- Une visibilité complète à 360 degrés sur le chantier depuis l'intérieur du poste de conduite le plus fonctionnel du secteur, avec des portes entièrement vitrées, un vitrage bas et un capot moteur arrière étroit et profilé. Une caméra arrière est également installée en série sur les modèles 910 et supérieurs.
- La timonerie en Z optimisée de la chargeuse fournit une force de cavage et de levage parallèle puissants pour accélérer les temps de cycle. Les modèles 910 et supérieurs peuvent être équipés de capteurs rotatifs pour améliorer davantage les performances, avec des dégagements et des amortisseurs programmables.
- Certains modèles ont des options tels qu'un système hydraulique auxiliaire à haut débit, permettant à l'opérateur d'utiliser une plus large gamme d'accessoires et de couvrir plus d'applications plus efficacement.
- La stabilité et les capacités de levages élevées en série sur toute la gamme de chargeuses sur pneus compactes permettent aux opérateurs de manipuler des charges utiles plus importantes en toute confiance.
- Répondez aux exigences de vos applications et paramétrez vos préférences individuelles grâce aux réglages de réponse uniques de Caterpillar. Ajustez les performances de la machine avec des réglages électrohydrauliques à portée de main grâce au clavier tactile.



938M



950 GC

CHARGEUSES SUR PNEUS DE TAILLE MOYENNE

950 GC, 950M, 966M/966M XE, 972M/972M XE, 980M, 980 XE, 982M, 982, 982 XE

- Puissance nette – 168 kW à 301 kW
- Poids en ordre de marche – 18 848 kg à 35 562 kg
- Les chargeuses sur pneus de la série M et de nouvelle génération sont équipées de moteurs conformes à la norme européenne Stage V – la technologie de groupe motopropulseur avancée XE, disponible sur les modèles 966 à 982, permet de réduire la consommation de carburant de 25 % en moyenne par rapport aux machines équipées d'un groupe motopropulseur traditionnel.
- Le nouveau modèle 950 GC fournit toute la valeur que les clients attendent d'une machine Cat® en termes de performance, de faible consommation de carburant, de fiabilité et de longévité dans des applications de sévérité moyenne, tout en restant facile à utiliser et à entretenir.
- Les systèmes de pesage, Cat Production Measurement et Cat Payload, combinés à la technologie VisionLink® permettent aux utilisateurs et aux responsables d'accéder aux données de la machine, comme la charge utile du godet, la consommation de carburant, le temps de fonctionnement au ralenti du moteur et les heures de fonctionnement.
- Le pack "reprise d'agrégats", disponible sur les modèles 962M et supérieurs, permettent des charges utiles supérieures avec un rendement énergétique maximum, et optimise le nombre de passes aux camions dans les applications de reprise au tas de granulats.
- Le 950M peut être équipé d'un contrepoids auxiliaire sans restriction d'application.
- L'allongement des intervalles de remplacement de filtre et d'huile réduit les coûts d'entretien.
- Les cabines ergonomiques constituent les meilleurs environnements de travail de leur catégorie : elles offrent des sièges confortables, des commandes ergonomiques montées au siège, de nouveaux claviers et écrans, une commande de climatisation automatique ainsi que des niveaux sonores et de vibrations réduits.
- Les nouvelles fonctions d'information, d'assistance et de sécurité disponibles sur les chargeuses nouvelle génération contribuent à améliorer l'efficacité de l'opérateur et de la machine.



CHARGEUSES SUR PNEUS DE GRANDE TAILLE

986K, 988K, 988K XE, 990K, 992K, 993K, 994K

- Puissance utile – 278 kW à 1 297 kW
- Poids en ordre de marche – 44 818 kg à 240 018 kg
- Le modèle 986K constitue une solution de remplacement parfaite pour les clients du modèle 988F.
- Les machines perfectionnées de la série K améliorent la productivité et le rendement énergétique tout en réduisant les émissions, en optimisant la sécurité de l'utilisateur, le confort, la facilité d'entretien et en réduisant les frais d'exploitation.
- Les moteurs délivrent plus de puissance à des vitesses inférieures, ce qui réduit la consommation de carburant.
- Conçues pour adapter efficacement les passes aux tombereaux rigides, pour une productivité accrue.
- Conception de structure améliorée pour une grande fiabilité et longévité, de nombreuses remises à neuf et des durées de vie élevées des composants.
- Cabines ergonomiques dotées de commandes sans effort et offrant une visibilité de classe mondiale sur les plateformes des camions et les trémies.
- Un accès au niveau du sol pour le service et des intervalles d'entretien plus longs contribuent à améliorer la sécurité et à réduire les frais d'exploitation.
- L'entraînement électrique du modèle 988K XE offre la meilleure consommation de carburant de sa catégorie, un rendement global supérieur de 25 %, une efficacité jusqu'à 49 % supérieure dans les applications difficiles de chargement frontal et une productivité jusqu'à 10 % supérieure dans les applications de chargement et de transport par rapport à la chargeuse 988K.



992K

CHARGEUSES-PELLETEUSES

428, 432, 434, 444

- Puissance utile – 55 kW à 82 kW
- Poids en ordre de marche – 8 206 kg à 9 436 kg
- Économisez jusqu'à 10 % de carburant grâce au nouveau moteur C3.6 Cat, conçu pour répondre aux normes européennes en matière d'émissions Stage V.
- Commandes électrohydrauliques montées sur le siège (modèles 432 et 444) offrant un confort et un contrôle accru au conducteur.
- Un écran tactile, unique dans le secteur, offre au conducteur un moyen simple d'interagir avec les réglages tout en affichant les dernières informations sur la machine.
- Paramètres opérateur réglables pour lui permettre d'adapter les performances hydrauliques à ses préférences ou au travail à effectuer.
- Le mode Eco permet de réaliser des économies de carburant optimales tandis que le mode Standard Plus offre des performances de pointe. Le mode Standard permet une économie de carburant de 10 % par rapport aux modèles F2.
- Une pompe hydraulique à débit variable adapte le flux à la demande, ce qui signifie que la pompe ne fonctionne pas toujours à plein régime, offrant le meilleur rendement énergétique de sa catégorie.
- Des vannes à détection de charge et à compensation de débit gèrent activement le flux d'huile vers chaque fonction : lorsque l'utilisateur sélectionne plusieurs tâches, la machine réagit efficacement par un fonctionnement fluide et sans effort.
- Le blocage de différentiel est monté en série sur toutes les chargeuses-pelleteuses, améliorant la traction sur des surfaces à faible portance et réduisant l'usure des pneus.
- Tous les points de contrôle de service sont regroupés et facilement accessibles ; des essieux et des arbres de transmission sans entretien éliminent la nécessité de graisser les zones difficiles d'accès sous la machine.
- Toute la gamme de chargeuses-pelleteuses est équipée d'une flèche de type pelleteuse, qui permet d'augmenter la productivité, notamment lors du chargement de camions ou du contournement d'obstacles.



140

432



NIVELEUSES

120, 140 GC, 140, 150, 160, 14, 16, 18, 24

- Puissance utile – 104 kW à 399 kW
- Poids en ordre de marche – 15 906 kg à 73 344 kg
- Les modèles 120, 140, 140GC, 150, 160, 14, 16, 18 sont conformes aux normes européennes en matière d'émission Stage V, le modèle 24 est conforme normes d'émission Stage IV.
- Les modèles 120, 140, 150, 160 sont généralement utilisés dans le secteur de la construction, tandis que les modèles 14, 16, 18 et 24 sont surtout utilisés dans les carrières ou les applications minières, ou sur les grands chantiers.
- Présentation de la niveleuse 140 GC commandée par levier, qui offre une solution alternative au modèle 140K pour les sociétés recherchant une machine simple mais fiable, confortable et économique, adaptée à tous les types d'opérations.
- Le mode Économie peut économiser jusqu'à 10 % de carburant tandis que la technologie intégrée et les services Cat® Connect vous aident à surveiller, gérer et améliorer les conditions du chantier.
- Le système Grade Control Cross Slope est un système disponible en option, entièrement intégré, installé en usine, qui aide les utilisateurs à améliorer l'efficacité de nivellement et à maintenir plus facilement la précision des pentes transversales.
- Les modèles 140, 150 et 160 peuvent être équipés du système de nivellement sans mât 3D Cat de série pour plus de polyvalence et une réduction des coûts d'exploitation.
- Les joysticks à commandes avancées Cat permettent aux utilisateurs de commander le système Cat Grade Control Cross Slope, le système AccuGrade™, les lames à neige, à configurer des fonctions hydrauliques auxiliaires, tels que le ripper, etc. sans devoir ôter les mains des joysticks.
- Le système Speed Sensitive Steering réduit automatiquement l'asservissement de la direction tandis que la vitesse au sol augmente, ce qui améliore la confiance et la commande de l'utilisateur – et renforce ainsi la sécurité et l'efficacité.
- Les modèles 120, 140, 140 GC, 150 et 160 sont disponibles avec l'option All Wheel Drive (toutes roues motrices).
- Les modèles 16M3, 16, 18 et 24 sont équipés du système « OK-to-Start » (OK pour démarrer) qui contrôle automatiquement les niveaux de liquide de refroidissement moteur, d'huile moteur et hydrauliques lorsque la clé est tournée en position « on ».



150

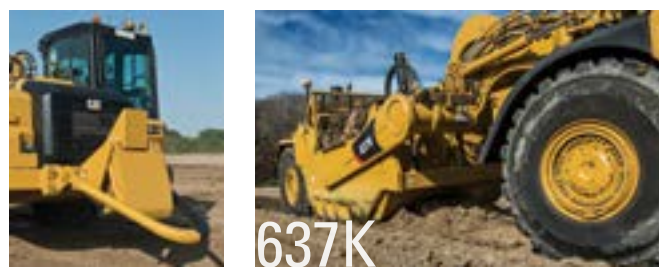


631K

DÉCAPEUSES AUTOMOTRICES SUR PNEUS

621K, 623K, 627K, 631K, 637K, 657 (Disponibles uniquement en version US EPA Tier 4 Final et EU Stage V)

- Choisissez parmi des modèles à élévateur, à benne à charbon et ouverte.
- Capacités en dôme – 17,6 m³ à 56 m³
- Vitesses de déplacement maximum – jusqu'à 56 km/h
- Charges nominales – 25 038 kg à 49 895 kg
- Machines propulsées soient par un moteur simple, soient par deux moteurs afin de satisfaire aux conditions de l'application.
- Les décapeuses automotrices sur pneus offrent une grande longévité, une grande adaptabilité au matériau, une productivité élevée et une répartition contrôlée du matériau.
- La technologie disponible comprend les systèmes Sequence Assist, Load Assist, Cat® Grade Control et Payload Estimator qui permettent aux utilisateurs d'améliorer leur productivité pour une variété de types de matériaux et d'applications.
*Non disponible sur les modèles 637K et 657 à benne à charbon et 657 à benne ouverte.



637K



627K

COMPACTEURS DE SOL VIBRANTS MONOCYLINDRES

CYLINDRE LISSE : CS10 GC, CS11 GC, CS12 GC, CS54B, CS56B, CS64B, CS68B, CS74B, CS78B, CS79B

CYLINDRE À PIED DAMEUR : CP11 GC, CP12 GC, CP54B, CP56B, CP64B, CP68B, CP74B, CP76B

- Des compacteurs de sol vibrant sont disponibles avec un pied dameur et un cylindre lisse, et bénéficient de la conception robuste et de la grande fiabilité qui font la réputation des machines Cat®, en plus des avancées technologiques qui contribuent à améliorer la productivité et l'efficacité du chantier.
- Poids en ordre de marche – 9 tonnes à 20 tonnes.
- Performances de compactage supérieures grâce à la haute charge linéaire statique et à la meilleure amplitude de leur catégorie.
- Commandes simplifiées pour une facilité d'utilisation.
- La meilleure visibilité à 360° de sa catégorie vers l'avant et l'arrière de la machine pour un fonctionnement en toute sécurité.
- Les fonctions prouvées, exclusives, de classe mondiale de Cat incluent le circuit de vibration extrêmement fiable à carters de balourds étanches, les roulements de l'attelage scellés à vie et sans entretien, et le système Cat Compaction Control en option.
- Les moteurs Cat fiables délivrent une puissance généreuse et des performances homogènes. Le mode Économie standard réduit la consommation de carburant pendant un fonctionnement normal.
- Entretien facile grâce aux roulements de l'attelage sans entretien et aux intervalles d'entretien plus longs pour le circuit de vibration et le circuit hydraulique, pour une meilleure disponibilité et des coûts d'entretien réduits.
- Technologie d'indication du degré de compactage exclusive de Cat, MDP (Machine Drive Power), fournissant aux utilisateurs une indication simple du degré de compactage réalisé.
- La technologie de contrôle du compactage Cat en option aide l'utilisateur à déterminer lorsque le compactage est terminé pour une productivité accrue et une densité de compactage uniforme. Une solution évolutive peut être configurée pour répondre aux besoins.



CS12 GC

FINISSEURS

AP300F, AP355F, AP500F, AP555F, AP600F, AP655F, AP1055F

- Les finisseurs et tables de pose offrent un retour élevé sur investissement et des frais d'exploitation réduits. Ils sont équipés de plaques lisseuses à chauffage rapide et de moteurs économes en carburant, et fournissent des résultats réguliers, pour des poses de grande largeur.
- Largeur de pose – 0,7 mètre à 10 mètres avec sélection de chapes multiples.
- Poids en ordre de marche – 8 tonnes à 21,8 tonnes, offrant le poids en ordre de marche le plus élevé de leur catégorie pour un effort de traction supérieur dans les applications de pose d'enrobé ou de granulats.
- Disponibles sur roues, avec train roulant à chaînes en acier et options de train roulant Mobil-Trac™ exclusif de Cat®.
- Alternateur intégré de 70 kW exclusif, conçu pour une table de pose durable et à chauffage rapide afin d'augmenter la productivité quotidienne.
- Temps de chauffe de seulement 15 minutes.



AP655F



PM620

SOLUTIONS DE COMPACTAGE D'ENROBÉ

COMPACTEURS TANDEM VIBRANTS : CB7, CB8, CB10, CB13, CB15, CB16

COMPACTEURS UTILITAIRES : CB1.7, CB1.8, CB2.5 GC, CB2.7 GC, CC2.7 GC,

offrent des densités de revêtement remarquables et de longs grâce à un circuit de pulvérisation d'eau optimisé et un point au doubles, une filtration triple, un fonctionnement intermittent offrent une visibilité excellente et améliorent la sécurité entrique éprouvée à carters de balourds étanches brevetée par

6 tonnes pour l'ensemble des applications de pose de revêtement.

COMPACTEURS PNEUMATIQUES : CW34

- Le compacteur pneumatique sur pneus offre une excellente visibilité améliorant la sécurité sur les chantiers, un mode Économie, un compactage régulier sur une large variété de matériaux grâce à une capacité flexible de gonflage des pneus en marche. Le système de transmission avec commande transversale peut démarrer et s'arrêter progressivement sur le revêtement d'enrobé, empêchant les dommages au niveau du revêtement. Les roues oscillantes s'adaptent parfaitement au profils des chaussées
- Poids en ordre de marche – plage de poids flexible de 5,2 tonnes à 27 tonnes grâce à un système de lest modulaire.
- Puissance brute – 75 kW



CB10



CB2.7



CW34

FRAISEUSES DE CHAUSSÉE

PM310, PM312, PM313, PM620, PM622, PM820, PM822, PM825

- Les nouvelles fraiseuses de chaussée Cat sont simples d'utilisation et offrent la meilleure productivité de leur catégorie dans les applications de fraisage des zones urbaines aux autoroutes.
- Options de largeur du cylindre : 1,0 m, 1,2 m, 1,3 m, 2,0 m, 2,2 m, 2,5 m.
- Train roulant robuste propulsé par de puissants moteurs exclusifs Cat C9.3 ou C18 ACERT™ conçus par Caterpillar, de 251 kW à 597 kW.
- Les poids en ordre de marche compris entre 20 tonnes et 38 tonnes offrent les meilleurs rapports poids-puissance de leur catégorie, pour une traction supérieure lors de la découpe.
- Le système de fraisage avancé doté d'un système automatique de commande de la charge et de la traction réduit le dérapage pour fournir des performances de découpe optimales même dans des coupes en plongée profondes.
- La commande de nivellement Cat Grade Control exclusive permet une opération simple et intuitive, et fournit des performances précises grâce à des fonctions telles que la coupe plongeante, coupe avec pénétration et sortie inclinées, et la coupe à ras. Guidage "3D ready"
- Guidage "3D ready"

RECYCLEUSES DE CHAUSSÉE / STABILISATRICE DE SOL

RM400, RM500B

- Les recycleuses/stabilisatrices avec de nombreuses options de rotor spécifiques à l'application offrent des performances supérieures et une grande fiabilité afin de respecter les spécifications de tâche les plus exigeantes dans les applications de recyclage d'enrobés à pleine profondeur et de stabilisation du sol.
- Opération fiable et efficace propulsée par de puissants moteurs ACERT™ Cat® : 310 kW C9.3B sur le modèle RM400 et 407 kW C15 sur le modèle RM500B.
- Les RMs de Cat sont dotées d'un système d'entraînement du rotor fiable avec une transmission Powershift et un embrayage hydraulique, ainsi qu'une lubrification automatique du roulement du rotor.



RM400

TOMBEREAUX ARTICULÉS

725, 730, 730EJ, 735, 740EJ, 740 GC, 745

- Puissance utile – 252 kW à 376 kW
- Capacité à refus – 15 m³ à 25 m³.
- Nouvelle cabine de classe mondiale offrant un confort exceptionnel et un niveau sonore réduit.
- Système de levier assisté pour un relevage et un abaissement automatiques de la benne.
- La commande automatique avancée de la traction permet d'éviter le patinage des roues pour une traction maximale sur un sol humide, sans aucune intervention de l'utilisateur.
- Traction sûre et productive en descente grâce à la commande de ralentisseur automatique.
- Le levier combiné de levage/transmission comprend une sélection de vitesse, une commande du levage et un frein de stationnement dans un unique levier.
- Le système Cat® Detect avec assistance à la stabilité avertit l'utilisateur en cas de risque de basculement de la machine.
- Le système de mesure de la productivité Cat en option permet aux utilisateurs de visualiser les poids de charge en temps réel et de savoir précisément lorsque leur charge utile cible est atteinte.
- L'option d'éjection à la volée garantit des temps de cycle rapides et de faibles coûts d'épandage.



730



745

740 GC



TOMBEREAUX DE CHANTIER

770G, 772G, 773G, 775G, 777G

- Charges utiles nominales – 38,2 tonnes à 90,8 tonnes
- Vitesses maximales (en charge) – 67,1 km/h à 67 km/h
- Nouveau poste opérateur sur les modèles 773G, 775G et 777G : visibilité et confort de l'opérateur améliorés, siège sur le côté gauche, commande de changement de vitesse et de levage combinée, siège du formateur plus grand et plus confortable.
- Les modes Économie, Économie adaptative et la nouvelle fonction de passage au point mort automatique permettent d'optimiser les économies de carburant tout au long du cycle de transport.
- Les fonctionnalités disponibles sont les suivantes : sans pesage, pesage de base ou TPMS (Truck Production Management System, système de gestion de la production du tombereau), TCS (Traction Control system, système de commande de traction), données sur la santé de base ou avancées – anciennement VIMS™ (Vital Information Management System), Offres Product Link™ – cellulaire, indicateurs de charge utile.
- Le système de commande de la transmission, appelé Advanced Productivity Electronic Control Strategy (APECS), améliore la qualité du changement de vitesse, permet une accélération plus rapide, améliore la vitesse de nivellement et accélère les temps de cycle.
- Parfaits pour les applications de construction, dans les carrières et dans les exploitations minières impliquant de longues distances, les tombereaux de chantiers transportent des charges utiles élevées, générant un faible coût par tonne.



777G



OUTILS

Les outils pour les machines Cat conviennent parfaitement aux applications de construction, de terrassement, de démolition ainsi que de nombreuses autres.

L'utilisation de nos outils de travail de haute qualité, combiné aux machines Cat, vous fournit l'outil idéal, quelle que soit votre application avec une efficacité optimale sur les machines Cat.

Quel que soit l'outil que vous choisissez parmi notre vaste gamme d'accessoires, vous bénéficiez d'une productivité ininterrompue.

Un interlocuteur unique qui répond à tous vos besoins machines et accessoires, le support de nos pièces détachées, un service sans égal et le plus grand réseau de concessionnaires. C'est une combinaison imbattable. De plus, même nos outils de travail vous offrent une très haute valeur de revente.



Lames Chargeuses compactes à chaînes, chargeuses multi-terrain, bulldozers, niveleuses



Outils de travail pour la manutention de blocs : Chargeuses sur pneus



Plaque de compacteur : Chargeuses-pelleteuses, pelles hydrauliques et pelles hydrauliques sur pneus



Grappins de démolition et de tri : Pelles hydrauliques, pelles hydrauliques sur pneus et chargeuses de matériaux



Godets de pelles : Pelles hydrauliques, pelles hydrauliques sur pneus, minipelles hydrauliques et chargeuses de matériaux



Marteaux : Chargeuses compactes rigides, pelles hydrauliques, minipelles hydrauliques, pelles hydrauliques sur pneus et chargeuses-pelleteuses



Attache Hex CW Pelles hydrauliques, pelles hydrauliques sur pneus et chargeuses de matériaux



Cisailles universelles : Pelles hydrauliques et pelles hydrauliques sur pneus



Grappins à griffes : Pelles hydrauliques, pelles hydrauliques sur pneus et chargeuses de matériaux



Défonceuses : Pelles hydrauliques



Cisailles à ferraille : Chargeuses compactes à chaînes, chargeuses multi-terrain, pelles hydrauliques, chargeuses compactes rigides, pelles hydrauliques sur pneus et chargeuses de matériaux



Godets de pelle : Chargeuses sur pneus



Godets : Chargeuses compactes rigides, chargeuses compactes à chaînes, chargeuses sur pneus de petite taille, minipelles hydrauliques, chargeuses-pelleteuses et chargeurs à bras télescopique



Fourches à palettes : Chargeuses compactes rigides, chargeuses compactes à chaînes, chargeuses sur pneus de petite taille, minipelles hydrauliques, chargeuses-pelleteuses et chargeuses à bras télescopique



Attaches : Chargeuses compactes rigides, chargeuses compactes à chaînes, chargeuses sur pneus de petite taille, minipelles hydrauliques, chargeuses-pelleteuses et chargeurs à bras télescopique



Brosses et accessoires : Chargeuses compactes rigides, chargeuses compactes à chaînes, chargeuses sur pneus de petite taille et chargeuses-pelleteuses



Fraiseuses de chaussée Chargeuses compactes rigides, chargeuses compactes à chaînes et chargeuses-pelleteuses



Débroussailluses-déchiqueteuses : Chargeuses compactes rigides, chargeuses compactes à chaînes et minipelles hydrauliques



Vis d'alimentation : Chargeuses compactes rigides, chargeuses compactes à chaînes minipelles hydrauliques et chargeuses-pelleteuses

IL EST TEMPS DE PASSER LE CAP.

LES NOUVEAUX COUPLEURS HCS



DÉCOUVREZ LA NOUVELLE RÉFÉRENCE EN MATIÈRE DE PERFORMANCES DE HAUT DÉBIT SUR TOUS LES CHANTIERS : DE CAT.

Une meilleure disponibilité et une contre-pression plus faible pour réduire la consommation de carburant. Des raccords rapides améliorés pour une durée de vie multipliée par 10. Et des mesures de sécurité à la pointe de l'industrie, comme la technologie des capteurs intelligents qui permettent de déterminer si un outil est correctement fixé et de le maintenir en place même en cas de rupture de la ligne. Vos opérateurs restent en sécurité dans leur siège (confortable) pour changer facilement d'outil et voient leur productivité augmenter.

Passez le cap et contactez Cat pour en savoir plus.



FAST DEMOLITION

© 2021 Caterpillar. Tous droits réservés. CAT, CATERPILLAR, LET'S DO THE WORK, leurs logos respectifs, « Caterpillar Corporate Yellow », l'habillage commercial « Power Edge » et Cat « Modern Hex », ainsi que l'identité de l'entreprise et des produits figurant dans le présent document sont des marques commerciales de Caterpillar et ne peuvent pas être utilisés sans autorisation.



AJOUTE DE LA VALEUR AUX ENTREPRISES.
Avec nos contrats de maintenance, nous offrons aux clients le meilleur service et la meilleure assistance possible.



INCERTITUDE TRANQUILITE

LE CONTRAT DE CONFIANCE AVEC CAT® CUSTOMER VALUE AGREEMENT (CVA)

Savez-vous que nos pièces d'origine Cat® peuvent prolonger la durée de vie de vos composants jusqu'à 50%? Bénéficiez d'une maintenance en toute sérénité avec des pièces livrées directement chez vous pour une disponibilité et une productivité accrues de la machine.

Obtenez votre CVA maintenant et bénéficiez de l'assistance d'un revendeur expert, d'une tranquillité d'esprit sur l'état et la maintenance de votre équipement.

Contactez-nous pour plus d'information