



Cat[®] 908M

AG-HANDLER

KENMERKEN:

De Cat[®] Ag-Handler 908M is compact en toch sterk, waardoor u kunt doen wat u wilt, wanneer het nodig is, in alle agrarische toepassingen. De Ag-Handler heeft kenmerken waarmee de machine optimaal presteert en is perfect te gebruiken op de boerderij.

- **Efficiënt en krachtig** – ervaar hybride-brandstofzuinigheid met een intelligente hydrostatische aandrijflijn. De Eco-modus zorgt voor maximale brandstofzuinigheid en behoudt de krachtige penetratie in de berg.
- **Gemakkelijk werken** – meer overslag met de gepatenteerde geoptimaliseerde bakscharnier met Z-stang van Caterpillar. Dankzij parallel heffen en een groot kantelvermogen over het hele werkbereik kunt u lasten veilig en gerust hanteren met een nauwkeurige besturing. Multifunctionele werkzaamheden zijn nog nooit zo eenvoudig geweest met de speciale pompen voor elk systeem, waardoor de machinist gelijktijdig kan heffen, sturen en rijden zonder compromissen.
- **Geniet de hele dag van comfort** – neem plaats in de machine en geniet van het uitstekende zicht rondom, de lage geluidsniveaus en de gemakkelijk te bedienen joysticks terwijl u rijdt op een stoel met volledig verstelbare vering. De ruime cabine in combinatie met soepele bedieningshendels voor de hydraulische functies en aandrijflijn maakt dit de meest comfortabele plek op uw werkterrein.
- **Personaliseer uw beleving** – voldoe aan uw toepassingseisen en stel uw persoonlijke voorkeuren in met behulp van de door Caterpillar voor het eerst toegepaste responsinstellingen voor aandrijflijn en uitrustingsstuk. Stel de machineprestatie nauwkeurig af met uw vingertoppen via de aanraakknoppen op het toetsenblok.
- **Geconfigureerd voor succes** – de Ag-Handler is geconfigureerd met kenmerken als een transmissie met hoge snelheid om snel van de boerderij naar het veld te rijden, een motorluchtvoorfilter voor stoffige omgevingen, speciale Ag-banden voor maximale tractie en led-werklampen om vroeg in de ochtend te werken. Met deze machine is succes verzekerd.

Specificaties

Motor

Motormodel	Cat [®] C3.3B DIT*	
Maximaal brutovermogen		
ISO 14396	54,6 kW	73,2 hp
ISO 14396 (metrisch)	74,2 hp	
Nominaal nettovermogen bij 2400 tpm		
SAE J1349	53,6 kW	71,9 hp
ISO 9249	53,6 kW	72,9 hp

*Cat[®] C3.3B DIT-motor voldoet aan de EU Stage V/U.S. EPA Tier 4 Final-emissienormen.

Gewicht

Bedrijfsgegewicht	6.535 kg	14.402 lb
-------------------	----------	-----------

Opmerking: Machine met volle brandstoftank, ROPS-/FOPS-cabine, machinist van 80 kg (176 lb), schrankladerkoppeling (SSL) en universele laadbak (GP).

Laadbakken

Bakinhoud		
ISO-koppeling	0,9-1,5 m ³	
SSL-koppeling	1,2-2,0 yd ³	

Rijsnelheden

Versnelling 1	10 km/h	6,2 mph
Versnelling 2	20 km/h	12,4 mph
Hoge snelheid	35 km/h	21,7 mph

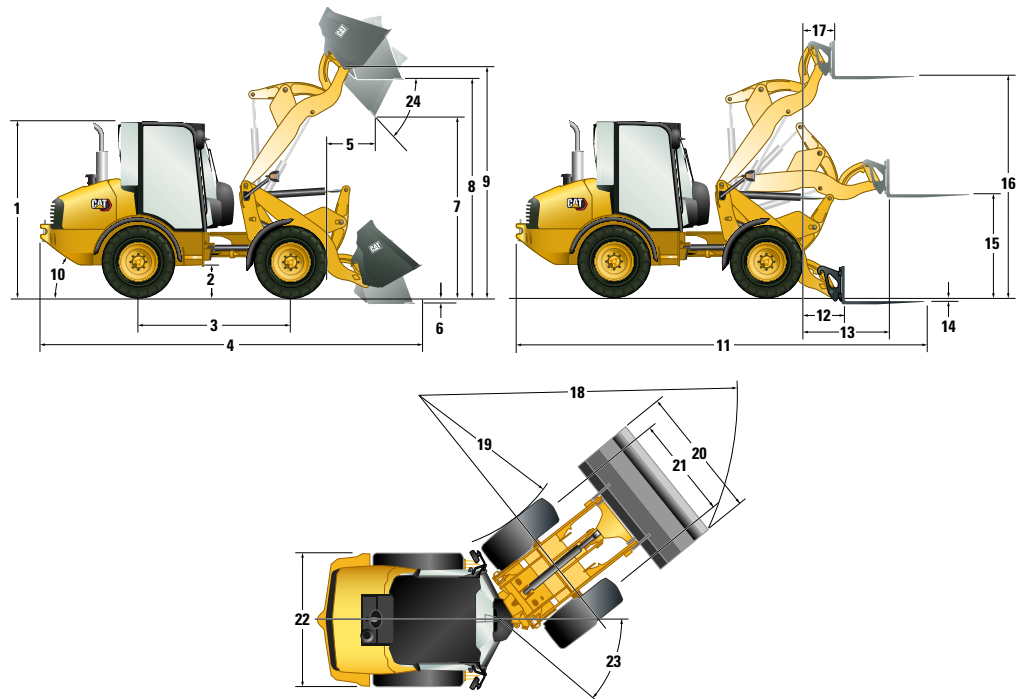
Hydraulisch systeem

Hoofdontlastklep – 3e extra stroom	235 bar	3.400 psi
Standaard	85 l/min	22 gal/min
Hoge capaciteit	130 l/min	34 gal/min
Hydraulische cyclustijd		
Heffen	5,2 seconden	
Neerlaten	3,2 seconden	
Storten	1,3 seconde	
Terugkantelen	2,1 seconden	

Mogelijkheden voor onderhoudsvulling

Koelsysteem	17 l	4,5 gal
Brandstoftank	78 l	20,6 gal
Hydraulisch systeem	70 l	18,5 gal
Motorolie	11,2 l	3,0 gal

Ag-Handler 908M



Afmetingen

(Alle afmetingen zijn bij benadering. De vermelde afmetingen zijn gebaseerd op de machine met universele laadbak en standaardbanden 400/70 R20, XMCL.)

	Met ISO-koppeling		Met SSL-koppeling	
1 Hoogte: Grond tot cabine	2.632 mm	8'7"	2.632 mm	8'7"
2 Hoogte: Bodemvrijheid	335 mm	1'1"	335 mm	1'1"
3 Lengte: Wielbasis	2.170 mm	7'1"	2.170 mm	7'1"
4 Lengte: Totaal met laadbak	5.578 mm	18'3"	5.735 mm	18'9"
5 Reikwijdte: Bak bij 45°	1.055 mm	3'5"	1.207 mm	3'11"
6 Graafdiepte	147 mm	5,7"	155 mm	6"
7 Speling: Bak bij 45°	2.846 mm	9'4"	2.806 mm	9'2"
8 Speling: Vlakke laadbak	3.159 mm	10'4"	3.151 mm	10'4"
9 Hoogte: Bakpen	3.366 mm	11'	3.212 mm	10'6"
10 Vertrekhoek		33°		33°
11 Lengte: Totaal met vorken	6.093 mm	19'11"	6.111 mm	20'
12 Reikwijdte: Aarde	878 mm	2'10"	896 mm	2'11"
13 Reikwijdte: Niet-geheven arm	1.321 mm	4'4"	1.452 mm	4'9"
14 Graafdiepte van vork	163 mm	6,4"	21 mm	0,8"
15 Speling: Niet-geheven arm	1.358 mm	4'5"	1.500 mm	4'11"
16 Speling: Hoogste stand	3.143 mm	10'3"	3.285 mm	10'9"
17 Reikwijdte van vork in hoogste stand	472 mm	1'6"	603 mm	1'11"
18 Draaistraal: Over laadbak	4.478 mm	14'8"	4.498 mm	14'9"
19 Draaistraal: Binnenzijde van band	2.033 mm	6'8"	2.033 mm	6'8"
20 Breedte: Laadbak	2.060 mm	6'9"	2.060 mm	6'9"
21 Breedte: Profielcentrum	1.570 mm	5'1"	1.570 mm	5'1"
22 Breedte: over banden	1.990 mm	6'6"	1.990 mm	6'6"
23 Knikhoek		39°		39°
24 Storthoek in hoogste stand		45°		45°

Bedrijfsspecificaties

Machine met volle brandstoftank, ROPS-/FOPS-cabine, machinist van 80 kg (176 lb), SSL- of ISO-koppeling en universele bak (GP).

Type koppeling	ISO		SSL	
Bandenmaat	400/70 R20		400/70 R20	
Bedrijfsgewicht	6.488 kg	14.299 lb	6.535 kg	14.402 lb
Nominale laadbakinhoud	1,15 m ³	1,5 yd ³	1,15 m ³	1,5 yd ³
Opbreekkracht, bak	55 kN	12.337 lbf	46 kN	10.215 lbf
Bedrijfsaadvermogen volledig geknikt, bak	1.994 kg	4.396 lb	1.989 kg	4.385 lb
Kantelmoment recht, bak	4.721 kg	10.408 lb	4.717 kg	10.399 lb
Statisch kantelmoment volledig geknikt, bak	3.988 kg	8.789 lb	3.978 kg	8.766 lb
Terugkanteelhoek, transportstand	51°		51°	
Nominaal bedrijfsaadvermogen volledig geknikt, vorken (EN 474-3:2006, stevige en vlakke grond, stabiliteit 1,25 en zwaartepunt 500 mm [20"])	2.595 kg	5.719 lb	2.421 kg	5.336 lb

Maximale materiaaldichtheden

Gebaseerd op ISO 7546:1983 en nominale bedrijfsaadvermogens volledig geknikt met 100% bakinhoud en SSL-koppeling.

Baktype	Universeel		Multifunctioneel		Licht materiaal	
Nominale capaciteit	1,1 m ³	1,4 yd ³	0,9 m ³	1,2 yd ³	1,5 m ³	2,0 yd ³
Storthoogte	2.806 mm	110"	2.799 mm	110"	2.826 mm	111"
Maximale materiaaldichtheid	1.729 kg/m ³	2,914 lb/yd ³	2.409 kg/m ³	4,060 lb/yd ³	1.644 kg/m ³	2.771 lb/yd ³
Bakbreedte	2.060 mm	81"	2060 mm	81"	2060 mm	81"



Balengrijper



Dubbele balenspeer



Mengbak



Grijperbak



Kuilvoerfrees

Ag-Handler 908M

STANDAARDUITRUSTING

LADER <ul style="list-style-type: none">■ Positioneringsinrichting voor uitrustingsstuk met terug-naar-graven■ Verstelbare modulatie voor uitrustingsstukken	MOTOR <ul style="list-style-type: none">■ Voorfilter voor motorluchtfILTER■ Cat C3.3B DIT EU Stage V/US EPA Tier 4 Final-motor■ Tweetraps luchtfILTER met visuele verklIKKER■ Cat Extended Life-koelvloeistof■ Vergrendelbare motorcompartimenten■ Brandstoffilter/waterafscheider met snelkoppeling■ Aftapkraan voor motorolie (ecologische aftap die morsen voorkomt)■ Ontluchter in gesloten circuit■ Eco-modus	WERKOMGEVING VAN MACHINIST <ul style="list-style-type: none">■ Verstelbare stuurkolom■ Airconditioning■ Verwarming met ventilatieopeningen bij ruit, zijkant en voeten■ Verwarmde achterraut■ Radio/cd/MP3/WMA/AUX■ Twee deuren met schuifraam■ Ruitenwisser/-sproeier vóór en achter■ Cabinelamp■ Overdrukcabine■ Bekerhouder■ Zonneklep■ ROPS- en FOPS-gecertificeerde overkapping/cabine■ Verstelbare armleuning■ Opklapbare veiligheids gordel■ Hulpvoedingsaansluitingen■ Kledinghaak■ Digitale boorddisplaymodule■ Geluidsisolatie■ Multifunctionele joystick met richtingsregeling■ Twee inklapbare buitenspiegels■ WaarschuwingsverklIKKERS voor belangrijke systemen■ Eenvoudig te reinigen cabinevloer■ Afsluitbare opbergruimte■ Verstelbare binnenspiegel■ Cabine op isolatiesteunen■ Digitale bedrijfsurenteller■ Meters: brandstof-, hydrauliekolietemperatuur-, koelvloeistoftemperatuur-, snelheidsmeter■ Waarschuwingen: master, parkeerrem, hydrauliekoliedruk, motoroliedruk, koelvloeistoftemperatuur, elektrisch systeem, hydrauliekfilteromloop■ Hangende rem-/gaspedalen■ Elektrisch verstelbare stoel met stoffen bekleding, luchtvering, armleuning en hoofdsteun, lendensteun en verwarmde rugleuning
TRANSMISSIE/HYDRAULISCH SYSTEEM <ul style="list-style-type: none">■ Instelbare snelheidsregelaar (kruipregeling)■ Trekkkrachtregeling■ Elektronische gasklepvergrendeling■ Verstelbare Hystat-responsinstellingen■ Rijregeling■ 100% differentieelblokkering op beide assen, selecteerbaar tijdens het rijden■ 18° pendelen van frame, 78° knikgeleding■ Transmissie, 35 km/h (21,7 mph), met noodstuurinrichting en zwaar uitgevoerde assen■ Kruipfunctie van transmissie■ Hydrostatische aandrijving■ Snelkoppeling voor uitrustingsstukken■ Proportioneel extra hydraulisch circuit■ Zweeffunctie voor laderarm■ Hydraulische snelkoppeling voor koppelen onder druk■ Parallel heffende lader met Z-bar■ Op koelvraag reagerende koelventilator	ELEKTRISCH <ul style="list-style-type: none">■ Magnetisch zwaailicht■ Draadboom voor uitrustingsstuk■ Werkklampen, twee vóór en twee achter■ In cabine gemonteerd zekeringenpaneel■ Accuschakelaar■ Accu voor zwaar gebruik, 12 V■ Koudestarthulp voor motor■ Dynamo, 90 A■ Servicepuntconnector voor elektronische diagnose (Electronic Technician™)■ Achteruitrijalarm ALGEMEEN <ul style="list-style-type: none">■ E-coat primer■ Druktestpunten■ Trekinrichting en sleppen voor berging■ Systematisch Onderzoek Smeerolie S-O-SSM-poorten	

OPTIONELE UITRUSTING

LADER <ul style="list-style-type: none">■ Extra hydraulisch systeem met hoge capaciteit en met snelkoppeling voor drukontlasting■ Ladingterugslagkleppen	ELEKTRISCH <ul style="list-style-type: none">■ Machinebeveiligingssysteem (MSS: Machine Security System)	WERKOMGEVING VAN MACHINIST <ul style="list-style-type: none">■ Zonnescherm achter
MOTOR <ul style="list-style-type: none">■ Motorblokverwarmer 120 V	ALGEMEEN <ul style="list-style-type: none">■ Aangepaste kleur■ Bandenopties VLOEISTOFFEN <ul style="list-style-type: none">■ Cat Extended Life-koelvloeistof (-50 °C/-58 °F)	UITRUSTINGSSTUKKEN <ul style="list-style-type: none">■ Voor alle uitrustingsstukken en standaard-/hoge opbrengst (raadpleeg uw Cat dealer)

Voor uitgebreidere informatie over Cat producten, dealers en branchespecifieke oplossingen bezoekt u onze website: www.cat.com

© 2021 Caterpillar
Alle rechten voorbehouden

Materialen en specificaties kunnen zonder kennisgeving worden gewijzigd. De op de foto's afgebeelde machines kunnen zijn voorzien van extra uitrusting. Neem contact op met uw Cat dealer voor beschikbare opties.

CAT, CATERPILLAR, LET'S DO THE WORK, hun respectievelijke logo's, "Caterpillar Corporate Yellow", de "Power Edge" en Cat "Modern Hex" trade dress, alsmede de bedrijfs- en productidentiteit die hier gebruikt worden, zijn handelsmerken van Caterpillar en mogen niet zonder toestemming gebruikt worden.

ADHQ8117-01 (06-2021)
Vervangt ADHQ8117
(N Am, Eur)

