

Cat® PAYLOAD

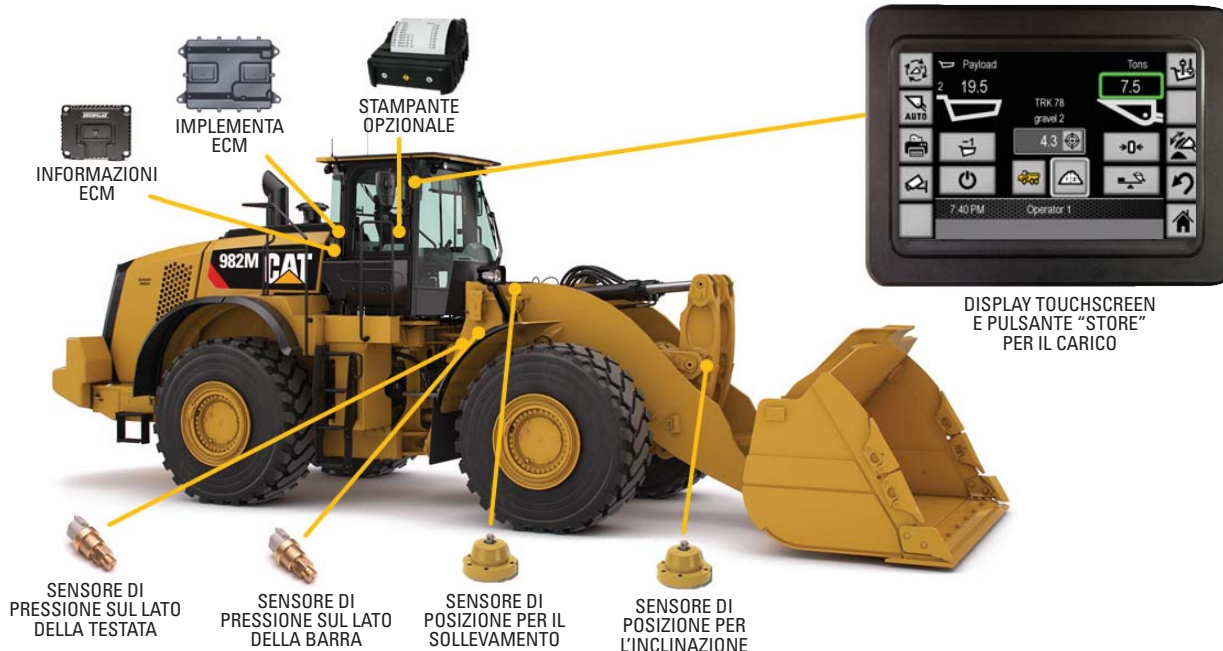
per pale gommiate serie L e M



CONSEGNA CARICHI PRECISI, IN TUTTA TRANQUILLITÀ.

- **Aumenta la tua produttività:** Fornisce la pesatura in tempo reale per assistere gli operatori a raggiungere precisi obiettivi di carico. Cat® Production Measurement porta la pesatura del carico direttamente in cabina, consentendo agli operatori di lavorare in modo più produttivo e costante.
- **Lavora con fiducia, senza dover tirare a indovinare:** Controlla il peso dalla cabina mentre sei sul cumulo. Visualizza la benna, il peso del carrello e il peso obiettivo, il conteggio dei passaggi e l'avanzamento sul monitor touchscreen, senza sforzi.
- **Lavora in modo efficiente ad ogni passaggio:** Carica in base alla specifica esatta, senza eccesso né difetto; carica più carrelli più rapidamente; movimenta maggiori quantità di materiale; genera maggiori introiti.
- **Migliora l'efficienza del cantiere:** Traccia la produttività giornaliera dalla cabina grazie all'accesso veloce agli obiettivi di carico per il carrello, ai carichi e ai conteggi dei cicli, alla movimentazione di materiali, e ai totali giornalieri. Nessuna riduzione della produttività dovuta a sottocarichi.
- **Aumenta la conoscenza del cantiere:** Il tracciamento automatico aiuta i gestori del sito a monitorare e gestire la produzione, consentendoti di migliorare l'efficienza e ridurre i costi.
- **Traccia le movimentazioni di materiali:** Gli operatori possono tenere traccia della produzione giornaliera dalla cabina – pesi, carichi e conteggi dei cicli, e i totali; stampa biglietti indicanti il carico del carrello con la stampante opzionale. I responsabili possono visualizzare online i dettagli del carico e gli indicatori chiave delle prestazioni per aiutare a gestire le attività.

**La disponibilità varia a seconda della regione. Consulta il tuo rivenditore locale per maggiori dettagli.*



> AUMENTA LA PRECISIONE DEL CARICO E ACCELERA IL CICLO DI CARICO

RESOCONTI DI PRODUTTIVITÀ ED EFFICIENZA

| GRANDEZZE DI RESOCONTO | Cabina | Ufficio |
|---------------------------------------------------------------------|----------------|----------------|
| Peso totale del carico | • | • |
| Conteggio totale carico carrello | • | |
| Conteggio ciclo/passaggio | • | • |
| Tempo di inattività % | • | |
| Media Carico/ore o medio Carico/Cicli medio Carico/Unità carburante | • | • |
| Resoconti riassuntivi | • ¹ | • ² |
| Resoconti dettagliati | • ¹ | • ² |

¹Con stampante opzionale

²Con iscrizione opzionale Advanced Productivity

MODALITÀ

- **Pesatura a sollevamento ridotto** – Ottieni una stima del carico della benna in modo rapido, senza sollevamenti nell'intera gamma di pesatura. Fornisce materiali tip-off più rapidamente per accelerare le procedure di carico.
- **Tip-Off** – Visualizza rapidamente, e in tempo reale, i pesi regolati; ciò ti consentirà di effettuare regolazioni del carico nell'ultimo passaggio e; duemodalità – sul cumulo o sul carrello.
- **Affinamento semplice della calibrazione** – Regola con precisione il sistema, in base ad una scala di pesatura.
- **Interfaccia utente** – Seleziona con facilità una delle due modalità di interfaccia utente nel Menu Impostazioni: Normale e Semplificata.
- **Gestione della lista dei carichi** – Aggiungi o rimuovi in modo semplice i materiali e i carrelli preferiti da una lista disponibile a bordo, tramite il display.

FUNZIONALITÀ

- **Display touchscreen** – Design integrato nella cabina; ti fornisce una visione chiara e in linea con il cantiere dei dati di carico e dell'area di lavoro.
- **Totali spostamento/materiali** – Traccia in modo semplice la produzione per turno/giorno/settimana e tipologia di materiale; totali resettabili: TripA, TripB, Materials.
- **Memoria espansa** – Memorizza prontamente gli ID e i carichi per carrello/materiale in una lista disponibile a bordo.
- **Avvertimento di sovraccarico** – Segnala automaticamente a te sullo schermo, o al responsabile tramite VisionLink®, quando il carico della benna supera il limite impostato.
- **Semplice calibrazione principale** – Fornisce istruzioni passo-passo sullo schermo in un tempo massimo di 30 minuti, per prestazioni accurate.
- **Stampante a bordo** – (opzionale) Stampa rapidamente biglietti indicanti il carico e resoconti di riepilogo per carrelli e materiali direttamente in cabina, per le archiviazioni giornaliere e i cambi di turno.

> MONITORA LA TUA PRODUTTIVITÀ



*Le funzionalità non sono tutte disponibili su ciascun modello. Consulta il tuo rivenditore locale per maggiori dettagli.

- **Traccia in modo automatico** le movimentazioni di materiale, monitora i progressi e prendi decisioni tempestive per far funzionare tutto al massimo dell'efficienza tramite le tecnologie wireless LINK e i resoconti online sul carico VisionLink.
- **Visualizza online i dettagli** di carico/produzione e gli indicatori chiave di prestazione; esporta dati completi con l'iscrizione opzionale a Cat Advanced Productivity. Scarica i dati su computer portatile con il cavo per pc e il software VIMS™.
- **Le funzionalità aggiuntive** Advanced Productivity includono la segmentazione del ciclo e la possibilità di visualizzare e scaricare i dati transazionali per il carico tramite VisionLink. Richiede un'iscrizione ad Advanced Productivity su VisionLink e una connessione al cellulare.

> MONITORA E TRACCIA IN MODO SEMPLICE

Gli operatori possono monitorare la produttività giornaliera dalla cabina, con un accesso veloce ad informazioni quali obiettivi di peso per il carrello, conteggi dei carichi e dei cicli, movimentazione dei materiali, totali giornalieri. In combinazione con le tecnologie Cat LINK, è possibile accedere a dati dettagliati da remoto, per gestire le operazioni complessive e rispettare gli obiettivi di produzione.



www.cat.com

CAT, CATERPILLAR, i rispettivi loghi, VIMS, "Caterpillar Yellow", la veste commerciale "Power Edge", così come le identità aziendali e di prodotto qui utilizzate, sono marchi commerciali di Caterpillar e non possono essere utilizzati senza autorizzazione.

VisionLink è un marchio commerciale di Trimble Navigation Limited, depositato negli Stati Uniti e in altri Paesi.

ALXQ2289-02
© 2018 Caterpillar
Tutti i diritti riservati

