

MH3026

GRAAFMACHINE IN OVERSLAGUITVOERING



Motorvermogen (ISO 14396:2002) 129 kW (174 hp)
Maximaal bedrijfsgewicht 29200 kg (64375 lb)

Voldoet aan emissienormen Amerikaanse EPA Tier 4 Final en Euro-V.

CAT[®]

DE NIEUWE CAT[®] MH3026 OPTIMALE PRESTATIES

Wanneer het om machines voor materiaaloverslag gaat, weten wij dat uw succes afhankelijk is van productiviteit en lage bedrijfskosten. De Cat[®] MH3026 materiaalverwerker biedt gebruiksvriendelijke technologie, een opnieuw ontworpen cabine voor verbeterd comfort en meer opties die bij uw werk passen. Combineer deze functies met 10% lagere bedrijfskosten en een groter machinebereik en u hebt een veilig, kwalitatief en betrouwbaar product dat u de prestaties biedt die u nodig hebt voor de zwaarste materiaaloverslagtoepassingen.



VOLGENDE GENERATIE GRAAFMACHINES IN OVERSLAGUITVOERING

De nieuwe lijn Cat graafmachines in overslaguitvoering biedt meer keuze dan ooit voor uw bedrijf.

- + LAGERE BEDRIJFS- EN ONDERHOUDSKOSTEN
- + VERHOOGDE EFFICIËNTIE EN VERBETERD ZICHT VOOR MACHINIST
- + MEER COMFORT IN DE CABINE

De nieuwe generatie graafmachines in overslaguitvoering van Cat helpen uw bedrijf sterker te worden door u nieuwe manieren te bieden om zoveel mogelijk werk gedaan te krijgen tegen kosten die uw bedrijf aankan.



SUPERIEURE PRESTATIES

De MH3026, die een hogere productiviteit, een machinebereik tot 13 m (42'8") en een groter zwenkkoppel biedt, levert optimale prestaties en stabiliteit voor uw dagelijkse activiteiten.

TOT 10% LAGERE BEDRIJFSKOSTEN

Verlengde en gesynchroniseerde service-intervallen en een elektrisch aangedreven ventilator met achteruitfunctie zorgen voor lagere onderhoudskosten. Het geavanceerde elektrohydraulische systeem biedt een balans tussen vermogen en efficiëntie, waardoor het brandstofverbruik afneemt.

GROTERE EFFICIËNTIE VOOR MACHINIST

Standaard, gebruiksvriendelijke technologieën helpen alledaagse taken gemakkelijk te maken. Een nieuwe ergonomische cabine met joystickbesturing en elektrohydraulische bedieningselementen zorgen ervoor dat machinisten gedurende hun hele dienst comfort geboden krijgen.

TOT 10% LAGERE BEDRIJFSKOSTEN



**MINDER ONDERHOUD,
MEER WINSTGEVENDHEID**

OPMERKING: DE VERGELIJKING IS GEBASEERD OP HET VORIGE MODEL

KRACHTIG. PRODUCTIEF. EFFICIËNT.

GEBOUWD OP DUURZAAMHEID

BRANDSTOFBESPARENDE PRESTATIES

Verbruikt tot 10% minder brandstof dan vorige modellen. De MH3026 heeft een zeer efficiënte, elektrisch aangedreven koelventilator die alleen draait wanneer u hem nodig hebt. Een geavanceerd hydraulisch systeem zorgt voor de optimale balans van vermogen en efficiëntie en biedt tegelijkertijd de controle die u nodig hebt.

STERK ALS HET EROP AANKOMT

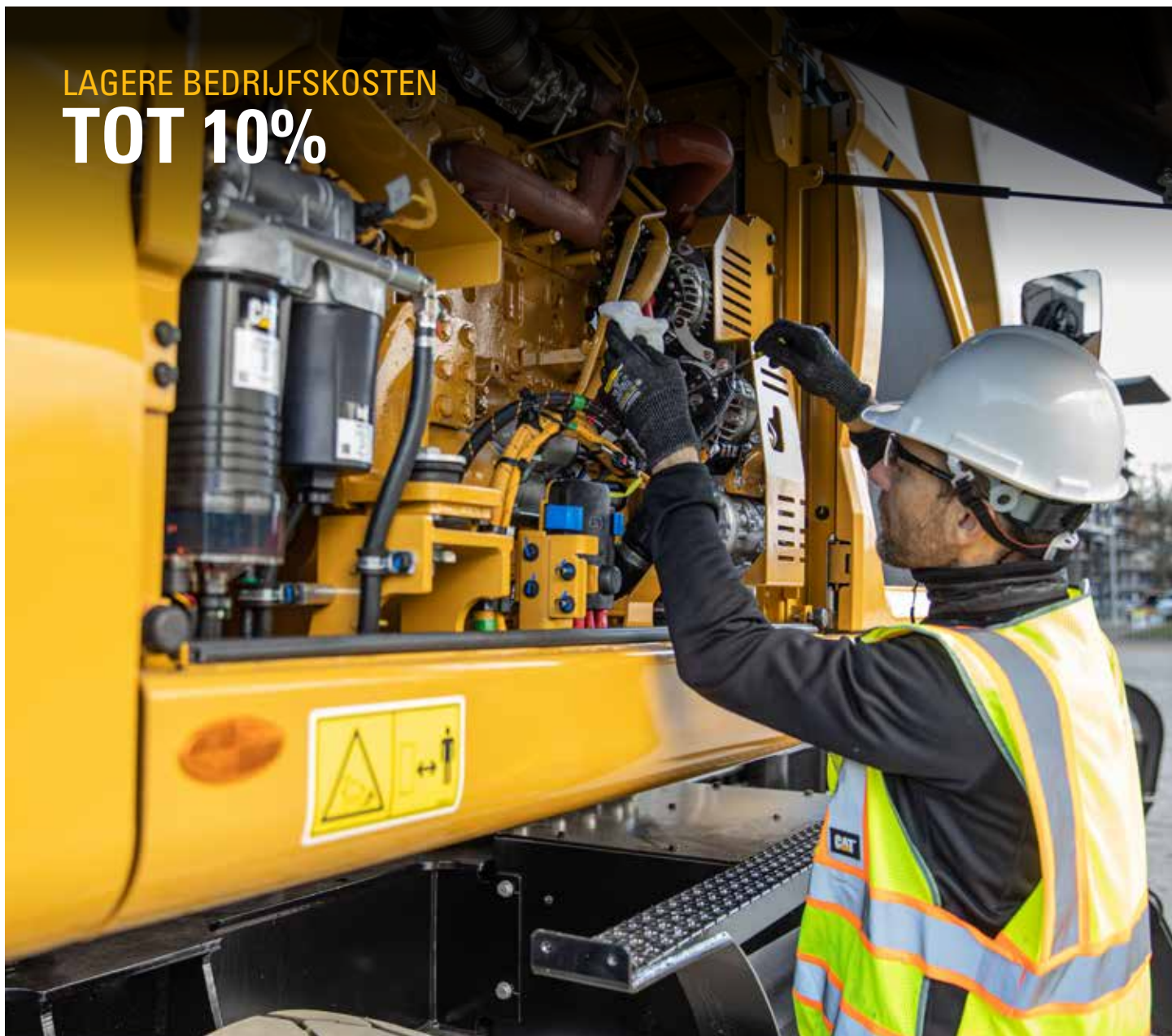
Reken op uw machine voor jarenlange bestendigheid tegen slijtage. De giek, sticks en andere zwaar belaste punten zijn versterkt met dikke, uit meerdere platen bestaande onderdelen om kwaliteit en betrouwbaarheid te garanderen. Het bovenframe maakt gebruik van speciaal ontworpen bevestigingen om de zwaar uitgevoerde cabine te ondersteunen en het onderframe is versterkt om de duurzaamheid van de componenten te verbeteren.

BETROUWBAAR IN ELKE OMGEVING

De MH3026 heeft een standaard koelvermogen voor hoge omgevingstemperaturen tot 52 °C (125 °F) en een koudestartvermogen tot -18 °C (0 °F). De graafmachine in overslaguitvoering is geschikt voor hoogten tot 3000 m (9840 ft) boven zeeniveau zonder correctie. Een standaard automatisch omkeerbare ventilator en optionele trillende grille stellen u in staat om in stoffige binnenomgevingen te werken.



LAGERE BEDRIJFSKOSTEN
TOT 10%



DOE MEER. BETAAL MINDER.

Met langere en beter gesynchroniseerde onderhoudsintervallen krijgt u meer gedaan tegen lagere kosten. Geconsolideerde filterlocaties zorgen ervoor dat onderhoud sneller kan worden uitgevoerd.

INFORMATIE BINNEN HANDBEREIK

Bekijk bedrijfsinformatie zoals brandstofniveaus en kritische onderhoudswaarschuwingen op de monitor met aanraakscherm in de cabine. De levensduur en onderhoudsintervallen van de filters van uw graafmachine kunnen eveneens in de gaten worden gehouden via de monitor in de cabine.

NIEUWE FILTERS DIE LANGER MEEGAAN

Het nieuwe hydrauliekoliefilter biedt een betere filtratie en heeft terugslagkleppen om de olie schoon te houden wanneer het filter wordt vervangen. Het gaat tot 50% langer mee dan eerdere filterontwerpen.

NIEUW CABINE-ONTWERP

MAAKT HARD WERKEN GEMAKKELIJK

Comfort en bewegingsefficiëntie zorgen ervoor dat u de hele dienst productief en alert blijft. Door een opklapbare console aan de linkerkant kunt u de cabine gemakkelijk betreden en verlaten, en de zitting is breed en verstelbaar voor machinisten van vrijwel elk formaat.

STARTEN ZONDER SLEUTEL

De MH3026 gebruikt een sleutellose drukknop om de motor te starten. Dit voegt veiligheid voor de machine toe door het gebruik van machinist-ID-codes om de toegang tot de machine te beperken en te volgen. Codes kunnen handmatig worden ingevoerd of via een optionele Bluetooth®-sleutelhouder.

MONITOR MET AANRAAKSCHERM

De meeste machine-instellingen kunnen worden geregeld via de monitor met 254 mm (10") aanraakscherm met hoge resolutie. Er zijn 42 talen beschikbaar en de monitor is gemakkelijk afleesbaar vanuit de stoel.



OPTIES DIE IN UW BEHOEFTE VOORZIEN

Kies tussen een deluxe- of premium-cabine. Beide opties bieden een van 254 mm (10") LED-monitor met aanraakscherm. De deluxe-cabine biedt een verwarmde luchtgeveerde stoel. De premium-cabine biedt een verwarmde en geventileerde stoel met automatische vering.

AANPASBARE JOYSTICKS

De werking van de joysticks kan worden aangepast vanaf de monitor. Het patroon en de bedieningsrespons van de joystick kunnen worden aangepast aan de voorkeur van de machinist. Alle voorkeuren worden opgeslagen met de machinist-ID.

Maak de bediening gemakkelijker met de aanraking van een joystickknop. Extra relais stellen u in staat een CB-radio, zwaailamp en zelfs een waterinjectiesysteem voor stofbestrijding in of uit te schakelen zonder uw handen van de joysticks te halen.

VERMINDER DE VERMOEIDHEID VAN MACHINISTEN

ERGONOMISCH ONTWERP

De bedieningselementen zijn gemakkelijk te bereiken, zodat u comfortabel kunt werken met minimaal draaien en keren. Joystickbesturing is standaard, zodat u de machine met minimale inspanning kunt verplaatsen.

MINDER TRILLINGEN IN DE CABINE

Werk comfortabeler met minder cabinetrillingen door geavanceerde viscosedempers.

BLUETOOTH-VERBINDING

De met Bluetooth® geïntegreerde radio zorgt voor naadloze verbinding met de mobiele telefoon om te luisteren naar muziek en podcasts en om hands-free te bellen.

DOE MEER

VEELZIJDIGHEID HOUDT
U PRODUCTIEF EN WINSTGEVEND

Cat graafmachines in overslaguitvoering zijn ontworpen en gebouwd voor uw veeleisende sector. Deze agressieve machines leveren snelle, mobiele en efficiënte prestaties.



VERMOGEN WANNEER U HET NODIG HEBT

Rust uw machine uit met een optionele generator van 15 kW om te kunnen werken met een magneet. Generatorbediening is volledig geïntegreerd in de cabinemonitor.

CAT PAYLOAD

Met Cat Payload kunt u nauwkeurige laaddoelen bereiken om uw bedrijfsefficiëntie te verbeteren. Pak een lading materiaal op met een combinatie van laadbak en duim of knijpbak, en krijg een realtime schatting van het gewicht zonder zelfs maar te hoeven zwenken.

AANPASBAAR ONTWERP

Stem uw machine af op het werk. De MH3026 biedt vier combinaties van giek en graafarm. De opties voor giek en graafarm alsmede twee onderwagenconfiguraties stellen u in staat uw machine aan te passen aan de eisen van uw toepassing.



GSH – POLIEP-
GRIJPERS



GSV – POLIEP-
GRIJPERS



SLOOP- EN
SORTEERGRIJPERS



KNIJPERBAKKEN



MULTI-PROCESSORS

VERHOOG UW PRODUCTIVITEIT EN WINST MET CAT UITRUSTINGSSTUKKEN

Breid eenvoudig de prestaties van uw machine uit door gebruik te maken van Cat uitrustingsstukken. Elk Cat uitrustingsstuk is ontworpen om het gewicht en vermogen van Cat graafmachines voor materiaaloverslag aan te kunnen voor betere prestaties, veiligheid en stabiliteit. Complete gidsen voor uitrustingsstukken zijn te vinden in de documenten met technische specificaties.

VEILIGHEIDSKENMERKEN

LET OP UW MENSEN
EN UITRUSTING



STANDAARD 2D E-LIMIET

Standaard 2D e-limiet stopt automatisch de machinebeweging aan de hand van de grenzen die u in de monitor instelt voor het hele werkgebied: boven, beneden, aan de zijkanten en voor. E-limiet beschermt uitrusting tegen schade. Automatische begrenzingen helpen zelfs vermoeidheid bij de machinist te voorkomen door te ver zwenken.

VEILIG STARTEN

Gebruik uw pincode op de monitor of de optionele Bluetooth-sleutelhanger om de startfunctie met drukknoppen in te schakelen.

CABINEONTWIJKING

Als een onzichtbare barrière rondom de TOPS-constructie (kantelbeveiligingsconstructie), helpt standaard cabineontwijking voorkomen dat uw uitrustingsstuk in contact komt met de cabine.

TOEGANG TOT BOVENSTE PLATFORM

Het ontwerp van het onderhoudsplatform zorgt voor eenvoudige, veilige en snelle toegang tot het bovenste platform. De treden zijn van gestante antislipplaat om uitglijden te voorkomen. De cabine biedt een voorziening voor siorpunten voor werken op hoogte voor extra veiligheid.

ZIE HET WERKTERREIN OM U HEEN

Vergrote ramen en een verbeterde indeling van de machine verbeteren het zicht vanaf de zitplaats in de cabine. Standaard achteruitkijkcamera's en camera's aan de rechterkant zorgen ervoor dat machinisten zich altijd bewust blijven van hun omgeving. Ook is een optionele functie voor 360°-zicht beschikbaar. Krachtige, lang meegaande LED-lampen verbruiken minimale hoeveelheden stroom en zorgen ervoor dat u veilig blijft bij werken in het donker. Kies tussen een vaste, uit één stuk bestaande voorruit van P5A of P8B gelamineerd glas om u te beschermen tegen puin dat op de cabine valt. De standaardcabine helpt bij het uitsluiten van buitengeluid.

CAT LINK-TECHNOLOGIE

HAALT HET GISWERK UIT HET BEHEREN VAN UW UITRUSTING

Cat Link-telematicatechnologie maakt het beheer van uw bouwterreinen eenvoudiger door gegevens over uw apparatuur, materiaal en personen te verzamelen en deze gegevens in aanpasbare formaten te presenteren.



PRODUCT LINK™

Product Link™ verzamelt automatisch en nauwkeurig gegevens van uw bedrijfsmiddelen – elk type en merk. Informatie zoals locatie, bedrijfsuren, brandstofverbruik, productiviteit, stationairtijd, onderhoudswaarschuwingen, diagnosecodes en de toestand van de machine kan online worden bekeken via webgebaseerde en mobiele toepassingen.



VISIONLINK®

Verkrijg altijd en overal toegang tot informatie met VisionLink®. Gebruik dit om weloverwogen beslissingen te nemen die de productiviteit verhogen, de kosten verlagen, het onderhoud vereenvoudigen en de veiligheid en beveiliging op uw werkterrein verbeteren. Via verschillende abonnementsopties kan uw Cat dealer u helpen precies te configureren wat u nodig hebt om uw machinepark te verbinden en uw bedrijf te beheren, zonder te hoeven betalen voor extra's die u niet wilt. Er zijn abonnementen beschikbaar met mobiele telefonie of satelliettechnologie (of beide).



SERVICES OP AFSTAND

Services op afstand is een reeks technologieën die de efficiëntie op het werkterrein verbeteren.

- + **Opsporen van storingen op afstand** stelt uw Cat dealer in staat op afstand diagnostische tests uit te voeren op uw aangesloten machine en potentiële problemen te identificeren terwijl de machine in bedrijf is. Opsporen van storingen op afstand helpt ervoor te zorgen dat de monteur meteen de eerste keer met de juiste onderdelen en gereedschappen arriveert, zodat extra bezoeken overbodig worden en u tijd en geld bespaart.
- + **Software-updates op afstand** voert software-updates aan boord uit zonder dat er een monteur aanwezig is, wat de tijd voor updates met wel 50% kan verminderen.
- + Met de **Cat app** kunt u uw bedrijfsmiddelen op elk moment rechtstreeks vanaf uw smartphone beheren. U kunt de locatie en bedrijfsuren van uw machinepark en andere informatie bekijken. U ontvangt kritieke waarschuwingen voor vereist onderhoud en kunt zelfs een serviceverzoek indienen bij uw plaatselijke Cat dealer.

TECHNISCHE SPECIFICATIES

Zie cat.com voor volledige specificaties.

MOTOR		
Motor type	Cat® C7.1	
Motorvermogen - ISO 14396	129 kW	174 hp
Nettovermogen (ISO 9249:2007)	128 kW	171 hp
Boring	105 mm	4 in
Slag	135 mm	5 in
Cilinderinhoud	7,01 L	427,8 inch ³

- Het opgegeven nettovermogen is het beschikbare vermogen aan het vliegwiel wanneer de motor met een dynamo, luchtfilter, uitlaatdemper en ventilator op de laagste snelheid is uitgerust.
- De Cat® C7.1 motor voldoet aan de emissienormen U.S. EPA Tier 4 Final en EU Stage V.

TRANSMISSIE		
Maximale reissnelheid (met stuurwiel)	20 km/h	12,4 mph
Maximale reissnelheid (met joysticks)	15 km/h	9,3 mph
Trekkkracht	127 kN	28550 lbf
Maximaal klimvermogen (bij 27500 kg/60600 lb)	52%	

HYDRAULISCH SYSTEEM		
Hoofdsysteem – Maximale opbrengst – Werktuigen	360 l/min	95 gal/min
Maximale druk – Werktuigen	37000 kPa	5366 psi
Maximale druk - Rijden	35000 kPa	5076 psi
Maximale druk - Zwenken	39000 kPa	5656 psi

GEWICHTEN		
Minimaal bedrijfsgewicht	26800 kg	58202 lb
Maximaal bedrijfsgewicht	21200 kg	64375 lb

- Bedrijfsgewicht inclusief volle brandstoftank, machinist, uitrustingsstuk van 1400 kg (3086 lb). Het gewicht is afhankelijk van de configuratie.

VULHOEVEELHEDEN		
Brandstoftank	416 L	109,9 gal
Tank voor dieseluitlaatvloeistof (DEF)	30 L	7,9 gal
Koelsysteem	40 l	10,6 gal
Motorolie	20 L	5,3 gal
Hydrauliekolietank	209 L	55,2 gal
Hydraulisch systeem (inclusief tank)	345 L	91,1 gal
Achteras (differentieel)	14 L	3,7 gal
Gestuurde as (differentieel)	11 L	2,9 gal
Eindaandrijving (per stuk)	2,5 L	0,7 gal
Power Shift-transmissie	2,5 L	0,7 gal

ZWENKMECHANISME		
Zwensnelheid	8,6 tpm	
Maximaal zwenkoppel	70 kNm	51800 lbf-ft

AFMETINGEN		
Giek	MH-giek van 7,5 m (24'7")	
Stick	Drop Nose 6,0 m (19'8")	
Transporthoogte met bescherming tegen vallende voorwerpen (FOGS)	3375 mm	11'1"
Transportlengte	10700 mm	35'1"
Transportlengte (met blad)	11190 mm	36'9"
Machinelengte	5450 mm	17'11"
Machinelengte (met blad)	6115 mm	20'1"
Zwenkstraal over achterkant	2800 mm	9'2"
Speling van contragewicht	1305 mm	4'3"
Hoogte van cabine – Neergelaten	3350 mm	11'0"
Hoogte van cabine – Neergelaten met FOGS	3375 mm	11'1"
Hoogte van cabine – Geheven	5750 mm	18'10"
Hoogte van cabine – Geheven met FOGS	5775 mm	18'11"
Wielbasis	2750 mm	9'0"
Transportbreedte	2990 mm	9'10"
Bodemvrijheid	320 mm	1'1"
Lengte van onderwagen	5300 mm	17'5"
Lengte onderwagen (met blad)	5970 mm	19'7"
Framebreedte boven (inclusief handrails)	2740 mm	9'0"

WERKBEREIKEN		
Giek	MH-giek van 7,5 m (24'7")	
Stick	Drop Nose 6,0 m (19'8")	
Maximale hoogte	14270 mm	46'10"
Minimale storthoogte	3810 mm	12'6"
Maximale reikwijdte	13000 mm	42'8"
Maximale reikwijdte op maaiveldhoogte	13850 mm	42'2"
Maximale diepte	2970 mm	9'9"
Penhoogte van giek	9300 mm	30'6"

AIRCONDITIONINGSYSTEEM
Het airconditioningsysteem van deze machine bevat het gefluoreerde broeikasgas R134a als koelmiddel (aardopwarmingsvermogen = 1430). Het systeem bevat 1,05 kg koelmiddel, dat een CO ₂ -equivalent heeft van 1,502 metrische ton.

STANDAARD EN OPTIONELE UITRUSTING

Standaard- en optionele uitrusting kunnen verschillen. Raadpleeg uw Cat dealer voor bijzonderheden.

GIEKEN EN STICKS	STANDAARD	OPTIONEEL
Rechte MH-giek van 6,9 m (22'8")		•
Rechte MH-giek van 7,5 m (24'7")		•
Rechte MH-stick van 5,0 m (16'5")		•
Drop Nose MH-giek van 5,5 (18'1)		•
Drop Nose MH-giek van 6,0 m (19'8")		•
CABINE	STANDAARD	OPTIONEEL
Geavanceerde geluidsonderdrukte TOPS-cabine	•	
Deluxe-cabine: verwarmde luchtgeveerde stoel		•
Premium-cabine: verwarmde en geventileerde luchtgeveerde stoel		•
10"-monitor met touchscreen	•	
Motorbediening zonder sleutel met startknop	•	
Extra relais		•
Opklapbare console links	•	
Vast gelamineerd windscherm en dakraam (P5A-glas)		•
Vast gelamineerd windscherm uit twee delen en dakraam (P8B-glas)		•
LED-binnenverlichting	•	
CAT TECHNOLOGIE	STANDAARD	OPTIONEEL
Cat® Product Link™	•	
Cat Payload	•	
2D e-limiet en cabineontwijing	•	
ELEKTRISCH SYSTEEM	STANDAARD	OPTIONEEL
Weg- en indicatielampen, vóór en achter	•	
Onderhoudsvrije accu's	•	
LED-chassisverlichting, giek- en graafarmlichten links/rechts, cabinelichten – 1800 lumen	•	
Gecentraliseerde hoofdschakelaar van elektrisch systeem	•	
LED-werklampen met programmeerbare vertragingstijd	•	
Elektrische brandstoftankpompen		•
SERVICE EN ONDERHOUD	STANDAARD	OPTIONEEL
Automatisch smeersysteem voor uitrustingsstukken en zwenksysteem	•	
S•O•S SM -bemonsteringspoorten	•	

MOTOR	STANDAARD	OPTIONEEL
Cat C7.1 enkele-turbodieselmotor	•	
Langzame stationairloop met één knopdruk en automatische motortoerentalregeling	•	
Automatische motoruitschakeling	•	
Vermogen voor hoge omgevings-temperaturen tot 52 °C (125 °F)	•	
Koudestartvermogen tot -18 °C (0 °F)	•	
Elektrische brandstofopvoerpomp	•	
Luchtfilter met twee elementen en geïntegreerd voorfilter	•	
On-demand elektrische koelventilatoren met automatische omkering	•	
Trillend radiatorscherm		•
HYDRAULISCH SYSTEEM	STANDAARD	OPTIONEEL
Elektronische hoofdregelklep	•	
Automatische voorverwarming van hydrauliekolie	•	
Automatische zwenkrem	•	
Afzonderlijke zwenkpomp	•	
Terugslagkleppen voor neerlaten van giek en graafarm	•	
Extra middelhogedrukkring	•	
Hydraulisch hoofdfilter met element	•	
SmartStick en SmartBoom™	•	
Modus voor groot hefvermogen	•	
Biologisch afbreekbare hydrauliekolie Cat BIO HYDO™ Advanced		•
Joystickbesturing	•	
Schemawisselaar	•	
VEILIGHEID EN BEVEILIGING	STANDAARD	OPTIONEEL
Camera voor zicht naar achteren en naar rechts	•	
360°-zicht		•
Rijalarm		•
Noodstopshakelaar voor de motor	•	
ONDERWAGEN EN CONSTRUCTIES	STANDAARD	OPTIONEEL
Onderwagen van 22,99 m (9'10")		•
Onderwagen met duwblad van 2,99 m (9'10") breed		•
Contragewicht van 5700 kg (12550 lb)	•	
10.00-20, dubbele, massief rubberen banden		•
11.00-20 16 dubbele pneumatische banden		•
Aandrijving op alle wielen	•	
Automatische vergrendeling van rem/as	•	
Kruipversnelling	•	
Assen voor zwaar gebruik, geavanceerd schijfremstelsel en rijmotor, met instelbare remkracht	•	
Vergrendelbare pendelende vooras met extern smeerpunt	•	

Niet alle opties zijn in alle regio's leverbaar. Raadpleeg uw plaatselijke Cat dealer voor de specifieke beschikbaarheid in uw regio.

Raadpleeg voor aanvullende informatie de brochures met technische specificaties die beschikbaar zijn op www.cat.com of bij uw Cat dealer.

Voor meer complete informatie over Cat producten, dealdiensten en industrieoplossingen kunt u ons op internet bezoeken op www.cat.com.

VisionLink is een handelsmerk van Caterpillar Inc., geregistreerd in de Verenigde Staten en andere landen.

Materialen en specificaties kunnen zonder kennisgeving worden gewijzigd. De op de foto's afgebeelde machines kunnen zijn voorzien van extra uitrusting. Neem contact op met uw Cat dealer voor beschikbare opties.

© 2022 Caterpillar. Alle rechten voorbehouden. CAT, CATERPILLAR, LET'S DO THE WORK, hun respectievelijke logo's, S•O•S, SmartBoom, HYDO, Product Link, "Caterpillar Corporate Yellow", de "Power Edge" en Cat "Modern Hex" trade dress, en ook de bedrijfs- en productidentiteit die hier gebruikt worden, zijn handelsmerken van Caterpillar en mogen niet zonder toestemming gebruikt worden.

www.cat.com www.caterpillar.com

ADXQ3296-01
Vervangt ADXQ3296-00
Versienummer: 07C
(Europe, N Am, Turkey)

