

MH3026

MOVIMENTATORE DI
MATERIALI GOMMATO



Modello motore
Peso operativo massimo
Sbraccio massimo

Cat® C7.1
29.200 kg (64.370 lb)
13.000 mm (42,7 ft)

CAT®

MH3026

MOVIMENTATORE DI MATERIALI GOMMATO

Sappiamo che quando si tratta di attrezzature per movimentazione materiali, il successo dipende dalla produttività e da bassi costi di esercizio. Il Cat® MH3026 è basato su tecnologie di semplice utilizzo, dispone di una cabina rinnovata per garantire un maggior comfort all'operatore e più opzioni macchina per il lavoro a cui è destinato. E se a queste caratteristiche abbiniamo costi di esercizio ridotti del 10%, otteniamo un prodotto sicuro, affidabile e di qualità in grado di fornire prestazioni superiori per le applicazioni di movimentazione materiali al coperto più complesse.



PRESTAZIONI SUPERIORI

Migliorate l'efficienza e la produttività con una coppia di rotazione superiore del 15%. Uno sbraccio di 13 m (42'8") consente di muovere più materiale senza riposizionare la macchina.

COSTI 10%

Con intervalli di manutenzione estesi e un numero ridotto di collegamenti e tubi flessibili, si realizza più lavoro a un costo inferiore rispetto al modello precedente.

MAGGIORE EFFICIENZA DELL'OPERATORE

Offre il livello di tecnologia standard installato in fabbrica più elevato del settore, inclusi 2D E-fence e Payload. Il design ergonomico della cabina con sterzo sul joystick di serie migliora il comfort e l'efficienza dell'operatore.

LE CARATTERISTICHE PIÙ RECENTI



- Miglioramenti al monitor della cabina
 1. L'interfaccia utente in continuo miglioramento consente una navigazione intuitiva, riducendo al minimo le interruzioni delle prestazioni tramite un menu touchscreen di facile utilizzo.
 2. Individuate rapidamente le applicazioni grazie alla visualizzazione elenco griglia, ai nomi abbreviati delle applicazioni e alle opzioni menu divise per categoria.
 3. Un centro di notifica mantiene le informazioni rilevanti visibili all'operatore e mostra i messaggi senza restringere la visuale della telecamera.
 4. Le notifiche con codice colorato impostano i messaggi critici in modo distinto dal resto.
 5. Utilizzate il codice QR sul monitor per maggiori informazioni sulle caratteristiche della macchina e della tecnologia grazie a una suite completa di video dimostrativi.
- Migliorate la visibilità per semplificare le attività di manutenzione con l'illuminazione per ispezioni a richiesta.
- Il sistema integrato di gestione dell'integrità del veicolo, di serie, avvisa l'operatore fornendo indicazioni sulla manutenzione e sui ricambi necessari per migliorare i tempi di attività.

Non tutte le caratteristiche sono disponibili in tutte le aree geografiche. Verificate con il dealer Cat locale la disponibilità delle offerte specifiche nella vostra zona.

Numero di fabbricazione: 07D

ALTE PRESTAZIONI



- Consuma fino al 10% di combustibile in meno rispetto al modello precedente, senza alcun impatto sulla produttività.
- Il motore Cat C7.1 è conforme agli standard sulle emissioni U.S. EPA Tier 4 Final, EU Stage V e Giappone 2014 con un sistema post-trattamento che non necessita di manutenzione programmata o tempi di inattività.
- L'impianto elettroidraulico avanzato fornisce l'equilibrio perfetto tra potenza ed efficienza, assicurando il controllo necessario.
- La valvola prioritaria distribuisce la pressione idraulica e il flusso nei punti desiderati.
- La modalità di sollevamento potenziato garantisce una maggiore capacità di sollevamento e migliora il controllo dei carichi pesanti.
- Programmate e memorizzate la modalità di potenza e le impostazioni per il joystick preferite usando l'ID operator. La macchina memorizza in automatico le selezioni.

ELIMINATE QUALSIASI INCERTEZZA DALLA GESTIONE DELLE VOSTRE ATTREZZATURE

- Cat Payload aiuta a raggiungere obiettivi di carico precisi per migliorare l'efficienza operativa. Prelevate un carico di materiale, con una combinazione benna e thumb o con accessori a benna mordente e polipo, e ottenete una stima del peso in tempo reale senza oscillazione.
- Combine la funzione Payload con VisionLink® per gestire da remoto i target di produzione.
- VisionLink offre approfondimenti sui dati fruibili per tutte le risorse, indipendentemente dalle dimensioni del parco macchine o dal produttore delle attrezzature.* Rivedete i dati delle attrezzature dal desktop o dal dispositivo mobile per ottimizzare i tempi di attività e le risorse. I dashboard forniscono informazioni come ore, miglia, posizione, tempi di inattività e utilizzo di combustibile. Prendete decisioni informate per ridurre i costi, semplificare la manutenzione e migliorare la sicurezza in cantiere.
- VisionLink Productivity raccoglie e riassume la telematica della macchina e i dati del cantiere provenienti da tutte le attrezzature, indipendentemente dal produttore.* Visualizzate le informazioni utili, quali tempi di inattività, consumo di combustibile, posizione, carico utile, conteggio carichi, cicli totali e molto altro al fine di migliorare l'efficienza, la produttività e l'utilizzo della macchina. Accedete ai dati da qualsiasi luogo tramite un dispositivo mobile, tablet o desktop, sia in cantiere sia lontano dal cantiere.

- Remote Troubleshoot è un'applicazione per dispositivi mobili che consente al vostro dealer Cat di eseguire prove diagnostiche sulla macchina da remoto per assicurare una rapida risoluzione dei problemi e ridurre i tempi di fermo.

****La disponibilità dei dati sul campo può variare a seconda del produttore dell'attrezzatura.***



COMFORT SUL LAVORO



- Scegliete tra la cabina Deluxe e Premium.
- Il sedile Deluxe è provvisto di riscaldamento regolabile ad aria, mentre il sedile Premium è dotato di riscaldamento, ventilazione e sistema di regolazione automatica.
- La cabina dispone di un ampio sedile regolabile per operatori di tutte le corporature.
- Controllate comodamente la macchina con comandi facilmente raggiungibili.
- Il climatizzatore automatico di serie mantiene la temperatura ideale per tutta la durata del turno di lavoro.
- Riponete la vostra attrezzatura nei numerosi vani portaoggetti presenti in cabina, sotto e dietro il sedile, sopra la testa e nelle console. Sono disponibili inoltre un portabicchiere, una tasca portadocumenti, un portabottiglia e un gancio appendiabiti.
- Connettete ai vostri dispositivi attraverso le porte USB standard della radio e la tecnologia Bluetooth®.
- Il relè ausiliario opzionale accende e spegne la radio CB, il faro rotante e altri accessori senza che l'operatore tolga le mani dai joystick.
- Cat migliora costantemente la funzionalità dell'interfaccia utente per gli operatori di tutti i livelli di competenza. Il monitor touchscreen è uno strumento operativo di facile utilizzo che presenta il dashboard del cantiere con un formato intuitivo.
- Le applicazioni di produttività sono visualizzate in una griglia che ne consente la lettura in movimento, mentre la navigazione su touchscreen è programmata per garantire che il lavoro continui senza interruzioni.

AFFIDABILE, DUREVOLE E VERSATILE

- Macchina affidabile per un'ottima resistenza all'usura nel corso degli anni. Braccio, avambraccio e altre aree soggette a maggiori sollecitazioni sono rinforzati con grandi e spesse strutture scatolate a piastre multiple e parti in fusione e forgiate che assicurano qualità e affidabilità.
- Lavorate fino a 3.000 m (9.840 piedi) sul livello del mare senza alcuna riduzione della potenza.
- Non permettete che la temperatura blocchi il vostro lavoro. Il movimentatore di materiali può lavorare di serie a temperature ambiente elevate fino a 52 °C (125 °F) e ha una capacità di avviamento alle basse temperature fino a -18 °C (0 °F).
- Il riscaldamento automatico accelera il riscaldamento dell'olio idraulico alle basse temperature e consente di prolungare la durata dei componenti.
- Adattate la macchina al lavoro da svolgere. Le molteplici configurazioni consentono di personalizzare la macchina in base alle vostre esigenze.
- Aggiungete al vostro MH3026 un generatore da 15 kW opzionale per il funzionamento con magnete. I comandi del generatore sono interamente integrati nel monitor della cabina.
- Aumentate la capacità di lavoro con le attrezzature per un'ampia gamma di applicazioni.
- Semplificate le operazioni con il semplice tocco di un pulsante del joystick. Relè ausiliari aggiuntivi consentono di accendere o spegnere la radio CB, il faro rotante e perfino il sistema di irrigazione per la soppressione della polvere senza togliere le mani dai joystick.

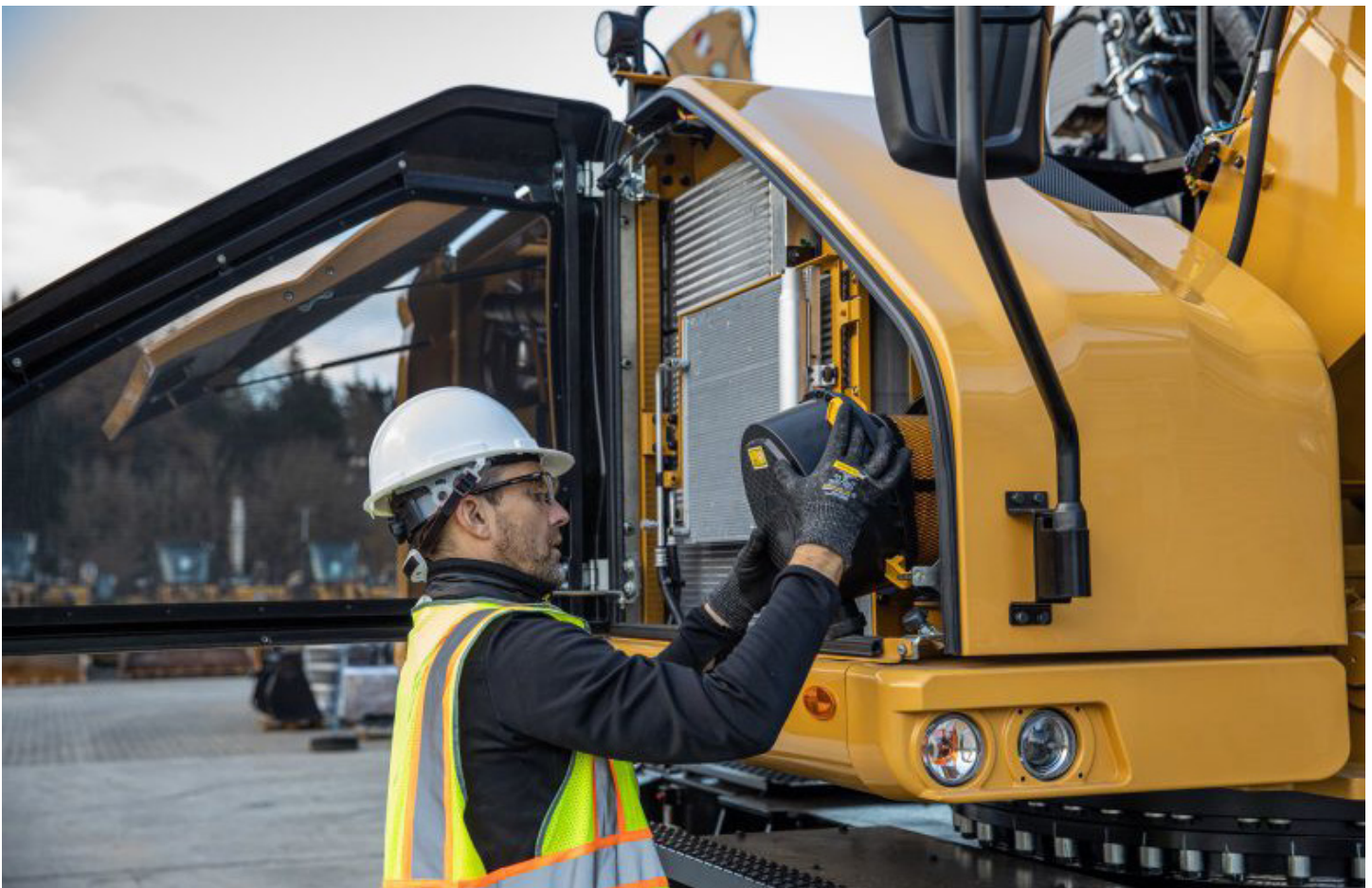


SICUREZZA



- Cab Avoidance consente di evitare il contatto tra l'attrezzatura e la cabina.
- E-Fence 2D standard impedisce il movimento della macchina all'esterno dei parametri predefiniti dall'operatore.
- L'interruttore di arresto a terra, se attivato, blocca completamente il flusso di combustibile al motore e arresta la macchina.
- Proteggete la macchina con l'ID operatore. Utilizzate il codice PIN sul monitor per abilitare la funzione di avviamento tramite pulsante.
- Ottima visibilità a 360° grazie a montanti della cabina più piccoli, finestrini più grandi e cofano motore piatto. Le telecamere posteriore e laterale sono di serie.
- Le luci esterne LED 1.800 lumen standard illuminano l'area circostante per un ambiente di lavoro più sicuro.
- Parabrezza spessi resistenti agli impatti per rispettare gli standard P5A.
- Il design della piattaforma di servizio fornisce un accesso facile, sicuro e rapido alla piattaforma di servizio superiore. I gradini sulla piattaforma di servizio utilizzano una piastra antiscivolo per ridurre il rischio di scivolamento.
- La leva di blocco standard dell'impianto idraulico isola completamente tutto l'impianto idraulico e le funzioni di traslazione in posizione abbassata.
- La struttura protettiva (OPG) a richiesta protegge l'operatore dall'impatto con detriti in caduta o sospesi nell'aria.
- Se attivato, un interruttore di arresto a terra blocca completamente il flusso di combustibile al motore e arresta la macchina.
- In caso di emergenza, abbassare la cabina con l'apposita valvola di abbassamento posizionata dietro il montante della cabina o a destra del sedile. La valvola posizionata dietro il montante della cabina è facilmente accessibile.
- Le valvole di ritegno per l'abbassamento di braccio e avambraccio evitano l'inversione del flusso, mantenendo saldamente in sede il leverismo anteriore qualora l'impianto idraulico perdesse improvvisamente pressione.
- Rendete più accessibili e sicure le attività di manutenzione con l'illuminazione per ispezioni a richiesta. Un interruttore vi permette di accendere le luci per illuminare la pompa del motore, la batteria e i vani radiatore per migliorare la visibilità.

- Tenete traccia della durata del filtro e degli intervalli di manutenzione dal monitor in cabina.
- L'utilizzo dell'olio e dei filtri rigenerati Cat e il monitoraggio S-O-SSM standard raddoppieranno l'intervallo di manutenzione attuale a 1.000 ore, offrendo più tempi di attività per eseguire più lavori.
- Durata prevista del filtro della presa d'aria con prefiltro di nuova generazione fino a 1.000 ore: un aumento del 100% rispetto al precedente.
- Il nuovo filtro dell'olio idraulico offre migliori prestazioni di filtraggio, è posizionato contro le valvole di scarico per mantenere pulito l'olio quando viene sostituito il filtro e ha una durata superiore con un intervallo di sostituzione di 3.000 ore, superiore del 50% rispetto ai filtri di precedente concezione.
- Le ventole di raffreddamento ad alta efficienza entrano in funzione solo se necessario. È possibile programmare gli intervalli in modo che invertano automaticamente la direzione di funzionamento per mantenere le masse radianti pulite senza interrompere il lavoro.
- Le porte S-O-S a terra semplificano la manutenzione e permettono un prelievo rapido e facile dei campioni di liquido da analizzare.
- Aumentate la produttività con promemoria proattivi per la manutenzione. Il sistema integrato di gestione dell'integrità del veicolo avvisa l'operatore fornendo una guida dettagliata sulla manutenzione, insieme ai ricambi necessari, in modo da evitare inutili tempi di inattività.



SOSTENIBILITÀ

- Il motore Cat® C7.1 è conforme agli standard sulle emissioni U.S. EPA Tier 4 Final, EU Stage V e Giappone 2014.
- Tutti i motori diesel Cat hanno l'obbligo di utilizzare ULSD (a bassissimo tenore di zolfo con un massimo di 15 ppm di zolfo) o ULSD miscelato con i seguenti combustibili a bassa intensità di carbonio**^{*}: 20% biodiesel FAME (estere metilico di acidi grassi)* o 100% diesel rinnovabile, HVO (olio vegetale idrogenato) e GTL (da gas a liquido). Consultate le linee guida per la corretta applicazione. Per dettagli consultate il dealer Cat o le "Raccomandazioni Caterpillar sui liquidi della macchina" (SLBU6250).
- Il controllo automatico del regime motore riduce il consumo di combustibile non necessario e le emissioni di gas serra consentendo al motore di passare automaticamente alla modalità di funzionamento a regime minimo quando la macchina non è in funzione.
- Cat® 2D E-fence mantiene il leverismo anteriore entro un'area di lavoro predefinita per evitare situazioni di pericolo come il traffico, mantenendo al sicuro il personale ed evitando le riparazioni, i tempi di fermo e le costose ammende.
- Gli intervalli di manutenzione prolungati riducono i tempi di inattività e la quantità di liquido e filtri che vengono sostituiti nel corso della vita utile della macchina.
- VisionLink® mostra le emissioni di CO₂ per le risorse monitorate, calcolate in base al tipo di combustibile per il consumo di combustibile durante il tempo di funzionamento ogni giorno in un intervallo di date selezionato.
- Remote Flash riduce al minimo i tempi di inattività e i tempi di manutenzione, mantenendo al contempo operativa la risorsa con la massima efficienza. Gli avvisi per gli aggiornamenti della macchina vengono inviati virtualmente dal dealer Cat e possono essere distribuiti senza la necessità della presenza in loco di un tecnico del dealer.
- La risoluzione dei problemi da remoto riduce i tempi di manutenzione e mantiene operativa la macchina con la massima efficienza, consentendo al dealer Cat di testare virtualmente la macchina durante il lavoro. Una volta identificato un problema, un tecnico può risolverlo già dalla prima volta, risparmiando tempo e denaro.
***I motori privi di dispositivi post-trattamento possono utilizzare miscele superiori, compreso il biodiesel fino al 100% (per l'uso di miscele superiori al 20% di biodiesel, consultate il vostro dealer Cat).**
****Le emissioni di gas serra al tubo di scarico dei combustibili a intensità di carbonio più bassa sono essenzialmente uguali ai combustibili tradizionali.**



MOLTO DI PIU' DI UNA MACCHINA

PENSATA PER IL SUCCESSO

Quando acquistate un'attrezzatura Cat, non acquistate solo una macchina. Otterrete anche il supporto della rete di dealer migliore del settore, con una gamma di strumenti, tecnologie e soluzioni flessibili. Un'azienda di successo non può fare a meno di un supporto e un'assistenza di qualità.

CUSTOMER VALUE AGREEMENT

Con un Customer Value Agreement (CVA) del vostro dealer Cat, otterrete più risultati e meno preoccupazioni. Un CVA rende semplici la proprietà e la manutenzione della macchina, vi garantisce l'assistenza di un dealer esperto e vi assicura totale tranquillità ed efficienza nelle operazioni di gestione delle vostre attrezzature.

RICAMBI CAT ORIGINALI

I ricambi Cat originali assicurano il massimo livello di affidabilità e produttività. Ordinate direttamente dal vostro dealer Cat o acquistate online su parts.cat.com.



OPZIONI DI RIPARAZIONE

Grazie a un'ampia gamma di opzioni di riparazione, riuscirete a soddisfare le vostre esigenze nel pieno rispetto del budget e della programmazione. Ogni riparazione viene eseguita da tecnici Cat esperti. I vantaggi? Consigli di riparazione intelligenti, preventivi accurati in tempi rapidi e programmi di manutenzione che consentono di ritrovare l'immediata operatività della macchina.

SERVIZI FINANZIARI

Affidatevi a Cat Financial per ottenere le migliori soluzioni di finanziamento e protezione estesa per la vostra azienda. Da oltre 30 anni, aiutiamo i nostri clienti a conseguire risultati con servizi finanziari d'eccellenza.



DOZER



MINIPALE GOMMATE



MOVIMENTATORI DI MATERIALI



ESCAVATORI



PALE GOMMATE



PALE CINGOLATE

AUMENTATE LA PRODUTTIVITÀ E LA REDDITIVITÀ CON LE CAT ATTREZZATURE

È possibile ampliare facilmente le prestazioni della macchina utilizzando le attrezzature Cat. Le attrezzature Cat sono progettate per adattarsi al peso e alla potenza dei movimentatori di materiali Cat, in modo da migliorare le prestazioni, la sicurezza e la stabilità. Le guide complete delle attrezzature si trovano nei documenti delle caratteristiche tecniche.

**GSH – BENNE
A POLIPO**



**GSV – BENNE
A POLIPO**



**BENNE A POLIPO
PER DEMOLIZIONE
E SMISTAMENTO**



BENNE MORDENTI



MULTIPROCESSORI



CARATTERISTICHE TECNICHE

Motore

Modello motore	Cat C7.1	
Potenza netta - ISO 9249	128 kW	171 HP
Potenza netta - ISO 9249 (DIN)	174 hp (metrica)	
Potenza motore - Massima - ISO 14396	129 kW	174 HP
Potenza motore - ISO 14396 (DIN)	176 hp (metrica)	
Foro	105 mm	4,1 pollici
Corsa	135 mm	5,3 pollici
Cilindrata	7 L	427,8 in ³
Utilizzo biodiesel	Fino a B20 ¹	
Emissioni	Conforme agli standard sulle emissioni U.S. EPA Tier 4 Final ed EU Stage V.	

La potenza netta indicata è quella disponibile al volante con motore dotato di ventola, presa d'aria, sistema di scarico e alternatore con regime motore a 2.200 giri/min. Potenza indicata testata in base allo standard specificato in vigore alla data di produzione.

¹Per tutti i motori diesel Cat è obbligatorio utilizzare ULSD (diesel a bassissimo tenore di zolfo con un massimo di 15 ppm di zolfo) o ULSD miscelato con i seguenti combustibili a bassa intensità di carbonio** fino a: 20% biodiesel FAME (estere metilico di acidi grassi)* o 100% diesel rinnovabile, HVO (olio vegetale idrotrattato) e GTL (da gas a liquido). Consultate le linee guida per la corretta applicazione. Per dettagli, consultate il vostro dealer Cat o le "Raccomandazioni Caterpillar sui liquidi della macchina" (SLBU6250).

*I motori privi di dispositivi post-trattamento possono utilizzare miscele superiori, compreso il biodiesel fino al 100% (per l'uso di miscele superiori al 20% di biodiesel, consultate il vostro dealer Cat).

**Le emissioni di gas serra al tubo di scarico dei combustibili a intensità di carbonio più bassa sono essenzialmente uguali ai combustibili tradizionali.

Trasmissione

Pendenza massima superabile	(23.500 kg/51.810 lb)	
Velocità di marcia massima (con volante)	20 km/h	12,4 miglia/h
Velocità di marcia massima (con joystick)	15 km/h	9,3 miglia/h
Trazione alla barra	127 kN	28.551 lb/ft

Impianto idraulico

Pressione massima - Attrezzi	37.000 kPa	5.366 psi
Pressione massima - Traslazione	35.000 kPa	5.076 psi
Pressione massima - Rotazione	39.000 kPa	5.656 psi

Peso della macchina

Peso operativo massimo	29.200 kg	64.370 lb
Peso operativo minimo	26.400 kg	58.200 lb

Meccanismo di rotazione

Coppia di rotazione massima	70 kN-m	51.800 ft-lbf
-----------------------------	---------	---------------

Capacità di rifornimento di servizio

Capacità del serbatoio del combustibile	416 L	109,9 gal
Olio motore	20 L	5,3 gal
Serbatoio idraulico	209 L	55,2 gal
Impianto idraulico - Incluso il serbatoio	345 L	91,1 gal
Assale posteriore - Scatola (differenziale)	14 L	3,7 gal
Assale sterzante anteriore - Differenziale	11 L	2,9 gal
Trasmissione powershift	2,5 L	0,7 gal
Serbatoio del DEF (Diesel Exhaust Fluid)	30 L	7,9 gal
Sistema di raffreddamento	40 L	10,6 gal
Riduttore finale - Ciascuno	2,5 L	0,7 gal

Dimensioni

Braccio	Braccio MH 7,5 m (24'7")	
Avambraccio	Terminale di posa 6 m (19'8")	
Altezza di spedizione (con OPG, senza avambraccio)	3.375 mm	11,1 ft
Lunghezza di trasporto	10.700 mm	35,1 ft
Lunghezza di trasporto (con lama)	11.190 mm	36,8 ft
Lunghezza della macchina	5.450 mm	17,9 ft
Lunghezza della macchina (con lama)	6.115 mm	20,1 ft
Raggio di rotazione posteriore	2.800 mm	9,2 ft
Distanza del contrappeso da terra	1.305 mm	4,3 ft
Altezza della cabina - Abbassata	3.350 mm	11 ft
Altezza della cabina - Abbassata con OPG	3.375 mm	11,1 ft
Altezza della cabina - Sollevata	5.750 mm	18,9 ft
Altezza della cabina - Sollevata con OPG	5.775 mm	18,9 ft
Passo	2.750 mm	9 ft
Larghezza di spedizione	2.990 mm	9,9 ft
Distanza libera da terra	320 mm	1,1 ft
Lunghezza del sottocarro	5.300 mm	17,4 ft
Lunghezza del sottocarro (con lama)	5.970 mm	19,6 ft
Larghezza telaio superiore (inclusi i corrimano)	2.740 mm	9 ft

Gamme operative

Braccio	Braccio MH 7,5 m (24'7")	
Avambraccio	Terminale di posa 6 m (19'8")	
Sbraccio massimo	13.000 mm	42,7 ft
Altezza massima	14.270 mm	46,9 ft
Altezza di scarico minima	3.810 mm	12,5 ft
Sbraccio massimo a terra	12.850 mm	42,2 ft
Profondità massima	2.970 mm	9,8 ft
Altezza perno del braccio	9.300 mm	30,5 ft

ATTREZZATURA DI SERIE E A RICHIESTA

Nota: L'attrezzatura di serie e a richiesta può variare. Per ulteriori informazioni, rivolgetevi al vostro dealer Cat.

	Standard	Optional		Standard	Optional
CABINA			IMPIANTO ELETTRICO		
Cabina TOPS con insonorizzazione avanzata (conforme a ISO 12117-2)	✓		Luci di direzione anteriori e posteriori per la circolazione su strada	✓	
Monitor touchscreen 254 mm (10")	✓		Batterie esenti da manutenzione	✓	
Comando di avviamento del motore senza chiave	✓		Luce sul telaio LED, luci bracci e avambracci a sinistra/destra, luci della cabina da 1.800 lumen	✓	
Luci a LED	✓		Sezionatore generale elettrico centralizzato	✓	
Cabina Deluxe: sedile riscaldato a sospensione pneumatica, monitor touchscreen da 254 mm (10")		✓	Luci di lavoro a LED con spegnimento ritardato programmabile	✓	
Cabina Premium: sedile riscaldato e raffreddato con sospensione a regolazione automatica, monitor touchscreen 254 mm (10")		✓	Elettropompa di rifornimento		✓
Parabrezza in vetro laminato monopezzo fisso e finestrino sul tettuccio (vetro P5A)		✓	ASSISTENZA E MANUTENZIONE		
Parabrezza in vetro laminato due pezzi fisso e tettuccio panoramico (vetro P8B)		✓	Sistema di lubrificazione automatica per attrezzi e sistema di rotazione	✓	
Relè ausiliario		✓	Punti di prelievo dell'olio programmato (S·O·S)	✓	
Struttura protettiva per l'operatore (OPG)		✓	Sistema integrato di gestione dell'integrità del veicolo	✓	
TECNOLOGIA CAT			IMPIANTO IDRAULICO		
Cat VisionLink	✓		Valvola di controllo principale elettrica	✓	
Cat Payload	✓		Riscaldamento automatico dell'olio idraulico	✓	
SOTTOCARRO E STRUTTURE			Freno di rotazione automatico	✓	
Contrappeso di 5.700 kg (12.500 lb)	✓		Pompa separata per il sistema di rotazione	✓	
Trazione integrale	✓		Valvole di ritegno per l'abbassamento di braccio e avambraccio	✓	
Blocco automatico del freno/assale	✓		Circuito ausiliario di media pressione	✓	
Velocità riduttore	✓		Filtro idraulico principale con elemento	✓	
Assali per impieghi gravosi, impianto freni a disco avanzato e motore di trazione con forza frenante regolabile	✓		SmartBoom™	✓	
Assale anteriore oscillante e bloccabile con punto di ingrassaggio remoto	✓		SmartStick	✓	
Sottocarro largo 2,99 m (9'10")		✓	Modalità di sollevamento potenziato	✓	
Sottocarro largo 2,99 m (9'10") con lama di spinta		✓	SICUREZZA E PROTEZIONE		
Pneumatici doppi 10.00-20 in gomma piena		✓	Telecamera posteriore e telecamera laterale destra	✓	
Pneumatici 11.00-20 16 dual		✓	Interruttore secondario di arresto del motore	✓	
MOTORE			Interruttore di scollegamento con chiusura a chiave	✓	
Motore diesel turbo singolo Cat C7.1	✓		2D E-fence con Cab Avoidance	✓	
Minimo basso con sistema "one-touch" con controllo automatico del regime motore	✓		Visibilità a 360°		✓
Arresto automatico del motore	✓		Allarme di marcia		✓
Capacità di supporto temperature ambiente fino a 52°C (125°F)	✓		Illuminazione per ispezioni		✓
Capacità di avviamento a freddo fino a -18 °C (0 °F)	✓		BRACCI E AVAMBRACCI		
Pompa elettrica di adescamento del combustibile	✓		Braccio MH dritto da 6,9 m (22'8")	✓	
Filtro dell'aria con doppio elemento e prefiltra integrato	✓		Braccio MH dritto da 7,5 m (24'7")	✓	
Ventole di raffreddamento elettriche a richiesta con funzione di inversione automatica	✓		Avambraccio dritto 5 m (16'5")	✓	
			Avambraccio MH con terminale di posa da 5,5 m (18'1")	✓	
			Avambraccio MH con terminale di posa da 6 m (19'8")	✓	
			Leverismo benna, tipo B con anello di sollevamento		✓

Per informazioni complete sui prodotti Cat, i servizi dei dealer e le soluzioni per il settore, visitate il sito Web all'indirizzo www.cat.com.

© 2024 Caterpillar. Tutti i diritti riservati.

VisionLink è un marchio di Caterpillar Inc., registrato negli Stati Uniti e in altri paesi.

Materiali e caratteristiche tecniche sono soggetti a variazione senza obbligo di preavviso. Le macchine illustrate nelle foto possono essere dotate di attrezzature aggiuntive. Per informazioni sulle opzioni disponibili, rivolgetevi al vostro dealer Cat.

CAT, CATERPILLAR, LET'S DO THE WORK, i rispettivi loghi, Product Link, SmartBoom, S-O-S, "Caterpillar Corporate Yellow", i marchi "Power Edge" e Cat "Modern Hex" nonché le identità dei prodotti qui usati sono marchi di fabbrica di Caterpillar e non possono essere usati senza permesso.
www.cat.com www.caterpillar.com

ALXQ3296-02
Sostituisce ALXQ3296-01
Numero di fabbricazione: 07D
(Europe, N Am, Turkey)

