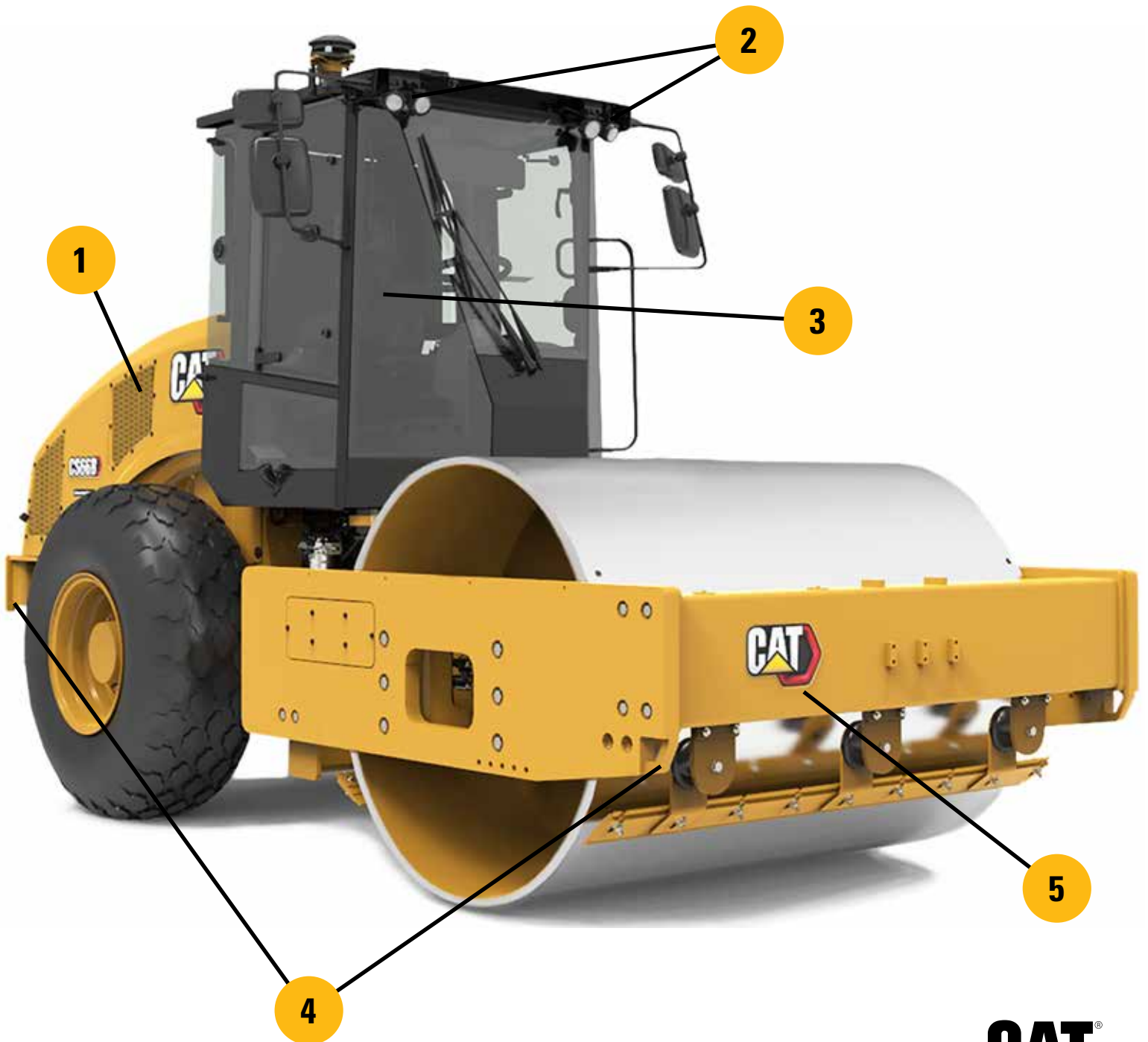


Mises à jour 2021

Compacteurs de sol série Performance Cat[®]

Présentation des mises à jour réalisées sur les compacteurs de sol vibrants série B Cat[®] portant sur la sécurité, les émissions et une transportabilité améliorée.



1 MOTEUR

- Moteur avec turbocompresseur C4.4 Cat®
- Puissance de 117 kW pour les modèles CS/CP56B, CS66B et CS/CP68B
- Puissance de 129,4 kW pour les modèles CS/CP74B, CS76B et CS78B
- Conformité aux normes sur les émissions Stage V pour l'UE
- Post-traitement intégrant les technologies DOC-DPF-SRC
- Nouveau circuit de liquide d'échappement diesel (DEF)

2 ÉCLAIRAGES À DIODES EN OPTION

- Kit d'éclairage à diode à présent disponible
- 8 projecteurs (4 à l'avant et 4 à l'arrière)
- Feux à diode de 1 000 lumens

3 CEINTURES DE SÉCURITÉ

- Ceintures de sécurité orange haute visibilité
- 50 mm (2 in) standard
- En option 76 mm (3 in)

4 TIRANTS

- Tirants de transport avant et arrière améliorés pour mieux desservir le marché européen
- Conformité aux normes ISO 15818
- Conçus pour de crochets de chaîne de 13 mm
- Une nouvelle goupille de blocage fixe la lame de poussée avant en position verticale, ce qui permet un arrimage croisé pendant le transport.

5 NOUVEAU LOOK

- Habillage commercial moderne

MODÈLES PERFORMANCE AVEC CYLINDRE LISSE INCLUS

Modèle	CS56B	CS66B	CS68B	CS74B	CS76B	CS78B
Préfixe de numéro de série	5B6	D66	6C8	S74	HD7	B78

MODÈLES PERFORMANCE AVEC CYLINDRE À PIEDS DAMEURS INCLUS

Modèle	CP56B	CP68B	CP74B
Préfixe de numéro de série	653	656	658

Pour plus d'informations sur les produits Cat, les services proposés par les concessionnaires et les solutions par secteur d'activité, consulter le site web www.cat.com

QFXQ2882-01 (07-2021)

© 2021 Caterpillar Tous droits réservés.

Documents et spécifications susceptibles de modifications sans préavis. Les machines représentées sur les photos peuvent comporter des équipements supplémentaires. Pour connaître les options disponibles, veuillez vous adresser à votre concessionnaire Cat.

CAT, CATERPILLAR, LET'S DO THE WORK, leurs logos respectifs, la couleur « Caterpillar Corporate Yellow », les habillages commerciaux « Power Edge » et « Modern Hex » Cat, ainsi que l'identité visuelle de l'entreprise et des produits qui figurent dans le présent document, sont des marques déposées de Caterpillar qui ne peuvent pas être utilisées sans autorisation.

