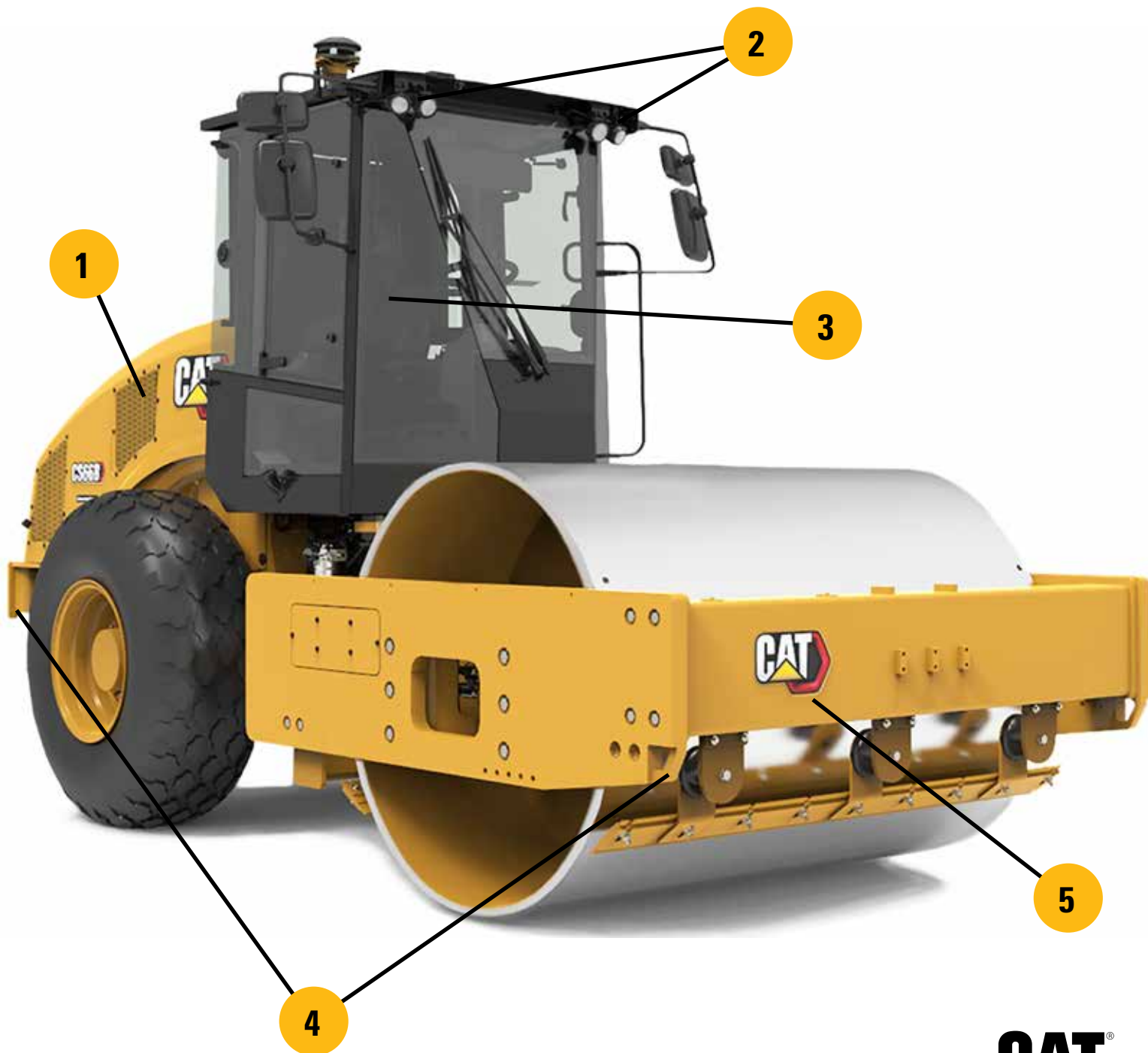


# Modernizacje 2021

## Kompaktory do gruntu Cat® z serii Performance

Przedstawiamy modernizacje walców wibracyjnych do gruntu Cat® z serii B, opracowane z myślą o zwiększeniu bezpieczeństwa, ograniczeniu emisji i ułatwieniu transportowania.



## 1 SILNIK

- Silnik Cat® C4.4 z turbodoładowaniem
- Moc 117,0 kW w modelach CS/CP56B, CS66B i CS/CP68B
- Moc 129,4 kW w modelach CS/CP74B, CS76B i CS78B
- Maszyna spełnia wymogi normy emisji spalin Stage V obowiązującej w Unii Europejskiej.
- Technologie oczyszczania spalin, w tym DOC-DPF-SRC
- Nowy układ płynu DEF

## 2 OPCJONALNE OŚWIETLENIE LED

- Dostępny teraz pakiet oświetlenia roboczego LED
- 8 świateł roboczych (4 przednie, 4 tylne)
- Reflektory LED 1000 lumenów

## 3 PASY BEZPIECZEŃSTWA

- Dobrze widoczne pomarańczowe pasy bezpieczeństwa
- Standardowo 50 mm (2 cale)
- Opcjonalnie 76 mm (3 cale)

## 4 PUNKTY MOCOWANIA

- Przednie i tylne punkty od mocowania na czas transportu, udoskonalone z myślą o wymaganiach rynku europejskiego
- Spełniające wymogi normy ISO 15818
- Zaprojektowane z myślą o hakach łańcucha 13 mm
- Nowy sworzeń blokujący utrzymuje przedni lemiesz pchający w pozycji pionowej, umożliwiając mocowanie krzyżowe na czas transportu.

## 5 NOWY WYGLĄD

- Element graficzny Modern Hex

### UWZGLĘDNIONO MODELE PERFORMANCE Z BĘBNEM GŁADKIM

Model	CS56B	CS66B	CS68B	CS74B	CS76B	CS78B
Prefiks numeru seryjnego	5B6	D66	6C8	S74	HD7	B78

### UWZGLĘDNIONO MODELE PERFORMANCE Z BĘBNEM Z KOŁKAMI

Model	CP56B	CP68B	CP74B
Prefiks numeru seryjnego	653	656	658

Więcej informacji o produktach Cat, usługach oferowanych przez dealerów oraz rozwiązaniach branżowych można znaleźć w Internecie pod adresem [www.cat.com](http://www.cat.com)

QXXQ2882-01 (07-2021)

© 2021 Caterpillar Wszelkie prawa zastrzeżone

Materiały i dane techniczne mogą ulec zmianie bez powiadomienia. Maszyny przedstawione na zdjęciach mogą mieć zamontowane wyposażenie dodatkowe. Aby uzyskać informacje o dostępnym wyposażeniu dodatkowym, skontaktuj się z dealerem Cat.

CAT, CATERPILLAR, LET'S DO THE WORK odpowiadające im znaki towarowe i żółty kolor „Caterpillar Corporate Yellow” oraz elementy graficzne „Power Edge” i Cat „Modern Hex”, jak również wizerunek firmy i produktów użytych w niniejszej publikacji są zarejestrowanymi znakami towarowymi firmy Caterpillar i nie mogą być wykorzystywane bez zezwolenia.

