



323 GX

Excavadora hidráulica

Especificaciones técnicas

La configuración y las características pueden variar según la región. Consulte a su distribuidor Cat® para conocer la disponibilidad en su zona.

Índice

Especificaciones	2
Motor	2
Mecanismo de giro	2
Pesos	2
Cadena	2
Mando	2
Sistema hidráulico	2
Capacidades de llenado de servicio	2
Normas	2
Rendimiento acústico	3
Sistema de aire acondicionado	3
Pesos en orden de trabajo y presiones sobre el suelo	3
Pesos de los componentes principales	4
Dimensiones	5
Alcances de trabajo	6
Capacidades de levantamiento de la pluma de alcance con contrapeso de 4,25 mT (9.370 lb) sin cucharón	7
Especificaciones y compatibilidad del cucharón	9
Guía de ofertas de accesorios:	
África y Oriente Medio	10
Indonesia, Sudeste Asiático, Sri Lanka	11
América del Sur	11
Equipo estándar y optativo	12
Kits y accesorios instalados por el distribuidor	13

Excavadora Hidráulica 323 GX Especificaciones

Motor

Modelo de motor	Cat® C4.4	
Potencia neta		
ISO 9249	123,7 kW	166 hp
ISO 9249 (DIN)	168 hp (métricos)	
Potencia del motor		
ISO 14396	129,4 kW	174 hp
ISO 14396 (DIN)	176 hp (métricos)	
Calibre	105 mm	4"
Carrera	127 mm	5"
Cilindrada	4,4 L	269 pulg ³
Capacidad para biodiésel	Hasta B20 ⁽¹⁾	

- El Motor Cat C4.4 cumple con las normas de emisiones equivalentes a Tier 3 de la EPA de EE.UU. y Stage IIIA de la UE.
- Se recomienda su uso hasta 4.500 m de altitud (14.764') con reducción de potencia del motor sobre 3.000 m (9.842').
- La potencia anunciada se prueba según la norma especificada en vigencia en el momento de fabricación.
- La potencia neta anunciada es la potencia disponible en el volante cuando el motor está equipado con un sistema de ventilador, admisión de aire, sistema de escape y alternador.
- Velocidad del motor a 2.000 rpm.

⁽¹⁾ Los motores Cat son compatibles con combustible diésel mezclado con los siguientes combustibles con menor intensidad de carbono hasta:

- ✓ Un 100 % de biodiésel FAME (fatty acid methyl ester, éster metílico de ácido graso)*
- ✓ Un 100 % de combustibles diésel renovable, HVO (Hydrogenated Vegetable Oil, Aceite vegetal hidrogenado) y GTL (Gas-to-liquid, Gas a líquido)

Consulte las instrucciones para una correcta aplicación. Consulte a su distribuidor Cat o las recomendaciones de fluidos para máquinas Caterpillar (SEBU6250) para obtener más detalles.

*Para usar mezclas con un contenido superior al 20 % de biodiésel, consulte a su distribuidor Cat.

Mecanismo de giro

Velocidad de giro	11,13 rpm	
Par de giro máximo	82 kN·m	60,333 lbf·pie

Pesos

Peso en orden de trabajo	21.500 kg	47.500 lb
--------------------------	-----------	-----------

- Pluma de alcance, Brazo R2.9B1 (9' 6"), cucharón GD de 1,2 m³ (1,57 yd³), zapatas con garra triple de 600 mm (24") y contrapeso de 4,25 tons métricas (9.370 lb).

Peso en orden de trabajo	22.100 kg	48.700 lb
--------------------------	-----------	-----------

- Pluma de alcance, Brazo R2.9B1 (9' 6"), cucharón GD de 1,2 m³ (1,57 yd³), zapatas con garra triple de 790 mm (31") y contrapeso de 4,25 tons métricas (9.370 lb).

Cadena

Ancho de zapata de cadena optativa	600 mm	24"
Ancho de zapata de cadena optativa	790 mm	31"
Cantidad de zapatas (en cada lado)	47	
Cantidad de rodillos inferiores (a cada lado)	7	
Cantidad de rodillos de soporte (por lado)	2	

Mando

Rendimiento en pendientes	35° +/-70 %	
Velocidad máxima de desplazamiento	5,7 km/h	3,6 mph
Impulso máximo de la barra de tiro	200 kN	44.917 lbf

Sistema hidráulico

Sistema principal: flujo máximo del implemento	429 L/min (214,5 × 2 bombas)	113 gal EE.UU./ min (56,7 × 2 bombas)
Presión máxima del equipo: normal	35.000 kPa	5.075 lb/pulg ²
Presión máxima: desplazamiento	35.000 kPa	5.075 lb/pulg ²
Presión máxima: giro	27.500 kPa	3.988 lb/pulg ²
Cilindro de la pluma: calibre	120 mm	5"
Cilindro de la pluma: carrera	1.260 mm	50"
Cilindro del brazo: calibre	140 mm	6"
Cilindro del brazo: carrera	1.504 mm	59"
Cilindro del cucharón: calibre	120 mm	5"
Cilindro del cucharón: carrera	1.104 mm	43"

Capacidades de llenado de servicio

Capacidad del tanque de combustible	390 L	103 gal EE.UU.
Sistema de enfriamiento	24,5 L	6,5 gal EE.UU.
Aceite del motor	15 L	4 gal EE.UU.
Mando de giro	12 L	3,2 gal EE.UU.
Mando final (cada uno)	4,5 L	1,2 gal EE.UU.
Sistema hidráulico (incluido el tanque)	218 L	57,6 gal EE.UU.
Tanque hidráulico	115 L	30,4 gal EE.UU.

Normas

Frenos	ISO 10265:2008
Cabina/Sistema de Protección contra la Caída de Objetos (FOGS) (optativo)	ISO 10262:1998 Level II

Especificaciones de la Excavadora Hidráulica 323 GX

Rendimiento acústico

Número de fabricación 05C

GB 16710 (exterior): 105 dB(A)

GB 16710 (dentro de la cabina): 80 dB(A)

- Cumple con la norma GB 16710-2010 fase II de China.

Número de fabricación 05D⁽¹⁾

ISO 6395 (exterior): 103 dB(A)

ISO 6396 (dentro de la cabina): 70 dB(A)

- Cuando la instalación y los procedimientos de mantenimiento se han efectuado correctamente, la cabina ofrecida por Caterpillar, probada con las puertas y las ventanas cerradas de acuerdo con la norma ANSI/SAE J1166 OCT98, cumple con los requisitos de la OSHA y la MSHA sobre los límites de exposición al ruido para el operador, vigentes en la fecha de fabricación.
- Es posible que se requiera protección para los oídos si se opera con una cabina y una estación del operador abiertas (cuando no se han realizado los procedimientos de mantenimiento correctamente o cuando se opera con las puertas y ventanas abiertas) durante períodos prolongados o en ambientes con altos niveles de ruido.

⁽¹⁾Solo el Reino de Arabia Saudita.

Sistema de aire acondicionado

El sistema de aire acondicionado en esta máquina contiene el refrigerante de gases fluorados de efecto invernadero R134a (potencial de calentamiento global = 1.430). El sistema contiene 0,85 kg de refrigerante, con un equivalente de CO₂ de 1,216 toneladas métricas.

Pesos en orden de trabajo y presiones sobre el suelo

Configuraciones de la máquina base	Zapatas con garra triple de 600 mm (24")		Zapatas con garra triple de 790 mm (31")	
	Peso	Presión sobre el suelo	Peso	Presión sobre el suelo
Bastidor base con rodillos inferiores y rodillos superiores				
Contrapeso de 4,25 mT (9.370 lb) y máquina base del tren de rodaje de 4,25 m (13' 11")	kg (lb)	kPa (lb/pulg²)	kg (lb)	kPa (lb/pulg²)
Pluma de alcance + Brazo R2.9B1 (9'6") + cucharón GD de 1,2 m ³ (1,57 yd ³) + tuberías de control de herramientas HP	21.500 (47.500)	47,1 (6,8)	22.100 (48.700)	36,8 (5,3)

Los pesos en orden de trabajo incluyen el tanque de combustible a un 90 % y un operador de 75 kg (165 lb).

Especificaciones de la Excavadora Hidráulica 323 GX

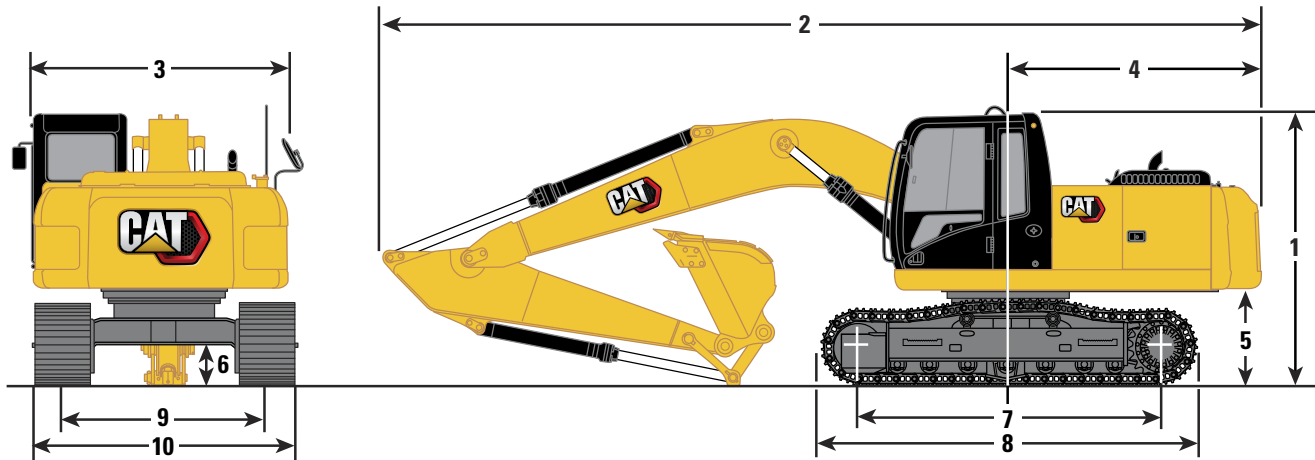
Pesos de los componentes principales

	kg	lb
Máquina base (con contrapeso de 4,25 tons métricas [9.370 lb], bastidor superior, tren de rodaje de 4,25 m [13' 11"] con rodillos y dos cilindros de pluma; no incluye pluma, brazo, cucharón, cilindro del brazo, cilindro del cucharón, cadenas, tanque de combustible a un 90 % y un operador de 75 kg (165 lb)).	14.700	32.410
Zapatatas de cadena:		
Zapatatas de cadena de garra triple de 600 mm (24") de ancho y 10 mm (0,39") de grosor	2.700	5.960
Zapatatas de cadena de garra triple de 790 mm (31") de ancho y 10 mm (0,39") de grosor con extensión de escalones	3.210	7.100
Dos cilindros de la pluma	360	800
Peso del tanque de combustible a un 90 % y operador de 75 kg (165 lb)	380	840
Contrapeso:		
Contrapeso de 4.25 tons métricas (9.370 lb)	4.250	9.370
Pluma (incluye las tuberías, los pasadores y el cilindro del brazo):		
Pluma de alcance de 5,7 m (18' 8")	1.690	3.720
Tuberías de control de herramientas HP para pluma de alcance de 5,7 m (18' 8")	80	180
Brazo (incluye las tuberías, los pasadores, el cilindro y el varillaje del cucharón):		
Brazo de Alcance R2.9B1 (9' 6")	1.060	2.340
Tuberías de control de herramientas HP para Brazo de Alcance R2.9B1 (9' 6")	50	110
Cucharones (sin varillaje, con puntas y orejetas):		
GD de 1,2 m ³ (1,57 yd ³) con puntas J	870	1.930
GD de 1,19 m ³ (1,56 yd ³) con puntas Advansys™	890	1.970

Especificaciones de la Excavadora Hidráulica 323 GX

Dimensiones

Todas las dimensiones son aproximadas y pueden variar según la selección del cucharón.



Opción de pluma

Pluma de alcance
5,7 m (18' 8")

Opción de brazo

Brazo de alcance
R2.9B1 (9' 6")

1 Altura de la máquina:

Altura hasta parte superior de la cabina	2.960 mm	9' 9"
Altura hasta parte superior de FOGS	3.100 mm	10' 2"
Altura del pasamanos	3.030 mm	9' 11"
Con pluma/brazo/cucharón instalado	3.130 mm	10' 3"
Con pluma/brazo instalado	3.060 mm	10' 0"
Con pluma instalada	2.960 mm	9' 9"

2 Longitud de la máquina:

Con pluma/brazo/cucharón instalado	9.520 mm	31' 3"
Con pluma/brazo instalado	9.510 mm	31' 2"
Con pluma instalada	8.500 mm	27' 11"

3 Ancho del bastidor superior

2.740 mm 9' 0"

4 Radio de giro de la cola

2.830 mm 9' 3"

5 Espacio libre del contrapeso

1.050 mm 3' 5"

6 Espacio libre sobre el suelo

470 mm 1' 6"

7 Longitud de la cadena: longitud hasta el centro de los rodillos

3.450 mm 11' 4"

8 Longitud de la cadena: longitud total de la oruga

4.250 mm 13' 11"

9 Entrevía de cadena

2.380 mm 7' 10"

10 Ancho del tren de rodaje:

Zapatas de 600 mm (24")	2.980 mm	9' 9"
Zapatas de 790 mm (31")	3.170 mm	10' 5"

Tipo de cucharón

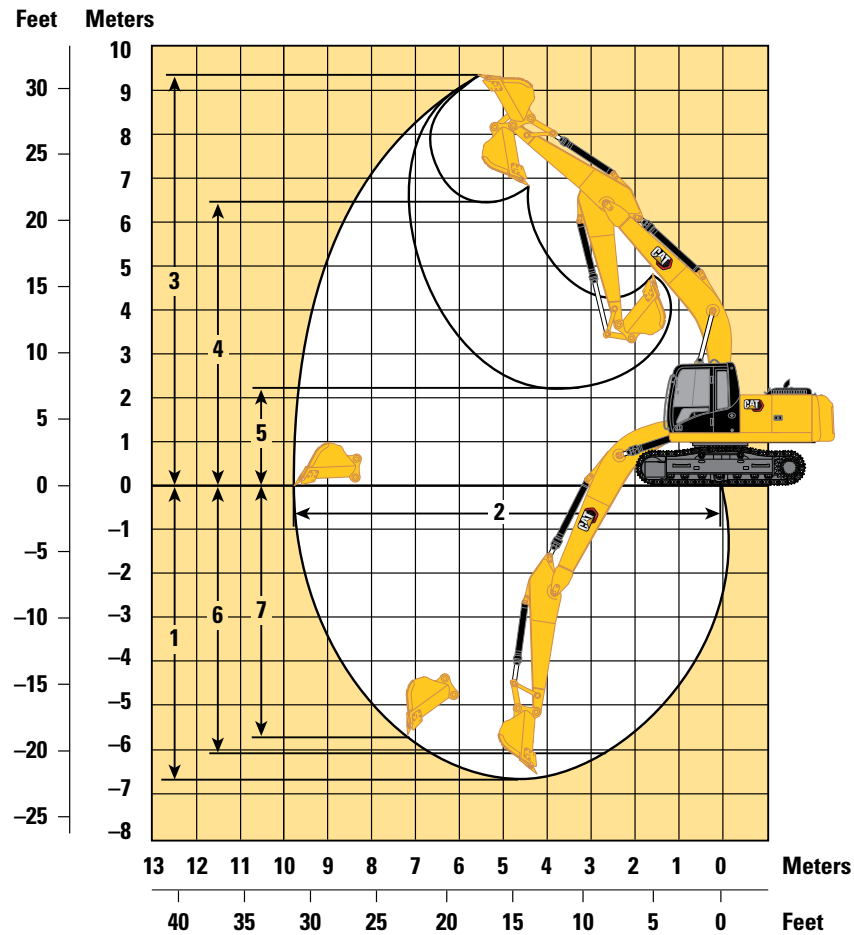
Servicio general

Capacidad del cucharón	1,20 m ³	1,57 yd ³
Radio de plegado del cucharón	1.572 mm	5' 2"

Especificaciones de la Excavadora Hidráulica 323 GX

Alcances de trabajo

Todas las dimensiones son aproximadas y pueden variar según la selección del cucharón.



Opción de pluma	Pluma de alcance 5,7 m (18' 8")	
Opción de brazo	Brazo de alcance R2.9B1 (9' 6")	
1 Profundidad máxima de excavación	6.710 mm	22' 0"
2 Alcance máximo en la línea a nivel del suelo	9.860 mm	32' 4"
3 Altura máxima de corte	9.470 mm	31' 1"
4 Altura máxima de carga	6.500 mm	21' 4"
5 Altura mínima de carga	2.180 mm	7' 2"
6 Profundidad máxima de corte con fondo plano de 2.440 mm (8' 0")	6.020 mm	19' 9"
7 Profundidad máxima de excavación vertical	5.740 mm	18' 10"
Radio mínimo del equipo de trabajo	3.650 mm	12' 0"
Fuerza de excavación del cucharón (ISO)	140 kN	31.428 lbf
Fuerza de excavación del brazo (ISO)	107 kN	23.942 lbf
Tipo de cucharón	Servicio general	
Capacidad del cucharón	1,20 m ³	1,57 yd ³
Radio de plegado del cucharón	1.572 mm	5' 2"

Especificaciones de la Excavadora Hidráulica 323 GX

Capacidades de levantamiento de la pluma de alcance con contrapeso de 4,25 mT (9.370 lb) sin cucharón

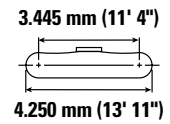
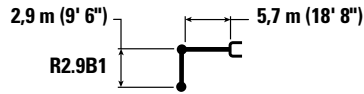


Diagrama	1.500 mm/5' 0"		3.000 mm/10' 0"		4.500 mm/15' 0"		6.000 mm/20' 0"		7.500 mm/25' 0"		Diagrama			
	kg	lb	kg	lb	kg	lb	kg	lb	kg	lb	kg	lb	mm	pies/pulg
7.500 mm 25' 0"							*4.550	*4.550			*3.900	*3.900	6.160	19' 9"
6.000 mm 20' 0"							*4.950	*4.950			*3.600	*3.600	7.290	23' 9"
4.500 mm 15' 0"							*5.450	5.250	*5.100	3.700	*3.550	3.350	7.990	26' 1"
3.000 mm 10' 0"					*7.950	7.600	*6.250	5.000	5.150	3.600	*3.600	3.050	8.350	27' 5"
1.500 mm 5' 0"					*9.600	7.150	7.000	4.750	5.050	3.500	*3.850	2.950	8.440	27' 8"
0 mm 0' 0"			*6.250	*6.250	*10.500	6.850	6.850	4.600	4.950	3.400	*4.250	3.000	8.250	27' 1"
-1.500 mm -5' 0"	*6.650	*6.650	*10.800	*10.800	10.550	6.800	6.750	4.550	4.950	3.400	4.700	3.250	7.770	25' 6"
-3.000 mm -10' 0"	*11.450	*11.450	*14.050	13.200	*9.950	6.850	6.800	4.550			5.550	3.800	6.940	22' 8"
-4.500 mm -15' 0"			*11.200	*11.200	*8.050	7.050					*6.100	5.250	5.580	18' 0"



ISO 10567



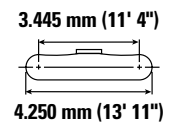
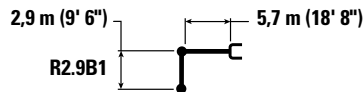
*Indica que la carga se limita por la capacidad hidráulica de levantamiento y no por la carga límite de equilibrio. Las cargas anteriores cumplen con la norma ISO 10567:2007 de capacidad de levantamiento de excavadoras hidráulicas. No exceden el 87 % de la capacidad hidráulica de levantamiento ni el 75 % de la capacidad de carga límite de equilibrio. De las capacidades de levantamiento antes indicadas, hay que deducir el peso de todos los accesorios de levantamiento. Las capacidades de levantamiento corresponden a una máquina en una superficie de apoyo firme y uniforme. El uso de un punto de sujeción del accesorio de la herramienta para manipular o levantar objetos puede afectar el rendimiento de levantamiento de la máquina.

La capacidad de levantamiento permanece en $\pm 5\%$ en todas las zapatas de cadena disponibles.

Consulte siempre el Manual de Operación y Mantenimiento apropiado para obtener información específica del producto.

Especificaciones de la Excavadora Hidráulica 323 GX

Capacidades de levantamiento de la pluma de alcance con contrapeso de 4,25 mT (9.370 lb) sin cucharón



		1.500 mm/5' 0"		3.000 mm/10' 0"		4.500 mm/15' 0"		6.000 mm/20' 0"		7.500 mm/25' 0"		mm pies/pulg		
7.500 mm 25' 0"	kg lb							*4.550	*4.550			*3.900 *8.650	*3.900 *8.650	6.160 19' 9"
6.000 mm 20' 0"	kg lb							*4.950 *10.800	*4.950 *10.800			*3.600 *7.950	*3.600 *7.950	7.290 23' 9"
4.500 mm 15' 0"	kg lb							*5.400 *11.800	5.350 11.500	*5.100 *11.500	3.800 8.100	*3.550 *7.750	3.400 7.500	7.990 26' 1"
3.000 mm 10' 0"	kg lb					*7.950 *17.100	7.750 16.750	*6.250 *13.500	5.100 11.000	5.300 11.350	3.700 7.900	*3.600 *7.950	3.100 6.850	8.350 27' 5"
1.500 mm 5' 0"	kg lb					*9.600 *20.700	7.300 15.700	*7.050 *15.300	4.900 10.500	5.150 11.100	3.550 7.650	*3.850 *8.450	3.000 6.600	8.440 27' 8"
0 mm 0' 0"	kg lb			*6.250 *14.300	*6.250 *14.300	*10.500 *22.750	7.000 15.100	7.000 15.050	4.700 10.150	5.100 10.900	3.500 7.500	*4.250 *9.350	3.050 6.700	8.250 27' 1"
-1.500 mm -5' 0"	kg lb	*6.650 *14.900	*6.650 *14.900	*10.800 *24.450	*10.800 *24.450	*10.600 *23.000	6.950 14.900	6.900 14.850	4.650 10.000	5.050 10.850	3.450 7.450	4.800 10.600	3.300 7.300	7.770 25' 6"
-3.000 mm -10' 0"	kg lb	*11.450 *25.650	*11.450 *25.650	*14.050 *30.450	13.500 28.900	*9.950 *21.450	7.000 15.050	6.950 14.950	4.650 10.050			5.700 12.600	3.900 8.600	6.940 22' 8"
-4.500 mm -15' 0"	kg lb			*11.200 *23.950	*11.200 *23.950	*8.050 *17.100	7.200 15.500					*6.100 *13.350	5.350 12.050	5.580 18' 0"



ISO 10567



*Indica que la carga se limita por la capacidad hidráulica de levantamiento y no por la carga límite de equilibrio. Las cargas anteriores cumplen con la norma ISO 10567:2007 de capacidad de levantamiento de excavadoras hidráulicas. No exceden el 87 % de la capacidad hidráulica de levantamiento ni el 75 % de la capacidad de carga límite de equilibrio. De las capacidades de levantamiento antes indicadas, hay que deducir el peso de todos los accesorios de levantamiento. Las capacidades de levantamiento corresponden a una máquina en una superficie de apoyo firme y uniforme. El uso de un punto de sujeción del accesorio de la herramienta para manipular o levantar objetos puede afectar el rendimiento de levantamiento de la máquina.

La capacidad de levantamiento permanece en $\pm 5\%$ en todas las zapatas de cadena disponibles.

Consulte siempre el Manual de Operación y Mantenimiento apropiado para obtener información específica del producto.

Especificaciones de la Excavadora Hidráulica 323 GX

Especificaciones y compatibilidad del cucharón

	Varillaje	Contrapeso							4,25 tons métricas (9.370 lb)
		Ancho		Capacidad		Peso		Llenado	Pluma de alcance
		mm	pulg	m ³	yd ³	kg	lb	%	R2,9 m (9' 6")
Con pasador (sin acoplador rápido)									
Servicio general	B	1.250	49	1,20	1,57	879	1.938	100	⊙
	B	1.200	48	1,19	1,56	890	1.962	100	⊙
Carga máxima con pasador (carga útil + cucharón)								kg	3.085
								lb	6.801

Las cargas anteriores cumplen la norma EN474-5:2006+A3:2013 para excavadoras hidráulicas. No exceden el 87 % de la capacidad hidráulica de levantamiento ni el 75 % de la carga de equilibrio con el varillaje delantero completamente extendido en la línea a nivel del suelo con el cucharón plegado.

La capacidad se basa en la norma ISO 7451:2007.

Peso del cucharón con puntas de servicio general.

Densidad máxima de material:

⊙ 1.800 kg/m³ (3.000 lb/yd³)

Caterpillar recomienda el uso de herramientas apropiadas para aumentar al máximo el valor que los clientes reciben de nuestros productos. El uso de herramientas, incluidos los cucharones, que no respete las recomendaciones o especificaciones de Caterpillar en cuanto a peso, dimensiones, flujos, presiones, etc., puede derivar en un rendimiento inferior al nivel óptimo, que incluye, pero no se limita a, la disminución de la producción, estabilidad, fiabilidad y durabilidad de los componentes. El uso inadecuado de una herramienta que resulte en el barrido, el palanqueo, la torsión o el agarre de cargas pesadas acortará la vida útil de la pluma y del brazo.

Especificaciones de la Excavadora Hidráulica 323 GX

Guía de ofertas de accesorios: África y Oriente Medio

No todos los accesorios están disponibles en todas las regiones. Consulte a su distribuidor Cat para conocer las configuraciones disponibles en la región.

Compatibilidad

† Uso permitido en la máquina de menos de un 50 %

ACCESORIOS CON PASADOR

Contrapeso		4,25 tons métricas (9.370 lb)
Tipo de pluma		Pluma de alcance
Longitud del brazo		R2,9 m (9' 6")
Martillos hidráulicos	H120 GC	✓
	H120 GC S	✓
	H120 S	✓
	H130 S	✓†
Compactadores (de placas vibratorias)	CVP110	✓

ACCESORIOS DEL ACOPLADOR ESPECIALIZADO CW-40S

Contrapeso		4,25 tons métricas (9.370 lb)
Tipo de pluma		Pluma de alcance
Longitud del brazo		R2,9 m (9' 6")
Martillos hidráulicos	H120 GC S	✓†
	H120 S	✓†
	H130 S	✓†
Compactadores (de placas vibratorias)	CVP110	✓

ACCESORIOS DEL ACOPLADOR ESPECIALIZADO CW-40

Contrapeso		4,25 tons métricas (9.370 lb)
Tipo de pluma		Pluma de alcance
Longitud del brazo		R2,9 m (9' 6")
Martillos hidráulicos	H120 GC	✓†
	H120 GC S	✓†
	H120 S	✓†
	H130 GC S	✓†
	H130 S	✓†
Compactadores (de placas vibratorias)	CVP110	✓

Especificaciones de la Excavadora Hidráulica 323 GX

Guía de ofertas de accesorios: Indonesia, Sudeste Asiático, Sri Lanka

No todos los accesorios están disponibles en todas las regiones. Consulte a su distribuidor Cat para conocer las configuraciones disponibles en la región.

Compatibilidad

† Uso permitido en la máquina de menos de un 50 %

ACCESORIOS CON PASADOR

Contrapeso		4,25 tons métricas (9.370 lb)
Tipo de pluma		Pluma de alcance
Longitud del brazo		R2,9 m (9' 6")
Martillos hidráulicos	H120 GC	✓
	H120 GC S	✓
	H120 S	✓
	H130 S	✓†
	Compactadores (de placas vibratorias)	CVP110

Guía de ofertas de accesorios: América del Sur

No todos los accesorios están disponibles en todas las regiones. Consulte a su distribuidor Cat para conocer las configuraciones disponibles en la región.

Compatibilidad

† Uso permitido en la máquina de menos de un 50 %

ACCESORIOS CON PASADOR

Contrapeso		4,25 tons métricas (9.370 lb)
Tipo de pluma		Pluma de alcance
Longitud del brazo		R2,9 m (9' 6")
Martillos hidráulicos	H120 GC	✓
	H120 GC de montaje lateral	✓
	H120 GC S	✓
	H120 S	✓
	H130 S	✓†
Compactadores (de placas vibratorias)	CVP110	✓

Equipo optativo y estándar de la 323 GX

Equipo estándar y optativo

El equipo estándar y optativo puede variar. Consulte con su distribuidor Cat para obtener más detalles.

	Estándar	Optativo		Estándar	Optativo
PLUMAS, BRAZOS Y VARILLAJES			MOTOR		
Pluma de alcance de 5,7 m (18' 8")	✓		Motor Cat® C4.4 diésel con doble turbocompresor	✓	
Brazo de alcance de 2,9 m (9' 6")	✓		Dos modalidades seleccionables: Potencia e Inteligente	✓	
Varillaje del cucharón con cáncamo de levantamiento tipo B1 ⁽¹⁾	✓		Capacidad hasta 4.500 m (14.764') de altitud con reducción de potencia desde 3.000 m (9.842')	✓	
Varillaje del cucharón sin cáncamo de levantamiento tipo B1 ⁽²⁾	✓		Capacidad de enfriamiento en temperatura ambiente alta de 52 °C (125 °F)	✓	
CABINA			Capacidad de arranque en frío de -25 °C (-13 °F)	✓	
Insonorizada con montajes viscosos	✓		Bomba eléctrica de cebado de combustible	✓	
Monitor de pantalla táctil LCD de alta resolución de 203 mm (8")	✓		Ventilador de mando directo	✓	
Asiento ajustable mecánicamente con apoyacabeza	✓		Sistema de filtración de combustible de dos etapas con separador e indicador de agua	✓	
Cinturón de seguridad de 51 mm (2")	✓		Filtro de aire de elemento doble sellado con antefiltro	✓	
Aire acondicionado automático de dos niveles	✓		SISTEMA HIDRÁULICO		
Control del motor con botón de arranque sin llave	✓		Válvula de control principal electrónica, preparada para martillos	✓	
Consolas ajustables montadas en el piso	✓		Bomba electrónica cruzada	✓	
Palancas universales de 1 botón	✓		Circuitos de recuperación de la pluma y el brazo	✓	
Palancas universales de 3 botones		✓	Calentamiento automático del aceite hidráulico	✓	
Radio AM/FM con USB y puerto auxiliar	✓		Desplazamiento automático de dos velocidades	✓	
Salida de 24 VCC	✓		Tuberías para martillo		✓
Posavasos y compartimentos de almacenamiento	✓		Filtro de retorno para martillo ⁽³⁾		✓
Parabrisas de vidrio templado 70/30	✓		Filtro de retorno hidráulico de alto rendimiento	✓	
Limpiaparabrisas superior radial con lavador	✓		SEGURIDAD Y PROTECCIÓN		
Escotilla de acero abatible	✓		Revestimiento antideslizante con pernos avellanados	✓	
Luz de techo	✓		FOGS con luces correspondientes		✓
Alfombra de piso lavable	✓		Pasamanos y agarradera (cumplen con la norma ISO)	✓	
TECNOLOGÍA CAT			Caja externa de herramientas y almacenamiento bloqueable	✓	
Cat Product Link™	✓		Interruptor secundario de parada del motor a nivel del suelo	✓	
SISTEMA ELÉCTRICO			Bocina de señalización/advertencia	✓	
Dos baterías de 950 CCA que no requieren mantenimiento	✓		Alarma de rotación		✓
Interruptor de desconexión eléctrica	✓		Palanca de traba hidráulica	✓	
Luz LED del chasis	✓		Estructura de Protección en Caso de Vuelcos (ROPS) ⁽⁴⁾		✓
Luces LED de la cabina		✓	Cámaras de visión trasera y del lateral derecho ⁽⁴⁾		✓
Luz de la cabina halógena para FOGS		✓	Cámara retrovisora		✓
Luz LED de la pluma del lado derecho		✓	Alarma de desplazamiento ⁽⁵⁾		✓
Luz LED de la pluma del lado izquierdo	✓		Dispositivo de desconexión para interruptor general ⁽⁴⁾		✓

⁽¹⁾Todas las regiones excepto el Reino de Arabia Saudita.

⁽²⁾Reino de Arabia Saudita únicamente.

⁽³⁾Solo África, Oriente Medio y América del Sur

⁽⁴⁾Obligatoria en el Reino de Arabia Saudita. No disponible para otras regiones.

⁽⁵⁾Estándar en América del Sur

(continúa en la siguiente página)

Equipo optativo y estándar de la 323 GX

Equipo estándar y optativo (continuación)

El equipo estándar y optativo puede variar. Consulte con su distribuidor Cat para obtener más detalles.

	Estándar	Optativo		Estándar	Optativo
SERVICIO Y MANTENIMIENTO			TREN DE RODAJE Y ESTRUCTURAS		
Filtros de aceite de motor y combustible agrupados	✓		Zapatas de cadena de garras triples de 600 mm (24")		✓
Orificios de análisis programado de aceite (S·O·S SM)	✓		Zapatas de cadena de garra triple de 790 mm (31")		✓
Rejilla del radiador		✓	Eslabones de cadenas lubricados con grasa	✓	
			Protectores inferiores	✓	
			Protectores del motor de desplazamiento	✓	
			Contrapeso de 4,25 tons métricas (9.370 lb)	✓	
			Puntos de amarre	✓	

Accesorios de la 323 GX

Kits y accesorios instalados por el distribuidor

Los accesorios pueden variar. Consulte con su distribuidor Cat para obtener más detalles.

PROTECTORES

- Protector de la unión giratoria estándar de 6 mm (0,24")
- Protector de malla en toda la parte delantera (no compatible con la cubierta de las luces de la cabina ni el protector contra la lluvia)
- Protector de malla en la mitad inferior delantera

PIEZAS DE SERVICIO

- Kit de pedal de piso del martillo
- Soporte de pistola de engrase

Para obtener información más completa sobre los productos Cat, los servicios del distribuidor y las soluciones del sector, visite nuestro sitio web www.cat.com.

© 2022 Caterpillar

Todos los derechos reservados

Los materiales y las especificaciones están sujetos a cambios sin previo aviso. Las máquinas que aparecen en las fotografías pueden incluir equipo optativo. Consulte con su distribuidor Cat para conocer las opciones disponibles.

CAT, CATERPILLAR, LET'S DO THE WORK, sus respectivos logotipos, el color "Caterpillar Corporate Yellow", la imagen comercial de "Power Edge" y Cat "Modern Hex", así como la identidad corporativa y de producto utilizadas en la presente, son marcas registradas de Caterpillar y no pueden utilizarse sin autorización.

ASXQ3222-02 (10-2022)
Reemplaza ASXQ3222-01
Número de fabricación: 05C
(Afr-ME, Indonesia,
S Am [except Brazil],
SE Asia, Sri Lanka)
Número de fabricación: 05D
(Kingdom of Saudi Arabia)

