



D7

Гусеничный бульдозер

Технические характеристики

Конфигурации и функции могут зависеть от региона. Узнать о доступных продуктах можно у своего дилера Cat®.

Содержание

Гусеничный бульдозер D7

Технические характеристики	3
Двигатель	3
Жидкости / Вместимость заправочных емкостей	3
Система кондиционирования	3
Органы управления гидросистемой — значения давления	3
Органы управления гидросистемой — насос	3
Коробка передач	3
Тяговое усилие	3
D7 SU/U	4
Отвалы	4

D7 LGP S/SU	5
Отвалы	5
Башмаки траковой ленты	6
Размеры — заднее навесное оборудование	6
Рыхлитель	6
Лебедка	7
Стандарты	8
Улучшенная фильтрация кабины	8
Технологические решения для бульдозеров	9

Стандартное и дополнительное оборудование 10

Экологическая декларация **12** |

Гусеничный бульдозер D7 — конфигурация для работы с отходами

Основные функции и преимущества	13
Технические характеристики	14
Двигатель	14
Жидкости / Вместимость заправочных емкостей	14
Система кондиционирования воздуха	14
Органы управления гидросистемой — значения давления	14
Органы управления гидросистемой — насос	14
Коробка передач	14
Тяговое усилие	14
Бульдозер для работы с отходами D7	15
Отвалы	15

Бульдозер для работы с отходами D7 LGP	16
Отвалы	16
Отличительные особенности бульдозера для работы с отходами D7	17
Башмаки траковой ленты — для тяжелых условий эксплуатации с увеличенным сроком службы (HDXL)	18
Размеры — заднее навесное оборудование	18
Рыхлитель	18
Стандарты	19
Улучшенная фильтрация кабины	19
Технологические решения для бульдозеров	20

Стандартное и дополнительное оборудование 21

(продолжение на следующей странице)



Гусеничный бульдозер D7. Содержание

Содержание (продолжение)

Гусеничный бульдозер D7 — конфигурация для укладки труб / лесозаготовительных работ

Основные функции и преимущества	23	D7 LGP	26
Технические характеристики	24	Отвалы	26
Двигатель	24	Особенности D7 для укладки труб / лесозаготовительных работ	27
Жидкости / Вместимость заправочных емкостей	24	Башмаки траковой ленты — для тяжелых условий эксплуатации с увеличенным сроком службы (HDXL)	28
Система кондиционирования воздуха	24	Размеры — заднее навесное оборудование	28
Органы управления гидросистемой — значения давления	24	Рыхлитель	28
Органы управления гидросистемой — насос	24	Лебедка	29
Коробка передач	24	Стандарты	30
Тяговое усилие	24	Улучшенная фильтрация кабины	30
D7	25	Технологические решения для бульдозеров	31
Отвалы	25	Стандартное и дополнительное оборудование	32

Технические характеристики гусеничного бульдозера D7

Двигатель

Модель двигателя	Cat® C9.3B	
Выбросы загрязняющих веществ	Соответствует бразильскому стандарту MAR-1 и стандарту R96 Stage IIIA ЕЭК ООН на выбросы загрязняющих веществ, которые эквивалентны стандарту Tier 3 EPA США и Stage IIIA EC	
Силловая передача	4-скоростная коробка передач, полностью автоматическая	
Полезная мощность (2200 об/мин)		
ISO 9249/SAE J1349	197 кВт	265 hp
ISO 9249 (DIN)	268 hp (метр.)	
Мощность двигателя (1400 об/мин)		
ISO 14396	230 кВт	309 hp
ISO 14396 (DIN)	313 hp (метр.)	
Диаметр цилиндров	115,0 мм	4,5 дюйма
Ход поршня	149,0 мм	5,9 дюйма
Рабочий объем	9,3 л	567 дюймов ³

- Указанная полезная мощность представляет собой мощность на маховике двигателя, оборудованного вентилятором, воздухоочистителем, модулем очистки выхлопных газов от токсичных веществ и генератором.
- Объявленная мощность проверена в соответствии со стандартами, действующими на момент изготовления.
- При эксплуатации машины на высоте до 3078 м (10 100 футов) над уровнем моря снижение номинальной мощности можно не учитывать; на высоте более 3078 м (10 100 футов) мощность автоматически уменьшается.
- Двигатели Cat могут работать на дизельном топливе, смешанном со следующими видами топлива с низким содержанием углерода в пропорции:
 - ✓ до 100% дизельного биотоплива FAME (метиловые эфиры жирных кислот)*;
 - ✓ 100% возобновляемого дизельного топлива, HVO (гидрированное растительное масло) и GTL (синтетическое жидкое топливо).

Следуйте рекомендациям для успешной эксплуатации. Подробности уточняйте у дилера компании Cat или в рекомендациях по эксплуатационным жидкостям для машин компании Caterpillar (SEBU6250).

*По вопросам использования топливных смесей с содержанием дизельного биотоплива более 20% проконсультируйтесь с дилером компании Cat.

Жидкости / Вместимость заправочных емкостей

Топливный бак	624 л	164,8 галл.
Система охлаждения	62 л	16,3 галл.
Картер двигателя	28 л	7,4 галл.
Силловая передача	187 л	49,4 галл.
Рамы катков стандартные / LGP (каждая)	85–96 л	22,4–25,3 галл.
Бортовые редукторы (каждый)	13 л	3,4 галл.
Гидросистема	144 л	38 галл.

Органы управления гидросистемой — значения давления

Максимальное рабочее давление навесного оборудования	31 000 кПа	4496 фнт/кв. дюйм
Максимальное рабочее давление системы рулевого управления	38 000 кПа	5510 фнт/кв. дюйм

Органы управления гидросистемой — насос

Производительность насоса (при частоте вращения двигателя 1900 об/мин*)

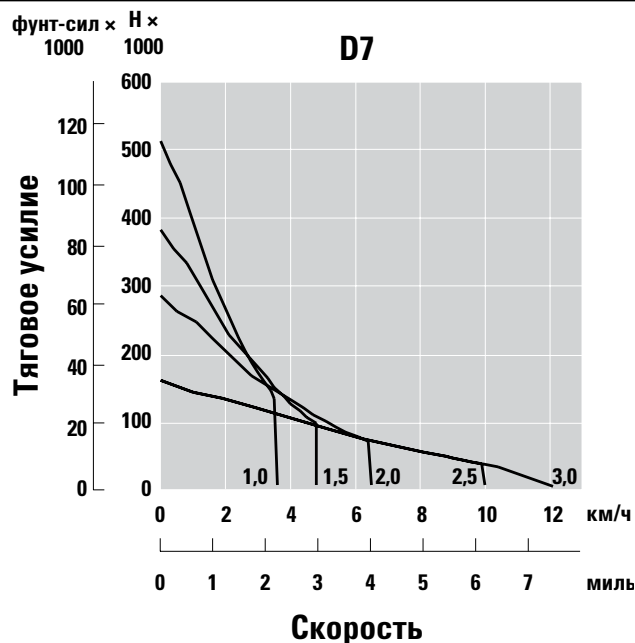
Рабочее оборудование	220 л/мин	58 галл/мин
Рулевое управление	267 л/мин	70 галл/мин
Вентилятор	56 л/мин	15 галл/мин
Расход гидроцилиндра подъема	220 л/мин	58 галл/мин
Расход гидроцилиндра наклона	170 л/мин	45 галл/мин
Расход гидроцилиндра рыхлителя	220 л/мин	58 галл/мин

*Частота вращения двигателя зависит от нагрузки и скорости хода. Показана скорость при максимальных оборотах коленчатого вала на холостом ходу / низкой рабочей нагрузке.

Коробка передач

Передача переднего хода 1,0	3,5 км/ч	2,2 мили/ч
Передача переднего хода 1,5	4,8 км/ч	3,0 мили/ч
Передача переднего хода 2,0	6,4 км/ч	4,0 мили/ч
Передача переднего хода 2,5	9,0 км/ч	5,6 мили/ч
Передача переднего хода 3,0	11,4 км/ч	7,1 мили/ч
Передача заднего хода 1,0	3,5 км/ч	2,2 мили/ч
Передача заднего хода 1,5	4,8 км/ч	3,0 мили/ч
Передача заднего хода 2,0	6,3 км/ч	3,9 мили/ч
Передача заднего хода 2,5	8,5 км/ч	5,3 мили/ч
Передача заднего хода 3,0	11,4 км/ч	7,1 мили/ч

Тяговое усилие



Технические характеристики гусеничного бульдозера D7

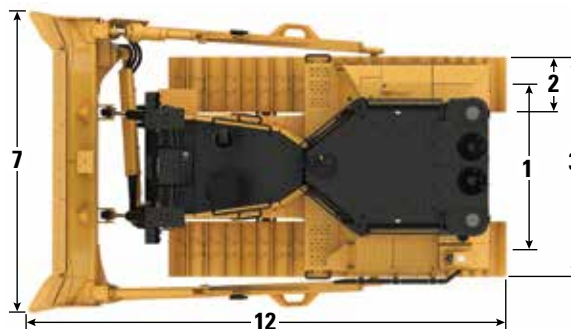
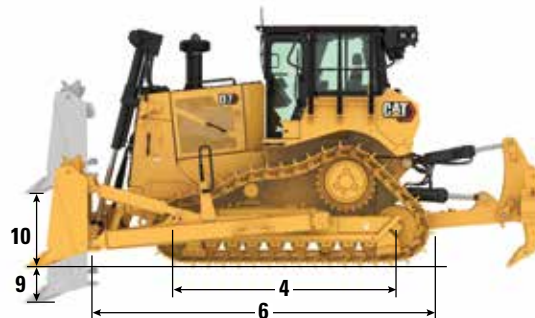
D7 SU/U

Эксплуатационная масса*	29 776 кг	65 644 фунта
Транспортировочная масса**	26 043 кг	57 415 фунтов
Давление на грунт (ISO 16754)	72,1 кПа	10,5 фнт/кв. дюйм
Ходовая часть	41 секция с 7 нижними роликами	
1 Ширина колеи	1,98 м	78 дюймов
2 Ширина башмака траковой ленты (стандартного)	0,61 м	24 дюйма
3 Ширина бульдозера (без цапф)	2,59 м	102 дюйма
4 Длина участка контакта гусеничной ленты с грунтом	2,97 м	117 дюймов
Площадь контакта с грунтом (ISO 16754)	4,05 м ²	6274 дюйма ²
Высота грунтозацепов (для умеренных условий эксплуатации)	0,07 м	2,9 дюйма
Дорожный просвет	0,44 м	17,5 дюйма
5 Высота машины***	3,43 м	134,9 дюйма
6 Длина базового бульдозера	4,66 м	183,4 дюйма
С рыхлителем добавить	1570 мм	61,8 дюйма

*Эксплуатационная масса включает массу отвала, смазочных материалов, охлаждающей жидкости, полного топливного бака, рыхлителя с регулируемым параллелограммным механизмом, кабины ROPS/FOPS, тягового бруса и 75 кг (165 фунтов) массы оператора.

**Транспортировочная масса включает массу цилиндров подъема отвала, смазочных материалов, охлаждающей жидкости, 10% топлива, кабины ROPS/FOPS и рыхлителя с регулируемым параллелограммным механизмом.

***Высота машины от края грунтозацепа до верха антенны Product Link™. При наличии щеток добавьте 64 мм (2,5 дюйма) к общей высоте машины. Для экстремальных условий эксплуатации добавьте 9 мм (0,4 дюйма). При установке антенн системы Cat Grade с 3D высота машины не увеличивается.



Отвалы

Конфигурация	Полусферический (SU)		Универсальный (U)	
	м	дюйма	м	дюйма
Грузоподъемность (ISO 9246)	7,42 м ³	9,7 ярда ³	8,56 м ³	11,2 ярда ³
7 Ширина по боковым накладкам	3,64 м	143,3 дюйма	3,92 м	154,3 дюйма
Ширина без боковых накладок	3,50 м	138,0 дюймов	3,78 м	149,0 дюймов
8 Высота	1,56 м	61,6 дюйма	1,56 м	61,6 дюйма
9 Глубина копания	0,58 м	22,8 дюйма	0,58 м	22,8 дюйма
10 Высота подъема	1,21 м	47,8 дюйма	1,21 м	47,8 дюйма
11 Максимальный наклон на кромке отвала	0,52 м	20,4 дюйма	0,56 м	22,2 дюйма
Максимальный угол наклона	8,5°		8,5°	
Регулировка наклона	± 3,5°		± 3,5°	
12 Длина машины с отвалом	5,78 м	227,4 дюйма	6,03 м	237,4 дюйма
Масса отвала (отвал + установленные толкающие брусья)	3269 кг	7207 фунтов	3473 кг	7640 фунтов

Режущие кромки Cat FirstCut™ доступны для полусферических отвалов (SU). Режущие кромки FirstCut обеспечивают превосходное проникновение в сильно уплотненный, каменистый или замерзший грунт, повышая массу нагрузки на 35% и производительность на 17%. О дополнительных подробностях и преимуществах можно узнать у дилера компании Cat.

Технические характеристики гусеничного бульдозера D7

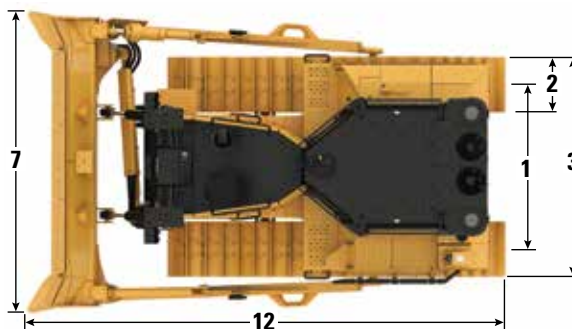
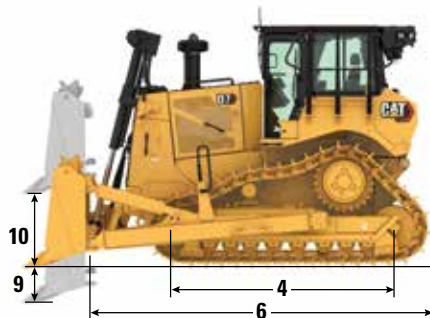
D7 LGP S/SU

Эксплуатационная масса*	28 677 кг	63 220 фунтов
Транспортировочная масса**	25 074 кг	55 278 фунтов
Давление на грунт (ISO 16754)	43,4 кПа	6,3 фунта на кв. дюйм
Ходовая часть	43 секции с 9 нижними роликами	
1 Ширина колеи	2,24 м	88 дюйма
2 Ширина башмака траковой ленты (стандартного)	0,91 м	36 дюймов
3 Ширина бульдозера (без цапф)	3,15 м	124 дюйма
4 Длина участка контакта гусеничной ленты с грунтом	3,20 м	126 дюймов
Площадь контакта с грунтом (ISO 16754)	6,47 м ²	10 036 дюймов ²
Высота грунтозацепов (для умеренных условий эксплуатации)	0,07 м	2,9 дюйма
Дорожный просвет	0,44 м	17,5 дюйма
5 Высота машины***	3,43 м	135,0 дюймов
6 Длина базового бульдозера	4,66 м	183,4 дюйма

*Эксплуатационная масса включает массу отвала, смазочных материалов, охлаждающей жидкости, полного топливного бака, кабины ROPS/FOPS, тягового бруса и 75 кг (165 фунтов) массы оператора.

**Транспортировочная масса включает массу цилиндров подъема отвала, смазочных материалов, охлаждающей жидкости, 10% топлива, кабины ROPS/FOPS и сцепного устройства.

***Высота машины от края грунтозацепа до верха антенны Product Link. При наличии щеток добавьте 64 мм (2,5 дюйма) к общей высоте машины. Для экстремальных условий эксплуатации добавьте 9 мм (0,4 дюйма). При установке антенн системы Cat Grade с 3D высота машины не увеличивается.



Показана стандартная конфигурация с отвалом SU.

Отвалы

Конфигурация	Прямой (S)		Полусферический (SU)	
Грузоподъемность (ISO 9246)	6,20 м ³	8,1 ярда ³	8,79 м ³	11,5 ярда ³
7 Ширина по боковым накладкам	4,31 м	169,8 дюйма	3,93 м	154,6 дюйма
Ширина без боковых накладок	4,15 м	163,0 дюйма	3,78 м	149,0 дюйма
8 Высота	1,37 м	53,8 дюйма	1,56 м	61,6 дюйма
9 Глубина копания	0,58 м	22,8 дюйма	0,58 м	22,8 дюйма
10 Высота подъема	1,21 м	47,8 дюйма	1,21 м	47,8 дюйма
11 Максимальный наклон на кромке отвала	0,51 м	19,9 дюйма	0,51 м	19,9 дюйма
Максимальный угол наклона	7,0°		7,0°	
Регулировка наклона	± 3,5°		± 3,5°	
12 Длина машины с отвалом	5,50 м	216,4 дюйма	5,79 м	227,8 дюйма
Масса отвала (отвал + установленные толкающие брусья)	3521 кг	7762 фунта	3500 кг	7700 фунтов

Режущие кромки Cat FirstCut™ доступны для полусферических отвалов (SU). Режущие кромки FirstCut обеспечивают превосходное проникновение в сильно уплотненный, каменистый или замерзший грунт, повышая массу нагрузки на 35% и производительность на 17%. О дополнительных подробностях и преимуществах можно узнать у дилера компании Cat.

Некоторые функции и конфигурации могут быть доступны не во всех регионах. По вопросам приобретения обращайтесь к дилеру компании Cat.

Технические характеристики гусеничного бульдозера D7

Башмаки гусеничных лент

Некоторые башмаки траковой ленты доступны не во всех регионах. Для получения дополнительной информации обратитесь к вашему дилеру компании Cat.

	Стандартная конфигурация — 41 секция			LGP — 43 секции	
Для тяжелых условий эксплуатации с увеличенным сроком службы (HDXL)	560 мм (22 дюйма)	610 мм (24 дюйма)	660 мм (26 дюймов)	760 мм (30 дюймов)	915 мм (36 дюймов)
Для обычных условий эксплуатации			✓		✓
Для особо тяжелых условий эксплуатации	✓	✓	✓		✓
Для экстремальных условий эксплуатации, трапециевидная		✓		✓	✓
Самоочищающиеся					✓
Гусеница с вращающейся втулкой	560 мм (22 дюйма)	610 мм (24 дюйма)	660 мм (26 дюймов)	760 мм (30 дюймов)	915 мм (36 дюймов)
Для обычных условий эксплуатации		✓			

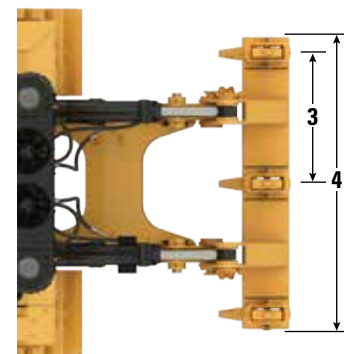
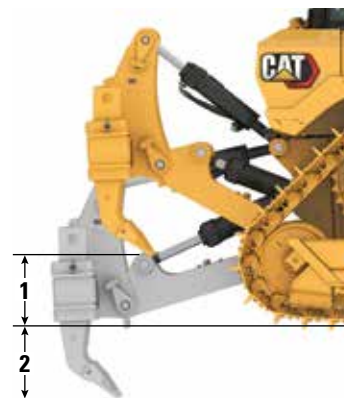
Размеры — заднее навесное оборудование

Добавьте следующие значения к общей длине машины при установке данного заднего навесного оборудования.

Сцепное устройство		Лебедка		Рыхлитель		Ударный ящик для отходов	
276 мм	10,8 дюйма	749,7 мм	29,5 дюйма	1570 мм	61,8 дюйма	450,5 мм	17,7 дюйма

Рыхлитель

Тип	Регулируемый параллелограммный	
Масса с тремя стойками	3607 кг	8091 фунт
Масса с одной стойкой	3307 кг	7431 фунт
4 Ширина балки	2210 мм	87 дюймов
Поперечное сечение балки	343 × 279 мм	13,5 × 11 дюймов
1 Максимальный зазор, поднятая (до края стойки)	748 мм	29,4 дюйма
2 Максимальное заглубление	757 мм	29,8 дюйма
3 Число гнезд	3	
Максимальное усилие заглубления	8664 кг	19 100 фунтов
Максимальное усилие отрыва	17 138 кг	38 513 фунтов
Тип	Фиксированный параллелограммный	
Масса с тремя стойками	3539 кг	7802 фунта
Масса с одной стойкой	3239 кг	7141 фунт
4 Ширина балки	2210 мм	87 дюймов
Поперечное сечение балки	343 × 279 мм	13,5 × 11 дюймов
1 Максимальный зазор, поднятая (до края стойки)	748 мм	29,4 дюйма
2 Максимальное заглубление	757 мм	29,8 дюйма
3 Число гнезд	3	
Максимальное усилие заглубления	8664 кг	19 100 фунтов
Максимальное усилие отрыва	17 138 кг	38 513 фунтов



Технические характеристики гусеничного бульдозера D7

Лебедка

Модель лебедки	PA110	
Масса ²	2046 кг	4511 фунтов
Количество заливаемого масла	15 л	4 галл.
Длина лебедки с кронштейном	1628 мм	64,1 дюйма
Ширина корпуса лебедки ¹	1227 мм	48,3 дюйма
Диаметр вальца	320 мм	12,5 дюйма
Ширина вальца	330 мм	13,0 дюйма
Диаметр фланца	610 мм	24 дюйма
Привод лебедки	Гидравлический (высокая мощность)	
Управление	Электрический	
Диаметр троса (рекомендуемый)	28 мм	1,13 дюйма
Диаметр троса (дополнительно)	32 мм	1,25 дюйма
Емкость барабана — максимальная теоретич. — 28 мм (1,13 дюйма) ³	78 м	261 фут
Емкость барабана — максимальная теоретич. — 32 мм (1,25 дюйма) ³	62 м	207 футов
Емкость барабана — максимальная рекомендуемая — 28 мм (1,13 дюйма) ⁴	55 м	185 футов
Емкость барабана — максимальная рекомендуемая — 32 мм (1,25 дюйма) ⁴	36 м	119 футов
Размеры обжимного кольца троса (наружный диаметр × длина)	60 × 70 мм	2,38 × 2,75 дюйма
Максимальное тяговое усилие троса лебедки		
Линейное тяговое усилие ⁵	489,3 кН	110 000 фунтов
Скорость троса лебедки ⁶	17,7 м/мин	58 фут/мин
Максимальное тяговое усилие троса лебедки ³		
Линейное тяговое усилие ⁵	296 кН	66 500 фунтов
Скорость троса лебедки ⁶	29 м/мин	96 фут/мин

¹Ширина лебедки не включает монтажные кронштейны/переходники.

²Показанная масса включает базовую массу лебедки, массу монтажного оборудования, ограждений и масла. Стальной трос не включен.

³Теоретическая вместимость барабана согласно определению в SAE J1158.

⁴Рекомендуемая вместимость барабана согласно SAE J706 (K=0,9).

⁵Максимальное линейное тяговое усилие меньше указанного в каталоге для лебедки или рассчитанного максимального тягового усилия при максимальном давлении в гидросистеме бульдозера.

⁶Максимальная скорость троса лебедки рассчитывается как максимальная скорость троса лебедки без нагрузки при максимальном расходе гидросистемы бульдозера.

Технические характеристики гусеничного бульдозера D7

Стандарты

ROPS/FOPS

- Компания Caterpillar поставляет для этой машины конструкцию защиты при опрокидывании (ROPS), отвечающую требованиям ISO 3471:2008.
- Конструкция для защиты от падающих предметов (FOPS) соответствует требованиям стандарта ISO 3449:2005, уровень II.

Тормоза

- Тормозная система отвечает стандарту ISO 10265:2008.

Информация об уровне шума

- Заявленный динамический уровень звуковой мощности снаружи кабины при использовании стандарта ISO 6395:2008 для измерения значения для машины составляет 115 дБ(А). Измерения проводились при значении 70% от максимальной частоты вращения вентилятора системы охлаждения двигателя. Уровень шума может изменяться при различных значениях частоты вращения вентилятора системы охлаждения двигателя.
- Заявленный уровень динамического звукового давления, воздействующего на оператора, составляет 80 дБ (А) при измерении в соответствии с методикой ISO 6396:2008, использованной для измерения уровня шума для закрытой кабины. Измерения проводились при значении 70% от максимальной частоты вращения вентилятора системы охлаждения двигателя. Уровень шума может изменяться при различных значениях частоты вращения вентилятора системы охлаждения двигателя. Кабина смонтирована в соответствии с действующими требованиями, и выполнялось ее надлежащее техническое обслуживание. Измерения проводились при закрытых дверях и окнах кабины.
- Указанные выше заявленные уровни шума включают как погрешность измерения, так и погрешность, связанную с производственными отклонениями.
- Средства защиты органов слуха могут потребоваться, когда машина в течение продолжительного периода времени работает с открытым рабочим местом оператора в шумной обстановке или в ситуации, когда техническое обслуживание кабины не выполняется надлежащим образом.
- Доступна конфигурация с шумоизоляцией, которая снижает уровень шума внутри и снаружи кабины в соответствии с требованиями бразильского стандарта Brazil MAR-1.

Информация об уровне шума для машин, поставляемых в страны Европейского союза и в страны, которые руководствуются директивами ЕС

- Сертификационная наклейка (при наличии) подтверждает сертификацию машины на соответствие шумового загрязнения окружающей среды требованиям ЕС. Значение на этикетке указывает гарантированный уровень звуковой мощности снаружи кабины (L_{WA}) 112 дБА на момент производства для условий, указанных в директиве 2000/14/ЕС.
- Заявленный уровень динамического звукового давления, воздействующего на оператора, составляет 78 дБ (А) при измерении в соответствии с методикой ISO 6396:2008, использованной для измерения уровня шума для закрытой кабины. Измерения проводились при значении 70% от максимальной частоты вращения вентилятора системы охлаждения двигателя. Уровень шума может изменяться при различных значениях частоты вращения вентилятора системы охлаждения двигателя. Кабина смонтирована в соответствии с действующими требованиями, и выполнялось ее надлежащее техническое обслуживание. Измерения проводились при закрытых дверях и окнах кабины.
- Указанные выше заявленные уровни шума включают как погрешность измерения, так и погрешность, связанную с производственными отклонениями.
- Средства защиты органов слуха могут потребоваться, когда машина в течение продолжительного периода времени работает с открытым рабочим местом оператора в шумной обстановке или в ситуации, когда техническое обслуживание кабины не выполняется надлежащим образом.

Информация об уровне шума для машин, поставляемых в страны ЕАЭК

- Заявленный динамический уровень звуковой мощности снаружи кабины при использовании стандарта ISO 6395:2008 для измерения значения для машины составляет 115 дБ(А). Измерения проводились при значении 70% от максимальной частоты вращения вентилятора системы охлаждения двигателя. Уровень шума может изменяться при различных значениях частоты вращения вентилятора системы охлаждения двигателя.
- Заявленный уровень динамического звукового давления, воздействующего на оператора, составляет 80 дБ (А) при измерении в соответствии с методикой ISO 6396:2008, использованной для измерения уровня шума для закрытой кабины. Измерения проводились при значении 70% от максимальной частоты вращения вентилятора системы охлаждения двигателя. Уровень шума может изменяться при различных значениях частоты вращения вентилятора системы охлаждения двигателя. Кабина смонтирована в соответствии с действующими требованиями, и выполнялось ее надлежащее техническое обслуживание. Измерения проводились при закрытых дверях и окнах кабины.
- Указанные выше заявленные уровни шума включают как погрешность измерения, так и погрешность, связанную с производственными отклонениями.
- Средства защиты органов слуха могут потребоваться, когда машина в течение продолжительного периода времени работает с открытым рабочим местом оператора в шумной обстановке или в ситуации, когда техническое обслуживание кабины не выполняется надлежащим образом.

Улучшенная фильтрация кабины

Кабина оператора

- Распределенный воздухопровод системы ОВКВ с автоматическим контролем температуры и скорости вентилятора обеспечивает максимальный комфорт оператора, не требуя постоянного контроля пользователем.
- Сокращенное техническое обслуживание сердечника конденсатора благодаря вентиляторам с автоматическим реверсом.
- Улучшенная фильтрация кабины Cat входит в стандартную комплектацию.

Улучшенная фильтрация кабины Cat

- Защита оператора от вдыхания твердых частиц (размером 0,3–10 микрон).
- Кабина с постоянным давлением (соответствует требованиям U.S. Silica).
- Сокращенное техническое обслуживание с увеличенным сроком службы и высокоэффективными фильтрами.
- Защита всех компонентов кабины: электроники и т. д.
- Соответствует требованиям к кабинам оператора, указанным в таблице 1 правил Управления по охране труда и здоровья США.
- Предлагаются многоуровневые фильтры для дополнительного повышения эффективности. Свяжитесь с дилером компании Cat, чтобы получить информацию о наличии.
 - MERV 16 – стандартное оборудование
 - HEPA
 - Активированный уголь + HEPA
 - АВЕК1 + HEPA

Система кондиционирования

Система кондиционирования этих машин содержит хладагент с фторированными парниковыми газами R134a (потенциал глобального потепления = 1430). Система содержит 1,36 кг хладагента, что соответствует 1,946 метрической тонны CO₂.

Технические характеристики гусеничного бульдозера D7

Технологические решения для бульдозеров

Технологические решения Assist, помогающие операторам с разным уровнем квалификации выполнять работу быстрее и точнее. Предложения Grade и Command помогают дополнительно повысить производительность, эффективность и безопасность на рабочей площадке.

Все кабины премиум-класса и кабины для условий повышенной загрязненности готовы к установке систем регулирования уклона сторонних производителей. Они оснащены интерфейсом CAN, отверстиями для прокладки жгутов проводов и креплениями, позволяющими легко устанавливать системы регулирования уклона по вашему выбору.

ARO с комплектом Assist

Опция подготовки к установке навесного оборудования (ARO)	ARO включает готовую проводку и крепления для установки дилером систем Grade with 3D, AccuGrade, UTS или других систем регулирования уклона.
Система Cat Grade с функцией Slope Assist™	Система контроля уклона Slope Assist автоматически поддерживает положение отвала в зонах без GNSS/GPS-сигнала — дополнительное аппаратное или программное обеспечение не требуется. Операторы машин, оснащенных функцией 3D, могут легко переключаться между полной 3D-автоматикой и системой Slope Assist.
Steer Assist	Функция Steer Assist автоматизирует управление гусеницами и наклоном отвала. Помогает понизить усталость оператора за счет автоматического поддержания прямолинейного движения с малыми или большими нагрузками на ровной поверхности и поперечных наклонах. GNSS/GPS не требуется.
Функция управления отвалом	Функция управления отвалом безупречно выполняет команды оператора, обеспечивая более гладкую поверхность при управлении вручную.
Slope Indicate	Функция Slope Indicate отображает на главном дисплее машины поперечный уклон и уклоны вверх/вниз по склону, помогая оператору с планировкой откосов.
Монитор загрузки отвала	Система контроля загрузки отвала в режиме реального времени отображает данные о текущей нагрузке в сравнении с оптимальной нагрузкой на отвал с учетом условий грунта. Активно контролирует нагрузку на машину и проскальзывание гусениц, помогая добиться оптимального усилия толкания ¹ .
Регулирование тяги	Регулирование тяги автоматически уменьшает пробуксовку гусеничной ленты, сокращая время работы, расход топлива и износ гусениц ¹ .
Функция AutoCarry™	Функция AutoCarry автоматизирует подъем отвала для поддержания равномерности загрузки отвала и уменьшения скольжения гусеничных лент ¹ .

Grade 3D с комплектом Assist

Включает все перечисленные выше функции ARO с пакетом Assist, а также:

Система Cat GRADE с 3D	В установленной на заводе-изготовителе системе Cat Grade с 3D используется GNSS/GPS для управления отвалом, что помогает ускорить профилирование по разработанному плану. Низкопрофильные антенны встроены в крышу кабины, а приемники GNSS/GPS установлены внутри кабины для обеспечения их защиты ² .
Steer Assist 3D	Обеспечивает автоматическое следование заданным траекториям в проектных планах участка (или оперативном проекте) с легкими и тяжелыми нагрузками ² .
Специализированный дисплей Grade с сенсорным экраном	Полноцветный интерфейс оператора Grade стал еще понятнее и проще в использовании. Сенсорный экран 254 мм (10 дюймов) с платформой Android работает как смартфон.

Дистанционное управление / Cat Command

Подготовка к установке дистанционного управления в кабине	Кабины премиум-класса и кабины для условий повышенной загрязненности оснащаются подготовкой к установке дистанционного управления на заводе и включают внешний разъем для установки дилером системы дистанционного управления Cat Command.
Система Command для бульдозерных работ ² (дополнительно)	Технология дистанционного управления Cat Command обеспечивает все возможности маневрирования бульдозером с безопасного расстояния при работе в опасных условиях. Command обеспечивает на выбор консоли управления в зоне прямой видимости или удаленные рабочие места оператора (не в зоне прямой видимости).

¹Эта функция не работает внутри помещений и в зонах, где сигнал GNSS/GPS недоступен.

²Требуется установить программное обеспечение для использования рабочего оборудования (SEA), если оно не было настроено на заводе.

Примечание. Технологии Grade и Assist, за исключением Slope Indicate, Blade Load Monitor и Traction Control, несовместимы с поворотными отвалами или специализированными отвалами от Cat Work Tools. Для получения дополнительной информации обратитесь к дилеру Cat.

Стандартное и дополнительное оборудование модели D7

Стандартное и дополнительное оборудование

Перечни стандартного и дополнительного оборудования могут варьироваться. Подробнее можно узнать у дилера компании Cat.

	Стандарт- ные	Дополни- тельно		Стандарт- ные	Дополни- тельно
СИЛОВАЯ ПЕРЕДАЧА			ТЕХНОЛОГИИ CAT (продолжение)		
Дизельный двигатель Cat® C9.3B	✓		Идентификационный номер оператора		✓
Полностью автоматическая 4-ступенчатая коробка передач с делителем крутящего момента с муфтой блокировки (LUC)	✓		Безопасность машины — пароль	✓	
Последовательный охладитель наддувочного воздуха (ATAAC)	✓		Безопасность машины — Bluetooth		✓
Плоский радиатор с алюминиевыми ребрами	✓		Подготовка к установке дистанционного управления		✓
Дифференциальное управление поворотом с выделенным гидронасосом	✓		Система Cat Command for Dozing		✓
Предварительный очиститель воздуха двигателя с системой удаления пыли	✓		КАБИНА ОПЕРАТОРА		
Фильтр предварительной очистки воздуха двигателя с сетчатым фильтром и системой удаления пыли		✓	Стандартная кабина со встроенными конструкциями ROPS и FOPS, ударопрочным защитным стеклом, сдвижными окнами, базовым дисплеем без ARO, стандартным сиденьем	✓	
Двигатель с теплозащитным экраном		✓	Кабина премиум-класса со встроенными конструкциями ROPS и FOPS, многослойным ударопрочным остеклением, сдвижными окнами, регулируемыми подлокотниками. Кабина подготовлена к установке технологий и дистанционного управления.		✓
Выключение двигателя на холостом ходу		✓	Кабина для условий повышенной загрязненности со встроенными конструкциями ROPS и FOPS, ударопрочными дверями из поликарбоната, сплошными боковыми окнами для улучшенной герметизации, предварительным очистителем с электроприводом и усовершенствованной фильтрацией кабины Cat для повышения производительности и увеличения срока службы фильтра. Кабина подготовлена к установке технологий и дистанционного управления.		✓
Охлаждающая жидкость с увеличенным сроком службы	✓		Дисплей на блоке датчиков с диагональю 203 мм (8 дюймов)	✓	
Двухступенчатые бортовые редукторы — стандартный или LGP	✓		Дисплей с полноцветным жидкокристаллическим сенсорным экраном диагональю 254 мм (10 дюймов)		✓
Двухступенчатые бортовые редукторы — для условий Крайнего Севера, для работы с отходами		✓	Камера заднего вида высокого разрешения с резервными линиями		✓
Водоотделитель топливной системы	✓		Основные функции машины на дисплее		✓
Электрический топливоподкачивающий насос	✓		Сиденье с тканевой обивкой и механической регулировкой поясничной опоры	✓	
Надувной вентилятор с гидроприводом	✓		Сиденье "Делюкс" с кожаной обивкой, подогревом/вентиляцией и электронной регулировкой поясничной опоры		✓
Реверсивный вентилятор с гидроприводом		✓	Электрогидравлические органы управления навесным оборудованием и движением машины	✓	
Шумоизоляция		✓	Джойстиковое управление	✓	
Сердцевины радиаторов с защитой от загрязнения	✓		Джойстиковое управление — ARO		✓
Автоматическая система облегчения пуска двигателя с впрыском эфира	✓		Приточный воздушный фильтр	✓	
Воздушный фильтр двигателя с электронным индикатором засорения	✓		Предварительный очиститель приточного воздушного фильтра с электроприводом		✓
Нагреватель воды рубашки охлаждения (110 или 220 В)		✓	Установленная в кабине модульная система ОВКВ с вентиляторами с автоматическим реверсом. Автоматическое управление температурой и нагнетательным вентилятором с распределенной системой каналов.	✓	
УДОБНЫЕ ТЕХНОЛОГИИ CAT			Возможность подключения радиостанции		✓
Slope Indicate	✓		Зеркало заднего вида	✓	
ARO с комплектом Assist		✓	Ремень безопасности с инерционной катушкой, 76 мм (3 дюйма)	✓	
– ARO			Подстаканники	✓	
– Система контроля уклона Slope Assist			Подставка для ног, панель приборов	✓	
– Steer Assist			Аудиосистема с Bluetooth и микрофоном		✓
– Функция стабилизации отвала Stable Blade			Отсек для хранения сумки с обедом	✓	
– Монитор загрузки отвала			Стеклоочистители	✓	
– Регулирование тягового усилия			Разъемы USB и AUX		✓
– Функция AutoCarry			Сиденье с датчиком присутствия оператора	✓	
Grade 3D с комплектом Assist		✓	<i>(продолжение на следующей странице)</i>		
– Дисплей с полноцветным сенсорным экраном с диагональю 254 мм (10 дюймов)					
– Steer Assist 3D					
– Приемники и антенны системы Grade					
– Рабочее оборудование с поддержкой ПО Grade (SEA)					
– Функции комплекта ARO с Assist					
Совместимость с радиостанциями и базовыми станциями от компаний Trimble, Topcon и Leica	✓				
Возможность установки 3D-систем регулирования уклона от компаний Trimble, Topcon и Leica	✓				
Product Link, сотовая связь	✓				
Product Link — двойной режим (сотовая/спутниковая связь)		✓			
Функция дистанционного программирования Remote Flash / дистанционный поиск и устранение неисправностей	✓				
Средства подключения системы Grade		✓			

Стандартное и дополнительное оборудование модели D7

Стандартное и дополнительное оборудование (продолжение)

Перечни стандартного и дополнительного оборудования могут варьироваться. Подробнее можно узнать у дилера компании Cat.

	Стандарт- ные	Дополни- тельно		Стандарт- ные	Дополни- тельно
ХОДОВАЯ ЧАСТЬ			ТЕХНИЧЕСКОЕ ОБСЛУЖИВАНИЕ И РЕМОНТ		
Стандартная ходовая часть	✓		Возможность снятия кабины в течение 30 минут		✓
Ходовая часть с низким давлением на грунт (LGP)*		✓	Сгруппированные в одном месте выносные штуцеры для измерения давления	✓	
Для тяжелых условий эксплуатации (HDXL с DuraLink™)	✓		Экологически безопасные сливные краны		✓
Гусеничная лента с вращающейся втулкой		✓	Увеличенные интервалы технического обслуживания (500 мото-часов для двигателя, 1000 мото-часов для силовой передачи)	✓	
Ходовая часть для работы с отходами		✓	Центр обслуживания на уровне земли (дистанционный электрический разъединитель, вспомогательный выключатель двигателя и дополнительный счетчик мото-часов)	✓	
Поддерживающие катки	✓		Топливный бак (624 л (164,8 галл.))	✓	
Гидравлические натяжители гусеничной ленты	✓		Топливный бак большой емкости* (821 л (216,8 галл.))		✓
Гусеничная лента и опорные катки, смазанные на весь срок эксплуатации	✓		Система быстрой заправки топлива		✓
Башмаки траковой ленты для умеренных условий эксплуатации (см. таблицу на стр. 6)	✓		Быстрая замена масла		✓
Башмаки гусеничных лент для тяжелых условий эксплуатации (см. таблицу на стр. 6)		✓	Перфорированные люки радиатора для тяжелых условий эксплуатации, с вентиляционной решеткой и на петлях	✓	
Рама опорных катков — 7 нижних опорных катков	✓		Быстрый доступ к пространству под полом кабины		✓
Рама опорных катков — 8 нижних опорных катков		✓	Фонарь рабочего освещения под капотом		✓
Направляющие щитки рамы опорных катков: центральный, частичный или полный (ПРИМЕЧАНИЕ. Центральные направляющие щитки входят в стандартную комплектацию машины LGP.)		✓	Съемные корпуса двигателя с перфорацией и на петлях	✓	
ОТВАЛЫ			Отверстия для взятия проб по программе S·O·S SM	✓	
Полусферический		✓	Поручень для доступа к крыльям со встроенным держателем ковша		✓
Полусферический отвал с высокопроизводительными режущими кромками		✓	АККУМУЛЯТОРНЫЕ БАТАРЕИ, СТАРТЕРЫ, ГЕНЕРАТОРЫ И ОХЛАЖДАЮЩАЯ ЖИДКОСТЬ		
Прямой отвал		✓	Генератор, 95 А	✓	
Поворотный отвал		✓	Генератор, 150 А		✓
Универсальный отвал — только в стандартной конфигурации		✓	Генератор с воздуховодами, 150 А		✓
Отвал для работы с отходами / полигона отходов		✓	Стартер 24 В	✓	
Отвал для лесного хозяйства / расчистки территории		✓	Охлаждающая жидкость двигателя, -37 °C (-35 °F)	✓	
Режущие кромки Cat FirstCut™ (полусферические (SU) отвалы)		✓	Охлаждающая жидкость двигателя для условий Крайнего Севера, -51 °C (-60 °F)		✓
ГИДРАВЛИКА			НАВЕСНОЕ ОБОРУДОВАНИЕ		
Гидросистема с регулированием по нагрузке	✓		Фиксированный параллелограммный рыхлитель / изогнутые стойки		✓
Независимые насосы рулевого управления и контура рабочего оборудования	✓		Регулируемый параллелограммный рыхлитель / изогнутые стойки		✓
ЭЛЕКТРООБОРУДОВАНИЕ			Лебедка: – PACCAR PA110		✓
Светодиодные фары, 4 шт.	✓		Задний противовес		✓
Светодиодные фары, 6 шт.		✓	Сцепное устройство		✓
Фонари премиум-класса, 12 шт.		✓	Задний отсек отбойного бруса с отбойным брусом		✓
Звуковой сигнал заднего хода	✓		ОГРАЖДЕНИЕ И СЕТЧАТЫЕ ФИЛЬТРЫ		
Встроенные лампы аварийной сигнализации		✓	Нижние щитки — стандартные	✓	
Конвертер: 15 А, 12 В на выходе	✓		Нижние щитки — для тяжелых условий эксплуатации и герметизированные		✓
Предупреждающий сигнал переднего хода	✓		Щитки топливного бака		✓
			Поручни	✓	
			Щитки фонарей премиум-класса, спереди и сбоку		✓
			Комплект для подметальных работ		✓
			Задний фиксированный сетчатый фильтр		✓
			Задний сетчатый фильтр, шарнирный		✓
			Боковой сетчатый фильтр, шарнирный		✓

*Доступно не во всех районах. По вопросам приобретения обращайтесь к дилеру компании Cat.

Экологическая декларация D7

Следующая информация применима к машине в момент окончательной сборки в конфигурации для продажи в регионах, описанной в настоящем документе. Содержащаяся в настоящей декларации информация действительна на момент ее оформления, однако информация, касающаяся функций и технических характеристик машины, может быть изменена без предварительного уведомления. Для получения дополнительной информации см. руководство по эксплуатации и техническому обслуживанию машины.

Для получения дополнительной информации о текущем устойчивом развитии и наших успехах посетите страницу <https://www.caterpillar.com/en/company/sustainability>.

Двигатель

- Двигатель Cat® C9.3B соответствует бразильскому стандарту Brazil MAR-1 и стандарту R96 Stage IIIA ЕЭК ООН на выбросы загрязняющих веществ, которые эквивалентны стандарту Tier 3 EPA США и Stage IIIA ЕС.
- Двигатели Cat могут работать на дизельном топливе, смешанном со следующими видами топлива с низким содержанием углерода в пропорции:
 - ✓ до 100% дизельного биотоплива FAME (метиловые эфиры жирных кислот)*;
 - ✓ 100% возобновляемого дизельного топлива, HVO (гидрированное растительное масло) и GTL (синтетическое жидкое топливо).

Следуйте рекомендациям для успешной эксплуатации. Подробности уточняйте у дилера компании Cat или в рекомендациях по эксплуатационным жидкостям для машин компании Caterpillar (SEBU6250).

*По вопросам использования топливных смесей с содержанием дизельного биотоплива более 20% проконсультируйтесь с дилером компании Cat.

Система кондиционирования

- Система кондиционирования этих машин содержит хладагент с фторированными парниковыми газами R134a (потенциал глобального потепления = 1430). Система содержит 1,36 кг (2,99 фунта) хладагента, что соответствует 1,946 метрич. тонны (2,145 т США) CO₂.

Краска

- С учетом доступной информации максимально допустимая концентрация, измеряемая в частях на миллион (ppm), следующих тяжелых металлов в краске составляет:
 - барий <0,01%;
 - кадмий <0,01%;
 - хром <0,01%;
 - свинец <0,01%.

Шумоизоляция

Уровень звукового давления, воздействующего на оператора (ISO 6396:2008), – 80 дБ(А)

Уровень звуковой мощности снаружи кабины (ISO 6395:2008) – 115 дБ(А)

Уровень звукового давления, воздействующего на оператора (ISO 6396:2008), – 78 дБ(А)*

Уровень звуковой мощности снаружи кабины (ISO 6395:1988) – 112 дБ(А)*

*Для машин, которые должны соответствовать действующим региональным нормам Украины и стран, в которых действуют Директивы ЕС, и машин, оснащенных системой звукоизоляции.

- Измерения проводились при значении 70% от максимальной частоты вращения вентилятора системы охлаждения двигателя при закрытых дверях и окнах кабины, для которой проводилось соответствующее техническое обслуживание.
- Указанные выше уровни шума включают как погрешность измерения, так и погрешность, связанную с производственными отклонениями.
- В случае продолжительной работы на открытом рабочем месте оператора или в открытой кабине (в случае непроведения надлежащего обслуживания или при открытых окнах/дверях) оператору могут потребоваться средства защиты органов слуха.

Масла и жидкости

- Охлаждающая жидкость на основе этиленгликоля заливается на заводе компании Caterpillar. Антифриз / охлаждающая жидкость для дизельных двигателей Cat (DEAC) и охлаждающая жидкость с увеличенным сроком службы Cat (ELC) могут быть переработаны. Для получения дополнительной информации обратитесь к дилеру компании Cat.
- Cat Bio HYDO Advanced — это биоразлагаемое гидравлическое масло, имеющее сертификат EU Ecolabel.
- По-видимому, присутствуют дополнительные жидкости. Для получения рекомендаций по всем жидкостям и интервалам технического обслуживания обратитесь к руководству по эксплуатации и техническому обслуживанию или руководству по применению и установке.

Функции и технологии

- Следующие функции и технологии могут способствовать экономии топлива и/или сокращению выбросов углерода. Функции могут различаться. Подробнее можно узнать у дилера компании Cat.
 - Увеличение на 11% количества материала, перемещаемого за час, по сравнению с D7R.
 - Полностью автоматическая 4-ступенчатая коробка передач с переключением под нагрузкой непрерывно регулируется для достижения максимальной эффективности.
 - Технологические функции Assist помогают операторам работать быстрее и точнее, чтобы сократить затраты времени, материалов и топлива.
 - Увеличение производительности до 50% с помощью технологий Cat, таких как система регулирования уклона Cat Grade с системой контроля уклона Slope Assist и система Cat Grade с 3D.
 - Дистанционная промывка и дистанционный поиск и устранение неисправностей.

Переработка

- Материалы, используемые в машинах, классифицируются, как показано ниже, с приблизительным процентным содержанием по весу. Из-за различий в комплектации машин следующие значения в таблице могут отличаться.

Тип материала	Процент веса
Сталь	81,94%
Железо	7,19%
Цветные металлы	1,79%
Смешанные металлы	0,18%
Смешанные металлы и неметаллические материалы	1,94%
Пластмассы	0,37%
Резина	0,37%
Смешанные неметаллические материалы	0,04%
Жидкости	0,59%
Прочее	0,29%
Без категории	5,30%
Всего	100%

- Машина с высоким коэффициентом вторичной переработки обеспечивает эффективное использование ценных природных ресурсов и имеет более высокую ценность в конце срока службы. В соответствии со стандартом ISO 16714, "Машины землеройные. Пригодность к переработке для повторного использования и восстанавливаемость. Термины, определения и метод расчета", степень пригодности к переработке определяется как выраженное в процентах отношение массы (массовая доля в процентах) составных частей и материалов, подлежащих повторному использованию и/или восстановлению, к массе новой машины.

Все детали в спецификации материалов сначала оцениваются по типу компонента на основе списка компонентов, определенного стандартом ISO16714 и Японской ассоциации производителей строительного оборудования (CEMA). Оставшиеся детали дополнительно оцениваются на возможность вторичной переработки в зависимости от типа материала.

Из-за различий в конфигурации машин следующее значение в таблице может отличаться.

Восстанавливаемость — 98%



D7

Бульдозер для работы с отходами

Комплект для работы с отходами предоставляет дополнительные функции, помогающие защитить машину и оператора в тяжелых условиях работы с отходами. Специальные щитки, отбойные брусья и уплотнения помогают защитить машину от воздействия окружающей среды и мусора, поступающего с воздухом.

Полная автоматизация, производительность нового поколения

- Увеличенная масса и мощность машины по сравнению с D7R.
- Полностью автоматическая 4-ступенчатая коробка передач с переключением под нагрузкой непрерывно регулируется для достижения максимальной эффективности и мощности, передаваемых на грунт, без дополнительного вмешательства оператора.
- Приподнятые ведущие колеса обеспечивают улучшенный ход и баланс, а также большее усилие проникновения в грунт.

Дополнительная защита машины

- Кабина для работы в условиях высокой засоренности (опция) оснащена ударпрочными дверями из поликарбоната и окнами с двойным остеклением, что исключает необходимость в дверных экранах.
- Предварительный очиститель кабины с электроприводом помогает поддерживать чистоту воздуха и давление в кабине для повышения комфорта оператора.
- Щиток топливного бака и нижние щитки для тяжелых условий эксплуатации защищают основные компоненты машины.
- Внутреннее уплотнение предотвращает попадание мусора во внутренние отсеки.
- Задний отбойный брус помогает обеспечить защиту от попадания мусора в гусеницы.
- Защищенные бортовые редукторы обеспечивают дополнительную защиту от наматывания мусора и ударного воздействия.
- 12 светодиодных индикаторов премиум-класса освещают рабочую зону.

Простота обслуживания

- Система охлаждения для работы в условиях сильной запыленности с автоматическим реверсным вентилятором и пазами, обеспечивающими удобный доступ при очистке.
- Защищенный от попадания мусора радиатор с 6 ребрами на дюйм позволяет уменьшить засорение.
- Опция быстрого доступа к полу кабины обеспечивает доступ без инструментов к отверстию в панели пола.
- Многослойные тепловые экраны на двигателе и системе очистки выхлопных газов (при наличии) обеспечивают дополнительную тепловую защиту в условиях сильного загрязнения.
- Герметичный генератор, заключенный в трубу, для увеличения срока службы.
- Предварительный очиститель воздуха двигателя с сетчатым фильтром подает более чистый воздух в силовую передачу.

Оборудование для любых типов работ

- Отвалы для полигонов отходов оснащены решеткой для мусора для увеличения производительности, когда машина работает с более легкими материалами, такими как отходы.
- Износная пластина помогает увеличить срок службы отвала.
- Ходовая часть для тяжелых условий эксплуатации с увеличенным сроком службы (HDXL) включает герметичные направляющие колеса со щитками Kevlar®, помогая предотвратить наматывание на уплотнения такого мусора, как проволока, веревки и пластиковые пакеты.
- Втулки с прессовой посадкой и принудительное крепление пальцев (PPR2) особенно хорошо подходят для областей применения с высокими ударными нагрузками, таких как лесная промышленность, свалки, работа на каменистом грунте или формирование треугольных канав.
- Гусеничная лента с отверстиями посередине помогает отбрасывать мусор.

Технические характеристики бульдозера для работы с отходами D7

Двигатель

Модель двигателя	Cat® C9.3B	
Выбросы загрязняющих веществ	Соответствует бразильскому стандарту MAR-1 и стандарту R96 Stage IIIA ЕЭК ООН на выбросы загрязняющих веществ, которые эквивалентны стандарту Tier 3 EPA США и Stage IIIA EC	
Силловая передача	4-скоростная коробка передач, полностью автоматическая	
Полезная мощность (2200 об/мин)		
ISO 9249/SAE J1349	197 кВт	265 hp
ISO 9249 (DIN)	268 hp (метр.)	
Мощность двигателя (1400 об/мин)		
ISO 14396	230 кВт	309 hp
ISO 14396 (DIN)	313 hp (метр.)	
Диаметр цилиндров	115,0 мм	4,5 дюйма
Ход поршня	149,0 мм	5,9 дюйма
Рабочий объем	9,3 л	567 дюймов ³

- Указанная полезная мощность представляет собой мощность на маховике двигателя, оборудованного вентилятором, воздухоочистителем, модулем очистки выхлопных газов от токсичных веществ и генератором.
- Объявленная мощность проверена в соответствии со стандартами, действующими на момент изготовления.
- При эксплуатации машины на высоте до 3078 м (10 100 футов) над уровнем моря снижение номинальной мощности можно не учитывать; на высоте более 3078 м (10 100 футов) мощность автоматически уменьшается.
- Двигатели Cat могут работать на дизельном топливе, смешанном со следующими видами топлива с низким содержанием углерода в пропорции:
 - ✓ до 100% дизельного биотоплива FAME (метилвые эфиры жирных кислот)*;
 - ✓ 100% возобновляемого дизельного топлива, HVO (гидрированное растительное масло) и GTL (синтетическое жидкое топливо).

Следуйте рекомендациям для успешной эксплуатации. Подробности уточняйте у дилера компании Cat или в рекомендациях по эксплуатационным жидкостям для машин компании Caterpillar (SEBU6250).

*По вопросам использования смесей с пропорцией дизельного биотоплива выше 20% следует проконсультироваться с дилером компании Cat.

Жидкости / Вместимость заправочных емкостей

Топливный бак	624 л	164,8 галл.
Система охлаждения	62 л	16,3 галл.
Картер двигателя	28 л	7,4 галл.
Силловая передача	187 л	49,4 галл.
Рамы катков стандартные / LGP (каждая)	85–96 л	22,4–25,3 галл.
Бортовые редукторы (каждый)	13 л	3,4 галл.
Гидросистема	144 л	38 галл.

Органы управления гидросистемой — значения давления

Максимальное рабочее давление навесного оборудования	31 000 кПа	4496 фнт/кв. дюйм
Максимальное рабочее давление системы рулевого управления	38 000 кПа	5510 фнт/кв. дюйм

Органы управления гидросистемой — насос

Производительность насоса (при частоте вращения двигателя 1900 об/мин*)

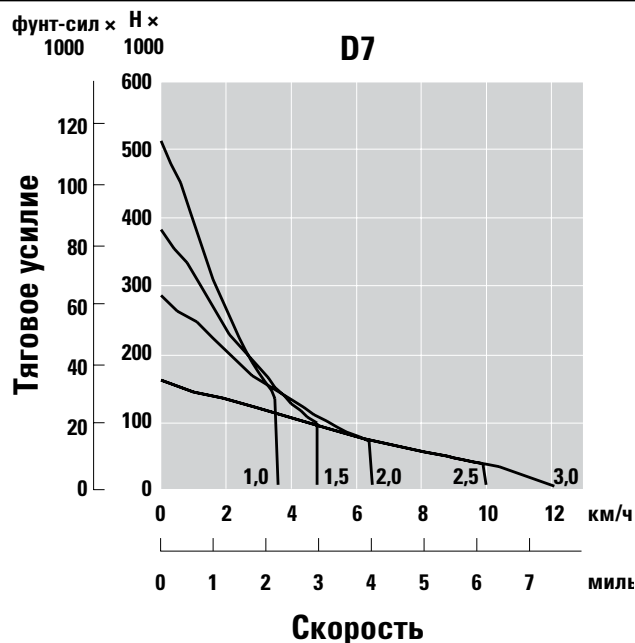
Рабочее оборудование	220 л/мин	58 галл/мин
Рулевое управление	267 л/мин	70 галл/мин
Вентилятор	56 л/мин	15 галл/мин
Расход гидроцилиндра подъема	220 л/мин	58 галл/мин
Расход гидроцилиндра наклона	170 л/мин	45 галл/мин
Расход гидроцилиндра рыхлителя	220 л/мин	58 галл/мин

*Частота вращения двигателя зависит от нагрузки и скорости хода. Показана скорость при максимальных оборотах коленчатого вала на холостом ходу / низкой рабочей нагрузке.

Коробка передач

Передача переднего хода 1,0	3,5 км/ч	2,2 мили/ч
Передача переднего хода 1,5	4,8 км/ч	3,0 мили/ч
Передача переднего хода 2,0	6,4 км/ч	4,0 мили/ч
Передача переднего хода 2,5	9,0 км/ч	5,6 мили/ч
Передача переднего хода 3,0	11,4 км/ч	7,1 мили/ч
Передача заднего хода 1,0	3,5 км/ч	2,2 мили/ч
Передача заднего хода 1,5	4,8 км/ч	3,0 мили/ч
Передача заднего хода 2,0	6,3 км/ч	3,9 мили/ч
Передача заднего хода 2,5	8,5 км/ч	5,3 мили/ч
Передача заднего хода 3,0	11,4 км/ч	7,1 мили/ч

Тяговое усилие



Технические характеристики бульдозера для работы с отходами D7

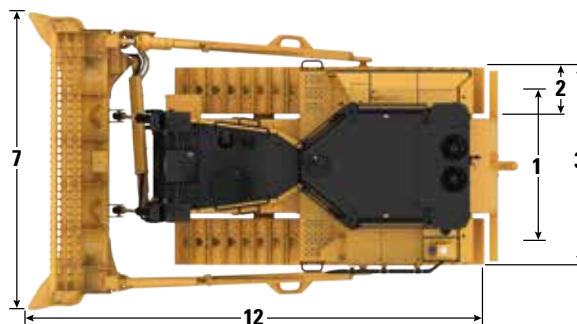
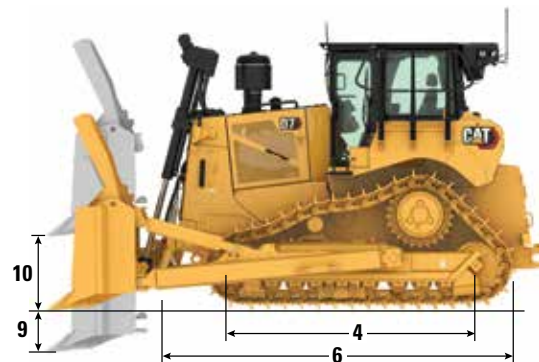
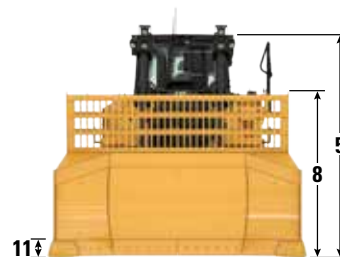
Бульдозер D7E для работы с отходами

Эксплуатационная масса*	28 140 кг	62 035 фунтов
Транспортировочная масса**	24 026 кг	52 969 фунтов
Давление на грунт (ISO 16754)	68,3 кПа	9,9 фнт/кв. дюйм
Ходовая часть	41 секция с 7 нижними опорными катками со щитками	
1 Ширина колеи	1,98 м	78 дюймов
2 Ширина башмака траковой ленты (стандартного)	0,61 м	24 дюйма
3 Ширина бульдозера (без цапф)	2,59 м	102 дюйма
4 Длина участка контакта гусеничной ленты с грунтом	2,97 м	117 дюймов
Площадь контакта с грунтом (ISO 16754)	4,05 м ²	6274 дюйма ²
Высота грунтозацепов (для умеренных условий эксплуатации)	0,07 м	2,9 дюйма
Дорожный просвет	0,44 м	17,4 дюйма
5 Высота машины***	3,43 м	134,9 дюйма
6 Длина базового бульдозера	4,66 м	183,4 дюйма
При наличии отсека отбойного бруса,	450,5 мм	17,7 дюйма
добавить		

*Эксплуатационная масса включает массу отвала SU для работы с отходами, смазочных материалов, охлаждающей жидкости, полного топливного бака, кабины ROPS/FOPS, заднего отсека отбойного бруса и одного противовеса, а также 75 кг (165 фунтов) массы оператора.

**Транспортировочная масса включает массу цилиндров подъема отвала, смазочных материалов, охлаждающей жидкости, 10% топлива, кабины ROPS/FOPS, заднего отсека отбойного бруса и одного противовеса.

***Высота машины от края грунтозацепа до верха антенны Product Link. При наличии щеток добавьте 64 мм (2,5 дюйма) к общей высоте машины. Для экстремальных условий эксплуатации добавьте 9 мм (0,4 дюйма). При установке антенн системы Cat Grade с 3D высота машины не увеличивается.



Отвалы

Конфигурация	Полусферический отвал для закладки отходов		Универсальный отвал для работы с отходами	
	17,74 м ³	23,2 ярда ³	19,34 м ³	25,3 ярда ³
7 Ширина по боковым накладкам	3,64 м	143,3 дюйма	3,93 м	154,6 дюйма
Ширина без боковых накладок	3,51 м	138,0 дюйма	3,78 м	149,0 дюйма
8 Высота	2,50 м	98,4 дюйма	2,45 м	96,4 дюйма
9 Глубина копания	0,58 м	22,8 дюйма	0,58 м	22,8 дюйма
10 Высота подъема	1,21 м	47,8 дюйма	1,21 м	47,8 дюйма
11 Максимальный наклон на кромке отвала	0,52 м	20,4 дюйма	0,56 м	22,2 дюйма
Максимальный угол наклона	8,5°		8,5°	
Регулировка наклона	± 3,5°		± 3,5°	
12 Длина машины с отвалом	5,78 м	227,4 дюйма	6,01 м	237,4 дюйма
Масса отвала (отвал + установленные толкающие брусья)	4050 кг	8910 фунтов	4303 кг	9467 фунтов

Режущие кромки Cat FirstCut™ доступны для полусферических отвалов (SU). Режущие кромки FirstCut обеспечивают превосходное проникновение в сильно уплотненный, каменистый или замерзший грунт, повышая массу нагрузки на 35% и производительность на 17%. О дополнительных подробностях и преимуществах можно узнать у дилера компании Cat.

Технические характеристики бульдозера для работы с отходами D7

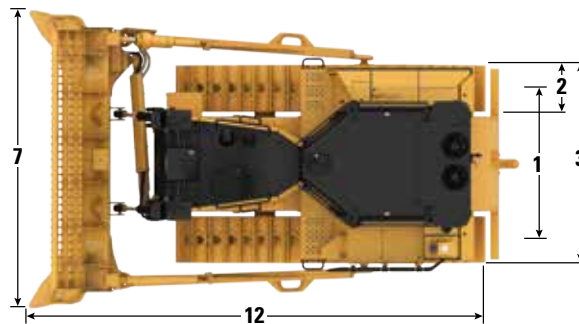
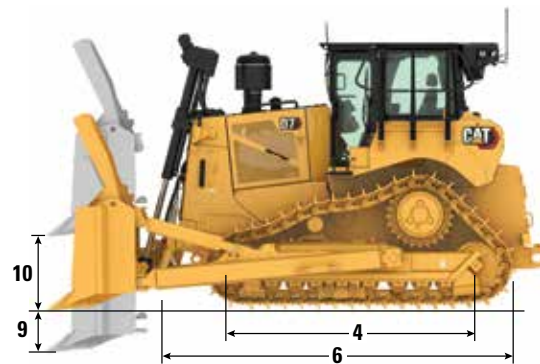
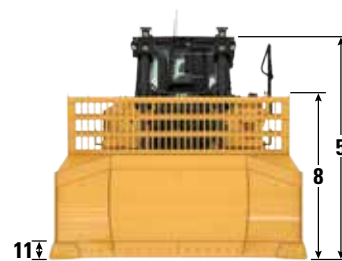
Бульдозер D7 LGP для работы с отходами

Эксплуатационная масса*	32 557 кг	71 775 фунтов
Транспортировочная масса**	27 831 кг	61 356 фунтов
Давление на грунт (ISO 16754)	53,8 кПа	7,8 фнт/кв. дюйм
Ходовая часть	43 секции с 9 нижними роликами	
1 Ширина колеи	2,24 м	88 дюймов
2 Ширина башмака траковой ленты (стандартного)	0,91 м	36 дюймов
3 Ширина бульдозера (без цапф)	3,15 м	124 дюйма
4 Длина участка контакта гусеничной ленты с грунтом	3,20 м	126 дюймов
Площадь контакта с грунтом (ISO 16754)	6,47 м ²	10 036 дюймов ²
Высота грунтозацепов (для умеренных условий эксплуатации)	0,07 м	2,9 дюйма
Дорожный просвет	0,44 м	17,5 дюйма
5 Высота машины***	3,43 м	135,0 дюйма
6 Длина базового бульдозера	4,66 м	183,4 дюйма

*Эксплуатационная масса включает массу отвала S для работы с отходами, смазочных материалов, охлаждающей жидкости, полного топливного бака, кабины ROPS/FOPS, заднего отсека отбойного бруса и одного противовеса, а также 75 кг (165 фунтов) массы оператора.

**Транспортировочная масса включает массу цилиндров подъема отвала, смазочных материалов, охлаждающей жидкости, 10% топлива, кабины ROPS/FOPS, заднего отсека отбойного бруса и одного противовеса.

***Высота машины от края грунтозацепа до верха антенны Product Link. При наличии щеток добавьте 64 мм (2,5 дюйма) к общей высоте машины. Для экстремальных условий эксплуатации добавьте 9 мм (0,4 дюйма). При установке антенн системы Cat Grade с 3D высота машины не увеличивается.



Показан стандартный бульдозер для работы с отходами.

Отвалы

Конфигурация	Полусферический отвал (SU) для работы с отходами		Прямой отвал LGP для закладки отходов	
Грузоподъемность (ISO 9246)	20,5 м ³	26,9 ярда ³	16,7 м ³	21,8 ярда ³
7 Ширина по боковым накладкам	3,93 м	154,6 дюйма	4,31 м	169,8 дюйма
Ширина без боковых накладок	3,78 м	149,0 дюйма	4,15 м	163,0 дюйма
8 Высота	1,91 м	75,1 дюйма	2,35 м	92,5 дюйма
9 Глубина копания	0,58 м	22,8 дюйма	0,58 м	22,8 дюйма
10 Высота подъема	1,21 м	47,8 дюйма	1,21 м	47,8 дюйма
11 Максимальный наклон на кромке отвала	0,51 м	19,9 дюйма	0,51 м	19,9 дюйма
Максимальный угол наклона	7,0°		7,0°	
Регулировка наклона	± 3,5°		± 3,5°	
12 Длина машины с отвалом	5,79 м	227,8 дюйма	5,50 м	216,4 дюйма
Масса отвала (отвал + установленные толкающие брусья)	3500 кг	7700 фунтов	4371 кг	9635 фунтов

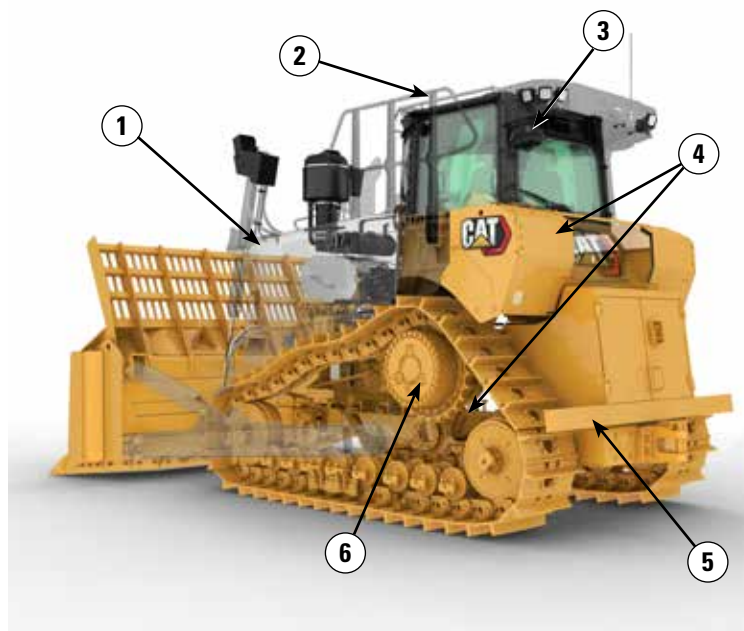
Режущие кромки Cat FirstCut™ доступны для полусферических отвалов (SU). Режущие кромки FirstCut обеспечивают превосходное проникновение в сильно уплотненный, каменистый или замерзший грунт, повышая массу нагрузки на 35% и производительность на 17%. О дополнительных подробностях и преимуществах можно узнать у дилера компании Cat.

Некоторые функции и конфигурации могут быть доступны не во всех регионах. По вопросам приобретения обращайтесь к дилеру компании Cat.

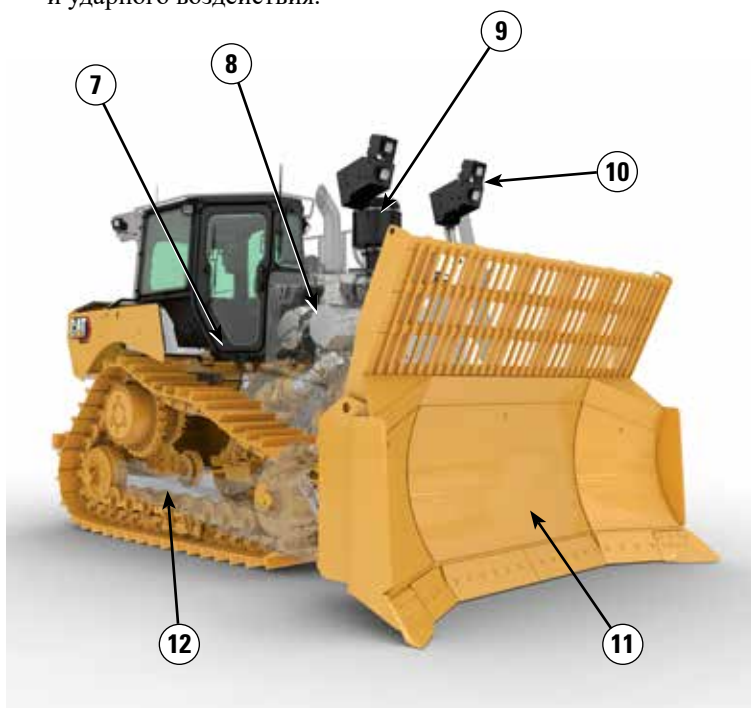
Технические характеристики бульдозера для работы с отходами D7

Отличительные особенности бульдозера D7 для работы с отходами

1. Система охлаждения для работы в условиях сильной запыленности с вентилятором с автоматическим реверсом (дополнительно) и пазы, обеспечивающими удобный доступ при очистке. Защищенный от попадания мусора радиатор с 6 ребрами на дюйм позволяет уменьшить засорение.
2. Кабина для работы в условиях высокой засоренности (опция) оснащена ударопрочными дверями из поликарбоната и окнами с двойным остеклением, что исключает необходимость в дверных экранах.
3. Рекомендованный предварительный очиститель кабины с электроприводом поддерживает чистоту воздуха и давление в кабине для повышения комфорта оператора.
4. Щиток топливного бака и нижние щитки для тяжелых условий эксплуатации защищают основные компоненты машины. Внутреннее уплотнение предотвращает попадание мусора во внутренние отсеки.
5. Задний отбойный брус помогает обеспечить защиту от попадания мусора в гусеницы.
6. Защищенные бортовые редукторы обеспечивают дополнительную защиту от наматывания мусора и ударного воздействия.



7. Опция быстрого доступа к полу кабины обеспечивает доступ без инструментов к отверстию в панели пола.
8. Многослойные тепловые экраны на двигателе и системе очистки выхлопных газов (при наличии) обеспечивают дополнительную тепловую защиту в условиях сильного загрязнения. Герметичный генератор, заключенный в трубу, для увеличения срока службы.
9. Предварительный очиститель воздуха двигателя с сетчатым фильтром подает более чистый воздух в силовую передачу.
10. 12 светодиодных индикаторов премиум-класса освещают рабочую зону.
11. Отвалы для полигонов отходов оснащены решеткой для мусора для увеличения производительности, когда машина работает с более легкими материалами, такими как отходы. Износная пластина помогает увеличить срок службы отвала.



12. Ходовая часть для работы с отходами

- Ходовая часть для тяжелых условий эксплуатации с увеличенным сроком службы (HDXL) включает герметичные направляющие колеса со щитками Kevlar®, помогаая предотвратить наматывание на уплотнения такого мусора, как проволока, веревки и пластиковые пакеты.
- Втулки с прессовой посадкой и принудительное крепление пальцев (PPR2) особенно хорошо подходят для областей применения с высокими ударными нагрузками, таких как лесная промышленность, свалки, работа на каменистом грунте или формирование треугольных канав.
- Гусеничная лента с отверстиями посередине помогает отбрасывать мусор.

Технические характеристики бульдозера для работы с отходами D7

Башмаки траковой ленты — для тяжелых условий эксплуатации с увеличенным сроком службы (HDXL)

Некоторые башмаки траковой ленты доступны не во всех регионах. Для получения дополнительной информации обратитесь к вашему дилеру компании Cat.

	Стандартная конфигурация — 41 секция			LGP — 43 секции	
	560 мм (22 дюйма)	610 мм (24 дюйма)	660 мм (26 дюймов)	760 мм (30 дюймов)	915 мм (36 дюймов)
Для обычных условий эксплуатации			✓		✓
Для особо тяжелых условий эксплуатации	✓	✓	✓		✓
Для экстремальных условий эксплуатации, трапецевидная		✓		✓	✓

Размеры — заднее навесное оборудование

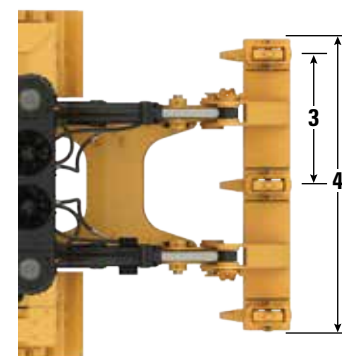
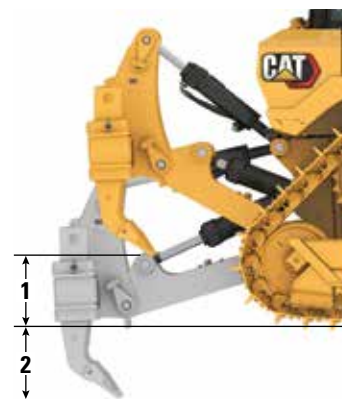
Добавьте следующие значения к общей длине машины при установке данного заднего навесного оборудования.

Сцепное устройство		Лебедка		Рыхлитель		Ударный ящик для отходов	
276 мм	10,8 дюйма	749,7 мм	29,5 дюйма	1570 мм	61,8 дюйма	450,5 мм	17,7 дюйма

Рыхлитель

Тип		Регулируемый параллелограммный	
Масса с тремя стойками		3607 кг	8091 фунт
Масса с одной стойкой		3307 кг	7431 фунт
4 Ширина балки		2210 мм	87 дюймов
Поперечное сечение балки		343 × 279 мм	13,5 × 11 дюймов
1 Максимальный зазор, поднятая (до края стойки)		748 мм	29,4 дюйма
2 Максимальное заглубление		757 мм	29,8 дюйма
3 Число гнезд		3	
Максимальное усилие заглубления		8664 кг	19 100 фунтов
Максимальное усилие отрыва		17 138 кг	38 513 фунтов

Тип		Фиксированный параллелограммный	
Масса с тремя стойками		3539 кг	7802 фунта
Масса с одной стойкой		3239 кг	7141 фунт
4 Ширина балки		2210 мм	87 дюймов
Поперечное сечение балки		343 × 279 мм	13,5 × 11 дюймов
1 Максимальный зазор, поднятая (до края стойки)		748 мм	29,4 дюйма
2 Максимальное заглубление		757 мм	29,8 дюйма
3 Число гнезд		3	
Максимальное усилие заглубления		8664 кг	19 100 фунтов
Максимальное усилие отрыва		17 138 кг	38 513 фунтов



Технические характеристики бульдозера для работы с отходами D7

Стандарты

ROPS/FOPS

- Компания Caterpillar поставляет для этой машины конструкцию защиты при опрокидывании (ROPS), отвечающую требованиям ISO 3471:2008.
- Конструкция для защиты от падающих предметов (FOPS) соответствует требованиям стандарта ISO 3449:2005, уровень II.

Тормоза

- Тормозная система отвечает стандарту ISO 10265:2008.

Информация об уровне шума

- Заявленный динамический уровень звуковой мощности снаружи кабины при использовании стандарта ISO 6395:2008 для измерения значения для машины составляет 115 дБ(А). Измерения проводились при значении 70% от максимальной частоты вращения вентилятора системы охлаждения двигателя. Уровень шума может изменяться при различных значениях частоты вращения вентилятора системы охлаждения двигателя.
- Заявленный уровень динамического звукового давления, воздействующего на оператора, составляет 80 дБ (А) при измерении в соответствии с методикой ISO 6396:2008, использованной для измерения уровня шума для закрытой кабины. Измерения проводились при значении 70% от максимальной частоты вращения вентилятора системы охлаждения двигателя. Уровень шума может изменяться при различных значениях частоты вращения вентилятора системы охлаждения двигателя. Кабина смонтирована в соответствии с действующими требованиями, и выполнялось ее надлежащее техническое обслуживание. Измерения проводились при закрытых дверях и окнах кабины.
- Указанные выше заявленные уровни шума включают как погрешность измерения, так и погрешность, связанную с производственными отклонениями.
- Средства защиты органов слуха могут потребоваться, когда машина в течение продолжительного периода времени работает с открытым рабочим местом оператора в шумной обстановке или в ситуации, когда техническое обслуживание кабины не выполняется надлежащим образом.
- Доступна конфигурация с шумоизоляцией, которая снижает уровень шума внутри и снаружи кабины в соответствии с требованиями бразильского стандарта Brazil MAR-1.

Информация об уровне шума для машин, поставляемых в страны Европейского союза и в страны, которые руководствуются директивами ЕС

- Сертификационная наклейка (при наличии) подтверждает сертификацию машины на соответствие шумового загрязнения окружающей среды требованиям ЕС. Значение на этикетке указывает гарантированный уровень звуковой мощности снаружи кабины (L_{WA}) 112 дБА на момент производства для условий, указанных в директиве 2000/14/ЕС.
- Заявленный уровень динамического звукового давления, воздействующего на оператора, составляет 78 дБ (А) при измерении в соответствии с методикой ISO 6396:2008, использованной для измерения уровня шума для закрытой кабины. Измерения проводились при значении 70% от максимальной частоты вращения вентилятора системы охлаждения двигателя. Уровень шума может изменяться при различных значениях частоты вращения вентилятора системы охлаждения двигателя. Кабина смонтирована в соответствии с действующими требованиями, и выполнялось ее надлежащее техническое обслуживание. Измерения проводились при закрытых дверях и окнах кабины.
- Указанные выше заявленные уровни шума включают как погрешность измерения, так и погрешность, связанную с производственными отклонениями.
- Средства защиты органов слуха могут потребоваться, когда машина в течение продолжительного периода времени работает с открытым рабочим местом оператора в шумной обстановке или в ситуации, когда техническое обслуживание кабины не выполняется надлежащим образом.

Информация об уровне шума для машин, поставляемых в страны ЕАЭК

- Заявленный динамический уровень звуковой мощности снаружи кабины при использовании стандарта ISO 6395:2008 для измерения значения для машины составляет 115 дБ(А). Измерения проводились при значении 70% от максимальной частоты вращения вентилятора системы охлаждения двигателя. Уровень шума может изменяться при различных значениях частоты вращения вентилятора системы охлаждения двигателя.
- Заявленный уровень динамического звукового давления, воздействующего на оператора, составляет 80 дБ (А) при измерении в соответствии с методикой ISO 6396:2008, использованной для измерения уровня шума для закрытой кабины. Измерения проводились при значении 70% от максимальной частоты вращения вентилятора системы охлаждения двигателя. Уровень шума может изменяться при различных значениях частоты вращения вентилятора системы охлаждения двигателя. Кабина смонтирована в соответствии с действующими требованиями, и выполнялось ее надлежащее техническое обслуживание. Измерения проводились при закрытых дверях и окнах кабины.
- Указанные выше заявленные уровни шума включают как погрешность измерения, так и погрешность, связанную с производственными отклонениями.
- Средства защиты органов слуха могут потребоваться, когда машина в течение продолжительного периода времени работает с открытым рабочим местом оператора в шумной обстановке или в ситуации, когда техническое обслуживание кабины не выполняется надлежащим образом.

Улучшенная фильтрация кабины

Кабина оператора

- Распределенный воздухопровод системы ОВКВ с автоматическим контролем температуры и скорости вентилятора обеспечивает максимальный комфорт оператора, не требуя постоянного контроля пользователем.
- Сокращенное техническое обслуживание сердечника конденсатора благодаря вентиляторам с автоматическим реверсом.
- Улучшенная фильтрация кабины Cat входит в стандартную комплектацию.

Улучшенная фильтрация кабины Cat

- Защита оператора от вдыхания твердых частиц (размером 0,3–10 микрон).
- Кабина с постоянным давлением (соответствует требованиям U.S. Silica).
- Сокращенное техническое обслуживание с увеличенным сроком службы и высокоэффективными фильтрами.
- Защита всех компонентов кабины: электроники и т. д.
- Соответствует требованиям к кабинам оператора, указанным в таблице 1 правил Управления по охране труда и здоровья США.
- Предлагаются многоуровневые фильтры для дополнительного повышения эффективности. Свяжитесь с дилером компании Cat, чтобы получить информацию о наличии.
 - MERV 16 — стандартное оборудование
 - HEPA
 - Активированный уголь + HEPA
 - АВЕК1 + HEPA

Система кондиционирования

Система кондиционирования этих машин содержит хладагент с фторированными парниковыми газами R134a (потенциал глобального потепления = 1430). Система содержит 1,36 кг хладагента, что соответствует 1,946 метрической тонны CO₂.

Технические характеристики бульдозера для работы с отходами D7

Технологические решения для бульдозеров

Технологические решения Assist, помогающие операторам с разным уровнем квалификации выполнять работу быстрее и точнее. Предложения Grade и Command помогают дополнительно повысить производительность, эффективность и безопасность на рабочей площадке.

Все кабины премиум-класса и кабины для условий повышенной загрязненности готовы к установке систем регулирования уклона сторонних производителей. Они оснащены интерфейсом CAN, отверстиями для прокладки жгутов проводов и креплениями, позволяющими легко устанавливать системы регулирования уклона по вашему выбору.

ARO с комплектом Assist

Опция подготовки к установке навесного оборудования (ARO)	ARO включает готовую проводку и крепления для установки дилером систем Grade with 3D, AccuGrade, UTS или других систем регулирования уклона.
Система Cat Grade с функцией Slope Assist™	Система контроля уклона Slope Assist автоматически поддерживает положение отвала в зонах без GNSS/GPS-сигнала — дополнительное аппаратное или программное обеспечение не требуется. Операторы машин, оснащенных функцией 3D, могут легко переключаться между полной 3D-автоматикой и системой Slope Assist.
Steer Assist	Функция Steer Assist автоматизирует управление гусеницами и наклоном отвала. Помогает понизить усталость оператора за счет автоматического поддержания прямолинейного движения с малыми или большими нагрузками на ровной поверхности и поперечных наклонах. GNSS/GPS не требуется.
Функция управления отвалом	Функция управления отвалом безупречно выполняет команды оператора, обеспечивая более гладкую поверхность при управлении вручную.
Slope Indicate	Функция Slope Indicate отображает на главном дисплее машины поперечный уклон и уклоны вверх/вниз по склону, помогая оператору с планировкой откосов.
Монитор загрузки отвала	Система контроля загрузки отвала в режиме реального времени отображает данные о текущей нагрузке в сравнении с оптимальной нагрузкой на отвал с учетом условий грунта. Активно контролирует нагрузку на машину и проскальзывание гусениц, помогая добиться оптимального усилия толкания ¹ .
Регулирование тяги	Регулирование тяги автоматически уменьшает пробуксовку гусеничной ленты, сокращая время работы, расход топлива и износ гусениц ¹ .
Функция AutoCarry™	Функция AutoCarry автоматизирует подъем отвала для поддержания равномерности загрузки отвала и уменьшения скольжения гусеничных лент ¹ .

Grade 3D с комплектом Assist

Включает все перечисленные выше функции ARO с пакетом Assist, а также:

Система Cat GRADE с 3D	В установленной на заводе-изготовителе системе Cat Grade с 3D используется GNSS/GPS для управления отвалом, что помогает ускорить профилирование по разработанному плану. Низкопрофильные антенны встроены в крышу кабины, а приемники GNSS/GPS установлены внутри кабины для обеспечения их защиты ² .
Steer Assist 3D	Обеспечивает автоматическое следование заданным траекториям в проектных планах участка (или оперативном проекте) с легкими и тяжелыми нагрузками ² .
Специализированный дисплей Grade с сенсорным экраном	Полноцветный интерфейс оператора Grade стал еще понятнее и проще в использовании. Сенсорный экран 254 мм (10 дюймов) с платформой Android работает как смартфон.

Дистанционное управление / Cat Command

Подготовка к установке дистанционного управления в кабине	Кабины премиум-класса и кабины для условий повышенной загрязненности оснащаются подготовкой к установке дистанционного управления на заводе и включают внешний разъем для установки дилером системы дистанционного управления Cat Command.
Система Command для бульдозерных работ ² (дополнительно)	Технология дистанционного управления Cat Command обеспечивает все возможности маневрирования бульдозером с безопасного расстояния при работе в опасных условиях. Command обеспечивает на выбор консоли управления в зоне прямой видимости или удаленные рабочие места оператора (не в зоне прямой видимости).

¹Эта функция не работает внутри помещений и в зонах, где сигнал GNSS/GPS недоступен.

²Требуется установить программное обеспечение для использования рабочего оборудования (SEA), если оно не было настроено на заводе.

Примечание. Технологии Grade и Assist, за исключением Slope Indicate, Blade Load Monitor и Traction Control, несовместимы с поворотными отвалами или специализированными отвалами от Cat Work Tools. Для получения дополнительной информации обратитесь к дилеру Cat.

Стандартное и дополнительное оборудование модели бульдозера D7 для работы с отходами

Стандартное и дополнительное оборудование

Перечни стандартного и дополнительного оборудования могут варьироваться. Подробнее можно узнать у дилера компании Cat.

	Стандарт- ные	Дополни- тельно		Стандарт- ные	Дополни- тельно
СИЛОВАЯ ПЕРЕДАЧА			ТЕХНОЛОГИИ CAT (продолжение)		
Дизельный двигатель Cat C9.3B	✓		Функция дистанционного программирования Remote Flash / дистанционный поиск и устранение неисправностей	✓	
Полностью автоматическая 4-ступенчатая коробка передач с делителем крутящего момента с муфтой блокировки (LUC)	✓		Средства подключения системы Grade		✓
Последовательный охладитель наддувочного воздуха (ATAAC)	✓		Идентификационный номер оператора		✓
Плоский радиатор с алюминиевыми ребрами	✓		Безопасность машины — пароль	✓	
Дифференциальное управление поворотом с выделенным гидронасосом	✓		Безопасность машины — Bluetooth		✓
Предварительный очиститель воздуха двигателя с сетчатым фильтром и системой удаления пыли	+		Подготовка к установке дистанционного управления		✓
Двигатель с теплозащитным экраном	+		Система Cat Command for Dozing		✓
Выключение двигателя на холостом ходу		✓	КАБИНА ОПЕРАТОРА		
Охлаждающая жидкость с увеличенным сроком службы	✓		Кабина для условий повышенной загрязненности со встроенными конструкциями ROPS и FOPS, ударопрочными дверями из поликарбоната, сплошными боковыми окнами для улучшенной герметизации, предварительным очистителем с электроприводом и усовершенствованной фильтрацией кабины Cat для повышения производительности и увеличения срока службы фильтра. Кабина подготовлена к установке технологий и дистанционного управления.		*
Двухступенчатые бортовые редукторы — для условий Крайнего Севера, для работы с отходами	+		Дисплей на блоке датчиков с диагональю 203 мм (8 дюймов)	✓	
Водоотделитель топливной системы	✓		Дисплей с полноцветным жидкокристаллическим сенсорным экраном диагональю 254 мм (10 дюймов)		✓
Электрический топливоподкачивающий насос	✓		Камера заднего вида высокого разрешения с резервными линиями		✓
Наддувный вентилятор с гидроприводом	✓		Основные функции машины на дисплее		✓
Реверсивный вентилятор с гидроприводом		✓	Сиденье с тканевой обивкой и механической регулировкой поясничной опоры	✓	
Шумоизоляция		✓	Сиденье "Делюкс" с кожаной обивкой, подогревом/вентиляцией и электронной регулировкой поясничной опоры		✓
Сердцевины радиаторов с защитой от загрязнения	✓		Электрогидравлические органы управления навесным оборудованием и движением машины	✓	
Автоматическая система облегчения пуска двигателя с впрыском эфира	✓		Джойстиковое управление	✓	
Воздушный фильтр двигателя с электронным индикатором засорения	✓		Джойстиковое управление — ARO		✓
Нагреватель воды рубашки охлаждения (110 или 220 В)		✓	Предварительный очиститель приточного воздушного фильтра с электроприводом		*
УДОБНЫЕ ТЕХНОЛОГИИ CAT			Установленная в кабине модульная система ОВКВ с вентиляторами с автоматическим реверсом. Автоматическое управление температурой и нагнетательным вентилятором с распределенной системой каналов.	✓	
Slope Indicate	✓		Возможность подключения радиостанции		✓
ARO с комплектом Assist		✓	Зеркало заднего вида	✓	
– ARO			Ремень безопасности с инерционной катушкой, 76 мм (3 дюйма)	✓	
– Система контроля уклона Slope Assist			Подстаканники	✓	
– Steer Assist			Подставка для ног, панель приборов	✓	
– Функция стабилизации отвала Stable Blade			Аудиосистема с Bluetooth и микрофоном		✓
– Монитор загрузки отвала			Отсек для хранения сумки с обедом	✓	
– Регулирование тягового усилия			Стеклоочистители	✓	
– Функция AutoCarry			Разъемы USB и AUX		✓
Grade 3D с комплектом Assist		✓	Сиденье с датчиком присутствия оператора	✓	
– Дисплей с полноцветным сенсорным экраном с диагональю 254 мм (10 дюймов)					
– Steer Assist 3D					
– Приемники и антенны системы Grade					
– Рабочее оборудование с поддержкой ПО Grade (SEA)					
– Функции комплекта ARO с Assist					
Совместимость с радиостанциями и базовыми станциями от компаний Trimble, Topcon и Leica	✓				
Возможность установки 3D-систем регулирования уклона от компаний Trimble, Topcon и Leica	✓				
Product Link, сотовая связь	✓				
Product Link — двойной режим (сотовая/спутниковая связь)		✓			

(продолжение на следующей странице)

+Входит в комплект оборудования для работы с отходами.

*Рекомендуемый.

Стандартное и дополнительное оборудование модели бульдозера D7 для работы с отходами

Стандартное и дополнительное оборудование (продолжение)

Перечни стандартного и дополнительного оборудования могут варьироваться. Подробнее можно узнать у дилера компании Cat.

	Стандарт- ные	Дополни- тельно		Стандарт- ные	Дополни- тельно
ХОДОВАЯ ЧАСТЬ			ТЕХНИЧЕСКОЕ ОБСЛУЖИВАНИЕ И РЕМОНТ		
Стандартная ходовая часть	✓		Возможность снятия кабины в течение 30 минут		✓
Ходовая часть с низким давлением на грунт (LGP)**		✓	Сгруппированные в одном месте выносные штуцеры для измерения давления	✓	
Для тяжелых условий эксплуатации (HDXL с DuraLink™)	✓		Экологически безопасные сливные краны		✓
Ходовая часть для работы с отходами: принудительное крепление пальцев, трапециевидная гусеничная лента для экстремальных условий эксплуатации	+		Увеличенные интервалы технического обслуживания (500 мото-часов для двигателя, 1000 мото-часов для силовой передачи)	✓	
Поддерживающие катки		✓	Центр обслуживания на уровне земли (дистанционный электрический разъединитель, вспомогательный выключатель двигателя, счетчик мото-часов)	✓	
Гидравлические натяжители гусеничной ленты	✓		Топливный бак (624 л (164,8 галл.))	✓	
Гусеничная лента и опорные катки, смазанные на весь срок эксплуатации	✓		Топливный бак большой емкости** (821 л (216,8 галл.))		✓
Трапециевидные башмаки траковой ленты для экстремальных условий эксплуатации (см. таблицу на стр. 17)	+		Система быстрой заправки топлива		✓
Рама опорных катков – 7 нижних опорных катков	✓		Быстрая замена масла		✓
Рама опорных катков – 8 нижних опорных катков		✓	Перфорированные люки радиатора для тяжелых условий эксплуатации, с вентиляционной решеткой и на петлях	✓	
Рама опорных катков с центральным направляющим щитком	+		Быстрый доступ к пространству под полом кабины		*
ОТВАЛЫ			Фонарь рабочего освещения под капотом		✓
Полууниверсальный отвал для закладки отходов		*	Съемные корпуса двигателя с перфорацией и на петлях	✓	
Универсальный отвал для закладки отходов		*	Отверстия для взятия проб по программе S·O·S SM	✓	
Прямой, для полигонов отходов — LGP		*	Поручень для доступа к крыльям со встроенным держателем ковша		✓
Полууниверсальный отвал для работы с отходами — LGP		*	АККУМУЛЯТОРНЫЕ БАТАРЕИ, СТАРТЕРЫ, ГЕНЕРАТОРЫ И ОХЛАЖДАЮЩАЯ ЖИДКОСТЬ		
Полусферический		✓	Генератор, 95 А	✓	
Прямой отвал		✓	Генератор с воздуховодами, 150 А	+	
Поворотный отвал		✓	Стартер 24 В	✓	
Универсальный отвал — только в стандартной конфигурации		✓	Охлаждающая жидкость двигателя, –37 °C (–35 °F)	✓	
Режущие кромки Cat FirstCut (полусферические (SU) отвалы)		✓	Охлаждающая жидкость двигателя для условий Крайнего Севера, –51 °C (–60 °F)		✓
ГИДРАВЛИКА			НАВЕСНОЕ ОБОРУДОВАНИЕ		
Гидросистема с регулированием по нагрузке	✓		Фиксированный параллелограммный рыхлитель / изогнутые стойки		✓
Независимые насосы рулевого управления и контура рабочего оборудования	✓		Регулируемый параллелограммный рыхлитель / изогнутые стойки		✓
ЭЛЕКТРООБОРУДОВАНИЕ			Лебедка: – PACCAR PA110		✓
Светодиодные фары, 4 шт.	✓		Задний противовес		✓
Светодиодные фары, 6 шт.		✓	Сцепное устройство		✓
Фонари премиум-класса, 12 шт.		✓	Задний отсек отбойного бруса с отбойным брусом		*
Звуковой сигнал заднего хода	✓		ОГРАЖДЕНИЕ И СЕТЧАТЫЕ ФИЛЬТРЫ		
Встроенные лампы аварийной сигнализации	+		Нижние щитки — для тяжелых условий эксплуатации и герметизированные	+	
Конвертер: 15 А, 12 В на выходе	✓		Щитки топливного бака	+	
Предупреждающий сигнал переднего хода	✓		Поручни	✓	
			Ограждение конденсатора системы кондиционирования воздуха в кабине		✓
			Передние отбойные брусья для стандартной модели D7 с гусеницами 560 мм (22 дюйма)		✓
			Щитки фонарей премиум-класса, спереди и сбоку		✓
			Комплект для подметальных работ		✓
			Задний фиксированный сетчатый фильтр		✓
			Задний сетчатый фильтр, шарнирный		✓
			Боковой сетчатый фильтр, шарнирный		✓

*Рекомендуемый.

+Входит в комплект оборудования для работы с отходами.

**Доступно не во всех регионах. По вопросам приобретения обращайтесь к дилеру компании Cat.



D7

Для укладки труб / лесного хозяйства

Выполняйте работы по расчистке территории и укладке трубопроводов с помощью установленного на заводе оборудования, предназначенного для защиты оператора и машины в суровых условиях.

Полная автоматизация, производительность нового поколения

- Увеличенная масса и мощность машины по сравнению с D7R.
- Полностью автоматическая 4-ступенчатая коробка передач с переключением под нагрузкой непрерывно регулируется для достижения максимальной эффективности и мощности, передаваемых на грунт, без дополнительного вмешательства оператора.
- Приподнятые ведущие колеса обеспечивают улучшенный ход и баланс, а также большее усилие проникновения в грунт.
- Удлиненная ходовая часть входит в стандартную комплектацию. Более значительная часть гусеницы находится в задней части машины, обеспечивая превосходную эффективность бульдозерных работ.

Дополнительная защита машины

- Кабина для работы в условиях высокого загрязнения (дополнительно) оснащается ударопрочными поликарбонатными дверями.
- Дополнительные приспособления, такие как сетчатые экраны заднего и боковых окон, щетки и прочные поручни, помогают защитить машину и оператора от мусора.
- Комплект ограждений для тяжелых условий эксплуатации, включающий нижние щитки для тяжелых условий эксплуатации и щиток топливного бака, защищает основные компоненты машины.
- Вентилятор с реверсом помогает удалять мусор и требует меньше времени на техническое обслуживание.
- Предварительный очиститель и установленный на крыше фильтр обеспечивают защиту от пыли и мусора.
- 12 светодиодных индикаторов премиум-класса освещают рабочую зону.

Оборудование для любых типов работ

- С-образная рама новой конструкции для поворотных отвалов, пальцы размера D8 и подшипники повышают прочность для работы в тяжелых условиях.
- Заводские соединения облегчают установку на бульдозер лебедки или рыхлителя. Проконсультируйтесь с дилером компании Cat относительно доступных вариантов лебедки, рыхлителя и другого заднего навесного оборудования.
- Выберите стандартную или LGP-конфигурацию для поставки с завода.
- Втулки с прессовой посадкой и принудительное крепление пальцев (PPR2) особенно хорошо подходят для таких областей применения, как лесная промышленность, свалки, работа на каменистом грунте или прокладка треугольных канав.
- Бульдозер можно оснастить угловым, полусферическим (SU) или прямым отвалом для работ по укладке трубопроводов.
- Отвалы для лесного хозяйства / расчистки территории оборудованы стойкой для щеток для облегчения перевозки, а также дополнительными щитками на задней части отвала для защиты компонентов машины.

Технические характеристики бульдозера D7 для укладки труб / лесного хозяйства

Двигатель

Модель двигателя	Cat® C9.3B	
Выбросы загрязняющих веществ	Соответствует бразильскому стандарту MAR-1 и стандарту R96 Stage IIIA ЕЭК ООН на выбросы загрязняющих веществ, которые эквивалентны стандарту Tier 3 EPA США и Stage IIIA EC	
Силловая передача	4-скоростная коробка передач, полностью автоматическая	
Полезная мощность (2200 об/мин)		
ISO 9249/SAE J1349	197 кВт	265 hp
ISO 9249 (DIN)	268 hp (метр.)	
Мощность двигателя (1400 об/мин)		
ISO 14396	230 кВт	309 hp
ISO 14396 (DIN)	313 hp (метр.)	
Диаметр цилиндров	115,0 мм	4,5 дюйма
Ход поршня	149,0 мм	5,9 дюйма
Рабочий объем	9,3 л	567 дюймов ³

- Указанная полезная мощность представляет собой мощность на маховике двигателя, оборудованного вентилятором, воздухоочистителем, модулем очистки выхлопных газов от токсичных веществ и генератором.
- Объявленная мощность проверена в соответствии со стандартами, действующими на момент изготовления.
- При эксплуатации машины на высоте до 3078 м (10 100 футов) над уровнем моря снижение номинальной мощности можно не учитывать; на высоте более 3078 м (10 100 футов) мощность автоматически уменьшается.
- Двигатели Cat могут работать на дизельном топливе, смешанном со следующими видами топлива с низким содержанием углерода в пропорции:
 - ✓ до 100% дизельного биотоплива FAME (метиловые эфиры жирных кислот)*;
 - ✓ 100% возобновляемого дизельного топлива, HVO (гидрированное растительное масло) и GTL (синтетическое жидкое топливо).

Следуйте рекомендациям для успешной эксплуатации. Подробности уточняйте у дилера компании Cat или в рекомендациях по эксплуатационным жидкостям для машин компании Caterpillar (SEBU6250).

*По вопросам использования смесей с пропорцией дизельного биотоплива выше 20% следует проконсультироваться с дилером компании Cat.

Жидкости / Вместимость заправочных емкостей

Топливный бак	624 л	164,8 галл.
Система охлаждения	62 л	16,3 галл.
Картер двигателя	28 л	7,4 галл.
Силловая передача	187 л	49,4 галл.
Рама катков стандартные / LGP (каждая)	85–96 л	22,4–25,3 галл.
Бортовые редукторы (каждый)	13 л	3,4 галл.
Гидросистема	144 л	38 галл.

Органы управления гидросистемой — значения давления

Максимальное рабочее давление навесного оборудования	31 000 кПа	4496 фнт/кв. дюйм
Максимальное рабочее давление системы рулевого управления	38 000 кПа	5510 фнт/кв. дюйм

Органы управления гидросистемой — насос

Производительность насоса (при частоте вращения двигателя 1900 об/мин*)

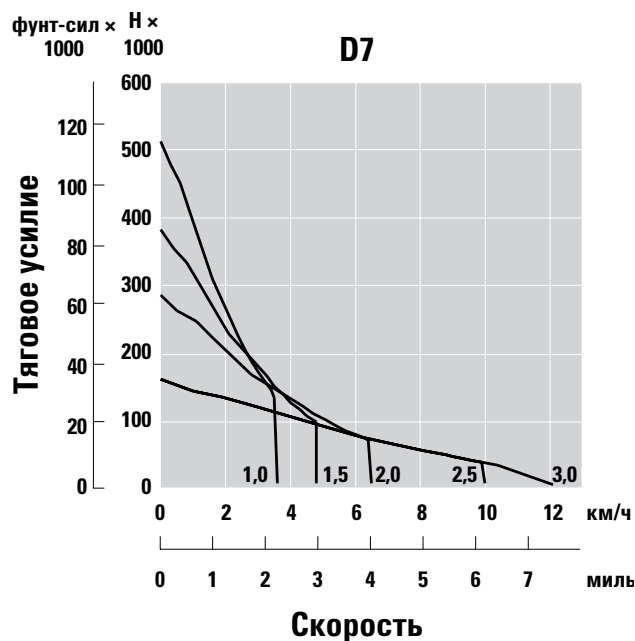
Рабочее оборудование	220 л/мин	58 галл/мин
Рулевое управление	267 л/мин	70 галл/мин
Вентилятор	56 л/мин	15 галл/мин
Расход гидроцилиндра подъема	220 л/мин	58 галл/мин
Расход гидроцилиндра наклона	170 л/мин	45 галл/мин
Расход гидроцилиндра рыхлителя	220 л/мин	58 галл/мин

*Частота вращения двигателя зависит от нагрузки и скорости хода. Показана скорость при максимальных оборотах коленчатого вала на холостом ходу / низкой рабочей нагрузке.

Коробка передач

Передача переднего хода 1,0	3,5 км/ч	2,2 мили/ч
Передача переднего хода 1,5	4,8 км/ч	3,0 мили/ч
Передача переднего хода 2,0	6,4 км/ч	4,0 мили/ч
Передача переднего хода 2,5	9,0 км/ч	5,6 мили/ч
Передача переднего хода 3,0	11,4 км/ч	7,1 мили/ч
Передача заднего хода 1,0	3,5 км/ч	2,2 мили/ч
Передача заднего хода 1,5	4,8 км/ч	3,0 мили/ч
Передача заднего хода 2,0	6,3 км/ч	3,9 мили/ч
Передача заднего хода 2,5	8,5 км/ч	5,3 мили/ч
Передача заднего хода 3,0	11,4 км/ч	7,1 мили/ч

Тяговое усилие



Технические характеристики бульдозера D7 для укладки труб / лесного хозяйства

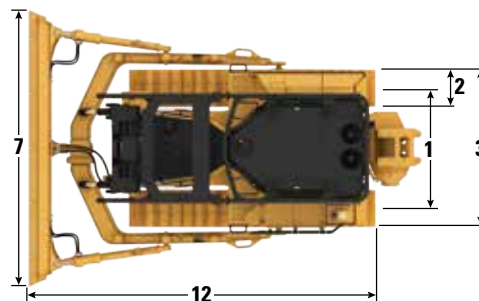
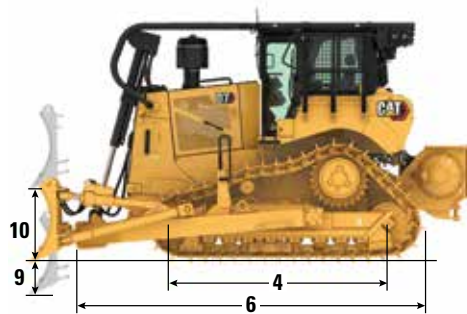
D7

Эксплуатационная масса*	30 309 кг	66 820 фунтов
Транспортировочная масса**	25 553 кг	56 335 фунтов
Давление на грунт (ISO 16754)	73,4 кПа	10,7 фнт/кв. дюйм
Ходовая часть	41 секция с 7 нижними роликами	
1 Ширина колеи	1,98 м	78 дюймов
2 Ширина башмака траковой ленты (стандартного)	0,61 м	24 дюйма
3 Ширина бульдозера (без цапф)	2,59 м	102 дюйма
4 Длина участка контакта гусеничной ленты с грунтом	2,97 м	117 дюймов
Площадь контакта с грунтом (ISO 16754)	4,05 м ²	6274 дюйма ²
Высота грунтозацепов (для умеренных условий эксплуатации)	0,07 м	2,9 дюйма
Дорожный просвет	0,44 м	17,5 дюйма
5 Высота машины***	3,43 м	134,9 дюйма
6 Длина базового бульдозера	4,66 м	183,4 дюйма
При наличии лебедки добавить	735 мм	28,9 дюйма

*Эксплуатационная масса включает массу поворотного отвала, смазочных материалов, охлаждающей жидкости, полного топливного бака, кабины ROPS/FOPS, щеток, гидравлической лебедки и 75 кг (165 фунтов) массы оператора.

**Транспортировочная масса включает массу цилиндров подъема отвала, смазочных материалов, охлаждающей жидкости, 10% топлива, кабины ROPS/FOPS, щеток и гидравлической лебедки.

***Высота машины от края грунтозацепа до верха антенны Product Link™. При наличии щеток добавьте 64 мм (2,5 дюйма) к общей высоте машины. Для экстремальных условий эксплуатации добавьте 9 мм (0,4 дюйма). При установке антенн системы Cat Grade с 3D высота машины не увеличивается.



Показана стандартная конфигурация / дополнительные щетки и сетчатые экраны.

Отвалы

Конфигурация	Поворотный отвал (стандартный)		Полусферический (SU)		Универсальный (U)	
	Объем	Ширина	Объем	Ширина	Объем	Ширина
Грузоподъемность (ISO 9246)	4,16 м ³	5,4 ярда ³	7,42 м ³	9,7 ярда ³	8,56 м ³	11,2 ярда ³
7 Ширина по боковым накладкам	4,58 м	180,2 дюйма	3,64 м	143,3 дюйма	3,92 м	154,3 дюйма
Ширина без боковых накладок	4,49 м	176,8 дюйма	3,50 м	138,0 дюйма	3,78 м	149,0 дюйма
8 Высота	1,11 м	43,7 дюйма	1,56 м	61,6 дюйма	1,56 м	61,6 дюйма
9 Глубина копания	0,75 м	29,4 дюйма	0,58 м	22,8 дюйма	0,58 м	22,8 дюйма
10 Высота подъема	1,15 м	45,4 дюйма	1,21 м	47,8 дюйма	1,21 м	47,8 дюйма
11 Максимальный наклон на кромке отвала	0,65 м	25,4 дюйма	0,52 м	20,4 дюйма	0,56 м	22,2 дюйма
Максимальный угол наклона	8,5°		8,5°		8,5°	
Регулировка наклона	н/д		± 3,5°		± 3,5°	
12 Длина машины с отвалом	5,75 м	226,4 дюйма	5,78 м	227,4 дюйма	6,03 м	237,4 дюйма
Масса отвала (отвал + установленные толкающие брусья)	4246 кг	9341 фунт	3269 кг	7207 фунтов	3473 кг	7640 фунтов

Режущие кромки Cat FirstCut™ доступны для полусферических отвалов (SU). Режущие кромки FirstCut обеспечивают превосходное проникновение в сильно уплотненный, каменистый или замерзший грунт, повышая массу нагрузки на 35% и производительность на 17%. О дополнительных подробностях и преимуществах можно узнать у дилера компании Cat.

Технические характеристики бульдозера D7 для укладки труб / лесного хозяйства

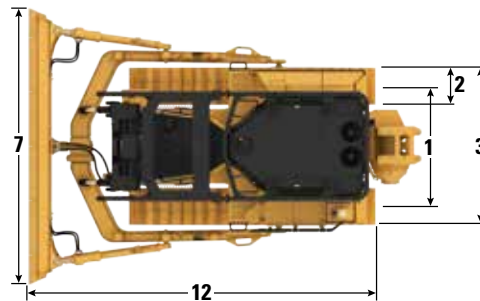
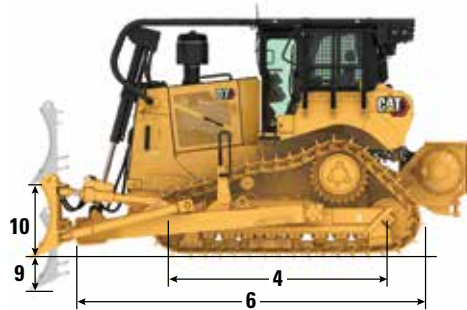
D7 LGP

Эксплуатационная масса*	31 650 кг	69 777 фунтов
Транспортировочная масса**	27 067 кг	59 671 фунт
Давление на грунт (ISO 16754)	48,3 кПа	7,0 фнт/кв. дюйм
Ходовая часть	43 секции с 9 нижними роликами	
1 Ширина колеи	2,24 м	88 дюймов
2 Ширина башмака траковой ленты (стандартного)	0,91 м	36 дюймов
3 Ширина бульдозера (без цапф)	3,15 м	124 дюйма
4 Длина участка контакта гусеничной ленты с грунтом	3,20 м	126 дюймов
Площадь контакта с грунтом (ISO 16754)	6,47 м ²	10 036 дюймов ²
Высота грунтозацепов (для умеренных условий эксплуатации)	0,07 м	2,9 дюйма
Дорожный просвет	0,44 м	17,5 дюйма
5 Высота машины***	3,43 м	135,0 дюйма
6 Длина базового бульдозера	4,65 м	183,4 дюйма
При наличии лебедки добавить	749,7 мм	29,5 дюйма

*Эксплуатационная масса включает массу поворотного отвала, смазочных материалов, охлаждающей жидкости, полного топливного бака, кабины ROPS/FOPS, лебедки и 75 кг (165 фунтов) массы оператора.

**Транспортировочная масса включает массу цилиндров подъема отвала, С-образной рамы, смазочных материалов, охлаждающей жидкости, 10% топлива, кабины ROPS/FOPS и сцепного устройства.

***Высота машины от края грунтозацепа до верха антенны Product Link. При наличии щеток добавьте 64 мм (2,5 дюйма) к общей высоте машины. При наличии щеток для лесного хозяйства добавьте 81 мм (3,2 дюйма). Для экстремальных условий эксплуатации добавьте 9 мм (0,4 дюйма). При установке антенн системы Cat Grade с 3D высота машины не увеличивается.



Показана стандартная конфигурация / дополнительные щетки и сетчатые экраны.

Отвалы

Конфигурация	Поворотный отвал (LGP)		Прямой (S)		Полусферический (SU)	
	м	дюйма	м	дюйма	м	дюйма
Грузоподъемность (ISO 9246)	4,70 м ³	6,2 ярда ³	6,20 м ³	8,1 ярда ³	8,79 м ³	11,5 ярда ³
7 Ширина по боковым накладкам	5,03 м	197,9 дюйма	4,31 м	169,8 дюйма	3,93 м	154,6 дюйма
Ширина без боковых накладок	4,77 м	188,0 дюйма	4,15 м	163,0 дюйма	3,78 м	149,0 дюйма
8 Высота	1,11 м	43,17 дюйма	1,37 м	53,8 дюйма	1,56 м	61,6 дюйма
9 Глубина копания	0,67 м	26,4 дюйма	0,58 м	22,8 дюйма	0,58 м	22,8 дюйма
10 Высота подъема	1,28 м	50,2 дюйма	1,21 м	47,8 дюйма	1,21 м	47,8 дюйма
11 Максимальный наклон на кромке отвала	0,62 м	24,3 дюйма	0,51 м	19,9 дюйма	0,51 м	19,9 дюйма
Максимальный угол наклона	7,0°		7,0°		7,0°	
Регулировка наклона	н/д		± 3,5°		± 3,5°	
12 Длина машины с отвалом	5,97 м	235,2 дюйма	5,50 м	216,4 дюйма	5,79 м	227,8 дюйма
Масса отвала (отвал + установленные толкающие брусья)	4537 кг	10 001 фунт	3521 кг	7762 фунта	3500 кг	7700 фунтов

Режущие кромки Cat FirstCut™ доступны для полусферических отвалов (SU). Режущие кромки FirstCut обеспечивают превосходное проникновение в сильно уплотненный, каменистый или замерзший грунт, повышая массу нагрузки на 35% и производительность на 17%. О дополнительных подробностях и преимуществах можно узнать у дилера компании Cat.

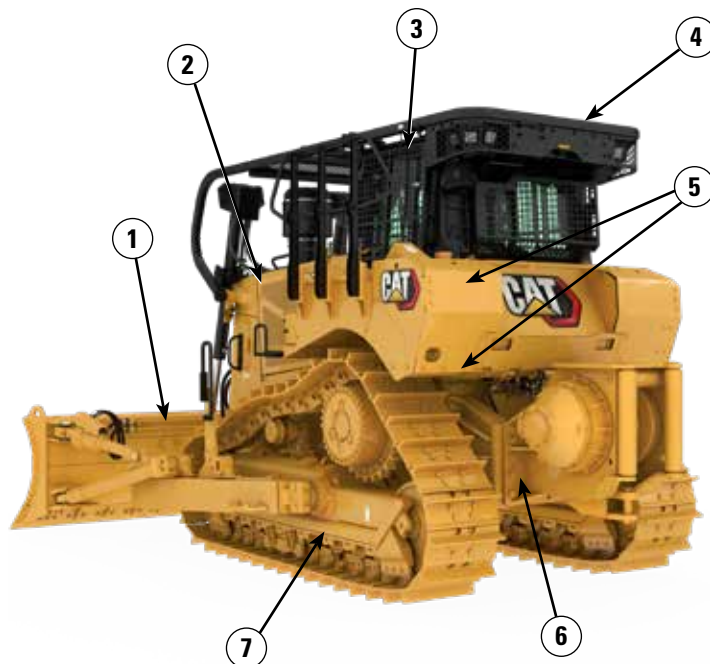
Некоторые функции и конфигурации могут быть доступны не во всех регионах. По вопросам приобретения обращайтесь к дилеру компании Cat.

Технические характеристики бульдозера D7 для укладки труб / лесного хозяйства

Особенности D7 для укладки труб / лесозаготовительных работ

Для клиентов доступен широкий ассортимент оборудования для оптимального соответствия бульдозера различным задачам.

1. С-образная рама новой конструкции для поворотных отвалов, пальцы размера D8 и подшипники повышают прочность для работы в тяжелых условиях.
2. Вентилятор с реверсом (дополнительно) помогает удалять мусор и требует меньше времени на техническое обслуживание.
3. Кабина для работы в условиях высокого загрязнений (дополнительно) оснащается ударопрочными поликарбонатными дверями.
4. Дополнительные приспособления, такие как сетчатые экраны заднего и боковых окон, щетки и прочные поручни, помогают защитить машину и оператора от мусора.
5. Комплект ограждений для тяжелых условий эксплуатации, включающий нижние щитки для тяжелых условий эксплуатации и щиток топливного бака, защищает основные компоненты машины.



6. Заводские соединения облегчают установку на бульдозер лебедки или рыхлителя.
7. Втулки с прессовой посадкой и принудительное крепление пальцев (PPR2) особенно хорошо подходят для таких областей применения, как лесная промышленность, свалки, работа на каменистом грунте или прокладка треугольных канав.
8. 12 светодиодных индикаторов премиум-класса освещают рабочую зону.
9. Специализированные отвалы.
10. Выберите стандартную или LGP-конфигурацию для поставки с завода.

Технические характеристики бульдозера D7 для укладки труб / лесного хозяйства

Башмаки траковой ленты — для тяжелых условий эксплуатации с увеличенным сроком службы (HDXL)

Некоторые башмаки траковой ленты доступны не во всех регионах. Для получения дополнительной информации обратитесь к вашему дилеру компании Cat.

	Стандартная конфигурация — 41 секция			LGP — 43 секции	
	560 мм (22 дюйма)	610 мм (24 дюйма)	660 мм (26 дюймов)	760 мм (30 дюймов)	915 мм (36 дюймов)
Для обычных условий эксплуатации			✓		✓
Для особо тяжелых условий эксплуатации	✓	✓	✓		✓
Для экстремальных условий эксплуатации, трапецевидная		✓		✓	✓

Размеры — заднее навесное оборудование

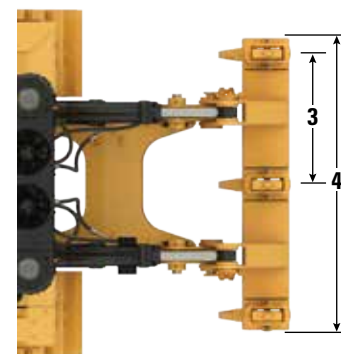
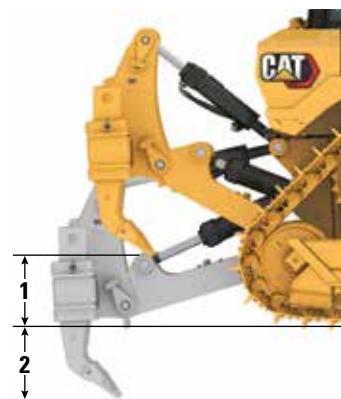
Добавьте следующие значения к общей длине машины при установке данного заднего навесного оборудования.

Сцепное устройство		Лебедка		Рыхлитель		Ударный ящик для отходов	
276 мм	10,8 дюйма	749,7 мм	29,5 дюйма	1570 мм	61,8 дюйма	450,5 мм	17,7 дюйма

Рыхлитель

	Регулируемый параллелограммный	
Тип	Регулируемый параллелограммный	
Масса с тремя стойками	3607 кг	8091 фунт
Масса с одной стойкой	3307 кг	7431 фунт
4 Ширина балки	2210 мм	87 дюймов
Поперечное сечение балки	343 × 279 мм	13,5 × 11 дюймов
1 Максимальный зазор, поднятая (до края стойки)	748 мм	29,4 дюйма
2 Максимальное заглубление	757 мм	29,8 дюйма
3 Число гнезд	3	
Максимальное усилие заглубления	8664 кг	19 100 фунтов
Максимальное усилие отрыва	17 138 кг	38 513 фунтов

	Фиксированный параллелограммный	
Тип	Фиксированный параллелограммный	
Масса с тремя стойками	3539 кг	7802 фунта
Масса с одной стойкой	3239 кг	7141 фунт
4 Ширина балки	2210 мм	87 дюймов
Поперечное сечение балки	343 × 279 мм	13,5 × 11 дюймов
1 Максимальный зазор, поднятая (до края стойки)	748 мм	29,4 дюйма
2 Максимальное заглубление	757 мм	29,8 дюйма
3 Число гнезд	3	
Максимальное усилие заглубления	8664 кг	19 100 фунтов
Максимальное усилие отрыва	17 138 кг	38 513 фунтов



Технические характеристики бульдозера D7 для укладки труб / лесного хозяйства

Лебедка

Модель лебедки	PA110	
Масса ²	2046 кг	4511 фунтов
Количество заливаемого масла	15 л	4 галл.
Длина лебедки с кронштейном	1628 мм	64,1 дюйма
Ширина корпуса лебедки ¹	1227 мм	48,3 дюйма
Диаметр вальца	320 мм	12,5 дюйма
Ширина вальца	330 мм	13,0 дюйма
Диаметр фланца	610 мм	24 дюйма
Привод лебедки	Гидравлический (высокая мощность)	
Управление	Электрический	
Диаметр троса (рекомендуемый)	28 мм	1,13 дюйма
Диаметр троса (дополнительно)	32 мм	1,25 дюйма
Емкость барабана — максимальная теоретич. — 28 мм (1,13 дюйма) ³	78 м	261 фут
Емкость барабана — максимальная теоретич. — 32 мм (1,25 дюйма) ³	62 м	207 футов
Емкость барабана — максимальная рекомендуемая — 28 мм (1,13 дюйма) ⁴	55 м	185 футов
Емкость барабана — максимальная рекомендуемая — 32 мм (1,25 дюйма) ⁴	36 м	119 футов
Размеры обжимного кольца троса (наружный диаметр × длина)	60 × 70 мм	2,38 × 2,75 дюйма
Максимальное тяговое усилие троса лебедки		
Линейное тяговое усилие ⁵	489,3 кН	110 000 фунтов
Скорость троса лебедки ⁶	17,7 м/мин	58 фут/мин
Максимальное тяговое усилие троса лебедки ³		
Линейное тяговое усилие ⁵	296 кН	66 500 фунтов
Скорость троса лебедки ⁶	29 м/мин	96 фут/мин

¹Ширина лебедки не включает монтажные кронштейны/переходники.

²Показанная масса включает базовую массу лебедки, массу монтажного оборудования, ограждений и масла. Стальной трос не включен.

³Теоретическая вместимость барабана согласно определению в SAE J1158.

⁴Рекомендуемая вместимость барабана согласно SAE J706 (K=0,9).

⁵Максимальное линейное тяговое усилие меньше указанного в каталоге для лебедки или рассчитанного максимального тягового усилия при максимальном давлении в гидросистеме бульдозера.

⁶Максимальная скорость троса лебедки рассчитывается как максимальная скорость троса лебедки без нагрузки при максимальном расходе гидросистемы бульдозера.

Технические характеристики бульдозера D7 для укладки труб / лесного хозяйства

Стандарты

ROPS/FOPS

- Компания Caterpillar поставляет для этой машины конструкцию защиты при опрокидывании (ROPS), отвечающую требованиям ISO 3471:2008.
- Конструкция для защиты от падающих предметов (FOPS) соответствует требованиям стандарта ISO 3449:2005, уровень II.

Тормоза

- Тормозная система отвечает стандарту ISO 10265:2008.

Информация об уровне шума

- Заявленный динамический уровень звуковой мощности снаружи кабины при использовании стандарта ISO 6395:2008 для измерения значения для машины составляет 115 дБ(А). Измерения проводились при значении 70% от максимальной частоты вращения вентилятора системы охлаждения двигателя. Уровень шума может изменяться при различных значениях частоты вращения вентилятора системы охлаждения двигателя.
- Заявленный уровень динамического звукового давления, воздействующего на оператора, составляет 80 дБ (А) при измерении в соответствии с методикой ISO 6396:2008, использованной для измерения уровня шума для закрытой кабины. Измерения проводились при значении 70% от максимальной частоты вращения вентилятора системы охлаждения двигателя. Уровень шума может изменяться при различных значениях частоты вращения вентилятора системы охлаждения двигателя. Кабина смонтирована в соответствии с действующими требованиями, и выполнялось ее надлежащее техническое обслуживание. Измерения проводились при закрытых дверях и окнах кабины.
- Указанные выше заявленные уровни шума включают как погрешность измерения, так и погрешность, связанную с производственными отклонениями.
- Средства защиты органов слуха могут потребоваться, когда машина в течение продолжительного периода времени работает с открытым рабочим местом оператора в шумной обстановке или в ситуации, когда техническое обслуживание кабины не выполняется надлежащим образом.
- Доступна конфигурация с шумоизоляцией, которая снижает уровень шума внутри и снаружи кабины в соответствии с требованиями бразильского стандарта Brazil MAR-1.

Информация об уровне шума для машин, поставляемых в страны Европейского союза и в страны, которые руководствуются директивами ЕС.

- Сертификационная наклейка (при наличии) подтверждает сертификацию машины на соответствие шумового загрязнения окружающей среды требованиям ЕС. Значение на этикетке указывает гарантированный уровень звуковой мощности снаружи кабины (L_{WA}) 112 дБА на момент производства для условий, указанных в директиве 2000/14/ЕС.
- Заявленный уровень динамического звукового давления, воздействующего на оператора, составляет 78 дБ (А) при измерении в соответствии с методикой ISO 6396:2008, использованной для измерения уровня шума для закрытой кабины. Измерения проводились при значении 70% от максимальной частоты вращения вентилятора системы охлаждения двигателя. Уровень шума может изменяться при различных значениях частоты вращения вентилятора системы охлаждения двигателя. Кабина смонтирована в соответствии с действующими требованиями, и выполнялось ее надлежащее техническое обслуживание. Измерения проводились при закрытых дверях и окнах кабины.
- Указанные выше заявленные уровни шума включают как погрешность измерения, так и погрешность, связанную с производственными отклонениями.
- Средства защиты органов слуха могут потребоваться, когда машина в течение продолжительного периода времени работает с открытым рабочим местом оператора в шумной обстановке или в ситуации, когда техническое обслуживание кабины не выполняется надлежащим образом.

Информация об уровне шума для машин, поставляемых в страны ЕАЭК

- Заявленный динамический уровень звуковой мощности снаружи кабины при использовании стандарта ISO 6395:2008 для измерения значения для машины составляет 115 дБ(А). Измерения проводились при значении 70% от максимальной частоты вращения вентилятора системы охлаждения двигателя. Уровень шума может изменяться при различных значениях частоты вращения вентилятора системы охлаждения двигателя.
- Заявленный уровень динамического звукового давления, воздействующего на оператора, составляет 80 дБ (А) при измерении в соответствии с методикой ISO 6396:2008, использованной для измерения уровня шума для закрытой кабины. Измерения проводились при значении 70% от максимальной частоты вращения вентилятора системы охлаждения двигателя. Уровень шума может изменяться при различных значениях частоты вращения вентилятора системы охлаждения двигателя. Кабина смонтирована в соответствии с действующими требованиями, и выполнялось ее надлежащее техническое обслуживание. Измерения проводились при закрытых дверях и окнах кабины.
- Указанные выше заявленные уровни шума включают как погрешность измерения, так и погрешность, связанную с производственными отклонениями.
- Средства защиты органов слуха могут потребоваться, когда машина в течение продолжительного периода времени работает с открытым рабочим местом оператора в шумной обстановке или в ситуации, когда техническое обслуживание кабины не выполняется надлежащим образом.

Улучшенная фильтрация кабины

Кабина оператора

- Распределенный воздухопровод системы ОВКВ с автоматическим контролем температуры и скорости вентилятора обеспечивает максимальный комфорт оператора, не требуя постоянного контроля пользователем.
- Сокращенное техническое обслуживание сердечника конденсатора благодаря вентиляторам с автоматическим реверсом.
- Улучшенная фильтрация кабины Cat входит в стандартную комплектацию.

Улучшенная фильтрация кабины Cat

- Защита оператора от вдыхания твердых частиц (размером 0,3–10 микрон).
- Кабина с постоянным давлением (соответствует требованиям U.S. Silica).
- Сокращенное техническое обслуживание с увеличенным сроком службы и высокоэффективными фильтрами.
- Защита всех компонентов кабины: электроники и т. д.
- Соответствует требованиям к кабинам оператора, указанным в таблице 1 правил Управления по охране труда и здоровья США.
- Предлагаются многоуровневые фильтры для дополнительного повышения эффективности. Свяжитесь с дилером компании Cat, чтобы получить информацию о наличии.
 - MERV 16 — стандартное оборудование
 - HEPA
 - Активированный уголь + HEPA
 - АВЕК1 + HEPA

Система кондиционирования

Система кондиционирования этих машин содержит хладагент с фторированными парниковыми газами R134a (потенциал глобального потепления = 1430). Система содержит 1,36 кг хладагента, что соответствует 1,946 метрической тонны CO₂.

Технические характеристики бульдозера D7 для укладки труб / лесного хозяйства

Технологические решения для бульдозеров

Технологические решения Assist, помогающие операторам с разным уровнем квалификации выполнять работу быстрее и точнее. Предложения Grade и Command помогают дополнительно повысить производительность, эффективность и безопасность на рабочей площадке.

Все кабины премиум-класса и кабины для условий повышенной загрязненности готовы к установке систем регулирования уклона сторонних производителей. Они оснащены интерфейсом CAN, отверстиями для прокладки гнутых проводов и креплениями, позволяющими легко устанавливать системы регулирования уклона по вашему выбору.

ARO с комплектом Assist

Опция подготовки к установке навесного оборудования (ARO)	ARO включает готовую проводку и крепления для установки дилером систем Grade with 3D, AccuGrade, UTS или других систем регулирования уклона.
Система Cat Grade с функцией Slope Assist™	Система контроля уклона Slope Assist автоматически поддерживает положение отвала в зонах без GNSS/GPS-сигнала — дополнительное аппаратное или программное обеспечение не требуется. Операторы машин, оснащенных функцией 3D, могут легко переключаться между полной 3D-автоматикой и системой Slope Assist.
Steer Assist	Функция Steer Assist автоматизирует управление гусеницами и наклоном отвала. Помогает понизить усталость оператора за счет автоматического поддержания прямолинейного движения с малыми или большими нагрузками на ровной поверхности и поперечных наклонах. GNSS/GPS не требуется.
Функция управления отвалом	Функция управления отвалом безупречно выполняет команды оператора, обеспечивая более гладкую поверхность при управлении вручную.
Slope Indicate	Функция Slope Indicate отображает на главном дисплее машины поперечный уклон и уклоны вверх/вниз по склону, помогая оператору с планировкой откосов.
Монитор загрузки отвала	Система контроля загрузки отвала в режиме реального времени отображает данные о текущей нагрузке в сравнении с оптимальной нагрузкой на отвал с учетом условий грунта. Активно контролирует нагрузку на машину и проскальзывание гусениц, помогая добиться оптимального усилия толкания ¹ .
Регулирование тяги	Регулирование тяги автоматически уменьшает пробуксовку гусеничной ленты, сокращая время работы, расход топлива и износ гусениц ¹ .
Функция AutoCarry™	Функция AutoCarry автоматизирует подъем отвала для поддержания равномерности загрузки отвала и уменьшения скольжения гусеничных лент ¹ .

Grade 3D с комплектом Assist

Включает все перечисленные выше функции ARO с пакетом Assist, а также:

Система Cat GRADE с 3D	В установленной на заводе-изготовителе системе Cat Grade с 3D используется GNSS/GPS для управления отвалом, что помогает ускорить профилирование по разработанному плану. Низкопрофильные антенны встроены в крышу кабины, а приемники GNSS/GPS установлены внутри кабины для обеспечения их защиты ² .
Steer Assist 3D	Обеспечивает автоматическое следование заданным траекториям в проектных планах участка (или оперативном проекте) с легкими и тяжелыми нагрузками ² .
Специализированный дисплей Grade с сенсорным экраном	Полноцветный интерфейс оператора Grade стал еще понятнее и проще в использовании. Сенсорный экран 254 мм (10 дюймов) с платформой Android работает как смартфон.

Дистанционное управление / Cat Command

Подготовка к установке дистанционного управления в кабине	Кабины премиум-класса и кабины для условий повышенной загрязненности оснащаются подготовкой к установке дистанционного управления на заводе и включают внешний разъем для установки дилером системы дистанционного управления Cat Command.
Система Command для бульдозерных работ ² (дополнительно)	Технология дистанционного управления Cat Command обеспечивает все возможности маневрирования бульдозером с безопасного расстояния при работе в опасных условиях. Command обеспечивает на выбор консоли управления в зоне прямой видимости или удаленные рабочие места оператора (не в зоне прямой видимости).

¹Эта функция не работает внутри помещений и в зонах, где сигнал GNSS/GPS недоступен.

²Требуется установить программное обеспечение для использования рабочего оборудования (SEA), если оно не было настроено на заводе.

Примечание. Технологии Grade и Assist, за исключением Slope Indicate, Blade Load Monitor и Traction Control, несовместимы с поворотными отвалами или специализированными отвалами от Cat Work Tools. Для получения дополнительной информации обратитесь к дилеру Cat.

Стандартное и дополнительное оборудование модели D7 для укладки труб / лесной промышленности

Стандартное и дополнительное оборудование

Перечни стандартного и дополнительного оборудования могут варьироваться. Подробнее можно узнать у дилера компании Cat.

	Стандарт-ные	Дополни-тельно		Стандарт-ные	Дополни-тельно
СИЛОВАЯ ПЕРЕДАЧА			ТЕХНОЛОГИИ CAT (продолжение)		
Дизельный двигатель Cat C9.3B	✓		Идентификационный номер оператора		✓
Полностью автоматическая 4-ступенчатая коробка передач с делителем крутящего момента с муфтой блокировки (LUC)	✓		Безопасность машины — пароль	✓	
Последовательный охладитель наддувочного воздуха (ATAAC)	✓		Безопасность машины — Bluetooth		✓
Плоский радиатор с алюминиевыми ребрами	✓		Подготовка к установке дистанционного управления	✓	
Дифференциальное управление поворотом с выделенным гидронасосом	✓		Система Cat Command for Dozing		✓
Предварительный очиститель воздуха двигателя с системой удаления пыли	✓		КАБИНА ОПЕРАТОРА		
Фильтр предварительной очистки воздуха двигателя с сетчатым фильтром и системой удаления пыли		✓	Стандартная кабина со встроенными конструкциями ROPS и FOPS, ударопрочным защитным стеклом, сдвижными окнами, базовым дисплеем без ARO, стандартным сиденьем	✓	
Двигатель с теплозащитным экраном		✓	Кабина премиум-класса со встроенными конструкциями ROPS и FOPS, многослойным ударопрочным остеклением, сдвижными окнами, регулируемыми подлокотниками. Кабина подготовлена к установке технологий и дистанционного управления.		✓
Выключение двигателя на холостом ходу		✓	Кабина для условий повышенной загрязненности со встроенными конструкциями ROPS и FOPS, ударопрочными дверями из поликарбоната, сплошными боковыми окнами для улучшенной герметизации, предварительным очистителем с электроприводом и усовершенствованной фильтрацией кабины Cat для повышения производительности и увеличения срока службы фильтра. Кабина подготовлена к установке технологий и дистанционного управления.		✓
Охлаждающая жидкость с увеличенным сроком службы	✓		Дисплей на блоке датчиков с диагональю 203 мм (8 дюймов)	✓	
Двухступенчатые бортовые редукторы — стандартный или LGP	✓		Дисплей с полноцветным жидкокристаллическим сенсорным экраном диагональю 254 мм (10 дюймов)		✓
Двухступенчатые бортовые редукторы — для условий Крайнего Севера		✓	Камера заднего вида высокого разрешения с резервными линиями		✓
Водоотделитель топливной системы	✓		Основные функции машины на дисплее		✓
Электрический топливоподкачивающий насос	✓		Сиденье с тканевой обивкой и механической регулировкой поясничной опоры	✓	
Надувный вентилятор с гидроприводом	✓		Сиденье "Делюкс" с кожаной обивкой, подогревом/вентиляцией и электронной регулировкой поясничной опоры		✓
Реверсивный вентилятор с гидроприводом		✓	Электрогидравлические органы управления навесным оборудованием и движением машины	✓	
Шумоизоляция		✓	Джойстиковое управление	✓	
Сердцевины радиаторов с защитой от загрязнения	✓		Джойстиковое управление — ARO		✓
Автоматическая система облегчения пуска двигателя с впрыском эфира	✓		Приточный воздушный фильтр	✓	
Воздушный фильтр двигателя с электронным индикатором засорения	✓		Предварительный очиститель приточного воздушного фильтра с электроприводом		✓
Нагреватель воды рубашки охлаждения (110 или 220 В)		✓	Установленная в кабине модульная система ОВКВ с вентиляторами с автоматическим реверсом. Автоматическое управление температурой и нагнетательным вентилятором с распределенной системой каналов.	✓	
УДОБНЫЕ ТЕХНОЛОГИИ CAT			Возможность подключения радиостанции		✓
Slope Indicate	✓		Зеркало заднего вида	✓	
ARO с комплектом Assist		✓	Ремень безопасности с инерционной катушкой, 76 мм (3 дюйма)	✓	
– ARO			Подстаканники	✓	
– Система контроля уклона Slope Assist			Подставка для ног, панель приборов	✓	
– Steer Assist			Аудиосистема с Bluetooth и микрофоном		✓
– Функция стабилизации отвала Stable Blade			Отсек для хранения сумки с обедом	✓	
– Монитор загрузки отвала			Стеклоочистители	✓	
– Регулирование тягового усилия			Разъемы USB и AUX		✓
– Функция AutoCarry			Сиденье с датчиком присутствия оператора	✓	
Grade 3D с комплектом Assist		✓			
– Дисплей с полноцветным сенсорным экраном с диагональю 254 мм (10 дюймов)					
– Steer Assist 3D					
– Приемники и антенны системы Grade					
– Рабочее оборудование с поддержкой ПО Grade (SEA)					
– Функции комплекта ARO с Assist					
Совместимость с радиостанциями и базовыми станциями от компаний Trimble, Topcon и Leica	✓				
Возможность установки 3D-систем регулирования уклона от компаний Trimble, Topcon и Leica	✓				
Product Link, сотовая связь	✓				
Product Link — двойной режим (сотовая/спутниковая связь)		✓			
Функция дистанционного программирования Remote Flash / дистанционный поиск и устранение неисправностей	✓				
Средства подключения системы Grade		✓			

(продолжение на следующей странице)

Стандартное и дополнительное оборудование модели D7 для укладки труб / лесной промышленности

Стандартное и дополнительное оборудование (продолжение)

Перечни стандартного и дополнительного оборудования могут варьироваться. Подробнее можно узнать у дилера компании Cat.

	Стандарт- ные	Дополни- тельно		Стандарт- ные	Дополни- тельно
ХОДОВАЯ ЧАСТЬ			ТЕХНИЧЕСКОЕ ОБСЛУЖИВАНИЕ И РЕМОНТ		
Стандартная ходовая часть	✓		Возможность снятия кабины в течение 30 минут		✓
Ходовая часть с низким давлением на грунт (LGP)**		✓	Сгруппированные в одном месте выносные штуцеры для измерения давления	✓	
Для тяжелых условий эксплуатации (HDXL с DuraLink™)	✓		Экологически безопасные сливные краны		✓
Поддерживающие катки	✓		Увеличенные интервалы технического обслуживания (500 мото-часов для двигателя, 1000 мото-часов для силовой передачи)	✓	
Гидравлические натяжители гусеничной ленты	✓		Центр обслуживания на уровне земли (дистанционный электрический разъединитель, вспомогательный выключатель двигателя, счетчик мото-часов)	✓	
Гусеничная лента и опорные катки, смазанные на весь срок эксплуатации	✓		Топливный бак (624 л (164,8 галл.))	✓	
Башмаки траковой ленты для умеренных условий эксплуатации (см. таблицу на стр. 27)	✓		Топливный бак большой емкости** (821 л (216,8 галл.))		✓
Башмаки траковой ленты для экстремальных условий эксплуатации (см. таблицу на стр. 27)		✓	Система быстрой заправки топлива		✓
Рама опорных катков — 7 нижних опорных катков	✓		Быстрая замена масла		✓
Рама опорных катков — 8 нижних опорных катков		✓	Перфорированные люки радиатора для тяжелых условий эксплуатации, с вентиляционной решеткой и на петлях	✓	
Направляющие щитки рамы опорных катков: центральный, частичный или полный (ПРИМЕЧАНИЕ. Центральные направляющие щитки входят в стандартную комплектацию машины LGP.)		✓	Быстрый доступ к пространству под полом кабины		*
ОТВАЛЫ			Фонарь рабочего освещения под капотом		✓
Полусферический		✓	Съемные корпуса двигателя с перфорацией и на петлях	✓	
Прямой отвал		✓	Отверстия для взятия проб по программе S·O·S SM	✓	
Поворотный отвал		*	Держатель ковша		✓
Универсальный отвал — только в стандартной конфигурации		✓	АККУМУЛЯТОРНЫЕ БАТАРЕИ, СТАРТЕРЫ, ГЕНЕРАТОРЫ И ОХЛАЖДАЮЩАЯ ЖИДКОСТЬ		
Отвал для лесного хозяйства / расчистки территории		*	Генератор, 95 А	✓	
Режущие кромки Cat FirstCut (полусферические (SU) отвалы)		✓	Генератор, 150 А		✓
ГИДРАВЛИКА			Генератор с воздуховодами, 150 А		✓
Гидросистема с регулированием по нагрузке	✓		Стартер 24 В	✓	
Независимые насосы рулевого управления и контура рабочего оборудования	✓		Охлаждающая жидкость двигателя, -37 °C (-35 °F)	✓	
ЭЛЕКТРООБОРУДОВАНИЕ			Охлаждающая жидкость двигателя для условий Крайнего Севера, -51 °C (-60 °F)		✓
Светодиодные фары, 4 шт.	✓		НАВЕСНОЕ ОБОРУДОВАНИЕ		
Светодиодные фары, 6 шт.		✓	Фиксированный параллелограммный рыхлитель / изогнутые стойки		✓
Фонари премиум-класса, 12 шт.		✓	Регулируемый параллелограммный рыхлитель / изогнутые стойки		✓
Звуковой сигнал заднего хода	✓		Лебедка: - PACCAR PA110		*
Встроенные лампы аварийной сигнализации		✓	Сцепное устройство		✓
Конвертер: 15 А, 12 В на выходе	✓		ОГРАЖДЕНИЕ И СЕТЧАТЫЕ ФИЛЬТРЫ		
Предупреждающий сигнал переднего хода	✓		Нижние щитки — стандартные	✓	
			Нижние щитки — для тяжелых условий эксплуатации и герметизированные		*
			Щитки топливного бака		*
			Поручни	✓	
			Щитки фонарей премиум-класса, спереди и сбоку		✓
			Комплект для подметальных работ		✓
			Задний фиксированный сетчатый фильтр		*
			Задний сетчатый фильтр, шарнирный		✓
			Боковой сетчатый фильтр, шарнирный		✓
			Задний противовес		✓

*Рекомендуемый.

**Доступно не во всех регионах. По вопросам приобретения обращайтесь к дилеру компании Cat.



Чтобы получить более подробную информацию о продукции Cat, услугах, предоставляемых дилерами, и отраслевых решениях, посетите наш веб-сайт www.cat.com.

© Caterpillar, 2023 г.

Все права защищены.

Материалы и технические характеристики могут быть изменены без предварительного уведомления. На фотографиях могут быть представлены машины, оснащенные дополнительным оборудованием. Информацию об оборудовании, устанавливаемом по заказу, вы можете получить у своего дилера Cat.

Надписи "CAT", "CATERPILLAR", "LET'S DO THE WORK", соответствующие логотипы, желтый цвет "Caterpillar Corporate Yellow", маркировки техники "Power Edge" и "Cat Modern Hex", а также идентификационные данные компании и ее продукции, используемые в этом документе, являются товарными знаками Caterpillar и не могут использоваться без разрешения.

ARXQ3037-02 (02.2023)
Заменяет ARXQ3037-01
Текущий номер документа: 17A
(Afr-ME, APD, Aus-NZ, Eurasia,
Hong Kong, India, Indonesia,
S Am, Taiwan, Thailand)

