



# Tracteur à chaînes D7

## Caractéristiques techniques

Les configurations et les fonctionnalités peuvent varier en fonction de la région. Veuillez contacter votre concessionnaire Cat® pour connaître les disponibilités dans votre région.

### Table des matières

#### Tracteur à chaînes D7

<b>Caractéristiques</b> .....	<b>3</b>	D7 LGP S/SU .....	5
Moteur .....	3	Lames .....	5
Capacités en liquides et capacités de remplissage .....	3	Patins de chaîne .....	6
Circuit de climatisation .....	3	Dimensions - Équipements arrière .....	6
Commandes hydrauliques – Pressions .....	3	Ripper .....	6
Commandes hydrauliques – Pompe .....	3	Treuil .....	7
Transmission .....	3	Standards .....	8
Effort de traction à la barre d'attelage .....	3	Filtration avancée de la cabine .....	8
D7 SU/U .....	4	Caractéristiques des technologies du tracteur .....	9
Lames .....	4	<b>Équipement standard et options</b> .....	<b>10</b>
		<b>Déclaration environnementale</b> .....	<b>12</b>

#### Tracteur à chaînes D7 – Configuration de chargeuse à chaînes pour le traitement des déchets

<b>Caractéristiques et principaux avantages</b> .....	<b>13</b>	D7 LGP Chargeuse à chaînes pour le traitement des déchets ...	16
<b>Spécifications</b> .....	<b>14</b>	Lames .....	16
Moteur .....	14	Caractéristiques du D7 Chargeuse à chaînes pour le traitement des déchets .....	17
Capacités de liquides et contenances .....	14	Patins de chaîne – Extra-robustes longue durée (HDXL) .....	18
Système de climatisation .....	14	Dimensions – Équipements arrière .....	18
Commandes hydrauliques – Pressions .....	14	Ripper .....	18
Commandes hydrauliques – Pompe .....	14	Normes .....	19
Transmission .....	14	Filtration avancée de cabine .....	19
Effort de traction à la barre d'attelage .....	14	Caractéristiques des technologies du tracteur .....	20
D7 Chargeuse à chaînes pour le traitement des déchets .....	15	<b>Équipement standard et options</b> .....	<b>21</b>
Lames .....	15		

(suite à la page suivante)

# Table des matières du Tracteur à chaînes D7

## Table des matières (suite)

### D7 Tracteur à chaînes – Configuration Gazoduc/Forestière

<b>Caractéristiques et principaux avantages</b> .....	<b>23</b>	D7 LGP .....	26
<b>Spécifications</b> .....	<b>24</b>	Lames .....	26
Moteur .....	24	Caractéristiques du D7 Gazoduc/Forestier .....	27
Capacités de liquides et contenances .....	24	Patins de chaîne – Extra-robustes longue durée (HDXL) .....	28
Système de climatisation .....	24	Dimensions – Équipements arrière .....	28
Commandes hydrauliques – Pressions .....	24	Ripper .....	28
Commandes hydrauliques – Pompe .....	24	Treuil .....	29
Transmission .....	24	Normes .....	30
Effort de traction à la barre d'attelage .....	24	Filtration avancée de cabine .....	30
D7 .....	25	Caractéristiques des technologies du tracteur .....	31
Lames .....	25	<b>Équipement standard et options</b> .....	<b>32</b>

# Spécifications du tracteur à chaînes D7

## Moteur

Modèle de moteur	C9.3B Cat®	
Émissions	Normes sur les émissions MAR-1 (Brésil) et ONU CEE R96 Stage IIIA, équivalentes aux normes Tier 3 de l'EPA (États-Unis)/Stage IIIA (Union européenne)	
Groupe motopropulseur	Entièrement automatique à 4 rapports	
Puissance nette (2 200 tr/min)		
ISO 9249/SAE J1349	197 kW	265 hp
ISO 9249 (DIN)	268 mhp	
Puissance du moteur (1 400 tr/min)		
ISO 14396	230 kW	309 hp
ISO 14396 (DIN)	313 mhp	
Alésage	115,0 mm	4,5 in
Course	149,0 mm	5,9 in
Cylindrée	9,3 l	567 in <sup>3</sup>

- La puissance nette annoncée désigne la puissance disponible au volant lorsque le moteur est équipé d'un ventilateur, d'un filtre à air, d'un module d'émissions propres et d'un alternateur.
- La puissance annoncée est testée selon les normes spécifiques en vigueur au moment de la fabrication.
- Aucun détarage n'est nécessaire jusqu'à 3 261 m (10 700 ft) d'altitude, au-delà, le détarage est automatique.
- Les moteurs Cat sont compatibles avec le carburant diesel mélangé avec les carburants suivants à émissions réduites de carbone jusqu'à :

- ✓ biodiesel 100 % EMAG (ester méthylique d'acide gras)\*
- ✓ 100 % de diesel renouvelable, carburants HVO (huile végétale hydrotraitée) et GTL (gaz à liquide)

Référez-vous aux directives pour une application réussie. Veuillez contacter votre concessionnaire Cat ou référez-vous à la publication spéciale SEBU6250 Caterpillar Machine Fluids Recommendations (Recommandations relatives aux liquides des équipements Caterpillar).

\*Pour l'utilisation de mélanges supérieurs à 20 % de biodiesel, consultez votre concessionnaire Cat.

## Capacités en liquides et capacités de remplissage

Réservoir de carburant	624 l	164,8 US gal
Circuit de refroidissement	62 l	16,3 US gal
Carter moteur	28 l	7,4 gal
Groupe motopropulseur	187 l	49,4 US gal
Châssis porteurs standard/LGP (chacun)	85-96 l	22,4-25,3 US gal
Réducteurs (chacun)	13 l	3,4 US gal
Circuit hydraulique	144 l	38 US gal

## Commandes hydrauliques – Pressions

Pression en ordre de marche maximale de l'équipement	31 000 kPa	4 496 psi
Pression en ordre de marche maximale de direction	38 000 kPa	5 510 psi

## Commandes hydrauliques – Pompe

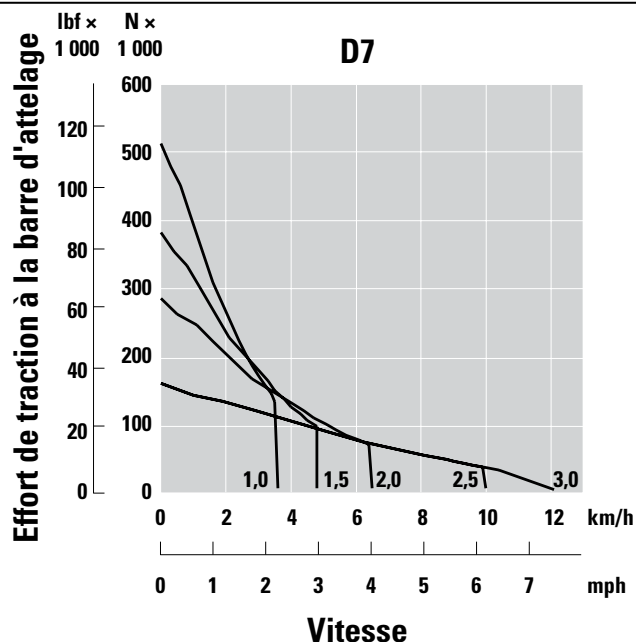
Sortie de pompe (régime moteur de 1 900 tr/min *)		
Équipement	220 l/min	58 US gal/min
Direction	267 l/min	70 US gal/min
Ventilateur	56 l/min	15 US gal/min
Débit du vérin de levage	220 l/min	58 US gal/min
Débit du vérin d'inclinaison	170 l/min	45 US gal/min
Débit du vérin de ripper	220 l/min	58 US gal/min

\*Le régime du moteur varie en fonction de la charge et de la vitesse de translation. Régime maxi à vide/faible charge de travail affichée.

## Transmission

Marche avant 1,0	3,5 km/h	2,2 mph
Marche avant 1,5	4,8 km/h	3,0 mph
Marche avant 2,0	6,4 km/h	4,0 mph
Marche avant 2,5	9,0 km/h	5,6 mph
Marche avant 3,0	11,4 km/h	7,1 mph
Marche arrière 1,0	3,5 km/h	2,2 mph
Marche arrière 1,5	4,8 km/h	3,0 mph
Marche arrière 2,0	6,3 km/h	3,9 mph
Marche arrière 2,5	8,5 km/h	5,3 mph
Marche arrière 3,0	11,4 km/h	7,1 mph

## Effort de traction à la barre d'attelage



# Spécifications du tracteur à chaînes D7

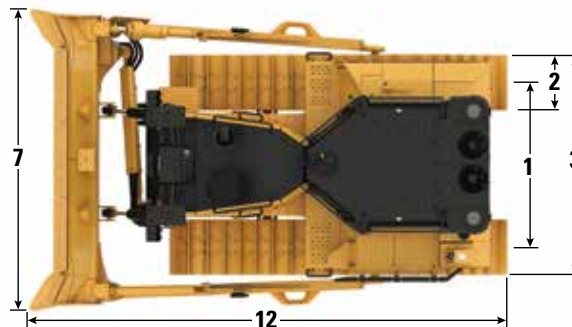
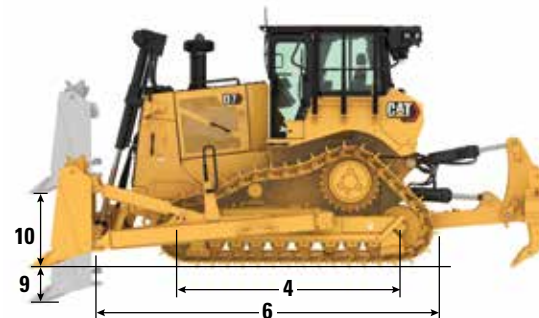
## D7 SU/U

Poids en ordre de marche*	29 776 kg	65 644 lb
Poids en ordre d'expédition**	26 043 kg	57 415 lb
Pression au sol (ISO 16754)	72,1 kPa	10,5 psi
Train de roulement	41 sections avec 7 galets inférieurs	
<b>1</b> Voie des chaînes	1,98 m	78 in
<b>2</b> Largeur du patin (standard)	0,61 m	24 in
<b>3</b> Largeur du tracteur (sans tourillons)	2,59 m	102 in
<b>4</b> Longueur de chaîne au sol	2,97 m	117 in
Surface de contact au sol (ISO 16754)	4,05 m <sup>2</sup>	6 274 in <sup>2</sup>
Hauteur de l'arête (service modéré)	0,07 m	2,9 in
Garde au sol	0,44 m	17,5 in
<b>5</b> Hauteur de la machine***	3,43 m	134,9 in
<b>6</b> Longueur du tracteur de base	4,66 m	183,4 in
Avec Ripper, Ajout	1 570 mm	61,8 in

\*Le poids en ordre de marche comprend la lame, les lubrifiants, le liquide de refroidissement, le réservoir de carburant plein, la cabine à cadres ROPS/FOPS, le ripper à parallélogramme réglable et le poids d'un conducteur de 75 kg (165 lb).

\*\*Le poids d'expédition comprend les vérins de levage de la lame, les lubrifiants, le liquide de refroidissement, 10 % de carburant, la cabine à cadres ROPS/FOPS et le ripper à parallélogramme réglable.

\*\*\*Hauteur de la machine de la pointe de l'arête au sommet de l'antenne Product Link™. Pour les arceaux, ajoutez 64 mm (2,5 in) à la hauteur totale de la machine. En cas de service intensif, ajoutez 9 mm (0,4 in). L'installation de Cat Grade avec des antennes 3D n'entraîne pas d'augmentation de la hauteur de la machine.



## Lames

Configuration	Semi-universelle (SU)		Lame universelle (U)	
	m	in	m	in
Capacité (ISO 9246)	7,42 m <sup>3</sup>	9,7 yd <sup>3</sup>	8,56 m <sup>3</sup>	11,2 yd <sup>3</sup>
<b>7</b> Largeur avec embouts	3,64 m	143,3 in	3,92 m	154,3 in
Largeur sans embouts	3,50 m	138,0 in	3,78 m	149,0 in
<b>8</b> Hauteur	1,56 m	61,6 in	1,56 m	61,6 in
<b>9</b> Profondeur d'excavation	0,58 m	22,8 in	0,58 m	22,8 in
<b>10</b> Hauteur de levage	1,21 m	47,8 in	1,21 m	47,8 in
<b>11</b> Cavage maximal au coin de la lame	0,52 m	20,4 in	0,56 m	22,2 in
Angle de cavage maximal	8,5°		8,5°	
Ajustement de l'inclinaison	± 3,5°		± 3,5°	
<b>12</b> Longueur de la machine avec lame	5,78 m	227,4 in	6,03 m	237,4 in
Poids de la lame (lame + bras de poussée montés)	3 269 kg	7 207 lb	3 473 kg	7 640 lb

Les lames de coupe FirstCut™ Cat sont disponibles pour les lames semi-universelles (SU). Les lames FirstCut augmentent la pénétration dans les sols compacts, rocheux ou gelés, avec un poids de charge utile jusqu'à 35 % plus élevé et une productivité jusqu'à 17 % supérieure. Pour plus d'informations sur les autres avantages, veuillez consulter votre concessionnaire Cat.

# Spécifications du tracteur à chaînes D7

## D7 LGP S/SU

Poids en ordre de marche*	28 677 kg	63 220 lb
Poids en ordre d'expédition**	25 074 kg	55 278 lb
Pression au sol (ISO 16754)	43,4 kPa	6,3 psi
Train de roulement	43 sections avec 9 galets inférieurs	
<b>1</b> Voie des chaînes	2,24 m	88 in
<b>2</b> Largeur du patin (standard)	0,91 m	36 in
<b>3</b> Largeur du tracteur (sans tourillons)	3,15 m	124 in
<b>4</b> Longueur de chaîne au sol	3,20 m	126 in
Surface de contact au sol (ISO 16754)	6,47 m <sup>2</sup>	10 036 in <sup>2</sup>
Hauteur de l'arête (service modéré)	0,07 m	2,9 in
Garde au sol	0,44 m	17,5 in
<b>5</b> Hauteur de la machine***	3,43 m	135,0 in
<b>6</b> Longueur du tracteur de base	4,66 m	183,4 in

\*Le poids en ordre de marche comprend la lame, les lubrifiants, le liquide de refroidissement, le réservoir de carburant plein, la cabine ROPS/FOPS, la barre d'attelage et le poids d'un conducteur de 75 kg (165 lb).

\*\*Le poids d'expédition comprend les vérins de levage de la lame, les lubrifiants, le liquide de refroidissement, 10 % de carburant, la cabine ROPS/FOPS et la barre d'attelage.

\*\*\*Hauteur de la machine de la pointe de l'arête au sommet de l'antenne Product Link. Pour les arceaux, ajoutez 64 mm (2,5 in) à la hauteur totale de la machine. En cas de service intensif, ajoutez 9 mm (0,4 in). L'installation de Cat Grade avec des antennes 3D n'entraîne pas d'augmentation de la hauteur de la machine.

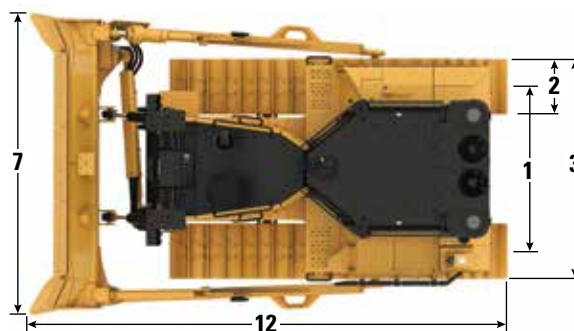
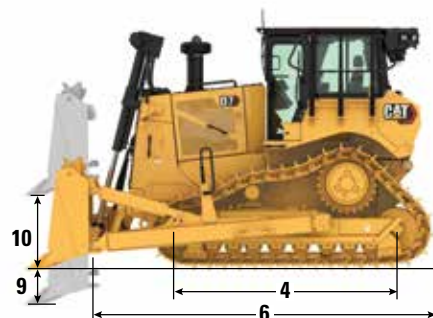


Illustration de la configuration SU standard

## Lames

Configuration	Droite (S)		Semi-universelle (SU)	
	m	in	m	in
Capacité (ISO 9246)	6,20 m <sup>3</sup>	8,1 yd <sup>3</sup>	8,79 m <sup>3</sup>	11,5 yd <sup>3</sup>
<b>7</b> Largeur avec embouts	4,31 m	169,8 in	3,93 m	154,6 in
Largeur sans embouts	4,15 m	163,0 in	3,78 m	149,0 in
<b>8</b> Hauteur	1,37 m	53,8 in	1,56 m	61,6 in
<b>9</b> Profondeur d'excavation	0,58 m	22,8 in	0,58 m	22,8 in
<b>10</b> Hauteur de levage	1,21 m	47,8 in	1,21 m	47,8 in
<b>11</b> Cavage maximal au coin de la lame	0,51 m	19,9 in	0,51 m	19,9 in
Angle de cavage maximal	7,0°		7,0°	
Ajustement de l'inclinaison	± 3,5°		± 3,5°	
<b>12</b> Longueur de la machine avec lame	5,50 m	216,4 in	5,79 m	227,8 in
Poids de la lame (lame + bras de poussée montés)	3 521 kg	7 762 lb	3 500 kg	7 700 lb

Les lames de coupe FirstCut™ Cat sont disponibles pour les lames semi-universelles (SU). Les lames FirstCut augmentent la pénétration dans les sols compacts, rocheux ou gelés, avec un poids de charge utile jusqu'à 35 % plus élevé et une productivité jusqu'à 17 % supérieure. Pour plus d'informations sur les autres avantages, veuillez consulter votre concessionnaire Cat.

Certaines fonctionnalités et configurations peuvent ne pas être disponibles dans tous les secteurs. Veuillez contacter votre concessionnaire Cat.

# Spécifications du tracteur à chaînes D7

## Patins de chaîne

Certains patins de chaîne peuvent être indisponibles selon les régions. Veuillez contacter votre concessionnaire Cat pour obtenir de plus amples informations.

Durée de vie prolongée pour un usage intensif (HDXL)	Standard – 41 sections			LGP – 43 sections	
	560 mm (22 in)	610 mm (24 in)	660 mm (26 in)	760 mm (30 in)	915 mm (36 in)
Service modéré			✓		✓
Service intensif	✓	✓	✓		✓
Service intensif, trapézoïdal		✓		✓	✓
Autonettoyant					✓
Chaîne à manchons rotatifs	560 mm (22 in)	610 mm (24 in)	660 mm (26 in)	760 mm (30 in)	915 mm (36 in)
Service modéré		✓			

## Dimensions - Equipements arrière

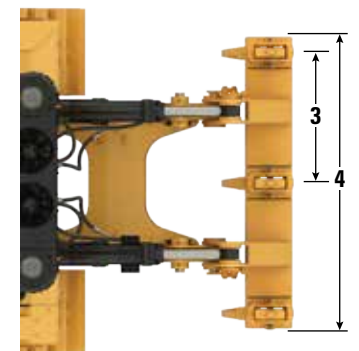
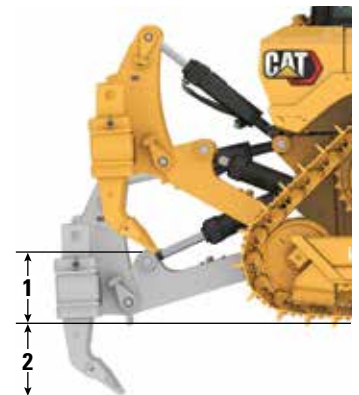
Ajoutez les éléments suivants à la longueur totale de la machine lorsque ces équipements arrière sont installés.

Barre d'attelage		Treuil		Ripper		Caisson de décrochage pour déchets	
276 mm	10,8 in	749,7 mm	29,5 in	1 570 mm	61,8 in	450,5 mm	17,7 in

## Ripper

Type	À parallélogramme réglable	
Poids avec trois dents	3 607 kg	8 091 lb
Poids avec une dent	3 307 kg	7 431 lb
<b>4</b> Largeur de traverse	2 210 mm	87 in
Section transversale de la traverse	343 × 279 mm	13,5 × 11 in
<b>1</b> Hauteur de déversement maximale en position relevée (pointe de dent)	748 mm	29,4 in
<b>2</b> Pénétration maximale	757 mm	29,8 in
<b>3</b> Nombre de poches	3	
Force de pénétration maximale	8 664 kg	19 100 lb
Force d'extraction maximale	17 138 kg	38 513 lb

Type	À parallélogramme fixe	
Poids avec trois dents	3 539 kg	7 802 lb
Poids avec une dent	3 239 kg	7 141 lb
<b>4</b> Largeur de traverse	2 210 mm	87 in
Section transversale de la traverse	343 × 279 mm	13,5 × 11 in
<b>1</b> Hauteur de déversement maximale en position relevée (pointe de dent)	748 mm	29,4 in
<b>2</b> Pénétration maximale	757 mm	29,8 in
<b>3</b> Nombre de poches	3	
Force de pénétration maximale	8 664 kg	19 100 lb
Force d'extraction maximale	17 138 kg	38 513 lb



# Spécifications du tracteur à chaînes D7

## Treuil

Modèle de treuil	PA110	
Poids <sup>2</sup>	2 046 kg	4 511 lb
Contenance d'huile	15 l	4 US gal
Longueur treuil et support	1 628 mm	64,1 in
Largeur du carter de treuil <sup>1</sup>	1 227 mm	48,3 in
Diamètre du tambour	320 mm	12,5 in
Largeur du tambour	330 mm	13,0 in
Diamètre de la bride	610 mm	24 in
Entraînement de treuil	Hydraulique (haute puissance)	
Commande	Électrique	
Diamètre du câble (recommandé)	28 mm	1,13 in
Diamètre du câble (en option)	32 mm	1,25 in
Capacité du tambour - Maximum théorique – 28 mm (1,13 in) <sup>3</sup>	78 m	261 ft
Capacité du tambour - Maximum théorique – 32 mm (1,25 in) <sup>3</sup>	62 m	207 ft
Capacité du tambour - Maximum recommandé – 28 mm (1,13 in) <sup>4</sup>	55 m	185 ft
Capacité du tambour - Maximum recommandé – 32 mm (1,25 in) <sup>4</sup>	36 m	119 ft
Taille de l'embout ferré (diamètre extérieur × longueur)	60 mm × 70 mm	2,38 in × 2,75 in
Tambour seul		
Effort maximal de traction <sup>5</sup>	489,3 kN	110 000 lb
Vitesse maximale du câble <sup>6</sup>	17,7 m/min	58 ft/min
Tambour complet <sup>3</sup>		
Effort maximal de traction <sup>5</sup>	296 kN	66 500 lb
Vitesse maximale du câble <sup>6</sup>	29 m/min	96 ft/min

<sup>1</sup>La largeur du treuil n'inclut pas les supports de montage/adaptateurs.

<sup>2</sup>Le poids indiqué comprend uniquement le treuil de base, la version de montage, les protections et l'huile. Le câble métallique n'est pas inclus.

<sup>3</sup>Capacité du tambour théorique telle que définie par la norme SAE J1158.

<sup>4</sup>Capacité du tambour théorique telle que recommandée par la norme SAE J706 (K=0.9).

<sup>5</sup>L'effort de halage maximal est le moindre de la capacité nominale du treuil selon le catalogue ou de l'effort de halage maximal calculé à la pression maximale du circuit hydraulique.

<sup>6</sup>La vitesse linéaire maximale est la vitesse à vide maximale calculée au débit maximal du circuit hydraulique du tracteur.



# Spécifications du tracteur à chaînes D7

## Normes

### Cadre ROPS/FOPS

- Le cadre ROPS (Rollover Protective Structure, cadre de protection en cas de retournement) proposé par Caterpillar sur cette machine est conforme aux normes ROPS ISO 3471:2008.
- Le cadre FOPS (cadre de protection contre les chutes d'objets) est conforme à la norme ISO 3449:2005 Niveau II.

### Freins

- Les freins sont conformes à la norme ISO 10265:2008.

### Niveaux sonores

- Le niveau de puissance acoustique dynamique déclaré correspond à 115 dBA quand la norme « ISO 6395:2008 » est utilisée pour mesurer la valeur d'une machine. La mesure a été effectuée à 70 % de la vitesse maximale du ventilateur de refroidissement du moteur. Le niveau sonore peut varier en fonction de la vitesse du ventilateur de refroidissement du moteur.
  - Le niveau de pression acoustique dynamique correspond à 80 dBA quand la norme « ISO 6396:2008 » est utilisée pour mesurer la valeur dans une cabine fermée. La mesure a été effectuée à 70 % de la vitesse maximale du ventilateur de refroidissement du moteur. Le niveau sonore peut varier en fonction de la vitesse du ventilateur de refroidissement du moteur. La cabine était correctement montée et entretenue. Les mesures ont été effectuées avec les portes et les fenêtres de la cabine fermées.
  - Les niveaux sonores déclarés, répertoriés ci-dessus comprennent l'incertitude de mesure et l'incertitude due à la variation de la production.
  - Le port de protections auditives peut s'avérer nécessaire lorsque l'on travaille dans un poste de conduite ouvert pendant des périodes prolongées, dans un environnement bruyant ou dans une cabine mal entretenue.
  - Une configuration avec insonorisation qui offre des niveaux sonores intérieurs et extérieurs réduits et conforme aux exigences de niveau sonore de la norme MAR-1 Brésil est disponible.
- Informations relatives aux niveaux sonores des machines destinées aux pays de l'Union européenne et aux pays adoptant les « Directives de l'Union européenne »**
- Selon équipement, l'étiquette d'homologation est utilisée pour vérifier l'homologation du niveau sonore de la machine conformément aux exigences de l'Union européenne. La valeur figurant sur l'étiquette indique le niveau de puissance acoustique ( $L_{WA}$ ) garanti de 112 dBA au moment de la fabrication selon les mesures spécifiées dans la norme « 2000/14/CE ».
  - Le niveau de pression acoustique dynamique correspond à 78 dBA quand la norme « ISO 6396:2008 » est utilisée pour mesurer la valeur dans une cabine fermée. La mesure a été effectuée à 70 % de la vitesse maximale du ventilateur de refroidissement du moteur. Le niveau sonore peut varier en fonction de la vitesse du ventilateur de refroidissement du moteur. La cabine était correctement montée et entretenue. Les mesures ont été effectuées avec les portes et les fenêtres de la cabine fermées.
  - Les niveaux sonores répertoriés ci-dessus comprennent l'incertitude de mesure et l'incertitude due à la variation de la production.
  - Le port de protections auditives peut s'avérer nécessaire lorsque l'on travaille dans un poste de conduite ouvert pendant des périodes prolongées, dans un environnement bruyant ou dans une cabine mal entretenue.

### relatives aux niveaux sonores des machines destinées aux pays de l'Union économique eurasiatique

- Le niveau de puissance acoustique dynamique déclaré correspond à 115 dBA quand la norme « ISO 6395:2008 » est utilisée pour mesurer la valeur d'une machine. La mesure a été effectuée à 70 % de la vitesse maximale du ventilateur de refroidissement du moteur. Le niveau sonore peut varier en fonction de la vitesse du ventilateur de refroidissement du moteur.
- Le niveau de pression acoustique dynamique correspond à 80 dBA quand la norme « ISO 6396:2008 » est utilisée pour mesurer la valeur dans une cabine fermée. La mesure a été effectuée à 70 % de la vitesse maximale du ventilateur de refroidissement du moteur. Le niveau sonore peut varier en fonction de la vitesse du ventilateur de refroidissement du moteur. La cabine était correctement montée et entretenue. Les mesures ont été effectuées avec les portes et les fenêtres de la cabine fermées.
- Les niveaux sonores répertoriés ci-dessus comprennent l'incertitude de mesure et l'incertitude due à la variation de la production.
- Le port de protections auditives peut s'avérer nécessaire lorsque l'on travaille dans un poste de conduite ouvert pendant des périodes prolongées, dans un environnement bruyant ou dans une cabine mal entretenue.

## Filtration de cabine avancée

### Cabine du conducteur

- Les conduits CVC répartis avec contrôle automatique de la température et de la vitesse de la soufflerie assurent un confort optimal pour le conducteur, avec moins d'intervention de la part de l'utilisateur.
- Réduction de l'entretien du noyau du condenseur avec des ventilateurs à sens de marche inversé automatique.
- La filtration avancée de l'habitacle Cat est fournie de série.

### Filtration de cabine avancée Cat

- Protection de l'opérateur contre les particules respirables (taille de 0,3 à 10 microns).
- Cabine pressurisée en permanence (conforme aux normes américaines sur la silice).
- Entretien réduit grâce à des filtres haute efficacité à durée de vie plus longue.
- Protection de tous les composants de la cabine : électronique, etc.
- Contribue à répondre aux exigences du tableau 1 du règlement de l'administration américaine de la santé et de la sécurité au travail sur la silice pour les cabines de conduite.
- Offres de filtres à plusieurs niveaux pour une amélioration de l'efficacité au besoin. Communiquez avec le concessionnaire Cat pour en connaître la disponibilité.
  - MERV 16 - Équipement standard
  - HEPA
  - Charbon actif + HEPA
  - ABEK1 + HEPA

## Système de climatisation

Le système de climatisation de cette machine contient du gaz réfrigérant fluoré à effet de serre R134a (potentiel de réchauffement climatique = 1 430). Le système contient 1,36 kg de réfrigérant, soit un équivalent CO<sub>2</sub> de 1,946 tonnes métriques.



## Caractéristiques technologiques du tracteur

Les fonctions technologiques d'assistance permettent aux conducteurs présentant des niveaux d'expérience différents de réaliser le travail plus rapidement et plus précisément. Les offres Grade et Command contribuent à améliorer votre productivité, votre efficacité et la sécurité sur le chantier.

Les cabines Premium et pour applications générant beaucoup de débris sont prééquipées pour une commande de nivellement de tiers. Elles sont équipées d'une interface CAN, de passages pour les faisceaux et de dispositifs de montage, qui facilitent l'installation du système de commande de nivellement de votre choix.

### ARO avec ensemble Assist

Option de prééquipement (ARO)	ARO fournit les dispositions de câblage et de montage permettant au concessionnaire d'installer Grade 3D, AccuGrade, UTS ou d'autres systèmes de commande de nivellement.
Cat Grade avec Slope Assist™	Slope Assist permet de conserver automatiquement la position préétablie de la lame sans signal GNSS/GPS, aucun matériel ni logiciel supplémentaire n'est requis. Pour les machines équipées du système 3D, les conducteurs peuvent facilement commuter entre la fonction 3D entièrement automatisée et Slope Assist.
Steer Assist	Steer Assist automatise la direction inclinables des chaînes et de la lame. Cette fonction permet de réduire la fatigue du conducteur en maintenant automatiquement la translation en ligne droite en présence de faibles charges ou de charges élevées sur un terrain plat et des pentes transversales. Aucun système de positionnement par satellite/GPS n'est requis.
Lame stable	La lame stable fonctionne facilement selon les entrées du conducteur pour vous aider à produire une surface plus lisse lors d'une utilisation manuelle.
Slope Indicate (Indicateur de pente)	La fonction Indication de la pente est intégrée à l'affichage principal de la machine et affiche la pente latérale et les pentes ascendantes/descendantes pour aider les conducteurs lors du travail sur pente.
Moniteur de charge de la lame	Le moniteur de charge des lames vous donne un retour d'information en temps réel sur la charge réelle par rapport à la charge optimale des lames, sur la base des conditions de votre terrain. Surveillance de façon active la charge de la machine et le glissement des chaînes afin d'aider le conducteur à atteindre une capacité de poussée optimale. <sup>1</sup>
Commande de traction	La commande de traction réduit automatiquement le glissement des chaînes pour un gain de temps, une économie de carburant et une réduction de l'usure des chaînes. <sup>1</sup>
AutoCarry™	AutoCarry automatise le levage de la lame pour aider le conducteur à maintenir une charge de lame constante et réduire le glissement des chaînes. <sup>1</sup>

### Grade 3D avec ensemble Assist

#### Comprenant toutes les fonctions de l'ARO avec l'ensemble Assist répertorié ci-dessus, plus :

Cat Grade avec 3D	Cat Grade 3D intégrée en usine utilise le GNSS/GPS pour commander la lame et permettre ainsi au conducteur d'exécuter les plans de conception plus rapidement. Les antennes à profil surbaissé sont intégrées au toit de la cabine et les récepteurs GNSS/GPS sont montés à l'intérieur de la cabine pour offrir une meilleure protection.
Steer Assist 3D	Suit automatiquement les lignes de guidage des plans de conception du chantier (ou conceptions Infield) en présence de faible charge ou de charge élevée. <sup>2</sup>
Affichage Grade à écran tactile spécifique	La nouvelle interface conducteur Grade en couleurs est plus intuitive et plus facile à utiliser. L'écran tactile de 254 mm (10 in) utilise une plate-forme Android OS et fonctionne comme un smartphone.

### Commande à distance/Cat Command

Cabine prééquipée pour une commande à distance	Les cabines Premium et pour applications générant beaucoup de débris sont prééquipées en usine pour une commande à distance avec un connecteur externe permettant au concessionnaire d'installer le système de commande à distance Cat Command.
Commande de refoulement <sup>2</sup> (en option)	La technologie de commande à distance Cat Command permet une totale maniabilité de la lame de refoulement, à une distance sûre, lors de travaux dans des environnements potentiellement dangereux. Command propose au choix des consoles dans le champ de vision ou des postes de conduite longue distance (hors du champ de vision).

<sup>1</sup>Fonction non opérationnelle à l'intérieur ou dans des zones dans lesquelles un signal GNSS/GPS n'est pas disponible.

<sup>2</sup>Nécessite l'installation d'un équipement activé par logiciel (SEA) en l'absence de configuration en usine.

**Nota :** Les technologies Grade et Assist, à l'exception des fonctions Indication de la pente, Moniteur de la charge de la lame et Commande de traction, ne sont pas compatibles avec des lames orientables ou des lames spéciales distribuées par Cat Work Tools. Veuillez contacter votre concessionnaire Cat pour plus d'informations.

# Équipement standard et options D7

## Équipement standard et options

L'équipement de série et les options peuvent varier. Pour de plus amples informations, veuillez consulter votre concessionnaire Cat.

	Essieu	En option		Essieu	En option
<b>GROUPE MOTOPROPULSEUR</b>			<b>TECHNOLOGIE CAT (suite)</b>		
Moteur diesel C9.3B Cat®	✓		ID conducteur		✓
Transmission entièrement automatique à 4 vitesses avec diviseur de couple à embrayage à verrouillage (LUC)	✓		Sécurité de la machine – Mot de passe	✓	
Refroidisseur d'admission air-air (ATAAC)	✓		Sécurité de la machine – Bluetooth		✓
Radiateur à plaques à barres d'aluminium	✓		Prééquipement pour commande à distance		✓
Direction différentielle avec pompe hydraulique spécifique	✓		Cat Command for Dozing		✓
Préfiltre à air du moteur avec éjection de la poussière	✓		<b>POSTE DE CONDUITE</b>		
Préfiltre à air du moteur avec écran et éjection de la poussière		✓	La cabine standard avec cadres ROPS et FOPS intégrés, verre de sécurité laminé, vitre coulissantes, affichage basique/sans ARO (attachment Ready Option, option de prééquipement), siège standard	✓	
Moteur avec écran thermique		✓	Cabine Premium avec cadres ROPS et FOPS intégrés, verre de sécurité feuilleté, fenêtres coulissantes et accoudoirs réglables. La cabine est prééquipée pour des technologies et une commande à distance.		✓
Coupure de ralenti du moteur		✓	Cabine pour applications générant beaucoup de débris avec cadres ROPS et FOPS intégrés, portes en polycarbonate résistant aux chocs, vitres latérales fixes pour une meilleure étanchéité, préfiltre motorisé avec filtration avancée de cabine Cat pour des performances et une durée de vie du filtre améliorées. La cabine est prééquipée pour des technologies et une commande à distance.		✓
Liquide de refroidissement longue durée	✓		Affichage du blocs d'instruments 8 pouces (203 mm)	✓	
Réducteurs à double réduction – Standard ou LGP	✓		Affichage à écran tactile à cristaux liquides couleur de 254 mm (10 in)		✓
Réducteurs à double réduction – Arctic, Déchets		✓	Caméra de recul haute définition avec lignes de guidage		✓
Séparateur eau/carburant	✓		Fonctions de machine clés sur l'affichage		✓
Pompe électrique d'amorçage de carburant	✓		Siège en tissu avec soutien lombaire à réglage mécanique	✓	
Ventilateur hydraulique à vitesse variable	✓		Siège en cuir de luxe chauffé/ventilé avec support lombaire à réglage électronique		✓
Ventilateur hydraulique à sens de marche inversé		✓	Commandes d'équipement et de direction électrohydrauliques	✓	
Insonorisation		✓	Commande par manipulateur		✓
Faisceaux de radiateur résistants aux débris	✓		Commande par manipulateur – ARO		✓
Aide au démarrage à l'éther automatique	✓		Filtre à air frais	✓	
Filtre à air moteur avec indicateur électronique d'entretien	✓		Préfiltre de filtre à air frais motorisé		✓
Réchauffeur d'eau des chemises (110 V ou 220 V)		✓	Système CVC modulaire monté en cabine avec ventilateurs à sens de marche inversé automatique. Contrôle automatique de la température et du ventilateur avec conduites distribuées.	✓	
<b>TECHNOLOGIE CAT</b>			Communication avec prééquipement radio		✓
Slope Indicate (Indicateur de pente)	✓		Rétroviseur	✓	
ARO avec ensemble Assist		✓	Ceinture de sécurité à enrouleur 76 mm (3 in)	✓	
– ARO			Porte-gobelets	✓	
– Slope Assist			Repose-pied dans tableau de bord	✓	
– Steer Assist			Radio de divertissement avec Bluetooth® et microphone		✓
– Lame stable			Compartiment de rangement pour panier-repas	✓	
– Moniteur de charge sur la lame			Essuie-glaces	✓	
– Commande de traction			Ports USB et AUX		✓
– AutoCarry			Contacteur de présence du conducteur	✓	
Grade 3D avec ensemble Assist		✓			
– Écran tactile à affichage couleur de 10 pouces (254 mm)					
– Steer Assist 3D					
– Récepteurs et antennes Grade					
– Équipements activé par logiciel Grade (SEA)					
– ARO avec fonctions de l'ensemble Assist					
Compatibilité avec les radios et stations de base de Trimble, Topcon et Leica	✓				
Capacité d'installation des systèmes de nivellement 3D de Trimble, Topcon et Leica	✓				
Product Link, cellulaire	✓				
Product Link : double cellulaire/satellite		✓			
Mises à jour à distance/Dépistage des pannes à distance	✓				
Connectivité Grade		✓			

(suite à la page suivante)

## Équipement standard et options (suite)

L'équipement de série et les options peuvent varier. Pour de plus amples informations, veuillez consulter votre concessionnaire Cat.

	Essieu	En option		Essieu	En option
<b>TRAIN DE ROULEMENT</b>			<b>ENTRETIEN ET MAINTENANCE</b>		
Train de roulement standard	✓		Dépose de la cabine en 30 min		✓
Train de roulement à faible pression au sol (LGP)		✓	Prises de pression centralisées, montées à distance	✓	
Extra-robuste (HDXL avec DuraLink™)	✓		Robinets de vidange écologiques		✓
Chaîne à manchons rotatifs		✓	Intervalles d'entretien prolongés (500 heures pour le moteur, 1 000 heures pour le groupe motopropulseur)	✓	
Train de roulement pour déchets		✓	Centre d'entretien au niveau du sol (sectionneur électrique, contacteur d'arrêt auxiliaire et compteur d'entretien à distance)	✓	
Galets supérieurs	✓		Réservoir de carburant (624 l/164,8 US gal)	✓	
Tendeurs de chaînes hydrauliques	✓		Réservoir de carburant grande capacité* (821 l/216,8 US gal)		✓
Chaîne et galet lubrifié à vie	✓		Remplissage rapide du réservoir de carburant		✓
Patins de chaîne pour service modéré (voir le tableau à la page 6)	✓		Vidange d'huile rapide		✓
Patins de chaîne pour service intensif (voir tableau à la page 6)		✓	Portes de radiateur perforées extra-robustes, à volets et articulées	✓	
Châssis porteur – 7 galets inférieurs	✓		Plancher cabine à accès rapide		✓
Châssis porteur – 8 galets inférieurs		✓	Lampe de travail sous le capot		✓
Protections de guidage de châssis porteur : centrales, partielles ou intégrales (NOTA : protections de guidage centrales équipées de série sur machine LGP)		✓	Capotages moteur amovibles, perforés et articulés	✓	
<b>LAMES</b>			Orifices de prélèvement d'échantillons S·O·S <sup>SM</sup>	✓	
Lame semi-universelle		✓	Garde-corps pour accès au garde-boue avec support de pelle intégré		✓
Semi-universelle avec lames de coupe Performance		✓	<b>BATTERIES, DÉMARREURS, ALTERNATEURS ET LIQUIDE DE REFOUILLISSEMENT</b>		
Lame droite		✓	Alternateur 95 A	✓	
Lame orientable		✓	Alternateur 150 A		✓
Lame universelle – Configuration standard seulement		✓	Alternateur caréné 150 A		✓
Lame pour traitement des déchets/décharge sanitaire		✓	Démarrateur 24 V	✓	
Lame pour opérations forestières/de défrichage		✓	Liquide de refroidissement moteur, –37 °C (–35 °F)	✓	
Lames de coupe FirstCut™ Cat (lames SU)		✓	Liquide de refroidissement moteur pour climat polaire, –51 °C (–60 °F)		✓
<b>CIRCUIT HYDRAULIQUE</b>			<b>ÉQUIPEMENTS</b>		
Circuit hydraulique à détection de charge	✓		Ripper à conception en parallélogramme fixe/dents incurvées		✓
Pompes de direction et d'équipement indépendantes	✓		Ripper à parallélogramme réglable/dents incurvées		✓
<b>ÉQUIPEMENT ÉLECTRIQUE</b>			Treuil : – PACCAR PA110		✓
Feux – 4 diodes	✓		Contrepoids arrière		✓
Projecteurs : 6 LED		✓	Barre d'attelage		✓
Projecteurs haut de gamme : 12 diodes		✓	Caisson de décrochage arrière avec barre de décrochage		✓
Avertisseur de recul	✓		<b>PROTECTIONS ET GRILLES</b>		
Témoins d'avertissement intégrés		✓	Blindages inférieurs - standard	✓	
Convertisseur : 15 A, prise 12 V	✓		Blindage inférieur – robuste et étanche		✓
Klaxon avant	✓		Protections de réservoir de carburant		✓
			Poignées	✓	
			Protections pour les feux haut de gamme, avant et latéraux		✓
			Ensemble d'arceaux		✓
			Pare-brise arrière fixe		✓
			Grille arrière à charnière		✓
			Grille latérale à charnières		✓

\*Pas disponible dans tous les pays. Veuillez contacter votre concessionnaire Cat.

# Déclaration environnementale D7

Les informations suivantes s'appliquent à la machine à l'étape de fabrication finale telle que configurée pour la vente dans les régions couvertes dans ce document. Le contenu de cette déclaration n'est valide qu'au moment de sa publication ; toutefois, le contenu relatif aux fonctions et caractéristiques de la machine peut être modifié sans préavis. Pour toute information supplémentaire, consultez le guide d'utilisation et d'entretien de la machine.

Pour plus d'informations sur la durabilité en action et notre progression, visitez la page <https://www.caterpillar.com/en/company/sustainability>.

## Moteur

- Le Moteur C9.3B Cat® est conforme aux normes d'émissions MAR-1 pour le Brésil et ONO CEE R96 Stage IIIA, équivalentes aux normes Tier 3 de l'EPA pour les États-Unis et Stage IIIA pour l'Union européenne.
  - Les moteurs Cat sont compatibles avec le carburant diesel mélangé avec les carburants suivants à émissions réduites de carbone jusqu'à :
    - ✓ biodiesel 100 % EMAG (ester méthylique d'acide gras)\*
    - ✓ 100 % de diesel renouvelable, carburants HVO (huile végétale hydrotraitée) et GTL (gaz à liquide)Référez – vous aux directives pour une application réussie. Veuillez contacter votre concessionnaire Cat ou référez-vous à la publication spéciale SEBU6250 Caterpillar Machine Fluids Recommendations (Recommandations relatives aux liquides des équipements Caterpillar).
- \*Pour l'utilisation de mélanges supérieurs à 20 % de biodiesel, consultez votre concessionnaire Cat.

## Système de climatisation

- Le système de climatisation de cette machine contient du gaz réfrigérant fluoré à effet de serre R134a (potentiel de réchauffement climatique = 1 430). Le système contient 1,36 kg (2,99 lb) de réfrigérant, soit un équivalent CO<sub>2</sub> de 1946 tonnes métriques (2 145 tonnes)

## Peinture

- Selon les meilleures connaissances existantes, la concentration maximale admise, mesurée en ppm, des métaux lourds suivants dans la peinture est comme suit :
  - Barium < 0,01 %
  - Cadmium < 0,01 %
  - Chrome < 0,01 %
  - Plomb < 0,01 %

## Performances acoustiques

Niveau de pression acoustique (ISO 6396:2008) – 80 dB(A)

Niveau de puissance acoustique (ISO 6395:2008) – 115 dB(A)

Niveau de pression acoustique (ISO 6396:2008) – 78 dB(A)\*

Niveau de puissance acoustique (ISO 6395:1988) – 112 dB(A)\*

- \*Pour les machines soumises aux réglementations régionales applicables de l'Ukraine et des pays qui adoptent les « Directives UE » ; et pour les machines équipées de l'ensemble d'insonorisation.
- Mesures effectuées à 70 % de la vitesse maximale du ventilateur de refroidissement du moteur, avec les portes, les vitres et la cabine correctement fermées.
- Les niveaux sonores répertoriés ci-dessus comprennent l'incertitude de mesure et l'incertitude due à la variation de la production.
- Le port de protections auditives peut s'avérer nécessaire lorsque le conducteur travaille dans une cabine ouverte (qui n'est pas correctement entretenue ou dont les portes/vitres sont ouvertes) pendant de longues périodes ou dans un environnement bruyant.

## Huiles et liquides

- L'usine Caterpillar effectue un remplissage de liquides de refroidissement à base d'éthylène glycol. L'antigel/le liquide de refroidissement pour moteur diesel Cat (DEAC) et le liquide de refroidissement longue durée Cat (ELC) peuvent être recyclés. Consultez votre concessionnaire Cat pour de plus amples informations.
- Cat Bio HYDO Advanced est une huile hydraulique biodégradable approuvée par le label écologique de l'UE.
- La présence d'autres liquides est probable ; consultez le Guide d'utilisation et d'entretien ou le Guide de montage et d'application pour connaître tous les liquides conseillés et les intervalles d'entretien requis.

## Fonctionnalités et technologies

- Les fonctionnalités et technologies suivantes peuvent permettre de réaliser des économies de carburant et contribuer à la réduction des émissions. Ces fonctionnalités peuvent varier. Pour de plus amples informations, veuillez consulter votre concessionnaire Cat.
  - Jusqu'à 11 % en plus de matériau déplacé par heure par rapport au modèle D7R
  - La transmission entièrement automatique à 4 rapports est constamment ajustée pour une efficacité optimale
  - Les fonctions de la technologie Assist aident les conducteurs à travailler plus rapidement et avec plus de précision pour économiser du temps, des matériaux et du carburant
  - Augmentez votre productivité jusqu'à 50 % avec les technologies Cat comme Cat Grade avec Slope Assist et Cat Grade 3D
  - Mises à jour flash à distance et Dépistage des pannes à distance

## Recyclage

- Les matériaux intégrés aux machines sont classifiés comme suit avec un pourcentage pondéral approximatif. En raison des variations de configurations produit, les valeurs suivantes du tableau peuvent varier.

Type de matériau	Pourcentage pondéral
Acier	81,94 %
Fer	7,19 %
Métal non ferreux	1,79 %
Métal mixte	0,18 %
Métal mixte et non métal	1,94 %
Plastique	0,37 %
Caoutchouc	0,37 %
Mixte non métallique	0,04 %
Liquide	0,59 %
Autre	0,29 %
Non classifié	5,30 %
Total	100 %

- Une machine avec un taux de recyclabilité plus élevé garantira un usage plus efficace des ressources naturelles précieuses et elle renforcera la valeur de fin de vie du produit. Conformément à la norme ISO 16714 (Engins de terrassement – Recyclage et valorisation – Terminologie et méthode de calcul), le taux de recyclabilité se définit comme le pourcentage en masse (fraction, en pourcentage, de la masse) de la nouvelle machine potentiellement capable d'être recyclée et/ou réutilisée. Toutes les pièces de la nomenclature sont d'abord évaluées par type de composant d'après une liste des composants définie par la norme ISO 16714 et les normes japonaises CEMA (Construction Equipment Manufacturers Association). Les pièces restantes sont de nouveau évaluées en termes de recyclabilité en fonction du type de matériau. En raison des variations de configurations produit, la valeur suivante du tableau peut varier.

Recyclabilité – 98 %



# Chargeuse à Chaînes pour le traitement des déchets **D7**

**Le pack de traitement des déchets offre des fonctionnalités supplémentaires pour aider à protéger la machine et le conducteur dans les applications de déchets difficiles. Des protections spécialisées, des barres de décrottage et des joints d'étanchéité contribuent à protéger la machine contre les chocs, l'emballage et les débris en suspension dans l'air.**

## **Entièrement automatique, performances nouvelle génération**

- Harnaché avec plus de poids et plus de puissance que le modèle D7R.
- La transmission powershift à quatre vitesses entièrement automatique s'ajuste constamment pour une efficacité et une puissance au sol optimales sans entrée supplémentaire du conducteur.
- Le barbotin surélevé vous offre une meilleure conduite et un excellent équilibre ainsi qu'une force de pénétration supérieure.

## **Protection supplémentaire de la machine**

- L'option de cabine pour applications générant beaucoup de débris est dotée de portes en polycarbonate résistant aux chocs et de fenêtres à double vitrage, éliminant le besoin d'installer des grilles de porte.
- Le préfiltre à air motorisé permet de conserver l'air de la cabine plus sain et pressurisé pour un meilleur confort du conducteur.
- Une protection du réservoir de carburant et des blindages inférieurs et extra-robustes contribuent à protéger les principaux composants de la machine.
- L'étanchéité interne maintient les déchets à l'écart des compartiments intérieurs.
- La barre de décrottage arrière aide à protéger contre les déchets qui montent sur les rails.
- Les réducteurs protégés offrent une protection supplémentaire contre l'emballage et les chocs.
- 12 feux à diode protégés de qualité optimale éclairent la zone de travail.

## **Facilité d'entretien**

- Circuit de refroidissement conçu pour les environnements contenant une grande quantité de débris, avec un ventilateur à sens de marche inversé automatique et des fentes afin de faciliter l'accès pour le nettoyage.
- Radiateur résistant aux déchets avec 6 ailettes par pouce réduisant les bourrages.
- L'option de plancher de cabine à accès rapide permet un accès sans outil à l'ouverture de la tôle de plate-forme.
- Des écrans thermiques laminés sur le moteur et un post-traitement (le cas échéant) offrent une protection thermique supplémentaire dans les applications générant beaucoup de débris.
- Alternateur caréné et hermétique pour une plus longue durée de vie.
- Le préfiltre du moteur fournit un air plus sain au groupe motopropulseur.

## **Des machines sur mesure**

- Les lames pour décharge sanitaire sont équipées d'un rack à déchets pour augmenter la capacité de production lorsque la machine travaille dans des matériaux légers comme des déchets.
- Une plaque d'usure allonge la durée de vie des lames.
- Le train de roulement extra-robuste longue durée (HDXL) comprend des pignons fous étanches et protégés par du Kevlar® pour éviter que des débris tels que du fil, de la ficelle ou des sacs en plastique ne s'enroulent dans les joints.
- Les bagues à emmanchement serré et la retenue positive de la goupille (PPR2) sont particulièrement bien adaptées aux applications à impact (forestières, déchets, roche ou creusement de tranchées en V).
- La chaîne à trou central facilite l'éjection des débris.



# Spécifications du D7 avec chargeuse à chaînes pour le traitement des déchets

## Moteur

Modèle de moteur	C9.3B Cat®	
Émissions	Normes sur les émissions MAR-1 (Brésil) et ONU CEE R96 Stage IIIA, équivalentes aux normes Tier 3 de l'EPA (États-Unis)/Stage IIIA (Union européenne)	
Groupe motopropulseur	Entièrement automatique à 4 rapports	
Puissance nette (2 200 tr/min)		
ISO 9249/SAE J1349	197 kW	265 hp
ISO 9249 (DIN)	268 mhp	
Puissance du moteur (1 400 tr/min)		
ISO 14396	230 kW	309 hp
ISO 14396 (DIN)	313 mhp	
Alésage	115,0 mm	4,5 in
Course	149,0 mm	5,9 in
Cylindrée	9,3 l	567 in <sup>3</sup>

- La puissance nette annoncée désigne la puissance disponible au volant lorsque le moteur est équipé d'un ventilateur, d'un filtre à air, d'un module d'émissions propres et d'un alternateur.
- La puissance annoncée est testée selon les normes spécifiques en vigueur au moment de la fabrication.
- Aucun détarage n'est nécessaire jusqu'à 3 078 m (10 100 ft) d'altitude, au-delà, le détarage est automatique.
- Les moteurs Cat sont compatibles avec le carburant diesel mélangé avec les carburants suivants à émissions réduites de carbone jusqu'à :

- ✓ biodiesel 100 % EMAG (ester méthylique d'acide gras)\*
- ✓ 100 % de diesel renouvelable, carburants HVO (huile végétale hydrotraitée) et GTL (gaz à liquide)

Référez-vous aux directives pour une application réussie. Veuillez contacter votre concessionnaire Cat ou référez-vous à la publication spéciale SEBU6250 Caterpillar Machine Fluids Recommendations (Recommandations relatives aux liquides des équipements Caterpillar).

\*Pour l'utilisation de mélanges supérieurs à 20 % de biodiesel, consultez votre concessionnaire Cat.

## Capacités en liquides et capacités de remplissage

Réservoir de carburant	624 l	164,8 US gal
Circuit de refroidissement	62 l	16,3 US gal
Carter moteur	28 l	7,4 gal
Groupe motopropulseur	187 l	49,4 US gal
Châssis porteurs standard/LGP (chacun)	85-96 l	22,4-25,3 US gal
Réducteurs (chacun)	13 l	3,4 US gal
Circuit hydraulique	144 l	38 US gal

## Commandes hydrauliques – Pressions

Pression en ordre de marche maximale de l'équipement	31 000 kPa	4 496 psi
Pression en ordre de marche maximale de direction	38 000 kPa	5 510 psi

## Commandes hydrauliques – Pompe

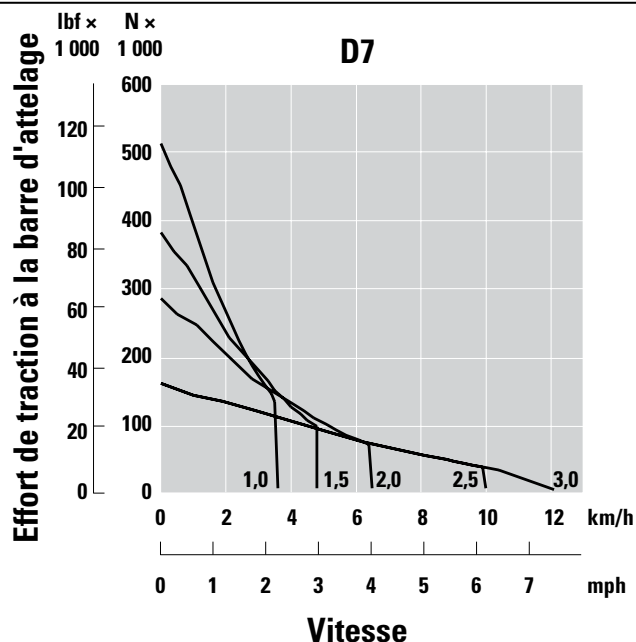
Sortie de pompe (régime moteur de 1 900 tr/min *)		
Équipement	220 l/min	58 US gal/min
Direction	267 l/min	70 US gal/min
Ventilateur	56 l/min	15 US gal/min
Débit du vérin de levage	220 l/min	58 US gal/min
Débit du vérin d'inclinaison	170 l/min	45 US gal/min
Débit du vérin de ripper	220 l/min	58 US gal/min

\*Le régime du moteur varie en fonction de la charge et de la vitesse de translation. Régime maxi à vide/faible charge de travail affichée.

## Transmission

Marche avant 1,0	3,5 km/h	2,2 mph
Marche avant 1,5	4,8 km/h	3,0 mph
Marche avant 2,0	6,4 km/h	4,0 mph
Marche avant 2,5	9,0 km/h	5,6 mph
Marche avant 3,0	11,4 km/h	7,1 mph
Marche arrière 1,0	3,5 km/h	2,2 mph
Marche arrière 1,5	4,8 km/h	3,0 mph
Marche arrière 2,0	6,3 km/h	3,9 mph
Marche arrière 2,5	8,5 km/h	5,3 mph
Marche arrière 3,0	11,4 km/h	7,1 mph

## Effort de traction à la barre d'attelage





# Spécifications du D7 avec chargeuse à chaînes pour le traitement des déchets

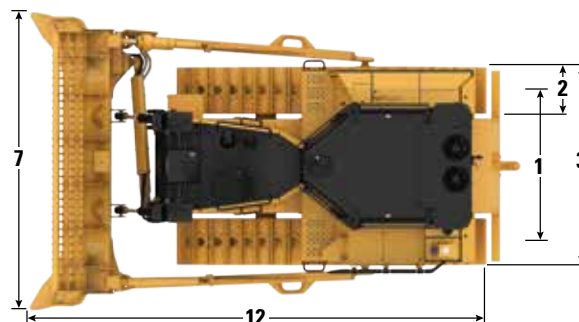
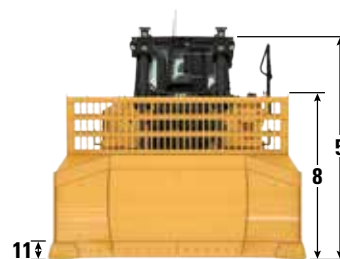
## Tracteur à chaînes pour traitement des déchets D7

Poids en ordre de marche*	28 140 kg	62 035 lb
Poids en ordre d'expédition**	24 026 kg	52 969 lb
Pression au sol (ISO 16754)	68,3 kPa	9,9 psi
Train de roulement	41 sections avec 7 galets inférieurs protégés	
<b>1</b> Voie des chaînes	1,98 m	78 in
<b>2</b> Largeur du patin (standard)	0,61 m	24 in
<b>3</b> Largeur du tracteur (sans tourillons)	2,59 m	102 in
<b>4</b> Longueur de chaîne au sol	2,97 m	117 in
Surface de contact au sol (ISO 16754)	4,05 m <sup>2</sup>	6 274 in <sup>2</sup>
Hauteur de l'arête (service modéré)	0,07 m	2,9 in
Garde au sol	0,44 m	17,4 in
<b>5</b> Hauteur de la machine***	3,43 m	134,9 in
<b>6</b> Longueur du tracteur de base	4,66 m	183,4 in
Avec barre de décrochage, à ajouter	450,5 mm	17,7 in

\*Le poids en ordre de marche comprend la lame pour décharge sanitaire, les lubrifiants, le liquide de refroidissement, le réservoir de carburant plein, la cabine ROPS/FOPS, le caisson de décrochage arrière et un contrepoids, ainsi que le poids d'un conducteur de 75 kg (165 lb).

\*\*Le poids d'expédition comprend les vérins de levage de la lame, les lubrifiants, le liquide de refroidissement, 10 % de carburant, la cabine à cadre ROPS/FOPS, un caisson de décrochage arrière et un contrepoids.

\*\*\*Hauteur de la machine de la pointe de l'arête au sommet de l'antenne Product Link. Pour les arceaux, ajoutez 64 mm (2,5 in) à la hauteur totale de la machine. En cas de service intensif, ajoutez 9 mm (0,4 in). L'installation de Cat Grade avec des antennes 3D n'entraîne pas d'augmentation de la hauteur de la machine.



## Lames

Configuration	Décharge sanitaire SU		Décharge sanitaire U	
Capacité (ISO 9246)	17,74 m <sup>3</sup>	23,2 yd <sup>3</sup>	19,34 m <sup>3</sup>	25,3 yd <sup>3</sup>
<b>7</b> Largeur avec embouts	3,64 m	143,3 in	3,93 m	154,6 in
Largeur sans embouts	3,51 m	138,0 in	3,78 m	149,0 in
<b>8</b> Hauteur	2,50 m	98,4 in	2,45 m	96,4 in
<b>9</b> Profondeur d'excavation	0,58 m	22,8 in	0,58 m	22,8 in
<b>10</b> Hauteur de levage	1,21 m	47,8 in	1,21 m	47,8 in
<b>11</b> Cavage maximal au coin de la lame	0,52 m	20,4 in	0,56 m	22,2 in
Angle de cavage maximal	8,5°		8,5°	
Ajustement de l'inclinaison	± 3,5°		± 3,5°	
<b>12</b> Longueur de la machine avec lame	5,78 m	227,4 in	6,01 m	237,4 in
Poids de la lame (lame + bras de poussée montés)	4 050 kg	8 910 lb	4 303 kg	9 467 lb

Les lames de coupe FirstCut™ Cat sont disponibles pour les lames semi-universelles (SU). Les lames FirstCut augmentent la pénétration dans les sols compacts, rocheux ou gelés, avec un poids de charge utile jusqu'à 35 % plus élevé et une productivité jusqu'à 17 % supérieure. Pour plus d'informations sur les autres avantages, veuillez consulter votre concessionnaire Cat.

# Spécifications du D7 avec chargeuse à chaînes pour le traitement des déchets

## Chargeuse à chaînes pour le traitement des déchets LGP D7

Poids en ordre de marche*	32 557 kg	71 775 lb
Poids en ordre d'expédition**	27 831 kg	61 356 lb
Pression au sol (ISO 16754)	53,8 kPa	7,8 psi
Train de roulement	43 sections avec 9 galets inférieurs	
<b>1</b> Voie des chaînes	2,24 m	88 in
<b>2</b> Largeur du patin (standard)	0,91 m	36 in
<b>3</b> Largeur du tracteur (sans tourillons)	3,15 m	124 in
<b>4</b> Longueur de chaîne au sol	3,20 m	126 in
Surface de contact au sol (ISO 16754)	6,47 m <sup>2</sup>	10 036 in <sup>2</sup>
Hauteur de l'arête (service modéré)	0,07 m	2,9 in
Garde au sol	0,44 m	17,5 in
<b>5</b> Hauteur de la machine***	3,43 m	135,0 in
<b>6</b> Longueur du tracteur de base	4,66 m	183,4 in

\*Le poids en ordre de marche comprend la lame droite pour décharge sanitaire, les lubrifiants, le liquide de refroidissement, le réservoir de carburant plein, la cabine à cadre ROPS/FOPS, le caisson de décrochage arrière et un contrepoids, ainsi que le poids d'un conducteur de 75 kg (165 lb).

\*\*Le poids d'expédition comprend les vérins de levage de la lame, les lubrifiants, le liquide de refroidissement, 10 % de carburant, la cabine à cadre ROPS/FOPS, un caisson de décrochage arrière et un contrepoids.

\*\*\*Hauteur de la machine de la pointe de l'arête au sommet de l'antenne Product Link. Pour les arceaux, ajoutez 64 mm (2,5 in) à la hauteur totale de la machine. En cas de service intensif, ajoutez 9 mm (0,4 in). L'installation de Cat Grade avec des antennes 3D n'entraîne pas d'augmentation de la hauteur de la machine.

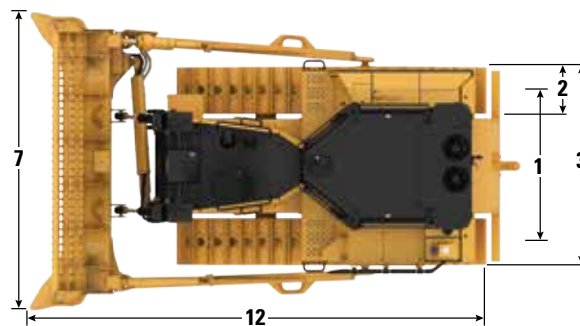
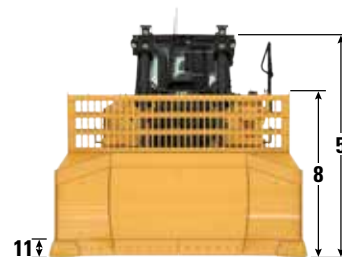


Illustration d'une chargeuse à chaînes pour le traitement des déchets standard

## Lames

Configuration	Décharge sanitaire semi-universelle (SU)		S LGP pour décharge sanitaire	
Capacité (ISO 9246)	20,5 m <sup>3</sup>	26,9 yd <sup>3</sup>	16,7 m <sup>3</sup>	21,8 yd <sup>3</sup>
<b>7</b> Largeur avec embouts	3,93 m	154,6 in	4,31 m	169,8 in
Largeur sans embouts	3,78 m	149,0 in	4,15 m	163,0 in
<b>8</b> Hauteur	1,91 m	75,1 in	2,35 m	92,5 in
<b>9</b> Profondeur d'excavation	0,58 m	22,8 in	0,58 m	22,8 in
<b>10</b> Hauteur de levage	1,21 m	47,8 in	1,21 m	47,8 in
<b>11</b> Cavage maximal au coin de la lame	0,51 m	19,9 in	0,51 m	19,9 in
Angle de cavage maximal	7,0°		7,0°	
Ajustement de l'inclinaison	± 3,5°		± 3,5°	
<b>12</b> Longueur de la machine avec lame	5,79 m	227,8 in	5,50 m	216,4 in
Poids de la lame (lame + bras de poussée montés)	3 500 kg	7 700 lb	4 371 kg	9 635 lb

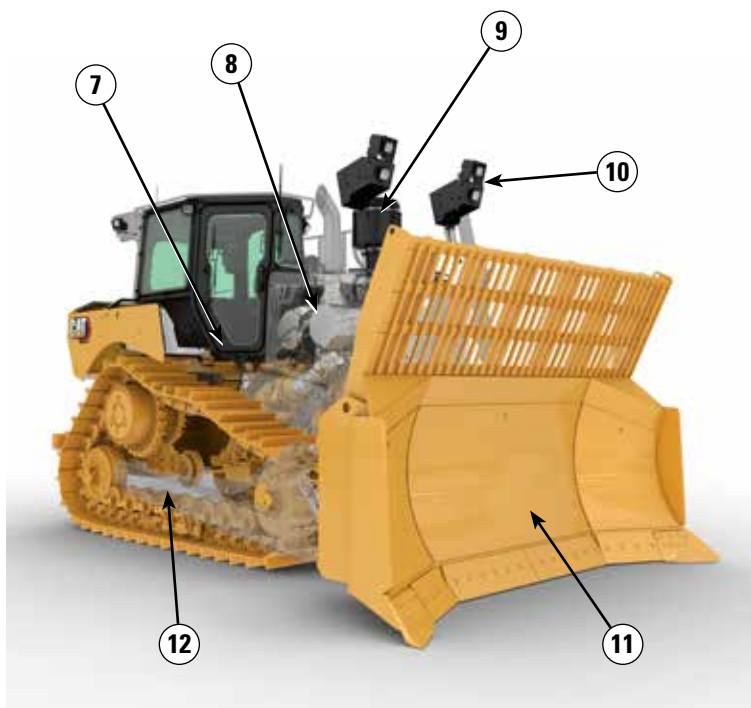
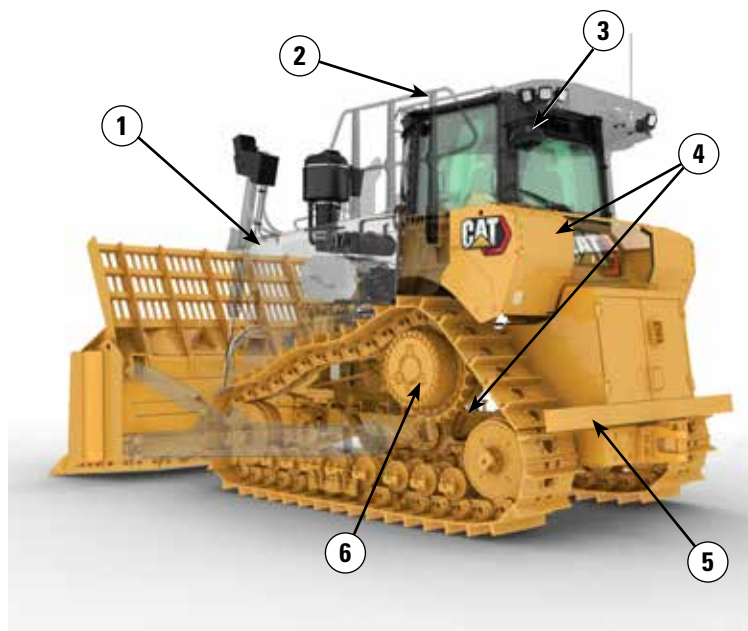
Les lames de coupe FirstCut™ Cat sont disponibles pour les lames semi-universelles (SU). Les lames FirstCut augmentent la pénétration dans les sols compacts, rocheux ou gelés, avec un poids de charge utile jusqu'à 35 % plus élevé et une productivité jusqu'à 17 % supérieure. Pour plus d'informations sur les autres avantages, veuillez consulter votre concessionnaire Cat.

Certaines fonctionnalités et configurations peuvent ne pas être disponibles dans tous les secteurs. Veuillez contacter votre concessionnaire Cat.

# Spécifications du D7 avec chargeuse à chaînes pour le traitement des déchets

## Caractéristiques de la chargeuse à chaînes pour le traitement des déchets D7

- 1) Circuit de refroidissement conçu pour les applications générant beaucoup de débris, avec un ventilateur à inversion de sens de marche automatique et des fentes afin de faciliter l'accès pour le nettoyage. Radiateur résistant aux déchets avec 6 ailettes par pouce réduisant les bourrages.
- 2) L'option de cabine pour applications générant beaucoup de débris est dotée de portes en polycarbonate résistant aux chocs et de fenêtres à double vitrage, éliminant le besoin d'installer des grilles de porte.
- 3) Le préfiltre à air motorisé recommandé permet de conserver l'air de la cabine plus sain et pressurisé pour un meilleur confort du conducteur.
- 4) Une protection du réservoir de carburant et des blindages inférieurs et extra-robustes contribuent à protéger les principaux composants de la machine. L'étanchéité interne maintient les déchets à l'écart des compartiments intérieurs.
- 5) La barre de décrochage arrière aide à empêcher la remontée des déchets jusqu'aux chaînes.
- 6) Les réducteurs protégés offrent une protection supplémentaire contre l'emballement et les chocs.



- 7) L'option de plancher de cabine à accès rapide permet un accès sans outil à l'ouverture de la tôle de plate-forme.
- 8) Des écrans thermiques laminés sur le moteur et un post-traitement (le cas échéant) offrent une protection thermique supplémentaire dans les applications générant beaucoup de débris. Alternateur caréné et hermétique pour une plus longue durée de vie.
- 9) Le préfiltre du moteur fournit un air plus sain groupe motopropulseur.
- 10) 12 feux à diode de qualité optimale éclairent la zone de travail.
- 11) Les lames pour décharge sanitaire sont équipées d'un rack à déchets pour augmenter la capacité de production lorsque la machine travaille dans des matériaux légers comme des déchets. Une plaque d'usure allonge la durée de vie des lames.

### 12) Train de roulement pour traitement des déchets

- Le train de roulement extra-robuste longue durée (HDXL) comprend des pignons fous étanches et protégés par du Kevlar® pour éviter que des débris tels que du fil, de la ficelle ou des sacs en plastique ne s'enroulent dans les joints.
- Les bagues à emmanchement serré et la retenue positive de la goupille (PPR2) sont particulièrement bien adaptées aux applications à impact (forestières, déchets, roche ou creusement de tranchées en V).
- La chaîne à trou central facilite l'éjection des débris.

# Spécifications du D7 avec chargeuse à chaînes pour le traitement des déchets

## Patins de chaîne – Extra-robuste pour une durée de vie prolongée (HDXL)

Certains patins de chaîne peuvent être indisponibles selon les régions. Veuillez contacter votre concessionnaire Cat pour obtenir de plus amples informations.

	Standard – 41 sections			LGP – 43 sections	
	560 mm (22 in)	610 mm (24 in)	660 mm (26 in)	760 mm (30 in)	915 mm (36 in)
Service modéré			✓		✓
Service intensif	✓	✓	✓		✓
Service intensif, trapézoïdal		✓		✓	✓

## Dimensions - Equipements arrière

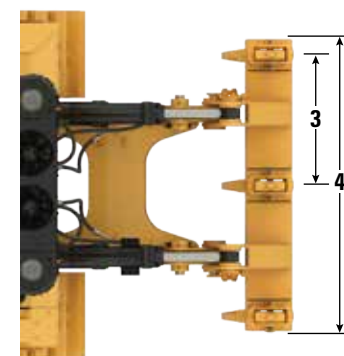
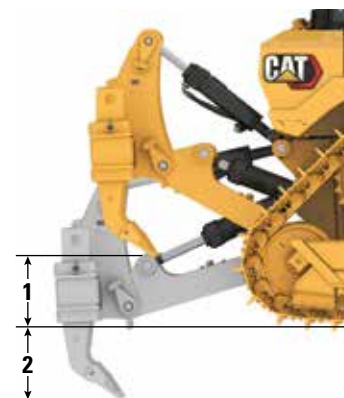
Ajoutez les éléments suivants à la longueur totale de la machine lorsque ces équipements arrière sont installés.

Barre d'attelage		Treuil		Ripper		Caisson de décrochage pour déchets	
276 mm	10,8 in	749,7 mm	29,5 in	1 570 mm	61,8 in	450,5 mm	17,7 in

## Ripper

Type	À parallélogramme réglable	
Poids avec trois dents	3 607 kg	8 091 lb
Poids avec une dent	3 307 kg	7 431 lb
<b>4</b> Largeur de traverse	2 210 mm	87 in
Section transversale de la traverse	343 × 279 mm	13,5 × 11 in
<b>1</b> Hauteur de déversement maximale en position relevée (pointe de dent)	748 mm	29,4 in
<b>2</b> Pénétration maximale	757 mm	29,8 in
<b>3</b> Nombre de poches	3	
Force de pénétration maximale	8 664 kg	19 100 lb
Force d'extraction maximale	17 138 kg	38 513 lb

Type	À parallélogramme fixe	
Poids avec trois dents	3 539 kg	7 802 lb
Poids avec une dent	3 239 kg	7 141 lb
<b>4</b> Largeur de traverse	2 210 mm	87 in
Section transversale de la traverse	343 × 279 mm	13,5 × 11 in
<b>1</b> Hauteur de déversement maximale en position relevée (pointe de dent)	748 mm	29,4 in
<b>2</b> Pénétration maximale	757 mm	29,8 in
<b>3</b> Nombre de poches	3	
Force de pénétration maximale	8 664 kg	19 100 lb
Force d'extraction maximale	17 138 kg	38 513 lb





# Spécifications du D7 avec chargeuse à chaînes pour le traitement des déchets

## Normes

### Cadre ROPS/FOPS

- Le cadre ROPS (Rollover Protective Structure, cadre de protection en cas de retournement) proposé par Caterpillar sur cette machine est conforme aux normes ROPS ISO 3471:2008.
- Le cadre FOPS (cadre de protection contre les chutes d'objets) est conforme à la norme ISO 3449:2005 Niveau II.

### Freins

- Les freins sont conformes à la norme ISO 10265:2008.

### Niveaux sonores

- Le niveau de puissance acoustique dynamique déclaré correspond à 115 dBA quand la norme « ISO 6395:2008 » est utilisée pour mesurer la valeur d'une machine. La mesure a été effectuée à 70 % de la vitesse maximale du ventilateur de refroidissement du moteur. Le niveau sonore peut varier en fonction de la vitesse du ventilateur de refroidissement du moteur.
  - Le niveau de pression acoustique dynamique correspond à 80 dBA quand la norme « ISO 6396:2008 » est utilisée pour mesurer la valeur dans une cabine fermée. La mesure a été effectuée à 70 % de la vitesse maximale du ventilateur de refroidissement du moteur. Le niveau sonore peut varier en fonction de la vitesse du ventilateur de refroidissement du moteur. La cabine était correctement montée et entretenue. Les mesures ont été effectuées avec les portes et les fenêtres de la cabine fermées.
  - Les niveaux sonores répertoriés ci-dessus comprennent l'incertitude de mesure et l'incertitude due à la variation de la production.
  - Le port de protections auditives peut s'avérer nécessaire lorsque l'on travaille dans un poste de conduite ouvert pendant des périodes prolongées, dans un environnement bruyant ou dans une cabine mal entretenue.
  - Une configuration avec insonorisation qui offre des niveaux sonores intérieurs et extérieurs réduits et conforme aux exigences de niveau sonore de la norme MAR-1 Brésil est disponible.
- Informations relatives aux niveaux sonores des machines destinées aux pays de l'Union européenne et aux pays adoptant les « Directives de l'Union européenne »**
- Selon équipement, l'étiquette d'homologation est utilisée pour vérifier l'homologation du niveau sonore de la machine conformément aux exigences de l'Union européenne. La valeur figurant sur l'étiquette indique le niveau de puissance acoustique ( $L_{WA}$ ) garanti de 112 dBA au moment de la fabrication selon les mesures spécifiées dans la norme « 2000/14/CE ».
  - Le niveau de pression acoustique dynamique correspond à 78 dBA quand la norme « ISO 6396:2008 » est utilisée pour mesurer la valeur dans une cabine fermée. La mesure a été effectuée à 70 % de la vitesse maximale du ventilateur de refroidissement du moteur. Le niveau sonore peut varier en fonction de la vitesse du ventilateur de refroidissement du moteur. La cabine était correctement montée et entretenue. Les mesures ont été effectuées avec les portes et les fenêtres de la cabine fermées.
  - Les niveaux sonores répertoriés ci-dessus comprennent l'incertitude de mesure et l'incertitude due à la variation de la production.
  - Le port de protections auditives peut s'avérer nécessaire lorsque l'on travaille dans un poste de conduite ouvert pendant des périodes prolongées, dans un environnement bruyant ou dans une cabine mal entretenue.

## Informations relatives aux niveaux sonores des machines destinées aux pays de l'Union économique eurasiatique

- Le niveau de puissance acoustique dynamique déclaré correspond à 115 dBA quand la norme « ISO 6395:2008 » est utilisée pour mesurer la valeur d'une machine. La mesure a été effectuée à 70 % de la vitesse maximale du ventilateur de refroidissement du moteur. Le niveau sonore peut varier en fonction de la vitesse du ventilateur de refroidissement du moteur.
- Le niveau de pression acoustique dynamique correspond à 80 dBA quand la norme « ISO 6396:2008 » est utilisée pour mesurer la valeur dans une cabine fermée. La mesure a été effectuée à 70 % de la vitesse maximale du ventilateur de refroidissement du moteur. Le niveau sonore peut varier en fonction de la vitesse du ventilateur de refroidissement du moteur. La cabine était correctement montée et entretenue. Les mesures ont été effectuées avec les portes et les fenêtres de la cabine fermées.
- Les niveaux sonores répertoriés ci-dessus comprennent l'incertitude de mesure et l'incertitude due à la variation de la production.
- Le port de protections auditives peut s'avérer nécessaire lorsque l'on travaille dans un poste de conduite ouvert pendant des périodes prolongées, dans un environnement bruyant ou dans une cabine mal entretenue.

## Filtration de cabine avancée

### Cabine du conducteur

- Les conduits CVC répartis avec contrôle automatique de la température et de la vitesse de la soufflerie assurent un confort optimal pour le conducteur, avec moins d'intervention de la part de l'utilisateur.
- Réduction de l'entretien du noyau du condenseur avec des ventilateurs à sens de marche inversé automatique.
- La filtration avancée de l'habitacle Cat est fournie de série.

### Filtration de cabine avancée Cat

- Protection de l'opérateur contre les particules respirables (taille de 0,3 à 10 microns).
- Cabine pressurisée en permanence (conforme aux normes américaines sur la silice).
- Entretien réduit grâce à des filtres haute efficacité à durée de vie plus longue.
- Protection de tous les composants de la cabine : électronique, etc.
- Contribue à répondre aux exigences du tableau 1 du règlement de l'administration américaine de la santé et de la sécurité au travail sur la silice pour les cabines de conduite.
- Offres de filtres à plusieurs niveaux pour une amélioration de l'efficacité au besoin. Communiquez avec le concessionnaire Cat pour en connaître la disponibilité.
  - MERV 16 - Équipement standard
  - HEPA
  - Charbon actif + HEPA
  - ABEK1 + HEPA

## Circuit de climatisation

Le système de climatisation de cette machine contient du gaz réfrigérant fluoré à effet de serre R134a (potentiel de réchauffement climatique = 1 430). Le système contient 1,36 kg de réfrigérant, soit un équivalent CO<sub>2</sub> de 1,946 tonnes métriques.

# Spécifications du D7 avec chargeuse à chaînes pour le traitement des déchets

## Caractéristiques technologiques du tracteur

Les fonctions technologiques d'assistance permettent aux conducteurs présentant des niveaux d'expérience différents de réaliser le travail plus rapidement et plus précisément. Les offres Grade et Command contribuent à améliorer votre productivité, votre efficacité et la sécurité sur le chantier.

Les cabines Premium et pour applications générant beaucoup de débris sont prééquipées pour une commande de nivellement de tiers. Elles sont équipées d'une interface CAN, de passages pour les faisceaux et de dispositifs de montage, qui facilitent l'installation du système de commande de nivellement de votre choix.

### ARO avec ensemble Assist

Option de prééquipement (ARO)	ARO fournit les dispositions de câblage et de montage permettant au concessionnaire d'installer Grade 3D, AccuGrade, UTS ou d'autres systèmes de commande de nivellement.
Cat Grade avec Slope Assist™	Slope Assist permet de conserver automatiquement la position préétablie de la lame sans signal GNSS/GPS, aucun matériel ni logiciel supplémentaire n'est requis. Pour les machines équipées du système 3D, les conducteurs peuvent facilement commuter entre la fonction 3D entièrement automatisée et Slope Assist.
Steer Assist	Steer Assist automatise la direction inclinables des chaînes et de la lame. Cette fonction permet de réduire la fatigue du conducteur en maintenant automatiquement la translation en ligne droite en présence de faibles charges ou de charges élevées sur un terrain plat et des pentes transversales. Aucun système de positionnement par satellite/GPS n'est requis.
Lame stable	La lame stable fonctionne facilement selon les entrées du conducteur pour vous aider à produire une surface plus lisse lors d'une utilisation manuelle.
Slope Indicate (Indicateur de pente)	La fonction Indication de la pente est intégrée à l'affichage principal de la machine et affiche la pente latérale et les pentes ascendantes/descendantes pour aider les conducteurs lors du travail sur pente.
Moniteur de charge de la lame	Le moniteur de charge des lames vous donne un retour d'information en temps réel sur la charge réelle par rapport à la charge optimale des lames, sur la base des conditions de votre terrain. Surveillance de façon active la charge de la machine et le glissement des chaînes afin d'aider le conducteur à atteindre une capacité de poussée optimale. <sup>1</sup>
Commande de traction	La commande de traction réduit automatiquement le glissement des chaînes pour un gain de temps, une économie de carburant et une réduction de l'usure des chaînes. <sup>1</sup>
AutoCarry™	AutoCarry automatise le levage de la lame pour aider le conducteur à maintenir une charge de lame constante et réduire le glissement des chaînes. <sup>1</sup>

### Grade 3D avec ensemble Assist

Comprenant toutes les fonctions de l'ARO avec l'ensemble Assist répertorié ci-dessus, plus :

Cat Grade avec 3D	Cat Grade 3D intégrée en usine utilise le GNSS/GPS pour commander la lame et permettre ainsi au conducteur d'exécuter les plans de conception plus rapidement. Les antennes à profil surbaissé sont intégrées au toit de la cabine et les récepteurs GNSS/GPS sont montés à l'intérieur de la cabine pour offrir une meilleure protection.
Steer Assist 3D	Suit automatiquement les lignes de guidage des plans de conception du chantier (ou conceptions Infield) en présence de faible charge ou de charge élevée. <sup>2</sup>
Affichage Grade à écran tactile spécifique	La nouvelle interface conducteur Grade en couleurs est plus intuitive et plus facile à utiliser. L'écran tactile de 254 mm (10 in) utilise une plate-forme Android OS et fonctionne comme un smartphone.

### Commande à distance/Cat Command

Cabine prééquipée pour une commande à distance	Les cabines Premium et pour applications générant beaucoup de débris sont prééquipées en usine pour une commande à distance avec un connecteur externe permettant au concessionnaire d'installer le système de commande à distance Cat Command.
Commande de refoulement <sup>2</sup> (en option)	La technologie de commande à distance Cat Command permet une totale maniabilité de la lame de refoulement, à une distance sûre, lors de travaux dans des environnements potentiellement dangereux. Command propose au choix des consoles dans le champ de vision ou des postes de conduite longue distance (hors du champ de vision).

<sup>1</sup>Fonction non opérationnelle à l'intérieur ou dans des zones dans lesquelles un signal GNSS/GPS n'est pas disponible.

<sup>2</sup>Nécessite l'installation d'un équipement activé par logiciel (SEA) en l'absence de configuration en usine.

**Nota :** Les technologies Grade et Assist, à l'exception des fonctions Indication de la pente, Moniteur de la charge de la lame et Commande de traction, ne sont pas compatibles avec des lames orientables ou des lames spéciales distribuées par Cat Work Tools. Veuillez contacter votre concessionnaire Cat pour plus d'informations.



# Équipement standard et options du D7 avec chargeuse à chaînes pour le traitement des déchets

## Équipement standard et options

L'équipement de série et les options peuvent varier. Pour de plus amples informations, veuillez consulter votre concessionnaire Cat.

	Essieu	En option		Essieu	En option
<b>GROUPE MOTOPROPULSEUR</b>			<b>TECHNOLOGIE CAT (suite)</b>		
Moteur diesel C9.3B Cat	✓		Mises à jour à distance/Dépistage des pannes à distance	✓	
Transmission entièrement automatique à 4 vitesses avec diviseur de couple à embrayage à verrouillage (LUC)	✓		Connectivité Grade		✓
Refroidisseur d'admission air-air (ATAAC)	✓		ID conducteur		✓
Radiateur à plaques à barres d'aluminium	✓		Sécurité de la machine – Mot de passe	✓	
Direction différentielle avec pompe hydraulique spécifique	✓		Sécurité de la machine – Bluetooth		✓
<b>Préfiltre à air du moteur avec écran et éjection de la poussière</b>	+		Prééquipement pour commande à distance		✓
<b>Moteur avec écran thermique</b>	+		Cat Command for Dozing		✓
Coupure de ralenti du moteur		✓	<b>POSTE DE CONDUITE</b>		
Liquide de refroidissement longue durée	✓		<b>Cabine pour applications générant beaucoup de débris avec cadres ROPS et FOPS intégrés, portes en polycarbonate résistant aux chocs, vitres latérales fixes pour une meilleure étanchéité, préfiltre motorisé avec filtration avancée de cabine Cat pour des performances et une durée de vie du filtre améliorées. La cabine est prééquipée pour des technologies et une commande à distance.</b>		*
<b>Réducteurs à double réduction – Arctic, Déchets</b>	+		Affichage du blocs d'instruments 8 pouces (203 mm)	✓	
Séparateur eau/carburant	✓		Affichage à écran tactile à cristaux liquides couleur de 254 mm (10 in)		✓
Pompe électrique d'amorçage de carburant	✓		Caméra de recul haute définition avec lignes de guidage		✓
Ventilateur hydraulique à vitesse variable	✓		Fonctions de machine clés sur l'affichage		✓
Ventilateur hydraulique à sens de marche inversé		✓	Siège en tissu avec soutien lombaire à réglage mécanique	✓	
Insonorisation		✓	Siège en cuir de luxe chauffé/ventilé avec support lombaire à réglage électronique		✓
Faisceaux de radiateur résistants aux débris	✓		Commandes d'équipement et de direction électrohydrauliques	✓	
Aide au démarrage à l'éther automatique	✓		Commande par manipulateur	✓	
Filtre à air moteur avec indicateur électronique d'entretien	✓		Commande par manipulateur – ARO		✓
Réchauffeur d'eau des chemises (110 V ou 220 V)		✓	<b>Préfiltre de filtre à air frais motorisé</b>		*
<b>TECHNOLOGIE CAT</b>			Système CVC modulaire monté en cabine avec ventilateurs à sens de marche inversé automatique. Contrôle automatique de la température et du ventilateur avec conduites distribuées.	✓	
Slope Indicate (Indicateur de pente)	✓		Communication avec prééquipement radio		✓
ARO avec ensemble Assist		✓	Rétroviseur	✓	
– ARO			Ceinture de sécurité à enrouleur 76 mm (3 in)	✓	
– Slope Assist			Porte-gobelets	✓	
– Steer Assist			Repose-pied dans tableau de bord	✓	
– Lame stable			Radio de divertissement avec Bluetooth® et microphone		✓
– Moniteur de charge sur la lame			Compartiment de rangement pour panier-repas	✓	
– Commande de traction			Essuie-glaces	✓	
– AutoCarry			Ports USB et AUX		✓
Grade 3D avec ensemble Assist		✓	Contacteur de présence du conducteur	✓	
– Écran tactile à affichage couleur de 10 pouces (254 mm)					
– Steer Assist 3D					
– Récepteurs et antennes Grade					
– Équipements activé par logiciel Grade (SEA)					
– ARO avec fonctions de l'ensemble Assist					
Compatibilité avec les radios et stations de base de Trimble, Topcon et Leica	✓				
Capacité d'installation des systèmes de nivellement 3D de Trimble, Topcon et Leica	✓				
Product Link, cellulaire	✓				
Product Link : double cellulaire/satellite		✓			

(suite à la page suivante)

+Inclus dans l'ensemble chargeuse à chaînes pour le traitement des déchets

\*Recommandé

# Équipement standard et options du D7 avec chargeuse à chaînes pour le traitement des déchets

## Équipement standard et options (suite)

L'équipement de série et les options peuvent varier. Pour de plus amples informations, veuillez consulter votre concessionnaire Cat.

	Essieu	En option		Essieu	En option
<b>TRAIN DE ROULEMENT</b>			<b>ENTRETIEN ET MAINTENANCE</b>		
Train de roulement standard	✓		Dépose de la cabine en 30 min		✓
Train de roulement à faible pression au sol (LGP)**		✓	Prises de pression centralisées, montées à distance	✓	
Extra-robuste (HDXL avec DuraLink™)	✓		Robinets de vidange écologiques		✓
<b>Train de roulement pour décharge sanitaire : Retenue à bague, Chaînes trapézoïdales pour service très intensif</b>		+	Intervalles d'entretien prolongés (500 heures pour le moteur, 1 000 heures pour le groupe motopropulseur)	✓	
Galets supérieurs		✓	Centrale d'entretien au niveau du sol (sectionneur électrique, contacteur d'arrêt auxiliaire et compteur d'entretien à distance)	✓	
Tendeurs de chaînes hydrauliques	✓		Réservoir de carburant (624 l/164,8 US gal)	✓	
Chaîne et galet lubrifié à vie	✓		Réservoir de carburant grande capacité** (821 l/216,8 US gal)		✓
<b>Patins de chaîne trapézoïdale pour service intensif (voir tableau à la page 17)</b>		+	Remplissage rapide du réservoir de carburant		✓
Train de roulement – 7 galets inférieurs	✓		Vidange d'huile rapide		✓
Train de roulement – 8 galets inférieurs		✓	Portes de radiateur perforées extra-robustes, à volets et articulées	✓	
<b>Châssis porteur avec guide-protecteurs centraux</b>		+	Plancher cabine à accès rapide		*
<b>LAMES</b>			Lampe de travail sous le capot		✓
Décharge sanitaire semi-universelle		*	Capotages moteur amovibles, perforés et articulés	✓	
Universel pour décharge sanitaire		*	Orifices de prélèvement d'échantillons S-O-S <sup>SM</sup>	✓	
Droite pour décharge sanitaire - LGP		*	Garde-corps pour accès au garde-boue avec support de pelle intégré		✓
Semi-universelle pour décharge sanitaire – LGP		*	<b>BATTERIES, DÉMARREURS, ALTERNATEURS ET LIQUIDE DE REFROIDISSEMENT</b>		
Lame semi-universelle		✓	Alternateur 95 A		✓
Lame droite		✓	<b>Alternateur caréné 150 A</b>		+
Lame orientable		✓	Démarrateur 24 V		✓
Lame universelle – Configuration standard seulement		✓	Liquide de refroidissement moteur, –37 °C (–35 °F)	✓	
Lames de coupe FirstCut Cat (lames SU)		✓	Liquide de refroidissement moteur pour climat polaire, –51 °C (–60 °F)		✓
<b>CIRCUIT HYDRAULIQUE</b>			<b>ÉQUIPEMENTS</b>		
Circuit hydraulique à détection de charge	✓		Ripper à conception en parallélogramme fixe/dents incurvées		✓
Pompes de direction et d'équipement indépendantes	✓		Ripper à parallélogramme réglable/dents incurvées		✓
<b>ÉQUIPEMENT ÉLECTRIQUE</b>			Treuil : – PACCAR PA110		✓
Feux – 4 diodes	✓		Contrepoids arrière		✓
Projecteurs : 6 LED		✓	Barre d'attelage		✓
Projecteurs haut de gamme : 12 diodes		✓	Caisson de décrottage arrière avec barre de décrottage		*
Avertisseur de recul	✓		<b>PROTECTIONS ET GRILLES</b>		
<b>Témoins d'avertissement intégrés</b>		+	<b>Blindage inférieur – robuste et étanche</b>		+
Convertisseur : 15 A, prise 12 V	✓		<b>Protections de réservoir de carburant</b>		+
Klaxon avant	✓		Poignées	✓	
			Protection du condenseur de climatisation de la cabine		✓
			Barres de décrottage avant pour D7 standard avec chaînes de 560 mm (22 in)		✓
			Protections pour les feux haut de gamme, avant et latéraux		✓
			Ensemble d'arceaux		✓
			Pare-brise arrière fixe		✓
			Grille arrière à charnière		✓
			Grille latérale à charnières		✓

\*Recommandé

+Inclus dans l'ensemble chargeuse à chaînes pour le traitement des déchets

\*\*Pas disponible dans tous les pays. Veuillez contacter votre concessionnaire Cat.



## Gazoduc/Forestier

# D7

**Faites face aux exigences du défrichement et de gazoduc grâce à des équipements installés en usine et conçus pour protéger le conducteur et la machine dans les applications difficiles.**

### Entièrement automatique, performances nouvelle génération

- Harnaché avec plus de poids et plus de puissance que le modèle D7R.
- La transmission powershift à quatre vitesses entièrement automatique s'ajuste constamment pour une efficacité et une puissance au sol optimales sans entrée supplémentaire du conducteur.
- Le barbotin surélevé vous offre une meilleure conduite et un excellent équilibre ainsi qu'une force de pénétration supérieure.
- Le train de roulement long est de série, avec plus de chaîne à l'arrière de la machine pour de meilleures performances de refoulement.

### Protection supplémentaire de la machine

- La cabine pour gros volume de débris en option est équipée de portes en polycarbonate résistant aux chocs.
- Des équipements en option tels que des grilles de fenêtre arrière et latérales, des arceaux et des poignées extra-robustes protègent la machine et le conducteur contre les débris.
- Ensemble de protections extra-robustes avec des blindages inférieurs extra-robustes et une protection du réservoir de carburant pour mieux protéger les principaux composants de la machine.
- Un ventilateur à sens de marche inversé facilite l'élimination des débris et réduit le temps d'entretien.
- Le préfiltre et le filtre montés sur le toit assurent une protection contre la poussière et les débris.
- 12 feux à diode protégés de qualité optimale éclairent la zone de travail.

### Des machines sur mesure

- Le châssis en C remanié pour les lames orientables, les tiges de taille D8 et les roulements rallongent la durée de vie dans les applications difficiles.
- Des connexions effectuées en usine pour faciliter l'adaptation de votre machine avec un treuil ou un ripper. Contactez votre concessionnaire Cat pour plus d'informations concernant les treuils, les rippers et les autres équipements arrière en option.
- Choisissez une configuration standard ou LGP d'usine.
- Les bagues à emmanchement serré et la retenue positive de la goupille (PPR2) sont particulièrement bien adaptées aux applications, telles que les applications forestières, de gestion des déchets, de roches ou de creusement de tranchées en V.
- Équipez votre tracteur avec une lame oblique, semi-universelle ou droite pour les travaux de pose de gazoduc.
- Les lames forestières/de défrichement sont équipées d'un support de transport, ainsi que de protections supplémentaires à l'arrière de la lame pour protéger les composants de la machine.

# Caractéristiques du D7 Gazoduc/Forestier

## Moteur

Modèle de moteur	C9.3B Cat®	
Émissions	Normes sur les émissions MAR-1 (Brésil) et ONU CEE R96 Stage IIIA, équivalentes aux normes Tier 3 de l'EPA (États-Unis)/Stage IIIA (Union européenne)	
Groupe motopropulseur	Entièrement automatique à 4 rapports	
Puissance nette (2 200 tr/min)		
ISO 9249/SAE J1349	197 kW	265 hp
ISO 9249 (DIN)	268 mhp	
Puissance du moteur (1 400 tr/min)		
ISO 14396	230 kW	309 hp
ISO 14396 (DIN)	313 mhp	
Alésage	115,0 mm	4,5 in
Course	149,0 mm	5,9 in
Cylindrée	9,3 l	567 in <sup>3</sup>

- La puissance nette annoncée désigne la puissance disponible au volant lorsque le moteur est équipé d'un ventilateur, d'un filtre à air, d'un module d'émissions propres et d'un alternateur.
- La puissance annoncée est testée selon les normes spécifiques en vigueur au moment de la fabrication.
- Aucun détarage n'est nécessaire jusqu'à 3 078 m (10 100 ft) d'altitude, au-delà, le détarage est automatique.
- Les moteurs Cat sont compatibles avec le carburant diesel mélangé avec les carburants suivants à émissions réduites de carbone jusqu'à :

- ✓ biodiesel 100 % EMAG (ester méthylique d'acide gras)\*
- ✓ 100 % de diesel renouvelable, carburants HVO (huile végétale hydrotraitée) et GTL (gaz à liquide)

Référez-vous aux directives pour une application réussie. Veuillez contacter votre concessionnaire Cat ou référez-vous à la publication spéciale SEBU6250 Caterpillar Machine Fluids Recommendations (Recommandations relatives aux liquides des équipements Caterpillar).

\*Pour l'utilisation de mélanges supérieurs à 20 % de biodiesel, consultez votre concessionnaire Cat.

## Capacités en liquides et capacités de remplissage

Réservoir de carburant	624 l	164,8 US gal
Circuit de refroidissement	62 l	16,3 US gal
Carter moteur	28 l	7,4 gal
Groupe motopropulseur	187 l	49,4 US gal
Châssis porteurs standard/LGP (chacun)	85-96 l	22,4-25,3 US gal
Réducteurs (chacun)	13 l	3,4 US gal
Circuit hydraulique	144 l	38 US gal

## Commandes hydrauliques – Pressions

Pression en ordre de marche maximale de l'équipement	31 000 kPa	4 496 psi
Pression en ordre de marche maximale de direction	38 000 kPa	5 510 psi

## Commandes hydrauliques – Pompe

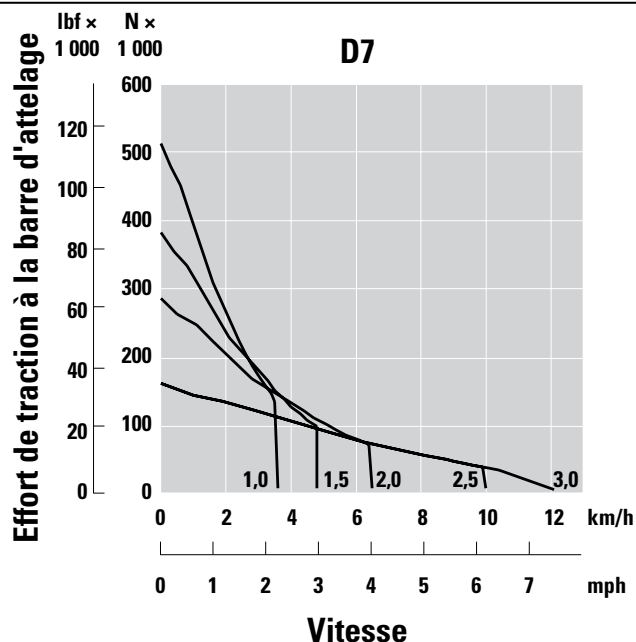
Sortie de pompe (régime moteur de 1 900 tr/min *)		
Équipement	220 l/min	58 US gal/min
Direction	267 l/min	70 US gal/min
Ventilateur	56 l/min	15 US gal/min
Débit du vérin de levage	220 l/min	58 US gal/min
Débit du vérin d'inclinaison	170 l/min	45 US gal/min
Débit du vérin de ripper	220 l/min	58 US gal/min

\*Le régime du moteur varie en fonction de la charge et de la vitesse de translation. Régime maxi à vide/faible charge de travail affichée.

## Transmission

Marche avant 1,0	3,5 km/h	2,2 mph
Marche avant 1,5	4,8 km/h	3,0 mph
Marche avant 2,0	6,4 km/h	4,0 mph
Marche avant 2,5	9,0 km/h	5,6 mph
Marche avant 3,0	11,4 km/h	7,1 mph
Marche arrière 1,0	3,5 km/h	2,2 mph
Marche arrière 1,5	4,8 km/h	3,0 mph
Marche arrière 2,0	6,3 km/h	3,9 mph
Marche arrière 2,5	8,5 km/h	5,3 mph
Marche arrière 3,0	11,4 km/h	7,1 mph

## Effort de traction à la barre d'attelage



# Caractéristiques du D7 Gazoduc/Forestier

## D7

Poids en ordre de marche*	30 309 kg	66 820 lb
Poids en ordre d'expédition**	25 553 kg	56 335 lb
Pression au sol (ISO 16754)	73,4 kPa	10,7 psi
Train de roulement	41 sections avec 7 galets inférieurs	
<b>1</b> Voie des chaînes	1,98 m	78 in
<b>2</b> Largeur du patin (standard)	0,61 m	24 in
<b>3</b> Largeur du tracteur (sans tourillons)	2,59 m	102 in
<b>4</b> Longueur de chaîne au sol	2,97 m	117 in
Surface de contact au sol (ISO 16754)	4,05 m <sup>2</sup>	6 274 in <sup>2</sup>
Hauteur de l'arête (service modéré)	0,07 m	2,9 in
Garde au sol	0,44 m	17,5 in
<b>5</b> Hauteur de la machine***	3,43 m	134,9 in
<b>6</b> Longueur du tracteur de base	4,66 m	183,4 in
Avec treuil, à ajouter	735 mm	28,9 in

\*Le poids en ordre de marche comprend une lame orientable, les lubrifiants, le liquide de refroidissement, le réservoir de carburant plein, la cabine à cadres ROPS/FOPS, les arceaux, le treuil hydraulique ainsi que le poids d'un conducteur de 75 kg (165 lb).

\*\*Le poids d'expédition comprend les vérins de levage de la lame, les lubrifiants, le liquide de refroidissement, 10 % de carburant, la cabine à cadres ROPS/FOPS, les arceaux et le treuil hydraulique.

\*\*\*Hauteur de la machine de la pointe de l'arête au sommet de l'antenne Product Link™. Pour les arceaux, ajoutez 64 mm (2,5 in) à la hauteur totale de la machine. En cas de service intensif, ajoutez 9 mm (0,4 in). L'installation de Cat Grade avec des antennes 3D n'entraîne pas d'augmentation de la hauteur de la machine.

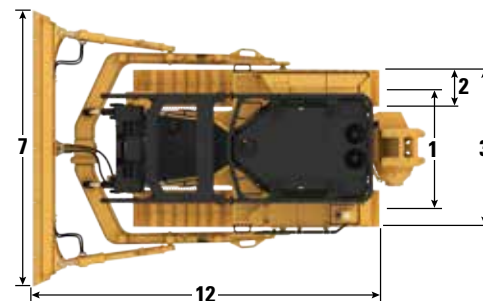
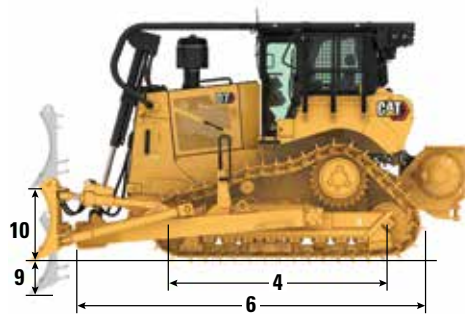


Illustration d'une configuration standard/arceaux et grilles en option

## Lames

Configuration	Lame orientable (STD)		Semi-universelle (SU)		Lame universelle (U)	
Capacité (ISO 9246)	4,16 m <sup>3</sup>	5,4 yd <sup>3</sup>	7,42 m <sup>3</sup>	9,7 yd <sup>3</sup>	8,56 m <sup>3</sup>	11,2 yd <sup>3</sup>
<b>7</b> Largeur avec embouts	4,58 m	180,2 in	3,64 m	143,3 in	3,92 m	154,3 in
Largeur sans embouts	4,49 m	176,8 in	3,50 m	138,0 in	3,78 m	149,0 in
<b>8</b> Hauteur	1,11 m	43,7 in	1,56 m	61,6 in	1,56 m	61,6 in
<b>9</b> Profondeur d'excavation	0,75 m	29,4 in	0,58 m	22,8 in	0,58 m	22,8 in
<b>10</b> Hauteur de levage	1,15 m	45,4 in	1,21 m	47,8 in	1,21 m	47,8 in
<b>11</b> Cavage maximal au coin de la lame	0,65 m	25,4 in	0,52 m	20,4 in	0,56 m	22,2 in
Angle de cavage maximal	8,5°		8,5°		8,5°	
Ajustement de l'inclinaison	S.o.		± 3,5°		± 3,5°	
<b>12</b> Longueur de la machine avec lame	5,75 m	226,4 in	5,78 m	227,4 in	6,03 m	237,4 in
Poids de la lame (lame + bras de poussée montés)	4 246 kg	9 341 lb	3 269 kg	7 207 lb	3 473 kg	7 640 lb

Les lames de coupe FirstCut™ Cat sont disponibles pour les lames semi-universelles (SU). Les lames FirstCut augmentent la pénétration dans les sols compacts, rocheux ou gelés, avec un poids de charge utile jusqu'à 35 % plus élevé et une productivité jusqu'à 17 % supérieure. Pour plus d'informations sur les autres avantages, veuillez consulter votre concessionnaire Cat.

# Caractéristiques du D7 Gazoduc/Forestier

## D7 LGP

Poids en ordre de marche*	31 650 kg	69 777 lb
Poids en ordre d'expédition**	27 067 kg	59 671 lb
Pression au sol (ISO 16754)	48,3 kPa	7,0 psi
Train de roulement	43 sections avec 9 galets inférieurs	
<b>1</b> Voie des chaînes	2,24 m	88 in
<b>2</b> Largeur du patin (standard)	0,91 m	36 in
<b>3</b> Largeur du tracteur (sans tourillons)	3,15 m	124 in
<b>4</b> Longueur de chaîne au sol	3,20 m	126 in
Surface de contact au sol (ISO 16754)	6,47 m <sup>2</sup>	10 036 in <sup>2</sup>
Hauteur de l'arête (service modéré)	0,07 m	2,9 in
Garde au sol	0,44 m	17,5 in
<b>5</b> Hauteur de la machine***	3,43 m	135,0 in
<b>6</b> Longueur du tracteur de base	4,65 m	183,4 in
Avec treuil, à ajouter	749,7 mm	29,5 in

\*Le poids en ordre de marche comprend une lame orientable, les lubrifiants, le liquide de refroidissement, le réservoir de carburant plein, la cabine ROPS/FOPS, le treuil, ainsi que le poids d'un conducteur de 75 kg (165 lb).

\*\*Le poids d'expédition comprend les vérins de levage de la lame, le châssis en C, les lubrifiants, le liquide de refroidissement, 10 % de carburant, la cabine ROPS/FOPS et la barre d'attelage.

\*\*\*Hauteur de la machine de la pointe de l'arête au sommet de l'antenne Product Link. Pour les arceaux, ajoutez 64 mm (2,5 in) à la hauteur totale de la machine. Pour les arceaux d'exploitation forestière, ajoutez 81 mm (3,2 in). En cas de service intensif, ajoutez 9 mm (0,4 in). L'installation de Cat Grade avec des antennes 3D n'entraîne pas d'augmentation de la hauteur de la machine.

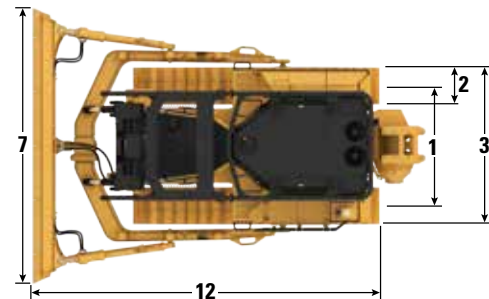
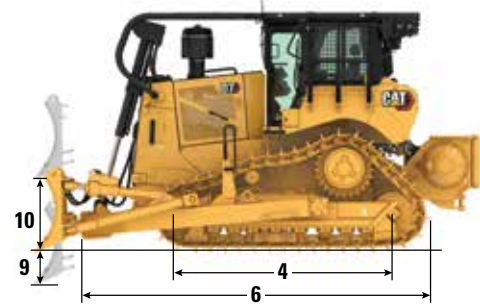


Illustration d'une configuration standard/arceaux et grilles en option

## Lames

Configuration	Lame orientable (LGP)		Droite (S)		Semi-universelle (SU)	
Capacité (ISO 9246)	4,70 m <sup>3</sup>	6,2 yd <sup>3</sup>	6,20 m <sup>3</sup>	8,1 yd <sup>3</sup>	8,79 m <sup>3</sup>	11,5 yd <sup>3</sup>
<b>7</b> Largeur avec embouts	5,03 m	197,9 in	4,31 m	169,8 in	3,93 m	154,6 in
Largeur sans embouts	4,77 m	188,0 in	4,15 m	163,0 in	3,78 m	149,0 in
<b>8</b> Hauteur	1,11 m	43,7 in	1,37 m	53,8 in	1,56 m	61,6 in
<b>9</b> Profondeur d'excavation	0,67 m	26,4 in	0,58 m	22,8 in	0,58 m	22,8 in
<b>10</b> Hauteur de levage	1,28 m	50,2 in	1,21 m	47,8 in	1,21 m	47,8 in
<b>11</b> Cavage maximal au coin de la lame	0,62 m	24,3 in	0,51 m	19,9 in	0,51 m	19,9 in
Angle de cavage maximal	7,0°		7,0°		7,0°	
Ajustement de l'inclinaison	S.o.		± 3,5°		± 3,5°	
<b>12</b> Longueur de la machine avec lame	5,97 m	235,2 in	5,50 m	216,4 in	5,79 m	227,8 in
Poids de la lame (lame + bras de poussée montés)	4 537 kg	10 001 lb	3 521 kg	7 762 lb	3 500 kg	7 700 lb

Les lames de coupe FirstCut™ Cat sont disponibles pour les lames semi-universelles (SU). Les lames FirstCut augmentent la pénétration dans les sols compacts, rocheux ou gelés, avec un poids de charge utile jusqu'à 35 % plus élevé et une productivité jusqu'à 17 % supérieure. Pour plus d'informations sur les autres avantages, veuillez consulter votre concessionnaire Cat.

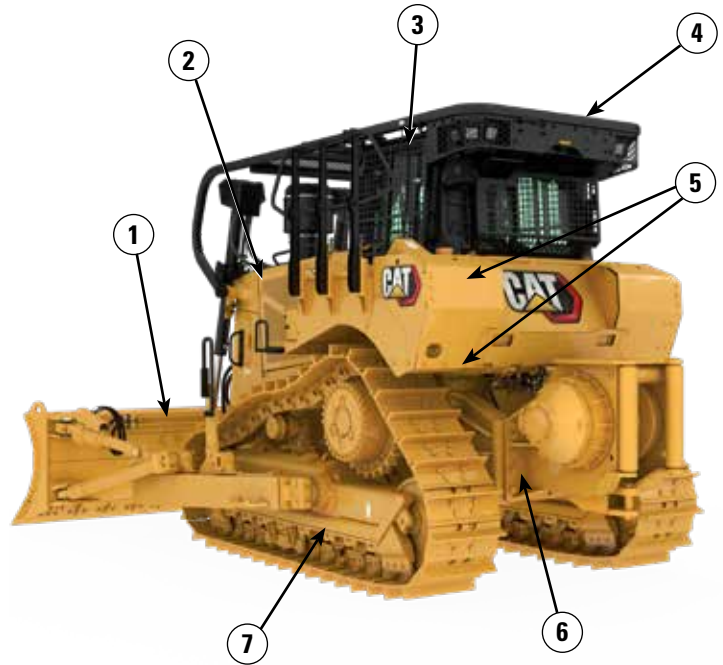
Certaines fonctionnalités et configurations peuvent ne pas être disponibles dans tous les secteurs. Veuillez contacter votre concessionnaire Cat.



## Caractéristiques du D7 Gazoduc/Forestier

Un large choix d'options est disponible pour équiper de manière idéale votre tracteur pour la tâche effectuée.

- 1) Le châssis en C remanié pour les lames orientables, les tiges de taille D8 et les roulements rallongent la durée de vie dans les applications difficiles.
- 2) Une option de ventilateur à sens de marche inversé facilite l'élimination des débris et réduit le temps d'entretien.
- 3) La cabine pour applications générant beaucoup de débris en option est équipée de portes en polycarbonate résistant aux chocs.
- 4) Des équipements en option tels que des grilles de fenêtre arrière et latérales, des arceaux et des poignées extra-robustes protègent la machine et le conducteur contre les débris.
- 5) Ensemble de protections extra-robustes avec des blindages inférieurs extra-robustes et une protection du réservoir de carburant pour mieux protéger les principaux composants de la machine.



- 6) Des connexions effectuées en usine pour faciliter l'adaptation de votre machine avec un treuil ou un ripper.
- 7) Les bagues à emmanchement serré et la retenue positive de la goupille (PPR2) sont particulièrement bien adaptées aux applications, telles que les applications forestières, de gestion des déchets, de roches ou de creusement de tranchées en V.
- 8) 12 feux à diode protégés de qualité optimale éclairent la zone de travail.
- 9) Lames conçues spécifiquement
- 10) Choisissez une configuration standard ou LGP d'usine.

# Caractéristiques du D7 Gazoduc/Forestier

## Patins de chaîne – Extra-robuste pour une durée de vie prolongée (HDXL)

Certains patins de chaîne peuvent être indisponibles selon les régions. Veuillez contacter votre concessionnaire Cat pour obtenir de plus amples informations.

	Standard – 41 sections			LGP – 43 sections	
	560 mm (22 in)	610 mm (24 in)	660 mm (26 in)	760 mm (30 in)	915 mm (36 in)
Service modéré			✓		✓
Service intensif	✓	✓	✓		✓
Service intensif, trapézoïdal		✓		✓	✓

## Dimensions - Equipements arrière

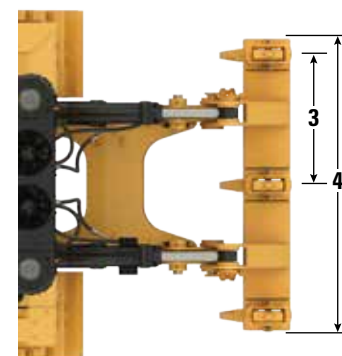
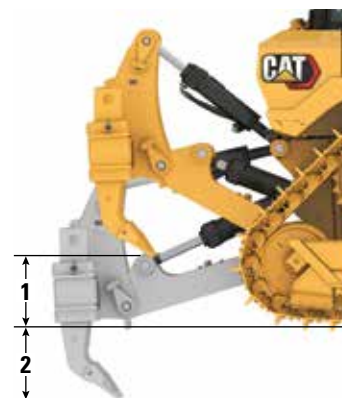
Ajoutez les éléments suivants à la longueur totale de la machine lorsque ces équipements arrière sont installés.

Barre d'attelage		Treuil		Ripper		Caisson de décrotage pour déchets	
276 mm	10,8 in	749,7 mm	29,5 in	1 570 mm	61,8 in	450,5 mm	17,7 in

## Ripper

Type	À parallélogramme réglable	
Poids avec trois dents	3 607 kg	8 091 lb
Poids avec une dent	3 307 kg	7 431 lb
<b>4</b> Largeur de traverse	2 210 mm	87 in
Section transversale de la traverse	343 × 279 mm	13,5 × 11 in
<b>1</b> Hauteur de déversement maximale en position relevée (pointe de dent)	748 mm	29,4 in
<b>2</b> Pénétration maximale	757 mm	29,8 in
<b>3</b> Nombre de poches	3	
Force de pénétration maximale	8 664 kg	19 100 lb
Force d'extraction maximale	17 138 kg	38 513 lb

Type	À parallélogramme fixe	
Poids avec trois dents	3 539 kg	7 802 lb
Poids avec une dent	3 239 kg	7 141 lb
<b>4</b> Largeur de traverse	2 210 mm	87 in
Section transversale de la traverse	343 × 279 mm	13,5 × 11 in
<b>1</b> Hauteur de déversement maximale en position relevée (pointe de dent)	748 mm	29,4 in
<b>2</b> Pénétration maximale	757 mm	29,8 in
<b>3</b> Nombre de poches	3	
Force de pénétration maximale	8 664 kg	19 100 lb
Force d'extraction maximale	17 138 kg	38 513 lb



# Caractéristiques du D7 Gazoduc/Forestier

## Treuil

Modèle de treuil	PA110	
Poids <sup>2</sup>	2 046 kg	4 511 lb
Contenance d'huile	15 l	4 US gal
Longueur treuil et support	1 628 mm	64,1 in
Largeur du carter de treuil <sup>1</sup>	1 227 mm	48,3 in
Diamètre du tambour	320 mm	12,5 in
Largeur du tambour	330 mm	13,0 in
Diamètre de la bride	610 mm	24 in
Entraînement de treuil	Hydraulique (haute puissance)	
Commande	Électrique	
Diamètre du câble (recommandé)	28 mm	1,13 in
Diamètre du câble (en option)	32 mm	1,25 in
Capacité du tambour - Maximum théorique – 28 mm (1,13 in) <sup>3</sup>	78 m	261 ft
Capacité du tambour - Maximum théorique – 32 mm (1,25 in) <sup>3</sup>	62 m	207 ft
Capacité du tambour - Maximum recommandé – 28 mm (1,13 in) <sup>4</sup>	55 m	185 ft
Capacité du tambour - Maximum recommandé – 32 mm (1,25 in) <sup>4</sup>	36 m	119 ft
Taille de l'embout ferré (diamètre extérieur × longueur)	60 mm × 70 mm	2,38 in × 2,75 in
Tambour seul		
Effort maximal de traction <sup>5</sup>	489,3 kN	110 000 lb
Vitesse maximale du câble <sup>6</sup>	17,7 m/min	58 ft/min
Tambour complet <sup>3</sup>		
Effort maximal de traction <sup>5</sup>	296 kN	66 500 lb
Vitesse maximale du câble <sup>6</sup>	29 m/min	96 ft/min

<sup>1</sup>La largeur du treuil n'inclut pas les supports de montage/adaptateurs.

<sup>2</sup>Le poids indiqué comprend uniquement le treuil de base, la version de montage, les protections et l'huile. Le câble métallique n'est pas inclus.

<sup>3</sup>Capacité du tambour théorique telle que définie par la norme SAE J1158.

<sup>4</sup>Capacité du tambour théorique telle que recommandée par la norme SAE J706 (K=0.9).

<sup>5</sup>L'effort de halage maximal est le moindre de la capacité nominale du treuil selon le catalogue ou de l'effort de halage maximal calculé à la pression maximale du circuit hydraulique.

<sup>6</sup>La vitesse linéaire maximale est la vitesse à vide maximale calculée au débit maximal du circuit hydraulique du tracteur.

## Normes

### Cadre ROPS/FOPS

- Le cadre ROPS (Rollover Protective Structure, cadre de protection en cas de retournement) proposé par Caterpillar sur cette machine est conforme aux normes ROPS ISO 3471:2008.
- Le cadre FOPS (cadre de protection contre les chutes d'objets) est conforme à la norme ISO 3449:2005 Niveau II.

### Freins

- Les freins sont conformes à la norme ISO 10265:2008.

### Niveaux sonores

- Le niveau de puissance acoustique dynamique déclaré correspond à 115 dBA quand la norme « ISO 6395:2008 » est utilisée pour mesurer la valeur d'une machine. La mesure a été effectuée à 70 % de la vitesse maximale du ventilateur de refroidissement du moteur. Le niveau sonore peut varier en fonction de la vitesse du ventilateur de refroidissement du moteur.
  - Le niveau de pression acoustique dynamique correspond à 80 dBA quand la norme « ISO 6396:2008 » est utilisée pour mesurer la valeur dans une cabine fermée. La mesure a été effectuée à 70 % de la vitesse maximale du ventilateur de refroidissement du moteur. Le niveau sonore peut varier en fonction de la vitesse du ventilateur de refroidissement du moteur. La cabine était correctement montée et entretenue. Les mesures ont été effectuées avec les portes et les fenêtres de la cabine fermées.
  - Les niveaux sonores répertoriés ci-dessus comprennent l'incertitude de mesure et l'incertitude due à la variation de la production.
  - Le port de protections auditives peut s'avérer nécessaire lorsque l'on travaille dans un poste de conduite ouvert pendant des périodes prolongées, dans un environnement bruyant ou dans une cabine mal entretenue.
  - Une configuration avec insonorisation qui offre des niveaux sonores intérieurs et extérieurs réduits et conforme aux exigences de niveau sonore de la norme MAR-1 Brésil est disponible.
- Informations relatives aux niveaux sonores des machines destinées aux pays de l'Union européenne et aux pays adoptant les « Directives de l'Union européenne »**
- Selon équipement, l'étiquette d'homologation est utilisée pour vérifier l'homologation du niveau sonore de la machine conformément aux exigences de l'Union européenne. La valeur figurant sur l'étiquette indique le niveau de puissance acoustique ( $L_{WA}$ ) garanti de 112 dBA au moment de la fabrication selon les mesures spécifiées dans la norme « 2000/14/CE ».
  - Le niveau de pression acoustique dynamique correspond à 78 dBA quand la norme « ISO 6396:2008 » est utilisée pour mesurer la valeur dans une cabine fermée. La mesure a été effectuée à 70 % de la vitesse maximale du ventilateur de refroidissement du moteur. Le niveau sonore peut varier en fonction de la vitesse du ventilateur de refroidissement du moteur. La cabine était correctement montée et entretenue. Les mesures ont été effectuées avec les portes et les fenêtres de la cabine fermées.
  - Les niveaux sonores répertoriés ci-dessus comprennent l'incertitude de mesure et l'incertitude due à la variation de la production.
  - Le port de protections auditives peut s'avérer nécessaire lorsque l'on travaille dans un poste de conduite ouvert pendant des périodes prolongées, dans un environnement bruyant ou dans une cabine mal entretenue.

## Informations relatives aux niveaux sonores des machines destinées aux pays de l'Union économique eurasiatique

- Le niveau de puissance acoustique dynamique déclaré correspond à 115 dBA quand la norme « ISO 6395:2008 » est utilisée pour mesurer la valeur d'une machine. La mesure a été effectuée à 70 % de la vitesse maximale du ventilateur de refroidissement du moteur. Le niveau sonore peut varier en fonction de la vitesse du ventilateur de refroidissement du moteur.
- Le niveau de pression acoustique dynamique correspond à 80 dBA quand la norme « ISO 6396:2008 » est utilisée pour mesurer la valeur dans une cabine fermée. La mesure a été effectuée à 70 % de la vitesse maximale du ventilateur de refroidissement du moteur. Le niveau sonore peut varier en fonction de la vitesse du ventilateur de refroidissement du moteur. La cabine était correctement montée et entretenue. Les mesures ont été effectuées avec les portes et les fenêtres de la cabine fermées.
- Les niveaux sonores répertoriés ci-dessus comprennent l'incertitude de mesure et l'incertitude due à la variation de la production.
- Le port de protections auditives peut s'avérer nécessaire lorsque l'on travaille dans un poste de conduite ouvert pendant des périodes prolongées, dans un environnement bruyant ou dans une cabine mal entretenue.

## Filtration de cabine avancée

### Cabine du conducteur

- Les conduits CVC répartis avec contrôle automatique de la température et de la vitesse de la soufflerie assurent un confort optimal pour le conducteur, avec moins d'intervention de la part de l'utilisateur.
- Réduction de l'entretien du noyau du condenseur avec des ventilateurs à sens de marche inversé automatique.
- La filtration avancée de l'habitacle Cat est fournie de série.

### Filtration de cabine avancée Cat

- Protection de l'opérateur contre les particules respirables (taille de 0,3 à 10 microns).
- Cabine pressurisée en permanence (conforme aux normes américaines sur la silice).
- Entretien réduit grâce à des filtres haute efficacité à durée de vie plus longue.
- Protection de tous les composants de la cabine : électronique, etc.
- Contribue à répondre aux exigences du tableau 1 du règlement de l'administration américaine de la santé et de la sécurité au travail sur la silice pour les cabines de conduite.
- Offres de filtres à plusieurs niveaux pour une amélioration de l'efficacité au besoin. Communiquez avec le concessionnaire Cat pour en connaître la disponibilité.
  - MERV 16 - Équipement standard
  - HEPA
  - Charbon actif + HEPA
  - ABEK1 + HEPA

## Système de climatisation

Le système de climatisation de cette machine contient du gaz réfrigérant fluoré à effet de serre R134a (potentiel de réchauffement climatique = 1 430). Le système contient 1,36 kg de réfrigérant, soit un équivalent CO<sub>2</sub> de 1,946 tonnes métriques.

## Caractéristiques technologiques du tracteur

Les fonctions technologiques d'assistance permettent aux conducteurs présentant des niveaux d'expérience différents de réaliser le travail plus rapidement et plus précisément. Les offres Grade et Command contribuent à améliorer votre productivité, votre efficacité et la sécurité sur le chantier.

Les cabines Premium et pour applications générant beaucoup de débris sont prééquipées pour une commande de nivellement de tiers. Elles sont équipées d'une interface CAN, de passages pour les faisceaux et de dispositifs de montage, qui facilitent l'installation du système de commande de nivellement de votre choix.

### ARO avec ensemble Assist

Option de prééquipement (ARO)	ARO fournit les dispositions de câblage et de montage permettant au concessionnaire d'installer Grade 3D, AccuGrade, UTS ou d'autres systèmes de commande de nivellement.
Cat Grade avec Slope Assist™	Slope Assist permet de conserver automatiquement la position préétablie de la lame sans signal GNSS/GPS, aucun matériel ni logiciel supplémentaire n'est requis. Pour les machines équipées du système 3D, les conducteurs peuvent facilement commuter entre la fonction 3D entièrement automatisée et Slope Assist.
Steer Assist	Steer Assist automatise la direction inclinables des chaînes et de la lame. Cette fonction permet de réduire la fatigue du conducteur en maintenant automatiquement la translation en ligne droite en présence de faibles charges ou de charges élevées sur un terrain plat et des pentes transversales. Aucun système de positionnement par satellite/GPS n'est requis.
Lame stable	La lame stable fonctionne facilement selon les entrées du conducteur pour vous aider à produire une surface plus lisse lors d'une utilisation manuelle.
Slope Indicate (Indicateur de pente)	La fonction Indication de la pente est intégrée à l'affichage principal de la machine et affiche la pente latérale et les pentes ascendantes/descendantes pour aider les conducteurs lors du travail sur pente.
Moniteur de charge de la lame	Le moniteur de charge des lames vous donne un retour d'information en temps réel sur la charge réelle par rapport à la charge optimale des lames, sur la base des conditions de votre terrain. Surveillance de façon active la charge de la machine et le glissement des chaînes afin d'aider le conducteur à atteindre une capacité de poussée optimale. <sup>1</sup>
Commande de traction	La commande de traction réduit automatiquement le glissement des chaînes pour un gain de temps, une économie de carburant et une réduction de l'usure des chaînes. <sup>1</sup>
AutoCarry™	AutoCarry automatise le levage de la lame pour aider le conducteur à maintenir une charge de lame constante et réduire le glissement des chaînes. <sup>1</sup>

### Grade 3D avec ensemble Assist

Comprenant toutes les fonctions de l'ARO avec l'ensemble Assist répertorié ci-dessus, plus :

Cat Grade avec 3D	Cat Grade 3D intégrée en usine utilise le GNSS/GPS pour commander la lame et permettre ainsi au conducteur d'exécuter les plans de conception plus rapidement. Les antennes à profil surbaissé sont intégrées au toit de la cabine et les récepteurs GNSS/GPS sont montés à l'intérieur de la cabine pour offrir une meilleure protection.
Steer Assist 3D	Suit automatiquement les lignes de guidage des plans de conception du chantier (ou conceptions Infield) en présence de faible charge ou de charge élevée. <sup>2</sup>
Affichage Grade à écran tactile spécifique	La nouvelle interface conducteur Grade en couleurs est plus intuitive et plus facile à utiliser. L'écran tactile de 254 mm (10 in) utilise une plate-forme Android OS et fonctionne comme un smartphone.

### Commande à distance/Cat Command

Cabine prééquipée pour une commande à distance	Les cabines Premium et pour applications générant beaucoup de débris sont prééquipées en usine pour une commande à distance avec un connecteur externe permettant au concessionnaire d'installer le système de commande à distance Cat Command.
Commande de refoulement <sup>2</sup> (en option)	La technologie de commande à distance Cat Command permet une totale maniabilité de la lame de refoulement, à une distance sûre, lors de travaux dans des environnements potentiellement dangereux. Command propose au choix des consoles dans le champ de vision ou des postes de conduite longue distance (hors du champ de vision).

<sup>1</sup>Fonction non opérationnelle à l'intérieur ou dans des zones dans lesquelles un signal GNSS/GPS n'est pas disponible.

<sup>2</sup>Nécessite l'installation d'un équipement activé par logiciel (SEA) en l'absence de configuration en usine.

**Nota :** Les technologies Grade et Assist, à l'exception des fonctions Indication de la pente, Moniteur de la charge de la lame et Commande de traction, ne sont pas compatibles avec des lames orientables ou des lames spéciales distribuées par Cat Work Tools. Veuillez contacter votre concessionnaire Cat pour plus d'informations.



# Équipement standard et options pour le D7 Gazoduc/Forestier

## Équipement standard et options

L'équipement de série et les options peuvent varier. Pour de plus amples informations, veuillez consulter votre concessionnaire Cat.

	Essieu	En option		Essieu	En option
<b>GROUPE MOTOPROPULSEUR</b>			<b>TECHNOLOGIE CAT (suite)</b>		
Moteur diesel C9.3B Cat	✓		ID conducteur		✓
Transmission entièrement automatique à 4 vitesses avec diviseur de couple à embrayage à verrouillage (LUC)	✓		Sécurité de la machine – Mot de passe	✓	
Refroidisseur d'admission air-air (ATAAC)	✓		Sécurité de la machine – Bluetooth		✓
Radiateur à plaques à barres d'aluminium	✓		Prééquipement pour commande à distance		✓
Direction différentielle avec pompe hydraulique spécifique	✓		Cat Command for Dozing		✓
Préfiltre à air du moteur avec éjection de la poussière	✓		<b>POSTE DE CONDUITE</b>		
Préfiltre à air du moteur avec écran et éjection de la poussière		✓	La cabine standard avec cadres ROPS et FOPS intégrés, verre de sécurité feuilleté, fenêtres coulissantes, affichage basique/sans ARO (attachment Ready Option, option de prééquipement), siège standard	✓	
Moteur avec écran thermique		✓	Cabine Premium avec cadres ROPS et FOPS intégrés, verre de sécurité feuilleté, fenêtres coulissantes et accoudoirs réglables. La cabine est prééquipée pour des technologies et une commande à distance.		✓
Coupure de ralenti du moteur		✓	Cabine pour applications générant beaucoup de débris avec cadres ROPS et FOPS intégrés, portes en polycarbonate résistant aux chocs, vitres latérales fixes pour une meilleure étanchéité, préfiltre motorisé avec filtration avancée de cabine Cat pour des performances et une durée de vie du filtre améliorées. La cabine est prééquipée pour des technologies et une commande à distance.		✓
Liquide de refroidissement longue durée	✓		Affichage du blocs d'instruments 8 pouces (203 mm)	✓	
Réducteurs à double réduction – Standard ou LGP	✓		Affichage à écran tactile à cristaux liquides couleur de 254 mm (10 in)		✓
Réducteurs à double réduction – Arctic		✓	Caméra de recul haute définition avec lignes de guidage		✓
Séparateur eau/carburant	✓		Fonctions de machine clés sur l'affichage		✓
Pompe électrique d'amorçage de carburant	✓		Siège en tissu avec soutien lombaire à réglage mécanique	✓	
Ventilateur hydraulique à vitesse variable	✓		Siège en cuir de luxe chauffé/ventilé avec support lombaire à réglage électronique		✓
Ventilateur hydraulique à sens de marche inversé		✓	Commandes d'équipement et de direction électrohydrauliques	✓	
Insonorisation		✓	Commande par manipulateur	✓	
Faisceaux de radiateur résistants aux débris	✓		Commande par manipulateur – ARO		✓
Aide au démarrage à l'éther automatique	✓		Filtre à air frais	✓	
Filtre à air moteur avec indicateur électronique d'entretien	✓		Préfiltre de filtre à air frais motorisé		✓
Réchauffeur d'eau des chemises (110 V ou 220 V)		✓	Système CVC modulaire monté en cabine avec ventilateurs à sens de marche inversé automatique. Contrôle automatique de la température et du ventilateur avec conduites distribuées.	✓	
<b>TECHNOLOGIE CAT</b>			Communication avec prééquipement radio		✓
Slope Indicate (Indicateur de pente)	✓		Rétroviseur	✓	
ARO avec ensemble Assist		✓	Ceinture de sécurité à enrouleur 76 mm (3 in)	✓	
– ARO			Porte-gobelets	✓	
– Slope Assist			Repose-pied dans tableau de bord	✓	
– Steer Assist			Radio de divertissement avec Bluetooth® et microphone		✓
– Lame stable			Compartiment de rangement pour panier-repas	✓	
– Moniteur de charge sur la lame			Essuie-glaces	✓	
– Commande de traction			Ports USB et AUX		✓
– AutoCarry			Contacteur de présence du conducteur	✓	
Grade 3D avec ensemble Assist		✓			
– Écran tactile à affichage couleur de 10 pouces (254 mm)					
– Steer Assist 3D					
– Récepteurs et antennes Grade					
– Équipements activé par logiciel Grade (SEA)					
– ARO avec fonctions de l'ensemble Assist					
Compatibilité avec les radios et stations de base de Trimble, Topcon et Leica	✓				
Capacité d'installation des systèmes de nivellement 3D de Trimble, Topcon et Leica	✓				
Product Link, cellulaire	✓				
Product Link : double cellulaire/satellite		✓			
Mises à jour à distance/Dépistage des pannes à distance	✓				
Connectivité Grade		✓			

(suite à la page suivante)

# Équipement standard et options pour le D7 Gazoduc/Forestier

## Équipement standard et options (suite)

L'équipement de série et les options peuvent varier. Pour de plus amples informations, veuillez consulter votre concessionnaire Cat.

	Essieu	En option		Essieu	En option
<b>TRAIN DE ROULEMENT</b>			<b>ENTRETIEN ET MAINTENANCE</b>		
Train de roulement standard	✓		Dépose de la cabine en 30 min		✓
Train de roulement à faible pression au sol (LGP)**		✓	Prises de pression centralisées, montées à distance	✓	
Extra-robuste (HDXL avec DuraLink™)	✓		Robinets de vidange écologiques		✓
Galets supérieurs	✓		Intervalles d'entretien prolongés (500 heures pour le moteur, 1 000 heures pour le groupe motopropulseur)	✓	
Tendeurs de chaînes hydrauliques	✓		Centrale d'entretien au niveau du sol (sectionneur électrique, contacteur d'arrêt auxiliaire et compteur d'entretien à distance)	✓	
Chaîne et galet lubrifié à vie	✓		Réservoir de carburant (624 l/164,8 US gal)	✓	
Patins de chaîne pour service modéré (voir le tableau à la page 27)	✓		Réservoir de carburant grande capacité** (821 l/216,8 US gal)		✓
Patins de chaîne pour service intensif (voir tableau à la page 27)		✓	Remplissage rapide du réservoir de carburant		✓
Train de roulement – 7 galets inférieurs	✓		Vidange d'huile rapide		✓
Train de roulement – 8 galets inférieurs		✓	Portes de radiateur perforées extra-robustes, à volets et articulées	✓	
Protections de guidage de châssis porteur : centrales, partielles ou intégrales (NOTA : protections de guidage centrales équipées de série sur machine LGP)		✓	Plancher cabine à accès rapide		*
<b>LAMES</b>			Lampe de travail sous le capot		✓
Lame semi-universelle	✓		Capotages moteur amovibles, perforés et articulés	✓	
Lame droite	✓		Orifices de prélèvement d'échantillons S·O·S <sup>SM</sup>	✓	
Lame orientable		*	Porte-pelle		✓
Lame universelle – Configuration standard seulement	✓		<b>BATTERIES, DÉMARREURS, ALTERNATEURS ET LIQUIDE DE REFOUILLISSEMENT</b>		
Lame pour opérations forestières/de défrichage		*	Alternateur 95 A	✓	
Lames de coupe FirstCut Cat (lames SU)	✓		Alternateur 150 A		✓
<b>CIRCUIT HYDRAULIQUE</b>			Alternateur caréné 150 A		✓
Circuit hydraulique à détection de charge	✓		Démarrateur 24 V	✓	
Pompes de direction et d'équipement indépendantes	✓		Liquide de refroidissement moteur, –37° C (–35° F)	✓	
<b>ÉQUIPEMENT ÉLECTRIQUE</b>			Liquide de refroidissement moteur pour climat polaire, –51 °C (–60 °F)		✓
Feux – 4 diodes	✓		<b>ÉQUIPEMENTS</b>		
Projecteurs : 6 LED		✓	Ripper à conception en parallélogramme fixe/dents incurvées		✓
Projecteurs haut de gamme : 12 diodes		✓	Ripper à parallélogramme réglable/dents incurvées		✓
Avertisseur de recul	✓		Treuil : – PACCAR PA110		*
Témoins d'avertissement intégrés		✓	Barre d'attelage		✓
Convertisseur : 15 A, prise 12 V	✓		<b>PROTECTIONS ET GRILLES</b>		
Klaxon avant	✓		Blindages inférieurs - standard	✓	
			Blindage inférieur – robuste et étanche		*
			Protections de réservoir de carburant		*
			Poignées	✓	
			Protections pour les feux haut de gamme, avant et latéraux		✓
			Ensemble d'arceaux		✓
			Pare-brise arrière fixe		*
			Grille arrière à charnière		✓
			Grille latérale à charnières		✓
			Contrepoids arrière		✓

\*Recommandé

\*\*Pas disponible dans tous les pays. Veuillez contacter votre concessionnaire Cat.



Pour plus d'informations sur les produits Cat, les services proposés par les concessionnaires et les solutions par secteur d'activité, veuillez visiter le site [www.cat.com](http://www.cat.com)

© 2023 Caterpillar  
Tous droits réservés

Documents et spécifications susceptibles de modifications sans préavis. Les machines représentées sur les photos peuvent comporter des équipements supplémentaires. Pour connaître les options disponibles, veuillez vous adresser à votre concessionnaire Cat.

CAT, CATERPILLAR, LET'S DO THE WORK, leurs logos respectifs, la couleur « Caterpillar Corporate Yellow », les habillages commerciaux « Power Edge » et « Modern Hex » Cat, ainsi que l'identité visuelle de l'entreprise et des produits qui figurent dans le présent document, sont des marques déposées de Caterpillar qui ne peuvent pas être utilisées sans autorisation.

AFXQ3037-02 (02-2023)  
Remplace AFXQ3037-01  
Numéro de version : 17A  
(Afr-ME, APD, Aus-NZ, Eurasia,  
Hong Kong, India, Indonesia,  
S Am, Taiwan, Thailand)

