

# MH3022/MH3024

MOBILBAGGER FÜR MATERIALUMSCHLAG



**CAT**<sup>®</sup>

# DER NEUE CAT<sup>®</sup> MH3022/MH3024 OPTIMIEREN SIE IHRE LEISTUNG

Wir wissen, dass bei der Materialumschlag-Ausrüstung Ihr Erfolg von Produktivität und geringen Betriebskosten abhängt. Der Cat<sup>®</sup> MH3022 und MH3024 sind speziell für den Materialumschlag konzipiert und verfügen über leicht anzuwendende Technologien, eine neu gestaltete Kabine sowie weitere für Ihren Einsatz maßgeschneiderte Optionen. In Verbindung mit den um bis zu 10 Prozent niedrigeren Betriebskosten erhalten Sie ein sicheres, hochwertiges und zuverlässiges Produkt, das Ihnen die nötige Leistung für Ihre schwersten Umschlageinsätze bietet.



Die Cat-Mobilbagger der neuesten Generation für Materialumschlag können Ihr Unternehmen wesentlich stärken und bieten Ihnen neue Möglichkeiten, die meiste Arbeit zu den niedrigsten Kosten passend für Ihr Unternehmen zu erledigen.

## MH3022

- + VIER AUSLEGER-OPTIONEN
- + SECHS STIELOPTIONEN
- + 3.700 KG (8.160 LB) KONTERGEWICHT
- + 10.420 MM (34'2") MAXIMALE REICHWEITE

## MH3024

- + VIER AUSLEGER- UND VIER STIEL-OPTIONEN
- + DREI FAHRWERK-OPTIONEN
- + 4.200 KG (9.260 LB) ODER 4.700 KG (10.350 LB) KONTERGEWICHT
- + 12.010 MM (39'5") MAXIMALE REICHWEITE



---

## HERVORRAGENDE LEISTUNG

Dank schnellerer Zykluszeiten und einer breiteren Maschinenaufstellfläche bieten der MH3022 und der MH3024 optimale Leistung und Stabilität im täglichen Betrieb.

---

## BIS ZU 10 % NIEDRIGERE BETRIEBSKOSTEN

Verlängerte und synchronisierte Wartungsintervalle und ein elektrisch angetriebener Lüfter mit automatischer Umkehrfunktion vermindern die Wartungskosten. Das fortschrittliche Elektrohydrauliksystem sorgt für ein ausgewogenes Verhältnis zwischen Leistung und Effizienz wodurch der Kraftstoffverbrauch reduziert wird.

---

## VERBESSERTER KOMFORT IN DER KABINE

Dank der ergonomisch gestalteten Bedienelemente und mehreren verfügbaren Kabinenoptionen lässt es sich bequem arbeiten. Die Rückfahr- und Seitenkameras sowie ein optionales Rundumsichtsystem sorgen für optimale Sicht auf Ihren Arbeitsbereich.

## BIS ZU 10 % NIEDRIGERE BETRIEBSKOSTEN



---

**WENIGER WARTUNGSaufWAND,  
MEHR GEWINN**

HINWEIS: IM VERGLEICH ZUM VORGÄNGERMODELL

STARK. PRODUKTIV. EFFIZIENT.

# AUF LANGLEBIGKEIT AUSGELEGT

## KRAFTSTOFFSPARENDE LEISTUNG

Verbrauchen Sie bis zu 10 Prozent weniger Kraftstoff als mit dem Vorgängermodell. Der MH3022 und MH3024 verfügen über einen hocheffizienten, elektrisch angetriebenen Lüfter, der nur dann läuft, wenn Sie ihn brauchen. Das fortgeschrittene Hydrauliksystem liefert das optimale Gleichgewicht von Leistung und Effizienz und gibt Ihnen zugleich die Kontrolle, die Sie brauchen.

## STÄRKE, WO ES DARAU ANKOMMT

Verlassen Sie sich auf Ihre Maschine, die dem Verschleiß im Lauf der Jahre standhält. Ausleger, Stiele und andere hoch beanspruchte Bereiche sind mit mehrlagig gefertigten Teilen verstärkt, um Qualität und Zuverlässigkeit sicherzustellen. Am oberen Rahmen befinden sich speziell entwickelte Aufhängungen, um die Schwerlastkabine zu stützen. Der untere Rahmen ist verstärkt, um die Komponentenlanglebigkeit zu verbessern.

## IN JEDER UMGEBUNG ZUVERLÄSSIG

Der MH3022 und der MH3024 sind auf hohe Umgebungstemperaturen bis zu 52 °C (125 °F) ausgelegt und verfügen über eine Kaltstartfähigkeit bei -18 °C (-0 °F). Beide Maschinen können bis zu einer Höhe von 3.000 m (9.840 ft) über NN ohne Leistungsdrosselung eingesetzt werden. Ein serienmäßiger automatischer Umkehrlüfter und ein optionales vibrierendes Schutzgitter ermöglichen Ihnen das Arbeiten in staubigen Innenräumen.



NIEDRIGERE BETRIEBSKOSTEN  
**UM BIS ZU 10 %**



## MEHR SCHAFFEN. WENIGER ZAHLEN.

Dank der verlängerten und besser aufeinander abgestimmten Wartungsintervalle erledigen Sie mehr Arbeit bei niedrigeren Kosten. Die zusammengefassten Filterpositionen erleichtern die Wartung.

## INFORMATIONEN AUF EINEN BLICK

Betriebsinformationen wie Kraftstoffstände und wichtige Wartungshinweise werden auf dem Touchscreen-Monitor in der Kabine angezeigt. Filterwechselstand und Wartungsintervalle des Baggers sind ebenfalls bequem vom Monitor in der Kabine aus überprüfbar.

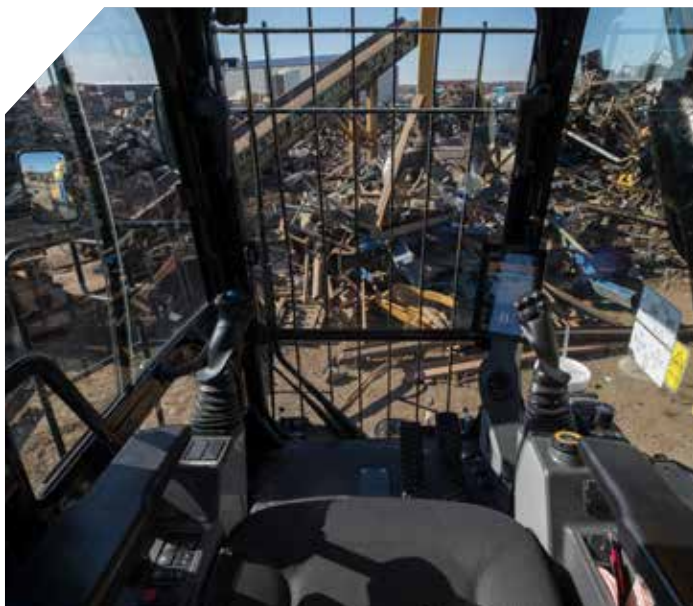
## NEUE, LANGLEBIGERE FILTER

Der neue Hydraulikölfilter besticht durch verbesserte Filterleistung und besitzt Rücklaufsperrventile, damit beim Tauschen des Filters das Öl sauber bleibt und 50 Prozent länger hält als bei vorherigen Filterdesigns.

# DAS NEUE KABINENDESIGN

## ERLEICHTERT DIE SCHWERE ARBEIT

Der Komfort und die Effizienz der Bewegung halten Sie die ganze Schicht über aufmerksam und produktiv. Die hochklappbare Konsole auf der linken Seite ermöglicht leichtes Ein- und Aussteigen aus der Kabine. Der Sitz ist breit und verstellbar für Bediener nahezu jeder Größe.



## OPTIONEN FÜR IHRE SPEZIELLEN ANFORDERUNGEN

Sie haben die Wahl zwischen einer Deluxe- oder Premium-Kabine. Beide Optionen sind mit einem 254 mm (10") LED-Touchscreen-Monitor ausgestattet. Die Deluxe-Kabine verfügt über eine pneumatische Federung und eine Sitzheizung. Die Premium-Kabine verfügt über eine automatische Federung sowie eine Sitzheizung und -belüftung.

## EINSTELLBARE JOYSTICKS

Die Joystick-Funktionen können über den Monitor angepasst werden. Joystick-Muster und -Reaktion können auf die Vorlieben des Baggerführers eingestellt werden. Alle Einstellungen werden mit der Fahrererkennung gespeichert.

## SCHLÜSSELLOSER STARTKNOPF

Der MH3022 und der MH3024 werden ohne Schlüssel über einen Startknopf gestartet. Das führt zu einer verbesserten Sicherheit, da Baggerführer-ID-Codes verwendet werden, um den Zugriff auf die Maschinen einzugrenzen und nachzuverfolgen. Codes können manuell eingegeben werden oder über einen optionalen Bluetooth®-Schlüsselanhänger.

## TOUCHSCREEN-MONITOR

Die meisten Maschineneinstellungen können über den hochauflösenden 254 mm/10-Zoll-Touchscreen-Monitor vorgenommen werden. Dieser bietet 42 Sprachen und ist leicht vom Sitz aus ablesbar.

## GERINGERE ERMÜDUNGERSCHEINUNGEN BEIM FAHRER

### ERGONOMISCHE ANORDNUNG

Die Bedienelemente sind gut erreichbar, sodass sich der Bagger bequem und ohne viele Körperdrehungen steuern lässt. Die Joystick-Lenkung ist Standard und ermöglicht es Ihnen, die Maschine mithilfe minimaler Bewegungen zu bewegen.

### GERINGERE KABINENSCHWINGUNGEN

Mehr Komfort bei der Arbeit durch geringere Schwingungsbelastung dank fortschrittlicher zäher Aufhängungen.

### BLUETOOTH-VERBINDUNG

Das Radio mit Bluetooth ermöglicht eine problemlose Verbindung mit dem Mobiltelefon, sodass das Anhören von Musik und Podcasts sowie freihändiges Telefonieren möglich sind.

# MEHR SCHAFFEN

PRODUKTIV UND PROFITABEL DANK  
VIELSEITIGER EINSATZFÄHIGKEIT

Cat-Mobilbagger für Materialumschlag sind von Grund auf für Ihre anspruchsvolle Branche konstruiert und gebaut. Diese starken Maschinen bieten schnelle, wendige und effiziente Leistung.



## LEISTUNG, WENN SIE SIE BRAUCHEN

Statten Sie Ihre Maschine mit einem optionalen 15-kW-Generator aus, um den Betrieb mit Magnet zu ermöglichen.

## ANPASSBARES DESIGN

Passen Sie Ihre Maschine an den Einsatz an. Der MH3022 bietet elf Ausleger- und Stielkombinationen, wohingegen der MH3024 acht bietet. Die Ausleger- und Stieloptionen sowie die verschiedenen Fahrwerkskonfigurationen ermöglichen es Ihnen, Ihre Maschine an die Anforderungen der jeweiligen Anwendung anzupassen.



**GSH – ORANGENHAUT-  
GREIFER**



**GSV – ORANGENHAUT-  
GREIFER**



**ABBRUCH- UND  
SORTIERGREIFER**



**BAGGERGREIFER**



**UNIVERSALSCHEREN**

## STEIGERN SIE IHRE PRODUKTIVITÄT UND IHREN GEWINN MIT ANBAUGERÄTEN VON CAT

Sie können die Leistungsfähigkeit Ihrer Maschine ganz einfach mithilfe von Cat-Anbaugeräten erweitern. Alle Anbaugeräte von Cat sind auf das Gewicht und die Leistung von Cat-Umschlagmaschinen ausgelegt und sorgen so für bessere Leistung, Sicherheit und Stabilität. Vollständige Informationen zu Anbaugeräten finden Sie in den Broschüren mit den technischen Spezifikationen.

# SICHERHEIT MERKMALE

KÜMMERN SICH UM IHRE MITARBEITER  
UND IHRE AUSRÜSTUNG



## STANDARD 2D E-FENCE

Die standardmäßige 2D E-Fence-Funktion stoppt die Bewegung der Maschine automatisch mithilfe der Grenzen, die Sie über den Monitor für den gesamten Arbeitsbereich eingestellt haben — nach oben, unten, seitlich und nach vorne. E-Fence schützt Ihre Ausrüstung vor Schäden. Automatische Grenzen helfen außerdem dabei, eine Ermüdung des Fahrers zu verhindern, indem übermäßiges Schwenken reduziert wird.

## SICHERER START

Verwenden Sie Ihren PIN-Code auf dem Monitor oder den optionalen Bluetooth-Schlüsselanhänger, um das Starten per Knopfdruck zu aktivieren

## FAHRERKABINENBEGRENZUNG

Wie eine unsichtbare Barriere um die TOPS-zertifizierte Kabine verhindert die serienmäßige Fahrerkabinenbegrenzung, dass Ihr Anbaugerät die Kabine berührt. So schützen Sie sich selbst und Ihre Ausrüstung vor Schäden.

## ZUGANG ÜBER DIE OBERE PLATTFORM

Das Design der Wartungsplattform ermöglicht leichten, sicheren und schnellen Zugang zur oberen Wartungsplattform. Ein rutschhemmendes Trittbloch auf den Stufen verhindert Unfälle durch Ausrutschen. Die Kabine verfügt über eine höhenverstellbare Abspannvorrichtung, was die Sicherheit zusätzlich erhöht.

## FREIE SICHT AUF DEN GANZEN ARBEITSBEREICH

Vergrößerte Fenster und ein verbessertes Maschinenlayout verbessern die Sichtverhältnisse vom Sitz in der Kabine aus. Mit der serienmäßigen Rückfahrkamera und der Kamera rechts haben die Fahrer ihre Umgebung jederzeit im Blick. Außerdem ist eine optionale 360°-Rundumsichtfunktion erhältlich. Leistungsstarke, langlebige LED-Scheinwerfer verbrauchen nur wenig Strom und sorgen für Sicherheit bei der Arbeit im Dunkeln. Wählen Sie zwischen einer nicht zu öffnenden, einteiligen Frontscheibe aus P5A- oder P8B-Verbundglas zum Schutz vor auf die Kabine fallenden Trümmern. Die Standard-TOPS-Kabine erfüllt die Anforderungen der Norm ISO12117-2:2008 und dichtet das Kabineninnere gegen Lärm von außen ab.



# CAT-MASCHINENMANAGEMENT TECHNOLOGIE

## KONTROLLE IHRER MASCHINEN OHNE VIEL HERUMPROBIEREN

Mit Cat-Maschinenmanagement können Sie die Verwaltung Ihrer Baustellen einfacher gestalten, da es die von Ihren Maschinen, Materialien und Mitarbeitern generierten Daten erfasst und in individuell anpassbaren Formaten für Sie verfügbar macht.



### **PRODUCT LINK™**

Product Link erfasst automatisch und exakt Daten aus Ihren Geräten und Anlagen, egal welcher Art und Marke. Informationen wie Standort, Stunden, Kraftstoffnutzung, Produktivität, Leerlaufzeit, Wartungshinweise, Diagnosecodes und Zustand der Maschine können alle online via Web- und mobilen Anwendungen angesehen werden.



### **VISIONLINK®**

Zugriff auf Informationen jederzeit und überall mit VisionLink. Diese Informationen dienen Ihnen dann zu fundierten Entscheidungen zur Produktivitätssteigerung, Kostensenkung, Vereinfachung der Wartung sowie der Verbesserung des Schutzes und der Sicherheit auf Ihrer Baustelle. Mit den unterschiedlichen optionalen Abonnement-Levels kann Ihr Cat-Händler Sie bei der exakten Konfiguration Ihres Bedarfs unterstützen, um Ihre Baggerflotte zu verbinden und Ihr Geschäft zu verwalten – ohne für ungewollte Extras zu zahlen. Abonnements sind für Mobilfunk- oder Satellitenberichte (oder beides) erhältlich.



### **FERNDIENSTE (REMOTE SERVICES)**

Remote Services sind eine Reihe von Technologien, die Ihre Effizienz auf der Baustelle verbessern.

- + **Mithilfe der Ferndiagnose (Remote Troubleshoot)** kann Ihr Cat-Händler Diagnosetests an Ihren verbundenen Maschinen durchführen und potenzielle Probleme aufzeigen, während die Maschine im Einsatz ist. Die Ferndiagnose stellt sicher, dass der Techniker gleich beim ersten Mal mit den richtigen Teilen und Werkzeugen anreist, wodurch zusätzliche Fahrten entfallen, was Ihnen Zeit und Geld spart.
- + **Die Fernwartung (Remote Flash)** aktualisiert die integrierte Software, ohne dass ein Techniker dafür vor Ort sein muss, und kann so die Dauer des Aktualisierungsvorgangs um bis zu 50 Prozent reduzieren.
- + Die **Cat App** unterstützt Sie bei der Verwaltung Ihrer Anlagen — jederzeit — direkt von Ihrem Smartphone aus. Sie können Standort und Arbeitsstunden Ihrer Maschinenflotte sowie weitere Informationen einsehen. Sie erhalten Warnmeldungen für notwendige Wartungsarbeiten und können sogar einen Service bei Ihrem lokalen Cat-Händler anfordern.

# TECHNISCHE DATEN

Die vollständigen Daten finden Sie unter [cat.com](http://cat.com).

MOTOR				
	MH3022		MH3024	
Motormodell	C4.4		C4.4	
Motorleistung (ISO 14396:2002)	110 kW	148 hp	129 kW	174 hp
Nettoleistung (ISO 9249:2007)	108 kW	145 hp	128 kW	171 hp
Bohrung	105 mm	4,1 in	105 mm	4,1 in
Hub	127 mm	5 in	127 mm	5 in
Hubraum	4,4 l	269 in <sup>3</sup>	4,4 l	269 in <sup>3</sup>

- Der Cat-Motor C4.4 erfüllt die Emissionsstandards EPA Tier 4 Final (USA) und Stufe V (EU).
- Die beschriebene Nettoleistung ist die Leistung, die am Schwungrad ankommt, wenn der Motor mit Lichtmaschine, Luftfilter, Nachbehandlung und Motorlüfter auf höchster Geschwindigkeit ausgerüstet ist.

GEWICHTSANGABEN				
	MH3022		MH3024	
Betriebsgewicht, min.	21.200 kg	46.750 lb	22.700 kg	50.050 lb
Betriebsgewicht, max.	24.500 kg	54.000 lb	26.800 kg	59.100 lb

- Betriebsgewicht umfasst vollen Kraftstofftank, Fahrer, 1.400 kg (3.086 lb) Arbeitsgerät. Gewicht variiert je nach Konfiguration.

GETRIEBE			
Max. Fahrgeschwindigkeit (mit Lenkrad)	20 km/h	12,4 mph	
Max. Fahrgeschwindigkeit (mit Joysticklenkung)	15 km/h	9,3 mph	
Zugkraft	127 kN	28.550 lbf	
Max. Steigfähigkeit		65 %	

HYDRAULIKSYSTEM			
Hauptsystem – Maximaler Volumenstrom – Arbeitsgerät	306 l/min	81 gal/min	
Maximaldruck – Arbeitsgerät	37.000 kPa	5.366 psi	
Maximaldruck – Fahrbetrieb	35.000 kPa	5.075 psi	
Maximaldruck – Schwenkbetrieb	35.000 kPa	5.075 psi	

FÜLLMENGEN			
Kraftstofftank	350 l	92,5 gal	
Abgasreinigungsflüssigkeitstank	30 l	7,9 gal	
Kühlsystem	36 l	9,5 gal	
Motoröl	13 l	3,4 gal	
Hydrauliktank	155 l	40,9 gal	
Hydrauliksystem (inkl. Tank)	345 l	91,1 gal	
Hinterachse (Differential)	14 l	3,7 gal	
Lenkantriebsachse (Differential)	10,5 l	2,8 gal	
Seitenantrieb (jeweils)	2,5 l	0,7 gal	
Lastschaltgetriebe	2,5 l	0,7 gal	

SCHWENKMECHANISMUS				
	MH3022		MH3024	
Schwenkgeschwindigkeit	8,2 U/min			
Maximales Schwenk-Drehmoment	54 kN•m	39.533 lb-ft	58 kN•m	42.631 lb-ft

ABMESSUNGEN				
	MH3022		MH3024	
Ausleger (MH)	6,4 m	21'0"	7,45 m	24'5"
Stiel	4,3 m	14'1"	5,0 m	16'5"
Transporthöhe mit FOGS	3.350 mm	11'0"	3.350 mm	11'0"
Transportlänge	9.400 mm	30'10"	10.670 mm	35'0"
Transportlänge (mit Räumschild)	9.460 mm	30'10"	11.130 mm	36'6"
Maschinenlänge	4.950 mm	16'3"	5.290 mm	17'4"
Maschinenlänge (mit Räumschild)	5.390 mm	17'8"	5.740 mm	18'10"
Heckschwenkradius	2.600 mm	8'6"	2.600 mm	8'6"
Lichte Höhe bis Kontergewicht	1.300 mm	4'3"	1.300 mm	4'3"
Kabinenhöhe – abgesenkt	3.350 mm	11'0"	3.350 mm	11'0"
Kabinenhöhe – abgesenkt mit FOGS	3.350 mm	11'0"	3.350 mm	11'0"
Kabinenhöhe – angehoben	5.750 mm	18'10"	5.750 mm	18'10"
Kabinenhöhe – angehoben mit FOGS	5.750 mm	18'10"	5.750 mm	18'10"
Achsstand	2.600 mm	8'6"	2.750 mm	9'0"
Transportbreite	2.540 mm	8'4"	2.990 mm	9'10"
Bodenfreiheit	330 mm	1'1"	320 mm	1'1"
Länge des Fahrwerks	4.900 mm	16'1"	5.300 mm	17'5"
Fahrwerkklänge (mit Räumschild)	5.365 mm	17'7"	5.740 mm	18'10"
Breite des Oberwagens (mit Geländer)	2.540 mm	8'4"	2.540 mm	8'4"

ARBEITSBEREICHE				
	MH3022		MH3024	
Ausleger (MH)	6,4 m	21'0"	7,45 m	24'5"
Stiel	4,3 m	14'1"	5,0 m	16'5"
Maximale Höhe	11.710 mm	38'5"	13.030 mm	42'9"
Minimale Ausschütthöhe	4.290 mm	14'1"	4.520 mm	14'10"
Maximale Reichweite	10.280 mm	33'9"	12.010 mm	39'5"
Maximale Reichweite auf Bodenebene	9.800 mm	32'2"	11.870 mm	38'11"
Maximale Tiefe	1.500 mm	4'11"	3.010 mm	9'11"
Auslegerbolzenhöhe	8.200 mm	26'11"	9.260 mm	30'5"

**KLIMAAANLAGE**

Die Klimaanlage dieser Maschine enthält das fluorierte Treibhausgaskältemittel R134a („Global Warming“-Potenzial = 1.430). In der Anlage befindet sich 1,0 kg Kältemittel, was einer CO<sub>2</sub>-Produktion von 1,43 Tonnen entspricht.

# STANDARD- & SONDERAUSRÜSTUNG

Standard- und Sonderausrüstung können variieren. Einzelheiten teilt Ihnen Ihr Cat-Händler mit.

AUSLEGER UND STIELE	STANDARD	OPTIONAL
6,4 m (21') gerader MH-Ausleger		●
7,45 m (24'5") gerader MH-Ausleger		● <sup>1</sup>
5,35 m (17'7") gerader MH-Ausleger		● <sup>2</sup>
5,26 m (17'3") Verstellausleger		●
5,65 m (18'6") Monoblockausleger		●
4,0 m (13'1") gekröpfter MH-Stiel		● <sup>2</sup>
4,5 m (14'9") gekröpfter MH-Stiel		● <sup>2</sup>
5,0 m (16'5") gekröpfter MH-Stiel		●
4,3 m (14'1") gerader MH-Stiel		●
2,9 m (9'6") gerader Stiel		●
2,5 m (8'2") gerader Stiel		●
Konfiguration ohne Stiel		●
FAHRERKABINE	STANDARD	OPTIONAL
Fortschrittliche, schallgedämmte TOPS-Kabine (gemäß ISO 12117-2)	●	
Deluxe-Kabine: luftgefederter Sitz mit Sitzheizung, 10-Zoll-Touchscreen-Monitor		●
Premium-Kabine: luftgefederter Sitz mit Sitzheizung und 10-Zoll-Touchscreen-Monitor		●
Schlüsselloser Drucktasten-Motorstart	●	
Hochklappbare Konsole, links	●	
Einteilige, nicht zu öffnende Frontscheibe und Dachfenster aus Verbundglas (P5A-Glas)		●
Frontscheibe und Dachfenster (P8B-Glas)		●
LED-Deckenbeleuchtung	●	
Steinschlagschutz (FOGS) mit Scheibenwischer für das Dachfenster		●
CAT-TECHNOLOGIE	STANDARD	OPTIONAL
Cat Produkt Link	●	
E-Fence und Fahrerinnenvermeidung	●	
Für Fernwartung/-dienste geeignet	●	
ELEKTRONIK	STANDARD	OPTIONAL
Straßenscheinwerfer und Blinker, vorne und hinten	●	
Wartungsfreie Batterien	●	
LED-Gehäusebeleuchtung, Ausleger- und Stielbeleuchtung (links und rechts), Kabinenbeleuchtung – 1.800 Lumen	●	
Zentraler elektrischer Hauptschalter	●	
Programmierbare LED-Arbeitsscheinwerfer mit Zeitverzögerung	●	
Elektrische Betankungspumpen		●
SERVICE UND WARTUNG	STANDARD	OPTIONAL
Automatisches Schmiersystem für Arbeitsgeräte und Schwenksystem	●	
S•O•S <sup>SM</sup> -Probenzapfventile	●	

MOTOR	STANDARD	OPTIONAL
C4.4 Dieselmotor gemäß Stufe V/Tier 4 Final	●	
Taste für untere Leerlaufdrehzahl mit Motordrehzahlautomatik	●	
Automatische Motorabschaltung	●	
Hochleistungskühler für Umgebungstemperaturen bis zu 52 °C (125 °F)	●	
Kaltstartfähigkeit bei -18 °C (-0 °F)	●	
Kraftstoffentlüftungspumpe, elektrisch	●	
Doppelementluftfilter mit integriertem Zyklon-Vorabscheider	●	
Elektrische On-Demand-Ventilatoren mit automatischer Umkehrfunktion	●	
HYDRAULIKSYSTEM	STANDARD	OPTIONAL
Elektronisches Hauptsteuerventil	●	
Automatische Hydraulikölvorwärmung	●	
Automatische Schwenkbremse	●	
Separate spezielle Schwenkpumpe	●	
Rohrbruchsicherungen für Ausleger- und Stielzylinder	●	
Mitteldruck-Zusatzkreislauf	●	
Element-Haupthydraulikfilter	●	
Joystick-Lenkung	●	
Lenkrad		●
SmartBoom™	●	
SmartStick	●	
Schwerlasthubfunktion	●	
SCHUTZ UND SICHERHEIT	STANDARD	OPTIONAL
Kameras für Rück- und Seitenansicht, rechts	●	
360°-Rundumsicht		●
Fahralarm		●
Sekundärer Motorstoppschalter	●	
FAHRWERK UND AUFBAUTEN	STANDARD	OPTIONAL
2.550 mm (8'4") Unterwagen	● <sup>2</sup>	
2.750 mm (9'0") Unterwagen		● <sup>1</sup>
3.000 mm (9'10") Unterwagen		● <sup>1</sup>
3.700 kg (8.150 lb) Kontergewicht	● <sup>2</sup>	
4.200 kg (9.250 lb) Kontergewicht		● <sup>1</sup>
4.700 kg (10.350 lb) Kontergewicht		● <sup>1</sup>
Räumschild		●
10,00-20 Zwillingsreifen aus Vollgummi		●
10,00-20 16 PR-Zwillingsreifen		●
Allradantrieb	●	

<sup>1</sup> Nur MH3024

<sup>2</sup> Nur MH3022

**Nicht alle Optionen sind in allen Regionen verfügbar. Bitte wenden Sie sich an einen Cat-Händler in Ihrer Nähe für spezifische Angebote in Ihrer Region.**

Weitere Informationen finden Sie in den Technischen Daten-Broschüren auf [www.cat.com](http://www.cat.com) oder bei Ihrem CAT-Händler.

Weitere Informationen zu den Produkten von Cat, Händlerdienstleistungen und Branchenlösungen finden Sie auf unserer Internetseite unter [www.cat.com](http://www.cat.com)

VisionLink® ist ein eingetragenes Warenzeichen von Trimble Navigation Limited und in den USA und anderen Ländern registriert.

Änderungen der Werkstoffe und technischen Daten ohne vorherige Ankündigung vorbehalten. Auf den Fotos dargestellte Maschinen können Zusatzausstattungen aufweisen. Ihr Cat-Händler informiert Sie gern über lieferbare Sonderausrüstung.

© 2021 Caterpillar. Alle Rechte vorbehalten. CAT, CATERPILLAR, LET'S DO THE WORK, die entsprechenden Logos, S•O•S, SmartBoom, Product Link, „Caterpillar Corporate Yellow“, „Power Edge“ und das CAT „Modern Hex“-Handelszeichen sowie die hierin verwendeten Unternehmens- und Produktidentitäten sind Markenzeichen von Caterpillar und dürfen nicht ohne Genehmigung verwendet werden.

[www.cat.com](http://www.cat.com) [www.caterpillar.com](http://www.caterpillar.com)

AGXQ3237-01  
Ersetzt AGXQ3237-00  
Baunummer: 07B  
(Aus-NZ, Europe, N Am)

