

# MH3022/MH3024

MOVIMENTATORI DI MATERIALI



**CAT**<sup>®</sup>

# IL NUOVO CAT® MH3022/MH3024 PRESTAZIONI OTTIMIZZATE

Quando si tratta di attrezzature per movimentazione materiali, il successo dipende dalla produttività e da bassi costi di esercizio. I Cat® MH3022 e MH3024 sono movimentatori di materiali personalizzati che vantano tecnologie di semplice utilizzo, una cabina rinnovata e più opzioni specifiche per il lavoro a cui sono destinati. E se a queste caratteristiche abbiniamo costi di esercizio ridotti del 10%, otteniamo un prodotto sicuro, affidabile e di qualità in grado di fornire prestazioni superiori per le applicazioni di movimentazione materiali più complesse.



Pensati per potenziare la vostra azienda, i movimentatori di materiali Cat di nuova generazione offrono nuovi metodi per ottenere la massima produttività a un costo accessibile per la vostra attività.

## MH3022

- + QUATTRO OPZIONI BRACCIO
- + SEI OPZIONI AVAMBRACCIO
- + CONTRAPPESO DA 3.700 KG (8.160 LB)
- + SBRACCIO MASSIMO DI 10.420 MM (34'2")

## MH3024

- + QUATTRO OPZIONI BRACCIO E QUATTRO OPZIONI AVAMBRACCIO
- + TRE OPZIONI SOTTOCARRO
- + CONTRAPPESO DA 4.200 KG (9.260 LB) O 4.700 KG (10.350 LB)
- + SBRACCIO MASSIMO DI 12.010 MM (39'5")





---

## PRESTAZIONI SUPERIORI

Caratterizzati da tempi di ciclo più rapidi e ingombri macchina più ampi, i modelli MH3022 e MH3024 offrono prestazioni e stabilità ottimali per le operazioni quotidiane.

---

## COSTI DI ESERCIZIO RIDOTTI FINO AL 10%

Gli intervalli di manutenzione estesi e sincronizzati e una ventola ad azionamento elettrico con funzione di inversione automatica abbassano i costi di manutenzione. L'impianto elettroidraulico avanzato bilancia la potenza e l'efficienza, riducendo il consumo di combustibile.

---

## COMFORT IN CABINA MIGLIORATO

Operate comodamente con la disposizione dei comandi ergonomica e le molteplici opzioni per la cabina. Ottenete una migliore visibilità con le telecamere posteriori e laterali e un sistema di visione della macchina a 360° opzionale.

FINO AL **10% IN**  
**MENO** DI COSTI  
OPERATIVI



---

**MANUTENZIONE RIDOTTA,**  
**REDDITIVITÀ AUMENTATA**

---

NOTA: CONFRONTO CON IL MODELLO PRECEDENTE.

RESISTENTE. PRODUTTIVO. EFFICIENTE.

# PROGETTATO PER DURARE

## PRESTAZIONI DI RISPARMIO COMBUSTIBILE

Consente di utilizzare il 10% in meno di combustibile rispetto ai modelli precedenti. I modelli MH3022 e MH3024 sono dotati di una ventola ad azionamento elettrico con elevata efficienza che si attiva solo se necessario. Un impianto idraulico avanzato fornisce l'equilibrio perfetto tra potenza ed efficienza, assicurando il controllo necessario.

## RESISTENZA DOVE CONTA

Macchina affidabile per un'ottima resistenza all'usura nel corso degli anni. Braccio, avambracci e altre aree soggette a maggiori sollecitazioni sono rinforzati con grandi e spesse strutture scatolate a piastre multiple che assicurano qualità e affidabilità. Il telaio superiore sfrutta supporti appositamente progettati per sostenere la cabina per impieghi gravosi e il telaio inferiore è rinforzato per migliorare la durata dei componenti.

## AFFIDABILE IN QUALSIASI AMBIENTE

I modelli MH3022 e MH3024 possono lavorare di serie a temperature ambiente elevate fino a 52 °C (125 °F) e hanno una capacità di avviamento alle basse temperature fino a -18 °C (0 °F). Entrambe le macchine sono in grado di lavorare fino a 3.000 m (9.840 piedi) sul livello del mare senza alcuna riduzione della potenza. Una ventola standard con inversione automatica e una griglia vibrante su richiesta consentono di lavorare in ambienti interni polverosi.





COSTI DI ESERCIZIO RIDOTTI  
**FINO AL 10%**



## PIÙ PRODUTTIVITÀ. A COSTI INFERIORI.

Con intervalli di manutenzione estesi e più sincronizzati, si realizza più lavoro a un costo inferiore. Le posizioni consolidate del filtro riducono i tempi di manutenzione.

## INFORMAZIONI A PORTATA DI MANO.

Visualizzate le informazioni sul funzionamento come i livelli di combustibile e gli avvisi di manutenzione critici sul monitor touchscreen in cabina. Anche la durata del filtro e gli intervalli di manutenzione della macchina sono monitorabili sul monitor in cabina.

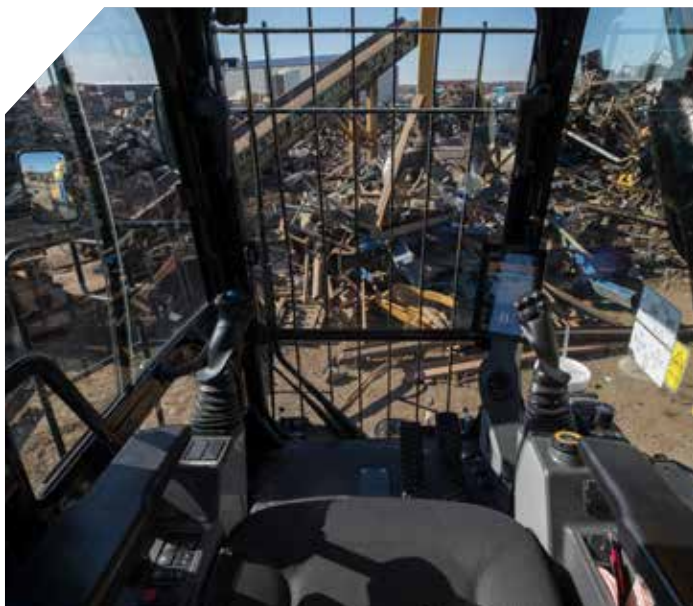
## NUOVI FILTRI A DURATA MAGGIORE

Il nuovo filtro dell'olio idraulico offre migliori prestazioni di filtraggio, con valvole di scarico per mantenere pulito l'olio quando viene sostituito il filtro e la sua durata è superiore del 50% rispetto ai filtri di precedente concezione.

# IL NUOVO DESIGN DELLA CABINA

## SEMPLIFICA I LAVORI PIÙ IMPEGNATIVI

Comfort e praticità di movimento per il massimo livello di produttività e attenzione durante l'intera giornata. La console sinistra ribaltabile consente di salire e scendere facilmente dalla cabina, mentre il sedile è ampio e regolabile per operatori di qualsiasi corporatura.



### OPZIONI PER TUTTE LE ESIGENZE

Scegliete tra una cabina Deluxe o Premium. Entrambe le opzioni sono dotate di un monitor touchscreen a LED da 254 mm (10 in). La cabina Deluxe è dotata di un sedile riscaldato con sospensioni pneumatiche. La cabina Premium è dotata di un sedile ventilato e riscaldato con sospensioni pneumatiche.

### JOYSTICK PERSONALIZZABILI

Le funzioni del joystick possono essere personalizzate attraverso il monitor. Il modello del joystick e la risposta ai comandi possono essere impostati in base alle preferenze dell'operatore. Tutte le preferenze vengono salvate con l'ID dell'operatore. Semplificate le operazioni con il semplice tocco di un pulsante del joystick. Relè ausiliari aggiuntivi consentono di accendere o spegnere la radio CB, il faro rotante e perfino il sistema di irrigazione per la soppressione della polvere senza togliere le mani dai joystick.

### AVVIO CON PULSANTE SENZA CHIAVE

I modelli MH3022 e MH3024 utilizzano un avviamento del motore a pulsante, senza chiave. Il livello di sicurezza aumenta grazie all'utilizzo di codici ID operatore per limitare e monitorare l'accesso alla macchina. I codici possono essere inseriti manualmente o tramite una chiave Bluetooth® a richiesta.

### MONITOR TOUCHSCREEN

La maggior parte delle impostazioni della macchina può essere controllata tramite il monitor touch screen ad alta risoluzione da 254 mm (10 in). Offre 42 lingue ed è facile da leggere dal sedile.

## RIDUCETE LA FATICA DELL'OPERATORE

### LAYOUT ERGONOMICO

I comandi sono facili da raggiungere e consentono di operare comodamente con una rotazione minima. Lo sterzo a joystick viene fornito di serie, consentendo di spostare la macchina con il minimo movimento.

### VIBRAZIONI DELLA CABINA RIDOTTE

Lavorate con maggiore comodità grazie alle vibrazioni della cabina ridotte dai supporti viscosi avanzati.

### CONNESSIONE BLUETOOTH

La radio con integrazione Bluetooth consente il collegamento del telefono cellulare per ascoltare musica, podcast ed effettuare chiamate in vivavoce.

# PIÙ PRODUTTIVITÀ

VERSATILITÀ PER PRODUTTIVITÀ  
E REDDITIVITÀ CONTINUE

I movimentatori di materiali Cat sono progettati e realizzati per un settore esigente. Queste macchine aggressive forniscono prestazioni più veloci, mobili ed efficienti.



## POTENZA QUANDO SERVE

Aggiungete alla vostra macchina un generatore da 15 kW opzionale per il funzionamento con magnete.

## CAT PAYLOAD

Cat Payload aiuta a raggiungere obiettivi di carico precisi per migliorare l'efficienza operativa. Prelevate un carico di materiale, con una combinazione benna e thumb o con accessori a benna mordente e polipo, e ottenete una stima del peso in tempo reale senza oscillazione.

## DESIGN PERSONALIZZABILE

Adattate la macchina al lavoro da svolgere. Il modello MH3022 offre undici combinazioni di braccio e avambraccio, mentre il modello MH3024 ne offre otto. Le opzioni di braccio e avambraccio come anche le configurazioni multiple del carro consentono di personalizzare la macchina per soddisfare le esigenze dell'applicazione.



GSH – BENNE  
A POLIPO



GSV – BENNE  
A POLIPO



BENNE A POLIPO  
PER DEMOLIZIONE  
E SMISTAMENTO



BENNE MORDENTI



MULTIPROCESSORI

## AUMENTATE LA PRODUTTIVITÀ E LA REDDITIVITÀ CON LE ATTREZZATURE CAT

È possibile ampliare facilmente le prestazioni della macchina utilizzando le attrezzature Cat. Le attrezzature Cat sono progettate per adattarsi al peso e alla potenza dei movimentatori di materiali Cat, in modo da migliorare le prestazioni, la sicurezza e la stabilità. Le guide complete delle attrezzature si trovano nei documenti delle caratteristiche tecniche.



# SICUREZZA CARATTERI- STICHE

PRENDETEVI CURA DEL PERSONALE  
E DELL'ATTREZZATURA



## E-FENCE 2D STANDARD

E-Fence 2D standard arresta automaticamente il movimento della macchina in base ai confini impostati sul monitor per l'intero raggio di lavoro: sopra, sotto, ai lati e dietro. E-Fence protegge le attrezzature dai danni. La definizione automatica dei confini aiuta anche a prevenire l'affaticamento dell'operatore a seguito di oscillazioni eccessive.

## AVVIO SICURO

Utilizzate il codice PIN sul monitor o sul telecomando Bluetooth a richiesta per abilitare la funzione di avviamento tramite pulsante.

## CAB AVOIDANCE

Come una barriera invisibile attorno alla cabina certificata con struttura TOPS (Tip Over Protective Structure), cab avoidance standard aiuta a evitare che le attrezzature entrino in contatto con la cabina. Inoltre, aiuta a evitare lesioni e riduce il rischio di danni alle apparecchiature.

## ACCESSO ALLA PIATTAFORMA SUPERIORE

Il design della piattaforma di servizio fornisce un accesso facile, sicuro e rapido alla piattaforma superiore. I gradini utilizzano una piastra antiscivolo per ridurre il rischio di scivolamento. La cabina ha la predisposizione di un fermo nel lavoro in altezza per una maggiore sicurezza.

## GUARDATE IL CANTIERE ATTORNO A VOI

I finestrini più grandi e il layout migliorato della macchina aumentano la visibilità dal sedile della cabina. Le telecamere standard per la visione posteriore e laterale destra mantengono sempre l'attenzione degli operatori sull'ambiente circostante. È disponibile anche una funzione a richiesta di visibilità a 360°. Le luci a LED, potenti e durature, consumano pochissima energia, garantendo la sicurezza durante il lavoro al buio. Scegliete tra un parabrezza in vetro fisso, monopezzo, P5A o P8P laminato che vi protegga dai detriti che cadono verso la cabina. La cabina standard aiuta a bloccare i rumori esterni.



# TECNOLOGIA GESTIONE MACCHINE CAT

## ELIMINA OGNI INCERTEZZA NELLA GESTIONE DELLE ATTREZZATURE

La tecnologia telematica per la gestione macchine Cat aiuta a eliminare la complessità dalla gestione dei cantieri, raccogliendo i dati generati dalle attrezzature, dai materiali e dal personale e offrendoli in formati personalizzabili.



### **PRODUCT LINK™**

Product Link™ raccoglie i dati in modo preciso e automatico dalle risorse utilizzate, di qualsiasi tipo e marchio. Tramite applicazioni Web e versione Mobile, è possibile visualizzare online diverse informazioni quali posizione, ore di funzionamento, consumo di combustibile, produttività, tempi di inattività, avvisi di manutenzione, codici diagnostici e condizioni della macchina.



### **VISIONLINK®**

VisionLink® consente di accedere alle informazioni aggiornate ovunque e in qualsiasi momento. Utilizzatela per prendere decisioni finalizzate ad incrementare la produttività, ridurre i costi, semplificare la manutenzione e migliorare la sicurezza in cantiere. Con le diverse opzioni di abbonamento, il dealer Cat può aiutarvi a configurare esattamente ciò che è necessario per collegare la flotta e gestire le attività, senza costi aggiuntivi indesiderati. La connessione e l'interscambio di dati possono avvenire sia via satellite che tramite cellulare (o con entrambe le tecnologie).



### **ASSISTENZA DA REMOTO**

Servizi a distanza è una suite di tecnologie che migliorano l'efficienza del cantiere.

- + **La risoluzione dei problemi da remoto** consente al dealer Cat di eseguire test diagnostici sulla macchina connessa da remoto, individuando i potenziali problemi con la macchina in funzione. La risoluzione dei problemi da remoto contribuisce ad assicurare che il tecnico arrivi con i ricambi e gli attrezzi giusti, eliminando la necessità di ulteriori spostamenti, per risparmiare tempo e denaro.
- + **L'aggiornamento flash da remoto** aggiorna il software di bordo senza che sia necessaria la presenza di un tecnico, riducendo potenzialmente i tempi di aggiornamento del 50%.
- + L'app **Cat** permette di gestire le risorse direttamente dallo smartphone in qualsiasi momento. È possibile vedere la posizione delle macchine, gli orari e altre informazioni. Riceverete avvisi critici per la manutenzione necessaria e potrete inoltre richiedere l'assistenza al vostro dealer Cat di zona.

# CARATTERISTICHE TECNICHE

Per le caratteristiche tecniche complete, vedere cat.com.

MOTORE				
	MH3022		MH3024	
Modello motore	C4.4		C4.4	
Potenza motore (ISO 14396:2002)	110 kW	148 hp	129 kW	174 hp
Potenza netta (ISO 9249:2007)	108 kW	145 hp	128 kW	171 hp
Foro	105 mm	4,1 in	105 mm	4,1 in
Corsa	127 mm	5 in	127 mm	5 in
Cilindrata	4,4 L	269 in <sup>3</sup>	4,4 L	269 in <sup>3</sup>

- Il motore Cat® C4.4 è conforme agli standard sulle emissioni U.S. EPA Tier 4 Final ed EU Stage V.
- La potenza netta indicata corrisponde alla potenza disponibile al volano, con il motore equipaggiato con alternatore, filtro dell'aria, sistema di post-trattamento e ventola alla velocità minima.

PESI				
	MH3022		MH3024	
Peso operativo minimo	21.200 kg	46.750 lb	22.700 kg	50.050 lb
Peso operativo massimo	24.500 kg	54.000 lb	26.800 kg	59.100 lb

- Il peso operativo include il serbatoio del combustibile pieno, l'operatore, l'attrezzatura da 1.400 kg (3.086). Il peso varia in base alla configurazione.

TRASMISSIONE		
Velocità di marcia massima (con volante)	20 km/h	12,4 mph
Velocità di marcia massima (con joystick)	15 km/h	9,3 mph
Trazione alla barra	127 kN	28.550 lbf
Pendenza massima superabile	65%	

IMPIANTO IDRAULICO		
Impianto principale - Flusso massimo - Attrezzi	306 L/min	81 gal/min
Pressione massima - Attrezzi	37.000 kPa	5.366 psi
Pressione massima - Marcia	35.000 kPa	5.075 psi
Pressione massima - Rotazione	35.000 kPa	5.075 psi

CAPACITÀ DI RIFORNIMENTO DI SERVIZIO		
Serbatoio del combustibile	350 L	92,5 gal
Serbatoio DEF (Diesel Exhaust Fluid)	30 L	7,9 gal
Sistema di raffreddamento	36 L	9,5 gal
Olio motore	13 L	3,4 gal
Serbatoio idraulico	155 L	40,9 gal
Impianto idraulico (incluso serbatoio)	345 L	91,1 gal
Assale posteriore (differenziale)	14 L	3,7 gal
Assale sterzante (differenziale)	10,5 L	2,8 gal
Riduttore finale (ciascuno)	2,5 L	0,7 gal
Trasmissione powershift	2,5 L	0,7 gal

MECCANISMO DI ROTAZIONE		
	MH3022	MH3024
Velocità di rotazione	8,2 giri/min	
Coppia di rotazione massima	54 kN•m	39.533 lbf-ft
	58 kN•m	42.631 lbf-ft

DIMENSIONI				
	MH3022		MH3024	
Braccio (MH)	6,4 m	21'0"	7,45 m	24'5"
Avambraccio	4,3 m	14'1"	5,0 m	16'5"
Altezza di spedizione con struttura FOGS (Falling Object Guard, struttura di protezione contro la caduta di oggetti)	3.350 mm	11'0"	3.350 mm	11'0"
Lunghezza di trasporto	9.400 mm	30'10"	10.670 mm	35'0"
Lunghezza di trasporto (con lama)	9.460 mm	30'10"	11.130 mm	36'6"
Lunghezza della macchina	4.950 mm	16'3"	5.290 mm	17'4"
Lunghezza della macchina (con lama)	5.390 mm	17'8"	5.740 mm	18'10"
Raggio di rotazione posteriore	2.600 mm	8'6"	2.600 mm	8'6"
Distanza del contrappeso da terra	1.300 mm	4'3"	1.300 mm	4'3"
Altezza della cabina – Abbassata	3.350 mm	11'0"	3.350 mm	11'0"
Altezza della cabina – Abbassata con FOGS	3.350 mm	11'0"	3.350 mm	11'0"
Altezza della cabina – Sollevata	5.750 mm	18'10"	5.750 mm	18'10"
Altezza della cabina – Sollevata con FOGS	5.750 mm	18'10"	5.750 mm	18'10"
Passo	2.600 mm	8'6"	2.750 mm	9'0"
Larghezza di spedizione	2.540 mm	8'4"	2.990 mm	9'10"
Distanza libera da terra	330 mm	1'1"	320 mm	1'1"
Lunghezza del sottocarro	4.900 mm	16'1"	5.300 mm	17'5"
Lunghezza del carro (con lama)	5.365 mm	17'7"	5.740 mm	18'10"
Larghezza telaio superiore (inclusi i corrimano)	2.540 mm	8'4"	2.540 mm	8'4"

GAMME OPERATIVE				
	MH3022		MH3024	
Braccio (MH)	6,4 m	21'0"	7,45 m	24'5"
Avambraccio	4,3 m	14'1"	5,0 m	16'5"
Altezza massima	11.710 mm	38'5"	13.030 mm	42'9"
Altezza di scarico minima	4.290 mm	14'1"	4.520 mm	14'10"
Sbraccio massimo	10.280 mm	33'9"	12.010 mm	39'5"
Sbraccio massimo a terra	9.800 mm	32'2"	11.870 mm	38'11"
Profondità massima	1.500 mm	4'11"	3.010 mm	9'11"
Altezza perno del braccio	8.200 mm	26'11"	9.260 mm	30'5"

IMPIANTO DI CLIMATIZZAZIONE
L'impianto di climatizzazione su questa macchina contiene gas refrigerante fluorurato a effetto serra R134a (potenziale di riscaldamento globale = 1.430). L'impianto contiene 1,0 kg (2,2 lb) di refrigerante con un equivalente di CO <sub>2</sub> di 1,43 tonnellate metriche (1,57 tonnellate).



# ATTREZZATURA STANDARD E A RICHIESTA

L'attrezzatura standard e a richiesta può variare. Per ulteriori informazioni, rivolgersi al dealer Cat di zona.

BRACCI E AVAMBRACCI	STANDARD	A RICHIESTA
Braccio MH dritto da 6,4 m (21')		●
Braccio MH dritto da 7,45 m (24'5")		● <sup>1</sup>
Braccio MH dritto da 5,35 m (17'7")		● <sup>2</sup>
Braccio ad angolazione variabile da 5,26 m (17'3")		●
Braccio monopezzo da 5,65 m (18'6")		●
Avambraccio MH con terminale di posa da 4,0 m (13'1")		● <sup>2</sup>
Avambraccio MH con terminale di posa da 4,5 m (14'9")		● <sup>2</sup>
Avambraccio MH con terminale di posa da 5 m (16'5")		●
Avambraccio MH dritto da 4,3 m (14'1")		●
Avambraccio dritto da 2,9 m (9'6")		●
Avambraccio dritto da 2,5 m (8'2")		●
Nessuna configurazione avambraccio		●

CABINA	STANDARD	A RICHIESTA
Avanzata cabina insonorizzata con struttura protettiva (TOPS).	●	
Cabina Deluxe: sedile riscaldato a sospensione pneumatica, monitor touchscreen da 10"		●
Cabina Premium: sedile riscaldato a sospensione pneumatica, monitor touchscreen 10"		●
Comando di avviamento del motore senza chiave	●	
Relè ausiliario		●
Console lato sinistro ribaltabile	●	
Parabrezza in vetro laminato monopezzo fisso e finestrino sul tettuccio (vetro P5A)		●
Parabrezza e tettuccio panoramico (vetro P8B)		●
Luci a LED	●	
Protezioni da caduta oggetti (FOGS) con tergicristallo del lucernaio		●

TECNOLOGIA CAT	STANDARD	A RICHIESTA
Cat Product Link™	●	
Cat Payload	●	
E-Fence e Cab avoidance	●	
Capacità di servizio e flash remoto	●	

IMPIANTO ELETTRICO	STANDARD	A RICHIESTA
Luci di direzione anteriori e posteriori per la circolazione su strada	●	
Batterie esenti da manutenzione	●	
Luce sul telaio LED, luci bracci e avambracci a sinistra/destra, luci della cabina - 1.800 lumen	●	
Sezionatore generale elettrico centralizzato	●	
Luci di lavoro a LED con spegnimento ritardato programmabile	●	
Elettropompe di rifornimento		●

ASSISTENZA E MANUTENZIONE	STANDARD	A RICHIESTA
Sistema di lubrificazione automatica per attrezzi e sistema di rotazione	●	
S•O•S <sup>SM</sup> Porte di prelievo	●	

MOTORE	STANDARD	A RICHIESTA
Motore diesel C4.4 Stage V, Tier 4 Final	●	
Minimo basso con sistema "one-touch" con controllo automatico del regime motore	●	
Arresto automatico del motore	●	
Capacità di supporto temperature ambiente fino a 52 °C (125 °F)	●	
Capacità di avviamento alle basse temperature fino a -18 °C (0 °F)	●	
Pompa elettrica di adescamento del combustibile	●	
Filtro dell'aria con doppio elemento e prefiltro integrato	●	
Ventole di raffreddamento elettriche a richiesta con funzione di inversione automatica	●	

IMPIANTO IDRAULICO	STANDARD	A RICHIESTA
Valvola di controllo principale elettrica	●	
Riscaldamento automatico dell'olio idraulico	●	
Freno di rotazione automatico	●	
Pompa separata per il sistema di rotazione	●	
Valvole di ritegno per l'abbassamento di braccio e avambraccio	●	
Circuito ausiliario di media pressione	●	
Filtro idraulico principale con elemento	●	
Sterzo con joystick	●	
Sterzo		●
SmartBoom™	●	
Avambraccio intelligente	●	
Modalità di sollevamento potenziato	●	

SICUREZZA E PROTEZIONE	STANDARD	A RICHIESTA
Telecamera posteriore e telecamera laterale destra	●	
Visibilità a 360°		●
Allarme di marcia		●
Interruttore secondario di arresto del motore	●	

SOTTOCARRO E STRUTTURE	STANDARD	A RICHIESTA
Carro largo 2.550 mm (8'4")	● <sup>2</sup>	
Carro largo 2.750 mm (9'0")		● <sup>1</sup>
Carro largo da 3.000 mm (9'10")		● <sup>1</sup>
Contrappeso da 3.700 kg (8.150 lb)	● <sup>2</sup>	
Contrappeso da 4.200 kg (9.250 lb)		● <sup>1</sup>
Contrappeso da 4.700 kg (10.350 lb)		● <sup>1</sup>
Lama di spinta		●
Pneumatici doppi 10.00-20 in gomma piena		●
Pneumatici doppi 10.00-20 16 PR		●
Trazione integrale	●	

<sup>1</sup> Solo MH3024

<sup>2</sup> Solo MH3022

**Non tutte le caratteristiche sono disponibili in tutte le aree geografiche. Verificate con il dealer Cat locale la disponibilità delle offerte specifiche nella vostra zona.**

Per informazioni aggiuntive, fate riferimento alle brochure delle caratteristiche tecniche disponibile all'indirizzo [www.cat.com](http://www.cat.com) o rivolgetevi al vostro dealer Cat.

Per informazioni complete sui prodotti Cat, i servizi dei dealer e le soluzioni per il settore, visitate il sito Web all'indirizzo [www.cat.com](http://www.cat.com).

VisionLink è un marchio di Caterpillar Inc., registrato negli Stati Uniti e in altri paesi.

Materiali e caratteristiche tecniche sono soggetti a variazione senza obbligo di preavviso. Le macchine illustrate nelle foto possono essere dotate di attrezzature aggiuntive. Rivolgetevi al vostro dealer Cat per informazioni sulle opzioni disponibili.

© 2022 Caterpillar. Tutti i diritti riservati. CAT, CATERPILLAR, LET'S DO THE WORK, i rispettivi loghi, S\*O\*S, SmartBoom, Product Link, "Caterpillar Corporate Yellow", i marchi "Power Edge" e Cat "Modern Hex" nonché le identità dei prodotti qui usati sono marchi di fabbrica di Caterpillar e non possono essere usati senza permesso.

[www.cat.com](http://www.cat.com) [www.caterpillar.com](http://www.caterpillar.com)

ALXQ3237-02  
Sostituisce ALXQ3237-01  
Numero di fabbricazione: 07C  
(Aus-NZ, Europe, N Am, Turkey)

