

PELLES POUR MANUTENTION

MH3022/MH3024



NOUVELLES MH3022/MH3024 CAT®

OPTIMISEZ VOS PERFORMANCES

En matière d'équipements de manutention, votre succès est lié à votre productivité et à des coûts d'exploitation réduits. Les modèles MH3022 et MH3024 Cat® sont des pelles pour manutention entièrement spécialisées et dotées de technologies simples à utiliser, d'une cabine redessinée et d'options supplémentaires pour s'adapter à votre travail. Ajoutez à ces fonctionnalités des coûts d'exploitation réduits de 10 %, et vous bénéficiez de la sécurité, de la qualité et de la fiabilité d'un produit qui vous offrira les performances dont vous avez besoin pour vos applications de manutention les plus complexes.



Prêtes à vous aider à renforcer votre activité, les pelles pour manutention de nouvelle génération Cat vous offrent de nouveaux moyens d'accomplir le maximum de travail pour un coût adapté à votre entreprise.

MH3022

- + QUATRE OPTIONS DE FLÈCHE
- + SIX OPTIONS DE BRAS
- + CONTREPOIDS DE 3 700 KG (8 160 LB)
- + PORTÉE MAXIMALE DE 10 420 MM (34'2")

MH3024

- + QUATRE OPTIONS DE FLÈCHE ET QUATRE OPTIONS DE BRAS
- + TROIS OPTIONS DE TRAIN DE ROULEMENT
- + CONTREPOIDS DE 4 200 KG (9 260 LB) OU 4 700 KG (10 350 LB)
- + PORTÉE MAXIMALE DE 12 010 MM (39'5")



PERFORMANCES EXCEPTIONNELLES

Avec des temps de cycle plus rapides et un couple de rotation plus important, la MH3022 et la MH3024 offrent des performances et une stabilité optimales pour vos opérations quotidiennes.

JUSQU'À 10 % DE RÉDUCTION DES COÛTS D'EXPLOITATION

Des intervalles d'entretien prolongés et synchronisés ainsi qu'un ventilateur électrique avec une fonction à sens de marche inversé automatique permettent de réduire les coûts d'entretien. Le système électrohydraulique avancé équilibre la puissance et l'efficacité, réduisant ainsi la consommation de carburant.

CONFORT OPTIMISÉ DE LA CABINE

Travaillez confortablement grâce à la disposition ergonomique des commandes et aux multiples options qu'offre la cabine. Bénéficiez d'une meilleure visibilité grâce aux caméras arrière et latérale ainsi qu'au système de vision à 360° (en option).

JUSQU'À **10% DE RÉDUCTION** DES COÛTS D'EXPLOITATION



MOINS DE MAINTENANCE, PLUS DE PROFITABILITÉ

REMARQUE : LA COMPARAISON EST BASÉE SUR LE MODÈLE PRÉCÉDENT.

ROBUSTES. PRODUCTIVES. EFFICACES.

CONÇUES POUR DURER

PERFORMANCES EN MATIÈRE D'ÉCONOMIE DE CARBURANT

Consomment jusqu'à 10 % de carburant en moins que les modèles précédents. La MH3022 et la MH3024 sont dotées d'un ventilateur de refroidissement électrique à haut rendement qui ne fonctionne que lorsque vous en avez besoin. Un circuit hydraulique avancé offre l'équilibre optimal de puissance et d'efficacité tout en vous donnant le contrôle dont vous avez besoin.

LA FORCE LÀ OÙ ELLE EST REQUISE

Vous pouvez compter sur votre machine pour résister à l'usure au fil des ans. La flèche, les bras et les autres zones de fortes contraintes sont renforcés avec des fabrications multiplaques épaisses pour augmenter la qualité et la fiabilité. Le châssis de tourelle utilise des fixations spécialement conçues pour soutenir la cabine extra – robuste et le châssis inférieur est renforcé pour augmenter la durée de vie des composants.

FIABLE QUEL QUE SOIT L'ENVIRONNEMENT

La MH3022 et la MH3024 offrent une capacité par température ambiante élevée de 52 °C (125 °F) et une capacité de démarrage à froid de -18 °C (0 °F). Les deux machines peuvent travailler jusqu'à 3 000 m (9 840 ft) au-dessus du niveau de la mer sans détarage. Un ventilateur à sens de marche inversé automatique et une grille vibrante de série vous permettent de travailler dans des environnements intérieurs poussiéreux.



JUSQU'À 10 %

DE RÉDUCTION DES COÛTS D'EXPLOITATION



EN FAIRE PLUS. DÉPENSER MOINS.

Avec des intervalles d'entretien prolongés et mieux synchronisés, obtenez davantage à des coûts plus faibles. Le regroupement des différents filtres permet un entretien plus rapide.

LES INFORMATIONS À PORTÉE DE MAIN

Visualisez les informations de fonctionnement telles que les niveaux de carburant et les alertes d'entretien critiques sur l'écran tactile de la cabine. Vous pouvez également suivre la durée de vie du filtre et les intervalles d'entretien de votre machine sur le moniteur depuis la cabine.

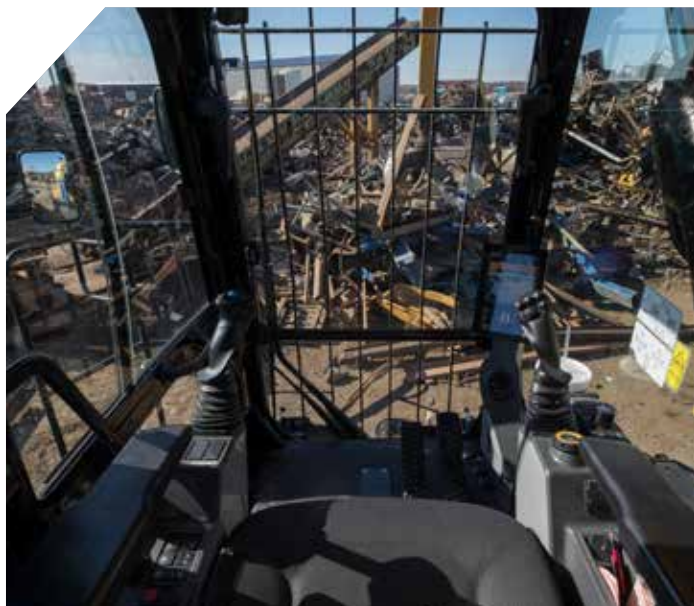
NOUVEAUX FILTRES PLUS DURABLES

Le nouveau filtre à huile hydraulique offre de meilleures performances de filtration et propose des clapets antiretour pour que l'huile reste parfaitement propre lors du remplacement du filtre. De plus, il dure jusqu'à 50 % plus longtemps que les filtres précédents.

LA NOUVELLE CONCEPTION DE LA CABINE

FACILITE LES TRAVAUX DIFFICILES

Le confort et l'efficacité des mouvements vous permettent de rester productif et alerte tout au long de votre journée de travail. Une console rabattable, à gauche, vous permet d'entrer et de sortir facilement de la cabine. Le siège est large et réglable pour les conducteurs de toutes tailles.



DES OPTIONS ADAPTÉES À VOS BESOINS

Vous avez le choix entre une cabine Deluxe ou Premium. Toutes deux sont dotées d'un moniteur à écran tactile de 254 mm (10"). La cabine Deluxe est équipée d'un siège chauffant à suspension pneumatique. La cabine Premium est dotée d'un siège chauffant et ventilé à suspension pneumatique.

MANIPULATEURS PERSONNALISABLES

Les fonctions du manipulateur peuvent être personnalisées par le biais du moniteur. La configuration du manipulateur ainsi que la réactivité des commandes peuvent être paramétrées en fonction des préférences du conducteur. Toutes les préférences sont enregistrées avec l'ID du conducteur. Simplifiez l'utilisation de la machine d'un simple clic sur un bouton de manipulateur. Des relais auxiliaires supplémentaires vous permettent de mettre sous tension ou hors tension une radio CB, un gyrophare et même un système de suppression de la poussière par arrosage, sans lâcher un instant le manipulateur.

DÉMARRAGE SANS CLÉ

La MH3022 et la MH3024 utilisent un système de démarrage du moteur par bouton-poussoir, sans clé. Cela renforce la sécurité de la machine par l'utilisation de codes d'identification de conducteur pour limiter et suivre les accès à la machine. Les codes peuvent être saisis manuellement ou via un porte-clés Bluetooth® disponible en option.

MONITEUR À ÉCRAN TACTILE

La plupart des réglages de la machine peuvent être commandés via le moniteur à écran tactile haute résolution de 254 mm (10"). Il propose 42 langues et est facile à lire depuis le siège.

FATIGUE DU CONDUCTEUR RÉDUITE

CONCEPTION ERGONOMIQUE

Les commandes sont faciles à atteindre, ce qui vous permet de travailler confortablement sans avoir à vous tourner dans tous les sens. La direction par manipulateur est de série, ce qui vous permet de déplacer la machine avec un effort minime.

RÉDUCTION DES VIBRATIONS DANS LA CABINE

Travaillez plus confortablement avec un faible niveau de vibrations dans la cabine grâce à des supports de fixation visqueux avancés.

CONNEXION BLUETOOTH

La radio intégrée Bluetooth permet la connexion sans contrainte de téléphones portables pour écouter de la musique, des podcasts ou pour passer des appels en mains libres.

EN FAIRE PLUS

LA POLYVALENCE QU'IL VOUS FAUT POUR RESTER PRODUCTIF ET RENTABLE

Les pelles pour manutention Cat sont conçues et construites pour répondre aux exigences de votre secteur industriel. Extrêmement puissantes, ces machines offrent vitesse, mobilité et efficacité.



LA PUISSANCE QUAND VOUS EN AVEZ BESOIN

Équipez votre machine d'un alternateur de 15 kW (en option) pour le fonctionnement de l'aimant.

CAT PAYLOAD

Cat Payload vous aide à obtenir des charges cibles précises pour améliorer l'efficacité d'exploitation. Ramassez une charge de matériau (avec une combinaison de godet et de pince ou un grappin et des équipements en demi-coquille) et obtenez une estimation du poids en temps réel sans même pivoter.

CONCEPTION PERSONNALISABLE

Adaptez votre machine à la tâche à accomplir. La MH3022 offre onze combinaisons de flèche et bras, tandis que la MH3024 en offre huit. Les options de flèche et de bras ainsi que plusieurs configurations de train de roulement vous permettent de personnaliser votre machine pour répondre aux exigences de votre application.



GSH – GRAPPINS À GRIFFES



GSV – GRAPPINS À GRIFFES



GRAPPINS DE DÉMOLITION ET DE TRI



GRAPPINS EN DEMI-COQUILLE



CISAILLES UNIVERSELLES

AUGMENTEZ VOTRE PRODUCTIVITÉ ET VOS BÉNÉFICES GRÂCE AUX ÉQUIPEMENTS CAT

Augmentez facilement les performances de votre machine en utilisant les équipements Cat. Chaque équipement Cat est conçu pour s'adapter au poids et à la puissance des pelles pour manutention Cat afin d'améliorer les performances, la sécurité et la stabilité. Vous trouverez les guides complets concernant les équipements dans les documents de spécifications techniques.

FONCTIONNALITÉS DE SÉCURITÉ

PRENEZ SOIN DE VOS EMPLOYÉS ET DE VOTRE ÉQUIPEMENT



BARRIÈRE ÉLECTRONIQUE 2D DE SÉRIE

La barrière électronique 2D (de série) bloque automatiquement le mouvement de la machine en utilisant les limites que vous définissez sur le moniteur pour l'ensemble de la zone de travail : au-dessus, au-dessous, sur les côtés et devant. La barrière électronique protège les équipements contre tout dommage. Les limites automatiques permettent même d'éviter la fatigue du conducteur en réduisant les pivotements excessifs.

DÉMARRAGE SÉCURISÉ

Utilisez votre code PIN sur le moniteur ou le porte-clés Bluetooth (en option) pour activer la fonctionnalité de démarrage avec le bouton-poussoir.

PROTECTION DE LA CABINE

Comme une barrière invisible autour de la cabine homologuée TOPS, la protection dont la cabine est dotée de série permet d'éviter que votre équipement n'entre en contact avec la cabine. Cela vous protège de tout danger et réduit le risque d'endommagement de l'équipement.

ACCÈS À LA PLATE-FORME SUPÉRIEURE

La conception de la plate-forme d'entretien offre un accès aisé, sûr et rapide à la plate-forme supérieure. Les marches sont dotées d'une plaque perforée antidérapante pour éviter de glisser. La cabine accueille un dispositif d'arrimage pour le travail en hauteur, pour une sécurité accrue.

VOIR LE CHANTIER QUI VOUS ENTOURE

Des fenêtres agrandies et un meilleur aménagement de la machine augmentent la visibilité depuis le siège de la cabine. Les caméras de recul et sur le côté droit (de série) permettent au conducteur de toujours être conscient de son environnement. Une fonction de visibilité à 360° est également disponible (en option). Les projecteurs à diode, puissants et durables, consomment peu d'énergie, ce qui vous permet de travailler en toute sécurité dans l'obscurité. Vous avez le choix entre un pare-brise fixe, d'une seule pièce, en verre feuilleté P5A, ou P8B, qui vous protège des débris projetés vers la cabine. La cabine de série fait barrage aux bruits extérieurs.

TECHNOLOGIE DE GESTION DES ÉQUIPEMENTS CAT

FINIES LES APPROXIMATIONS LORS DE LA GESTION DE VOTRE ÉQUIPEMENT

La technologie de télématique de gestion des équipements Cat simplifie la gestion des chantiers en collectant les données générées par les équipements, les matériaux et les personnes et en les restituant dans des formats personnalisables.



PRODUCT LINK™

Product Link™ collecte les données de vos équipements automatiquement et avec précision, quel que soit le type ou la marque. Des informations telles que l'emplacement, les heures, le rendement énergétique, la productivité, le temps de ralenti, les alertes d'entretien, les codes de diagnostic et l'état de la machine peuvent être consultées en ligne via des applications Web et mobiles.



VISIONLINK®

Accédez aux informations à tout moment et partout avec VisionLink®. Utilisez-le afin de prendre des décisions éclairées pour accroître la productivité, réduire les coûts, simplifier l'entretien et améliorer la sécurité sur le chantier. Avec différentes options d'abonnement, un concessionnaire Cat peut vous aider à configurer exactement ce dont vous avez besoin pour connecter votre parc et gérer votre activité, sans avoir à payer des options supplémentaires dont vous ne voulez pas. Les abonnements sont disponibles avec des rapports envoyés par réseau cellulaire ou par satellite (ou les deux).



SERVICES À DISTANCE

Les services à distances sont une suite de technologies qui améliorent votre efficacité sur les chantiers.

- + **Le dépistage des pannes à distance** permet à votre concessionnaire Cat d'effectuer des tests de diagnostic à distance sur votre machine connectée, afin d'identifier les problèmes éventuels qu'elle rencontre en fonctionnement. Le dépistage des pannes à distance permet au technicien d'intervenir d'emblée avec les pièces et outils appropriés, ce qui élimine les trajets supplémentaires pour une économie de temps et d'argent.
- + **La mise à jour à distance** met à jour le logiciel embarqué sans l'intervention d'un technicien, ce qui réduit potentiellement le temps de mise à jour jusqu'à 50 %.
- + **L'application Cat** vous permet de gérer vos ressources à tout moment, depuis votre smartphone. Vous pouvez voir l'emplacement, les heures de fonctionnement et d'autres informations concernant votre parc. Vous recevez des alertes critiques concernant l'entretien nécessaire et vous pouvez même demander une intervention auprès de votre concessionnaire Cat local.

CARACTÉRISTIQUES TECHNIQUES

Rendez-vous sur cat.com pour consulter les spécifications complètes.

MOTEUR				
	MH3022		MH3024	
Modèle de moteur	C4.4		C4.4	
Puissance moteur (ISO 14396:2002)	110 kW	148 hp	129 kW	174 hp
Puissance nette (ISO 9249:2007)	108 kW	145 hp	128 kW	171 hp
Alésage	105 mm	4,1 in	105 mm	4,1 in
Course	127 mm	5 in	127 mm	5 in
Cylindrée	4,4 l	269 in ³	4,4 l	269 in ³

- Le moteur C4.4 Cat® répond aux normes d'émissions Tier 4 Final de l'EPA des États-Unis et stage V de l'UE.
- La puissance nette annoncée est la puissance disponible au volant lorsque le moteur est équipé d'un alternateur, d'un filtre à air, d'un dispositif de post-traitement et d'un ventilateur fonctionnant à vitesse minimale.

POIDS				
	MH3022		MH3024	
Poids en ordre de marche minimal	21 200 kg	46 750 lb	22 700 kg	50 050 lb
Poids en ordre de marche maximal	24 500 kg	54 000 lb	26 800 kg	59 100 lb

- Le poids en ordre de marche comprend le réservoir de carburant plein, le conducteur, l'outil de travail de 1 400 kg (3 086 lb). Le poids varie en fonction de la configuration de la machine.

TRANSMISSION		
Vitesse de translation maximale (avec le volant)	20 km/h	12,4 mph
Vitesse de translation maximale (avec manipulateurs)	15 km/h	9,3 mph
Effort de traction à la barre d'attelage	127 kN	28 550 lbf
Pente maximale franchissable	65 %	

CIRCUIT HYDRAULIQUE		
Circuit principal – Débit maximal – Équipements	306 l/min	81 US gal/min
Pression maximale – Équipements	37 000 kPa	5 366 psi
Pression maximale – Translation	35 000 kPa	5 075 psi
Pression maximale – Orientation	35 000 kPa	5 075 psi

CONTENANCES POUR L'ENTRETIEN		
Réservoir de carburant	350 l	92,5 US gal
Réservoir de liquide d'échappement diesel (DEF)	30 l	7,9 US gal
Circuit de refroidissement	36 l	9,5 US gal
Huile moteur	13 l	3,4 US gal
Réservoir hydraulique	155 l	40,9 US gal
Circuit hydraulique (réservoir compris)	345 l	91,1 US gal
Essieu arrière (différentiel)	14 l	3,7 US gal
Essieu directeur (différentiel)	10,5 l	2,8 US gal
Réducteur (chacun)	2,5 l	0,7 US gal
Transmission Powershift	2,5 l	0,7 US gal

MÉCANISME D'ORIENTATION				
	MH3022		MH3024	
Vitesse d'orientation	8,2 tr/min			
Couple d'orientation maximal	54 kN•m	39 533 lb-ft	58 kN•m	42 631 lb-ft

DIMENSIONS				
	MH3022		MH3024	
Flèche (MH)	6,4 m	21'0"	7,45 m	24'5"
Bras	4,3 m	14'1"	5,0 m	16'5"
Hauteur d'expédition avec protection contre les chutes d'objet (FOGS)	3 350 mm	11'0"	3 350 mm	11'0"
Longueur d'expédition	9 400 mm	30'10"	10 670 mm	35'0"
Longueur d'expédition (avec lame)	9 460 mm	30'10"	11 130 mm	36'6"
Longueur de la machine	4 950 mm	16'3"	5 290 mm	17'4"
Longueur de la machine (avec lame)	5 390 mm	17'8"	5 740 mm	18'10"
Rayon d'encombrement arrière	2 600 mm	8'6"	2 600 mm	8'6"
Garde au sol du contrepoids	1 300 mm	4'3"	1 300 mm	4'3"
Hauteur de cabine – Abaissée	3 350 mm	11'0"	3 350 mm	11'0"
Hauteur de cabine – Abaissée avec FOGS	3 350 mm	11'0"	3 350 mm	11'0"
Hauteur de cabine – Relevée	5 750 mm	18'10"	5 750 mm	18'10"
Hauteur de la cabine – Relevée avec FOGS	5 750 mm	18'10"	5 750 mm	18'10"
Empattement	2 600 mm	8'6"	2 750 mm	9'0"
Largeur en ordre d'expédition	2 540 mm	8'4"	2 990 mm	9'10"
Garde au sol	330 mm	1'1"	320 mm	1'1"
Longueur du train de roulement	4 900 mm	16'1"	5 300 mm	17'5"
Longueur du train de roulement (avec lame)	5 365 mm	17'7"	5 740 mm	18'10"
Largeur du châssis supérieur (mains courantes comprises)	2 540 mm	8'4"	2 540 mm	8'4"

PLAGES DE FONCTIONNEMENT				
	MH3022		MH3024	
Flèche (MH)	6,4 m	21'0"	7,45 m	24'5"
Bras	4,3 m	14'1"	5,0 m	16'5"
Hauteur maximale	11 710 mm	38'5"	13 030 mm	42'9"
Hauteur de vidage minimale	4 290 mm	14'1"	4 520 mm	14'10"
Portée maximale	10 280 mm	33'9"	12 010 mm	39'5"
Portée maximale au niveau du sol	9 800 mm	32'2"	11 870 mm	38'11"
Profondeur maximale	1 500 mm	4'11"	3 010 mm	9'11"
Hauteur de tige de flèche	8 200 mm	26'11"	9 260 mm	30'5"

CIRCUIT DE CLIMATISATION
Le système de climatisation de cette machine contient du gaz réfrigérant fluoré à effet de serre R134a (potentiel de réchauffement climatique = 1 430). Le système contient 1,0 kg de réfrigérant, avec un équivalent CO ₂ de 1,43 tonnes métriques (1,57 tonnes).

ÉQUIPEMENT DE SÉRIE ET EN OPTION

L'équipement standard et les options peuvent varier. Pour de plus amples informations, veuillez consulter votre concessionnaire Cat.

FLÈCHES ET BRAS	DE SÉRIE	EN OPTION
Flèche droite 6,4 m (21')		•
Flèche droite MH 7,45 m (24'5")		• ¹
Flèche MH droite 5,35 m (17'7")		• ²
Flèche à angle variable 5,26 m (17'3")		•
Flèche monobloc 5,65 m (18'6")		•
Bras 4,0 m (13'1") (spécial manutention)		• ²
Bras 4,5 m (14'9") (spécial manutention)		• ²
Bras MH 5,0 m (16'5") (spécial manutention)		•
Bras MH droit 4,3 m (14'1")		•
Bras droit 2,9 m (9'6")		•
Bras droit 2,5 m (8'2")		•
Configuration sans bras		•
CABINE	DE SÉRIE	EN OPTION
Cabine avec cadre de protection en cas de renversement (TOPS) avancé	•	
Cabine Deluxe : siège à suspension pneumatique, chauffant, écran tactile 10"		•
Cabine Premium : siège à suspension pneumatique, chauffant et climatisé, écran tactile 10"		•
Commande du moteur à bouton-poussoir sans clé	•	
Relais auxiliaire		•
Console gauche à basculement vers le haut	•	
Pare-brise feuilleté fixe monobloc et fenêtre de toit (verre P5A)		•
Pare-brise et fenêtre de toit (verre P8B)		•
Plafonniers à diode	•	
Protections contre les chutes d'objets (FOGS) avec essuie-glace de toit plein-ciel		•
TECHNOLOGIE CAT	DE SÉRIE	EN OPTION
Product Link™ Cat	•	
Cat Payload	•	
Barrière électronique et de protection de la cabine	•	
Réparations et mises à jour à distance	•	
CIRCUIT ÉLECTRIQUE	DE SÉRIE	EN OPTION
Phares et clignotants, avant et arrière	•	
Batteries sans entretien	•	
Projecteur sur châssis à diode, projecteurs sur flèche côté gauche/côté droit, projecteurs de la cabine – 1 800 lumens	•	
Coupe – batterie électrique centralisé	•	
Projecteurs à LED à délai de temporisation programmable	•	
Pompes de ravitaillement électriques		•
ENTRETIEN ET MAINTENANCE	DE SÉRIE	EN OPTION
Système de lubrification automatique pour circuit d'équipement et de pivotement	•	
Orifices de prélèvement d'échantillons S•O•S SM	•	

MOTEUR	DE SÉRIE	EN OPTION
Moteur diesel C4.4 Stage V, Tier 4 Final	•	
Régime de ralenti par simple pression avec commande automatique du régime moteur	•	
Arrêt automatique du moteur	•	
Capacité par température ambiante élevée 52 °C (125 °F)	•	
Capacité de démarrage à froid -18 °C (0 °F)	•	
Pompe électrique d'amorçage de carburant	•	
Filtre à air à deux éléments avec préfiltre intégré	•	
Ventilateurs de refroidissement électrique à vitesse variable avec fonction d'inversion de sens de marche automatique	•	
CIRCUIT HYDRAULIQUE	DE SÉRIE	EN OPTION
Soupape de commande principale électrique	•	
Préchauffage automatique de l'huile hydraulique	•	
Frein de tourelle automatique	•	
Pompe d'orientation spécifique séparée	•	
Clapets antiretour d'abaissement de flèche et de bras	•	
Circuit auxiliaire moyenne pression	•	
Filtre hydraulique principal de type élément	•	
Direction à manipulateur	•	
Volant de direction		•
SmartBoom™	•	
Bras intelligent	•	
Mode levage de charges lourdes	•	
SÉCURITÉ ET PROTECTION	DE SÉRIE	EN OPTION
Caméras de recul et côté droit	•	
Visibilité à 360°		•
Avertisseur de translation		•
Contacteur d'arrêt secondaire du moteur	•	
TRAIN DE ROULEMENT ET STRUCTURES	DE SÉRIE	EN OPTION
Train de roulement de 2 550 mm (8'4") de large	• ²	
Train de roulement de 2 750 mm (9'0") de large		• ¹
Train de roulement de 3 000 mm (9'10") de large		• ¹
Contrepoids de 3 700 kg (8 150 lb)	• ²	
Contrepoids 4 200 kg (9 250 lb)		• ¹
Contrepoids 4 700 kg (10 350 lb)		• ¹
Lame de poussée		•
Pneus tandem bandage plein 10.00-20		•
Pneus tandem 10.00-20 16 PR		•
Traction intégrale	•	

¹ MH3024 uniquement

² MH3022 uniquement

Les caractéristiques disponibles varient selon les régions. Pour plus d'informations sur les offres disponibles dans votre région, veuillez contacter votre concessionnaire Cat local.

Pour plus d'informations, consultez les brochures sur les spécifications techniques disponible sur www.cat.com ou auprès de votre concessionnaire Cat.

Pour tout renseignement complémentaire sur les produits Cat, les services proposés par nos concessionnaires et nos solutions par secteur d'activité, rendez-vous sur le site www.cat.com.

VisionLink est une marque déposée de Caterpillar Inc., enregistrée aux États-Unis et dans d'autres pays.

Documents et spécifications susceptibles de modifications sans préavis. Les machines présentées sur les photos peuvent comporter des équipements supplémentaires. Pour connaître les options disponibles, veuillez vous adresser à votre concessionnaire Cat.

©2022 Caterpillar. Tous droits réservés. CAT, CATERPILLAR, LET'S DO THE WORK, leurs logos respectifs, S•O•S, SmartBoom, Product Link, la couleur « Caterpillar Corporate Yellow », les habillages commerciaux « Power Edge » et « Modern Hex » Cat, ainsi que l'identité visuelle de l'entreprise et des produits qui figurent dans le présent document, sont des marques déposées de Caterpillar qui ne peuvent pas être utilisées sans autorisation.

www.cat.com www.caterpillar.com

AFXQ3237-02
Remplace AFXQ3237-01
Numéro de version : 07C
(Aus-NZ, Europe, N Am, Turkey)

