

MH3022/MH3024

MATERIAALVERWERKERS



CAT[®]

DE NIEUWE CAT® MH3022/MH3024 MAXIMALISEER PRESTATIES

Wanneer het gaat om materiaalverwerkingsmaterieel, hangt uw succes af van productiviteit en lage bedrijfskosten. De Cat® MH3022 en MH3024 zijn speciaal gebouwde materiaalverwerkingsmachines voorzien van de nieuwste gebruiksvriendelijke technologieën, een nieuw ontworpen cabine en meer opties om aan te sluiten op uw werk. Combineer verschillende opties met de tot 10% lagere bedrijfskosten en u beschikt over een veilig, betrouwbare machine van zeer hoge kwaliteit die de prestaties levert die u nodig heeft voor de zwaarste toepassingen op het gebied van materiaalverwerking.



Cat materiaalverwerkers van de nieuwe generatie helpen u uw onderneming sterker te maken en bieden u nieuwe manieren om het meeste werk gedaan te krijgen tegen een prijs die bij uw onderneming past.

MH3022

- + VIER GIEKOPTIES
- + ZES STICKOPTIES
- + 3700 KG (8160 LB) CONTRAGEWICHT
- + 10.420 MM (34'2") MAXIMAAL BEREIK

MH3024

- + VIER GIEK- EN STICKOPTIES
- + DRIE ONDERWAGENOPTIES
- + 4200 KG (9260 LB) OF 4700 KG (10.350 LB) CONTRAGEWICHT
- + 12.010 MM (39'5") MAXIMAAL BEREIK



BETERE PRESTATIES

Met snellere cyclustijden en een bredere voetafdruk bieden de MH3022 en MH3024 optimale prestaties en stabiliteit tijdens uw dagelijks werkzaamheden.

TOT 10% LAGERE BEDRIJFSKOSTEN

De verlengde en gesynchroniseerde onderhoudsintervallen en elektrisch aangedreven ventilator met automatische omkeerfunctie zorgen voor lagere onderhoudskosten. Het geavanceerde elektrohydraulische systeem biedt een optimale balans tussen vermogen en rendement voor minder brandstofverbruik.

COMFORTABELERE CABINE

Bestuur met comfort, dankzij de ergonomische bedieningsinrichting en verschillende cabine-opties. Verbeterd zicht met achteruitkijk- en zijcamera's en een optionele 360 graden machine zichtbaarheidsysteem.

TOT 10 % MINDER OPERATIONELE KOSTEN



**MINDER ONDERHOUD,
MEER WINST**

LET OP: VERGELIJKING IS OP BASIS VAN HET VORIGE MODEL

STERK. PRODUCTIEF. EFFICIËNT.

GEBOUWD OM LANG MEE TE GAAN

BRANDSTOFBESPARENDE PRESTATIES

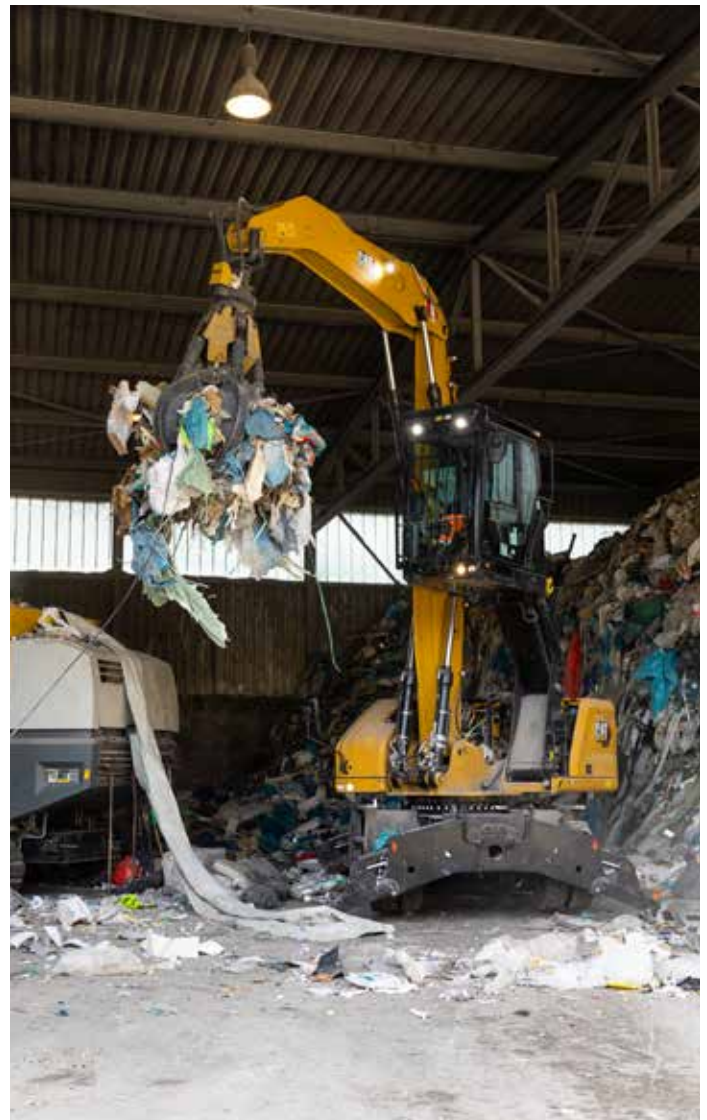
Verbruikt tot 10% minder brandstof in vergelijking met vorige modellen. De MH3022 en MH3024 zijn voorzien van een zeer efficiënte, elektrisch aangedreven koelventilator die alleen draait wanneer u hem nodig hebt. Een geavanceerd hydraulisch systeem biedt een optimale balans tussen vermogen en rendement en maakt tegelijk zeer precieze besturing mogelijk.

KRACHT WAAR HET ER TOE DOET

U kunt er op vertrouwen dat uw machine slijtage door de jaren heen zal weerstaan. Gieken, graafarmen en andere gebieden met hoge spanning worden versterkt met dikke structuren met meerdere platen om de kwaliteit en betrouwbaarheid te waarborgen. Het bovenste frame maakt gebruik van speciaal ontworpen bevestigingen om de heavy-duty cabine te ondersteunen en het onderste frame is versterkt om de duurzaamheid van de componenten te verbeteren.

BETROUWBAAR IN ELKE OMGEVING

De MH3022 en MH3024 hebben standaard de capaciteit voor hoge omgevingstemperaturen van 52° C (125° F) en een koudestartcapaciteit van -18° C (-0° F). Beiden machines werken tot op een hoogte van 3000 m (9840 ft) zonder vermogensverlies. Dankzij de standaard inbegrepen automatische omkeerbare ventilator en optioneel vibrerend rooster kunt u ook in stoffige binnenomgevingen werken.



LAGERE BEDRIJFSKOSTEN
TOT WEL 10%



DOE MEER. BETAAL MINDER.

Met langere en meer gesynchroniseerde onderhoudsintervallen krijgt u meer gedaan tegen lagere kosten. Geconsolideerde filterlocaties maken de dienst sneller.

INFORMATIE BINNEN HANDBEREIK

Bekijk bedrijfsinformatie zoals brandstofpeil en kritieke onderhoudswaarschuwingen op de touchscreenmonitor in de cabine. De levensduur van het filter en de onderhoudsintervallen van uw machine kunnen ook worden gevolgd op de monitor in de cabine.

NIEUWE DUUZAMERE FILTERS

De nieuwe hydraulische oliefilter biedt betere prestaties, anti-afvoerklappen om de olie schoon te houden tijdens de vervanging van de filter en gaat 50 percent langer mee dan eerdere filters.

NIEUW CABINE-ONTWERP

MAAKT ZWAAR WERK GEMAKKELIJK

Comfort en efficiëntie van de bewegingen houdt de bestuurders productief en alert gedurende hun hele dienst. Met een opklapbare console links kunt u gemakkelijk in en uit de cabine stappen, en de stoel is breed en verstelbaar voor machinisten van vrijwel elke omvang.



OPTIES DIE BIJ UW BEHOEFTE PASSEN

Kies uit een Deluxe- of Premium-cabine. Beide opties zijn voorzien van een LED-touchscreenmonitor van 254 mm (10"). De Deluxe-cabine beschikt over een verwarmde stoel met luchtvering. De Premium-cabine heeft een verwarmde en geventileerde stoel met automatische vering.

VERSTELBARE JOYSTICKS

Joystickfuncties kunnen via de monitor worden aangepast. Het joystickpatroon en de respons kunnen worden aangepast aan de voorkeur van de machinist. Alle voorkeuren worden opgeslagen met de Operator ID.

SLEUTELLOZE STARTDRUKKNOP

De MH3022 en MH3024 gebruiken een sleutellose startdrukknop om de motor te starten. Dit geeft de machine extra veiligheid door Operator ID-codes te gebruiken om toegang tot de machine te beperken en te registreren. Deze codes kunnen handmatig worden ingevoerd, via een optionele Bluetooth® key fob.

TOUCHSCREENMONITOR

De meeste machine-instellingen kunnen worden beheerd via de touchscreenmonitor van 254 mm (10") met hoge resolutie. Deze is beschikbaar in 42 talen en is eenvoudig te lezen vanaf uw stoel.

MINDER VERMOEIDHEID

ERGONOMISCHE INDELING

De bedieningsinstrumenten zijn gemakkelijk te bereiken, zodat u comfortabel kunt werken met minimale wendingen. Joystickbediening is standaard inbegrepen. Hiermee kunt u de machine met minimale beweging bedienen.

MINDER CABINEVIBRATIES

Werk comfortabeler met minder cabinetrillingen bij het werken dankzij geavanceerde viskeuze steunen.

BLUETOOTH®-VERBINDING

Dankzij de geïntegreerde Bluetooth®-radio met mobiele telefoonverbinding kunt u gemakkelijk naar muziek of podcasts luisteren en handsfree bellen.

DOE MEER

VEELZIJDIGHEID HOUDT U PRODUCTIEF
EN WINSTGEVEND

De Cat materiaalverwerkers zijn ontworpen en gebouwd voor uw veeleisende branche. Deze agressieve machines leveren snelle, mobiele en efficiënte prestaties.



VERMOGEN WANNEER U HET NODIG HEEFT

Rust uw machine uit met een optionele generator van 15 kW voor magneetwerking.

AANPASBAAR ONTWERP

Pas de machine aan op het werk. De MH3022 biedt elf giek- en stickcombinaties en de MH3024 biedt er acht. Dankzij de verschillende giek- en stickopties en onderwagenconfiguraties kunt u uw machine volledig aanpassen aan uw behoeften.



GSH – POLIEPGRIJPERS



GSV – POLIEPGRIJPERS



SLOOP- EN
SORTEERGRIJPERS



OVERSLAGGRIJPERS



MULTI-PROCESSORS

VERHOOG UW PRODUCTIVITEIT EN WINST MET CAT-UITRUSTINGSSTUKKEN

Verbeter eenvoudig de prestatie van uw machine door een van de vele hulpstukken van Cat te gebruiken. Elk hulpstuk is zo ontworpen dat het past bij het gewicht en de paardenkracht van Cat Materiaalverwerkers voor betere prestaties, veiligheid en stabiliteit. Een volledig overzicht met hulpstukken vindt u in de technische specificaties.

VEILIGHEIDS KENMERKEN

ZORG VOOR UW MENSEN
EN UW MACHINES



STANDAARD 2D E-FENCE TECHNOLOGIE

De standaard 2D E-omheining-functie stopt automatisch de beweging van de graafmachine aan de hand van de grenzen die u in de monitor instelt voor het gehele werkbereik gebied - boven, onder, zijkanten en voorkant E-fence beschermt apparatuur tegen schade. Automatische grenzen helpen zelfs vermoeidheid van de machinist te voorkomen door uitzwenken te verminderen

VEILIGE START

Gebruik uw pincode op de monitor of de optionele Bluetooth-sleutelhanger om de startknopfunctie in te schakelen.

CABINE E-OMHEINING

Standaard Cabine E-fence werkt als een onzichtbare barrière tussen de TOPS-gecertificeerde cabine en helpt u contact tussen uw uitrustingsstuk en de cabine te vermijden. Dit beschermt u tegen letsel en vermindert het risico op schade aan de apparatuur.

TOEGANG BOVENSTE PLATFORM

Het ontwerp van het serviceplatform biedt gemakkelijke, veilige en snelle toegang tot het bovenste platform. De treden gebruiken een antislip stempelplaat om uitglijden te voorkomen. De cabine is voorzien van een bevestigingspunt om veilig op hoogte te kunnen werken.

OBSERVEER HET OMLIGGENDE WERKTERREIN

Vergrote ramen en een verbeterde indeling van de machine vergroten het zicht vanuit de stoel van de cabine. De standaard achteruitkijkcamera's en camera's aan de rechterkant zorgen dat de bestuurder zijn omgeving altijd in de gaten kan houden. Een optionele 360° zichtfunctie is ook beschikbaar. Krachtige LED-lampen die lang meegaan, verbruiken minimaal stroom, zodat u veilig kunt werken in het donker. Kies uit een vaste, eendelige, gelaagde voorruit van P5A- of P8B-glas om u te beschermen tegen puin dat op de cabine terechtkomt. De ROPS-standaardcabine voldoet aan de vereisten van ISO12117-12117-2:2008 en helpt het geluid te blokkeren.

CAT APPARATUURMANAGEMENT TECHNOLOGIE

ZORGT VOOR MATERIEELBEHEER ZONDER GISWERK

Cat apparatuurmanagement telematica technologie zorgt ervoor dat het beheren van uw werklocaties minder gecompliceerd wordt, door gegevens te verzamelen die worden gegenereerd door uw machines, materialen en mensen en deze weer te geven in aanpasbare formaten.



PRODUCT LINK™

Product Link™ verzamelt automatisch en nauwkeurig gegevens over uw bedrijfsmiddelen - ongeacht het type of merk. Informatie zoals locatie, uren, brandstofverbruik, productiviteit, stilstand, onderhoudswaarschuwingen, diagnosecodes en de status van de machine kunnen online bekeken worden via web- en mobiele applicaties.



VISIONLINK®

U heeft altijd en overal toegang tot de informatie met VisionLink. Gebruik het om weloverwogen beslissingen te nemen die productiviteit stimuleren, kosten verminderen, onderhoud vereenvoudigen en veiligheid en zekerheid op uw werkterrein verbeteren. Er zijn abonnementen van verschillende niveaus en uw Cat dealer kan u helpen de precieze samenstelling te kiezen die u nodig hebt voor het aansluiten van uw vloot en het beheer van uw bedrijf, zonder dat u betaalt voor extra's die u niet wilt. Abonnementen zijn beschikbaar met gsm- of satellietrapportage (of beide).



REMOTE SERVICES

Remote Services is een technologiepakket dat zorgt voor een grotere efficiëntie op de werkplek.

- + **Remote Troubleshoot** bespaart u tijd en geld doordat uw Cat dealer op afstand diagnosetests kan uitvoeren, omdat het mogelijke problemen aangeeft als de machine in gebruik is. Remote Troubleshoot zorgt dat de technicus direct met de juiste onderdelen en het juiste gereedschap aankomt, waardoor u allerlei extra stappen voorkomt en tijd en geld bespaart.
- + **Remote Flash** werkt ingebouwde software bij zonder dat er een technicus aanwezig is, waardoor de updatetijd mogelijk met maar liefst 50% wordt verkort.
- + **DeCat App** helpt u uw middelen te beheren - op elk moment - direct vanaf uw smartphone. U kunt de locatie van het machinepark, gebruikstijden en andere informatie bekijken. U ontvangt waarschuwingen voor kritiek noodzakelijk onderhoud en kunt zelfs een serviceverzoek naar uw lokale Cat-dealer sturen.

TECHNISCHE SPECIFICATIES

Zie cat.com voor volledige specificaties.

MOTOR				
	MH3022		MH3024	
Motor Model	C4.4		C4.4	
Motorvermogen (ISO 14396:2002)	110 kW	148 pk	129 kW	174 pk
Nettovermogen (ISO 9249:2007)	108 kW	145 pk	128 kW	171 pk
Boring	105 mm	4,1 inch	105 mm	4,1 inch
Draaiing	127 mm	5 in	127 mm	5 in
Verplaatsing	4,4 L	269 in ³	4,4 L	269 in ³

- Cat C4.4 motor voldoet aan de Amerikaanse EPA Tier 4 Final en EU Stage V emissienormen.
- Het opgegeven nettovermogen is het beschikbare vermogen aan het motorvlieg wiel als de motor is uitgerust met een dynamo, luchtfilter en nabehandeling en ventilator op minimum snelheid.

GEWICHTEN				
	MH3022		MH3024	
Minimaal Operationeel Gewicht	21.200 kg	46.750 lb	22.700 kg	50.050 lb
Maximaal Operationeel Gewicht	24.500 kg	54.000 lb	26.800 kg	59.100 lb

- Operationeel gewicht bevat een volle brandstoftank, de bestuurder, 1400 kg (3086 lb) werktuig. Gewicht varieert afhankelijk van de configuratie.

TRANSMISSIE		
Maximale Rijsnelheid (met stuurwiel)	20 km/h	12,4 mph
Maximale Rijsnelheid (met joysticks)	15 km/h	9,3 mph
Trekkraft	127 kN	28.550 lbf
Maximaal hellingvermogen	65%	

HYDRAULISCH SYSTEEM		
Hoofdsysteem – Maximale Opbrengst – Uitrustingsstukken	306 L/min	81 gal/min
Maximale druk – Uitrustingsstukken	37.000 kPa	5366 psi
Maximale druk – Verplaatsen	35.000 kPa	5075 psi
Maximale druk – Zwenken	35.000 kPa	5075 psi

CAPACITEIT NAVULLING		
Brandstoftank	350	92,5 gal
Tank voor Dieseluitleatvloei stof (DEF)	30 L	7,9 gal
Koelsysteem	36 L	9,5 gal
Motorolie	13 L	3,4 gal
Hydraulische tank	155 L	40,9 gal
Hydraulisch systeem (inclusief tank)	345 l	91,1 gal
Achteras (differentieel)	14 L	3,7 gal
Vooras (differentieel)	10,5 L	2,8 gal
Finale aandrijving (elk)	2,5 L	0,7 gal
Powershift Transmissie	2,5 L	0,7 gal

ZWENKMECHANISME				
	MH3022		MH3024	
Zwensnelheid	8,2 rpm			
Maximale zwenkkracht	54 kN•m	39.533 lb-ft	58 kN•m	42.631 lb-ft

AFMETINGEN				
	MH3022		MH3024	
Giek (MH)	6,4 m	21'0"	7,45 m	24'5"
Graafarm	4,3 m	14'1"	5,0 m	16'5"
Transporthoogte met FOGS	3350 mm	11'0"	3350 mm	11'0"
Transportlengte	9400 mm	30'10"	10.670 mm	35'0"
Transportlengte (met schuifblad)	9460 mm	30'10"	11.130 mm	36'6"
Machinelengte	4950 mm	16'3"	5290 mm	17'4"
Machinelengte (met schuifblad)	5390 mm	17'8"	5740 mm	18'10"
Zwenkstraal over achterkant	2600 mm	8'6"	2600 mm	8'6"
Vrije ruimte contragewicht	1300 mm	4'3"	1300 mm	4'3"
Cabinehoogte – Verlaagd	3350 mm	11'0"	3350 mm	11'0"
Cabinehoogte – Verlaagd met FOGS	3350 mm	11'0"	3350 mm	11'0"
Cabinehoogte – Verhoogd	5750 mm	18'10"	5750 mm	18'10"
Cabinehoogte – Verhoogd met FOGS	5750 mm	18'10"	5750 mm	18'10"
Wielbasis	2600 mm	8'6"	2750 mm	9'0"
Transportbreedte	2540 mm	8'4"	2990 mm	9'10"
Bodemvrijheid	330 mm	1'1"	320 mm	1'1"
Lengte onderstel	4900 mm	16'1"	5300 mm	17'5"
Onderwagenlengte (met schuifblad)	5365 mm	17'7"	5740 mm	18'10"
Breedte Bovenframe (inclusief leuning)	2540 mm	8'4"	2540 mm	8'4"

WERKBEREIKEN				
	MH3022		MH3024	
Giek (MH)	6,4 m	21'0"	7,45 m	24'5"
Graafarm	4,3 m	14'1"	5,0 m	16'5"
Maximale hoogte	11.710 mm	38'5"	13.030 mm	42'9"
Minimale Storthoogte	4290 mm	14'1"	4520 mm	14'10"
Maximaal Bereik	10.280 mm	33'9"	12.010 mm	39'5"
Maximale reikwijdte op maaiveldhoogte	9800 mm	32'2"	11.870 mm	38'11"
Maximale Diepte	1500 mm	4'11"	3010 mm	9'11"
Giek pen hoogte	8200 mm	26'11"	9260 mm	30'5"

AIRCONDITIONINGSSYSTEEM
Het airconditioningssysteem van deze machine bevat het gefluoreerde broeikasgas R134a als koelmiddel (potentiële bijdrage aan het broeikas effect = 1430). Het systeem bevat 1,0 kg koelmiddel met een CO ₂ -equivalent van 1,43 metrische ton (1,57 ton).

STANDAARD EN OPTIONELE UITRUSTING

Standaard- en optionele uitrusting kunnen verschillen. Raadpleeg uw Cat-dealer voor meer informatie.

GIEKEN EN STICKS	STANDAARD	OPTIONEEL
6,4 m (21') Rechte MH Giek		•
7,45 m (24'5") Rechte MH Giek		• ¹
5,35 m (17'7") Rechte MH giek		• ²
5,26 m (17'3") Giek met Variabele hoek		•
5,65 m (18'6") Eendelige giek		•
4,0 m (13'1") Dropnose stickMH stick		• ²
4,5 m (14'9") Neus Dalingsstick zonder bakscharnier (2)		• ²
5,0 m (16'5") Neus Daling MH stick		•
4,3 m (14'1") Rechte MH stick		•
2,9 m (9'6") Rechte stick		•
2,5 m (8'2") Rechte stick		•
Geen stickconfiguratie		•
CABINE	STANDAARD	OPTIES
Geavanceerde TOPS-cabine met geluidsisolatie (conform ISO 12117-2)	•	
Deluxe-cabine: verwarmde stoel met regelbare luchtvering, 10" touchscreen monitor		•
Premium cabine: verwarmde stoel met automatisch regelbare luchtvering, 10" touchscreen monitor		•
Sleutellose push-to-start motorbediening	•	
Kantelbare console links	•	
Vaste gelaagde voorruit en dakraam uit één stuk (P5A-glas)		•
Voorruit en dakraam (P8B-glas)		•
Led-koepellichten	•	
FOGS met skylight wisser		•
CAT-TECHNOLOGIE	STANDAARD	OPTIES
Cat Product Link	•	
E-fence en cabinevermijding	•	
Remote Flash / Troubleshootfunctie	•	
ELEKTRISCH SYSTEEM	STANDAARD	OPTIES
Rijverlichting en richtingaanwijzer, aan de voor- en achterkant	•	
Onderhoudsvrije accu's	•	
Ledlicht op het chassis, lichten links en rechts op de giek, cabinelichten – 1800 lumen	•	
Centrale elektrische schakelaar voor loskoppelen	•	
Programmeerbare led-werklampen met tijdvertraging	•	
Elektrische brandstofpompen		•
SERVICE EN ONDERHOUD	STANDAARD	OPTIES
Automatisch lubricatiesysteem om te kunnen werken en het zwenksysteem te kunnen gebruiken	•	
S•O•S SM -monsterafnamepoorten	•	

MOTOR	STANDAARD	OPTIES
C4.4 Stage V, Tier IV Final dieselmotor	•	
One-touch laag stationair toerental met automatische snelheidscontrole	•	
Automatische uitschakeling van motor	•	
52°C (125°F) hoge omgevingstemperatuur	•	
Vermogen tot koud starten vanaf een temperatuur van -18°C (0°F)	•	
Elektrische brandstofontluchtingspomp	•	
Luchtfilter met twee elementen en geïntegreerde voorreiniger	•	
On-demand elektrische koelventilatoren met automatische omkeerfunctie	•	
HYDRAULISCH SYSTEEM	STANDAARD	OPTIES
Elektronische hoofdcontroleklep	•	
Automatisch opwarmen van hydraulische olie	•	
Automatische zwenkrem	•	
Speciale toegewijde zwenkpomp	•	
Controleklep voor het neerlaten van de giek en stick	•	
Hulpcircuit met middelmatige druk	•	
Hydraulische elementfilter	•	
Sturen met joystick	•	
Stuurwiel		•
SmartBoom™	•	
Smart Stick	•	
Modus voor zwaar heffen	•	
VEILIGHEID EN BEVEILIGING	STANDAARD	OPTIES
Camera's aan de rechterzijde en achterkant	•	
360° zicht		•
Backup alarm		•
Secundaire schakelaar om de motor uit te schakelen	•	
ONDERWAGEN EN CONSTRUCTIES	STANDAARD	OPTIES
2550 mm (8'4") brede onderwagen	• ²	
2750 mm (9'0") brede onderwagen		• ¹
3000 mm (9'10") brede onderwagen		• ¹
3700 kg (8150 lb) Contragewicht	• ²	
4200 kg (9250 lb) contragewicht		• ¹
4700 kg (10 350 lb) contragewicht		• ¹
Schuifblad		•
10,00-20, dubbele, solide rubberen banden		•
10,00-20 16 PR, dubbele banden		•
Vierwielaandrijving	•	

¹ Alleen MH3024

² Alleen MH3022

Niet alle functies zijn in alle regio's beschikbaar. Raadpleeg uw plaatselijke Cat-dealer voor de beschikbaarheid van specifieke configuraties in uw regio.

Raadpleeg voor meer informatie de brochures met technische specificaties op www.cat.com of bij uw Cat-dealer.

Meer gedetailleerde informatie over onze Cat-producten, verkoopdiensten en industriële oplossingen kunt u vinden op onze website www.cat.com.

VisionLink® is een handelsmerk van Trimble Navigation Limited, geregistreerd in de Verenigde Staten en in andere landen.

Materialen en specificaties zijn onderhevig aan verandering zonder kennisgeving. De machines op de foto's zijn mogelijk uitgerust met bijkomende met extra toebehoren. Raadpleeg uw Cat-dealer voor beschikbare opties.

© 2021 Caterpillar. Alle rechten voorbehouden. CAT, CATERPILLAR, LET'S DO THE WORK, hun respectievelijke logo's, Product Link, S•O•S, SmartBoom, "Caterpillar Yellow", de "Power Edge" en Cat "Modern Hex" handelsimago evenals de bedrijfs- en productidentiteit die hierin worden gebruikt, zijn handelsmerken van Caterpillar en mogen niet zonder toestemming worden gebruikt.

www.cat.com www.caterpillar.com

ADXQ3237-01
Vervangt ADXQ3237-00
Versienummer: 07B
(Aus-NZ, Europe, N Am)

