

MANIPULADORAS DE MATERIALES

MH3022/MH3024



CAT[®]

NUEVAS

CAT® MH3022/MH3024

AUMENTE AL MÁXIMO SU RENDIMIENTO

En lo que respecta a los equipos de manipulación de materiales, su éxito depende de la productividad y de unos costes de operación bajos. Las Cat® MH3022 y MH3024 son manipuladoras de materiales de diseño específico que cuentan con tecnologías de fácil manejo, una cabina rediseñada y más opciones para adaptarse a su trabajo. Combine estas características con unos costes de operación hasta un 10 % más bajos y tendrá un producto seguro, fiable y de calidad que le proporcionará el rendimiento que necesita para las aplicaciones de manipulación de materiales más exigentes.



Las manipuladoras de materiales Cat de última generación, preparadas para ayudarle a fortalecer su negocio, le ofrecen nuevas formas de realizar la mayor parte del trabajo a un coste que se adapte a su negocio.

MH3022

- + CUATRO OPCIONES DE PLUMA
- + SEIS OPCIONES DE BALANCÍN
- + CONTRAPESO DE 3.700 KG (8.160 LB)
- + ALCANCE MÁXIMO DE 10.420 MM (34'2")

MH3024

- + CUATRO OPCIONES DE PLUMA Y CUATRO OPCIONES DE BALANCÍN
- + TRES OPCIONES DE TREN DE RODAJE
- + CONTRAPESO DE 4.200 KG (9.260 LB) O 4.700 KG (10.350 LB)
- + ALCANCE MÁXIMO DE 12.010 MM (39'5")



ÓPTIMO RENDIMIENTO

Las MH3022 y MH3024, que ofrecen unos tiempos de ciclo más rápidos y ocupan un mayor espacio, proporcionan una estabilidad y un rendimiento óptimos para sus operaciones diarias.

HASTA UN 10 % DE AHORRO EN COSTES DE OPERACIÓN

Los costes de mantenimiento se reducen gracias a unos intervalos de servicio ampliados y sincronizados, y a un ventilador de accionamiento eléctrico con una función de inversión automática. El sistema electrohidráulico avanzado equilibra la potencia y la eficiencia, lo cual reduce el consumo de combustible.

MAYOR COMODIDAD DE LA CABINA

Trabaje cómodamente gracias a la disposición ergonómica de los mandos y a las múltiples opciones de la cabina. Obtenga una mejor visibilidad con las cámaras de visión trasera y lateral, y el sistema de visión de la máquina de 360° opcional.

HASTA UN **10% DE AHORRO** EN COSTES DE OPERACIÓN



MENOS MANTENIMIENTO, MÁS RENTABILIDAD

NOTA: LA COMPARACIÓN SE BASA EN EL MODELO ANTERIOR

RESISTENTES. PRODUCTIVAS. EFICIENTES.

FABRICADAS PARA DURAR.

RENDIMIENTO CON AHORRO DE COMBUSTIBLE

Consumen hasta un 10 % menos combustible que los modelos anteriores. Las MH3022 y MH3024 cuentan con un ventilador de refrigeración de accionamiento eléctrico de alta eficiencia que solo funciona cuando se necesita. El sistema hidráulico avanzado ofrece un óptimo equilibrio entre potencia y eficiencia, al mismo tiempo que le proporciona el control que necesita.

RESISTENCIA CUANDO SE NECESITE

Cuente con su máquina para resistir al desgaste a lo largo de los años. La pluma, los balancines y otras zonas sometidas a una gran tensión están reforzadas con conjuntos de múltiples planchas gruesas para garantizar una gran fiabilidad y calidad. El bastidor superior utiliza soportes especialmente diseñados para sostener la cabina de servicio pesado y el bastidor inferior está reforzado para aumentar la durabilidad de los componentes.

FIABLES EN CUALQUIER ENTORNO

Las MH3022 y MH3024 tienen una capacidad a altas temperaturas ambiente estándar de 52 °C (125 °F) y una capacidad de arranque en frío hasta -18 °C (0 °F). Ambas máquinas pueden funcionar a 3.000 metros (9.840 pies) por encima del nivel del mar sin disminución de potencia. El ventilador de inversión automático estándar y la rejilla vibratoria opcional le permiten trabajar en entornos interiores con mucho polvo.



REDUZCA SUS COSTES DE OPERACIÓN
HASTA UN 10 %



HAGA MÁS. PAGUE MENOS.

Con unos intervalos de mantenimiento ampliados y más sincronizados, podrá hacer más por un menor coste. Las ubicaciones consolidadas de los filtros agilizan el servicio.

INFORMACIÓN AL ALCANCE DE SU MANO

Visualice información de funcionamiento como los niveles de combustible y alertas de servicio críticas en el monitor táctil de la cabina. También se puede realizar un seguimiento de la vida útil del filtro de la máquina y de los intervalos de mantenimiento en el monitor de la cabina.

NUEVOS FILTROS DE MAYOR DURACIÓN

El nuevo filtro de aceite hidráulico ofrece un rendimiento de filtración mejorado, con válvulas antidrenaje para mantener el aceite limpio cuando se sustituye el filtro, y dura hasta un 50 % más que los diseños de filtro anteriores.

EL NUEVO DISEÑO DE LA CABINA

FACILITA EL TRABAJO DURO

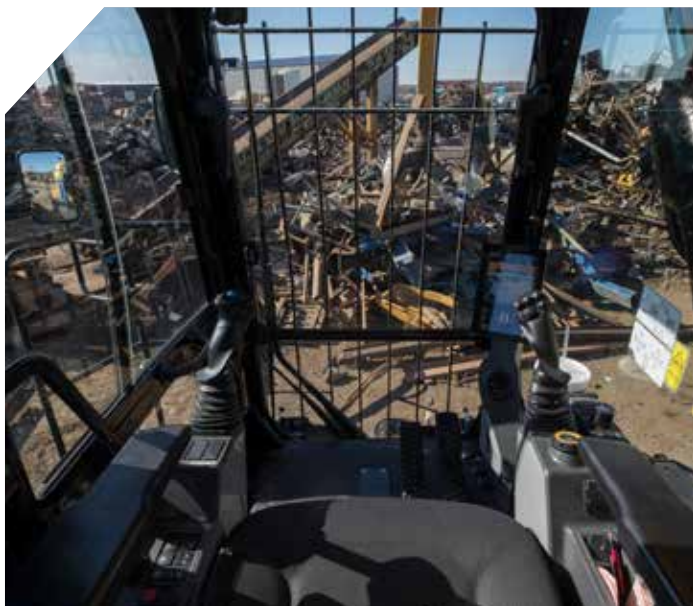
La comodidad y la eficiencia de movimiento le ayudan a mantenerse productivo y alerta durante toda su jornada de trabajo. La consola izquierda abatible permite entrar y salir de la cabina con facilidad, y el asiento, amplio y ajustable, se adapta a operadores de prácticamente cualquier estatura.

ARRANQUE CON BOTÓN SIN LLAVE

Las MH3022 y MH3024 utilizan un botón de arranque del motor sin llave. Esto añade seguridad a la máquina mediante el uso de códigos de identificación del operador para limitar y rastrear el acceso a la máquina. Los códigos se pueden introducir manualmente o mediante un llavero Bluetooth® opcional.

MONITOR DE PANTALLA TÁCTIL

La mayoría de los ajustes de la máquina se pueden controlar a través del monitor de pantalla táctil de 254 mm (10") de alta resolución. Ofrece 42 idiomas y se puede leer fácilmente desde el asiento.



OPCIONES QUE SE AJUSTAN A SUS NECESIDADES

Elija entre una cabina Deluxe o Premium. Ambas opciones incluyen un monitor de pantalla táctil LED de 254 mm (10"). La cabina Deluxe cuenta con un asiento con calefacción y suspensión neumática; y la cabina Premium, con un asiento con calefacción, ventilación y suspensión automática.

PALANCAS TIPO JOYSTICK PERSONALIZABLES

Las funciones de la palanca tipo joystick se pueden personalizar a través del monitor. El patrón de la palanca tipo joystick y la respuesta de los controles pueden ajustarse según las preferencias del operador. Todas las preferencias se guardan con el ID del operador. Simplifique el manejo de la máquina con tan solo pulsar un botón de la palanca tipo joystick. Los relés auxiliares adicionales le permiten encender o apagar una radio CB, una luz de baliza e incluso un sistema de rociado de agua para eliminar el polvo sin que tenga que quitar las manos de las palancas tipo joystick.

REDUZCA LA FATIGA DEL OPERADOR

DISPOSICIÓN ERGONÓMICA

Los mandos son de fácil acceso, lo que le permite manejarlos cómodamente sin apenas torsiones ni giros. La dirección con palanca tipo joystick, incluida de serie, le permite mover la máquina sin apenas moverse.

REDUCCIÓN DE LAS VIBRACIONES DE LA CABINA

Trabaje más cómodamente al reducirse las vibraciones de la cabina gracias a los avanzados soportes elásticos.

CONEXIÓN BLUETOOTH

La radio integrada con Bluetooth permite una conexión perfecta del teléfono móvil para escuchar música, podcasts y realizar llamadas con la función manos libres.

HAGA MÁS

LA VERSATILIDAD AUMENTA SU PRODUCTIVIDAD Y RENTABILIDAD

Las manipuladoras de materiales Cat han sido diseñadas y fabricadas para su exigente sector. Estas agresivas máquinas ofrecen un rendimiento rápido, móvil y eficiente.



POTENCIA CUANDO LA NECESITE

Equipe su máquina con un generador de 15 kW opcional para obtener un funcionamiento magnético.

CAT PAYLOAD

Cat Payload le ayuda a alcanzar objetivos de carga precisos para mejorar su eficiencia operativa. Recoja una carga de material (con una combinación de cucharón y elemento de retención o con los accesorios de pinza y concha) y obtenga una estimación del peso en tiempo real sin girar.

DISEÑO PERSONALIZABLE

Adapte su máquina al trabajo. La MH3022 ofrece once combinaciones de pluma y balancín, mientras que la MH3024 ofrece ocho. Las opciones de pluma y balancín, así como las múltiples configuraciones de tren de rodaje, le permiten personalizar la máquina para ajustarla a las necesidades de su aplicación.



GSH – PINZAS MÚLTIPLES



GSV – PINZAS MÚLTIPLES



PINZAS DE DEMOLICIÓN Y CLASIFICACIÓN



PINZAS EN CONCHA



MULTIPROCESADORES

AUMENTE SU PRODUCTIVIDAD Y RENTABILIDAD CON LOS ACCESORIOS CAT

Aumente fácilmente el rendimiento de su máquina con los accesorios Cat. Cada accesorio Cat está diseñado para adaptarse al peso y la potencia de las manipuladoras de materiales Cat con el fin de mejorar su rendimiento, seguridad y estabilidad. En los documentos de especificaciones técnicas, encontrará guías completas de los accesorios.

PRESTACIONES DE SEGURIDAD

CUIDE DEL PERSONAL Y LOS EQUIPOS



SISTEMA DELIMITADOR 2D DE SERIE

El sistema delimitador 2D (2D E-Fence), incluido de serie, detiene automáticamente el movimiento de la máquina en función de los límites que establezca a través del monitor para toda la zona de trabajo: por encima, por debajo, por los lados y por delante. El sistema delimitador protege los equipos frente a posibles daños. Los límites automáticos incluso ayudan a evitar la fatiga del operador al reducir el exceso de giro.

ARRANQUE SEGURO

Utilice su código PIN en el monitor o el llavero Bluetooth opcional para activar la función de arranque por botón.

EVITACIÓN DE CABINA

La función de evitación de cabina, como si creara una barrera invisible alrededor de la cabina con certificación TOPS (Tip Over Protective Structure, estructura de protección antivuelcos), ayuda a evitar que el accesorio entre en contacto con la cabina. De este modo, el operador queda protegido y se reduce el riesgo de que el equipo resulte dañado.

ACCESO A LA PLATAFORMA SUPERIOR

El diseño de la plataforma de servicio proporciona un acceso fácil, rápido y seguro a la plataforma superior. Los peldaños cuentan con una placa perforada antideslizante para evitar resbalones. La cabina cuenta con anclajes de amarre para trabajos en altura que proporcionan una mayor seguridad.

VISIBILIDAD TOTAL DEL LUGAR DE TRABAJO

Las amplias ventanillas y el diseño mejorado de la máquina aumentan la visibilidad desde el asiento de la cabina. Las cámaras de visión trasera y lateral derecha de serie mantienen a los operadores siempre atentos a su entorno. También está disponible una función opcional de visibilidad de 360°. Las potentes luces LED de larga duración, que consumen muy poca energía, le permiten trabajar en la oscuridad con mayor seguridad. Elija entre un parabrisas de cristal P8B o P5A laminado fijo y de una sola pieza para protegerse de los escombros que caigan sobre la cabina. La cabina estándar ayuda a bloquear el ruido exterior.

TECNOLOGÍA CAT EQUIPMENT MANAGEMENT

ELIMINA LAS ESTIMACIONES DE LA GESTIÓN DE SU EQUIPO

La tecnología telemática Cat Equipment Management ayuda a eliminar la complejidad de la gestión de las obras al recopilar datos generados por su equipo, los materiales y el personal, y ofrecerlos en formatos personalizables.



PRODUCT LINK™

Product Link™ recopila datos de forma automática y precisa sobre sus máquinas, sea cual sea su tipo y marca. La información de ubicación, horas de funcionamiento, consumo de combustible, productividad, tiempo de inactividad, alertas de mantenimiento, códigos de diagnóstico y el estado de la máquina, entre otros, se puede ver en línea a través de Internet y aplicaciones móviles.



VISIONLINK®

Acceda a la información en cualquier momento y lugar con VisionLink®. Utilice esta aplicación para tomar decisiones fundadas que aumenten la productividad, reduzcan los costes, simplifiquen el mantenimiento y mejoren la seguridad en el lugar de trabajo. Con distintas opciones de nivel de suscripción, su distribuidor Cat puede ayudarle a configurar exactamente lo que necesita para conectar su flota y gestionar su negocio sin pagar por extras que no desea. Las suscripciones están disponibles con informes por telefonía móvil o satélite (o ambas).



REMOTE SERVICES

Remote Services es un conjunto de tecnologías que mejoran su eficiencia en el lugar de trabajo.

- + **Remote Troubleshoot** permite a su distribuidor Cat realizar pruebas de diagnóstico en su máquina conectada de forma remota para detectar posibles problemas mientras la máquina está en funcionamiento. Remote Troubleshoot ayuda a garantizar que el técnico llegue con las piezas y herramientas adecuadas en su primera visita, lo cual elimina desplazamientos adicionales y le ahorra tiempo y dinero.
- + **Remote Flash** actualiza el software de a bordo sin necesidad de que haya ningún técnico presente, lo cual puede llegar a reducir el tiempo de actualización hasta en un 50 %.
- + La aplicación **Cat App** le ayuda a gestionar sus activos en cualquier momento directamente desde su smartphone. Podrá ver la ubicación de su flota, las horas de funcionamiento y otros datos. Recibirá alertas críticas sobre necesidades de mantenimiento e incluso podrá solicitar revisiones a su distribuidor Cat local.

ESPECIFICACIONES TÉCNICAS

Consulte cat.com para obtener las especificaciones completas.

MOTOR				
	MH3022		MH3024	
Modelo de motor	C4.4		C4.4	
Potencia del motor (ISO 14396:2002)	110 kW	148 hp	129 kW	174 hp
Potencia neta (ISO 9249:2007)	108 kW	145 hp	128 kW	171 hp
Calibre	105 mm	4,1 pulg	105 mm	4,1 pulg
Carrera	127 mm	5 pulg	127 mm	5 pulg
Cilindrada	4,4 L	269 pulg ³	4,4 L	269 pulg ³

- El motor Cat® C4.4 cumple los estándares de emisiones Tier 4 Final de la EPA de EE. UU. y Stage V de la UE.
- La potencia neta indicada es la potencia disponible en el volante cuando el motor está equipado con alternador, filtro de aire, sistema de postratamiento y ventilador girando a la velocidad mínima.

PESOS				
	MH3022		MH3024	
Peso de funcionamiento mínimo	21.200 kg	46.750 lb	22.700 kg	50.050 lb
Peso de funcionamiento máximo	24.500 kg	54.000 lb	26.800 kg	59.100 lb

- El peso de funcionamiento incluye depósito de combustible lleno, operador e implemento de 1.400 kg (3.086 lb). El peso varía en función de la configuración.

TRANSMISIÓN		
Velocidad de desplazamiento máxima (con volante)	20 km/h	12,4 mph
Velocidad de desplazamiento máxima (con palancas tipo joystick)	15 km/h	9,3 mph
Tracción en la barra de tiro	127 kN	28.550 lbf
Grado de inclinación máximo	65 %	

SISTEMA HIDRÁULICO		
Sistema principal – Caudal máximo – Implementos	306 L/min	81 gal/min
Presión máxima – Implementos	37.000 kPa	5.366 lb/pulg ²
Presión máxima – Desplazamiento	35.000 kPa	5.075 lb/pulg ²
Presión máxima – Giro	35.000 kPa	5.075 lb/pulg ²

CAPACIDADES DE LLENADO DE SERVICIO		
Depósito de combustible	350 L	92,5 gal
Depósito de líquido de escape diésel (DEF, Diesel Exhaust Fluid)	30 L	7,9 gal
Sistema de refrigeración	36 L	9,5 gal
Aceite del motor	13 L	3,4 gal
Depósito hidráulico	155 L	40,9 gal
Sistema hidráulico (incluido el depósito)	345 L	91,1 gal
Eje trasero (diferencial)	14 L	3,7 gal
Eje de dirección (diferencial)	10,5 L	2,8 gal
Mando final (cada uno)	2,5 L	0,7 gal
Servotransmisión	2,5 L	0,7 gal

MECANISMO DE GIRO				
	MH3022		MH3024	
Velocidad de giro	8,2 rev/min			
Par de giro máximo	54 kN•m	39.533 lb-pie	58 kN•m	42.631 lb-pie

DIMENSIONES				
	MH3022		MH3024	
Pluma (MH)	6,4 m	21'0"	7,45 m	24'5"
Balancín	4,3 m	14'1"	5,0 m	16'5"
Altura de transporte con sistema de protección contra la caída de objetos (FOGS, Falling Objects Guard System)	3.350 mm	11'0"	3.350 mm	11'0"
Longitud de embarque	9.400 mm	30'10"	10.670 mm	35'0"
Longitud de transporte (con hoja de empuje)	9.460 mm	30'10"	11.130 mm	36'6"
Longitud de la máquina	4.950 mm	16'3"	5.290 mm	17'4"
Longitud de la máquina (con hoja de empuje)	5.390 mm	17'8"	5.740 mm	18'10"
Radio de giro de la cola	2.600 mm	8'6"	2.600 mm	8'6"
Altura libre desde el contrapeso	1.300 mm	4'3"	1.300 mm	4'3"
Altura de la cabina – Bajada	3.350 mm	11'0"	3.350 mm	11'0"
Altura de la cabina – Bajada con FOGS	3.350 mm	11'0"	3.350 mm	11'0"
Altura de la cabina – Levantada	5.750 mm	18'10"	5.750 mm	18'10"
Altura de la cabina – Levantada con FOGS	5.750 mm	18'10"	5.750 mm	18'10"
Distancia entre ejes	2.600 mm	8'6"	2.750 mm	9'0"
Anchura de transporte	2.540 mm	8'4"	2.990 mm	9'10"
Altura libre sobre el suelo	330 mm	1'1"	320 mm	1'1"
Longitud del tren de rodaje	4.900 mm	16'1"	5.300 mm	17'5"
Longitud del tren de rodaje (con hoja de empuje)	5.365 mm	17'7"	5.740 mm	18'10"
Ancho bastidor superior (incluidos pasamanos)	2.540 mm	8'4"	2.540 mm	8'4"

RADIOS DE ACCIÓN				
	MH3022		MH3024	
Pluma (MH)	6,4 m	21'0"	7,45 m	24'5"
Balancín	4,3 m	14'1"	5,0 m	16'5"
Altura máxima	11.710 mm	38'5"	13.030 mm	42'9"
Altura de descarga mínima	4.290 mm	14'1"	4.520 mm	14'10"
Alcance máximo	10.280 mm	33'9"	12.010 mm	39'5"
Alcance máximo a nivel del suelo	9.800 mm	32'2"	11.870 mm	38'11"
Anchura máxima	1.500 mm	4'11"	3.010 mm	9'11"
Altura del bulón de la pluma	8.200 mm	26'11"	9.260 mm	30'5"

SISTEMA DE AIRE ACONDICIONADO
El sistema de aire acondicionado de esta máquina contiene el refrigerante con gas fluorado de efecto invernadero R134a (potencial de calentamiento global = 1.430).
El sistema contiene 1,0 kg de refrigerante, que tiene un equivalente de CO ₂ de 1,43 toneladas métricas (1,57 toneladas).

EQUIPOS ESTÁNDAR Y OPCIONALES

Los equipos estándar y opcionales pueden variar. Consulte a su distribuidor Cat para obtener más información.

PLUMAS Y BALANCINES	ESTÁNDAR	OPCIONAL
Pluma MH recta de 6,4 m (21')		●
Pluma recta MH de 7,45 m (24'5")		● ¹
Pluma MH recta de 5,35 m (17'7")		● ²
Pluma de dos piezas ajustable de 5,26 m (17'3")		●
Pluma de una pieza de 5,65 m (18'6")		●
Balancín con extremo de caída MH de 4,0 m (13'1")		● ²
Balancín con extremo de caída MH de 4,5 m (14'9")		● ²
Balancín con extremo de caída MH de 5,0 m (16'5")		●
Balancín recto MH de 4,3 m (14' 1")		●
Balancín recto de 2,9 m (9'6")		●
Balancín recto de 2,5 m (8'2")		●
Sin configuración de balancín		●
CABINA	ESTÁNDAR	OPCIONAL
Cabina con estructura de protección antivuelcos (TOPS, Tip Over Protective Structure) insonorizada avanzada	●	
Cabina Deluxe: asiento calefactado con suspensión neumática, monitor de pantalla táctil de 10"		●
Cabina Premium: asiento calefactado con suspensión neumática, monitor de pantalla táctil de 10"		●
Control de arranque del motor por pulsación sin llave	●	
Relé auxiliar		●
Consola lateral izquierda basculante	●	
Parabrisas laminado de una pieza fijo y ventana del techo (cristal P5A)		●
Parabrisas y ventana de techo (cristal P8B)		●
Luces de techo LED	●	
Sistema de protección contra la caída de objetos (FOGS, Falling Objects Guard System) con limpiaparabrisas de claraboya		●
TECNOLOGÍA CAT	ESTÁNDAR	OPCIONAL
Cat Product Link™	●	
Cat Payload	●	
Evitación de cabina y sistema delimitador	●	
Compatibilidad con Remote Services y Remote Flash	●	
SISTEMA ELÉCTRICO	ESTÁNDAR	OPCIONAL
Luces indicadoras y de carretera, delanteras y traseras	●	
Dos baterías sin mantenimiento	●	
Luz de chasis LED, luces de pluma y balancín izquierda/derecha y luces de cabina de tipo LED – 1.800 lúmenes	●	
Interruptor de desconexión eléctrica centralizada	●	
Luces de trabajo LED con retardo de tiempo de apagado programable	●	
Bombas eléctricas de repostaje		●
SERVICIO Y MANTENIMIENTO	ESTÁNDAR	OPCIONAL
Sistema de lubricación automática para sistema de giro e implementos	●	
Orificios de toma de muestras S•O•S SM	●	

MOTOR	ESTÁNDAR	OPCIONAL
Motor diésel C4.4 Stage V, Tier 4 Final	●	
Control automático del régimen del motor con reducción de la velocidad en vacío de un toque	●	
Parada del motor automática	●	
Capacidad para temperaturas ambiente elevadas de 52 °C (125 °F)	●	
Capacidad de arranque en frío hasta –18 °C (0 °F)	●	
Bomba eléctrica de cebado de combustible	●	
Filtro de aire de doble elemento con antefiltro integrado	●	
Ventiladores de refrigeración eléctricos según demanda con función de inversión automática	●	
SISTEMA HIDRÁULICO	ESTÁNDAR	OPCIONAL
Válvula de control principal eléctrica	●	
Calentamiento automático del aceite hidráulico	●	
Freno de rotación automático	●	
Bomba de giro especializada independiente	●	
Válvulas anticaída de pluma y balancín	●	
Circuito auxiliar de presión media	●	
Filtro hidráulico principal de tipo de elemento	●	
Dirección con palanca tipo joystick	●	
Volante de dirección		●
SmartBoom™	●	
Balancín inteligente	●	
Modo de elevación de cargas pesadas	●	
SEGURIDAD Y PROTECCIÓN	ESTÁNDAR	OPCIONAL
Cámaras de visión trasera y del lado derecho	●	
Visibilidad de 360°		●
Alarma de desplazamiento		●
Interruptor de parada del motor secundario	●	
TREN DE RODAJE Y ESTRUCTURAS	ESTÁNDAR	OPCIONAL
Tren de rodaje de gran anchura de 2.550 mm (8'4")	● ²	
Tren de rodaje de gran anchura de 2.750 mm (9'0")		● ¹
Tren de rodaje de gran anchura de 3.000 mm (9'10")		● ¹
Contrapeso de 3.700 kg (8.150 lb)	● ²	
Contrapeso de 4.200 kg (9.250 lb)		● ¹
Contrapeso de 4.700 kg (10.350 lb)		● ¹
Hoja de empuje		●
Neumáticos 10.00-20 dobles de goma maciza		●
Neumáticos 10.00-20 16 PR dobles		●
Tracción en todas las ruedas	●	

¹ Solo MH3024

² Solo MH3022

No todas las características están disponibles en todas las regiones. Consulte a su distribuidor Cat local para conocer la oferta disponible en su zona.

Para obtener más información, consulte los folletos de especificaciones técnicas disponibles en www.cat.com o en su distribuidor Cat.

Si desea obtener más información sobre los productos Cat, los servicios de nuestros distribuidores y las soluciones que ofrecemos para el sector, visite nuestro sitio web www.cat.com.

VisionLink es una marca comercial de Caterpillar Inc., registrada en Estados Unidos y en otros países.

Materiales y especificaciones sujetos a cambios sin previo aviso. Las máquinas que se muestran en este catálogo pueden incluir equipos opcionales. Consulte a su distribuidor Cat para conocer las opciones disponibles.

©2022 Caterpillar. Reservados todos los derechos CAT, CATERPILLAR, LET'S DO THE WORK, sus respectivos logotipos, S•O•S, SmartBoom, Product Link, el color "Caterpillar Corporate Yellow", la imagen comercial de "Power Edge" y de Cat "Modern Hex", así como la identidad corporativa y de producto utilizada en el presente documento, son marcas registradas de Caterpillar y no pueden utilizarse sin autorización.

www.cat.com www.caterpillar.com

ASX93237-02
Sustituye a ASX93237-01
Número de versión: 07C
(Aus-NZ, Europe, N Am, Turkey)

