

M317

MOBILBAGGER



Motorleistung (ISO 14396:2002)
Max. Einsatzgewicht

112 kW (150 hp)
20.100 kg (44.310 lb)

Erfüllt Emissionsnormen der Stufe V (EU).



DER NEUE CAT® M317

LEISTUNGSSTARK. KOMFORTABEL.
KOMPAKT.

Der Cat®-Mobilbagger M317 bietet mehr Leistungsmerkmale und höhere Vielseitigkeit denn je. Die Kurzheckkonstruktion ermöglicht das Arbeiten in beengten Räumen. Der M317 bietet mit höherer Grabkraft und gesteigertem Schwenkmoment alle Fähigkeiten zur schnellen und effizienten Durchführung von Aufträgen. Niedrige Wartungskosten, längere Serviceintervalle und geringerer Kraftstoffverbrauch sorgen für überzeugende Betriebskosten und damit mehr Geld für Sie.



MOBILBAGGER DER NÄCHSTEN GENERATION

Die neue Reihe der Cat-Mobilbagger bietet Ihrem Unternehmen jetzt noch mehr Möglichkeiten.

- + NIEDRIGERE BETRIEBS- UND WARTUNGSKOSTEN
- + GESTEIGERTE EFFIZIENZ UND RUNDUMSICHT FÜR DEN BEDIENER
- + MEHR KOMFORT IN DER FAHRERKABINE

Cat-Mobilbagger der nächsten Generation kurbeln Ihr Geschäft an, indem sie Ihnen neue Möglichkeiten eröffnen, ein Maximum an Arbeit mit einem Minimum an Kosten zu erzielen, sodass Sie am Ende viel Geld sparen.



ERLEDIGEN SIE MEHR ARBEIT MIT VERLÄNGERTEN INTERVALLEN

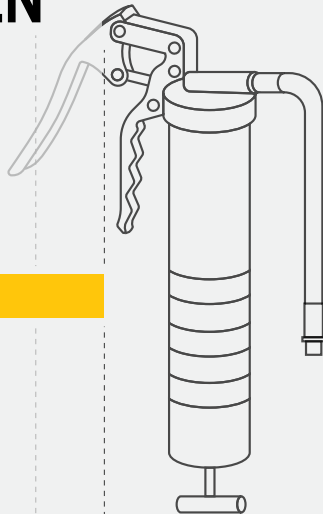
Löffel-
stange
Schmierung



Ausleger-/
Stielgestänge
Schmierung



100 Std. 200 Std. 300 Std. 400 Std. 500 Std.



* M317F M317

MAXIMALE LEISTUNG

Noch bessere Arbeitsleistung durch stärkere Grabkraft und höheres Schwenkmoment. Die Integration eines Schwenkrotators bietet Ihnen mehr Vielseitigkeit, um schneller mehr Aufgaben mit einer Maschine zu erledigen.

BIS ZU 5 %* NIEDRIGERE WARTUNGSKOSTEN

Geringere Wartungskosten in Verbindung mit 100 % täglicher Wartung vom Boden aus und verlängerten Serviceintervallen erhöhen die Betriebszeit und halten die Gesamtkosten niedrig.

VERBESSERTER KOMFORT DER FAHRERKABINE

Die ergonomische Anordnung der Bedienelemente und die Kabinenoptionen ermöglichen ein komfortables Arbeiten. Sie erhalten eine bessere Rundumsicht mit Rück- und Seitenkameras und optionaler 360°-Maschinenansicht.

* Im Vergleich zum Modell M317F



NEUES KABINEN-DESIGN

MACHT HARTE ARBEIT LEICHT

Komfort und Effizienz der Bewegung sorgen für Produktivität und Wachsamkeit der Bediener die ganze Schicht lang. Die linke Konsole ist hochklappbar und erleichtert so das Ein- und Aussteigen. Der serienmäßige Sitz ist breit und verstellbar für Fahrer fast jeder Größe.

LEISTUNGSMODI

Sie können den bevorzugten Leistungsmodus über die Bediener-ID einstellen und speichern. Um den Kraftstoffverbrauch zu senken, kann der Eigentümer den Modus festlegen, den seine Fahrer verwenden sollen.

ANPASSBARE JOYSTICKS

Die Funktionsweise des Joysticks lässt sich über den Monitor anpassen. Das Steuerschema und Ansprechverhalten des Joysticks können nach Wunsch des Bedieners eingestellt werden. Alle Präferenzen werden unter der Fahrererkennung gespeichert und bei der Anmeldung wiederhergestellt. Vereinfachen Sie die Bedienung über eine Taste auf dem Joystick. Zusätzliche Hilfsrelais ermöglichen Ihnen das Ein- oder Ausschalten des CB-Funkgeräts, der Rundumleuchte und sogar des Wassersystems für die Staubunterdrückung, ohne dass Sie die Hände von den Joysticks nehmen müssen.

SCHLÜSSELLOSER START AUF KNOPFDRUCK

Der M317 besitzt eine schlüssellose Drucktaste für den Motorstart. Diese kann nur mit der passenden Fahrererkennung und einem Code aktiviert werden, um die Maschinennutzung auf einen ausgewählten Personenkreis zu beschränken und zu erfassen. Die Codes können manuell über einen optionalen Bluetooth®-Schlüsselanhänger eingegeben werden.

TOUCHSCREEN-MONITOR

Die meisten Maschineneinstellungen können am hochauflösenden 10-Zoll-Touchscreen-Monitor (254 mm) vorgenommen werden. Die Bedienoberfläche steht in 42 Sprachen zur Verfügung. Der Bildschirm ist bequem vom Fahrersitz aus erreichbar.

REDUZIERT DIE BEDIENERERMÜDUNG

ERGONOMISCHE GESTALTUNG

Die Bedienelemente sind leicht zu erreichen und ermöglichen eine bequeme Bedienung mit minimalen Drehungen und Wendungen.

REDUZIERT FÄHRERKABINENSCHWINGUNGEN

Erleben Sie mehr Komfort bei der Arbeit durch einen verringerten Geräuschpegel in der Fahrerkabine mit fortschrittlichen Viskosedämpfern. Die Fahrerkabine mit Überrollschutzaufbau (ROPS, Rollover Protective Structure) erfüllt die Anforderungen der ISO 12117-2:2008 und mindert Geräusche aus dem Außenbereich.

BLUETOOTH-VERBINDUNG

Das Radio mit Bluetooth-Integration ermöglicht eine problemlose Mobiltelefon-Verbindung sowohl zum Hören von Musik oder Podcasts als auch zum freihändigen Telefonieren.

STEIGERN SIE IHRE PRODUKTIVITÄT UM BIS ZU 45 %

DANK EINFACH ZU BEDIENENDER INTEGRIERTER CAT®-TECHNOLOGIEN



ZU DEN OPTIONALEN TECHNOLOGIEN GEHÖREN:



CAT GRADE MIT 2D

Cat Grade mit 2D hilft Fahrern, schneller auf Sollhöhe zu kommen. Bordinterne Prozessoren und Sensoren liefern Echtzeit Anweisungen zum Abstand zwischen Löffelschneide und Sollhöhe. Damit gehören Schätzungen der Vergangenheit an. Das bedeutet auch mehr Arbeitssicherheit mit weniger Mitarbeitern am Boden, die das Planum prüfen oder den Fahrer auf Hindernisse hinweisen müssen. Alle Cat Grade-Systeme sind kompatibel mit Funkgeräten und Basisstationen von Trimble.

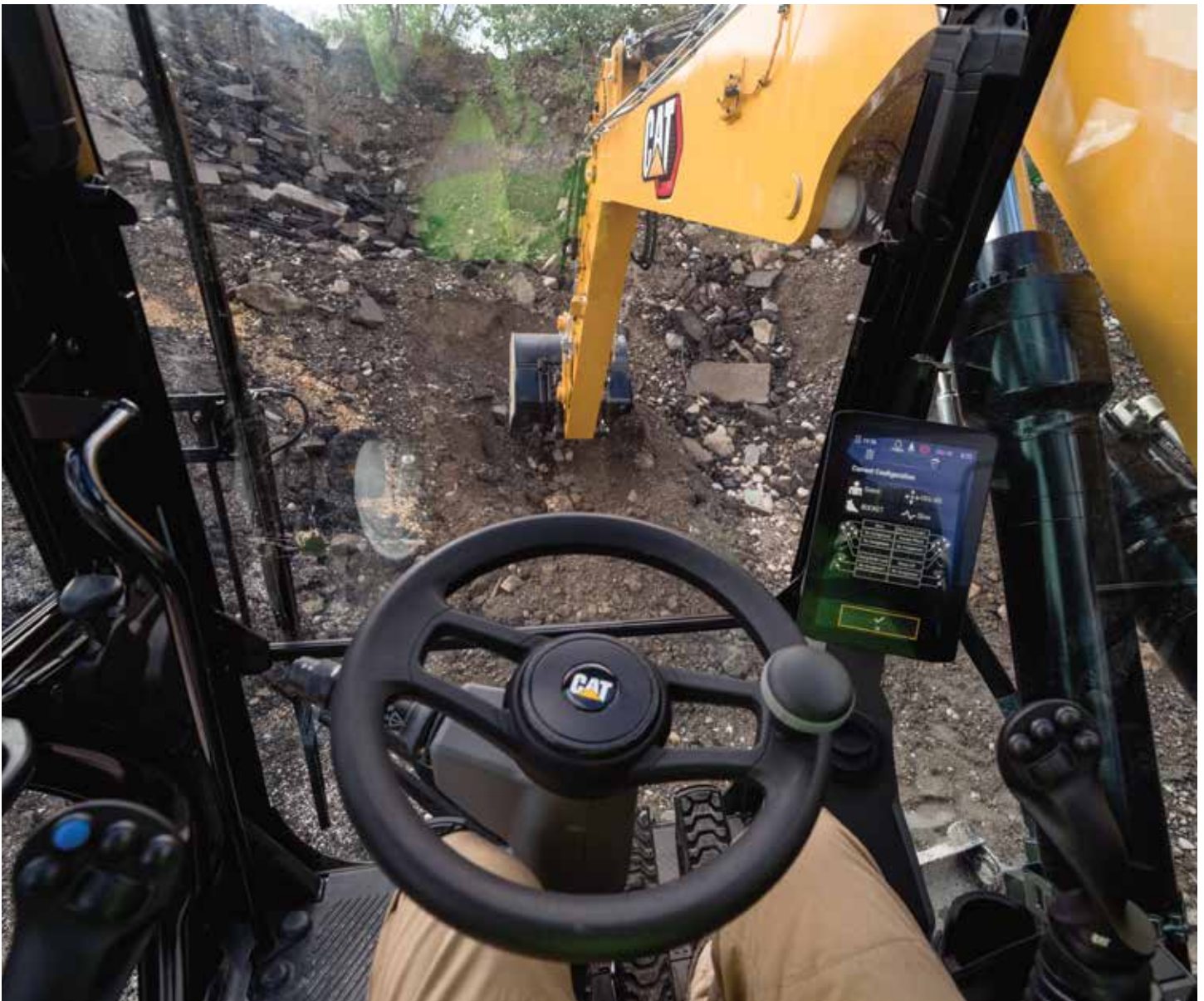


CAT PAYLOAD

Mit Cat Payload können Sie präzise Gewichtsvorgaben einhalten und die Fahrereffizienz steigern. Nehmen Sie das Material mit Löffel und Greifer für Baggerlöffel oder mit einem Zweischalengreifer auf, um ohne Schwenkbewegung eine Gewichtsschätzung in Echtzeit zu erhalten.

Cat-Technologie gibt Ihnen den Vorsprung. Fahrer aller Erfahrungsstufen graben, laden und planieren mit noch mehr Sicherheit, Geschwindigkeit und Genauigkeit, um Geld und Zeit zu sparen.

CAT-TECHNOLOGIE MEHR ARBEIT, WE- NIGER ZEITAUFWAND



ARBEITEN SCHNELLER ERLEDIGEN DURCH WENIGER NACHARBEITEN

Cat Grade mit erweitertem 2D ermöglicht die einfache Erstellung und Bearbeitung von Grade-Entwürfen auf einem zweiten hochauflösenden 240-mm-Touchscreen-Monitor (10"). Cat Grade mit 3D fügt eine zentimetergenaue Positionsbestimmung in Echtzeit hinzu – mit den Signalen von GPS- und GLONASS-Satelliten. Sie haben bereits in Grade-Infrastruktur investiert? Sie können Grade-Systeme von Trimble einbauen.

KURZHECK

OPTIMAL FÜR ARBEITEN AUF ENGSTEM RAUM

Die Kurzheck-Konstruktion des M317 ist ideal für Arbeiten auf beengtem Raum. Sie ermöglicht ein sicheres Arbeiten im Straßenbau mit Fahrbahnsperren sowie bei Einsätzen direkt neben Gebäuden oder anderen Objekten.

Der M317 bietet Ihnen einen maximalen Wenderadius des oberen Rahmens und gleichzeitig eine solide Hubleistung.



SMARTBOOM™

Die Auslegerschwimmfunktion SmartBoom™ kann den Ausleger ohne Pumpenförderstrom frei nach oben und unten bewegen, sodass sich der Fahrer auf das Anbaugeräte-Bedienelement konzentrieren kann und einen reibungsloseren Zyklus erzielt.

AUTOMATISCHE ACHSSPERRE MIT AUTOMATISCHER BREMSE

Die Achse wird im Stillstand verriegelt und beim Betätigen des Fahrpedals freigegeben. Die Achse lässt sich auch manuell mit einer Taste auf der rechten Konsole verriegeln. Die automatische Achsbremsarretierung übernimmt die Betätigung der Betriebsbremse und die Begrenzung der Achspendelung. Die Aktivierung erfolgt, wenn sich das Fahrpedal in Neutralstellung befindet und sich die Maschinengeschwindigkeit dem Stillstand nähert.

HYDRAULISCHE SCHWINGUNGSDÄMPFUNG

Mit der hydraulischen Schwingungsdämpfung können Sie schneller über unwegsames Gelände fahren und die Fahrqualität verbessern. Druckspeicher wirken wie Stoßdämpfer und sorgen für eine angenehmere Fahrt.

JOYSTICK-LENKUNG

Behalten Sie beide Hände an den Joysticks, während Sie gleichzeitig den Ausleger und den Stiel bewegen und die Maschine mit dem Schiebeschalter am rechten Joystick neu positionieren.



EFFIZIENTERES ARBEITEN
MIT GERINGERER BELASTUNG

ERWEITERN SIE IHRE MÖGLICHKEITEN AUF DER BAUSTELLE

MIT MEHR SCHWENKMOMENT UND KRAFTSTOFFEFFIZIENZ

Das gesteigerte Schwenkmoment erleichtert das Fahren, Schwenken und Arbeiten am Hang. Verfüllen Sie Gräben und bewegen Sie sich auf Ihrer Baustelle schneller als zuvor – so können Sie produktiver arbeiten und Aufträge schneller abschließen. Das fortschrittliche Hydrauliksystem sorgt für die optimale Balance zwischen Leistung und Effizienz, während Sie die Kontrolle erhalten, die für präzise Grabarbeiten erforderlich ist.



NIEDRIGERE WARTUNGSKOSTEN
BIS ZU 5 %



MEHR LEISTUNG. WENIGER KOSTEN.

Mit verlängerten und synchronisierten Wartungsintervallen erreichen Sie mehr Leistung bei geringeren Kosten. Konsolidierte Filterpositionen beschleunigen die Wartung.

INFORMATIONEN STETS ZUR HAND

Sie können Betriebsinformationen, wie den Kraftstoffstand und wichtige Benachrichtigungen zur Wartung auf dem Touchscreen-Monitor in der Fahrerkabine anzeigen. Verfolgen Sie die Lebensdauer des Filters und die Wartungsintervalle Ihrer Maschine über den Monitor in der Fahrerkabine.

NEUE, LANGLEBIGERE FILTER

Der neue Hydraulikölfilter bietet eine verbesserte Filterleistung, Rücklaufsperrventile, um das Öl beim Filterwechsel sauber zu halten, sowie eine längere Lebensdauer – und all das bei einem (gegenüber früheren Filterdesigns) um 50 % verlängerten Wechselintervall.

SICHERHEITSVORRICHTUNGEN

ACHTEN SIE AUF IHRE MITARBEITER
UND IHRE AUSTRÜSTUNG



TÄGLICHE WARTUNG VOM BODEN AUS MÖGLICH

Die täglichen Wartungskontrollen können vom Boden aus durchgeführt werden, was die Wartung schneller, einfacher und sicherer macht. Zu den Kontrollpunkten gehören der Motorölmessstab, der Kraftstoff-Wasserabscheider, die Wasser- und Sedimententleerung des Kraftstofftanks und die Überprüfung des Kühlmittelstands im Kühlsystem.

2D E-FENCE

Die optionale Funktion "2D e-Fence" ist direkt ab Werk integriert. Sie beschränkt die Bewegung des Baggers auf die vom Fahrer eingestellten Grenzen.

ZUGANG ZUR OBEREN PLATTFORM

Die Konstruktion der Wartungsplattform ermöglicht einen leichten, sicheren und schnellen Zugang zur oberen Plattform. Rutschfeste Tritte aus Lochblech verringern die Rutschgefahr.

INSPEKTIONSBELEUCHTUNG

Die optionale Inspektionsbeleuchtung macht Servicearbeiten einfacher und sicherer. Ein Kopfdruck genügt zur Beleuchtung der Bereiche von Motor, Pumpen, Batterie und Kühler.

SEHEN SIE DIE BAUSTELLE UM SICH HERUM

Die größeren Fensterflächen und das verbesserte Maschinenlayout bieten eine noch bessere Sicht vom Sitz in der Fahrerkabine. Die serienmäßigen Heck- und Seitenkameras erleichtern es den Bedienern, auf die Umgebung zu achten. Eine optionale 360°-Sichtbarkeitsfunktion ist ebenfalls verfügbar. Die leistungsstarken, langlebigen LED-Leuchten verbrauchen nur wenig Strom und sorgen für Sicherheit bei der Arbeit im Dunkeln.

CAT®-TECHNOLOGIE FÜR DAS MASCHINENMANAGEMENT

MASCHINENMANAGEMENT OHNE DUNKELZIFFERN

Die Cat-Technologie für das Maschinenmanagement erleichtert das Management Ihrer Baustellen, indem die von Ihrer Ausrüstung, Ihren Materialien und Ihrem Personal erstellten Daten erfasst und Ihnen in anpassbaren Formaten bereitgestellt werden.



PRODUCT LINK™

Product Link™ erfasst Maschinen- und Ausrüstungsdaten automatisch und genau – unabhängig von Typ und Marke. Informationen wie Standort, Betriebsstunden, Kraftstoffverbrauch, Produktivität, Leerlaufzeit, Wartungsbenachrichtigungen, Diagnosecodes und Maschinenzustand können online über Web- und Mobilanwendungen eingesehen werden.



VISIONLINK®

Mit VisionLink® können Sie jederzeit und überall auf Ihre Daten zugreifen. So können Sie fundierte Entscheidungen treffen, mit denen Sie die Produktivität steigern, die Kosten senken, die Wartung vereinfachen und die Sicherheit am Einsatzort erhöhen. Mit unterschiedlichen Abonnementoptionen ist Ihnen Ihr Cat-Händler dabei behilflich, exakt das zu konfigurieren, was Sie benötigen, um Ihre Maschinenflotte zu verbinden und Ihr Unternehmen zu managen, ohne für zusätzliche Extras bezahlen zu müssen, die Sie nicht benötigen. Abonnements sind mit Anbindung über Mobilfunk oder Satellit (oder beiden) verfügbar.



Remotedienste nutzen Technologien zur Steigerung der Effizienz am Einsatzort.

Fehlersuche per Fernzugriff ermöglicht Ihrem Cat-Händler die Durchführung von Diagnoseprüfungen auf Ihrer vernetzten Maschine, mit denen sich mögliche Probleme während des Maschinenbetriebs ermitteln lassen. Die Fehlersuche per Fernzugriff stellt sicher, dass der Techniker schon beim ersten Besuch die passenden Teile und Werkzeuge mitbringt. Dadurch sparen Sie Zeit und Geld, weil keine zusätzlichen Fahrten erforderlich sind.

Software-Updates **per Fernzugriff** machen es möglich, die Bordsoftware zu aktualisieren und so die Zeit, die für die Aktualisierung erforderlich ist, um bis zu 50 % zu verkürzen.

Mit der **Cat-App** können Sie Ihre Ausrüstung jederzeit von Ihrem Smartphone aus managen. Neben Standort und Betriebsstunden stehen weitere Informationen zur Verfügung. Sie erhalten wichtige Wartungsbenachrichtigungen und können Serviceleistungen bei Ihrem Cat-Händler beauftragen.

HÖHERE PRODUKTIVITÄT, HÖHERER GEWINN MIT CAT-ANBAUGERÄTEN

Mit einem der vielen Anbaugeräte von Cat lässt sich die Leistungsfähigkeit Ihrer Maschine problemlos noch weiter steigern. Jedes Cat-Anbaugerät bietet gesteigerte Leistung, Sicherheit und Stabilität, denn sie sind auf Gewicht und Leistung der Cat-Mobilbagger abgestimmt.

SCHAUFELN



GREIFER



HYDRAULIKHÄMMER



SCHWENKROTATOREN



SCHEREN



VERDICHTER



SCHNELLWECHSLER



TECHNISCHE DATEN

Die vollständigen technischen Daten finden Sie unter cat.com.

MOTOR		
Motormodell	Cat® C4.4	
Motorleistung – ISO 14396:2002	112 kW	150 hp
Nettoleistung – ISO 9249:2014	108 kW	145 hp
Bohrung	105 mm	4,1"
Hub	127 mm	5"
Hubraum	4,4 l	268,5 in ³

- Erfüllt Emissionsnormen der Stufe V (EU).
- Die angegebene Leistung wird gemäß der zum Herstellungszeitpunkt gültigen Norm ermittelt.
- Die angegebene Nettoleistung ist die am Schwungrad verfügbare Leistung, wenn der Motor mit Gebläse, Luftfilter, CEM-Abgasnachbehandlung (Clean Emissions Module, Modul für saubere Emissionen), Drehstromgenerator und Motorlüfter, der mit einer mittleren Drehzahl läuft, ausgerüstet ist.
- Empfohlen für den Einsatz bis zu einer Höhe von 3000 m (9.843') mit Motordrosselung über 3000 m (9.843').
- Nenndrehzahl 2.200/min.

HYDRAULIKSYSTEM		
Hauptsystem – max. Volumenstrom – Arbeitshydraulik	274 l/min	67 US-Gall./min
Max. Druck – Schwerhubbetrieb	37.000 kPa	5366 psi
Höchstdruck – Fahren	35.000 kPa	5076 psi
Höchstdruck – Normalbetrieb	35.000 kPa	5076 psi

SCHWENKWERK		
Schwenkgeschwindigkeit	9,4/min	
Max. Schwenkmoment	43,8 kN-m	32.305 lbf-ft

GEWICHTE		
Min. Einsatzgewicht	17.350 kg	38.250 lb
Max. Einsatzgewicht	20.100 kg	44.310 lb

FÜLLMENGEN		
Kraftstofftank	290 l	76,6 US-Gall.
DEF-Tank (Diesel Exhaust Fluid, Abgasreinigungsflüssigkeit)	20 l	5,3 US-Gall.
Kühlsystem	35 l	9,2 US-Gall.
Motoröl	13 l	3,4 US-Gall.
Hydrauliktank	120 l	31,7 US-Gall.
Hydrauliksystem (einschließlich Tank)	280 l	74 US-Gall.
Seitenantrieb (jeweils)	2,5 l	0,7 US-Gall.

GETRIEBE		
Vorwärts/Rückwärts		
1. Gang	10 km/h	6,2 mph
2. Gang	35 km/h	21,7 mph
Kriechgang		
1. Gang	5,5 km/h	3,4 mph
2. Gang	15 km/h	9,3 mph
Zugkraft	104 kN	23.380 lbf
Max. Steigfähigkeit bei (19.000 kg/41.850 lb)	65 %	

ABMESSUNGEN		
Ausleger	VA 5,2 m (17'1")	
Stiel	2,5 m (8'2")	
Löffel	GD 0,80 m ³ (1,05 yd ³)	
Transporthöhe (Oberkante Fahrerkabine)	3320 mm	10'11"
Auflagepunkt	3530 mm	11'7"
Transportlänge	8615 mm	28'3"
Heckschwenkradius	1850 mm	6'1"
Lichte Höhe bis Kontergewicht	1300 mm	4'3"
Bodenfreiheit*	325 mm	1'1"
Gesamtlänge des Laufwerks*	5050 mm	16'7"
Radstand*	2700 mm	8'10"

*Abstützpratzen hinten/Schildlaufwerk vorne

ARBEITSBEREICHE		
Auslegerausführung	VA 5,2 m (17'1")	
Stiel	2,5 m (8'2")	
Löffel	GD 0,80 m ³ (1,05 yd ³)	
Max. Ladehöhe	7770 mm	25'6"
Maximale Einstechhöhe	10.720 mm	35'2"
Maximale Grabtiefe	5770 mm	18'11"
Maximale Reichweite auf Standebene	9220 mm	30'3"
Max. Grabtiefe an der Vertikalwand	4470 mm	14'8"

KLIMAAANLAGENSYSTEM		
Die Klimaanlage dieser Maschine enthält das fluorierte Treibhausgas R134a als Kältemittel (Erderwärmungspotenzial = 1430). In der Anlage befinden sich 0,8 kg Kältemittel, was einer CO ₂ -Produktion von 1,144 Tonnen entspricht.		

STANDARD- UND SONDERAUSRÜSTUNG

Die Standard- und Sonderausrüstung kann variieren. Für genaue Informationen wenden Sie sich bitte an Ihren Cat-Händler.

AUSLEGER UND STIELE	STANDARD	OPTIONAL
Verstellausleger 5,2 m (17'1")	•	
Stiel 2,2 m (7'3")		•
Stiel 2,5 m (8'2")		•
FAHRERKABINE	STANDARD	SONDERAUSRÜSTUNG
ROPS, erweiterte Schalldämpfung (ISO 12117-2:2008)	•	
Deluxe-Fahrerkabine		•
Premium-Fahrerkabine		•
Hilfsrelais		•
254 mm (10") großer LCD-Touchscreen-Monitor mit hoher Auflösung	•	
CAT-TECHNOLOGIE	STANDARD	OPTIONAL
Cat® Product Link™	•	
Software-Updates und Fehlersuche per Fernzugriff möglich	•	
Cat Grade mit 2D		•
Cat Grade mit Advanced 2D		•
Cat Grade mit 3D		•
Cat Payload		•
2D e-Fence		•
Laserempfänger		•
ELEKTRISCHE ANLAGE	STANDARD	OPTIONAL
LED-Leuchten an Fahrgestell (links, rechts) und Kontergewicht	•	
Programmierbare LED-Arbeitscheinwerfer mit Ausschaltverzögerung	•	
Fahrscheinwerfer und Kontrollleuchten, vorn und hinten	•	
Wartungsfreie Batterien	•	
Zentraler Haupttrennschalter	•	
Elektrische Betankungspumpe		•
MOTOR	STANDARD	OPTIONAL
Cat-Dieselmotor C4.4	•	
Leistungsstufenwahltaste	•	
Leerlaufstenschaltung mit Motordrehzahlautomatik	•	
Automatische Motor-Leerlaufabstellung	•	
Kühlleistung bei hoher Umgebungstemperatur von bis zu 52 °C (125 °F)	•	
Kaltstartfähigkeit bis -18 °C (0 °F)	•	
Abgedichteter Luftfilter mit zwei Einsätzen und integriertem Vorreiniger	•	
Elektrische Kraftstoffentlüftungspumpe	•	
Elektrische Lüfter	•	
HYDRAULIKSYSTEM	STANDARD	OPTIONAL
Automatische Schwenkbremse	•	
Automatisches Aufwärmen des Hydrauliköls	•	
Elektronisches Hauptsteuerventil	•	
Ausleger-, Stiel- und Löffel-Antidriftventile	•	

HYDRAULIKSYSTEM, FORTS.	STANDARD	OPTIONAL
1-Schieber-Joysticks		•
2-Schieber-Joysticks		•
Zweiter Hochdruck-Zusatzhydraulikkreis (unidirektionaler/bidirektionaler Hochdruckfluss)		•
Mitteldruck-Zusatzhydraulikkreis (unidirektionaler/bidirektionaler Mitteldruckfluss)		•
Schwerlasthubmodus	•	
Schnellwechslerkreis für speziellen CW-Schnellwechsler	•	
SmartBoom™		•
Hydraulische Schwingungsdämpfung		•
Unterstützung für Cat-Schwenkrotator		•
Joystick-Lenkung		•
Schwenkkreis mit eigener Pumpe	•	
Einstellbares Ansprechverhalten der Hydraulik	•	
Elektronischer Steuerschema-Umschalter	•	
Zusatz-Hochdruckkreis	•	
SICHERHEIT	STANDARD	OPTIONAL
Heck- und Seitenkamera rechts	•	
360°-Sicht		•
Cat-Maschinenverfolgungstechnologie		•
Weitwinkelspiegel	•	
Motorabstellschalter auf Bodenebene	•	
Inspektionsbeleuchtung		•
Rutschhemmende Trittbleche und versenkte Schrauben auf Wartungsplattform	•	
Fahralarm		•
SERVICE UND WARTUNG	STANDARD	OPTIONAL
Probenzapfventile für die regelmäßige Entnahme von Ölproben (S·O·S™, Scheduled Oil Sampling)	•	
Schmierautomatik für Arbeitshydraulik und Schwenksystem		•
LAUFWERK UND AUFBAU	STANDARD	OPTIONAL
Zwillingsreifen 10.00-20 16 PR		•
Zwillingsreifen 11.00-20 16 PR		•
Zwillingsreifen 315/70R22.5 mit bündigem Abschluss		•
Einzelreifen 445/70R19.5		•
Kriechgang	•	
Elektronische Schwenk- und Fahrsperre	•	
Hochleistungsachsen, modernes Scheibenbremssystem und Fahrmotor, einstellbare Bremskraft	•	
Pendelachse vorn, verriegelbar, mit Fernschmierpunkt	•	
Automatische Bremsen-/Achsen Sperre	•	
Kontergewicht 4300 kg (9460 lb)	•	
Allradantrieb	•	

In manchen Regionen sind nicht alle Ausstattungsmerkmale erhältlich. Weitere Informationen zu den in Ihrer Region verfügbaren Ausstattungsmerkmalen erhalten Sie bei Ihrem örtlichen Cat-Händler.

Weitere Informationen finden Sie in den Broschüren mit technischen Daten zum M317, die Sie auf www.cat.com oder bei Ihrem Cat-Händler erhalten.

Nähere Informationen über Cat-Produkte, Serviceleistungen der Händler und Industrielösungen finden Sie unter www.cat.com.

© 2022 Caterpillar. Alle Rechte vorbehalten.

Änderungen der Werkstoffe und technischen Daten ohne vorherige Ankündigung vorbehalten. Auf Fotos abgebildete Maschinen können Sonderausrüstung aufweisen. Ihr Cat-Händler informiert Sie gern über lieferbare Sonderausrüstung.

CAT, CATERPILLAR, LET'S DO THE WORK, die entsprechenden Logos, Product Link SmartBoom, S-O-S, "Caterpillar Corporate Yellow", die Handelszeichen "Power Edge" und Cat-"Modern Hex" sowie die hierin verwendeten Unternehmens- und Produktidentitäten sind Markenzeichen von Caterpillar Inc. und dürfen nicht ohne Genehmigung verwendet werden. VisionLink ist ein Markenzeichen von Caterpillar Inc. und in den USA und anderen Ländern eingetragen.

www.cat.com www.caterpillar.com

AGXQ3292-02
Ersetzt AGXQ3292-01
Baunummer: 07C
(Europe)

