



M317

Hjulgrävmaskin

Tekniska specifikationer

Konfigurationer och funktioner kan variera beroende på region. Kontakta din lokala Cat®-återförsäljare för mer information om tillgänglighet i ditt område.

Innehåll

Specifikationer	2
Motor	2
Drivning	2
Volymuppgifter för service	2
Svängmekanism	2
Underrede	2
Arbetsvikter	2
Huvudkomponenternas vikt	3
Hydrauliskt system	3
Däck	3
Schaktblad	4
Vibrationsnivåer	4
Standarder	4
Ljudprestanda	4
Luftkonditioneringssystem	4
Mått	5
Underredsmått	6
Bladets arbetsområden	7
Lyftkapacitet – Variabel justerbar bom	8
Skopspecifikationer och kompatibilitet	12
Vägledning för val av arbetsredskap	16
Standard- och tillvalsutrustning	21
Satser och redskap som monteras hos återförsäljaren	23
Hyttalternativ	24
M317 Miljödeklaration	25

Specifikationer M317 hjulgrävmaskin

Motor		
Motormodell	Cat® C4.4	
Motoreffekt		
ISO 14396	110 kW	148 hp
ISO 14396 (DIN)	150 mhp (PS)	
Nettoeffekt		
ISO 9249	105 kW	141 hp
ISO 9249 (DIN)	143 mhp (PS)	
Cylinderdiameter	105 mm	4,1 tum
Slaglängd	127 mm	5,0 tum
Slagvolym	4,4 l	268,5 tum ³
Biodieselpkapacitet	Upp till B20 ⁽¹⁾	
Antal cylindrar	4	

- Uppfyller emissionsnormer enligt EU steg V.
- Angiven effekt testas enligt specificerad standard vid tillverkningsstillfället.
- Angiven nettoeffekt är svänghjulets effekt när motorn är utrustad med fläkt, luftrenare, CEM-avgas efterbehandling, generator och kylfläkt som körs på medelhög hastighet.
- Rekommenderas för användning på upp till 3 000 m (9 843 fot) höjd med effektreducering över 3 000 m (9 843 fot).
- Nominellt motorvarvtal 2 200 rpm.

⁽¹⁾Cat-dieselmotorer måste använda ULSD (dieselbränsle med ultralåg svavelhalt, 15 ppm svavel eller mindre) eller ULSD blandat med följande koldioxid snåla bränslen** upp till:
✓ 20 % biodiesel FAME (metylester av fettsyra)*
✓ 100 % förnybar diesel, HVO (vätebehandlad vegetabilisk olja) och GTL-bränslen (gas till vätska).

Se riktlinjerna för tillämpning. Kontakta Cat-återförsäljaren eller "Caterpillar Machine Fluids Recommendations" (SEBU6250) för mer information.

*Motorer utan efterbehandlingsenheter kan använda högre blandningar, upp till 100 % biodiesel (rådfråga din Cat-återförsäljare för användning av blandningar med mer än 20 % biodiesel).

**Utsläpp av växthusgas från avgasröret med bränslen med lägre kolintensitet. Är i stort sett desamma som traditionella bränslen.

Drivning		
Framåt/bakåt		
1:a växeln	10 km/h	6,2 mph
2:a växeln	35 km/h	21,7 mph
Kryphastighet		
1:a växeln	5,5 km/h	3,4 mph
2:a växeln	15 km/h	9,3 mph
Dragkraft	104 kN	23 380 lbf
Max gradbarhet vid (19 000 kg/41 890 lb)	65 %	

Volymuppgifter för service		
Bränsletank (total kapacitet)	290 l	76,6 gal
AdBlue, vätsketank	20 l	5,3 gal
Kylsystem	24 l	6,3 gal
Motorolja	13 l	3,4 gal
Hydraultank	121 l	32,0 gal
Hydraulsystem (inklusive tank)	280 l	74 gal
Bakaxelhus (differential)	14 l	3,7 gal
Frontstyrningsaxel (differential)	10,5 l	2,8 gal
Final Drive (varje)	2,5 l	0,7 gal
Powershift-transmission	2,5 l	0,7 gal

Svängmekanism		
Maximal svänghastighet	9,4 rpm	
Maximalt svängmoment	42 kNm	31 080 lbf-ft
Maximal bogserbar släpfordonsvikt	8 000 kg	17 640 lb

Underrede		
Markfrigång	360 mm	14,2 tum
Maximal styrvinkel	35°	
Pendelaxelvinkel	± 8,5	
Minsta vändradie		
Däckens utsida	6 600 mm	21,6 fot
Däckens utsida (plaststänkskärm)	7 900 mm	25,9 fot
Ände på variabel justerbar bom	7 100 mm	23,3 fot

Arbetsvikter*		
Minimum	17 200 kg	37 920 lb
Maximalt	19 550 kg	43 980 lb
Typiska konfigurationer:		
Variabel justerbar bom**		
Bakre blad endast	17 700 kg	39 020 lb
Blad och stödben	19 200 kg	42 330 lb
Främre och bakre stödben	19 400 kg	42 770 lb

*Arbetsvikt innefattar full bränsletank, förare, GD-skopa och pneumatiska dubbeldäck. Vikten varierar beroende på konfiguration.

**Typiska konfigurationer innefattar 2,5 m lång (8 fot 2 tum) sticka och 4 300 kg (9 460 lb) motvikt.

Specifikationer M317 hjulgrävmaskin

Huvudkomponenternas vikt

Bom (inklusive VA och stickcylinder, pinnar och standardhydraulledningar)		
5,2 m (17 fot 1 tum) variabel justerbar bom	2 200 kg	4 850 lb
Stickor (Inklusive cylinder, skoplänkage, pinnar och standardhydraulledningar)		
2,2 m (7 fot 3 tum) sticka	790 kg	1 740 lb
2,5 m (8 fot 2 tum) sticka	810 kg	1 790 lb
Motvikt		
4 300 kg (9 460 lb) motvikt	4 300 kg	9 460 lb
Underrede (inklusive axlar, standarddäck och steg)		
Bakre (radiellt) blad	4 470 kg	9 850 lb
Bakre (radiellt) blad – Bred axel	4 555 kg	10 040 lb
Bakre blad	4 960 kg	10 930 lb
Bakre blad – Bred axel	5 045 kg	11 120 lb
Bakre blad – Släp	4 470 kg	9 850 lb
Bakre parallellt blad	4 500 kg	9 920 lb
Bakre parallellt blad med släp	5 025 kg	11 076 lb
Främre blad/bakre stödben – Släp	6 030 kg	13 293 lb
Främre blad/bakre stödben	5 965 kg	13 150 lb
Bakre blad/främre stödben	5 965 kg	13 150 lb
Bakre stödben/främre stödben	6 150 kg	13 560 lb
Skopor		
CW-skopa GD 1 200 mm (47"), 0,91 m ³ (1,19 yd ³)	650 kg	1 430 lb
Direktinfäst skopa GD 1 200 mm (47"), 0,91 m ³ (1,19 yd ³)	680 kg	1 500 lb
Redskapsfästen		
CW30-anpassat redskapsfäste	220 kg	490 lb
Pinnmonterat redskapsfäste	300 kg	660 lb

Hydrauliskt system

Maximalt tryck – Redskapskrets		
Normal	35 000 kPa	5 076 psi
Tunga lyft	37 000 kPa	5 366 psi
Framdrivningskrets	35 000 kPa	5 076 psi
Maximalt tryck – extra krets		
Högt tryck	35 000 kPa	5 076 psi
Medeltryck	17 000 kPa	2 466 psi
Svängmekanism	33 000 kPa	4 786 psi
Maximalt flöde		
Redskap	254 l/min	67 gal/min
Framdrivningskrets	200 l/min	53 gal/min
Extra krets		
Högt tryck	250 l/min	66 gal/min
Medeltryck	55 l/min	15 gal/min
Svängmekanism	98 l/min	26 gal/min
Cylindrar		
Bomcylinder (VA) – cylinderdiameter	115 mm	0 fot 5 tum
Bomcylinder (VA) – slaglängd	954 mm	3 fot 2 tum
VAB-cylinder – cylinderdiameter	140 mm	0 fot 6 tum
VAB-cylinder – slaglängd	743 mm	2 fot 5 tum
Stickcylinder – cylinderdiameter	115 mm	0 fot 5 tum
Stickcylinder – slag	1 147 mm	3 fot 9 tum
Skopocylinder – cylinderdiameter	100 mm	0 fot 4 tum
Skopocylinder – slaglängd	1 055 mm	3 fot 6 tum

Däck

Standard	10.00-20 (pneumatiska dubbeldäck)
Tillval	315/70R22.5 (pneumatiska dubbeldäck utan distansbricka) 445/70/R19.5 TL XF (pneumatiska enkeldäck) 300-80-22.5 (pneumatiska dubbeldäck utan distansbricka)

Specifikationer M317 hjulgrävmaskin

Schaktblad

Bladtyp	Parallell	
Bredd	2 540 mm	8 fot 4 tum
Bladhöjd överrullning	570 mm	1 fot 10 tum
Bladhöjd total	610 mm	2 fot 0 tum
Maximal nedsänkingsdjup från marknivå	130 mm	0 fot 5 tum
Maximalt upphöjningsdjup ovanför marknivå	495 mm	1 fot 7 tum
Bladtyp	Radiell	
Bredd	2 540 mm	8 fot 4 tum
Bladhöjd överrullning	540 mm	1 fot 9 tum
Bladhöjd total	580 mm	1 fot 11 tum
Maximal nedsänkingsdjup från marknivå	120 mm	0 fot 5 tum
Maximalt upphöjningsdjup ovanför marknivå	475 mm	1 fot 7 tum

Vibrationsnivåer

Maximalt hand/arm (ISO 5349-2001)	<2,5 m/s ²	<8,2 fot/s ²
Maximalt hela kroppen (ISO/TR 25398:2006)	<0,5 m/s ²	<1,6 fot/s ²
Sätets överföringsfaktor (ISO 7096:2020 – spektralklass EM6)	<0,7	

Standarder

Bromsar	ISO 3450:2011
Hytt/Överrullningsskydd (ROPS)	ISO 12117-2:2008
Operatörs skyddsgaller (OPG) (valfritt)	ISO 10262:1998 nivå II
Hytt/ljudnivåer	Uppfyller de aktuella standarder som anges nedan

Ljudprestanda

ISO 6396:2008 invändigt	70 dB(A)
ISO 6395:2008 externt	100dB(A)

- Externt ljud – den märkta externa ljudeffektnivån representerar det garanterade värdet enligt 2000/14/EC med tillägget 2005/88/EC med korrekt utrustning och mäts enligt testprocedurerna och förhållandena som specificeras i ISO 6395:2008. *Mätningen utfördes vid 70 % av motorkylfläktens maximala varvtal.
- Internt ljud – Förarljudeffektnivån mäts enligt testprocedurerna och förhållandena som specificeras i ISO 6396:2008 för en hytt från Caterpillar, när den är korrekt monterad, underhållen och testad med dörren och fönstren stängda. *Mätningen utfördes vid 70 % av motorkylfläktens maximala varvtal.
- Hörselskydd kan behövas vid arbete med öppen förarplats och hytt (om den inte är rätt underhållen eller när dörrarna/fönstren är öppna) under längre tidsperioder eller i bullrig omgivning.

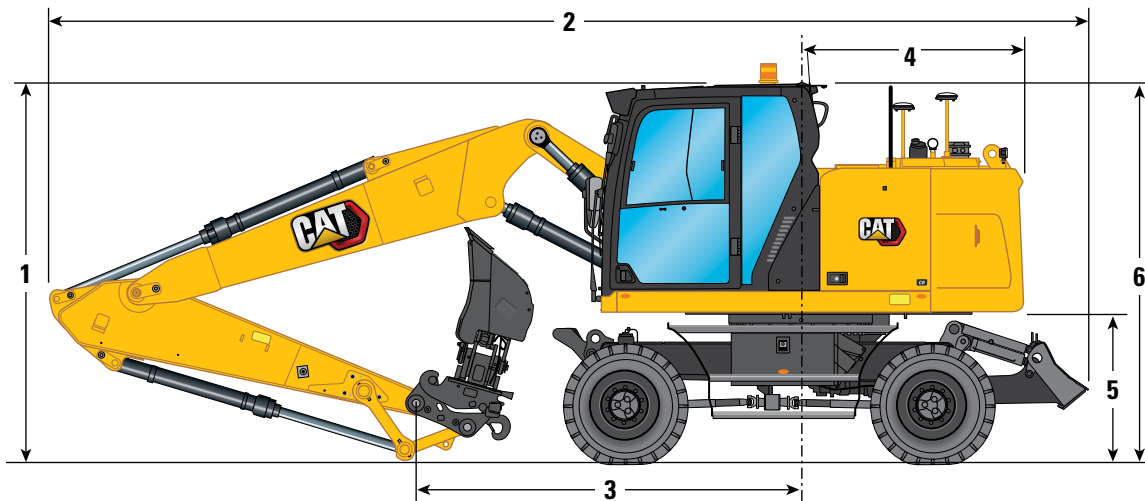
Luftkonditioneringssystem

Luftkonditioneringssystemet i den här maskinen innehåller kylmedlet R134a med fluorerade växthusgaser (global uppvärmningspotential = 1 430). Systemet innehåller 1,0 kg kylmedel som motsvarar CO₂ på 1,430 ton.

Specifikationer M317 hjulgrävmaskin

Mått

Alla måttuppgifter är ungefärliga. Värdena gäller för 10.00-20 pneumatiska dubbeldäck.



Bomalternativ

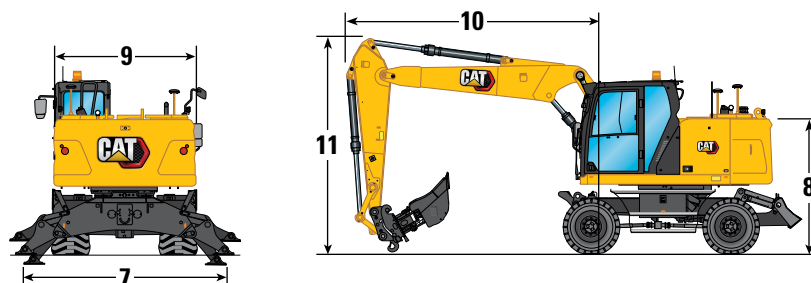
Variabel justerbar bom 5,2 m (17 fot 1 tum)

Stickalternativ

2,2 m (7 fot 3 tum)

2,5 m (8 fot 2 tum)

	2,2 m (7 fot 3 tum)	2,5 m (8 fot 2 tum)
1 Transporthöjd		
Med förarskydd (högsta punkten mellan bom och hytt)	3 320 mm (10 fot 11 tum)	3 320 mm (10 fot 11 tum)
Utan OPG	3 230 mm (10 fot 7 tum)	3 250 mm (10 fot 8 tum)
2 Transportlängd	8 710 mm (28 fot 7 tum)	8 710 mm (28 fot 7 tum)
3 Stödpunkt	3 860 mm (12 fot 8 tum)	3 520 mm (11 fot 7 tum)
4 Bakre svängradie	1 850 mm (6 fot 1 tum)	1 850 mm (6 fot 1 tum)
5 Frigång under motvikt	1 300 mm (4 fot 3 tum)	1 300 mm (4 fot 3 tum)
6 Hytthöjd		
Utan OPG	3 200 mm (10 fot 6 tum)	3 200 mm (10 fot 6 tum)
Med OPG	3 320 mm (10 fot 11 tum)	3 320 mm (10 fot 11 tum)
Total maskinbredd		
Bredd med stödben på marken	3 820 mm (12 fot 6 tum)	3 820 mm (12 fot 6 tum)
Bredd med stödben uppfällda	2 540 mm (8 fot 4 tum)	2 540 mm (8 fot 4 tum)
Bredd med blad	2 540 mm (8 fot 4 tum)	2 540 mm (8 fot 4 tum)
Bredd med blad (breda axlar)	2 750 mm (9 fot 0 tum)	2 750 mm (9 fot 0 tum)
7 Bredd med stödben helt nedfällda	3 650 mm (12 fot 0 tum)	3 650 mm (12 fot 0 tum)
8 Inklusningshöjd (dörrar)	2 500 mm (8 fot 2 tum)	2 500 mm (8 fot 2 tum)
9 Övre ram – bredd	2 540 mm (8 fot 4 tum)	2 540 mm (8 fot 4 tum)
Vätkörningsposition		
10 Ratt till länkage i vätkörningsposition	3 200 mm (10 fot 6 tum)	3 200 mm (10 fot 6 tum)
11 Höjd i vätkörningsposition	3 980 mm (13 fot 1 tum)	3 980 mm (13 fot 1 tum)



Specifikationer M317 hjulgrävmaskin

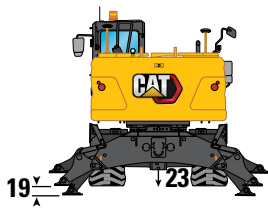
Underredesmått

Alla måttuppgifter är ungefärliga. Värdena gäller för 10.00-20 pneumatiska dubbeldäck.

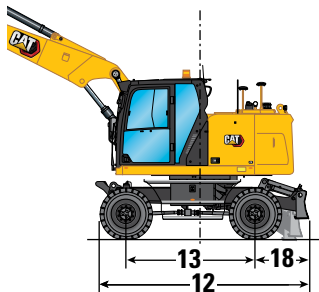
Underrede	Bakre blad – Parallellt*	Bakre blad – Radiellt	Bakre blad/främre stödben	Bakre stödben/ främre blad	Bakre stödben/ främre stödben
12 Total längd på underrede	4 440 mm (14 fot 7 tum)	4 360 mm (14 fot 4 tum)	5 050 mm (16 fot 7 tum)	5 050 mm (16 fot 7 tum)	4 955 mm (16 fot 3 tum)
13 Hjulbas	2 700 mm (8 fot 10 tum)	2 550 mm (8 fot 4 tum)	2 700 mm (8 fot 10 tum)	2 700 mm (8 fot 10 tum)	2 700 mm (8 fot 10 tum)
14 Svänglager mitten till bakaxel	1 250 mm (4 fot 1 tum)	1 100 mm (3 fot 7 tum)	1 250 mm (4 fot 1 tum)	1 250 mm (4 fot 1 tum)	1 250 mm (4 fot 1 tum)
Svänglager mitten till bakaxel (breda axlar)	1 250 mm (4 fot 1 tum)	1 100 mm (3 fot 7 tum)	—	—	—
15 Svänglager mitten till framaxel	1 450 mm (4 fot 9 tum)	1 450 mm (4 fot 9 tum)	1 450 mm (4 fot 9 tum)	1 450 mm (4 fot 9 tum)	1 450 mm (4 fot 9 tum)
16 Bakaxel till bakre stödben (mitt)	—	—	—	830 mm (2 fot 9 tum)	830 mm (2 fot 9 tum)
17 Framaxel till främre stödben (mitt)	—	—	875 mm (2 fot 10 tum)	—	875 mm (2 fot 10 tum)
18 Bakaxel till parallellt blad (ände)	1 200 mm (3 fot 11 tum)	—	1 200 mm (3 fot 11 tum)	—	—
Bakaxel till radiellt blad (ände)	—	1 275 mm (4 fot 2 tum)	—	—	—
Framaxel till parallellt blad (ände)	—	—	—	1 245 mm (4 fot 1 tum)	—
19 Maximalt stödbensdjup	—	—	120 mm (0 fot 5 tum)	120 mm (0 fot 5 tum)	120 mm (0 fot 5 tum)
20 Bladbredd (standardaxlar)	2 540 mm (8 fot 4 tum)	2 540 mm (8 fot 4 tum)	2 540 mm (8 fot 4 tum)	2 540 mm (8 fot 4 tum)	—
Bladbredd (breda axlar)	2 750 mm (9 fot 0 tum)	2 740 mm (9 fot 0 tum)	2 750 mm (9 fot 0 tum)	2 750 mm (9 fot 0 tum)	—
Maximalt bladdjup under marken	130 mm (0 fot 5 tum)	120 mm (0 fot 5 tum)	130 mm (0 fot 5 tum)	130 mm (0 fot 5 tum)	—
Markfrigång					
Spelrum lägsta steg	405 mm (1 fot 4 tum)	405 mm (1 fot 4 tum)	405 mm (1 fot 4 tum)	405 mm (1 fot 4 tum)	405 mm (1 fot 4 tum)
21 Spelrum stödben	325 mm (1 fot 1 tum)	325 mm (1 fot 1 tum)	325 mm (1 fot 1 tum)	325 mm (1 fot 1 tum)	325 mm (1 fot 1 tum)
22 Bladets spelrum (parallellt)	495 mm (1 fot 7 tum)	—	495 mm (1 fot 7 tum)	495 mm (1 fot 7 tum)	—
Bladets spelrum (radiellt)	—	475 mm (1 fot 7 tum)	475 mm (1 fot 7 tum)	475 mm (1 fot 7 tum)	—
23 Spelrum axel	360 mm (1 fot 2 tum)	360 mm (1 fot 2 tum)	360 mm (1 fot 2 tum)	360 mm (1 fot 2 tum)	360 mm (1 fot 2 tum)

*Bakre blad, måtten för släp är lika med måtten för bakre parallellt blad.

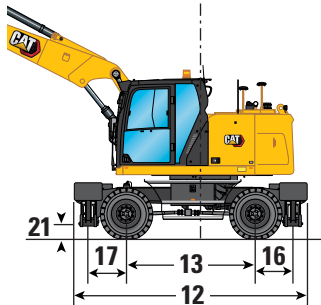
Maximalt spelrum för däck med stödben helt nedfällt



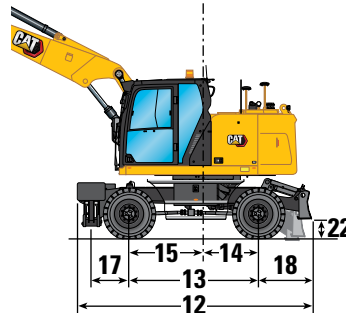
Underrede med enbart schaktmaskin



Underrede med två uppsättningar stödben



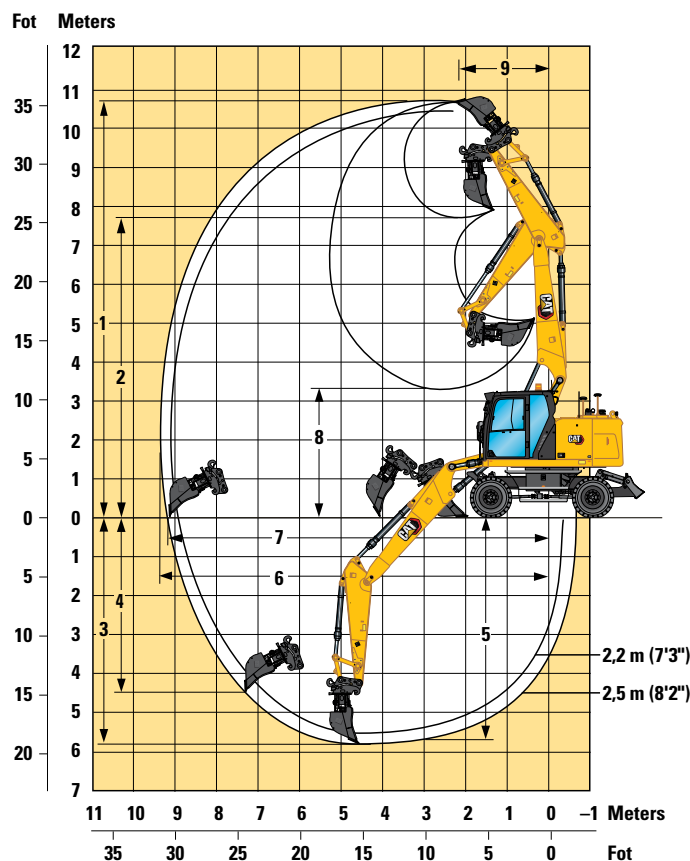
Underrede med en uppsättning stödben och schaktmaskin



Specifikationer M317 hjulgrävmaskin

Bladets arbetsområden

Alla måttuppgifter är ungefärliga. Värdena gäller för 10.00-20 pneumatiska dubbeldäck.



Bomalternativ

Variabel justerbar bom 5,2 m (17 fot 1 tum)

Stickalternativ	2,2 m (7 fot 3 tum)	2,5 m (8 fot 2 tum)
1 Maximal skärhöjd	10 520 mm (34 fot 6 tum)	10 740 mm (35 fot 3 tum)
2 Maximal lasthöjd	7 560 mm (24 fot 10 tum)	7 770 mm (25 fot 6 tum)
3 Maximalt grävdjup	5 460 mm (17 fot 11 tum)	5 750 mm (18 fot 10 tum)
4 Maximalt vertikalt grävdjup	4 230 mm (13 fot 11 tum)	4 450 mm (14 fot 7 tum)
5 Maximalt skärdjup för 2440 mm (8 fot 0 tum) plan botten	5 350 mm (17 fot 7 tum)	5 640 mm (18 fot 6 tum)
6 Maximal räckvidd	9 140 mm (30 fot 0 tum)	9 390 mm (30 fot 10 tum)
7 Maximal räckvidd vid marknivå	8 960 mm (29 fot 5 tum)	9 210 mm (30 fot 3 tum)
8 Minimal lasthöjd	3 780 mm (12 fot 5 tum)	3 430 mm (11 fot 3 tum)
9 Minsta främre svängradie	2 150 mm (7 fot 1 tum)	2 180 mm (7 fot 2 tum)
Skopkrafter (ISO)	119 kN (26 752 lbf)	119 kN (26 752 lbf)
Stickkrafter (ISO)	75 kN (16 861 lbf)	70 kN (15 737 lbf)
Typ av skopa	GD	GD
Skopvolym	0,8 m ³ (1,05 yd ³)	0,8 m ³ (1,05 yd ³)
Skopans tandspetsradie (direktinfäst)	1 378 mm (4 fot 6 tum)	1 378 mm (4 fot 6 tum)
Skopans tandspetsradie (QC)	1 484 mm (4 fot 10 tum)	1 484 mm (4 fot 10 tum)

Värdena gäller med underrede (parallellt schaktblad) dubbla luftfyllda däck (10.00-20).

Värdena är beräknade med en GD-skopa (CW) och CW-redskapsfäste med en tandspetsradie på 1 484 mm (4 fot 10 tum).

Kraftvärdena är beräknade med tunglyftsfunktionen på, en GC-skopa (direktinfäst) och en tandspetsradie på 1 378 mm (4 fot 6 tum).

Specifikationer M317 hjulgrävmaskin

Lyftkapacitet – Variabel justerbar bom, 2,2 m lång sticka

Alla värden är i kg, arbetsredskap: inget, skoppcylinder och skoplänkage installerade, motvikt: 4 300 kg, tunglyftsfunktion på.

		Last vid maximal räckvidd (sticknos/skoppinne)			Last över front			Last över bakdel			Last över sida			Lastpunkthöjd				
Hjulhöjd	Underredskonfiguration	3 000 mm			4 500 mm			6 000 mm			7 500 mm			milli-meter				
		☐	☐	☐	☐	☐	☐	☐	☐	☐	☐	☐	☐	☐	☐			
9 000 mm	Fritt på hjul Tom fram – bakre schaktmaskin – stabiliserad Schaktmaskin fram – bakre stödben – stabiliserad Främre stödben – bakre stödben – stabiliserad Fritt på hjul – breda axlar														*8 450	*8 450	*8 450	1 500
7 500 mm	Fritt på hjul Tom fram – bakre schaktmaskin – stabiliserad Schaktmaskin fram – bakre stödben – stabiliserad Främre stödben – bakre stödben – stabiliserad Fritt på hjul – breda axlar				*4 950	4 750	4 250								*3 800	*3 800	3650	4 890
6 000 mm	Fritt på hjul Tom fram – bakre schaktmaskin – stabiliserad Schaktmaskin fram – bakre stödben – stabiliserad Främre stödben – bakre stödben – stabiliserad Fritt på hjul – breda axlar				*4 950	4 800	4 300	4 350	2 950	2 600					*3 100	2 650	2 350	6 310
4 500 mm	Fritt på hjul Tom fram – bakre schaktmaskin – stabiliserad Schaktmaskin fram – bakre stödben – stabiliserad Främre stödben – bakre stödben – stabiliserad Fritt på hjul – breda axlar				*5 950	4 550	4 050	4 300	2 900	2 550					*2 900	2 100	1 900	7 130
3 000 mm	Fritt på hjul Tom fram – bakre schaktmaskin – stabiliserad Schaktmaskin fram – bakre stödben – stabiliserad Främre stödben – bakre stödben – stabiliserad Fritt på hjul – breda axlar				6 400	4 150	3 700	4 150	2 750	2 400	2 900	1 900	1 700		*2 800	1 900	1 650	7 560
1 500 mm	Fritt på hjul Tom fram – bakre schaktmaskin – stabiliserad Schaktmaskin fram – bakre stödben – stabiliserad Främre stödben – bakre stödben – stabiliserad Fritt på hjul – breda axlar				6 050	3 850	3 350	3 950	2 600	2 250	2 850	1 850	1 650		2 750	1 800	1 600	7 660
0 mm	Fritt på hjul Tom fram – bakre schaktmaskin – stabiliserad Schaktmaskin fram – bakre stödben – stabiliserad Främre stödben – bakre stödben – stabiliserad Fritt på hjul – breda axlar				5 850	3 650	3 200	3 850	2 450	2 150					2 850	1 850	1 600	7 450
-1 500 mm	Fritt på hjul Tom fram – bakre schaktmaskin – stabiliserad Schaktmaskin fram – bakre stödben – stabiliserad Främre stödben – bakre stödben – stabiliserad Fritt på hjul – breda axlar	*6 050	*6 050	5 850	5 850	3 650	3 200	3 800	2 450	2 150					3 200	2 050	1 800	6 900

*Begränsat av hydraulik snarare än tiplast.

Oscillerande axlar måste läsas. Vikten av alla lyfttillbehör måste dras från lyftkapaciteterna. Alla lyftkapaciteter är beräknade och klassade enligt ISO 10567:2007. Nominella laster överskrider inte 87 % av den hydrauliska lyftkapaciteten eller 75 % av tiplasten. Tunglyftsfunktion PÅ. Lyftkapaciteterna är baserade på att maskinen står på ett hårt och jämnt underlag. Lastpunkten är mittlinjen för skopans svängfästespinne på stickan. Lyftkapaciteten beräknas med VA-cylindern helt utdragen. Användning av arbetsredskap för att hantera/lyfta föremål, kan påverka maskinens lyftprestanda.

Se motsvarande drifts- och underhållshandbok för specifik produktinformation.

Specifikationer M317 hjulgrävmaskin

Lyftkapacitet – Variabel justerbar bom, 7 fot 3 tum lång sticka

Alla värden är i lb, arbetsredskap: inget, skoppcylinder och skoplänkage installerade, motvikt: 9 460 lb, tunglyftsfunktion på.

		Last vid maximal räckvidd (sticknos/skoppinne)			Last över front			Last över bakdel			Last över sida			Lastpunkthöjd					
	Underredskonfiguration	10 fot			15 fot			20 fot			25 fot						fot		
25 fot	Fritt på hjul				*10 100	*10 100	9 100										*8 600	*8 600	8 400
	Tom fram – bakre schaktmaskin – stabiliserad				*10 100	*10 100	*10 100										*8 600	*8 600	*8 600
	Schaktmaskin fram – bakre stödben – stabiliserad				*10 300	*10 300	*10 300										*8 500	*8 500	*8 500
	Främre stödben – bakre stödben – stabiliserad				*10 300	*10 300	*10 300										*8 500	*8 500	*8 500
	Fritt på hjul – breda axlar				*10 100	*10 100	10 000										*8 600	*8 600	*8 600
20 fot	Fritt på hjul				*10 900	10 300	9 200	*8 800	6 300	5 600							*6 900	6 000	5 300
	Tom fram – bakre schaktmaskin – stabiliserad				*10 900	*10 900	10 300	*8 800	*8 800	6 300							*6 900	*6 900	6 000
	Schaktmaskin fram – bakre stödben – stabiliserad				*10 900	*10 900	*10 900	*8 900	*8 900	*8 900							*6 900	*6 900	*6 900
	Främre stödben – bakre stödben – stabiliserad				*10 900	*10 900	*10 900	*8 900	*8 900	*8 900							*6 900	*6 900	*6 900
	Fritt på hjul – breda axlar				*10 900	10 400	10 200	*8 800	6 300	6 200							*6 900	6 000	5 900
15 fot	Fritt på hjul				*12 800	9 800	8 800	9 200	6 200	5 500							*6 400	4 700	4 200
	Tom fram – bakre schaktmaskin – stabiliserad				*12 800	*12 800	9 800	9 200	*10 800	6 200							*6 400	*6 400	4 700
	Schaktmaskin fram – bakre stödben – stabiliserad				*12 900	*12 900	*12 900	*10 800	*10 800	9 800							*6 400	*6 400	*6 400
	Främre stödben – bakre stödben – stabiliserad				*12 900	*12 900	*12 900	*10 800	*10 800	*10 800							*6 400	*6 400	*6 400
	Fritt på hjul – breda axlar				*12 800	9 900	9 700	9 300	6 200	6 100							*6 400	4 700	4 700
10 fot	Fritt på hjul				13 800	9 000	8 000	8 900	5 900	5 200							*6 200	4 100	3 700
	Tom fram – bakre schaktmaskin – stabiliserad				13 800	*15 400	9 000	8 900	*11 400	5 900							*6 200	*6 200	4 200
	Schaktmaskin fram – bakre stödben – stabiliserad				*15 400	*15 400	14 800	*11 400	*11 400	9 500							*6 200	*6 200	*6 200
	Främre stödben – bakre stödben – stabiliserad				*15 400	*15 400	*15 400	*11 400	*11 400	*11 400							*6 200	*6 200	*6 200
	Fritt på hjul – breda axlar				13 900	9 100	8 900	9 000	5 900	5 800							*6 200	4 200	4 100
5 fot	Fritt på hjul				13 000	8 300	7 200	8 500	5 600	4 900	6 100	4 000	3 500	6 100	3 900	3 500	6 100	3 900	3 500
	Tom fram – bakre schaktmaskin – stabiliserad				13 000	*16 800	8 300	8 500	*12 200	5 600	6 100	*7 400	4 000	6 100	*6 400	4 000	6 100	*6 400	4 000
	Schaktmaskin fram – bakre stödben – stabiliserad				*16 800	*16 800	13 900	*12 200	*12 200	9 100	*7 400	*7 400	6 600	*6 400	*6 400	*6 400	*6 400	*6 400	*6 400
	Främre stödben – bakre stödben – stabiliserad				*16 800	*16 800	*16 800	*12 200	*12 200	11 100	*7 400	*7 400	*7 400	*6 400	*6 400	*6 400	*6 400	*6 400	*6 400
	Fritt på hjul – breda axlar				13 100	8 300	8 200	8 600	5 600	5 500	6 200	4 000	3 900	6 100	4 000	3 900	6 100	4 000	3 900
0 fot	Fritt på hjul				12 600	7 900	6 900	8 300	5 300	4 700							6 300	4 100	3 600
	Tom fram – bakre schaktmaskin – stabiliserad				12 600	*16 500	7 900	8 300	*12 000	5 400							6 200	*6 900	4 100
	Schaktmaskin fram – bakre stödben – stabiliserad				*16 500	*16 500	13 500	*12 000	*12 000	8 900							*7 000	*7 000	6 700
	Främre stödben – bakre stödben – stabiliserad				*16 500	*16 500	*16 500	*12 000	*12 000	10 800							*7 000	*7 000	*7 000
	Fritt på hjul – breda axlar				12 700	8 000	7 800	8 400	5 400	5 300							6 300	4 100	4 000
-5 fot	Fritt på hjul	*13 900	*13 900	12 600	12 600	7 900	6 900	8 200	5 300	4 600							7 000	4 600	4 000
	Tom fram – bakre schaktmaskin – stabiliserad	*13 900	*13 900	*13 900	12 500	*14 400	7 900	8 200	*10 500	5 300							7 000	*8 000	4 600
	Schaktmaskin fram – bakre stödben – stabiliserad	*14 100	*14 100	*14 100	*14 400	*14 400	13 500	*10 400	*10 400	8 900							*8 000	*8 000	7 600
	Främre stödben – bakre stödben – stabiliserad	*14 100	*14 100	*14 100	*14 400	*14 400	*14 400	*10 400	*10 400	*10 400							*8 000	*8 000	*8 000
	Fritt på hjul – breda axlar	*13 900	*13 900	*13 900	12 700	7 900	7 800	8 300	5 300	5 200							7 100	4 600	4 500

*Begränsat av hydraulik snarare än tiplast.

Oscillerande axlar måste låsas. Vikten av alla lyfttillbehör måste dras från lyftkapaciteterna. Alla lyftkapaciteter är beräknade och klassade enligt ISO 10567:2007. Nominella laster överskrider inte 87 % av den hydrauliska lyftkapaciteten eller 75 % av tiplasten. Tunglyftsfunktion PÅ. Lyftkapaciteterna är baserade på att maskinen står på ett hårt och jämnt underlag. Lastpunkten är mittlinjen för skopans svängfästespinne på stickan. Lyftkapaciteten beräknas med VA-cylindern helt utdragen. Användning av arbetsredskap för att hantera/lyfta föremål, kan påverka maskinens lyftprestanda.

Se motsvarande drifts- och underhållshandbok för specifik produktinformation.

Specifikationer M317 hjulgrävmaskin

Lyftkapacitet – Variabel justerbar bom, 2,5 m lång sticka

Alla värden är i kg, arbetsredskap: inget, skopcylander och skoplänkage installerade, motvikt: 4 300 kg, tunglyftsfunktion på.

Lyftkonfiguration	Last vid maximal räckvidd (sticknos/skoppinne)			Last över front			Last över bakdel			Last över sida			Lastpunkthöjd			milli- meter	
	3 000 mm	4 500 mm	6 000 mm	7 500 mm	3 000 mm	4 500 mm	6 000 mm	7 500 mm	3 000 mm	4 500 mm	6 000 mm	7 500 mm	3 000 mm	4 500 mm	6 000 mm		
9 000 mm	Fritt på hjul Tom fram – bakre schaktmaskin – stabiliserad Schaktmaskin fram – bakre stödben – stabiliserad Främre stödben – bakre stödben – stabiliserad Fritt på hjul – breda axlar												*4 950	*4 950	*4 950	2 570	
7 500 mm	Fritt på hjul Tom fram – bakre schaktmaskin – stabiliserad Schaktmaskin fram – bakre stödben – stabiliserad Främre stödben – bakre stödben – stabiliserad Fritt på hjul – breda axlar				*4 350	*4 350	4 350						*3 050	*3 050	*3 050	5 280	
6 000 mm	Fritt på hjul Tom fram – bakre schaktmaskin – stabiliserad Schaktmaskin fram – bakre stödben – stabiliserad Främre stödben – bakre stödben – stabiliserad Fritt på hjul – breda axlar				*4 300	*4 300	*4 300	*4 050	3 000	2 700			*2 600	2 500	2 200	6 610	
4 500 mm	Fritt på hjul Tom fram – bakre schaktmaskin – stabiliserad Schaktmaskin fram – bakre stödben – stabiliserad Främre stödben – bakre stödben – stabiliserad Fritt på hjul – breda axlar				*5 150	4 650	4 100	4 350	2 900	2 600			*2 450	2 000	1 800	7 400	
3 000 mm	Fritt på hjul Tom fram – bakre schaktmaskin – stabiliserad Schaktmaskin fram – bakre stödben – stabiliserad Främre stödben – bakre stödben – stabiliserad Fritt på hjul – breda axlar				6 500	4 250	3 750	4 150	2 750	2 450	2 950	1 900	1 700	*2 450	1 800	1 600	7 810
1 500 mm	Fritt på hjul Tom fram – bakre schaktmaskin – stabiliserad Schaktmaskin fram – bakre stödben – stabiliserad Främre stödben – bakre stödben – stabiliserad Fritt på hjul – breda axlar				6 100	3 900	3 400	4 000	2 600	2 300	2 850	1 850	1 650	*2 550	1 700	1 500	7 900
0 mm	Fritt på hjul Tom fram – bakre schaktmaskin – stabiliserad Schaktmaskin fram – bakre stödben – stabiliserad Främre stödben – bakre stödben – stabiliserad Fritt på hjul – breda axlar				5 900	3 700	3 200	3 850	2 500	2 150	2 800	1 800	1 600	2 700	1 750	1 550	7 700
-1 500 mm	Fritt på hjul Tom fram – bakre schaktmaskin – stabiliserad Schaktmaskin fram – bakre stödben – stabiliserad Främre stödben – bakre stödben – stabiliserad Fritt på hjul – breda axlar	*6 300	*6 300	5 800	5 850	3 650	3 150	3 800	2 450	2 150				3 000	1 950	1 700	7 170
-3 000 mm	Fritt på hjul Tom fram – bakre schaktmaskin – stabiliserad Schaktmaskin fram – bakre stödben – stabiliserad Främre stödben – bakre stödben – stabiliserad Fritt på hjul – breda axlar				*5 250	3 700	3 250										

*Begränsat av hydraulik snarare än tippplast.

Oscillerande axlar måste låsas. Vikten av alla lyfttillbehör måste dras från lyftkapaciteterna. Alla lyftkapaciteter är beräknade och klassade enligt ISO 10567:2007. Nominella laster överskrider inte 87 % av den hydrauliska lyftkapaciteten eller 75 % av tippplasten. Tunglyftsfunktion PÅ. Lyftkapaciteterna är baserade på att maskinen står på ett hårt och jämnt underlag. Lastpunkten är mittlinjen för skopans svängfästespinne på stickan. Lyftkapaciteten beräknas med VA-cylindern helt utdragen. Användning av arbetsredskap för att hantera/lyfta föremål, kan påverka maskinens lyftprestanda.

Se motsvarande drifts- och underhållshandbok för specifik produktinformation.

Specifikationer M317 hjulgrävmaskin

Lyftkapacitet – Variabel justerbar bom, 8 fot 2 tum lång sticka

Alla värden är i lb, arbetsredskap: inget, skoppcylinder och skoplänkage installerade, motvikt: 9 460 lb, tunglyftsfunktion på.

Lyftpunkt	Last vid maximal räckvidd (sticknos/skoppinne)	Last över front			Last över bakdel			Last över sida			Lastpunkthöjd			fot		
		10 fot	15 fot	20 fot	25 fot	30 fot	35 fot	40 fot	45 fot	50 fot	55 fot	60 fot				
25 fot	Fritt på hjul				*9 400	*9 400	9 300						*6 800	*6 800	*6 800	
	Tom fram – bakre schaktmaskin – stabiliserad				*9 400	*9 400	*9 400						*6 800	*6 800	*6 800	
	Schaktmaskin fram – bakre stödben – stabiliserad				*9 400	*9 400	*9 400						*6 800	*6 800	*6 800	
	Främre stödben – bakre stödben – stabiliserad				*9 400	*9 400	*9 400						*6 800	*6 800	*6 800	
	Fritt på hjul – breda axlar				*9 400	*9 400	*9 400						*6 800	*6 800	*6 800	
20 fot	Fritt på hjul				*9 500	*9 500	9 400	*8 600	6 400	5 700			*5 800	5 600	5 000	
	Tom fram – bakre schaktmaskin – stabiliserad				*9 500	*9 500	*9 500	*8 600	*8 600	6 400			*5 800	*5 800	5 600	
	Schaktmaskin fram – bakre stödben – stabiliserad				*9 500	*9 500	*9 500	*8 600	*8 600	*8 600			*5 800	*5 800	*5 800	
	Främre stödben – bakre stödben – stabiliserad				*9 500	*9 500	*9 500	*8 600	*8 600	*8 600			*5 800	*5 800	*5 800	
	Fritt på hjul – breda axlar				*9 500	*9 500	*9 500	*8 600	6 400	6 300			*5 800	5 600	5 500	
15 fot	Fritt på hjul				*11 200	10 000	8 900	9 300	6 300	5 600			*5 400	4 500	4 000	
	Tom fram – bakre schaktmaskin – stabiliserad				*11 200	*11 200	10 000	9 300	*10 600	6 300			*5 400	*5 400	4 500	
	Schaktmaskin fram – bakre stödben – stabiliserad				*11 200	*11 200	*11 200	*10 600	*10 600	9 900			*5 400	*5 400	*5 400	
	Främre stödben – bakre stödben – stabiliserad				*11 200	*11 200	*11 200	*10 600	*10 600	*10 600			*5 400	*5 400	*5 400	
	Fritt på hjul – breda axlar				*11 200	10 000	9 900	9 400	6 300	6 200			*5 400	4 500	4 400	
10 fot	Fritt på hjul				14 000	9 200	8 100	9 000	6 000	5 300	6 300	4 100	3 600	*5 400	4 000	3 500
	Tom fram – bakre schaktmaskin – stabiliserad				14 000	*14 900	9 200	8 900	*11 200	6 000	6 300	*7 600	4 100	*5 400	*5 400	4 000
	Schaktmaskin fram – bakre stödben – stabiliserad				*15 000	*15 000	14 900	*11 200	*11 200	9 600	*7 600	*7 600	6 700	*5 400	*5 400	*5 400
	Främre stödben – bakre stödben – stabiliserad				*15 000	*15 000	*15 000	*11 200	*11 200	*11 200	*7 600	*7 600	*7 600	*5 400	*5 400	*5 400
	Fritt på hjul – breda axlar				14 100	9 200	9 000	*9 000	6 000	5 900	6 300	4 100	4 100	*5 400	4 000	3 900
5 fot	Fritt på hjul				13 100	8 400	7 300	8 600	5 600	4 900	6 100	4 000	3 500	*5 600	3 800	3 300
	Tom fram – bakre schaktmaskin – stabiliserad				13 100	*16 700	8 400	8 500	*12 100	5 600	6 100	9 300	4 000	*5 600	*5 600	3 800
	Schaktmaskin fram – bakre stödben – stabiliserad				*16 700	*16 700	14 000	*12 100	*12 100	9 200	*9 300	*9 300	6 600	*5 600	*5 600	*5 600
	Främre stödben – bakre stödben – stabiliserad				*16 700	*16 700	*16 700	*12 100	*12 100	11 100	*9 300	*9 300	8 000	*5 600	*5 600	*5 600
	Fritt på hjul – breda axlar				13 200	8 400	8 300	8 600	5 600	5 500	6 200	4 000	4 000	*5 600	3 800	3 700
0 fot	Fritt på hjul				12 600	8 000	6 900	8 300	5 300	4 700	6 000	3 900	3 400	6 000	3 800	3 400
	Tom fram – bakre schaktmaskin – stabiliserad				12 600	*16 700	8 000	8 300	*12 100	5 400	6 000	*7 800	3 900	5 900	*6 100	3 900
	Schaktmaskin fram – bakre stödben – stabiliserad				*16 700	*16 700	13 600	*12 100	*12 100	8 900	*7 700	*7 700	6 500	*6 100	*6 100	*6 100
	Främre stödben – bakre stödben – stabiliserad				*16 700	*16 700	*16 700	*12 100	*12 100	10 900	*7 700	*7 700	*7 700	*6 100	*6 100	*6 100
	Fritt på hjul – breda axlar				12 800	8 000	7 800	8 400	5 400	5 300	6 100	3 900	3 900	6 000	3 900	3 800
-5 fot	Fritt på hjul	*14 400	*14 400	12 500	12 500	7 900	6 800	8 200	5 300	4 600				6 600	4 300	3 700
	Tom fram – bakre schaktmaskin – stabiliserad	*14 400	*14 400	*14 400	12 500	*15 000	7 900	8 200	*10 900	5 300				6 600	*7 200	4 300
	Schaktmaskin fram – bakre stödben – stabiliserad	*14 600	*14 600	*14 600	*14 900	*14 900	13 500	*10 900	*10 900	8 800				*7 200	*7 200	7 100
	Främre stödben – bakre stödben – stabiliserad	*14 600	*14 600	*14 600	*14 900	*14 900	*14 900	*10 900	*10 900	10 800				*7 200	*7 200	*7 200
	Fritt på hjul – breda axlar	*14 400	*14 400	14 300	12 600	7 900	7 700	8 300	5 300	5 200				6 700	4 300	4 200
-10 fot	Fritt på hjul				*11 300	8 000	7 000									
	Tom fram – bakre schaktmaskin – stabiliserad				*11 300	*11 300	8 000									
	Schaktmaskin fram – bakre stödben – stabiliserad				*11 200	*11 200	*11 200									
	Främre stödben – bakre stödben – stabiliserad				*11 200	*11 200	*11 200									
	Fritt på hjul – breda axlar				*11 300	8 000	7 900									
-15 fot	Fritt på hjul				*12 500	10 500	8 000									
	Tom fram – bakre schaktmaskin – stabiliserad				*12 500	*12 500	9 100									
	Schaktmaskin fram – bakre stödben – stabiliserad				*12 500	*12 500	*12 500									
	Främre stödben – bakre stödben – stabiliserad				*12 500	*12 500	*12 500									
	Fritt på hjul – breda axlar				*12 500	10 600	8 900									

*Begränsat av hydraulik snarare än tiplast.

Oscillerande axlar måste låsas. Vikten av alla lyfttillbehör måste dras från lyftkapaciteterna. Alla lyftkapaciteter är beräknade och klassade enligt ISO 10567:2007. Nominella laster överskrider inte 87 % av den hydrauliska lyftkapaciteten eller 75 % av tiplasten. Tunglyftsfunktion PÅ. Lyftkapaciteterna är baserade på att maskinen står på ett hårt och jämnt underlag. Lastpunkten är mittlinjen för skopans svängfästespinne på stickan. Lyftkapaciteten beräknas med VA-cylindern helt utdragen. Användning av arbetsredskap för att hantera/lyfta föremål, kan påverka maskinens lyftprestanda.

Se motsvarande drifts- och underhållshandbok för specifik produktinformation.

Specifikationer M317 hjulgrävmaskin

Skopspecifikationer och kompatibilitet

Kontakta din Cat-återförsäljare om du har särskilda skopkrav.

	Länkage	Bredd		Kapacitet		Vikt		Fyllning	Fritt på hjul	Bakre schaktblad nedsänkt	Fritt på hjul – breda axlar	Framre stödben och bakre schaktblad nedsänkt	Framre schaktblad och bakre stödben nedsänkt	Helt stabiliserad	Fritt på hjul	Bakre schaktblad nedsänkt	Fritt på hjul – breda axlar	Framre stödben och bakre schaktblad nedsänkt	Framre schaktblad och bakre stödben nedsänkt	Helt stabiliserad	
		millimeter	tum	m ³	yd ³	kg	lb														%
Pinnfäste (inget redskapsfäste)									Bom med variabel vinkel												
									R2.2 (7 fot 3 tum)						R2.5 (8 fot, 2 tum)						
Normal tillämpning	316	600	24	0,35	0,46	440	969	100	●	●	●	●	●	●	●	●	●	●	●	●	●
	316	900	36	0,62	0,81	546	1 203	100	⊖	●	⊕	●	●	●	⊖	⊕	⊕	●	●	●	●
	316	1 200	48	0,91	1,19	658	1 450	100	◇	○	○	●	●	●	◇	◇	◇	●	●	●	●
Dikesrensning	316	2 000	78	0,94	1,23	723	1 594	100	◇	◇	◇	●	●	●	X	X	X	●	●	●	●
Dikesrensning med tilt	316	2 000	79	0,86	1,12	1 028	2 266	100	X	◇	X	●	●	●	X	X	X	●	●	●	●
Maximal belastning med direktinfästning (nyttolast + skopa)									kg	1 531	1 790	1 759	3 031	3 116	3 824	1 447	1 694	1 665	2 882	2 963	3 636
									lb	3 376	3 945	3 878	6 683	6 870	8 430	3 191	3 735	3 671	6 354	6 531	8 016

	Länkage	Bredd		Kapacitet		Vikt		Fyllning	Fritt på hjul	Bakre schaktblad nedsänkt	Fritt på hjul – breda axlar	Framre stödben och bakre schaktblad nedsänkt	Framre schaktblad och bakre stödben nedsänkt	Helt stabiliserad	Fritt på hjul	Bakre schaktblad nedsänkt	Fritt på hjul – breda axlar	Framre stödben och bakre schaktblad nedsänkt	Framre schaktblad och bakre stödben nedsänkt	Helt stabiliserad	
		millimeter	tum	m ³	yd ³	kg	lb														%
Med Pin Grabber-fäste									Bom med variabel vinkel												
									R2.2 (7 fot 3 tum)						R2.5 (8 fot, 2 tum)						
Normal tillämpning	316	600	24	0,35	0,46	440	969	100	●	●	●	●	●	●	⊕	●	●	●	●	●	●
	316	900	36	0,62	0,81	546	1 203	100	◇	⊖	○	●	●	●	◇	○	○	●	●	●	●
	316	1 200	48	0,91	1,19	658	1 450	100	X	◇	X	●	●	●	X	X	X	●	●	●	●
Dikesrensning	316	2 000	78	0,94	1,23	723	1 594	100	X	X	X	●	●	●	X	X	X	⊕	●	●	●
Dikesrensning med tilt	316	2 000	79	0,86	1,12	1 028	2 266	100	X	X	X	●	●	●	X	X	X	⊕	●	●	●
Maximal belastning med fäste (nyttolast + skopa)									kg	1 200	1 459	1 428	2 701	2 785	3 493	1 116	1 363	1 334	2 551	2 632	3 305
									lb	2 647	3 216	3 148	5 954	6 141	7 701	2 461	3 006	2 941	5 625	5 802	7 287

Maximal materialdensitet:

- 2 100 kg/m³ (3 500 lb/yd³)
- ⊕ 1 800 kg/m³ (3 000 lb/yd³)
- ⊖ 1 500 kg/m³ (2 500 lb/yd³)
- 1 200 kg/m³ (2 000 lb/yd³)
- ◇ 900 kg/m³ (1 500 lb/yd³)
- X Rekommenderas inte

Belastningarna ovan överensstämmer med standarden EN474-5:2006 + A3:2013 för hydraulgrävmaskiner och de överskrider inte 87 % av den hydrauliska lyftkapaciteten eller 75 % av tippkapaciteten med frontlänkaget helt utskjutet vid marknivå med skopan invikt.

Kapaciteten är baserad på SS-ISO 7451:2007.

Caterpillar rekommenderar användning av lämpliga arbetsredskap för att maximera det värde som våra produkter ger. Användning av arbetsredskap, inklusive skopor, som inte omfattas av Caterpillars rekommendationer eller specifikationer för vikt, mått, flöden, tryck osv. kan minska utrustningens kapacitet, inklusive men inte begränsat till, nedsatt produktion, stabilitet, tillförlitlighet och livslängd. Olämplig användning av ett arbetsredskap som resulterar i skrapning, böjning, vridning och/eller ihopklämning på grund av tunga laster kan minska bommens och stickans livslängd.

(fortsättning på nästa sida)

Specifikationer M317 hjulgrävmaskin

Skopspecifikationer och kompatibilitet: (forts.)

Kontakta din Cat-återförsäljare om du har särskilda skopkrav.

	Länkage	Bredd		Kapacitet		Vikt		Fyllning	Fritt på hjul	Bakre schaktblad nedsänkt	Fritt på hjul – breda axlar	Framre stödben och bakre schaktblad nedsänkta	Framre schaktblad och bakre stödben nedsänkta	Helt stabiliserad	Fritt på hjul	Bakre schaktblad nedsänkt	Fritt på hjul – breda axlar	Framre stödben och bakre schaktblad nedsänkta	Framre schaktblad och bakre stödben nedsänkta	Helt stabiliserad	
		millimeter	tum	m ³	yd ³	kg	lb														%
									Bom med variabel vinkel												
									R2.2 (7 fot 3 tum)						R2.5 (8 fot, 2 tum)						
Med CW-30-fäste									●	●	●	●	●	●	●	●	●	●	●	●	●
Normal tillämpning	316	600	24	0,35	0,46	439	967	100	●	●	●	●	●	●	●	●	●	●	●	●	●
	316	750	30	0,49	0,64	475	1 047	100	⊙	●	●	●	●	●	⊖	●	●	●	●	●	●
	316	900	36	0,62	0,81	534	1 177	100	○	⊖	⊖	●	●	●	◇	⊖	⊖	●	●	●	●
	316	1 100	43	0,80	1,04	593	1 307	100	◇	○	○	●	●	●	X	◇	◇	●	●	●	●
	316	1 200	48	0,90	1,18	646	1 423	100	X	◇	◇	●	●	●	X	◇	◇	●	●	●	●
Normalbelastning – utjämning kant	316	996	39,2	0,70	0,93	586	1 291	100	◇	○	○	●	●	●	◇	○	○	●	●	●	●
	316	1 200	47	0,91	1,19	672	1 481	100	X	◇	◇	●	●	●	X	◇	◇	●	●	●	●
	316	690	27	0,47	0,61	476	1 049	100	⊙	●	●	●	●	●	⊖	●	●	●	●	●	●
	316	790	31	0,56	0,73	509	1 122	100	⊖	⊙	⊙	●	●	●	○	⊙	⊖	●	●	●	●
Dikesrensning med tilt	316	1800	72	0,78	1,02	1 048	2 310	100	X	X	X	●	●	●	X	X	X	●	●	●	●
	316	2 000	79	0,86	1,13	1111	2 449	100	X	X	X	⊙	●	●	X	X	X	⊙	⊙	●	●
Maximal belastning med fäste (nyttolast + skopa)									kg	1 319	1 578	1 547	2 819	2 904	3 612	1 235	1 482	1 453	2 670	2 751	3 424
									lb	2 909	3 478	3 410	6 216	6 403	7 963	2 723	3 268	3 203	5 887	6 064	7 549

	Länkage	Bredd		Kapacitet		Vikt		Fyllning	Fritt på hjul	Bakre schaktblad nedsänkt	Fritt på hjul – breda axlar	Framre stödben och bakre schaktblad nedsänkta	Framre schaktblad och bakre stödben nedsänkta	Helt stabiliserad	Fritt på hjul	Bakre schaktblad nedsänkt	Fritt på hjul – breda axlar	Framre stödben och bakre schaktblad nedsänkta	Framre schaktblad och bakre stödben nedsänkta	Helt stabiliserad	
		millimeter	tum	m ³	yd ³	kg	lb														%
									Bom med variabel vinkel												
									R2.2 (7 fot 3 tum)						R2.5 (8 fot, 2 tum)						
Med CW-30S-fäste									●	●	●	●	●	●	●	●	●	●	●	●	●
Normal tillämpning	316	600	24	0,35	0,46	423	932	100	●	●	●	●	●	●	●	●	●	●	●	●	●
	316	750	30	0,49	0,64	471	1 038	100	⊙	●	●	●	●	●	⊖	●	●	●	●	●	●
	316	900	36	0,62	0,81	534	1 177	100	○	⊖	⊖	●	●	●	⊖	⊖	⊖	●	●	●	●
	316	1 100	43	0,80	1,04	593	1 307	100	◇	○	○	●	●	●	X	◇	◇	●	●	●	●
	316	1 200	48	0,91	1,18	646	1 423	100	X	◇	◇	●	●	●	X	◇	◇	●	●	●	●
För kraftig belastning	316	1 200	48	0,91	1,18	663	1 461	100	X	◇	◇	●	●	●	X	◇	◇	●	●	●	●
Dikesrensning med tilt	316	2 000	79	0,86	1,13	1 092	2 407	100	X	X	X	●	●	●	X	X	X	⊙	⊙	●	●
Maximal belastning med fäste (nyttolast + skopa)									kg	1 327	1 586	1 555	2 827	2 912	3 620	1 243	1 490	1 461	2 678	2 759	3 432
									lb	2 926	3 496	3 428	6 233	6 420	7 980	2 741	3 286	3 221	5 905	6 082	7 567

Maximal materialdensitet:

- 2 100 kg/m³ (3 500 lb/yd³)
- ⊙ 1 800 kg/m³ (3 000 lb/yd³)
- ⊖ 1 500 kg/m³ (2 500 lb/yd³)
- 1 200 kg/m³ (2 000 lb/yd³)
- ◇ 900 kg/m³ (1 500 lb/yd³)
- X Rekommenderas inte

Belastningarna ovan överensstämmer med standarden EN474-5:2006 + A3:2013 för hydraulgrävmaskiner och de överskrider inte 87 % av den hydrauliska lyftkapaciteten eller 75 % av tippkapaciteten med frontlänkaget helt utskjutet vid marknivå med skopan invikt.

Kapaciteten är baserad på SS-ISO 7451:2007.

Caterpillar rekommenderar användning av lämpliga arbetsredskap för att maximera det värde som våra produkter ger. Användning av arbetsredskap, inklusive skopor, som inte omfattas av Caterpillars rekommendationer eller specifikationer för vikt, mått, flöden, tryck osv. kan minska utrustningens kapacitet, inklusive men inte begränsat till, nedsatt produktion, stabilitet, tillförlitlighet och livslängd. Olämplig användning av ett arbetsredskap som resulterar i skrapning, böjning, vridning och/eller ihopklämning på grund av tunga laster kan minska bommens och stickans livslängd.

(fortsättning på nästa sida)

Specifikationer M317 hjulgrävmaskin

Skopspecifikationer och kompatibilitet: (forts.)

Kontakta din Cat-återförsäljare om du har särskilda skopkrav.

	Länkage	Bredd		Kapacitet		Vikt		Fyllning	Fritt på hjul	Bakre schaktblad nedsänkt	Fritt på hjul – breda axlar	Framre stödben och bakre schaktblad nedsänkta	Framre schaktblad och bakre stödben nedsänkta	Helt stabiliserad	Fritt på hjul	Bakre schaktblad nedsänkt	Fritt på hjul – breda axlar	Framre stödben och bakre schaktblad nedsänkta	Framre schaktblad och bakre stödben nedsänkta	Helt stabiliserad	
		millimeter	tum	m ³	yd ³	kg	lb	%													
Inget maskinfäste, TRS14 CW30									Bom med variabel vinkel												
									R2.2 (7 fot 3 tum)						R2.5 (8 fot, 2 tum)						
Avjämning – Normalbelastning	316	1 700	67	0,65	0,85	634	1 397	100	X	X	X	●	●	●	X	X	X	●	●	●	
Utgrävning – Normalbelastning	316	660	26	0,45	0,59	395	871	100	◇	⊖	⊖	●	●	●	X	○	○	●	●	●	
Maximal belastning med direktinfästning (nyttolast + skopa)									kg	809	1 068	1 037	2 309	2 394	3 102	725	972	943	2 160	2 241	2 914
									lb	1 784	2 354	2 286	5 091	5 278	6 838	1 599	2 144	2 079	4 763	4 940	6 425
Inget maskinfäste, TRS14 CW30S									Bom med variabel vinkel												
									R2.2 (7 fot 3 tum)						R2.5 (8 fot, 2 tum)						
Avjämning – Normalbelastning	316	1 600	63	0,75	0,98	595	1 311	100	X	X	X	●	●	●	X	X	X	●	●	●	
Maximal belastning med direktinfästning (nyttolast + skopa)									kg	855	1 114	1 083	2 355	2 440	3 148	771	1 018	989	2 206	2 287	2 960
									lb	1 886	2 455	2 387	5 193	5 380	6 940	1 700	2 245	2 180	4 864	5 041	6 526
Inget maskinfäste, TRS14 S60									Bom med variabel vinkel												
									R2.2 (7 fot 3 tum)						R2.5 (8 fot, 2 tum)						
Avjämning – Normalbelastning	316	1 500	59	0,52	0,68	511	1 127	100	◇	○	○	●	●	●	X	○	◇	●	●	●	
	316	1 500	59	0,65	0,85	535	1 179	100	X	◇	◇	●	●	●	X	◇	X	●	●	●	
	316	1 600	63	0,75	0,98	576	1 270	100	X	X	X	●	●	●	X	X	X	●	●	●	
Utgrävning – Normalbelastning	316	540	21	0,33	0,43	320	706	100	⊙	●	●	●	●	●	⊖	●	●	●	●	●	
Maximal belastning med direktinfästning (nyttolast + skopa)									kg	956	1 215	1 184	2 456	2 541	3 249	872	1 119	1 090	2 307	2 388	3 061
									lb	2 108	2 678	2 610	5 415	5 602	7 162	1 923	2 468	2 403	5 087	5 264	6 749
CW30, TRS14 CW30									Bom med variabel vinkel												
									R2.2 (7 fot 3 tum)						R2.5 (8 fot, 2 tum)						
Avjämning – Normalbelastning	316	1 700	67	0,65	0,85	634	1 397	100	X	X	X	●	●	●	X	X	X	●	●	●	
Utgrävning – Normalbelastning	316	660	26	0,45	0,59	395	871	100	X	◇	◇	●	●	●	X	X	X	●	●	●	
Maximal belastning med direktinfästning (nyttolast + skopa)									kg	583	842	811	2 083	2 168	2 876	499	746	717	1 934	2 015	2 688
									lb	1 286	1 855	1 788	4 593	4 780	6 340	1 101	1 645	1 581	4 264	4 441	5 926

Maximal materialdensitet:

- 2 100 kg/m³ (3 500 lb/yd³)
- ⊙ 1 800 kg/m³ (3 000 lb/yd³)
- ⊖ 1 500 kg/m³ (2 500 lb/yd³)
- 1 200 kg/m³ (2 000 lb/yd³)
- ◇ 900 kg/m³ (1 500 lb/yd³)
- X Rekommenderas inte

Belastningarna ovan överensstämmer med standarden EN474-5:2006 + A3:2013 för hydraulgrävmaskiner och de överskrider inte 87 % av den hydrauliska lyftkapaciteten eller 75 % av tippkapaciteten med frontlänkaget helt utskjutet vid marknivå med skopan invikt.

Kapaciteten är baserad på SS-ISO 7451:2007.

Caterpillar rekommenderar användning av lämpliga arbetsredskap för att maximera det värde som våra produkter ger. Användning av arbetsredskap, inklusive skopor, som inte omfattas av Caterpillars rekommendationer eller specifikationer för vikt, mått, flöden, tryck osv. kan minska utrustningens kapacitet, inklusive men inte begränsat till, nedsatt produktion, stabilitet, tillförlitlighet och livslängd. Olämplig användning av ett arbetsredskap som resulterar i skrapning, böjning, vridning och/eller ihopklämning på grund av tunga laster kan minska bommens och stickans livslängd.

(fortsättning på nästa sida)

Specifikationer M317 hjulgrävmaskin

Skopspecifikationer och kompatibilitet: (forts.)

Kontakta din Cat-återförsäljare om du har särskilda skopkrav.

	Länkage	Bredd		Kapacitet		Vikt		Fyllning	Fritt på hjul	Bakre schaktblad nedsänkt	Fritt på hjul – breda axlar	Framre stödben och bakre schaktblad nedsänkta	Framre schaktblad och bakre stödben nedsänkta	Helt stabiliserad	Fritt på hjul	Bakre schaktblad nedsänkt	Fritt på hjul – breda axlar	Framre stödben och bakre schaktblad nedsänkta	Framre schaktblad och bakre stödben nedsänkta	Helt stabiliserad	
		millimeter	tum	m ³	yd ³	kg	lb														%
CW30S, TRS14 CW30S									Bom med variabel vinkel												
									R2.2 (7 fot 3 tum)						R2.5 (8 fot, 2 tum)						
Avjämnning – Normalbelastning	316	1 600	63	0,75	0,98	595	1 311	100	X	X	X	●	●	●	X	X	X	⊙	⊙	●	
Maximal belastning med direktinfästning (nyttolast + skopa)									kg	658	917	886	2 158	2 243	2 951	574	821	792	2 009	2 090	2 763
									lb	1 451	2 021	1 953	4 759	4 945	6 506	1 266	1 811	1 746	4 430	4 607	6 092

	Länkage	Bredd		Kapacitet		Vikt		Fyllning	Fritt på hjul	Bakre schaktblad nedsänkt	Fritt på hjul – breda axlar	Framre stödben och bakre schaktblad nedsänkta	Framre schaktblad och bakre stödben nedsänkta	Helt stabiliserad	Fritt på hjul	Bakre schaktblad nedsänkt	Fritt på hjul – breda axlar	Framre stödben och bakre schaktblad nedsänkta	Framre schaktblad och bakre stödben nedsänkta	Helt stabiliserad	
		millimeter	tum	m ³	yd ³	kg	lb														%
S60, TRS14 S60									Bom med variabel vinkel												
									R2.2 (7 fot 3 tum)						R2.5 (8 fot, 2 tum)						
Avjämnning – Normalbelastning	316	1 600	63	0,80	1,05	551	1 215	100	X	X	X	●	●	●	X	X	X	●	●	●	
Grävning – allmän tillämpning	316	1 100	43	0,70	0,92	559	1 232	100	X	X	X	●	●	●	X	X	X	●	●	●	
	316	1 100	43	0,80	1,05	580	1 279	100	X	X	X	●	●	●	X	X	X	⊙	●	●	
Utgrävning – Normalbelastning	316	540	20	0,35	0,46	283	624	100	⊖	●	●	●	●	○	⊙	⊙	●	●	●		
Maximal belastning med direktinfästning (nyttolast + skopa)									kg	815	1 074	1 043	2 315	2 400	3 108	731	978	949	2 166	2 247	2 920
									lb	1 797	2 367	2 299	5 105	5 292	6 852	1 612	2 157	2 092	4 776	4 953	6 438

	Länkage	Bredd		Kapacitet		Vikt		Fyllning	Fritt på hjul	Bakre schaktblad nedsänkt	Fritt på hjul – breda axlar	Framre stödben och bakre schaktblad nedsänkta	Framre schaktblad och bakre stödben nedsänkta	Helt stabiliserad	Fritt på hjul	Bakre schaktblad nedsänkt	Fritt på hjul – breda axlar	Framre stödben och bakre schaktblad nedsänkta	Framre schaktblad och bakre stödben nedsänkta	Helt stabiliserad	
		millimeter	tum	m ³	yd ³	kg	lb														%
HCS65, TRS14 HCS65									Bom med variabel vinkel												
									R2.2 (7 fot 3 tum)						R2.5 (8 fot, 2 tum)						
Avjämnning – Normalbelastning	316	1 600	63	0,80	1,05	573	1 263	100	X	X	X	●	●	●	X	X	X	⊙	●	●	
Utgrävning – Normalbelastning	316	540	21	0,35	0,46	304	670	100	⊖	●	●	●	●	○	⊙	⊙	●	●	●		
Grävning – allmän tillämpning	316	1 100	43	0,70	0,92	581	1 281	100	X	X	X	●	●	●	X	X	X	●	●	●	
	316	1 100	43	0,80	1,05	601	1 325	100	X	X	X	●	●	●	X	X	X	⊙	●	●	
Maximal belastning med direktinfästning (nyttolast + skopa)									kg	598	857	826	2 098	2 183	2 891	514	761	732	1 949	2 030	2 703
									lb	1 319	1 888	1 821	4 626	4 813	6 373	1 134	1 679	1 614	4 297	4 474	5 959

Maximal materialdensitet:

- 2 100 kg/m³ (3 500 lb/yd³)
- ⊙ 1 800 kg/m³ (3 000 lb/yd³)
- ⊖ 1 500 kg/m³ (2 500 lb/yd³)
- 1 200 kg/m³ (2 000 lb/yd³)
- X Rekommenderas inte

Belastningarna ovan överensstämmer med standarden EN474-5:2006 + A3:2013 för hydraulgrävmaskiner och de överskrider inte 87 % av den hydrauliska lyftkapaciteten eller 75 % av tippkapaciteten med frontlänkaget helt utskjutet vid marknivå med skopan invikt.

Kapaciteten är baserad på SS-ISO 7451:2007.

Caterpillar rekommenderar användning av lämpliga arbetsredskap för att maximera det värde som våra produkter ger. Användning av arbetsredskap, inklusive skopor, som inte omfattas av Caterpillars rekommendationer eller specifikationer för vikt, mått, flöden, tryck osv. kan minska utrustningens kapacitet, inklusive men inte begränsat till, nedsatt produktion, stabilitet, tillförlitlighet och livslängd. Olämplig användning av ett arbetsredskap som resulterar i skrapning, böjning, vridning och/eller ihopklämning på grund av tunga laster kan minska bommens och stickans livslängd.

Specifikationer M317 hjulgrävmaskin

Vägledning för val av arbetsredskap

Alla redskap är inte tillgängliga i samtliga regioner. Kontakta Cat-återförsäljaren för information om vilka konfigurationer som är tillgängliga i din region.

<input checked="" type="checkbox"/> Passar	<input type="checkbox"/> * Endast räckviddsfront	<input type="checkbox"/> Inget resultat	<input checked="" type="checkbox"/> 1 800 kg/m ³ (3 000 lb/yd ³)	<input type="checkbox"/> 1 200 kg/m ³ (2 000 lb/yd ³)	<input type="checkbox"/> 600 kg/m ³ (1 000 lb/yd ³)
--	--	---	--	---	---

REDSKAP FÖR PINNFÄSTE

Underrede		Främre blad, bakre stöbben		Främre stöbben, bakre blad		Främre och bakre stöbben		Bakre blad	
		2,20 m (7 fot 3 tum)	2,50 m (8 fot 2 tum)	2,20 m (7 fot 3 tum)	2,50 m (8 fot 2 tum)	2,20 m (7 fot 3 tum)	2,50 m (8 fot 2 tum)	2,20 m (7 fot 3 tum)	2,50 m (8 fot 2 tum)
Hydraulhammare	H110 S	✓	✓	✓	✓	✓	✓	✓	✓
	H115 GC S	✓	✓	✓	✓	✓	✓	✓	✓
	H115 S	✓	✓	✓	✓	✓	✓	✓	✓
	H120 S		✓		✓		✓		✓*
Rivnings- och sorteringsgripar	G313 GC	✓	✓	✓	✓	✓	✓	✓	✓
	G314	✓	✓	✓	✓	✓	✓	✓	✓*
Mobil sax för skrothantering och rivningsarbeten	S3015 plan översida		✓		✓		✓		✓*
Kompaktorer (Vibrerande platta)	CVP75	✓	✓	✓	✓	✓	✓	✓	✓
Gripar med sektionssklar	GSH420-500	●	●	●	●	●	●	○	
	GSH420-600	●	●	●	●	●	●		
	GSH420-750	●	○	●	○	●	○		
	GSH520-500	●	●	●	●	●	●		
	GSH520-600	●	○	●	○	●	○		
	GSH520-750	○	○	○	○	○	○		
	GSV420-400	●	●	●	●	●	●	●	○
	GSV420-500	●	●	●	●	●	●	○	○
	GSV420-600	●	●	●	●	●	●		
	GSV420-750	●	○	●	○	●	○		
	GSV420-1250	◇	◇	◇	◇	◇	◇		
	GSV520 GC-400	●	●	●	●	●	●	○	○
	GSV520 GC-500	●	●	●	●	●	●	○	
	GSV520 GC-600	●	●	●	●	●	●		
	GSV520 GC-750	●	○	●	○	●	○		
	GSV520 GC-1250	◇	◇	◇	◇	◇	◇		
	GSV520-400	●	●	●	●	●	●	○	○
	GSV520-500	●	●	●	●	●	●		
	GSV520-600	●	○	●	○	●	○		
	GSV520-750	●	○	●	○	●	○		
GSV520-1250	◇	◇	◇	◇	◇	◇			
Roterande skärare	RC15	✓	✓	✓	✓	✓	✓	✓	✓

(fortsättning på nästa sida)

Specifikationer M317 hjulgrävmaskin

Vägledning för val av arbetsredskap (forts.)

Alla redskap är inte tillgängliga i samtliga regioner. Kontakta Cat-återförsäljaren för information om vilka konfigurationer som är tillgängliga i din region.

Passar

* Endast räckviddsfront

Inget resultat

CAT SPRINTGRIPFÄSTE

Underrede		Främre blad, bakre stöbben		Främre stöbben, bakre blad		Främre och bakre stöbben		Bakre blad	
Motvikt		4 300 kg (9 460 lb)		4 300 kg (9 460 lb)		4 300 kg (9 460 lb)		4 300 kg (9 460 lb)	
Bomtyp		Variabel justerbar		Variabel justerbar		Variabel justerbar		Variabel justerbar	
Stickans längd		2,20 m (7 fot 3 tum)	2,50 m (8 fot 2 tum)	2,20 m (7 fot 3 tum)	2,50 m (8 fot 2 tum)	2,20 m (7 fot 3 tum)	2,50 m (8 fot 2 tum)	2,20 m (7 fot 3 tum)	2,50 m (8 fot 2 tum)
Hydraulhammare	H110 S	✓	✓	✓	✓	✓	✓	✓	✓
	H115 GC S		✓		✓		✓		✓*
	H115 S	✓	✓	✓	✓	✓	✓	✓	✓
Kompaktorer (Vibrerande platta)	CVP75	✓	✓	✓	✓	✓	✓	✓	✓
Roterande skärare	RC15	✓	✓	✓	✓	✓	✓	✓	✓*

CW-30 REDSKAP FÖR ANPASSAT REDSKAPSFÄSTE

Underrede		Främre blad, bakre stöbben		Främre stöbben, bakre blad		Främre och bakre stöbben		Bakre blad	
Motvikt		4 300 kg (9 460 lb)		4 300 kg (9 460 lb)		4 300 kg (9 460 lb)		4 300 kg (9 460 lb)	
Bomtyp		Variabel justerbar		Variabel justerbar		Variabel justerbar		Variabel justerbar	
Stickans längd		2,20 m (7 fot 3 tum)	2,50 m (8 fot 2 tum)	2,20 m (7 fot 3 tum)	2,50 m (8 fot 2 tum)	2,20 m (7 fot 3 tum)	2,50 m (8 fot 2 tum)	2,20 m (7 fot 3 tum)	2,50 m (8 fot 2 tum)
Hydraulhammare	H110 S	✓	✓	✓	✓	✓	✓	✓	✓
	H115 S	✓	✓	✓	✓	✓	✓	✓	✓
Rivnings- och sorteringsgrip	G313 GC		✓		✓		✓		✓*
	G314		✓		✓		✓		✓
Kompaktorer (Vibrerande platta)	CVP75	✓	✓	✓	✓	✓	✓	✓	✓
Roterande skärare	RC15	✓	✓	✓	✓	✓	✓	✓	✓

CW-30 REDSKAP FÖR ANPASSAT REDSKAPSFÄSTE

Underrede		Främre blad, bakre stöbben		Främre stöbben, bakre blad		Främre och bakre stöbben		Bakre blad	
Motvikt		4 300 kg (9 460 lb)		4 300 kg (9 460 lb)		4 300 kg (9 460 lb)		4 300 kg (9 460 lb)	
Bomtyp		Variabel justerbar		Variabel justerbar		Variabel justerbar		Variabel justerbar	
Stickans längd		2,20 m (7 fot 3 tum)	2,50 m (8 fot 2 tum)	2,20 m (7 fot 3 tum)	2,50 m (8 fot 2 tum)	2,20 m (7 fot 3 tum)	2,50 m (8 fot 2 tum)	2,20 m (7 fot 3 tum)	2,50 m (8 fot 2 tum)
Hydraulhammare	H110 S	✓	✓	✓	✓	✓	✓	✓	✓
	H115 GC S	✓	✓	✓	✓	✓	✓	✓	✓*
	H115 S	✓	✓	✓	✓	✓	✓	✓	✓
Rivnings- och sorteringsgrip	G313 GC	✓	✓	✓	✓	✓	✓	✓*	
	G313 GC fast CAN	✓	✓	✓	✓	✓	✓	✓	✓*
	G314	✓	✓	✓	✓	✓	✓	✓*	
Mobil sax för skrothantering och rivningsarbeten	S3015 plan översida		✓		✓		✓		
Kompaktorer (Vibrerande platta)	CVP75	✓	✓	✓	✓	✓	✓	✓	✓
Roterande skärare	RC15	✓	✓	✓	✓	✓	✓	✓	✓

(fortsättning på nästa sida)

Specifikationer M317 hjulgrävmaskin

Vägledning för val av arbetsredskap (forts.)

Alla redskap är inte tillgängliga i samtliga regioner. Kontakta Cat-återförsäljaren för information om vilka konfigurationer som är tillgängliga i din region.

Passar

* Endast räckviddsfront

Inget resultat

S60 REDSKAP FÖR ANPASSAT REDSKAPSFÄSTE

Underrede		Främre blad, bakre stödben		Främre stödben, bakre blad		Främre och bakre stödben		Bakre blad	
Motvikt		4 300 kg (9 460 lb)		4 300 kg (9 460 lb)		4 300 kg (9 460 lb)		4 300 kg (9 460 lb)	
Bomtyp		Variabel justerbar		Variabel justerbar		Variabel justerbar		Variabel justerbar	
Stickans längd		2,20 m (7 fot 3 tum)	2,50 m (8 fot 2 tum)	2,20 m (7 fot 3 tum)	2,50 m (8 fot 2 tum)	2,20 m (7 fot 3 tum)	2,50 m (8 fot 2 tum)	2,20 m (7 fot 3 tum)	2,50 m (8 fot 2 tum)
Hydraulhammare	H110 S	✓	✓	✓	✓	✓	✓	✓	✓
	H115 GC S	✓	✓	✓	✓	✓	✓	✓	✓
	H115 S	✓	✓	✓	✓	✓	✓	✓	✓
Rivnings- och sorteringsgrip	G313 GC		✓		✓		✓		✓*
Kompaktorer (Vibrerande platta)	CVP75	✓	✓	✓	✓	✓	✓	✓	✓
Roterande skärare	RC15	✓	✓	✓	✓	✓	✓	✓	✓

HCS60 REDSKAP FÖR ANPASSAT REDSKAPSFÄSTE

Underrede		Främre blad, bakre stödben		Främre stödben, bakre blad		Främre och bakre stödben		Bakre blad	
Motvikt		4 300 kg (9 460 lb)		4 300 kg (9 460 lb)		4 300 kg (9 460 lb)		4 300 kg (9 460 lb)	
Bomtyp		Variabel justerbar		Variabel justerbar		Variabel justerbar		Variabel justerbar	
Stickans längd		2,20 m (7 fot 3 tum)	2,50 m (8 fot 2 tum)	2,20 m (7 fot 3 tum)	2,50 m (8 fot 2 tum)	2,20 m (7 fot 3 tum)	2,50 m (8 fot 2 tum)	2,20 m (7 fot 3 tum)	2,50 m (8 fot 2 tum)
Hydraulhammare	H110 S	✓	✓	✓	✓	✓	✓	✓	✓
	H115 S	✓	✓	✓	✓	✓	✓	✓	✓
Kompaktorer (Vibrerande platta)	CVP75	✓	✓	✓	✓	✓	✓	✓	✓

HCS65 REDSKAP FÖR ANPASSAT REDSKAPSFÄSTE

Underrede		Främre blad, bakre stödben		Främre stödben, bakre blad		Främre och bakre stödben		Bakre blad	
Motvikt		4 300 kg (9 460 lb)		4 300 kg (9 460 lb)		4 300 kg (9 460 lb)		4 300 kg (9 460 lb)	
Bomtyp		Variabel justerbar		Variabel justerbar		Variabel justerbar		Variabel justerbar	
Stickans längd		2,20 m (7 fot 3 tum)	2,50 m (8 fot 2 tum)	2,20 m (7 fot 3 tum)	2,50 m (8 fot 2 tum)	2,20 m (7 fot 3 tum)	2,50 m (8 fot 2 tum)	2,20 m (7 fot 3 tum)	2,50 m (8 fot 2 tum)
Hydraulhammare	H110 S	✓	✓	✓	✓	✓	✓	✓	✓
	H115 S	✓	✓	✓	✓	✓	✓	✓	✓
Kompaktorer (Vibrerande platta)	CVP75	✓	✓	✓	✓	✓	✓	✓	✓
Roterande skärare	RC15	✓	✓	✓	✓	✓	✓	✓	✓*

(fortsättning på nästa sida)

Specifikationer M317 hjulgrävmaskin

Vägledning för val av arbetsredskap (forts.)

Alla redskap är inte tillgängliga i samtliga regioner. Kontakta Cat-återförsäljaren för information om vilka konfigurationer som är tillgängliga i din region.

Passar

* Endast räckviddsfront

Inget resultat

TRS14-TILLBEHÖR (DIREKTINFÄSTNING UPPTILL/S60 NEDTILL)

Vissa redskap kräver mer hydraulflöde och passar bäst för en maskin som har HP2-kretsar och en tiltrotator med högflödessivvel. Kontrollera hydraulkapaciteten för din maskin och tiltrotator samt kraven för ditt tillbehör för att säkerställa att allt passar korrekt.

Underrede		Främre blad, bakre stödben		Främre stödben, bakre blad		Främre och bakre stödben		Bakre blad	
		4 300 kg (9 460 lb)	4 300 kg (9 460 lb)	4 300 kg (9 460 lb)	4 300 kg (9 460 lb)	4 300 kg (9 460 lb)	4 300 kg (9 460 lb)		
Motvikt		Variabel justerbar		Variabel justerbar		Variabel justerbar		Variabel justerbar	
Bomtyp		2,20 m (7 fot 3 tum)	2,50 m (8 fot 2 tum)	2,20 m (7 fot 3 tum)	2,50 m (8 fot 2 tum)	2,20 m (7 fot 3 tum)	2,50 m (8 fot 2 tum)	2,20 m (7 fot 3 tum)	2,50 m (8 fot 2 tum)
Stickans längd									
Hydraulhammare	H110 GC S		✓		✓		✓		
	H110 S		✓		✓		✓		✓*
Rivnings- och sorteringsgrip	G212 GC		✓		✓		✓		
Kompaktorer (Vibrerande platta)	CVP75	✓	✓	✓	✓	✓	✓	✓	✓

OBS! Använd hammare på tiltrotatorer mindre än 10 % av arbetstimmarna per år eller högst 200 timmar per år. Se drifts- och underhållshandboken för rekommenderade krav på hydraulflöde.

TRS14-TILLBEHÖR (S60 ÖVER/S60 UNDER)

Vissa redskap kräver mer hydraulflöde och passar bäst för en maskin som har HP2-kretsar och en tiltrotator med högflödessivvel. Kontrollera hydraulkapaciteten för din maskin och tiltrotator samt kraven för ditt tillbehör för att säkerställa att allt passar korrekt.

Underrede		Främre blad, bakre stödben		Främre stödben, bakre blad		Främre och bakre stödben		Bakre blad	
		4 300 kg (9 460 lb)	4 300 kg (9 460 lb)	4 300 kg (9 460 lb)	4 300 kg (9 460 lb)	4 300 kg (9 460 lb)	4 300 kg (9 460 lb)		
Motvikt		Variabel justerbar		Variabel justerbar		Variabel justerbar		Variabel justerbar	
Bomtyp		Variabel justerbar		Variabel justerbar		Variabel justerbar		Variabel justerbar	
Stickans längd		2,50 m (8 fot 2 tum)		2,50 m (8 fot 2 tum)		2,50 m (8 fot 2 tum)		2,50 m (8 fot 2 tum)	
Kompaktorer (Vibrerande platta)	CVP75		✓		✓		✓		✓*

OBS! Använd hammare på tiltrotatorer mindre än 10 % av arbetstimmarna per år eller högst 200 timmar per år. Se drifts- och underhållshandboken för rekommenderade krav på hydraulflöde.

TRS14-TILLBEHÖR (DIREKTINFÄSTNING UPPTILL/HCS60 NEDTILL)

Vissa redskap kräver mer hydraulflöde och passar bäst för en maskin som har HP2-kretsar och en tiltrotator med högflödessivvel. Kontrollera hydraulkapaciteten för din maskin och tiltrotator samt kraven för ditt tillbehör för att säkerställa att allt passar korrekt.

Underrede		Främre blad, bakre stödben		Främre stödben, bakre blad		Främre och bakre stödben		Bakre blad	
		4 300 kg (9 460 lb)	4 300 kg (9 460 lb)	4 300 kg (9 460 lb)	4 300 kg (9 460 lb)	4 300 kg (9 460 lb)	4 300 kg (9 460 lb)		
Motvikt		Variabel justerbar		Variabel justerbar		Variabel justerbar		Variabel justerbar	
Bomtyp		2,20 m (7 fot 3 tum)	2,50 m (8 fot 2 tum)	2,20 m (7 fot 3 tum)	2,50 m (8 fot 2 tum)	2,20 m (7 fot 3 tum)	2,50 m (8 fot 2 tum)	2,20 m (7 fot 3 tum)	2,50 m (8 fot 2 tum)
Stickans längd									
Hydraulhammare	H110 S		✓		✓		✓		
Kompaktorer (Vibrerande platta)	CVP75	✓	✓	✓	✓	✓	✓	✓	✓*

OBS! Använd hammare på tiltrotatorer mindre än 10 % av arbetstimmarna per år eller högst 200 timmar per år. Se drifts- och underhållshandboken för rekommenderade krav på hydraulflöde.

(fortsättning på nästa sida)

Specifikationer M317 hjulgrävmaskin

Vägledning för val av arbetsredskap (forts.)

Alla redskap är inte tillgängliga i samtliga regioner. Kontakta Cat-återförsäljaren för information om vilka konfigurationer som är tillgängliga i din region.

Passar

* Endast räckviddsfront

TRS14-TILLBEHÖR (HCS60 UPPTILL/HCS60 NEDTILL)

Vissa redskap kräver mer hydraulflöde och passar bäst för en maskin som har HP2-kretsar och en tiltrotator med högflödessvivel. Kontrollera hydraulkapaciteten för din maskin och tiltrotator samt kraven för ditt tillbehör för att säkerställa att allt passar korrekt.

Underrede	Främre blad, bakre stödben	Främre stödben, bakre blad	Främre och bakre stödben
Motvikt	4 300 kg (9 460 lb)	4 300 kg (9 460 lb)	4 300 kg (9 460 lb)
Bomtyp	Variabel justerbar	Variabel justerbar	Variabel justerbar
Stickans längd	2,50 m (8 fot 2 tum)	2,50 m (8 fot 2 tum)	2,50 m (8 fot 2 tum)
Kompaktorer (Vibrerande platta)	CVP75	✓	✓

OBS! Använd hammare på tiltrotatorer mindre än 10 % av arbetstimmarna per år eller högst 200 timmar per år. Se drifts- och underhållshandboken för rekommenderade krav på hydraulflöde.

TRS14-TILBEHÖR (DIREKTINFÄSTNING UPPTILL/HCS65 NEDTILL)

Vissa redskap kräver mer hydraulflöde och passar bäst för en maskin som har HP2-kretsar och en tiltrotator med högflödessvivel. Kontrollera hydraulkapaciteten för din maskin och tiltrotator samt kraven för ditt tillbehör för att säkerställa att allt passar korrekt.

Underrede	Främre blad, bakre stödben		Främre stödben, bakre blad		Främre och bakre stödben		Bakre blad
Motvikt	4 300 kg (9 460 lb)		4 300 kg (9 460 lb)		4 300 kg (9 460 lb)		4 300 kg (9 460 lb)
Bomtyp	Variabel justerbar		Variabel justerbar		Variabel justerbar		Variabel justerbar
Stickans längd	2,20 m (7 fot 3 tum)	2,50 m (8 fot 2 tum)	2,20 m (7 fot 3 tum)	2,50 m (8 fot 2 tum)	2,20 m (7 fot 3 tum)	2,50 m (8 fot 2 tum)	2,20 m (7 fot 3 tum)
Kompaktorer (Vibrerande platta)	CVP75	✓	✓	✓	✓	✓	✓*

OBS! Använd hammare på tiltrotatorer mindre än 10 % av arbetstimmarna per år eller högst 200 timmar per år. Se drifts- och underhållshandboken för rekommenderade krav på hydraulflöde.

Standard- och tillvalsutrustning

Standardutrustning och tillval kan variera. Kontakta Cat®-återförsäljaren om du vill ha mer information.

	Standard	Tillval		Standard	Tillval
BOMMAR, STICKOR OCH LÄNKAGE			HYDRAULISKT SYSTEM		
5,2 m (17 fot 1 tum) variabel justerbar bom	✓		Bommens och stickans driftreduceringsventiler	✓	
2,5 m (8 fot 2 tum) sticka		✓	Backventiler för bom-/sticksänkning	✓	
2,2 m sticka		✓	Överbelastningsvarning	✓	
Skoplänkage, 316-serien med lyftögla		✓	Elektronisk huvudreglerventil	✓	
Skoplänkage, 316-serien utan lyftögla		✓	Automatisk hydrauloljeuppvärmning	✓	
ELSYSTEM			Huvudhydraulfilter av elementtyp	✓	
Lysdiodsbelysning för bom och hytt	✓		Joystickar med ett skjutreglage		✓
Kamerabelysning på chassi (höger-sida, vänster sida) och motvikt	✓		Joystickar med två skjutreglage		✓
Strålkastare och belysning fram och bak	✓		Advanced Tool Control (en-/tvåvägs högtrycksflöde med driftnedsättning)	✓	
Underhållsfria batterier	✓		Andra krets med högt tryck (en-/tvåvägs medeltrycksflöde)		✓
Central elektrisk strömställare	✓		Extra krets med medelhögt tryck (en-/tvåvägs flöde med medelhögt tryck)		✓
Elektrisk bränslepåfyllningspump		✓	Tunglyftsläge	✓	
MOTOR			Krets för redskapsfäste för CW	✓	
Cat C4.4 dieselmotor	✓		SmartBoom™		✓
Effektlägesväljare	✓		Lastarmsfjädring		✓
En knapptryckning för låg tomgång med automatisk motorvarvtalsstyrning	✓		Kan användas med en tiltrotator från Cat		✓
Automatisk motorvarvtalsstyrning och tomgångsavstängning	✓		Joystickstyrning		✓
Arbeta på upp till 3 000 m (9 840 fot) höjd över havet utan effektreducering	✓		Separat svängpump	✓	
Kylkapacitet för hög omgivningstemperatur på upp till 52 °C (125 °F)	✓		Automatisk svängbroms	✓	
Kallstartskapacitet ned till -18 °C (0 °F)	✓		Cat BIO HYDO™ Avancerad biologiskt nedbrytbar hydraulolja		✓
Slutna luftfilter med dubbla element och integrerad förrenare	✓		Justerbart hydrauliskt tryck	✓	
Elektrisk bränsleluftningspump	✓		Elektronisk mönsterväljare	✓	
Behovsstyrd kylfläkt	✓		Extra krets – högt tryck	✓	

(fortsättning på nästa sida)

Standard- och tillvalsutrustning för M317

Standard- och tillvalsutrustning (forts.)

Standardutrustning och tillval kan variera. Kontakta Cat-återförsäljaren om du vill ha mer information.

	Standard	Tillval		Standard	Tillval
TRYGGHET OCH SÄKERHET			UNDERREDE OCH RAMVERK		
Bakåt- och högerriktade kameror	✓		Allhjulsdraft	✓	
360° sikt		✓	Automatiskt broms-/axellås	✓	
Vidvinkelspeglar	✓		Kryphastighet	✓	
Elektriska speglar, höger sida		✓	Elektroniskt sväng- och transportlås	✓	
Körlarm		✓	Kraftiga axlar, avancerat skivbromssystem och färdmotor, justerbar bromskraft	✓	
Signalhorn	✓		Låsbar pendelframaxel med fjärrmonterad smörjpunkt	✓	
Roterande varningsljus på hytt och chassi		✓	10.00-20 16 PR, dubbla däck		✓
Inspektionsbelysning		✓	11.00-20 16 PR, dubbla däck		✓
Cats resursspårare		✓	315/70R 22.5, dubbla däck utan mellanrum		✓
Neutralspak (spärr) för alla reglage	✓		445/70R 19.5, enkla däck		✓
Sekundär motoravstängning i hytten åtkomlig från marknivå	✓		300-80-22.5 pneumatiska dubbeldäck utan distansbricka		✓
Låsbar huvudströmbrytare	✓		Steg med förvaringsbox i underredet (vänster och höger)	✓	
Bluetooth®-mottagare	✓		Tvådelad drivaxel	✓	
Halkskyddsplåt och försänkta bultar på serviceplattformen	✓		Hydrostatisk transmission med två växlar	✓	
2D E-gräns		✓	Bakre (radiellt) blad, underrede		✓
SERVICE OCH UNDERHÅLL			Bakre (radiellt) blad, underrede – brett axelmått		✓
Schemalagda oljeprovtagningsutlopp (S·O·S SM)	✓		Bakre blad underrede		✓
Automatiskt smörjsystem för redskap och svängsystem		✓	Bakre blad, underrede – brett axelmått		✓
Integrerat system för hantering av fordonshälsa	✓		Bakre blad, underrede med stöd för släp		✓
TEKNIK			Främre blad/bakre stödben, underrede med stöd för släp		✓
VisionLink®	✓*		Främre blad/bakre stödben, underrede		✓
Fjärrstyrd blinksignal	✓		Bakre blad/främre stödben underrede		✓
Felsökning på distans	✓		Bakre stödben/främre stödben underrede		✓
Cat Grade-anslutning		✓	Skärmar, fram och bak, syntetiskt		✓
Cat Grade med 2D		✓	Rörelsebegränsat fäste för grip/gripskopa		✓
Förberedd för Cat Grade 2D-redskap (ARO) som tillval		✓	4 300 kg (9 460 lb) motvikt	✓	
Cat Grade med 3D – dubbel GNSS		✓			
Laserinfångare		✓			
Cat Assist		✓			
– Grade Assist		✓			
Cat Payload:		✓			
– Statisk vikt		✓			
– Semiautomatisk kalibrering		✓			
– Information och nyttolast/cykel		✓			
– Kapacitet för USB-rapportering.		✓			
Inbyggd Cat-tiltrotator (TRS)		✓			

*Anslut prenumeration endast. Anslut prenumeration endast. Kontakta återförsäljaren för mer information.

Satser och redskap som monteras hos återförsäljaren

Tillbehören kan variera. Kontakta Cat-återförsäljaren om du vill ha mer information.

HYTT

- Rullbälte, 75 mm (3 tum)

TRYGGHET OCH SÄKERHET

- Bluetooth-nyckel

SKYDD

- Förarskydd, hela fronten (inte kompatibelt med skydd för hyttbelysning, regnskydd)
- Nätskydd, hela fronten (inte kompatibelt med skydd för hyttbelysning, regnskydd)

M317 Hyttalternativ

Hyttalternativ

	Deluxe	Premium
Ljuddämpad ROPS-hytt	●	●
Uppvärt sätet med justerbar luftfjädring	●	X
Uppvärt och kylt sätet med automatisk, justerbar fjädring	X	●
Konsoler som kan höjjusteras steglöst utan verktyg	●	●
Högupplöst 254 mm (10 tum) LCD-pekskärm	●	●
Mekanisk spegel	●	X
Elektrisk spegel	X	●
Automatisk luftkonditionering i två zoner	●	●
Snabbvalsrad och kortkommandon för monitorstyrning	●	●
Nyckelfri motorstyrning	●	●
51 mm (2 tum) orange säkerhetsbälte	●	●
Varningssignal för säkerhetsbälte	●	●
Extrarelä	○	○
Inbyggd Bluetooth-radio (med USB, AUX-port och mikrofon)	●	●
2 × 12 V DC-eluttag	●	●
Dokumentförvaring	●	●
Mugg- och flaskhållare	●	●
Öppningsbar tvådelad vindruta (laminerad)	●	○
Fast vindruta i ett stycke (P5A-klassificerad)	X	○
Parallella vindrutetorkare med vindrutespolare	●	●
Fast takglas	●	●
LED-lampor i hytten	●	●
Fotbelysning	●	●
Nedrullningsbart solskydd bak	X	●
Bakruta, nödutgång	●	●
Tvättbar golvmatta	●	●
Förberedd för roterande varningsljus	●	●
Förberedd för förarskydd (OPG) Pam OK?	●	●
”Förberett” för vandaliseringsskydd	●	●
Två LED-lampor i hytten	●	●
Regnskydd	●	●

● Standard

○ Tillval

X Inte tillgängligt

Följande information gäller för maskinen vid tidpunkten för sluttillverkning, konfigurerad för försäljning i de regioner som omfattas av det här dokumentet. Innehållet i den här deklARATIONEN gäller från och med utfärdandet. Innehåll relaterat till maskinens funktioner och specifikationer kan dock komma att ändras utan föregående meddelande. Se maskindrifts- och underhållsbruksanvisningen för ytterligare information.

Mer information om hållbarhet i praktiken och våra framsteg finns på <https://www.caterpillar.com/en/company/sustainability>.

Motor

- Cat® C4.4-motorn uppfyller emissionsnormerna enligt EU steg V.
- Dieselmotorer från Cat måste använda ULSD (dieselbränsle med ultralåg svavelhalt på 15 ppm svavel eller mindre) eller ULSD blandat med följande bränslen med lägre kolintensitet** upp till:
 - ✓ 20 % biodiesel FAME (metylester av fettsyra)*
 - ✓ 100 % förnybar diesel, HVO (vätebehandlad vegetabilisk olja) och GTL-bränslen (gas till vätska).

Se riktlinjerna för tillämpning. Kontakta Cat-återförsäljaren eller "Caterpillar Machine Fluids Recommendations" (SEBU6250) för mer information.

**Motorer utan efterbehandlingsenheter kan använda högre blandningar, upp till 100 % biodiesel (rådfråga din Cat-återförsäljare för användning av blandningar med mer än 20 % biodiesel).*

***Utsläpp av växthusgaser från avgasröret med bränslen med lägre kolintensitet. Är i stort sett desamma som traditionella bränslen.*

Luftkonditioneringssystem

- Luftkonditioneringssystemet i den här maskinen innehåller kylmedlet R134a med fluorerade växthusgaser (global uppvärmningspotential = 1 430). Systemet innehåller 1,0 kg (2,2 lb) kylmedel som motsvarar CO₂ på 1 430 ton (1 576 US-ton).

Färg

- Högsta tillåtna koncentration av följande tungmetaller i färg (mätt i ppm):
 - Barium < 0,01 %
 - Kadmium < 0,01 %
 - Krom < 0,01 %
 - Bly < 0,01 %

Ljudprestanda

ISO 6396:2008 invändigt 70 dB(A)

ISO 6395:2008 externt 100 dB(A)

- Externt ljud – den märkta externa ljudeffektnivån representerar det garanterade värdet enligt 2000/14/EC med tillägget 2005/88/EC med korrekt utrustning och mäts enligt testprocedurerna och förhållandena som specificeras i ISO 6395:2008. Mätningen utfördes vid 70 % av motorkylfläktens maximala varvtal.
- Internt ljud – Förarljudeffektnivån mäts enligt testprocedurerna och förhållandena som specificeras i ISO 6396:2008 för en hytt från Caterpillar, när den är korrekt monterad, underhållen och testad med dörren och fönstren stängda. *Mätningen utfördes vid 70 % av motorkylfläktens maximala varvtal.
- Hörselskydd kan behövas vid arbete med öppen förarplats och hytt (om den inte är rätt underhållen eller när dörrarna/fönstren är öppna) under längre tidsperioder eller i bullrig omgivning.

Oljor och vätskor

- Kylvätskor med etylenglykol fylls på i Caterpillar-fabriken. Cat frostskyddsmedel/kylarvätska för dieselmotorer (DEAC) och Cat kylarvätska med förlängd livslängd (ELC) kan återvinnas. Prata med din Cat-återförsäljare för mer information.
- Cat BIO HYDO™ Advanced är en biologiskt nedbrytbar hydraulolja med EU:s miljömärke.
- Ytterligare vätskor kommer sannolikt att förekomma – se drifts- och underhållshandboken eller tillämpnings- och installationsguiden för fullständiga vätskerekommendationer och underhållsintervall.

Tillbehör och teknik

- Följande funktioner och teknik kan bidra till bränslebesparingar och/eller minskade koldioxidutsläpp. Funktionerna kan variera. Kontakta Cat-återförsäljaren om du vill ha mer information.
 - Avancerade hydrauliska system balanserar kraft och effektivitet
 - Den senaste hydrauloljefiltret ger längre livslängd med en 3 000-timmars Ersättningsintervall
 - Eco-läget minimerar bränsleförbrukningen vid lätt belastning
 - En knapptryckning för låg tomgång med automatisk motorvarvtalsstyrning
 - Öka produktiviteten och förareffektiviteten som produktivitet med valbar Cat-teknik
 - Fjärrstyrd blinksignal och felsökning på distans

Utförlig information om Cats produkter, återförsäljarservice och branschlösningar finns på vår webbplats www.cat.com

©2024 Caterpillar

Alla rättigheter förbehålles

Material och specifikationer kan ändras utan föregående meddelande. Maskinerna som visas på bilderna kan vara försedda med extrautrustning. Kontakta Cat-återförsäljaren beträffande tillgängliga alternativ.

CAT, CATERPILLAR, LET'S DO THE WORK, deras respektive logotyper, "Caterpillar Corporate Yellow", "Power Edge" och Cat "Modern Hex", såväl som företagets och produkternas identitet i detta dokument, är varumärken som tillhör Caterpillar och får inte användas utan medgivande. VisionLink är ett varumärke som tillhör Caterpillar Inc. och är registrerat i USA och andra länder.

AWXQ3223-04 (05-2024)
Ersätter AWXQ3223-03
Versionsnummer: 07D
(Europe)

