

# GUIDE D'ACHAT 2021.

SECTEUR DE LA CONSTRUCTION  
ÉDITION SPÉCIALE

Découvrez nos différentes gammes  
de produits Cat® qui s'adaptent  
à tous vos besoins.



# CAT<sup>®</sup>

LET'S DO THE WORK.™

# ÉCONOMIE ASSURÉE AVEC LA 966 GC



▶ Coût horaire le plus bas  
La performance qu'il vous faut  
Facilité d'usage et de service



Simplement fiable, durable,  
économe en carburant et économique

*L'effet GC, tout simplement*

[www.cat.com](http://www.cat.com)



© 2020 Caterpillar. Tous droits réservés. CAT, CATERPILLAR, LET'S DO THE WORK, leurs logos respectifs, la couleur "Caterpillar Yellow," et l'habillage commercial "Power Edge" & Cat "Modern Hex" ainsi que l'identité visuelle de l'entreprise et des produits qui figurent dans le présent document, sont des marques déposées de Caterpillar qui ne peuvent pas être utilisées sans autorisation.



10



6



8



14



18



21



28

**B**ienvenue dans le **guide d'achat 2021 pour le secteur de la construction** : il vous présente la ligne impressionnante de produits Cat® pour le secteur de la construction. Il contient des images de nos produits en action et des données techniques de nombreux nouveaux modèles, en plus des machines actuelles dans chaque gamme de produits.

Ce Guide d'achat gratuit vous est offert avec les compliments de votre concessionnaire. Conservez-le à portée de main pour pouvoir

vous y référer tout au long de l'année et n'hésitez pas à nous contacter si vous avez des questions ou que vous souhaitez plus de détails sur l'une des machines présentées ici.

Contactez votre concessionnaire ou visitez le site **cat.com** pour en savoir plus sur les machines Cat de haute qualité et économes en carburant, bénéficiant d'une technologie de pointe pour une grande productivité, fiabilité et longévité.

- 04** CHARGEUSES À BRAS TÉLESCOPIQUE
- 05** CHARGEUSES COMPACTES RIGIDES/ CHARGEUSES COMPACTES À CHAÎNES
- 06** MICRO-PELLES HYDRAULIQUES
- 07** MINI PELLES HYDRAULIQUES
- 08** PELLES HYDRAULIQUES DE PETITE TAILLE
- 09** PELLES HYDRAULIQUES DE TAILLE MOYENNE
- 10** PELLES HYDRAULIQUES DE GRANDE TAILLE
- 12** PELLES HYDRAULIQUES SUR PNEUS
- 13** BULLDOZERS DE TAILLE MOYENNE
- 14** BULLDOZERS DE GRANDE TAILLE
- 15** CHARGEUSES À CHAINES
- 16** CHARGEUSES SUR PNEUS COMPACTES
- 17** CHARGEUSES SUR PNEUS DE PETITE TAILLE

- 18** CHARGEUSES SUR PNEUS DE TAILLE MOYENNE
- 19** CHARGEUSES SUR PNEUS DE GRANDE TAILLE
- 20** CHARGEUSES-PELLETEUSES
- 21** NIVELEUSES
- 22** DÉCAPEUSES AUTOMOTRICES SUR PNEUS
- 23** COMPACTEURS DE SOL
- 24** FINISSEURS / SOLUTIONS DE COMPACTAGE D'ENROBÉ
- 25** FRAISEUSES DE CHAUSSÉE / RECYCLEUSES DE CHAUSSÉE
- 26** TOMBREAUX ARTICULÉS
- 28** TOMBREAUX DE CHANTIER
- 30** ACCESSOIRES

Ce magazine est publié par Caterpillar AME et High Velocity Communications Inc. pour le compte de votre concessionnaire Cat. Directrice de publication de Cat, Marie-Hélène Mileto • Éditeur, Tim O'Brien • Rédacteur en chef, John Rondy • Directeur artistique, Eric Valk • Directeur des services client, Kelly Pemper. Tous les efforts sont faits pour assurer de l'exactitude des spécifications. Puisque ces spécifications sont sujettes à modifications sans préavis, demandez-nous, à votre concessionnaire Cat, les dernières informations à leur sujet et les options disponibles. Certaines photographies gracieusement fournies par Caterpillar Inc. peuvent inclure des équipements disponibles en option. © 2021 Caterpillar. Tous droits réservés. CAT, CATERPILLAR, LET'S DO THE WORK, leurs logos respectifs, «Caterpillar Corporate Yellow», l'habillage commercial «Power Edge» et Cat «Modern Hex» ainsi que l'identité de l'entreprise et des produits figurant dans le présent document, sont des marques commerciales de Caterpillar et ne peuvent pas être utilisées sans autorisation. VisionLink® est une marque déposée de Trimble Navigation Limited, enregistrée aux États-Unis et dans d'autres pays. High Velocity Communications Inc., 1720 Dolphin Drive, Suite D, Waukesha, WI USA 53186-1489. Téléphone : 262.544.6600. © 2021 High Velocity Communications Inc.

Les spécifications des machines peuvent faire l'objet de modifications sans préavis. Pour en savoir plus, veuillez contacter votre concessionnaire ou visitez le site **cat.com**



TH3510D

# CHARGEUSES À BRAS TÉLESCOPIQUE

TH225C, TH357D, TH408D, TH3510D, TH314D, TH417D

- Capacité de levage maximum de 2 500 kg à 4 000 kg
- Hauteur de levage maximum – 7 m à 17 m
- Commandes de niveau du châssis dans la cabine et stabilisateurs renforcés combinés à une réponse hydraulique précise pour un fonctionnement plus sûr de la machine. (uniquement pour TH314D et TH417D)
- Accès aisé aux points de contrôle de service au niveau du sol.
- Le différentiel à glissement limité, la hauteur de déversement remarquable et une traction 4 x 4 permanente offrent d'excellentes performances, même sur les terrains les plus difficiles.
- Excellente visibilité depuis la cabine.
- Les freins des doubles essieux améliorent davantage la sécurité pour les utilisateurs sur des pentes raides et sur des surfaces à faible portance (uniquement pour TH357D, TH408D, TH3510D).



# CHARGEUSES COMPACTES RIGIDES ET CHARGEUSES COMPACTES À CHAÎNES

**SSL – 216B3, 226B3, 232D3, 236D3, 242D3, 246D3, 262D3**  
Puissance brute de 38 kW à 55,4 kW

**CTL – 259D3, 279D3, 289D3**  
Puissance brute de 55,4 kW

**Modèles D3 Models uniquement** (les points ci-dessous ne s'appliquent pas aux modèles 216B3 et 226B3)

- Puissance brute – 38 kW à 55,4 kW
- Cabine étanche et pressurisée pour un fonctionnement propre et silencieux.
- Réglage de suspension asservi à la vitesse pour un déplacement plus doux et une rétention maximum de la charge.
- Le circuit électrohydraulique exclusif Cat offre une commande précise, réactive et sans effort.
- Le débit continu, le mode rampant, le double auto-nivellement et le retour optimisent la productivité et l'efficacité tout en réduisant la fatigue.
- Disponibles à la fois avec commandes au pied et à main ou avec joystick.
- Accessoires de technologie SMART intégrés en série.



289D3



216B3



301.5

# MICRO-PELLES HYDRAULIQUES

300.9D, 301.5, 301.6, 301.7 CR, 301.8, 302 CR, 302.7D CR

- Conçues pour le transport avec remorque.
- Les modèles à train roulant extensible concilient stabilité et accès aux espaces réduits.
- Les modèles compacts à faible rayon réduisent le risque de dommages et améliorent la sécurité dans les zones restreintes.
- Le levage de la machine en deux points permet une manipulation rapide et sûre. Sur les modèles 301.5, 301.6, 301.7 CR, 301.8 et 302 CR de nouvelle génération.
- Verre inférieur coulissant dans le système de vitre avant.
- La position libre facilite le nivellement rapide au sol.
- Un excellent accès périphérique au niveau du sol pour le service simplifie l'entretien de la machine.
- Accès supplémentaire aux points d'entretien principaux disponible via la toiture/cabine relevables sur les machines 301.5, 301.6, 301.7 CR, 301.8 et 302 CR de nouvelle génération.
- Pour la première fois dans l'industrie, la cabine est dotée de l'air conditionné sur les machines 301.6, 301.8 et 302 CR de nouvelle génération.
- Équipées d'une direction par joystick (Stick Steer) sur les machines 301.5, 301.6, 301.7 CR, 301.8 et 302 CR de nouvelle génération.



302.7D CR

# MINI PELLES HYDRAULIQUES

303E CR, 303.5E CR, 304E2 CR, 305E2 CR, 306.5, 307.5, 310

- Le circuit hydraulique avec système de réglage de la puissance à la demande de Cat optimise le rendement énergétique pour toutes les fonctions, sans perte de performance.
- L'éclairage de courtoisie guide l'utilisateur depuis sa machine, afin qu'il quitte le chantier en toute sécurité.
- Le moniteur COMPASS de Caterpillar sur les machines des séries E et E2 est facile à lire et offre une variété d'options de commande telles que le système de code de sécurité intégré, tandis que l'écran couleur LCD sur les machines 306.5, 307.5 et 310 de nouvelle génération est équipé des préférences de l'utilisateur, de la fonctionnalité Bluetooth et d'une touche d'accès rapide Bluetooth.
- Des fonctions de commande du débit hydraulique, telles que le débit continu et réglable, améliorent la polyvalence des accessoires.
- Un paramètre d'arrêt automatique aide à réduire la consommation de carburant en abaissant le régime du moteur lorsque la machine n'est pas utilisée.
- Le système télématique Product Link™ est monté en série sur tous les modèles, permettant une gestion de flotte plus efficace.
- Pour la première fois dans le domaine, elles sont équipées d'une direction par joystick (Stick Steer) sur les machines 306.5, 307.5 et 310 de nouvelle génération.



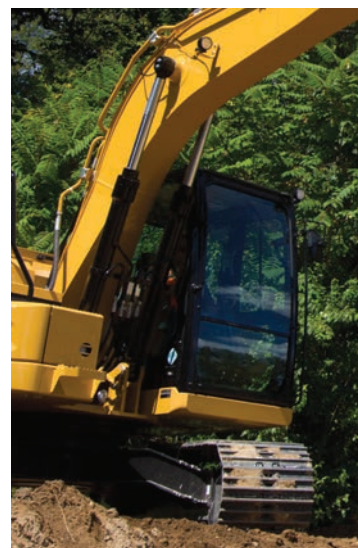
## 307.5



# PELLES HYDRAULIQUES DE PETITE TAILLE

313D2 L, 313 GC, 318D2 L

- Puissance utile – 68 kW à 87 kW
- Poids en ordre de marche – 13 700 kg à 17 900 kg
- Propulsées par des moteurs économes en carburant et des circuits hydrauliques avancés.
- La technologie Cat Connect et une gamme complète d'accessoires qui vous aident à exécuter le travail plus facilement et plus rapidement.
- Des commandes sans effort via un joystick, une cabine ergonomique avec des commandes facilement accessibles et une bonne visibilité contribuent à réduire la fatigue de l'utilisateur.







# 320 GC

## PELLES HYDRAULIQUES DE TAILLE MOYENNE

320 GC, 320, 323 GC, 323, 326, 330 GC, 330

- Puissance utile – 108 kW à 195 kW
- Poids en ordre de marche – 19 800 kg à 31 300 kg
- Les pelles hydrauliques de Next Generation sont dotées d'un nouveau design, réduisant les coûts d'acquisition et d'exploitation grâce à une réduction des coûts d'entretien et à une amélioration significative du rendement.
- Davantage d'options s'offrent aux clients qui investissent dans des machines Performance ou GC en fonction des applications, des projets ou du budget.
- Les pelles hydrauliques Cat® 320, 323, 326, 330 délivrent une performance inégalée et sont équipées de technologies standards telles que CAT Grade avec module 2D et fonction Assist, Cat payload, E-Fence qui élargissent les capacités de nivellement.
- Les différentes technologies permettent d'améliorer la productivité et la sécurité sur l'environnement de travail.
- Les pelles hydrauliques Cat® 320GC, 323GC, 330GC équilibrent productivité, durabilité et faible coût horaire grâce à des commandes faciles à utiliser, une cabine confortable, une consommation de carburant et des coûts d'entretien réduits.
- La qualité demeure la priorité numéro un de Cat® pour répondre au mieux aux besoins des clients, qu'il s'agisse de travaux de faible, moyenne ou forte intensité.



# 330 GC

# PELLES HYDRAULIQUES DE GRANDE TAILLE

336 GC, 336, 345 GC, 349, 374, 395

- Puissance utile – 194 kW à 404 kW
- Poids en ordre de marche – 34 900 kg à 94 300 kg
- Les pelles hydrauliques de grande taille Cat® sont toutes passées sur la plateforme de Next Generation.
- De Cat® 336 GC à 395, tous les modèles sont conçus pour assurer une excellente productivité et maximiser les revenus du client
- Le modèle Cat® 336GC est doté d'un long châssis pour améliorer sa stabilité, tandis que la flèche et le bras hydraulique en version masse permettent une puissance d'excavation plus élevée et l'utilisation de godets de plus grande taille.
- Le modèle Cat® 345 GC est conçu pour répondre à de nombreuses exigences de performance, offrant le meilleur rendement par heure à faible coût dans sa catégorie.
- Les pelles hydrauliques Cat de très grande taille 374 et 395 sont leaders dans leur catégorie, avec une productivité jusqu'à 10 % supérieure, une durabilité structurelle deux fois supérieure et une réduction des coûts d'entretien jusqu'à 20 % grâce à des intervalles d'entretien prolongés.
- Le nouveau système de charge utile Cat monté en série sur les modèles 374 et 395 augmentera encore l'efficacité en limitant le risque de surcharge/sous-charge des tombereaux, particulièrement utile lors de travaux dans les carrières et les mines.



## 374 & 395

# NOTRE GAMME. VOS RÈGLES.

JUSQU'À **10%**  
DE GAIN DE  
PRODUCTIVITÉ

395

374

JUSQU'À **20%**  
DE RÉDUCTION  
DES COÛTS  
D'ENTRETIEN

**2X** PLUS  
DE DURABILITÉ  
STRUCTURELLE

## PRÉSENTATION DES PELLERES 374 ET 395 "NEXT GEN"

Améliorez votre rentabilité en utilisant notre nouvelle gamme de pelles hydrauliques de grande taille avec technologie intégrée. Conçues spécialement pour vous, ces pelles hydrauliques de nouvelle génération transformeront vos chantiers. Les nouvelles 374 et 395 sont les plus productives et les plus économes en carburant de l'industrie dans leur gamme de taille et ont vu leur taille, leur poids en ordre de marche et leur capacité augmenter par rapport aux modèles précédents. Préparez-vous à assister à la révolution d'une industrie toute entière et à en réécrire les règles. Contactez votre concessionnaire local pour en savoir plus. [#rewritetherules](#)

**LET'S DO THE WORK.™**

© 2020 Caterpillar. Tous droits réservés. CAT, CATERPILLAR, LET'S DO THE WORK, leurs logos respectifs, « Caterpillar Yellow », le « Power Edge » et Cat « Modern Hex » ainsi que l'identité de l'entreprise et des produits utilisés ici, sont des marques commerciales de Caterpillar et ne peuvent pas être utilisées sans autorisation.

**CAT**®

# PELLES HYDRAULIQUES SUR PNEUS

M315D2, M317D2, M320D2, M322D2

- Puissance utile – 90 kW à 123,5 kW
- Vitesses de déplacement – Jusqu'à 37 km/h
- Une pompe d'oscillation dédiée améliore la productivité et réduit les coûts d'exploitation. Une pompe à piston à débit variable et un moteur à pistons à cylindrée fixe propulsent l'entraînement d'oscillation. Ce circuit hydraulique fermé améliore les performances d'oscillation sans réduire le débit et la puissance vers les autres fonctions hydrauliques, pour des mouvements combinés plus fluides et une consommation de carburant réduite.
- L'entretien quotidien peut être réalisé rapidement et efficacement au niveau du sol, la sécurité de l'utilisateur étant garantie.
- Le meilleur système de filtration de sa catégorie conçu pour faire face aux conditions de travail les plus difficiles, même en utilisant du carburant de qualité inférieure. Le câblage électrique de qualité industrielle (de type SXL) durable résiste à la poussière, à l'eau et aux vibrations, et optimise la disponibilité sur toute la durée de vie de la machine.
- Les meilleures portée et capacité de levage de leur catégorie. Les flèches et les bras sont robustes et maximisent les champs d'intervention pour une exécution efficace d'une grande variété d'opérations, ce qui réduit la nécessité d'équipements supplémentaires sur le chantier.
- La fonction de surplus de puissance aide les clients à soulever des charges lourdes plus longtemps tout en maintenant la vitesse requise, de façon à optimiser la productivité.
- Grâce au système intégré de commande des outils, l'utilisateur peut sélectionner jusqu'à 10 combinaisons prédéfinies, ou 20 outils dans le cas du modèle M315. Ainsi, il n'est plus nécessaire de redéfinir les paramètres hydrauliques à chaque changement d'outil.





# D6 GC

## BULLDOZERS DE TAILLE MOYENNE

D4, D5R2, D6R2, D6 GC, D7R, D8R, D8T

(Normes sur les émissions – D5R2 Tier 3, D4 Tier 3, D6R2 Tier 3, D6 GC Tier 0, D7R Tier 2, D8R Tier 1, D8T Tier 3)

- Puissance utile – 97 kW à 242 kW
- Poids en ordre de marche – 13 500 kg à 39 025 kg
- Taille de lame standard – 3,31 m<sup>3</sup> à 10,3 m<sup>3</sup>
- Le modèle D4 offre le meilleur rendement énergétique de sa catégorie. Le modèle D4 est équipé d'une transmission hydrostatique dont la puissance et la précision lui permettent d'exceller dans une grande variété de tâches. Ce bulldozer polyvalent est équipé d'un groupe motopropulseur fiable et sa conception globale est optimisée pour la finition.
- Les modèles D5R2, D6R2 et D8T disposent d'une transmission Powershift à commande électronique, avec trois vitesses en marche avant et en marche arrière pour un changement de rapport en douceur. La direction différentielle extrêmement maniable offre une seule commande pour tous les choix de direction et de vitesse.
- Le modèle D6R2 est équipé d'un circuit hydraulique à deux pompes permettant de manipuler la lame tout en manoeuvrant la machine. La direction différentielle permet d'exécuter des virages en douceur même avec une lame entièrement chargée. Il dispose de configurations entièrement dédiées aux secteurs de la construction, de la sylviculture, du traitement de déchets ou de l'agriculture.
- Le modèle D6 GC est une machine simple mais fiable, confortable et économique pour tout type d'opérations qui excellera dans les applications de terrassement et de sylviculture.
- Les modèles D7R et D8R sont équipés d'une transmission Powershift à commande mécanique, avec 3 vitesses en marche avant et en marche arrière. Ils sont conçus pour être durables, en particulier dans des conditions difficiles comme la chaleur ou le froid extrêmes, le désert ou les surfaces rocailleuses.
- Le moteur diesel du D8T C15 ACERT™ offre le meilleur rendement énergétique de sa catégorie.
- Tous les bulldozers sont proposés avec une variété de trains de roulement, de lames, de rippers, de barres d'attelage

arrière et de protections pour mieux s'adapter à tous types d'applications.

- Tous les modèles peuvent être équipés des technologies Product Link™/VisionLink® afin d'optimiser l'entretien de la machine, la gestion de flotte, la disponibilité des machines et l'efficacité du chantier.
- Le système Cat Grade avec système d'assistance est disponible en option sur les modèles D4 et D5R2 pour aider les utilisateurs à atteindre facilement l'orientation nécessaire de la chute et du profil en long de la lame en conservant automatiquement les angles de lame préétablis pour le nivellement. Le système fait gagner du temps, améliore la qualité de finition et limite les interventions de l'utilisateur.
- Les modèles D5R2, D4, D6R2, D6 GC, D8R and D8T sont équipés d'une cabine perfectionnée dotée d'un cadre de protection en cas de retournement, offrant une meilleure visibilité panoramique et améliorant ainsi la sécurité et la productivité.



# D6 GC

# BULLDOZERS DE GRANDE TAILLE

## D9, D9 GC, D10T2, D11

(Normes sur les émissions – D9 Tier 2, D9 GC Tier 1; D10T2, Tier 2; D11, Tier 2)

- Puissance utile – 302 kW à 634 kW
- Poids en ordre de marche – 49 988 kg à 104 236 kg
- Les moteurs puissants, robustes et faciles à entretenir de Cat® fournissent une réserve de couple élevée et satisfont, voire même dépassent les exigences en matière d'émissions.
- De nombreuses solutions de train roulant vous permettent de réduire au minimum les frais d'exploitation sur votre chantier. Comprend Heavy Duty XL avec DuraLink et General Duty
- Des performances fiables et de faibles coûts d'exploitation grâce aux économies de carburant du nouveau stator convertisseur de couple.
- L'architecture électronique évolutive permet une visibilité à 360°, un transfert de données à haute vitesse et un fonctionnement semi-autonome sur le modèle D11.
- Les postes de conduite confortables et ergonomiques optimisent la productivité grâce à des commandes facilement accessibles, des sièges de la série Cat Contour et une excellente visibilité sur la zone de travail. Des poignées repose-bras sont équipées en série.
- Des roues d'entraînement surélevées isolent les entraînements finaux des impacts avec le sol — grâce aux trains roulants suspendus, une plus grande surface est en contact avec le sol, pour une meilleure traction, un dérapage réduit, un déplacement plus doux et une longévité accrue.
- Les châssis principaux robustes des bulldozers sont lourds, solides et durables.
- Les principaux composants modulaires fournissent des performances fiables dans des conditions de travail exigeantes et sont conçus pour offrir une grande facilité d'entretien.



D9



D9 GC



# 973K

## CHARGEUSES À CHAINES

953K, 963K, 973K

(Normes sur les émissions – Tier 3)

- Puissance utile – 115 kW à 205 kW
- Poids en ordre de marche – 15 642 kg à 28 895 kg (jusqu'à 32705 kg pour les aciéries)
- Capacité du godet : 2,1 m<sup>3</sup> à 3,8 m<sup>3</sup>.
- Les modèles 953K et 963K sont équipés d'un moteur diesel C7.1, et le 973K est équipé du moteur diesel C9.3B, offrant la puissance et la fiabilité dont vous avez besoin pour accomplir votre travail. Ils offrent davantage de couple à un régime moteur inférieur pour vous donner une réponse plus rapide de la machine sous charge
- Les chargeuses à chaînes sont dotées d'une transmission hydrostatique électronique utilisant des pompes à cylindrée variable et des moteurs d'entraînement pour alimenter chaque chaîne de façon indépendante, offrant ainsi une accélération rapide et une vitesse variable à l'infini. Le conducteur peut effectuer des braquages et des contre-braquages réguliers.
- Travaux de terrassement : Les chargeuses à chaînes sont une excellente solution lorsque les conditions de terrain sont difficiles (sols meubles, abrupts, irréguliers ou très denses). Leur polyvalence vous assure d'excellentes performances dans de multiples tâches sur votre chantier, avec des godets à usage général ou polyvalents ainsi que des défonceuses multi-tiges. Véritable système complet, cette machine unique fonctionnera avec un seul utilisateur. Une seule machine à transporter, à alimenter et à entretenir pour défricher, déchiqeter, décaper, creuser, transporter, empiler, charger, épandre, mélanger, niveler.

### Applications spécialisées :

- Traitement des déchets : les machines sont dotées de protections, de barres de décrochage et de joints spéciaux, d'un système de refroidissement, clapet de décharge, faisant de la chargeuse à chaînes une machine polyvalente idéale pour le chargement, le tri, l'excavation et l'épandage de matériaux de couverture, et particulièrement adaptée aux décharges sanitaires ainsi qu'aux stations de transfert.
- Cales de navires : Les chargeuses à chaînes offrent la combinaison optimale de l'adhérence, la grande portée et l'équilibre. Elles sont équipées de protections spécifiques, d'œillets, de projecteurs et d'équipements spéciaux tels que des godets à charbon et des lames de dégrossage.
- Aciéries : Des fonctionnalités conçues et installées en usine équipent votre chargeuse pour travailler à la chaleur extrême et dans les conditions difficiles des aciéries. La maniabilité, la visibilité et la force d'arrachement nécessaire pour des cycles rapides des chargeuses à chaînes en font un choix robuste et efficace pour la manutention des scories.



914K

## CHARGEUSES SUR PNEUS COMPACTES

906K, 907K, 908K, 914K, 920K

- Puissance utile – 55 kW à 74 kW
- Poids en ordre de marche – 5 600 kg à 84 88 kg
- La tringlerie optimisée en Z à levage parallèle combine l'efficacité d'excavation d'une barre en Z classique avec les capacités d'une chargeuse pour des performances puissantes, ainsi qu'une polyvalence et une commande précise.
- Le circuit électrohydraulique permet une commande précise sans effort et précise afin d'atteindre des temps de cycle rapides.
- Les godets de la série Performance vous offrent un facteur de remplissage à 110 % et le mode Économie vous permet d'économiser du carburant sans réduire les performances.
- Profitez d'une visibilité à 360° sur le chantier grâce à la vitre arrière élégante sans montant, le capot arrière à profil bas et une caméra de vision arrière.



906K



908K



# CHARGEUSES SUR PNEUS DE PETITE TAILLE

924K, 930K, 938K

- Puissance utile – 105 kW à 140 kW
- Poids en ordre de marche – 12 019 kg à 15 485 kg
- Le moteur Cat C7.1 ACERT™ avec arrêt automatique configurable permet d'économiser du carburant.
- Excellente visibilité panoramique et commandes sans effort par joystick.
- Les godets de la série Performance et la tringlerie optimisée en Z combinent l'efficacité d'excavation d'une barre en Z classique avec les capacités d'une chargeuse.
- Le levage parallèle et les forces d'inclinaison élevées sur toute la plage de fonctionnement vous permettent de travailler en toute sécurité et en toute confiance, avec une manutention précise des charges, pour un travail facilité.
- L'amortissement du cylindre et les déclenchements définis réduisent l'usure des accessoires.
- Choisissez votre mode de propulsion favori via l'écran tactile, notamment les modes Convertisseur de couple, Hydrostatique, ICE ou Par défaut.





# 950 GC

## CHARGEUSES SUR PNEUS DE TAILLE MOYENNE

950 GC, 966 GC, 950L, 962L, 966L, 972L, 980L

- Puissance utile – 168 kW à 297 kW
- Poids en ordre de marche – 18 848 kg à 35 562 kg
- Les chargeuses sur pneus de la série L de Cat® sont propulsées par les moteurs U.S. EPA Tier 3/EU Stage IIIA — La transmission Powershift robuste comprend un embrayage de verrouillage du convertisseur de couple (disponible en série L). L'intégration avancée des composants adapte la puissance du moteur au circuit hydraulique afin d'optimiser les performances de la machine et son rendement énergétique.
- Les modèles 950 GC et 966 GC fournissent toute la valeur que les clients attendent d'une machine Cat® en termes de performance, de faible consommation de carburant, de fiabilité et de longévité dans des applications à service modéré; tout en restant plus faciles à utiliser et à entretenir.
- Les systèmes de pesée, Mesure de Production Cat (CPM) ou Cat Payload, et la technologie VisionLink® permettent aux opérateurs et aux responsables d'accéder aux données de la machine, notamment la charge utile du godet, la consommation de carburant, le temps de fonctionnement au ralenti du moteur et les heures de fonctionnement.
- Un Aggregate Package, disponible sur les modèles 962L et supérieurs, permet des charges utiles et un rendement énergétique maximum, et optimise l'adaptation des passes aux camions dans les applications de reprise de granulats ; le modèle 950L peut être équipé d'un contrepoids auxiliaire.
- Les points de service hydrauliques et électriques, en série L, permettent un entretien au niveau du sol.
- Les cabines ergonomiques de la série L constituent les meilleurs environnements de travail de leur catégorie : elles offrent des sièges confortables, des commandes ergonomiques montées au siège, de nouveaux claviers et écrans, une climatisation automatique ainsi que des niveaux sonores et de vibrations réduits. Les cabines GC restent simples avec leurs commandes pilotées montées au sol et leur climatisation manuelle.



# 980L

# CHARGEUSES SUR PNEUS DE GRANDE TAILLE

986K, 988K, 990K, 992K, 993K, 994K

- Puissance utile – 335 kW à 1 297 kW
- Poids en ordre de marche – 44 810 kg à 242 563 kg
- Le modèle 986K constitue une solution de remplacement parfaite pour les clients des modèles 988B et 988F.
- Les modèles 986K, 988K et 990K sont disponibles en tant que chargeuses pour granulats avec des configurations totalement dédiées à l'optimisation de la charge utile de la machine dans les applications de retraitement.
- Les modèles 986K et 988K sont également disponibles avec un dispositif de manutention de blocs d'une capacité de levage allant jusqu'à 54 tonnes au niveau du sol.
- Les machines perfectionnées de la série K améliorent la productivité et le rendement énergétique tout en réduisant les émissions, en optimisant la sécurité de l'utilisateur, le confort, la facilité d'entretien et en réduisant les frais d'exploitation.
- Les moteurs délivrent plus de puissance à des vitesses inférieures, ce qui réduit la consommation de carburant.
- Conçues pour adapter efficacement les passes aux tombereaux rigides, pour une productivité accrue.
- Conception de structure améliorée pour une grande fiabilité et longévité, de nombreuses remises à neuf et des durées de service élevées des composants.
- Cabines ergonomiques dotées de commandes sans effort et offrant une visibilité de classe mondiale sur les plateformes des camions et les trémies.
- Un accès au niveau du sol pour le service et des intervalles d'entretien plus longs contribuent à améliorer la sécurité et à réduire les frais d'exploitation.



# 992K

# CHARGEUSES-PELLETEUSES

426F2, 428, 432, 434, 444

- Puissance utile – 68,5 kW à 74,5 kW
- Poids en ordre de marche – 8 275 kg à 9 543 kg
- Une pompe hydraulique à débit variable adapte le flux à la demande, ce qui signifie que la pompe ne fonctionne pas toujours à pleine capacité, offrant le meilleur rendement énergétique de sa catégorie.
- Des vannes à détection de charge et à compensation de débit gèrent activement le débit d'huile vers chaque fonction : lorsque l'utilisateur sélectionne plusieurs tâches, la machine réagit efficacement par un fonctionnement fluide et sans effort.
- Le blocage de différentiel est en série sur toutes les chargeuses-pelleteuses, améliorant la traction sur des surfaces à faible portance et réduisant l'usure des pneus.
- Toutes les chargeuses-pelleteuses de Cat® bénéficient d'essieux robustes qui améliorent la longévité, réduisent les niveaux sonores et offrent une excellente traction même sur des surfaces irrégulières.
- Tous les points de contrôle de service sont regroupés et facilement accessibles ; des essieux et des arbres de transmission sans entretien éliminent la nécessité de graisser les zones difficiles d'accès sous la machine.
- Toute la gamme de chargeuses-pelleteuses est équipée d'une flèche de type pelleuse, qui permet d'augmenter la productivité, notamment lors du chargement de camions ou du contournement d'obstacles.



## 426F2





140 GC

# NIVELEUSES

120, 12K, 140 GC, 140K, 140, 160K, 150, 160, 14L AWD, 14, 16, 18, 24

- Puissance utile – 93 kW à 399 kW
- Poids en ordre de marche – 15 699 kg à 74 567 kg
- Présentation du modèle 120 qui remplace le modèle 120K et offre une plateforme/ un train roulant communs, une toute nouvelle cabine avec un choix de commandes (levier ou joystick, option AWD, rendement énergétique amélioré).
- Présentation de la niveleuse 140 GC commandée par levier, Tier 3 (avec système d'injection électronique) ou Tier 2 (avec système d'injection mécanique), qui offre une solution alternative au modèle 140K pour les sociétés recherchant une machine simple mais fiable, confortable et économique, adaptée à tous les types d'opérations.
- Le mode Économie peut économiser jusqu'à 10 % de carburant tandis que la technologie intégrée et les services Cat® Connect vous aident à surveiller, gérer et améliorer le rendement de la machine quelles que soient les conditions du chantier.
- Les modèles 16, 18 et 24 sont équipés du système « OK-to-Start » (OK pour démarrer) qui contrôle automatiquement les niveaux de liquide de refroidissement moteur, d'huile moteur et hydrauliques lorsque la clé est tournée en position On.
- Le système Grade Control Cross Slope est un système disponible en option, entièrement intégré, installé en usine, qui aide les utilisateurs à améliorer l'efficacité de nivellement et à maintenir plus facilement la précision des pentes transversales. Cette option est disponible sur les machines commandées par joystick et le modèle 120.
- Les joysticks à commandes avancées Cat permettent aux utilisateurs de commander le système Cat Grade Control Cross Slope, le système AccuGrade™ et/ou à configurer des fonctions hydrauliques auxiliaires, telles que la défonceuse, etc. sans devoir ôter les mains des joysticks.
- Le système Speed Sensitive Steering réduit automatiquement l'asservissement de la direction tandis que la vitesse au sol augmente, ce qui améliore la confiance et la commande de l'utilisateur – et renforce ainsi la sécurité et l'efficacité.
- Les modèles 120, 140 GC, 150 et 160 sont disponibles avec l'option All Wheel Drive.





631K

# DÉCAPEUSES AUTOMOTRICES SUR PNEUS

621K, 623K, 627K, 631K, 637K, 657 (Disponibles uniquement en version US EPA Tier 4 Final et EU Stage V)

- Choisissez parmi des modèles surélevés et à benne ouverte standard.
- Capacités en dôme – 17,6 m<sup>3</sup> à 33,6 m<sup>3</sup>
- Vitesses de déplacement maximum – Jusqu'à 56 km/h
- Charges nominales – 25 038 kg à 37 200 kg (25,1 tonnes à 37,2 tonnes)
- Machines propulsées par un moteur simple et deux moteurs afin de satisfaire aux conditions de l'application.
- Les décapeuses automotrices sur pneus offrent une grande longévité, une grande adaptabilité au matériau, une productivité élevée et une répartition contrôlée du matériau.
- La technologie disponible comprend les systèmes Sequence Assist, Load Assist, Cat Grade Control et Payload Estimator qui permettent aux utilisateurs d'améliorer leur productivité pour une variété de types de matériaux et d'applications.  
*\*Non disponible sur le modèle 657.*



637K



627K

# COMPACTEURS DE SOL VIBRANTS MONOCYLINDRES

**CYLINDRE LISSE :** CS10 GC, CS11 GC, CS12 GC, CS54B, CS56B, CS64B, CS68B, CS74B, CS78B, CS79B

**CYLINDRE À PIED DAMEUR :** CP54B, CP56B, CP64B, CP68B, CP74B, CP76B

- Les compacteurs de sol vibrants sont disponibles avec un cylindre à pied dameur ou un cylindre lisse, et bénéficient de la conception robuste et de la grande fiabilité qui font la réputation des machines Cat®, sans oublier les avancées technologiques qui contribuent à améliorer la productivité et l'efficacité du chantier.
- Poids en ordre de marche – de 9 à 20 tonnes.
- Performances de compactage supérieures grâce à la charge linéaire statique élevée au niveau du cylindre et à la meilleure amplitude de leur catégorie.
- Commandes simplifiées pour une facilité d'utilisation.
- La meilleure visibilité à 360° de sa catégorie vers l'avant et l'arrière de la machine pour un fonctionnement en toute sécurité.
- Les fonctions éprouvées, exclusives, de classe mondiale de Cat y compris le système de vibration à carters de balourds étanches extrêmement fiable, le système d'articulation scellé à vie et ne requière aucun entretien et la technologie de contrôle du compactage Cat en option.
- Des moteurs Cat fiables délivrent une forte puissance et des performances homogènes. Le mode Économie standard réduit la consommation de carburant pendant un fonctionnement normal.
- Entretien facile grâce au système d'articulation qui ne nécessite aucun entretien et aux intervalles d'entretien plus longs pour le système de vibration et le circuit hydraulique pour une meilleure disponibilité et des coûts d'entretien réduits.
- Le système de mesure du compactage exclusif de Cat, MDP (Machine Drive Power), fournit au conducteur une indication simple du compactage réalisé.
- La technologie de contrôle du compactage Cat en option permet au conducteur de déterminer à quel moment le compactage atteint les spécifications requises, pour une meilleure productivité et une densité de compactage uniforme. Une solution évolutive peut être configurée pour répondre aux besoins.

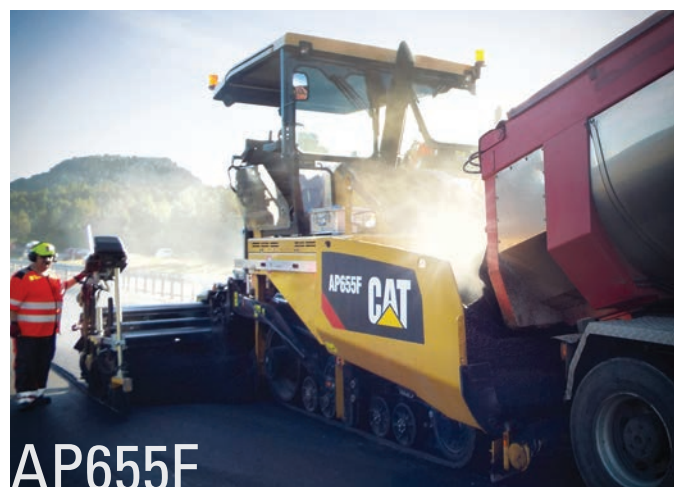


## CS12 GC

# FINISSEURS

AP300F, AP355F, AP500F, AP555F, AP600F, AP655F, AP1055F

- **Les finisseurs** offrent un retour sur investissement élevé et des frais d'exploitation réduits. Ils sont équipés de tables à chauffage rapide et de moteurs économes en carburant, et fournissent des résultats réguliers, pour des poses d'enrobé de grande largeur.
- Largeur de pose – de 0,7 mètre à 10 mètres avec sélection de table multiple.
- Poids en ordre de marche – de 8 à 21,8 tonnes, offrant le poids en ordre de marche le plus élevé de leur catégorie pour un effort de traction supérieur dans les applications de pose d'enrobé ou de granulats.
- Disponibles avec roues, train roulement à chaînes en acier et train de roulement Mobil-Trac™ exclusif de Cat®.
- Générateur exclusif intégré de 70 kW conçu pour durer longtemps et permet le chauffage rapide de la table pour une plus grande production journalière Temps de chauffe de moins de 15 minutes.



# SOLUTIONS DE COMPACTAGE D'ENROBÉ

**COMPACTEURS TANDEM VIBRANTS :** CB7, CB8, CB10, CB13, CB15, CB16

**COMPACTEURS TOUS USAGES :** CB1.7, CB1.8, CB2.5, CB2.7, CB2.9, CB34B, CB36B, CC2.6, CC34B

- **Les compacteurs tandem vibrants** offrent des densités de revêtement remarquables et de longs intervalles entre les remplissages du réservoir d'eau grâce à au système de pulvérisation d'eau leader de l'industrie et un point de remplissage unique, des pompes à eau jumelées, un système de triple filtration, un fonctionnement intermittent et une grande capacité. Les sièges en option offrent une visibilité excellente ainsi une amélioration de la sécurité du chantier. Technologie de poids excentrique prouvée à carters de balourds étanches brevetée par Caterpillar.
- Poids en ordre de marche – de 1,6 à 16 tonnes pour l'ensemble des applications de pose de revêtement

**COMPACTEURS PNEUMATIQUES :** CW16, CW34

- **Les compacteurs pneumatiques** offrent une excellente visibilité améliorant la sécurité sur les chantiers, un mode Économie de carburant, un compactage régulier et excellent sur une large variété de matériaux grâce à une capacité flexible de gonflage des pneus en marche. Le groupe motopropulseur assure une mise en marche graduelle et un arrêt en douceur empêchant les dommages au niveau du revêtement.
- Poids en ordre de marche – plage de poids flexible de 5,2 tonnes à 27 tonnes grâce à un système de lestage modulaire.
- Puissance brute – 75 kW (CW16), 96,5 kW (CW34).







PM620

# FRAISEUSES A FROID DE CHAUSSÉE

PM310, PM312, PM313, PM620, PM622, PM820, PM822, PM825

- Les nouvelles **fraiseuses à froid de chaussée** Cat sont simples d'utilisation et offrent la meilleure productivité de leur catégorie dans les applications de fraisage des routes en zone urbaine et aux autoroutes.
- Options de largeur du rotor : 1,0 m, 1,2 m, 1,3 m, 2,0 m, 2,2 m, 2,5 m.
- Groupe motopropulseur robuste porté par de puissants moteurs exclusifs Cat C9.3 ou C18 ACERT™, de 246 kW à 563 kW.
- Les poids en ordre de marche compris entre 20 et 38 tonnes offrent les meilleurs rapports poids-puissance de leur catégorie, pour une traction supérieure lors du fraisage.
- Le système de fraisage avancé doté d'un système automatique de commande de la charge et de la traction réduit le patinage pour fournir des performances optimales même lors des coupes en profondeur
- La commande de nivellement Cat Grade Control exclusive permet une opération simple et intuitive, et fournit des performances précises grâce à des fonctions telles que la coupe plongeante, coupe avec pénétration et sortie inclinées, et la coupe à ras

# RECYCLEUSES DE CHAUSSÉE / STABILISATRICE DE SOL

RM400, RM500B

- Les **recycleuses/stabilisatrices** avec de nombreuses options de rotor spécifiques à l'application offrent des performances supérieures et une grande fiabilité afin de respecter les spécifications de tâche les plus exigeantes dans les applications de recyclage d'enrobés à pleine profondeur et de stabilisation du sol.
- Opération fiable et efficace grâce à de puissants moteurs ACERT™ Cat® : 310 kW C9.3B sur le modèle RM400 et 403 kW C15 sur le modèle RM500B.
- Les RMs de Cat sont dotées d'un système d'entraînement du rotor fiable avec une transmission Powershift et un embrayage hydraulique, ainsi qu'une lubrification automatique du roulement du rotor.



RM400

# TOMBEREAUX ARTICULÉS

730, 730 EJ, 735, 740 EJ, 740 GC, 745

- Puissance utile – 276 kW à 376 kW
- Capacités de traction – 17,5 m<sup>3</sup> à 25 m<sup>3</sup>
- Nouvelle cabine de classe mondiale offrant un confort exceptionnel et un niveau sonore réduit de 72 dB(A).
- Système de palan assisté pour un relevage et un abaissement automatiques du corps.
- La commande automatique avancée de la traction permet d'éviter le dérapage des roues pour une traction maximale sur un sol en mauvais état, sans aucune intervention de l'utilisateur.
- Traction sûre et productive en descente grâce à la commande de ralentisseur automatique.
- Le levier combiné de palan/transmission comprend une sélection de vitesse, une commande du palan et un frein de stationnement dans un seul levier.
- Le système Cat® Detect avec assistance à la stabilité avertit l'utilisateur en cas de risque de basculement de la machine.
- Le système de mesure de la productivité Cat en option permet aux utilisateurs de visualiser les poids de charge en temps réel et de savoir précisément lorsque leur charge utile cible est atteinte.
- L'option d'éjection à la volée garantit des temps de cycle rapides et de faibles coûts d'épandage.



730



745

## 740 GC



# DÉCOUVREZ UNE PUISSANCE ABORDABLE.

## NOUS VOUS PRÉSENTONS LE NOUVEAU MODÈLE CAT® 426F2

Il est communément admis que les engins Cat sont hors de prix, ce qui fut sans doute vrai il y a longtemps, mais ce n'est plus le cas. Nous vous présentons le 426F2, notre chargeuse-pelleteuse de nouvelle génération conçue spécifiquement pour les petites entreprises. Elle possède tout ce que vous attendez d'un engin Cat, force, précision et fiabilité, avec un énorme avantage : son prix.

Le 426F2 - déployez votre réussite

[Cat.com/DeployezReussite](http://Cat.com/DeployezReussite)



**LET'S DO THE WORK.™**

© 2020 Caterpillar. Tous droits réservés. CAT, CATERPILLAR, LET'S DO THE WORK, leurs logos respectifs, « Caterpillar Yellow », le « Power Edge » et Cat « Modern Hex » ainsi que l'identité de l'entreprise et des produits utilisés ici, sont des marques commerciales de Caterpillar et ne peuvent pas être utilisées sans autorisation.

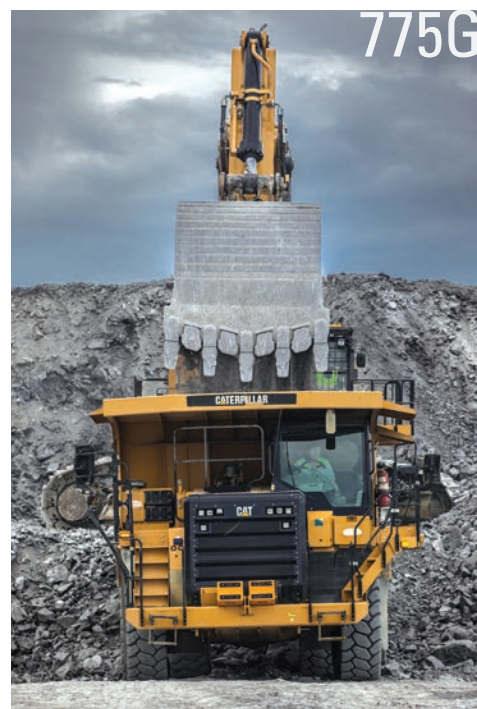
**CAT**®

# TOMBEREAUX DE CHANTIER

770G, 772G, 773E, 773G, 775G, 777E, 777G

## SÉRIE G

- Charges utiles nominales – 42,1 tonnes à 100 tonnes
- Puissance utile – 356 kW à 704 kW
- La série G est équipée du mode Économie standard, du mode Économie adaptatif, de l'arrêt automatique du moteur et du ralenti automatique en position neutre – des fonctions permettant d'optimiser les économies de carburant tout au long du cycle de transport.
- Les modèles 770G et 772G sont disponibles avec les options suivantes : système de gestion des informations vitales VIMS™ 3G de Caterpillar, système de gestion des informations vitales de production du camion, des données de production du camion, système de gestion des pneus TMPH (tonne-mille par heure) afin d'utiliser les pneus conformément à leurs spécifications de conception, et système Product Link™ (standard ou cellulaire).
- Le système de commande de la transmission de la série G, appelé Advanced Productivity Electronic Control Strategy (APECS), améliore la qualité du changement de vitesse, permet une accélération plus rapide, améliore la vitesse de nivellement et accélère les temps de cycle.
- Parfaits pour les applications de construction, dans les carrières et dans les exploitations minières impliquant de longues distances, les tombereaux de chantier transportent des charges utiles élevées, générant un faible coût par tonne.





## 773E

- Charge utile – 61 tonnes
- Puissance utile – 537 kW
- Propulsé par le moteur 3412E de Cat® doté du mode Économie standard, adapté aux pentes faibles à moyennes permettant une économie de carburant optimale.
- La cabine ergonomique de classe mondiale et sa technologie perfectionnée bénéficient du système de gestion des informations vitales Vital Information Management System™ et de la centrale de surveillance de la charge utile du camion afin de gérer à distance les données de rendement de la machine (durée de fonctionnement de la machine, consommation de carburant et charge utile) avec le système Product Link™ (cellulaire ou satellite). Ceci aide le client à réduire ses coûts par tonne.
- La transmission planétaire PowerShift avec convertisseur de couple à verrouillage permet des changements de vitesse plus rapides et plus souples pour le nivellement.
- Les caractéristiques de sécurité de la machine comprennent une visibilité améliorée, une ceinture de sécurité à 4 points pour l'utilisateur et des freins conformes à la norme ISO 3450:2011

## 777E

- Charge utile – 98,2 tonnes
- Puissance brute – moteur C32 ACERT™ 711 kW – EPA Tier 2
- La machine de la série E est propulsée par le moteur C32 ACERT™ perfectionné, doté du mode Économie standard, de l'arrêt automatique du moteur et de l'arrêt retardé du moteur – des fonctions permettant d'optimiser les économies de carburant tout au long du cycle de transport et d'améliorer la fiabilité.
- Le poids à vide plus léger de la machine présentant la meilleure charge utile de sa catégorie permet au client de transporter une charge utile plus importante, optimisant ainsi la productivité
- La cabine ergonomique de classe mondiale et sa technologie perfectionnée bénéficient du système de gestion des informations vitales Vital Information Management System™ et de la centrale de surveillance de la charge utile du camion afin de gérer à distance les données de rendement de la machine (durée de fonctionnement de la machine, consommation de carburant et charge utile) avec le système Product Link™ (cellulaire ou satellite). Ceci aide le client à réduire ses coûts par tonne.
- La transmission ECPC dotée d'un système électronique perfectionné permet des changements de vitesse plus rapides et plus souples pour le nivellement.
- Les caractéristiques de sécurité de la machine comprennent une visibilité améliorée avec des projecteurs supplémentaires, une ceinture de sécurité à 4 points pour l'utilisateur et des freins conformes à la norme ISO 3450:2011
- Tombereau minier fiable conçu pour les applications les plus contraignantes, suffisamment robuste pour les applications de construction et dans les carrières. Un coût d'exploitation inférieur et sa longévité contribuent à une durée de vie économique et fiable.



# ACCESSOIRES

Les accessoires pour les machines Cat conviennent parfaitement aux applications de construction, de terrassement, de démolition ainsi que de nombreuses autres.

L'utilisation de nos outils de travail de haute qualité, combiné aux machines Cat, vous fournit l'outil idéal quelle que soit votre application avec une efficacité optimale sur les machines Cat. Quel que soit l'outil que vous choisissiez

parmi notre vaste gamme d'accessoires, vous bénéficiez d'une productivité ininterrompue.

Un interlocuteur unique qui répond à tous vos besoins machines et accessoires, le support de nos pièces détachées, un service sans égale et le plus grand réseau de concessionnaires. C'est une combinaison imbattable. De plus, même nos outils de travail vous offrent une très haute valeur de revente.



**Lames** Chargeuses compactes à chaînes, chargeuses multi-terrain, bulldozers, niveleuses



**Outils de travail pour la manutention de blocs :** Chargeuses sur pneus



**Plaque de compacteur :** Chargeuses-pelleteuses, pelles hydrauliques et pelles hydrauliques sur pneus



**Grappins de démolition et de tri :** Pelles hydrauliques, pelles hydrauliques sur pneus et chargeuses de matériaux



**Godets de pelles :** Pelles hydrauliques, pelles hydrauliques sur pneus, minipelles hydrauliques et chargeuses de matériaux



**Marteaux :** Chargeuses compacts rigides, pelles hydrauliques, minipelles hydrauliques, pelles hydrauliques sur pneus et chargeuses-pelleteuses



**Attache Hex CW** Pelles hydrauliques, pelles hydrauliques sur pneus et chargeuses de matériaux



**Cisailles universelles :** Pelles hydrauliques et pelles hydrauliques sur pneus



**Grappins à griffes :** Pelles hydrauliques, pelles hydrauliques sur pneus et chargeuses de matériaux



**Défonceuses :** Pelles hydrauliques



**Cisailles à ferraille :** Chargeuses compactes à chaînes, chargeuses multi-terrain, pelles hydrauliques, chargeuses compacts rigides, pelles hydrauliques sur pneus et chargeuses de matériaux



**Godets de pelle :** Chargeuses sur pneus



**Godets :** Chargeuses compactes rigides, chargeuses compactes à chaînes, chargeuses sur pneus de petite taille, minipelles hydrauliques, chargeuses-pelleteuses et chargeurs à bras télescopique



**Fourches à palettes :** Chargeuses compactes rigides, chargeuses compactes à chaînes, chargeuses sur pneus de petite taille, minipelles hydrauliques, chargeuses-pelleteuses et chargeuses à bras télescopique



**Attaches :** Chargeuses compactes rigides, chargeuses compactes à chaînes, chargeuses sur pneus de petite taille, minipelles hydrauliques, chargeuses-pelleteuses et chargeurs à bras télescopique



**Brosses et accessoires :** Chargeuses compactes rigides, chargeuses compactes à chaînes, chargeuses sur pneus de petite taille et chargeuses-pelleteuses



**Fraiseuses de chaussée** Chargeuses compactes rigides, chargeuses compactes à chaînes et chargeuses-pelleteuses



**Débroussaillieuses-déshiqueteuses :** Chargeuses compactes rigides, chargeuses compactes à chaînes et minipelles hydrauliques



**Vis d'alimentation :** Chargeuses compactes rigides, chargeuses compactes à chaînes minipelles hydrauliques et chargeuses-pelleteuses

PELLES  
HYDRAULIQUES  
13-52  
TONNES



# PAS DE FIORITURES, PAS D'HISTOIRES, JUSTE DE LA DÉMOLITION !



## MARTEAUX HYDRAULIQUES SÉRIE GC CAT®



CONCEPTION  
AU GAZ



DISPOSITIF  
DE RÉGLAGE  
DE LA COURSE



DOUILLES  
INFÉRIEURES



LOCALISATEUR



DISPONIBLE  
À LA LOCATION

La série GC est une gamme révolutionnaire de marteaux abordables et durables. Vous pouvez désormais accomplir vos tâches quotidiennes sans ruiner votre budget ! Combinant une conception simple avec toutes les fonctionnalités essentielles dont vous avez besoin, ils offrent les meilleures performances, la plus grande facilité d'utilisation et la meilleure facilité d'entretien de leur catégorie. Si vous êtes prêt à démolir sans vous ruiner, ces marteaux faciles à utiliser et à entretenir sont faits pour vous.

Contactez-nous et faites une excellente affaire ! [cat.com](http://cat.com)

AEXQ2623-00

©2019 Caterpillar Inc. Tous droits réservés.



AJOUTÉ DE LA VALEUR AUX  
ENTREPRISES.

Avec nos contrats de maintenance, nous offrons aux clients le meilleur service et la meilleure assistance possible.

# CAT®

# IMMOBILISATION, DISPONIBILITÉ



## LE CONTRAT DE CONFIANCE AVEC CAT® CUSTOMER VALUE AGREEMENT (CVA)

Savez-vous que nos pièces d'origine Cat® peuvent prolonger la durée de vie de vos composants jusqu'à 50 %? Bénéficiez d'une maintenance en toute sérénité avec des pièces livrées directement chez vous pour une disponibilité et une productivité accrues de la machine.

Obtenez votre CVA maintenant et bénéficiez de l'assistance d'un revendeur expert, d'une tranquillité d'esprit sur l'état et la maintenance de votre équipement.

Contactez-nous pour plus d'information