



Cat® 907M

PALA GOMMATA COMPATTA

CARATTERISTICHE:

La pala gommata compatta Cat® 907M offre alte prestazioni e una straordinaria versatilità. La spaziosa cabina con joystick di comando riduce l'affaticamento dell'operatore nell'arco di una giornata lavorativa e ne aumenta la produttività. Il design della pala offre robustezza e lunga durata con un maggiore controllo.

- **Alte prestazioni** - Grazie all'elevata capacità di carico di ribaltamento alla massima sterzata e alle alte forze di strappo, la Serie M è una soluzione potente per qualsiasi applicazione del cliente.
- **Facilità d'uso** - L'impianto elettroidraulico all'avanguardia assicura un controllo di precisione con il minimo sforzo e cicli brevi. Un joystick con tutte le funzioni consente di mantenere alta l'attenzione sul lavoro. Con la semplice pressione di un pulsante, è possibile regolare la risposta della macchina e adattarla con precisione ai requisiti dell'applicazione specifica.
- **Leverismo di carico con barra a Z ottimizzato** - Il leverismo di carico con barra a Z ottimizzato Cat coniuga l'efficienza di scavo di una tradizionale barra a Z alle funzionalità di un porta-attrezzi per prestazioni e versatilità superiori. Il sollevamento in parallelo e le elevate forze di inclinazione nell'intera gamma di esercizio consentono di gestire i carichi in modo pratico e sicuro con un controllo di precisione.
- **Trasmissione** - Gli assali per impieghi gravosi e il bloccaggio del differenziale al 100% sono forniti di serie sia sulle macchine con velocità standard di 20 km/h (12 mph) sia sulle macchine con opzione alta velocità di 35 km/h (22 mph). Su richiesta è disponibile anche il controllo dell'assetto, per un maggiore comfort e una maggiore ritenuta di materiale nei trasferimenti su lunghe distanze.
- **Versatilità** - Che si utilizzi un attacco orizzontale (HPL-ISO o HPL-A) o un attacco in stile minipala gommata SSL, abbinato a un'idraulica a flusso standard o a flusso elevato a richiesta, sulle pale gommate compatte Cat è possibile montare un'ampia gamma di attrezzature, incluse quelle idromeccaniche.
- **Facilità di manutenzione** - Il design della Serie M rende gli interventi di manutenzione semplici e rapidi. Il cofano motore inclinabile e gli sportelli di servizio laterali consentono di accedere agevolmente da terra ai componenti principali. Le porte di prelievo dell'olio S-O-SSM e i punti di prova della pressione agevolano la manutenzione preventiva.
- **Cabina** - La cabina ad alta visibilità aumenta il comfort con un sedile Deluxe, impostazioni e comandi intuitivi. Un quadro di comando a sfioramento disponibile su richiesta contiene nuove funzioni e regolazioni elettroniche, con modulazione dell'attrezzo e aggressività dell'impianto Hystat, controllo dell'assetto, ritorno allo scavo, disinnesto automatico del sollevamento, controllo del regime motore e controllo della spinta a terra. Sistema di sicurezza della macchina integrato disponibile su richiesta contro i tentativi di furto.

Caratteristiche tecniche

Motore

Modello motore	Cat® C3.3B DIT*	
Potenza lorda massima		
ISO 14396	54,6 kW	(73,2 hp)
ISO 14396 (unità metriche)	74,2 hp	
Potenza netta nominale a 2.400 giri/min		
SAE J1349	53,6 kW	(71,9 hp)
ISO 9249	53,6 kW	(72,9 hp)

*Il motore Cat C3.3B DIT è conforme agli standard sulle emissioni EU Stage V/U.S. EPA Tier 4 Final.

Peso

Peso operativo	5.750 kg	12.677 lb
----------------	----------	-----------

Nota: macchina con serbatoio del combustibile pieno, cabina con struttura ROPS/FOPS, peso operatore di 80 kg (176 lb), attacco SSL (Skid Steer Loader, Minipala Gommata SSL) e benna per uso generale (GP, General Purpose).

Benne

Capacità benna		
Attacco ISO	0,75 - 1,5 m ³	
Attacco in stile SSL	1,0 - 2,0 yd ³	

Velocità di marcia

Velocità 1	10 km/h	6,2 mph
Velocità 2	20 km/h	12,4 mph
Alta velocità	35 km/h	21,7 mph

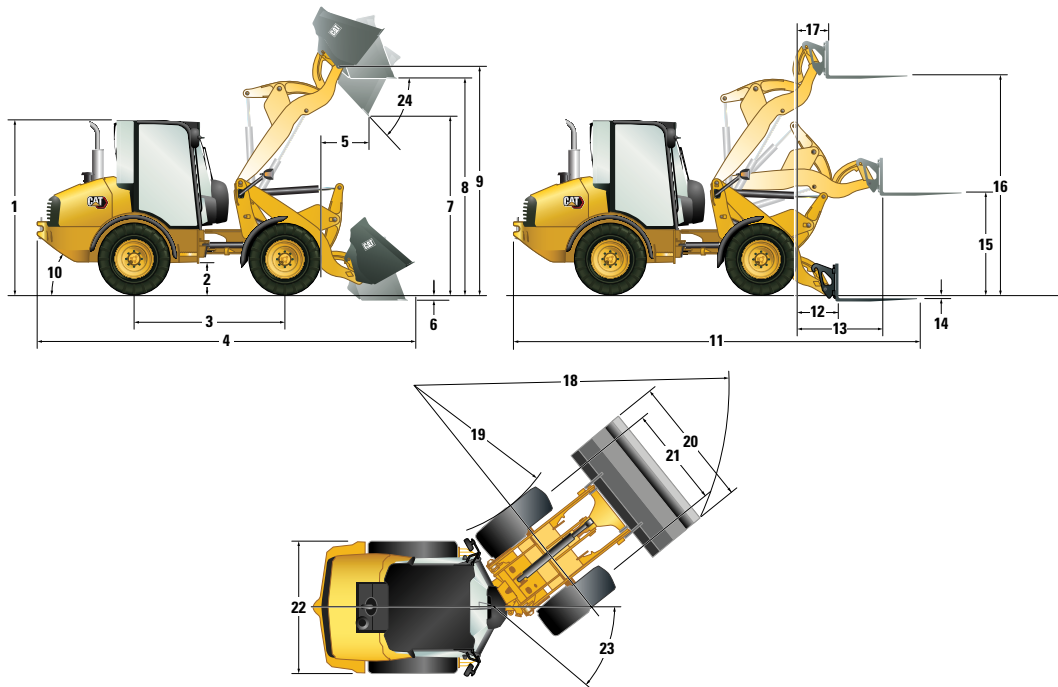
Impianto idraulico

Scarico principale – Flusso terzo distributore ausiliario		
Standard	235 bar	3.400 psi
Flusso elevato	76 L/min	20 gal/min
	120 L/min	31 gal/min
Tempo di ciclo idraulico		
Sollevamento	5,2 secondi	
Abbassamento	3,2 secondi	
Scarico	1,3 secondi	
Angolo di richiamo	2,1 secondi	

Capacità di rifornimento

Sistema di raffreddamento	17 L	4,5 gal
Serbatoio del combustibile	78 L	20,6 gal
Impianto idraulico	70 L	18,5 gal
Olio motore	11,2 L	3,0 gal

Pala gommata compatta 907M



Dimensioni

(Tutte le dimensioni sono approssimative. Le dimensioni mostrate si basano sulla macchina provvista di benna per uso generale e pneumatici 405/70 SPT9 standard.)

	Con attacco ISO		Con attacco SSL	
1 Altezza cabina	2.585 mm	8 ft 6"	2.585 mm	8 ft 6"
2 Distanza libera da terra	300 mm	11,8"	300 mm	11,8"
3 Passo	2.170 mm	7 ft 1"	2.170 mm	7 ft 1"
4 Lunghezza complessiva con benna	5.469 mm	17 ft 11"	5.585 mm	18 ft 4"
5 Sbraccio alla massima altezza di scarico	725 mm	2 ft 4"	810 mm	2 ft 8"
6 Profondità di scavo	95 mm	3,7"	90 mm	3,5"
7 Altezza di scarico massima	2.478 mm	8 ft 1"	2.395 mm	7 ft 10"
8 Carico in altezza	3.027 mm	9 ft 11"	3.035 mm	9 ft 11"
9 Perno d'incernieramento alla massima altezza	3.227 mm	10 ft 7"	3.230 mm	10 ft 7"
10 Angolo di partenza (in gradi)	33°		33°	
11 Lunghezza complessiva con forche	5.915 mm	19 ft 4"	5.945 mm	19 ft 6"
12 Sbraccio a terra	720 mm	2 ft 4"	750 mm	2 ft 6"
13 Sbraccio massimo	1.215 mm	3 ft 11"	1.265 mm	4 ft 2"
14 Profondità forca interrata (al suolo)	25 mm	1,0"	(45 mm)	(1,8")
15 Altezza forca con sbraccio massimo	1.425 mm	4 ft 8"	1.490 mm	4 ft 11"
16 Altezza massima delle forche	3.090 mm	10 ft 1"	3.160 mm	10 ft 4"
17 Sbraccio forca alla massima altezza	445 mm	1 ft 5"	505 mm	1 ft 8"
18 Raggio di sterzata alla benna	4.489 mm	14 ft 8"	4.515 mm	14 ft 10"
19 Raggio di sterzata all'interno dello pneumatico	2.240 mm	7 ft 4"	2.240 mm	7 ft 4"
20 Larghezza alla benna	2.045 mm	6 ft 8"	2.035 mm	6 ft 8"
21 Misuratore pneumatici	1.420 mm	4 ft 8"	1.420 mm	4 ft 8"
22 Larghezza della macchina	1.840 mm	6'	1.840 mm	6'
23 Angolo di articolazione (in gradi)	39°		39°	
24 Angolo di scarico alla massima altezza (in gradi)	45°		45°	

Pala gommata compatta 907M

Specifiche operative

Macchina con serbatoio del combustibile pieno, cabina con struttura ROPS/FOPS, peso operatore di 80 kg (176 lb), attacco SSL o ISO e benna per uso generale (GP).

Tipo di attacco	ISO		SSL	
	405/70 R18		405/70 R18	
Dimensione pneumatici	405/70 R18		405/70 R18	
Peso operativo	5.859 kg	12.913 lb	5.750 kg	12.677 lb
Capacità nominale della benna	1,0 m ³	1,3 yd ³	1,0 m ³	1,3 yd ³
Forza di strappo, benna	52 kN	11.689 lb	42 kN	9.442 lb
Carico operativo nominale alla massima sterzata, benna	1.880 kg	4.145 lb	1.750 kg	3.858 lb
Carico di ribaltamento con macchina dritta, benna	4.615 kg	10.174 lb	4.295 kg	9.469 lb
Carico massimo di ribaltamento alla massima sterzata, benna	3.760 kg	8.289 lb	3.500 kg	7.716 lb
Angolo di richiamo, posizione di trasporto	52°		52°	
Carico operativo nominale alla massima sterzata, forche (EN 474-3:2006, terreno solido e pianeggiante, stabilità 1,25 e baricentro 500 mm [20"])	2.292 kg	5.051 lb	2.120 kg	4.674 lb

Caratteristiche della cabina

Caratteristiche della cabina standard	Cabina Comfort	Cabina Deluxe	Tettuccio parasole
Portabicchiere	•	•	•
Due sportelli di accesso	•	•	
Piantone dello sterzo fisso			•
Piantone dello sterzo regolabile	•	•	
Sedile con sospensioni in vinile			•
Sedile con sospensioni in tessuto, bracciolo	•		
Sedile a sospensione pneumatica e regolazione elettrica, in tessuto, con poggiatesta e bracciolo, supporto lombare e schienale riscaldato		•	
Finestrino sinistro - Scorrevole	•	•	
Finestrino destro - Scorrevole		•	
Lunotto termico	•	•	
Appendiabiti	•	•	•
Luce in cabina	•	•	
Parasole	•	•	•
Kit predisposizione radio (cablaggio, altoparlante, antenna e griglie)		•	
Specchietti esterni ripiegabili	•	•	•
Vano portaoggetti con chiusura a chiave	•	•	•
Specchietto interno regolabile	•	•	•
Riscaldatore	•	•	
Caratteristiche della cabina su richiesta			
Climatizzatore	•	•	
Radio/CD/MP3/WMA/AUX Cat	•	•	
Tendina posteriore	•	•	
Sistema di sicurezza della macchina (MSS)	•	•	
Kit predisposizione radio (cablaggio, altoparlante, antenna e griglie)	•		

Densità massime del materiale

In base allo standard ISO 7546:1983 e carichi operativi nominali alla massima sterzata.

Tipo di benna	Uso generale		Multiuso		Per materiali leggeri	
Capacità nominale	1,0 m ³	1,3 yd ³	0,75 m ³	1,0 yd ³	1,2 m ³	1,6 yd ³
Altezza di scarico	2.395 mm	94"	2.470 mm	97"	2.285 mm	90"
Densità massima del materiale	1.584 kg/m ³	2.670 lb/yd ³	2.149 kg/m ³	3.622 lb/yd ³	1.218 kg/m ³	2.053 lb/yd ³
Larghezza della benna	2.035 mm	80"	1.880 mm	74"	2.080 mm	82"

Pala gommata compatta 907M

ATTREZZATURA STANDARD

TRASMISSIONE/IDRAULICA

- Bloccaggio dei differenziali al 100% su entrambi gli assali, selezionabile durante la marcia
- Oscillazione telaio a 18°, articolazione a 78°
- Trasmissione, 20 km/h (12,4 mph) con assali per impieghi gravosi
- Trasmissione con comando a impulsi
- Trasmissione idrostatica
- Attacco rapido per attrezzatura
- Circuito idraulico proporzionale ausiliario
- Funzione flottaggio braccio della pala
- Connettore rapido idraulico a pressione
- Pala con barra a Z a sollevamento parallelo
- Ventola di raffreddamento a richiesta

MOTORE

- Motore Cat C3.3B DIT conforme allo standard EU Stage V/U.S. EPA Tier 4 Final
- Filtro dell'aria a due stadi con indicatore visivo
- Liquido di raffreddamento a lunga durata Cat
- Vani motore dotati di chiusura a chiave
- Filtro del combustibile/separatore dell'acqua a disinserimento rapido e agevole
- Valvola di scarico dell'olio motore (scarico eco senza fuoriuscite)
- Sfiatatoio a circuito chiuso
- Modalità Eco

IMPIANTO ELETTRICO

- Pannello fusibili montato in cabina
- Interruttore stacca batteria
- Batteria per impieghi gravosi, 12 V
- Dispositivo di avviamento motore a freddo assistito
- Alternatore da 90 A
- Connettore punto di manutenzione per diagnostica elettronica (Electronic Technician™)
- Allarme retromarcia

INFORMAZIONI GENERALI

- Primer vernice E-coat
- Punti di prova della pressione
- Attacco e perno di recupero
- Porte per prelievo dell'olio programmato S-O-S

CABINA

- Portabicchiere
- Parasole
- Tettuccio/cabina con struttura ROPS e FOPS certificata
- Poggiapolso regolabile
- Cintura di sicurezza retrattile

- Prese elettriche ausiliarie
- Appendiabiti
- Quadro strumenti con display digitale di bordo
- Insonorizzazione
- Joystick multifunzione con controllo della direzione
- Due specchietti esterni ripiegabili
- Indicatori di avviso per gli impianti principali
- Pavimento cabina facile da pulire
- Vano portaoggetti con chiusura a chiave
- Specchietto interno regolabile
- Cabina operatore su supporti ammortizzanti
- Contatore di servizio digitale
- Indicatori: temperatura combustibile/olio idraulico, temperatura liquido di raffreddamento, tachimetro
- Avvertenze: principale, freno di stazionamento, pressione olio idraulico, pressione olio motore, temperatura liquido di raffreddamento, impianto elettrico, bypass del filtro dell'olio idraulico
- Pedali sospesi per acceleratore/freno
- Sedile con sospensioni

ATTREZZATURA A RICHIESTA

TRASMISSIONE

- Controllo della velocità regolabile (controllo dello scorrimento)
- Controllo spinta a terra
- Blocco dell'acceleratore elettronico
- Impostazioni regolabili per la risposta dell'impianto Hystat
- Sistema antibeccheggio
- Regolatore di velocità, 35 km/h (21,7 mph) con sterzo secondario

PALA

- Impianto idraulico ausiliario a flusso elevato con collettore ad attacco rapido per rilascio della pressione
- Valvole di ritengo del carico
- Posizionatore attrezzatura con ritorno allo scavo
- Modulazione attrezzo regolabile

MOTORE

- Riscaldatore blocco motore 120 V
- Prefiltro per filtro dell'aria motore

IMPIANTO ELETTRICO

- Sistema di sicurezza della macchina (MSS)
- Faro rotante magnetico
- Cablaggio attrezzatura
- Luci di lavoro, due anteriori e due posteriori

INFORMAZIONI GENERALI

- Colore a scelta del cliente
- Protezioni per le luci posteriori
- Opzioni pneumatici, incluse versioni per impieghi gravosi

LIQUIDI

- Liquido di raffreddamento a lunga durata Cat (-50 °C/-58 °F)

CABINA

- Climatizzatore
- Radio/CD/MP3/WMA/AUX Cat
- La cabina Comfort include: sedile con sospensioni in tessuto, lunotto posteriore termico, finestrino sinistro scorrevole, appendiabiti, parasole, predisposizione radio e vano portaoggetti con chiusura a chiave

- La cabina Deluxe include: opzioni della cabina Comfort, sedile a sospensione pneumatica riscaldato in tessuto con supporto lombare e finestrino destro scorrevole
- Kit predisposizione radio con altoparlanti (cabina chiusa)
- Due porte (cabina chiusa)
- Lunotto termico (cabina chiusa)
- Luce in cabina (cabina chiusa)
- Cabina pressurizzata (cabina chiusa)
- Riscaldatore con bocchette sul parabrezza, sui cristalli laterali e nella zona gambe (cabina chiusa)
- Tergi/lavavetro anteriore e posteriore (cabina chiusa)
- Tendina posteriore

ATTREZZATURE

- Per tutte le attrezzature e le opzioni standard/a flusso elevato, consultare il dealer Cat

Per informazioni complete sui prodotti Cat, i servizi dei dealer e le soluzioni per il settore, visitare il sito Web all'indirizzo www.cat.com.

© 2021 Caterpillar
Tutti i diritti riservati

Materiali e caratteristiche tecniche sono soggetti a variazione senza obbligo di preavviso. Le macchine illustrate nelle foto possono comprendere attrezzature aggiuntive. Consultare il dealer Cat per informazioni sulle opzioni disponibili.

CAT, CATERPILLAR, LET'S DO THE WORK, i rispettivi loghi, "Caterpillar Corporate Yellow", i marchi "Power Edge" e Cat "Modern Hex" nonché le identità dei prodotti qui usati sono marchi di fabbrica di Caterpillar e non possono essere usati senza permesso.

ALHQ7414-01 (06-2021)
Sostituisce ALHQ7414
(ANZP, EU, N Am)

