



Tracteur à chaînes

# D4

## Caractéristiques techniques

Les configurations et les fonctionnalités peuvent varier en fonction de la région. Veuillez contacter votre concessionnaire Cat® pour connaître les disponibilités dans votre région.

### Table des matières

<b>Spécifications</b> .....	<b>2</b>
Moteur .....	2
Transmission : vitesse de translation .....	2
Contenances pour l'entretien .....	2
Effort de traction à la barre d'attelage .....	2
D4 .....	3
Lames .....	3
D4 LGP .....	4
Lames .....	4
Patins de chaîne .....	5
Tracteur pour exploitation forestière/usage intensif .....	5
Ripper .....	6
Treuil .....	6
Normes .....	7
Développement durable : niveaux sonores et de vibration .....	7
Circuit de climatisation .....	7
Fonctions technologiques .....	8
<b>Équipement standard et options</b> .....	<b>9</b>
<b>Déclaration environnementale D4</b> .....	<b>12</b>

# Spécifications du tracteur à chaînes D4

## Moteur

Modèle de moteur	Moteur C4.4 à double turbocompresseur Cat®	
Numéro de version	16A	
Émissions	Normes américaine EPA Tier 4 Final/européenne Stage V/japonaise 2014/coréenne Tier 5 Final	
Puissance nette (2 100 tr/min)		
SAE J1349	97 kW	130 hp
ISO 9249	97 kW	130 hp
ISO 9249 (DIN)	132 mhp	
Puissance moteur : Maximale (2 200 tr/min)		
SAE J1995	119 kW	160 hp
ISO 14396	117 kW	157 hp
ISO 14396 (DIN)	159 mhp	
Alésage	105 mm	4,13 in
Course	127 mm	4,99 in
Cylindrée	4,4 L	268,5 in <sup>3</sup>

- Puissance nette disponible au volant lorsque le moteur est équipé d'un ventilateur, d'un filtre à air, d'un dispositif de post-traitement et d'un alternateur avec un régime moteur à 2 100 tr/min.
- La puissance annoncée est testée selon les normes spécifiques en vigueur au moment de la fabrication.
- Aucun détarage n'est requis jusqu'à 3 000 m (9 840 ft) d'altitude ; au-delà de 3 000 m (9 840 ft), le détarage est automatique.
- Les moteurs diesel Cat doivent utiliser du carburant diesel à très faible teneur en soufre (15 ppm de soufre ou moins) ou du carburant diesel à très faible teneur en soufre mélangé aux carburants à plus faible intensité de carbone suivants, jusqu'à :
  - ✓ biodiesel 20 % EMAG (ester méthylique d'acide gras)\*
  - ✓ 100 % diesel renouvelable, huile végétale hydrotraitée et carburants GTL (gaz à liquide)

Se référer aux directives pour garantir la performance de l'application. Pour toute précision, veuillez contacter votre concessionnaire Cat ou vous référer à la publication « Caterpillar Machine Fluids Recommendations » (Liquides recommandés dans les machines Caterpillar) (SEBU6250).

\* Les moteurs non équipés de dispositifs de post-traitement peuvent utiliser des mélanges supérieurs, jusqu'à 100 % de biodiesel.

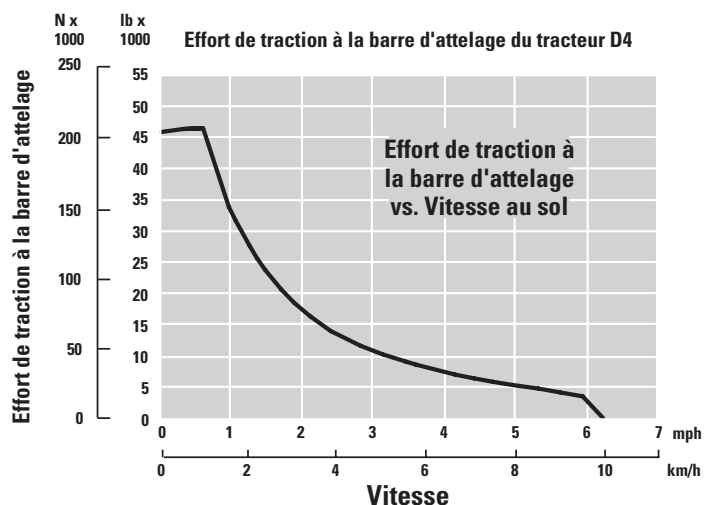
## Transmission : vitesse de translation

Type de transmission	Hydrostatique	
Marche avant	0 à 10 km/h	0 à 6,2 mph
Marche arrière	0 à 10 km/h	0 à 6,2 mph

## Contenances pour l'entretien

Réservoir de carburant	260 L	69 US gal
Réservoir de DEF	19 L	5 US gal
Circuit de refroidissement	24 L	6,3 US gal
Carter moteur	11 L	2,9 US gal
Réducteurs (chacun)	18,5 L	4,9 US gal
Réservoir hydraulique	64 L	16,9 US gal

## Effort de traction à la barre d'attelage



# Spécifications du tracteur à chaînes D4

## D4

Poids en ordre de marche*	13 272 kg	29 259 lb
Poids en ordre d'expédition**	13 006 kg	28 673 lb
Pression au sol (ISO 16754)	40,5 kPa	5,9 psi
Train de roulement (standard)	40 sections/ 8 galets inférieurs	
<b>1</b> Calibre des chaînes	1 770 mm	70 in
<b>2</b> Largeur du patin (standard)	560 mm	22 in
<b>3</b> Largeur du tracteur	2 330 mm	92 in
<b>4</b> Longueur de chaîne au sol	2 653 mm	1 104 in
Surface de contact au sol (ISO 16754)	3,27 m <sup>2</sup>	5 070 in <sup>2</sup>
Hauteur de l'arête (service modéré/intensif)	48/57 mm	1,9/2,2 in
Garde au sol	350 mm	14,0 in
<b>5</b> Hauteur de la machine***	2 965 mm	117 in
<b>6</b> Longueur du tracteur de base****	4 731 mm	181 in

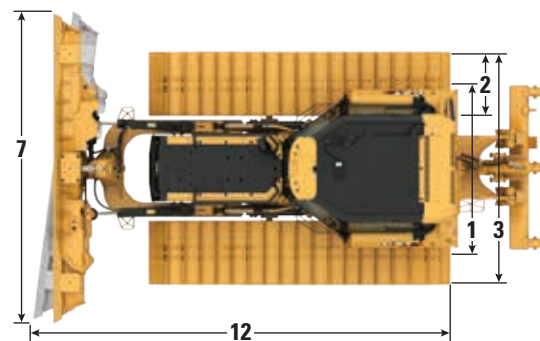
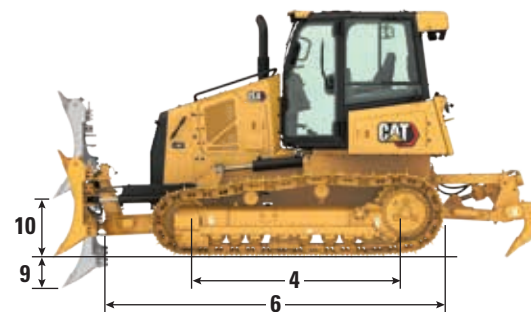
Les dimensions ci-dessus avec un train de roulement Cat Abrasion™, des patins pour service intensif de largeur maximale pour la configuration et une lame VPAT sont calculées selon la norme ISO 16754 sauf indication contraire.

\* Poids en ordre de marche : comprend le cadre EROPS, le climatiseur, les projecteurs, la lame VPAT, la transmission, la barre d'attelage, le capotage moteur, le circuit hydraulique à 3 distributeurs, 100 % de carburant, le siège à suspension pneumatique de la série « Comfort » Cat et l'opérateur.

\*\* Poids en ordre d'expédition : comprend le cadre EROPS, le climatiseur, les projecteurs, la lame VPAT, la transmission, la barre d'attelage, le capotage moteur, le circuit hydraulique à 3 distributeurs, 10 % de carburant et le siège à suspension pneumatique de la série « Comfort » Cat.

\*\*\*Hauteur de la machine depuis l'extrémité de l'arête au sommet de la cabine ROPS.

\*\*\*\*Longueur du tracteur de base depuis la lame à la barre d'attelage.



Modèle LGP avec lame VPAT pliable

## Lames

Configuration	VPAT		VPAT pliable	
Capacité (ISO 9246)	3,26 m <sup>3</sup>	4,26 yd <sup>3</sup>	3,26 m <sup>3</sup>	4,26 yd <sup>3</sup>
<b>7</b> Largeur avec embouts	3 196 mm	10,5 ft	3 196 mm	10,5 ft
Largeur sans embouts	3 097 mm	10,2 ft	3 097 mm	10,2 ft
Largeur avec embouts (lame inclinée à 24°)	2 920 mm	115 in	2 920 mm	115 in
Largeur sans embouts (lame inclinée à 24°)	2 829 mm	111,4 in	2 829 mm	111,4 in
Largeur de la machine (lame pliable inclinée à 24° uniquement pour le transport)	—		2 371 mm	93,3 in
Angle maximal de la lame	24°		24°	
<b>8</b> Hauteur	1 291 mm	50,8 in	1 291 mm	50,8 in
<b>9</b> Profondeur d'excavation	470 mm	18,5 in	470 mm	18,5 in
<b>10</b> Hauteur de levage	953 mm	37,5 in	953 mm	37,5 in
<b>11</b> Cavage maximal au coin de la lame	226 mm	8,9 in	226 mm	8,9 in
Angle de cavage maximal	8°		8°	
Ajustement de l'inclinaison	60° (lame de coupe/sol, nominal) ; -2°/+4°			
<b>12</b> Longueur de la machine (lame droite)	5 142 mm	202,4 in	5 142 mm	202,4 in
Longueur de la machine (lame inclinée à 24°)	5 738 mm	226,3 in	5 738 mm	226,3 in
Poids de la lame	1 005 kg	2 215 lb	1 195 kg	2 634,5 lb

# Spécifications du tracteur à chaînes D4

## D4 LGP

Poids en ordre de marche*	14 008 kg	30 882 lb
Poids en ordre d'expédition**	13 742 kg	30 296 lb
Pression au sol (ISO 16754)	31 kPa	4,5 psi
Train de roulement (standard)	40 sections/ 8 galets inférieurs	
<b>1</b> Calibre des chaînes	2 000 mm	79 in
<b>2</b> Largeur du patin (standard)	760 mm	30 in
<b>3</b> Largeur du tracteur	2 760 mm	109 in
<b>4</b> Longueur de chaîne au sol	2 653 mm	104 in
Surface de contact au sol (ISO 16754)	4,46 m <sup>2</sup>	6 912 in <sup>2</sup>
Hauteur de l'arête (service modéré/intensif)	48/57 mm	1,9/2,2 in
Garde au sol	350 mm	14,0 in
<b>5</b> Hauteur de la machine***	2 965 mm	117 in
<b>6</b> Longueur du tracteur de base****	4 731 mm	181 in

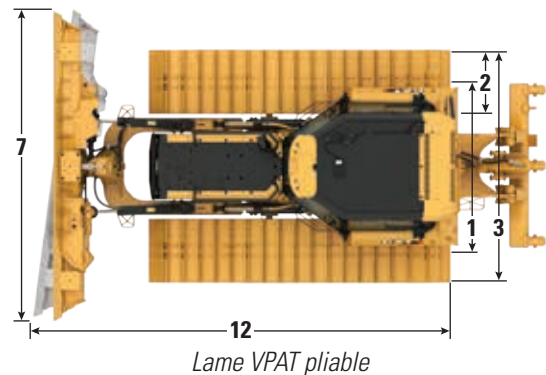
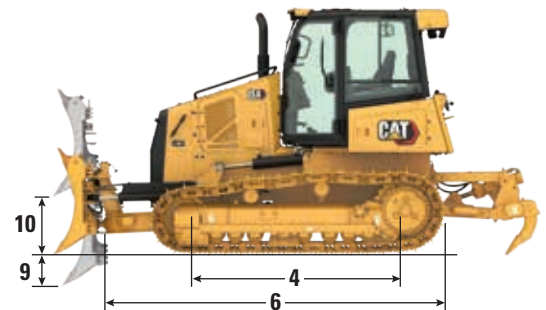
Les dimensions ci-dessus avec un train de roulement Cat Abrasion, des patins pour service intensif de largeur maximale pour la configuration et une lame VPAT sont calculées selon la norme ISO 16754, sauf indication contraire.

\*Poids en ordre de marche : comprend le cadre EROPS, le climatiseur, les projecteurs, la lame VPAT, la transmission, la barre d'attelage, le capotage moteur, le circuit hydraulique à 3 distributeurs, 100 % de carburant, le siège à suspension pneumatique de la série « Comfort » Cat et l'opérateur.

\*\*Poids en ordre d'expédition : comprend le cadre EROPS, le climatiseur, les projecteurs, la lame VPAT, la transmission, la barre d'attelage, le capotage moteur, le circuit hydraulique à 3 distributeurs, 10 % de carburant et le siège à suspension pneumatique de la série « Comfort » Cat.

\*\*\*Hauteur de la machine depuis l'extrémité de l'arête au sommet de la cabine ROPS.

\*\*\*\*Longueur du tracteur de base depuis la lame à la barre d'attelage.



Lame VPAT pliable

## Lames

Configuration	VPAT LGP		VPAT LGP pliable	
Capacité (ISO 9246)	3,81 m <sup>3</sup>	4,98 yd <sup>3</sup>	3,81 m <sup>3</sup>	4,98 yd <sup>3</sup>
<b>7</b> Largeur avec embouts	3 684 mm	12,0 ft	3 684 mm	12,0 ft
Largeur sans embouts	3 573 mm	11,7 ft	3 573 mm	11,7 ft
Largeur avec embouts (lame inclinée à 24°)	3 366 mm	132,5 in	3 366 mm	132,5 in
Largeur sans embouts (lame inclinée à 24°)	3 264 mm	128,5 in	3 264 mm	128,5 in
Largeur de la machine (lame pliable inclinée à 24° uniquement pour le transport)	—		2 815 mm	110,8 in
Angle maximal de la lame	24°		24°	
<b>8</b> Hauteur	1 323 mm	52,1 in	1 323 mm	52,1 in
<b>9</b> Profondeur d'excavation	470 mm	18,5 in	470 mm	18,5 in
<b>10</b> Hauteur de levage	953 mm	37,5 in	953 mm	37,5 in
<b>11</b> Cavage maximal au coin de la lame	260 mm	10,2 in	260 mm	10,2 in
Angle de cavage maximal	8°		8°	
Ajustement de l'inclinaison	60° (lame de coupe/sol, nominal) ; -2°/+4°			
<b>12</b> Longueur de la machine (lame droite)	5 142 mm	202,5 in	5 142 mm	202,5 in
Longueur de la machine (lame inclinée à 24°)	5 837 mm	229,8 in	5 837 mm	229,8 in
Poids de la lame	1 105 kg	2 436 lb	1 306 kg	2 879 in

# Spécifications du tracteur à chaînes D4

## Patins de chaîne

Certains patins de chaîne peuvent être indisponibles selon les régions. Veuillez contacter votre concessionnaire Cat pour obtenir de plus amples informations.

De série		
510 mm (20 in)	Cat Abrasion™	Service modéré
510 mm (20 in)	Cat Abrasion	Service intensif
560 mm (22 in)	Cat Abrasion	Service modéré
560 mm (22 in)	Cat Abrasion	Service intensif
510 mm (20 in)	Extra-robuste	Service intensif
560 mm (22 in)	Extra-robuste	Service intensif
LGP		
760 mm (30 in)	Cat Abrasion	Service modéré
760 mm (30 in)	Cat Abrasion	Service intensif
760 mm (30 in)	Cat Abrasion XL	Longue durée/abrasion extrême
760 mm (30 in)	Extra-robuste	Service intensif
760 mm (30 in)	Extra-robuste	Autonettoyant

## Tracteur pour exploitation forestière/usage intensif

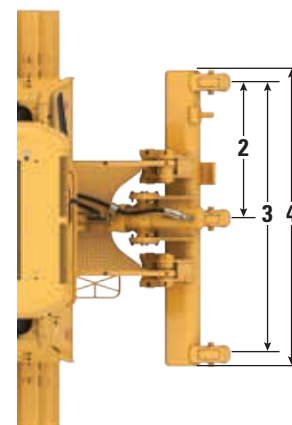
Vous pouvez équiper votre D4 avec différentes options d'usine conçues pour renforcer la protection lors d'applications à usage intensif comme l'exploitation forestière et le défrichage. Veuillez contacter votre concessionnaire Cat pour en savoir plus sur les options disponibles afin d'équiper au mieux votre tracteur selon vos besoins :

- Cabine extra-robuste avec vitres en polycarbonate
- Ensemble de protection pour cabine avec arceaux et pare-brise arrière
- Ensemble de protection pour cabine extra-robuste avec arceaux, pare-brise arrière, grille latérale et protections de projecteur arrière
- Pare-brise arrière
- Ensemble de protection pour l'avant avec calandre de radiateur extra-robuste et protection du carter standard
- Ensemble de protection extra-robuste avec calandre de radiateur extra-robuste, protection du réservoir de carburant extra-robuste, protection du carter extra-robuste (également disponible pour le remplissage rapide/les modèles avec prééquipement pour remplissage rapide)
- Train de roulement extra-robuste
- Patins de chaîne pour service intensif avec train de roulement extra-robuste
- Guides-protecteurs de chaîne
- Six ou huit projecteurs à diode
- Gyrophare clignotant

# Spécifications du tracteur à chaînes D4

## Ripper

Type fixe	Parallélogramme	
<b>1</b> Force de pénétration maximale		
D4	42,2 kN	9 480 lb
D4 LGP	45,1 kN	10 138 lb
Force d'extraction maximale		
D4	166,7 kN	37 480 lb
D4 LGP	166,7 kN	37 480 lb
<b>2</b> Espacement des poches	896 mm	35,3 in
<b>3</b> Distance entre les dents	1 792 mm	70,6 in
Section de la dent	58,5 × 138 mm	2,3 × 5,4 in
Nombre de poches	3	
<b>4</b> Largeur hors tout de la traverse	1 951 mm	76,8 in
Section transversale de la traverse	165 × 211 mm	6,5 × 8,3 in
Pénétration maximale	360 mm	14,2 in
Poids avec une dent	845 kg	1 863 lb
Chaque dent supplémentaire	34 kg	75 lb



## Treuil

Modèle de treuil	PA50	
Entraînement de treuil	Hydrostatique	
Poids*	907 kg	2 000 lb
Longueur treuil et support	845 mm	33,2 in
Largeur du carter de treuil	740 mm	29,1 in
Diamètre du tambour	205 mm	8 in
Largeur du tambour	274 mm	11 in
Diamètre de la bride	457 mm	18 in
Capacité du tambour (câble conseillé)	93 m	306 ft
Capacité du tambour (câble en option)	67 m	220 ft
Diamètre de câble recommandé	19 mm	0,75 in
Section de câble en option	22 mm	0,87 in
Dimension de l'embout ferré de câble (diam. ext.)	54 mm	2,13 in
Dimension de l'embout ferré de câble (longueur)	67 mm	2,63 in
Tambour seul		
Effort maximal de traction	222,4 kN	50 000 lbf
Vitesse maximale du câble	38 m/min	124 ft/min
Tambour complet		
Effort maximal de traction	115,7 kN	26 000 lbf
Vitesse maximale du câble	70 m/min	230 ft/min

\*Poids comprenant la pompe, les commandes du conducteur, l'huile, les supports de montage et les entretoises.



## Normes

### ROPS/FOPS/OPS

- Le cadre ROPS (Rollover Protective Structure, cadre de protection en cas de retournement) proposé par Caterpillar sur cette machine est conforme aux critères de cadre ROPS de la norme ISO 3471:2008.
- Le cadre FOPS (cadre de protection contre les chutes d'objets) est conforme à la norme ISO 3449:2005 Niveau II.
- Les grilles OPS (cadre de protection du conducteur) sont conformes aux critères OPS selon les normes ISO 8084:2003 et WCB G604:2011.

### Freins

- Les freins sont conformes à la norme ISO 10265:2008.

### Bruit et vibrations : cabine

#### Niveaux sonores

- Le niveau de pression acoustique dynamique pour le conducteur est de 76 dB(A) lorsque la norme « ISO 6396:2008 » est utilisée pour mesurer la valeur dans une cabine fermée. Les mesures ont été effectuées à 70 % de la vitesse maximale du ventilateur de refroidissement du moteur. Le niveau sonore peut varier en fonction de la vitesse du ventilateur de refroidissement du moteur. La cabine était correctement montée et entretenue. Les mesures ont été effectuées avec les portes et les fenêtres de la cabine fermées.

NOTE : l'incertitude du niveau de pression acoustique dynamique pour le conducteur est de  $\pm 2$  dB(A).

- Des protections auditives peuvent s'avérer nécessaires en cas de travail dans un poste de conduite ouvert, dans un environnement bruyant, ou dans une cabine qui n'est pas bien entretenue.
- Le niveau de puissance acoustique garanti est de 109 dB(A), lorsque la valeur est mesurée suivant les procédures d'essai dynamique et les conditions qui sont spécifiées dans la norme « ISO 6395:2008 ». Les mesures ont été effectuées à 70 % de la vitesse maximale du ventilateur de refroidissement du moteur. Le niveau sonore peut varier en fonction de la vitesse du ventilateur de refroidissement du moteur.
- Niveaux sonores des machines destinées aux pays de l'Union européenne et aux pays adoptant les « Directives de l'UE ». Les informations ci-dessous s'appliquent uniquement aux configurations de la machine avec le marquage « CE » sur la plaque d'identification produit. Selon équipement, l'étiquette d'homologation (109 dB(A)) est utilisée pour vérifier l'homologation du niveau acoustique de la machine conformément aux exigences de l'Union européenne. La valeur figurant sur l'étiquette indique le niveau de puissance acoustique ( $L_{WA}$ ) extérieur garanti au moment de la fabrication selon les mesures spécifiées dans la norme « 2000/14/CE ».

## Développement durable : niveaux sonores et de vibration

### Niveaux sonores

Puissance acoustique extérieure garantie

2000/14/EC ISO 6395:2008 109 dB(A)

Niveau de pression acoustique dynamique pour le conducteur ( $L_{WA}$ )

ISO 6396:2008 76 dB(A)

### Niveaux de vibrations

- Le niveau de vibrations de cette machine transmises aux mains et aux bras conformément à la norme ISO 5349:2001 est inférieur à 2,5 m/s<sup>2</sup>, pour un conducteur expérimenté lors d'une application de refoulement.
- Le niveau de vibrations de cette machine transmises à l'ensemble de la carrosserie conformément aux normes ISO/TR25398:2006 est inférieur à 0,5 m/s<sup>2</sup>, pour un conducteur expérimenté lors d'une application de refoulement.
- Le siège du conducteur est conforme à l'entrée « classe spectrale EM6 » conformément à la norme ISO 7096:2000. Le siège présente un facteur de transmissibilité de « SIÈGE<0,7 ».

## Circuit de climatisation

Le système de climatisation de cette machine contient du gaz réfrigérant fluoré à effet de serre R134a (potentiel de réchauffement climatique = 1 430). Le système contient 1,6 kg de réfrigérant, soit un équivalent CO<sub>2</sub> de 2 288 tonnes métriques.

# Spécifications du tracteur à chaînes D4

## Fonctions technologiques

Le choix le plus large de fonctionnalités technologiques pour vous permettre de tirer le meilleur parti de votre tracteur.

GRADE	Écran Premium	Grade avec Slope Assist	Grade avec module 3D
Grade avec module 3D	—	+ <sup>1</sup>	✓
Prééquipement de commande de nivellement de tiers	✓	✓	✓
ASSIST			
Indicateur de pente			
Lame stable	✓	✓	✓
Commande de traction			
Slope Assist	—	✓	✓
VISION/DETECT			
Caméra de recul haute définition (HD) avec des lignes de guidage	✓	✓	✓
LINK			
Cellulaire Product Link™	✓	✓	✓
Module double Product Link	⊕	⊕	⊕
Mises à jour à distance/Dépistage des pannes à distance	✓	✓	✓
Connectivité Grade	—	✓	✓
FONCTIONNALITÉS CONDUCTEUR			
ID conducteur <sup>2</sup>	✓	✓	✓
Sécurité de la machine : mot de passe <sup>2</sup>	✓	✓	✓
Système de sécurité machine : Bluetooth® <sup>2</sup>	⊕	⊕	⊕

<sup>1</sup>Équipement activé par logiciel (SEA) obligatoire

<sup>2</sup>Contactez le concessionnaire pour l'activer

✓ De série

+ Option d'installation du concessionnaire

⊕ Option d'usine



## Équipement standard et options

L'équipement standard et les options peuvent varier. Pour de plus amples informations, veuillez consulter votre concessionnaire Cat.

	De série	En option		De série	En option
<b>GROUPE MOTOPROPULSEUR</b>			<b>POSTE DE CONDUITE</b>		
Moteur diesel C4.4 Cat	✓		Cabine : ROPS/FOPS standard (siège à suspension pneumatique, commandes par manipulateur)	✓	
Moteur certifié conforme à la norme américaine EPA Tier 4 Final/norme européenne Stage V/japonaise 2014/coréenne Tier 4 Final avec post-traitement	✓		Cabine : ensemble confort (commandes par manipulateur chauffées, siège chauffé et ventilé)		✓
Module de commande électronique ADEM A6	✓		Cabine : ensemble extra-robuste (vitres en polycarbonate, siège à suspension pneumatique, commandes par manipulateur)		✓
Refroidisseur d'admission air-air	✓		Siège à suspension pneumatique avec revêtement en tissu	✓	
Aide au démarrage avec bougies de préchauffage	✓		Siège chauffant/ventilé		✓
Aucun détarage nécessaire à moins de 3 000 m (9 840 ft)	✓		Écran tactile de 10 pouces (254 mm)	✓	
Ventilateur à vitesse variable et à entraînement hydraulique	✓		Caméra de vision arrière	✓	
Ventilateur à sens de marche inversé automatique		✓	Commandes d'équipement et de direction électrohydrauliques	✓	
Circuit de refroidissement à lamelles d'aluminium (radiateur, groupe motopropulseur, refroidisseur d'admission)	✓		Sélecteur de vitesse à programmation électronique	✓	
Filtre à air avec préfiltre intégré, système d'éjection de la poussière et admission d'air sous le capot	✓		Accoudoirs réglables	✓	
Filtre à air avec préfiltre à effet centrifuge		✓	Commandes par manipulateur chauffées		✓
Pompe de levage/d'amorçage électrique	✓		Ceinture de sécurité à enrouleur, 76 mm (3 in)	✓	
Fonction de décélération du moteur (commande de régime moteur par contacteur rotatif et pédale)	✓		Prééquipement radio 12 V (plug and play)	✓	
Transmission hydrostatique à vitesse variable en continu	✓		Radio : AM/FM/AUX/USB/Bluetooth		✓
Améliorations des sélections et des commandes électroniques pour le circuit du moteur/de transmission	✓		Repose-pieds pour travaux en pente	✓	
Changement de rapport bidirectionnel programmable/sélectionnable	✓		Climatiseur intégré avec commande de température automatique	✓	
Coupure de ralenti du moteur	✓		Indicateur électronique d'entretien pour filtre à air moteur	✓	
Commande automatique du régime moteur	✓		Contacteur électronique de présence d'eau dans le carburant	✓	
			Prééquipement Product Link GSM ou satellite	✓	
			Essuie-glace intermittent	✓	
			Compartiments de rangement	✓	
			Porte-gobelet	✓	
			Crochet à vêtements	✓	
			Rétroviseur	✓	

(suite à la page suivante)

# Équipement standard et options pour D4

## Équipement standard et options (suite)

L'équipement standard et les options peuvent varier. Pour de plus amples informations, veuillez consulter votre concessionnaire Cat.

	De série	En option		De série	En option
<b>TECHNOLOGIE CAT</b>			<b>TRAIN DE ROULEMENT</b>		
Fonctions technologiques standard :	✓		Train de roulement extra-robuste	✓	
– Indicateur de pente			Train de roulement Cat Abrasion		✓
– Lame stable			Train de roulement à durée de vie prolongée Cat Abrasion		✓
– Commande de traction			Roue folle à bande de roulement centrale et à barbotins avec Cat Abrasion, ou roue folle standard extra-robuste	✓	
– Préquipement de commande de nivellement de tiers			Roues libres et galets inférieurs (8+2 galets supérieurs) lubrifiés à vie	✓	
Grade avec Slope Assist (préquipement Grade + fonctions Assist) :		✓	Chaînes : 40 sections – 560 mm (22 in), extra-robustes pour service intensif pour D4	✓	
– Slope Assist			Chaînes : 40 sections – 760 mm (30 in), extra-robustes pour service intensif pour LGP D4	✓	
– Option de prééquipement (ARO)			Tendeurs de chaînes hydrauliques	✓	
– Fonctions technologiques standard			Guide-protecteur de chaîne central (LGP uniquement)	✓	
Cat GRADE 3D		✓	Segments remplaçables de couronne de barbotin	✓	
– Écran tactile à affichage couleur de 10 pouces (254 mm)			Guide-protecteur de chaîne ininterrompu		✓
– Récepteurs et antennes Grade			Guide-protecteur de chaîne avant et arrière		✓
– AutoCarry™			Guide-protecteur de chaîne central : durée de vie prolongée Cat Abrasion		✓
– Équipement activé par logiciel (SEA)					
– Grade avec fonctions Slope Assist					
Compatibilité avec les radios et les stations de base fournies par Trimble, Topcon et Leica	✓				
Capacité d'installation des systèmes de nivellement 3D de Trimble, Topcon et Leica.	✓				
Product Link, cellulaire	✓				
Product Link : double cellulaire/satellite		✓			
Mises à jour à distance/Dépistage des pannes à distance	✓				
ID conducteur	✓				
Sécurité de la machine – Mot de passe	✓				
Sécurité de la machine – Bluetooth		✓			
			<b>LAMES</b>		
			Lame VPAT	✓	
			Lame VPAT pliable		✓
			Inclinaison de lame manuelle	✓	
			Inclinaison de la lame motorisée		✓
			Secouage de la lame	✓	
			<b>CIRCUIT HYDRAULIQUE</b>		
			Circuit hydraulique à trois distributeurs pour lame VPAT	✓	
			Circuit hydraulique à détection de charge	✓	

(suite à la page suivante)

## Équipement standard et options (suite)

L'équipement standard et les options peuvent varier. Pour de plus amples informations, veuillez consulter votre concessionnaire Cat.

	De série	En option		De série	En option
<b>ÉQUIPEMENT ÉLECTRIQUE</b>			<b>ÉQUIPEMENTS</b>		
Klaxon	✓		Dispositif de traction avant	✓	
Avertisseur de recul	✓		Barre d'attelage rigide	✓	
Convertisseur 12 V, connecteur de diagnostic 10 A	✓		Prééquipement pour ripper		✓
Batteries classe 31 de 950 CCA	✓		Prééquipement pour ripper, Power Pitch		✓
Six projecteurs halogènes	✓		Prééquipement pour treuil		✓
Six projecteurs à diodes		✓	Double ensemble prééquipement (ripper/treuil)		✓
8 projecteurs à diode, Premium		✓	Double ensemble prééquipement (ripper/treuil), Power Pitch		✓
Gyrophare clignotant		✓	Ensemble pour ripper, incurvé		✓
Alternateur à balais de 105 A (24 V)	✓		Ensemble pour ripper, droit		✓
Démarrateur électrique 24 V	✓		Préparation du treuil		✓
Démarrateur électrique par temps froid		✓	Barre d'attelage	✓	
Ensemble de démarrage par temps froid (120 V)		✓	Contrepoids arrière		✓
Ensemble de démarrage par temps froid (240 V)		✓	Contrepoids, brame arrière		✓
Reniflard isolé et chauffé		✓	Équipement arrière, aucun		✓
<b>ENTRETIEN ET MAINTENANCE</b>			<b>ÉQUIPEMENT ATTACHÉS PAR LE CONCESSIONNAIRE</b>		
Remplissage rapide du réservoir de carburant		✓	Version hydraulique du treuil		✓
Support de montage pour pelle		✓	Guide-câble, trois rouleaux		✓
Pompe de remplissage de carburant		✓	Kit de conversion du quatrième rouleau		✓
Vidange d'huile rapide		✓	Seuil de treuil		✓
Antigel, liquide de refroidissement (-37 °C/-34,6 °F)	✓		<b>BLINDAGES</b>		
Liquide de refroidissement longue durée	✓		Ensemble de protection standard (blindage inférieur, protège-ventilateur)	✓	
Huile hydraulique Cat HYDO™ Advanced 10	✓		Ensemble de protection avant		✓
Huile hydraulique bio		✓	Ensemble de protection extra-robuste		✓
Intervalles d'entretien rallongés (1 000 heures pour l'huile moteur et le filtre, 1 000 heures pour le groupe motopropulseur)	✓		<b>PROTECTION DE CABINE</b>		
Robinets de vidange écologiques (huile moteur, liquide de refroidissement moteur, fluide hydraulique)	✓		Ensemble de protection pour cabine standard (arceaux, pare-brise arrière)		✓
Orifices (moteur, hydrostatique, circuit hydraulique et liquide de refroidissement moteur) de prélèvement périodique d'échantillons d'huile (S·O·S <sup>SM</sup> )	✓		Ensemble de protection pour cabine extra-robuste (arceaux, pare-brise arrière, grille latérale, protections de projecteur arrière)		✓
Grille de radiateur sur charnière à événements	✓		Pare-brise arrière		✓
			<b>AUTRES ÉQUIPEMENTS STANDARD</b>		
			Châssis en C, vérins et conduites hydrauliques	✓	
			Protection du carter	✓	
			Capotage moteur perforé	✓	
			Capotages moteur verrouillables	✓	

\*Échantillon S·O·S nécessaire. Veuillez consulter le Guide d'utilisation et d'entretien (OMM) pour obtenir des informations complètes sur l'entretien.

# Déclaration environnementale D4

Les informations suivantes s'appliquent à la machine à l'étape de fabrication finale telle que configurée pour la vente dans les régions couvertes dans ce document. Le contenu de cette déclaration n'est valide qu'au moment de sa publication ; toutefois, le contenu relatif aux fonctions et caractéristiques de la machine peut être modifié sans préavis. Pour plus d'informations de contact, consultez le guide d'utilisation et d'entretien de la machine.

Pour plus d'informations sur la durabilité en action et notre progression, visitez la page <https://www.caterpillar.com/en/company/sustainability>.

## Moteur

- Le moteur C18 Cat® est conforme à la norme américaine EPA Tier 4 Final, la norme européenne Stage V, la norme japonaise 2014 et la norme coréenne Tier 5 sur les émissions.
  - Les moteurs diesel Cat doivent utiliser du carburant diesel à très faible teneur en soufre (15 ppm de soufre ou moins) ou du carburant diesel à très faible teneur en soufre mélangé aux carburants à plus faible intensité de carbone suivants, jusqu'à :
    - ✓ biodiesel 20 % EMAG (ester méthylique d'acide gras)\*
    - ✓ 100 % diesel renouvelable, huile végétale hydrotraînée et carburants GTL (gaz à liquide)
- Se référer aux directives pour garantir la performance de l'application. Pour toute précision, veuillez contacter votre concessionnaire Cat ou vous référer à la publication « Caterpillar Machine Fluids Recommendations » (Liquides recommandés dans les machines Caterpillar) (SEBU6250).

*\*Les moteurs non équipés de dispositifs de post-traitement peuvent utiliser des mélanges supérieurs, jusqu'à 100 % de biodiesel.*

## Circuit de climatisation

- Le système de climatisation de cette machine contient du gaz réfrigérant fluoré à effet de serre R134a (potentiel de réchauffement climatique = 1 430). Le système contient 1,6 kg (3,5 lb) de réfrigérant, avec un équivalent CO2 de 2 288 tonnes métriques (2 522 tonnes US).

## Peinture

- Selon les meilleures connaissances existantes, la concentration maximale admise, mesurée en ppm, des métaux lourds suivants dans la peinture est comme suit :
  - Barium < 0,01 %
  - Cadmium < 0,01 %
  - Chrome < 0,01 %
  - Plomb < 0,01 %

## Performances acoustiques

Avec les ventilateurs de refroidissement tournant à 70 % de leur vitesse maximale :

Puissance acoustique extérieure garantie  
(2000/14/EC ISO 6395:2008) – 109 dB(A)

Niveau de pression acoustique dynamique pour le conducteur  
(ISO 6396:2008) – 76 dB(A)

- Le port de protections auditives peut s'avérer nécessaire lorsque le conducteur travaille dans un poste de conduite ouvert (qui n'est pas correctement entretenu ou dont les portes/vitres sont ouvertes) pendant de longues périodes ou dans un environnement bruyant.

## Huiles et liquides

- L'usine Caterpillar effectue un remplissage de liquides de refroidissement à base d'éthylène glycol. L'antigel/le liquide de refroidissement pour moteur diesel Cat (DEAC) et le liquide de refroidissement longue durée Cat (ELC) peuvent être recyclés. Consultez votre concessionnaire Cat pour obtenir plus d'informations.
- Cat Bio HYDO Advanced est une huile hydraulique biodégradable approuvée par le label écologique de l'UE.
- La présence d'autres liquides est probable ; consultez le Guide d'utilisation et d'entretien ou le Guide de montage et d'application pour connaître tous les liquides conseillés et les intervalles d'entretien requis.

## Fonctionnalités et technologies

- Les fonctionnalités et technologies suivantes peuvent permettre de réaliser des économies de carburant et contribuer à la réduction des émissions. Ces fonctions peuvent varier. Pour de plus amples informations, veuillez consulter votre concessionnaire Cat
  - Le mode Éco permet de réduire la consommation de carburant pour les applications légères
  - Économisez du carburant grâce aux fonctionnalités de rendement telles que la coupure de ralenti du moteur
  - Des intervalles d'entretien plus espacées permettent de diminuer la consommation de liquides et de filtres
  - Réduisez vos coûts d'entretien grâce à des intervalles d'entretien prolongés
  - Augmentez votre productivité jusqu'à 50 % avec les technologies installées en usine comme Cat Grade avec Slope Assist et Cat Grade 3D
  - Mises à jour flash à distance et Dépistage des pannes à distance

Pour plus d'informations sur les produits Cat, les services proposés par les concessionnaires et les solutions par secteur d'activité, visiter le site [www.cat.com](http://www.cat.com)

©2022 Caterpillar.  
Tous droits réservés

Documents et spécifications susceptibles de modifications sans préavis. Les machines représentées sur les photos peuvent comporter des équipements supplémentaires. Pour connaître les options disponibles, veuillez vous adresser à votre concessionnaire Cat.

CAT, CATERPILLAR, LET'S DO THE WORK, leurs logos respectifs, la couleur "Caterpillar Corporate Yellow," les habillages commerciaux "Power Edge" et "Modern Hex" Cat, ainsi que l'identité visuelle de l'entreprise et des produits qui figurent dans le présent document, sont des marques déposées de Caterpillar qui ne peuvent pas être utilisées sans autorisation.

AFXQ3213-02 (7-2022)  
Remplace AFXQ3213-01  
Numéro de version : 16A  
(Aus-NZ, Eur, Jpn,  
N Am, S Korea, Turkey)

