



D4

Kettendozer

Technische Daten

Konfigurationen und Funktionen können je nach Region unterschiedlich sein. Bitte wenden Sie sich bezüglich der Verfügbarkeit in Ihrer Region an Ihren Cat®-Händler.

Inhaltsverzeichnis

| | |
|--|-----------|
| Technische Daten | 2 |
| Motor | 2 |
| Getriebe – Fahrgeschwindigkeit | 2 |
| Füllmengen | 2 |
| Zugkraft | 2 |
| D4 | 3 |
| Schilder | 3 |
| D4 LGP | 4 |
| Schilder | 4 |
| Bodenplatten | 5 |
| HD-/Forstwirtschaftsdozer | 5 |
| Aufreißer | 6 |
| Winde | 6 |
| Normen | 7 |
| Nachhaltigkeit – Schallpegel und Vibrationen | 7 |
| Klimaanlagensystem | 7 |
| Technische Merkmale | 8 |
| Standard- und Sonderausrüstung | 9 |
| D4 Umwelterklärung | 12 |

| Motor | | |
|------------------------------------|--|-----------------------|
| Motormodell | Cat® C4.4 mit Biturbolader | |
| Baunummer | 16 A | |
| Emissionen | Einhaltung von EPA Tier 4 Final (USA)/ Stufe V (EU)/Japan 2014/ Tier 5 (Korea) | |
| Nettoleistung (2100/min) | | |
| SAE J1349 | 97 kW | 130 hp |
| ISO 9249 | 97 kW | 130 hp |
| ISO 9249 (DIN) | 132 mhp | |
| Motorleistung – Maximal (2200/min) | | |
| SAE J1995 | 119 kW | 160 hp |
| ISO 14396 | 117 kW | 157 hp |
| ISO 14396 (DIN) | 159 mhp | |
| Bohrung | 105 mm | 4,13" |
| Hub | 127 mm | 4,99" |
| Hubraum | 4,4 l | 268,5 in ³ |

- Nettoleistung am Schwungrad eines Motors mit Lüfter, Luftfilter und Abgas-Nachbehandlung und Drehstromgenerator bei einer Motordrehzahl von 2100/min.
 - Die angegebene Leistung wird gemäß der jeweils gültigen Norm zum Zeitpunkt der Fertigung gemessen.
 - Keine Drosselung erforderlich bis zu einer Höhe von 3000 m (9840') über NN, bei Höhen über 3000 m (9840') erfolgt die Drosselung automatisch.
 - Cat-Dieselmotoren müssen mit Dieselkraftstoff mit extrem niedrigem Schwefelgehalt (ULSD, Ultra Low Sulfur Diesel) mit höchstens 15 ppm Schwefel oder einer Mischung aus ULSD und folgenden Kraftstoffen mit geringerem Schwefelgehalt betrieben werden (Maximalangaben folgen):
 - ✓ 20 % Biodiesel FAME (Fatty Acid Methyl Ester, Fettsäure- Methyl ester)*
 - ✓ 100 % "Renewable Diesel", HVO (hydriertes Pflanzenöl) und GTL-Kraftstoffe (Kraftstoff aus Erdgas)
- Beachten Sie die Richtlinien zur erfolgreichen Anwendung. Weitere Informationen erhalten Sie bei Ihrem Cat-Händler oder in den "Betriebsflüssigkeitsempfehlungen für Caterpillar-Maschinen" (SEBU6250).

* Motoren ohne Nachbehandlungseinrichtung können mit höheren Mischungsverhältnissen betrieben werden (bis zu 100 % Biodiesel).

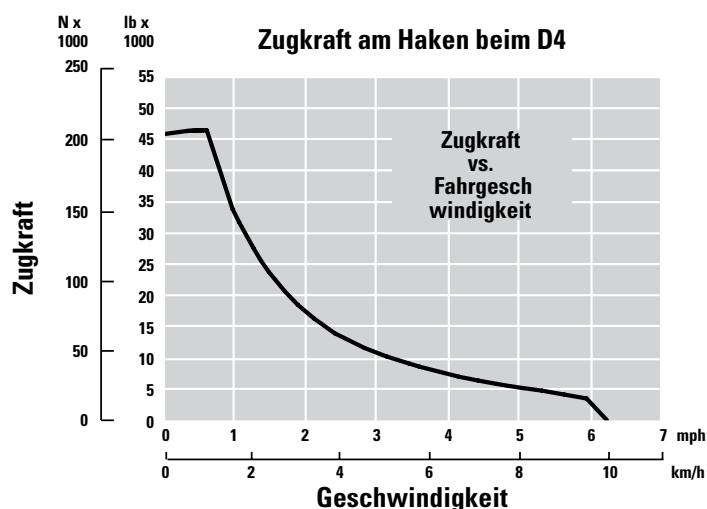
Getriebe – Fahrgeschwindigkeit

| | | |
|-------------|---------------|-----------|
| Getriebetyp | Hydrostatisch | |
| Vorwärts | 0-10 km/h | 0-6,2 mph |
| Rückwärts | 0-10 km/h | 0-6,2 mph |

Füllmengen

| | | |
|--------------------------|--------|---------------|
| Kraftstofftank | 260 l | 69 US-Gall. |
| DEF-Tank | 19 l | 5 US-Gall. |
| Kühlsystem | 24 l | 6,3 US-Gall. |
| Kurbelgehäuse | 11 l | 2,9 US-Gall. |
| Seitenantriebe (jeweils) | 18,5 l | 4,9 US-Gall. |
| Hydrauliktank | 64 l | 16,9 US-Gall. |

Zugkraft



D4

| | | |
|--|--------------------------------|----------------------|
| Einsatzgewicht* | 13.272 kg | 29.259 lb |
| Transportgewicht** | 13.006 kg | 28.673 lb |
| Bodendruck (ISO 16754) | 40,5 kPa | 5,9 psi |
| Laufwerk (Standard) | 40 Abschnitte/ 8 Laufrollen | |
| 1 Spurweite | 1770 mm | 70" |
| 2 Bodenplattenbreite (Standard) | 560 mm | 22" |
| 3 Maschinenbreite | 2330 mm | 92" |
| 4 Tragende Kettenlänge | 2653 mm | 1104" |
| Bodenaufgabefläche – ISO 16754 | 3,27 m ² | 5070 in ² |
| Steghöhe (Mäßiger/Schwereinsatz) | 48/57 mm | 1,9/2,2" |
| Bodenfreiheit | 350 mm | 14,0" |
| 5 Maschinenhöhe*** | 2965 mm | 117" |
| 6 Länge der Grundmaschine**** | 4731 mm | 181" |

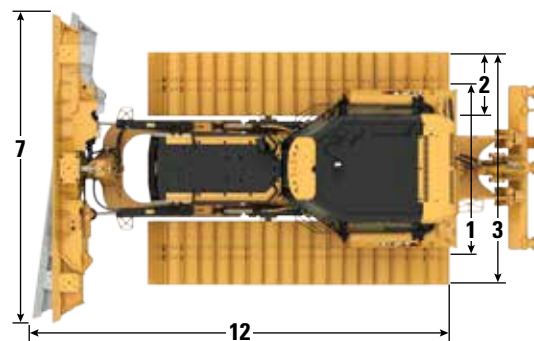
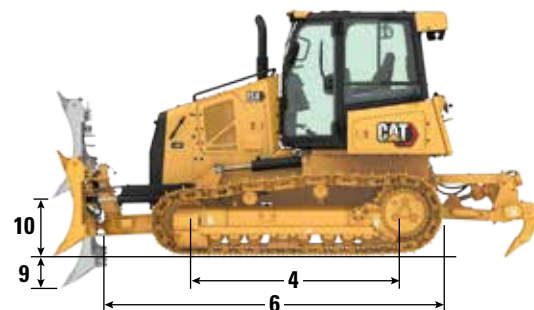
Alle oben aufgelisteten Abmessungen beziehen sich auf Cat Abrasion™-Laufwerke mit Schwereinsatzbodenplatten mit Maximalbreite zur Konfiguration, VPAT-Schild und wurden gemäß ISO 16754 berechnet, sofern nicht anders angegeben.

*Einsatzgewichte: Mit geschlossenem Überrollschutzaufbau (EROPS, Enclosed Rollover Protective Structure), Klimaanlage, Scheinwerfern, VPAT-Dozer, VPAT-Schild, Getriebe, Zugvorrichtung, Motorraumverkleidung, Hydraulikanlage mit 3-Wege-Ventil, 100 % Kraftstoff, luftgefedertem Cat- Komfortsitz und Fahrer.

**Transportgewicht: Mit geschlossenem Überrollschutzaufbau (EROPS, Enclosed Rollover Protective Structure), Klimaanlage, Scheinwerfern, VPAT-Dozer, VPAT-Schild, Getriebe, Zugvorrichtung, Motorraumverkleidung, Hydraulikanlage mit 3-Wege-Ventil, 10 % Kraftstoff, luftgefedertem Cat- Komfortsitz.

***Maschinenhöhe ab Stegoberrante bis Oberseite der ROPS-Fahrerkabine (Rollover Protective Structure, Überrollschutz).

****Länge der Grundmaschine von Schild bis Zugvorrichtung.



LGP-Modell mit VPAT-Klappschild abgebildet

Schilde

| Ausführung | VPAT | | VPAT klappbar | |
|---|--|-----------------------|---------------------|-----------------------|
| | VPAT | VPAT | VPAT klappbar | VPAT klappbar |
| Kapazität (ISO 9246) | 3,26 m ³ | 4,26 yd. ³ | 3,26 m ³ | 4,26 yd. ³ |
| 7 Breite über Eckmesser | 3196 mm | 10,5' | 3196 mm | 10,5' |
| Breite ohne Eckmesser | 3097 mm | 10,2' | 3097 mm | 10,2' |
| Breite über Eckmesser (Schwenkwinkel 24°) | 2920 mm | 115" | 2920 mm | 115" |
| Breite ohne Eckmesser (Schwenkwinkel 24°) | 2829 mm | 111,4" | 2829 mm | 111,4" |
| Maschinenbreite (Klappschild mit 24° nur für Transportzwecke) | — | — | 2371 mm | 93,3" |
| Maximaler Schwenkwinkel | 24° | | 24° | |
| 8 Höhe | 1291 mm | 50,8" | 1291 mm | 50,8" |
| 9 Grabtiefe | 470 mm | 18,5" | 470 mm | 18,5" |
| 10 Hubhöhe | 953 mm | 37,5" | 953 mm | 37,5" |
| 11 Maximale Neigung an Schilddecken | 226 mm | 8,9" | 226 mm | 8,9" |
| Maximaler Kippwinkel | 8° | | 8° | |
| Winkelverstellung | 60° (Schneidmesser/Boden, Nennwert); -2°/+4° | | | |
| 12 Maschinenlänge (Schild gerade) | 5142 mm | 202,4" | 5142 mm | 202,4" |
| Maschinenlänge (Schwenkwinkel 24°) | 5738 mm | 226,3" | 5738 mm | 226,3" |
| Schildgewicht | 1005 kg | 2215 lb | 1195 kg | 2634,5 lb |

Technische Daten, Kettendozer D4

D4 LGP

| | | |
|--|--------------------------------|----------------------|
| Einsatzgewicht* | 14.008 kg | 30.882 lb |
| Transportgewicht** | 13.742 kg | 30.296 lb |
| Bodendruck (ISO 16754) | 31 kPa | 4,5 psi |
| Laufwerk (Standard) | 40 Abschnitte/ 8 Laufrollen | |
| 1 Spurweite | 2000 mm | 79" |
| 2 Bodenplattenbreite (Standard) | 760 mm | 30" |
| 3 Maschinenbreite | 2760 mm | 109" |
| 4 Tragende Kettenlänge | 2653 mm | 104" |
| Bodenaufgabefläche – ISO 16754 | 4,46 m ² | 6912 in ² |
| Steghöhe (Mäßiger/Schwereinsatz) | 48/57 mm | 1,9/2,2" |
| Bodenfreiheit | 350 mm | 14,0" |
| 5 Maschinenhöhe*** | 2965 mm | 117" |
| 6 Länge der Grundmaschine**** | 4731 mm | 181" |

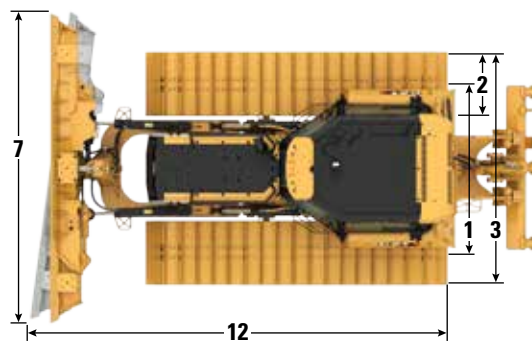
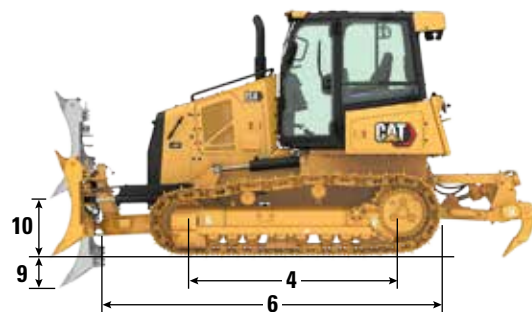
Alle oben aufgelisteten Abmessungen beziehen sich auf Cat Abrasion-Laufwerke mit Schwereinsatzbodenplatten mit Maximalbreite zur Konfiguration, VPAT-Schild und wurden gemäß ISO 16754 berechnet, sofern nicht anders angegeben.

*Einsatzgewichte: Mit geschlossenem Überrollschutzaufbau (EROPS, Enclosed Rollover Protective Structure), Klimaanlage, Scheinwerfern, VPAT-Dozer, VPAT-Schild, Getriebe, Zugvorrichtung, Motorraumverkleidung, Hydraulikanlage mit 3-Wege-Ventil, 100 % Kraftstoff, luftgefedertem Cat- Komfortsitz und Fahrer.

**Transportgewicht: Mit geschlossenem Überrollschutzaufbau (EROPS, Enclosed Rollover Protective Structure), Klimaanlage, Scheinwerfern, VPAT-Dozer, VPAT-Schild, Getriebe, Zugvorrichtung, Motorraumverkleidung, Hydraulikanlage mit 3-Wege-Ventil, 10 % Kraftstoff, luftgefedertem Cat- Komfortsitz.

***Maschinenhöhe ab Stegoberrkante bis Oberseite der ROPS-Fahrerkabine (Rollover Protective Structure, Überrollschutz).

****Länge der Grundmaschine von Schild bis Zugvorrichtung.



VPAT-Klappschild abgebildet

Schilde

| Ausführung | LGP VPAT | | LGP VPAT klappbar | |
|---|--|-----------------------|---------------------|-----------------------|
| | | | | |
| Kapazität (ISO 9246) | 3,81 m ³ | 4,98 yd. ³ | 3,81 m ³ | 4,98 yd. ³ |
| 7 Breite über Eckmesser | 3684 mm | 12,0' | 3684 mm | 12,0' |
| Breite ohne Eckmesser | 3573 mm | 11,7' | 3573 mm | 11,7' |
| Breite über Eckmesser (Schwenkwinkel 24°) | 3366 mm | 132,5" | 3366 mm | 132,5" |
| Breite ohne Eckmesser (Schwenkwinkel 24°) | 3264 mm | 128,5" | 3264 mm | 128,5" |
| Maschinenbreite (Klappschild mit 24° nur für Transportzwecke) | — | | 2815 mm | 110,8" |
| Maximaler Schwenkwinkel | 24° | | 24° | |
| 8 Höhe | 1323 mm | 52,1" | 1323 mm | 52,1" |
| 9 Grabtiefe | 470 mm | 18,5" | 470 mm | 18,5" |
| 10 Hubhöhe | 953 mm | 37,5" | 953 mm | 37,5" |
| 11 Maximale Neigung an Schildecken | 260 mm | 10,2" | 260 mm | 10,2" |
| Maximaler Kippwinkel | 8° | | 8° | |
| Winkelverstellung | 60° (Schneidmesser/Boden, Nennwert); -2°/+4° | | | |
| 12 Maschinenlänge (Schild gerade) | 5142 mm | 202,5" | 5142 mm | 202,5" |
| Maschinenlänge (Schwenkwinkel 24°) | 5837 mm | 229,8" | 5837 mm | 229,8" |
| Schildgewicht | 1105 kg | 2436 lb | 1306 kg | 2879" |

Bodenplatten

Einige Bodenplatten sind nicht in allen Regionen verfügbar. Weitere Informationen erhalten Sie bei Ihrem Cat-Händler.

| Standard | | |
|--------------|-----------------|--|
| 510 mm (20") | Cat Abrasion™ | Normaleinsatz |
| 510 mm (20") | Cat Abrasion | Schwereinsatz |
| 560 mm (22") | Cat Abrasion | Normaleinsatz |
| 560 mm (22") | Cat Abrasion | Schwereinsatz |
| 510 mm (20") | Heavy Duty | Schwereinsatz |
| 560 mm (22") | Heavy Duty | Schwereinsatz |
| LGP | | |
| 760 mm (30") | Cat Abrasion | Normaleinsatz |
| 760 mm (30") | Cat Abrasion | Schwereinsatz |
| 760 mm (30") | Cat Abrasion XL | Verlängerte Lebensdauer/Starker Abrieb |
| 760 mm (30") | Heavy Duty | Schwereinsatz |
| 760 mm (30") | Heavy Duty | Selbstreinigend |

HD-/Forstwirtschaftsdozer

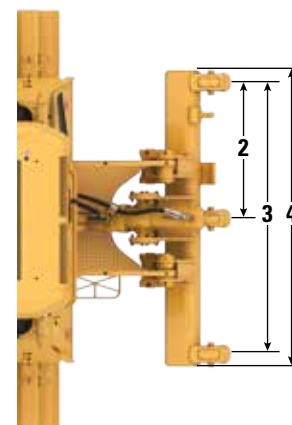
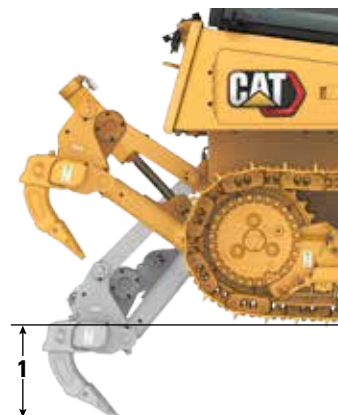
Sie können Ihren D4 mit einer Vielzahl an Werksoptionen für einen zusätzlichen Schutz in HD-Anwendungen wie bei der Forstwirtschaft oder bei Rodungsarbeiten ausrüsten. Wenden Sie sich an Ihren Cat-Händler, um mehr über die Vielzahl an verfügbaren Optionen, die am besten für den Einsatz Ihres Dozers geeignet sind, zu erfahren:

- HD-Fahrerkabine mit Polycarbonatfenstern
- Fahrerkabinenschutzpaket mit Astabweiser und Heckschutzgitter
- HD-Fahrerkabinenschutzpaket mit Astabweiser, Heckschutzgitter, Seitengitter und Heckleuchtenschutzvorrichtungen
- Heckschutzgitter
- HD-Frontschutzpaket mit HD-Kühlergrill und Standard-Motorunterbodenschutzblech
- HD-Schutzpaket mit HD-Kühlergrill, HD-Kraftstofftankschutz, HD-Motorunterbodenschutzblech (auch für Modelle mit Schnellbetankung/Schnellbetankungsanlagen-Vorrüstung)
- HD-Laufwerk
- Schwereinsatzbodenplatten mit HD-Laufwerk
- Kettenführungs- und -schutzplatten
- Sechs oder acht LED-Leuchten
- Rundumkennleuchte

Technische Daten, Kettendozer D4

Aufreißer

| Verwendeter Typ | Parallelogramm | |
|---|------------------|-------------|
| 1 Maximale Eindringkraft | | |
| D4 | 42,2 kN | 9480 lb |
| D4 LGP | 45,1 kN | 10.138 lb |
| Maximale Ausbrechkraft | | |
| D4 | 166,7 kN | 37.480 lb |
| D4 LGP | 166,7 kN | 37.480 lb |
| 2 Reißschenkelabstand | 896 mm | 35,3" |
| 3 Abstand der äußeren Reißschenkel | 1792 mm | 70,6" |
| Querschnitt | 58,5 mm × 138 mm | 2,3" × 5,4" |
| Anzahl der Reißschenkel-Einstecktaschen | 3 | |
| 4 Querträgerbreite | 1951 mm | 76,8" |
| Querschnitt Ausleger | 165 mm × 211 mm | 6,5" × 8,3" |
| Maximale Eindringtiefe | 360 mm | 14,2" |
| Gewicht mit einem Zahn | 845 kg | 1863 lb |
| Jeder weitere Zahn | 34 kg | 75 lb |



Winde

| Windentyp | PA50 | |
|--|---------------|------------|
| Windenantrieb | Hydrostatisch | |
| Gewicht* | 907 kg | 2000 lb |
| Länge Winde u. Halterung | 845 mm | 33,2" |
| Windengehäusebreite | 740 mm | 29,1" |
| Bandagendurchmesser | 205 mm | 8" |
| Bandagenbreite | 274 mm | 11" |
| Flanschdurchmesser | 457 mm | 18" |
| Trommelkapazität (empfohlenes Seil) | 93 m | 306' |
| Trommelkapazität (optionales Seil) | 67 m | 220' |
| Empfohlener Seildurchmesser | 19 mm | 0,75" |
| Seildurchmesser (optional) | 22 mm | 0,87" |
| Größe der Seilklemmen (Außendurchmesser) | 54 mm | 2,13" |
| Größe der Seilklemmen (Länge) | 67 mm | 2,63" |
| Max. leere Trommel | | |
| Seilzugkraft | 222,4 kN | 50.000 lbf |
| Seilgeschwindigkeit | 38 m/min | 124'/min |
| Max. volle Trommel | | |
| Seilzugkraft | 115,7 kN | 26.000 lbf |
| Seilgeschwindigkeit | 70 m/min | 230'/min |

*Das Gewicht beinhaltet Pumpe, Bedienelementen, Öl, Befestigungshalterungen und Distanzstücken.

Normen

ROPS/FOPS/OPS

- Der Überrollschutzaufbau (ROPS, Rollover Protective Structure) von Caterpillar erfüllt die Anforderungen gemäß ISO 3471:2008.
- Der Steinschlagschutz (FOPS, Falling Object Protective Structure) erfüllt die Anforderungen gemäß ISO 3449:2005, Stufe II.
- Die Fahrerschutzvorrichtungen (OPS, Operator Protective Structure) erfüllen die Anforderungen gemäß ISO 8084:2003 und WCB G604:2011.

Bremsen

- Die Bremsen entsprechen der ISO-Norm 10265:2008.

Schallpegel und Vibrationen – Fahrerkabine

Informationen zum Schallpegel

- Der dynamische Schalldruckpegel am Fahrerohr beträgt in einer geschlossenen Fahrerkabine gemäß den Messverfahren nach ISO 6396:2008 76 dB(A). Die Messungen wurden bei 70 % der maximalen Drehzahl des Motorlüfters durchgeführt. Der Schallpegel kann bei unterschiedlichen Motorlüfterdrehzahlen variieren. Die Fahrerkabine wurde ordnungsgemäß montiert und instand gehalten. Die Messungen wurden bei geschlossenen Türen und Fenstern der Fahrerkabine durchgeführt.

ANMERKUNG: Die Unsicherheit beim dynamischen Schalldruckpegel ist ± 2 dB(A).

- Bei Betrieb der Maschine mit offenem Bedienungsstand, in lauter Umgebung oder mit nicht ordnungsgemäß gewarteter Fahrerkabine ist unter Umständen ein Gehörschutz erforderlich.
- Der garantierte äußere Schalleistungspegel beträgt bei Messung mit den dynamischen Prüfverfahren und -bedingungen gemäß ISO 6395:2008 109 dB(A). Die Messungen wurden bei 70 % der maximalen Drehzahl des Motorlüfters durchgeführt. Der Schallpegel kann bei unterschiedlichen Motorlüfterdrehzahlen variieren.
- Informationen zum Schallpegel für Maschinen in EU-Ländern sowie in Ländern, die EU-Richtlinien übernehmen. Die untenstehenden Informationen beziehen sich ausschließlich auf Maschinenkonfigurationen mit "CE"-Zeichen auf dem Typenschild. Bei entsprechender Ausstattung dient der Zertifizierungsaufkleber – 109 dB(A) – als Nachweis dafür, dass diese Maschine den Umwelt-Schalldruckanforderungen gemäß den Anforderungen der Europäischen Union entspricht. Der auf dem Aufkleber angegebene Wert entspricht dem ab Werk garantierten äußeren Schalleistungspegel (L_{WA}) gemäß den in Richtlinie 2000/14/EG festgelegten Spezifikationen.

Nachhaltigkeit – Schallpegel und Vibrationen

Schallpegel

Garantierter äußerer Schalleistungspegel

2000/14/EG ISO 6395:2008 109 dB(A)

Dynamischer Schalldruckpegel (L_{WA})

ISO 6396:2008 76 dB(A)

Vibrationswerte

- Die Hand-Arm-Schwingungen dieser Maschine betragen weniger als $2,5 \text{ m/s}^2$ und gelten für einen erfahrenen Fahrer bei Planierarbeiten gemäß ISO 5349:2001.
- Die Ganzkörperschwingungen dieser Maschine betragen weniger als $0,5 \text{ m/s}^2$ und gelten für einen erfahrenen Fahrer bei Planierarbeiten gemäß ISO/TR25398:2006.
- Der Fahrersitz erfüllt die Anforderungen der "Spektralklasse EM6" gemäß ISO 7096:2000. Der Sitz hat einen Übertragungsfaktor von SEAT $< 0,7$.

Klimaanlagensystem

Das Klimaanlagensystem dieser Maschine enthält das fluorierte Treibhausgas R134a als Kältemittel (Erderwärmungspotenzial = 1430). In der Anlage befinden sich 1,6 kg Kältemittel, was einer CO_2 -Produktion von 2,288 Tonnen entspricht.

Technische Daten, Kettendozer D4

Technische Merkmale

Die umfassendste Auswahl an Technologiefunktionen unterstützt Sie dabei, die Möglichkeiten Ihres Dozers optimal zu nutzen.

| GRADE | Premiumanzeige | Grade mit Slope Assist | Grade mit 3D |
|--|----------------|------------------------|--------------|
| Grade mit 3D | — | + ¹ | ✓ |
| Vorrüstung für Drittanbieter-Planierautomatik | ✓ | ✓ | ✓ |
| ASSIST | | | |
| Slope Indicate | | | |
| Stabiles Schild | ✓ | ✓ | ✓ |
| Antriebsschlupfregelung | | | |
| Slope Assist | — | ✓ | ✓ |
| VISION/DETECT | | | |
| High-Definition-(HD)-Rückfahrkamera mit Rückfahrlinien | ✓ | ✓ | ✓ |
| LINK | | | |
| Product Link™, mobilfunkgestützt | ✓ | ✓ | ✓ |
| Product Link, Dualmodus | ⊕ | ⊕ | ⊕ |
| Software-Updates/Fehlersuche per Fernzugriff | ✓ | ✓ | ✓ |
| Grade-Verbindung | — | ✓ | ✓ |
| BEDIENERFUNKTIONEN | | | |
| Bediener-ID ² | ✓ | ✓ | ✓ |
| Maschinensicherung – Passcode ² | ✓ | ✓ | ✓ |
| Maschinensicherung – Bluetooth ^{®2} | ⊕ | ⊕ | ⊕ |

¹ Erfordert Software-aktiviertes Anbaugerät (SEA)

² Zum Aktivieren an den Händler wenden

✓ Standard

+ Vom Händler nachgerüstete Option

⊕ Werksoption

Standard- und Sonderausrüstung

Die Standard- und Sonderausrüstung kann variieren. Für genaue Informationen wenden Sie sich bitte an Ihren Cat-Händler.

| | Standard | Optional | | Standard | Optional |
|---|----------|----------|---|----------|----------|
| ANTRIEBSSTRANG | | | ARBEITSUMGEBUNG | | |
| Cat-Dieselmotor C4.4 | ✓ | | Fahrerkabine – Serienmäßig ROPS/FOPS (luftgedämpfter Sitz, Joystick-Bedienelemente) | ✓ | |
| Einhaltung von EPA Tier 4 Final (USA)/Stufe V (EU)/Japan 2014/ Tier 5(Korea) – Zertifizierter Motor mit Abgasnachbehandlung | ✓ | | Fahrerkabine – Komfortpaket (beheizte Joystick-Bedienelemente, beheizter und belüfteter Sitz) | | ✓ |
| ADEM-A6-Elektroniksteuergerät | ✓ | | Fahrerkabine – HD-Paket (Polycarbonatfenster, luftgedämpfter Sitz, Joystick-Bedienelemente) | | ✓ |
| Luftgekühlter Ladeluftkühler | ✓ | | Sitz mit Luftfederung und Stoffbezug | ✓ | |
| Vorglühanlage | ✓ | | Beheizter/belüfteter Sitz | | ✓ |
| Betrieb ohne Leistungsrosselung bis zu einer Höhe von 3000 m (9840') über NN | ✓ | | 10"-Touchscreen-Display (254 mm) | ✓ | |
| Hydraulisch angetriebener Lüfter mit variabler Drehzahl | ✓ | | Rückfahrkamera | ✓ | |
| Automatischer Umkehrlüfter | | ✓ | Elektrohydraulische Anbaugeräte- und Lenksteuerungen | ✓ | |
| Kühlsystem mit Aluminiumgitterblech (Kühler, Antriebsstrang, Ladeluftkühler) | ✓ | | Elektronisch programmierbarer Drehzahlwählschalter | ✓ | |
| Luftfilter mit integriertem Vorreiniger, Staubauswerfer und Lufteinlass unter der Haube | ✓ | | Verstellbare Armlehnen | ✓ | |
| Luftfilter mit Turboluftvorreiniger | | ✓ | Beheizte Joystick-Bedienelemente | | ✓ |
| Elektrische Förder-/Entlüftungspumpe | ✓ | | Automatiksicherheitsgurt mit 76 mm (3") breiten Gurtbändern | ✓ | |
| Motorabbremsfunktion (Drehschalter und Drehzahlregelpedal) | ✓ | | 12-V-Radiovorrüstung (anschlussfertig) | ✓ | |
| Hydrostatischer Antrieb mit stufenlos regelbarer Fahrgeschwindigkeit | ✓ | | Radio – AM/FM/AUX/USB/Bluetooth | | ✓ |
| Wahlmöglichkeiten und Verbesserungen der elektronischen Steuerung des Getriebe-Motor-Systems | ✓ | | Fußstützen für die Arbeit an Steigungen | ✓ | |
| Programmierbare/wählbare bidirektionale Schaltung | ✓ | | Integrierte Klimaanlage mit Klimaautomatik | ✓ | |
| Motorleerlaufabschaltung | ✓ | | Elektronische Motor-Luftfilterwartungsanzeiger | ✓ | |
| Motordrehzahlautomatik | ✓ | | Elektronischer Wasser-im-Kraftstoff-Schalter | ✓ | |
| | | | Product Link-Vorrüstung, GSM oder satellitengestützt | ✓ | |
| | | | Intervall-Scheibenwischer | ✓ | |
| | | | Ablagefächer | ✓ | |
| | | | Getränkehalter | ✓ | |
| | | | Kleiderhaken | ✓ | |
| | | | Rückspiegel | ✓ | |

(Fortsetzung nächste Seite)

D4 Standard- und Sonderausrüstung

Standard- und Sonderausrüstung (Fortsetzung)

Die Standard- und Sonderausrüstung kann variieren. Für genaue Informationen wenden Sie sich bitte an Ihren Cat-Händler.

| | Standard | Optional | | Standard | Optional |
|---|----------|----------|--|----------|----------|
| CAT-TECHNOLOGIE | | | LAUFWERK | | |
| Standardmäßige technische Merkmale: | ✓ | | HD-Laufwerk | ✓ | |
| – Slope Indicate | | | Cat Abrasion-Laufwerk | | ✓ |
| – Stabiles Schild | | | Verstärktes Cat Abrasion-Laufwerk | | ✓ |
| – Antriebsschlupfregelung | | | Kettenrad mit zentraler Lauffläche bei Cat Abrasion- oder Standard-Leitrad bei HD-Ausführung | ✓ | |
| – Vorrüstung für Drittanbieter-Planierautomatik | | | Dauergeschmierte Laufrollen (8 + 2 Tragrollen) und Leiträder | ✓ | |
| Grade mit Slope Assist (Grade-Vorrüstung + Assist-Merkmale): | | ✓ | Ketten: 40 Abschnitte – 560 mm (22") HD-Schwereinsatz (ES, Extreme Service) für D4 | ✓ | |
| – Slope Assist | | | Ketten: 40 Abschnitte – 760 mm (30") HD- Schwereinsatz (ES, Extreme Service) für D4 LGP | ✓ | |
| – Anbaugerätevorbereitung (ARO, Attachment Ready Option) | | | Hydraulische Kettenspanner | ✓ | |
| – Standardmäßige technische Merkmale | | | Kettenführungsschutz Mitte (nur LGP) | ✓ | |
| Cat Grade mit 3D: | | ✓ | Auswechselbare Zahnkranzsegmente | ✓ | |
| – 10"-Vollfarb-Touchscreen-Planierdisplay (254 mm) | | | Kettenführungs- und -schutzplatte über gesamte Länge | | ✓ |
| – Grade-Empfänger und -Antennen | | | Kettenführungs- und -schutzplatte vorne und hinten | | ✓ |
| – AutoCarry™ | | | Kettenführungs- und -schutzplatte Mitte – Cat Abrasion verstärkt | | ✓ |
| – Grade-Software-aktiviertes Anbaugerät (SEA) | | | SCHILDE | | |
| – Grade mit Slope Assist-Funktionen | | | VPAT-Schild | ✓ | |
| Kompatibilität mit Funkgeräten und Basisstationen von Trimble, Topcon und Leica | ✓ | | VPAT-Klappschild | | ✓ |
| Möglichkeit zum Einbau von 3D-Grade-Systemen von Trimble, Topcon und Leica | ✓ | | Manuelle Schildneigewinkelverstellung | ✓ | |
| Product Link, mobilfunkgestützt | ✓ | | Hydraulische Schildneigewinkelverstellung | | ✓ |
| Product Link – über Mobilfunk oder Satellit | | ✓ | Schildrütteln | ✓ | |
| Software-Updates/Fehlersuche per Fernzugriff | ✓ | | HYDRAULIK | | |
| Fahrer-ID | ✓ | | Dreiventil-Hydraulik | ✓ | |
| Maschinensicherung – Passcode | ✓ | | Load Sensing-Hydraulik | ✓ | |
| Maschinensicherung – Bluetooth | | ✓ | | | |

(Fortsetzung nächste Seite)

Standard- und Sonderausrüstung (Fortsetzung)

Die Standard- und Sonderausrüstung kann variieren. Für genaue Informationen wenden Sie sich bitte an Ihren Cat-Händler.

| | Standard | Optional | | Standard | Optional |
|---|----------|----------|---|----------|----------|
| ELEKTRIK | | | ANBAUGERÄTE | | |
| Signalhorn | ✓ | | Zugvorrichtung, vorn | ✓ | |
| Rückfahrwarnsignal | ✓ | | Starre Zugvorrichtung | ✓ | |
| 12-V-Umwandler, 10-A-Diagnosestecker | ✓ | | Aufreißer-Vorrüstung | | ✓ |
| Batterien der Klasse 31, Kälteprüfstrom 950 A | ✓ | | Aufreißer-Vorrüstung, Power Pitch | | ✓ |
| Sechs Halogen-Scheinwerfer | ✓ | | Winden-Vorrüstung | | ✓ |
| Sechs LED-Leuchten | | ✓ | Doppelvorrüstung (Aufreißer und Winde) | | ✓ |
| Acht LED-Leuchten, Premium | | ✓ | Doppelvorrüstung (Aufreißer und Winde), Power Pitch | | ✓ |
| Rundumkennleuchte | | ✓ | Aufreißerpaket, gebogen | | ✓ |
| 105-A-Drehstromgenerator (24 Volt) | ✓ | | Aufreißerpaket, gerade | | ✓ |
| Elektrische Startanlage, 24 V | ✓ | | Winden-Vorbereitung | | ✓ |
| Kaltwetterstarter | | ✓ | Zugvorrichtung-Vorbereitung | ✓ | |
| Kaltwetterpaket (120 V) | | ✓ | Kontergewicht, Heck | | ✓ |
| Kaltwetterpaket (240 V) | | ✓ | Kontergewicht, Heckplatte | | ✓ |
| Beheizter, isolierter Entlüfter | | ✓ | Heckanbaugerät, kein | | ✓ |
| SERVICE UND WARTUNG | | | VOM HÄNDLER MONTIERTE ANBAUGERÄTE | | |
| Schnellbetankungsanlage | | ✓ | Hydraulikwindenanordnung | | ✓ |
| Schaufelhalterung | | ✓ | Führungsrolle, drei Rollen | | ✓ |
| Kraftstoffförderpumpe, wiederauffüllend | | ✓ | Umwandlungssatz für vierte Rolle | | ✓ |
| Schnellölwechsel | | ✓ | Windenstufe | | ✓ |
| Frostschutzmittel, -37 °C (-34,6 °F) | ✓ | | SCHUTZVORRICHTUNGEN | | |
| Langzeitkühlmittel | ✓ | | Standard-Schutzpaket (Bodenschutz, Lüfterschutzgitter) | ✓ | |
| Cat HYDO™ Advanced 10 Hydraulikflüssigkeit | ✓ | | Frontschutzeinrichtung | | ✓ |
| Bio-Hydrauliköl | | ✓ | HD-Schutzpaket | | ✓ |
| Längere Serviceintervalle (1000 Stunden* Motoröl und Filter, 1000 Stunden Antriebsstrang) | ✓ | | CAB PROTECTION | | |
| Öko-Ablassventile (Motoröl, Motorkühlmittel, Hydraulik) | ✓ | | Standard-Fahrerkabinenschutzpaket (Astabweiser, Heckschutzgitter) | | ✓ |
| Anschlüsse für planmäßige Öluntersuchung (S·O·S SM) (Motor, Hydrostatik, Hydraulik und Motorkühlmittel) | ✓ | | HD-Fahrerkabinenschutzpaket (Astabweiser, Heckschutzgitter, Seitengitter, Heckleuchenschutzvorrichtungen) | | ✓ |
| Aufklappbarer Kühlergrill | ✓ | | Fahrerkabinen-Heckschutzgitter | | ✓ |
| | | | SONSTIGE STANDARDAUSRÜSTUNG | | |
| | | | C-Rahmen, Zylinder und Leitungen | ✓ | |
| | | | Motorunterbodenschutzblech | ✓ | |
| | | | Motorraumverkleidungen mit Lüftungsschlitzen | ✓ | |
| | | | Verschließbare Motorraumverkleidungen | ✓ | |

*S·O·S-Probenahme erforderlich. Bitte konsultieren Sie das Betriebs- und Wartungshandbuch für vollständige Informationen zum Service.

D4 Umwelterklärung

Die folgenden Angaben gelten für die Maschine zum Zeitpunkt der Endfertigung in der Verkaufsversion, die für die von diesem Dokument abgedeckten Regionen gedacht ist. Der Inhalt dieser Erklärung ist zum Ausgabezeitpunkt gültig. Allerdings können Inhalte, die sich auf Maschinenfunktionen und technische Daten beziehen ohne Vorankündigung geändert werden. Weitere Informationen sind im Betriebs- und Wartungshandbuch der Maschine zu finden.

Weitere Informationen zu laufenden Nachhaltigkeitsmaßnahmen und deren Fortschritt finden Sie auf unserer dafür eingerichteten Webseite <https://www.caterpillar.com/en/company/sustainability>.

Motor

- Der Cat®-Motor C4.4 erfüllt die Emissionsnormen EPA Tier 4 Final (USA), Stufe V (EU), 2014 (Japan) und Tier 5 (Korea).
- Cat-Dieselmotoren müssen mit Dieselmotoren mit extrem niedrigem Schwefelgehalt (ULSD, Ultra Low Sulfur Diesel) mit höchstens 15 ppm Schwefel oder einer Mischung aus ULSD und folgenden Kraftstoffen mit geringerem Schwefelgehalt betrieben werden (Maximalangaben folgen):
 - ✓ 20 % Biodiesel FAME (Fatty Acid Methyl Ester, Fettsäure-Methylester)*
 - ✓ 100 % "Renewable Diesel", HVO (hydriertes Pflanzenöl) und GTL-Kraftstoffe (Kraftstoff aus Erdgas)

Beachten Sie die Richtlinien zur erfolgreichen Anwendung. Weitere Informationen erhalten Sie bei Ihrem Cat-Händler oder in den "Betriebsflüssigkeitsempfehlungen für Caterpillar-Maschinen" (SEBU6250).

* Motoren ohne Nachbehandlungseinrichtung können mit höheren Mischungsverhältnissen betrieben werden (bis zu 100 % Biodiesel).

Klimaanlagensystem

- Das Klimaanlagensystem dieser Maschine enthält das fluoridierte Treibhausgas R134a als Kältemittel (Erderwärmungspotenzial = 1430). In der Anlage befinden sich 1,6 kg (3,5 lb) Kältemittel, was einer CO₂-Produktion von 2,288 Tonnen (2,522 US-Tonnen) entspricht.

Lack

- Soweit bekannt, entspricht die höchstzulässige Konzentration der folgenden Schwermetalle (gemessen in ppm) in Lack den folgenden Werten:
 - Barium < 0,01 %
 - Cadmium < 0,01 %
 - Chrom < 0,01 %
 - Blei < 0,01 %

Schallpegel

Mit Drehzahl des Motorlüfters bei 70 % des Maximalwerts:

Garantierter äußerer Schalleistungspegel
(2000/14/EG ISO 6395:2008) – 109 dB(A)

Dynamischer Schalldruckpegel am Fahrerohr
(ISO 6396:2008) – 76 dB(A)

- Bei längerem Betrieb der Maschine ohne Fahrerkabine, mit nicht ordnungsgemäß gewarteter Fahrerkabine oder mit geöffneten Türen/Fenstern bzw. in lauter Umgebung ist möglicherweise ein Gehörschutz erforderlich.

Öle und Betriebsflüssigkeiten

- Caterpillar führt die Werksbefüllung mit Ethylenglykol-Kühlmitteln durch. Cat-Dieselmotoren-Frostschutz-/Kühlmittel (DEAC) und Cat-Langzeitkühlmittel (ELC) können recycelt werden. Weitere Informationen erhalten Sie von Ihrem Cat-Händler.
- Cat BIO HYDO ist ein biologisch abbaubares Hydrauliköl und mit dem EU-Umweltzeichen zertifiziert.
- Vermutlich existieren weitere Flüssigkeiten. Sämtliche Flüssigkeitsempfehlungen und die Wartungsintervalle finden Sie im Betriebs- und Wartungshandbuch oder im Anwendungs- und Einbauleitfaden.

Funktionen und Technologie

- Die folgenden Funktionen und Technologieoptionen können eventuell zur Senkung von Kraftstoffverbrauch bzw. Kohlenstoffemissionen beitragen. Die verfügbaren Funktionen können variieren. Für genaue Informationen wenden Sie sich bitte an Ihren Cat-Händler.
 - Im Eco-Modus wird der Kraftstoffverbrauch in leichten Einsätzen minimiert.
 - Kraftstoff kann durch Effizienzfunktionen wie der Motor-Leerlaufabschaltung gespart werden.
 - Verlängerte Wartungsintervalle reduzieren den Flüssigkeiten- und Filterverbrauch.
 - Dank längerer Wartungsintervalle sparen Sie Wartungskosten.
 - Steigern Sie Ihre Produktivität um bis zu 50 % mit Cat-Technologien wie Cat Grade mit Slope Assist und Cat Grade mit 3D.
 - Software-Updates und Fehlersuche per Fernzugriff

Nähere Informationen zu Cat-Produkten, Serviceleistungen der Händler und Industrielösungen finden Sie auf unserer Website www.cat.com.

© 2022 Caterpillar
Alle Rechte vorbehalten

Materialien und Spezifikationen können ohne Vorankündigung geändert werden. Abgebildete Maschinen können Sonderausrüstung aufweisen. Ihr Cat-Händler informiert Sie gern über lieferbare Sonderausrüstung.

CAT, CATERPILLAR, LET'S DO THE WORK, die entsprechenden Logos, "Caterpillar Yellow", die Handelszeichen "Power Edge" und Cat-"Modern Hex" sowie die hierin verwendeten Unternehmens- und Produktidentitäten sind Markenzeichen von Caterpillar Inc. und dürfen nicht ohne Genehmigung verwendet werden.

AGXQ3213-02 (7-2022)
Ersetzt AGXQ3213-01
Baunummer: 16A
(Aus-NZ, Eur, Jpn,
N Am, S Korea, Turkey)

