

TRACTEUR À CHAÎNES

D4



Puissance nette (2 100 tr/min)

ISO 9249/SAE J1349

97 kW (130 hp)

ISO 9249 (DIN)

132 mhp

Poids en ordre de marche

D4

13 272 kg (29 259 lb)

D4 LGP

14 008 kg (30 882 lb)

Le Moteur C4.4 Cat® est conforme aux normes antipollution Tier 4 Final de l'EPA américaine, Stage V de l'UE, Stage V du Japon 2014 et Stage V de la Corée.

LA CAT® D4

AUGMENTEZ VOS BÉNÉFICES

Le boueur D4 Cat® polyvalent procure la puissance et la précision requises pour réaliser rapidement les tâches et vous offre une visibilité de 30 % supérieure sur l'avant de la lame. Les fonctions à technologie intuitive vous permettent de réaliser un travail de plus grande qualité en moins de temps. Les améliorations apportées au rendement énergétique et à l'entretien vous permettent de réduire les coûts d'exploitation.



PRENDRE L'AVANTAGE SUR LA CONCURRENCE

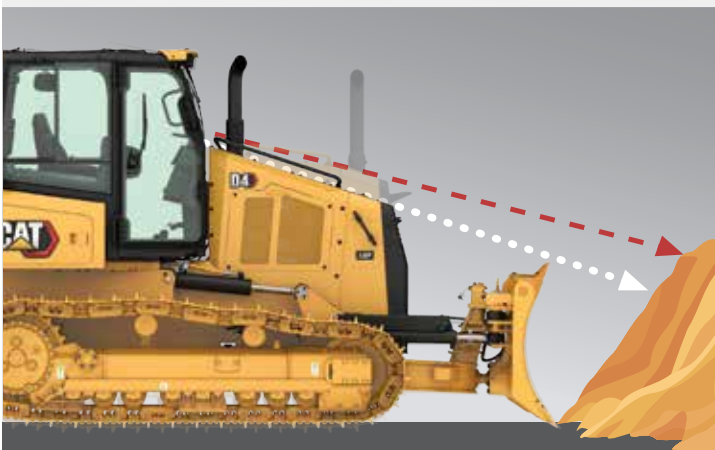
Un choix sans précédent de fonctions technologiques vous facilite la tâche.

- + Les technologies de nivellement vous aident à atteindre le niveau cible plus rapidement et avec plus de précision. Économisez du temps et du matériel, et aidez les opérateurs de différents niveaux d'expérience à travailler plus efficacement.
- + Les technologies Link vous connectent à vos machines pour vous faire gagner du temps et de l'argent sur le service, sans parler de la commodité accrue.
- + Les fonctions d'assistance à l'opérateur travaillent en coulisses pour faciliter l'utilisation de la machine.



UNE MEILLEURE VUE

Ligne de capot plus inclinée = environ 30 % de meilleure visibilité sur la zone de travail devant la lame.



UNE LIGNE DE VUE PLUS COURTE VOUS PERMET ENVIRON **40 % PLUS PRÈS DU PIEU** POUR DES TEMPS DE CYCLE PLUS RAPIDES.

NOUVEAU D4▶
 MODÈLE PRÉCÉDENT D6K/D6K2/D4 - - - - -▶

JUSQU'À 30 % D'AMÉLIORATION DE LA VISIBILITÉ VERS L'AVANT

Travaillez plus efficacement : ligne de capot surbaissé pour une plus grande visibilité sur la zone à l'avant de la lame.

JUSQU'À 50 % DE PRODUCTIVITÉ EN PLUS AVEC LA TECHNOLOGIE CAT

Des choix technologiques de pointe pour aider les opérateurs de différents niveaux d'expérience à travailler mieux, plus vite et de manière plus sûre.

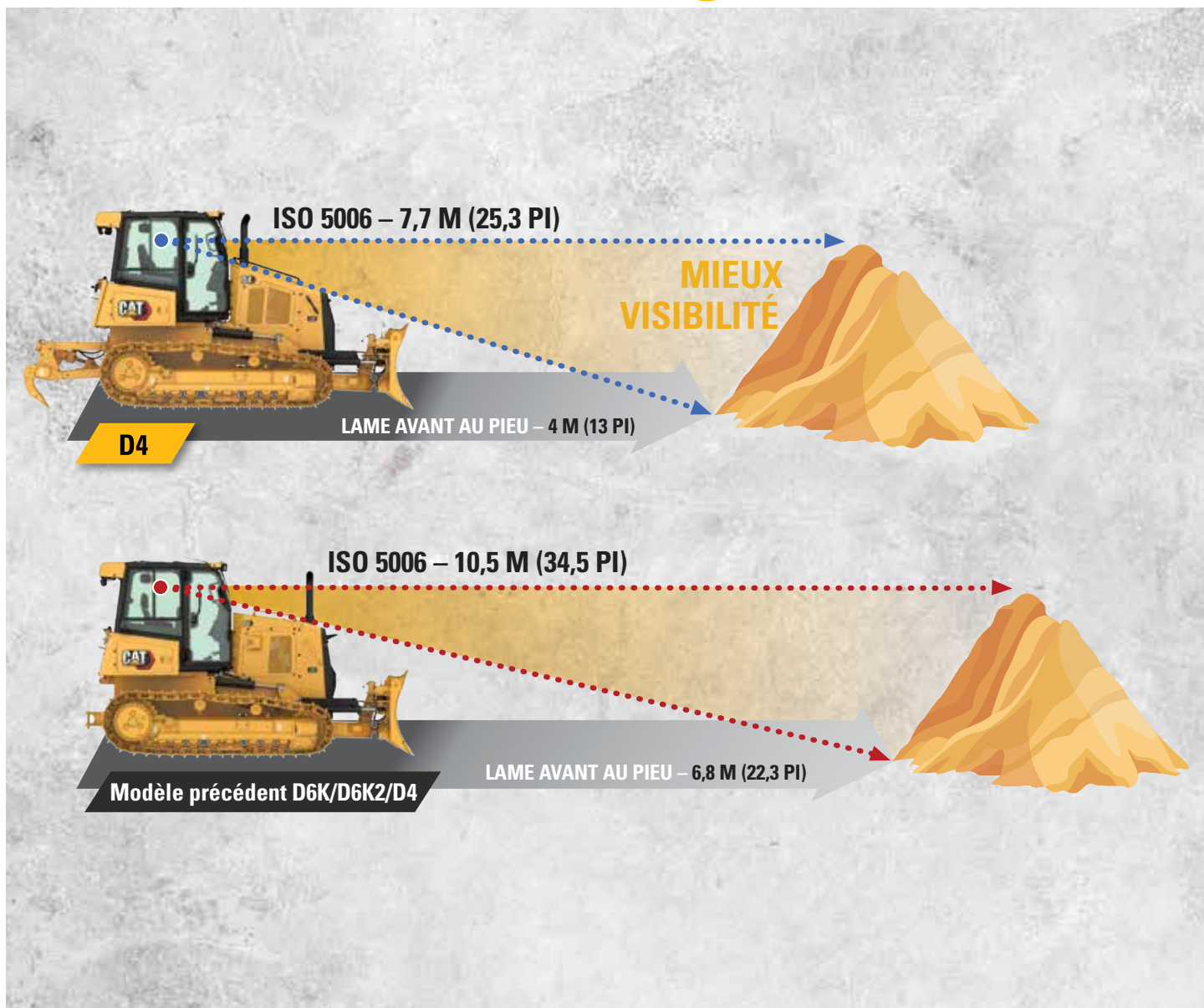
COÛTS D'EXPLOITATION RÉDUITS

Coûts d'entretien réduits et intervalles d'entretien prolongés vous permettant de gagner du temps et de l'argent.

Comparaisons avec le modèle précédent D4/D6K2.

DE MEILLEURES LIGNES DE VUE PROFITEZ DE LA LA VUE

Bénéficiez d'une meilleure vue sur le travail grâce à un capot surbaissé permettant une visibilité jusqu'à 30 % supérieure sur la zone à l'avant de la lame.



TRAVAILLEZ PLUS VITE

Des lignes de vue plus courtes signifient que vous n'aurez pas à reculer autant pour avoir une vue complète du matériel. La distance visuelle entre l'avant de la lame et le tas étant réduite d'environ 40 %, vous passerez moins de temps en marche arrière et ferez votre travail plus rapidement.

LES COMMANDES

Le moteur C4.4 Cat avec deux turbocompresseurs est associé à une transmission hydrostatique pour procurer un excellent rendement énergétique et la chaîne cinématique la plus puissante de sa catégorie.

MANIABLE.

La plus grande manœuvrabilité et la réponse rapide de la direction permettent l'agilité requise pour réaliser la tâche rapidement.



POLYVALENTE

La lame VPAT (Variable Pitch Angle Tilt) vous donne la largeur et la capacité de déplacer le matériau, ainsi que la finesse dont vous avez besoin pour des finitions lisses. Option VPAT pliable disponible pour une largeur de transport plus étroite.

ÉQUILIBRÉ

La conception du train de roulement à huit galets inférieurs et deux galets supérieurs est optimisée en vue d'un nivellement à finition lisse et d'une meilleure marche, même à des vitesses de nivellement très rapides.

GAGNER L'

'AVANTAGE CONCURRENTIEL



LA TECHNOLOGIE CAT®, C'EST COMME AVOIR UN
COACH DANS LA CABINE

**JOUER
TON
MEILLEUR**

Efficacité optimale,
moins entrées
de l'opérateur



**SAVOIR
LE
SCORE**

Rétroaction
en temps réel

PAS DE FAUTE

Économisez des retouches,
du temps et des matériaux

Une sélection sans précédent de choix de technologies vous permettant de tirer le meilleur parti de l'investissement dans votre équipement.

- + Les options de la technologie de nivellement aident les opérateurs de différents niveaux de compétence à atteindre le niveau cible plus rapidement et avec plus de précision.
- + Les technologies d'assistance à l'opérateur travaillent en coulisse pour faciliter l'utilisation des machines.
- + La cabine offre des emplacements de montage intérieurs optimaux qui simplifient l'installation du système de commande de nivellement choisi.
- + Tous les systèmes Cat Grade sont compatibles avec les radios et les stations de base fournis par Trimble, Topcon et Leica.
- + Les technologies Link, les services et outils à distance comme l'application Cat vous permettent de vous connecter à votre équipement pour vous faire gagner du temps et de l'argent sur le poste service et entretien.

TECHNOLOGIE CAT GRADE

BOOSTEZ VOTRE PRODUCTIVITÉ



PAS DE SIGNAL GPS ? AUCUN PROBLÈME

Cat Grade avec Slope Assist permet de conserver automatiquement la position de la lame préétablie par le conducteur sans signal GPS. Utilisez cette fonction pour créer des aires de travail, des plans modélisés simples en cours de déplacement ou travailler même en l'absence de signal GPS. Slope Assist fonctionne en toute transparence avec les systèmes GPS 3D.

PREMIER PAS VERS LE GRADE FINAL

Le système Cat Grade 3D intégré en usine utilise un signal GPS pour ajuster automatiquement les mouvements de la lame, que ce soit en levage ou en inclinaison, à mesure que vous suivez le plan de conception. Économisez du temps, de la main-d'œuvre et des matériaux sur toutes les phases de travail. L'affichage de nivellement à écran tactile convivial de 254 mm (10 in) fonctionne comme un smartphone, les conducteurs peuvent ainsi rapidement faire leur choix. Les antennes et récepteurs sont abrités dans un spoiler monté sur le toit surbaissé.

PRÊT QUAND VOUS L'ÊTES

Grâce à l'option "Attachment Ready" (ARO), votre boteur sort de l'usine prêt à être équipé d'un système de contrôle de niveau. Le système ARO est associé à l'assistance à la pente et aux fonctions technologiques standard pour aider les opérateurs à faire plus en moins de temps. Vous trouverez également des emplacements de montage optimaux dans la cabine pour faciliter l'utilisation de vos systèmes technologiques.

Avez-vous déjà investi dans une infrastructure de nivellement ? Vous pouvez installer sur la machine des systèmes de nivellement fournis par Trimble, Topcon et Leica.

ASSISTANCES AUX CONDUCTEURS

POUR DES RÉSULTATS OPTIMAUX



CONDUITE EN DOUCEUR

La lame stable permet d'obtenir plus rapidement des surfaces plus lisses lors d'une utilisation manuelle. Fonctionne de manière transparente avec les entrées de la lame de l'opérateur pour aider à réduire les imperfections et produire une surface plus lisse.

TIREZ LE MEILLEUR PARTI DE CHAQUE PASSE

AutoCarry automatise le levage de la lame pour vous aider à obtenir des charges de lame constantes lors de chaque passe et à réduire le glissement des chaînes.

Remarque : le grade avec le pack 3D est requis.

CONTINUEZ À ALLER DE L'AVANT

Économisez du temps, des efforts, du carburant et l'usure des chaînes. Si un patinage élevé est détecté, la commande de traction réduit temporairement la puissance des chenilles afin que l'opérateur puisse ajuster la charge de la lame et limiter le patinage.

EXPLOITEZ LE POUVOIR

Power Turn fournit de la puissance à chaque chenille pour permettre au bouteur de transporter des charges lourdes dans les virages.

TECHNOLOGIE DE GESTION DES ÉQUIPEMENTS CAT

FINIES LES APPROXIMATIONS LORS DE LA GESTION DE VOTRE ÉQUIPEMENT

La technologie de télématique de gestion des équipements Cat simplifie la gestion des chantiers en collectant les données générées par les équipements, les matériaux et les personnes et en les restituant dans des formats personnalisables.



PRODUCT LINK™ CAT

Product Link™ collecte les données de vos équipements automatiquement et avec précision, quel que soit le type ou la marque. Des informations telles que le lieu, les heures, la consommation de carburant, la productivité, le temps d'inactivité, la maintenance. Les alertes, les codes de diagnostic et l'état de santé de la machine peuvent être consultés en ligne via des applications web et mobiles.

VISIONLINK®

VisionLink® permet d'accéder aux informations partout et à tout moment afin de prendre des décisions éclairées pour accroître la productivité, réduire les coûts, simplifier la maintenance et améliorer la sécurité sur le chantier. Avec différentes options d'abonnement, un concessionnaire Cat peut vous aider à configurer exactement ce dont vous avez besoin pour connecter votre parc et gérer votre activité, sans avoir à payer des options supplémentaires dont vous ne voulez pas. Les abonnements sont disponibles avec des rapports cellulaires ou par satellite, ou les deux.



SERVICES À DISTANCE

L'application Cat vous permet de gérer vos ressources à tout moment depuis votre smartphone. Consultez l'emplacement et les heures de fonctionnement de votre parc, obtenez des alertes d'entretien essentiel et demandez l'assistance de votre concessionnaire Cat local.

- + **mise à jour à distance** – obtenez des mises à jour logicielles pour une ou plusieurs machines à distance.
- + **Remote Grade** vous permet de gérer sans fil les plans du site via les services Trimble Connect.
- + **L'identification de l'opérateur** vous permet de suivre le fonctionnement de la machine par opérateur individuel en utilisant l'affichage principal et le Product Link.



ENEZ ET INSTALLER-VOUS CONFORTABLEMENT

La dernière cabine offre plus de confort et de commodité pour les longues journées sur le siège. Ajoutez à cela une visibilité accrue le long de la ligne inférieure inclinée du capot, et vous obtenez un environnement de travail qui vous aide à accomplir vos tâches.



RESTER EN CONTACT

L'écran tactile principal de 10 in (254 mm) est facile à utiliser, avec une excellente visibilité sur les réglages et les fonctionnalités de la machine. La caméra de recul en haute définition de série est bien visible sur l'écran principal et inclut des lignes de recul pour vous guider.

ESPACE DE TRAVAIL

Le siège plus confortable offre une suspension améliorée et des réglages multiples pour un confort personnalisé. De plus, profitez d'espaces de rangement supplémentaires dans la cabine.

EFFORT RÉDUIT

La commande bidirectionnelle vous permet de présélectionner des rapports avant/arrière pour un effort réduit et une adaptation à votre application. Enregistrez les paramètres comme profil de conducteur, pour davantage de confort.

Comparaisons avec le modèle précédent D4/D6K2.

EQUIPÉ POUR LE TRAVAIL

S'ADAPTENT À VOTRE FAÇON DE TRAVAILLER

Choisissez parmi les options de train de roulement, de patins, de protections et d'accessoires pour équiper idéalement votre bulldozer en fonction du type de travail que vous effectuez.

Extra-robuste/Exploitation forestière

Vous pouvez équiper votre D4 d'une variété d'options d'usine pour fournir une protection supplémentaire dans les applications lourdes comme la foresterie et le défrichage. Choisissez des composants individuels, des balais/écrans, des ensembles de protection et même une cabine robuste avec des fenêtres en polycarbonate.



ÉCONOMISEZ DU TEMPS ET DE L'ARGENT

PARCE QUE LE TEMPS PRODUCTIF COMPTE

ACCÈS FACILE AUX SERVICES

La grande porte du compartiment moteur vous permet d'accéder facilement aux points de service et d'entretien au niveau du sol. Le panneau inférieur peut être retiré sans outils. Le point de graissage du tourillon peut maintenant être atteint sans se baisser. La plate-forme de la barre d'attelage plus longue vous permet de faire le plein de carburant et de nettoyer la caméra arrière plus facilement. Le remplissage rapide de carburant au niveau du sol et le support de pelle en option ajoutent à la commodité générale.

DES ÉCONOMIES DE COÛTS D'EXPLOITATION

Les modes Éco optimisent le régime moteur tout en maintenant la vitesse au sol et la puissance, ce qui permet d'économiser du carburant dans les applications où la charge sur la lame est plus légère, telles que le nivellement de finition. Les fonctions d'efficacité permettent de réduire le régime moteur pendant le ralenti ou d'arrêter la machine à la fin d'un temps spécifié, pour optimiser les économies de carburant et répondre aux réglementations liées à la marche au ralenti. L'ensemble de refroidissement efficace fournit un meilleur débit d'air, ce qui permet de réduire la vitesse du ventilateur et d'économiser encore plus de carburant par temps froid ou dans des applications légères.

RÉSISTER À DES CONDITIONS ABRASIVES

Le train de roulement Cat Anti-abrasion™ constitue notre solution offrant le coût par heure le plus faible pour les chantiers à forte abrasion et faible impact. La conception double la durée de vie des joints et supprime le besoin de remplacer les bagues, ce qui réduit vos coûts jusqu'à 50 % par rapport au train de roulement traditionnel.

Comparaisons avec le modèle précédent D4/D6K2.

DÉPENSER MOINS POUR L'ENTRETIEN

L'intervalle d'entretien de l'huile moteur et du filtre à huile moteur a été porté à 1 000 heures*. Les intervalles d'entretien plus longs du filtre à air et du filtre de la pompe à fluide d'échappement diesel (DEF) permettent également de gagner du temps. Les feux à diode offrent une durée de service jusqu'à six fois supérieure à celle des feux halogène pour une économie sur le coût des pièces.

*Premier changement à 500 heures. Échantillonnage d'huile programmé (S-O-SSM) requis. Se référer au Guide d'utilisation et d'entretien (OMM, Operation and Maintenance Manual) pour toute précision.



BIEN PLUS QU'UNE MACHINE

CONSTRUIT AUTOUR DE VOTRE RÉUSSITE

Lorsque vous achetez un équipement Cat, vous obtenez bien plus qu'une machine. Vous bénéficiez également de l'appui d'un réseau de concessionnaires de premier ordre, soutenu par toute une gamme de solutions, de technologies, d'outils flexibles, et bien plus encore.



CONTRATS DE SERVICE

Un contrat de valeur client (CVA) de votre concessionnaire Cat vous aide à en faire plus et à moins vous inquiéter. Un CVA simplifie la propriété et l'entretien des machines, ajoute la sécurité d'un soutien expert de la part des concessionnaires et vous offre la tranquillité d'esprit d'une gestion efficace de l'état des équipements.

OPTIONS DE RÉPARATION

Une large amplitude d'options de réparation vous permet de choisir en fonction de vos besoins, de votre budget et de votre calendrier. Chaque réparation est effectuée par des techniciens Cat experts. Vous recevrez des conseils de réparation avisés, un devis précis et opportun et un service qui remettra votre machine en état de marche rapidement.

PIÈCES D'ORIGINE CAT®

Les pièces d'origine Cat offrent le plus haut niveau de fiabilité et de productivité. Commandez directement auprès de votre concessionnaire Cat ou achetez en ligne sur parts.cat.com.

FINANCIAL SERVICES

Comptez sur Cat Financial pour vous fournir les meilleures solutions de financement et de protection étendue pour votre entreprise. Depuis plus de 30 ans, nous aidons nos clients à réussir grâce à l'excellence de nos services financiers.

REMETTEZ-VOUS AU TRAVAIL

Des services pour vous aider à gagner du temps et de l'argent et à reprendre le travail.

Cat Inspect

Accédez aux données de votre équipement sur votre dispositif mobile. Cette application facile à utiliser vous permet de capturer des données d'inspection et elle s'intègre à vos autres systèmes de données Cat, pour que vous puissiez garder un œil sur votre parc.

HYDRAULIQUE ET TUYAUX

Que vous choisissiez des composants hydrauliques neufs, Reman, échangés ou reconstruits, vous bénéficierez de diagnostics, de tests et de contrôles de contamination effectués par des experts. Cat Hose Service propose des tuyaux et des raccords pour la plupart des marques et des modèles.

RÉNOVATION CERTIFIÉE

Bénéficiez d'une seconde vie complète de la machine pour une fraction du coût d'achat d'une machine neuve. Dotée de fonctions mises à jour, d'améliorations de sécurité et des toutes dernières technologies, votre ancienne machine fonctionnera encore mieux que lorsqu'elle est sortie de la chaîne de montage.

CARACTÉRISTIQUES TECHNIQUES

Rendez-vous sur cat.com pour consulter les spécifications complètes.

MOTEUR		
Modèle de moteur	C4.4 Cat®	
Émissions	U.S. EPA Tier 4 Final/Phase V de l'UE/Phase V du Japon 2014/Corée	
Type de transmission	Hydrostatique	
Puissance nette (2 100 tr/min)		
ISO 9249/SAE J1349	97 kW	130 hp
ISO 9249 (DIN)	132 mhp	
Cylindrée	4,4 l	268,5 in ³

- Puissance nette disponible au volant lorsque le moteur est équipé d'un ventilateur, d'un filtre à air, d'un dispositif de post-traitement et d'un alternateur avec un régime moteur à 2 100 tr/min.
 - La puissance annoncée est testée selon les normes spécifiques en vigueur au moment de la fabrication.
 - Les moteurs diesel Cat doivent utiliser du carburant diesel à très faible teneur en soufre (15 ppm de soufre ou moins) ou du carburant diesel à très faible teneur en soufre mélangé aux carburants à faible intensité de carbone suivants, jusqu'à concurrence de 50 % :
 - biodiesel 20 % EMAG (ester méthylique d'acide gras)*
 - 100 % de diesel renouvelable, carburants HVO (huile végétale hydrotraitée) et GTL (gaz à liquide)
- Se référer aux directives pour l'application correcte. Veuillez vous adresser à votre concessionnaire Cat ou consulter la publication « Caterpillar Machine Fluids Recommendations » (Recommandations relatives aux liquides des machines Caterpillar) (SEBU6250) pour plus de détails.
- * Les moteurs sans dispositifs de post-traitement peuvent utiliser des mélanges plus élevés, contenant jusqu'à 100 % de biodiesel (pour l'utilisation de mélanges supérieurs à 20 % de biodiesel, consultez votre concessionnaire Cat).

POIDS EN ORDRE DE MARCHÉ		
D4	13 272 kg	29 259 lb
D4 LGP	14 008 kg	30 882 lb

LAMES				
Type de lame	VPAT/VPAT pliable			
	Capacité		Largeur	
VPAT	3,26 m ³	4,26 yd ³	3 196 mm	10,5 in
VPAT LGP	3,81 m ³	4,98 yd ³	3 682 mm	12,0 in

- Les lames pliables VPAT ont la même capacité et la même largeur que les lames.

CONTENANCES POUR L'ENTRETIEN		
Réservoir de carburant	260 l	69 US gal
Réservoir de DEF	19l	5 US gal

CIRCUIT DE CLIMATISATION
Le système de climatisation de cette machine contient du gaz réfrigérant fluoré à effet de serre R134a (potentiel de réchauffement climatique = 1 430). Le système contient 1,6 kg de réfrigérant, soit un équivalent CO ₂ de 2,288 tonnes métriques.

DIMENSIONS				
	D4		D4 LGP	
Largeur du tracteur				
Patins standard sans lame	2 330 mm	92 in	2 760 mm	109 in
Patins standard avec lame VPAT à angle de 25°	2 896 mm	114 in	3 337 mm	131 in
Patins standard avec lame pliable en position de transport	2 364 mm	93 in	2 850 mm	112 in
Hauteur de la machine depuis l'extrémité de l'arête (cabine ROPS)	2 965 mm	117 in	2 965 mm	117 in
Largeur de patin standard	560 mm	22 in	760 mm	30 in
Longueur de chaîne au sol	2 653 mm	104 in	2 653 mm	104 in
Longueur du tracteur de base (avec châssis en C et barre d'attelage)	4 618 mm	181 in	4 618 mm	181 in
Avec les équipements suivants :				
Lame VPAT droite	5 000 mm	196 in	5 000 mm	196 in
Lame VPAT à angle de 25° (standard et pliable)	5 630 mm	221 in	5 630 mm	221 in
Garde au sol depuis la semelle du patin (conformément à la norme SAE J1234)	350 mm	14 in	350 mm	14 in
Pression au sol (ISO 16754)	40,5 kPa	5,9 psi	31 kPa	4,5 psi

Remarque : tous les poids et dimensions sont indiqués avec le train de roulement Cat Abrasion.

ÉQUIPEMENT DE SÉRIE ET EN OPTION

L'équipement de série et les options peuvent varier. Pour de plus amples informations, veuillez consulter votre concessionnaire Cat.

GROUPE MOTOPROPULSEUR	DE SÉRIE	EN OPTION
Moteur diesel C4.4 Cat	•	
Filtre à air avec préfiltre intégré, système d'éjection de la poussière et admission d'air sous le capot	•	
Commande automatique du régime moteur	•	
Pompe d'alimentation électrique	•	
Transmission hydrostatique à vitesse variable en continu	•	
Préfiltre à effet centrifuge		•
Ventilateur à sens de marche inversé automatique		•
POSTE DE CONDUITE	DE SÉRIE	EN OPTION
Cabine à cadre ROPS/FOPS équipé de série	•	
Ensemble cabine Comfort		•
Ensemble cabine extra-robuste		•
Climatisation intégrée	•	
Siège tissu à suspension pneumatique	•	
Accoudoirs réglables	•	
Affichage à écran tactile de 10 in (254 mm)	•	
Caméra de vision arrière	•	
Sélecteur de vitesse à programmation électronique	•	
Indicateur électronique de colmatage du filtre à air moteur	•	
Prééquipement radio	•	
Radio, AM/FM/AUX/USB Bluetooth		•
TECHNOLOGIE CAT	DE SÉRIE	EN OPTION
De série		
– lame stable	•	
– Commande de traction		
– Indicateur de pente		
ARO avec assistance (Grade Ready + fonctions d'assistance)		
– Slope Assist		
– Option de prééquipement (ARO)		•
– Prééquipement de commande de nivellement de tiers		
– Fonctions technologiques standard		
Cat Grade avec 3D		
– Écran tactile à affichage couleur de 10 in (254 mm)		
– Récepteurs et antennes Grade		•
– AutoCarry		
– Grade Software Enabled Attachment (SEA)		
– ARO avec fonctions Assist		
Compatibilité avec les radios et stations de base de Trimble, Topcon et Leica	•	
Capacité d'installation des systèmes de nivellement 3D de Trimble, Topcon et Leica.	•	
Product Link™ – Cellulaire	•	
Product Link : double cellulaire/satellite		•
Mises à jour à distance/Dépistage des pannes à distance	•	

ÉQUIPEMENT ÉLECTRIQUE	DE SÉRIE	EN OPTION
Alternateur à balais de 105 A (24 V)	•	
Avertisseur de recul	•	
Prise de diagnostic	•	
Feux halogène intégrés – 4 à l'avant, 2 à l'arrière	•	
6 feux à diode		•
8 feux à diode – premium		•
Gyrophare clignotant		•
TRAIN DE ROULEMENT	DE SÉRIE	EN OPTION
Train de roulement extra-robuste	•	
Train de roulement Cat Abrasion		•
Roues libres et galets inférieurs (8+2 galets supérieurs) lubrifiés à vie	•	
Protections de guidage de la voie – complètes, centrales, avant/arrière		•
ENTRETIEN ET MAINTENANCE	DE SÉRIE	EN OPTION
Intervalles d'entretien rallongés (1 000 heures pour l'huile moteur et le filtre, 1 000 heures pour le groupe motopropulseur)	•	
Robins de vidange écologiques	•	
Prééquipement pour remplissage rapide		•
Huile hydraulique bio		•
Ensemble de démarrage par temps froid (120V ou 240V)		•
Support de montage pour pelle		•
Vidange d'huile rapide		•
LAMES	DE SÉRIE	EN OPTION
Lame VPAT	•	
Lame VPAT pliable		•
Inclinaison de lame manuelle	•	
Inclinaison de la lame motorisée		•
ÉQUIPEMENTS	DE SÉRIE	EN OPTION
Ensemble prééquipement pour ripper		•
Prééquipement pour treuil		•
Ensemble prééquipement double ripper/treuil		•
Treuil (monté par le concessionnaire)		•
Ripper avec dents droites ou incurvées		•
Barre d'attelage		•
Contrepoids arrière		•
Dispositif de traction avant	•	
Paquets de protection		•
Pare-brise arrière		•

*Échantillon S-O-S nécessaire. Veuillez consulter le Guide d'utilisation et d'entretien (OMM) pour obtenir des informations complètes sur l'entretien.

Les caractéristiques disponibles varient selon les régions. Pour plus d'informations sur les offres disponibles dans votre région, veuillez contacter votre concessionnaire Cat local.

Consultez les brochures sur les Spécifications techniques de la M4 disponibles sur www.cat.com ou auprès de votre concessionnaire Cat pour obtenir plus d'informations.

Pour tout renseignement complémentaire sur les produits Cat, les services proposés par nos concessionnaires et nos solutions par secteur d'activité, rendez-vous sur le site www.cat.com.

© 2023 Caterpillar. Tous droits réservés.

VisionLink est une marque déposée de Caterpillar Inc., enregistrée aux États-Unis et dans d'autres pays.

Documents et spécifications susceptibles de modifications sans préavis. Les machines présentées sur les photos peuvent comporter des équipements supplémentaires. Pour connaître les options disponibles, veuillez vous adresser à votre concessionnaire Cat.

CAT, CATERPILLAR, LET'S DO THE WORK, leurs logos respectifs, Product Link, Slope Assist, S-O-S, Abrasion, la couleur « Caterpillar Corporate Yellow », les habillages commerciaux « Power Edge » et « Modern Hex » Cat, ainsi que l'identité visuelle de l'entreprise et des produits qui figurent dans le présent document, sont des marques déposées de Caterpillar qui ne peuvent pas être utilisées sans autorisation.

www.cat.com www.caterpillar.com

Conformément à la réglementation japonaise en matière de travail, d'hygiène et de sécurité (Labor, Safety and Health Laws), un employeur de petits équipements de construction est tenu de proposer une formation spécifique à tous les conducteurs de machines dont le poids est inférieur à 3 tonnes métriques. Pour les machines d'un poids supérieur à 3 tonnes métriques, le conducteur doit obtenir une certification de permis conducteur délivrée par une école de formation enregistrée et reconnue par le gouvernement.



オフロード法2014年
基準適合

AFXQ3233-02 (01-2023)
Remplace AFXQ3233-01
Numéro de version : 16A
(Aus-NZ, Chile, Europe, N Am,
Japan, S. Korea, Turkey)

