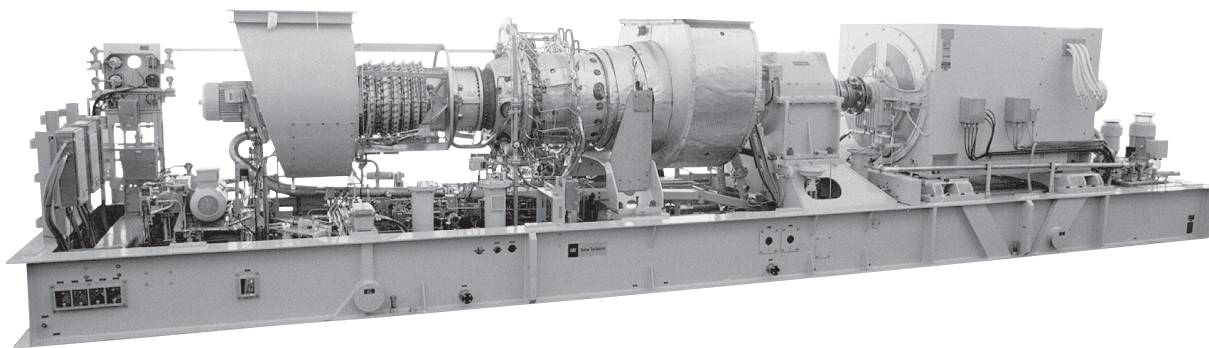


通过可持续型创新能源解决方案为未来提供动力



## 涡轮机设计特点

Mars® 是 Solar 产品线中一个成熟的产品系列。Mars 90 耐用性和可靠性极高, 获得了高度评价, 赢得了“岩石破碎机”的昵称。其设计和配置成熟而稳定, 有助于提高可靠性和可用性。凭借其庞大的设备机群规模和丰富的使用经验, Mars 成为了 Solar® 产品系列中的佼佼者。



## 数字整合

InSight Platform™ 是 Solar 专用的数字技术基础, 集成在整个产品中, 并可以随时在现场进行连接。InSight Platform 提供了一个完整的工具和功能生态系统, 为 Solar 的客户服务网络提供实时诊断和分析, 并为设备所有者和操作员提供性能指标。



## 套件设计特点

从推出 Mars 开始, Solar 延续了一个传统, 那就是提供包含所有主要支持系统 (如燃料系统、润滑系统、起动系统和控制系统) 的紧凑型套件 — 所有这些系统在发货前均经过全面测试。



## 客户服务

Solar 的全球服务机构致力于帮助您取得成功。我们的客户关爱文化是我们实现最高质量客户体验承诺的基础。依托我们在全球各地的 60 多个服务网点, 我们致力于确保用可靠高效的性能尽可能满足您的要求。

通过可持续型创新能源解决方案为未来提供动力

### 典型性能

输出功率	9450 kWe
热耗率	11300 kJ/kWe-hr (10710 Btu/kWe-hr)
废气流量	144590 kg/hr (318760 lb/hr)
排气温度	465°C (870°F)

符合 ISO 的标称额定值, 15°C (59°F), 海平面  
无进气/排气损失

相对湿度 60%

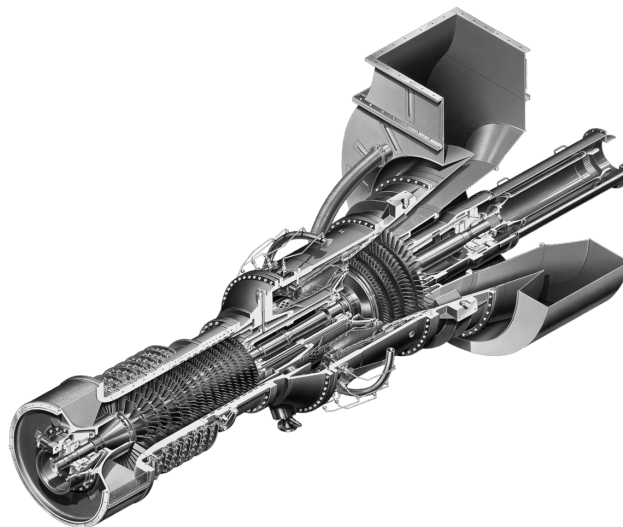
含 LHV 的天然气燃料 = 35 MJ/Nm<sup>3</sup>  
(940 Btu/scf)

优化动力涡轮转速

无附件损耗

发动机效率: 31.9% (在发电机接线端测量)

上述额定值是典型新设备额定值。请联系  
Solar Turbines 的销售人员, 以获得项目的具  
体数据。



### 典型套件尺寸

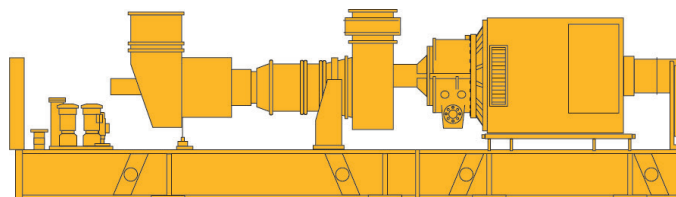
长度: 14.2m (46' 6")

宽度: 2.8 m (9' 2")

高度: 3.8 m (12' 6")

包装重量 (近似值): 82145 kg (181000 lb)

干重, 未封装高度, 不包括辅助设备



Solar Turbines Incorporated  
P.O. Box 85376  
San Diego, CA 92186-5376

Caterpillar 是 Caterpillar Inc. 的商标。Solar, Mars 和 InSight Platform 是  
Solar Turbines Incorporated 的商标。技术规格如有更改, 恕不另行通知。  
©2021 Solar Turbines Incorporated。保留所有权利。  
DS90GS-SC/0221/E0

### 获取更多信息

电话: (+1) 619-544-5352

电子邮箱: [infocorp@solarturbines.com](mailto:infocorp@solarturbines.com)

网站: [www.solarturbines.com](http://www.solarturbines.com)

