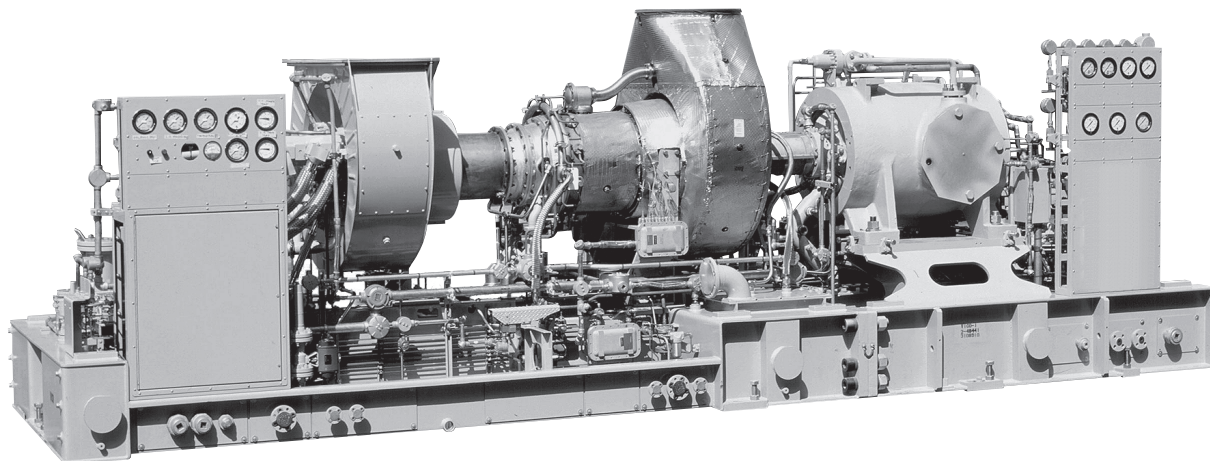


通过可持续型创新能源解决方案为未来提供动力



涡轮机设计特点

Centaur® 40 是一种轻型工业燃气轮机,旨在满足各种行业和应用的客户期望。这种燃气轮机可靠性和耐用性高,而生命周期成本低。Centaur 40 采用了我们的 SoLoNOx™ 燃烧技术,可在使用多种燃料时提供一流的低排放能力。该产品在全球各地使用了超过 50 年,创造了成熟可靠的记录。



数字整合

InSight Platform™ 是 Solar 专有的数字技术基础,集成在整个产品中,并可以随时在现场进行连接。InSight Platform 提供了一个完整的工具和功能生态系统,为 Solar 的客户服务网络提供实时诊断和分析,并为设备所有者和操作员提供性能指标。



套件设计特点

Centaur 40 的功率和转速专为直接或通过增速齿轮箱驱动 Solar 的众多中游和上游离心式气体压缩机设计。从推出 Centaur 开始, Solar 延续了一个传统,那就是提供包含所有主要支持系统(如燃料系统、润滑系统、起动系统和控制系统)的紧凑型套件 — 所有这些系统在发货前均经过全面测试。



客户服务

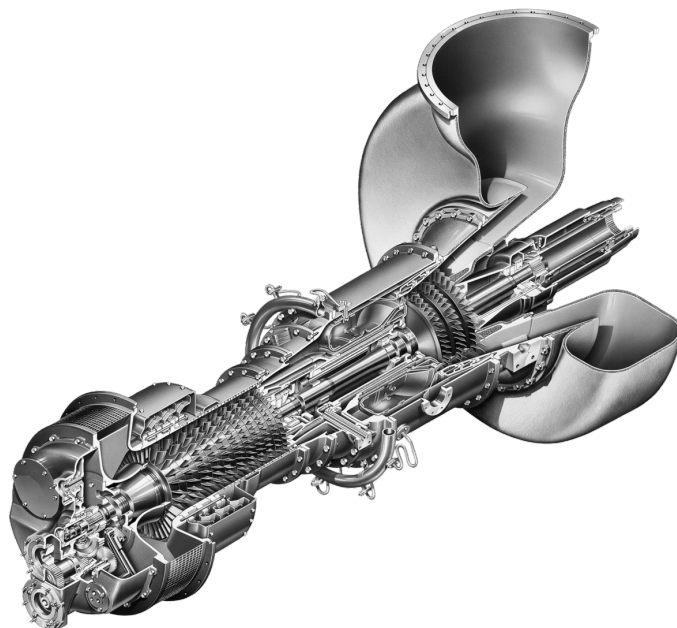
Solar 的全球服务机构致力于帮助您取得成功。我们的客户关爱文化是我们实现最高质量客户体验承诺的基础。依托我们在全球各地的 60 多个服务网点,我们致力于确保用可靠高效的性能尽可能满足您的要求。

通过可持续型创新能源解决方案为未来提供动力

典型性能

输出功率	3500 kW (4700 hp)
热耗率	12905 kJ/kW-hr (9125 Btu/hp-hr)
废气流量	68185 kg/hr (150320 lb/hr)
排气温度	445°C (835°F)

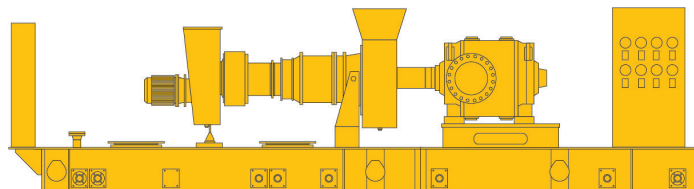
符合 ISO 的标称额定值, 15°C (59°F), 海平面
无进气/排气损失
相对湿度 60%
含 LHV 的天然气燃料 = 35 MJ/Nm³
(940 Btu/scf)
优化动力涡轮转速
无受驱动附件
发动机效率: 27.9%
上述额定值是典型新设备额定值。请联系
Solar Turbines 的销售人员, 以获得项目的具
体数据。



典型套件尺寸

长度: 9.7 m (31' 10")
宽度: 2.6 m (8' 8")
高度: 2.8 m (9' 2")
包装重量 (近似值): 27270 kg (60060 lb)

带典型压缩机的干重, 未封装高度, 不包
括辅助设备



Solar Turbines Incorporated
P.O. Box 85376
San Diego, CA 92186-5376

Caterpillar 是 Caterpillar Inc. 的商标。Solar, Centaur, SoLoNOx 和 InSight Platform 是 Solar Turbines Incorporated 的商标。技术规格如有更改, 恕不另行通知。
©2021 Solar Turbines Incorporated。保留所有权利。
DS40CS-SC/0221/E0

获取更多信息

电话: (+1) 619-544-5352
电子邮箱: infocorp@solturbines.com
网站: www.solturbines.com

