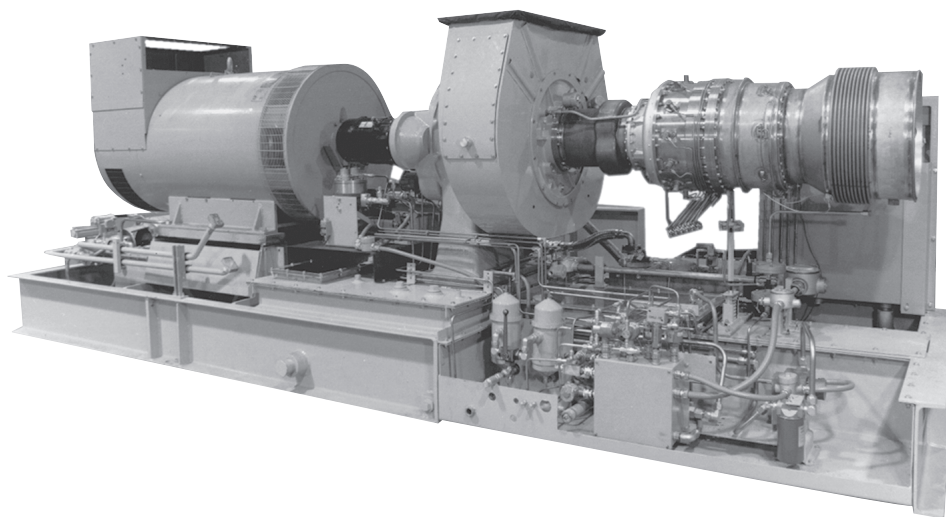


通过可持续型创新能源解决方案为未来提供动力



涡轮机设计特点

Saturn® 燃气轮机是 Solar Turbines 成长为工业燃气轮机领先制造商之一的基石。Saturn 20 可靠性和耐用性高, 而且生命周期成本低, 在全球各地有超过 60 年的使用经验。



套件设计特点

从推出 Saturn 开始, Solar 延续了一个传统, 那就是提供包含所有主要支持系统 (如燃料系统、润滑系统、起动系统和控制系统) 的紧凑型套件 — 所有这些系统在发货前均经过全面测试。



数字整合

InSight Platform™ 是 Solar 专有的数字技术基础, 集成在整个产品中, 并可以随时在现场进行连接。InSight Platform 提供了一个完整的工具和功能生态系统, 为 Solar 的客户服务网络提供实时诊断和分析, 并为设备所有者和操作人员提供性能指标。



客户服务

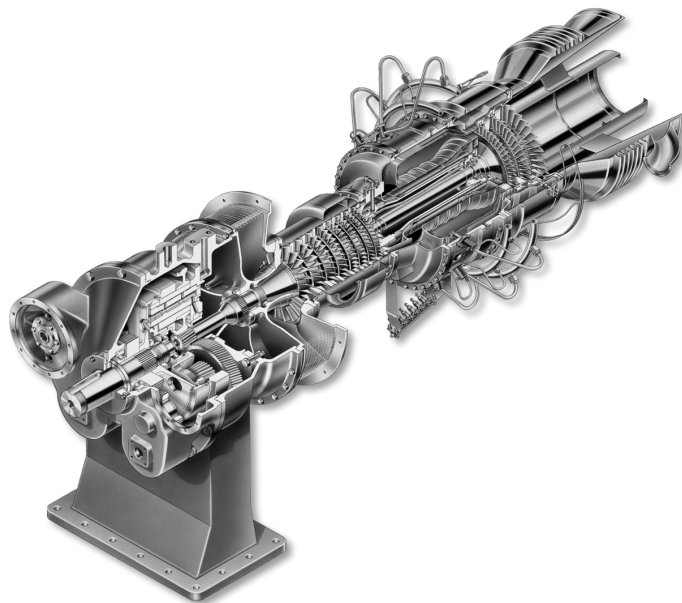
Solar 的全球服务机构致力于帮助您取得成功。我们的客户关爱文化是我们实现最高质量客户体验承诺的基础。依托我们在全球各地的 60 多个服务网点, 我们致力于确保用可靠高效的性能尽可能满足您的要求。

通过可持续型创新能源解决方案为未来提供动力

典型性能

输出功率	1210 kWe
热耗率	14810 kJ/kWe-hr (14040 Btu/kWe-hr)
废气流量	23540 kg/hr (51890 lb/hr)
排气温度	505°C (940°F)

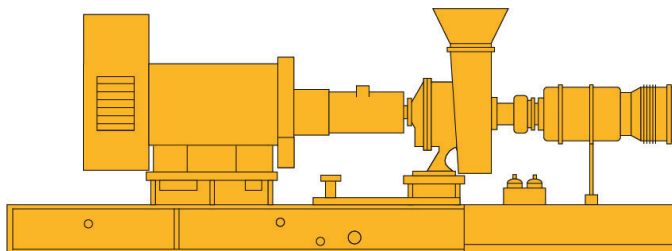
符合 ISO 的标称额定值, 15°C (59°F), 海平面
无进气/排气损失
相对湿度 60%
含 LHV 的天然气燃料 = 35 MJ/Nm³
(940 Btu/scf)
优化动力涡轮转速
无附件损耗
发动机效率: 24.3% (在发电机接线端测量)
上述额定值是典型新设备额定值。请联系
Solar Turbines 的销售人员, 以获得项目的具体
数据。



典型套件尺寸

长度: 6.7 m (21' 11")
宽度: 2.4 m (8')
高度: 2.7 m (8' 11")
包装重量 (近似值): 10205 kg (22500 lb)

干重, 未封装高度, 不包括辅助设备



Solar Turbines Incorporated
P.O. Box 85376
San Diego, CA 92186-5376

Caterpillar 是 Caterpillar Inc. 的商标。Solar、Saturn 和 InSight Platform 是 Solar Turbines Incorporated 的商
标。技术规格如有更改, 恕不另行通知。
©2021 Solar Turbines Incorporated。保留所有权利。
DS20GS-SC/0221/E0

获取更多信息

电话: (+1) 619-544-5352
电子邮箱: infocorp@solarturbines.com
网站: www.solarturbines.com

