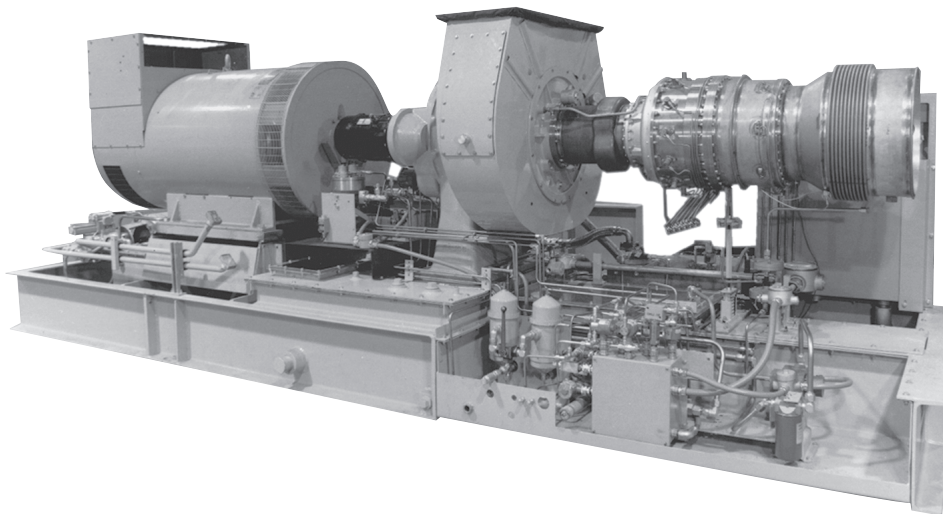


Инновационные и экологичные решения по электроснабжению, отвечающие требованиям завтрашнего дня



ОСОБЕННОСТИ КОНСТРУКЦИИ ТУРБИНЫ

Газовая турбина Saturn® стала технологическим новшеством и инженерным решением, благодаря которому компания Solar Turbines превратилась в одного из ведущих производителей промышленных газовых турбин. Saturn 20 отличается высокой надежностью и долговечностью, а также — низкой затратностью в течение жизненного цикла. Эта модель эксплуатируется в различных регионах мира уже более 60 лет.



ЦИФРОВАЯ ИНТЕГРАЦИЯ

InSight Platform™, собственная цифровая технологическая платформа компании Solar, интегрирована в этот продукт и готова к подключению на рабочей площадке. InSight Platform предоставляет целостную экосистему инструментов и возможностей, которые обеспечивают диагностику и аналитику в реальном времени для сети обслуживания клиентов Solar, а также — отчет показателей производительности для владельцев и операторов оборудования.



ОСОБЕННОСТИ КОНСТРУКЦИИ УСТАНОВКИ

Эта модель пополнила обширный каталог компактных установок от Solar, которые включают в себя все важные вспомогательные системы, такие как топливная система, система смазки, система запуска и система управления, каждая из которых всесторонне тестируется перед поставкой.



ОБСЛУЖИВАНИЕ КЛИЕНТОВ

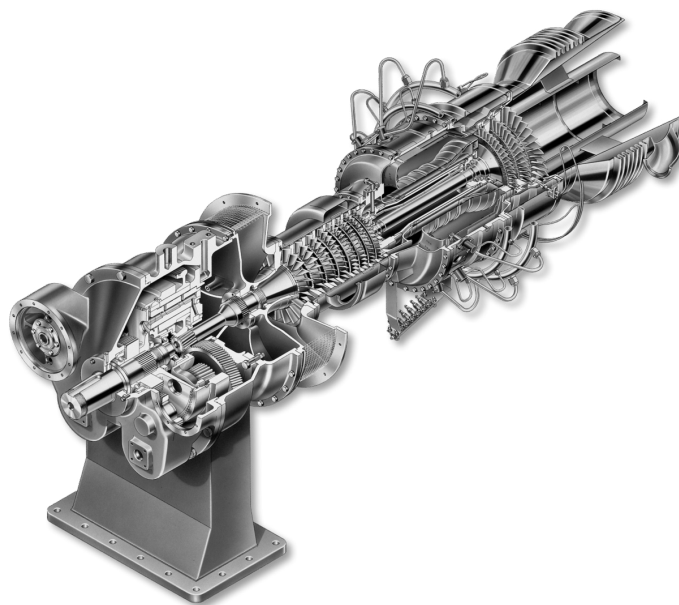
Обслуживая оборудование Solar, мы стремимся обеспечить успех наших заказчиков из разных стран мира. Культура поддержки клиентов лежит в основе нашего подхода: мы убеждены, что только так можно достичь по-настоящему высокого качества обслуживания. С помощью более чем 60 сервисных центров по всему миру мы стремимся обеспечить надежную и эффективную работу оборудования в соответствии с вашими требованиями.

Инновационные и экологичные решения по электроснабжению, отвечающие требованиям завтрашнего дня

Типовая производительность

Выходная мощность	1210 кВтэ
Тепловая мощность	14 810 кДж/кВтэ·ч (14 040 БТЕ/кВт·ч)
Поток выхлопных газов	23 540 кг/ч (51 890 фнт/ч)
Температура выхлопных газов	505 °C (940 °F)

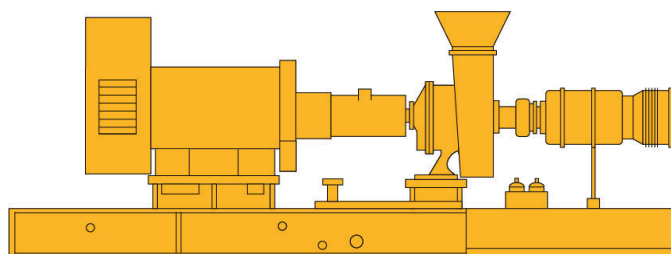
Номинальная мощность согласно ISO при температуре 15 °C (59 °F) на уровне моря
Без потерь на впуске и выпуске
Относительная влажность 60%
Топливо: природный газ с теплотворной способностью 35 МДж/Нм³ (940 БТЕ/ст. куб. фут.)
Оптимальная частота вращения силовой турбины
Без потерь на вспомогательном оборудовании
КПД двигателя: 24,3% (измеряется на клеммах генератора)
Приведенные выше характеристики являются типичными для нового оборудования. Свяжитесь с отделом продаж Solar Turbines, чтобы получить данные по конкретному проекту.



Типовые габариты установки

Длина: 6,7 м (21 фт 11 дюйм.)
Ширина: 2,4 м (8 фт)
Высота: 2,7 м (8 фт 11 дюйм.)
Прибл. масса установки: 10 205 кг (22 500 фнт)

Сухой вес, высота без кожуха,
без вспомогательного оборудования



Solar Turbines Incorporated
P.O. Box 85376
San Diego, CA 92186-5376

Caterpillar является товарным знаком компании Caterpillar Inc. Solar, Saturn и InSight Platform являются товарными знаками компании Solar Turbines Incorporated. Технические характеристики могут быть изменены без предварительного уведомления.
© Solar Turbines Incorporated, 2021. Все права защищены.
DS20GS-RU/0221/EO

**ДЛЯ ПОЛУЧЕНИЯ
ДОПОЛНИТЕЛЬНОЙ ИНФОРМАЦИИ**

Телефон: (+1) 619-544-5352
Эл. почта: infocorp@solarturbines.com
Веб-сайт: www.solarturbines.com

