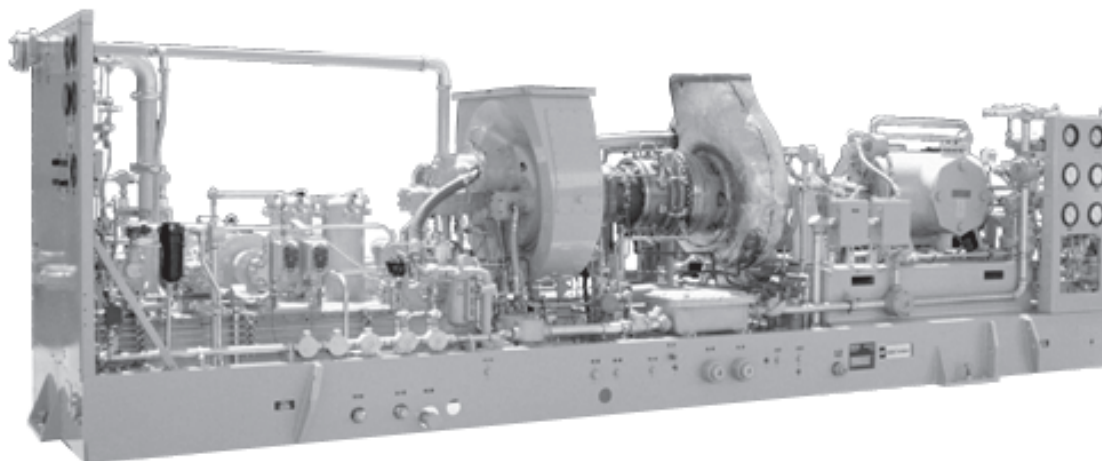


通过可持续型创新能源解决方案为未来提供动力



### 涡轮机设计特点

Saturn® 燃气轮机是 Solar Turbines 成长为工业燃气轮机领先制造商之一的基石。Saturn 20 可靠性和耐用性高，而且生命周期成本低，在全球各地有超过 60 年的使用经验。



### 套件设计特点

Saturn 20 的功率和转速专为直接或通过增速齿轮箱驱动 Solar 的众多中游和上游离心式气体压缩机设计。从推出 Saturn 开始，Solar 开始提供包含所有主要支持系统（如燃料系统、润滑系统、起动系统和控制系统）的紧凑型套件 — 所有这些系统在发货前均经过全面测试。



### 数字整合

InSight Platform™ 是 Solar 专有的数字技术基础，集成在整个产品中，并可以随时在现场进行连接。InSight Platform 提供了一个完整的工具和功能生态系统，为 Solar 的客户服务网络提供实时诊断和分析，并为设备所有者和操作员提供性能指标。



### 客户服务

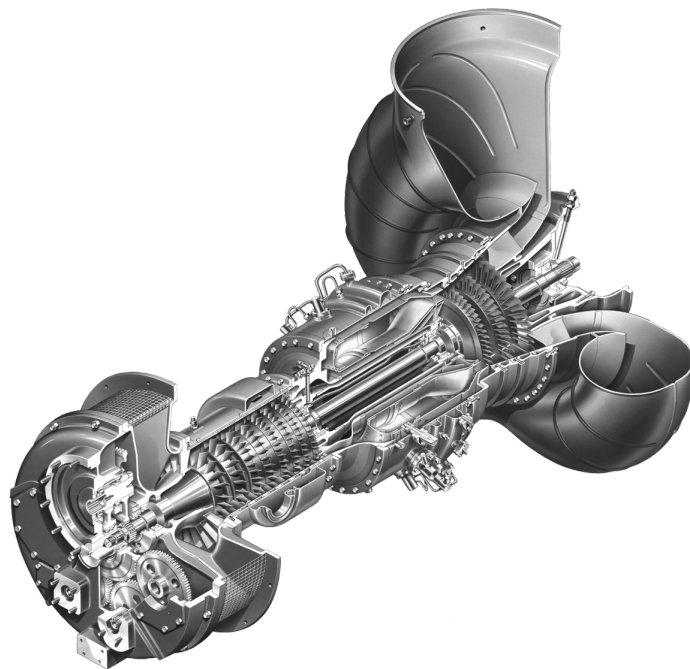
Solar 的全球服务机构致力于帮助您取得成功。我们的客户关爱文化是我们实现最高质量客户体验承诺的基础。依托我们在全球各地的 60 多个服务网点，我们致力于确保用可靠高效的性能尽可能满足您的要求。

通过可持续型创新能源解决方案为未来提供动力

### 典型性能

输出功率	1185 kW (1590 hp)
热耗率	14 670 kJ/kW-hr (10370 Btu/hp-hr)
废气流量	23 410 kg/hr (51615 lb/hr)
排气温度	520°C (970°F)

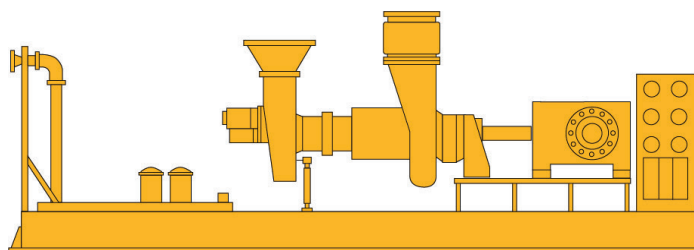
符合 ISO 的标称额定值, 15°C (59°F), 海平面  
无进气/排气损失  
相对湿度 60%  
含 LHV 的天然气燃料 = 35 MJ/Nm<sup>3</sup>  
(940 Btu/scf)  
优化动力涡轮转速  
无受驱动附件  
发动机效率: 24.5%  
上述额定值是典型新设备额定值。请联系  
Solar Turbines 的销售人员, 以获得项目的具  
体数据。



### 典型套件尺寸

长度: 6.8 m (22' 6")  
宽度: 1.6 m (5' 6")  
高度: 2.3 m (7' 6")  
包装重量 (近似值): 73360 kg (161590 lb)

干重, 未封装高度, 不包括辅助设备



Solar Turbines Incorporated  
P.O. Box 85376  
San Diego, CA 92186-5376

Caterpillar 是 Caterpillar Inc. 的商标。Solar、Saturn 和 InSight Platform 是  
Solar Turbines Incorporated 的商标。技术规格如有更改, 恕不另行通知。  
© 2021 Solar Turbines Incorporated. 保留所有权利。  
DS20CS-SC/0221/E0

### 获取更多信息

电话: (+1) 619-544-5352  
电子邮箱: [infocorp@solarturbines.com](mailto:infocorp@solarturbines.com)  
网站: [www.solarturbines.com](http://www.solarturbines.com)

