



982 XE

Hjullastare

Tekniska specifikationer

Alla redskap är inte tillgängliga i samtliga regioner. Din Cat®-återförsäljare kan informera om specifika konfigurationer som finns tillgängliga i din region.

Innehåll

Specifikationer	2
Motor	2
Skopor	2
Vikt	2
Driftspecifikationer	2
Transmission	2
Hydrauliskt system	3
Bromsar	3
Axlar	3
Rymduppgifter för service	3
Hytt	3
Ljud	3
Luftkonditioneringssystem	3
Mått	4
Däckalternativ	5
Skopfyllnadsfaktorer och vägledning för alternativ	6
Driftspecifikationer – skopor	9
Standardutrustning och tillval	38
Konfiguration för skogsbruksmaskin 982 XE	40
Huvudfunktioner och fördelar	40
Däckalternativ	42
Driftspecifikationer – skopor	43

Specifikationer för hjullastare 982 XE

Motor – (Tier 4 Final/steg V)

Motormodell	Cat C13	
Motoreffekt vid 1 700 rpm ISO 14396:2002	322 kW	432 hp
Bruttoeffekt vid 1 700 rpm SAE J1995:2014	325 kW	436 hp
Nettoeffekt vid 1 700 rpm ISO 9249:2007, SAE J1349:2011	301 kW	404 hp
Motorvridmoment (1 200 rpm) ISO 14396:2002	2 197 Nm	1 620 lb ft
Bruttovridmoment (1 200 rpm) SAE J1995:2014	2 218 Nm	1 636 lb ft
Nettovridmoment (1 100 rpm) ISO 9249:2007, SAE J1349:2011	2 054 Nm	1 515 lb ft
Cylinderdiameter	130 mm	5,12 tum
Slaglängd	157 mm	6,18 tum
Slagvolym	12,5 l	763 tum ³

- Cat-motorn uppfyller US EPA Tier 4 Final och EU steg V.
- Angiven nettoeffekt är den effekt som är tillgänglig på svänghjulet när motorn är utrustad med fläkt, luftrenare, ljuddämpare, generator och efterbehandling.

Skopor

Skopvolym	4,8–17,2 m ³	6,25–22,5 yd ³
-----------	-------------------------	---------------------------

Vikt

Arbetsvikt	35 510 kg	78 264 lb
------------	-----------	-----------

- Vikt baserat på en maskinkonfiguration med Bridgestone 875/65R29 VLTS L4-radialdäck, fyllda tankar, förare, standardmotvikt, lastarmsfjädring, kallstart, stänkskärmar för körning på väg, Product Link™, axlar med öppen differential (fram/bak), nödstyrning, ljuddämpning och en 6,1 m³ (8,0 yd³) lastarskopa med BOCE.

Driftspecifikationer

Statisk tiplast – full 40°-sväng		
Med däcknedtryckning	21 110 kg	46 526 lb
Utän däcknedtryckning	22 418 kg	49 410 lb
Brytkraft	262 kN	59 060 lbf

- För en maskin i utförande enligt ”Vikt”.
- Uppfyller alla krav i ISO (14397) 1:2007, avsnitt 1 t.o.m. 6, vilket kräver 2 % verifiering mellan beräkningar och test.

Transmission

Framåt 1	6,2 km/h	3,9 mph
Framåt 2	11,8 km/h	7,3 mph
Framåt 3	20,9 km/h	13,0 mph
Framåt 4	39,5 km/h	24,5 mph
Bakåt 1	7,1 km/h	4,4 mph
Bakåt 2	13,5 km/h	8,4 mph
Bakåt 3	28 km/h	17,4 mph
Bakåt 4	Ej tillämpligt	Ej tillämpligt

- Maximal körhastighet i standardfordon med tom skopa och standarddäck (L4) med 914 mm (36 tum) rullradie.

Hydrauliskt system

Redskapspumptyp	Kolvpump med variabel slagvolym, elektrohydraulisk	
-----------------	--	--

Redskapssystem

Högsta pumpprestanda (1 400 rpm)	457 l/min	121 gal/min
Maximalt driftstryck	34 300 kPa	4 975 psi
3:e val st : maximal flödesfunktion	240 l/min	63 gal/min
Maximalt tryck i arbetsredskap för extra tredje funktion	20 684 kPa	3 000 psi

Hydraulisk cykeltid med nominell nyttolast:

Lyft från bärläge	5,3 s
Tömning från maximal lyfthöjd	1,7 s
Sänk, tom, flytläge	3,1 s
Totalt	10,1 s

Bromsar

Bromsar	Bromsarna uppfyller standarden ISO 3450:2011
---------	--

Axlar

Fram	Fast, öppen differential
Bak	Pendlande, öppen differential

Volymuppgifter för service

Bränsletank	426 l	112,5 gal
DEF-tank	21 l	5,5 gal
Kylsystem	52 l	13,7 gal
Vevhus	37 l	9,8 gal
Transmission	77 l	20,3 gal
Differentialer och slutväxlar – fram	92 l	24,3 gal
Differentialer och slutväxlar – bak	92 l	24,3 gal
Hydraultank	153 l	40,4 gal

Hytt

ROPS/FOPS-skydd	ROPS/FOPS-skydden uppfyller kraven i ISO 3471:2008 och ISO 3449:2005 Nivå II
-----------------	--

Ljud

Med maximalt kylfläktvarvtal:

Ljudtrycknivå för föraren (ISO 6396:2008)	70 dB(A)
Utvändig ljudeffektnivå (ISO 6395:2008)	110 dB(A)
Utvändig ljudtrycknivå (SAE J88:2013)	75 dB(A)*
*Avstånd på 15 m (49,2 fot) i rörelse framåt på tvåans växel.	
Med 70 % av maximalt kylfläktvarvtal: **	
Ljudtrycknivå för föraren (ISO 6396:2008)	70 dB(A)
Extern ljudeffektnivå	107 dB(A)***

** För maskiner avsedda för länder inom Europeiska unionen och andra länder som följer ”EU-direktiven”.

*** EU-direktivet ”2000/14/EG” med ändringar enligt ”2005/88/EG”.

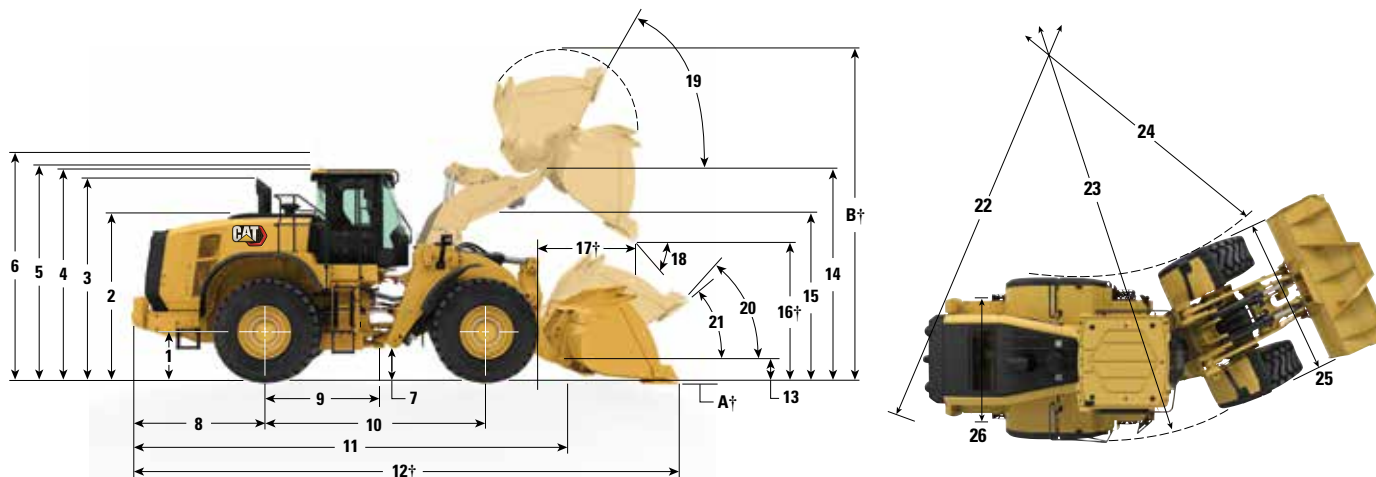
Luftkonditioneringssystem

- Luftkonditioneringssystemet på denna maskin innehåller kylmedel R134a med fluorerade växthusgaser (Global uppvärmningspotential = 1 430). Systemet innehåller 1,6 kg (3,5 lb) kylmedel som motsvarar en CO₂-ekvivalent på 2 288 ton (2 522 US-ton).

Specifikationer för hjullastare 982 XE

Mått

Alla måttuppgifter är ungefärliga.



	Standardlyft		Höglyft	
1 Höjd till axelns centrumlinje	871 mm	2 fot 10 tum	871 mm	2 fot 10 tum
2 Höjd till huvens överkant	3 036 mm	10 fot 0 tum	3 036 mm	10 fot 0 tum
3 Höjd till avgasrörets överkant	3 736 mm	12 fot 4 tum	3 736 mm	12 fot 4 tum
4 Höjd till ROPS-skyddets överkant	3 801 mm	12 fot 6 tum	3 801 mm	12 fot 6 tum
5 Höjd till toppen av Product Link-antenn	3 807 mm	12 fot 6 tum	3 807 mm	12 fot 6 tum
6 Höjd till toppen av roterande varningsljus	4 080 mm	13 fot 5 tum	4 080 mm	13 fot 5 tum
7 Markfrigång	428 mm	1 fot 4 tum	428 mm	1 fot 4 tum
8 Bakaxelns mitt till kanten på motvikten	2 729 mm	9 fot 0 tum	2 843 mm	9 fot 4 tum
9 Bakaxelns mitt till ramled	1 900 mm	6 fot 3 tum	1 900 mm	6 fot 3 tum
10 Hjulbas	3 800 mm	12 fot 6 tum	3 800 mm	12 fot 6 tum
11 Total längd (utan skopa)	8 597 mm	28 fot 3 tum	9 104 mm	29 fot 11 tum
12 Transportlängd (med skopan vågrät på marken)*†	10 184 mm	33 fot 5 tum	10 692 mm	35 fot 1 tum
13 Ledbultshöjd vid bärläget	791 mm	2 fot 7 tum	896 mm	2 fot 11 tum
14 Ledbultshöjd vid maximal lyftning	4 741 mm	15 fot 6 tum	5 150 mm	16 fot 10 tum
15 Lyftarmens frigång vid maximal lyftning	3 902 mm	12 fot 9 tum	4 069 mm	13 fot 4 tum
16 Tömningshöjd vid maximalt lyft och 45° tömning*†	3 362 mm	11 fot 0 tum	3 771 mm	12 fot 4 tum
17 Räckvidd vid maximalt lyft och 45° tömning*†	1 569 mm	5 fot 1 tum	1 631 mm	5 fot 4 tum
18 Tömningsvinkel vid maximalt lyft och tömning (mot stoppen)*	50 grader		50 grader	
19 Bakåttiltning vid maximalt lyft*	57 grader		56 grader	
20 Bakåttiltning vid bärläge*	48 grader		49 grader	
21 Bakåttiltning vid marken*	39 grader		40 grader	
22 Vändradie (dia) till motvikt	13 938 mm	45 fot 9 tum	13 976 mm	45 fot 11 tum
23 Vändradie (dia) till däckens utsida	13 911 mm	45 fot 8 tum	13 911 mm	45 fot 8 tum
24 Vändradie (dia) till däckens insida	6 970 mm	22 fot 11 tum	6 970 mm	22 fot 11 tum
25 Bredd över däcken (olastad)	3 456 mm	11 fot 5 tum	3 456 mm	11 fot 5 tum
Bredd över däcken (lastad)	3 471 mm	11 fot 5 tum	3 471 mm	11 fot 5 tum
26 Spårvidd**	2 540 mm	8 fot 4 tum	2 540 mm	8 fot 4 tum

†Mått anges i tabellerna i Driftspecifikationer.

Alla höjd- och däckrelaterade mått baseras på Bridgestone 875/65R29 VLTS L4-radialdäck (information om andra däck anges i diagrammet över däckalternativ).

Måtten för "Bredd över däcken" gäller över utbuktningen och inkluderar däckens förstoring.

• Alla mått är ungefärliga och baseras på en maskin utrustad med 6,1 m³ (8,0 yd³) lastarskopa med BOCE och Bridgestone 875/65R29 VLTS L4-radialdäck (se driftspecifikationer för andra skopor).

Däckalternativ

Däckmärke	Bridgestone	Bridgestone	Michelin	Bridgestone	Maxam
Däckstorlek	875/65R29	875/65R29	875/65R29	33/65R29	875/65R29
Mönstertyp	L-4	L-3	L-3	L-5	L-4
Mönster	VLTS	VTS-	XHA2	VSDL	MS405DX
Bredd över däckens – maximalt (tom)*	3 456 mm 11 fot 5 tum	3 455 mm 11 fot 5 tum	3 496 mm 11 fot 6 tum	3 440 mm 11 fot 4 tum	3 474 mm 11 fot 5 tum
Bredd över däckens – maximalt (lastad)*	3 471 mm 11 fot 5 tum	3 464 mm 11 fot 5 tum	3 491 mm 11 fot 6 tum	3 457 mm 11 fot 5 tum	3 486 mm 11 fot 6 tum
Ändring av vertikala mått (medelvärde för främre och bak)		-3 mm -0,1	-13 mm -0,5 tum	37 mm 1,5 tum	-19 mm -0,7 tum
Ändring i horisontell räckvidd		2 mm 0,1 tum	-1 mm 0 tum	-30 mm -1,2 tum	0 mm 0 tum
Ändring i vändradie till däckens utsida		-7 mm -0,3 tum	20 mm 0,8 tum	-13 mm -0,5 tum	16 mm 0,6 tum
Ändring i vändradie till däckens insida		7 mm 0,3 tum	-20 mm -0,8 tum	13 mm 0,5 tum	-16 mm -0,6 tum
Ändring i arbetsvikt (utan ballast)		-76 kg -168 lb	-356 kg -785 lb	1240 kg 2 734 lb	60 kg 132 lb
Förändring i statisk tipplast – rak		-50 kg -111 lb	-236 kg -520 lb	822 kg 1 811 lb	40 kg 88 lb
Förändring i statisk tipplast – svängd		-44 kg -97 lb	-206 kg -454 lb	718 kg 1 583 lb	35 kg 77 lb
Bakaxelns pendlingsvinkel	±13 grader	±13 grader	±13 grader	±13 grader	±13 grader
Maximal stigning och sänkning för enskilda hjul	571 mm 1 fot 10 tum	571 mm 1 fot 10 tum	571 mm 1 fot 10 tum	571 mm 1 fot 10 tum	571 mm 1 fot 10 tum

*Bredd över utbuktning och inkluderar däckens förstoring.

Specifikationer för hjullastare 982 XE

Skopfyllnadsfaktorer och vägledning för alternativ

Skopstorlek måste väljas baserat på densiteten hos materialet och förväntad fyllnadsfaktor. Cat-skoporna i Performance-serien med längre botten, större skopöppning, ökad bärvinkel, rundade sidolämmar och integrerade spillskydd, har betydligt högre fyllningsfaktorer än föregående generation eller skopor från andra leverantörer. Den faktiska volymen som maskinen hanterar är därför ofta större än den nominella kapaciteten.

Löst material		Fyllnadsfaktor (%)*	Materialdensitet
Jord/lera		115	1,5–1,7
Sand och grus		115	1,5–1,7
Ballastmaterial:	25–76 mm (1 till 3 tum)	110	1,6–1,7
	19 mm (0,75 tum) och mindre	105	1,8
Berg:	76 mm (3 tum) och större	100	1,6

*Som % av angiven ISO 7546-kapacitet.

Obs! De erhållna fyllningsfaktorerna beror också på om produkten har tvättats eller inte.

Materialdensitet	kg/m ³	300	400	500	600	700	800	900	1 000	1 100	1 200	1 300	1 400	1 500	1 600	1 700	1 800	1 900	2 000	2 100		
Standardlänke	6 m ³ (7,75 yd ³)													6,9 m ³ (9 yd ³)							6 m ³ (7,75 yd ³)	
	6,7 m ³ (8,75 yd ³)											7,7 m ³ (10 yd ³)										6,7 m ³ (8,75 yd ³)
Höglyft Krokfäste	Standard/ plan botten													6,9 m ³ (9 yd ³)							6 m ³ (7,75 yd ³)	
	6 m ³ (7,75 yd ³)											7,7 m ³ (10 yd ³)										6,7 m ³ (8,75 yd ³)
Hantering av ballastmaterial	6 m ³ (7,75 yd ³)													6,9 m ³ (9 yd ³)							6 m ³ (7,75 yd ³)	
	6,7 m ³ (8,75 yd ³)											7,7 m ³ (10 yd ³)										6,7 m ³ (8,75 yd ³)
Standardlänke Krokfäste	Sten, spadskär													5,6 m ³ (7,25 yd ³)							4,7 m ³ (6 yd ³)	
	Flis	16,7 m ³ (21,75 yd ³)	19,2 m ³ (25 yd ³)																			16,7 m ³ (21,75 yd ³)
Höglyft Krokfäste	Sten, spadskär													5,6 m ³ (7,25 yd ³)							4,7 m ³ (6 yd ³)	
	Flis	16,7 m ³ (21,75 yd ³)	19,2 m ³ (25 yd ³)																			16,7 m ³ (21,75 yd ³)
Hantering av ballastmaterial Krokfäste	Flis	16,7 m ³ (21,75 yd ³)	19,2 m ³ (25 yd ³)																			16,7 m ³ (21,75 yd ³)
Materialdensitet	lb/yd ³	506	674	843	1 011	1 180	1 348	1 517	1 685	1 854	2 022	2 191	2 359	2 528	2 696	2 865	3 033	3 202	3 370	3 539		
Skopfyllnadsfaktor 115 %, 110 %, 105 %, 100 %, 95 %																						

Obs! Uppgifterna gäller skopor med bultmonterade skärstål.

Specifikationer för hjullastare 982 XE

Driftspecifikationer – skopor

Länkage		Standardlänkage								
Typ av skopa		Standardskopa – direktinfästning – nötning								
Typ av skärstål		Bult- monterade skärstål	Tänder och kant- segment	Spetsar	Bult- monterade skärstål	Tänder och kant- segment	Spetsar	Bult- monterade skärstål	Tänder och kant- segment	Spetsar
Kapacitet – nominell	m ³	6,10	6,10	5,70	6,40	6,40	6,10	7,00	7,00	6,70
	yd ³	8,00	8,00	7,50	8,25	8,25	8,00	9,25	9,25	8,75
Kapacitet – nominell vid 110 % fyllningsfaktor	m ³	6,70	6,70	6,30	7,00	7,00	6,70	7,70	7,70	7,40
	yd ³	8,75	8,75	8,25	9,25	9,25	8,75	10,00	10,00	9,75
Bredd	mm	3 602	3 665	3 665	3 602	3 665	3 665	3 602	3 665	3 665
	fot/tum	11 fot 9 tum	12 fot 0 tum	12 fot 0 tum	11 fot 9 tum	12 fot 0 tum	12 fot 0 tum	11 fot 9 tum	12 fot 0 tum	12 fot 0 tum
16† Tömningshöjd vid maximalt lyft och 45° tömning	mm	3 362	3 194	3 194	3 325	3 156	3 156	3 275	3 106	3 106
	fot/tum	11 fot 0 tum	10 fot 5 tum	10 fot 5 tum	10 fot 10 tum	10 fot 4 tum	10 fot 4 tum	10 fot 8 tum	10 fot 2 tum	10 fot 2 tum
17† Räckvidd vid maximalt lyft och 45° tömning	mm	1 569	1 703	1 703	1 602	1 735	1 735	1 644	1 776	1 776
	fot/tum	5 fot 1 tum	5 fot 7 tum	5 fot 7 tum	5 fot 3 tum	5 fot 8 tum	5 fot 8 tum	5 fot 4 tum	5 fot 9 tum	5 fot 9 tum
Räckvidd med lyftarmen och skopan i horisontellt läge	mm	3 257	3 468	3 468	3 307	3 518	3 518	3 374	3 585	3 585
	fot/tum	10 fot 8 tum	11 fot 4 tum	11 fot 4 tum	10 fot 10 tum	11 fot 6 tum	11 fot 6 tum	11 fot 0 tum	11 fot 9 tum	11 fot 9 tum
A† Grävdjup	mm	119	119	84	119	119	84	119	119	84
	tum	4,6 tum	4,6 tum	3,3 tum	4,6 tum	4,6 tum	3,3 tum	4,6 tum	4,6 tum	3,3 tum
12† Total längd	mm	10 184	10 419	10 419	10 234	10 469	10 469	10 301	10 536	10 536
	fot/tum	33 fot 5 tum	34 fot 3 tum	34 fot 3 tum	33 fot 7 tum	34 fot 5 tum	34 fot 5 tum	33 fot 10 tum	34 fot 7 tum	34 fot 7 tum
B† Total höjd med skopan vid maximal lyfthöjd	mm	6 590	6 590	6 590	6 639	6 639	6 639	6 706	6 706	6 706
	fot/tum	21 fot 8 tum	21 fot 8 tum	21 fot 8 tum	21 fot 10 tum	21 fot 10 tum	21 fot 10 tum	22 fot 0 tum	22 fot 0 tum	22 fot 0 tum
Vändradie för lastare med skopan i bärläge	mm	7 885	7 993	7 993	7 900	8 009	8 009	7 921	8 030	8 030
	fot/tum	25 fot 11 tum	26 fot 3 tum	26 fot 3 tum	26 fot 0 tum	26 fot 4 tum	26 fot 4 tum	26 fot 0 tum	26 fot 5 tum	26 fot 5 tum
Statisk tipplast, rakt (ISO)*	kg	24 782	24 683	25 102	24 573	24 474	24 904	24 339	24 239	24 655
	lb	54 619	54 401	55 326	54 160	53 941	54 889	53 643	53 422	54 341
Statisk tipplast, rakt (stela däck)*	kg	26 088	25 989	26 426	25 888	25 788	26 234	25 661	25 560	25 993
	lb	57 500	57 280	58 244	57 058	56 837	57 821	56 559	56 336	57 288
Statisk tipplast, svängd (ISO)*	kg	21 110	21 011	21 400	20 910	20 810	21 209	20 685	20 585	20 972
	lb	46 526	46 308	47 165	46 086	45 867	46 744	45 590	45 370	46 222
Statisk tipplast, svängd (stela däck)*	kg	22 418	22 318	22 724	22 226	22 126	22 540	22 009	21 908	22 310
	lb	49 410	49 191	50 085	48 987	48 766	49 678	48 509	48 286	49 171
Brytkraft (§)	kN	262	262	281	253	253	271	242	242	258
	lbf	59 060	58 913	63 246	57 055	56 907	60 981	54 561	54 413	58 177
Arbetsvikt*	kg	35 510	35 582	35 422	35 641	35 713	35 553	35 782	35 854	35 694
	lb	78 264	78 423	78 070	78 552	78 712	78 359	78 863	79 023	78 670

* Angivna värden för statisk tipplast och arbetsvikt baseras på en maskinkonfiguration med Bridgestone 875/65R29 VLTS L4-radialdäck, fyllda tankar, förare, standardmotvikt, lastarmsfjädring, kallstart, stänkskärmar, Product Link, differentier med begränsad slirning, skydd för drivlinan, nödstyrning och ljuddämpning.

† Bilden visas med måttabeller.

*** Bergskopans specifikationer gäller för Bridgestone 33/65R29 VSDL L5-radialdäck.

(§) Uppmätt 102 mm (4 tum) bakom spetsen av skärstål med skopans ledbult som vridpunkt enligt SAE J732C.

(§) Specifikationer och värden är i enlighet med alla tillämpliga normer som rekommenderas av Society for Automotive Engineers, inklusive SAE-standard J732C som gäller lastarvärden.

(ISO) Uppfyller alla krav i ISO 14397-1:2007, avsnitt 1 t.o.m. 6, vilket kräver 2 % verifiering mellan beräkningar och test.

(Stela däck) Uppfyller ISO 14397-1:2007, avsnitt 1 t.o.m. 5.

Andra skopor finns och erbjudanden varierar beroende på region. Kontakta Cat-återförsäljaren om du vill ha mer information.

Specifikationer för hjullastare 982 XE

Driftspecifikationer – skopor (forts.)

Länkage		Standardlänkage								
Typ av skopa		Standardskopa – direktinfästning – nötning						Standardskopa – direktinfästning – HD		
		Bult- monterade skärstål	Tänder och kant- segment	Spetsar	Bult- monterade skärstål	Tänder och kant- segment	Spetsar	Bult- monterade skärstål	Tänder och kant- segment	Spetsar
Kapacitet – nominell	m ³	7,50	7,50	7,20	8,20	8,20	7,90	7,50	7,50	7,00
	yd ³	9,75	9,75	9,50	10,75	10,75	10,25	9,75	9,75	9,25
Kapacitet – nominell vid 110 % fyllningsfaktor	m ³	8,30	8,30	7,90	9,00	9,00	8,70	8,30	8,30	7,70
	yd ³	10,75	10,75	10,25	11,75	11,75	11,50	10,75	10,75	10,00
Bredd	mm	3 602	3 665	3 665	3 602	3 665	3 665	3 602	3 665	3 665
	fot/tum	11 fot 9 tum	12 fot 0 tum	12 fot 0 tum	11 fot 9 tum	12 fot 0 tum	12 fot 0 tum	11 fot 9 tum	12 fot 0 tum	12 fot 0 tum
16† Tömningshöjd vid maximalt lyft och 45° tömning	mm	3 224	3 055	3 055	3 151	2 981	2 981	3 234	3 064	3 064
	fot/tum	10 fot 6 tum	10 fot 0 tum	10 fot 0 tum	10 fot 4 tum	9 fot 9 tum	9 fot 9 tum	10 fot 7 tum	10 fot 0 tum	10 fot 0 tum
17† Räckvidd vid maximalt lyft och 45° tömning	mm	1 689	1 820	1 820	1 755	1 885	1 885	1 697	1 828	1 828
	fot/tum	5 fot 6 tum	5 fot 11 tum	5 fot 11 tum	5 fot 9 tum	6 fot 2 tum	6 fot 2 tum	5 fot 6 tum	6 fot 0 tum	6 fot 0 tum
Räckvidd med lyftarmen och skopan i horisontellt läge	mm	3 442	3 653	3 653	3 542	3 753	3 753	3 442	3 653	3 653
	fot/tum	11 tum 3 fot	11 fot 11 tum	11 fot 11 tum	11 fot 7 tum	12 fot 3 tum	12 fot 3 tum	11 tum 3 fot	11 fot 11 tum	11 fot 11 tum
A† Grävdjup	mm	119	119	84	119	119	84	107	107	72
	tum	4,6 tum	4,6 tum	3,3 tum	4,6 tum	4,6 tum	3,3 tum	4,2 tum	4,2 tum	2,8 tum
12† Total längd	mm	10 369	10 604	10 604	10 469	10 704	10 704	10 362	10 597	10 597
	fot/tum	34 fot 1 tum	34 fot 10 tum	34 fot 10 tum	34 fot 5 tum	35 fot 2 tum	35 fot 2 tum	34 fot 0 tum	34 fot 10 tum	34 fot 10 tum
B† Total höjd med skopan vid maximal lyfthöjd	mm	6 773	6 773	6 773	6 868	6 868	6 868	6 777	6 777	6 777
	fot/tum	22 fot 3 tum	22 fot 3 tum	22 fot 3 tum	22 fot 7 tum	22 fot 7 tum	22 fot 7 tum	22 fot 3 tum	22 fot 3 tum	22 fot 3 tum
Vändradie för lastare med skopan i bärläge	mm	7 943	8 052	8 052	7 974	8 085	8 085	7 938	8 048	8 048
	fot/tum	26 fot 1 tum	26 fot 5 tum	26 fot 5 tum	26 fot 2 tum	26 fot 7 tum	26 fot 7 tum	26 fot 1 tum	26 fot 5 tum	26 fot 5 tum
Statisk tipplast, rakt (ISO)*	kg	24 134	24 033	24 449	23 806	23 705	24 107	23 444	23 343	21 902
	lb	53 192	52 970	53 887	52 470	52 245	53 133	51 670	51 448	48 273
Statisk tipplast, rakt (stela däck)*	kg	25 465	25 363	25 794	25 148	25 045	25 462	24 770	24 669	22 980
	lb	56 124	55 900	56 851	55 426	55 199	56 119	54 594	54 370	50 649
Statisk tipplast, svängd (ISO)*	kg	20 491	20 390	20 776	20 178	20 076	20 451	19 795	19 694	18 520
	lb	45 163	44 940	45 791	44 473	44 249	45 075	43 629	43 407	40 818
Statisk tipplast, svängd (stela däck)*	kg	21 823	21 721	22 122	21 520	21 417	21 807	21 123	21 021	19 612
	lb	48 097	47 873	48 757	47 432	47 205	48 062	46 555	46 331	43 225
Brytkraft (§)	kN	232	231	247	218	217	231	229	229	244
	lbf	52 243	52 094	55 582	49 093	48 944	52 078	51 650	51 508	54 960
Arbetsvikt*	kg	35 888	35 960	35 800	36 073	36 145	35 985	36 564	36 636	36 476
	lb	79 097	79 256	78 903	79 505	79 664	79 311	80 587	80 746	80 393

* Angivna värden för statisk tipplast och arbetsvikt baseras på en maskinkonfiguration med Bridgestone 875/65R29 VLTS L4-radialdäck, fyllda tankar, förare, standardmotvikt, lastarmsfjädring, kallstart, stänkskärmar, Product Link, differentier med begränsad slirning, skydd för drivlinan, nödstyrning och ljuddämpning.

† Bilden visas med måttabeller.

*** Bergskopans specifikationer gäller för Bridgestone 33/65R29 VSDL L5-radialdäck.

(§) Uppmätt 102 mm (4 tum) bakom spetsen av skärstål med skopans ledbult som vridpunkt enligt SAE J732C.

(§) Specifikationer och värden är i enlighet med alla tillämpliga normer som rekommenderas av Society for Automotive Engineers, inklusive SAE-standard J732C som gäller lastarvärden.

(ISO) Uppfyller alla krav i ISO 14397-1:2007, avsnitt 1 t.o.m. 6, vilket kräver 2 % verifiering mellan beräkningar och test.

(Stela däck) Uppfyller ISO 14397-1:2007, avsnitt 1 t.o.m. 5.

Andra skopor finns och erbjudanden varierar beroende på region. Kontakta Cat-återförsäljaren om du vill ha mer information.

Specifikationer för hjullastare 982 XE

Driftspecifikationer – skopor (forts.)

Länklage		Standardlänklage								
Typ av skopa		Standardskopa – direktinfästning – HD			Standardskopa – direktinfästning – nötning					
		Bult-monterade skärstål	Tänder och kantsegment	Spetsar	Bult-monterade skärstål	Tänder och kantsegment	Spetsar	Bult-monterade skärstål	Tänder och kantsegment	Spetsar
Kapacitet – nominell	m ³	6,40	6,40	6,10	7,00	7,00	6,60	6,10	6,10	5,80
	yd ³	8,25	8,25	8,00	9,25	9,25	8,75	8,00	8,00	7,50
Kapacitet – nominell vid 110 % fyllningsfaktor	m ³	7,00	7,00	6,70	7,70	7,70	7,30	6,70	6,70	6,40
	yd ³	9,25	9,25	8,75	10,00	10,00	9,50	8,75	8,75	8,25
Bredd	mm	3 602	3 665	3 665	3 646	3 709	3 709	3 602	3 665	3 665
	fot/tum	11 fot 9 tum	12 fot 0 tum	12 fot 0 tum	11 fot 11 tum	12 fot 2 tum	12 fot 2 tum	11 fot 9 tum	12 fot 0 tum	12 fot 0 tum
16† Tömningshöjd vid maximalt lyft och 45° tömning	mm	3 334	3 166	3 166	3 282	3 113	3 113	3 362	3 194	3 194
	fot/tum	10 fot 11 tum	10 fot 4 tum	10 fot 4 tum	10 fot 9 tum	10 fot 2 tum	10 fot 2 tum	11 fot 0 tum	10 fot 5 tum	10 fot 5 tum
17† Räckvidd vid maximalt lyft och 45° tömning	mm	1 610	1 743	1 743	1 652	1 785	1 785	1 569	1 703	1 703
	fot/tum	5 fot 3 tum	5 fot 8 tum	5 fot 8 tum	5 fot 5 tum	5 fot 10 tum	5 fot 10 tum	5 fot 1 tum	5 fot 7 tum	5 fot 7 tum
Räckvidd med lyftarmen och skopan i horisontellt läge	mm	3 307	3 518	3 518	3 375	3 586	3 586	3 257	3 468	3 468
	fot/tum	10 fot 10 tum	11 fot 6 tum	11 fot 6 tum	11 fot 0 tum	11 fot 9 tum	11 fot 9 tum	10 fot 8 tum	11 fot 4 tum	11 fot 4 tum
A† Grävdjup	mm	107	107	72	109	109	74	119	119	84
	tum	4,2 tum	4,2 tum	2,8 tum	4,2 tum	4,2 tum	2,9 tum	4,6 tum	4,6 tum	3,3 tum
12† Total längd	mm	10 227	10 462	10 462	10 296	10 531	10 531	10 184	10 419	10 419
	fot/tum	33 fot 7 tum	34 fot 4 tum	34 fot 4 tum	33 fot 10 tum	34 fot 7 tum	34 fot 7 tum	33 fot 5 tum	34 fot 3 tum	34 fot 3 tum
B† Total höjd med skopan vid maximal lyfthöjd	mm	6 621	6 621	6 621	6 706	6 706	6 706	6 572	6 572	6 572
	fot/tum	21 fot 9 tum	21 fot 9 tum	21 fot 9 tum	22 fot 0 tum	22 fot 0 tum	22 fot 0 tum	21 fot 7 tum	21 fot 7 tum	21 fot 7 tum
Vändradie för lastare med skopan i bärläge	mm	7 896	8 005	8 005	7 937	8 046	8 046	7 885	7 993	7 993
	fot/tum	25 fot 11 tum	26 fot 4 tum	26 fot 4 tum	26 fot 1 tum	26 fot 5 tum	26 fot 5 tum	25 fot 11 tum	26 fot 3 tum	26 fot 3 tum
Statisk tipplast, rakt (ISO)*	kg	23 902	23 803	24 084	24 453	24 353	24 755	24 684	24 586	25 072
	lb	52 681	52 462	53 082	53 896	53 675	54 561	54 404	54 187	55 259
Statisk tipplast, rakt (stela däck)*	kg	25 210	25 110	25 400	25 777	25 676	26 091	25 999	25 899	26 396
	lb	55 563	55 342	55 983	56 812	56 590	57 504	57 302	57 083	58 176
Statisk tipplast, svängd (ISO)*	kg	20 238	20 139	20 410	20 795	20 695	21 069	21 021	20 922	21 369
	lb	44 606	44 387	44 984	45 833	45 612	46 438	46 331	46 113	47 098
Statisk tipplast, svängd (stela däck)*	kg	21 548	21 448	21 727	22 119	22 018	22 405	22 337	22 237	22 694
	lb	47 492	47 271	47 887	48 751	48 529	49 382	49 231	49 012	50 018
Brytkraft (§)	kN	251	250	268	243	242	259	262	262	281
	lbf	56 526	56 385	60 425	54 616	54 473	58 238	59 039	58 891	63 223
Arbetsvikt*	kg	36 279	36 351	36 191	35 634	35 706	35 546	35 543	35 615	35 455
	lb	79 959	80 118	79 765	78 537	78 696	78 343	78 336	78 496	78 143

* Angivna värden för statisk tipplast och arbetsvikt baseras på en maskinkonfiguration med Bridgestone 875/65R29 VLTS L4-radialdäck, fyllda tankar, förare, standardmotvikt, lastarmsfjädring, kallstart, stänkskärmar, Product Link, differentier med begränsad slirning, skydd för drivlinan, nödstyrning och ljuddämpning.

† Bilden visas med måttabeller.

***Bergskopans specifikationer gäller för Bridgestone 33/65R29 VSDL L5-radialdäck.

(§) Uppmätt 102 mm (4 tum) bakom spetsen av skärstål med skopans ledbult som vridpunkt enligt SAE J732C.

(§) Specifikationer och värden är i enlighet med alla tillämpliga normer som rekommenderas av Society for Automotive Engineers, inklusive SAE-standard J732C som gäller lastarvärden.

(ISO) Uppfyller alla krav i ISO 14397-1:2007, avsnitt 1 t.o.m. 6, vilket kräver 2 % verifiering mellan beräkningar och test.

(Stela däck) Uppfyller ISO 14397-1:2007, avsnitt 1 t.o.m. 5.

Andra skopor finns och erbjudanden varierar beroende på region. Kontakta Cat-återförsäljaren om du vill ha mer information.

Specifikationer för hjullastare 982 XE

Driftspecifikationer – skopor (forts.)

Länkage		Standardlänkage					
Typ av skopa		Standardskopa – krokfäste – Fusion™			Standardskopa – krokfäste – Fusion – nötning		
Typ av skärstål		Bultmonterade skärstål	Tänder och kantsegment	Spetsar	Bultmonterade skärstål	Tänder och kantsegment	Spetsar
Kapacitet – nominell	m ³	6,00	6,00	5,70	6,70	6,70	6,50
	yd ³	7,75	7,75	7,50	8,75	8,75	8,50
Kapacitet – nominell vid 110 % fyllningsfaktor	m ³	6,60	6,60	6,30	7,40	7,40	7,20
	yd ³	8,75	8,75	8,25	9,75	9,75	9,50
Bredd	mm	3 602	3 698	3 698	3 602	3 698	3 698
	fot/tum	11 fot 9 tum	12 fot 1 tum	12 fot 1 tum	11 fot 9 tum	12 fot 1 tum	12 fot 1 tum
16† Tömningshöjd vid maximalt lyft och 45° tömning	mm	3 247	3 059	3 059	3 168	2 979	2 979
	fot/tum	10 fot 7 tum	10 fot 0 tum	10 fot 0 tum	10 fot 4 tum	9 fot 9 tum	9 fot 9 tum
17† Räckvidd vid maximalt lyft och 45° tömning	mm	1 695	1 853	1 853	1 760	1 916	1 916
	fot/tum	5 fot 6 tum	6 fot 0 tum	6 fot 0 tum	5 fot 9 tum	6 fot 3 tum	6 fot 3 tum
Räckvidd med lyftarmen och skopan i horisontellt läge	mm	3 426	3 668	3 668	3 530	3 772	3 772
	fot/tum	11 fot 2 tum	12 fot 0 tum	12 fot 0 tum	11 fot 6 tum	12 fot 4 tum	12 fot 4 tum
A† Grävdjup	mm	129	129	84	129	129	84
	tum	5,1 tum	5,1 tum	3,3 tum	5,1 tum	5,1 tum	3,3 tum
12† Total längd	mm	10 360	10 626	10 626	10 464	10 730	10 730
	fot/tum	34 fot 0 tum	34 fot 11 tum	34 fot 11 tum	34 fot 4 tum	35 fot 3 tum	35 fot 3 tum
B† Total höjd med skopan vid maximal lyfthöjd	mm	6 658	6 658	6 658	6 756	6 756	6 756
	fot/tum	21 fot 11 tum	21 fot 11 tum	21 fot 11 tum	22 fot 2 tum	22 fot 2 tum	22 fot 2 tum
Vändradie för lastare med skopan i bärläge	mm	7 937	8 074	8 074	7 971	8 109	8 109
	fot/tum	26 fot 1 tum	26 fot 6 tum	26 fot 6 tum	26 fot 2 tum	26 fot 8 tum	26 fot 8 tum
Statisk tipplast, rakt (ISO)*	kg	22 637	22 547	22 958	22 277	22 188	22 591
	lb	49 893	49 693	50 600	49 099	48 903	49 791
Statisk tipplast, rakt (stela däck)*	kg	23 884	23 793	24 220	23 533	23 444	23 863
	lb	52 641	52 439	53 382	51 868	51 670	52 594
Statisk tipplast, svängd (ISO)*	kg	19 116	19 025	19 406	18 770	18 681	19 055
	lb	42 133	41 932	42 772	41 370	41 173	41 997
Statisk tipplast, svängd (stela däck)*	kg	20 368	20 277	20 673	20 031	19 942	20 330
	lb	44 892	44 690	45 564	44 150	43 952	44 809
Brytkraft (§)	kN	232	232	247	218	217	231
	lbf	52 324	52 164	55 690	48 982	48 825	51 973
Arbetsvikt*	kg	36 606	36 671	36 510	36 834	36 896	36 738
	lb	80 678	80 821	80 467	81 181	81 317	80 969

* Angivna värden för statisk tipplast och arbetsvikt baseras på en maskinkonfiguration med Bridgestone 875/65R29 VLTS L4-radialdäck, fyllda tankar, förare, standardmotvikt, lastarmsfjädring, kallstart, stänkskärmar, Product Link, differentialer med begränsad slirning, skydd för drivlinan, nödstyrning och ljuddämpning.

† Bilden visas med måttabeller.

*** Bergskopans specifikationer gäller för Bridgestone 33/65R29 VSDL L5-radialdäck.

(§) Uppmätt 102 mm (4 tum) bakom spetsen av skärstål med skopans ledbult som vridpunkt enligt SAE J732C.

(§) Specifikationer och värden är i enlighet med alla tillämpliga normer som rekommenderas av Society for Automotive Engineers, inklusive SAE-standard J732C som gäller lastarvärden.

(ISO) Uppfyller alla krav i ISO 14397-1:2007, avsnitt 1 t.o.m. 6, vilket kräver 2 % verifiering mellan beräkningar och test.

(Stela däck) Uppfyller ISO 14397-1:2007, avsnitt 1 t.o.m. 5.

Andra skopor finns och erbjudanden varierar beroende på region. Kontakta Cat-återförsäljaren om du vill ha mer information.

Driftspecifikationer – skopor (forts.)

Länkage		Standardlänkage		
Typ av skopa		Standardskopa – krokfäste – Fusion – HD		
Typ av skärstål		Bultmonterade skärstål	Tänder och kantsegment	Spetsar
Kapacitet – nominell	m ³	6,70	6,70	6,40
	yd ³	8,75	8,75	8,25
Kapacitet – nominell vid 110 % fyllningsfaktor	m ³	7,30	7,30	7,00
	yd ³	9,50	9,50	9,25
Bredd	mm	3 633	3 698	3 698
	fot/tum	11 fot 11 tum	12 fot 1 tum	12 fot 1 tum
16† Tömningshöjd vid maximalt lyft och 45° tömning	mm	3 186	2 993	2 993
	fot/tum	10 fot 5 tum	9 fot 9 tum	9 fot 9 tum
17† Räckvidd vid maximalt lyft och 45° tömning	mm	1 752	1 906	1 906
	fot/tum	5 fot 8 tum	6 fot 3 tum	6 fot 3 tum
Räckvidd med lyftarmen och skopan i horisontellt läge	mm	3 511	3 755	3 755
	fot/tum	11 fot 6 tum	12 fot 3 tum	12 fot 3 tum
A† Grävdjup	mm	124	124	84
	tum	4,9 tum	4,9 tum	3,3 tum
12† Total längd	mm	10 442	10 713	10 713
	fot/tum	34 fot 4 tum	35'2"	35'2"
B† Total höjd med skopan vid maximal lyfthöjd	mm	6 769	6 769	6 769
	fot/tum	22 fot 3 tum	22 fot 3 tum	22 fot 3 tum
Vändradie för lastare med skopan i bärläge	mm	7 977	8 103	8 103
	fot/tum	26 fot 3 tum	26 fot 7 tum	26 fot 7 tum
Statisk tipplast, rakt (ISO)*	kg	21 583	21 470	21 865
	lb	47 570	47 321	48 190
Statisk tipplast, rakt (stela däck)*	kg	22 835	22 721	23 131
	lb	50 328	50 077	50 982
Statisk tipplast, svängd (ISO)*	kg	18 069	17 956	18 322
	lb	39 825	39 577	40 381
Statisk tipplast, svängd (stela däck)*	kg	19 326	19 212	19 593
	lb	42 595	42 344	43 183
Brytkraft (§)	kN	217	216	230
	lbf	48 803	48 621	51 736
Arbetsvikt*	kg	37 534	37 612	37 452
	lb	82 723	82 895	82 543

* Angivna värden för statisk tipplast och arbetsvikt baseras på en maskinkonfiguration med Bridgestone 875/65R29 VLTS L4-radialdäck, fyllda tankar, förare, standardmotvikt, lastarmsfjädring, kallstart, stänkskärmar, Product Link, differentialer med begränsad slirning, skydd för drivlinan, nödstyrning och ljuddämpning.

† Bilden visas med måttabeller.

*** Bergskopans specifikationer gäller för Bridgestone 33/65R29 VSDL L5-radialdäck.

(§) Uppmätt 102 mm (4 tum) bakom spetsen av skärstål med skopans ledbult som vridpunkt enligt SAE J732C.

(§) Specifikationer och värden är i enlighet med alla tillämpliga normer som rekommenderas av Society for Automotive Engineers, inklusive SAE-standard J732C som gäller lastarvärden.

(ISO) Uppfyller alla krav i ISO 14397-1:2007, avsnitt 1 t.o.m. 6, vilket kräver 2 % verifiering mellan beräkningar och test.

(Stela däck) Uppfyller ISO 14397-1:2007, avsnitt 1 t.o.m. 5.

Andra skopor finns och erbjudanden varierar beroende på region. Kontakta Cat-återförsäljaren om du vill ha mer information.

Specifikationer för hjullastare 982 XE

Driftspecifikationer – skopor (forts.)

Länkage		Standardlänkage					
Typ av skopa		Direktinfästning, plan botten			Direktinfästning – plan botten – HD		
Typ av skärstål		Bultmonterade skärstål	Tänder och kantsegment	Spetsar	Bultmonterade skärstål	Tänder och kantsegment	Spetsar
Kapacitet – nominell	m ³	6,40	6,40	6,10	7,00	7,00	6,70
	yd ³	8,25	8,25	8,00	9,25	9,25	8,75
Kapacitet – nominell vid 110 % fyllningsfaktor	m ³	7,00	7,00	6,70	7,70	7,70	7,40
	yd ³	9,25	9,25	8,75	10,00	10,00	9,75
Bredd	mm	3 602	3 665	3 665	3 602	3 665	3 665
	fot/tum	11 fot 9 tum	12 fot 0 tum	12 fot 0 tum	11 fot 9 tum	12 fot 0 tum	12 fot 0 tum
16† Tömningshöjd vid maximalt lyft och 45° tömning	mm	3 246	3 069	3 069	3 198	3 021	3 021
	fot/tum	10 fot 7 tum	10 fot 0 tum	10 fot 0 tum	10 fot 5 tum	9 fot 10 tum	9 fot 10 tum
17† Räckvidd vid maximalt lyft och 45° tömning	mm	1 516	1 638	1 638	1 581	1 703	1 703
	fot/tum	4 fot 11 tum	5 fot 4 tum	5 fot 4 tum	5 fot 2 tum	5 fot 7 tum	5 fot 7 tum
Räckvidd med lyftarmen och skopan i horisontellt läge	mm	3 321	3 532	3 532	3 401	3 612	3 612
	fot/tum	10 fot 10 tum	11 fot 7 tum	11 fot 7 tum	11 tum 1 fot	11 fot 10 tum	11 fot 10 tum
A† Grävdjup	mm	119	119	84	107	107	72
	tum	4,6 tum	4,6 tum	3,3 tum	4,2 tum	4,2 tum	2,8 tum
12† Total längd	mm	10 248	10 483	10 483	10 321	10 556	10 556
	fot/tum	33 fot 8 tum	34 fot 5 tum	34 fot 5 tum	33 fot 11 tum	34 fot 8 tum	34 fot 8 tum
B† Total höjd med skopan vid maximal lyfthöjd	mm	6 623	6 623	6 623	6 707	6 707	6 707
	fot/tum	21 fot 9 tum	21 fot 9 tum	21 fot 9 tum	22 fot 1 tum	22 fot 1 tum	22 fot 1 tum
Vändradie för lastare med skopan i bärläge	mm	7 905	8 014	8 014	7 925	8 035	8 035
	fot/tum	25 fot 12 tum	26 fot 4 tum	26 fot 4 tum	25 fot 12 tum	26 fot 5 tum	26 fot 5 tum
Statisk tipplast, rakt (ISO)*	kg	24 184	24 086	24 506	23 067	22 968	23 367
	lb	53 303	53 086	54 011	50 839	50 621	51 502
Statisk tipplast, rakt (stela däck)*	kg	25 459	25 360	25 794	24 346	24 246	24 660
	lb	56 112	55 894	56 851	53 660	53 440	54 351
Statisk tipplast, svängd (ISO)*	kg	20 574	20 476	20 865	19 461	19 362	19 733
	lb	45 346	45 129	45 986	42 892	42 674	43 492
Statisk tipplast, svängd (stela däck)*	kg	21 852	21 753	22 156	20 744	20 644	21 028
	lb	48 163	47 945	48 833	45 720	45 500	46 347
Brytkraft (§)	kN	251	250	268	235	234	250
	lbf	56 505	56 357	60 362	52 804	52 662	56 262
Arbetsvikt*	kg	35 669	35 741	35 581	36 654	36 726	36 566
	lb	78 614	78 773	78 421	80 785	80 944	80 592

* Angivna värden för statisk tipplast och arbetsvikt baseras på en maskinkonfiguration med Bridgestone 875/65R29 VLTS L4-radialdäck, fyllda tankar, förare, standardmotvikt, lastarmsfjädring, kallstart, stänkskärmar, Product Link, differentialer med begränsad slirning, skydd för drivlinan, nödstyrning och ljuddämpning.

† Bilden visas med måttabeller.

*** Bergskopans specifikationer gäller för Bridgestone 33/65R29 VSDL L5-radialdäck.

(§) Uppmätt 102 mm (4 tum) bakom spetsen av skärstål med skopans ledbult som vridpunkt enligt SAE J732C.

(§) Specifikationer och värden är i enlighet med alla tillämpliga normer som rekommenderas av Society for Automotive Engineers, inklusive SAE-standard J732C som gäller lastarvärden.

(ISO) Uppfyller alla krav i ISO 14397-1:2007, avsnitt 1 t.o.m. 6, vilket kräver 2 % verifiering mellan beräkningar och test.

(Stela däck) Uppfyller ISO 14397-1:2007, avsnitt 1 t.o.m. 5.

Andra skopor finns och erbjudanden varierar beroende på region. Kontakta Cat-återförsäljaren om du vill ha mer information.

Driftspecifikationer – skopor (forts.)

Länkage		Standardlänkage		
Typ av skopa		Krokfäste – Fusion – plan botten – nötning		
Typ av skärstål		Bultmonterade skärstål	Tänder och kantsegment	Spetsar
Kapacitet – nominell	m ³	6,00	6,00	5,70
	yd ³	7,75	7,75	7,50
Kapacitet – nominell vid 110 % fyllningsfaktor	m ³	6,60	6,60	6,30
	yd ³	8,75	8,75	8,25
Bredd	mm	3 602	3 698	3 698
	fot/tum	11 fot 9 tum	12 fot 1 tum	12 fot 1 tum
16† Tömningshöjd vid maximalt lyft och 45° tömning	mm	3 145	2 946	2 946
	fot/tum	10 fot 3 tum	9 fot 8 tum	9 fot 8 tum
17† Räckvidd vid maximalt lyft och 45° tömning	mm	1 602	1 745	1 745
	fot/tum	5 fot 3 tum	5 fot 8 tum	5 fot 8 tum
Räckvidd med lyftarmen och skopan i horisontellt läge	mm	3 453	3 695	3 695
	fot/tum	11 tum 3 fot	12 fot 1 tum	12 fot 1 tum
A† Grävdjup	mm	129	129	84
	tum	5,1 tum	5,1 tum	3,3 tum
12† Total längd	mm	10 387	10 653	10 653
	fot/tum	34 fot 1 tum	35 fot 0 tum	35 fot 0 tum
B† Total höjd med skopan vid maximal lyfthöjd	mm	6 659	6 659	6 659
	fot/tum	21 fot 11 tum	21 fot 11 tum	21 fot 11 tum
Vändradie för lastare med skopan i bärläge	mm	7 946	8 083	8 083
	fot/tum	26 fot 1 tum	26 fot 7 tum	26 fot 7 tum
Statisk tipplast, rakt (ISO)*	kg	22 229	22 139	22 524
	lb	48 993	48 795	49 644
Statisk tipplast, rakt (stela däck)*	kg	23 442	23 351	23 749
	lb	51 667	51 467	52 344
Statisk tipplast, svängd (ISO)*	kg	18 756	18 666	19 024
	lb	41 339	41 140	41 930
Statisk tipplast, svängd (stela däck)*	kg	19 976	19 886	20 256
	lb	44 028	43 828	44 645
Brytkraft (§)	kN	228	227	243
	lbf	51 375	51 214	54 634
Arbetsvikt*	kg	36 690	36 755	36 594
	lb	80 863	81 007	80 652

* Angivna värden för statisk tipplast och arbetsvikt baseras på en maskinkonfiguration med Bridgestone 875/65R29 VLTS L4-radialdäck, fyllda tankar, förare, standardmotvikt, lastarmsfjädring, kallstart, stänkskärmar, Product Link, differentialer med begränsad slirning, skydd för drivlinan, nödstyrning och ljuddämpning.

† Bilden visas med måttabeller.

*** Bergskopans specifikationer gäller för Bridgestone 33/65R29 VSDL L5-radialdäck.

(§) Uppmätt 102 mm (4 tum) bakom spetsen av skärstål med skopans ledbult som vridpunkt enligt SAE J732C.

(§) Specifikationer och värden är i enlighet med alla tillämpliga normer som rekommenderas av Society for Automotive Engineers, inklusive SAE-standard J732C som gäller lastarvärden.

(ISO) Uppfyller alla krav i ISO 14397-1:2007, avsnitt 1 t.o.m. 6, vilket kräver 2 % verifiering mellan beräkningar och test.

(Stela däck) Uppfyller ISO 14397-1:2007, avsnitt 1 t.o.m. 5.

Andra skopor finns och erbjudanden varierar beroende på region. Kontakta Cat-återförsäljaren om du vill ha mer information.

Specifikationer för hjullastare 982 XE

Driftspecifikationer – skopor (forts.)

Länkage	Standardlänkage						
	Typ av skopa	Direktinfästning, flis		Direktinfästning, avfall	Direktinfästning, kol	Direktinfästning, sten, spadskar***	
Typ av skärstål		Bultmonterade skärstål	Bultmonterade skärstål	Bultmonterade skärstål	Bultmonterade skärstål	Tänder och kantsegment	Spetsar
Kapacitet – nominell	m ³	12,00	17,20	10,20	8,80	5,40	5,10
	yd ³	15,75	22,50	13,25	11,50	7,00	6,75
Kapacitet – nominell vid 110 % fyllningsfaktor	m ³	13,20	18,90	11,20	9,70	5,90	5,60
	yd ³	17,25	24,75	14,75	12,75	7,75	7,25
Bredd	mm	4 174	4 434	3 882	3 639	3 644	3 644
	fot/tum	13 fot 8 tum	14 fot 6 tum	12 fot 8 tum	11 fot 11 tum	11 fot 11 tum	11 fot 11 tum
16† Tömningshöjd vid maximalt lyft och 45° tömning	mm	3 019	2 737	3 051	3 015	3 150	3 150
	fot/tum	9 fot 10 tum	8 fot 11 tum	10 fot 0 tum	9 fot 10 tum	10 fot 4 tum	10 fot 4 tum
17† Räckvidd vid maximalt lyft och 45° tömning	mm	1 738	2 027	1 704	1 743	1 874	1 874
	fot/tum	5 fot 8 tum	6 fot 7 tum	5 fot 7 tum	5 fot 8 tum	6 fot 1 tum	6 fot 1 tum
Räckvidd med lyftarmen och skopan i horisontellt läge	mm	3 638	4 042	3 592	3 645	3 637	3 637
	fot/tum	11 fot 11 tum	13 fot 3 tum	11 fot 9 tum	11 fot 11 tum	11 fot 11 tum	11 fot 11 tum
A† Grävdjup	mm	122	117	124	122	79	44
	tum	4,8 tum	4,6 tum	4,8 tum	4,8 tum	3,1 tum	1,7 tum
12† Total längd	mm	10 567	10 968	10 522	10 574	10 582	10 582
	fot/tum	34'9"	36 fot	34 fot 7 tum	34 fot 9 tum	34'9"	34'9"
B† Total höjd med skopan vid maximal lyfthöjd	mm	7 056	7 471	7 421	6 960	6 587	6 587
	fot/tum	23 fot 2 tum	24 fot 7 tum	24 fot 5 tum	22 fot 10 tum	21 fot 8 tum	21 fot 8 tum
Vändradie för lastare med skopan i bärläge	mm	8 258	8 501	8 116	8 025	8 040	8 040
	fot/tum	27 fot 2 tum	27 fot 11 tum	26 fot 8 tum	26 fot 4 tum	26 fot 5 tum	26 fot 5 tum
Statisk tipplast, rakt (ISO)*	kg	23 463	21 978	24 419	23 220	25 141	25 649
	lb	51 713	48 440	53 819	51 177	55 412	56 531
Statisk tipplast, rakt (stela däck)*	kg	24 868	23 401	25 940	24 533	26 508	27 031
	lb	54 810	51 577	57 173	54 071	58 424	59 577
Statisk tipplast, svängd (ISO)*	kg	19 813	18 407	20 702	19 658	21 336	21 823
	lb	43 669	40 570	45 629	43 327	47 026	48 099
Statisk tipplast, svängd (stela däck)*	kg	21 216	19 827	22 217	20 974	22 705	23 207
	lb	46 761	43 700	48 967	46 226	50 043	51 148
Brytkraft (§)	kN	205	163	213	205	233	251
	lbf	46 081	36 832	47 896	46 188	52 561	56 424
Arbetsvikt*	kg	36 459	37 229	36 225	36 180	37 331	37 057
	lb	80 354	82 051	79 838	79 739	82 276	81 672

* Angivna värden för statisk tipplast och arbetsvikt baseras på en maskinkonfiguration med Bridgestone 875/65R29 VLTS L4-radialdäck, fyllda tankar, förare, standardmotvikt, lastarmsfjädring, kallstart, stänkskärmar, Product Link, differentialer med begränsad slirning, skydd för drivlinan, nödstyrning och ljuddämpning.

† Bilden visas med måttabeller.

***Bergskopans specifikationer gäller för Bridgestone 33/65R29 VSDL L5-radialdäck.

(§) Uppmätt 102 mm (4 tum) bakom spetsen av skärstål med skopans ledbult som vridpunkt enligt SAE J732C.

(§) Specifikationer och värden är i enlighet med alla tillämpliga normer som rekommenderas av Society for Automotive Engineers, inklusive SAE-standard J732C som gäller lastarvärden.

(ISO) Uppfyller alla krav i ISO 14397-1:2007, avsnitt 1 t.o.m. 6, vilket kräver 2 % verifiering mellan beräkningar och test.

(Stela däck) Uppfyller ISO 14397-1:2007, avsnitt 1 t.o.m. 5.

Andra skopor finns och erbjudanden varierar beroende på region. Kontakta Cat-återförsäljaren om du vill ha mer information.

Driftspecifikationer – skopor (forts.)

Länkage		Standardlänkage			
Typ av skopa		Direktinfästning, sten, spadskär***		Direktinfästning – sten, spadskär – HD***	
Typ av skärstål		Spetsar	Tänder och kantsegment	Spetsar	Tänder och kantsegment
Kapacitet – nominell	m ³	5,10	5,40	5,60	5,80
	yd ³	6,75	7,00	7,25	7,50
Kapacitet – nominell vid 110 % fyllningsfaktor	m ³	5,60	5,90	6,20	6,40
	yd ³	7,25	7,75	8,00	8,25
Bredd	mm	3 663	3 663	3 663	3 663
	fot/tum	12 fot 0 tum	12 fot 0 tum	12 fot 0 tum	12 fot 0 tum
16† Tömningshöjd vid maximalt lyft och 45° tömning	mm	3 183	3 183	3 139	3 139
	fot/tum	10 fot 5 tum	10 fot 5 tum	10 fot 3 tum	10 fot 3 tum
17† Räckvidd vid maximalt lyft och 45° tömning	mm	1 884	1 884	1 908	1 908
	fot/tum	6 fot 2 tum	6 fot 2 tum	6 fot 3 tum	6 fot 3 tum
Räckvidd med lyftarmen och skopan i horisontellt läge	mm	3 620	3 620	3 670	3 670
	fot/tum	11 fot 10 tum	11 fot 10 tum	12 fot 0 tum	12 fot 0 tum
A† Grävdjup	mm	35	70	35	70
	tum	1,3 tum	2,7 tum	1,3 tum	2,7 tum
12† Total längd	mm	10 557	10 557	10 607	10 607
	fot/tum	34 fot 8 tum	34 fot 8 tum	34 fot 10 tum	34 fot 10 tum
B† Total höjd med skopan vid maximal lyfthöjd	mm	6 577	6 577	6 622	6 622
	fot/tum	21 fot 7 tum	21 fot 7 tum	21 fot 9 tum	21 fot 9 tum
Vändradie för lastare med skopan i bärläge	mm	8 038	8 038	8 054	8 054
	fot/tum	26 fot 5 tum	26 fot 5 tum	26 fot 6 tum	26 fot 6 tum
Statisk tipplast, rakt (ISO)*	kg	25 283	24 752	25 101	24 562
	lb	55 724	54 554	55 323	54 136
Statisk tipplast, rakt (stela däck)*	kg	26 660	26 118	26 488	25 933
	lb	58 760	57 564	58 379	57 157
Statisk tipplast, svängd (ISO)*	kg	21 452	20 940	21 277	20 758
	lb	47 282	46 153	46 894	45 751
Statisk tipplast, svängd (stela däck)*	kg	22 832	22 308	22 665	22 131
	lb	50 322	49 168	49 953	48 777
Brytkraft (§)	kN	252	234	244	227
	lbf	56 738	52 777	54 856	51 096
Arbetsvikt*	kg	37 454	37 756	37 568	37 869
	lb	82 548	83 213	82 799	83 464

* Angivna värden för statisk tipplast och arbetsvikt baseras på en maskinkonfiguration med Bridgestone 875/65R29 VLTS L4-radialdäck, fyllda tankar, förare, standardmotvikt, lastarmsfjädring, kallstart, stänkskärmar, Product Link, differentier med begränsad slirning, skydd för drivlinan, nödstyrning och ljuddämpning.

† Bilden visas med måttabeller.

*** Bergskopans specifikationer gäller för Bridgestone 33/65R29 VSDL L5-radialdäck.

(§) Uppmätt 102 mm (4 tum) bakom spetsen av skärstål med skopans ledbult som vridpunkt enligt SAE J732C.

(§) Specifikationer och värden är i enlighet med alla tillämpliga normer som rekommenderas av Society for Automotive Engineers, inklusive SAE-standard J732C som gäller lastarvärden.

(ISO) Uppfyller alla krav i ISO 14397–1:2007, avsnitt 1 t.o.m. 6, vilket kräver 2 % verifiering mellan beräkningar och test.

(Stela däck) Uppfyller ISO 14397–1:2007, avsnitt 1 t.o.m. 5.

Andra skopor finns och erbjudanden varierar beroende på region. Kontakta Cat-återförsäljaren om du vill ha mer information.

Specifikationer för hjullastare 982 XE

Driftspecifikationer – skopor (forts.)

Länkage		Standardlänkage		
Typ av skopa		Krokfäste – Fusion – flis	Krokfäste – Fusion – sten, spadskär – HD***	
Typ av skärstål		Bultmonterade skärstål	Tänder och kantsegment	Spetsar
Kapacitet – nominell	m ³	16,70	4,90	4,80
	yd ³	21,75	6,50	6,25
Kapacitet – nominell vid 110 % fyllningsfaktor	m ³	18,40	5,40	5,30
	yd ³	24,00	7,00	7,00
Bredd	mm	4 433	3 663	3 663
	fot/tum	14 fot 6 tum	12 fot 0 tum	12 fot 0 tum
16† Tömningshöjd vid maximalt lyft och 45° tömning	mm	2 618	3 089	3 089
	fot/tum	8 fot 7 tum	10 fot 1 tum	10 fot 1 tum
17† Räckvidd vid maximalt lyft och 45° tömning	mm	2 150	2 024	2 024
	fot/tum	7 fot 0 tum	6 fot 7 tum	6 fot 7 tum
Räckvidd med lyftarmen och skopan i horisontellt läge	mm	4 213	3 783	3 783
	fot/tum	13 fot 9 tum	12 fot 4 tum	12 fot 4 tum
A† Grävdjup	mm	114	89	44
	tum	4,5 tum	3,5 tum	1,7 tum
12† Total längd	mm	11 137	10 733	10 733
	fot/tum	36 fot 7 tum	35 fot 3 tum	35 fot 3 tum
B† Total höjd med skopan vid maximal lyfthöjd	mm	7 513	6 606	6 606
	fot/tum	24 fot 8 tum	21 fot 9 tum	21 fot 9 tum
Vändradie för lastare med skopan i bärläge	mm	8 559	8 098	8 098
	fot/tum	28 fot 1 tum	26 fot 7 tum	26 fot 7 tum
Statisk tipplast, rakt (ISO)*	kg	19 819	22 642	23 205
	lb	43 682	49 903	51 144
Statisk tipplast, rakt (stela däck)*	kg	21 165	23 933	24 504
	lb	46 648	52 748	54 008
Statisk tipplast, svängd (ISO)*	kg	16 381	18 989	19 541
	lb	36 104	41 852	43 069
Statisk tipplast, svängd (stela däck)*	kg	17 727	20 286	20 847
	lb	39 071	44 712	45 946
Brytkraft (§)	kN	147	212	228
	lbf	33 163	47 830	51 431
Arbetsvikt*	kg	38 542	38 746	38 375
	lb	84 945	85 395	84 577

* Angivna värden för statisk tipplast och arbetsvikt baseras på en maskinkonfiguration med Bridgestone 875/65R29 VLTS L4-radialdäck, fyllda tankar, förare, standardmotvikt, lastarmsfjädring, kallstart, stänkskärmar, Product Link, differentialer med begränsad slirning, skydd för drivlinan, nödstyrning och ljuddämpning.

† Bilden visas med måttabeller.

*** Bergskopans specifikationer gäller för Bridgestone 33/65R29 VSDL L5-radialdäck.

(§) Uppmätt 102 mm (4 tum) bakom spetsen av skärstål med skopans ledbult som vridpunkt enligt SAE J732C.

(§) Specifikationer och värden är i enlighet med alla tillämpliga normer som rekommenderas av Society for Automotive Engineers, inklusive SAE-standard J732C som gäller lastarvärden.

(ISO) Uppfyller alla krav i ISO 14397-1:2007, avsnitt 1 t.o.m. 6, vilket kräver 2 % verifiering mellan beräkningar och test.

(Stela däck) Uppfyller ISO 14397-1:2007, avsnitt 1 t.o.m. 5.

Andra skopor finns och erbjudanden varierar beroende på region. Kontakta Cat-återförsäljaren om du vill ha mer information.

Specifikationer för hjullastare 982 XE

Driftspecifikationer – skopor (forts.)

Länkage		Höglyftlänkage								
Typ av skopa		Direktinfästning – nötning								
Typ av skärstål		Bult- monterade och kant- skärstål	Tänder och kant- segment	Spetsar	Bult- monterade och kant- skärstål	Tänder och kant- segment	Spetsar	Bult- monterade och kant- skärstål	Tänder och kant- segment	Spetsar
Kapacitet – nominell	m ³	6,40	6,40	6,10	7,00	7,00	6,70	7,50	7,50	7,20
	yd ³	8,25	8,25	8,00	9,25	9,25	8,75	9,75	9,75	9,50
Kapacitet – nominell vid 110 % fyllningsfaktor	m ³	7,00	7,00	6,70	7,70	7,70	7,40	8,30	8,30	7,90
	yd ³	9,25	9,25	8,75	10,00	10,00	9,75	10,75	10,75	10,25
Bredd	mm	3 602	3 665	3 665	3 602	3 665	3 665	3 602	3 665	3 665
	fot/tum	11 fot 9 tum	12 fot 0 tum	12 fot 0 tum	11 fot 9 tum	12 fot 0 tum	12 fot 0 tum	11 fot 9 tum	12 fot 0 tum	12 fot 0 tum
16† Tömningshöjd vid maximalt lyft och 45° tömning	mm	3 734	3 565	3 565	3 684	3 515	3 515	3 633	3 464	3 464
	fot/tum	12 fot 3 tum	11 fot 8 tum	11 fot 8 tum	12 fot 1 tum	11 fot 6 tum	11 fot 6 tum	11 fot 11 tum	11 fot 4 tum	11 fot 4 tum
17† Räckvidd vid maximalt lyft och 45° tömning	mm	1 663	1 796	1 796	1 706	1 838	1 838	1 750	1 881	1 881
	fot/tum	5 fot 5 tum	5 fot 10 tum	5 fot 10 tum	5 fot 7 tum	6 fot 0 tum	6 fot 0 tum	5 fot 8 tum	6 fot 2 tum	6 fot 2 tum
Räckvidd med lyftarmen och skopan i horisontellt läge	mm	3 647	3 859	3 859	3 714	3 926	3 926	3 782	3 994	3 994
	fot/tum	11 fot 11 tum	12 fot 7 tum	12 fot 7 tum	12 fot 2 tum	12 fot 10 tum	12 fot 10 tum	12 fot 4 tum	13 fot 1 tum	13 fot 1 tum
A† Grävdjup	mm	119	119	84	119	119	84	119	119	84
	tum	4,6 tum	4,6 tum	3,3 tum	4,6 tum	4,6 tum	3,3 tum	4,6 tum	4,6 tum	3,3 tum
12† Total längd	mm	10 742	10 974	10 974	10 809	11 041	11 041	10 877	11 109	11 109
	fot/tum	35 fot 3 tum	36 fot 1 tum	36 fot 1 tum	35 fot 6 tum	36 fot 3 tum	36 fot 3 tum	35 fot 9 tum	36 fot 6 tum	36 fot 6 tum
B† Total höjd med skopan vid maximal lyfthöjd	mm	7 048	7 048	7 048	7 115	7 115	7 115	7 182	7 182	7 182
	fot/tum	23 fot 2 tum	23 fot 2 tum	23 fot 2 tum	23 fot 5 tum	23 fot 5 tum	23 fot 5 tum	23 fot 7 tum	23 fot 7 tum	23 fot 7 tum
Vändradie för lastare med skopan i bärläge	mm	8 082	8 198	8 198	8 104	8 220	8 220	8 127	8 243	8 243
	fot/tum	26 fot 7 tum	26 fot 11 tum	26 fot 11 tum	26 fot 8 tum	27 fot 0 tum	27 fot 0 tum	26 fot 8 tum	27 fot 1 tum	27 fot 1 tum
Statisk tipplast, rakt (ISO)*	kg	22 386	22 289	22 674	22 165	22 068	22 442	21 975	21 878	22 251
	lb	49 339	49 126	49 974	48 853	48 638	49 462	48 434	48 219	49 042
Statisk tipplast, rakt (stela däck)*	kg	23 473	23 376	23 772	23 259	23 162	23 546	23 076	22 978	23 362
	lb	51 735	51 521	52 394	51 264	51 049	51 896	50 861	50 644	51 491
Statisk tipplast, svängd (ISO)*	kg	18 906	18 809	19 167	18 694	18 597	18 945	18 513	18 415	18 764
	lb	41 670	41 456	42 245	41 202	40 988	41 756	40 804	40 588	41 356
Statisk tipplast, svängd (stela däck)*	kg	20 014	19 917	20 285	19 809	19 711	20 069	19 634	19 536	19 894
	lb	44 111	43 897	44 709	43 659	43 443	44 234	43 275	43 058	43 848
Brytkraft (§)	kN	244	243	261	233	233	249	223	223	238
	lbf	54 909	54 788	58 724	52 499	52 377	56 013	50 259	50 135	53 505
Arbetsvikt*	kg	36 731	36 803	36 643	36 872	36 944	36 784	36 978	37 050	36 890
	lb	80 954	81 113	80 760	81 265	81 424	81 071	81 498	81 658	81 305

* Angivna värden för statisk tipplast och arbetsvikt baseras på en maskinkonfiguration med Bridgestone 875/65R29 VLTS L4-radialdäck, fyllda tankar, förare, standardmotvikt, lastarmsfjädring, kallstart, stänkskärmar, Product Link, differentialer med begränsad slirning, skydd för drivlinan, nödstyrning och ljuddämpning.

† Bilden visas med måttabeller.

*** Bergskopans specifikationer gäller för Bridgestone 33/65R29 VSDL L5-radialdäck.

(§) Uppmätt 102 mm (4 tum) bakom spetsen av skärstål med skopans ledbult som vridpunkt enligt SAE J732C.

(§) Specifikationer och värden är i överensstämmelse med alla tillämpliga normer som rekommenderas av Society for Automotive Engineers, inklusive SAE-standard J732C som gäller lastarvärden.

(ISO) Uppfyller alla krav i ISO 14397-1:2007, avsnitt 1 t.o.m. 6, vilket kräver 2 % verifiering mellan beräkningar och test.

(Stela däck) Uppfyller ISO 14397-1:2007, avsnitt 1 t.o.m. 5.

Andra skopor finns och erbjudanden varierar beroende på region. Kontakta Cat-återförsäljaren om du vill ha mer information.

Specifikationer för hjullastare 982 XE

Driftspecifikationer – skopor (forts.)

Länkage		Höglyftlänkage								
Typ av skopa		Direktinfästning – nötning			Direktinfästning – HD					
Typ av skärstål		Bult- monterade skärstål	Tänder och kant- segment	Spetsar	Bult- monterade skärstål	Tänder och kant- segment	Spetsar	Bult- monterade skärstål	Tänder och kant- segment	Spetsar
Kapacitet – nominell	m ³	8,20	8,20	7,90	7,50	7,50	7,00	6,40	6,40	6,10
	yd ³	10,75	10,75	10,25	9,75	9,75	9,25	8,25	8,25	8,00
Kapacitet – nominell vid 110 % fyllningsfaktor	m ³	9,00	9,00	8,70	8,30	8,30	7,70	7,00	7,00	6,70
	yd ³	11,75	11,75	11,50	10,75	10,75	10,00	9,25	9,25	8,75
Bredd	mm	3 602	3 665	3 665	3 602	3 665	3 665	3 602	3 665	3 665
	fot/tum	11 fot 9 tum	12 fot 0 tum	12 fot 0 tum	11 fot 9 tum	12 fot 0 tum	12 fot 0 tum	11 fot 9 tum	12 fot 0 tum	12 fot 0 tum
16† Tömningshöjd vid maximalt lyft och 45° tömning	mm	3 560	3 390	3 390	3 643	3 473	3 473	3 743	3 575	3 575
	fot/tum	11 fot 8 tum	11 tum 1 fot	11 tum 1 fot	11 fot 11 tum	11 fot 4 tum	11 fot 4 tum	12 fot 3 tum	11 fot 8 tum	11 fot 8 tum
17† Räckvidd vid maximalt lyft och 45° tömning	mm	1 816	1 946	1 946	1 758	1 890	1 890	1 671	1 805	1 805
	fot/tum	5 fot 11 tum	6 fot 4 tum	6 fot 4 tum	5 fot 9 tum	6 fot 2 tum	6 fot 2 tum	5 fot 5 tum	5 fot 11 tum	5 fot 11 tum
Räckvidd med lyftarmen och skopan i horisontellt läge	mm	3 882	4 094	4 094	3 782	3 994	3 994	3 647	3 859	3 859
	fot/tum	12 fot 8 tum	13 fot 5 tum	13 fot 5 tum	12 fot 4 tum	13 fot 1 tum	13 fot 1 tum	11 fot 11 tum	12 fot 7 tum	12 fot 7 tum
A† Grävdjup	mm	119	119	84	107	107	72	107	107	72
	tum	4,6 tum	4,6 tum	3,3 tum	4,2 tum	4,2 tum	2,8 tum	4,2 tum	4,2 tum	2,8 tum
12† Total längd	mm	10 977	11 209	11 209	10 870	11 103	11 103	10 735	10 968	10 968
	fot/tum	36 fot 1 tum	36 fot 10 tum	36 fot 10 tum	35 fot 8 tum	36 fot 6 tum	36 fot 6 tum	35 fot 3 tum	36 fot 0 tum	36 fot 0 tum
B† Total höjd med skopan vid maximal lyfthöjd	mm	7 277	7 277	7 277	7 186	7 186	7 186	7 030	7 030	7 030
	fot/tum	23 fot 11 tum	23 fot 11 tum	23 fot 11 tum	23 fot 7 tum	23 fot 7 tum	23 fot 7 tum	23 fot 1 tum	23 fot 1 tum	23 fot 1 tum
Vändradie för lastare med skopan i bärläge	mm	8 160	8 277	8 277	8 121	8 237	8 237	8 077	8 192	8 192
	fot/tum	26 fot 10 tum	27 fot 2 tum	27 fot 2 tum	26 fot 8 tum	27 fot 1 tum	27 fot 1 tum	26 fot 6 tum	26 fot 11 tum	26 fot 11 tum
Statisk tippplast, rakt (ISO)*	kg	21 669	21 570	21 933	21 284	21 187	20 053	21 719	21 622	21 885
	lb	47 759	47 542	48 341	46 911	46 696	44 196	47 868	47 656	48 235
Statisk tippplast, rakt (stela däck)*	kg	22 779	22 680	23 053	22 382	22 283	20 965	22 800	22 703	22 972
	lb	50 206	49 987	50 809	49 330	49 113	46 207	50 252	50 038	50 632
Statisk tippplast, svängd (ISO)*	kg	18 220	18 121	18 461	17 818	17 720	16 813	18 239	18 142	18 396
	lb	40 158	39 939	40 688	39 271	39 055	37 055	40 199	39 986	40 545
Statisk tippplast, svängd (stela däck)*	kg	19 350	19 251	19 600	18 935	18 837	17 753	19 341	19 244	19 504
	lb	42 649	42 430	43 199	41 734	41 517	39 127	42 628	42 414	42 987
Brytkraft (§)	kN	210	209	223	221	220	235	242	241	258
	lbf	47 214	47 088	50 116	49 660	49 540	52 874	54 374	54 257	58 158
Arbetsvikt*	kg	37 163	37 235	37 075	37 654	37 726	37 566	37 369	37 441	37 281
	lb	81 906	82 065	81 712	82 988	83 148	82 795	82 360	82 519	82 167

* Angivna värden för statisk tippplast och arbetsvikt baseras på en maskinkonfiguration med Bridgestone 875/65R29 VLTS L4-radialdäck, fyllda tankar, förare, standardmotvikt, lastarmsfjädring, kallstart, stänkskärmar, Product Link, differentialer med begränsad slirning, skydd för drivlinan, nödstyrning och ljuddämpning.

† Bilden visas med måttabeller.

*** Bergskopans specifikationer gäller för Bridgestone 33/65R29 VSDL L5-radialdäck.

(§) Uppmått 102 mm (4 tum) bakom spetsen av skärstål med skopans ledbult som vridpunkt enligt SAE J732C.

(§) Specifikationer och värden är i enlighet med alla tillämpliga normer som rekommenderas av Society for Automotive Engineers, inklusive SAE-standard J732C som gäller lastarvärden.

(ISO) Uppfyller alla krav i ISO 14397-1:2007, avsnitt 1 t.o.m. 6, vilket kräver 2 % verifiering mellan beräkningar och test.

(Stela däck) Uppfyller ISO 14397-1:2007, avsnitt 1 t.o.m. 5.

Andra skopor finns och erbjudanden varierar beroende på region. Kontakta Cat-återförsäljaren om du vill ha mer information.

Driftspecifikationer – skopor (forts.)

Länkage		Höglyftlänkage		
Typ av skopa		Direktinfästning – nöting		
Typ av skärstål		Bultmonterade skärstål	Tänder och kantsegment	Spetsar
Kapacitet – nominell	m ³	6,10	6,10	5,80
	yd ³	8,00	8,00	7,50
Kapacitet – nominell vid 110 % fyllningsfaktor	m ³	6,70	6,70	6,40
	yd ³	8,75	8,75	8,25
Bredd	mm	3 602	3 665	3 665
	fot/tum	11 fot 9 tum	12 fot 0 tum	12 fot 0 tum
16† Tömningshöjd vid maximalt lyft och 45° tömning	mm	3 771	3 603	3 603
	fot/tum	12 fot 4 tum	11 fot 9 tum	11 fot 9 tum
17† Räckvidd vid maximalt lyft och 45° tömning	mm	1 631	1 764	1 764
	fot/tum	5 fot 4 tum	5 fot 9 tum	5 fot 9 tum
Räckvidd med lyftarmen och skopan i horisontellt läge	mm	3 597	3 809	3 809
	fot/tum	11 fot 9 tum	12 tum 5 fot	12 tum 5 fot
A† Grävdjup	mm	119	119	84
	tum	4,6 tum	4,6 tum	3,3 tum
12† Total längd	mm	10 692	10 924	10 924
	fot/tum	35 fot 1 tum	35 fot 11 tum	35 fot 11 tum
B† Total höjd med skopan vid maximal lyfthöjd	mm	6 981	6 981	6 981
	fot/tum	22 fot 11 tum	22 fot 11 tum	22 fot 11 tum
Vändradie för lastare med skopan i bärläge	mm	8 066	8 181	8 181
	fot/tum	26 fot 6 tum	26 fot 11 tum	26 fot 11 tum
Statisk tipplast, rakt (ISO)*	kg	22 495	22 399	22 831
	lb	49 580	49 369	50 320
Statisk tipplast, rakt (stela däck)*	kg	23 582	23 486	23 923
	lb	51 976	51 764	52 728
Statisk tipplast, svängd (ISO)*	kg	19 016	18 920	19 318
	lb	41 912	41 700	42 578
Statisk tipplast, svängd (stela däck)*	kg	20 123	20 027	20 431
	lb	44 352	44 140	45 030
Brytkraft (§)	kN	252	252	271
	lbf	56 827	56 707	60 891
Arbetsvikt*	kg	36 633	36 705	36 545
	lb	80 738	80 897	80 544

* Angivna värden för statisk tipplast och arbetsvikt baseras på en maskinkonfiguration med Bridgestone 875/65R29 VLTS L4-radialdäck, fyllda tankar, förare, standardmotvikt, lastarmsfjädring, kallstart, stänkskärmar, Product Link, differentialer med begränsad slirning, skydd för drivlinan, nödstyrning och ljuddämpning.

† Bilden visas med måttabeller.

*** Bergskopans specifikationer gäller för Bridgestone 33/65R29 VSDL L5-radialdäck.

(§) Uppmätt 102 mm (4 tum) bakom spetsen av skärstål med skopans ledbult som vridpunkt enligt SAE J732C.

(§) Specifikationer och värden är i enlighet med alla tillämpliga normer som rekommenderas av Society for Automotive Engineers, inklusive SAE-standard J732C som gäller lastarvärden.

(ISO) Uppfyller alla krav i ISO 14397-1:2007, avsnitt 1 t.o.m. 6, vilket kräver 2 % verifiering mellan beräkningar och test.

(Stela däck) Uppfyller ISO 14397-1:2007, avsnitt 1 t.o.m. 5.

Andra skopor finns och erbjudanden varierar beroende på region. Kontakta Cat-återförsäljaren om du vill ha mer information.

Specifikationer för hjullastare 982 XE

Driftspecifikationer – skopor (forts.)

Länkage		Höglyftlänkage					
Typ av skopa		Standardskopa – krokfäste – Fusion			Standardskopa – krokfäste – Fusion – nöting		
Typ av skärstål		Bultmonterade skärstål	Tänder och kantsegment	Spetsar	Bultmonterade skärstål	Tänder och kantsegment	Spetsar
Kapacitet – nominell	m ³	6,00	6,00	5,70	6,70	6,70	6,50
	yd ³	7,75	7,75	7,50	8,75	8,75	8,50
Kapacitet – nominell vid 110 % fyllningsfaktor	m ³	6,60	6,60	6,30	7,40	7,40	7,20
	yd ³	8,75	8,75	8,25	9,75	9,75	9,50
Bredd	mm	3 602	3 698	3 698	3 602	3 698	3 698
	fot/tum	11 fot 9 tum	12 fot 1 tum	12 fot 1 tum	11 fot 9 tum	12 fot 1 tum	12 fot 1 tum
16† Tömningshöjd vid maximalt lyft och 45° tömning	mm	3 656	3 468	3 468	3 577	3 388	3 388
	fot/tum	11 fot 11 tum	11 fot 4 tum	11 fot 4 tum	11 fot 8 tum	11 tum 1 fot	11 tum 1 fot
17† Räckvidd vid maximalt lyft och 45° tömning	mm	1 756	1 914	1 914	1 821	1 977	1 977
	fot/tum	5 fot 9 tum	6 fot 3 tum	6 fot 3 tum	5 fot 11 tum	6 fot 5 tum	6 fot 5 tum
Räckvidd med lyftarmen och skopan i horisontellt läge	mm	3 766	4 009	4 009	3 870	4 113	4 112
	fot/tum	12 fot 4 tum	13 fot 1 tum	13 fot 1 tum	12 fot 8 tum	13 fot 5 tum	13 fot 5 tum
A† Grävdjup	mm	130	130	85	130	130	85
	tum	5,1 tum	5,1 tum	3,3 tum	5,1 tum	5,1 tum	3,3 tum
12† Total längd	mm	10 867	11 130	11 130	10 971	11 234	11 234
	fot/tum	35'8"	36 fot 7 tum	36 fot 7 tum	36 fot	36 fot 11 tum	36 fot 11 tum
B† Total höjd med skopan vid maximal lyfthöjd	mm	7 067	7 067	7 067	7 165	7 165	7 165
	fot/tum	23 fot 3 tum	23 fot 3 tum	23 fot 3 tum	23 fot 7 tum	23 fot 7 tum	23 fot 7 tum
Vändradie för lastare med skopan i bärläge	mm	8 121	8 261	8 261	8 157	8 297	8 297
	fot/tum	26 fot 8 tum	27 fot 2 tum	27 fot 2 tum	26 fot 10 tum	27 fot 3 tum	27 fot 3 tum
Statisk tipplast, rakt (ISO)*	kg	20 624	20 536	20 906	20 283	20 197	20 560
	lb	45 456	45 262	46 078	44 704	44 514	45 315
Statisk tipplast, rakt (stela däck)*	kg	21 665	21 576	21 957	21 332	21 245	21 619
	lb	47 749	47 554	48 395	47 016	46 825	47 650
Statisk tipplast, svängd (ISO)*	kg	17 266	17 178	17 522	16 938	16 851	17 189
	lb	38 055	37 861	38 619	37 331	37 141	37 885
Statisk tipplast, svängd (stela däck)*	kg	18 329	18 240	18 595	18 008	17 922	18 270
	lb	40 397	40 202	40 984	39 691	39 500	40 268
Brytkraft (§)	kN	224	223	238	209	209	222
	lbf	50 330	50 196	53 603	47 097	46 966	50 008
Arbetsvikt*	kg	37 695	37 760	37 599	37 923	37 985	37 827
	lb	83 080	83 223	82 868	83 582	83 719	83 371

* Angivna värden för statisk tipplast och arbetsvikt baseras på en maskinkonfiguration med Bridgestone 875/65R29 VLTS L4-radialdäck, fyllda tankar, förare, standardmotvikt, lastarmsfjädring, kallstart, stänkskärmar, Product Link, differentialer med begränsad slirning, skydd för drivlinan, nödstyrning och ljuddämpning.

† Bilden visas med måttabeller.

*** Bergskopans specifikationer gäller för Bridgestone 33/65R29 VSDL L5-radialdäck.

(§) Uppmätt 102 mm (4 tum) bakom spetsen av skärstål med skopans ledbult som vridpunkt enligt SAE J732C.

(§) Specifikationer och värden är i enlighet med alla tillämpliga normer som rekommenderas av Society for Automotive Engineers, inklusive SAE-standard J732C som gäller lastarvärden.

(ISO) Uppfyller alla krav i ISO 14397-1:2007, avsnitt 1 t.o.m. 6, vilket kräver 2 % verifiering mellan beräkningar och test.

(Stela däck) Uppfyller ISO 14397-1:2007, avsnitt 1 t.o.m. 5.

Andra skopor finns och erbjudanden varierar beroende på region. Kontakta Cat-återförsäljaren om du vill ha mer information.

Driftspecifikationer – skopor (forts.)

Länkage		Höglyftlänkage		
Typ av skopa		Standardskopa – krokfäste – Fusion – HD		
Typ av skärstål		Bultmonterade skärstål	Tänder och kantsegment	Spetsar
Kapacitet – nominell	m ³	6,70	6,70	6,40
	yd ³	8,75	8,75	8,25
Kapacitet – nominell vid 110 % fyllningsfaktor	m ³	7,30	7,30	7,00
	yd ³	9,50	9,50	9,25
Bredd	mm	3 633	3 698	3 698
	fot/tum	11 fot 11 tum	12 fot 1 tum	12 fot 1 tum
16† Tömningshöjd vid maximalt lyft och 45° tömning	mm	3 595	3 402	3 402
	fot/tum	11 fot 9 tum	11 tum 1 fot	11 tum 1 fot
17† Räckvidd vid maximalt lyft och 45° tömning	mm	1 813	1 968	1 968
	fot/tum	5 fot 11 tum	6 fot 5 tum	6 fot 5 tum
Räckvidd med lyftarmen och skopan i horisontellt läge	mm	3 852	4 096	4 096
	fot/tum	12 fot 7 tum	13 fot 5 tum	13 fot 5 tum
A† Grävdjup	mm	125	125	85
	tum	4,9 tum	4,9 tum	3,3 tum
12† Total längd	mm	10 949	11 217	11 217
	fot/tum	36 fot	36 fot 10 tum	36 fot 10 tum
B† Total höjd med skopan vid maximal lyfthöjd	mm	7 178	7 178	7 178
	fot/tum	23 fot 7 tum	23 fot 7 tum	23 fot 7 tum
Vändradie för lastare med skopan i bärläge	mm	8 162	8 291	8 291
	fot/tum	26 fot 10 tum	27 fot 3 tum	27 fot 3 tum
Statisk tipplast, rakt (ISO)*	kg	19 586	19 477	19 832
	lb	43 168	42 928	43 711
Statisk tipplast, rakt (stela däck)*	kg	20 630	20 520	20 887
	lb	45 470	45 227	46 036
Statisk tipplast, svängd (ISO)*	kg	16 234	16 125	16 456
	lb	35 781	35 540	36 269
Statisk tipplast, svängd (stela däck)*	kg	17 301	17 191	17 533
	lb	38 132	37 890	38 643
Brytkraft (§)	kN	208	208	221
	lbf	46 897	46 743	49 752
Arbetsvikt*	kg	38 623	38 701	38 541
	lb	85 125	85 297	84 944

* Angivna värden för statisk tipplast och arbetsvikt baseras på en maskinkonfiguration med Bridgestone 875/65R29 VLTS L4-radialdäck, fyllda tankar, förare, standardmotvikt, lastarmsfjädring, kallstart, stänkskärmar, Product Link, differentialer med begränsad slirning, skydd för drivlinan, nödstyrning och ljuddämpning.

† Bilden visas med måttabeller.

*** Bergskopans specifikationer gäller för Bridgestone 33/65R29 VSDL L5-radialdäck.

(§) Uppmätt 102 mm (4 tum) bakom spetsen av skärstål med skopans ledbult som vridpunkt enligt SAE J732C.

(§) Specifikationer och värden är i enlighet med alla tillämpliga normer som rekommenderas av Society for Automotive Engineers, inklusive SAE-standard J732C som gäller lastarvärden.

(ISO) Uppfyller alla krav i ISO 14397-1:2007, avsnitt 1 t.o.m. 6, vilket kräver 2 % verifiering mellan beräkningar och test.

(Stela däck) Uppfyller ISO 14397-1:2007, avsnitt 1 t.o.m. 5.

Andra skopor finns och erbjudanden varierar beroende på region. Kontakta Cat-återförsäljaren om du vill ha mer information.

Specifikationer för hjullastare 982 XE

Driftspecifikationer – skopor (forts.)

Länkage					Höglyftlänkage			
Typ av skopa	Direktinfästning, plan botten				Direktinfästning – HD			Direktinfästning, kol
Typ av skärstål	Bultmonterade skärstål	Tänder och kantsegment	Spetsar	Bultmonterade skärstål	Tänder och kantsegment	Spetsar	Bultmonterade skärstål	
Kapacitet – nominell	m ³	6,40	6,40	6,10	7,00	7,00	6,70	8,80
	yd ³	8,25	8,25	8,00	9,25	9,25	8,75	11,50
Kapacitet – nominell vid 110 % fyllningsfaktor	m ³	7,00	7,00	6,70	7,70	7,70	7,40	9,70
	yd ³	9,25	9,25	8,75	10,00	10,00	9,75	12,75
Bredd	mm	3 602	3 665	3 665	3 602	3 665	3 665	3 639
	fot/tum	11 fot 9 tum	12 fot 0 tum	12 fot 0 tum	11 fot 9 tum	12 fot 0 tum	12 fot 0 tum	11 fot 11 tum
16†Tömningshöjd vid maximalt lyft och 45° tömning	mm	3 655	3 478	3 478	3 607	3 430	3 430	3 424
	fot/tum	11 fot 11 tum	11 fot 4 tum	11 fot 4 tum	11 fot 10 tum	11 tum 3 fot	11 fot 3 tum	11 fot 2 tum
17†Räckvidd vid maximalt lyft och 45° tömning	mm	1 577	1 699	1 699	1 642	1 764	1 764	1 804
	fot/tum	5 fot 2 tum	5 fot 6 tum	5 fot 6 tum	5 fot 4 tum	5 fot 9 tum	5 fot 9 tum	5 fot 11 tum
Räckvidd med lyftarmen och skopan i horisontellt läge	mm	3 661	3 873	3 873	3 741	3 953	3 953	3 986
	fot/tum	12 fot 0 tum	12 fot 8 tum	12 fot 8 tum	12 fot 3 tum	12 fot 11 tum	12 fot 11 tum	13 fot 0 tum
A†Grävdjup	mm	119	119	84	107	107	72	122
	tum	4,6 tum	4,6 tum	3,3 tum	4,2 tum	4,2 tum	2,8 tum	4,8 tum
12†Total längd	mm	10 756	10 988	10 988	10 829	11 062	11 062	11 082
	fot/tum	35'4"	36 fot 1 tum	36 fot 1 tum	35 fot 7 tum	36 fot 4 tum	36 fot 4 tum	36 fot 5 tum
B†Total höjd med skopan vid maximal lyfthöjd	mm	7 032	7 032	7 032	7 116	7 116	7 116	7 369
	fot/tum	23 fot 1 tum	23 fot 1 tum	23 fot 1 tum	23 fot 5 tum	23 fot 5 tum	23 fot 5 tum	24 fot 3 tum
Vändradie för lastare med skopan i bärläge	mm	8 087	8 202	8 202	8 108	8 223	8 223	8 212
	fot/tum	26 fot 7 tum	26 fot 11 tum	26 fot 11 tum	26 fot 8 tum	27 fot 0 tum	27 fot 0 tum	27 fot 0 tum
Statisk tipplast, rakt (ISO)*	kg	22 063	21 968	22 344	20 961	20 865	21 225	21 166
	lb	48 628	48 418	49 247	46 200	45 988	46 781	46 650
Statisk tipplast, rakt (stela däck)*	kg	23 122	23 026	23 412	22 024	21 927	22 296	22 257
	lb	50 961	50 749	51 601	48 541	48 328	49 142	49 056
Statisk tipplast, svängd (ISO)*	kg	18 629	18 533	18 884	17 531	17 435	17 770	17 773
	lb	41 059	40 848	41 620	38 639	38 426	39 166	39 173
Statisk tipplast, svängd (stela däck)*	kg	19 709	19 613	19 973	18 615	18 518	18 863	18 886
	lb	43 439	43 227	44 021	41 028	40 815	41 574	41 626
Brytkraft (§)	kN	242	241	258	225	225	240	197
	lbf	54 378	54 256	58 126	50 767	50 648	54 125	44 407
Arbetsvikt*	kg	36 759	36 831	36 671	37 744	37 816	37 656	37 269
	lb	81 016	81 175	80 822	83 187	83 346	82 993	82 141

* Angivna värden för statisk tipplast och arbetsvikt baseras på en maskinkonfiguration med Bridgestone 875/65R29 VLTS L4-radialdäck, fyllda tankar, förare, standardmotvikt, lastarmsfjädring, kallstart, stänkskärmar, Product Link, differentialer med begränsad slirning, skydd för drivlinan, nödstyrning och ljuddämpning.

† Bilden visas med måttabeller.

***Bergskopans specifikationer gäller för Bridgestone 33/65R29 VSDL L5-radialdäck.

(§) Uppmätt 102 mm (4 tum) bakom spetsen av skärstål med skopans ledbult som vridpunkt enligt SAE J732C.

(§) Specifikationer och värden är i enlighet med alla tillämpliga normer som rekommenderas av Society for Automotive Engineers, inklusive SAE-standard J732C som gäller lastarvärden.

(ISO) Uppfyller alla krav i ISO 14397-1:2007, avsnitt 1 t.o.m. 6, vilket kräver 2 % verifiering mellan beräkningar och test.

(Stela däck) Uppfyller ISO 14397-1:2007, avsnitt 1 t.o.m. 5.

Andra skopor finns och erbjudanden varierar beroende på region. Kontakta Cat-återförsäljaren om du vill ha mer information.

Driftspecifikationer – skopor (forts.)

Länkage		Höglyftlänkage		
Typ av skopa		Krokfäste – Fusion – plan botten – nötning		
Typ av skärstål		Bultmonterade skärstål	Tänder och kantsegment	Spetsar
Kapacitet – nominell	m ³	6,00	6,00	5,70
	yd ³	7,75	7,75	7,50
Kapacitet – nominell vid 110 % fyllningsfaktor	m ³	6,60	6,60	6,30
	yd ³	8,75	8,75	8,25
Bredd	mm	3 602	3 698	3 698
	fot/tum	11 fot 9 tum	12 fot 1 tum	12 fot 1 tum
16† Tömningshöjd vid maximalt lyft och 45° tömning	mm	3 554	3 355	3 355
	fot/tum	11 fot 7 tum	11 fot 0 tum	11 fot 0 tum
17† Räckvidd vid maximalt lyft och 45° tömning	mm	1 663	1 807	1 807
	fot/tum	5 fot 5 tum	5 fot 11 tum	5 fot 11 tum
Räckvidd med lyftarmen och skopan i horisontellt läge	mm	3 793	4 036	4 036
	fot/tum	12 tum 5 fot	13 fot 2 tum	13 fot 2 tum
A† Grävdjup	mm	130	130	85
	tum	5,1 tum	5,1 tum	3,3 tum
12† Total längd	mm	10 894	11 157	11 157
	fot/tum	35'9"	36 fot 8 tum	36 fot 8 tum
B† Total höjd med skopan vid maximal lyfthöjd	mm	7 068	7 068	7 068
	fot/tum	23 fot 3 tum	23 fot 3 tum	23 fot 3 tum
Vändradie för lastare med skopan i bärläge	mm	8 130	8 270	8 270
	fot/tum	26 fot 9 tum	27 fot 2 tum	27 fot 2 tum
Statisk tipplast, rakt (ISO)*	kg	20 274	20 186	20 535
	lb	44 684	44 491	45 260
Statisk tipplast, rakt (stela däck)*	kg	21 290	21 202	21 560
	lb	46 923	46 729	47 518
Statisk tipplast, svängd (ISO)*	kg	16 957	16 869	17 196
	lb	37 374	37 181	37 900
Statisk tipplast, svängd (stela däck)*	kg	17 996	17 908	18 243
	lb	39 665	39 471	40 209
Brytkraft (§)	kN	219	219	234
	lbf	49 410	49 276	52 580
Arbetsvikt*	kg	37 779	37 844	37 683
	lb	83 265	83 408	83 053

* Angivna värden för statisk tipplast och arbetsvikt baseras på en maskinkonfiguration med Bridgestone 875/65R29 VLTS L4-radialdäck, fyllda tankar, förare, standardmotvikt, lastarmsfjädring, kallstart, stänkskärmar, Product Link, differentialer med begränsad slirning, skydd för drivlinan, nödstyrning och ljuddämpning.

† Bilden visas med måttabeller.

*** Bergskopans specifikationer gäller för Bridgestone 33/65R29 VSDL L5-radialdäck.

(§) Uppmätt 102 mm (4 tum) bakom spetsen av skärstål med skopans ledbult som vridpunkt enligt SAE J732C.

(§) Specifikationer och värden är i enlighet med alla tillämpliga normer som rekommenderas av Society for Automotive Engineers, inklusive SAE-standard J732C som gäller lastarvärden.

(ISO) Uppfyller alla krav i ISO 14397-1:2007, avsnitt 1 t.o.m. 6, vilket kräver 2 % verifiering mellan beräkningar och test.

(Stela däck) Uppfyller ISO 14397-1:2007, avsnitt 1 t.o.m. 5.

Andra skopor finns och erbjudanden varierar beroende på region. Kontakta Cat-återförsäljaren om du vill ha mer information.

Specifikationer för hjullastare 982 XE

Driftspecifikationer – skopor (forts.)

Länkage		Höglyftlänkage			
Typ av skopa		Direktinfästning, sten, spadskär***		Direktinfästning – sten, spadskär – HD***	
Typ av skärstål		Tänder och kantsegment	Spetsar	Spetsar	Tänder och kantsegment
Kapacitet – nominell	m ³	5,40	5,10	5,10	5,40
	yd ³	7,00	6,75	6,75	7,00
Kapacitet – nominell vid 110 % fyllningsfaktor	m ³	5,90	5,60	5,60	5,90
	yd ³	7,75	7,25	7,25	7,75
Bredd	mm	3 644	3 644	3 663	3 663
	fot/tum	11 fot 11 tum	11 fot 11 tum	12 fot 0 tum	12 fot 0 tum
16† Tömningshöjd vid maximalt lyft och 45° tömning	mm	3 559	3 559	3 592	3 592
	fot/tum	11 fot 8 tum	11 fot 8 tum	11 fot 9 tum	11 fot 9 tum
17† Räckvidd vid maximalt lyft och 45° tömning	mm	1 935	1 935	1 945	1 945
	fot/tum	6 fot 4 tum	6 fot 4 tum	6 fot 4 tum	6 fot 4 tum
Räckvidd med lyftarmen och skopan i horisontellt läge	mm	3 978	3 978	3 961	3 961
	fot/tum	13 fot 0 tum	13 fot 0 tum	12 fot 11 tum	12 fot 11 tum
A† Grävdjup	mm	79	44	35	70
	tum	3,1 tum	1,7 tum	1,3 tum	2,7 tum
12† Total längd	mm	11 091	11 091	11 067	11 067
	fot/tum	36 fot 5 tum	36 fot 5 tum	36 fot 4 tum	36 fot 4 tum
B† Total höjd med skopan vid maximal lyfthöjd	mm	6 996	6 996	6 986	6 986
	fot/tum	23 fot 0 tum	23 fot 0 tum	23 fot 0 tum	23 fot 0 tum
Vändradie för lastare med skopan i bärläge	mm	8 226	8 226	8 223	8 223
	fot/tum	27 fot 0 tum	27 fot 0 tum	27 fot 0 tum	27 fot 0 tum
Statisk tipplast, rakt (ISO)*	kg	22 827	23 298	22 927	22 431
	lb	50 311	51 350	50 531	49 438
Statisk tipplast, rakt (stela däck)*	kg	23 954	24 436	24 061	23 556
	lb	52 794	53 857	53 030	51 919
Statisk tipplast, svängd (ISO)*	kg	19 222	19 676	19 300	18 820
	lb	42 365	43 367	42 539	41 480
Statisk tipplast, svängd (stela däck)*	kg	20 371	20 835	20 456	19 968
	lb	44 898	45 921	45 086	44 010
Brytkraft (§)	kN	225	241	242	225
	lbf	50 552	54 289	54 576	50 745
Arbetsvikt*	kg	38 420	38 146	38 544	38 845
	lb	84 678	84 074	84 950	85 615

* Angivna värden för statisk tipplast och arbetsvikt baseras på en maskinkonfiguration med Bridgestone 875/65R29 VLTS L4-radialdäck, fyllda tankar, förare, standardmotvikt, lastarmsfjädring, kallstart, stänkskärmar, Product Link, differentialer med begränsad slirning, skydd för drivlinan, nödstyrning och ljuddämpning.

† Bilden visas med måttabeller.

*** Bergskopans specifikationer gäller för Bridgestone 33/65R29 VSDL L5-radialdäck.

(§) Uppmätt 102 mm (4 tum) bakom spetsen av skärstål med skopans ledbult som vridpunkt enligt SAE J732C.

(§) Specifikationer och värden är i enlighet med alla tillämpliga normer som rekommenderas av Society for Automotive Engineers, inklusive SAE-standard J732C som gäller lastarvärden.

(ISO) Uppfyller alla krav i ISO 14397-1:2007, avsnitt 1 t.o.m. 6, vilket kräver 2 % verifiering mellan beräkningar och test.

(Stela däck) Uppfyller ISO 14397-1:2007, avsnitt 1 t.o.m. 5.

Andra skopor finns och erbjudanden varierar beroende på region. Kontakta Cat-återförsäljaren om du vill ha mer information.

Driftspecifikationer – skopor (forts.)

Länkage		Höglyftlänkage				
Typ av skopa		Direktinfästning – sten, spadskär – HD***		Direktinfästning, avfall	Direktinfästning, flis	
		Spetsar	Tänder och kantsegment	Bultmonterade skärstål	Bultmonterade skärstål	Bultmonterade skärstål
Kapacitet – nominell	m ³	5,60	5,80	10,20	12,00	17,20
	yd ³	7,25	7,50	13,25	15,75	22,50
Kapacitet – nominell vid 110 % fyllningsfaktor	m ³	6,20	6,40	11,20	13,20	18,90
	yd ³	8,00	8,25	14,75	17,25	24,75
Bredd	mm	3 663	3 663	3 882	4 174	4 434
	fot/tum	12 fot 0 tum	12 fot 0 tum	12 fot 8 tum	13 fot 8 tum	14 fot 6 tum
16† Tömningshöjd vid maximalt lyft och 45° tömning	mm	3 548	3 548	3 460	3 428	3 146
	fot/tum	11 fot 7 tum	11 fot 7 tum	11 fot 4 tum	11 fot 2 tum	10 fot 3 tum
17† Räckvidd vid maximalt lyft och 45° tömning	mm	1 970	1 970	1 766	1 800	2 089
	fot/tum	6 fot 5 tum	6 fot 5 tum	5 fot 9 tum	5 fot 10 tum	6 fot 10 tum
Räckvidd med lyftarmen och skopan i horisontellt läge	mm	4 011	4 011	3 933	3 979	4 383
	fot/tum	13 fot 1 tum	13 fot 1 tum	12 fot 10 tum	13 fot 0 tum	14 fot 4 tum
A† Grävdjup	mm	35	70	124	122	117
	tum	1,3 tum	2,7 tum	4,8 tum	4,8 tum	4,6 tum
12† Total längd	mm	11 117	11 117	11 030	11 075	11 476
	fot/tum	36 fot 6 tum	36 fot 6 tum	36 fot 3 tum	36 fot 4 tum	37 fot 8 tum
B† Total höjd med skopan vid maximal lyfthöjd	mm	7 031	7 031	7 830	7 465	7 880
	fot/tum	23 fot 1 tum	23 fot 1 tum	25 fot 9 tum	24 fot 6 tum	25 fot 11 tum
Vändradie för lastare med skopan i bärläge	mm	8 240	8 240	8 300	8 440	8 685
	fot/tum	27 fot 1 tum	27 fot 1 tum	27 fot 3 tum	27 fot 9 tum	28 fot 6 tum
Statisk tipplast, rakt (ISO)*	kg	22 755	22 252	22 145	21 306	19 931
	lb	50 152	49 045	48 809	46 960	43 929
Statisk tipplast, rakt (stela däck)*	kg	23 896	23 382	23 392	22 466	21 109
	lb	52 667	51 536	51 557	49 515	46 525
Statisk tipplast, svängd (ISO)*	kg	19 133	18 648	18 623	17 840	16 532
	lb	42 171	41 101	41 045	39 319	36 438
Statisk tipplast, svängd (stela däck)*	kg	20 296	19 800	19 885	19 017	17 728
	lb	44 734	43 641	43 827	41 914	39 073
Brytkraft (§)	kN	234	218	205	197	157
	lbf	52 758	49 120	46 068	44 294	35 345
Arbetsvikt*	kg	38 657	38 959	37 314	37 548	38 318
	lb	85 200	85 865	82 240	82 756	84 453

* Angivna värden för statisk tipplast och arbetsvikt baseras på en maskinkonfiguration med Bridgestone 875/65R29 VLTS L4-radialdäck, fyllda tankar, förare, standardmotvikt, lastarmsfjädring, kallstart, stänkskärmar, Product Link, differentialer med begränsad slirning, skydd för drivlinan, nödstyrning och ljuddämpning.

† Bilden visas med måttabeller.

*** Bergskopans specifikationer gäller för Bridgestone 33/65R29 VSDL L5-radialdäck.

(§) Uppmätt 102 mm (4 tum) bakom spetsen av skärstål med skopans ledbult som vridpunkt enligt SAE J732C.

(§) Specifikationer och värden är i enlighet med alla tillämpliga normer som rekommenderas av Society for Automotive Engineers, inklusive SAE-standard J732C som gäller lastarvärden.

(ISO) Uppfyller alla krav i ISO 14397-1:2007, avsnitt 1 t.o.m. 6, vilket kräver 2 % verifiering mellan beräkningar och test.

(Stela däck) Uppfyller ISO 14397-1:2007, avsnitt 1 t.o.m. 5.

Andra skopor finns och erbjudanden varierar beroende på region. Kontakta Cat-återförsäljaren om du vill ha mer information.

Specifikationer för hjullastare 982 XE

Driftspecifikationer – skopor (forts.)

Länkage		Höglyftlänkage		
Typ av skopa		Krokfäste – Fusion – flis	Krokfäste – Fusion – sten, spadskär – HD***	
Typ av skärstål		Bultmonterade skärstål	Tänder och kantsegment	Spetsar
Kapacitet – nominell	m ³	16,70	4,90	4,80
	yd ³	21,75	6,50	6,25
Kapacitet – nominell vid 110 % fyllningsfaktor	m ³	18,40	5,40	5,30
	yd ³	24,00	7,00	7,00
Bredd	mm	4 433	3 663	3 663
	fot/tum	14 fot 6 tum	12 fot 0 tum	12 fot 0 tum
16† Tömningshöjd vid maximalt lyft och 45° tömning	mm	3 027	3 498	3 498
	fot/tum	9 fot 11 tum	11 fot 5 tum	11 fot 5 tum
17† Räckvidd vid maximalt lyft och 45° tömning	mm	2 211	2 085	2 085
	fot/tum	7 fot 3 tum	6 fot 10 tum	6 fot 10 tum
Räckvidd med lyftarmen och skopan i horisontellt läge	mm	4 553	4 123	4 123
	fot/tum	14 fot 11 tum	13 fot 6 tum	13 fot 6 tum
A† Grävdjup	mm	115	90	45
	tum	4,5 tum	3,5 tum	1,7 tum
12† Total längd	mm	11 646	11 241	11 241
	fot/tum	38 fot 3 tum	36 fot 11 tum	36 fot 11 tum
B† Total höjd med skopan vid maximal lyfthöjd	mm	7 922	7 015	7 015
	fot/tum	26 fot 0 tum	23 fot 1 tum	23 fot 1 tum
Vändradie för lastare med skopan i bärläge	mm	8 745	8 288	8 288
	fot/tum	28 fot 9 tum	27 fot 3 tum	27 fot 3 tum
Statisk tipplast, rakt (ISO)*	kg	17 925	20 521	21 059
	lb	39 507	45 229	46 414
Statisk tipplast, rakt (stela däck)*	kg	19 047	21 596	22 139
	lb	41 981	47 597	48 795
Statisk tipplast, svängd (ISO)*	kg	14 640	17 046	17 574
	lb	32 267	37 569	38 733
Statisk tipplast, svängd (stela däck)*	kg	15 782	18 145	18 679
	lb	34 784	39 992	41 168
Brytkraft (§)	kN	141	204	220
	lbf	31 774	45 956	49 444
Arbetsvikt*	kg	39 631	39 835	39 464
	lb	87 347	87 796	86 979

* Angivna värden för statisk tipplast och arbetsvikt baseras på en maskinkonfiguration med Bridgestone 875/65R29 VLTS L4-radialdäck, fyllda tankar, förare, standardmotvikt, lastarmsfjädring, kallstart, stänkskärmar, Product Link, differentialer med begränsad slirning, skydd för drivlinan, nödstyrning och ljuddämpning.
† Bilden visas med måttabeller.

*** Bergskopans specifikationer gäller för Bridgestone 33/65R29 VSDL L5-radialdäck.

(§) Uppmätt 102 mm (4 tum) bakom spetsen av skärstål med skopans ledbult som vridpunkt enligt SAE J732C.

(§) Specifikationer och värden är i enlighet med alla tillämpliga normer som rekommenderas av Society for Automotive Engineers, inklusive SAE-standard J732C som gäller lastarvärden.

(ISO) Uppfyller alla krav i ISO 14397-1:2007, avsnitt 1 t.o.m. 6, vilket kräver 2 % verifiering mellan beräkningar och test.

(Stela däck) Uppfyller ISO 14397-1:2007, avsnitt 1 t.o.m. 5.

Andra skopor finns och erbjudanden varierar beroende på region. Kontakta Cat-återförsäljaren om du vill ha mer information.

Driftspecifikationer – skopor (forts.)

Länkage		Länkage för hantering av ballastmaterial					
Typ av skopa		Standardskopa – direktinfästning – nötning					
Typ av skärstål		Bultmonterade skärstål	Tänder och kantsegment	Spetsar	Bultmonterade skärstål	Tänder och kantsegment	Spetsar
Kapacitet – nominell	m ³	6,40	6,40	6,10	7,00	7,00	6,70
	yd ³	8,25	8,25	8,00	9,25	9,25	8,75
Kapacitet – nominell vid 110 % fyllningsfaktor	m ³	7,00	7,00	6,70	7,70	7,70	7,40
	yd ³	9,25	9,25	8,75	10,00	10,00	9,75
Bredd	mm	3 602	3 665	3 665	3 602	3 665	3 665
	fot/tum	11 fot 9 tum	12 fot 0 tum	12 fot 0 tum	11 fot 9 tum	12 fot 0 tum	12 fot 0 tum
16† Tömningshöjd vid maximalt lyft och 45° tömning	mm	3 325	3 156	3 156	3 275	3 106	3 106
	fot/tum	10 fot 10 tum	10 fot 4 tum	10 fot 4 tum	10 fot 8 tum	10 fot 2 tum	10 fot 2 tum
17† Räckvidd vid maximalt lyft och 45° tömning	mm	1 602	1 735	1 735	1 644	1 776	1 776
	fot/tum	5 fot 3 tum	5 fot 8 tum	5 fot 8 tum	5 fot 4 tum	5 fot 9 tum	5 fot 9 tum
Räckvidd med lyftarmen och skopan i horisontellt läge	mm	3 307	3 518	3 518	3 374	3 585	3 585
	fot/tum	10 fot 10 tum	11 fot 6 tum	11 fot 6 tum	11 fot 0 tum	11 fot 9 tum	11 fot 9 tum
A† Grävdjup	mm	119	119	84	119	119	84
	tum	4,6 tum	4,6 tum	3,3 tum	4,6 tum	4,6 tum	3,3 tum
12† Total längd	mm	10 348	10 583	10 583	10 415	10 650	10 650
	fot/tum	34 fot 0 tum	34'9"	34'9"	34 fot 3 tum	35 fot 0 tum	35 fot 0 tum
B† Total höjd med skopan vid maximal lyfthöjd	mm	6 639	6 639	6 639	6 706	6 706	6 706
	fot/tum	21 fot 10 tum	21 fot 10 tum	21 fot 10 tum	22 fot 0 tum	22 fot 0 tum	22 fot 0 tum
Vändradie för lastare med skopan i bärläge	mm	7 900	8 009	8 009	7 921	8 030	8 030
	fot/tum	26 fot 0 tum	26 fot 4 tum	26 fot 4 tum	26 fot 0 tum	26 fot 5 tum	26 fot 5 tum
Statisk tipplast, rakt (ISO)*	kg	25 977	25 878	26 320	25 738	25 638	26 066
	lb	57 254	57 035	58 010	56 726	56 506	57 450
Statisk tipplast, rakt (stela däck)*	kg	27 388	27 288	27 748	27 158	27 057	27 502
	lb	60 365	60 144	61 157	59 857	59 634	60 614
Statisk tipplast, svängd (ISO)*	kg	22 063	21 964	22 372	21 834	21 734	22 131
	lb	48 628	48 409	49 309	48 124	47 903	48 777
Statisk tipplast, svängd (stela däck)*	kg	23 482	23 381	23 807	23 261	23 160	23 572
	lb	51 754	51 533	52 470	51 269	51 046	51 954
Brytkraft (§)	kN	253	253	271	242	242	258
	lbf	57 055	56 907	60 981	54 561	54 413	58 177
Arbetsvikt*	kg	36 284	36 356	36 196	36 425	36 497	36 337
	lb	79 970	80 129	79 776	80 280	80 440	80 087

* Angivna värden för statisk tipplast och arbetsvikt baseras på en maskinkonfiguration med Bridgestone 875/65R29 VLTS L4-radialdäck, fyllda tankar, förare, standardmotvikt, lastarmsfjädring, kallstart, stänkskärmar, Product Link, differentialer med begränsad slirning, skydd för drivlinan, nödstyrning och ljuddämpning.

† Bilden visas med måttabeller.

(§) Uppmätt 102 mm (4 tum) bakom spetsen av skärstål med skopans ledbult som vridpunkt enligt SAE J732C.

(§) Specifikationer och värden är i enlighet med alla tillämpliga normer som rekommenderas av Society for Automotive Engineers, inklusive SAE-standard J732C som gäller lastarvärden.

(ISO) Uppfyller alla krav i ISO 14397-1:2007, avsnitt 1 t.o.m. 6, vilket kräver 2 % verifiering mellan beräkningar och test.

(Stela däck) Uppfyller ISO 14397-1:2007, avsnitt 1 t.o.m. 5.

Andra skopor finns och erbjudanden varierar beroende på region. Kontakta Cat-återförsäljaren om du vill ha mer information.

Specifikationer för hjullastare 982 XE

Driftspecifikationer – skopor (forts.)

Länkage		Länkage för hantering av ballastmaterial								
Typ av skopa		Standardskopa – direktinfästning – nötning								
Typ av skärstål		Bult- monterade skärstål	Tänder och kant- segment	Spetsar	Bult- monterade skärstål	Tänder och kant- segment	Spetsar	Bult- monterade skärstål	Tänder och kant- segment	Spetsar
Kapacitet – nominell	m ³	7,50	7,50	7,20	8,20	8,20	7,90	6,10	6,10	5,80
	yd ³	9,75	9,75	9,50	10,75	10,75	10,25	8,00	8,00	7,50
Kapacitet – nominell vid 110 % fyllningsfaktor	m ³	8,30	8,30	7,90	9,00	9,00	8,70	6,70	6,70	6,40
	yd ³	10,75	10,75	10,25	11,75	11,75	11,50	8,75	8,75	8,25
Bredd	mm	3 602	3 665	3 665	3 602	3 665	3 665	3 602	3 665	3 665
	fot/tum	11 fot 9 tum	12 fot 0 tum	12 fot 0 tum	11 fot 9 tum	12 fot 0 tum	12 fot 0 tum	11 fot 9 tum	12 fot 0 tum	12 fot 0 tum
16† Tömningshöjd vid maximalt lyft och 45° tömning	mm	3 224	3 055	3 055	3 151	2 981	2 981	3 362	3 194	3 194
	fot/tum	10 fot 6 tum	10 fot 0 tum	10 fot 0 tum	10 fot 4 tum	9 fot 9 tum	9 fot 9 tum	11 fot 0 tum	10 fot 5 tum	10 fot 5 tum
17† Räckvidd vid maximalt lyft och 45° tömning	mm	1 689	1 820	1 820	1 755	1 885	1 885	1 569	1 703	1 703
	fot/tum	5 fot 6 tum	5 fot 11 tum	5 fot 11 tum	5 fot 9 tum	6 fot 2 tum	6 fot 2 tum	5 fot 1 tum	5 fot 7 tum	5 fot 7 tum
Räckvidd med lyftarmen och skopan i horisontellt läge	mm	3 442	3 653	3 653	3 542	3 753	3 753	3 257	3 468	3 468
	fot/tum	11 tum 3 fot	11 fot 11 tum	11 fot 11 tum	11 fot 7 tum	12 fot 3 tum	12 fot 3 tum	10 fot 8 tum	11 fot 4 tum	11 fot 4 tum
A† Grävdjup	mm	119	119	84	119	119	84	119	119	84
	tum	4,6 tum	4,6 tum	3,3 tum	4,6 tum	4,6 tum	3,3 tum	4,6 tum	4,6 tum	3,3 tum
12† Total längd	mm	10 483	10 718	10 718	10 583	10 818	10 818	10 298	10 533	10 533
	fot/tum	34 fot 5 tum	35 fot 2 tum	35 fot 2 tum	34 fot 9 tum	35 fot 6 tum	35 fot 6 tum	33 fot 10 tum	34 fot 7 tum	34 fot 7 tum
B† Total höjd med skopan vid maximal lyfthöjd	mm	6 773	6 773	6 773	6 868	6 868	6 868	6 572	6 572	6 572
	fot/tum	22 fot 3 tum	22 fot 3 tum	22 fot 3 tum	22 fot 7 tum	22 fot 7 tum	22 fot 7 tum	21 fot 7 tum	21 fot 7 tum	21 fot 7 tum
Vändradie för lastare med skopan i bärläge	mm	7 943	8 052	8 052	7 974	8 085	8 085	7 885	7 993	7 993
	fot/tum	26 fot 1 tum	26 fot 5 tum	26 fot 5 tum	26 fot 2 tum	26 fot 7 tum	26 fot 7 tum	25 fot 11 tum	26 fot 3 tum	26 fot 3 tum
Statisk tipplast, rakt (ISO)*	kg	25 528	25 427	25 855	25 193	25 091	25 505	26 088	25 989	26 491
	lb	56 264	56 042	56 984	55 526	55 302	56 213	57 498	57 281	58 388
Statisk tipplast, rakt (stela däck)*	kg	26 957	26 855	27 299	26 634	26 531	26 960	27 499	27 400	27 912
	lb	59 413	59 189	60 168	58 701	58 475	59 420	60 609	60 389	61 519
Statisk tipplast, svängd (ISO)*	kg	21 636	21 535	21 931	21 317	21 215	21 599	22 175	22 076	22 536
	lb	47 686	47 464	48 336	46 983	46 759	47 605	48 873	48 656	49 670
Statisk tipplast, svängd (stela däck)*	kg	23 071	22 969	23 381	22 764	22 661	23 060	23 592	23 493	23 963
	lb	50 850	50 625	51 532	50 173	49 946	50 825	51 998	51 779	52 815
Brytkraft (§)	kN	232	231	247	218	217	231	262	262	281
	lbf	52 243	52 094	55 582	49 093	48 944	52 078	59 039	58 891	63 223
Arbetsvikt*	kg	36 531	36 603	36 443	36 716	36 788	36 628	36 186	36 258	36 098
	lb	80 514	80 673	80 320	80 922	81 081	80 728	79 754	79 913	79 560

* Angivna värden för statisk tipplast och arbetsvikt baseras på en maskinkonfiguration med Bridgestone 875/65R29 VLTS L4-radialdäck, fyllda tankar, förare, standardmotvikt, lastarmsfjädring, kallstart, stänkskärmar, Product Link, differentialer med begränsad slirning, skydd för drivlinan, nödstyrning och ljuddämpning.

† Bilden visas med måttabeller.

(§) Uppmätt 102 mm (4 tum) bakom spetsen av skärstål med skopans ledbult som vridpunkt enligt SAE J732C.

(§) Specifikationer och värden är i enlighet med alla tillämpliga normer som rekommenderas av Society for Automotive Engineers, inklusive SAE-standard J732C som gäller lastarvärden.

(ISO) Uppfyller alla krav i ISO 14397-1:2007, avsnitt 1 t.o.m. 6, vilket kräver 2 % verifiering mellan beräkningar och test.

(Stela däck) Uppfyller ISO 14397-1:2007, avsnitt 1 t.o.m. 5.

Andra skopor finns och erbjudanden varierar beroende på region. Kontakta Cat-återförsäljaren om du vill ha mer information.

Specifikationer för hjullastare 982 XE

Driftspecifikationer – skopor (forts.)

Länkage		Länkage för hantering av ballastmaterial					
Typ av skopa		Standardskopa – direktinfästning – HD					
Typ av skärstål		Bult- monterade skärstål	Tänder och kantsegment	Spetsar	Bult- monterade skärstål	Tänder och kantsegment	Spetsar
Kapacitet – nominell	m ³	7,50	7,50	7,00	6,40	6,40	6,10
	yd ³	9,75	9,75	9,25	8,25	8,25	8,00
Kapacitet – nominell vid 110 % fyllningsfaktor	m ³	8,30	8,30	7,70	7,00	7,00	6,70
	yd ³	10,75	10,75	10,00	9,25	9,25	8,75
Bredd	mm	3 602	3 665	3 665	3 602	3 665	3 665
	fot/tum	11 fot 9 tum	12 fot 0 tum	12 fot 0 tum	11 fot 9 tum	12 fot 0 tum	12 fot 0 tum
16† Tömningshöjd vid maximalt lyft och 45° tömning	mm	3 234	3 064	3 064	3 334	3 166	3 166
	fot/tum	10 fot 7 tum	10 fot 0 tum	10 fot 0 tum	10 fot 11 tum	10 fot 4 tum	10 fot 4 tum
17† Räckvidd vid maximalt lyft och 45° tömning	mm	1 697	1 828	1 828	1 610	1 743	1 743
	fot/tum	5 fot 6 tum	6 fot 0 tum	6 fot 0 tum	5 fot 3 tum	5 fot 8 tum	5 fot 8 tum
Räckvidd med lyftarmen och skopan i horisontellt läge	mm	3 442	3 653	3 653	3 307	3 518	3 518
	fot/tum	11 tum 3 fot	11 fot 11 tum	11 fot 11 tum	10 fot 10 tum	11 fot 6 tum	11 fot 6 tum
A† Grävdjup	mm	107	107	72	107	107	72
	tum	4,2 tum	4,2 tum	2,8 tum	4,2 tum	4,2 tum	2,8 tum
12† Total längd	mm	10 475	10 710	10 710	10 340	10 575	10 575
	fot/tum	34 fot 5 tum	35'2"	35'2"	34 fot 0 tum	34'9"	34'9"
B† Total höjd med skopan vid maximal lyfthöjd	mm	6 777	6 777	6 777	6 621	6 621	6 621
	fot/tum	22 fot 3 tum	22 fot 3 tum	22 fot 3 tum	21 fot 9 tum	21 fot 9 tum	21 fot 9 tum
Vändradie för lastare med skopan i bärläge	mm	7 938	8 048	8 048	7 896	8 005	8 005
	fot/tum	26 fot 1 tum	26 fot 5 tum	26 fot 5 tum	25 fot 11 tum	26 fot 4 tum	26 fot 4 tum
Statisk tipplast, rakt (ISO)*	kg	24 839	24 739	23 204	25 306	25 207	25 492
	lb	54 747	54 525	51 143	55 774	55 556	56 185
Statisk tipplast, rakt (stela däck)*	kg	26 265	26 163	24 360	26 710	26 610	26 905
	lb	57 888	57 664	53 690	58 869	58 649	59 299
Statisk tipplast, svängd (ISO)*	kg	20 942	20 841	19 591	21 392	21 293	21 567
	lb	46 156	45 934	43 180	47 148	46 930	47 533
Statisk tipplast, svängd (stela däck)*	kg	22 373	22 272	20 767	22 803	22 703	22 986
	lb	49 311	49 087	45 770	50 259	50 039	50 663
Brytkraft (§)	kN	229	229	244	251	250	268
	lbf	51 650	51 508	54 960	56 526	56 385	60 425
Arbetsvikt*	kg	37 207	37 279	37 119	36 922	36 994	36 834
	lb	82 004	82 163	81 810	81 376	81 535	81 182

* Angivna värden för statisk tipplast och arbetsvikt baseras på en maskinkonfiguration med Bridgestone 875/65R29 VLTS L4-radialdäck, fyllda tankar, förare, standardmotvikt, lastarmsfjädring, kallstart, stänkskärmar, Product Link, differentialer med begränsad slirning, skydd för drivlinan, nödstyrning och ljuddämpning.

† Bilden visas med måttabeller.

(§) Uppmätt 102 mm (4 tum) bakom spetsen av skärstål med skopans ledbult som vridpunkt enligt SAE J732C.

(§) Specifikationer och värden är i enlighet med alla tillämpliga normer som rekommenderas av Society for Automotive Engineers, inklusive SAE-standard J732C som gäller lastarvärden.

(ISO) Uppfyller alla krav i ISO 14397-1:2007, avsnitt 1 t.o.m. 6, vilket kräver 2 % verifiering mellan beräkningar och test.

(Stela däck) Uppfyller ISO 14397-1:2007, avsnitt 1 t.o.m. 5.

Andra skopor finns och erbjudanden varierar beroende på region. Kontakta Cat-återförsäljaren om du vill ha mer information.

Specifikationer för hjullastare 982 XE

Driftspecifikationer – skopor (forts.)

Länkage		Länkage för hantering av ballastmaterial					
Typ av skopa		Standardskopa – krokfäste – Fusion			Standardskopa – krokfäste – Fusion – nötning		
Typ av skärstål		Bultmonterade skärstål	Tänder och kantsegment	Spetsar	Bultmonterade skärstål	Tänder och kantsegment	Spetsar
Kapacitet – nominell	m ³	6,00	6,00	5,70	6,70	6,70	6,50
	yd ³	7,75	7,75	7,50	8,75	8,75	8,50
Kapacitet – nominell vid 110 % fyllningsfaktor	m ³	6,60	6,60	6,30	7,40	7,40	7,20
	yd ³	8,75	8,75	8,25	9,75	9,75	9,50
Bredd	mm	3 602	3 698	3 698	3 602	3 698	3 698
	fot/tum	11 fot 9 tum	12 fot 1 tum	12 fot 1 tum	11 fot 9 tum	12 fot 1 tum	12 fot 1 tum
16† Tömningshöjd vid maximalt lyft och 45° tömning	mm	3 247	3 059	3 059	3 168	2 979	2 979
	fot/tum	10 fot 7 tum	10 fot 0 tum	10 fot 0 tum	10 fot 4 tum	9 fot 9 tum	9 fot 9 tum
17† Räckvidd vid maximalt lyft och 45° tömning	mm	1 695	1 853	1 853	1 760	1 916	1 916
	fot/tum	5 fot 6 tum	6 fot 0 tum	6 fot 0 tum	5 fot 9 tum	6 fot 3 tum	6 fot 3 tum
Räckvidd med lyftarmen och skopan i horisontellt läge	mm	3 426	3 668	3 668	3 530	3 772	3 772
	fot/tum	11 fot 2 tum	12 fot 0 tum	12 fot 0 tum	11 fot 6 tum	12 fot 4 tum	12 fot 4 tum
A† Grävdjup	mm	129	129	84	129	129	84
	tum	5,1 tum	5,1 tum	3,3 tum	5,1 tum	5,1 tum	3,3 tum
12† Total längd	mm	10 473	10 739	10 739	10 577	10 843	10 843
	fot/tum	34 fot 5 tum	35 fot 3 tum	35 fot 3 tum	34'9"	35 fot 7 tum	35 fot 7 tum
B† Total höjd med skopan vid maximal lyfthöjd	mm	6 658	6 658	6 658	6 756	6 756	6 756
	fot/tum	21 fot 11 tum	21 fot 11 tum	21 fot 11 tum	22 fot 2 tum	22 fot 2 tum	22 fot 2 tum
Vändradie för lastare med skopan i bärläge	mm	7 937	8 074	8 074	7 971	8 109	8 109
	fot/tum	26 fot 1 tum	26 fot 6 tum	26 fot 6 tum	26 fot 2 tum	26 fot 8 tum	26 fot 8 tum
Statisk tipplast, rakt (ISO)*	kg	23 986	23 895	24 318	23 618	23 529	23 944
	lb	52 865	52 665	53 598	52 055	51 859	52 773
Statisk tipplast, rakt (stela däck)*	kg	25 325	25 233	25 674	24 968	24 878	25 310
	lb	55 816	55 615	56 585	55 030	54 833	55 784
Statisk tipplast, svängd (ISO)*	kg	20 224	20 133	20 524	19 872	19 783	20 166
	lb	44 574	44 374	45 235	43 798	43 602	44 446
Statisk tipplast, svängd (stela däck)*	kg	21 574	21 482	21 889	21 232	21 142	21 542
	lb	47 549	47 347	48 244	46 796	46 598	47 478
Brytkraft (§)	kN	232	232	247	218	217	231
	lbf	52 324	52 164	55 690	48 982	48 825	51 973
Arbetsvikt*	kg	37 249	37 314	37 153	37 477	37 539	37 381
	lb	82 095	82 239	81 884	82 598	82 735	82 386

* Angivna värden för statisk tipplast och arbetsvikt baseras på en maskinkonfiguration med Bridgestone 875/65R29 VLTS L4-radialdäck, fyllda tankar, förare, standardmotvikt, lastarmsfjädring, kallstart, stänkskärmar, Product Link, differentier med begränsad slirning, skydd för drivlinan, nödstyrning och ljuddämpning.

† Bilden visas med måttabeller.

*** Bergskopans specifikationer gäller för Bridgestone 33/65R29 VSDL L5-radialdäck.

(§) Uppmätt 102 mm (4 tum) bakom spetsen av skärstål med skopans ledbult som vridpunkt enligt SAE J732C.

(§) Specifikationer och värden är i enlighet med alla tillämpliga normer som rekommenderas av Society for Automotive Engineers, inklusive SAE-standard J732C som gäller lastarvärden.

(ISO) Uppfyller alla krav i ISO 14397-1:2007, avsnitt 1 t.o.m. 6, vilket kräver 2 % verifiering mellan beräkningar och test.

(Stela däck) Uppfyller ISO 14397-1:2007, avsnitt 1 t.o.m. 5.

Andra skopor finns och erbjudanden varierar beroende på region. Kontakta Cat-återförsäljaren om du vill ha mer information.

Driftspecifikationer – skopor (forts.)

Länkage		Länkage för hantering av ballastmaterial		
Typ av skopa		Standardskopa – krokfäste – Fusion – HD		
Typ av skärstål		Bultmonterade skärstål	Tänder och kantsegment	Spetsar
Kapacitet – nominell	m ³	6,70	6,70	6,40
	yd ³	8,75	8,75	8,25
Kapacitet – nominell vid 110 % fyllningsfaktor	m ³	7,30	7,30	7,00
	yd ³	9,50	9,50	9,25
Bredd	mm	3 633	3 698	3 698
	fot/tum	11 fot 11 tum	12 fot 1 tum	12 fot 1 tum
16† Tömningshöjd vid maximalt lyft och 45° tömning	mm	3 186	2 993	2 993
	fot/tum	10 fot 5 tum	9 fot 9 tum	9 fot 9 tum
17† Räckvidd vid maximalt lyft och 45° tömning	mm	1 752	1 906	1 906
	fot/tum	5 fot 8 tum	6 fot 3 tum	6 fot 3 tum
Räckvidd med lyftarmen och skopan i horisontellt läge	mm	3 511	3 755	3 755
	fot/tum	11 fot 6 tum	12 fot 3 tum	12 fot 3 tum
A† Grävdjup	mm	124	124	84
	tum	4,9 tum	4,9 tum	3,3 tum
12† Total längd	mm	10 555	10 826	10 826
	fot/tum	34 fot 8 tum	35 fot 7 tum	35 fot 7 tum
B† Total höjd med skopan vid maximal lyfthöjd	mm	6 769	6 769	6 769
	fot/tum	22 fot 3 tum	22 fot 3 tum	22 fot 3 tum
Vändradie för lastare med skopan i bärläge	mm	7 977	8 103	8 103
	fot/tum	26 fot 3 tum	26 fot 7 tum	26 fot 7 tum
Statisk tipplast, rakt (ISO)*	kg	22 927	22 815	23 220
	lb	50 532	50 284	51 177
Statisk tipplast, rakt (stela däck)*	kg	24 272	24 158	24 581
	lb	53 497	53 246	54 177
Statisk tipplast, svängd (ISO)*	kg	19 173	19 061	19 435
	lb	42 259	42 010	42 835
Statisk tipplast, svängd (stela däck)*	kg	20 529	20 415	20 806
	lb	45 246	44 995	45 857
Brytkraft (§)	kN	217	216	230
	lbf	48 803	48 621	51 736
Arbetsvikt*	kg	38 177	38 255	38 095
	lb	84 141	84 313	83 960

* Angivna värden för statisk tipplast och arbetsvikt baseras på en maskinkonfiguration med Bridgestone 875/65R29 VLTS L4-radialdäck, fyllda tankar, förare, standardmotvikt, lastarmsfjädring, kallstart, stänkskärmar, Product Link, differentialer med begränsad slirning, skydd för drivlinan, nödstyrning och ljuddämpning.

† Bilden visas med måttabeller.

*** Bergskopans specifikationer gäller för Bridgestone 33/65R29 VSDL L5-radialdäck.

(§) Uppmätt 102 mm (4 tum) bakom spetsen av skärstål med skopans ledbult som vridpunkt enligt SAE J732C.

(§) Specifikationer och värden är i enlighet med alla tillämpliga normer som rekommenderas av Society for Automotive Engineers, inklusive SAE-standard J732C som gäller lastarvärden.

(ISO) Uppfyller alla krav i ISO 14397-1:2007, avsnitt 1 t.o.m. 6, vilket kräver 2 % verifiering mellan beräkningar och test.

(Stela däck) Uppfyller ISO 14397-1:2007, avsnitt 1 t.o.m. 5.

Andra skopor finns och erbjudanden varierar beroende på region. Kontakta Cat-återförsäljaren om du vill ha mer information.

Specifikationer för hjullastare 982 XE

Driftspecifikationer – skopor (forts.)

Länkage		Länkage för hantering av ballastmaterial					
Typ av skopa		Direktinfästning, plan botten			Direktinfästning – plan botten – HD		
Typ av skärstål		Bultmonterade skärstål	Tänder och kantsegment	Spetsar	Bultmonterade skärstål	Tänder och kantsegment	Spetsar
Kapacitet – nominell	m ³	6,40	6,40	6,10	7,00	7,00	6,70
	yd ³	8,25	8,25	8,00	9,25	9,25	8,75
Kapacitet – nominell vid 110 % fyllningsfaktor	m ³	7,00	7,00	6,70	7,70	7,70	7,40
	yd ³	9,25	9,25	8,75	10,00	10,00	9,75
Bredd	mm	3 602	3 665	3 665	3 602	3 665	3 665
	fot/tum	11 fot 9 tum	12 fot 0 tum	12 fot 0 tum	11 fot 9 tum	12 fot 0 tum	12 fot 0 tum
16† Tömningshöjd vid maximalt lyft och 45° tömning	mm	3 246	3 069	3 069	3 198	3 021	3 021
	fot/tum	10 fot 7 tum	10 fot 0 tum	10 fot 0 tum	10 fot 5 tum	9 fot 10 tum	9 fot 10 tum
17† Räckvidd vid maximalt lyft och 45° tömning	mm	1 516	1 638	1 638	1 581	1 703	1 703
	fot/tum	4 fot 11 tum	5 fot 4 tum	5 fot 4 tum	5 fot 2 tum	5 fot 7 tum	5 fot 7 tum
Räckvidd med lyftarmen och skopan i horisontellt läge	mm	3 321	3 532	3 532	3 401	3 612	3 612
	fot/tum	10 fot 10 tum	11 fot 7 tum	11 fot 7 tum	11 tum 1 fot	11 fot 10 tum	11 fot 10 tum
A† Grävdjup	mm	119	119	84	107	107	72
	tum	4,6 tum	4,6 tum	3,3 tum	4,2 tum	4,2 tum	2,8 tum
12† Total längd	mm	10 362	10 597	10 597	10 434	10 669	10 669
	fot/tum	34 fot 0 tum	34 fot 10 tum	34 fot 10 tum	34 fot 3 tum	35 fot 1 tum	35 fot 1 tum
B† Total höjd med skopan vid maximal lyfthöjd	mm	6 623	6 623	6 623	6 707	6 707	6 707
	fot/tum	21 fot 9 tum	21 fot 9 tum	21 fot 9 tum	22 fot 1 tum	22 fot 1 tum	22 fot 1 tum
Vändradie för lastare med skopan i bärläge	mm	7 905	8 014	8 014	7 925	8 035	8 035
	fot/tum	26 fot 0 tum	26 fot 4 tum	26 fot 4 tum	26 fot 0 tum	26 fot 5 tum	26 fot 5 tum
Statisk tipplast, rakt (ISO)*	kg	25 569	25 470	25 902	24 448	24 349	24 760
	lb	56 354	56 137	57 088	53 884	53 665	54 571
Statisk tipplast, rakt (stela däck)*	kg	26 937	26 838	27 285	25 822	25 722	26 148
	lb	59 369	59 151	60 136	56 913	56 693	57 631
Statisk tipplast, svängd (ISO)*	kg	21 712	21 613	22 012	20 596	20 497	20 877
	lb	47 853	47 637	48 516	45 394	45 175	46 013
Statisk tipplast, svängd (stela däck)*	kg	23 089	22 990	23 404	21 979	21 879	22 273
	lb	50 888	50 670	51 582	48 442	48 222	49 091
Brytkraft (§)	kN	251	250	268	235	234	250
	lbf	56 505	56 357	60 362	52 804	52 662	56 262
Arbetsvikt*	kg	36 312	36 384	36 224	37 297	37 369	37 209
	lb	80 031	80 191	79 838	82 202	82 362	82 009

* Angivna värden för statisk tipplast och arbetsvikt baseras på en maskinkonfiguration med Bridgestone 875/65R29 VLTS L4-radialdäck, fyllda tankar, förare, standardmotvikt, lastarmsfjädring, kallstart, stänkskärmar, Product Link, differentialer med begränsad slirning, skydd för drivlinan, nödstyrning och ljuddämpning.

† Bilden visas med måttabeller.

(§) Uppmätt 102 mm (4 tum) bakom spetsen av skärstål med skopans ledbult som vridpunkt enligt SAE J732C.

(§) Specifikationer och värden är i enlighet med alla tillämpliga normer som rekommenderas av Society for Automotive Engineers, inklusive SAE-standard J732C som gäller lastarvärden.

(ISO) Uppfyller alla krav i ISO 14397–1:2007, avsnitt 1 t.o.m. 6, vilket kräver 2 % verifiering mellan beräkningar och test.

(Stela däck) Uppfyller ISO 14397–1:2007, avsnitt 1 t.o.m. 5.

Andra skopor finns och erbjudanden varierar beroende på region. Kontakta Cat-återförsäljaren om du vill ha mer information.

Driftspecifikationer – skopor (forts.)

Länkage		Länkage för hantering av ballastmaterial		
Typ av skopa		Krokfäste – Fusion – plan botten – nötning		
Typ av skärstål		Bultmonterade skärstål	Tänder och kantsegment	Spetsar
Kapacitet – nominell	m ³	6,00	6,00	5,70
	yd ³	7,75	7,75	7,50
Kapacitet – nominell vid 110 % fyllningsfaktor	m ³	6,60	6,60	6,30
	yd ³	8,75	8,75	8,25
Bredd	mm	3 602	3 698	3 698
	fot/tum	11 fot 9 tum	12 fot 1 tum	12 fot 1 tum
16† Tömningshöjd vid maximalt lyft och 45° tömning	mm	3 145	2 946	2 946
	fot/tum	10 fot 3 tum	9 fot 8 tum	9 fot 8 tum
17† Räckvidd vid maximalt lyft och 45° tömning	mm	1 602	1 745	1 745
	fot/tum	5 fot 3 tum	5 fot 8 tum	5 fot 8 tum
Räckvidd med lyftarmen och skopan i horisontellt läge	mm	3 453	3 695	3 695
	fot/tum	11 tum 3 fot	12 fot 1 tum	12 fot 1 tum
A† Grävdjup	mm	129	129	84
	tum	5,1 tum	5,1 tum	3,3 tum
12† Total längd	mm	10 500	10 766	10 766
	fot/tum	34 fot 6 tum	35'4"	35'4"
B† Total höjd med skopan vid maximal lyfthöjd	mm	6 659	6 659	6 659
	fot/tum	21 fot 11 tum	21 fot 11 tum	21 fot 11 tum
Vändradie för lastare med skopan i bärläge	mm	7 946	8 083	8 083
	fot/tum	26 fot 1 tum	26 fot 7 tum	26 fot 7 tum
Statisk tipplast, rakt (ISO)*	kg	23 559	23 469	23 865
	lb	51 925	51 727	52 599
Statisk tipplast, rakt (stela däck)*	kg	24 862	24 771	25 181
	lb	54 796	54 597	55 499
Statisk tipplast, svängd (ISO)*	kg	19 849	19 759	20 126
	lb	43 749	43 550	44 359
Statisk tipplast, svängd (stela däck)*	kg	21 165	21 074	21 454
	lb	46 647	46 447	47 285
Brytkraft (§)	kN	228	227	243
	lbf	51 375	51 214	54 634
Arbetsvikt*	kg	37 333	37 398	37 237
	lb	82 280	82 424	82 069

* Angivna värden för statisk tipplast och arbetsvikt baseras på en maskinkonfiguration med Bridgestone 875/65R29 VLTS L4-radialdäck, fyllda tankar, förare, standardmotvikt, lastarmsfjädring, kallstart, stänkskärmar, Product Link, differentialer med begränsad slirning, skydd för drivlinan, nödstyrning och ljuddämpning.

† Bilden visas med måttabeller.

*** Bergskopans specifikationer gäller för Bridgestone 33/65R29 VSDL L5-radialdäck.

(§) Uppmätt 102 mm (4 tum) bakom spetsen av skärstål med skopans ledbult som vridpunkt enligt SAE J732C.

(§) Specifikationer och värden är i enlighet med alla tillämpliga normer som rekommenderas av Society for Automotive Engineers, inklusive SAE-standard J732C som gäller lastarvärden.

(ISO) Uppfyller alla krav i ISO 14397-1:2007, avsnitt 1 t.o.m. 6, vilket kräver 2 % verifiering mellan beräkningar och test.

(Stela däck) Uppfyller ISO 14397-1:2007, avsnitt 1 t.o.m. 5.

Andra skopor finns och erbjudanden varierar beroende på region. Kontakta Cat-återförsäljaren om du vill ha mer information.

Specifikationer för hjullastare 982 XE

Driftspecifikationer – skopor (forts.)

Länkage		Länkage för hantering av ballastmaterial			
Typ av skopa		Direktinfästning, kol	Direktinfästning, avfall	Direktinfästning, flis	
Typ av skärstål		Bultmonterade skärstål	Bultmonterade skärstål	Bultmonterade skärstål	Bultmonterade skärstål
Kapacitet – nominell	m ³	8,80	10,20	12,00	17,20
	yd ³	11,50	13,25	15,75	22,50
Kapacitet – nominell vid 110 % fyllningsfaktor	m ³	9,70	11,20	13,20	18,90
	yd ³	12,75	14,75	17,25	24,75
Bredd	mm	3 639	3 882	4 174	4 434
	fot/tum	11 fot 11 tum	12 fot 8 tum	13 fot 8 tum	14 fot 6 tum
16† Tömningshöjd vid maximalt lyft och 45° tömning	mm	3 015	3 051	3 019	2 737
	fot/tum	9 fot 10 tum	10 fot 0 tum	9 fot 10 tum	8 fot 11 tum
17† Räckvidd vid maximalt lyft och 45° tömning	mm	1 743	1 704	1 738	2 027
	fot/tum	5 fot 8 tum	5 fot 7 tum	5 fot 8 tum	6 fot 7 tum
Räckvidd med lyftarmen och skopan i horisontellt läge	mm	3 645	3 592	3 638	4 042
	fot/tum	11 fot 11 tum	11 fot 9 tum	11 fot 11 tum	13 fot 3 tum
A† Grävdjup	mm	122	124	122	117
	tum	4,8 tum	4,8 tum	4,8 tum	4,6 tum
12† Total längd	mm	10 687	10 636	10 680	11 081
	fot/tum	35 fot 1 tum	34 fot 11 tum	35 fot 1 tum	36 fot 5 tum
B† Total höjd med skopan vid maximal lyfthöjd	mm	6 960	7 421	7 056	7 471
	fot/tum	22 fot 10 tum	24 fot 5 tum	23 fot 2 tum	24 fot 7 tum
Vändradie för lastare med skopan i bärläge	mm	8 025	8 116	8 258	8 501
	fot/tum	26 fot 4 tum	26 fot 8 tum	27 fot 2 tum	27 fot 11 tum
Statisk tipplast, rakt (ISO)*	kg	24 581	25 830	24 854	23 334
	lb	54 177	56 930	54 779	51 429
Statisk tipplast, rakt (stela däck)*	kg	25 991	27 466	26 365	24 865
	lb	57 284	60 536	58 108	54 804
Statisk tipplast, svängd (ISO)*	kg	20 775	21 860	20 955	19 518
	lb	45 790	48 180	46 185	43 019
Statisk tipplast, svängd (stela däck)*	kg	22 194	23 494	22 468	21 053
	lb	48 916	51 781	49 521	46 401
Brytkraft (§)	kN	205	213	205	163
	lbf	46 188	47 896	46 081	36 832
Arbetsvikt*	kg	36 823	36 868	37 102	37 872
	lb	81 156	81 256	81 771	83 468

* Angivna värden för statisk tipplast och arbetsvikt baseras på en maskinkonfiguration med Bridgestone 875/65R29 VLTS L4-radialdäck, fyllda tankar, förare, standardmotvikt, lastarmsfjädring, kallstart, stänkskärmar, Product Link, differentialer med begränsad slirning, skydd för drivlinan, nödstyrning och ljuddämpning.

† Bilden visas med måttabeller.

(§) Uppmätt 102 mm (4 tum) bakom spetsen av skärstål med skopans ledbult som vridpunkt enligt SAE J732C.

(§) Specifikationer och värden är i enlighet med alla tillämpliga normer som rekommenderas av Society for Automotive Engineers, inklusive SAE-standard J732C som gäller lastarvärden.

(ISO) Uppfyller alla krav i ISO 14397-1:2007, avsnitt 1 t.o.m. 6, vilket kräver 2 % verifiering mellan beräkningar och test.

(Stela däck) Uppfyller ISO 14397-1:2007, avsnitt 1 t.o.m. 5.

Andra skopor finns och erbjudanden varierar beroende på region. Kontakta Cat-återförsäljaren om du vill ha mer information

Driftspecifikationer – skopor (forts.)

Länkage		Länkage för hantering av ballastmaterial
Typ av skopa		Krokfäste – Fusion – flis
Typ av skärstål		Bultmonterade skärstål
Kapacitet – nominell	m ³	16,70
	yd ³	21,75
Kapacitet – nominell vid 110 % fyllningsfaktor	m ³	18,40
	yd ³	24,00
Bredd	mm	4 433
	fot/tum	14 fot 6 tum
16† Tömningshöjd vid maximalt lyft och 45° tömning	mm	2 618
	fot/tum	8 fot 7 tum
17† Räckvidd vid maximalt lyft och 45° tömning	mm	2 150
	fot/tum	7 fot 0 tum
Räckvidd med lyftarmen och skopan i horisontellt läge	mm	4 213
	fot/tum	13 fot 9 tum
A† Grävdjup	mm	114
	tum	4,5 tum
12† Total längd	mm	11 251
	fot/tum	36 fot 11 tum
B† Total höjd med skopan vid maximal lyfthöjd	mm	7 513
	fot/tum	24 fot 8 tum
Vändradie för lastare med skopan i bärläge	mm	8 559
	fot/tum	28 fot 1 tum
Statisk tipplast, rakt (ISO)*	kg	21 124
	lb	46 559
Statisk tipplast, rakt (stela däck)*	kg	22 573
	lb	49 753
Statisk tipplast, svängd (ISO)*	kg	17 450
	lb	38 461
Statisk tipplast, svängd (stela däck)*	kg	18 906
	lb	41 669
Brytkraft (§)	kN	147
	lbf	33 163
Arbetsvikt*	kg	39 185
	lb	86 362

* Angivna värden för statisk tipplast och arbetsvikt baseras på en maskinkonfiguration med Bridgestone 875/65R29 VLTS L4-radialdäck, fyllda tankar, förare, standardmotvikt, lastarmsfjädring, kallstart, stänkskärmar, Product Link, differentialer med begränsad slirning, skydd för drivlinan, nödstyrning och ljuddämpning.
† Bilden visas med måttabeller.

***Bergskopans specifikationer gäller för Bridgestone 33/65R29 VSDL L5-radialdäck.

(§)Uppmätt 102 mm (4 tum) bakom spetsen av skärstål med skopans ledbult som vridpunkt enligt SAE J732C.

(§)Specifikationer och värden är i enlighet med alla tillämpliga normer som rekommenderas av Society for Automotive Engineers, inklusive SAE-standard J732C som gäller lastarvärden.

(ISO) Uppfyller alla krav i ISO 14397-1:2007, avsnitt 1 t.o.m. 6, vilket kräver 2 % verifiering mellan beräkningar och test.

(Stela däck) Uppfyller ISO 14397-1:2007, avsnitt 1 t.o.m. 5.

Andra skopor finns och erbjudanden varierar beroende på region. Kontakta Cat-återförsäljaren om du vill ha mer information.

Specifikationer för hjullastare 982 XE

Standardutrustning och tillval

Standardutrustning och tillval kan variera. Kontakta Cat-återförsäljaren om du vill ha mer information.

	Standard	Tillval		Standard	Tillval
FÖRARMILJÖ			DRIVLINA		
Hytt med övertrycksventilation och ljuddämpning	✓		Cat C13-motor	✓	
Dörr, fjärrmanövrerat öppningssystem	✓		Elektrisk bränsleluftningspump	✓	
EH-redskapsreglage, parkeringsbroms	✓		Vattenavskiljare och sekundärt bränslefilter	✓	
Styrning, joystick	✓		Motorns luftförrenare	✓	
Övervakat säkerhetsbälte	✓		Turbin, luftförrenare		✓
4-punktssäkerhetsbälte		✓	Kylare, hög skräpnivå		✓
Underhållningsradio (FM, AM, USB, BT)		✓	Kylfläkt, reversibel		✓
Underhållnings radio (DAB+)		✓	Axlar, öppen differential	✓	
Förberedd för kommunikationsradio, CB		✓	Axlar, differential med begränsad slirning		✓
Säte, mocka/textil, luftfjädring, uppvärmt	✓		Axlar, ekologiska avtappningar, AOC-förberedda	✓	
Säte, skinn/textil, luftfjädring, uppvärmt/kylt		✓	Axlar, tätningar för extrema temperaturer		✓
Pekskärm	✓		Axlar, oljekylare		✓
Sikt: speglar, bakåtriktad kamera	✓		Transmission, steglös	✓	
360° kamerasystem		✓	Dragkraftskontroll	✓	
Cat Detect-system med bakre radar		✓	Gasreglagespärr	✓	
Dedikerad skärm för sikt bakåt		✓	Kvarhållning och farthållare i sluttningar	✓	
Speglar, uppvärmda	✓		ELSYSTEM		
Luftkonditionering, värmeaggregat och defroster (automatisk temperaturkontroll och fläkt)	✓		Start- och laddningssystem, 24 V	✓	
Solskydd, fram, infällbart	✓		Startmotor, elektrisk, extra kraftig	✓	
Solskydd, bak, infällbart	✓		Kallstart – 120 V eller 240 V		✓
Fönster rengöringsplattform, fram	✓		Belysning: halogen, 4 arbetslampor, halogen, 2 bakåtriktade strålkastare	✓	
Fönster, främre, säkerhetslaminerat rundat glas	✓		Belysning: vägkörning med körriktningsvisare	✓	
Fönster, fram, kraftiga eller med helt skydd		✓	Belysning: LED		✓
INBYGGD TEKNIK*			Lampa för övervakningen av säkerhetsbälte		✓
Cat Payload-våg	✓		Roterande varningsljus		✓
Autodig-funktion med automatisk inställning av däck	✓		Backvarningsljus		✓
Förar-ID och maskinsäkerhet	✓		ÖVERVAKNINGSSYSTEM		
Tillämpningsprofiler	✓		Främre instrumentpanel med analoga mätare, LCD-display och varningslampor	✓	
Förrahjäl	✓		Huvudpekskärm (Cat Payload, fyra skärmar, maskininställningar och meddelanden)	✓	
Reglagehjälp och eOMM	✓		LÄNKAGE		
Cat Advanced Payload		✓	Standardlyft, Z-balk	✓	
Cat Payload-skrivare		✓	Höglyft, Z-balk		✓
HYDRAULIK			Kickouts: lyft och lutning	✓	
Elektrohydrauliskt redskapssystem med kolvpump med variabel slagvolym	✓		(fortsättning på nästa sida)		
Lastavkännande styrsystem med kolvpump med variabel slagvolym	✓				
Lastarmsfjädring, dubbla ackumulatorer	✓				
Extra tredje funktion med lastarmsfjädring		✓			
Oljeprovtagningsventiler, Cat XT™-slangar	✓				
Reglage för redskapsfäste		✓			

*Ej godkänd för handel.

Standardutrustning och tillval (forts.)

Standardutrustning och tillval kan variera. Kontakta Cat-återförsäljaren om du vill ha mer information.

	Standard	Tillval		Standard	Tillval
YTTERLIGARE UTRUSTNING			SPECIALKONFIGURATIONER		
Cat-autosmörjsystem		✓	Ballastmaterialhantering		✓
Stänkskärmar för vägkörning		✓	Avfall och skrot		✓
Skyddsanordningar: drivlina, vevhussydd, hytt, cylindrar, bak		✓	Skogsbruk		✓
Miljöanpassad hydraulolja		✓			
System för snabba oljebyten		✓			
Bränsletank för snabbtankning		✓			
Verktygslåda		✓			
Hjulklar		✓			
Nödstyrningssystem, elektriskt		✓			



982 XE

Skogsbruksmaskin

Sågverkstillämpningar kräver den prestanda, produktivitet och säkerhet som Cat-skogsbrukshjullastare ger.

Ööverträffad bränsleeffektivitet

- Upp till 35 % bättre bränsleeffektivitet jämfört med föregående Cat-modell.
- Djuggående integrering av Cats steglöst variabla transmission, motorsystem, drivlina, transmission och kylsystem förbättrar prestanda och bränsleeffektivitet betydligt.
- Utan momentomvandlare kan du styra motorvarvtal och maskinens hastighet separat, vilket innebär mer effektiv grävning och finkontroll samt enklare användning.
- Lägre motorvarvtal leder till mindre komponentslitage och oljud.
- Kraftfull motor förbrukar mindre bränsle genom att tillhandahålla effekt och vridmoment när det behövs.

Uppnå högre produktivitet

- Skogsbrukspaketet har extra motvikt, specialbyggd bakram och större tiltcylindrar för ökad lastkontroll jämfört med basmodellen.
- Tillvalen fläkt med variabel bladvinkel och kylare för skräpiga miljöer minskar risken för överhettning och minskar stilleståndstiden för kylar rengöring vid arbeten i skräpiga miljöer.
- Extra tredje ventilhydraulik finns som tillval för att styra arbetsredskap som kräver ytterligare funktioner.
- Steglöst variabel transmission ger mjuk, snabb acceleration och bra fart i slutningar.
- Maskinens manövrering i lutningar har underlättats med farthållare och spärr mot bakåttiltning.
- Inbyggd steglös transmission ger maximal, stadig kraft vid optimala hastigheter.
- Lägre motorvarvtal leder till mindre komponentslitage och oljud.
- Kraftfull motor förbrukar mindre bränsle genom att tillhandahålla effekt och vridmoment när det behövs.

Beprövad driftsäkerhet

- Cat C13-motorn ger hög effekttäthet med en kombination av beprövad elektronik, bränsle- och luftsystem.
- Noggranna komponentutformningar och maskinvalideringsprocesser resulterar i ööverträffad tillförlitlighet och drifttid.

Slitstyrka

- Specialbyggda kraftiga ramar, transmission, axlar och slutväxlar säkerställer en lång livslängd.
- Filtreringssystemet för fullflödeshydrauliken med extra kretsfiltrering förbättrar det hydrauliska systemets tillförlitlighet och komponenternas livslängd.

Säkerhetsfunktioner

- Bakåtriktad kamera förbättrar sikten bakom maskinen, vilket hjälper dig att arbeta säkert och tryggt.
- Multiview-kamerasystem (360°) finns som tillval för att hjälpa föraren hålla uppsikt över omgivningen och maskinen hela tiden.
- Cat Detect radarteknik (tillval) ger utökad översikt över arbetsplatsen och varnar föraren för potentiella faror.
- Hyttinsteg via bred dörr, fjärrdörröppning som tillval och trappliknande steg tillför solid stabilitet.
- Branschens bästa sikt med vindruta från golv till tak, stora speglar med integrerade speglar för döda vinkeln och kamera för bakåtsikt.
- Åtkomstbelysning och belysning under huven finns som tillval för att lysa upp maskinen vid dagliga kontroller i mörker.

Lägre kostnader och kortare tid för underhåll

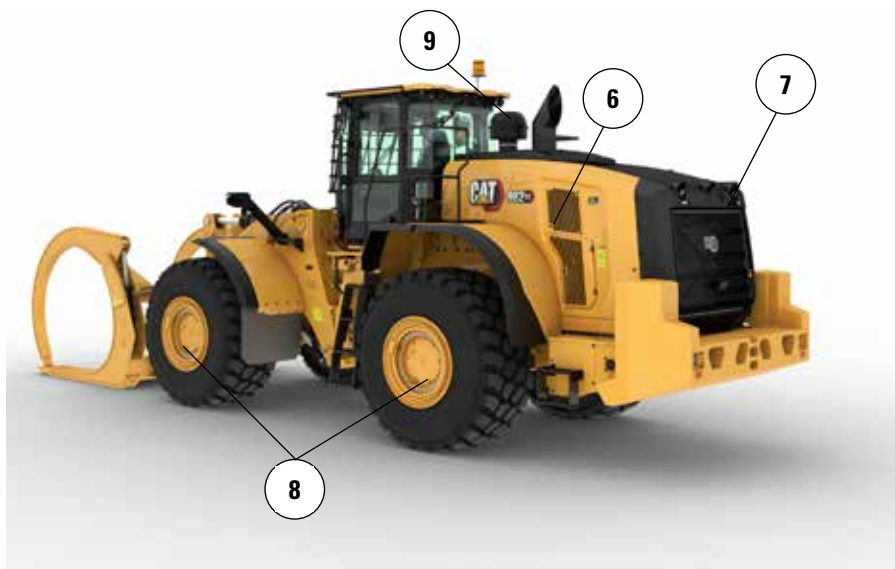
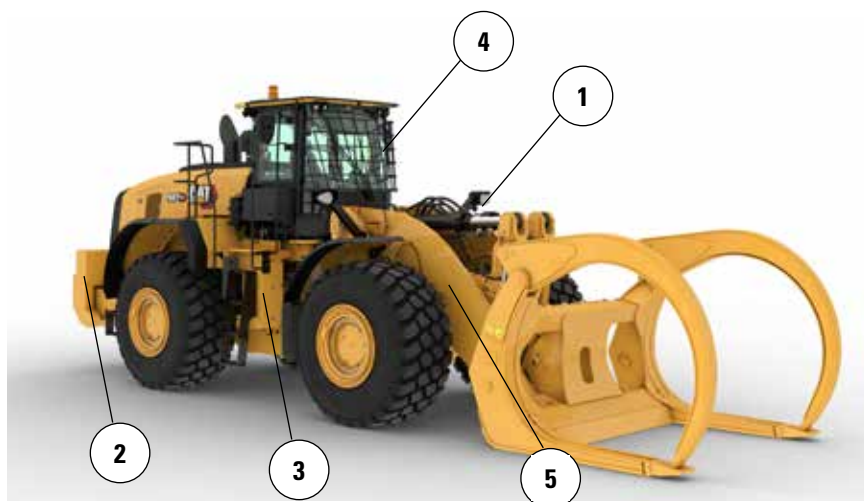
- Utökade olje- och filterintervall leder till upp till 25 % lägre underhållskostnader.
- Fjärrfelsökning ansluter maskinen till återförsäljarens serviceavdelning för snabbare felsökning så att du kan återgå till arbetet.
- Med fjärruppdateringar som anpassas efter ditt schema är maskinens programvara alltid uppdaterad för optimala prestanda.
- Med Cat-appen blir det lättare att hantera maskinernas plats, drifttimmar och underhållsscheman. Du får även meddelanden när det är dags för underhåll och kan begära service från en lokal Cat-återförsäljare.
- Inbyggd automatisk smörjning förlänger komponenternas livslängd och ger längre serviceintervall.
- Uppfällbar huv i ett stycke ger snabbt och enkelt tillträde till motorrummet.

Arbeta bekvämt i den helt nya hytten

- Nästa generations, enkelt justerbara säte och fjädring ger förbättrad förarkomfort. Finns i tre utföranden och kan utrustas med 4-punktsbälte.
- Den nya instrumentpanelen och de nya högupplösta pekskärmarna i hytten är intuitiva och användarvänliga.
- Ljuddämpning, tätningar och dämpande hyttfästen minskar oljud och vibrationer för en tystare arbetsmiljö.

Funktioner för skogsbruksmaskin 982 XE

1. Större tiltcyllindrar än standardpaketet för ökad lastkontroll vid gaffelarbeten
2. Extra motvikt jämfört med ballastpaketet ger ökad tipplast vid sågverksarbeten
3. Specialbyggd, förstärkt bakram konstruerad för att hålla länge
4. Fönsterskydd finns som tillval för ett förbättrat förarskydd
5. Hydraulik med tredje funktion finns som tillval och ger ytterligare hydraulisk styrning för arbetsredskap som sågverks- eller timmergafflar



6. Tillvalet fläkt med variabel bladvinkel hjälper till att hålla bakre grillen och kylsystemen rena vid arbeten i skräpiga miljöer
7. Kylare för hög skräpnivå/brett flänsavstånd finns som tillval och löper mindre risk att sättas igen
8. Tillvalet axeloljekylare ger lägre axeloljetemperaturer vid bromsning med tung last
9. Motor- och hyttförrenare finns som tillval för användning i skräpiga miljöer

Specifikationer för skogsbruksmaskin 982 XE

Däckalternativ

Däckmärke	Maxam	Goodyear
Däckstorlek	875/65R29	875/65R29
Mönstertyp	L-4	L-4
Mönster	MS405DX	GP-4D
Bredd över däckens – maximalt (tom)*	3 474 mm 11 fot 5 tum	3 484 mm 11 fot 6 tum
Bredd över däckens – maximalt (lastad)*	3 486 mm 11 fot 6 tum	3 499 mm 11 fot 6 tum
Ändring av vertikala mått (medelvärde för främre och bak)		27 mm 1,6 tum
Ändring i horisontell räckvidd		-6 mm -0,2 tum
Ändring i vändradie till däckens utsida		13 mm 0,5 tum
Ändring i vändradie till däckens insida		-13 mm -0,5 tum
Ändring i arbetsvikt (utan ballast)		552 kg 1 217 lb
Förändring i statisk tipplast – rak		366 kg 806 lb
Förändring i statisk tipplast – svängd		320 kg 705 lb
Bakaxelns pendlingsvinkel	±13 grader	±13 grader
Maximal stigning och sänkning för enskilda hjul	571 mm 1 fot 10 tum	571 mm 1 fot 10 tum

*Bredd över utbuktning och inkluderar däckens förstoring.

Specifikationer för skogsbruksmaskin 982 XE

Driftspecifikationer – skopor

Länkage		Standardlänkage	
Typ av skopa		Flis	
Typ av skärstål		Bultmonterade skärstål	Bultmonterade skärstål
Kapacitet – nominell	m ³	12,00	17,20
	yd ³	15,75	22,50
Kapacitet – nominell vid 110 % fyllningsfaktor	m ³	13,20	18,90
	yd ³	17,25	24,75
Bredd	mm	4 174	4 434
	fot/tum	13 fot 8 tum	14 fot 6 tum
16† Tömningshöjd vid maximalt lyft och 45° tömning	mm	3 002	2 720
	fot/tum	9 fot 10 tum	8 fot 11 tum
17† Räckvidd vid maximalt lyft och 45° tömning	mm	1 738	2 027
	fot/tum	5 fot 8 tum	6 fot 7 tum
Räckvidd med lyftarmen och skopan i horisontellt läge	mm	3 638	4 042
	fot/tum	11 fot 11 tum	13 fot 3 tum
A† Grävdjup	mm	139	134
	tum	5,4 tum	5,2 tum
12† Total längd	mm	10 588	10 989
	fot/tum	34'9"	36 fot 1 tum
B† Total höjd med skopan vid maximal lyfthöjd	mm	7 038	7 454
	fot/tum	23 fot 2 tum	24 fot 6 tum
Vändradie för lastare med skopan i bärläge	mm	8 258	8 500
	fot/tum	27 fot 2 tum	27 fot 11 tum
Statisk tipplast – rak (med däcknedtryckning)	kg	29 939	28 289
	lb	65 986	62 349
Statisk tipplast, rak (ingen däcknedtryckning)	kg	31 840	30 224
	lb	70 177	66 614
Statisk tipplast, svängd (med däcknedtryckning)	kg	25 133	23 584
	lb	55 393	51 981
Statisk tipplast, svängd (ingen däcknedtryckning)	kg	27 064	25 550
	lb	59 650	56 313
Brytkraft (§)	kN	279	226
	lbf	62 876	50 794
Arbetsvikt*	kg	39 620	40 390
	lb	87 322	89 019

* Angivna värden för statisk tipplast och arbetsvikt baseras på en maskinkonfiguration med Maxam 875/65R29 MS405 *** L4-radialdäck, fyllda tankar, förare, motvikt för skogsbruk, skogsbrukslänkage, lastarmsfjädring, kallstart, stänkskärmar, Product Link, öppen differential, skydd för drivlinan, nödstyrning och ljuddämpning.

† Bilden visas med måttabeller.

(§) Uppmätt 100 mm (4 tum) bakom spetsen av skärstål med skopans ledbult som vridpunkt enligt ISO 14397-2:2007.

(Med däcknedtryckning) Uppfyller alla krav i ISO 14397-1:2007, avsnitt 1 t.o.m. 6, vilket kräver 2 % verifiering mellan beräkningar och test.

(Ingen däcknedtryckning) Uppfyller ISO 14397-1:2007 avsnitt 1 t.o.m. 5.

Andra skopor finns och erbjudanden varierar beroende på region. Kontakta Cat-återförsäljaren om du vill ha mer information.

Utförlig information om Cats produkter, återförsäljarservice och branschlösningar finns på vår webbplats www.cat.com.

Material och specifikationer kan ändras utan föregående meddelande. Maskinerna som visas på bilderna kan vara försedda med extrautrustning. Kontakta Cat-återförsäljaren beträffande tillgängliga alternativ.

© 2022 Caterpillar. Alla rättigheter förbehålles. CAT, CATERPILLAR, LET'S DO THE WORK, deras respektive logotyper, Product Link, XT, "Caterpillar Corporate Yellow", "Power Edge" och Cat "Modern Hex", såväl som företagets och produkternas identitet i detta dokument, är varumärken som tillhör Caterpillar och får inte användas utan medgivande.

VisionLink är ett varumärke som tillhör Trimble Navigation Limited och är registrerat i USA och andra länder.

AWXQ3166-01 (4-2022)
Byggnummer: 14A
(N Am, Europe)

