

# 982 XE

HJULLASTARE



**Maximal motorstyrka**  
**Arbetsvikt**

322 kW (432 hk)  
35 510 kg (78 264 lb)

Cat<sup>®</sup>-motorn uppfyller amerikanska EPA Tier 4 Final, EU Stage V, Korea Stage V och Japan 2014 utsläppsnormer.

**CAT**<sup>®</sup>

# CAT® 982 XE

ÖVERLÄGSEN EFFEKTIVITET.

Hjullastaren Cat® 982 XE har bättre bränsleeffektivitet, premiumprestanda med standardutrustad lättanvänd teknologi för ökad förareffektivitet och lägre underhållskostnader. Den här maskinen är konstruerad för att uppfylla utsläppsnormer utan att driften avbryts. Förbättrad prestanda, tillförlitlighet, hållbarhet och mångsidighet resulterar i en maskin som är byggd för att tillgodose dina behov.



## HJULLASTARE SOM ÄR GJORDA FÖR MER

Cats hjullastare är byggda med effektivitet i åtanke, vilket ger dig den bästa:

- |                      |                         |
|----------------------|-------------------------|
| + TILLFÖRLITLIGHETEN | + BRÄNSLEEFFEKTIVITETEN |
| + HÅLLBARHETEN       | + TEKNOLOGIN            |
| + PRODUKTIVITETEN    | + MÅNGSIDIGHETEN        |

Upplev högre prestanda medan du minskar både kostnader och bränsleförbrukning med Cat hjullastare.

# ÖVERLÄGSEN BRÄNSLEEF- FEKTIVITET

## LASTARE SOM FYLLER PÅ TVÅ VÄNDOR

Med dess design och lastkapacitet klarar 982 att fylla lastbilar på upp till 28 ton på två vändor.



## AVANCERADE SYSTEM MED INNOVATIV INTEGRATION

Den djupa systemintegrationen mellan motor och utsläppssystemet, drivlina, hydraulsystem och kylsystem minskar motorvarvtalen och den totala systemvärmebelastningen, vilket avsevärt förbättrar prestanda och bränsleeffektivitet.

## SMARTA HASTIGHETSKONTROLLER

Genom att sänka det nominella motorvarvtalet och eliminera momentomvandlaren kan hastigheten styras oberoende av motorvarvtal. Detta gör det också möjligt för dig att bromsa maskinen med hjälp av motorn och hydraulisk retardation, vilket minskar slitaget på driftsbromsen.

## MOTOR OCH UTSLÄPP

Hög effektdensitet och bränsleeffektivitet skiljer våra motorer från andra. Våra motorer har Cat-elektronik, en bränsleinsprutningsprocess och luftledningssystem och är certifierade för att uppfylla utsläppsstandarder.

## EFFEKTIV DRIVLINA

Att köra motorn på ett lägre varvtal och optimera effektlödet genom transmissionen, i kombination med det dedikerade hydraulsystemet förbättrar bränsleeffektiviteten avsevärt med den högsta prestandakapaciteten.

## BEPRÖVAT BRÄNSLESYSTEM

Cat insprutningstiming reglerar bränsleinsprutningsprocessen genom en serie tidsinställda mikroförbränningar, vilket ger mer kontroll över förbränningen för den renaste och mest effektiva bränsleförbränningen.

## EFTERBEHANDLINGSTEKNIK

Cat-modulen för rena utsläpp erbjuder den prestanda och effektivitet som kunderna efterfrågar, samtidigt som den uppfyller utsläppsstandarder. Den är helt automatisk och stör inte maskinens arbetscykel.



## UPP TILL 25 % LÄGRE UNDERHÅLLSKOSTNADER\*

Spara tid och pengar med utökade underhållsintervaller, fjärrfelsökning och flash-kapacitet. Få en bättre översikt över underhållspunkterna med det valfria servicebelysningsystemet under huven.

## SMART MASKIN FÖR EFFEKTIV DRIFT

Integrerade Cat-tekniker som Cat Payload med Assist gör maskindriften enklare, så att din arbetsplats blir mer produktiv. Nya Autodig erbjuder delvis och helt automatiserad lastning för ökad effektivitet.

## UPP TILL 35 % BÄTTRE BRÄNSLEEFFEKTIVITET\*

Lägre motorvarvtal ger minskad bränsleförbränning. Steglös variabel transmission med avancerad dragkraftskontroll samt integrerade drivlina och hydraulsystem ger överlägsen prestanda och bränsleeffektivitet.

\*Jämfört med 982M.

## MAXIMERA EFFEKTIVITETEN DIREKT FRÅN HYTTEN

Cat hjullastare har integrerad teknik som hjälper till att göra din verksamhet mer effektiv.

### CAT® PAYLOAD MED ASSIST

- + Uppnå exakta lastmål varje gång
- + Spåra den dagliga produktionen

### AUTODIG MED AUTOINSTÄLLDA DÄCK

- + Öka produktiviteten med automatisk lastning
- + Minska däckslitage

### JOBBJÄLPMEDEL

- + Gör maskindriften enklare



EN EFFEKTIVARE ARBETSPLATS INNEBÄR  
**HÖGRE VINST I VARJE LAST.**

# CAT STEGLÖS AUTOMATISK TRANSMISSION

Vår avancerade transmission ger mjuk drift, snabb acceleration och bra fart i sluttingar.



## ENKELT FÖRARGRÄNSSNITT

Minskad driftskomplexitet ger mer komfort, bättre kontroll och mindre trötthet under varje skift.

## HÖGER PEDALKONTROLL – KÖR

Höger pedal låter dig kontrollera maskinens hastighet och önskad dragkraft oberoende av motorns varvtal. Den har en låsfunktion för att öka förarkomforten.

## VÄNSTER PEDALMODULATION – STOPP

Vänster pedal har integrerad dragkraftsmodulering och retardationsfunktioner. Det hjälper till att minska däckslirning vid grävning och bromsslitage genom att låta maskinsystemet sakta ner maskinen.

## ENKEL MANÖVRERBARHET

Maskinmanövreringen är enkel med krypförmåga och hållning i backe.

## AVANCERAD KRAFTDIAGNOSTIK

Inbyggd diagnostik ersätter stalltest och erbjuder ytterligare felsökningsinformation.

## FÖRENKLAD TRANSMISSION OCH KONTROLLSTRATEGI

- Programmerbara virtuella växlar
  - Gör det möjligt för föraren att ha full kontroll över maskinen utan att påverka bränsleeffektiviteten.
- Helautomatisk
  - Den steglösa variabla transmissionen kräver inte att föraren gör växelval och ger alltid önskad dragkraft och hastighet.
- Integrerad flexibilitet
  - Separata virtuella växlar kan ställas in för att kontrollera hastigheten, vilket gör det enklare att köra maskinen.
- Stadig hastighetsminskning
  - Modulera dragkraft och hastighet med någon av pedalerna för att ta dig an material med maximal effektivitet.
- Enkel riktningväxling
  - Initiera riktningändringar i alla hastigheter och låt maskinen sänka farten utan att bromsa eller ändra gasreglaget för smidig drift och ökad förarkomfort.



# PRODUKTIVA RESULTAT

ARBETA SMARTARE OCH FÅ MER UTFÖRT

## JOBBHJÄLPMEDEL OMBORD

Jobbhjälpmedlen hjälper till att underlätta maskindriften, samtidigt som dina förare kan förbättra och optimera sina färdigheter på arbetsplatsen.

## STEGLÖS AUTOMATISK TRANSMISSION

Ingen växlingsfördröjning eller för låga motorvarvtal påverkar maskinens produktivitet.

## OPTIMERAT LASTARMSFJÄDRINGSSYSTEM

Dubbla ackumulatorsystem möjliggör en förbättrad körning med och utan last. Det ger en jämnare gång över grov terräng, vilket ökar ditt självförtroende och din effektivitet och säkerställer en utmärkt materialhållning.

## SKOPOR UR PERFORMANCE-SERIEN

Lättlastade skopor ur Performance-serien förbättrar materialhållningen och minskar grävtiderna, vilket förbättrar produktiviteten och bränsleeffektiviteten avsevärt, vilket resulterar i oöverträffad produktionskapacitet med ökade fyllfaktorer – från 100 % till 115 %.

## BÄTTRE GREPP

Nya Autodig och autoinställda däck ger konsekvent höga skopfyllningsfaktorer med upp till 10 % ökad produktivitet jämfört med den tidigare modellen. Valfri differential med begränsad slirning ökar greppet i hala förhållanden.

## HANTERING AV BALLASTMATERIAL

Ballastpaketen är specialiserade för hantering av löst ballastmaterial. Skoplasten kan ökas genom att installera större skopor och motvikter i enlighet med Caterpillars nyttolastpolicy.

## DEN RÄTTA MIXEN AV FUNKTIONER

Finjusterad för rätt tillämpningar:

- + BÄTTRE BRÄNSLEEKONOMI, MAXIMERAD DRIFTTID OCH LÄGRE UNDERHÅLLSKOSTNADER
- + HÖG EFFEKT OCH PRESTANDA I EN MÄNGD OLIKA TILLÄMPNINGAR
- + FÖRBÄTTRAD TILLFÖRLITLIGHET GENOM ENHETLIG OCH ENKEL DESIGN
- + SUPPORT I VÄRLDSKLASS FRÅN CATS ÅTERFÖRSÄLJARNÄTVERK
- + HÅLLBARA KONSTRUKTIONER MED LÅNG LIVSLÄNGD



## FÖRBÄTTRAD DRIVLINA

Kraften överförs genom en kontinuerlig variabel parallell transmission. Kombinationen av direktmekaniska och Hystat-kraftbanor maximerar effektiviteten i ett brett spektrum av driftsförhållanden.



## HÅLLBARA AXLAR

Axlarna är utformade för att hantera dina mest extrema tillämpningar. Bakaxeln pendlar till  $\pm 13$  grader för utmärkt stabilitet och grepp även i den grävsta terrängen.



## SNABBKOPPLINGAR OCH ARBETSREDSKAP

Skopor och komponenter kan bytas utan att man behöver lämna hytten, vilket gör att maskinen kan snabbt växla från en uppgift till en annan för bättre mångsidighet.



## OPTIMERAD HYDRAULIK

Våra hydraulsystem är utrustade med en monoblock huvudhydraulventil. Denna design minskar vikten och har 40 % färre läckageställen.



## HÅLLBARA RAMAR

Med uppgraderade rammar och tyngre motvikt absorberar den robotsvetsade tvådelade ramen stötar i samband med grävning och lastning, medan lyftsystemet erbjuder en hög bärkraftkapacitet.



## OMFATTANDE UTBUD AV TILLBEHÖR

Utför fler jobb med en maskin. Ett stort utbud av arbetsredskap och skopstilar är tillgängliga för att optimera dessa maskiner för din tillämpning.



## EN RIKTIGT UNIVERSELL LASTARE

Med dess kraftiga design kan 982 XE hantera sprängsten, gräva vallar och lasta timmer utan problem.

# SMART MASKIN FÖR EFFEKTIV DRIFT

## INNOVATIVA CAT-TEKNIKER



Din maskin är utrustad med innovativa Cat-tekniker som ger dig övertaget. Förare på alla erfarenhetsnivåer kan gräva och lasta med mer självförtroende, hastighet och precision. Resultatet? Ökad produktivitet och sänkta kostnader.



### CAT PAYLOAD\* MED ASSIST

Cat Payload-teknologin tillhandahåller exakt information om skoplast och vägning under körning, vilket hjälper till att förebygga under- och överlastning. De låga lyftvikterna och manuella tippningsfunktionerna optimerar skophanteringen och maximerar effektiviteten.



### CAT ADVANCED PAYLOAD\* MED ASSIST

Det valfria avancerade systemet lägger till funktioner som listhantering. Den har också tip-off-assist, som automatiserar den slutliga lastprocessen för skopan. Med multitasking-läget kan föraren spåra två lastningsprocesser. Den avancerade plattformen är också redo för Dispatch for Loading, som integrerar lastaren i vägningsprocessen (kräver kompatibel vägprogramvara och prenumeration från tredje part).



### DETECT

En bakåtriktad kamera är standard. Detta system kan utökas med en extra skärm tillägnad backkameran samt för ett multisiktsystem (360 grader). Med Cat Detect kan maskinerna även utrustas med ett bakre radarsystem, som har hastighetsavkännande varningar och smart golvplansigenkänning för att undvika irritation.



### CAT PRODUCTIVITY

Ett Cat Productivity-abonnemang ger omfattande information att agera efter som hjälper dig att hantera och förbättra produktiviteten och lönsamheten i din verksamhet.

\*Inte laglig för handel.



# INFORMATION I REALTID FRÅN CAT LINK

## ELIMINERAR SPEKULATIONER FRÅN HANTERINGEN AV DIN UTRUSTNING

Cat Link-teknikerna arbetar tillsammans för att ge lättillgänglig information om utrustningen. Få tillgång till information om varje maskin i din maskinflotta i realtid på alla arbetsplatser – oavsett arbetets omfattning och varumärkena på den utrustning du använder.



### PRODUCT LINK™

Product Link™ samlar in data automatiskt och precist från dina maskiner. Information som position, drifttimmar, bränsleförbrukning, tomgångstid, underhållsvarningar, diagnostikkoder och maskinhälsa kan ses på nätet via webb- och mobilapplikationer.



### VISIONLINK®

Få tillgång till informationen när och var som helst med VisionLink® och använd den för att fatta informerade beslut som ökar produktiviteten, sänker kostnader, förenklar underhåll och förbättrar säkerhet och trygghet på arbetsplatsen. Med olika abonnemangsalternativ kan din Cat-återförsäljare hjälpa dig att konfigurera exakt vad du behöver för att ansluta till din maskinflotta och hantera ditt företag utan att du betalar för extrafunktioner du inte vill ha. Prenumerationer är tillgängliga med mobil- eller satellitrapportering (eller båda).



### FJÄRRTJÄNSTER

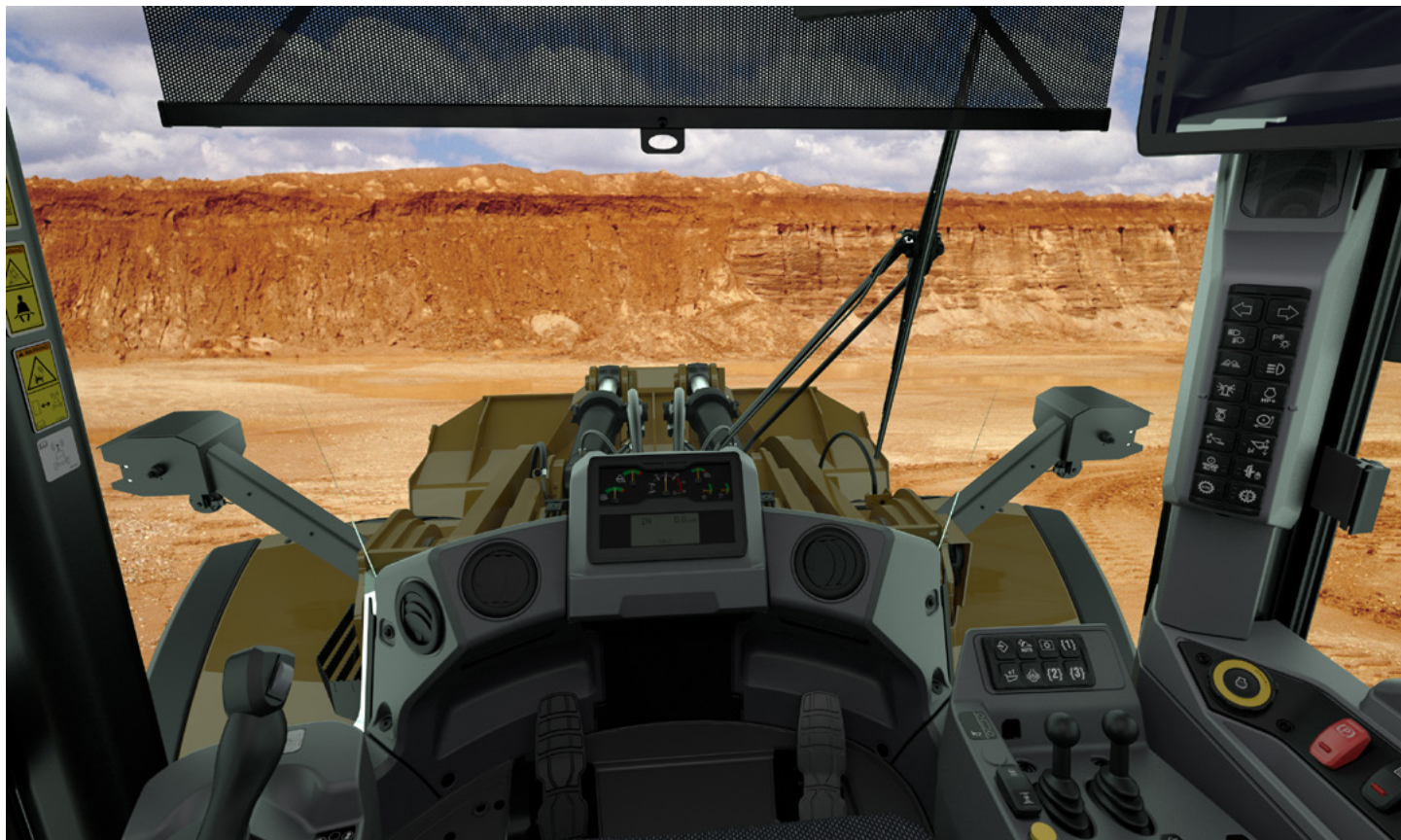
Cat-appen hjälper dig att när som helst hantera dina maskiner direkt från din smartphone. Visa maskinernas plats och drifttimmar, få viktiga servicevarningar och boka service hos din Cat-återförsäljare.

- + **Remote Troubleshoot** ansluter maskinen till en servicetjänst för att snabbt diagnostisera problem så att du kan fortsätta arbeta.
- + **Remote Flash** – få mjukvaruuppdateringar trådlöst skickade till din maskin.
- + **Förar-ID** låter dig spåra maskindrift efter individuella föraremed hjälp av huvuddisplayen och Product Link.

# ARBETA BEKVÄMT

## I DEN HELT NYA HYTTEN

Hytten är utformad för att maximera komforten och produktiviteten och erbjuder en tystare, rymligare driftsmiljö och intuitiva kontroller för att minska trötthet, påfrestningar, ljud och temperaturer i ett krävande jobb.



### HYTTÅTKOMST

Lutande steg, stor dörröppning, fjärröppning av dörr och praktiska grepphandtag underlättar åtkomst till förarutrymmet.



### FÖRAR-ID

Säkra maskin användningen med dedikerat förar-ID. Maskininställningarna sparas separat, vilket ökar effektiviteten vid skiftbyten. Lås upp maskinen med lösenord eller valfri Bluetooth®-nyckel.



### BÄTTRE SIKT

Större fönster förbättrar sikten, medan konvexa och integrerade speglar ökar förarens sikt åt sidorna och bakåt.



### AVANCERAT SÄTE & MER BENUTRYMME

Nästa generation förarkomfort har mer benutrymme och ett lättjusterat säte med uppdaterad styling och ett revolutionerande fjädringssystem. Den finns i tre utföranden och kan utrustas med 4-punktsbälte.



### LJUDISOLERING

Ljuddämpning, tätningar och viskösa hyttfästen minskar buller för en tystare arbetsmiljö.



### JOYSTICKSTYRNING

Det sätesmonterade elhydrauliska joystickstyrssystemet ger precisionskontroll och minskar armtrötthet drastiskt, vilket resulterar i en utmärkt komfort och precision.

# ENKLA KONTROLLER

## VID DINA FINGERSPETSAR

---

### PEKSKÄRM

Det enkla och intuitiva gränssnittet gör det möjligt för föraren att arbeta med självförtroende och effektivitet. Det innehåller förar-ID, maskininställningar, jobbhjälpmiddel, hjälpfunktioner, säkerhet, backkamera och integrerad Cat Payload med Assist.



### CENTRAL DISPLAY

Med lättavlästa analoga mätare och LED-indikatorer som gör det möjligt för föraren att snabbt övervaka kritiska maskinhälsoparametrar.

En stor textruta visar information om Cat Payload, växelval, maskinens körhastighet, tid, och timmätare.



### KEYPADS

Lättåtkomliga bakgrundsbelysta knappsatser på konsolen för redskapskontroll och A-stolpen ger omedelbar åtkomst till många funktioner och inställningar. Endast aktiva knappar eller funktioner är upplysta, vilket gör det mycket intuitivt för föraren.





MINSKAD UNDERHÅLLSKOSTNAD OCH -TID MED  
**UPP TILL 25 %\***

Cats hjullastare är lätta att underhålla och serva, vilket eliminerar eventuellt slöseri med tid och pengar. Huvudkomponenterna är ombyggbara, vilket ger maskinen ett andra liv, och ofta ett tredje liv.

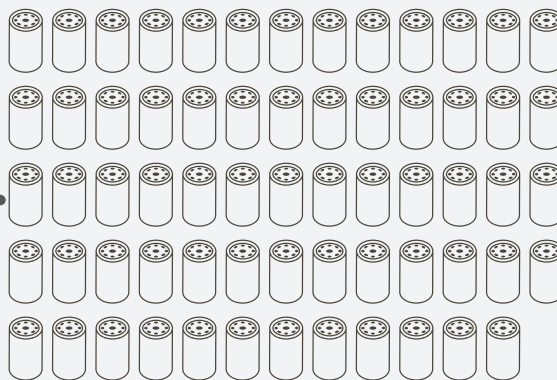
#### VIKTIGA FUNKTIONER SOM SPARAR TID, PENGAR OCH ENERGI:

- + Bekväm åtkomst till hydrauliska och elektriska servicecenter för enkel och säker service.
- + Remote Troubleshoot ansluter maskinen till en servicetjänst för att diagnostisera problem snabbt så att du kan fortsätta arbeta.
- + Remote Flash arbetar för att säkerställa att din maskins mjukvara är uppdaterad för optimal prestanda.
- + Integrerat automatiskt smörjningssystem utökar komponenternas livslängd och serviceintervaller.
- + Uppfällbar motorhuv i ett stycke gör att det går enkelt och snabbt att komma åt motorutrymmet.

\*Endast delar och vätskor. Jämfört med tidigare Cat-modell.

## FÄRRE FILTER INNEBÄR MINDRE UNDERHÅLL

**64** 982 XE ANVÄNDER  
 64 FÄRRE FILTER ÖVER  
 10 000 TIMMAR JÄMFÖRT  
 MED 982M.



..... Färre filter unders maskinens livstid.

# UTFÖR FLER JOBBS

## MÅNGSIDIGA TILLBEHÖR OCH KOPPLINGAR

För arbetsplatser som kräver mer behöver du en hjullastare som är specialbyggd för jobbet. Cat arbetsverktyg är konstruerade för att hantera alla dina specifika applikationsbehov.



### Z-LÄNKAGE ÄR STANDARD

Det beprövade Z-länkaget kombinerar gräveffektivitet med god sikt, vilket resulterar i utmärkt grävning, hög brytkraft och överlägsen produktionskapacitet.

### SNABBKOPPLINGAR OCH ARBETSREDSKAPSFÄSTEN

En hjullastare utrustad med en Cat Fusion™ snabbkopplingssystem är en mycket mer mångsidig maskin. Skopor och arbetsredskap kan bytas utan att man behöver lämna hytten – vilket gör att maskinen kan snabbt växla från en uppgift till en annan. Kontakta din lokala återförsäljare för en mängd olika specialskopor och gafflar.

### SKOPOR UT PERFORMANCE-SERIEN

Performance-serien med skopor använder en systembaserad metod för att matcha skopans form med maskinens lyft- och lutningskapacitet, vikt och länkage. En mängd olika arbetsredskap och skopstilar finns tillgängliga för en rad olika tillämpningar, inklusive standardutförande, plan botten, kraftigt utförande för sten, och skopor för kol.

- + Enkel lastning
- + Bränsleeffektiv
- + Lasta mer
- + Lägre driftkostnader
- + Högre produktivitet

### LÄNKAGE FÖR HÖGA LYFT

Den valfria länkaget för höga lyft erbjuder ökad ledbultshöjd för att lasta lättare i en mängd olika tillämpningar, med olika typer av skopor eller gafflar.

### ÄNDAMÅLSBYGGDA SPECIALKONFIGURATIONER

Maximera din hjullastares prestanda och hållbarhet i de tuffaste tillämpningarna med specifika tillbehör direkt från fabrik:

**Modeller för skrot- och avfallsbruk** – skydd och förstärkning som är nödvändiga för arbete i sopstationer, återvinningsdepåer, skrotupplag och rivningsplatser.

**Modell för skogsbruk** – ökad lyft- och tippningskapacitet för effektiv och produktiv timmer- och spånhantering inom verksamheter som papper, pellet, och sågverk.

# TEKNISKA SPECIFIKATIONER

Besök [cat.com](http://cat.com) för fullständiga specifikationer.

MOTOR		
Motormodell	Cat® C13	
Motoreffekt vid 1 700 varv/min – ISO 14396:2002	322 kW	432 hk
ISO 14396:2002 (DIN)	438 hk (metrisk)	
Bruttoeffekt vid 1 700 varv/min – SAE J1995:2014	325 kW	436 hk
SAE J1995:2014 (DIN)	442 hk (metrisk)	
Nettoeffekt vid 1 700 varv/min – ISO 9249:2007, SAE J1349:2011	301 kW	404 hk
ISO 9249:2007, SAE J1349:2011 (DIN)	409 hk (metrisk)	
Vridmoment vid 1 200 varv/min – ISO 14396:2002	2 197 N·m	1 620 lbf·ft
Bruttovridmoment 1 200 varv/min – SAE J1995:2014	2 218 N·m	1 636 lbf·ft
Nettovridmoment vid 1 100 varv/min – ISO 9249:2007, SAE J1349:2011	2 054 N·m	1 515 lbf·ft
Slagvolym	12,5 L	

• Cat-motorn uppfyller amerikanska EPA Tier 4 Final, EU Stage V, Korea Stage V och Japan 2014 utsläppsnormer.

• Uppgifven nettoeffekt är den effekt som finns på motorns svänghjul när motorn är utrustad med fläkt, generator, luftrenare, efterbehandlingssystem.

• Cat dieselmotorer måste använda ULSD (dieselbränsle med extremt låg svavelhalt med 15 ppm eller mindre) eller ULSD blandad med följande bränslen med lägre koldioxidintensitet upp till:

- 20 % biodiesel FAME (fettsyra metylester)\*
- 100 % förnybar diesel, HVO (vätebehandlad vegetabilisk olja) och GTL-bränslen (gas-till-vätska).

Se riktlinjer för rätt tillämpning. Kontakta din Cat-återförsäljare eller se "Caterpillar Machine Fluids Recommendations" (SEBU6250) för mer information.

\* Motorer utan efterbehandlingsenheter kan använda högre blandningar, upp till 100 % biodiesel.

VIKTER		
Arbetsvikt	35 510 kg	78 264 lb

• Vikt baserad på en maskinkonfiguration med Bridgestone 875/65R29 VLTS L4 radiella däck, full med vätska, förare, standardmotvikt, lastarmsfjädring, kallstart, stänkskydd, Product Link, öppna differentialaxlar (fram/bak), sekundär styrning, ljuddämpning och en 6,1 m<sup>3</sup> (8,0 yd<sup>3</sup>) standardskopa med BOCE.

SKOPKAPACITETER		
Skoprymd	4,8– 17,2 m <sup>3</sup>	6,25– 22,5 yd <sup>3</sup>

TRANSMISSION					
Framåt 1	6,2 km/h	3,9 mph	Back 1	7,1 km/h	4,4 mph
Framåt 2	11,8 km/h	7,3 mph	Back 2	13,5 km/h	8,4 mph
Framåt 3	20,9 km/h	13,0 mph	Back 3	28,0 km/h	17,4 mph
Framåt 4	39,5 km/h	24,5 mph	Back 4	Ej tillämpligt	Ej tillämpligt

• Maximal körhastighet i standardfordon med tom skopa och L4 standarddäck med 914 mm (36 tum) rullradie.

LJUD	
Förljudnivån (ISO 6396:2008)	70 dB(A)
Extern ljudnivå (ISO 6395:2008)	110 dB(A)
Förljudnivån (ISO 6396:2008)*	70 dB(A)
Extern ljudnivå (ISO 6395:2008)**	107 dB(A)

\* Inklusive länder som antar direktiven i EU och Storbritannien

\*\* Direktiv 2000/14/EG om buller i miljön från utomhusutrustning och UK Noise Regulation 2001 No. 1701

DRIFTSPECIFIKATIONER		
Statisk tippningsbelastning – full 40° sväng – med däcknedtryckning	21 110 kg	46 526 lb
Statisk tippningsbelastning – full 40° sväng – utan däcknedtryckning	22 418 kg	49 410 lb
Brytkraft	262 kN	59 060 lbf

• För en maskinkonfiguration enligt definitionen under "Vikt".

• Fullständig överensstämmelse med ISO 14397-1:2007 Avsnitt 1 till 6, vilket kräver 2 % verifiering mellan beräkningar och testning.

PÅFYLNINGSUPPGIFTER SERVICE		
Bränsletank	426 L	112,5 gallon
Tank för dieselavgasvätska (DEF)	21 L	5,5 gallon
Kylsystem	52 L	13,7 gallon
Motorvehus	37 L	9,8 gallon
Transmission	77 L	20,3 gallon
Differential- och slutväxlar – Fram	92 L	24,3 gallon
Differential- och slutväxlar – Bak	92 L	24,3 gallon
Hydraultank	153 L	40,4 gallon

HYDRAULSYSTEM		
Redskapssystem:		
Maximal pumpeffekt (1 400 varv/min)	457 L/min	121 gallon/min
Maximalt arbetstryck	34 300 kPa	4 975 psi
Hydraulisk cykeltid – total	10,1 sekunder	

MÅTT				
	Standardlyft		Höga lyft	
Höjd till övre delen av motorhuven	3 036 mm	10'0"	3 036 mm	10'0"
Höjd till avgasrörets överkant	3 736 mm	12'4"	3 736 mm	12'4"
Höjd till övre delen av ROPS	3 801 mm	12'6"	3 801 mm	12'6"
Markfrigång	428 mm	1'4"	428 mm	1'4"
Bakaxelns centrum till motviktens kant	2 729 mm	9'0"	2 843 mm	9'4"
Bakaxelns centrum till dragkulan	1 900 mm	6'3"	1 900 mm	6'3"
Hjulbas	3 800 mm	12'6"	3 800 mm	12'6"
Total längd (utan skopa)	8 597 mm	28'3"	9 104 mm	29'11"
Ledbultshöjd vid maximal lyftning	4 741 mm	15'6"	5 150 mm	16'10"
Ledbultshöjd vid bärläge	791 mm	2'7"	896 mm	2'11"
Höjd under lyftarmen vid maximalt lyft	3 902 mm	12'9"	4 069 mm	13'4"
Bakåttiltning vid maximalt lyft	57 grader		56 grader	
Bakåttiltning i bärläge	48 grader		49 grader	
Bakåttiltning vid marken	39 grader		40 grader	
Maximal bredd över däck (lastad)	3 471 mm	11'5"	3 471 mm	11'5"
Spårvidd	2 540 mm	8'4"	2 540 mm	8'4"

• Alla mått är ungefärliga och baserade på en maskin utrustad med 6,1 m<sup>3</sup> (8,0 yd<sup>3</sup>) standardskopa med BOCE och Bridgestone 875/65R29 VLTS L4 radialdäck.

LUFTKONDITIONERINGSSYSTEM
Klimatanläggningen på denna maskin innehåller det fluorerade växthusgaskylmedlet R134a (Global uppvärmningspotential = 1 430). Systemet innehåller 1,6 kg (3,53 lb) kylmedel med en CO <sub>2</sub> -ekvivalent på 2,288 ton (2,522 ton).

# STANDARDUTRUSTNING OCH TILLVAL

Standardutrustning och tillval kan variera. Kontakta din Cat-återförsäljare för mer information.

FÖRARMILJÖ	STANDARD	TILLVAL
Hytt, trycksatt, ljuddämpning	•	
Dörr, fjärröppningssystem		•
El-hydraulikkontroller, parkeringsbroms	•	
Styrning, joystick	•	
Underhållningsradio		•
Förberedd för CB-radio		•
Säte, mocka/tyg, luftfjädrat, uppvärmt	•	
Säte, läder/tyg, luftfjädrat, uppvärmt/kylt		•
Pekskärm	•	
Sikt: speglar, kamera för bakåtsikt	•	
Multisiktsystem (360 grader)		•
Cat bakåtriktat radarsystem för objektetektering		•
Dedikerad skärm för bakåtsikt		•
Speglar, uppvärmda	•	
Luftkonditionering, värmare, avfrostare (automatisk temperatur, fläkt)	•	
Solskydd, fram och bak, indragbart	•	
Fönster rengöring stående yta, fram	•	
Fönster, fram, säkerhetslaminerat rundat glas	•	
Fönster, främre, kraftiga eller fullständiga skydd		•
4-punktsbälte (kit)		•
Montering för brandsläckare (kit)		•
TEKNIK OMBORD	STANDARD	TILLVAL
Cat Payload våg	•	
Autodig med autoinställda däck	•	
Förar-ID & maskinsäkerhet	•	
Tillämpningsprofiler	•	
Jobbhjälpmiddel	•	
Kontrollerar Hjälp och eOMM*	•	
Cat Advanced Payload		•
Cat Payload skrivare		•
DRIVLINA	STANDARD	TILLVAL
Cat C13 motor	•	
Elektrisk bränsleluftningspump	•	
Bränsle-/vattenavskiljare och sekundärt bränslefilter	•	
Motor, luftförrnare	•	
Turbin, luftförrnare		•
Kylare, hög skräpnivå		•
Kylfläkt, reversibel		•
Axlar, öppen differential	•	
Axlar, differential med begränsad slirning		•
Axlar, ekologiska avtappningar	•	
Axlar, förberedda för AOC, packningar för extrema temperaturer		•
Axlar, oljekylida		•
Steglös transmission	•	
Dragkraftsreglering	•	
Varvtalsreglagespär	•	

\* Ej tillgängligt i alla språk

\*\* Standard där det krävs

\*\*\* Ej kompatibel med konfiguration för vägbygge

DRIVLINA (FORTSÄTTNING)	STANDARD	TILLVAL
Automatisk broms och hastighetslåsning i lutningar	•	
Färd bromsar, hydrauliska, helt inkapslade våta skivor, slitageindikatorer	•	
Parkeringsbroms, bromsok på framaxlar, fjäderansatta – tryckavlastade	•	
HYDRAULIK	STANDARD	TILLVAL
Redskapssystem, lastavkännande med elhydraulisk kolvpump med variabel slagvolym	•	
Styrsystem, lastavkännande med dedikerad kolvpump med variabel slagvolym	•	
Lastarmsfjädring, dubbla ackumulatörer	•	
3:e extrafunktion med lastarmsfjädring		•
Oljeprovtagningsventiler, Cat XT™-slangar	•	
Snabbkopplingskontroll		•
ELSYSTEM	STANDARD	TILLVAL
Start- och laddningssystem, 24V	•	
Kraftig elektrisk startmotor	•	
Kallstart, 120V eller 240V		•
Belysning: halogen, fyra arbetslampor på hytten, två bakre arbetslampor på huven	•	
Belysning: väglampor med blinkers	•	
Lampor: LED		•
Varningsljus		•
Strobljus vid backning***		•
ÖVERVAKNINGSSYSTEM	STANDARD	TILLVAL
Främre instrumentpanel med analoga mätare, LCD-skärmar och varningslampor	•	
Primär pekskärm (Cat Payload, fyra skärmar, maskininställningar & meddelanden)	•	
LÄNKAGE	STANDARD	TILLVAL
Standardlyft, Z-balk	•	
Höga lyft, Z-balk		•
Automatiskt fränslag: tippning och lyft	•	
YTTERLIGARE UTRUSTNING	STANDARD	TILLVAL
Cat automatiskt smörjsystem		•
Skärmar, stänkskärmar		•
Skydd: drivlina, vevhus, hytt, cylindrar, bak		•
Biologiskt nedbrytbar hydraulolja		•
System för snabbt oljeyte		•
Bränsletank för snabb bränslepåfyllning		•
Verktygslåda		•
Hjulklossar		•
Sekundärt styrsystem, elektriskt**		•
SPECIALKONFIGURATIONER	STANDARD	TILLVAL
Hantering av ballastmaterial		•
Avfall och skrotarbete		•
Skogsbruk		•

Mer information om Cat-produkter, återförsäljarservice och branschlösningar finns på vår webbplats [www.cat.com](http://www.cat.com)

VisionLink® är ett varumärke som tillhör Caterpillar Inc., registrerat i USA och i andra länder.

Material och specifikationer kan ändras utan föregående meddelande. Maskinerna som visas på bilderna kan vara försedda med extra utrustning. Kontakta din Cat-återförsäljare för tillgängliga alternativ.

© 2022 Caterpillar. Alla rättigheter förbehålls. CAT, CATERPILLAR, LET'S DO THE WORK, deras respektive logotyper, Fusion, XT, Product Link, "Caterpillar Corporate Yellow", "Power Edge" och Cat "Modern Hex", såväl som företagets och produkternas identitet i detta dokument, är varumärken som tillhör Caterpillar och får inte användas utan medgivande.

[www.cat.com](http://www.cat.com) [www.caterpillar.com](http://www.caterpillar.com)

AWXQ3205-01  
Byggnummer: 14A  
(Nordamerika, Europa)

