

# 982 XE

CHARGEUSE SUR PNEUS



---

Puissance maximale du moteur	322 kW (432 hp)
Poids en ordre de marche	35 510 kg (78 264 lb)

Le moteur Cat® est conforme aux normes américaines EPA Tier 4 Final, européennes Stage V, coréennes Stage V et japonaises de 2014 sur les émissions.



# CAT® 982 XE

## UNE MEILLEURE EFFICACITÉ.

La chargeuse sur pneus Cat® 982 XE permet d'augmenter le rendement énergétique, d'améliorer les performances grâce à des technologies standards simples à utiliser pour accroître l'efficacité des conducteurs et de réduire les coûts de maintenance. Cette machine est conçue pour répondre aux normes sur les émissions sans en interrompre le fonctionnement. Ses performances améliorées, sa fiabilité, durabilité et polyvalence en font une machine conçue pour répondre à vos besoins.



### DES CHARGEUSES SUR PNEUS QUI EN FONT PLUS

Les chargeuses sur pneus Cat ont été construites pour être efficaces, en vous offrant le meilleur en termes de :

- + FIABILITÉ
- + DURABILITÉ
- + PRODUCTIVITÉ
- + ÉCONOMIES DE CARBURANT
- + TECHNOLOGIES
- + POLYVALENCE

Profitez de performances supérieures tout en réduisant les coûts et la consommation de carburant avec les chargeuses sur pneus Cat.

# RENDEMENT ÉNERGÉTIQUE SUPÉRIEUR

## VÉRITABLE CHARGEUSE À DEUX PASSAGES

Grâce à sa conception et à sa capacité de charge utile, la 982 est capable de remplir en 2 passages des camions jusqu'à 28 U.S. tons.



## SYSTÈMES AVANCÉS AVEC INTÉGRATION INNOVANTE

L'intégration profonde du système du moteur et du système antipollution, du groupe motopropulseur, du système hydraulique et du système de refroidissement réduit les vitesses du moteur et les charges thermiques globales du système, entraînant une augmentation significative des performances et de la consommation de carburant.

## COMMANDES DE VITESSE INTELLIGENTES

En abaissant le régime nominal du moteur et en éliminant le convertisseur de couple, nous obtenons une vitesse de machine qui peut être contrôlée indépendamment du régime du moteur. Cela vous permet également de décélérer la machine en utilisant le ralentisseur moteur et hydraulique, ce qui permet d'économiser l'usure des freins de service.

## MOTEURS ET ÉMISSIONS

Nos moteurs se distinguent par leur densité de puissance élevée et leur rendement énergétique. Certifiés conformes aux normes sur les émissions, nos moteurs sont équipés de systèmes électroniques, d'injection de carburant et de gestion de l'air Cat.

## GROUPE MOTOPROPULSEUR EFFICACE

Le fait de faire tourner le moteur à un régime inférieur, d'optimiser le flux de puissance à travers la transmission, combiné au système hydraulique dédié, améliore considérablement le rendement énergétique tout en offrant les meilleures performances possibles.

### SYSTÈME DE CARBURATION ÉPROUVÉ

Le calage d'injection Cat régule le procédé d'injection de carburant au moyen d'une série de micro-rafales planifiées, donnant plus de contrôle sur la combustion pour une consommation de carburant plus propre et plus efficace.

### TECHNOLOGIES POST-TRAITEMENT

Le module d'émissions propres Cat offre les performances et l'efficacité que les clients exigent, tout en respectant les normes d'émission. Il est entièrement automatique et n'interrompt pas le cycle de travail de la machine.



## JUSQU'À 25 % DE COÛTS D'ENTRETIEN EN MOINS\*

Économisez du temps et de l'argent avec des intervalles d'entretien prolongés et des capacités de dépannage et de chargement de logiciels à distance. Obtenez une meilleure vue des points d'entretien grâce au système d'éclairage de service sous le capot en option.

## UNE MACHINE INTELLIGENTE POUR UNE UTILISATION EFFICACE

Les technologies Cat intégrées, telles que Cat Payload avec Assist facilitent l'utilisation de la machine et rendent votre chantier plus productif. La nouvelle fonction Autodig offre un chargement partiellement et entièrement automatisé pour une efficacité accrue.

## JUSQU'À 35 % D'ÉCONOMIE DE CARBURANT\*

Un régime moteur plus faible entraîne une réduction de la consommation de carburant. La transmission à variation continue avec contrôle avancé de l'effort à vide ainsi que le groupe motopropulseur et les circuits hydrauliques intégrés offrent des performances et un rendement énergétique supérieurs.

\* Comparé au modèle 982M.

## MAXIMISEZ L'EFFICACITÉ DIRECTEMENT DEPUIS LA CABINE

Les chargeuses sur pneus Cat sont dotées de technologies intégrées qui contribuent à rendre votre exploitation plus efficace.

### CAT® PAYLOAD AVEC ASSIST

- + Obtenez des objectifs de charge précis à chaque fois
- + Suivez la production quotidienne

### AUTODIG AVEC AUTO SET TIRES

- + Augmente votre productivité grâce au chargement automatique
- + Réduit l'usure des pneus

### JOB AIDS (ASSISTANTS DE TRAVAIL)

- + Ils facilitent le fonctionnement de la machine

UN CHANTIER PLUS EFFICACE SIGNIFIE  
PLUS DE PROFIT DANS CHAQUE CHARGEMENT.

# TRANSMISSION À VARIATION CONTINUE CAT

Notre transmission de pointe offre une conduite tout en douceur, une accélération rapide et une vitesse élevée de nivellement.



## INTERFACE UTILISATEUR SIMPLE

La réduction de la complexité d'utilisation offre plus de confort, un meilleur contrôle et moins de fatigue à chaque poste.

## COMMANDE DE LA PÉDALE DROITE – GO

La pédale de droite vous permet de contrôler la vitesse de la machine et l'effort souhaité indépendamment du régime du moteur. Elle dispose d'une fonction de verrouillage pour améliorer son confort d'utilisation.

## MODULATION DE LA PÉDALE GAUCHE – STOP

La pédale de gauche offre des fonctions intégrées de modulation de l'effort et de ralentissement. Elle contribuera à réduire le patinage des pneus dans la digue et l'usure des freins en utilisant le système de la machine pour la ralentir.

## MANIABILITÉ FACILE

La manœuvre de la machine est facilitée par la capacité de déplacement en rampant et la retenue en pente.

## DIAGNOSTIC DE PUISSANCE AVANCÉ

Le diagnostic intégré remplace les essais de calage et offre des informations de dépiage des pannes supplémentaires.

## STRATÉGIE SIMPLIFIÉE DE CONTRÔLE DE LA TRANSMISSION

- Rapports virtuels programmables
  - Permet au conducteur de garder le contrôle total de la machine sans nuire au rendement énergétique.
- Entièrement automatique
  - La transmission à variation continue ne nécessite pas de sélection de vitesse adéquate de la part du conducteur et fournit toujours l'effort ou la vitesse souhaité(e).
- Flexibilité intégrée
  - Des rapports virtuels distincts peuvent être définis pour le contrôle de la vitesse, simplifiant ainsi le fonctionnement de la machine.
- Décélération régulière
  - Modulez l'effort et la vitesse avec l'une ou l'autre des pédales pour engager le tas avec une efficacité maximale.
- Changement de direction simple
  - Initiez des changements de direction à n'importe quelle vitesse et laissez la machine ralentir sans appliquer les freins ou moduler l'accélérateur pour un fonctionnement tout en douceur et un confort accru du conducteur.



# DES RÉSULTATS PROBANTS

TRAVAILLEZ INTELLIGEMMENT  
ET DÉPLACEZ-EN PLUS

## DES ASSISTANTS DE TRAVAIL EMBARQUÉS

Les assistants de travail facilitent l'utilisation de la machine, tout en permettant à vos conducteurs d'améliorer et d'optimiser leurs compétences sur le chantier.

## TRANSMISSION À VARIATION CONTINUE

Aucun retard de changement de rapport ni aucune situation de sous-vitesse du moteur n'affectent la productivité de la machine.

## SYSTÈME DE COMMANDE ANTI-TANGAGE OPTIMISÉ

Le système à double accumulateur permet une meilleure conduite dans des situations avec ou sans charge. Il améliore la régularité sur les terrains accidentés, augmentant la confiance et l'efficacité et assurant une excellente rétention des matériaux.

## GOGETS DE LA SÉRIE PERFORMANCE

Les godets de la série Performance, faciles à charger, augmentent la rétention de matériau et réduisent le temps d'excavation, améliorant ainsi la productivité et le rendement énergétique de manière significative. Cela aboutit à des capacités de production sans précédent avec de meilleurs taux de remplissage – allant de 100 % à 115 %.

## UNE MEILLEURE TRACTION

Le nouveau système Autodig avec Auto Set Tires (pneus à réglage automatique) pour un taux de remplissage des godets élevé et constant garantit une augmentation de la productivité pouvant atteindre 10 % par rapport au modèle précédent. Les différentiels à glissement limité en option augmentent la traction dans des conditions glissantes.

## MANUTENTION DE GRANULATS

Les paquets de granulats constituent une offre spéciale pour des applications de reprise au tas de granulats. Les charges utiles peuvent être augmentées au-dessus de certaines applications en installant des godets et contrepoids plus grands conformément à la politique de Caterpillar en matière de charges utiles.

## LA BONNE COMBINAISON DE FONCTIONNALITÉS

Affinées pour les applications adéquates :

- + DE MEILLEURES ÉCONOMIES DE CARBURANT, PLUS DE DISPONIBILITÉ, ET DES COÛTS D'ENTRETIEN RÉDUITS
- + PUISSANCE ET PERFORMANCES ÉLEVÉES POUR TOUTE UNE SÉRIE D'APPLICATIONS
- + FIABILITÉ ACCRUE DANS UNE CONCEPTION SIMPLE ET COURANTE
- + ASSISTANCE HORS PAIRE DU RÉSEAU DE CONCESSIONNAIRES CAT
- + CONCEPTIONS DURABLES AVEC UNE LONGUE DURÉE D'UTILISATION ENTRE DEUX RÉVISIONS



## UN GROUPE MOTOPROPULSEUR AMÉLIORÉ

La puissance est transmise par une transmission à voie parallèle à variation continue. La combinaison des voies de puissance mécanique directe et Hystat maximise l'efficacité sur une large variété de conditions de fonctionnement.



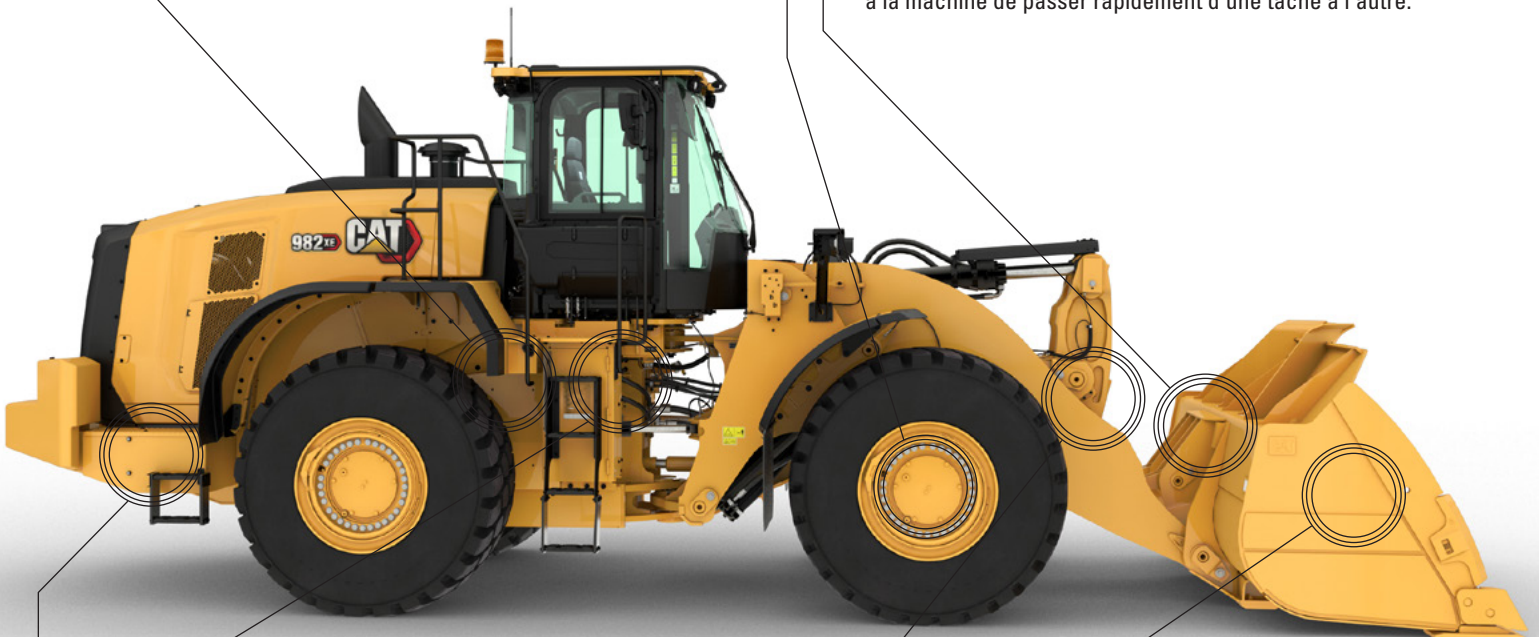
## ESSIEUX DURABLES

Les essieux ont été conçus pour satisfaire aux applications les plus extrêmes. L'essieu arrière oscille de  $\pm 13$  degrés pour une stabilité accrue et une traction excellente même sur les terrains accidentés.



## ATTACHES RAPIDES ET OUTILS DE TRAVAIL

Pour plus de polyvalence, les godets et les composants peuvent être changés sans quitter la cabine, ce qui permet à la machine de passer rapidement d'une tâche à l'autre.



## CIRCUIT HYDRAULIQUE OPTIMISÉ

Nos circuits hydrauliques sont équipés d'une vanne hydraulique principale monobloc. Cette conception diminue le poids tout en réduisant les points de fuite de 40 %.



## CHÂSSIS DURABLES

Avec des cadres améliorés et un contre poids plus lourd, le cadre structurel en deux pièces absorbe mieux les chocs associés à l'excavation et au chargement, tandis que le système d'attelage offre une force d'appui élevée.



## LARGE GAMME D'ACCESSOIRES

Faites-en plus avec une seule machine. Une large gamme d'outils de travail et de styles de godets sont disponibles afin d'optimiser au mieux ces machines à votre opération.



## UNE VÉRITABLE CHARGEUSE UNIVERSELLE

Grâce à sa conception robuste, la 982 XE peut bien gérer les applications de roches dynamitées, d'excavation de berges naturelles et de chargement de grumes.

# UNE MACHINE INTELLIGENTE POUR UN FONCTIONNEMENT EFFICACE

## DES TECHNOLOGIES CAT NOVATRICES



Votre machine est équipée de technologies Cat novatrices qui vous donnent l'avantage. Quel que soit leur niveau d'expérience, les conducteurs seront en mesure d'excaver et de charger avec plus d'assurance, de vitesse et de précision. Le résultat ? Une meilleure productivité et une diminution des coûts.



### CAT PAYLOAD\* AVEC ASSIST

La technologie Cat Payload fournit des informations précises sur la charge du godet grâce à la pesée en temps réel, ce qui permet d'éviter toute surcharge ou sous-charge. Les fonctions de pesage à faible levée et de basculement manuel optimisent le processus du godet final et maximisent l'efficacité.



### CAT ADVANCED PAYLOAD\* AVEC ASSIST

Le système avancé en option ajoute des fonctionnalités telles que la gestion des listes. Il comprend également un système d'assistance au déversement, qui automatise le processus d'ajustement de la charge du godet final. Avec le mode multitâche, le conducteur peut suivre deux processus de chargement. La plateforme avancée est également prête pour Dispatch for Loading, qui intègre la chargeuse dans le processus de pesage (nécessite un logiciel de pesage tiers compatible et un abonnement).



### DETECT

La caméra de vision arrière est standard. Ce système peut être complété par un écran supplémentaire dédié à la caméra de vision arrière ainsi que pour un système Multiview (360 degrés). Pour compléter l'offre Cat Detect, les machines peuvent être équipées d'un système de radar arrière, qui comporte des alertes en fonction de la vitesse et une reconnaissance intelligente des plans de sol pour éviter tout désagrément.



### CAT PRODUCTIVITÉ

Un abonnement à Cat productivité offre des données exhaustives exploitables pour vous aider à gérer et à améliorer votre productivité et la rentabilité de vos opérations.

\* Commercialisation interdite.



# DES INFORMATIONS EN TEMPS RÉEL DEPUIS CAT LINK

## ÉLIMINE LES APPROXIMATIONS ASSOCIÉES À LA GESTION DE VOTRE ÉQUIPEMENT

Les technologies Cat Link fonctionnent ensemble pour mettre les informations de vos équipements à portée de main. Profitez d'un accès en temps réel aux informations de chaque machine dans votre parc quel que soit le chantier – peu importe l'envergure de vos opérations ou les marques des équipements que vous utilisez.



### **PRODUCT LINK™**

Product Link™ collecte les données automatiquement et précisément à partir de vos équipements. Des informations telles que l'emplacement, les heures d'utilisation, la consommation de carburant, le temps d'inactivité, les alertes d'entretien, les codes de diagnostic et l'état de la machine peuvent être consultées en ligne via des applications Web et mobiles.



### **VISIONLINK®**

Accédez aux informations à tout moment et de partout avec VisionLink® et utilisez-les pour prendre des décisions avisées qui augmentent la productivité, réduisent les coûts, simplifient l'entretien, et améliorent la sécurité sur votre chantier. Avec différentes options de niveau d'abonnement, votre concessionnaire Cat peut vous aider à configurer exactement ce dont vous avez besoin pour connecter votre parc et gérer votre entreprise, sans avoir à payer pour les extras que vous ne voulez pas. Les abonnements sont disponibles avec des compte-rendus cellulaires ou satellites (ou les deux).



### **SERVICES À DISTANCE**

L'appli Cat vous permet de gérer vos équipements – à tout moment – directement depuis votre smartphone. De visualiser l'emplacement et les heures de travail de votre parc, de recevoir des alertes d'entretien critique, et même de demander un service à votre concessionnaire Cat local.

- + **La gestion des problèmes à distance (Remote Troubleshoot)** peut connecter la machine au service après-vente du concessionnaire pour aider à diagnostiquer rapidement les problèmes afin que vous puissiez vous remettre au travail.
- + **Le chargement de logiciel à distance (Remote Flash)** – permet la mise à jour du logiciel de votre machine à distance.
- + Le code d'identification du conducteur **Operator ID** vous laisse suivre le travail d'une machine par conducteur individuel grâce à l'écran principal et à Product Link.

# TRAVAILLEZ CONFORTABLEMENT

## DANS LA TOUTE NOUVELLE CABINE

La cabine est conçue pour optimiser le confort et la productivité, offrant un environnement de travail plus silencieux et plus spacieux et des commandes intuitives pour aider à réduire la fatigue, les contraintes, les bruits et les températures d'un travail exigeant.



### ACCÈS À LA CABINE

Les marches inclinées, la grande ouverture de la porte, l'ouvre-porte à distance et les poignées de maintien pratiques facilitent l'accès à la zone opérationnelle.



### ID DU CONDUCTEUR (OPERATOR ID)

Sécurisez l'utilisation des machines grâce à des identifiants de conducteurs dédiés (Operator ID). Les paramètres de la machine sont sauvegardés séparément, ce qui augmente l'efficacité du changement d'équipe. Déverrouillez la machine à l'aide d'un code d'accès ou de la clé Bluetooth® en option.



### MEILLEURE VISIBILITÉ

Les larges vitres augmentent la visibilité alors que les rétroviseurs convexes et à angle mort élargissent la vue du conducteur sur les côtés et à l'arrière.



### SIÈGE AVANCÉ & PLUS D'ESPACE POUR LES JAMBES

Le confort conducteur « nouvelle génération » comprend davantage d'espace pour les jambes et un siège facilement réglable avec une apparence plus moderne et un système de suspension amélioré. Il existe en trois niveaux de finition et peut être équipé d'un harnais à 4 points installé par le concessionnaire.



### RÉDUCTION DU BRUIT

L'insonorisation, les joints et les supports amortisseurs de la cabine diminuent le bruit et les vibrations pour un environnement de travail plus calme.



### DIRECTION COMMANDÉE PAR MANIPULATEUR

Le système de direction par manipulateur électro-hydraulique monté sur le siège offre un contrôle très précis et réduit sensiblement la fatigue dans le bras du conducteur, résultant ainsi en un excellent confort et une grande précision.

# DES COMMANDES SIMPLES À PORTÉE DE MAIN

## AFFICHAGE ÉCRAN TACTILE

L'interface simple et intuitive permet au conducteur de travailler avec confiance et efficacité. Elle comprend l'identification du conducteur, les paramètres de la machine, les assistants de travail, les fonctions d'aide, la sécurité, la caméra de recul et Cat Payload avec Assist intégré.



## AFFICHAGE CENTRALISÉ

Les jauges analogiques et les indicateurs à DEL faciles à lire permettent au conducteur de surveiller rapidement les paramètres critiques de santé de la machine.

Une grande zone de texte affiche les informations Cat Payload ainsi que la sélection des rapports, la vitesse de déplacement de la machine, l'heure et le compteur horaire.



## CLAVIERS

Des claviers rétro-éclairés faciles à atteindre sur le boîtier de commande des outils et sur le montant A permettent d'accéder instantanément à de nombreuses fonctions et paramètres. Seuls les boutons ou fonctions actifs sont éclairés, ce qui rend le système très intuitif pour le conducteur.





## TEMPS ET COÛTS D'ENTRETIEN RÉDUITS JUSQU'À 25 %\*

Les chargeuses à pneus Cat sont faciles à entretenir, écartant ainsi tout éventuel gaspillage de temps ou d'argent. Les principaux composants peuvent être reconstruits, donnant ainsi à la machine une deuxième, et souvent même une troisième vie.

### DES FONCTIONS CLÉS QUI VOUS FONT ÉCONOMISER DU TEMPS, DE L'ARGENT ET DE L'ÉNERGIE :

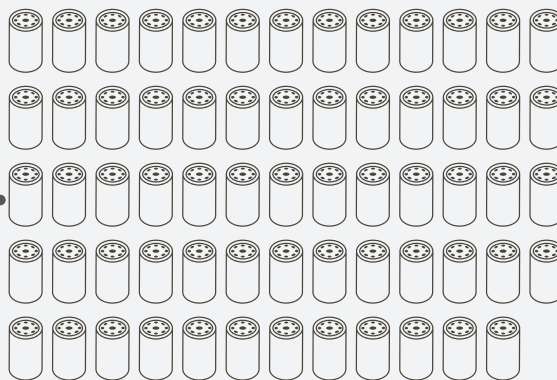
- + Un accès pratique aux centres de services hydrauliques et électriques pour un entretien facile et sûr.
- + La gestion des problèmes à distance (Remote Troubleshoot) peut connecter la machine au service après-vente du concessionnaire pour aider à diagnostiquer rapidement les problèmes afin que vous puissiez vous remettre au travail.
- + Le chargement de logiciel à distance (Remote Flash) travaille en fonction de votre planning pour s'assurer que le logiciel de votre machine soit toujours à jour afin de vous garantir des performances optimales.
- + Autolube intégré prolonge la durée de vie des composants et des services.
- + Le capot inclinable, fait d'une seule pièce, facilite l'accès au compartiment moteur.

\* Pièces et fluides uniquement. Par rapport au modèle Cat précédent.

## MOINS DE FILTRES SIGNIFIE MOINS D'ENTRETIEN

# 64

LA 982 XE UTILISE  
64 FILTRES DE MOINS  
SUR 10 000 HEURES DE  
FONCTIONNEMENT  
QUE LA 982M.



..... Moins de filtres pendant la durée de vie de la machine.

# FAITES-EN PLUS

## ACCESSOIRES POLYVALENTS ET ATTACHES

Sur les chantiers exigeants, vous avez besoin d'une chargeuse sur pneus qui a été conçue spécifiquement pour ce travail. Les outils de travail Cat ont été pensés pour répondre à tous les besoins spécifiques à vos applications.



### TIMONERIE À BARRES EN Z STANDARD

La timonerie à barres en Z éprouvée associe l'efficacité d'excavation avec une visibilité claire, ce qui donne une excellente excavation, de forces d'arrachage élevées et des capacités de production supérieures.

### ATTACHES RAPIDES ET OUTILS DE TRAVAIL

Une chargeuse sur pneus équipée d'un système d'attache rapide Cat Fusion™ est une machine beaucoup plus polyvalente. Les godets et les outils de travail peuvent être changés sans quitter la cabine, ce qui permet à la machine de passer rapidement d'une tâche à l'autre. Consultez votre concessionnaire local pour connaître la disponibilité d'une variété de godets et de fourches à palettes spécialisés.

### GOSETS DE LA SÉRIE PERFORMANCE

Les godets de la série Performance utilisent une approche systémique pour équilibrer la forme du godet avec la capacité de soulèvement et d'inclinaison, le poids et la timonerie de la machine. Une variété d'outils de travail et de styles de godets sont disponibles pour une gamme d'applications, notamment les godets à usage général, à fond plat, les godets à roche et à charbon extra-robustes.

- + Chargement facile
- + Bon rendement énergétique
- + Transporte plus
- + Coûts d'exploitation réduits
- + Plus grande productivité

### TIMONERIE À GRANDE HAUTEUR DE LEVAGE

La timonerie optionnelle de levage élevé offre une plus grande hauteur de charnière pour charger plus facilement dans une série d'applications avec tout type de godet ou de fourche.

### CONFIGURATIONS SUR MESURE SPÉCIALEMENT CONÇUES

Maximisez les performances et la durabilité de votre chargeuse sur pneus dans les applications les plus difficiles grâce à des dispositifs spécifiques à l'application, installés directement en usine.

**Modèles de traitement des ferrailles et des déchets** – les protections et les renforts protègent les composants lors du travail dans les stations de transfert, les centres de recyclage, les parcs à ferraille et les chantiers de démolition.

**Modèle forestier** – augmente les capacités de soulèvement et de basculement pour une efficacité et une manutention productive des grumes et des copeaux dans les entreprises de papier, de granulés et dans les scieries.

# CARACTÉRISTIQUES TECHNIQUES

Rendez-vous sur le site [cat.com](http://cat.com) pour obtenir une liste complète des caractéristiques techniques.

MOTEUR		
Modèle de moteur	Cat® C13	
Puissance du moteur @ 1 700 tr/min – ISO 14396:2002	322 kW	432 hp
ISO 14396:2002 (DIN)	438 hp	
Puissance brute @ 1 700 tr/min – SAE J1995:2014	325 kW	436 hp
SAE J1995:2014 (DIN)	442 hp	
Puissance nette @ 1 700 tr/min – ISO 9249:2007, SAE J1349:2011	301 kW	404 hp
ISO 9249:2007, SAE J1349:2011 (DIN)	409 hp	
Couple du moteur @ 1 200 tr/min – ISO 14396:2002	2 197 N·m	1 620 lbf·ft
Couple brut @ 1 200 tr/min – SAE J1995:2014	2 218 N·m	1 636 lbf·ft
Couple net @ 1 100 tr/min – ISO 9249:2007, SAE J1349:2011	2 054 N·m	1 515 lbf·ft
Cylindrée	12,5 l	

- Le moteur Cat respecte les normes américaines EPA Tier 4 Final, européennes Stage V, coréennes Stage V et japonaises de 2014 sur les émissions.
  - La puissance nette annoncée est la puissance disponible au volant d'inertie lorsque le moteur est équipé d'un ventilateur, d'un alternateur, d'un filtre à air et d'un post-traitement.
  - Les moteurs diesel Cat doivent utiliser du ULSD (carburant diesel à très faible teneur en soufre contenant 15 ppm de soufre ou moins) ou du carburant diesel à faible teneur en soufre mélangé aux carburants à faible intensité de carbone suivants, jusqu'au :
    - Biodiesel 20 % FAME (ester méthylique d'acide gras)\*
    - Diesel 100 % renouvelable, HVO (huile végétale hydrotraitée) et carburants GTL (de gaz à liquide)
- Consultez les directives pour une application réussie. Veuillez consulter votre concessionnaire Cat ou le document « Caterpillar Machine Fluids Recommendations (Recommandations concernant les fluides pour machines Caterpillar) » (SEBU6250) pour plus de détails.
- \* Les moteurs sans dispositif de post-traitement peuvent utiliser des mélanges plus élevés, jusqu'à 100 % de biodiesel.

POIDS		
Poids en ordre de marche	35 510 kg	78 264 lb

- Le poids annoncé correspond à une machine équipée de pneus à carcasse radiale Bridgestone 875/65R29 VLTS L4, avec le plein de tous les liquides, le conducteur, le contrepoids standard, la commande anti-tangage, le système de démarrage à froid, les garde-boues pour déplacement sur route, Product Link, les essieux à différentiel ouvert (avant/arrière), la direction secondaire, l'ensemble d'insonorisation et un godet à usage général de 6,1 m<sup>3</sup> (8,0 yd<sup>3</sup>) avec lames de coupe boulonnées.

CAPACITÉS DE GODETS		
Gamme de godets	4,8 à 17,2 m <sup>3</sup>	6,25 à 22,5 yd <sup>3</sup>

TRANSMISSION					
Marche avant 1	6,2 km/h	3,9 mph	Marche arrière 1	7,1 km/h	4,4 mph
Marche avant 2	11,8 km/h	7,3 mph	Marche arrière 2	13,5 km/h	8,4 mph
Marche avant 3	20,9 km/h	13,0 mph	Marche arrière 3	28,0 km/h	17,4 mph
Marche avant 4	39,5 km/h	24,5 mph	Marche arrière 4	N/A	N/A

- Vitesse de déplacement maximale d'un véhicule standard avec godet vide et pneus L4 standards d'un rayon de roulement de 914 mm (36 in).

BRUIT	
Niveau de pression acoustique pour le conducteur (ISO 6396:2008)	70 dB(A)
Niveau de puissance acoustique (ISO 6395:2008)	110 dB(A)
Niveau de pression acoustique pour le conducteur (ISO 6396:2008)*	70 dB(A)
Niveau de puissance acoustique (ISO 6395:2008)**	107 dB(A)

\* Incluant les pays qui adoptent les directives de l'UE et du Royaume-Uni

\*\* Directive européenne sur le bruit 2000/14/CE et règlement britannique sur le bruit de 2001 n° 1701

CARACTÉRISTIQUES DE FONCTIONNEMENT		
Charge limite d'équilibre statique – braquage maximal de 40° – avec déflexion des pneus	21 110 kg	46 526 lb
Charge limite d'équilibre statique – braquage maximal de 40° – sans déflexion des pneus	22 418 kg	49 410 lb
Force d'arrachage	262 kN	59 060 lbf

- Pour une configuration de machine telle que définie sous « Poids ».
- Entièrement conforme à la norme ISO 14397-1:2007 sections 1 à 6, qui autorise un écart de 2 % entre les résultats des calculs et des tests.

CONTENANCES DE SERVICE		
Réservoir de carburant	426 l	112,5 gal
Réservoir de liquide d'échappement diesel (DEF)	21 l	5,5 gal
Système de refroidissement	52 l	13,7 gal
Crankcase	37 l	9,8 gal
Transmission	77 l	20,3 gal
Différentiels et réducteurs – Avant	92 l	24,3 gal
Différentiels et réducteurs – Arrière	92 l	24,3 gal
Réservoir hydraulique	153 l	40,4 gal

CIRCUIT HYDRAULIQUE		
Système d'équipement :		
Sortie de pompe maximale (1 400 tr/min)	457 l/min	121 gal/min
Pression maximale en ordre de marche	34 300 kPa	4 975 psi
Temps de cycle hydraulique – Total	10,1 secondes	

DIMENSIONS				
	Hauteur de levage standard		Levage élevé	
Hauteur jusqu'au sommet du capot	3 036 mm	10'0"	3 036 mm	10'0"
Hauteur jusqu'au sommet du tuyau d'échappement	3 736 mm	12'4"	3 736 mm	12'4"
Hauteur jusqu'au sommet du cadre ROPS	3 801 mm	12'6"	3 801 mm	12'6"
Garde au sol	428 mm	1'4"	428 mm	1'4"
Axe du pont arrière jusqu'au bord du contrepoids	2 729 mm	9'0"	2 843 mm	9'4"
Axe central de l'essieu arrière jusqu'à l'attelage	1 900 mm	6'3"	1 900 mm	6'3"
Empattement	3 800 mm	12'6"	3 800 mm	12'6"
Longueur hors tout (sans godet)	8 597 mm	28'3"	9 104 mm	29'11"
Hauteur de charnière au levage maximal	4 741 mm	15'6"	5 150 mm	16'10"
Hauteur de la charnière au transport	791 mm	2'7"	896 mm	2'11"
Jeu du bras de manutention au levage maximal	3 902 mm	12'9"	4 069 mm	13'4"
Redressement au soulèvement maximal	57 degrés		56 degrés	
Redressement à hauteur de transport	48 degrés		49 degrés	
Redressement au sol	39 degrés		40 degrés	
Largeur hors pneus (Chargée)	3 471 mm	11'5"	3 471 mm	11'5"
Largeur de bande	2 540 mm	8'4"	2 540 mm	8'4"

- Toutes les dimensions sont approximatives et basées sur une machine équipée d'un godet à usage général de 6,1 m<sup>3</sup> (8,0 yd<sup>3</sup>) avec lames de coupe boulonnées et de pneus à carcasse radiale Bridgestone 875/65R29 VLTS L4.

CIRCUIT DE CLIMATISATION
Le système de climatisation sur cette machine contient le réfrigérant fluoré R134a à émission de gaz à effet de serre (potentiel de réchauffement global = 1 430). Le système contient 1,6 kg (3,53 lb) de réfrigérant, ayant un équivalent CO <sub>2</sub> de 2,288 tonnes (2,522 US tons).

# ÉQUIPEMENT STANDARD & EN OPTION

Les équipements standards et en option peuvent varier. Pour de plus amples informations, veuillez consulter votre concessionnaire Cat.

POSTE DE CONDUITE	STANDARD	EN OPTION
Cabine, pressurisée et insonorisée	•	
Portes, système d'ouverture à distance		•
Commandes d'outil électro-hydrauliques, frein de stationnement	•	
Direction, manipulateur	•	
Radio de divertissement		•
Pré-équipée pour radio CB		•
Siège, revêtement daim/tissu, suspension pneumatique, chauffant	•	
Siège, revêtement cuir/tissu, suspension pneumatique, chauffant/ventilé		•
Écran tactile	•	
Visibilité : rétroviseurs, caméra de recul	•	
Système de vision multi-vues (360 degrés)		•
Système Cat Detect de radar arrière		•
Écran de visualisation arrière dédié		•
Rétroviseurs, chauffés	•	
Climatiseur, chauffage et dégivreur (ventilateur et température auto)	•	
Pare-soleils, avant et arrière, rétractables	•	
Plancher de nettoyage des fenêtres, à l'avant	•	
Vitres, avant, verre arrondi laminé de sécurité	•	
Protections de vitres, protections avant, pour usage intensif ou complètes		•
Ceinture de sécurité à 4 points (kit)		•
Dispositif d'installation d'extincteur (kit)		•
TECHNOLOGIE EMBARQUÉES	STANDARD	EN OPTION
La balance Cat Payload	•	
Autodig avec Auto Set Tires	•	
Operator ID & sécurité machine	•	
Profils d'application	•	
Job Aids (assistants de travail)	•	
Aide aux contrôles et eOMM*	•	
Cat Advanced Payload		•
Imprimante Cat Payload		•
GROUPE MOTOPROPULSEUR	STANDARD	EN OPTION
Moteur Cat C13	•	
Pompe électrique d'amorçage de carburant	•	
Séparateur eau/carburant et filtre à carburant secondaire	•	
Moteur, préfiltre d'air	•	
Turbine, préfiltre d'air		•
Radiateur, débris élevés		•
Ventilateurs de refroidissement, réversibles		•
Essieux, différentiels ouverts	•	
Essieux, différentiel(s) à glissement limité		•
Essieux, robinets de vidange écologiques	•	
Essieux, prêts pour AOC (refroidisseur d'huile d'essieu, joints pour températures extrêmes)		•
Essieux, refroidisseur d'huile		•
Transmission, à variation continue	•	
Contrôle de l'effort à la jante	•	
Mode de verrouillage de l'accélérateur	•	

\* Pas disponible dans toutes les langues

\*\* Standard si mandaté

\*\*\* Non compatible avec les versions routières

GROUPE MOTOPROPULSEUR (SUITE)	STANDARD	EN OPTION
Tenue de pente et de vitesse sur des terrains inclinés	•	
Freins de service, hydrauliques, disque humide hydraulique totalement hermétique, voyants d'usure	•	
Frein de stationnement, compas de mesure sur les essieux avant, appliqué par ressort – relâché par pression	•	
CIRCUITS HYDRAULIQUES	STANDARD	EN OPTION
Circuit d'outil, pompe à détection de charge avec piston électro-hydraulique à déplacement variable	•	
Circuit de direction, pompe à détection de charge avec piston dédié à déplacement variable	•	
Commande anti tangage, accumulateurs doubles	•	
3 <sup>e</sup> fonction auxiliaire avec commande anti-tangage		•
Valves de prélèvement d'échantillons d'huile, tuyaux Cat XT™	•	
Commande d'attache rapide		•
CIRCUIT ÉLECTRIQUE	STANDARD	EN OPTION
Circuit de démarrage et de charge, 24 V	•	
Démarrateur, électrique, à usage intensif	•	
Démarrage à froid, 120 V ou 240 V		•
Éclairage : halogène, 4 projecteurs de travail sur la cabine, 2 projecteurs de travail sur le capot arrière	•	
Éclairage : phares de route avant avec clignotants	•	
Éclairage : DEL		•
Gyrophare d'avertissement		•
Feux de recul stroboscopiques***		•
SYSTÈME DE SURVEILLANCE	STANDARD	EN OPTION
Tableau de bord avant avec jauges analogiques, écran LCD et voyants d'avertissement	•	
Moniteur à écran tactile principal (Cat Payload, écrans quadruples, réglages de la machine et messages)	•	
TIMONERIE	STANDARD	EN OPTION
Soulèvement standard, barre en Z	•	
Soulèvement élevé, barre en Z		•
Limiteurs : soulèvement et inclinaison	•	
ÉQUIPEMENT SUPPLÉMENTAIRE	STANDARD	EN OPTION
Système Cat Autolube (lubrification automatique)		•
Garde-boues, déplacements sur route		•
Protections : groupe motopropulseur, carter, cabine, vérins, arrière		•
Carburant hydraulique biodégradable		•
Dispositif de vidange d'huile rapide		•
Réservoir de carburant à remplissage rapide		•
Boîte à outils		•
Cales de roues		•
Système de direction secondaire, électrique**		•
CONFIGURATIONS SPÉCIALES	STANDARD	EN OPTION
Manutention de granulats		•
Déchets et ferrailles		•
Exploitation forestière		•

Pour tout renseignement complémentaire sur les produits Cat, les services proposés par nos concessionnaires et nos solutions par secteur d'activité, rendez-vous sur notre site Web [www.cat.com](http://www.cat.com)

VisionLink® est une marque déposée de Caterpillar Inc., enregistrée aux États-Unis et dans d'autres pays.

Documents et spécifications susceptibles de modifications sans préavis. Les machines représentées sur les photos peuvent comporter des équipements supplémentaires. Adressez-vous à votre concessionnaire Cat pour découvrir les options disponibles.

© 2022 Caterpillar. Tous droits réservés. CAT, CATERPILLAR, LET'S DO THE WORK, leurs logos respectifs, Fusion, XT, Product Link, la couleur « Caterpillar Corporate Yellow », les habillages commerciaux « Power Edge » et Cat « Modern Hex », ainsi que l'identité visuelle de l'entreprise et des produits qui figurent dans le présent document, sont des marques déposées de Caterpillar qui ne peuvent pas être utilisées sans autorisation.

[www.cat.com](http://www.cat.com) [www.caterpillar.com](http://www.caterpillar.com)

AFXQ3205-01  
Numéro de version : 14A  
(Am. du Nord, Europe)

