

980 XE

CARGADORA DE RUEDAS



Potencia de motor máxima
Peso de funcionamiento

313 kW (420 hp)
30.344 kg (66.877 lb)

El motor Cat® cumple con EE.UU. Tier 4 Final de la EPA de Estados Unidos, Stage V de la UE y Japón 2014.

CAT®

CAT® 980 XE

EFICIENCIA SUPERIOR.

El Cargador de Ruedas Cat® 980 XE ofrece hasta un 35 % más de eficiencia de combustible, rendimiento superior con tecnologías estándar fáciles de usar para aumentar la eficiencia del operador y reducir los costos de mantenimiento hasta en un 25 %. Esta máquina está diseñada para cumplir con los estándares de emisión sin interrumpir la operación. El rendimiento, la confiabilidad, la durabilidad y la versatilidad mejorados dan como resultado una máquina construida para satisfacer sus necesidades.



CARGADORAS DE RUEDAS HECHAS PARA MÁS

Las cargadoras de ruedas Cat se han creado teniendo en cuenta la eficiencia para ofrecerle los mayores niveles de:

- + FIABILIDAD
- + DURABILIDAD
- + PRODUCTIVIDAD
- + RENDIMIENTO DE COMBUSTIBLE
- + TECNOLOGÍA
- + VERSATILIDAD

Experimente un rendimiento mayor a la vez que reduce los costes y el consumo de combustible con las cargadoras de ruedas Cat.

RENDIMIENTO DE COMBUSTIBLE SUPERIOR



SISTEMAS AVANZADOS CON INTEGRACIÓN INNOVADORA

La profunda integración del sistema del motor y del sistema de emisiones, del tren de potencia, del sistema hidráulico y del sistema de enfriamiento reducen de manera intuitiva las velocidades del motor y las cargas de calor generales del sistema, lo que resulta en un aumento significativo del rendimiento y la eficiencia del combustible.

CONTROLES INTELIGENTES DE VELOCIDAD

La reducción de la velocidad nominal del motor y la eliminación del convertidor de par dan como resultado una velocidad que puede controlarse independientemente de la velocidad del motor. Esto también le permite desacelerar la máquina mediante el retardo hidráulico y del motor, lo que evita el desgaste de los frenos de servicio.

MOTOR Y EMISIONES

La mayor densidad de potencia y la eficiencia de combustible distinguen nuestros motores del resto. Certificados para cumplir con las normas de emisión, nuestros motores cuentan con sistemas electrónicos Cat, con un proceso de inyección de combustible y sistemas de gestión del aire.

EFICIENTE - TREN DE FUERZA

Hacer funcionar el motor a RPM más bajas, optimizar el flujo de potencia a través de la transmisión, combinado con el sistema hidráulico dedicado, mejora significativamente la eficiencia del combustible con la mayor capacidad de rendimiento.

SISTEMA DE COMBUSTIBLE PROBADO

La sincronización de la inyección Cat regula la inyección de combustible mediante una serie de microrráfagas, proporcionando mayor control de la combustión para la más limpia y eficiente quema de combustible.

TECNOLOGÍAS DE POSTRATAMIENTO

El módulo de emisiones limpias Cat ofrece el rendimiento y la eficiencia que exigen los clientes, al tiempo que cumple con los estándares de emisiones. Es completamente automático y no interrumpe el ciclo de trabajo de la máquina.



HASTA UN 25 % MENOS DE COSTES DE MANTENIMIENTO*

Ahorre tiempo y dinero con intervalos de mantenimiento extendidos y resolución de problemas remota y capacidad de flash. Obtenga una mejor vista de los puntos de mantenimiento con el sistema opcional de luces de servicio debajo del capó.

MÁQUINA INTELIGENTE PARA UN FUNCIONAMIENTO EFICIENTE

Las tecnologías Cat integradas como Cat Payload con Assist y las ayudas de trabajo a bordo facilitan la operación de la máquina, por lo que su lugar de trabajo es más eficiente. El nuevo Autodig ofrece una carga automatizada parcial y total para una mayor eficiencia.

HASTA UN 35 % MEJOR RENDIMIENTO DE COMBUSTIBLE*

Las velocidades más bajas del motor dan como resultado una menor quema de combustible. La transmisión continuamente variable con control avanzado de tracción, así como el tren de fuerza integrado y los sistemas hidráulicos brindan un rendimiento y una eficiencia de combustible superiores.

*Comparado con 980M.

MAXIMICE LA EFICIENCIA DESDE LA CABINA

Los cargadores de ruedas Cat cuentan con tecnologías integradas que ayudan a que su operación sea más eficiente.

CAT PAYLOAD CON ASSIST

- + Logre objetivos de carga precisos en todo momento
- + Seguimiento de la producción diaria

AUTODIG CON NEUMÁTICOS DE AJUSTE AUTOMÁTICO

- + Aumente la productividad con la carga automatizada
- + Reducir el desgaste de los neumáticos

AYUDAS DE TRABAJO

- + Facilitar la operación de la máquina

UN LUGAR DE TRABAJO MÁS EFICIENTE SIGNIFICA
MÁS GANANCIAS EN CADA CARGA.

TRANSMISIÓN CONTINUAMENTE VARIABLE CAT

Nuestra transmisión avanzada ofrece cambios uniformes, aceleración rápida y velocidad en las pendientes.



INTERFAZ DE OPERARIO SIMPLE

La complejidad operativa reducida ofrece más comodidad, mejor control y menos fatiga en cada turno.

CONTROL DEL PEDAL DERECHO: AVANZAR

El pedal de la derecha le permite controlar la velocidad de la máquina y la fuerza de tracción deseada independientemente de las RPM del motor. Cuenta con una función de bloqueo para mejorar la comodidad operativa.

MODULACIÓN DEL PEDAL IZQUIERDO: DETENER

El pedal izquierdo proporciona funciones integradas de retardo y modulación de la fuerza de tracción. Ayudará a reducir el deslizamiento de los neumáticos en la excavación y el desgaste de los frenos utilizando el sistema de la máquina para reducir la velocidad de la máquina.

FÁCIL MANIOBRABILIDAD

Las maniobras de la máquina se facilitan con la capacidad de deslizamiento y retención en pendientes.

DIAGNÓSTICO DE POTENCIA AVANZADO

El diagnóstico a bordo reemplaza las pruebas de bloqueo y ofrece información adicional para la resolución de problemas.

ESTRATEGIA DE CONTROL DE TRANSMISIÓN SIMPLIFICADA

- Engranajes virtuales programables
 - Permite al operador mantener el control total de la máquina sin afectar la eficiencia del combustible.
- Totalmente automático
 - La transmisión de variación continua no requiere una selección de marcha adecuada por parte del operador y siempre proporciona la velocidad o la fuerza de tracción deseadas.
- Flexibilidad integrada
 - Se pueden configurar engranajes virtuales por separado para controlar las velocidades a fin de simplificar el funcionamiento de la máquina.
- Desaceleración constante
 - Modula la fuerza de tracción y la velocidad con cualquiera de los dos pedales para acoplar la pila con la máxima eficiencia.
- Cambio de dirección simple
 - Inicie cambios de dirección a cualquier velocidad y deje que la máquina se desacelere sin aplicar los frenos ni modular el acelerador para lograr un funcionamiento suave y una mayor comodidad del operador.



RESULTADOS PRODUCTIVOS

TRABAJE DE FORMA INTELIGENTE Y TRASLADÉ MÁS

AYUDAS DE TRABAJO A BORDO

Las ayudas para el trabajo ayudan a facilitar la operación de la máquina y, al mismo tiempo, permiten a los operadores mejorar y optimizar sus habilidades en el lugar de trabajo.

TRANSMISIÓN CONTINUAMENTE VARIABLE

Ningún retraso en los cambios o situaciones de baja velocidad del motor afectan la productividad de la máquina.

SISTEMA DE CONTROL DE CONDUCCIÓN OPTIMIZADO

El sistema de doble acumulador permite una mejor conducción en situaciones de carga y descarga. Mejora la suavidad en terrenos accidentados, aumentando la confianza y la eficiencia y asegurando una excelente retención del material.

CUCHARAS SERIE PERFORMANCE

Las cucharas de la serie Performance, fáciles de cargar, mejoran la retención de material y reducen los tiempos de excavación, lo que, a su vez, mejora significativamente la productividad y la eficiencia del combustible y da como resultado capacidades de producción insuperables, con mayores factores de carga que van del 100 % al 115 %.

MEJOR TRACCIÓN

El nuevo Autodig con neumáticos de ajuste automático para factores de llenado del cucharón altos y constantes ofrece hasta un 10 % más de productividad en comparación con el modelo anterior. Los diferenciales opcionales de deslizamiento limitado aumentan la tracción en condiciones resbaladizas.

MANIPULADOR DE AGREGADOS

Los paquetes de agregados son ofertas especializadas para las aplicaciones de manipulación adicional de agregados sueltos. Las cargas útiles pueden aumentarse por encima de otras aplicaciones instalando cucharas y contrapesos más grandes de conformidad con la política de carga útil de Caterpillar.

LA COMBINACIÓN ADECUADA DE FUNCIONES

Ajustadas con precisión a las aplicaciones correctas:

- + MEJOR EFICIENCIA DE COMBUSTIBLE, TIEMPO DE FUNCIONAMIENTO
- + ALTA POTENCIA Y RENDIMIENTO EN DIFERENTES TRABAJOS
- + FIABILIDAD MEJORADA MEDIANTE LA HOMOGENEIDAD Y SENCILLEZ EN EL DISEÑO
- + SOPORTE DE PRIMERA POR PARTE DE LA RED DE DISTRIBUIDORES CAT
- + DISEÑOS DURADEROS CON UNA LARGA VIDA ÚTIL ANTES DE SU REACONDICIONAMIENTO



TREN DE POTENCIA AVANZADO

La energía se transmite a través de una transmisión de ruta paralela variable continua. La combinación de rutas de potencia mecánicas directas y Hystat maximiza la eficiencia en una amplia gama de condiciones de funcionamiento.



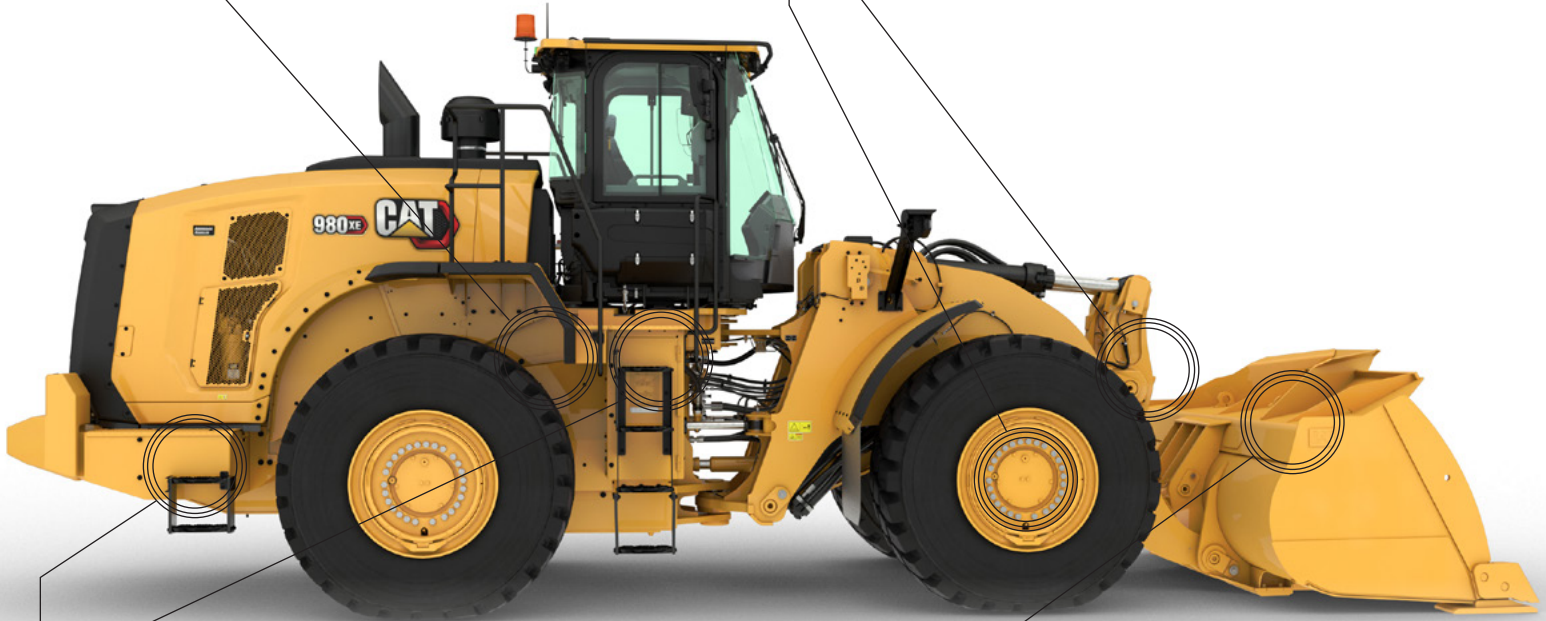
EJES DURADEROS

Los ejes serie M están diseñados para los trabajos más extremos. El eje trasero oscila hasta ± 13 grados para lograr una estabilidad y tracción excelentes, incluso en los terrenos más accidentados.



ACOPLADORES RÁPIDOS Y HERRAMIENTAS DE TRABAJO

Para mayor versatilidad, las cucharas y los componentes pueden cambiarse sin salir de la cabina, lo que permite que la máquina se movilice rápidamente de una tarea a otra.



SISTEMA HIDRÁULICO OPTIMIZADO

Nuestros sistemas hidráulicos vienen equipados con una válvula hidráulica principal monobloque. Este diseño disminuye el peso mientras que reduce los puntos de fuga en un 40 %.



BASTIDORES DURADEROS

El armazón estructural de dos piezas soldada mediante robots absorbe el impacto asociado con la excavación y el cargado, mientras que el sistema de enganche proporciona una alta capacidad de fuerza de soporte.



EXTENSA GAMA DE IMPLEMENTOS

Realice más trabajos con una máquina. Una extensa gama de implementos y estilos de cuchara se encuentran disponibles para personalizar estas máquinas para su operación.

MÁQUINA INTELIGENTE PARA UN FUNCIONAMIENTO EFICIENTE

TECNOLOGÍAS CAT INNOVADORAS



Su máquina viene equipada con tecnologías Cat innovadoras que le brindan la ventaja. Los operarios de todos los niveles de experiencia excavarán y cargarán con más confianza, rapidez y precisión. ¿El resultado? Mejor productividad y menores costes.



CAT PAYLOAD* CON ASISTENCIA

La tecnología Cat Payload ofrece objetivos de carga precisos con pesaje en movimiento, lo que ayuda a prevenir los defectos y excesos de carga y maximiza la eficiencia. Las funciones de pesaje de baja elevación y descarga manual optimizan el proceso final del cucharón y maximizan la eficiencia.



CAT ADVANCED PAYLOAD* CON ASSIST

El sistema avanzado opcional agrega funciones como la gestión de listas. También incluye asistencia de vuelco, que automatiza el proceso de ajuste de la carga final del cucharón. Con el modo multitarea, el operador puede rastrear dos procesos de carga. La plataforma avanzada también está lista para el Despacho para Carga, integrando el cargador en el proceso de la casa de la báscula (requiere suscripción y software compatible de la casa de la báscula de terceros).



DETECT

La cámara de visión trasera está incluida de serie. Este sistema se puede mejorar con una pantalla adicional dedicada a la cámara retrovisora, así como para un sistema Multiview (360 grados). Para completar las ofertas de Cat Detect, las máquinas pueden equiparse con un sistema de radar trasero, que cuenta con alertas sensibles a la velocidad y reconocimiento inteligente del plano del piso para evitar molestias.



PRODUCTIVIDAD CAT

Una suscripción a Cat Productivity proporciona información completa y procesable para ayudarlo a administrar y mejorar la productividad y la rentabilidad de sus operaciones.

*No es legal para el comercio.

INFORMACIÓN EN TIEMPO REAL CON CAT LINK

SE ELIMINAN LAS CONJETURAS EN CUANTO A LA GESTIÓN DE SU EQUIP

Las tecnologías Cat Link trabajan juntas para poner la información del equipo al alcance de su mano. Obtenga acceso en tiempo real a la información de todas las máquinas de su flota, estén donde estén, sin importar el tamaño o marca de su equipo.



PRODUCT LINK™

Product Link recopila datos de forma automática y precisa de sus activos, de cualquier tipo y marca. La información como ubicación, horas, uso de combustible, productividad, tiempo de inactividad, alertas de mantenimiento, códigos de diagnóstico y estado de la máquina se puede ver en línea a través de aplicaciones web y móviles.



VISIONLINK®

Acceda a la información en cualquier momento y en cualquier lugar con VisionLink, y úsela para tomar decisiones informadas que aumenten la productividad, reduzcan los costos, simplifiquen el mantenimiento y mejoren la seguridad en su lugar de trabajo. Su distribuidor Cat le ayudará a configurar el nivel de suscripción óptimo para conectar su flota y gestionar su negocio sin pagar por extras que no necesita. Las suscripciones están disponibles con informes celulares o satelitales (o ambos).



SERVICIOS REMOTOS

La aplicación Cat le ayuda a administrar sus activos, en cualquier momento, directamente desde su teléfono inteligente. Consulte la ubicación y los horarios de la flota, obtenga alertas de mantenimiento críticas e incluso solicite el servicio a su distribuidor Cat local.

- + **La solución de problemas remota puede** conectar la máquina al departamento de servicio del distribuidor para ayudar a diagnosticar problemas rápidamente para que pueda volver al trabajo.
- + **Flash remoto:** obtenga actualizaciones de software enviadas a su máquina de forma remota.
- + **La identificación del operador** le permite realizar un seguimiento del funcionamiento de la máquina por operador individual mediante la pantalla principal y Product Link.

TRABAJE CÓMODAMENTE

CON LA NUEVA CABINA

La cabina está diseñada para maximizar la comodidad y la productividad, ofreciendo un entorno operativo más silencioso y espacioso y controles intuitivos para ayudar a reducir la fatiga, el estrés, los sonidos y las temperaturas de un trabajo exigente.



ACCESO A LA CABINA

Los escalones inclinados, la puerta de gran apertura, el abridor de puerta remoto y las convenientes manijas de agarre facilitan el acceso al espacio de operación.



IDENTIFICACIÓN DEL OPERARIO

Uso seguro de la máquina con ID de operador dedicados. Los ajustes de la máquina se guardan por separado, lo que aumenta la eficiencia del cambio de turno. Desbloquee la máquina con un código de acceso o una llave Bluetooth® opcional.



MAYOR VISIBILIDAD

Las ventanas extendidas mejoran la visibilidad, mientras que los espejos convexos y puntuales extienden la vista del conductor en los lados y la parte trasera.



ASIENTO AVANZADO Y MÁS ESPACIO PARA LAS PIERNAS

El asiento de última generación para la comodidad del operario se ajusta con facilidad y posee un estilo actualizado y un revolucionario sistema de suspensión. Se presenta en tres niveles de equipamiento y puede equiparse con un arnés de 4 puntos.



REDUCCIÓN DE RUIDO

La supresión de ruido, el aislante y la amortiguación viscosa de la cabina disminuyen el ruido para un entorno de trabajo más tranquilo.



DIRECCIÓN CON JOYSTICK

El sistema de dirección mediante joystick electrohidráulico, integrado en el asiento, proporciona un control de precisión y reduce drásticamente la fatiga en los brazos, dando como resultado una excelente precisión y mayor comodidad.

CONTROLES DE CONSOLA AL ALCANCE DE LAS MANO

PANTALLA TÁCTIL

La interfaz fácil e intuitiva permite al operador trabajar con confianza y eficiencia. Incluye identificación del operador, configuración de la máquina, ayudas para el trabajo, funciones de ayuda, seguridad, cámara retrovisora y Cat Payload con asistencia integrado.



PANTALLA CENTRAL

Con medidores analógicos e indicadores LED fáciles de leer que permiten al operador monitorear rápidamente los parámetros críticos de salud de la máquina.

Un cuadro de texto grande muestra la información de Cat Payload, así como la selección de marchas, la velocidad de desplazamiento de la máquina, el tiempo y el contador de horas.



TECLADOS

Los teclados retroiluminados de fácil acceso en el módulo de control de implementos y el poste A brindan acceso instantáneo a muchas funciones y configuraciones. Solo se iluminan los botones o funciones activos, lo que lo hace muy intuitivo para el operador.





COSTES Y TIEMPO DE MANTENIMIENTO REDUCIDOS
MÁS DE UN 25 %*

Las palas de ruedas Cat cumplen con las normativas de emisión y están diseñadas para mejorar la economía de combustible sin alterar el rendimiento. Los componentes principales se pueden reconstruir, brindando una segunda vida a la máquina, y con frecuencia una tercera.

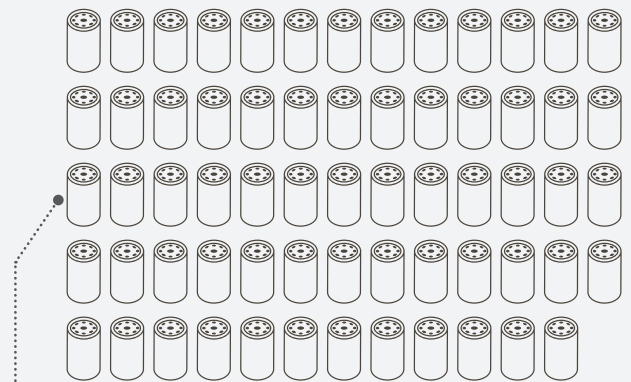
CARACTERÍSTICAS PRINCIPALES QUE LE AHORRAN TIEMPO, DINERO Y ENERGÍA:

- + Acceso conveniente a los centros de servicio eléctrico e hidráulico para un servicio fácil y seguro.
- + La solución de problemas remota puede conectar la máquina al departamento de servicio del distribuidor para ayudar a diagnosticar problemas rápidamente para que pueda volver al trabajo.
- + El flash remoto funciona según su programación para garantizar que el software de su máquina esté actualizado y brindar un rendimiento óptimo.
- + Autolube integrado extiende la vida útil y de los componentes.
- + El capó basculante de una pieza hace que el acceso al compartimiento del motor sea rápido y fácil.

*Solo partes y fluidos. Comparado con el modelo Cat previo.

MENOS FILTROS SIGNIFICA MENOS MANTENIMIENTO

64 EL 980 XE USA 64 FILTROS MENOS DURANTE 10.000 HORAS EN COMPARACIÓN CON EL 980M.



..... Menos filtros durante la vida útil de la máquina.

REALICE MÁS TRABAJOS

IMPLEMENTOS VERSÁTILES Y ACOPLADORES

Para lugares de trabajo que demandan más, usted necesita una cargadora de ruedas creada expresamente para el trabajo. Los implementos Cat están diseñados para el manejo de todas sus necesidades de aplicaciones específicas.



VARILLAJE DE BARRA EN Z ESTÁNDAR

El varillaje de barra en Z probado combina la eficiencia de la excavación con una visibilidad excelente de la herramienta, lo que se traduce en una excelente penetración, altas fuerzas de arranque y capacidades de producción superiores.

ACOPLADORES RÁPIDOS Y ACCESORIOS DE HERRAMIENTAS DE TRABAJO

Una cargadora de ruedas equipada con un sistema de acoplamiento rápido Cat Fusion™ es una máquina mucho más versátil. Las cucharas y las herramientas de trabajo pueden cambiarse sin salir de la cabina, lo que permite a la máquina movilizarse rápidamente de una tarea a otra. Consulte con su distribuidor local para obtener más detalles sobre la disponibilidad de una variedad de cucharones y tenedores especiales.

CUCHARAS SERIE PERFORMANCE

Las cucharas de la serie Performance utilizan un método sistematizado para equilibrar la forma de la cuchara con las capacidades de elevación e inclinación, el peso y el varillaje de la máquina. Hay disponibles una variedad de herramientas de trabajo y estilos de cucharas para varias aplicaciones, que incluyen propósitos generales, manejo de materiales, martillos de servicio pesado y cucharones de estilo carbón.

- + Facilidad de carga
- + Eficiencia de combustible
- + Mayor volumen de transporte
- + Costes de operación reducidos
- + Mayor productividad

VARILLAJE DE ELEVACIÓN ALTA

El varillaje de elevación alta opcional ofrece una mayor altura del bulón de giro para cargar con mayor facilidad en una amplia variedad de aplicaciones con cualquier tipo de cuchara u horquilla.

CONFIGURACIONES ESPECÍFICAS PARA SU TRABAJO

Disposiciones específicas de la aplicación directamente de fábrica para un rendimiento optimizado y una mayor durabilidad en las aplicaciones más difíciles, que incluyen.

Los modelos industriales y de residuos cuentan con la protección y el refuerzo necesarios para trabajar en estaciones de transferencia, almacenes de reciclaje, depósitos de chatarra y lugares de demolición.

El modelo forestal aumenta las capacidades de elevación e inclinación para un manejo eficiente y productivo de troncos y astillas en papel, pellets y aserraderos.

ESPECIFICACIONES TÉCNICAS

Visite cat.com para consultar todas las especificaciones.

MOTOR		
Modelo de motor	Cat® C13	
Potencia del motor a 1.700 rpm – ISO 14396:2002	313 kW	420 hp
ISO 14396:2002 (DIN)	426 hp (métricos)	
Potencia bruta a 1.700 rpm – SAE J1995:2014	317 kW	425 hp
SAE J1995:2014 (DIN)	431 hp (métricos)	
Potencia neta a 1.700 rpm – ISO 9249:2007, SAE J1349:2011	293 kW	393 hp
ISO 9249:2007/SAE J1349:2011 (DIN)	398 hp (métricos)	
Par del motor a 1.200 rpm – ISO 14396:2002	2.185 N·m	1.612 lbf·ft
Gross Torque a 1.200 rpm – SAE J1995:2014	2.206 N·m	1.627 lbf·ft
Net Torque a 1.100 rpm – ISO 9249:2007, SAE J1349:2011	2.086 N·m	1.539 lbf·ft
Cilindrada	12,5 l	

- El motor Cat cumple con EE.UU. Tier 4 Final de la EPA de Estados Unidos, Stage V de la UE y Japón 2014.
 - La potencia neta anunciada es la potencia disponible en el volante cuando el motor está equipado con ventilador, alternador, filtro de aire y postratamiento.
 - Los motores diésel Cat deben usar ULSD (combustible diésel con azufre ultrabajo con 15 ppm de azufre o menos) o ULSD mezclado con los siguientes combustibles con una intensidad de carbono más baja hasta:
 - 20 % de biodiésel FAME (éster metílico de ácidos grasos)*
 - Diésel 100 % renovable, combustibles HVO (aceite vegetal hidrotratado) y GTL (de gas a to líquido)
- Consulte las pautas para una aplicación exitosa. Consulte a su distribuidor Cat o "Recomendaciones de fluidos para máquinas Caterpillar" (SEBU6250) para obtener más detalles.
- * Los motores sin dispositivos de postratamiento pueden usar mezclas más altas, hasta un 100 % de biodiésel.

PESOS		
Peso de funcionamiento	30.344 kg	66.877 lb

- Peso basado en una configuración de máquina con neumáticos radiales Bridgestone 29.5R25 VSNT L4, líquidos completos, operador, contrapeso estándar, arranque en frío con control de suspensión, guardabarros de carretera, Product Link, ejes diferenciales abiertos (delantero / trasero), dirección secundaria, supresión de sonido, y un cucharón de uso general de 5,4 m³ (7,1 yd³) con BOCE.

CAPACIDADES DE CUCHARA		
Rango de cuchara	4,0– 14,5 m ³	5,25– 19,0 yd ³

TRANSMISIÓN					
1ª marcha hacia adelante	7,0 km/h	4,4 mph	1ª marcha atrás	8,1 km/h	5,0 mph
2ª marcha hacia adelante	13,6 km/h	8,4 mph	2ª marcha atrás	15,5 km/h	9,6 mph
3ª marcha hacia adelante	24,0 km/h	14,9 mph	3ª marcha atrás	29,5 km/h	18,3 mph
4ª marcha hacia adelante	39,5 km/h	24,5 mph	4ª marcha atrás	N/A	N/A

- Velocidad máxima de desplazamiento en un vehículo estándar con cucharón vacío y neumáticos L4 estándar con un radio de giro de 935 mm (37 pulg).

SONIDO	
Nivel de presión acústica del operario (ISO 6396:2008)	70 dB(A)
Nivel de potencia del sonido exterior (ISO 6395:2008)	110 dB(A)
Nivel de presión acústica del operario (ISO 6396:2008)*	70 dB(A)
Nivel de potencia del sonido exterior (ISO 6395:2008)**	107 dB(A)

*Para las máquinas en países que adopten las Directivas de la UE

**Directiva de ruido de la UE 2000/14/EC y Reglamento de ruido del Reino Unido 2001 No. 1701

ESPECIFICACIONES OPERATIVAS		
Carga estática de vuelco, giro completo de 40° con deflexión de neumáticos	19.706 kg	43.432 lb
Carga estática de vuelco, giro completo de 40° sin deflexión de neumáticos	20.965 kg	46.208 lb
Fuerza de arranque	227 kN	51.008 libras pie

- Para una configuración de máquina definida como "Peso".
- Total conformidad con ISO 14397-1:2007, Secciones 1 a 6, que requiere una verificación del 2 % entre cálculos y pruebas.

CAPACIDADES DE RECARGA DE SERVICIO		
Tanque de combustible	426 l	112,5 gal
Tanque DEF	21 l	5,5 gal
Sistema de refrigeración	52 l	13,7 gal
Cárter	37 l	9,8 gal
Transmisión	77 l	20,3 gal
Diferenciales y mandos finales – delanteros	84 l	22,2 gal
Diferenciales y motores finales – traseros	84 l	22,2 gal
Tanque hidráulico	153 l	40,4 gal

SISTEMA HIDRÁULICO		
Sistema de implementos:		
Salida máxima de la bomba (1.400 rpm)	457 l/min	121 gal/min
Presión máxima operativa	34.300 kPa	4.975 psi
Tiempo de ciclo hidráulico – total	10,1 segundos	

	DIMENSIONES			
	Elevación estándar		Alta elevación	
Altura a parte superior del techo	3.064 mm	10'1"	3.064 mm	10'1"
Altura a parte superior de tubo de escape	3.764 mm	12'5"	3.764 mm	12'5"
Altura a parte superior de ROPS	3.829 mm	12'7"	3.829 mm	12'7"
Distancia al suelo	456 mm	1'5"	456 mm	1'5"
Línea central de eje trasero a límite del contrapeso	2.661 mm	8'9"	2.661 mm	8'9"
Línea central del eje trasero al enganche	1.900 mm	6'3"	1.900 mm	6'3"
Distancia entre ejes	3.800 mm	12'6"	3.800 mm	12'6"
Longitud total (sin cuchara)	8.155 mm	26'10"	8.355 mm	27'5"
Altura del bulón de giro en elevación máxima	4.554 mm	14'11"	4.775 mm	15'7"
Altura del bulón de giro a altura de carga	632 mm	2'0"	682 mm	2'2"
Espacio libre del brazo de elevación en elevación máxima	3.881 mm	12'8"	4.125 mm	13'6"
Cadena trasera a altura máxima	61 grados		61 grados	
Cadena trasera a altura de transporte	48 grados		50 grados	
Cadena trasera a altura del suelo	40 grados		40 grados	
Ancho sobre neumáticos (cargados)	3.260 mm	10'9"	3.260 mm	10'9"
Anchura de la banda de rodadura	2.440 mm	8'0"	2.440 mm	8'0"

- Todas las dimensiones son aproximadas y se basan en una máquina equipada con un cucharón de uso general de 5,4 m³ (7,1 yd³) con neumáticos radiales BOCE y Bridgestone 29.5R25 VSNT L4.

SISTEMA DE AIRE ACONDICIONADO
El sistema de aire acondicionado de esta máquina contiene gas refrigerante fluorado de efecto invernadero R134a (potencial de calentamiento global = 1.430). El sistema contiene 1,6 kg (3,53 lb) de refrigerante que tiene un equivalente de CO ₂ de 2,288 toneladas métricas (2,522 toneladas).

EQUIPAMIENTO ESTÁNDAR Y OPCIONAL

El equipamiento estándar y opcional pueden variar. Consulte con su distribuidor Cat para más detalles.

CABINA DEL OPERARIO	ESTÁNDAR	OPCIONAL
Cabina, presurizada e insonorizada	•	
Puerta, sistema de apertura remota		•
Controles de implementos EH, freno de estacionamiento	•	
Dirección, joystick	•	
Radio de entretenimiento		•
Radio CB listo		•
Asiento, ante/tela, suspensión neumática, calefactado	•	
Asiento, cuero/tela, suspensión neumática, calefactado/refrigerado		•
Pantalla táctil	•	
Visibilidad: espejos, cámara de visión trasera	•	
Sistema de visión multivista (360 grados)		•
Sistema de radar trasero Cat Detect		•
Pantalla retrovisora dedicada		•
Espejos calefactados	•	
Aire acondicionado, calefacción y sistema antiescarcha (temperatura y ventilación automáticas)	•	
Visera solar, delantera, retráctil	•	
Superficie de apoyo para limpieza de ventanas, frontal	•	
Ventanas, frente, vidrio redondeado laminado de seguridad	•	
Ventanas con cubierta frontal, para trabajos pesados o completa		•
Cinturón de seguridad de 4 puntos		•
Punto de montaje de extintor		•
TECNOLOGÍAS A BORDO	ESTÁNDAR	OPCIONAL
Báscula de Cat Payload	•	
Autodig con neumáticos de ajuste automático	•	
Identificación del operador y seguridad de la máquina	•	
Perfiles de aplicación	•	
Ayudas de trabajo	•	
Ayuda de controles y eOMM*	•	
Cat Advanced Payload		•
Impresora Cat Payload		•
MECANISMO DE TRANSMISIÓN	ESTÁNDAR	OPCIONAL
Motor Cat C13	•	
Bomba eléctrica de cebado de combustible	•	
Separador de agua y combustible y filtro de combustible secundario	•	
Motor, antefiltro de aire	•	
Turbina, antefiltro de aire		•
Radiador, gran cantidad de desechos		•
Ventilador de refrigeración reversible		•
Ejes, diferenciales abiertos	•	
Ejes, diferencial(es) de deslizamiento limitado		•
Ejes, drenajes ecológicos	•	
Ejes, listos para AOC, sellos para temperaturas extremas		•
Ejes, enfriador de aceite		•
Transmisión, variable continua	•	
Control de tracción	•	
Modo de bloqueo del acelerador	•	

TREN DE POTENCIA (CONTINUACIÓN)	ESTÁNDAR	OPCIONAL
Pendiente y retención de velocidad en pendientes	•	
Frenos de servicio, hidráulicos, disco húmedo completamente cerrado, indicadores de desgaste	•	
Freno de estacionamiento, pinza en los ejes delanteros, aplicado por resorte, liberado por presión	•	
SISTEMA HIDRÁULICO	ESTÁNDAR	OPCIONAL
Sistema de implementos, detección de carga con bomba de pistón de desplazamiento variable electrohidráulica	•	
Sistema de dirección, detección de carga con bomba de pistón de caudal variable dedicada	•	
Ride control, acumuladores dobles	•	
Tercera función auxiliar con control de suspensión		•
Válvulas de muestreo de aceite, mangueras Cat XT™	•	
Control de acoplamiento rápido		•
SISTEMA ELÉCTRICO	ESTÁNDAR	OPCIONAL
Sistema de arranque y carga, 24 V	•	
Arrancador, eléctrico, trabajos pesados	•	
Arranque en frío, 120 V o 240 V		•
Luces: halógenas, 4 luces de trabajo, 2 luces de visión trasera	•	
Luces: circulación por carretera con señales de giro	•	
Luces: LED		•
Baliza de advertencia		•
Luces estroboscópicas de marcha atrás***		•
SISTEMA DE SUPERVISIÓN	ESTÁNDAR	OPCIONAL
Tablero frontal con indicadores analógicos, pantalla LCD y luces de advertencia	•	
Monitor de pantalla táctil principal (Cat Payload, pantallas cuádruples, ajustes y mensajes de la máquina)	•	
VARILLAJE	ESTÁNDAR	OPCIONAL
Elevación estándar, barra en Z	•	
Elevación alta, barra en Z		•
Kickouts: levantar e inclinar	•	
EQUIPAMIENTO ADICIONAL	ESTÁNDAR	OPCIONAL
Sistema de autolubricación Cat		•
Guardabarros, circulación		•
Protectores: tren de fuerza, cárter, cabina, cilindros, trasero		•
Aceite hidráulico biodegradable		•
Sistema de cambio de aceite de alta velocidad		•
Tanque de combustible de llenado rápido		•
Caja de herramientas		•
Cuñas para ruedas		•
Sistema de dirección secundario, eléctrico**		•
CONFIGURACIONES ESPECIALES	ESTÁNDAR	OPCIONAL
Manipulador agregado		•
Residuos y chatarra		•
Trabajo forestal		•

* No está disponible en todos los mercados

** Estándar donde sea obligatorio

*** No compatible con arreglos de carretera

Para obtener información más completa sobre los productos Cat, los servicios del distribuidor y las soluciones de la industria, visítenos en la web en www.cat.com

VisionLink® es una marca comercial de Trimble Navigation Limited, registrada en los Estados Unidos y en otros países.

Los materiales y las especificaciones están sujetos a cambios sin previo aviso. Las máquinas de las fotografías pueden incluir equipamiento adicional. Consulte con su distribuidor Cat para conocer las opciones disponibles.

© 2022 Caterpillar. Todos los derechos reservados. CAT, CATERPILLAR, LET'S DO THE WORK, sus respectivos logotipos, Fusion, XT, Product Link, "Caterpillar Corporate Yellow", la imagen comercial "Power Edge" y Cat "Modern Hex", así como la imagen corporativa y la identidad del producto aquí utilizada son marcas comerciales de Caterpillar y no se pueden usar sin permiso.

www.cat.com www.caterpillar.com

ASX93204-01
Número de compilación: 14A
(N Am, Europe)

