



Manipuladora de materiales **MH3250**

Especificaciones técnicas

Las configuraciones y las funciones pueden variar según la región. Consulte a su distribuidor Cat® para conocer la disponibilidad en su zona.

Índice general

Especificaciones	2
Motor	2
Mecanismo de giro	2
Pesos	2
Cadena	2
Transmisión	2
Sistema hidráulico	2
Capacidad de llenado de servicio	2
Normas	3
Niveles de vibración	3
Niveles de ruido	3
Sistema de aire acondicionado	3
Pesos de los componentes principales	4
Dimensiones	5
Fuerzas y radios de acción	6
Capacidades de elevación	7
Guía de oferta de implementos:	
Norteamérica	11
Europa	12
Equipos estándar y opcionales	13
Kits y accesorios instalados por el distribuidor	15
Declaración medioambiental de la MH3250	16

Especificaciones de la manipuladora de materiales MH3250

Motor

Modelo de motor	Cat® C9.3B	
Potencia del motor		
ISO 14396:2002	234 kW	314 hp
ISO 14396 (sistema métrico)	318 mhp	
Potencia neta		
ISO 9249:2007	232 kW	311 hp
ISO 9249 (sistema métrico)	315 mhp	
80/1269/CEE	311 hp	
Calibre	115 mm	5 pulg
Carrera	149 mm	6 pulg
Cilindrada	9,3 L	568 pulg ³
Número de cilindros	6	
Capacidad para biodiésel	Hasta B20 ⁽¹⁾	

- Cumple los estándares de emisiones Tier 4 Final de la EPA de EE. UU. y Stage V de la UE.
- Velocidad nominal de 1.800 rev/min
- La potencia neta indicada es la potencia disponible en el volante cuando el motor está equipado con ventilador, filtro de aire, sistema de postratamiento de gases de escape y alternador.
- Recomendada para su uso hasta 4.500 m de altitud (14.760 pies), con una disminución de potencia del motor por encima de 2.300 m (7.545 pies).

⁽¹⁾ Los motores diésel Cat deben utilizar ULSD (combustible diésel ultrabajo en azufre con 15 ppm de azufre o menos) o ULSD mezclado con los siguientes combustibles de menor intensidad de carbono** hasta:

- ✓ 20 % de biodiésel FAME (éster metílico de ácidos grasos)*
- ✓ 100 % de diésel renovable, HVO (aceite vegetal hidrotratado) y combustibles GTL (gas a líquido)

Consulte las directrices para su correcta aplicación. Para obtener más información, consulte a su distribuidor Cat o las "Recomendaciones de fluidos para máquinas de Caterpillar" (SEBU6250).

***Los motores sin dispositivos de postratamiento pueden usar mezclas más altas, hasta un 100 % de biodiésel (para el uso de mezclas superiores al 20 % de biodiésel, consulte a su distribuidor Cat).*

***Las emisiones de gases de efecto invernadero en el tubo de escape de los combustibles con menor intensidad de carbono son básicamente las mismas que las de los combustibles tradicionales.*

Mecanismo de giro

Velocidad de giro	8 rev/min	
Par de giro máximo	142 kN m	104.734 lbf-pie

Pesos

Peso en orden de trabajo*	48 850 kg	107.700 lb
---------------------------	-----------	------------

*Pluma MH, balancín industrial de 7,6 m (24'11"), contrapeso de 6,8 tm (14.990 lb), zapatas de garras triples de 600 mm (24"), depósito de combustible lleno, operador de 75 kg (165 lb), pinza de 3000 kg (6.610 lb).

Cadena

Anchura de las zapatas de cadena estándar	600 mm	24 pulg
Número de zapatas (cada lado)	52	
Número de rodillos de la cadena (cada lado)	9	
Número de rodillos portadores (cada lado)	3	

Transmisión

Subida de pendientes	35°/70 %	
Velocidad de desplazamiento máxima	3,4 km/h	2,1 mph
Máxima fuerza de tracción en la barra de tiro	246 kN	55.281 lb-pie

Sistema hidráulico

Sistema principal: caudal máximo	558 L/min (279 × 2 bombas)	148 gal (74 × 2 bombas)
Presión máxima: implementos	35.000 kPa	5.076 lb/pulg ²
Presión máxima: desplazamiento	35.000 kPa	5.076 lb/pulg ²
Presión máxima: giro	32.000 kPa	4.061 lb/pulg ²
Presión media: caudal máximo	60 L/min	16 gal/min
Presión media: presión máxima	20.000 kPa	2.900 lb/pulg ²
Cilindros		
Cilindro de la pluma: calibre	160 mm	6,3 pulg
Cilindro de la pluma: carrera	1357 mm	53,4 pulg
Cilindro del balancín: calibre	140 mm	5,5 pulg
Cilindro del balancín: carrera	1400 mm	55,1 pulg

Capacidad de llenado de servicio

Depósito de combustible (capacidad total)	600 L	158,5 gal
Sistema de refrigeración	40 L	10,6 gal
Aceite del motor (con filtro)	32 L	8,5 gal
Mando del giro (cada uno)	18,0 L	4,8 gal
Mando final (cada uno)	15 L	4,0 gal
Sistema hidráulico (incluido el depósito)	373 L	98,5 gal
Depósito hidráulico	161 L	42,5 gal
Depósito de líquido de escape diésel (DEF, Diesel Exhaust Fluid)	80 L	21,1 gal

Especificaciones de la manipuladora de materiales MH3250

Normas

Frenos	ISO 10265:2008
Cabina/Estructura de protección antivuelcos (TOPS, Tip Over Protective Structure)	EN474-5:2006 + A3:2013
Protecciones del operador (OPG) (opcional)	SAE J1356 MAR2013 ISO 10262-1998 LV 2
Niveles de ruido/cabina	Cumple las normas correspondientes tal y como aparece a continuación

Niveles de vibración

Máximo en mano/brazo		
ISO 5349-2001	<2,5 m/s ²	<8,2 pie/s ²
Máximo en toda la carrocería		
ISO/TR 25398:2006	<0,5 m/s ²	<1,6 pie/s ²
Factor de transmisibilidad del asiento		
ISO 7096:2000: clase espectral EM6	<0,7	

Niveles de ruido

Ruido interior	
ISO 6396:2008	73 dB(A)
Ruido exterior	
ISO 6395:2008	105 dB(A)

- Ruido exterior – El nivel de potencia acústica exterior indicado representa el valor garantizado según la Directiva 2000/14/CE, modificada por la Directiva 2005/88/CE, cuando está correctamente equipado, y se mide de acuerdo con los procedimientos y condiciones de pruebas especificados en la norma ISO 6395:2008. Las mediciones se realizaron al 70 % de la velocidad máxima del ventilador de refrigeración del motor.
- Ruido interior – El nivel de presión acústica dentro de la cabina se mide de acuerdo con los procedimientos y condiciones de pruebas especificados en la norma ISO 6396:2008 para las cabinas ofrecidas por Caterpillar, cuando estas se han instalado correctamente, se les han realizado las tareas de mantenimiento necesarias y se han probado con las puertas y ventanillas cerradas. Las mediciones se realizaron al 70 % de la velocidad máxima del ventilador de refrigeración del motor.
- Podría ser necesario usar protección auditiva si se va a trabajar mucho tiempo en lugares muy ruidosos con una máquina con puesto del operador abierto o con cabina en la que no se ha realizado un mantenimiento correcto o en la que se dejen las puertas o ventanillas abiertas.
- Certificación "Blue Angel"

Sistema de aire acondicionado

El sistema de aire acondicionado de esta máquina contiene el refrigerante con gas fluorado de efecto invernadero R134a (potencial de calentamiento global = 1430). El sistema contiene 1,2 kg de refrigerante, que tiene un equivalente de 1.716 toneladas métricas de CO₂.

Especificaciones de la manipuladora de materiales MH3250

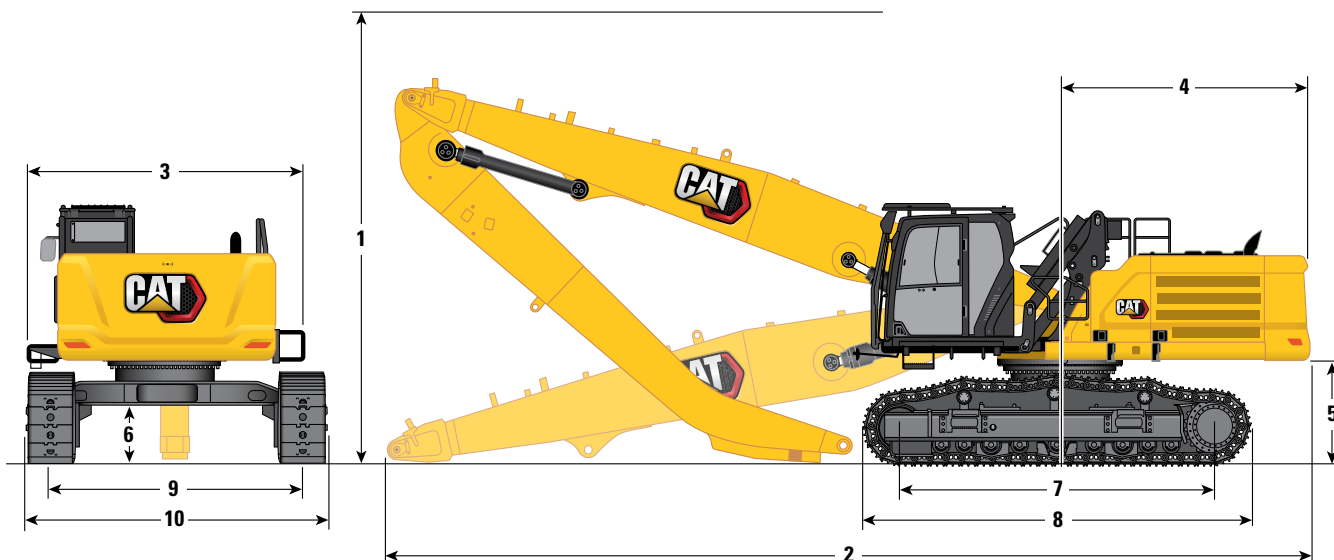
Pesos de los componentes principales

Máquina base con tren de rodaje con ancho de vía variable con rodillos de cadena de brida sencilla y rodillos portadores, con zapatas de cadena de garra triple de 600 mm (24") y cilindros de la pluma	32.250 kg	71.100 lb
Pluma (incluye cilindros del balancín, bulones y tuberías hidráulicas estándar):		
Pluma MH de 9,2 m (30'2")	4.680 kg	10.320 lb
Balancín (incluye bulones y tuberías hidráulicas estándar):		
Balancín industrial de 6,1 m (20'0")	1.790 kg	3.950 lb
Balancín industrial de 7,6 m (24'11")	2.120 kg	4.670 lb
Contrapeso:		
Contrapeso de 6800 kg (14.990 lb)	6.800 kg	14.990 lb
Dos cilindros de la pluma	830 kg	1.830 lb
Tren de rodaje con ancho de vía variable:		
Bastidor inferior con rodillos de cadena DF y rodillos portadores	10.460 kg	23.060 lb
Zapatas de cadena:		
Zapatas de cadena de garra triple de 15,5 mm (0,6") de grosor y 600 mm (24") de ancho	5.290 kg	11.660 lb
Equipo opcional:		
Generador	180 kg	400 lb
Protección OPG	130 kg	290 lb
Pinzas (con soporte de montaje):		
GSH425-750-S (0,75 m ³ /1,0 yd ³)	1.674 kg	3.690 lb
GSH425-950-S (0,95 m ³ /1,25 yd ³)	1.712 kg	3.770 lb
GSH425-1150-S (1,15 m ³ /1,5 yd ³)	1.767 kg	3.900 lb
GSH440-950-S (0,95 m ³ /1,25 yd ³)	2.183 kg	4.810 lb
GSH525-750-S (0,75 m ³ /1,0 yd ³)	2.215 kg	4.880 lb
GSH525-750-C (0,75 m ³ /1,0 yd ³)	2.311 kg	5.090 lb
GSH525-950-S (0,95 m ³ /1,25 yd ³)	1.976 kg	4.360 lb
GSH525-950-C (0,95 m ³ /1,25 yd ³)	2.168 kg	4.780 lb

Especificaciones de la manipuladora de materiales MH3250

Dimensiones

Todas las dimensiones son aproximadas.



Opción de pluma

Pluma MH
de 9,2 m (30'2")

Opción de balancín

Industrial
6,1 m (20'0")

Industrial
7,6 m (24'11")

1 Altura de la máquina

Altura de transporte - sin protecciones del operador, sin balancín	3.500 mm	11'6"	3.500 mm	11'6"
Altura de transporte - con protecciones del operador, sin balancín	3.570 mm	11'9"	3.570 mm	11'9"
Cabina bajada - sin protecciones del operador	3.500 mm	11'6"	3.500 mm	11'6"
Cabina bajada - con protecciones del operador	3.570 mm	11'9"	3.570 mm	11'9"
Cabina levantada - sin protecciones del operador	6.020 mm	19'9"	6.020 mm	19'9"
Cabina levantada - con protecciones del operador	6.160 mm	20'3"	6.160 mm	20'3"
Con pluma/balancín instalados	3.520 mm	11'7"	5.270 mm	17'3"

2 Longitud de la máquina

Longitud de transporte: sin balancín	12.700 mm	41'8"	12.700 mm	41'8"
Con pluma/balancín instalados	12.950 mm	42'6"	12.610 mm	41' 4"

3 Ancho de bastidor superior

Sin pasarelas ni pasamanos	2.970 mm	9'9"	2.970 mm	9'9"
Con pasarelas y pasamanos	3.820 mm	12' 6"	3.820 mm	12' 6"

4 Radio de giro de la cola

	3.530 mm	11'7"	3.530 mm	11'7"
--	----------	-------	----------	-------

5 Altura libre desde el contrapeso

	1.410 mm	4'8"	1.410 mm	4'8"
--	----------	------	----------	------

6 altura libre sobre el suelo

	700 mm	2'4"	700 mm	2'4"
--	--------	------	--------	------

7 Longitud de la cadena – Longitud al centro de los rodillos

	4.340 mm	14'3"	4.340 mm	14'3"
--	----------	-------	----------	-------

8 Longitud de la cadena

	5.350 mm	17'7"	5.350 mm	17'7"
--	----------	-------	----------	-------

9 Tren de rodaje con ancho de vía variable:

Retraído	3.220 mm	10'7"	3.220 mm	10'7"
Extendido	3.720 mm	12'2"	3.720 mm	12'2"

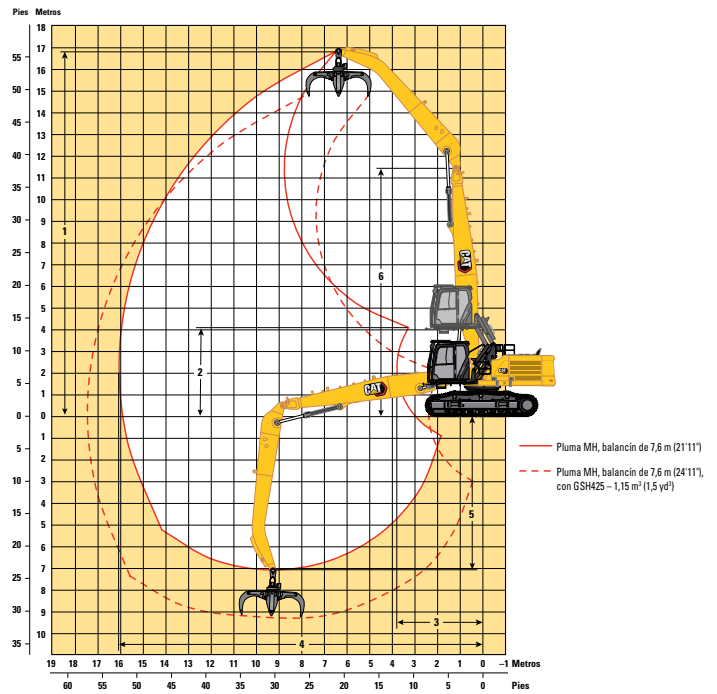
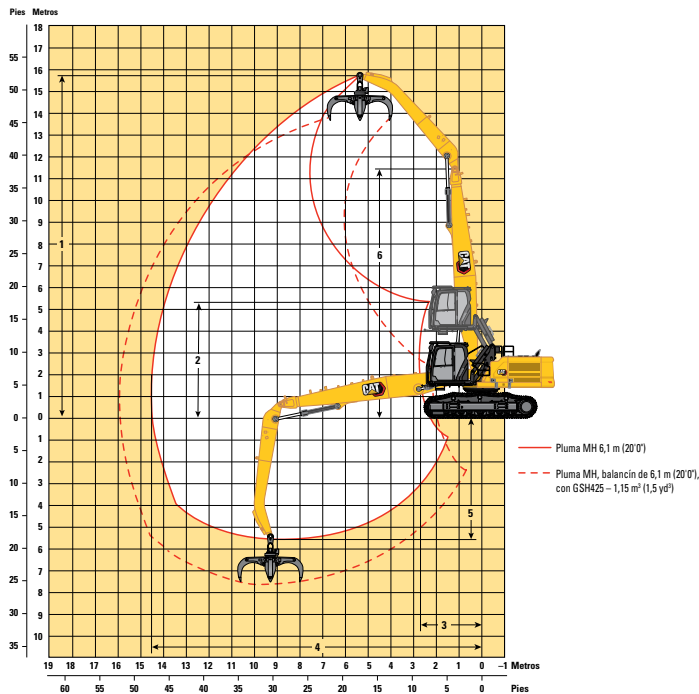
10 Anchura del tren de rodaje

Tren de rodaje con ancho de vía variable retraído – zapatas de 600 mm (24")	4.010 mm	13'2"	4.010 mm	13'2"
Tren de rodaje con ancho de vía variable extendido – Extendido	4.510 mm	14'10"	4.510 mm	14'10"

Especificaciones de la manipuladora de materiales MH3250

Fuerzas y radios de acción

Todas las dimensiones son aproximadas.



Opción de pluma

Pluma MH de 9,2 m (30'2")

Opción de balancín

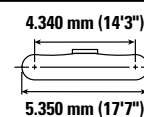
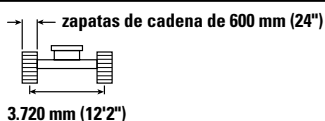
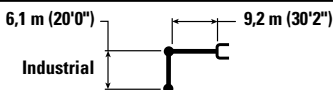
	Industrial 6,1 m (20'0")	Industrial 7,6 m (24'11")
1 Altura máxima*	15.770 mm 51'9"	16.850 mm 55'3"
2 Altura mínima*	5.530 mm 18'2"	4.090 mm 13'5"
3 Radio de giro mínimo: delantero	2.730 mm 8'11"	3.870 mm 12'8"
4 Alcance máximo*	14.620 mm 48'0"	16.010 mm 52'6"
5 Profundidad máxima*	5.590 mm 18'4"	7.090 mm 23'3"
6 Altura del bulón de la pluma	11.450 mm 37'7"	11.450 mm 37'7"

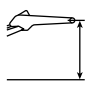
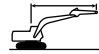
*Las dimensiones se refieren al bulón del extremo del balancín.

Especificaciones de la manipuladora de materiales MH3250

Capacidades de elevación – Contrapeso: 6.800 kg (14.990 lb)

Sin implemento



	4.500 mm (15'0")		6.000 mm (20'0")		7.500 mm (25'0")		9.000 mm (30'0")				mm pie/pulg	
	kg	lb	kg	lb	kg	lb	kg	lb	kg	lb		
15.000 mm 50'0"	kg			*15.750	*15.750					*6.050	*6.050	7.080
13.500 mm 45'0"	kg					*8.200	*8.200	*5.950	*5.950	*5.300	*5.300	9.310
12.000 mm 40'0"	kg					*9.350	*9.350	*8.300	*8.300	*4.900	*4.900	10.880
10.500 mm 35'0"	kg					*9.350	*9.350	*8.300	*8.300	*4.700	*4.700	12.070
9.000 mm 30'0"	kg					*9.550	*9.550	*8.400	*8.400	*4.600	*4.600	12.970
7.500 mm 25'0"	kg			*11.700	*11.700	*9.900	*9.900	*8.600	*8.600	*4.550	*4.550	13.650
6.000 mm 20'0"	kg	*16.200	*16.200	*12.650	*12.650	*10.400	*10.400	*8.900	*8.900	*4.600	*4.600	14.140
4.500 mm 15'0"	kg	*18.300	*18.300	*13.650	*13.650	*10.950	*10.950	*9.150	*9.150	*4.700	*4.700	14.450
3.000 mm 10'0"	kg	*11.400	*11.400	*14.400	*14.400	*11.350	*11.350	*9.350	9.150	*4.850	4.450	14.600
1.500 mm 5'0"	kg	*6.150	*6.150	*14.500	*14.500	*11.450	11.300	*9.400	8.750	*4.900	4.350	14.600
0 mm 0'0"	kg	*5.800	*5.800	*12.250	*12.250	*11.100	10.900	*9.150	8.450	*4.600	4.400	14.440
-1.500 mm -5'0"	kg	*6.350	*6.350	*10.950	*10.950	*10.300	*10.300	*8.550	8.250	*4.250	*4.250	14.120
-3.000 mm -10'0"	kg	*7.200	*7.200	*10.700	*10.700	*9.100	*9.100	*7.650	*7.650	*3.750	*3.750	13.620
-4.500 mm -15'0"	kg			*8.400	*8.400	*7.450	*7.450	*6.350	*6.350	*3.500	*3.500	12.600



ISO 10567:2007



* Indica que la carga está limitada por la capacidad hidráulica de elevación en lugar de por la carga de vuelco. Las cargas anteriores cumplen el estándar de capacidad de elevación de excavadoras hidráulicas ISO 10567:2007. No exceden el 87 % de la capacidad hidráulica de elevación o el 75 % de la carga límite de equilibrio. El peso de todos los accesorios de elevación debe restarse de las capacidades de elevación anteriores. Las capacidades de elevación se basan en la posición de la máquina sobre una superficie firme y uniforme. El uso de un punto de enganche del accesorio para manipular/elevar objetos podría afectar al rendimiento de elevación de la máquina.

La capacidad de elevación permanece dentro del ±5 % para todas las zapatas de cadena disponibles.

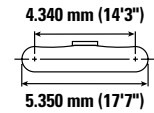
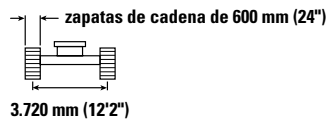
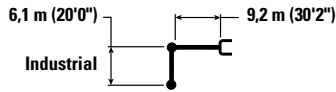
Consulte siempre el manual de funcionamiento y mantenimiento apropiado para obtener información específica del producto.

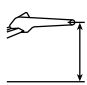
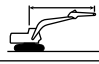



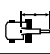




(continúa en la página siguiente)

Especificaciones de la manipuladora de materiales MH3250

Capacidades de elevación – Contrapeso: 6.800 kg (14.990 lb) (continuación)

Sin implemento



	10.500 mm (35'0")		12.000 mm (40'0")		13.500 mm (45'0")				mm pie/pulg	
										
15.000 mm 50'0"	kg lb						*6.050 *13.800	*6.050 *13.800	7.080 21'8"	
13.500 mm 45'0"	kg lb						*5.300 *11.800	*5.300 *11.800	9.310 29'7"	
12.000 mm 40'0"	kg lb	*5.800 *11.050	*5.800 *11.050				*4.900 *10.850	*4.900 *10.850	10.880 35'1"	
10.500 mm 35'0"	kg lb	*7.500 *16.350	*7.500 *16.350	*4.850	*4.850		*4.700 *10.350	*4.700 *10.350	12.070 39'2"	
9.000 mm 30'0"	kg lb	*7.500 *16.350	*7.500 *16.350	*6.800 *14.250	6.550 14.000		*4.600 *10.100	*4.600 *10.100	12.970 42'3"	
7.500 mm 25'0"	kg lb	*7.600 *16.550	*7.600 *16.550	*6.800 *14.750	6.450 13.850	*5.050	*5.050	*4.550 *10.000	*4.550 *10.000	13.650 44'7"
6.000 mm 20'0"	kg lb	*7.750 *16.800	*7.750 *16.800	*6.850 *14.850	6.300 13.600	6.050 12.950	5.200 11.150	*4.600 *10.100	*4.600 *10.100	14.140 46'3"
4.500 mm 15'0"	kg lb	*7.900 *17.100	7.550 16.300	*6.900 *14.900	6.150 13.250	5.950 12.750	5.100 10.950	*4.700 *10.300	4.550 10.050	14.450 47'4"
3.000 mm 10'0"	kg lb	*7.950 *17.200	7.300 15.700	*6.850 *14.850	6000 12.850	5.850 12.550	5.000 10.750	*4.850 *10.650	4.450 9.750	14.600 47'10"
1.500 mm 5'0"	kg lb	*7.900 *17.100	7.050 15.150	*6.750 *14.550	5.800 12.500	*5.700 *12.250	4.900 10.550	*4.900 *10.800	4.350 9.600	14.600 47'10"
0 mm 0'0"	kg lb	*7.650 *16.550	6.850 14.700	*6.450 *13.900	5.700 12.250	*5.350 *11.450	4.800 10.350	*4.600 *10.100	4.400 9.650	14.440 47'4"
-1.500 mm -5'0"	kg lb	*7.150 *15.450	6.700 14.400	*5.950 *12.800	5.600 12.050	*4.800 *10.100	4.800 *10.100	*4.250 *9.300	*4.250 *9.300	14.120 46'3"
-3.000 mm -10'0"	kg lb	*6.400 *13.700	*6.400 *13.700	*5.200 *11.050	*5.200 *11.050	*3.900	*3.900	*3.750 *8.200	*3.750 *8.200	13.620 44'7"
-4.500 mm -15'0"	kg lb	*5.250 *11.100	*5.250 *11.100	*4.050 *8.350	*4.050 *8.350			*3.500 *7.700	*3.500 *7.700	12.600 40'11"



ISO 10567:2007



* Indica que la carga está limitada por la capacidad hidráulica de elevación en lugar de por la carga de vuelco. Las cargas anteriores cumplen el estándar de capacidad de elevación de excavadoras hidráulicas ISO 10567:2007. No exceden el 87 % de la capacidad hidráulica de elevación o el 75 % de la carga límite de equilibrio. El peso de todos los accesorios de elevación debe restarse de las capacidades de elevación anteriores. Las capacidades de elevación se basan en la posición de la máquina sobre una superficie firme y uniforme. El uso de un punto de enganche del accesorio para manipular/elevar objetos podría afectar al rendimiento de elevación de la máquina.

La capacidad de elevación permanece dentro del ± 5 % para todas las zapatas de cadena disponibles.

Consulte siempre el manual de funcionamiento y mantenimiento apropiado para obtener información específica del producto.

Especificaciones de la manipuladora de materiales MH3250

Capacidades de elevación – Contrapeso: 6.800 kg (14.990 lb)

Sin implemento

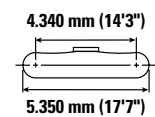
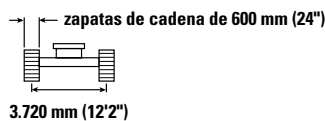
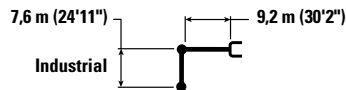


Diagrama de la manipuladora	Alcance (mm)	Unidad	3000 mm (10'0")		4500 mm (15'0")		6.000 mm (20'0")		7.500 mm (25'0")		9.000 mm (30'0")		Diagrama de la manipuladora		mm pie/pulg	
			kg	lb	kg	lb	kg	lb	kg	lb	kg	lb	kg	lb		
	15.000 mm	kg									*5.050	*5.050	*4.150	*4.150	9.640	
	50'0"	lb									*9.800	*9.800	*9.250	*9.250	30'6"	
	13.500 mm	kg									*6.600	*6.600	*3.750	*3.750	11.370	
	45'0"	lb									*13.850	*13.850	*8.300	*8.300	36'6"	
	12.000 mm	kg									*7.400	*7.400	*3.500	*3.500	12.690	
	40'0"	lb									*16.200	*16.200	*7.750	*7.750	41'1"	
	10.500 mm	kg									*7.400	*7.400	*3.400	*3.400	13.720	
	35'0"	lb									*16.150	*16.150	*7.450	*7.450	44'7"	
	9.000 mm	kg									*7.550	*7.550	*3.300	*3.300	14.520	
	30'0"	lb									*16.350	*16.350	*7.250	*7.250	47'4"	
	7.500 mm	kg									*7.800	*7.800	*3.300	*3.300	15.130	
	25'0"	lb									*16.900	*16.900	*7.200	*7.200	49'5"	
	6.000 mm	kg								*9.350	*9.350	*8.100	*8.100	*3.300	*3.300	15.570
	20'0"	lb								*20.200	*20.200	*17.600	*17.600	*7.250	*7.250	50'11"
	4.500 mm	kg			*15.600	*15.600	*12.150	*12.150	*10.000	*10.000	*8.500	*8.500	*3.350	*3.350	15.860	
	15'0"	lb			*33.700	*33.700	*26.300	*26.300	*21.650	*21.650	*18.400	*18.400	*7.400	*7.400	51'11"	
3.000 mm	kg			*17.950	*17.950	*13.300	*13.300	*10.650	*10.650	*8.850	*8.850	*3.450	*3.450	16.000		
10'0"	lb			*38.750	*38.750	*28.800	*28.800	*23.000	*23.000	*19.150	*19.150	*7.600	*7.600	52'5"		
1.500 mm	kg			*13.250	*13.250	*14.100	*14.100	*11.050	*11.050	*9.100	*8.900	*3.600	*3.600	15.990		
5'0"	lb			*31.550	*31.550	*30.500	*30.500	*23.950	*23.950	*19.650	19.150	*7.950	*7.950	52'5"		
0 mm	kg	*3.450	*3.450	*7.600	*7.600	*14.200	*14.200	*11.150	11.050	*9.100	8.500	*3.800	3.700	15.850		
0'0"	lb	*7.800	*7.800	*17.450	*17.450	*30.750	*30.750	*24.150	23.750	*19.700	18.300	*8.400	8.100	51'11"		
-1.500 mm	kg	*4.000	*4.000	*6.750	*6.750	*12.900	*12.900	*10.850	10.600	*8.850	8.200	*3.800	3.750	15.550		
-5'0"	lb	*8.950	*8.950	*15.250	*15.250	*29.500	*29.500	*23.450	22.800	*19.150	17.600	*8.350	8.250	50'11"		
-3.000 mm	kg	*4.700	*4.700	*6.800	*6.800	*11.200	*11.200	*10.050	*10.050	*8.300	8.000	*3.450	*3.450	15.110		
-10'0"	lb	*10.450	*10.450	*15.300	*15.300	*25.600	*25.600	*21.750	*21.750	*17.900	17.200	*7.600	*7.600	49'5"		
-4.500 mm	kg			*7.200	*7.200	*10.700	*10.700	*8.900	*8.900	*7.400	*7.400	*3.050	*3.050	14.490		
-15'0"	lb			*16.150	*16.150	*23.050	*23.050	*19.100	*19.100	*15.850	*15.850	*6.600	*6.600	47'4"		
-6.000 mm	kg					*8.450	*8.450	*7.250	*7.250	*6.050	*6.050	*3.100	*3.100	13.040		
-20'0"	lb					*18.100	*18.100	*15.450	*15.450	*12.900	*12.900	*6.900	*6.900	42'2"		



ISO 10567:2007



* Indica que la carga está limitada por la capacidad hidráulica de elevación en lugar de por la carga de vuelco. Las cargas anteriores cumplen el estándar de capacidad de elevación de excavadoras hidráulicas ISO 10567:2007. No exceden el 87 % de la capacidad hidráulica de elevación o el 75 % de la carga límite de equilibrio. El peso de todos los accesorios de elevación debe restarse de las capacidades de elevación anteriores. Las capacidades de elevación se basan en la posición de la máquina sobre una superficie firme y uniforme. El uso de un punto de enganche del accesorio para manipular/elevar objetos podría afectar al rendimiento de elevación de la máquina.

La capacidad de elevación permanece dentro del ±5 % para todas las zapatas de cadena disponibles.

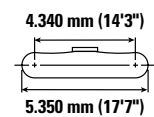
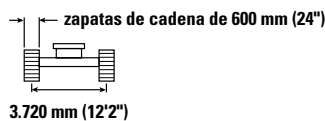
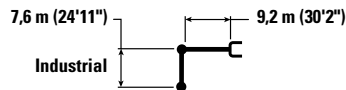
Consulte siempre el manual de funcionamiento y mantenimiento apropiado para obtener información específica del producto.

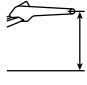
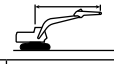
(continúa en la página siguiente)

Especificaciones de la manipuladora de materiales MH3250

Capacidades de elevación – Contrapeso: 6.800 kg (14.990 lb) (continuación)

Sin implemento



	10.500 mm (35'0")		12.000 mm (40'0")		13.500 mm (45'0")		15.000 mm (50'0")				mm pie/pulg	
	kg lb	kg lb	kg lb	kg lb	kg lb	kg lb	kg lb	kg lb	kg lb	kg lb		
15.000 mm 50'0"										*4.150 *9,250	*4.150 *9,250	9.640 30'6"
13.500 mm 45'0"		*5.050 *10.050								*3.750 *8.300	*3.750 *8.300	11.370 36'6"
12.000 mm 40'0"		*6.450 *13.500	*6.450 *13.500	*4.700 *9.150	*4.700 *9.150					*3.500 *7.750	*3.500 *7.750	12.690 41'1"
10.500 mm 35'0"		*6.750 *14.750	*6.750 *14.750	*6.050 *12.500	*6.050 *12.500	*3.800 *8.300	*3.800 *8.300			*3.400 *7.450	*3.400 *7.450	13.720 44'7"
9.000 mm 30'0"		*6.850 *14.850	*6.850 *14.850	*6.250 *13.550	*6.250 *13.550	*5.250 *10.450	*5.250 *10.450			*3.300 *7.250	*3.300 *7.250	14.520 47'4"
7.500 mm 25'0"		*7.000 *15.150	*7.000 *15.150	*6.300 *13.700	*6.300 *13.700	*5.750 *12.400	5.350 11.400	*3.600 *7.900	*3.600 *7.900	*3.300 *7.200	*3.300 *7.200	15.130 49'5"
6.000 mm 20'0"		*7.200 *15.550	*7.200 *15.550	*6.400 *13.900	6.400 13.750	*5.750 *12.450	5.250 11.200	*4.650 *8.900	4.300 *8.900	*3.300 *7.250	*3.300 *7.250	15.570 50'11"
4.500 mm 15'0"		*7.400 *16.000	*7.400 *16.000	*6.500 *14.100	6.200 13.300	*5.800 *12.500	5.100 10.950	4.950 10.600	4.250 9.100	*3.350 *7.400	*3.350 *7.400	15.860 51'11"
3.000 mm 10'0"		*7.600 *16.400	7.400 15.900	*6.600 *14.300	6.000 12.850	5.750 12.350	4.950 10.650	4.850 10.400	4.150 8.900	*3.450 *7.600	*3.450 *7.600	16.000 52'5"
1.500 mm 5'0"		*7.700 *16.600	7.100 15.200	*6.600 *14.300	5.800 12.450	5.600 12.050	4.800 10.350	4.750 10.250	4.100 8.750	*3.600 *7.950	*3.600 *7.950	15.990 52'5"
0 mm 0'0"		*7.650 *16.500	6.800 14.650	*6.500 *14.050	5.600 12.050	5.500 11.800	4.700 10.100	*4.650 *9.900	4.000 8.600	*3.800 *8.400	3.700 8.100	15.850 51'11"
-1.500 mm -5'0"		*7.400 *15.950	6.600 14.200	*6.250 *13.400	5.450 11.700	*5.250 *11.200	4.600 9.900	*4.250 *8.900	3.950 8.500	*3.800 *8.350	3.750 8.250	15.550 50'11"
-3.000 mm -10'0"		*6.900 *14.850	6.450 13.850	*5.750 *12.350	5.350 11.500	*4.700 *10.000	4.550 9.750	*3.550 *7.800	*3.550 *7.800	*3.450 *7.600	*3.450 *7.600	15.110 49'5"
-4.500 mm -15'0"		*6.150 *13.100	*6.150 *13.100	*5.000 *10.650	*5.000 *10.650	*3.900 *8.100	*3.900 *8.100			*3.050 *6.600	*3.050 *6.600	14.490 47'4"
-6.000 mm -20'0"		*5.000 *10.500	*5.000 *10.500	*3.900 *8.100	*3.900 *8.100					*3.100 *6.900	*3.100 *6.900	13.040 42'2"



ISO 10567:2007



* Indica que la carga está limitada por la capacidad hidráulica de elevación en lugar de por la carga de vuelco. Las cargas anteriores cumplen el estándar de capacidad de elevación de excavadoras hidráulicas ISO 10567:2007. No exceden el 87 % de la capacidad hidráulica de elevación o el 75 % de la carga límite de equilibrio. El peso de todos los accesorios de elevación debe restarse de las capacidades de elevación anteriores. Las capacidades de elevación se basan en la posición de la máquina sobre una superficie firme y uniforme. El uso de un punto de enganche del accesorio para manipular/elevar objetos podría afectar al rendimiento de elevación de la máquina.

La capacidad de elevación permanece dentro del ±5 % para todas las zapatas de cadena disponibles.

Consulte siempre el manual de funcionamiento y mantenimiento apropiado para obtener información específica del producto.

Especificaciones de la manipuladora de materiales MH3250

Guía de ofertas de implementos: Norteamérica

No todos los accesorios están disponibles en todas las regiones. Consulte a su distribuidor Cat para conocer las configuraciones disponibles en su región.

ACCESORIOS CON BULÓN

Tren de rodaje		MH	
Contrapeso		6.800 kg (14.990 lb)	
Tipo de pluma		MH	
Longitud del balancín		6,1 m (20'0")	7,6 m (24'11")
Pinzas múltiples	GSH425-750	●	●
	GSH425-950	●	●
	GSH425-1150	●	○
	GSH440-950	●	○
	GSH440-1150	●	◆
	GSH440-1550	○	
	GSH525-750	●	●
	GSH525-950	●	○
	GSH525-1150	●	◆
Cucharones en forma de concha	CTV20-1300	●	◆
	CTV20-1500	○	◆
	CTV20-1700	○	
	CTV20-1900	○	
	CTV20-2300	◆	
	CTV30-1700	◆	
	CTV30-1900	◆	

Densidad máxima de material

● 1.800 kg/m³ (3.000 lb/yd³)

○ 1.200 kg/m³ (2.000 lb/yd³)

◆ 900 kg/m³ (1.500 lb/yd³)

No compatible

Especificaciones de la manipuladora de materiales MH3250

Guía de ofertas de implementos: Europa

No todos los accesorios están disponibles en todas las regiones. Consulte a su distribuidor Cat para conocer las configuraciones disponibles en su región.

ACCESORIOS CON BULÓN

Tren de rodaje		MH	
Contrapeso		6.800 kg (14.990 lb)	
Tipo de pluma		MH	
Longitud del balancín		6,1 m (20'0")	7,6 m (24'11")
Pinzas múltiples	GSH425-750	●	●
	GSH425-950	●	●
	GSH425-1150	●	○
	GSH440-950	●	○
	GSH440-1150	●	◆
	GSH440-1550	○	
	GSH525-750	●	●
	GSH525-950	●	○
	GSH525-1150	●	◆
	GSV425-600	●	●
	GSV425-750	●	●
	GSV425-950	●	●
	GSV425-1150	●	○
	GSV425-1550	◇	◇
	GSV525-600	●	●
	GSV525-750	●	●
	GSV525-950	●	○
	GSV525-1150	●	○
	GSV525-1550	◇	◇
	Cucharones en forma de concha	CTV20-1300	●
CTV20-1500		○	◆
CTV20-1700		○	
CTV20-1900		○	
CTV20-2300		◆	
CTV30-1700		◆	
CTV30-1900		◆	

Densidad máxima de material

● 1.800 kg/m³ (3.000 lb/yard³)

○ 1.200 kg/m³ (2.000 lb/yard³)

◆ 900 kg/m³ (1.500 lb/yard³)

◇ 600 kg/m³ (1.000 lb/yard³)

No compatible

Equipos opcionales y estándar de la MH3250

Equipos estándar y opcionales

Los equipos estándar y opcionales pueden variar. Consulte a su distribuidor Cat para obtener más información.

	De serie	Opcional		De serie	Opcional
CABINA			TECNOLOGÍA CAT		
Insonorización mejorada con montaje de goma	✓		VisionLink®	✓	
Monitor de pantalla táctil LCD de alta resolución de 254 mm (10")	✓		Remote Flash	✓	
Aire acondicionado de dos niveles automático	✓		Remote Troubleshoot	✓	
Dial de pulsación breve y teclas de método abreviado para controlar el monitor	✓		MOTOR		
Control de arranque del motor por pulsación sin llave	✓		Capacidad para 3000 m (9.840 pies) de altitud sin reducción de potencia	✓	
Consola lateral izquierda basculante	✓		Alternador de 115 amperios	✓	
Asiento premium con suspensión neumática, reposacabezas, calefacción y ventilador	✓		Capacidad de arranque en frío hasta -32 °C (-25 °F)	✓	
Consola con ajuste de altura ilimitado y sin herramientas	✓		Capacidad a temperatura ambiente de 52 °C (125 °F)	✓	
Cinturón de seguridad naranja de 51 mm (2")	✓		Sistema de refrigeración de tres salidas horizontales en un plano	✓	
Radio Bluetooth® integrada (incluye USB, puerto auxiliar y micrófono)	✓		Filtro de aire de doble elemento con prefiltro integrado	✓	
2 salidas de 12 V de CC	✓		Filtro principal de 4 micrones de doble fase y filtro principal de 10 micrones con separador de agua e interruptor de indicador de separador de agua en la tubería de combustible	✓	
Relé auxiliar		✓	Bomba eléctrica de cebado de combustible	✓	
Almacenamiento de documentos	✓		Arranque seguro con código de número de identificación personal (PIN)	✓	
Almacenamiento trasero con red	✓		Desconexión a distancia	✓	
Almacenamiento superior con red	✓		Control automático del régimen del motor	✓	
Soporte para vasos	✓		SISTEMA HIDRÁULICO		
Parabrisas fijo de una pieza (cristal P5A)	✓		Válvula de control principal electrónica	✓	
Limpiaparabrisas paralelo con lavaparabrisas	✓		Bomba principal hidráulica	✓	
Ventana de techo de cristal P5A fija (con parabrisas de una pieza)	✓		Autocalentamiento y bloqueo en frío	✓	
Luces interiores LED del techo e inferiores	✓		Circuito de regeneración para pluma y balancín	✓	
Luz de bienvenida del suelo	✓		Válvulas anticaída de la pluma y el balancín	✓	
Parasol delantero enrollable	✓		Presión media (giro de las pinzas) y válvula de dispositivo de elevación de la cabina	✓	
Parasol trasero enrollable	✓		Capacidad para instalar bomba del generador y circuito adicionales	✓	
Salida de emergencia en la ventanilla trasera	✓		Válvula de amortiguación de giro inverso	✓	
Alfombra lavable	✓		Freno de estacionamiento del giro automático	✓	
Preinstalación de baliza	✓		Filtro de retorno hidráulico de altas prestaciones	✓	
Protecciones del operador (OPG, Operator Protective Guards)	✓		Desplazamiento de dos velocidades	✓	
			SmartBoom™	✓	
			Capacidad de giro preciso	✓ ⁽¹⁾	
			Capacidad para utilizar aceite hidráulico biodegradable Cat	✓	

⁽¹⁾Norteamérica solamente

(continúa en la página siguiente)

Equipos opcionales y estándar de la MH3250

Equipos estándar y opcionales (continuación)

Los equipos estándar y opcionales pueden variar. Consulte a su distribuidor Cat para obtener más información.

	De serie	Opcional		De serie	Opcional
TREN DE RODAJE Y ESTRUCTURAS			SERVICIO Y MANTENIMIENTO		
Cadena lubricada con grasa GLT4 con sellado de resina	✓		Plataforma de servicio con placa antideslizante y pernos empotrados	✓	
Protección inferior de servicio pesado sin protección de giro ni protección para el motor de desplazamiento (pernos empotrados)	✓		Ubicación agrupada para los filtros de aceite del motor y combustible	✓	
Protección del motor de desplazamiento de servicio pesado	✓		Orificios de análisis programado de aceite (S·O·S SM)	✓	
Argolla para remolque en el bastidor inferior	✓		Sistema de gestión del estado del vehículo integrado	✓	
Protección guía de la cadena de tres piezas	✓		SEGURIDAD		
PLUMAS, BALANCINES Y VARILLAJES			Pasamanos y asidero en el lado derecho	✓	
Pluma de la manipuladora de materiales de 9,2 m (30'2")	✓		Paquete de retrovisores con visibilidad estándar	✓	
Balancín industrial de 6,1 m (20'0")		✓	Señal/bocina de advertencia	✓	
Balancín industrial de 7,6 m (24'11")		✓	Interruptor secundario de parada del motor incluso accesible con la cabina en posición elevada	✓	
SISTEMA ELÉCTRICO			Iluminación de inspección		✓
Generador, 25kW con cableado al extremo del balancín		✓	Capacidad para conectar de forma eléctrica una baliza	✓	
Módulo del fusible de potencia	✓		Cámaras de visión trasera y del lateral	✓	
Baterías sin mantenimiento	✓		Sistema de seguridad con una sola llave de Caterpillar	✓	
Interruptor de desconexión eléctrica centralizada	✓		Evitación de cabina	✓	
Luces exteriores LED (integradas en la caja de almacenamiento y montadas en los laterales de la pluma y el balancín)	✓		Sistema delimitador 2D	✓	
Compatible con Electronic Technician	✓		Visibilidad de 360°		✓
			Interruptor de desconexión bloqueable	✓	
			Alarma de giro		✓
			Caja de herramientas/almacenamiento externa con cerradura	✓	
			Puerta con cerradura y depósitos de combustible e hidráulico con cierre	✓	
			Compartimiento de drenaje de combustible con cerradura	✓	
			SISTEMA DE REFRIGERACIÓN		
			Ventilador de refrigeración con función de inversión del ventilador	✓	

Kits y accesorios instalados por el distribuidor

Los accesorios pueden variar. Consulte a su distribuidor Cat para obtener más información.

CABINA

- Kit de ventana trasera de salida doble (normativa canadiense)

SEGURIDAD

- Cinturón de seguridad retráctil de 76 mm (3")

PROTECCIONES

- Malla protectora delantera integral (no compatible con la cubierta para luces de cabina o el protector de lluvia)
- Malla protectora para la mitad inferior delantera
- Protección completa contra vandalismo

SISTEMA ELÉCTRICO

- Cableado de arranque de emergencia

Declaración medioambiental de la MH3250

La siguiente información se aplica a la máquina en el momento de su fabricación final, tal y como está configurada para su venta en las regiones contempladas en este documento. El contenido de esta declaración es válido a partir de la fecha de emisión; sin embargo, el contenido relacionado con las características y especificaciones de la máquina está sujeto a cambios sin previo aviso. Para obtener más información, consulte el Manual de funcionamiento y mantenimiento de la máquina.

Para obtener más información sobre la sostenibilidad en acción y nuestro progreso, visite <https://www.caterpillar.com/en/company/sustainability>.

Motor

- El motor Cat® C9.3B cumple los estándares de emisiones Tier 4 Final de la EPA de EE. UU. y Stage V de la UE.
- Los motores diésel Cat deben utilizar ULSD (combustible diésel con contenido muy bajo en azufre con 15 ppm de azufre o menos) o ULSD mezclado con los siguientes combustibles con menor intensidad de carbono** hasta:
 - ✓ 20 % de biodiésel FAME (éster metílico de ácidos grasos)*
 - ✓ 100 % de diésel renovable, HVO (aceite vegetal hidrotratado) y GTL (gas a líquido)

Consulte las directrices para su correcta aplicación. Para obtener más información, consulte a su distribuidor Cat o las "Recomendaciones de fluidos para máquinas de Caterpillar" (SEBU6250).

* *Los motores sin dispositivos de postratamiento pueden usar mezclas más altas, hasta un 100 % de biodiésel (para el uso de mezclas superiores al 20 % de biodiésel, consulte a su distribuidor Cat).*

** *Las emisiones de gases de efecto invernadero en el tubo de escape de los combustibles con menor intensidad de carbono son básicamente las mismas que las de los combustibles tradicionales.*

Sistema de aire acondicionado

- El sistema de aire acondicionado de esta máquina contiene el refrigerante con gas fluorado de efecto invernadero R134a (potencial de calentamiento global = 1430). El sistema contiene 1,2 kg (2,64 lb) de refrigerante, que tiene un equivalente de 1.716 toneladas métricas (1.892 toneladas) de CO₂.

Pintura

- En función de la mejor información disponible, la concentración máxima permitida, medida en partes por millón (ppm), de los siguientes metales pesados en la pintura son:
 - Bario < 0,01 %
 - Cadmio < 0,01 %
 - Cromo < 0,01 %
 - Plomo < 0,01 %

Niveles de ruido

Ruido exterior (ISO 6395:2008) – 105 dB(A)

Ruido interior (ISO 6396:2008) – 73 dB(A)

- Ruido exterior – El nivel de potencia acústica exterior indicado representa el valor garantizado según la Directiva 2000/14/CE, modificada por la Directiva 2005/88/CE, cuando está correctamente equipado, y se mide de acuerdo con los procedimientos y condiciones de pruebas especificados en la norma ISO 6395:2008. Las mediciones se realizaron al 70 % de la velocidad máxima del ventilador de refrigeración del motor.
- Ruido interior – El nivel de presión acústica dentro de la cabina se mide de acuerdo con los procedimientos y condiciones de pruebas especificados en la norma ISO 6396:2008 para las cabinas ofrecidas por Caterpillar, cuando estas se han instalado correctamente, se les han realizado las tareas de mantenimiento necesarias y se han probado con las puertas y ventanillas cerradas. Las mediciones se realizaron al 70 % de la velocidad máxima del ventilador de refrigeración del motor.
- Podría ser necesario usar protección auditiva si se va a trabajar mucho tiempo en lugares muy ruidosos con una máquina con puesto del operador abierto o con cabina en la que no se ha realizado un mantenimiento correcto o en la que se dejen las puertas o ventanillas abiertas.
- Certificación "Blue Angel"

Aceites y fluidos

- En las fábricas de Caterpillar se usan refrigerantes de etilenglicol. El refrigerante/anticongelante para motor diésel (DEAC, Diesel Engine Antifreeze/Coolant) Cat y el refrigerante de larga duración (ELC, Extended Life Coolant) Cat pueden reciclarse. Consulte a su distribuidor Cat para obtener más información.
- Cat BIO HYDO™ Advanced es un aceite hidráulico biodegradable que cuenta con la aprobación Ecolabel de la UE.
- Es posible que haya otros fluidos. Consulte el Manual de funcionamiento y mantenimiento o la Guía de aplicación e instalación para obtener recomendaciones sobre los fluidos y conocer los intervalos de mantenimiento.

Características y tecnologías

- Las siguientes características y tecnologías pueden contribuir al ahorro de combustible o la reducción de carbono. Las características pueden variar. Para obtener más información, consulte a su distribuidor Cat.
 - Los sistemas electrohidráulicos avanzados equilibran la potencia y la eficiencia
 - Reducción de los costes de funcionamiento de hasta un 10 % gracias a los intervalos de mantenimiento ampliados
 - El filtro de aceite hidráulico más reciente proporciona una mayor vida útil con un intervalo de sustitución de 3000 horas, un 50 % más que los diseños de filtros anteriores
 - Los ventiladores de refrigeración de alta eficiencia programables solo funcionan en caso necesario
 - Control automático del régimen del motor con reducción de la velocidad en vacío de un toque
 - Actualización remota y resolución remota de problemas

Reciclaje

- Los materiales incluidos en las máquinas se clasifican como se indica a continuación con un porcentaje de peso aproximado. Debido a las variaciones de las configuraciones del producto, los valores que se muestran en la tabla podrían variar

Tipo de material	Porcentaje de peso
Acero	84,77 %
Hierro	7,29 %
Metal no ferroso	2,40 %
Otros	1,98 %
Fluido	1,23 %
Plástico	1,09 %
Metal mixto y no metal	0,89 %
Sin categorizar	0,19 %
Revestimiento de caucho	0,10 %
Metal mixto	0,06 %
No metálico mixto	0,01 %
Total	100 %

- Una máquina con una mayor tasa de reciclabilidad garantizará un uso más eficiente de los valiosos recursos naturales y aumentará el valor del producto al final de su vida útil. Según la norma ISO 16714:2008 (Maquinaria de movimiento de tierras – Reciclabilidad y recuperabilidad – Terminología y método de cálculo), el índice de reciclabilidad se define como el porcentaje en masa (fracción de masa en porcentaje) de la máquina nueva potencialmente reciclable, reutilizable o ambas cosas.

Todas las piezas de la lista de materiales se evalúan primero por tipo de componente basándose en una lista de componentes definida por las normas ISO 16714:2008 y de la CEMA (Asociación de Fabricantes de Maquinaria de Construcción) de Japón. Las piezas restantes se evalúan además para su reciclado en función del tipo de material.

Debido a las variaciones de las configuraciones del producto, el siguiente valor podría variar.

Reciclabilidad – 97 %

Si desea obtener más información sobre los productos Cat, los servicios de nuestros distribuidores y las soluciones que ofrecemos para el sector, visite nuestro sitio web www.cat.com

© 2023 Caterpillar

Reservados todos los derechos

Materiales y especificaciones sujetos a cambios sin previo aviso. Las máquinas que se muestran en este catálogo pueden incluir equipos opcionales. Consulte a su distribuidor Cat para conocer las opciones disponibles.

CAT, CATERPILLAR, LET'S DO THE WORK, sus respectivos logotipos, el color "Caterpillar Corporate Yellow", la imagen comercial de "Power Edge" y de Cat "Modern Hex", así como la identidad corporativa y de producto utilizada en el presente documento, son marcas comerciales de Caterpillar y no pueden utilizarse sin autorización. VisionLink es una marca comercial de Caterpillar Inc., registrada en Estados Unidos y en otros países.

ASX93208-03 (11-2023)
Sustituye a ASX93208-02
Número de versión: 07D
(N Am, Europe)

