



MH3260

Manipulador de materiales

Especificaciones técnicas

La configuración y las características pueden variar según la región. Consulte a su distribuidor Cat® para conocer la disponibilidad en su zona.

Índice

Especificaciones	2
Motor	2
Mecanismo de rotación	2
Pesos	2
Cadena	2
Mando	2
Sistema hidráulico	2
Capacidad de llenado de servicio	2
Normas	3
Niveles de vibraciones	3
Rendimiento acústico	3
Sistema de aire acondicionado	3
Pesos de los componentes principales	4
Dimensiones	5
Gamas de trabajo y fuerzas	6
Capacidades de levantamiento	7
Guía de opciones de herramientas:	
América del Norte	11
Europa	11
Equipo optativo y estándar	12
Accesorios y kits instalados por el distribuidor	14
Declaración ambiental del modelo MH3260	15

Manipulador de Materiales MH3260 Especificaciones

Motor

Modelo de motor	Cat® C13	
Potencia del motor		
ISO 14396:2002	317 kW	425 hp
ISO 14396 (métrico)	431 mhp	
Potencia neta		
ISO 9249:2007	316 kW	424 hp
ISO 9249 (métrica)	430 mhp	
80/1269/EEC	424 hp	
Calibre	130 mm	5"
Carrera	157 mm	6"
Cilindrada	12,5 L	763 pulg ³
Cantidad de cilindros	6	
Capacidad para biodiésel	Hasta B20 ⁽¹⁾	

- Cumple con las normas de emisiones Tier 4 Final de la EPA de EE.UU. y Stage V de la Unión Europea.
- Velocidad nominal 1.800 rpm.
- La potencia neta anunciada es la potencia disponible en el volante cuando el motor está equipado con ventilador, filtro de aire, postratamiento de gases de escape y alternador.
- Se recomienda su uso hasta en 4.500 m (14.760') de altitud con reducción de potencia del motor sobre 2.300 m (7.545').

- ⁽¹⁾ Los motores diésel Cat deben usar ULSD (Ultra-Low Sulfur Diesel, Combustible diésel de contenido ultrabajo de azufre), con 15 ppm de azufre o menos, o ULSD mezclado con los siguientes combustibles de menor intensidad de carbono** hasta:
- ✓ un 20 % de biodiésel FAME (fatty acid methyl ester, éster metílico de ácido graso)*;
 - ✓ Un 100 % de combustible diésel renovable, combustibles HVO (hydrotreated vegetable oil, aceite vegetal hidrotreatado) y GTL (gas-to-liquid, gas a líquido)

Consulte las pautas para saber cuál es la aplicación correcta. Comuníquese con su distribuidor Cat® o lea las recomendaciones de fluidos para máquinas Caterpillar (SEBU6250) a fin de obtener más información.

**Los motores sin dispositivos de postratamiento pueden usar mezclas más altas, hasta un 100 % de biodiésel (para usar mezclas superiores al 20 % de biodiésel, consulte a su distribuidor Cat).*

***Las emisiones de gases de efecto invernadero del tubo de escape por los combustibles de baja intensidad de carbono son esencialmente las mismas que con combustibles tradicionales.*

Mecanismo de rotación

Velocidad de rotación	8 rpm	
Par de rotación máximo	187 kN·m	137.924 lbf·pie

Pesos

Peso en orden de trabajo*	60.420 kg	133.200 lb
---------------------------	-----------	------------

*Pluma MH, brazo industrial de 9,1 m (29' 10"), contrapeso de 12 mt (26.460 lb), zapatas con garras triples de 750 mm (30"), tanque de combustible lleno, operador de 75 kg (165 lb), garfio para 3.000 kg (6.610 lb).

Cadena

Ancho de las zapatas de la cadena estándar	750 mm	30"
Cantidad de zapatas (en cada lado)	52	
Cantidad de rodillos inferiores (en cada lado)	9	
Cantidad de rodillos superiores (en cada lado)	3	

Mando

Rendimiento en pendientes	30°/58 %	
Velocidad máxima de desplazamiento	4,8 km/h	3,0 mph
Tracción máxima en la barra de tiro	239 kN	53.729 lbf

Sistema hidráulico

Sistema principal: flujo máximo	779 L/min (bombas 389 × 2)	206 gal EE.UU. (bombas 103 × 2)
Presión máxima: implementos	35.000 kPa	5.076 lb/pulg ²
Presión máxima: desplazamiento	35.000 kPa	5.076 lb/pulg ²
Presión máxima: rotación	26.000 kPa	3.771 lb/pulg ²
Presión media: flujo máximo	60 L/min	16 gal EE.UU./min
Presión media: presión máxima	20.000 kPa	2.900 lb/pulg ²
Cilindros		
Cilindro de la pluma: calibre	170 mm	6,7"
Cilindro de la pluma: carrera	1.524 mm	60,0"
Cilindro del brazo: calibre	150 mm	5,9"
Cilindro del brazo: carrera	1.660 mm	65,4"

Capacidad de llenado de servicio

Tanque de combustible (capacidad total)	715 L	188,9 gal EE.UU.
Sistema de enfriamiento	52 L	13,7 gal EE.UU.
Aceite del motor (con filtro)	40 L	10,6 gal EE.UU.
Mando de giro (cada uno)	10,5 L	2,8 gal EE.UU.
Mando final (cada uno)	15 L	4,0 gal EE.UU.
Sistema hidráulico (incluido el tanque)	550 L	145,3 gal EE.UU.
Tanque hidráulico	217 L	57,3 gal EE.UU.
Tanque de fluido de escape diésel (DEF)	46 L	12,2 gal EE.UU.

Especificaciones del Manipulador de Materiales MH3260

Normas

Frenos	ISO 10265:2008
Protecciones para el operador (OPG) (optativas)	SAE J1356 MAR2013 ISO 10262-1998 LV 2
Niveles de ruido/cabina	Cumple con las normas correspondientes según se indica a continuación

Niveles de vibraciones

Mano/brazo máximo		
ISO 5349 - 2001	<2,5 m/s ²	<8,2 pies/s ²
Cuerpo entero máximo		
ISO/TR 25398:2006	<0,5 m/s ²	<1,6 pies/s ²
Factor de transmisibilidad del asiento		
ISO 7096:2000: clase espectral EM6	<0,7	

Rendimiento acústico

Nivel de ruido para el operador	
ISO 6396:2008	72 dB(A)
Ruido para el espectador	
ISO 6395:2008	108 dB(A)

- Ruido externo: el nivel de potencia acústica etiquetado del espectador representa el valor garantizado por 2000/14/EC y modificado por 2005/88/EC, cuando se ha equipado correctamente, y cuando se mide en conformidad con los procedimientos y las condiciones de prueba que se especifican en la norma ISO 6395:2008. Las mediciones se realizaron al 70 % de la máxima velocidad del ventilador de enfriamiento del motor.
- Ruido interno: el nivel de presión acústica en los oídos del operador se mide de acuerdo con los procedimientos y las condiciones de prueba que se especifican en la norma ISO 6396:2008, para una cabina proporcionada por Caterpillar, cuando se ha instalado correctamente, se le han hecho las tareas de mantenimiento correspondientes y se ha probado con las puertas y ventanas cerradas. Las mediciones se realizaron al 70 % de la máxima velocidad del ventilador de enfriamiento del motor.
- Es posible que se requiera protección para los oídos si se trabaja con una cabina y una estación del operador abiertas (cuando no se han realizado los procedimientos de mantenimiento correctamente o cuando se opera con las puertas y ventanas abiertas) durante períodos prolongados o en ambientes con altos niveles de ruido.
- Certificación Blue Angel.

Sistema de aire acondicionado

El sistema de aire acondicionado en esta máquina contiene el refrigerante de gases fluorados de efecto invernadero R134a (potencial de calentamiento global = 1.430). El sistema contiene 1,3 kg de refrigerante, que tiene un equivalente de CO₂ de 1,859 toneladas métricas.

Especificaciones del Manipulador de Materiales MH3260

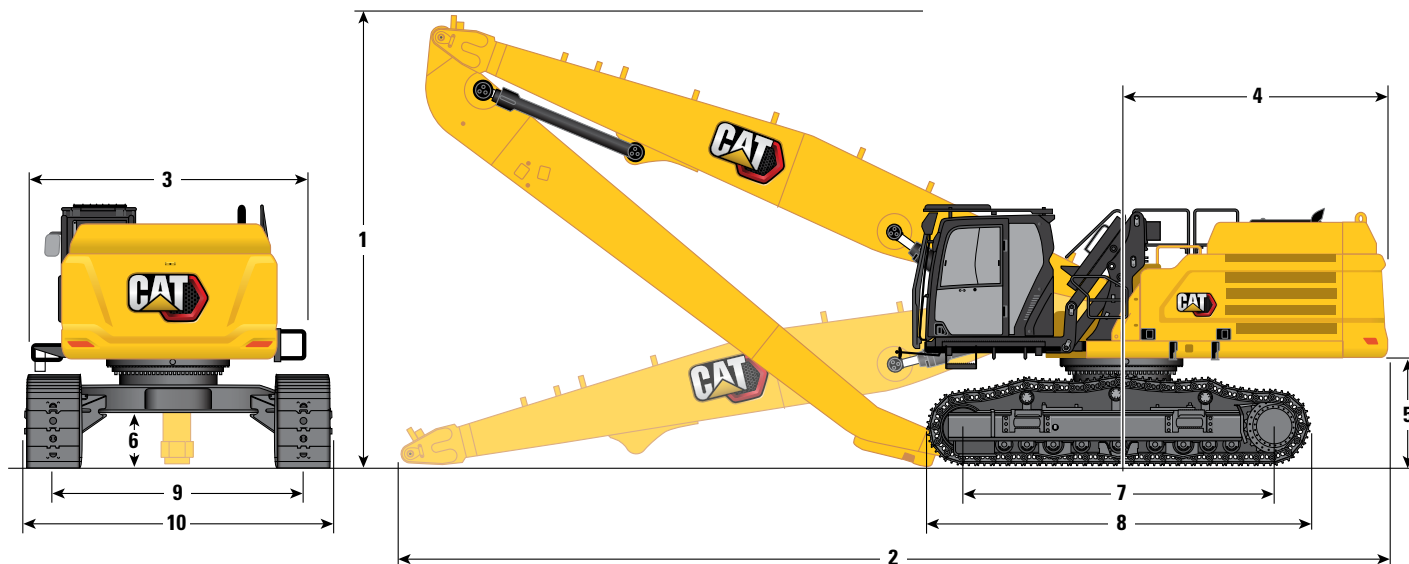
Pesos de los componentes principales

Máquina base con tren de rodaje de entrevía con rodillos inferiores y rodillos de superiores de brida simple , zapatas de cadena con garras triples de 750 mm (30") y cilindros de la pluma	36.780 kg	81.090 lb
Pluma (incluidos los cilindros del brazo, los pasadores y las tuberías hidráulicas estándar):		
Pluma MH de 9,9 m (32' 6")	5.630 kg	12.410 lb
Brazo (incluidos los pasadores y las tuberías hidráulicas estándar):		
Brazo industrial de 7,4 m (24' 5")	2.720 kg	6.000 lb
Brazo industrial de 9,1 m (29' 10")	3.080 kg	6.790 lb
Contrapeso:		
Contrapeso de 12.000 kg (26.460 lb)	12.000 kg	26.460 lb
Dos cilindros de la pluma	920 kg	2.030 lb
Tren de rodaje de entrevía variable:		
Bastidor base con rodillos inferiores DF y rodillos superiores	10.460 kg	23.060 lb
Zapatas de cadena:		
Zapatas de cadena con garras triples de 750 mm (30") de ancho y 15,5 mm (0,6") de grosor	6.040 kg	13.320 lb
Equipo optativo:		
Protector del OPG	130 kg	290 lb
Garfios (con soporte de montaje):		
GSH455-1000-S (1,00 m ³ /1,3 yd ³)	2.668 kg	5.880 lb
GSH455-1500-S (1,50 m ³ /2,0 yd ³)	2.711 kg	5.980 lb
GSH555-1000-S (1,00 m ³ /1,3 yd ³)	3.192 kg	7.040 lb

Especificaciones del Manipulador de Materiales MH3260

Dimensiones

Todas las dimensiones son aproximadas.



Opción de pluma

Pluma MH de
9,9 m (32' 6")

Opción de brazo

Industrial de
7,4 m (24' 5")

Industrial de
9,1 m (29' 10")

1 Altura de la máquina

Altura de transporte: sin protecciones para el operador, sin brazo	3.540 mm	11' 7"	3.540 mm	11' 7"
Altura de transporte: con protecciones para el operador, sin brazo	3.580 mm	11' 9"	3.580 mm	11' 9"
Cabina baja: sin protecciones para el operador	3.540 mm	11' 7"	3.540 mm	11' 7"
Cabina baja: con protecciones para el operador	3.580 mm	11' 9"	3.580 mm	11' 9"
Cabina levantada: sin protecciones para el operador	6.030 mm	19' 9"	6.030 mm	19' 9"
Cabina levantada: con protecciones para el operador	6.175 mm	20' 3"	6.175 mm	20' 3"
Con pluma/brazo instalado	3.890 mm	12' 9"	6.730 mm	22' 1"

2 Longitud de la máquina

Longitud de transporte: sin brazo	13.710 mm	45' 0"	13.710 mm	45' 0"
Con pluma/brazo instalado	14.010 mm	46' 0"	13.270 mm	43' 6"

3 Ancho del bastidor superior

Sin pasarelas y pasamanos	2.970 mm	9' 9"	2.970 mm	9' 9"
Con pasarelas y pasamanos	3.830 mm	12' 7"	3.830 mm	12' 7"

4 Radio de giro de la cola

	3.760 mm	12' 4"	3.760 mm	12' 4"
--	----------	--------	----------	--------

5 Espacio libre del contrapeso

	1.420 mm	4' 8"	1.420 mm	4' 8"
--	----------	-------	----------	-------

6 espacio libre sobre el suelo

	710 mm	2' 4"	710 mm	2' 4"
--	--------	-------	--------	-------

7 Longitud de la cadena: longitud hasta el centro de los rodillos

	4.340 mm	14' 3"	4.340 mm	14' 3"
--	----------	--------	----------	--------

8 Longitud de la cadena

	5.370 mm	17' 7"	5.370 mm	17' 7"
--	----------	--------	----------	--------

9 Entrevía

Tren de rodaje de entrevía variable: retraído	3.220 mm	10' 7"	3.220 mm	10' 7"
Tren de rodaje de entrevía variable: extendido	3.720 mm	12' 2"	3.720 mm	12' 2"

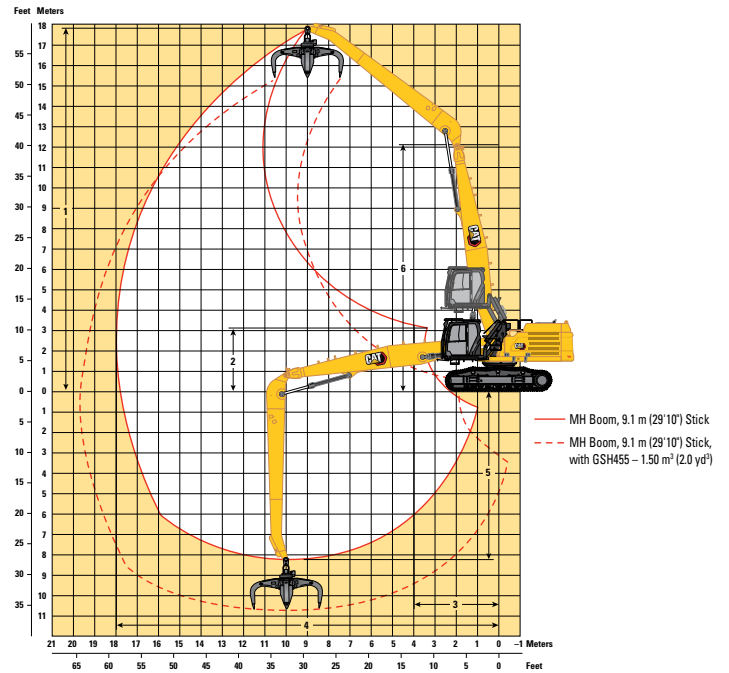
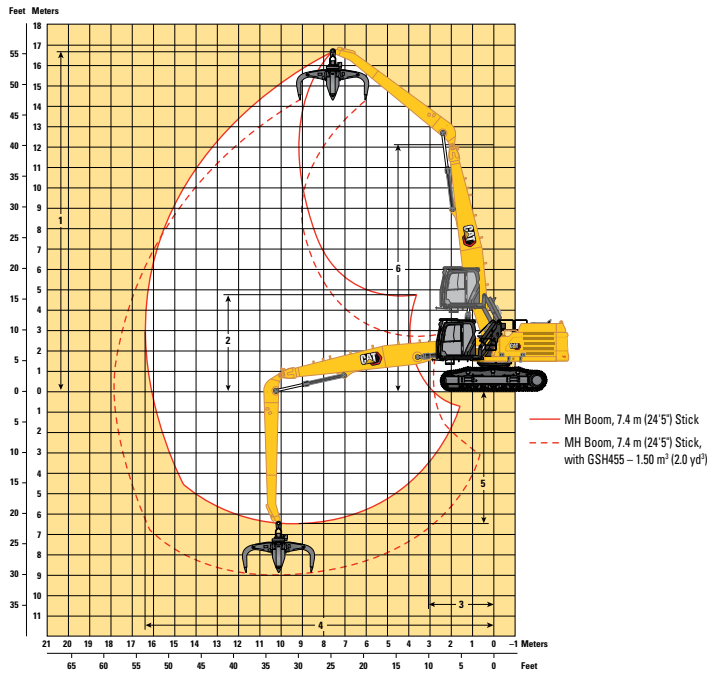
10 Ancho del tren de rodaje

Tren de rodaje de entrevía variable retraído: zapatas de 750 mm (30")	4.010 mm	13' 2"	4.010 mm	13' 2"
Tren de rodaje de entrevía variable extendido: extendido	4.510 mm	14' 10"	4.510 mm	14' 10"

Especificaciones del Manipulador de Materiales MH3260

Gamas de trabajo y fuerzas

Todas las dimensiones son aproximadas.



Opción de pluma

Pluma MH de 9,9 m (32' 6")

Opción de brazo

	Industrial de 7,4 m (24' 5")		Industrial de 9,1 m (29' 10")	
1 Altura máxima*	16.770 mm	55' 0"	17.820 mm	58' 6"
2 Altura mínima*	4.780 mm	15' 8"	3.120 mm	10' 3"
3 Radio de giro mínimo: frontal	3.090 mm	10' 2"	4.000 mm	13' 1"
4 Alcance máximo*	16.450 mm	54' 0"	18.000 mm	59' 1"
5 Profundidad máxima*	6.470 mm	21' 3"	8.150 mm	26' 9"
6 Altura del pasador de la pluma	12.120 mm	39' 9"	12.120 mm	39' 9"

*Las dimensiones se refieren al pasador de la punta del brazo.

Especificaciones del Manipulador de Materiales MH3260

Capacidades de levantamiento: contrapeso de 12.000 kg (26.460 lb)

Sin accesorio

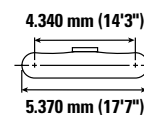
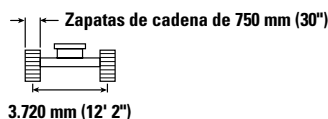
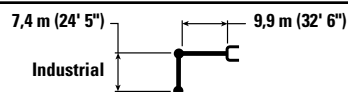


Diagrama de accesorio	3.000 mm (10' 0")		4.500 mm (15' 0")		6.000 mm (20' 0")		7.500 mm (25' 0")		9.000 mm (30' 0")		Diagrama de accesorio		mm pie/pulg		
	kg lb	kg lb	kg lb	kg lb	kg lb	kg lb	kg lb	kg lb	kg lb	kg lb	kg lb	kg lb			
15.000 mm 50' 0"	kg lb									*9.350 *19.550	*9.350 *19.550	*7.100 *15.900	*7.100 *15.900	10.480 33' 4"	
13.500 mm 45' 0"	kg lb											*6.650 *14.700	*6.650 *14.700	12.080 38' 11"	
12.000 mm 40' 0"	kg lb											*6.350 *14.050	*6.350 *14.050	13.320 43' 2"	
10.500 mm 35' 0"	kg lb											*6.200 *13.700	*6.200 *13.700	14.290 46' 6"	
9.000 mm 30' 0"	kg lb									*11.000 *23.850	*11.000 *23.850	*6.150 *13.550	*6.150 *13.550	15.050 49' 2"	
7.500 mm 25' 0"	kg lb									*11.350 *24.650	*11.350 *24.650	*6.200 *13.600	6.150 13.550	15.630 51' 1"	
6.000 mm 20' 0"	kg lb							*13.850 *30.000	*13.850 *30.000	*11.850 *25.700	*11.850 *25.700	*6.250 *13.750	5.800 12.800	16.050 52' 6"	
4.500 mm 15' 0"	kg lb			*24.350 *52.500	*24.350 *52.500	*18.300 *39.500	*18.300 *39.500	*14.700 *31.850	*14.700 *31.850	*12.350 *26.750	*12.350 *26.750	6.350 14.050	5.550 12.250	16.310 53' 5"	
3.000 mm 10' 0"	kg lb			*15.950 *40.450	*15.950 *40.450	*19.600 *42.350	*19.600 *42.350	*15.450 *33.400	*15.450 *33.400	*12.750 *27.600	*12.750 *27.600	6.200 13.700	5.400 11.950	16.440 53' 10"	
1.500 mm 5' 0"	kg lb			*6.650 *15.550	*6.650 *15.550	*20.100 *43.550	*20.100 *43.550	*15.800 *34.200	*15.800 *34.200	*12.950 *28.050	*12.950 *28.050	6.000 *13.200	5.350 11.800	16.420 53' 10"	
0 mm 0' 0"	kg lb			*5.700 *13.050	*5.700 *13.050	*12.550 *29.100	*12.550 *29.100	*15.600 *33.850	*15.600 *33.850	*12.850 *27.750	*12.850 *27.750	12.300 26.450	*5.700 *12.500	5.350 11.800	16.270 53' 4"
-1.500 mm -5' 0"	kg lb	*3.800 *8.500	*3.800 *8.500	*6.150 *13.850	*6.150 *13.850	*10.800 *24.750	*10.800 *24.750	*14.900 *32.250	*14.900 *32.250	*12.350 *26.650	11.950 25.700	*5.300 *11.700	*5.300 *11.700	15.970 52' 4"	
-3.000 mm -10' 0"	kg lb			*6.950 *15.600	*6.950 *15.600	*10.650 *24.200	*10.650 *24.200	*13.600 *29.400	*13.600 *29.400	*11.400 *24.600	*11.400 *24.600	*4.850 *10.700	*4.850 *10.700	15.520 50' 10"	
-4.500 mm -15' 0"	kg lb					*11.100 *25.200	*11.100 *25.200	*11.750 *25.350	*11.750 *25.350	*10.000 *21.550	*10.000 *21.550	*4.300 *9.350	*4.300 *9.350	14.900 48' 9"	
-6.000 mm -20' 0"	kg lb							*9.350 *9.350	*9.350 *9.350	*8.150 *17.350	*8.150 *17.350	*5.200 *11.700	*5.200 *11.700	12.500 40' 0"	



ISO 10567:2007



* Indica que la carga se limita por la capacidad hidráulica de levantamiento y no por la carga límite de equilibrio. Las cargas anteriores cumplen con la norma ISO 10567:2007 de capacidad de levantamiento de excavadoras hidráulicas. No exceden el 87 % de la capacidad hidráulica de levantamiento ni el 75 % de la capacidad de carga límite de equilibrio. De las capacidades de levantamiento antes indicadas, hay que deducir el peso de todos los accesorios de levantamiento. Las capacidades de levantamiento corresponden a una máquina en una superficie de apoyo firme y uniforme. El uso de un punto de sujeción del accesorio de la herramienta para manipular o levantar objetos puede afectar el rendimiento de levantamiento de la máquina.

La capacidad de levantamiento permanece en $\pm 5\%$ en todas las zapatas de cadena disponibles.

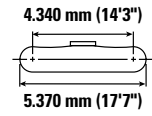
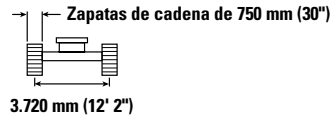
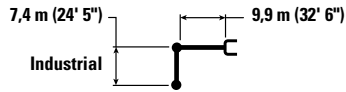
Consulte siempre el Manual de Operación y Mantenimiento apropiado para obtener información específica del producto.



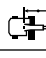

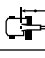
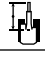
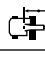


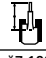
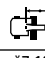
(continúa en la siguiente página)

Especificaciones del Manipulador de Materiales MH3260

Capacidades de levantamiento: contrapeso de 12.000 kg (26.460 lb) (continuación)

Sin accesorio



		10.500 mm (35' 0")		12.000 mm (40' 0")		13.500 mm (45' 0")		15.000 mm (50' 0")				mm pie/pulg
												
15.000 mm 50' 0"	kg lb									*7.100 *15.900	*7.100 *15.900	10.480 33' 4"
13.500 mm 45' 0"	kg lb	*9.250 *19.350	*9.250 *19.350	*6.800 *14.800	*6.800 *14.800					*6.650 *14.700	*6.650 *14.700	12.080 38' 11"
12.000 mm 40' 0"	kg lb	*9.650 *21.100	*9.650 *21.100	*8.850 *19.400	*8.850 *19.400					*6.350 *14.050	*6.350 *14.050	13.320 43' 2"
10.500 mm 35' 0"	kg lb	*9.700 *21.100	*9.700 *21.100	*8.850 *19.250	*8.850 *19.250	*8.050 *16.250	*8.050 *16.250			*6.200 *13.700	*6.200 *13.700	14.290 46' 6"
9.000 mm 30' 0"	kg lb	*9.850 *21.400	*9.850 *21.400	*8.900 *19.400	*8.900 *19.400	*8.150 *17.650	8.000 17.150	*6.300	*6.300	*6.150 *13.550	*6.150 *13.550	15.050 49' 2"
7.500 mm 25' 0"	kg lb	*10.100 *21.900	*10.100 *21.900	*9.050 *19.650	*9.050 *19.650	*8.200 *17.750	7.900 16.950	*7.400 *15.850	6.600 14.150	*6.200 *13.600	6.150 13.550	15.630 51' 1"
6.000 mm 20' 0"	kg lb	*10.350 *22.500	*10.350 *22.500	*9.200 *19.950	*9.200 *19.950	*8.250 *17.850	7.750 16.650	*7.400 *15.900	6.500 13.950	*6.250 *13.750	5.800 12.800	16.050 52' 6"
4.500 mm 15' 0"	kg lb	*10.650 *23.100	*10.650 *23.100	*9.350 *20.250	9.050 19.500	*8.300 *17.950	7.550 16.250	7.300 15.650	6.400 13.700	6.350 14.050	5.550 12.250	16.310 53' 5"
3.000 mm 10' 0"	kg lb	*10.850 *23.550	10.700 23.000	*9.450 *20.400	8.800 18.900	*8.300 *17.900	7.350 15.850	7.150 15.400	6.250 13.450	6.200 13.700	5.400 11.950	16.440 53' 10"
1.500 mm 5' 0"	kg lb	*10.950 *23.650	10.300 22.150	*9.400 *20.350	8.500 18.350	*8.200 *17.650	7.200 15.450	7.050 15.150	6.150 13.200	*6.000 *13.200	5.350 11.800	16.420 53' 10"
0 mm 0' 0"	kg lb	*10.800 *23.350	9.950 21.450	*9.250 *19.950	8.300 17.800	*7.950 *17.100	7.000 15.100	*6.750 *14.450	6.050 13.000	*5.700 *12.500	5.350 11.800	16.270 53' 4"
-1.500 mm -5' 0"	kg lb	*10.400 *22.400	9.700 20.850	*8.850 *19.000	8.100 17.400	*7.500 *16.100	6.900 14.800	*6.250 *13.250	5.950 12.800	*5.300 *11.700	*5.300 *11.700	15.970 52' 4"
-3.000 mm -10' 0"	kg lb	*9.650 *20.750	9.500 20.500	*8.150 *17.450	7.950 17.150	*6.800 *14.500	6.800 *14.500	*5.450 *11.300	*5.450 *11.300	*4.850 *10.700	*4.850 *10.700	15.520 50' 10"
-4.500 mm -15' 0"	kg lb	*8.500 *18.200	*8.500 *18.200	*7.100 *15.150	*7.100 *15.150	*5.750 *12.050	*5.750 *12.050			*4.300 *9.350	*4.300 *9.350	14.900 48' 9"
-6.000 mm -20' 0"	kg lb	*6.900 *14.600	*6.900 *14.600	*5.600 *11.750	*5.600 *11.750					*5.200 *11.700	*5.200 *11.700	12.500 40' 0"



ISO 10567:2007



* Indica que la carga se limita por la capacidad hidráulica de levantamiento y no por la carga límite de equilibrio. Las cargas anteriores cumplen con la norma ISO 10567:2007 de capacidad de levantamiento de excavadoras hidráulicas. No exceden el 87 % de la capacidad hidráulica de levantamiento ni el 75 % de la capacidad de carga límite de equilibrio. De las capacidades de levantamiento antes indicadas, hay que deducir el peso de todos los accesorios de levantamiento. Las capacidades de levantamiento corresponden a una máquina en una superficie de apoyo firme y uniforme. El uso de un punto de sujeción del accesorio de la herramienta para manipular o levantar objetos puede afectar el rendimiento de levantamiento de la máquina.

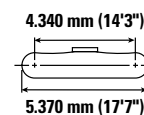
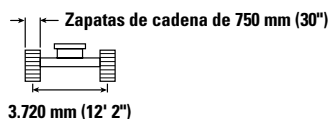
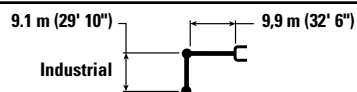
La capacidad de levantamiento permanece en $\pm 5\%$ en todas las zapatas de cadena disponibles.

Consulte siempre el Manual de Operación y Mantenimiento apropiado para obtener información específica del producto.

Especificaciones del Manipulador de Materiales MH3260

Capacidades de levantamiento: contrapeso de 12.000 kg (26.460 lb)

Sin accesorio



		1.500 mm (5' 0")		3.000 mm (10' 0")		4.500 mm (15' 0")		6.000 mm (20' 0")		7.500 mm (25' 0")		9.000 mm (30' 0")		mm pie/pulg		
15.000 mm 50' 0"	kg lb													*5.000 *11.100	*5.000 *11.100	12.810 41' 2"
13.500 mm 45' 0"	kg lb													*4.700 *10.450	*4.700 *10.450	14.150 45' 10"
12.000 mm 40' 0"	kg lb													*4.550 *10.050	*4.550 *10.050	15.230 49' 6"
10.500 mm 35' 0"	kg lb													*4.450 *9.800	*4.450 *9.800	16.090 52' 5"
9.000 mm 30' 0"	kg lb													*4.400 *9.700	*4.400 *9.700	16.770 54' 9"
7.500 mm 25' 0"	kg lb													*4.400 *9.700	*4.400 *9.700	17.290 56' 7"
6.000 mm 20' 0"	kg lb											*10.350 *22.500	*10.350 *22.500	*4.450 *9.800	*4.450 *9.800	17.670 57' 10"
4.500 mm 15' 0"	kg lb									*12.850 *27.800	*12.850 *27.800	*10.950 *23.750	*10.950 *23.750	*4.550 *10.000	4.500 9.850	17.920 58' 8"
3.000 mm 10' 0"	kg lb					*22.950 *49.600	*22.950 *49.600	*17.200 *37.200	*17.200 *37.200	*13.800 *29.900	*13.800 *29.900	*11.550 *25.000	*11.550 *25.000	*4.700 *10.300	4.350 9.600	18.040 59' 1"
1.500 mm 5' 0"	kg lb					*23.150 *55.350	*23.150 *55.350	*18.600 *40.200	*18.600 *40.200	*14.600 *31.600	*14.600 *31.600	*12.000 *26.000	*12.000 *26.000	*4.900 *10.700	4.300 9.450	18.030 59' 1"
0 mm 0' 0"	kg lb			*3.350 *7.600	*3.350 *7.600	*8.550 *19.700	*8.550 *19.700	*19.200 *41.600	*19.200 *41.600	*15.000 *32.450	*15.000 *32.450	*12.250 *26.500	12.150 26.150	*4.750 *10.450	4.300 9.450	17.890 58' 8"
-1.500 mm -5' 0"	kg lb	*2.200 *4.950	*2.200 *4.950	*3.700 *8.250	*3.700 *8.250	*6.800 *15.450	*6.800 *15.450	*13.850 *32.000	*13.850 *32.000	*14.900 *32.250	*14.900 *32.250	*12.150 *26.300	11.650 25.000	*4.500 *9.900	4.350 9.600	17.620 57' 9"
-3.000 mm -10' 0"	kg lb			*4.350 *9.700	*4.350 *9.700	*6.700 *15.050	*6.700 *15.050	*11.400 *25.950	*11.400 *25.950	*14.300 *30.850	*14.300 *30.850	*11.700 *25.300	11.250 24.200	*4.200 *9.200	4.200 9.200	17.220 56' 5"
-4.500 mm -15' 0"	kg lb			*5.050 *11.250	*5.050 *11.250	*7.000 *15.750	*7.000 *15.750	*10.750 *24.350	*10.750 *24.350	*13.100 *28.300	*13.100 *28.300	*10.900 *23.450	*10.900 *23.450	*3.800 *8.300	*3.800 *8.300	16.670 54' 7"
-6.000 mm -20' 0"	kg lb					*7.500 *16.900	*7.500 *16.900	*10.800 *24.500	*10.800 *24.500	*11.450 *24.550	*11.450 *24.550	*9.600 *20.550	*9.600 *20.550	*3.350 *7.500	*3.350 *7.500	15.890 51' 8"
-7.500 mm -25' 0"	kg lb									*9.150 *19.500	*9.150 *19.500	*7.800 *16.550	*7.800 *16.550	*4.200 *9.600	*4.200 *9.600	13.400 42' 11"



ISO 10567:2007



* Indica que la carga se limita por la capacidad hidráulica de levantamiento y no por la carga límite de equilibrio. Las cargas anteriores cumplen con la norma ISO 10567:2007 de capacidad de levantamiento de excavadoras hidráulicas. No exceden el 87 % de la capacidad hidráulica de levantamiento ni el 75 % de la capacidad de carga límite de equilibrio. De las capacidades de levantamiento antes indicadas, hay que deducir el peso de todos los accesorios de levantamiento. Las capacidades de levantamiento corresponden a una máquina en una superficie de apoyo firme y uniforme. El uso de un punto de sujeción del accesorio de la herramienta para manipular o levantar objetos puede afectar el rendimiento de levantamiento de la máquina.

La capacidad de levantamiento permanece en $\pm 5\%$ en todas las zapatas de cadena disponibles.

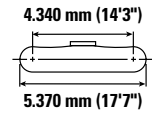
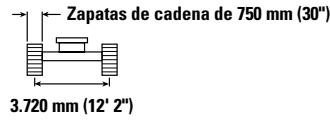
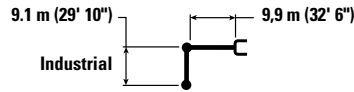
Consulte siempre el Manual de Operación y Mantenimiento apropiado para obtener información específica del producto.

(continúa en la siguiente página)

Especificaciones del Manipulador de Materiales MH3260

Capacidades de levantamiento: contrapeso de 12.000 kg (26.460 lb) (continuación)

Sin accesorio



		10.500 mm (35' 0")		12.000 mm (40' 0")		13.500 mm (45' 0")		15.000 mm (50' 0")		16.500 mm (55' 0")		18.000 mm (60' 0")		mm pie/pulg		
15.000 mm 50' 0"	kg lb	*16.100	*16.100	*6.150 *12.350	*6.150 *12.350									*5.000 *11.100	*5.000 *11.100	12.810 41' 2"
13.500 mm 45' 0"	kg lb			*7.400 *15.600	*7.400 *15.600	*5.750 *11.400	*5.750 *11.400							*4.700 *10.450	*4.700 *10.450	14.150 45' 10"
12.000 mm 40' 0"	kg lb			*7.750 *16.900	*7.750 *16.900	*7.000 *14.600	*7.000 *14.600	*4.950	*4.950					*4.550 *10.050	*4.550 *10.050	15.230 49' 6"
10.500 mm 35' 0"	kg lb			*7.750 *16.900	*7.750 *16.900	*7.200 *15.650	*7.200 *15.650	*6.300 *12.750	*6.300 *12.750					*4.450 *9.800	*4.450 *9.800	16.090 52' 5"
9.000 mm 30' 0"	kg lb	*18.700	*18.700	*7.850 *17.100	*7.850 *17.100	*7.250 *15.700	*7.250 *15.700	*6.650 *14.450	6.550 14.000	*4.950	*4.950			*4.400 *9.700	*4.400 *9.700	16.770 54' 9"
7.500 mm 25' 0"	kg lb	*8.850 *19.250	*8.850 *19.250	*8.050 *17.450	*8.050 *17.450	*7.350 *15.900	*7.350 *15.900	*6.700 *14.500	6.450 13.850	*6.050 *12.000	5.400 11.500			*4.400 *9.700	*4.400 *9.700	17.290 56' 7"
6.000 mm 20' 0"	kg lb	*9.200 *19.950	*9.200 *19.950	*8.250 *17.900	*8.250 *17.900	*7.450 *16.150	*7.450 *16.150	*6.750 *14.600	6.350 13.550	6.100 13.000	5.300 11.350			*4.450 *9.800	*4.450 *9.800	17.670 57' 10"
4.500 mm 15' 0"	kg lb	*9.550 *20.750	*9.550 *20.750	*8.500 *18.350	*8.500 *18.350	*7.550 *16.400	7.400 15.900	*6.800 *14.700	6.200 13.250	6.000 12.800	5.200 11.150			*4.550 *10.000	4.500 9.850	17.920 58' 8"
3.000 mm 10' 0"	kg lb	*9.900 *21.500	*9.900 *21.500	*8.700 *18.800	8.650 18.600	*7.650 *16.600	7.150 15.400	*6.800 *14.700	6.000 12.900	5.850 12.600	5.100 10.950	*4.800	4.350	*4.700 *10.300	4.350 9.600	18.040 59' 1"
1.500 mm 5' 0"	kg lb	*10.200 *22.050	10.200 21.900	*8.800 *19.050	8.300 17.850	*7.700 *16.650	6.950 14.850	6.700 14.400	5.850 12.550	5.750 12.350	5.000 10.700	*4.950	4.300	*4.900 *10.700	4.300 9.450	18.030 59' 1"
0 mm 0' 0"	kg lb	*10.300 *22.250	9.750 20.950	*8.850 *19.050	8.000 17.200	*7.650 *16.500	6.700 14.400	6.550 14.100	5.700 12.200	5.650 12.150	4.900 10.500			*4.750 *10.450	4.300 9.450	17.890 58' 8"
-1.500 mm -5' 0"	kg lb	*10.200 *22.000	9.350 20.150	*8.700 *18.700	7.750 16.600	*7.450 *16.050	6.500 14.000	*6.400 *13.700	5.550 11.950	*5.350 *11.400	4.800 10.300			*4.500 *9.900	4.350 9.600	17.620 57' 9"
-3.000 mm -10' 0"	kg lb	*9.800 *21.150	9.100 19.550	*8.300 *17.900	7.550 16.200	*7.050 *15.150	6.350 13.700	*5.950 *12.700	5.450 11.750	*4.850 *10.050	4.750 *10.050			*4.200 *9.200	*4.200 *9.200	17.220 56' 5"
-4.500 mm -15' 0"	kg lb	*9.100 *19.600	8.900 19.150	*7.700 *16.500	7.400 15.900	*6.450 *13.750	6.250 13.500	*5.300 *11.100	*5.300 *11.100	*3.950	*3.950			*3.800 *8.300	*3.800 *8.300	16.670 54' 7"
-6.000 mm -20' 0"	kg lb	*8.050 *17.200	*8.050 *17.200	*6.750 *14.300	*6.750 *14.300	*5.500 *11.550	*5.500 *11.550	*4.250 *8.650	*4.250 *8.650					*3.350 *7.500	*3.350 *7.500	15.890 51' 8"
-7.500 mm -25' 0"	kg lb	*6.550 *13.800	*6.550 *13.800	*5.350 *11.150	*5.350 *11.150									*4.200 *9.600	*4.200 *9.600	13.400 42' 11"



ISO 10567:2007



* Indica que la carga se limita por la capacidad hidráulica de levantamiento y no por la carga límite de equilibrio. Las cargas anteriores cumplen con la norma ISO 10567:2007 de capacidad de levantamiento de excavadoras hidráulicas. No exceden el 87 % de la capacidad hidráulica de levantamiento ni el 75 % de la capacidad de carga límite de equilibrio. De las capacidades de levantamiento antes indicadas, hay que deducir el peso de todos los accesorios de levantamiento. Las capacidades de levantamiento corresponden a una máquina en una superficie de apoyo firme y uniforme. El uso de un punto de sujeción del accesorio de la herramienta para manipular o levantar objetos puede afectar el rendimiento de levantamiento de la máquina.

La capacidad de levantamiento permanece en $\pm 5\%$ en todas las zapatas de cadena disponibles.

Consulte siempre el Manual de Operación y Mantenimiento apropiado para obtener información específica del producto.

Especificaciones del Manipulador de Materiales MH3260

Guía de opciones de herramientas: América del Norte

No todos los accesorios están disponibles en todas las regiones. Consulte a su distribuidor Cat para conocer las configuraciones disponibles en la región.

ACCESORIOS CON PASADOR

Tren de rodaje		MH	
Contrapeso		12.000 kg (26.460 lb)	
Tipo de pluma		MH	
Longitud del brazo		7,4 m (24' 3")	9,1 m (29' 10")
Garfios Orange Peel	GSH455-1000	●	○
	GSH455-1500	○	◆
	GSH455-2000	○	
	GSH555-1000	●	◆
	GSH555-1500	○	
Garfios almeja	CTV30-1900	○	
	CTV30-2300	◆	

Densidad máxima de material

- 1.800 kg/m³ (3.000 lb/yd³)
- 1.200 kg/m³ (2.000 lb/yd³)
- ◆ 900 kg/m³ (1.500 lb/yd³)
- Sin equivalencia

Guía de opciones de herramientas: Europa

No todos los accesorios están disponibles en todas las regiones. Consulte a su distribuidor Cat para conocer las configuraciones disponibles en la región.

ACCESORIOS CON PASADOR

Tren de rodaje		MH	
Contrapeso		12.000 kg (26.460 lb)	
Tipo de pluma		MH	
Longitud del brazo		7,4 m (24' 3")	9,1 m (29' 10")
Garfios Orange Peel	GSH455-1000	●	○
	GSH455-1500	○	◆
	GSH455-2000	○	
	GSH555-1000	●	◆
	GSH555-1500	○	
Garfios almeja	CTV30-1700	○	◆
	CTV30-1900	○	
	CTV30-2300	◆	
	CTV30-2700	◆	

Densidad máxima de material

- 1.800 kg/m³ (3.000 lb/yd³)
- 1.200 kg/m³ (2.000 lb/yd³)
- ◆ 900 kg/m³ (1.500 lb/yd³)
- Sin equivalencia

Equipo estándar y optativo del MH3260

Equipo optativo y estándar

El equipo optativo y estándar puede variar. Comuníquese con su distribuidor Cat para obtener más detalles.

	Estándar	Optativo		Estándar	Optativo
CABINA			TECNOLOGÍA CAT		
Cabina insonorizada avanzada con montaje de caucho	✓		VisionLink®	✓	
Monitor de pantalla táctil LCD de alta resolución de 254 mm (10")	✓		Actualización remota	✓	
Aire acondicionado automático de dos niveles	✓		Solución remota de problemas	✓	
Mando de control y teclas de acceso directo para controlar el monitor	✓		MOTOR		
Control del motor de arranque por presión sin llave	✓		Motor Diésel C13 Tier 4 Final	✓	
Consola izquierda inclinable hacia arriba	✓		Capacidad de arranque en frío de -32 °C (-25 °F)	✓	
Asiento prémium de suspensión neumática con posacabeza, calentador y ventilador	✓		Capacidad para temperatura ambiente alta de 52 °C (125 °F)	✓	
Consola de altura ajustable, ilimitada sin herramientas	✓		Filtro primario con separador de agua, interruptor indicador del separador de agua y sensor de presión absoluta de combustible en la tubería de combustible	✓	
Cinturón de seguridad naranja de 51 mm (2")	✓		Filtro de aire con antefiltro integrado	✓	
Radio Bluetooth® integrada (incluye USB, puerto auxiliar y micrófono)	✓		Alternador de 115A	✓	
Tomacorrientes CC x 2 de 12 VCC	✓		Sistema de enfriamiento vertical de tres lados	✓	
Relé auxiliar		✓	Control automático de velocidad del motor	✓	
Almacenamiento de documentos	✓		Bomba eléctrica de cebado de combustible	✓	
Almacenamiento trasero con red	✓		Arranque seguro con código de número de identificación personal (PIN)	✓	
Almacenamiento por encima de la cabeza con red	✓		Desconexión remota	✓	
Posavasos	✓		Filtro primario de doble etapa de 5,5 micrones y segundo y tercer filtro de 4,4 micrones en la tubería de combustible	✓	
Parabrisas de vidrio fijo de una sola pieza (vidrio P5A)	✓		SISTEMA HIDRÁULICO		
Limpiaparabrisas paralelos con lavaparabrisas	✓		Bomba principal hidráulica	✓	
Ventana de techo fija fabricada con vidrio P5A (con parabrisas de una sola pieza)	✓		Válvula de control principal	✓	
Luces interiores LED inferiores y del techo	✓		Calentamiento automático	✓	
Luz de bienvenida del suelo	✓		Bomba y motor del ventilador de enfriamiento	✓	
Parasol delantero desplegable	✓		Motor de giro	✓	
Parasol trasero desplegable	✓		Motor de desplazamiento	✓	
Salida de emergencia por la ventana trasera	✓		Circuitos de recuperación de la pluma y el brazo	✓	
Alfombra de piso lavable	✓		Dos modalidades de velocidad de desplazamiento	✓	
Listo para instalación de baliza	✓		Válvula de presión media (rotación de la garra) y de elevación de la cabina	✓	
Protectores para el Operador (OPG)	✓		Dispositivo de control de bajada de pluma y válvula de retención de bajada del brazo	✓	
			Se puede instalar aceite hidráulico Cat Bio	✓	
			Válvula antirreacción	✓	
			Freno de estacionamiento del giro automático	✓	
			SmartBoom™	✓	
			Filtros de retorno hidráulicos	✓	
			Capacidad de giro fino	✓ ⁽¹⁾	

⁽¹⁾Solo América del Norte

(continúa en la siguiente página)

Equipo optativo y estándar (continuación)

El equipo optativo y estándar puede variar. Comuníquese con su distribuidor Cat para obtener más detalles.

	Estándar	Optativo		Estándar	Optativo
TREN DE RODAJE Y ESTRUCTURAS			SERVICIO Y MANTENIMIENTO		
Cadenas Lubricadas con Grasa GLT4, sello de resina	✓		Plataforma de servicio con placa antideslizante y pernos rebajados	✓	
Protector, fondo de servicio pesado sin protector de la unión giratoria o protección del motor de desplazamiento (pernos empotrados)	✓		Ubicación agrupada de los filtros de aceite del motor y de combustible	✓	
Protección del motor de desplazamiento de servicio pesado	✓		Orificios de análisis programado de aceite (S·O·S SM)	✓	
Cáncamo de remolque en el bastidor de base	✓		Técnico de diagnóstico (ET remoto)	✓	
Protección guía de la cadena de tres piezas	✓		Sistema integrado de gestión del estado del vehículo	✓	
PLUMAS, BRAZOS Y VARILLAJES			SEGURIDAD Y PROTECCIÓN		
Pluma del manipulador de materiales de 9,9 m (32' 6")	✓		Pasamanos y agarradera en el lado derecho (RH)	✓	
Brazo industrial de 7,4 m (24' 5")		✓	Conjunto de espejos de visibilidad estándar	✓	
Brazo industrial de 9,1 m (29' 10")		✓	Bocina de señalización/advertencia	✓	
SISTEMA ELÉCTRICO			Se puede acceder al interruptor de apagado del motor secundario mientras la cabina está en la posición de levante	✓	
Generador de 25kW (33,5 hp) con cableado a la punta del brazo		✓	Se puede conectar en forma electrónica a una baliza	✓	
Módulo de fusibles de potencia	✓		Cámaras de visión trasera y lateral	✓	
Batería libre de mantenimiento	✓		Sistema de seguridad de una sola llave Caterpillar	✓	
Luces exteriores LED (integradas en la caja de almacenamiento y montadas en los lados de la pluma y del brazo)	✓		Iluminación de inspección		✓
Compatible con Técnico Electrónico	✓		Alarma de giro		✓
			Caja externa de herramientas y almacenamiento bloqueable	✓	
			Evitación de la cabina	✓	
			Sistema delimitador 2D	✓	
			Visibilidad de 360°		✓
			Trabas para la puerta y las tapas, incluyendo los tanques de combustible y los tanques hidráulicos	✓	
			Compartimento de drenaje de combustible bloqueable	✓	
			SISTEMA DE ENFRIAMIENTO		
			Ventilador de enfriamiento con función de inversión del ventilador	✓	

Kits y accesorios instalados por el distribuidor

Los accesorios pueden variar. Comuníquese con su distribuidor Cat para obtener más detalles.

CABINA

- Kit de ventana trasera de salida doble (regulación canadiense)

SEGURIDAD Y PROTECCIÓN

- Cinturón de seguridad retráctil de 76 mm (3")

PROTECTORES

- Protector de malla en toda la parte delantera (no compatible con la cubierta de las luces de la cabina ni el protector contra la lluvia)
- Protector de malla en la mitad inferior delantera
- Protector antivandalismo de protección completa

SISTEMA ELÉCTRICO

- Cableado de arranque auxiliar

Declaración ambiental del modelo MH3260

La siguiente información se aplica a la máquina en el momento de la fabricación final configurada para la venta en las regiones cubiertas en este documento. El contenido de esta declaración es válido a partir de la fecha de emisión; sin embargo, el contenido relacionado con las características y especificaciones de la máquina está sujeto a cambios sin previo aviso. Para obtener información adicional, consulte el Manual de Operación y Mantenimiento de la máquina.

Para obtener más información sobre nuestras prácticas de sostenibilidad y nuestro progreso, visite <https://www.caterpillar.com/en/company/sustainability>.

Motor

- El Motor Cat® C13 cumple con las normas de emisiones Tier 4 final de la EPA de EE.UU. y Stage V de la Unión Europea.
- En los motores Cat diésel se debe usar ULSD (ultra-low sulfur diesel, combustible diésel de contenido ultrabajo de azufre con 15 ppm de azufre o menos) o ULSD mezclado con los siguientes combustibles de menor intensidad** de carbono hasta:
 - ✓ un 20 % de biodiésel FAME (fatty acid methyl ester, éster metílico de ácido graso)*;
 - ✓ Un 100 % de combustible diésel renovable, combustibles HVO (hydrotreated vegetable oil, aceite vegetal hidrotratado) y GTL (gas-to-liquid, gas a líquido)

Consulte las pautas para saber cuál es la aplicación correcta.

Comuníquese con su distribuidor Cat® o lea las recomendaciones de fluidos para máquinas Caterpillar (SEBU6250) a fin de obtener más información.

** Los motores sin dispositivos de postratamiento pueden usar mezclas más altas, hasta un 100 % de biodiésel (para usar mezclas superiores al 20 % de biodiésel, consulte a su distribuidor Cat).*

*** Las emisiones de gases de efecto invernadero del tubo de escape por los combustibles de baja intensidad de carbono son esencialmente las mismas que con combustibles tradicionales.*

Sistema de aire acondicionado

- El sistema de aire acondicionado en esta máquina contiene el refrigerante de gases fluorados de efecto invernadero R134a (potencial de calentamiento global = 1.430). El sistema contiene 1,3 kg (2,86 lb) de refrigerante, que tiene un equivalente de CO₂ de 1,859 toneladas métricas (2,049 tons EE.UU.).

Pintura

- En función de la mejor información disponible, la concentración máxima permitida, medida en partes por millón (ppm, parts per million), de los siguientes metales pesados en la pintura son:
 - Bario < 0,01 %
 - Cadmio < 0,01 %
 - Cromo < 0,01 %
 - Plomo < 0,01 %

Rendimiento acústico

Ruido exterior (ISO 6395:2008): 108 dB(A)

Nivel de ruido para el operador (ISO 6396:2008): 72 dB(A)

- Ruido externo: el nivel de potencia acústica etiquetado del espectador representa el valor garantizado por 2000/14/EC y modificado por 2005/88/EC, cuando se ha equipado correctamente, y cuando se mide en conformidad con los procedimientos y las condiciones de prueba que se especifican en la norma ISO 6395:2008. Las mediciones se realizaron al 70 % de la máxima velocidad del ventilador de enfriamiento del motor.
- Ruido interno: el nivel de presión acústica en los oídos del operador se mide de acuerdo con los procedimientos y las condiciones de prueba que se especifican en la norma ISO 6396:2008, para una cabina proporcionada por Caterpillar, cuando se ha instalado correctamente, se le han hecho las tareas de mantenimiento correspondientes y se ha probado con las puertas y ventanas cerradas. Las mediciones se realizaron al 70 % de la máxima velocidad del ventilador de enfriamiento del motor.
- Es posible que se requiera protección para los oídos si se trabaja con una cabina y una estación del operador abiertas (cuando no se han realizado los procedimientos de mantenimiento correctamente o cuando se opera con las puertas y ventanas abiertas) durante periodos prolongados o en ambientes con altos niveles de ruido.
- Certificación Blue Angel.

Aceites y fluidos

- En las fábricas de Caterpillar se usan refrigerantes de etilenglicol. El refrigerante/anticongelante para motores diésel Cat (DEAC, Diesel Engine Antifreeze/Coolant) y el refrigerante de larga duración (ELC, Extended Life Coolant) Cat se pueden reciclar. Consulte con su distribuidor Cat para obtener más información.
- Cat Bio HYDO™ Advanced es un aceite hidráulico biodegradable aprobado por la etiqueta ecológica de la UE.
- Es probable que haya fluidos adicionales. Consulte el Manual de Operación y Mantenimiento o la Guía de Aplicación e Instalación para conocer las recomendaciones completas de fluidos y los intervalos de mantenimiento.

Características y tecnologías

- Las siguientes características y tecnologías pueden contribuir al ahorro de combustible o la reducción de carbono. Las características pueden variar. Comuníquese con su distribuidor Cat para obtener más detalles.
 - Los sistemas electrohidráulicos avanzados equilibran la potencia y la eficiencia.
 - Reduzca los costos de operación hasta en un 10 % con intervalos de mantenimiento prolongados
 - Filtro de aceite hidráulico más reciente que ofrece una vida útil más prolongada con un intervalo de reemplazo de 3.000 horas
 - Los ventiladores de enfriamiento de alta eficiencia programables solamente funcionan cuando se necesitan
 - Velocidad baja en vacío de un toque con control automático de velocidad del motor.
 - Aproveche la actualización y la solución de problemas remota.

Para obtener información más completa sobre los productos Cat, los servicios del distribuidor y las soluciones del sector, visite nuestro sitio web www.cat.com.

© 2023 Caterpillar

Todos los derechos reservados

Los materiales y las especificaciones están sujetos a cambios sin previo aviso. Las máquinas que aparecen en las fotografías pueden incluir equipo optativo. Consulte con su distribuidor Cat para conocer las opciones disponibles.

CAT, CATERPILLAR, LET'S DO THE WORK, sus respectivos logotipos, el color "Caterpillar Corporate Yellow", la imagen comercial de "Power Edge" y Cat "Modern Hex", así como la identidad corporativa y de producto utilizadas en la presente, son marcas registradas de Caterpillar y no pueden utilizarse sin autorización. VisionLink es una marca comercial de Caterpillar Inc., registrada en los Estados Unidos y en otros países.

ASXQ3207-03 (11-2023)
Reemplaza a ASXQ3207-02
Número de fabricación: 07D
(N Am, Europe)

