



982

Carregadeira

Especificações Técnicas

Nem todos os acessórios estão disponíveis em todas as regiões. Consulte o revendedor Cat® para obter as configurações específicas disponíveis em sua região.

Sumário

Especificações	2
Motor.....	2
Caçambas.....	2
Peso.....	2
Especificação de Operação	2
Transmissão.....	2
Sistema Hidráulico	3
Freios.....	3
Eixos	3
Capacidades de Reabastecimento em Serviço.....	3
Cabine.....	3
Ruído.....	3
Sistema de Ar-condicionado	3
Dimensões	4
Opções de Pneu	5
Fatores de Enchimento da Caçamba e Guia de Seleção.....	6
Especificação de Operação – Caçambas	9
Equipamentos Opcional e Padrão	38
Configuração da Escavadeira Florestal 982	40
Principais Recursos e Benefícios	40
Opções de Pneu	42
Especificação de Operação – Caçambas	43

Especificações da Carregadeira 982

Motor – (Equivalente ao Tier 3/Estágio IIIA)

Modelo do Motor	Cat C13	
Potência do Motor a 1.800 rpm ISO 14396:2002	303 kW	406 hp
Potência Bruta a 1.800 rpm SAE J1995:2014	307 kW	412 hp
Potência Líquida a 1.800 rpm ISO 9249:2007, SAE J1349:2011	282 kW	378 hp
Torque do Motor (1.300 rpm) ISO 14396:2002	2.172 Nm	1.602 lb-pé
Torque Bruto (1.300 rpm) SAE J1995:2014	2.192 Nm	1.617 lb-pé
Torque Líquido (1.000 rpm) ISO 9249:2007, SAE J1349:2011	2.070 Nm	1.527 lb-pé
Diâmetro Interno	130 mm	5,12 pol
Curso	157 mm	6,18 pol
Deslocamento	12,5 l	763 pol ³

- O motor Cat atende aos padrões de emissões de MAR-1 do Brasil, do Estágio IIIA de UN ECE R96 e do Estágio III de Fora-de-estrada da China, equivalentes ao Tier 3 do EPA (Environmental Protection Agency, Órgão de Proteção Ambiental) dos EUA e ao Estágio IIIA da UE.
- A potência líquida informada é a potência disponível no volante do motor quando o motor está equipado com ventilador, filtro de ar, silenciador e alternador.

Caçambas

Capacidades da Caçamba	4,8-17,2 m ³	6,25 - 22,5 yd ³
------------------------	-------------------------	-----------------------------

Peso

Peso Operacional	35.510 kg	78.264 lb
------------------	-----------	-----------

- Peso com base na configuração de uma máquina com pneus radiais Bridgestone 875/65R29 VLTS L4, abastecida com fluidos, operador, contrapeso padrão, absorção de impactos, partida a frio, para-lamas rodoviários, Product Link™, eixos do diferencial abertos (frontal/traseiro), direção secundária, supressão de ruídos e uma caçamba de propósito geral de 6,1 m³ (8 yd³) com BOCE.

Especificação de Operação

Carga de Tombamento Estática - Giro Total de 40°		
Com Deflexão do Pneu	21.110 kg	46.526 lb
Sem Deflexão do Pneu	22.418 kg	49.410 lb
Força de Desagregação	262 kN	59.060 lb-pé

- Para a configuração da máquina, conforme definido em "Peso".
- Total conformidade com a ISO 14397-1:2007, Seções de 1 a 6, que exige 2% de verificação entre cálculos e testes.

Transmissão

Avanço 1	6,2 km/h	3,9 mph
Avanço 2	11,9 km/h	7,4 mph
Avanço em 3 ^a	21,1 km/h	13,1 mph
Avanço em 4 ^a	37,5 km/h	23,3 mph
Ré em 1 ^a	7,0 km/h	4,3 mph
Ré em 2 ^a	13,6 km/h	8,5 mph
Ré em 3 ^a	24,1 km/h	15 mph
Ré em 4 ^a	39,5 km/h	24,5 mph

- Velocidade máxima de percurso no veículo padrão com caçamba vazia e pneus L4 padrão com raio de rolamento de 914 mm (36 pol).

Sistema Hidráulico

Tipo de Bomba do Implemento	Pistão de Deslocamento Variável, detecção de carga	
Sistema de Implementos		
Potência Máxima da Bomba (2.250 rpm)	449 l/min	119 gal/min
Pressão de Operação Máxima	34.300 kPa	4.975 lb/pol ²
Fluxo Máximo de 3ª Função Opcional	240 l/min	63 gal/min
3ª Função Opcional com Pressão Máxima na Ferramenta de Trabalho	20.684 kPa	3.000 lb/pol ²
Tempo de Ciclo Hidráulico com Carga Útil Nominal:		
Levantamento da Posição de Transporte	5,3 s	
Despejo, no Levantamento Máximo	1,7 s	
Abaixar, Esvaziar, Flutuar Abaixada	3,1 s	
Total	10,1 s	

Freios

Freios	Os freios atendem aos padrões ISO 3450:2011
--------	---

Eixos

Frontal	Diferencial fixo, aberto
Traseiro	Diferencial oscilante, aberto

Capacidades de Reabastecimento em Serviço

Tanque de Combustível	426 l	112,5 gal
Sistema de Arrefecimento	50 l	13,2 gal
Cárter	37 l	9,8 gal
Transmissão	77 l	20,3 gal
Diferenciais e Comandos Finais - Frontais	92 l	24,3 gal
Diferenciais e Comandos Finais - Traseiros	92 l	24,3 gal
Reservatório Hidráulico	153 l	40,4 gal

Cabine

ROPS/FOPS	A ROPS/FOPS atende aos padrões ISO 3471:2008 e ISO 3449:2005 Level II
-----------	---

Ruído

Com Velocidade do Ventilador de Arrefecimento no Valor Máximo:	
Nível de Pressão Sonora para o Operador (ISO 6396:2008)	75 dB(A)
Nível de Potência Sonora Externa (ISO 6395:2008)	112 dB(A)
Nível de Pressão Sonora Externa (SAE J88:2013)	78 dB(A)*
*Distância de 15 m (49,2 pés), avançando em relação de segunda marcha.	
Com Velocidade do Ventilador de Arrefecimento a 70% do Valor Máximo:**	
Nível de Pressão Sonora para o Operador (ISO 6396:2008)	72 dB(A)
Nível de Potência Sonora Externa	109 dB(A)***

** Para máquinas nos países da União Europeia e em países que adotam as "Diretivas da UE".

*** Diretiva da União Europeia "2000/14/EC" conforme emenda pela "2005/88/EC".

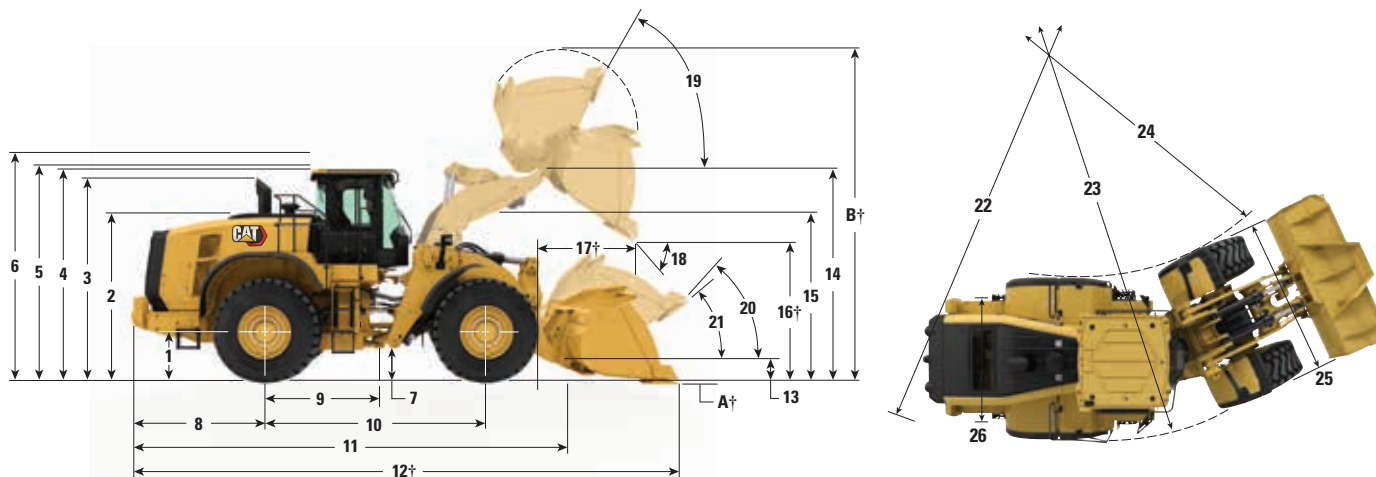
Sistema de Ar-condicionado

- O sistema de ar-condicionado desta máquina contém o refrigerante com gás de efeito estufa fluorado R134a (Potencial de Aquecimento Global = 1.430). O sistema contém 1,6 kg (3,5 lb) de refrigerante, que tem um equivalente de CO₂ de 2.288 toneladas métricas (2.522 toneladas).

Especificações da Carregadeira 982

Dimensões

Todas as dimensões são aproximadas.



	Levantamento Padrão		Levantamento Alto		
1	Altura até a Linha Central do Eixo	871 mm	2 pés 10 pol	871 mm	2 pés 10 pol
2	Altura até a Parte Superior do Capô	3.036 mm	10 pés	3.036 mm	10 pés
3	Altura até o Topo do Tubo de Escape	3.736 mm	12 pés 4 pol	3.736 mm	12 pés 4 pol
4	Altura até o Topo da ROPS	3.801 mm	12 pés 6 pol	3.801 mm	12 pés 6 pol
5	Altura até o Topo da Antena do Product Link	3.807 mm	12 pés 6 pol	3.807 mm	12 pés 6 pol
6	Altura até o Topo do Farol de Advertência	4.080 mm	13 pés 5 pol	4.080 mm	13 pés 5 pol
7	Vão Livre Sobre o Solo	428 mm	1 pé 4 pol	428 mm	1 pé 4 pol
8	Linha Central do Eixo Traseiro até a Borda do Contrapeso	2.729 mm	9 pés	2.843 mm	9 pés 4 pol
9	Linha Central do Eixo Traseiro até o Engate	1.900 mm	6 pés 3 pol	1.900 mm	6 pés 3 pol
10	Distância entre Eixos	3.800 mm	12 pés 6 pol	3.800 mm	12 pés 6 pol
11	Comprimento Total (sem caçamba)	8.597 mm	28 pés 3 pol	9.104 mm	29 pés 11 pol
12	Comprimento de Transporte (com nível da caçamba no solo)*†	10.184 mm	33 pés 5 pol	10.692 mm	35 pés 1 pol
13	Altura do Pino de Articulação na Altura de Transporte	791 mm	2 pés 7 pol	896 mm	2 pés 11 pol
14	Altura do Pino de Articulação no Levantamento Máximo	4.741 mm	15 pés 6 pol	5.150 mm	16 pés 10 pol
15	Folga do Braço de Levantamento no Levantamento Máximo	3.902 mm	12 pés 9 pol	4.069 mm	13 pés 4 pol
16	Folga de Despejo no Ponto de Levantamento Máximo e Descarga a 45°*†	3.362 mm	11 pés	3.771 mm	12 pés 4 pol
17	Alcance em Levantamento Máximo e Descarga de 45°*†	1.569 mm	5 pés 1 pol	1.631 mm	5 pés 4 pol
18	Ângulo de Despejo no Levantamento Máximo e Despejo (nas paradas)*	50 graus		50 graus	
19	Retroinclinação no Levantamento Máximo*	57 graus		56 graus	
20	Retroinclinação na Altura de Transporte*	48 graus		49 graus	
21	Retroinclinação no Solo*	39 graus		40 graus	
22	Círculo de Folga (diâm.) até o Contrapeso	13.938 mm	45 pés 9 pol	13.976 mm	45 pés 11 pol
23	Círculo de Folga (diâm.) até o Lado Externo dos Pneus	13.911 mm	45 pés 8 pol	13.911 mm	45 pés 8 pol
24	Círculo de Folga (diâm.) até o Lado Interno dos Pneus	6.970 mm	22 pés 11 pol	6.970 mm	22 pés 11 pol
25	Largura Sobre os Pneus (sem carga)	3.456 mm	11 pés 5 pol	3.456 mm	11 pés 5 pol
	Largura Sobre os Pneus (carregada)	3.471 mm	11 pés 5 pol	3.471 mm	11 pés 5 pol
26	Largura do Piso	2.540 mm	8 pés 4 pol	2.540 mm	8 pés 4 pol

†As dimensões estão listadas nas tabelas de Especificação de Operação.

Todas as dimensões relacionadas a altura e a pneus baseiam-se nos pneus radiais Bridgestone 875/65R29 VLTS L4 (consulte a Tabela de Opções de Pneus para obter informações sobre outros tipos de pneus). As dimensões da "Largura sobre os Pneus" são sobre o abaulamento e incluem crescimento.

• Todas as dimensões são aproximadas e se baseiam na máquina equipada com caçamba de propósito geral de 6,1 m³ (8 yd³) com BOCE e pneus radiais Bridgestone 875/65R29 VLTS L4 (consulte as Especificações de Operação para outras caçambas).

Opções de Pneu

Marca do Pneu	Bridgestone	Bridgestone	Michelin	Bridgestone	Maxam
Tamanho do Pneu	875/65R29	875/65R29	875/65R29	33/65R29	875/65R29
Tipo de Banda de Rodagem	L-4	L-3	L-3	L-5	L-4
Padrão de Bitola	VLTS	VTS	XHA2	VSDL	MS405DX
Largura Sobre os Pneus - Máxima (vazia)*	3.456 mm 11 pés 5 pol	3.455 mm 11 pés 5 pol	3.496 mm 11 pés 6 pol	3.440 mm 11 pés 4 pol	3.474 mm 11 pés 5 pol
Largura Sobre os Pneus - Máxima (carregada)*	3.471 mm 11 pés 5 pol	3.464 mm 11 pés 5 pol	3.491 mm 11 pés 6 pol	3.457 mm 11 pés 5 pol	3.486 mm 11 pés 6 pol
Alteração nas Dimensões Verticais (média da parte frontal e traseira)		-3 mm -0,1 pol	-13 mm -0,5 pol	37 mm 1,5 pol	-19 mm -0,7"
Alteração no Alcance Horizontal		2 mm 0,1 pol	-1 mm 0 pol	-30 mm -1,2 pol	0 mm 0 pol
Alteração no Círculo de Folga até o Lado Externo dos Pneus		-7 mm -0,3 pol	20 mm 0,8 pol	-13 mm -0,5 pol	16 mm 0,6 pol
Alteração no Círculo de Folga até o Lado Interno dos Pneus		7 mm 0,3 pol	-20 mm -0,8 pol	13 mm 0,5 pol	-16 mm -0,6 pol
Alteração do Peso Operacional (sem Lastro)		-76 kg -168 lb	-356 kg -785 lb	1240 kg 2.734 lb	60 kg 132 lb
Alteração na Carga de Tombamento Estática - Reta		-50 kg -111 lb	-236 kg -520 lb	822 kg 1.811 lb	40 kg 88 lb
Alteração na Carga de Tombamento Estática - Articulada		-44 kg -97 lb	-206 kg -454 lb	718 kg 1.583 lb	35 kg 77 lb
Ângulo de Oscilação do Eixo Traseiro	±13 graus	±13 graus	±13 graus	±13 graus	±13 graus
Levantamento e Queda Máximos em Uma Roda	571 mm 1 pés 10 pol	571 mm 1 pés 10 pol	571 mm 1 pés 10 pol	571 mm 1 pés 10 pol	571 mm 1 pés 10 pol

*Largura sobre o abaulamento e inclui crescimento do pneu.

Especificações da Carregadeira 982

Fatores de Enchimento da Caçamba e Guia de Seleção

O tamanho da caçamba deve ser escolhido com base na densidade do material e no fator de enchimento esperado. As Caçambas Cat da Série Performance com fundo mais longo, maior abertura da caçamba, maior ângulo de repositório, laterais arredondadas e proteção integrada contra derramamentos demonstram fatores de enchimento significativamente maiores que os das caçambas da geração anterior ou de caçambas de outras marcas. Na maioria das vezes, o volume real manipulado pela máquina é, portanto, maior que a capacidade nominal.

Material Solto		Fator de Enchimento (%)*	Densidade do Material
Terra/Argila		115	1,5-1,7
Areia e Cascalho		115	1,5-1,7
Agregado:	25 a 76 mm (de 1 a 3 pol)	110	1,6-1,7
	19 mm (0,75 pol) e menor	105	1,8
Rocha:	76 mm (3 pol) e maiores	100	1,6

*Como uma % da capacidade nominal ISO 7546.

Observação: Fatores de Enchimento também dependerão de o produto ser lavado ou não.

Densidade do Material		kg/m³	900	1000	1100	1200	1300	1400	1500	1600	1700	1800	1900	2000	2100	2200	2300	2400			
Articulação Padrão	Com Pino	Propósito Geral/ Piso Plano	6,1 m³ (8 yd³)							7 m³ (9,25 yd³)											
			6,4 m³ (8,25 yd³)								7,4 m³ (9,75 yd³)										
			7 m³ (9,25 yd³)								8,1 m³ (10,5 yd³)										
			7,5 m³ (9,75 yd³)								8,6 m³ (11,25 yd³)										
Levantamento Alto	Com Pino	Propósito Geral/ Piso Plano	6,1 m³ (8 yd³)							7 m³ (9,25 yd³)											
			6,4 m³ (8,25 yd³)								7,4 m³ (9,75 yd³)										
			7 m³ (9,25 yd³)								8,1 m³ (10,5 yd³)										
			7,5 m³ (9,75 yd³)								8,6 m³ (11,25 yd³)										
Manipulador de Agregados	Com Pino	Propósito Geral/ Piso Plano	6,1 m³ (8 yd³)																		
			6,4 m³ (8,25 yd³)																		
			7 m³ (9,25 yd³)																		
			7,5 m³ (9,75 yd³)																		
			8,2 m³ (10,75 yd³)																		
Densidade do Material	lb/yd³	1.517	1.685	1.854	2.022	2.191	2.359	2.528	2.696	2.865	3.033	3.202	3.370	3.539	3.707	3.876	4.044				
Fator de Enchimento da Caçamba		115% 110% 105% 100% 95%																			

Observação: Todas as caçambas mostram Bordas com Parafuso.

Especificações da Carregadeira 982

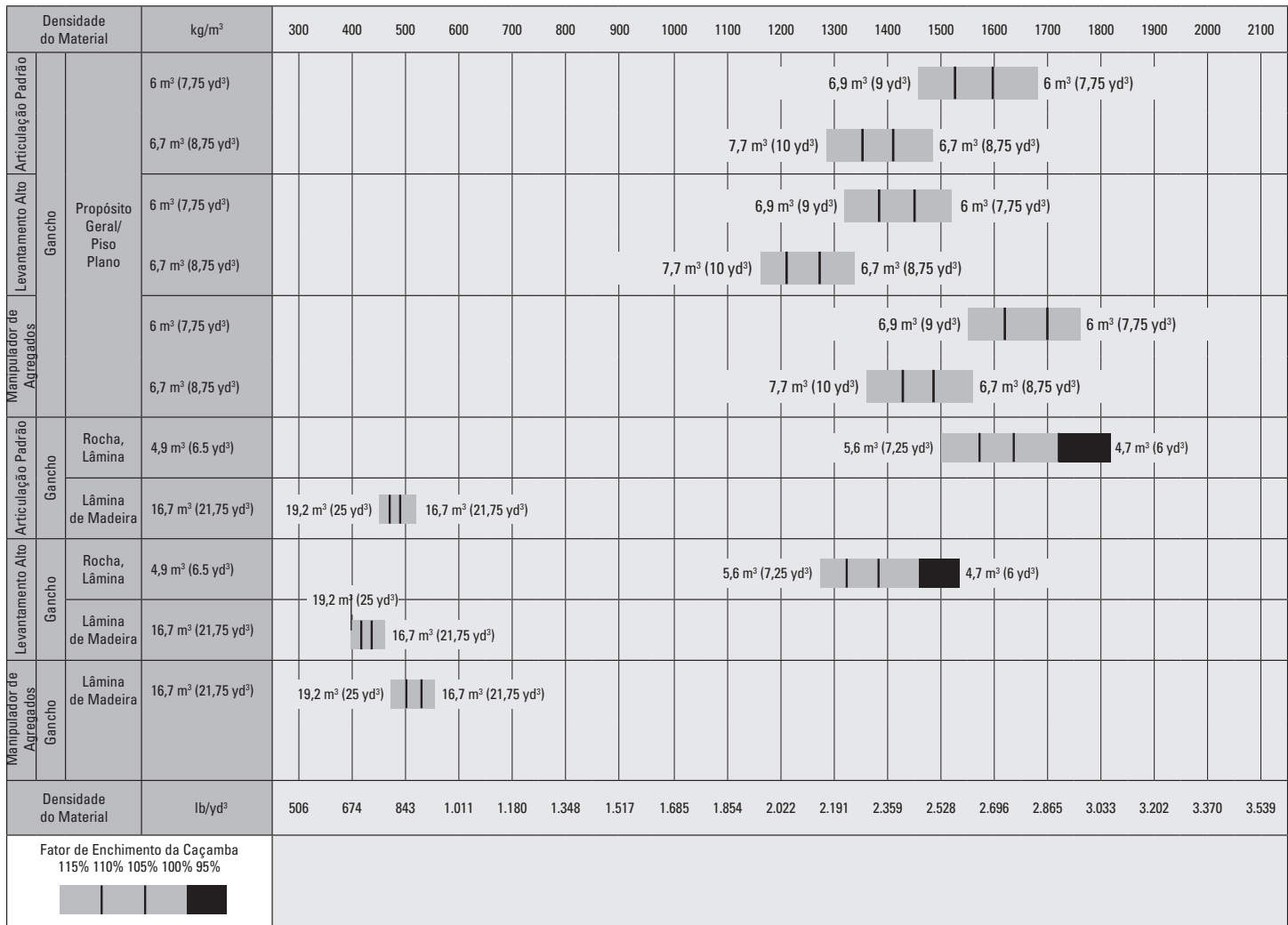
Fatores de Enchimento da Caçamba e Guia de Seleção

O tamanho da caçamba deve ser escolhido com base na densidade do material e no fator de enchimento esperado. As Caçambas Cat da Série Performance com fundo mais longo, maior abertura da caçamba, maior ângulo de repositório, laterais arredondadas e proteção integrada contra derramamentos demonstram fatores de enchimento significativamente maiores que os das caçambas da geração anterior ou de caçambas de outras marcas. Na maioria das vezes, o volume real manipulado pela máquina é, portanto, maior que a capacidade nominal.

Material Solto		Fator de Enchimento (%)*	Densidade do Material
Terra/Argila		115	1,5-1,7
Areia e Cascalho		115	1,5-1,7
Agregado:	25 a 76 mm (de 1 a 3 pol)	110	1,6-1,7
	19 mm (0,75 pol) e menor	105	1,8
Rocha:	76 mm (3 pol) e maiores	100	1,6

*Como uma % da capacidade nominal ISO 7546.

Observação: Fatores de Enchimento também dependerão de o produto ser lavado ou não.



Observação: Todas as caçambas mostram Bordas com Parafuso.

Especificação de Operação – Caçambas

Articulação				Articulação Padrão						
Tipo de Caçamba				Propósito Geral - Pinado - Abrasão						
Tipo de Borda		Bordas			Bordas			Bordas		
		Cortantes	Dentes e Segmentos	Pontas	Cortantes	Dentes e Segmentos	Pontas	Cortantes	Dentes e Segmentos	Pontas
		Aparafusadas			Aparafusadas			Aparafusadas		
Capacidade - Nominal	m ³	6,1	6,1	5,70	6,4	6,4	6,1	7	7	6,7
	yd ³	8	8	7,50	8,25	8,25	8	9,25	9,25	8,75
Capacidade - Nominal no Fator de Enchimento de 110%	m ³	6,7	6,7	6,30	7	7	6,7	7,7	7,7	7,40
	yd ³	8,75	8,75	8,25	9,25	9,25	8,75	10	10	9,75
Largura	mm	3.602	3.665	3.665	3.602	3.665	3.665	3.602	3.665	3.665
	pés/pol	11 pés 9 pol	12 pés	12 pés	11 pés 9 pol	12 pés	12 pés	11 pés 9 pol	12 pés	12 pés
16† Folga de Despejo no Ponto de Levantamento Máximo e Descarga de 45°	mm	3.362	3.194	3.194	3.325	3.156	3.156	3.275	3.106	3.106
	pés/pol	11 pés	10 pés 5 pol	10 pés 5 pol	10 pés 10 pol	10 pés 4 pol	10 pés 4 pol	10 pés 8 pol	10 pés 2 pol	10 pés 2 pol
17† Alcance no Levantamento Máximo e Descarga a 45°	mm	1.569	1.703	1.703	1.602	1.735	1.735	1.644	1.776	1.776
	pés/pol	5 pés 1 pol	5 pés 7 pol	5 pés 7 pol	5 pés 3 pol	5 pés 8 pol	5 pés 8 pol	5 pés 4 pol	5 pés 9 pol	5 pés 9 pol
Alcance no Braço de Levantamento Nivelado e no Nível da Caçamba	mm	3.257	3.468	3.468	3.307	3.518	3.518	3.374	3.585	3.585
	pés/pol	10 pés 8 pol	11 pés 4 pol	11 pés 4 pol	10 pés 10 pol	11 pés 6 pol	11 pés 6 pol	11 pés	11 pés 9 pol	11 pés 9 pol
A† Profundidade de Escavação	mm	119	119	84	119	119	84	119	119	84
	pol	4,6 pol	4,6 pol	3,3 pol	4,6 pol	4,6 pol	3,3 pol	4,6 pol	4,6 pol	3,3 pol
12† Comprimento Total	mm	10.184	10.419	10.419	10.234	10.469	10.469	10.301	10.536	10.536
	pés/pol	33 pés 5 pol	34 pés 3 pol	34 pés 3 pol	33 pés 7 pol	34 pés 5 pol	34 pés 5 pol	33 pés 10 pol	34 pés 7 pol	34 pés 7 pol
B† Altura Geral com Caçamba no Levantamento Máximo	mm	6.590	6.590	6.590	6.639	6.639	6.639	6.706	6.706	6.706
	pés/pol	21 pés 8 pol	21 pés 8 pol	21 pés 8 pol	21 pés 10 pol	21 pés 10 pol	21 pés 10 pol	22 pés	22'0	22 pés
Raio do Círculo de Folga da Pá-Carregadeira com Caçamba na Posição de Transporte	mm	7.885	7.993	7.993	7.900	8.009	8.009	7.921	8.030	8.030
	pés/pol	25 pés 11 pol	26 pés 3 pol	26 pés 3 pol	26 pés	26 pés 4 pol	26 pés 4 pol	26 pés	26 pés 5 pol	26 pés 5 pol
Carga de Tombamento Estática, Reta (ISO)*	kg	24.782	24.683	25.102	24.573	24.474	24.904	24.339	24.239	24.655
	lb	54.619	54.401	55.326	54.160	53.941	54.889	53.643	53.422	54.341
Carga de Tombamento Estática, Reta (Pneu Rígido)*	kg	26.088	25.989	26.426	25.888	25.788	26.234	25.661	25.560	25.993
	lb	57.500	57.280	58.244	57.058	56.837	57.821	56.559	56.336	57.288
Carga de Tombamento Estática, Articulada (ISO)*	kg	21.110	21.011	21.400	20.910	20.810	21.209	20.685	20.585	20.972
	lb	46.526	46.308	47.165	46.086	45.867	46.744	45.590	45.370	46.222
Carga de Tombamento Estática, Articulada (Pneu Rígido)*	kg	22.418	22.318	22.724	22.226	22.126	22.540	22.009	21.908	22.310
	lb	49.410	49.191	50.085	48.987	48.766	49.678	48.509	48.286	49.171
Força de Desagregação (§)	kN	262	262	281	253	253	271	242	242	258
	lbf	59.060	58.913	63.246	57.055	56.907	60.981	54.561	54.413	58.177
Peso Operacional*	kg	35.510	35.582	35.422	35.641	35.713	35.553	35.782	35.854	35.694
	lb	78.264	78.423	78.070	78.552	78.712	78.359	78.863	79.023	78.670

* As cargas de tombamento estáticas e os pesos operacionais mostrados se baseiam em uma configuração de máquina com pneus radiais Bridgestone 875/65R29 VLTS L4, abastecida com fluidos, operador, contrapeso padrão, absorção de impactos, partida a frio, para-lamas rodoviário, Product Link, diferenciais de patinagem limitada, protetor do trem de força, direção secundária e supressão de ruídos.

† Ilustração mostrada com as tabelas de Dimensão.

***Especificações da caçamba para rocha fornecidas para os pneus radiais Bridgestone 33/65R29 VSDL L5.

(§) Medido a 102 mm (4 pol) atrás da ponta da borda cortante com o pino de articulação da caçamba como ponto de articulação de acordo com SAE J732C.

(§) As especificações e as classificações estão em conformidade com todos os padrões aplicáveis recomendados pela Society of Automotive Engineers, inclusive SAE Standard J732C, que rege as classificações de pá-carregadeira.

(ISO) Total conformidade com ISO 14397-1:2007 Seções de 1 a 6, que exige 2% de verificação entre cálculos e testes.

(Pneu Rígido) Conformidade com as Seções de 1 a 5 da ISO 14397-1:2007.

Outras caçambas estão disponíveis e as ofertas variam de acordo com a região. Consulte o revendedor Cat local para obter mais detalhes.

Especificações da Carregadeira 982

Especificação de Operação - Caçambas (continuação)

Articulação		Articulação Padrão								
Tipo de Caçamba		Propósito Geral - Pinado - Abrasão						Propósito Geral - Pinado - Serviços Pesados		
Tipo de Borda		Bordas Cortantes Aparafusadas	Dentes e Segmentos	Pontas	Bordas Cortantes Aparafusadas	Dentes e Segmentos	Pontas	Bordas Cortantes Aparafusadas	Dentes e Segmentos	Pontas
Capacidade - Nominal	m³	7,50	7,50	7,2	8,20	8,20	7,9	7,50	7,50	7
	yd³	9,75	9,75	9,50	10,75	10,75	10,25	9,75	9,75	9,25
Capacidade - Nominal no Fator de Enchimento de 110%	m³	8,3	8,30	7,9	9	9	8,70	8,3	8,3	7,7
	yd³	10,75	10,75	10,25	11,75	11,75	11,50	10,75	10,75	10
Largura	mm	3.602	3665	3.665	3.602	3.665	3.665	3.602	3.665	3.665
	pés/pol	11 pés 9 pol	12 pés	12 pés	11 pés 9 pol	12 pés	12 pés	11 pés 9 pol	12 pés	12 pés
16† Folga de Despejo no Ponto de Levantamento Máximo e Descarga de 45°	mm	3.224	3.055	3.055	3.151	2.981	2.981	3.234	3.064	3.064
	pés/pol	10 pés 6 pol	10 pés	10 pés	10 pés 4 pol	9 pés 9 pol	9 pés 9 pol	10 pés 7 pol	10 pés	10 pés
17† Alcance no Levantamento Máximo e Descarga a 45°	mm	1.689	1.820	1.820	1.755	1.885	1.885	1.697	1.828	1.828
	pés/pol	5 pés 6 pol	5'11"	5 pés 11 pol	5 pés 9 pol	6 pés 2 pol	6 pés 2 pol	5 pés 6 pol	6 pés	6 pés
Alcance no Braço de Levantamento Nivelado e no Nível da Caçamba	mm	3.442	3.653	3.653	3.542	3.753	3.753	3.442	3.653	3.653
	pés/pol	11 pés 3 pol	11 pés 11 pol	11 pés 11 pol	11 pés 7 pol	12 pés 3 pol	12 pés 3 pol	11 pés 3 pol	11 pés 11 pol	11 pés 11 pol
A† Profundidade de Escavação	mm	119	119	84	119	119	84	107	107	72
	pol	4,6 pol	4,6 pol	3,3 pol	4,6 pol	4,6 pol	3,3 pol	4,2 pol	4,2 pol	2,8 pol
12† Comprimento Total	mm	10.369	10.604	10.604	10.469	10.704	10.704	10.362	10.597	10.597
	pés/pol	34 pés 1 pol	34 pés 10 pol	34 pés 10 pol	34 pés 5 pol	35 pés 2 pol	35 pés 2 pol	34 pés	34 pés 10 pol	34 pés 10 pol
B† Altura Geral com Caçamba no Levantamento Máximo	mm	6.773	6.773	6.773	6.868	6.868	6.868	6.777	6.777	6.777
	pés/pol	22 pés 3 pol	22 pés 3 pol	22 pés 3 pol	22 pés 7 pol	22 pés 7 pol	22 pés 7 pol	22 pés 3 pol	22 pés 3 pol	22 pés 3 pol
Raio do Círculo de Folga da Pá-Carregadeira com Caçamba na Posição de Transporte	mm	7.943	8.052	8.052	7.974	8.085	8.085	7.938	8.048	8.048
	pés/pol	26 pés 1 pol	26 pés 5 pol	26 pés 5 pol	26 pés 2 pol	26 pés 7 pol	26 pés 7 pol	26 pés 1 pol	26 pés 5 pol	26 pés 5 pol
Carga de Tombamento Estática, Reta (ISO)*	kg	24.134	24.033	24.449	23.806	23.705	24.107	23.444	23.343	21.902
	lb	53.192	52.970	53.887	52.470	52.245	53.133	51.670	51.448	48.273
Carga de Tombamento Estática, Reta (Pneu Rígido)*	kg	25.465	25.363	25.794	25.148	25.045	25.462	24.770	24.669	22.980
	lb	56.124	55.900	56.851	55.426	55.199	56.119	54.594	54.370	50.649
Carga de Tombamento Estática, Articulada (ISO)*	kg	20.491	20.390	20.776	20.178	20.076	20.451	19.795	19.694	18.520
	lb	45.163	44.940	45.791	44.473	44.249	45.075	43.629	43.407	40.818
Carga de Tombamento Estática, Articulada (Pneu Rígido)*	kg	21.823	21.721	22.122	21.520	21.417	21.807	21.123	21.021	19.612
	lb	48.097	47.873	48.757	47.432	47.205	48.062	46.555	46.331	43.225
Força de Desagregação (§)	kN	232	231	247	218	217	231	229	229	244
	lbf	52.243	52.094	55.582	49.093	48.944	52.078	51.650	51.508	54.960
Peso Operacional*	kg	35.888	35.960	35.800	36.073	36.145	35.985	36.564	36.636	36.476
	lb	79.097	79.256	78.903	79.505	79.664	79.311	80.587	80.746	80.393

* As cargas de tombamento estáticas e os pesos operacionais mostrados se baseiam em uma configuração de máquina com pneus radiais Bridgestone 875/65R29 VLTS L4, abastecida com fluidos, operador, contrapeso padrão, absorção de impactos, partida a frio, para-lamas rodoviário, Product Link, diferenciais de patinagem limitada, protetor do trem de força, direção secundária e supressão de ruídos.

† Ilustração mostrada com as tabelas de Dimensão.

***Especificações da caçamba para rocha fornecidas para os pneus radiais Bridgestone 33/65R29 VSDL L5.

(§)Medido a 102 mm (4 pol) atrás da ponta da borda cortante com o pino de articulação da caçamba como ponto de articulação de acordo com SAE J732C.

(§)As especificações e as classificações estão em conformidade com todos os padrões aplicáveis recomendados pela Society of Automotive Engineers, inclusive SAE Standard J732C, que rege as classificações de pá-carregadeira.

(ISO) Total conformidade com ISO 14397-1:2007 Seções de 1 a 6, que exige 2% de verificação entre cálculos e testes.

(Pneu Rígido) Conformidade com as Seções de 1 a 5 da ISO 14397-1:2007.

Outras caçambas estão disponíveis e as ofertas variam de acordo com a região. Consulte o revendedor Cat local para obter mais detalhes.

Especificação de Operação - Caçambas (continuação)

Articulação		Articulação Padrão								
Tipo de Caçamba		Propósito Geral - Pinado - Serviços Pesados			Propósito Geral - Pinado - Abrasão					
Tipo de Borda		Bordas			Bordas			Bordas		
		Aparafusadas	Dentes e Segmentos	Pontas	Aparafusadas	Dentes e Segmentos	Pontas	Aparafusadas	Dentes e Segmentos	Pontas
Capacidade - Nominal	m ³	6,4	6.40	6,1	7	7	6,60	6,1	6,1	5,8
	yd ³	8,25	8,25	8	9,25	9,25	8,75	8	8	7,50
Capacidade - Nominal no Fator de Enchimento de 110%	m ³	7	7	6,7	7,7	7,7	7,3	6,7	6,7	6,4
	yd ³	9,25	9,25	8,75	10	10	9,50	8,75	8,75	8,25
Largura	mm	3.602	3.665	3.665	3.646	3.709	3.709	3.602	3.665	3.665
	pés/pol	11 pés 9 pol	12 pés	12 pés	11 pés 11 pol	12 pés 2 pol	12 pés 2 pol	11 pés 9 pol	12 pés	12 pés
16† Folga de Despejo no Ponto de Levantamento Máximo e Descarga de 45°	mm	3.334	3.166	3.166	3.282	3.113	3.113	3.362	3.194	3.194
	pés/pol	10 pés 11 pol	10 pés 4 pol	10 pés 4 pol	10 pés 9 pol	10 pés 2 pol	10 pés 2 pol	11 pés	10 pés 5 pol	10 pés 5 pol
17† Alcance no Levantamento Máximo e Descarga a 45°	mm	1.610	1.743	1.743	1.652	1.785	1.785	1.569	1.703	1.703
	pés/pol	5 pés 3 pol	5 pés 8 pol	5 pés 8 pol	5 pés 5 pol	5 pés 10 pol	5 pés 10 pol	5 pés 1 pol	5 pés 7 pol	5 pés 7 pol
Alcance no Braço de Levantamento Nivelado e no Nível da Caçamba	mm	3.307	3.518	3.518	3.375	3.586	3.586	3.257	3.468	3.468
	pés/pol	10 pés 10 pol	11 pés 6 pol	11 pés 6 pol	11 pés	11 pés 9 pol	11 pés 9 pol	10 pés 8 pol	11 pés 4 pol	11 pés 4 pol
A† Profundidade de Escavação	mm	107	107	72	109	109	74	119	119	84
	pol	4,2 pol	4,2 pol	2,8 pol	4,2 pol	4,2 pol	2,9 pol	4,6 pol	4,6 pol	3,3 pol
12† Comprimento Total	mm	10.227	10.462	10.462	10.296	10.531	10.531	10.184	10.419	10.419
	pés/pol	33 pés 7 pol	34 pés 4 pol	34 pés 4 pol	33 pés 10 pol	34 pés 7 pol	34 pés 7 pol	33 pés 5 pol	34 pés 3 pol	34 pés 3 pol
B† Altura Geral com Caçamba no Levantamento Máximo	mm	6.621	6.621	6.621	6.706	6.706	6.706	6.572	6.572	6.572
	pés/pol	21 pés 9 pol	21 pés 9 pol	21 pés 9 pol	22 pés	22 pés	22 pés	21 pés 7 pol	21 pés 7 pol	21 pés 7 pol
Raio do Círculo de Folga da Pá-Carregadeira com Caçamba na Posição de Transporte	mm	7.896	8.005	8.005	7.937	8.046	8.046	7.885	7.993	7.993
	pés/pol	25 pés 11 pol	26 pés 4 pol	26 pés 4 pol	26 pés 1 pol	26 pés 5 pol	26 pés 5 pol	25 pés 11 pol	26 pés 3 pol	26 pés 3 pol
Carga de Tombamento Estática, Reta (ISO)*	kg	23.902	23.803	24.084	24.453	24.353	24.755	24.684	24.586	25.072
	lb	52.681	52.462	53.082	53.896	53.675	54.561	54.404	54.187	55.259
Carga de Tombamento Estática, Reta (Pneu Rígido)*	kg	25.210	25.110	25.400	25.777	25.676	26.091	25.999	25.899	26.396
	lb	55.563	55.342	55.983	56.812	56.590	57.504	57.302	57.083	58.176
Carga de Tombamento Estática, Articulada (ISO)*	kg	20.238	20.139	20.410	20.795	20.695	21.069	21.021	20.922	21.369
	lb	44.606	44.387	44.984	45.833	45.612	46.438	46.331	46.113	47.098
Carga de Tombamento Estática, Articulada (Pneu Rígido)*	kg	21.548	21.448	21.727	22.119	22.018	22.405	22.337	22.237	22.694
	lb	47.492	47.271	47.887	48.751	48.529	49.382	49.231	49.012	50.018
Força de Desagregação (§)	kN	251	250	268	243	242	259	262	262	281
	lbf	56.526	56.385	60.425	54.616	54.473	58.238	59.039	58.891	63.223
Peso Operacional*	kg	36.279	36.351	36.191	35.634	35.706	35.546	35.543	35.615	35.455
	lb	79.959	80.118	79.765	78.537	78.696	78.343	78.336	78.496	78.143

* As cargas de tombamento estáticas e os pesos operacionais mostrados se baseiam em uma configuração de máquina com pneus radiais Bridgestone 875/65R29 VLTS L4, abastecida com fluidos, operador, contrapeso padrão, absorção de impactos, partida a frio, para-lamas rodoviário, Product Link, diferenciais de patinação limitada, protetor do trem de força, direção secundária e supressão de ruídos.

† Ilustração mostrada com as tabelas de Dimensão.

***Especificações da caçamba para rocha fornecidas para os pneus radiais Bridgestone 33/65R29 VSDL L5.

(§) Medido a 102 mm (4 pol) atrás da ponta da borda cortante com o pino de articulação da caçamba como ponto de articulação de acordo com SAE J732C.

(§) As especificações e as classificações estão em conformidade com todos os padrões aplicáveis recomendados pela Society of Automotive Engineers, inclusive SAE Standard J732C, que rege as classificações de pá-carregadeira.

(ISO) Total conformidade com ISO 14397-1:2007 Seções de 1 a 6, que exige 2% de verificação entre cálculos e testes.

(Pneu Rígido) Conformidade com as Seções de 1 a 5 da ISO 14397-1:2007.

Outras caçambas estão disponíveis e as ofertas variam de acordo com a região. Consulte o revendedor Cat local para obter mais detalhes.

Especificações da Carregadeira 982

Especificação de Operação - Caçambas (continuação)

Articulação		Articulação Padrão					
Tipo de Caçamba		Propósito Geral - Com Gancho - Fusion™			Propósito Geral - Com Gancho - Fusion - Abrasão		
Tipo de Borda		Bordas Cortantes Aparafusadas	Dentes e Segmentos	Pontas	Bordas Cortantes Aparafusadas	Dentes e Segmentos	Pontas
Capacidade - Nominal	m ³	6	6	5,70	6,7	6,7	6,5
	yd ³	7,75	7,75	7,50	8,75	8,75	8,50
Capacidade - Nominal no Fator de Enchimento de 110%	m ³	6,60	6,60	6,30	7,40	7,40	7,2
	yd ³	8,75	8,75	8,25	9,75	9,75	9,50
Largura	mm	3.602	3.698	3.698	3.602	3.698	3.698
	pés/pol	11 pés 9 pol	12 pés 1 pol	12 pés 1 pol	11 pés 9 pol	12 pés 1 pol	12 pés 1 pol
16† Folga de Despejo no Ponto de Levantamento Máximo e Descarga de 45°	mm	3.247	3.059	3.059	3.168	2.979	2.979
	pés/pol	10 pés 7 pol	10 pés	10 pés	10 pés 4 pol	9 pés 9 pol	9 pés 9 pol
17† Alcance no Levantamento Máximo e Descarga a 45°	mm	1.695	1.853	1.853	1.760	1.916	1.916
	pés/pol	5 pés 6 pol	6 pés	6 pés	5 pés 9 pol	6 pés 3 pol	6 pés 3 pol
Alcance no Braço de Levantamento Nivelado e no Nível da Caçamba	mm	3.426	3.668	3.668	3.530	3.772	3.772
	pés/pol	11 pés 2 pol	12 pés	12 pés	11 pés 6 pol	12 pés 4 pol	12 pés 4 pol
A† Profundidade de Escavação	mm	129	129	84	129	129	84
	pol	5,1 pol	5,1 pol	3,3 pol	5,1 pol	5,1 pol	3,3 pol
12† Comprimento Total	mm	10.360	10.626	10.626	10.464	10.730	10.730
	pés/pol	34 pés	34 pés 11 pol	34 pés 11 pol	34 pés e 4 pol	35 pés 3 pol	35 pés 3 pol
B† Altura Geral com Caçamba no Levantamento Máximo	mm	6.658	6.658	6.658	6.756	6.756	6.756
	pés/pol	21 pés 11 pol	21 pés 11 pol	21 pés 11 pol	22 pés 2 pol	22 pés 2 pol	22 pés 2 pol
Raio do Círculo de Folga da Pá-Carregadeira com Caçamba na Posição de Transporte	mm	7.937	8.074	8.074	7.971	8.109	8.109
	pés/pol	26 pés 1 pol	26 pés 6 pol	26 pés 6 pol	26 pés 2 pol	26 pés 8 pol	26 pés 8 pol
Carga de Tombamento Estática, Reta (ISO)*	kg	22.637	22.547	22.958	22.277	22.188	22.591
	lb	49.893	49.693	50.600	49.099	48.903	49.791
Carga de Tombamento Estática, Reta (Pneu Rígido)*	kg	23.884	23.793	24.220	23.533	23.444	23.863
	lb	52.641	52.439	53.382	51.868	51.670	52.594
Carga de Tombamento Estática, Articulado (ISO)*	kg	19.116	19.025	19.406	18.770	18.681	19.055
	lb	42.133	41.932	42.772	41.370	41.173	41.997
Carga de Tombamento Estática, Articulado (Pneu Rígido)*	kg	20.368	20.277	20.673	20.031	19.942	20.330
	lb	44.892	44.690	45.564	44.150	43.952	44.809
Força de Desagregação (§)	kN	232	232	247	218	217	231
	lbf	52.324	52.164	55.690	48.982	48.825	51.973
Peso Operacional*	kg	36.606	36.671	36.510	36.834	36.896	36.738
	lb	80.678	80.821	80.467	81.181	81.317	80.969

* As cargas de tombamento estáticas e os pesos operacionais mostrados se baseiam em uma configuração de máquina com pneus radiais Bridgestone 875/65R29 VLTS L4, abastecida com fluidos, operador, contrapeso padrão, absorção de impactos, partida a frio, para-lamas rodoviário, Product Link, diferenciais de patinagem limitada, protetor do trem de força, direção secundária e supressão de ruídos.

† Ilustração mostrada com as tabelas de Dimensão.

***Especificações da caçamba para rocha fornecidas para os pneus radiais Bridgestone 33/65R29 VSDL L5.

(§) Medido a 102 mm (4 pol) atrás da ponta da borda cortante com o pino de articulação da caçamba como ponto de articulação de acordo com SAE J732C.

(§) As especificações e as classificações estão em conformidade com todos os padrões aplicáveis recomendados pela Society of Automotive Engineers, inclusive SAE Standard J732C, que rege as classificações de pá-carregadeira.

(ISO) Total conformidade com ISO 14397-1:2007 Seções de 1 a 6, que exige 2% de verificação entre cálculos e testes.

(Pneu Rígido) Conformidade com as Seções de 1 a 5 da ISO 14397-1:2007.

Outras caçambas estão disponíveis e as ofertas variam de acordo com a região. Consulte o revendedor Cat local para obter mais detalhes.

Especificação de Operação - Caçambas (continuação)

Articulação		Articulação Padrão		
Tipo de Caçamba		Propósito Geral - Com Gancho - Fusion - Serviços Pesados		
Tipo de Borda		Bordas Cortantes Aparafusadas	Dentes e Segmentos	Pontas
Capacidade - Nominal	m ³	6,7	6,7	6,4
	yd ³	8,75	8,75	8,25
Capacidade - Nominal no Fator de Enchimento de 110%	m ³	7,30	7,30	7
	yd ³	9,50	9,50	9,25
Largura	mm	3.633	3.698	3.698
	pés/pol	11 pés 11 pol	12 pés 1 pol	12 pés 1 pol
16† Folga de Despejo no Ponto de Levantamento Máximo e Descarga de 45°	mm	3.186	2.993	2.993
	pés/pol	10 pés 5 pol	9 pés 9 pol	9 pés 9 pol
17† Alcance no Levantamento Máximo e Descarga a 45°	mm	1.752	1.906	1.906
	pés/pol	5 pés 8 pol	6 pés 3 pol	6 pés 3 pol
Alcance no Braço de Levantamento Nivelado e no Nível da Caçamba	mm	3.511	3.755	3.755
	pés/pol	11 pés 6 pol	12 pés 3 pol	12 pés 3 pol
A† Profundidade de Escavação	mm	124	124	84
	pol	4,9 pol	4,9 pol	3,3 pol
12† Comprimento Total	mm	10.442	10.713	10.713
	pés/pol	34 pés 4 pol	35 pés 2 pol	35 pés 2 pol
B† Altura Geral com Caçamba no Levantamento Máximo	mm	6.769	6.769	6.769
	pés/pol	22 pés 3 pol	22 pés 3 pol	22 pés 3 pol
Raio do Círculo de Folga da Pá-Carregadeira com Caçamba na Posição de Transporte	mm	7.977	8.103	8.103
	pés/pol	26 pés 3 pol	26 pés 7 pol	26 pés 7 pol
Carga de Tombamento Estática, Reta (ISO)*	kg	21.583	21.470	21.865
	lb	47.570	47.321	48.190
Carga de Tombamento Estática, Reta (Pneu Rígido)*	kg	22.835	22.721	23.131
	lb	50.328	50.077	50.982
Carga de Tombamento Estática, Articulada (ISO)*	kg	18.069	17.956	18.322
	lb	39.825	39.577	40.381
Carga de Tombamento Estática, Articulada (Pneu Rígido)*	kg	19.326	19.212	19.593
	lb	42.595	42.344	43.183
Força de Desagregação (§)	kN	217	216	230
	lbf	48.803	48.621	51.736
Peso Operacional*	kg	37.534	37.612	37.452
	lb	82.723	82.895	82.543

* As cargas de tombamento estáticas e os pesos operacionais mostrados se baseiam em uma configuração de máquina com pneus radiais Bridgestone 875/65R29 VLTS L4, abastecida com fluidos, operador, contrapeso padrão, absorção de impactos, partida a frio, para-lamas rodoviário, Product Link, diferenciais de patinagem limitada, protetor do trem de força, direção secundária e supressão de ruídos.

† Ilustração mostrada com as tabelas de Dimensão.

***Especificações da caçamba para rocha fornecidas para os pneus radiais Bridgestone 33/65R29 VSDL L5.

(§) Medido a 102 mm (4 pol) atrás da ponta da borda cortante com o pino de articulação da caçamba como ponto de articulação de acordo com SAE J732C.

(§) As especificações e as classificações estão em conformidade com todos os padrões aplicáveis recomendados pela Society of Automotive Engineers, inclusive SAE Standard J732C, que rege as classificações de pá-carregadeira.

(ISO) Total conformidade com ISO 14397-1:2007 Seções de 1 a 6, que exige 2% de verificação entre cálculos e testes.

(Pneu Rígido) Conformidade com as Seções de 1 a 5 da ISO 14397-1:2007.

Outras caçambas estão disponíveis e as ofertas variam de acordo com a região. Consulte o revendedor Cat local para obter mais detalhes.

Especificações da Carregadeira 982

Especificação de Operação - Caçambas (continuação)

Articulação		Articulação Padrão					
Tipo de Caçamba		Pinado - Piso Plano			Pinado - Piso Plano - Serviços Pesados		
Tipo de Borda		Bordas Cortantes Aparafusadas	Dentes e Segmentos	Pontas	Bordas Cortantes Aparafusadas	Dentes e Segmentos	Pontas
Capacidade - Nominal	m ³	6,4	6,4	6,1	7	7	6,7
	yd ³	8,25	8,25	8	9,25	9,25	8,75
Capacidade - Nominal no Fator de Enchimento de 110%	m ³	7	7	6,7	7,7	7,7	7,40
	yd ³	9,25	9,25	8,75	10	10	9,75
Largura	mm	3.602	3.665	3.665	3.602	3.665	3.665
	pés/pol	11 pés 9 pol	12 pés	12 pés	11 pés 9 pol	12 pés	12 pés
16† Folga de Despejo no Ponto de Levantamento Máximo e Descarga de 45°	mm	3.246	3.069	3.069	3.198	3.021	3.021
	pés/pol	10 pés 7 pol	10 pés	10 pés	10 pés 5 pol	9 pés 10 pol	9 pés 10 pol
17† Alcance no Levantamento Máximo e Descarga a 45°	mm	1.516	1.638	1.638	1.581	1.703	1.703
	pés/pol	4 pés 11 pol	5 pés 4 pol	5 pés 4 pol	5 pés 2 pol	5 pés 7 pol	5 pés 7 pol
Alcance no Braço de Levantamento Nivelado e no Nível da Caçamba	mm	3.321	3.532	3.532	3.401	3.612	3.612
	pés/pol	10 pés 10 pol	11 pés 7 pol	11 pés 7 pol	11 pés 1 pol	11 pés 10 pol	11 pés 10 pol
A† Profundidade de Escavação	mm	119	119	84	107	107	72
	pol	4,6 pol	4,6 pol	3,3 pol	4,2 pol	4,2 pol	2,8 pol
12† Comprimento Total	mm	10.248	10.483	10.483	10.321	10.556	10.556
	pés/pol	33 pés 8 pol	34 pés 5 pol	34 pés 5 pol	33 pés 11 pol	34 pés 8 pol	34 pés 8 pol
B† Altura Geral com Caçamba no Levantamento Máximo	mm	6.623	6.623	6.623	6.707	6.707	6.707
	pés/pol	21 pés 9 pol	21 pés 9 pol	21 pés 9 pol	22 pés 1 pol	22 pés 1 pol	22 pés 1 pol
Raio do Círculo de Folga da Pá-Carregadeira com Caçamba na Posição de Transporte	mm	7.905	8.014	8.014	7.925	8.035	8.035
	pés/pol	25 pés 12 pol	26 pés 4 pol	26 pés 4 pol	25 pés 12 pol	26 pés 5 pol	26 pés 5 pol
Carga de Tombamento Estática, Reta (ISO)*	kg	24.184	24.086	24.506	23.067	22.968	23.367
	lb	53.303	53.086	54.011	50.839	50.621	51.502
Carga de Tombamento Estática, Reta (Pneu Rígido)*	kg	25.459	25.360	25.794	24.346	24.246	24.660
	lb	56.112	55.894	56.851	53.660	53.440	54.351
Carga de Tombamento Estática, Articulado (ISO)*	kg	20.574	20.476	20.865	19.461	19.362	19.733
	lb	45.346	45.129	45.986	42.892	42.674	43.492
Carga de Tombamento Estática, Articulado (Pneu Rígido)*	kg	21.852	21.753	22.156	20.744	20.644	21.028
	lb	48.163	47.945	48.833	45.720	45.500	46.347
Força de Desagregação (§)	kN	251	250	268	235	234	250
	lbf	56.505	56.357	60.362	52.804	52.662	56.262
Peso Operacional*	kg	35.669	35.741	35.581	36.654	36.726	36.566
	lb	78.614	78.773	78.421	80.785	80.944	80.592

* As cargas de tombamento estáticas e os pesos operacionais mostrados se baseiam em uma configuração de máquina com pneus radiais Bridgestone 875/65R29 VLTS L4, abastecida com fluidos, operador, contrapeso padrão, absorção de impactos, partida a frio, para-lamas rodoviário, Product Link, diferenciais de patinagem limitada, protetor do trem de força, direção secundária e supressão de ruídos.

† Ilustração mostrada com as tabelas de Dimensão.

***Especificações da caçamba para rocha fornecidas para os pneus radiais Bridgestone 33/65R29 VSDL L5.

(§) Medido a 102 mm (4 pol) atrás da ponta da borda cortante com o pino de articulação da caçamba como ponto de articulação de acordo com SAE J732C.

(§) As especificações e as classificações estão em conformidade com todos os padrões aplicáveis recomendados pela Society of Automotive Engineers, inclusive SAE Standard J732C, que rege as classificações de pá-carregadeira.

(ISO) Total conformidade com ISO 14397-1:2007 Seções de 1 a 6, que exige 2% de verificação entre cálculos e testes.

(Pneu Rígido) Conformidade com as Seções de 1 a 5 da ISO 14397-1:2007.

Outras caçambas estão disponíveis e as ofertas variam de acordo com a região. Consulte o revendedor Cat local para obter mais detalhes.

Especificação de Operação - Caçambas (continuação)

Articulação		Articulação Padrão		
Tipo de Caçamba		Com Gancho - Fusion - Piso Plano - Abrasão		
Tipo de Borda		Bordas Cortantes Aparafusadas	Dentes e Segmentos	Pontas
Capacidade - Nominal	m ³	6	6	5,70
	yd ³	7,75	7,75	7,50
Capacidade - Nominal no Fator de Enchimento de 110%	m ³	6,60	6,60	6,30
	yd ³	8,75	8,75	8,25
Largura	mm	3.602	3.698	3.698
	pés/pol	11 pés 9 pol	12 pés 1 pol	12 pés 1 pol
16† Folga de Despejo no Ponto de Levantamento Máximo e Descarga de 45°	mm	3.145	2.946	2.946
	pés/pol	10 pés 3 pol	9 pés 8 pol	9 pés 8 pol
17† Alcance no Levantamento Máximo e Descarga a 45°	mm	1.602	1.745	1.745
	pés/pol	5 pés 3 pol	5 pés 8 pol	5 pés 8 pol
Alcance no Braço de Levantamento Nivelado e no Nível da Caçamba	mm	3.453	3.695	3.695
	pés/pol	11 pés 3 pol	12 pés 1 pol	12 pés 1 pol
A† Profundidade de Escavação	mm	129	129	84
	pol	5,1 pol	5,1 pol	3,3 pol
12† Comprimento Total	mm	10.387	10.653	10.653
	pés/pol	34 pés 1 pol	35 pés	35 pés
B† Altura Geral com Caçamba no Levantamento Máximo	mm	6.659	6.659	6.659
	pés/pol	21 pés 11 pol	21 pés 11 pol	21 pés 11 pol
Raio do Círculo de Folga da Pá-Carregadeira com Caçamba na Posição de Transporte	mm	7.946	8.083	8.083
	pés/pol	26 pés 1 pol	26 pés 7 pol	26 pés 7 pol
Carga de Tombamento Estática, Reta (ISO)*	kg	22.229	22.139	22.524
	lb	48.993	48.795	49.644
Carga de Tombamento Estática, Reta (Pneu Rígido)*	kg	23.442	23.351	23.749
	lb	51.667	51.467	52.344
Carga de Tombamento Estática, Articulada (ISO)*	kg	18.756	18.666	19.024
	lb	41.339	41.140	41.930
Carga de Tombamento Estática, Articulada (Pneu Rígido)*	kg	19.976	19.886	20.256
	lb	44.028	43.828	44.645
Força de Desagregação (§)	kN	228	227	243
	lbf	51.375	51.214	54.634
Peso Operacional*	kg	36.690	36.755	36.594
	lb	80.863	81.007	80.652

* As cargas de tombamento estáticas e os pesos operacionais mostrados se baseiam em uma configuração de máquina com pneus radiais Bridgestone 875/65R29 VLTS L4, abastecida com fluidos, operador, contrapeso padrão, absorção de impactos, partida a frio, para-lamas rodoviário, Product Link, diferenciais de patinagem limitada, protetor do trem de força, direção secundária e supressão de ruídos.

† Ilustração mostrada com as tabelas de Dimensão.

***Especificações da caçamba para rocha fornecidas para os pneus radiais Bridgestone 33/65R29 VSDL L5.

(§) Medido a 102 mm (4 pol) atrás da ponta da borda cortante com o pino de articulação da caçamba como ponto de articulação de acordo com SAE J732C.

(§) As especificações e as classificações estão em conformidade com todos os padrões aplicáveis recomendados pela Society of Automotive Engineers, inclusive SAE Standard J732C, que rege as classificações de pá-carregadeira.

(ISO) Total conformidade com ISO 14397-1:2007 Seções de 1 a 6, que exige 2% de verificação entre cálculos e testes.

(Pneu Rígido) Conformidade com as Seções de 1 a 5 da ISO 14397-1:2007.

Outras caçambas estão disponíveis e as ofertas variam de acordo com a região. Consulte o revendedor Cat local para obter mais detalhes.

Especificações da Carregadeira 982

Especificação de Operação - Caçambas (continuação)

Articulação		Articulação Padrão					
Tipo de Caçamba		Pinado - Cavaco de Madeira		Pinado - Resíduos	Pinado - Carvão	Pinado - Rocha, Lâmina***	
		Bordas Cortantes Aparafusadas	Bordas Cortantes Aparafusadas	Bordas Cortantes Aparafusadas	Bordas Cortantes Aparafusadas	Dentes e Segmentos	Pontas
Tipo de Borda							
Capacidade - Nominal	m ³	12	17,20	10,20	8,80	5,4	5,1
	yd ³	15,75	22,5	13,25	11,50	7	6,75
Capacidade - Nominal no Fator de Enchimento de 110%	m ³	13,20	18,90	11,20	9,70	5,90	5,6
	yd ³	17,25	24,75	14,75	12,75	7,75	7,25
Largura	mm	4.174	4.434	3.882	3.639	3.644	3.644
	pés/pol	13 pés 8 pol	14 pés 6 pol	12 pés 8 pol	11 pés 11 pol	11 pés 11 pol	11 pés 11 pol
16† Folga de Despejo no Ponto de Levantamento Máximo e Descarga de 45°	mm	3.019	2.737	3.051	3.015	3.150	3.150
	pés/pol	9 pés 10 pol	8 pés 11 pol	10 pés	9 pés 10 pol	10 pés 4 pol	10 pés 4 pol
17† Alcance no Levantamento Máximo e Descarga a 45°	mm	1.738	2.027	1.704	1.743	1.874	1.874
	pés/pol	5 pés 8 pol	6 pés 7 pol	5 pés 7 pol	5 pés 8 pol	6 pés 1 pol	6 pés 1 pol
Alcance no Braço de Levantamento Nivelado e no Nível da Caçamba	mm	3.638	4.042	3.592	3.645	3.637	3.637
	pés/pol	11 pés 11 pol	13 pés 3 pol	11 pés 9 pol	11 pés 11 pol	11 pés 11 pol	11 pés 11 pol
A† Profundidade de Escavação	mm	122	117	124	122	79	44
	pol	4,8 pol	4,6 pol	4,8 pol	4,8 pol	3,1 pol	1,7 pol
12† Comprimento Total	mm	10.567	10.968	10.522	10.574	10.582	10.582
	pés/pol	34 pés 9 pol	36 pés	34 pés 7 pol	34 pés 9 pol	34 pés 9 pol	34 pés 9 pol
B† Altura Geral com Caçamba no Levantamento Máximo	mm	7.056	7.471	7.421	6.960	6.587	6.587
	pés/pol	23 pés 2 pol	24 pés 7 pol	24 pés 5 pol	22 pés 10 pol	21 pés 8 pol	21 pés 8 pol
Raio do Círculo de Folga da Pá-Carregadeira com Caçamba na Posição de Transporte	mm	8.258	8.501	8.116	8.025	8.040	8.040
	pés/pol	27 pés 2 pol	27 pés 11 pol	26 pés e 8 pol	26'4"	26 pés 5 pol	26 pés 5 pol
Carga de Tombamento Estática, Reta (ISO)*	kg	23.463	21.978	24.419	23.220	25.141	25.649
	lb	51.713	48.440	53.819	51.177	55.412	56.531
Carga de Tombamento Estática, Reta (Pneu Rígido)*	kg	24.868	23.401	25.940	24.533	26.508	27.031
	lb	54.810	51.577	57.173	54.071	58.424	59.577
Carga de Tombamento Estática, Articulado (ISO)*	kg	19.813	18.407	20.702	19.658	21.336	21.823
	lb	43.669	40.570	45.629	43.327	47.026	48.099
Carga de Tombamento Estática, Articulado (Pneu Rígido)*	kg	21.216	19.827	22.217	20.974	22.705	23.207
	lb	46.761	43.700	48.967	46.226	50.043	51.148
Força de Desagregação (§)	kN	205	163	213	205	233	251
	lbf	46.081	36.832	47.896	46.188	52.561	56.424
Peso Operacional*	kg	36.459	37.229	36.225	36.180	37.331	37.057
	lb	80.354	82.051	79.838	79.739	82.276	81.672

* As cargas de tombamento estáticas e os pesos operacionais mostrados se baseiam em uma configuração de máquina com pneus radiais Bridgestone 875/65R29 VLTS L4, abastecida com fluidos, operador, contrapeso padrão, absorção de impactos, partida a frio, para-lamas rodoviário, Product Link, diferenciais de patinagem limitada, protetor do trem de força, direção secundária e supressão de ruídos.

† Ilustração mostrada com as tabelas de Dimensão.

***Especificações da caçamba para rocha fornecidas para os pneus radiais Bridgestone 33/65R29 VSDL L5.

(§) Medido a 102 mm (4 pol) atrás da ponta da borda cortante com o pino de articulação da caçamba como ponto de articulação de acordo com SAE J732C.

(§) As especificações e as classificações estão em conformidade com todos os padrões aplicáveis recomendados pela Society of Automotive Engineers, inclusive SAE Standard J732C, que rege as classificações de pá-carregadeira.

(ISO) Total conformidade com ISO 14397-1:2007 Seções de 1 a 6, que exige 2% de verificação entre cálculos e testes.

(Pneu Rígido) Conformidade com as Seções de 1 a 5 da ISO 14397-1:2007.

Outras caçambas estão disponíveis e as ofertas variam de acordo com a região. Consulte o revendedor Cat local para obter mais detalhes.

Especificação de Operação - Caçambas (continuação)

Articulação		Articulação Padrão			
Tipo de Caçamba		Pinado - Rocha, Lâmina***		Pinado - Rocha, Lâmina - Serviços Pesados	
Tipo de Borda		Pontas	Dentes e Segmentos	Pontas	Dentes e Segmentos
Capacidade - Nominal	m ³	5,1	5,4	5,6	5,80
	yd ³	6,75	7	7,25	7,50
Capacidade - Nominal no Fator de Enchimento de 110%	m ³	5,6	5,90	6,20	6,40
	yd ³	7,25	7,75	8	8,25
Largura	mm	3.663	3.663	3.663	3.663
	pés/pol	12 pés	12 pés	12 pés	12 pés
16† Folga de Despejo no Ponto de Levantamento Máximo e Descarga de 45°	mm	3.183	3.183	3.139	3.139
	pés/pol	10 pés 5 pol	10 pés 5 pol	10 pés 3 pol	10'3"
17† Alcance no Levantamento Máximo e Descarga a 45°	mm	1.884	1.884	1.908	1.908
	pés/pol	6 pés 2 pol	6 pés 2 pol	6 pés 3 pol	6 pés 3 pol
Alcance no Braço de Levantamento Nivelado e no Nível da Caçamba	mm	3.620	3.620	3.670	3.670
	pés/pol	11 pés 10 pol	11 pés 10 pol	12 pés	12 pés
A† Profundidade de Escavação	mm	35	70	35	70
	pol	1,3 pol	2,7 pol	1,3 pol	2,7 pol
12† Comprimento Total	mm	10.557	10.557	10.607	10.607
	pés/pol	34 pés 8 pol	34 pés 8 pol	34 pés 10 pol	34 pés 10 pol
B† Altura Geral com Caçamba no Levantamento Máximo	mm	6.577	6.577	6.622	6.622
	pés/pol	21 pés 7 pol	21 pés 7 pol	21 pés 9 pol	21 pés 9 pol
Raio do Círculo de Folga da Pá- Carregadeira com Caçamba na Posição de Transporte	mm	8.038	8.038	8.054	8.054
	pés/pol	26 pés 5 pol	26 pés 5 pol	26 pés 6 pol	26 pés 6 pol
Carga de Tombamento Estática, Reta (ISO)*	kg	25.283	24.752	25.101	24.562
	lb	55.724	54.554	55.323	54.136
Carga de Tombamento Estática, Reta (Pneu Rígido)*	kg	26.660	26.118	26.488	25.933
	lb	58.760	57.564	58.379	57.157
Carga de Tombamento Estática, Articulada (ISO)*	kg	21.452	20.940	21.277	20.758
	lb	47.282	46.153	46.894	45.751
Carga de Tombamento Estática, Articulada (Pneu Rígido)*	kg	22.832	22.308	22.665	22.131
	lb	50.322	49.168	49.953	48.777
Força de Desagregação (§)	kN	252	234	244	227
	lbf	56.738	52.777	54.856	51.096
Peso Operacional*	kg	37.454	37.756	37.568	37.869
	lb	82.548	83.213	82.799	83.464

* As cargas de tombamento estáticas e os pesos operacionais mostrados se baseiam em uma configuração de máquina com pneus radiais Bridgestone 875/65R29 VLTS L4, abastecida com fluidos, operador, contrapeso padrão, absorção de impactos, partida a frio, para-lamas rodoviário, Product Link, diferenciais de patinagem limitada, protetor do trem de força, direção secundária e supressão de ruídos.

† Ilustração mostrada com as tabelas de Dimensão.

***Especificações da caçamba para rocha fornecidas para os pneus radiais Bridgestone 33/65R29 VSDL L5.

(§) Medido a 102 mm (4 pol) atrás da ponta da borda cortante com o pino de articulação da caçamba como ponto de articulação de acordo com SAE J732C.

(§) As especificações e as classificações estão em conformidade com todos os padrões aplicáveis recomendados pela Society of Automotive Engineers, inclusive SAE Standard J732C, que rege as classificações de pá-carregadeira.

(ISO) Total conformidade com ISO 14397-1:2007 Seções de 1 a 6, que exige 2% de verificação entre cálculos e testes.

(Pneu Rígido) Conformidade com as Seções de 1 a 5 da ISO 14397-1:2007.

Outras caçambas estão disponíveis e as ofertas variam de acordo com a região. Consulte o revendedor Cat local para obter mais detalhes.

Especificações da Carregadeira 982

Especificação de Operação - Caçambas (continuação)

Articulação		Articulação Padrão		
Tipo de Caçamba		Com Gancho - Fusion - Cavaco de Madeira	Com Gancho - Fusion - Rocha, Lâmina - Serviços Pesados***	
Tipo de Borda		Bordas Cortantes Aparafusadas	Dentes e Segmentos	Pontas
Capacidade - Nominal	m ³	16,7	4,9	4,8
	yd ³	21,75	6,5	6,25
Capacidade - Nominal no Fator de Enchimento de 110%	m ³	18,40	5,4	5,3
	yd ³	24,00	7	7
Largura	mm	4.433	3.663	3.663
	pés/pol	14 pés 6 pol	12 pés	12 pés
16† Folga de Despejo no Ponto de Levantamento Máximo e Descarga de 45°	mm	2.618	3.089	3.089
	pés/pol	8 pés 7 pol	10 pés 1 pol	10 pés 1 pol
17† Alcance no Levantamento Máximo e Descarga a 45°	mm	2.150	2.024	2.024
	pés/pol	7 pés	6 pés 7 pol	6 pés 7 pol
Alcance no Braço de Levantamento Nivelado e no Nível da Caçamba	mm	4.213	3.783	3.783
	pés/pol	13 pés 9 pol	12 pés 4 pol	12 pés 4 pol
A† Profundidade de Escavação	mm	114	89	44
	pol	4,5 pol	3,5 pol	1,7 pol
12† Comprimento Total	mm	11.137	10.733	10.733
	pés/pol	36 pés 7 pol	35 pés 3 pol	35 pés 3 pol
B† Altura Geral com Caçamba no Levantamento Máximo	mm	7.513	6.606	6.606
	pés/pol	24 pés 8 pol	21 pés 9 pol	21 pés 9 pol
Raio do Círculo de Folga da Pá-Carregadeira com Caçamba na Posição de Transporte	mm	8.559	8.098	8.098
	pés/pol	28 pés 1 pol	26 pés 7 pol	26 pés 7 pol
Carga de Tombamento Estática, Reta (ISO)*	kg	19.819	22.642	23.205
	lb	43.682	49.903	51.144
Carga de Tombamento Estática, Reta (Pneu Rígido)*	kg	21.165	23.933	24.504
	lb	46.648	52.748	54.008
Carga de Tombamento Estática, Articulado (ISO)*	kg	16.381	18.989	19.541
	lb	36.104	41.852	43.069
Carga de Tombamento Estática, Articulado (Pneu Rígido)*	kg	17.727	20.286	20.847
	lb	39.071	44.712	45.946
Força de Desagregação (§)	kN	147	212	228
	lbf	33.163	47.830	51.431
Peso Operacional*	kg	38.542	38.746	38.375
	lb	84.945	85.395	84.577

* As cargas de tombamento estáticas e os pesos operacionais mostrados se baseiam em uma configuração de máquina com pneus radiais Bridgestone 875/65R29 VLTS L4, abastecida com fluidos, operador, contrapeso padrão, absorção de impactos, partida a frio, para-lamas rodoviário, Product Link, diferenciais de patinagem limitada, protetor do trem de força, direção secundária e supressão de ruídos.

† Ilustração mostrada com as tabelas de Dimensão.

***Especificações da caçamba para rocha fornecidas para os pneus radiais Bridgestone 33/65R29 VSDL L5.

(§) Medido a 102 mm (4 pol) atrás da ponta da borda cortante com o pino de articulação da caçamba como ponto de articulação de acordo com SAE J732C.

(§) As especificações e as classificações estão em conformidade com todos os padrões aplicáveis recomendados pela Society of Automotive Engineers, inclusive SAE Standard J732C, que rege as classificações de pá-carregadeira.

(ISO) Total conformidade com ISO 14397-1:2007 Seções de 1 a 6, que exige 2% de verificação entre cálculos e testes.

(Pneu Rígido) Conformidade com as Seções de 1 a 5 da ISO 14397-1:2007.

Outras caçambas estão disponíveis e as ofertas variam de acordo com a região. Consulte o revendedor Cat local para obter mais detalhes.

Especificação de Operação - Caçambas (continuação)

Articulação		Articulação para Levantamento Alto								
Tipo de Caçamba		Pinado - Abrasão								
Tipo de Borda		Bordas Cortantes			Dentes e Segmentos			Pontas		
		Aparafusadas	Segmentos	Pontas	Aparafusadas	Segmentos	Pontas	Aparafusadas	Segmentos	Pontas
Capacidade - Nominal	m ³	6,4	6,4	6,1	7	7	6,7	7,50	7,50	7,2
	yd ³	8,25	8,25	8	9,25	9,25	8,75	9,75	9,75	9,50
Capacidade - Nominal no Fator de Enchimento de 110%	m ³	7	7	6,7	7,7	7,7	7,40	8,3	8,30	7,90
	yd ³	9,25	9,25	8,75	10	10	9,75	10,75	10,75	10,25
Largura	mm	3.602	3.665	3.665	3.602	3.665	3665	3.602	3.665	3.665
	pés/pol	11 pés 9 pol	12 pés	12 pés	11 pés 9 pol	12 pés	12 pés	11 pés 9 pol	12 pés	12 pés
16† Folga de Despejo no Ponto de Levantamento Máximo e Descarga de 45°	mm	3.734	3.565	3.565	3.684	3.515	3515	3.633	3.464	3.464
	pés/pol	12 pés	11 pés	11 pés	12 pés	11 pés	11 pés	11 pés	11 pés	11 pés
		3 pol	8 pol	8 pol	1 pol	6 pol	6 pol	11 pol	4 pol	4 pol
17† Alcance no Levantamento Máximo e Descarga a 45°	mm	1.663	1.796	1.796	1.706	1.838	1.838	1.750	1.881	1.881
	pés/pol	5 pés	5 pés	5 pés	5 pés	6 pés	6 pés	5 pés	6 pés	6 pés
		5 pol	10 pol	10 pol	7 pol	6 pés	6 pés	8 pol	2 pol	2 pol
Alcance no Braço de Levantamento Nivelado e no Nível da Caçamba	mm	3.647	3.859	3.859	3.714	3.926	3.926	3.782	3.994	3.994
	pés/pol	11 pés	12 pés	12 pés	12 pés	12 pés	12 pés	12 pés	13 pés	13 pés
		11 pol	7 pol	7 pol	2 pol	10 pol	10 pol	4 pol	1 pol	1 pol
A† Profundidade de Escavação	mm	119	119	84	119	119	84	119	119	84
	pol	4,6 pol	4,6 pol	3,3 pol	4,6 pol	4,6 pol	3,3 pol	4,6 pol	4,6 pol	3,3 pol
12† Comprimento Total	mm	10.742	10.974	10.974	10.809	11.041	11.041	10.877	11.109	11.109
	pés/pol	35 pés	36 pés	36 pés	35 pés	36 pés	36 pés	35 pés	36 pés	36 pés
		3 pol	1 pol	1 pol	6 pol	3 pol	3 pol	9 pol	6 pol	6 pol
B† Altura Geral com Caçamba no Levantamento Máximo	mm	7.048	7.048	7.048	7.115	7.115	7.115	7.182	7.182	7.182
	pés/pol	23 pés	23 pés	23 pés	23 pés	23 pés	23 pés	23 pés	23 pés	23 pés
		2 pol	2 pol	2 pol	5 pol	5 pol	5 pol	7 pol	7 pol	7 pol
Raio do Círculo de Folga da Pá-Carregadeira com Caçamba na Posição de Transporte	mm	8.082	8.198	8.198	8.104	8.220	8.220	8.127	8.243	8.243
	pés/pol	26 pés	26 pés	26 pés	26 pés	27 pés	27'0"	26 pés	27 pés	27 pés
		7 pol	11 pol	11 pol	8 pol			8 pol	1 pol	1 pol
Carga de Tombamento Estática, Reta (ISO)*	kg	22.386	22.289	22.674	22.165	22.068	22.442	21.975	21.878	22.251
	lb	49.339	49.126	49.974	48.853	48.638	49.462	48.434	48.219	49.042
Carga de Tombamento Estática, Reta (Pneu Rígido)*	kg	23.473	23.376	23.772	23.259	23.162	23.546	23.076	22.978	23.362
	lb	51.735	51.521	52.394	51.264	51.049	51.896	50.861	50.644	51.491
Carga de Tombamento Estática, Articulada (ISO)*	kg	18.906	18.809	19.167	18.694	18.597	18.945	18.513	18.415	18.764
	lb	41.670	41.456	42.245	41.202	40.988	41.756	40.804	40.588	41.356
Carga de Tombamento Estática, Articulada (Pneu Rígido)*	kg	20.014	19.917	20.285	19.809	19.711	20.069	19.634	19.536	19.894
	lb	44.111	43.897	44.709	43.659	43.443	44.234	43.275	43.058	43.848
Força de Desagregação (§)	kN	244	243	261	233	233	249	223	223	238
	lbf	54.909	54.788	58.724	52.499	52.377	56.013	50.259	50.135	53.505
Peso Operacional*	kg	36.731	36.803	36.643	36.872	36.944	36.784	36.978	37.050	36.890
	lb	80.954	81.113	80.760	81.265	81.424	81.071	81.498	81.658	81.305

* As cargas de tombamento estáticas e os pesos operacionais mostrados se baseiam em uma configuração de máquina com pneus radiais Bridgestone 875/65R29 VLTS L4, abastecida com fluidos, operador, contrapeso padrão, absorção de impactos, partida a frio, para-lamas rodoviário, Product Link, diferenciais de patinagem limitada, protetor do trem de força, direção secundária e supressão de ruídos.

† Ilustração mostrada com as tabelas de Dimensão.

***Especificações da caçamba para rocha fornecidas para os pneus radiais Bridgestone 33/65R29 VSDL L5.

(§) Medido a 102 mm (4 pol) atrás da ponta da borda cortante com o pino de articulação da caçamba como ponto de articulação de acordo com SAE J732C.

(§) As especificações e as classificações estão em conformidade com todos os padrões aplicáveis recomendados pela Society of Automotive Engineers, inclusive SAE Standard J732C, que rege as classificações de pá-carregadeira.

(ISO) Total conformidade com ISO 14397-1:2007 Seções de 1 a 6, que exige 2% de verificação entre cálculos e testes.

(Pneu Rígido) Conformidade com as Seções de 1 a 5 da ISO 14397-1:2007.

Outras caçambas estão disponíveis e as ofertas variam de acordo com a região. Consulte o revendedor Cat local para obter mais detalhes.

Especificações da Carregadeira 982

Especificação de Operação - Caçambas (continuação)

Articulação		Articulação para Levantamento Alto								
Tipo de Caçamba		Pinado - Abrasão			Pinado - Serviços Pesados					
Tipo de Borda		Bordas Cortantes	Dentes e Segmentos	Pontas	Bordas Cortantes	Dentes e Segmentos	Pontas	Bordas Cortantes	Dentes e Segmentos	Pontas
		Aparafusadas			Aparafusadas			Aparafusadas		
Capacidade - Nominal	m ³	8,20	8,20	7,9	7,50	7,50	7	6,4	6,40	6,10
	yd ³	10,75	10,75	10,25	9,75	9,75	9,25	8,25	8,25	8
Capacidade - Nominal no Fator de Enchimento de 110%	m ³	9	9	8,70	8,3	8,3	7,7	7	7	6,7
	yd ³	11,75	11,75	11,50	10,75	10,75	10	9,25	9,25	8,75
Largura	mm	3.602	3.665	3.665	3.602	3.665	3.665	3.602	3.665	3.665
	pés/pol	11 pés 9 pol	12 pés	12 pés	11 pés 9 pol	12 pés	12 pés	11 pés 9 pol	12 pés	12 pés
16† Folga de Despejo no Ponto de Levantamento Máximo e Descarga de 45°	mm	3.560	3.390	3.390	3.643	3.473	3.473	3.743	3.575	3.575
	pés/pol	11 pés 8 pol	11 pés 1 pol	11 pés 1 pol	11 pés 11 pol	11 pés 4 pol	11 pés 4 pol	12 pés 3 pol	11 pés 8 pol	11 pés 8 pol
17† Alcance no Levantamento Máximo e Descarga a 45°	mm	1.816	1.946	1.946	1.758	1.890	1.890	1.671	1.805	1.805
	pés/pol	5 pés 11 pol	6 pés 4 pol	6 pés 4 pol	5 pés 9 pol	6 pés 2 pol	6 pés 2 pol	5 pés 5 pol	5 pés 11 pol	5 pés 11 pol
Alcance no Braço de Levantamento Nivelado e no Nível da Caçamba	mm	3.882	4.094	4.094	3.782	3.994	3.994	3.647	3.859	3.859
	pés/pol	12 pés 8 pol	13 pés 5 pol	13 pés 5 pol	12 pés 4 pol	13 pés 1 pol	13 pés 1 pol	11 pés 11 pol	12 pés 7 pol	12 pés 7 pol
A† Profundidade de Escavação	mm	119	119	84	107	107	72	107	107	72
	pol	4,6 pol	4,6 pol	3,3 pol	4,2 pol	4,2 pol	2,8 pol	4,2 pol	4,2 pol	2,8 pol
12† Comprimento Total	mm	10.977	11.209	11.209	10.870	11.103	11.103	10.735	10.968	10.968
	pés/pol	36 pés 1 pol	36 pés 10 pol	36 pés 10 pol	35 pés 8 pol	36 pés 6 pol	36 pés 6 pol	35 pés 3 pol	36 pés 0 pol	36 pés 0 pol
B† Altura Geral com Caçamba no Levantamento Máximo	mm	7.277	7.277	7.277	7.186	7.186	7.186	7.030	7.030	7.030
	pés/pol	23 pés 11 pol	23 pés 11 pol	23 pés 11 pol	23 pés 7 pol	23 pés 7 pol	23 pés 7 pol	23 pés 1 pol	23 pés 1 pol	23 pés 1 pol
Raio do Círculo de Folga da Pá-Carregadeira com Caçamba na Posição de Transporte	mm	8.160	8.277	8.277	8.121	8.237	8.237	8.077	8.192	8.192
	pés/pol	26 pés 10 pol	27 pés 2 pol	27 pés 2 pol	26 pés 8 pol	27 pés 1 pol	27 pés 1 pol	26 pés 6 pol	26 pés 11 pol	26 pés 11 pol
Carga de Tombamento Estática, Reta (ISO)*	kg	21.669	21.570	21.933	21.284	21.187	20.053	21.719	21.622	21.885
	lb	47.759	47.542	48.341	46.911	46.696	44.196	47.868	47.656	48.235
Carga de Tombamento Estática, Reta (Pneu Rígido)*	kg	22.779	22.680	23.053	22.382	22.283	20.965	22.800	22.703	22.972
	lb	50.206	49.987	50.809	49.330	49.113	46.207	50.252	50.038	50.632
Carga de Tombamento Estática, Articulado (ISO)*	kg	18.220	18.121	18.461	17.818	17.720	16.813	18.239	18.142	18.396
	lb	40.158	39.939	40.688	39.271	39.055	37.055	40.199	39.986	40.545
Carga de Tombamento Estática, Articulado (Pneu Rígido)*	kg	19.350	19.251	19.600	18.935	18.837	17.753	19.341	19.244	19.504
	lb	42.649	42.430	43.199	41.734	41.517	39.127	42.628	42.414	42.987
Força de Desagregação (§)	kN	210	209	223	221	220	235	242	241	258
	lbf	47.214	47.088	50.116	49.660	49.540	52.874	54.374	54.257	58.158
Peso Operacional*	kg	37.163	37.235	37.075	37.654	37.726	37.566	37.369	37.441	37.281
	lb	81.906	82.065	81.712	82.988	83.148	82.795	82.360	82.519	82.167

* As cargas de tombamento estáticas e os pesos operacionais mostrados se baseiam em uma configuração de máquina com pneus radiais Bridgestone 875/65R29 VLTS L4, abastecida com fluidos, operador, contrapeso padrão, absorção de impactos, partida a frio, para-lamas rodoviário, Product Link, diferenciais de patinagem limitada, protetor do trem de força, direção secundária e supressão de ruídos.

† Ilustração mostrada com as tabelas de Dimensão.

***Especificações da caçamba para rocha fornecidas para os pneus radiais Bridgestone 33/65R29 VSDL L5.

(§) Medido a 102 mm (4 pol) atrás da ponta da borda cortante com o pino de articulação da caçamba como ponto de articulação de acordo com SAE J732C.

(§) As especificações e as classificações estão em conformidade com todos os padrões aplicáveis recomendados pela Society of Automotive Engineers, inclusive SAE Standard J732C, que rege as classificações de pá-carregadeira.

(ISO) Total conformidade com ISO 14397-1:2007 Seções de 1 a 6, que exige 2% de verificação entre cálculos e testes.

(Pneu Rígido) Conformidade com as Seções de 1 a 5 da ISO 14397-1:2007.

Outras caçambas estão disponíveis e as ofertas variam de acordo com a região. Consulte o revendedor Cat local para obter mais detalhes.

Especificação de Operação - Caçambas (continuação)

Articulação		Articulação para Levantamento Alto		
Tipo de Caçamba		Pinado - Abrasão		
Tipo de Borda		Bordas Cortantes Aparafusadas	Dentes e Segmentos	Pontas
Capacidade - Nominal	m ³	6,1	6,1	5,8
	yd ³	8	8	7,50
Capacidade - Nominal no Fator de Enchimento de 110%	m ³	6,7	6,7	6,4
	yd ³	8,75	8,75	8,25
Largura	mm	3.602	3.665	3.665
	pés/pol	11 pés 9 pol	12 pés	12 pés
16† Folga de Despejo no Ponto de Levantamento Máximo e Descarga de 45°	mm	3.771	3.603	3.603
	pés/pol	12 pés 4 pol	11 pés 9 pol	11 pés 9 pol
17† Alcance no Levantamento Máximo e Descarga a 45°	mm	1.631	1.764	1.764
	pés/pol	5 pés 4 pol	5 pés 9 pol	5 pés 9 pol
Alcance no Braço de Levantamento Nivelado e no Nível da Caçamba	mm	3.597	3.809	3.809
	pés/pol	11 pés 9 pol	12 pés 5 pol	12 pés 5 pol
A† Profundidade de Escavação	mm	119	119	84
	pol	4,6 pol	4,6 pol	3,3 pol
12† Comprimento Total	mm	10.692	10.924	10.924
	pés/pol	35 pés 1 pol	35 pés 11 pol	35 pés 11 pol
B† Altura Geral com Caçamba no Levantamento Máximo	mm	6.981	6.981	6.981
	pés/pol	22 pés 11 pol	22 pés 11 pol	22 pés 11 pol
Raio do Círculo de Folga da Pá-Carregadeira com Caçamba na Posição de Transporte	mm	8.066	8.181	8.181
	pés/pol	26 pés 6 pol	26 pés 11 pol	26 pés 11 pol
Carga de Tombamento Estática, Reta (ISO)*	kg	22.495	22.399	22.831
	lb	49.580	49.369	50.320
Carga de Tombamento Estática, Reta (Pneu Rígido)*	kg	23.582	23.486	23.923
	lb	51.976	51.764	52.728
Carga de Tombamento Estática, Articulada (ISO)*	kg	19.016	18.920	19.318
	lb	41.912	41.700	42.578
Carga de Tombamento Estática, Articulada (Pneu Rígido)*	kg	20.123	20.027	20.431
	lb	44.352	44.140	45.030
Força de Desagregação (§)	kN	252	252	271
	lbf	56.827	56.707	60.891
Peso Operacional*	kg	36.633	36.705	36.545
	lb	80.738	80.897	80.544

* As cargas de tombamento estáticas e os pesos operacionais mostrados se baseiam em uma configuração de máquina com pneus radiais Bridgestone 875/65R29 VLTS L4, abastecida com fluidos, operador, contrapeso padrão, absorção de impactos, partida a frio, para-lamas rodoviário, Product Link, diferenciais de patinagem limitada, protetor do trem de força, direção secundária e supressão de ruídos.

† Ilustração mostrada com as tabelas de Dimensão.

***Especificações da caçamba para rocha fornecidas para os pneus radiais Bridgestone 33/65R29 VSDL L5.

(§) Medido a 102 mm (4 pol) atrás da ponta da borda cortante com o pino de articulação da caçamba como ponto de articulação de acordo com SAE J732C.

(§) As especificações e as classificações estão em conformidade com todos os padrões aplicáveis recomendados pela Society of Automotive Engineers, inclusive SAE Standard J732C, que rege as classificações de pá-carregadeira.

(ISO) Total conformidade com ISO 14397-1:2007 Seções de 1 a 6, que exige 2% de verificação entre cálculos e testes.

(Pneu Rígido) Conformidade com as Seções de 1 a 5 da ISO 14397-1:2007.

Outras caçambas estão disponíveis e as ofertas variam de acordo com a região. Consulte o revendedor Cat local para obter mais detalhes.

Especificações da Carregadeira 982

Especificação de Operação - Caçambas (continuação)

Articulação		Articulação para Levantamento Alto					
Tipo de Caçamba		Propósito Geral - Com Gancho - Fusion			Propósito Geral - Com Gancho - Fusion - Abrasão		
Tipo de Borda		Bordas Cortantes Aparafusadas	Dentes e Segmentos	Pontas	Bordas Cortantes Aparafusadas	Dentes e Segmentos	Pontas
Capacidade - Nominal	m ³	6	6	5,70	6,7	6,7	6,5
	yd ³	7,75	7,75	7,50	8,75	8,75	8,50
Capacidade - Nominal no Fator de Enchimento de 110%	m ³	6,60	6,60	6,30	7,40	7,40	7,2
	yd ³	8,75	8,75	8,25	9,75	9,75	9,50
Largura	mm	3.602	3.698	3.698	3.602	3.698	3.698
	pés/pol	11 pés 9 pol	12 pés 1 pol	12 pés 1 pol	11 pés 9 pol	12 pés 1 pol	12 pés 1 pol
16† Folga de Despejo no Ponto de Levantamento Máximo e Descarga de 45°	mm	3.656	3.468	3.468	3.577	3.388	3.388
	pés/pol	11 pés 11 pol	11 pés 4 pol	11 pés 4 pol	11 pés 8 pol	11 pés 1 pol	11 pés 1 pol
17† Alcance no Levantamento Máximo e Descarga a 45°	mm	1.756	1.914	1.914	1.821	1.977	1.977
	pés/pol	5 pés 9 pol	6 pés 3 pol	6 pés 3 pol	5 pés 11 pol	6 pés 5 pol	6 pés 5 pol
Alcance no Braço de Levantamento Nivelado e no Nível da Caçamba	mm	3.766	4.009	4.009	3.870	4.113	4.112
	pés/pol	12 pés 4 pol	13 pés 1 pol	13 pés 1 pol	12 pés 8 pol	13 pés 5 pol	13 pés 5 pol
A† Profundidade de Escavação	mm	130	130	85	130	130	85
	pol	5,1 pol	5,1 pol	3,3 pol	5,1 pol	5,1 pol	3,3 pol
12† Comprimento Total	mm	10.867	11.130	11.130	10.971	11.234	11.234
	pés/pol	35 pés 8 pol	36 pés e 7 pol	36 pés e 7 pol	36 pés	36'11"	36'11"
B† Altura Geral com Caçamba no Levantamento Máximo	mm	7.067	7.067	7.067	7.165	7.165	7.165
	pés/pol	23 pés 3 pol	23 pés 3 pol	23 pés 3 pol	23 pés 7 pol	23 pés 7 pol	23 pés 7 pol
Raio do Círculo de Folga da Pá-Carregadeira com Caçamba na Posição de Transporte	mm	8.121	8.261	8.261	8.157	8.297	8.297
	pés/pol	26 pés 8 pol	27 pés 2 pol	27 pés 2 pol	26 pés 10 pol	27 pés 3 pol	27 pés 3 pol
Carga de Tombamento Estática, Reta (ISO)*	kg	20.624	20.536	20.906	20.283	20.197	20.560
	lb	45.456	45.262	46.078	44.704	44.514	45.315
Carga de Tombamento Estática, Reta (Pneu Rígido)*	kg	21.665	21.576	21.957	21.332	21.245	21.619
	lb	47.749	47.554	48.395	47.016	46.825	47.650
Carga de Tombamento Estática, Articulado (ISO)*	kg	17.266	17.178	17.522	16.938	16.851	17.189
	lb	38.055	37.861	38.619	37.331	37.141	37.885
Carga de Tombamento Estática, Articulado (Pneu Rígido)*	kg	18.329	18.240	18.595	18.008	17.922	18.270
	lb	40.397	40.202	40.984	39.691	39.500	40.268
Força de Desagregação (§)	kN	224	223	238	209	209	222
	lbf	50.330	50.196	53.603	47.097	46.966	50.008
Peso Operacional*	kg	37.695	37.760	37.599	37.923	37.985	37.827
	lb	83.080	83.223	82.868	83.582	83.719	83.371

* As cargas de tombamento estáticas e os pesos operacionais mostrados se baseiam em uma configuração de máquina com pneus radiais Bridgestone 875/65R29 VLTS L4, abastecida com fluidos, operador, contrapeso padrão, absorção de impactos, partida a frio, para-lamas rodoviário, Product Link, diferenciais de patinagem limitada, protetor do trem de força, direção secundária e supressão de ruídos.

† Ilustração mostrada com as tabelas de Dimensão.

***Especificações da caçamba para rocha fornecidas para os pneus radiais Bridgestone 33/65R29 VSDL L5.

(§) Medido a 102 mm (4 pol) atrás da ponta da borda cortante com o pino de articulação da caçamba como ponto de articulação de acordo com SAE J732C.

(§) As especificações e as classificações estão em conformidade com todos os padrões aplicáveis recomendados pela Society of Automotive Engineers, inclusive SAE Standard J732C, que rege as classificações de pá-carregadeira.

(ISO) Total conformidade com ISO 14397-1:2007 Seções de 1 a 6, que exige 2% de verificação entre cálculos e testes.

(Pneu Rígido) Conformidade com as Seções de 1 a 5 da ISO 14397-1:2007.

Outras caçambas estão disponíveis e as ofertas variam de acordo com a região. Consulte o revendedor Cat local para obter mais detalhes.

Especificação de Operação - Caçambas (continuação)

Articulação		Articulação para Levantamento Alto		
Tipo de Caçamba		Propósito Geral - Com Gancho - Fusion - Serviços Pesados		
Tipo de Borda		Bordas Cortantes Aparafusadas	Dentes e Segmentos	Pontas
Capacidade - Nominal	m ³	6,7	6,7	6,4
	yd ³	8,75	8,75	8,25
Capacidade - Nominal no Fator de Enchimento de 110%	m ³	7,30	7,30	7
	yd ³	9,50	9,50	9,25
Largura	mm	3.633	3.698	3.698
	pés/pol	11 pés 11 pol	12 pés 1 pol	12 pés 1 pol
16† Folga de Despejo no Ponto de Levantamento Máximo e Descarga de 45°	mm	3.595	3.402	3.402
	pés/pol	11 pés 9 pol	11 pés 1 pol	11 pés 1 pol
17† Alcance no Levantamento Máximo e Descarga a 45°	mm	1.813	1.968	1.968
	pés/pol	5 pés 11 pol	6 pés 5 pol	6 pés 5 pol
Alcance no Braço de Levantamento Nivelado e no Nível da Caçamba	mm	3.852	4.096	4.096
	pés/pol	12 pés 7 pol	13 pés 5 pol	13 pés 5 pol
A† Profundidade de Escavação	mm	125	125	85
	pol	4,9 pol	4,9 pol	3,3 pol
12† Comprimento Total	mm	10.949	11.217	11.217
	pés/pol	36 pés	36 pés 10 pol	36 pés 10 pol
B† Altura Geral com Caçamba no Levantamento Máximo	mm	7.178	7.178	7.178
	pés/pol	23 pés 7 pol	23 pés 7 pol	23 pés 7 pol
Raio do Círculo de Folga da Pá-Carregadeira com Caçamba na Posição de Transporte	mm	8.162	8.291	8.291
	pés/pol	26 pés 10 pol	27 pés 3 pol	27 pés 3 pol
Carga de Tombamento Estática, Reta (ISO)*	kg	19.586	19.477	19.832
	lb	43.168	42.928	43.711
Carga de Tombamento Estática, Reta (Pneu Rígido)*	kg	20.630	20.520	20.887
	lb	45.470	45.227	46.036
Carga de Tombamento Estática, Articulada (ISO)*	kg	16.234	16.125	16.456
	lb	35.781	35.540	36.269
Carga de Tombamento Estática, Articulada (Pneu Rígido)*	kg	17.301	17.191	17.533
	lb	38.132	37.890	38.643
Força de Desagregação (§)	kN	208	208	221
	lbf	46.897	46.743	49.752
Peso Operacional*	kg	38.623	38.701	38.541
	lb	85.125	85.297	84.944

* As cargas de tombamento estáticas e os pesos operacionais mostrados se baseiam em uma configuração de máquina com pneus radiais Bridgestone 875/65R29 VLTS L4, abastecida com fluidos, operador, contrapeso padrão, absorção de impactos, partida a frio, para-lamas rodoviário, Product Link, diferenciais de patinagem limitada, protetor do trem de força, direção secundária e supressão de ruídos.

† Ilustração mostrada com as tabelas de Dimensão.

***Especificações da caçamba para rocha fornecidas para os pneus radiais Bridgestone 33/65R29 VSDL L5.

(§) Medido a 102 mm (4 pol) atrás da ponta da borda cortante com o pino de articulação da caçamba como ponto de articulação de acordo com SAE J732C.

(§) As especificações e as classificações estão em conformidade com todos os padrões aplicáveis recomendados pela Society of Automotive Engineers, inclusive SAE Standard J732C, que rege as classificações de pá-carregadeira.

(ISO) Total conformidade com ISO 14397-1:2007 Seções de 1 a 6, que exige 2% de verificação entre cálculos e testes.

(Pneu Rígido) Conformidade com as Seções de 1 a 5 da ISO 14397-1:2007.

Outras caçambas estão disponíveis e as ofertas variam de acordo com a região. Consulte o revendedor Cat local para obter mais detalhes.

Especificações da Carregadeira 982

Especificação de Operação - Caçambas (continuação)

Articulação		Articulação para Levantamento Alto						
Tipo de Caçamba		Pinado - Piso Plano			Pinado - Serviços Pesados			Pinado - Carvão
Tipo de Borda		Bordas Cortantes Aparafusadas	Dentes e Segmentos	Pontas	Bordas Cortantes Aparafusadas	Dentes e Segmentos	Pontas	Bordas Cortantes Aparafusadas
Capacidade - Nominal	m ³	6,4	6,4	6,1	7	7	6,7	8,8
	yd ³	8,25	8,25	8	9,25	9,25	8,75	11,50
Capacidade - Nominal no Fator de Enchimento de 110%	m ³	7	7	6,7	7,7	7,7	7,40	9,70
	yd ³	9,25	9,25	8,75	10	10	9,75	12,75
Largura	mm	3.602	3.665	3.665	3.602	3.665	3.665	3.639
	pés/pol	11 pés 9 pol	12 pés	12 pés	11 pés 9 pol	12 pés	12 pés	11 pés 11 pol
16† Folga de Despejo no Ponto de Levantamento Máximo e Descarga de 45°	mm	3.655	3.478	3.478	3.607	3.430	3.430	3.424
	pés/pol	11 pés 11 pol	11 pés 4 pol	11 pés 4 pol	11 pés 10 pol	11 pés 3 pol	11 pés 3 pol	11 pés 2 pol
17† Alcance no Levantamento Máximo e Descarga a 45°	mm	1.577	1.699	1.699	1.642	1.764	1.764	1.804
	pés/pol	5 pés 2 pol	5 pés 6 pol	5 pés 6 pol	5 pés 4 pol	5 pés 9 pol	5 pés 9 pol	5 pés 11 pol
Alcance no Braço de Levantamento Nivelado e no Nível da Caçamba	mm	3.661	3.873	3.873	3.741	3.953	3.953	3.986
	pés/pol	12 pés	12 pés 8 pol	12 pés 8 pol	12 pés 3 pol	12 pés 11 pol	12 pés 11 pol	13 pés
A† Profundidade de Escavação	mm	119	119	84	107	107	72	122
	pol	4,6 pol	4,6 pol	3,3 pol	4,2 pol	4,2 pol	2,8 pol	4,8 pol
12† Comprimento Total	mm	10.756	10.988	10.988	10.829	11.062	11.062	11.082
	pés/pol	35 pés 4 pol	36 pés 1 pol	36 pés 1 pol	35 pés 7 pol	36 pés 4 pol	36 pés 4 pol	36 pés 5 pol
B† Altura Geral com Caçamba no Levantamento Máximo	mm	7.032	7.032	7.032	7.116	7.116	7.116	7.369
	pés/pol	23 pés 1 pol	23 pés 1 pol	23 pés 1 pol	23 pés 5 pol	23 pés 5 pol	23 pés 5 pol	24 pés 3 pol
Raio do Círculo de Folga da Pá-Carregadeira com Caçamba na Posição de Transporte	mm	8.087	8.202	8.202	8.108	8.223	8.223	8.212
	pés/pol	26 pés 7 pol	26 pés 11 pol	26 pés 11 pol	26 pés 8 pol	27 pés	27 pés	27 pés
Carga de Tombamento Estática, Reta (ISO)*	kg	22.063	21.968	22.344	20.961	20.865	21.225	21.166
	lb	48.628	48.418	49.247	46.200	45.988	46.781	46.650
Carga de Tombamento Estática, Reta (Pneu Rígido)*	kg	23.122	23.026	23.412	22.024	21.927	22.296	22.257
	lb	50.961	50.749	51.601	48.541	48.328	49.142	49.056
Carga de Tombamento Estática, Articulado (ISO)*	kg	18.629	18.533	18.884	17.531	17.435	17.770	17.773
	lb	41.059	40.848	41.620	38.639	38.426	39.166	39.173
Carga de Tombamento Estática, Articulado (Pneu Rígido)*	kg	19.709	19.613	19.973	18.615	18.518	18.863	18.886
	lb	43.439	43.227	44.021	41.028	40.815	41.574	41.626
Força de Desagregação (§)	kN	242	241	258	225	225	240	197
	lbf	54.378	54.256	58.126	50.767	50.648	54.125	44.407
Peso Operacional*	kg	36.759	36.831	36.671	37.744	37.816	37.656	37.269
	lb	81.016	81.175	80.822	83.187	83.346	82.993	82.141

* As cargas de tombamento estáticas e os pesos operacionais mostrados se baseiam em uma configuração de máquina com pneus radiais Bridgestone 875/65R29 VLTS L4, abastecida com fluidos, operador, contrapeso padrão, absorção de impactos, partida a frio, para-lamas rodoviário, Product Link, diferenciais de patinagem limitada, protetor do trem de força, direção secundária e supressão de ruídos.

† Ilustração mostrada com as tabelas de Dimensão.

***Especificações da caçamba para rocha fornecidas para os pneus radiais Bridgestone 33/65R29 VSDL L5.

(§) Medido a 102 mm (4 pol) atrás da ponta da borda cortante com o pino de articulação da caçamba como ponto de articulação de acordo com SAE J732C.

(§) As especificações e as classificações estão em conformidade com todos os padrões aplicáveis recomendados pela Society of Automotive Engineers, inclusive SAE Standard J732C, que rege as classificações de pá-carregadeira.

(ISO) Total conformidade com ISO 14397-1:2007 Seções de 1 a 6, que exige 2% de verificação entre cálculos e testes.

(Pneu Rígido) Conformidade com as Seções de 1 a 5 da ISO 14397-1:2007.

Outras caçambas estão disponíveis e as ofertas variam de acordo com a região. Consulte o revendedor Cat local para obter mais detalhes.

Especificação de Operação - Caçambas (continuação)

Articulação		Articulação para Levantamento Alto		
Tipo de Caçamba		Com Gancho - Fusion - Piso Plano - Abrasão		
Tipo de Borda		Bordas Cortantes Aparafusadas	Dentes e Segmentos	Pontas
Capacidade - Nominal	m ³	6	6	5,70
	yd ³	7,75	7,75	7,50
Capacidade - Nominal no Fator de Enchimento de 110%	m ³	6,60	6,60	6,30
	yd ³	8,75	8,75	8,25
Largura	mm	3.602	3.698	3.698
	pés/pol	11 pés 9 pol	12 pés 1 pol	12 pés 1 pol
16† Folga de Despejo no Ponto de Levantamento Máximo e Descarga de 45°	mm	3.554	3.355	3.355
	pés/pol	11 pés 7 pol	11 pés	11 pés
17† Alcance no Levantamento Máximo e Descarga a 45°	mm	1.663	1.807	1.807
	pés/pol	5 pés 5 pol	5 pés 11 pol	5 pés 11 pol
Alcance no Braço de Levantamento Nivelado e no Nível da Caçamba	mm	3.793	4.036	4.036
	pés/pol	12 pés 5 pol	13 pés 2 pol	13 pés 2 pol
A† Profundidade de Escavação	mm	130	130	85
	pol	5,1 pol	5,1 pol	3,3 pol
12† Comprimento Total	mm	10.894	11.157	11.157
	pés/pol	35 pés 9 pol	36 pés 8 pol	36 pés 8 pol
B† Altura Geral com Caçamba no Levantamento Máximo	mm	7.068	7.068	7.068
	pés/pol	23 pés 3 pol	23 pés 3 pol	23 pés 3 pol
Raio do Círculo de Folga da Pá-Carregadeira com Caçamba na Posição de Transporte	mm	8.130	8.270	8.270
	pés/pol	26 pés 9 pol	27 pés 2 pol	27 pés 2 pol
Carga de Tombamento Estática, Reta (ISO)*	kg	20.274	20.186	20.535
	lb	44.684	44.491	45.260
Carga de Tombamento Estática, Reta (Pneu Rígido)*	kg	21.290	21.202	21.560
	lb	46.923	46.729	47.518
Carga de Tombamento Estática, Articulado (ISO)*	kg	16.957	16.869	17.196
	lb	37.374	37.181	37.900
Carga de Tombamento Estática, Articulado (Pneu Rígido)*	kg	17.996	17.908	18.243
	lb	39.665	39.471	40.209
Força de Desagregação (§)	kN	219	219	234
	lbf	49.410	49.276	52.580
Peso Operacional*	kg	37.779	37.844	37.683
	lb	83.265	83.408	83.053

* As cargas de tombamento estáticas e os pesos operacionais mostrados se baseiam em uma configuração de máquina com pneus radiais Bridgestone 875/65R29 VLTS L4, abastecida com fluidos, operador, contrapeso padrão, absorção de impactos, partida a frio, para-lamas rodoviário, Product Link, diferenciais de patinagem limitada, protetor do trem de força, direção secundária e supressão de ruídos.

† Ilustração mostrada com as tabelas de Dimensão.

***Especificações da caçamba para rocha fornecidas para os pneus radiais Bridgestone 33/65R29 VSDL L5.

(§) Medido a 102 mm (4 pol) atrás da ponta da borda cortante com o pino de articulação da caçamba como ponto de articulação de acordo com SAE J732C.

(§) As especificações e as classificações estão em conformidade com todos os padrões aplicáveis recomendados pela Society of Automotive Engineers, inclusive SAE Standard J732C, que rege as classificações de pá-carregadeira.

(ISO) Total conformidade com ISO 14397-1:2007 Seções de 1 a 6, que exige 2% de verificação entre cálculos e testes.

(Pneu Rígido) Conformidade com as Seções de 1 a 5 da ISO 14397-1:2007.

Outras caçambas estão disponíveis e as ofertas variam de acordo com a região. Consulte o revendedor Cat local para obter mais detalhes.

Especificações da Carregadeira 982

Especificação de Operação - Caçambas (continuação)

Articulação		Articulação para Levantamento Alto			
Tipo de Caçamba		Pinado - Rocha, Lâmina***		Pinado - Rocha, Lâmina - Serviços Pesados	
Tipo de Borda		Dentes e Segmentos	Pontas	Pontas	Dentes e Segmentos
Capacidade - Nominal	m ³	5,4	5,1	5,1	5,4
	yd ³	7	6,75	6,75	7
Capacidade - Nominal no Fator de Enchimento de 110%	m ³	5,90	5,6	5,6	5,90
	yd ³	7,75	7,25	7,25	7,75
Largura	mm	3.644	3.644	3.663	3.663
	pés/pol	11 pés 11 pol	11 pés 11 pol	12 pés	12 pés
16† Folga de Despejo no Ponto de Levantamento Máximo e Descarga de 45°	mm	3.559	3.559	3.592	3.592
	pés/pol	11 pés 8 pol	11 pés 8 pol	11 pés 9 pol	11 pés 9 pol
17† Alcance no Levantamento Máximo e Descarga a 45°	mm	1.935	1.935	1.945	1.945
	pés/pol	6 pés 4 pol	6 pés 4 pol	6 pés 4 pol	6 pés 4 pol
Alcance no Braço de Levantamento Nivelado e no Nível da Caçamba	mm	3.978	3.978	3.961	3.961
	pés/pol	13 pés	13 pés	12 pés 11 pol	12 pés 11 pol
A† Profundidade de Escavação	mm	79	44	35	70
	pol	3,1 pol	1,7 pol	1,3 pol	2,7 pol
12† Comprimento Total	mm	11.091	11.091	11.067	11.067
	pés/pol	36 pés 5 pol	36 pés 5 pol	36 pés 4 pol	36 pés 4 pol
B† Altura Geral com Caçamba no Levantamento Máximo	mm	6.996	6.996	6.986	6.986
	pés/pol	23 pés	23 pés	23 pés	23 pés
Raio do Círculo de Folga da Pá-Carregadeira com Caçamba na Posição de Transporte	mm	8.226	8.226	8.223	8.223
	pés/pol	27 pés	27 pés	27 pés	27 pés
Carga de Tombamento Estática, Reta (ISO)*	kg	22.827	23.298	22.927	22.431
	lb	50.311	51.350	50.531	49.438
Carga de Tombamento Estática, Reta (Pneu Rígido)*	kg	23.954	24.436	24.061	23.556
	lb	52.794	53.857	53.030	51.919
Carga de Tombamento Estática, Articulado (ISO)*	kg	19.222	19.676	19.300	18.820
	lb	42.365	43.367	42.539	41.480
Carga de Tombamento Estática, Articulado (Pneu Rígido)*	kg	20.371	20.835	20.456	19.968
	lb	44.898	45.921	45.086	44.010
Força de Desagregação (§)	kN	225	241	242	225
	lbf	50.552	54.289	54.576	50.745
Peso Operacional*	kg	38.420	38.146	38.544	38.845
	lb	84.678	84.074	84.950	85.615

* As cargas de tombamento estáticas e os pesos operacionais mostrados se baseiam em uma configuração de máquina com pneus radiais Bridgestone 875/65R29 VLTS L4, abastecida com fluidos, operador, contrapeso padrão, absorção de impactos, partida a frio, para-lamas rodoviário, Product Link, diferenciais de patinagem limitada, protetor do trem de força, direção secundária e supressão de ruídos.

† Ilustração mostrada com as tabelas de Dimensão.

***Especificações da caçamba para rocha fornecidas para os pneus radiais Bridgestone 33/65R29 VSDL L5.

(§) Medido a 102 mm (4 pol) atrás da ponta da borda cortante com o pino de articulação da caçamba como ponto de articulação de acordo com SAE J732C.

(§) As especificações e as classificações estão em conformidade com todos os padrões aplicáveis recomendados pela Society of Automotive Engineers, inclusive SAE Standard J732C, que rege as classificações de pá-carregadeira.

(ISO) Total conformidade com ISO 14397-1:2007 Seções de 1 a 6, que exige 2% de verificação entre cálculos e testes.

(Pneu Rígido) Conformidade com as Seções de 1 a 5 da ISO 14397-1:2007.

Outras caçambas estão disponíveis e as ofertas variam de acordo com a região. Consulte o revendedor Cat local para obter mais detalhes.

Especificação de Operação - Caçambas (continuação)

Articulação	Articulação para Levantamento Alto					
	Tipo de Caçamba	Pinado - Rocha, Lâmina - Serviços Pesados		Pinado - Resíduos	Pinado - Cavaco de Madeira	
Tipo de Borda		Pontas	Dentes e Segmentos	Bordas Cortantes Aparafusadas	Bordas Cortantes Aparafusadas	Bordas Cortantes Aparafusadas
Capacidade - Nominal	m ³	5,6	5,8	10,20	12	17,20
	yd ³	7,25	7,50	13,25	15,75	22,5
Capacidade - Nominal no Fator de Enchimento de 110%	m ³	6,20	6,4	11,20	13,20	18,90
	yd ³	8	8,25	14,75	17,25	24,75
Largura	mm	3.663	3.663	3.882	4.174	4.434
	pés/pol	12 pés	12 pés	12 pés 8 pol	13 pés 8 pol	14 pés 6 pol
16† Folga de Despejo no Ponto de Levantamento Máximo e Descarga de 45°	mm	3.548	3.548	3.460	3.428	3.146
	pés/pol	11 pés 7 pol	11 pés 7 pol	11 pés 4 pol	11 pés 2 pol	10 pés 3 pol
17† Alcance no Levantamento Máximo e Descarga a 45°	mm	1.970	1.970	1.766	1.800	2.089
	pés/pol	6 pés 5 pol	6 pés 5 pol	5 pés 9 pol	5 pés 10 pol	6 pés 10 pol
Alcance no Braço de Levantamento Nivelado e no Nível da Caçamba	mm	4.011	4.011	3.933	3.979	4.383
	pés/pol	13 pés 1 pol	13 pés 1 pol	12 pés 10 pol	13 pés	14 pés 4 pol
A† Profundidade de Escavação	mm	35	70	124	122	117
	pol	1,3 pol	2,7 pol	4,8 pol	4,8 pol	4,6 pol
12† Comprimento Total	mm	11.117	11.117	11.030	11.075	11.476
	pés/pol	36 pés 6 pol	36 pés 6 pol	36 pés 3 pol	36 pés 4 pol	37 pés 8 pol
B† Altura Geral com Caçamba no Levantamento Máximo	mm	7.031	7.031	7.830	7.465	7.880
	pés/pol	23 pés 1 pol	23 pés 1 pol	25 pés 9 pol	24 pés 6 pol	25 pés 11 pol
Raio do Círculo de Folga da Pá-Carregadeira com Caçamba na Posição de Transporte	mm	8.240	8.240	8.300	8.440	8.685
	pés/pol	27 pés 1 pol	27 pés 1 pol	27 pés 3 pol	27 pés 9 pol	28 pés 6 pol
Carga de Tombamento Estática, Reta (ISO)*	kg	22.755	22.252	22.145	21.306	19.931
	lb	50.152	49.045	48.809	46.960	43.929
Carga de Tombamento Estática, Reta (Pneu Rígido)*	kg	23.896	23.382	23.392	22.466	21.109
	lb	52.667	51.536	51.557	49.515	46.525
Carga de Tombamento Estática, Articulado (ISO)*	kg	19.133	18.648	18.623	17.840	16.532
	lb	42.171	41.101	41.045	39.319	36.438
Carga de Tombamento Estática, Articulado (Pneu Rígido)*	kg	20.296	19.800	19.885	19.017	17.728
	lb	44.734	43.641	43.827	41.914	39.073
Força de Desagregação (§)	kN	234	218	205	197	157
	lbf	52.758	49.120	46.068	44.294	35.345
Peso Operacional*	kg	38.657	38.959	37.314	37.548	38.318
	lb	85.200	85.865	82.240	82.756	84.453

* As cargas de tombamento estáticas e os pesos operacionais mostrados se baseiam em uma configuração de máquina com pneus radiais Bridgestone 875/65R29 VLTS L4, abastecida com fluidos, operador, contrapeso padrão, absorção de impactos, partida a frio, para-lamas rodoviário, Product Link, diferenciais de patinagem limitada, protetor do trem de força, direção secundária e supressão de ruídos.

† Ilustração mostrada com as tabelas de Dimensão.

***Especificações da caçamba para rocha fornecidas para os pneus radiais Bridgestone 33/65R29 VSDL L5.

(§) Medido a 102 mm (4 pol) atrás da ponta da borda cortante com o pino de articulação da caçamba como ponto de articulação de acordo com SAE J732C.

(§) As especificações e as classificações estão em conformidade com todos os padrões aplicáveis recomendados pela Society of Automotive Engineers, inclusive SAE Standard J732C, que rege as classificações de pá-carregadeira.

(ISO) Total conformidade com ISO 14397-1:2007 Seções de 1 a 6, que exige 2% de verificação entre cálculos e testes.

(Pneu Rígido) Conformidade com as Seções de 1 a 5 da ISO 14397-1:2007.

Outras caçambas estão disponíveis e as ofertas variam de acordo com a região. Consulte o revendedor Cat local para obter mais detalhes.

Especificações da Carregadeira 982

Especificação de Operação - Caçambas (continuação)

Articulação		Articulação para Levantamento Alto		
Tipo de Caçamba		Com Gancho - Fusion - Cavaco de Madeira	Com Gancho - Fusion - Rocha, Lâmina - Serviços Pesados***	
Tipo de Borda		Bordas Cortantes Aparafusadas	Dentes e Segmentos	Pontas
Capacidade - Nominal	m ³	16,7	4,9	4,8
	yd ³	21,75	6,5	6,25
Capacidade - Nominal no Fator de Enchimento de 110%	m ³	18,40	5,4	5,3
	yd ³	24,00	7	7
Largura	mm	4.433	3.663	3.663
	pés/pol	14 pés 6 pol	12 pés	12 pés
16† Folga de Despejo no Ponto de Levantamento Máximo e Descarga de 45°	mm	3.027	3.498	3.498
	pés/pol	9 pés 11 pol	11 pés 5 pol	11 pés 5 pol
17† Alcance no Levantamento Máximo e Descarga a 45°	mm	2.211	2.085	2.085
	pés/pol	7 pés 3 pol	6 pés 10 pol	6 pés 10 pol
Alcance no Braço de Levantamento Nivelado e no Nível da Caçamba	mm	4.553	4.123	4.123
	pés/pol	14 pés 11 pol	13 pés 6 pol	13 pés 6 pol
A† Profundidade de Escavação	mm	115	90	45
	pol	4,5 pol	3,5 pol	1,7 pol
12† Comprimento Total	mm	11.646	11.241	11.241
	pés/pol	38 pés 3 pol	36 pés 11 pol	36 pés 11 pol
B† Altura Geral com Caçamba no Levantamento Máximo	mm	7.922	7.015	7.015
	pés/pol	26 pés	23 pés 1 pol	23 pés 1 pol
Raio do Círculo de Folga da Pá-Carregadeira com Caçamba na Posição de Transporte	mm	8.745	8.288	8.288
	pés/pol	28 pés 9 pol	27 pés 3 pol	27 pés 3 pol
Carga de Tombamento Estática, Reta (ISO)*	kg	17.925	20.521	21.059
	lb	39.507	45.229	46.414
Carga de Tombamento Estática, Reta (Pneu Rígido)*	kg	19.047	21.596	22.139
	lb	41.981	47.597	48.795
Carga de Tombamento Estática, Articulada (ISO)*	kg	14.640	17.046	17.574
	lb	32.267	37.569	38.733
Carga de Tombamento Estática, Articulada (Pneu Rígido)*	kg	15.782	18.145	18.679
	lb	34.784	39.992	41.168
Força de Desagregação (§)	kN	141	204	220
	lbf	31.774	45.956	49.444
Peso Operacional*	kg	39.631	39.835	39.464
	lb	87.347	87.796	86.979

* As cargas de tombamento estáticas e os pesos operacionais mostrados se baseiam em uma configuração de máquina com pneus radiais Bridgestone 875/65R29 VLTS L4, abastecida com fluidos, operador, contrapeso padrão, absorção de impactos, partida a frio, para-lamas rodoviário, Product Link, diferenciais de patinagem limitada, protetor do trem de força, direção secundária e supressão de ruídos.

† Ilustração mostrada com as tabelas de Dimensão.

***Especificações da caçamba para rocha fornecidas para os pneus radiais Bridgestone 33/65R29 VSDL L5.

(§) Medido a 102 mm (4 pol) atrás da ponta da borda cortante com o pino de articulação da caçamba como ponto de articulação de acordo com SAE J732C.

(§) As especificações e as classificações estão em conformidade com todos os padrões aplicáveis recomendados pela Society of Automotive Engineers, inclusive SAE Standard J732C, que rege as classificações de pá-carregadeira.

(ISO) Total conformidade com ISO 14397-1:2007 Seções de 1 a 6, que exige 2% de verificação entre cálculos e testes.

(Pneu Rígido) Conformidade com as Seções de 1 a 5 da ISO 14397-1:2007.

Outras caçambas estão disponíveis e as ofertas variam de acordo com a região. Consulte o revendedor Cat local para obter mais detalhes.

Especificação de Operação - Caçambas (continuação)

Articulação		Articulação do Manipulador de Agregados					
Tipo de Caçamba		Propósito Geral - Pinado - Abrasão					
Tipo de Borda		Bordas Cortantes			Bordas Cortantes		
		Aparafusadas	Dentes e Segmentos	Pontas	Aparafusadas	Dentes e Segmentos	Pontas
Capacidade - Nominal	m ³	6,4	6,4	6,1	7	7	6,7
	yd ³	8,25	8,25	8	9,25	9,25	8,75
Capacidade - Nominal no Fator de Enchimento de 110%	m ³	7	7	6,7	7,7	7,7	7,40
	yd ³	9,25	9,25	8,75	10	10	9,75
Largura	mm	3.602	3.665	3.665	3.602	3.665	3.665
	pés/pol	11 pés 9 pol	12 pés	12 pés	11 pés 9 pol	12 pés	12 pés
16† Folga de Despejo no Ponto de Levantamento Máximo e Descarga de 45°	mm	3.325	3.156	3.156	3.275	3.106	3.106
	pés/pol	10 pés 10 pol	10 pés 4 pol	10 pés 4 pol	10 pés 8 pol	10 pés 2 pol	10 pés 2 pol
17† Alcance no Levantamento Máximo e Descarga a 45°	mm	1.602	1.735	1.735	1.644	1.776	1.776
	pés/pol	5 pés 3 pol	5 pés 8 pol	5 pés 8 pol	5 pés 4 pol	5 pés 9 pol	5 pés 9 pol
Alcance no Braço de Levantamento Nivelado e no Nível da Caçamba	mm	3.307	3.518	3.518	3.374	3.585	3.585
	pés/pol	10 pés 10 pol	11 pés 6 pol	11 pés 6 pol	11 pés	11 pés 9 pol	11 pés 9 pol
A† Profundidade de Escavação	mm	119	119	84	119	119	84
	pol	4,6 pol	4,6 pol	3,3 pol	4,6 pol	4,6 pol	3,3 pol
12† Comprimento Total	mm	10.348	10.583	10.583	10.415	10.650	10.650
	pés/pol	34 pés	34 pés 9 pol	34 pés 9 pol	34 pés 3 pol	35 pés 0 pol	35 pés
B† Altura Geral com Caçamba no Levantamento Máximo	mm	6.639	6.639	6.639	6.706	6.706	6.706
	pés/pol	21 pés 10 pol	21 pés 10 pol	21 pés 10 pol	22 pés	22 pés	22 pés
Raio do Círculo de Folga da Pá-Carregadeira com Caçamba na Posição de Transporte	mm	7.900	8.009	8.009	7.921	8.030	8.030
	pés/pol	26 pés	26 pés 4 pol	26 pés 4 pol	26 pés	26 pés 5 pol	26 pés 5 pol
Carga de Tombamento Estática, Reta (ISO)*	kg	25.977	25.878	26.320	25.738	25.638	26.066
	lb	57.254	57.035	58.010	56.726	56.506	57.450
Carga de Tombamento Estática, Reta (Pneu Rígido)*	kg	27.388	27.288	27.748	27.158	27.057	27.502
	lb	60.365	60.144	61.157	59.857	59.634	60.614
Carga de Tombamento Estática, Articulado (ISO)*	kg	22.063	21.964	22.372	21.834	21.734	22.131
	lb	48.628	48.409	49.309	48.124	47.903	48.777
Carga de Tombamento Estática, Articulado (Pneu Rígido)*	kg	23.482	23.381	23.807	23.261	23.160	23.572
	lb	51.754	51.533	52.470	51.269	51.046	51.954
Força de Desagregação (§)	kN	253	253	271	242	242	258
	lbf	57.055	56.907	60.981	54.561	54.413	58.177
Peso Operacional*	kg	36.284	36.356	36.196	36.425	36.497	36.337
	lb	79.970	80.129	79.776	80.280	80.440	80.087

* As cargas de tombamento estáticas e os pesos operacionais mostrados se baseiam em uma configuração de máquina com pneus radiais Bridgestone 875/65R29 VLTS L4, abastecida com fluidos, operador, contrapeso padrão, absorção de impactos, partida a frio, para-lamas rodoviário, Product Link, diferenciais de patinagem limitada, protetor do trem de força, direção secundária e supressão de ruídos.

† Ilustração mostrada com as tabelas de Dimensão.

(§) Medido a 102 mm (4 pol) atrás da ponta da borda cortante com o pino de articulação da caçamba como ponto de articulação de acordo com SAE J732C.

(§) As especificações e as classificações estão em conformidade com todos os padrões aplicáveis recomendados pela Society of Automotive Engineers, inclusive SAE Standard J732C, que rege as classificações de pá-carregadeira.

(ISO) Total conformidade com ISO 14397-1:2007 Seções de 1 a 6, que exige 2% de verificação entre cálculos e testes.

(Pneu Rígido) Conformidade com as Seções de 1 a 5 da ISO 14397-1:2007.

Outras caçambas estão disponíveis e as ofertas variam de acordo com a região. Consulte o revendedor Cat local para obter mais detalhes.

Especificações da Carregadeira 982

Especificação de Operação - Caçambas (continuação)

Articulação		Articulação do Manipulador de Agregados								
Tipo de Caçamba		Propósito Geral - Pinado - Abrasão								
Tipo de Borda		Bordas Cortantes			Dentes e Segmentos			Pontas		
		Aparafusadas	Dentes e Segmentos	Pontas	Aparafusadas	Dentes e Segmentos	Pontas	Aparafusadas	Dentes e Segmentos	Pontas
Capacidade - Nominal	m ³	7,50	7,50	7,2	8,20	8,20	7,9	6,1	6,10	5,8
	yd ³	9,75	9,75	9,50	10,75	10,75	10,25	8	8	7,50
Capacidade - Nominal no Fator de Enchimento de 110%	m ³	8,3	8,3	7,9	9	9	8,70	6,7	6,7	6,4
	yd ³	10,75	10,75	10,25	11,75	11,75	11,50	8,75	8,75	8,25
Largura	mm	3.602	3.665	3.665	3.602	3.665	3.665	3.602	3.665	3.665
	pés/pol	11 pés 9 pol	12 pés	12 pés	11 pés 9 pol	12 pés	12 pés	11 pés 9 pol	12 pés	12 pés
16† Folga de Despejo no Ponto de Levantamento Máximo e Descarga de 45°	mm	3.224	3.055	3.055	3.151	2.981	2.981	3.362	3.194	3.194
	pés/pol	10 pés 6 pol	10 pés	10 pés	10 pés 4 pol	9 pés 9 pol	9 pés 9 pol	11 pés	10 pés 5 pol	10 pés 5 pol
17† Alcance no Levantamento Máximo e Descarga a 45°	mm	1.689	1.820	1.820	1.755	1.885	1.885	1.569	1.703	1.703
	pés/pol	5 pés 6 pol	5 pés 11 pol	5 pés 11 pol	5 pés 9 pol	6 pés 2 pol	6 pés 2 pol	5 pés 1 pol	5 pés 7 pol	5 pés 7 pol
Alcance no Braço de Levantamento Nivelado e no Nível da Caçamba	mm	3.442	3.653	3.653	3.542	3.753	3.753	3.257	3.468	3.468
	pés/pol	11 pés 3 pol	11 pés 11 pol	11 pés 11 pol	11 pés 7 pol	12 pés 3 pol	12 pés 3 pol	10 pés 8 pol	11 pés 4 pol	11 pés 4 pol
A† Profundidade de Escavação	mm	119	119	84	119	119	84	119	119	84
	pol	4,6 pol	4,6 pol	3,3 pol	4,6 pol	4,6 pol	3,3 pol	4,6 pol	4,6 pol	3,3 pol
12† Comprimento Total	mm	10.483	10.718	10.718	10.583	10.818	10.818	10.298	10.533	10.533
	pés/pol	34 pés 5 pol	35 pés 2 pol	35 pés 2 pol	34 pés 9 pol	35 pés 6 pol	35 pés 6 pol	33 pés 10 pol	34 pés 7 pol	34 pés 7 pol
B† Altura Geral com Caçamba no Levantamento Máximo	mm	6.773	6.773	6.773	6.868	6.868	6.868	6.572	6.572	6.572
	pés/pol	22 pés 3 pol	22 pés 3 pol	22 pés 3 pol	22 pés 7 pol	22 pés 7 pol	22 pés 7 pol	21 pés 7 pol	21 pés 7 pol	21 pés 7 pol
Raio do Círculo de Folga da Pá-Carregadeira com Caçamba na Posição de Transporte	mm	7.943	8.052	8.052	7.974	8.085	8.085	7.885	7.993	7.993
	pés/pol	26 pés 1 pol	26 pés 5 pol	26 pés 5 pol	26 pés e 2 pol	26 pés 7 pol	26 pés 7 pol	25 pés 11 pol	26 pés 3 pol	26 pés 3 pol
Carga de Tombamento Estática, Reta (ISO)*	kg	25.528	25.427	25.855	25.193	25.091	25.505	26.088	25.989	26.491
	lb	56.264	56.042	56.984	55.526	55.302	56.213	57.498	57.281	58.388
Carga de Tombamento Estática, Reta (Pneu Rígido)*	kg	26.957	26.855	27.299	26.634	26.531	26.960	27.499	27.400	27.912
	lb	59.413	59.189	60.168	58.701	58.475	59.420	60.609	60.389	61.519
Carga de Tombamento Estática, Articulada (ISO)*	kg	21.636	21.535	21.931	21.317	21.215	21.599	22.175	22.076	22.536
	lb	47.686	47.464	48.336	46.983	46.759	47.605	48.873	48.656	49.670
Carga de Tombamento Estática, Articulada (Pneu Rígido)*	kg	23.071	22.969	23.381	22.764	22.661	23.060	23.592	23.493	23.963
	lb	50.850	50.625	51.532	50.173	49.946	50.825	51.998	51.779	52.815
Força de Desagregação (§)	kN	232	231	247	218	217	231	262	262	281
	lbf	52.243	52.094	55.582	49.093	48.944	52.078	59.039	58.891	63.223
Peso Operacional*	kg	36.531	36.603	36.443	36.716	36.788	36.628	36.186	36.258	36.098
	lb	80.514	80.673	80.320	80.922	81.081	80.728	79.754	79.913	79.560

* As cargas de tombamento estáticas e os pesos operacionais mostrados se baseiam em uma configuração de máquina com pneus radiais Bridgestone 875/65R29 VLTS L4, abastecida com fluidos, operador, contrapeso padrão, absorção de impactos, partida a frio, para-lamas rodoviário, Product Link, diferenciais de patinagem limitada, protetor do trem de força, direção secundária e supressão de ruídos.

† Ilustração mostrada com as tabelas de Dimensão.

(§) Medido a 102 mm (4 pol) atrás da ponta da borda cortante com o pino de articulação da caçamba como ponto de articulação de acordo com SAE J732C.

(§) As especificações e as classificações estão em conformidade com todos os padrões aplicáveis recomendados pela Society of Automotive Engineers, inclusive SAE Standard J732C, que rege as classificações de pá-carregadeira.

(ISO) Total conformidade com ISO 14397-1:2007 Seções de 1 a 6, que exige 2% de verificação entre cálculos e testes.

(Pneu Rígido) Conformidade com as Seções de 1 a 5 da ISO 14397-1:2007.

Outras caçambas estão disponíveis e as ofertas variam de acordo com a região. Consulte o revendedor Cat local para obter mais detalhes.

Especificação de Operação - Caçambas (continuação)

Articulação		Articulação do Manipulador de Agregados					
Tipo de Caçamba		Propósito Geral - Pinado - Serviços Pesados					
Tipo de Borda		Bordas Cortantes			Bordas Cortantes		
		Aparafusadas	Dentes e Segmentos	Pontas	Aparafusadas	Dentes e Segmentos	Pontas
Capacidade - Nominal	m ³	7,50	7,50	7	6,4	6,4	6,1
	yd ³	9,75	9,75	9,25	8,25	8,25	8
Capacidade - Nominal no Fator de Enchimento de 110%	m ³	8,3	8,3	7,7	7	7	6,7
	yd ³	10,75	10,75	10	9,25	9,25	8,75
Largura	mm	3.602	3.665	3.665	3.602	3.665	3.665
	pés/pol	11 pés 9 pol	12 pés	12 pés	11 pés 9 pol	12 pés	12 pés
16† Folga de Despejo no Ponto de Levantamento Máximo e Descarga de 45°	mm	3.234	3.064	3.064	3.334	3.166	3.166
	pés/pol	10 pés 7 pol	10 pés	10 pés	10 pés 11 pol	10 pés 4 pol	10 pés 4 pol
17† Alcance no Levantamento Máximo e Descarga a 45°	mm	1.697	1.828	1.828	1.610	1.743	1.743
	pés/pol	5 pés 6 pol	6 pés	6 pés	5 pés 3 pol	5 pés 8 pol	5 pés 8 pol
Alcance no Braço de Levantamento Nivelado e no Nível da Caçamba	mm	3.442	3.653	3.653	3.307	3.518	3.518
	pés/pol	11 pés 3 pol	11 pés 11 pol	11 pés 11 pol	10 pés 10 pol	11 pés 6 pol	11 pés 6 pol
A† Profundidade de Escavação	mm	107	107	72	107	107	72
	pol	4,2 pol	4,2 pol	2,8 pol	4,2 pol	4,2 pol	2,8 pol
12† Comprimento Total	mm	10.475	10.710	10.710	10.340	10.575	10.575
	pés/pol	34 pés 5 pol	35 pés 2 pol	35 pés 2 pol	34 pés	34 pés 9 pol	34 pés 9 pol
B† Altura Geral com Caçamba no Levantamento Máximo	mm	6.777	6.777	6.777	6.621	6.621	6.621
	pés/pol	22 pés 3 pol	22 pés 3 pol	22 pés 3 pol	21 pés 9 pol	21 pés 9 pol	21 pés 9 pol
Raio do Círculo de Folga da Pá-Carregadeira com Caçamba na Posição de Transporte	mm	7.938	8.048	8.048	7.896	8.005	8.005
	pés/pol	26 pés 1 pol	26 pés 5 pol	26 pés 5 pol	25 pés 11 pol	26 pés 4 pol	26 pés 4 pol
Carga de Tombamento Estática, Reta (ISO)*	kg	24.839	24.739	23.204	25.306	25.207	25.492
	lb	54.747	54.525	51.143	55.774	55.556	56.185
Carga de Tombamento Estática, Reta (Pneu Rígido)*	kg	26.265	26.163	24.360	26.710	26.610	26.905
	lb	57.888	57.664	53.690	58.869	58.649	59.299
Carga de Tombamento Estática, Articulado (ISO)*	kg	20.942	20.841	19.591	21.392	21.293	21.567
	lb	46.156	45.934	43.180	47.148	46.930	47.533
Carga de Tombamento Estática, Articulado (Pneu Rígido)*	kg	22.373	22.272	20.767	22.803	22.703	22.986
	lb	49.311	49.087	45.770	50.259	50.039	50.663
Força de Desagregação (§)	kN	229	229	244	251	250	268
	lbf	51.650	51.508	54.960	56.526	56.385	60.425
Peso Operacional*	kg	37.207	37.279	37.119	36.922	36.994	36.834
	lb	82.004	82.163	81.810	81.376	81.535	81.182

* As cargas de tombamento estáticas e os pesos operacionais mostrados se baseiam em uma configuração de máquina com pneus radiais Bridgestone 875/65R29 VLTS L4, abastecida com fluidos, operador, contrapeso padrão, absorção de impactos, partida a frio, para-lamas rodoviário, Product Link, diferenciais de patinagem limitada, protetor do trem de força, direção secundária e supressão de ruídos.

† Ilustração mostrada com as tabelas de Dimensão.

(§) Medido a 102 mm (4 pol) atrás da ponta da borda cortante com o pino de articulação da caçamba como ponto de articulação de acordo com SAE J732C.

(§) As especificações e as classificações estão em conformidade com todos os padrões aplicáveis recomendados pela Society of Automotive Engineers, inclusive SAE Standard J732C, que rege as classificações de pá-carregadeira.

(ISO) Total conformidade com ISO 14397-1:2007 Seções de 1 a 6, que exige 2% de verificação entre cálculos e testes.

(Pneu Rígido) Conformidade com as Seções de 1 a 5 da ISO 14397-1:2007.

Outras caçambas estão disponíveis e as ofertas variam de acordo com a região. Consulte o revendedor Cat local para obter mais detalhes.

Especificações da Carregadeira 982

Especificação de Operação - Caçambas (continuação)

Articulação		Articulação do Manipulador de Agregados					
Tipo de Caçamba		Propósito Geral - Com Gancho - Fusion			Propósito Geral - Com Gancho - Fusion - Abrasão		
Tipo de Borda		Bordas Cortantes			Bordas Cortantes		
		Aparafusadas	Dentes e Segmentos	Pontas	Aparafusadas	Dentes e Segmentos	Pontas
Capacidade - Nominal	m ³	6	6	5,70	6,7	6,7	6,5
	yd ³	7,75	7,75	7,50	8,75	8,75	8,50
Capacidade - Nominal no Fator de Enchimento de 110%	m ³	6,60	6,60	6,30	7,40	7,40	7,2
	yd ³	8,75	8,75	8,25	9,75	9,75	9,50
Largura	mm	3.602	3.698	3.698	3.602	3.698	3.698
	pés/pol	11 pés 9 pol	12 pés 1 pol	12 pés 1 pol	11 pés 9 pol	12 pés 1 pol	12 pés 1 pol
16† Folga de Despejo no Ponto de Levantamento Máximo e Descarga de 45°	mm	3.247	3.059	3.059	3.168	2.979	2.979
	pés/pol	10 pés 7 pol	10 pés	10 pés	10 pés 4 pol	9 pés 9 pol	9 pés 9 pol
17† Alcance no Levantamento Máximo e Descarga a 45°	mm	1.695	1.853	1.853	1.760	1.916	1.916
	pés/pol	5 pés 6 pol	6 pés	6 pés	5 pés 9 pol	6 pés 3 pol	6 pés 3 pol
Alcance no Braço de Levantamento Nivelado e no Nível da Caçamba	mm	3.426	3.668	3.668	3.530	3.772	3.772
	pés/pol	11 pés 2 pol	12 pés	12 pés	11 pés 6 pol	12 pés 4 pol	12 pés 4 pol
A† Profundidade de Escavação	mm	129	129	84	129	129	84
	pol	5,1 pol	5,1 pol	3,3 pol	5,1 pol	5,1 pol	3,3 pol
12† Comprimento Total	mm	10.473	10.739	10.739	10.577	10.843	10.843
	pés/pol	34 pés 5 pol	35 pés 3 pol	35 pés 3 pol	34 pés 9 pol	35 pés 7 pol	35 pés 7 pol
B† Altura Geral com Caçamba no Levantamento Máximo	mm	6.658	6.658	6.658	6.756	6.756	6.756
	pés/pol	21 pés 11 pol	21 pés 11 pol	21 pés 11 pol	22 pés 2 pol	22 pés 2 pol	22 pés 2 pol
Raio do Círculo de Folga da Pá-Carregadeira com Caçamba na Posição de Transporte	mm	7.937	8.074	8.074	7.971	8.109	8.109
	pés/pol	26 pés 1 pol	26 pés 6 pol	26 pés 6 pol	26 pés 2 pol	26 pés 8 pol	26 pés 8 pol
Carga de Tombamento Estática, Reta (ISO)*	kg	23.986	23.895	24.318	23.618	23.529	23.944
	lb	52.865	52.665	53.598	52.055	51.859	52.773
Carga de Tombamento Estática, Reta (Pneu Rígido)*	kg	25.325	25.233	25.674	24.968	24.878	25.310
	lb	55.816	55.615	56.585	55.030	54.833	55.784
Carga de Tombamento Estática, Articulado (ISO)*	kg	20.224	20.133	20.524	19.872	19.783	20.166
	lb	44.574	44.374	45.235	43.798	43.602	44.446
Carga de Tombamento Estática, Articulado (Pneu Rígido)*	kg	21.574	21.482	21.889	21.232	21.142	21.542
	lb	47.549	47.347	48.244	46.796	46.598	47.478
Força de Desagregação (§)	kN	232	232	247	218	217	231
	lbf	52.324	52.164	55.690	48.982	48.825	51.973
Peso Operacional*	kg	37.249	37.314	37.153	37.477	37.539	37.381
	lb	82.095	82.239	81.884	82.598	82.735	82.386

* As cargas de tombamento estáticas e os pesos operacionais mostrados se baseiam em uma configuração de máquina com pneus radiais Bridgestone 875/65R29 VLTS L4, abastecida com fluidos, operador, contrapeso padrão, absorção de impactos, partida a frio, para-lamas rodoviário, Product Link, diferenciais de patinagem limitada, protetor do trem de força, direção secundária e supressão de ruídos.

† Ilustração mostrada com as tabelas de Dimensão.

***Especificações da caçamba para rocha fornecidas para os pneus radiais Bridgestone 33/65R29 VSDL L5.

(§) Medido a 102 mm (4 pol) atrás da ponta da borda cortante com o pino de articulação da caçamba como ponto de articulação de acordo com SAE J732C.

(§) As especificações e as classificações estão em conformidade com todos os padrões aplicáveis recomendados pela Society of Automotive Engineers, inclusive SAE Standard J732C, que rege as classificações de pá-carregadeira.

(ISO) Total conformidade com ISO 14397-1:2007 Seções de 1 a 6, que exige 2% de verificação entre cálculos e testes.

(Pneu Rígido) Conformidade com as Seções de 1 a 5 da ISO 14397-1:2007.

Outras caçambas estão disponíveis e as ofertas variam de acordo com a região. Consulte o revendedor Cat local para obter mais detalhes.

Especificação de Operação - Caçambas (continuação)

Articulação		Articulação do Manipulador de Agregados		
Tipo de Caçamba		Propósito Geral - Com Gancho - Fusion - Serviços Pesados		
Tipo de Borda		Bordas Cortantes Aparafusadas	Dentes e Segmentos	Pontas
Capacidade - Nominal	m ³	6,7	6,7	6,4
	yd ³	8,75	8,75	8,25
Capacidade - Nominal no Fator de Enchimento de 110%	m ³	7,30	7,30	7
	yd ³	9,50	9,50	9,25
Largura	mm	3.633	3.698	3.698
	pés/pol	11 pés 11 pol	12 pés 1 pol	12 pés 1 pol
16† Folga de Despejo no Ponto de Levantamento Máximo e Descarga de 45°	mm	3.186	2.993	2.993
	pés/pol	10 pés 5 pol	9 pés 9 pol	9 pés 9 pol
17† Alcance no Levantamento Máximo e Descarga a 45°	mm	1.752	1.906	1.906
	pés/pol	5 pés 8 pol	6 pés 3 pol	6 pés 3 pol
Alcance no Braço de Levantamento Nivelado e no Nível da Caçamba	mm	3.511	3.755	3.755
	pés/pol	11 pés 6 pol	12 pés 3 pol	12 pés 3 pol
A† Profundidade de Escavação	mm	124	124	84
	pol	4,9 pol	4,9 pol	3,3 pol
12† Comprimento Total	mm	10.555	10.826	10.826
	pés/pol	34 pés 8 pol	35 pés 7 pol	35 pés 7 pol
B† Altura Geral com Caçamba no Levantamento Máximo	mm	6.769	6.769	6.769
	pés/pol	22 pés 3 pol	22 pés 3 pol	22 pés 3 pol
Raio do Círculo de Folga da Pá-Carregadeira com Caçamba na Posição de Transporte	mm	7.977	8.103	8.103
	pés/pol	26 pés 3 pol	26 pés 7 pol	26 pés 7 pol
Carga de Tombamento Estática, Reta (ISO)*	kg	22.927	22.815	23.220
	lb	50.532	50.284	51.177
Carga de Tombamento Estática, Reta (Pneu Rígido)*	kg	24.272	24.158	24.581
	lb	53.497	53.246	54.177
Carga de Tombamento Estática, Articulado (ISO)*	kg	19.173	19.061	19.435
	lb	42.259	42.010	42.835
Carga de Tombamento Estática, Articulado (Pneu Rígido)*	kg	20.529	20.415	20.806
	lb	45.246	44.995	45.857
Força de Desagregação (§)	kN	217	216	230
	lbf	48.803	48.621	51.736
Peso Operacional*	kg	38.177	38.255	38.095
	lb	84.141	84.313	83.960

* As cargas de tombamento estáticas e os pesos operacionais mostrados se baseiam em uma configuração de máquina com pneus radiais Bridgestone 875/65R29 VLTS L4, abastecida com fluidos, operador, contrapeso padrão, absorção de impactos, partida a frio, para-lamas rodoviário, Product Link, diferenciais de patinagem limitada, protetor do trem de força, direção secundária e supressão de ruídos.

† Ilustração mostrada com as tabelas de Dimensão.

***Especificações da caçamba para rocha fornecidas para os pneus radiais Bridgestone 33/65R29 VSDL L5.

(§) Medido a 102 mm (4 pol) atrás da ponta da borda cortante com o pino de articulação da caçamba como ponto de articulação de acordo com SAE J732C.

(§) As especificações e as classificações estão em conformidade com todos os padrões aplicáveis recomendados pela Society of Automotive Engineers, inclusive SAE Standard J732C, que rege as classificações de pá-carregadeira.

(ISO) Total conformidade com ISO 14397-1:2007 Seções de 1 a 6, que exige 2% de verificação entre cálculos e testes.

(Pneu Rígido) Conformidade com as Seções de 1 a 5 da ISO 14397-1:2007.

Outras caçambas estão disponíveis e as ofertas variam de acordo com a região. Consulte o revendedor Cat local para obter mais detalhes.

Especificações da Carregadeira 982

Especificação de Operação - Caçambas (continuação)

Articulação		Articulação do Manipulador de Agregados					
Tipo de Caçamba		Pinado - Piso Plano			Pinado - Piso Plano - Serviços Pesados		
Tipo de Borda		Bordas Cortantes Aparafusadas	Dentes e Segmentos	Pontas	Bordas Cortantes Aparafusadas	Dentes e Segmentos	Pontas
Capacidade - Nominal	m ³	6,4	6,4	6,1	7	7	6,7
	yd ³	8,25	8,25	8	9,25	9,25	8,75
Capacidade - Nominal no Fator de Enchimento de 110%	m ³	7	7	6,7	7,7	7,7	7,40
	yd ³	9,25	9,25	8,75	10	10	9,75
Largura	mm	3.602	3.665	3.665	3.602	3.665	3.665
	pés/pol	11 pés 9 pol	12 pés	12 pés	11 pés 9 pol	12 pés	12 pés
16† Folga de Despejo no Ponto de Levantamento Máximo e Descarga de 45°	mm	3.246	3.069	3.069	3.198	3.021	3.021
	pés/pol	10 pés 7 pol	10 pés	10 pés	10 pés 5 pol	9 pés 10 pol	9 pés 10 pol
17† Alcance no Levantamento Máximo e Descarga a 45°	mm	1.516	1.638	1.638	1.581	1.703	1.703
	pés/pol	4 pés 11 pol	5 pés 4 pol	5 pés 4 pol	5 pés 2 pol	5 pés 7 pol	5 pés 7 pol
Alcance no Braço de Levantamento Nivelado e no Nível da Caçamba	mm	3.321	3.532	3.532	3.401	3.612	3.612
	pés/pol	10 pés 10 pol	11 pés 7 pol	11 pés 7 pol	11 pés 1 pol	11 pés 10 pol	11 pés 10 pol
A† Profundidade de Escavação	mm	119	119	84	107	107	72
	pol	4,6 pol	4,6 pol	3,3 pol	4,2 pol	4,2 pol	2,8 pol
12† Comprimento Total	mm	10.362	10.597	10.597	10.434	10.669	10.669
	pés/pol	34 pés	34 pés 10 pol	34 pés 10 pol	34 pés 3 pol	35 pés 1 pol	35 pés 1 pol
B† Altura Geral com Caçamba no Levantamento Máximo	mm	6.623	6.623	6.623	6.707	6.707	6.707
	pés/pol	21 pés 9 pol	21 pés 9 pol	21 pés 9 pol	22 pés 1 pol	22 pés 1 pol	22 pés 1 pol
Raio do Círculo de Folga da Pá-Carregadeira com Caçamba na Posição de Transporte	mm	7.905	8.014	8.014	7.925	8.035	8.035
	pés/pol	26 pés	26 pés 4 pol	26 pés 4 pol	26 pés	26 pés 5 pol	26 pés 5 pol
Carga de Tombamento Estática, Reta (ISO)*	kg	25.569	25.470	25.902	24.448	24.349	24.760
	lb	56.354	56.137	57.088	53.884	53.665	54.571
Carga de Tombamento Estática, Reta (Pneu Rígido)*	kg	26.937	26.838	27.285	25.822	25.722	26.148
	lb	59.369	59.151	60.136	56.913	56.693	57.631
Carga de Tombamento Estática, Articulado (ISO)*	kg	21.712	21.613	22.012	20.596	20.497	20.877
	lb	47.853	47.637	48.516	45.394	45.175	46.013
Carga de Tombamento Estática, Articulado (Pneu Rígido)*	kg	23.089	22.990	23.404	21.979	21.879	22.273
	lb	50.888	50.670	51.582	48.442	48.222	49.091
Força de Desagregação (§)	kN	251	250	268	235	234	250
	lbf	56.505	56.357	60.362	52.804	52.662	56.262
Peso Operacional*	kg	36.312	36.384	36.224	37.297	37.369	37.209
	lb	80.031	80.191	79.838	82.202	82.362	82.009

* As cargas de tombamento estáticas e os pesos operacionais mostrados se baseiam em uma configuração de máquina com pneus radiais Bridgestone 875/65R29 VLTS L4, abastecida com fluidos, operador, contrapeso padrão, absorção de impactos, partida a frio, para-lamas rodoviário, Product Link, diferenciais de patinagem limitada, protetor do trem de força, direção secundária e supressão de ruídos.

† Ilustração mostrada com as tabelas de Dimensão.

(§) Medido a 102 mm (4 pol) atrás da ponta da borda cortante com o pino de articulação da caçamba como ponto de articulação de acordo com SAE J732C.

(§) As especificações e as classificações estão em conformidade com todos os padrões aplicáveis recomendados pela Society of Automotive Engineers, inclusive SAE Standard J732C, que rege as classificações de pá-carregadeira.

(ISO) Total conformidade com ISO 14397-1:2007 Seções de 1 a 6, que exige 2% de verificação entre cálculos e testes.

(Pneu Rígido) Conformidade com as Seções de 1 a 5 da ISO 14397-1:2007.

Outras caçambas estão disponíveis e as ofertas variam de acordo com a região. Consulte o revendedor Cat local para obter mais detalhes.

Especificação de Operação - Caçambas (continuação)

Articulação		Articulação do Manipulador de Agregados		
Tipo de Caçamba		Com Gancho - Fusion - Piso Plano - Abrasão		
Tipo de Borda		Bordas Cortantes Aparafusadas	Dentes e Segmentos	Pontas
Capacidade - Nominal	m ³	6	6	5,70
	yd ³	7,75	7,75	7,50
Capacidade - Nominal no Fator de Enchimento de 110%	m ³	6,60	6,60	6,30
	yd ³	8,75	8,75	8,25
Largura	mm	3.602	3.698	3.698
	pés/pol	11 pés 9 pol	12 pés 1 pol	12 pés 1 pol
16† Folga de Despejo no Ponto de Levantamento Máximo e Descarga de 45°	mm	3.145	2.946	2.946
	pés/pol	10 pés 3 pol	9 pés 8 pol	9 pés 8 pol
17† Alcance no Levantamento Máximo e Descarga a 45°	mm	1.602	1.745	1.745
	pés/pol	5 pés 3 pol	5 pés 8 pol	5 pés 8 pol
Alcance no Braço de Levantamento Nivelado e no Nível da Caçamba	mm	3.453	3.695	3.695
	pés/pol	11 pés 3 pol	12 pés 1 pol	12 pés 1 pol
A† Profundidade de Escavação	mm	129	129	84
	pol	5,1 pol	5,1 pol	3,3 pol
12† Comprimento Total	mm	10.500	10.766	10.766
	pés/pol	34 pés 6 pol	35 pés 4 pol	35 pés 4 pol
B† Altura Geral com Caçamba no Levantamento Máximo	mm	6.659	6.659	6.659
	pés/pol	21 pés 11 pol	21 pés 11 pol	21 pés 11 pol
Raio do Círculo de Folga da Pá- Carregadeira com Caçamba na Posição de Transporte	mm	7.946	8.083	8.083
	pés/pol	26 pés 1 pol	26 pés 7 pol	26 pés 7 pol
Carga de Tombamento Estática, Reta (ISO)*	kg	23.559	23.469	23.865
	lb	51.925	51.727	52.599
Carga de Tombamento Estática, Reta (Pneu Rígido)*	kg	24.862	24.771	25.181
	lb	54.796	54.597	55.499
Carga de Tombamento Estática, Articulada (ISO)*	kg	19.849	19.759	20.126
	lb	43.749	43.550	44.359
Carga de Tombamento Estática, Articulada (Pneu Rígido)*	kg	21.165	21.074	21.454
	lb	46.647	46.447	47.285
Força de Desagregação (§)	kN	228	227	243
	lbf	51.375	51.214	54.634
Peso Operacional*	kg	37.333	37.398	37.237
	lb	82.280	82.424	82.069

* As cargas de tombamento estáticas e os pesos operacionais mostrados se baseiam em uma configuração de máquina com pneus radiais Bridgestone 875/65R29 VLTS L4, abastecida com fluidos, operador, contrapeso padrão, absorção de impactos, partida a frio, para-lamas rodoviário, Product Link, diferenciais de patinagem limitada, protetor do trem de força, direção secundária e supressão de ruídos.

† Ilustração mostrada com as tabelas de Dimensão.

***Especificações da caçamba para rocha fornecidas para os pneus radiais Bridgestone 33/65R29 VSDL L5.

(§) Medido a 102 mm (4 pol) atrás da ponta da borda cortante com o pino de articulação da caçamba como ponto de articulação de acordo com SAE J732C.

(§) As especificações e as classificações estão em conformidade com todos os padrões aplicáveis recomendados pela Society of Automotive Engineers, inclusive SAE Standard J732C, que rege as classificações de pá-carregadeira.

(ISO) Total conformidade com ISO 14397-1:2007 Seções de 1 a 6, que exige 2% de verificação entre cálculos e testes.

(Pneu Rígido) Conformidade com as Seções de 1 a 5 da ISO 14397-1:2007.

Outras caçambas estão disponíveis e as ofertas variam de acordo com a região. Consulte o revendedor Cat local para obter mais detalhes.

Especificações da Carregadeira 982

Especificação de Operação - Caçambas (continuação)

Articulação		Articulação do Manipulador de Agregados			
Tipo de Caçamba		Pinado - Carvão	Pinado - Resíduos	Pinado - Cavaco de Madeira	
Tipo de Borda		Bordas Cortantes Aparafusadas	Bordas Cortantes Aparafusadas	Bordas Cortantes Aparafusadas	Bordas Cortantes Aparafusadas
Capacidade - Nominal	m ³	8,8	10,20	12	17,20
	yd ³	11,50	13,25	15,75	22,5
Capacidade - Nominal no Fator de Enchimento de 110%	m ³	9,70	11,20	13,20	18,90
	yd ³	12,75	14,75	17,25	24,75
Largura	mm	3.639	3.882	4.174	4.434
	pés/pol	11 pés 11 pol	12 pés 8 pol	13 pés 8 pol	14 pés 6 pol
16† Folga de Despejo no Ponto de Levantamento Máximo e Descarga de 45°	mm	3.015	3.051	3.019	2.737
	pés/pol	9 pés 10 pol	10 pés	9 pés 10 pol	8 pés 11 pol
17† Alcance no Levantamento Máximo e Descarga a 45°	mm	1.743	1.704	1.738	2.027
	pés/pol	5 pés 8 pol	5 pés 7 pol	5 pés 8 pol	6 pés 7 pol
Alcance no Braço de Levantamento Nivelado e no Nível da Caçamba	mm	3.645	3.592	3.638	4042
	pés/pol	11 pés 11 pol	11 pés 9 pol	11 pés 11 pol	13 pés 3 pol
A† Profundidade de Escavação	mm	122	124	122	117
	pol	4,8 pol	4,8 pol	4,8 pol	4,6 pol
12† Comprimento Total	mm	10.687	10.636	10.680	11.081
	pés/pol	35 pés 1 pol	34 pés 11 pol	35 pés 1 pol	36 pés 5 pol
B† Altura Geral com Caçamba no Levantamento Máximo	mm	6.960	7.421	7.056	7.471
	pés/pol	22 pés 10 pol	24 pés 5 pol	23 pés 2 pol	24 pés 7 pol
Raio do Círculo de Folga da Pá-Carregadeira com Caçamba na Posição de Transporte	mm	8.025	8.116	8.258	8.501
	pés/pol	26 pés 4 pol	26 pés 8 pol	27 pés 2 pol	27 pés 11 pol
Carga de Tombamento Estática, Reta (ISO)*	kg	24.581	25.830	24.854	23.334
	lb	54.177	56.930	54.779	51.429
Carga de Tombamento Estática, Reta (Pneu Rígido)*	kg	25.991	27.466	26.365	24.865
	lb	57.284	60.536	58.108	54.804
Carga de Tombamento Estática, Articulado (ISO)*	kg	20.775	21.860	20.955	19.518
	lb	45.790	48.180	46.185	43.019
Carga de Tombamento Estática, Articulado (Pneu Rígido)*	kg	22.194	23.494	22.468	21.053
	lb	48.916	51.781	49.521	46.401
Força de Desagregação (§)	kN	205	213	205	163
	lbf	46.188	47.896	46.081	36.832
Peso Operacional*	kg	36.823	36.868	37.102	37.872
	lb	81.156	81.256	81.771	83.468

* As cargas de tombamento estáticas e os pesos operacionais mostrados se baseiam em uma configuração de máquina com pneus radiais Bridgestone 875/65R29 VLTS L4, abastecida com fluidos, operador, contrapeso padrão, absorção de impactos, partida a frio, para-lamas rodoviário, Product Link, diferenciais de patinagem limitada, protetor do trem de força, direção secundária e supressão de ruídos.

† Ilustração mostrada com as tabelas de Dimensão.

(§) Medido a 102 mm (4 pol) atrás da ponta da borda cortante com o pino de articulação da caçamba como ponto de articulação de acordo com SAE J732C.

(§) As especificações e as classificações estão em conformidade com todos os padrões aplicáveis recomendados pela Society of Automotive Engineers, inclusive SAE Standard J732C, que rege as classificações de pá-carregadeira.

(ISO) Total conformidade com ISO 14397-1:2007 Seções de 1 a 6, que exige 2% de verificação entre cálculos e testes.

(Pneu Rígido) Conformidade com as Seções de 1 a 5 da ISO 14397-1:2007.

Outras caçambas estão disponíveis e as ofertas variam de acordo com a região. Consulte o revendedor Cat local para obter mais detalhes.

Especificação de Operação - Caçambas (continuação)

Articulação		Articulação do Manipulador de Agregados	
Tipo de Caçamba		Com Gancho - Fusion - Cavaco de Madeira	
Tipo de Borda		Bordas Cortantes Aparafusadas	
Capacidade - Nominal	m ³	16,7	
	yd ³	21,75	
Capacidade - Nominal no Fator de Enchimento de 110%	m ³	18,40	
	yd ³	24,00	
Largura	mm	4.433	
	pés/pol	14 pés 6 pol	
16† Folga de Despejo no Ponto de Levantamento Máximo e Descarga de 45°	mm	2.618	
	pés/pol	8 pés 7 pol	
17† Alcance no Levantamento Máximo e Descarga a 45°	mm	2.150	
	pés/pol	7 pés	
Alcance no Braço de Levantamento Nivelado e no Nivel da Caçamba	mm	4.213	
	pés/pol	13 pés 9 pol	
A† Profundidade de Escavação	mm	114	
	pol	4,5 pol	
12† Comprimento Total	mm	11.251	
	pés/pol	36 pés 11 pol	
B† Altura Geral com Caçamba no Levantamento Máximo	mm	7.513	
	pés/pol	24 pés 8 pol	
Raio do Círculo de Folga da Pá-Carregadeira com Caçamba na Posição de Transporte	mm	8.559	
	pés/pol	28 pés 1 pol	
Carga de Tombamento Estática, Reta (ISO)*	kg	21.124	
	lb	46.559	
Carga de Tombamento Estática, Reta (Pneu Rígido)*	kg	22.573	
	lb	49.753	
Carga de Tombamento Estática, Articulado (ISO)*	kg	17.450	
	lb	38.461	
Carga de Tombamento Estática, Articulado (Pneu Rígido)*	kg	18.906	
	lb	41.669	
Força de Desagregação (§)	kN	147	
	lbf	33.163	
Peso Operacional*	kg	39.185	
	lb	86.362	

* As cargas de tombamento estáticas e os pesos operacionais mostrados se baseiam em uma configuração de máquina com pneus radiais Bridgestone 875/65R29 VLTS L4, abastecida com fluidos, operador, contrapeso padrão, absorção de impactos, partida a frio, para-lamas rodoviário, Product Link, diferenciais de patinagem limitada, protetor do trem de força, direção secundária e supressão de ruídos.

† Ilustração mostrada com as tabelas de Dimensão.

***Especificações da caçamba para rocha fornecidas para os pneus radiais Bridgestone 33/65R29 VSDL L5.

(§) Medido a 102 mm (4 pol) atrás da ponta da borda cortante com o pino de articulação da caçamba como ponto de articulação de acordo com SAE J732C.

(§) As especificações e as classificações estão em conformidade com todos os padrões aplicáveis recomendados pela Society of Automotive Engineers, inclusive SAE Standard J732C, que rege as classificações de pá-carregadeira.

(ISO) Total conformidade com ISO 14397-1:2007 Seções de 1 a 6, que exige 2% de verificação entre cálculos e testes.

(Pneu Rígido) Conformidade com as Seções de 1 a 5 da ISO 14397-1:2007.

Outras caçambas estão disponíveis e as ofertas variam de acordo com a região. Consulte o revendedor Cat local para obter mais detalhes.

Especificações da Carregadeira 982

Equipamentos Opcional e Padrão

Os equipamentos padrão e opcionais podem variar. Consulte o revendedor Cat para obter detalhes.

	Padrão	Opcional
COMPARTIMENTO DO OPERADOR		
Cabine, pressurizada, isolamento acústico	✓	
Porta, sistema de abertura remoto		✓
Controles de implemento EH, freio de estacionamento	✓	
Direção, joystick	✓	
Rádio (FM, AM, USB, BT)		✓
Rádio (DAB+)		✓
Rádio CB (instalação pronta)		✓
Assento, de tecido, suspensão a ar	✓	
Assento, tecido, suspensão a ar, aquecido		✓
Assento, couro/tecido, suspensão a ar, aquecido/refrigerado		✓
Visor de tela sensível ao toque	✓	
Visibilidade: espelhos, câmera retrovisora	✓	
Sistema de visão 360°		✓
Sistema de radar traseiro Cat Detect		✓
Tela de ré dedicada		✓
Espelhos, aquecidos		✓
Ar-condicionado, aquecedor, desembaçador (temperatura, ventilador automáticos)	✓	
Quebra-sol, frontal, retrátil	✓	
Quebra-sol, traseiro, retrátil		✓
Plataforma para limpeza do vidro, frontal		✓
Janelas, frente, vidro arredondado laminado de segurança	✓	
Janelas, frente, proteção reforçada ou proteção total		✓
TECNOLOGIAS DE BORDO*		
Balança Cat Payload	✓	
Escavação Automática com Pneus de Ajuste Automático	✓	
ID do operador e segurança da máquina	✓	
Perfis de Aplicação	✓	
Job Aids	✓	
Ajuda de Controles e eOMM	✓	
Cat Advanced Payload		✓
Impressora Cat Payload		✓
HIDRÁULICA		
Sistema de implemento, detecção de carga com bomba de pistão de cilindrada variável	✓	
Sistema de direção, detecção de carga com bomba de pistão de cilindrada variável dedicada	✓	
Absorção de impactos, acumuladores duplos	✓	
3ª função auxiliar com absorção de impactos		✓
Válvulas de amostragem de óleo, mangueiras Cat XT™	✓	
Controle do acoplador rápido		✓

	Padrão	Opcional
TREM DE FORÇA		
Motor Cat C13	✓	
Bomba de escorva elétrica do combustível	✓	
Separador de combustível/água e filtro de combustível secundário	✓	
Motor, pré-filtro de ar	✓	
Turbina, pré-filtro de ar		✓
Radiador, alto detrito		✓
Ventilador de arrefecimento, reversível		✓
Eixos, diferenciais abertos	✓	
Eixos, diferencial(ais) de patinagem controlada		✓
Eixos, drenos ecológicos, preparação AOC		✓
Eixos, selos de temperatura extrema		✓
Eixos, arrefecedor de óleo		✓
Transmissão, planetária, automática Power Shift	✓	
Conversor de torque com travamento	✓	
Freios de serviço, hidráulicos, a disco em banho de óleo totalmente fechado, indicadores de desgaste	✓	
Sistema de Frenagem Integrado (IBS)	✓	
Freio de estacionamento, paquímetro em freios frontais, aplicação por mola/liberação por pressão	✓	
SISTEMA ELÉTRICO		
Sistema de carregamento e partida, 24 V	✓	
Motor de partida, elétrico, serviço pesado	✓	
Partida a frio, 120 V ou 240 V		✓
Luzes: halógenas, 4 luzes de trabalho, 2 luzes de torre, 2 luzes de visão traseira	✓	
Luzes: rodoviárias com setas de direção		✓
Luzes: LED		✓
Farol de advertência		✓
SISTEMA DE MONITORAMENTO		
Painel frontal com medidores analógicos, tela LCD e luzes de advertência	✓	
Monitor da tela sensível ao toque primário (Cat Payload, telas quádruplas, configurações de máquina e mensagens)	✓	
Luzes estroboscópicas de ré		✓
ARTICULAÇÃO		
Levantamento padrão, barra em Z	✓	
Levantamento alto, barra em Z		✓
Desengates Automáticos: levantamento e inclinação	✓	

(continua na próxima página)

*Sem permissão legal para comercialização.

Equipamentos Padrão e Opcional (continuação)

Os equipamentos padrão e opcionais podem variar. Consulte o revendedor Cat para obter detalhes.

	Padrão	Opcional		Padrão	Opcional
EQUIPAMENTO ADICIONAL			CONFIGURAÇÕES ESPECIAIS		
Sistema de Autolubrificação Cat		✓	Manipulador de agregados		✓
Para-lamas, rodoviário		✓	Resíduos e sucata		✓
Proteções: trem de força, cárter, cabine, cilindros, traseira		✓	Florestal		✓
Óleo Hidráulico Biodegradável		✓			
Sistema de troca de óleo de alta velocidade		✓			
Acesso traseiro à cabine		✓			
Tanque de combustível de enchimento rápido		✓			
Caixa de ferramentas		✓			
Escoras das rodas		✓			
Sistema de direção secundário, elétrico		✓			



982

Escavadeira Florestal

As aplicações para madeiras exigem desempenho, produtividade e segurança adicionais que as Carregadeiras Florestais Cat proporcionam.

Confiabilidade Comprovada

- O motor Cat C13 oferece alta densidade de potência com uma combinação de sistemas eletrônicos, de combustível e de ar comprovados.
- O uso de processos de projeto de componentes e de validação da máquina resulta em uma incomparável confiabilidade e tempo de atividade.

Durabilidade

- Chassis para serviços pesados, transmissão, eixos e comandos finais para fins específicos garantem uma longa vida útil.
- O sistema hidráulico de filtragem de fluxo total com ciclo de filtragem adicional aumenta a confiabilidade do sistema hidráulico e a vida útil do componente.

Eficiência de Combustível e Produtividade Superiores

- O pacote florestal inclui contrapeso adicional, chassi traseiro para fins específicos e cilindros de inclinação maiores para um maior controle da carga em relação ao modelo básico.
- Ventilador de velocidade variável e resfriadores para alto teor de detritos opcionais minimizam o potencial de superaquecimento e reduzem o tempo de inatividade para limpeza do radiador em aplicações de muitos detritos.
- Hidráulica auxiliar opcional de 3ª válvula para controlar ferramentas de trabalho que exigem a função adicional.
- O aumento da potência do motor resulta em melhor desempenho e resposta da máquina.
- A transmissão Power Shift com embreagem de travamento aumenta a eficiência de combustível, ao mesmo tempo em que proporciona o desempenho ideal.
- Embreagem única e mudança de marcha entre travamentos para mais aceleração e velocidade em inclinações.
- Diferenciais opcionais de patinagem controlada aumentam a tração e reduzem a patinagem dos pneus, reduzindo os custos de operação.
- Os sistemas de motor, trem de força e hidráulico profundamente integrados oferecem produtividade e eficiência de combustível inigualáveis.

Características de Segurança

- A câmera de visão traseira aumenta a visibilidade atrás da máquina, ajudando você a trabalhar com segurança e confiança.
- O sistema multivisão (360°) opcional ajuda o operador a monitorar o entorno da máquina permanentemente.
- A tecnologia de radar Cat Detect opcional amplia a conscientização monitorando o ambiente de trabalho e alerta os operadores quanto aos riscos.
- O acesso à cabine com porta ampla, a abertura remota de porta opcional e degraus de escada aumentam a estabilidade.
- O para-brisa do piso ao teto, os retrovisores grandes com espelho de ponto integrado e uma câmera de visão traseira fornecem a melhor visibilidade em todos os ângulos do setor.
- Luz de acesso opcional e sistema de luz de serviço sob o capô para fornecer acesso iluminado à máquina e verificações diárias, mesmo no escuro.

Tempo de Manutenção e Custos Reduzidos

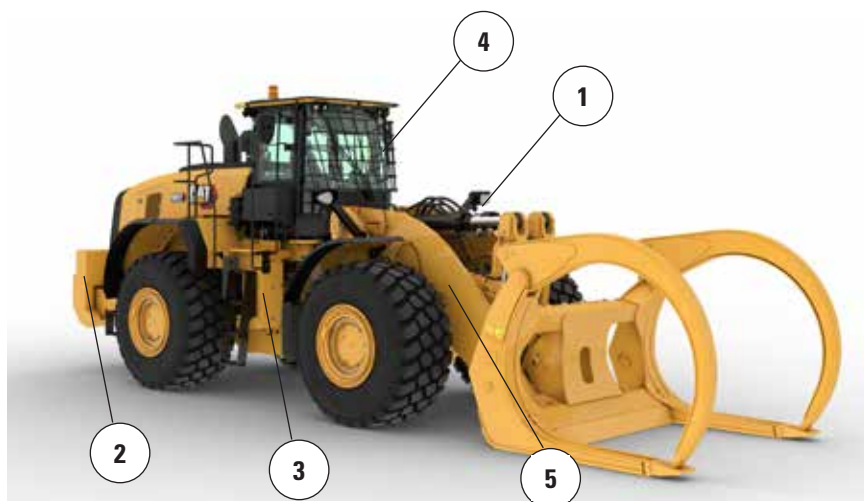
- Os intervalos prolongados para troca de fluido e filtro reduzem até 20% dos custos de manutenção.
- O Remote Troubleshoot pode conectar a máquina ao departamento de serviço do revendedor para ajudar a realizar o diagnóstico de problemas rapidamente, de maneira que você possa voltar ao trabalho.
- O Remote Flash funciona de acordo com a programação para garantir que o software da máquina seja atualizado para ter o desempenho ideal.
- O Cat App ajuda a gerenciar a localização, as horas e as programações de manutenção da frota; ele também alerta quando a manutenção é necessária e permite solicitar manutenção do revendedor Cat local.
- A Lubrificação Automática Integrada prolonga a vida útil do componente e do serviço.
- Capô basculante inteiriço torna o acesso ao compartimento do motor rápido e fácil.

Trabalhe com Conforto na Cabine Totalmente Nova

- Assento facilmente ajustável de última geração e suspensão para mais conforto do operador. Possui três níveis de acabamento e pode ser equipado com um chicote de quatro pontos.
- O novo painel na cabine e as telas sensíveis ao toque de alta resolução são fáceis de usar, intuitivas e amigáveis ao usuário.
- O isolamento acústico, os selos e as montagens de cabine viscosas diminuem o ruído e a vibração tendo em vista um ambiente de trabalho mais silencioso.

Recursos da Escavadeira Florestal 982

1. Cilindros de inclinação maiores em relação ao pacote padrão para maior controle de carga em aplicações com garfo
2. O contrapeso adicional em relação ao pacote agregado fornece maiores cargas de tombamento em uma aplicação para madeira
3. Chassi traseiro reforçado para fins específicos projetado para durabilidade
4. Protetores de janela opcionais fornecem proteção adicional para o operador
5. A hidráulica opcional com 3a função oferece controle hidráulico auxiliar para as ferramentas de trabalho, como garfos para toras e madeiras.



6. O ventilador de velocidade variável opcional ajuda a manter a grade traseira e os núcleos de resfriamento limpos em aplicações com alto teor de detritos
7. Os núcleos de resfriamento opcionais com amplo espaçamento das aletas e para alto teor de detritos são menos propensos a entupimento
8. O arrefecedor de óleo do eixo opcional fornece temperaturas mais baixas do óleo do eixo em aplicações de alta frenagem
9. Pré-limpadores opcionais do motor e da cabine para uso em aplicações com alto teor de detritos

Especificações da Escavadeira Florestal 982

Opções de Pneu

Marca do Pneu	Maxam	Goodyear
Tamanho do Pneu	875/65R29	875/65R29
Tipo de Banda de Rodagem	L-4	L-4
Padrão de Bitola	MS405DX	GP-4D
Largura Sobre os Pneus - Máxima (vazia)*	3.474 mm 11 pés 5 pol	3.484 mm 11 pés 6 pol
Largura Sobre os Pneus - Máxima (carregada)*	3.486 mm 11 pés 6 pol	3.499 mm 11 pés 6 pol
Alteração nas Dimensões Verticais (média da parte frontal e traseira)		27 mm 1,6 pol
Alteração no Alcance Horizontal		-6 mm -0,2 pol
Alteração no Círculo de Folga até o Lado Externo dos Pneus		13 mm 0,5 pol
Alteração no Círculo de Folga até o Lado Interno dos Pneus		-13 mm -0,5 pol
Alteração do Peso Operacional (sem Lastro)		552 kg 1.217 lb
Alteração na Carga de Tombamento Estática - Reta		366 kg 806 lb
Alteração na Carga de Tombamento Estática - Articulada		320 kg 705 lb
Ângulo de Oscilação do Eixo Traseiro	±13 graus	±13 graus
Levantamento e Queda Máximos em Uma Roda	571 mm 1 pé 10 pol	571 mm 1 pé 10 pol

*Largura sobre o abaulamento e inclui crescimento do pneu.

Especificação de Operação – Caçambas

Articulação		Articulação Padrão	
Tipo de Caçamba		Lâmina de Madeira	
Tipo de Borda		Bordas Cortantes Aparafusadas	Bordas Cortantes Aparafusadas
Capacidade - Nominal	m ³	12	17,20
	yd ³	15,75	22,50
Capacidade - Nominal no Fator de Enchimento de 110%	m ³	13,20	18,90
	yd ³	17,25	24,75
Largura	mm	4.174	4.434
	pés/pol	13 pés 8 pol	14 pés 6 pol
16† Folga de Despejo no Ponto de Levantamento Máximo e Descarga de 45°	mm	3.002	2.720
	pés/pol	9 pés 10 pol	8 pés 11 pol
17† Alcance no Levantamento Máximo e Descarga a 45°	mm	1.738	2.027
	pés/pol	5 pés 8 pol	6 pés 7 pol
Alcance no Braço de Levantamento Nivelado e no Nível da Caçamba	mm	3.638	4.042
	pés/pol	11 pés 11 pol	13 pés 3 pol
A† Profundidade de Escavação	mm	139	134
	pol	5,4 pol	5,2 pol
12† Comprimento Total	mm	10.588	10.989
	pés/pol	34 pés 9 pol	36 pés 1 pol
B† Altura Geral com Caçamba no Levantamento Máximo	mm	7.038	7.454
	pés/pol	23 pés 2 pol	24 pés 6 pol
Raio do Círculo de Folga da Pá-Carregadeira com Caçamba na Posição de Transporte	mm	8.258	8.500
	pés/pol	27 pés 2 pol	27 pés 11 pol
Carga de Tombamento Estática, Reta (Com deflexão do pneu)	kg	29.939	28.289
	lb	65.986	62.349
Carga de Tombamento Estática, Reta (Sem deflexão do pneu)	kg	31.840	30.224
	lb	70.177	66.614
Carga de Tombamento Estática, Articulada (Com deflexão do pneu)	kg	25.133	23.584
	lb	55.393	51.981
Carga de Tombamento Estática, Articulada (Sem deflexão do pneu)	kg	27.064	25.550
	lb	59.650	56.313
Força de Desagregação (§)	kN	279	226
	lbf	62.876	50.794
Peso Operacional*	kg	39.620	40.390
	lb	87.322	89.019

* As cargas de tombamento estáticas e os pesos operacionais mostrados têm como base uma configuração de máquina com pneus radiais Maxam 875/65R29 MS405 *** L4, abastecida com fluidos, operador, contrapeso florestal, articulação florestal, absorção de impactos, partida a frio, para-lamas rodoviários, Product Link, diferenciais aberto/aberto, protetor do trem de força, direção secundária e supressão de ruídos.

† Ilustração mostrada com as tabelas de Dimensão.

(§) Medido a 100 mm (4 pol) atrás da ponta da borda cortante com o pino de articulação da caçamba como ponto de articulação de acordo com ISO 14397-2:2007.

(Com deflexão do pneu) Total conformidade com a ISO 14397-1:2007, Seções 1 a 6, que exige 2% de verificação entre cálculos e testes.

(Sem deflexão do pneu) Conformidade com a ISO 14397-1:2007, Seções 1 a 5.

Outras caçambas estão disponíveis e as ofertas variam de acordo com a região. Consulte o revendedor Cat local para obter mais detalhes.



Para obter informações completas sobre produtos Cat, serviços de revendedores e soluções industriais, visite nosso site www.cat.com.

Os materiais e as especificações estão sujeitos a mudanças sem aviso prévio. As máquinas ilustradas nas fotos podem incluir equipamentos adicionais. Consulte o revendedor Cat para ver as opções disponíveis.

© 2022 Caterpillar. Todos os direitos reservados. CAT, CATERPILLAR, LET'S DO THE WORK, seus respectivos logotipos, Product Link, XT, "Caterpillar Corporate Yellow" e as identidades visuais "Power Edge" e Cat "Modern Hex", assim como a identidade corporativa e de produtos aqui usada, são marcas registradas da Caterpillar e não podem ser usadas sem permissão.

VisionLink é uma marca registrada da VirtualSite Solutions LLC, registrada nos Estados Unidos e em outros países.

APXQ3165-01 (4-2022)
Número da Versão: 14A
(Afr-ME, CIS, Aus-NZ,
S Am, SE Asia, China, India,
Indonesia, Turkey)

