

# 980

## WIELLADER



**Maximaal motorvermogen**  
**Operationeel gewicht**

313 kW (420 pk)  
30.344 kg (66.877 lb)

Cat® motor voldoet aan de VS EPA Tier 4 Final, EU Stage V, Korea Stage V, China Nonroad Stage IV, en Japan 2014 emissienormen.

**CAT**®

# CAT<sup>®</sup> 980

SUPERIEURE TECHNOLOGIE.  
VERHOOG PRODUCTIVITEIT.

De Cat<sup>®</sup> 980 wiellader levert eersteklas prestaties met gebruiksvriendelijke technologieën als standaardaanbod, wat de efficiëntie van de machinist verhoogt en consistent hoge bakvulfactoren levert, wat resulteert in tot 10% hogere productiviteit. Verbeterde prestaties, betrouwbaarheid, duurzaamheid en veelzijdigheid resulteren in een machine die beter is gebouwd om aan uw behoeften te voldoen.



## WIELLADERS DIE MEER KUNNEN

Cat wielladers zijn ontwikkeld met het oog op efficiëntie en bieden het beste op het gebied van:

- + BETROUWBAARHEID
- + DUURZAAMHEID
- + PRODUCTIVITEIT
- + BRANDSTOFZUINIGHEID
- + TECHNOLOGIE
- + WENDBAARHEID.

Ervaar betere prestaties tegen lagere kosten en een lager brandstofverbruik met de wielladers van Cat.



## TOT 20% LAGERE ONDERHOUDSKOSTEN\*

Bespaar tijd en geld met uitgebreide onderhoudsinterval- en probleemoplossing op afstand en bedieningsmogelijkheden. Krijg een beter zicht op de onderhoudspunten met de optionele serviceverlichtingssysteem onder de motorkap.

## EEN SLIMME MACHINE VOOR EFFICIËNTE BEDIENING

Geïntegreerde Cat-technologieën als Cat Payload met Assist en on-board hulpmiddelen maken machinewerking eenvoudiger, waardoor onze werkplek efficiënter wordt.

## TOT WEL 10% MEER PRODUCTIVITEIT\*

Nieuw Autodig met Auto Set Tires biedt automatisch laden, consistente hoge opvolg factoren, en een verminderde bandslijtage, terwijl Cat Payload met Assist u steeds helpt het streven om uw productiviteit te op te vijzelen.

## MAXIMALISEER EFFICIENTIE RECHTSTREEKS UIT DE CABINE

Cat wielladers bevatten geïntegreerde technologieën die uw bedrijf efficiënter maken.

### CAT PAYLOAD MET ASSIST

- + Haal elke keer nauwkeurige laaddoelen
- + Volg de dagelijkse productie

### AUTODIG MET AUTO SET-BANDEN

- + Verhoog de productiviteit met automatisch laden
- + Verminder bandslijtage

### TAAKHULPMIDDELEN (JOB AIDS)

- + Vergemakkelijk machinewerking



EEN EFFICIËNTERE WERKPLEK BETEKENT  
**MEER WINST BIJ ELKE LADING.**

\*Vergeleken met 980M.

# BETROUWBAAR, BEWEZEN **COMPONENTEN & TECHNOLOGIE**

Om de concurrentie voor te blijven, biedt Caterpillar een breed scala aan geavanceerde technologieën om de klus snel en eenvoudig met uitstekende nauwkeurigheid te klaren.



## COMPONENTEN WAAR U OP KUNT REKENEN

Elke machine is uitgerust met een combinatie van bewezen elektronische, hydraulische, koelings-, en aandrijfsystemen. Verhoog uw efficiëntie met betere tractie en verbeterd werkgereedschap, door continue productiviteit aan uw machine te bieden. Betrouwbare brandstofsysteem stimuleren machineprestaties en brandstofbesparing, waardoor uw algemene kosten en brandstofverbruik verlaagd worden. Onze componenten besparen u tijd, geld, en moeite.



# PRODUCTIEVE RESULTATEN

WERK SLIM EN DOE MEER

## ON-BOARD HULPMIDDELEN

Taakhulpmiddelen maken machinegebruik eenvoudiger en helpen uw bedieners hun talenten op de werkplek te verbeteren en optimaliseren.

## POWERSHIFT TRANSMISSIE

De aandrijflijnen zijn voorzien een koppelomvormer met lock-upkoppeling, wat zorgt voor soepel schakelen, snelle acceleratie en snelheid op hellingen en de prestaties en brandstofzuinigheid nog verder verbetert.

## GEOPTIMALISEERD RIDE CONTROL- SYSTEEM

Het tweevoudig accumulatorsysteem zorgt voor een betere rit in belaste en onbelaste situaties. Het verbetert gladheid bij ruw terrein, verhoogt het vertrouwen en efficiëntie en zorgt ervoor dat het materiaal uitstekend wordt vastgehouden.

## LAADBAKKEN UIT DE PERFORMANCE-SERIE

De laadbakken uit de Performance-serie zijn eenvoudig te vullen, houden het materiaal beter vast en zorgen voor kortere graaftijden, wat uiteindelijk leidt tot aanzienlijke verbeteringen van de productiviteit en brandstofzuinigheid met een ongeëvenaarde productiecapaciteit en hogere vul factoren van 100% tot 115%.

## BETERE TRACTIE

Nieuwe Autodig met Auto Set-banden voor consistent hoge bakvulfactoren leveren tot 10% meer productiviteit in vergelijking met het vorige Cat-model. Optioneel beperkte differentiëlen verhogen tractie in gladde omstandigheden.

## AGGREGAAT OVERSLAG UITVOERING

Aggregaat pakketten zijn speciale producten voor de overslag van los materiaal. Het laadvermogen kan worden verhoogd door een extra conragewicht en grotere laadbakken aan te brengen, in overeenstemming met de Caterpillar laadvermogensrichtlijn.

## DE JUISTE COMBINATIE VAN KENMERKEN

Afgestemd op de juiste toepassingen:

- + BETERE BRANDSTOFZUINIGHEID, MAXIMALE INZETBAARHEID EN MINDER ONDERHOUDSKOSTEN
- + HOGE PRESTATIES VOOR EEN GROTE VERScheidenheid AAN TOEPASSINGEN
- + ONOVERTROFFEN BETROUWBAARHEID DOOR GEMEENSCHAPPELIJK EN EENVOUDIG ONTWERP
- + EERSTELAS ONDERSTEUNING VIA HET CAT DEALERNETWERK
- + DUURZAME ONTWERPEN MET EEN LANGE LEVENSDUUR TUSSEN REVISIES



## VERBETERDE AANDRIJFLIJN

Onze aandrijflijn komt standaard met een vergrendelbare koppelingstransmissie, overeenkomstig met het motorvermogen wat leidt tot verbeterde brandstofzuinigheid met behoud van optimale prestaties.



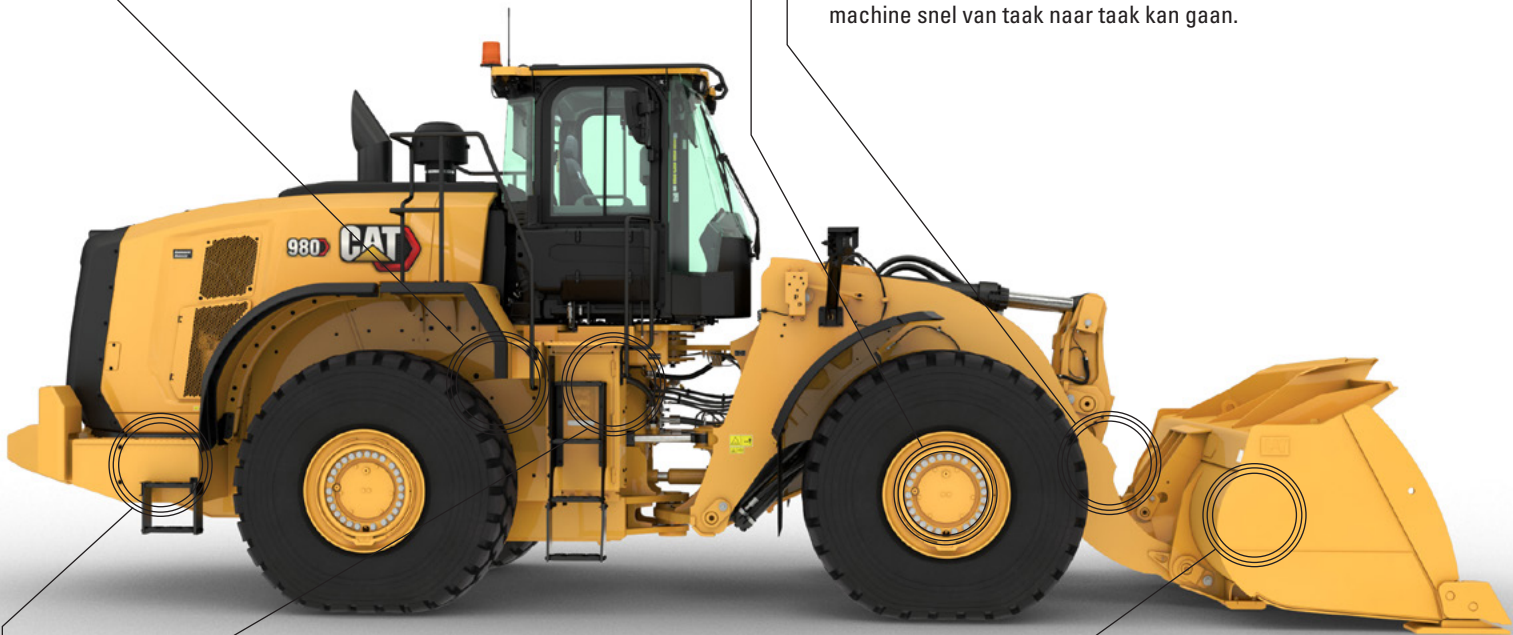
## DUURZAME ASSEN

De assen van de M-serie zijn ontworpen voor gebruik bij extreme toepassingen. De achteras kan tot  $\pm 13$  graden zwenken voor een uitstekende stabiliteit en tractie op het zwaarst mogelijke terrein.



## SNELLE KOPPELINGEN EN WERKGEREEDSCHAP

Met de Fusion™ -snelkoppeling kunnen bakken worden verwisseld zonder de cabine te verlaten, waardoor de machine snel van taak naar taak kan gaan.



## OPTIMALE HYDRAULIEK

Onze hydraulische systemen zijn uitgerust met een monoblokklep. Dit ontwerp zorgt voor een lager gewicht en heeft 40% minder lekpunten.



## DUURZAAM CHASSIS

De uit twee delen bestaande chassisconstructie is door robots gelast en absorbeert alle krachten die optreden bij het graven en laden. Het koppelsysteem heeft een hoog draagkrachtvermogen.



## UITGEBREIDE SERIE AAN UITRUSTINGSSTUKKEN

Meer taken uitvoeren met één machine. Er is een uitgebreide serie uitrustingsstukken en laadbakken beschikbaar om deze machines aan te passen aan uw werkzaamheden.

# EEN SLIMME MACHINE VOOR EFFICIËNTE BEDIENING

## INNOVATIEVE CAT TECHNOLOGIE



Uw machine is uitgerust met innovatieve Cat-technologieën die u een voorsprong geven. Bestuurders van alle ervaringsniveaus graven, laden en nivelleren met meer vertrouwen, snelheid en precisie. Het resultaat? Verbeterde productiviteit en lagere kosten.



### CAT PAYLOAD MET\* ASSIST

De Cat Payload-technologie bereikt nauwkeurige laaddoelen met bepaling van het gewicht onderweg. Hierdoor wordt over-/ondergewicht vermeden en efficiëntie gemaximaliseerd. De weegfuncties voor laag heffen en handmatige kantelfuncties optimaliseren het uiteindelijke bakproces en maximaliseren de efficiëntie.



### OPTIONELE CAT ADVANCED PAYLOAD MET\* ASSIST

Het optionele geavanceerde systeem voegt functies toe zoals het lijstbeheer. Het heeft ook de duikbeweging-assistent, dat het laatste aanpassingsproces van de baklading automatiseert. Met de multitask-modus kan de bediener twee laadprocessen volgen. Het geavanceerde platform is ook klaar voor verzending voor het laden, waarbij de lader in het weegschaalproces wordt geïntegreerd (vereist compatibele software van een weegbrug van derden en een abonnement).



### DETECTIE

Een achteruitrijcamera is standaard. Dit systeem kan worden uitgebreid met een extra display voor de achteruitkijkcamera en voor een Multiview-systeem (360 graden). Om het Cat Detect-aanbod compleet te maken, kunnen de machines worden uitgerust met een radarsysteem aan de achterkant, dat snelheidsgevoelige waarschuwingen en slimme vloervlakherkenning inhoudt om ergernis te voorkomen.



### PRODUCTIVITEIT

Een abonnement op het optionele Advanced Productivity biedt uitgebreide bruikbare informatie om u te helpen de productiviteit en rentabiliteit van uw werkzaamheden te beheren en verbeteren.

\*Niet rechtsgeldig voor commerciële doeleinden.

# REALTIME GEGEVENS VAN CAT LINK

## ZORGT VOOR MATERIEELBEHEER ZONDER GISWERK

Cat Link-technologie werkt samen om apparatuurinformatie binnen handbereik te brengen. Krijg realtime toegang tot de gegevens op elke machine in uw machinepark op elke werkplek, – ongeacht de omvang van het werk of het merk uitrusting dat u gebruikt.



### **PRODUCT LINK™**

Product Link™ verzamelt automatisch en nauwkeurig gegevens over uw bedrijfsmiddelen – ongeacht het type of merk. Informatie zoals locatie, uren, brandstofverbruik, productiviteit, stilstand, onderhoudswaarschuwingen, diagnosecodes en de status van de machine kunnen online bekeken worden via web- en mobiele applicaties.



### **VISIONLINK®**

U heeft altijd en overal toegang tot de informatie met VisionLink – zodat u deze kunt gebruiken om weloverwogen beslissingen te nemen die productiviteit stimuleren, kosten verminderen, onderhoud vereenvoudigen en veiligheid en zekerheid op uw werkerrein verbeteren. Er zijn abonnementen van verschillende niveaus en uw Cat dealer kan u helpen de precieze samenstelling te kiezen die u nodig hebt voor het aansluiten van uw vloot en het beheer van uw bedrijf, zonder dat u betaalt voor extra's die u niet wilt. Abonnementen zijn beschikbaar met gsm- of satellietrapportage (of beide).



### **DIENSTEN OP AFSTAND**

De Cat App helpt u uw middelen te beheren – op elk moment – direct vanaf uw smartphone. Bekijk de locatie en gebruikstijden van de werkvloot, ontvang kritieke vereiste onderhoudswaarschuwingen en vraag zelfs om service bij uw lokale Cat dealer.

- + **Met Remote Troubleshoot** kan de machine worden verbonden met de serviceafdeling van de dealer om problemen snel te diagnosticeren, zodat u weer aan het werk kunt.
- + **Remote Flash** – software-updates op afstand uit te voeren op een of meerdere machines.
- + **Met Operator-ID** kunt u de bediening van de machine door de individuele bediener volgen via het hoofdscherm en Product Link.



# SUPERIEURE BRANDSTOF- ZUINIGHEID



## MOTOR EN UITSTOOT

---

Onze motoren onderscheiden zich door een hogere vermogensdichtheid en lager brandstofverbruik. Ze zijn voorzien van Cat-elektronica, brandstofinspuiting en luchtregelingsystemen en voldoen aan de emissienormen.

## GEAVANCEERDE SYSTEEMINTEGRATIE

---

Lager brandstofverbruik ten gevolge van de systeemintegratie van de motor en het emissiesysteem, aandrijflijn, hydraulisch systeem en koelsysteem.

## VERMOGENSMODI

---

Als u de machine in de standaard vermogensmodus gebruikt, krijgt u de beste resultaten bij de meeste toepassingen. Het gebruik van de beschikbare HP+ -modus zal de graafcapaciteit van de machine niet significant vergroten, maar wel hogere snelheden op hellingen in Load & Carry.

## BEWEZEN BRANDSTOFSYSTEEM

---

De HEUI™ -brandstofsysteem verhogen de prestaties en verminderen roet voor de motor. Met het injectiesysteem van Cat wordt de brandstoftoevoer geregeld via een reeks geplande micro-injecties, waardoor er meer controle is op de verbranding en de brandstof op de meest schone en efficiënte manier wordt verbrand.

## TECHNOLOGIEËN VOOR NABEHANDELING

---

De Cat schone-emissiemodule levert de prestaties en efficiëntie die klanten eisen, en voldoet tegelijkertijd aan de emissienormen. Het werkt volledig automatisch en onderbreekt de werkcyclus van de machine niet.

# WERK COMFORTABEL

## VOLLEDIG NIEUWE CABINE

De cabine is ontworpen om comfort en productiviteit te maximaliseren en biedt een stillere, ruimere werkomgeving en intuïtieve bedieningselementen om vermoeidheid, stress, geluiden en temperaturen van een veeleisende klus te verminderen.



### TOEGANG TOT DE CABINE

Door de hellende treden en handige handgrepen heeft u gemakkelijk toegang tot de bedieningsruimte.



### BESTUURDERS-ID

Beveilig machinegebruik met speciale bediener-ID's. Machine-instellingen worden afzonderlijk opgeslagen, waardoor de efficiëntie van het wisselen van ploegendienst toeneemt. Ontgrendel de machine met een toegangscode of de optionele Bluetooth®-sleutel.



### BETER ZICHT

De grote ruiten verbeteren het zicht, en dankzij bolle en dodehoekspiegels heeft de machinist een beter zicht op de zij- en achterkant.



### GEAVANCEERDE STOEL & MEER BEENRUIMTE

De nieuwe generatie bedieningscomfort omvat onder meer een gemakkelijk te verstellen stoel met een moderne uitstraling en een revolutionair veersysteem. De stoel is beschikbaar in drie uitrustingsniveaus en kan optioneel voorzien worden van een 4-puntsharnas.



### MINDER GELUID

De cabine is geluidsarm, voorzien van afdichtingen en viscosedempers die het lawaai en trillingen verlagen voor een stillere werkomgeving.



### BESTURING MET JOYSTICK

Met het op de stoel gemonteerde elektrohydraulische joystickbesturingssysteem kan de machine nauwkeurig worden bediend en treedt er aanzienlijk minder vermoeidheid in de arm op, wat leidt tot een uitstekend comfort en meer nauwkeurigheid. In veel regio's is ook een conventioneel HMU-stuur verkrijgbaar.

# BEDIENINGSELEMENTEN

## BINNEN HANDBEREIK

---

### TOUCHSCREEN

Dankzij de eenvoudige en intuïtieve interface kan de machinist met vertrouwen en efficiëntie werken. Het omvat de machinist-ID, machine-instellingen, taakhulpen, helpfuncties, beveiliging, achteruitkijkcamera en geïntegreerd Cat Payload met Assist.



### MIDDELSTE DISPLAY

Met gemakkelijk af te lezen analoge meters en LED-indicatoren waarmee de machinist snel de kritieke machinestatusparameters kan bewaken.

Een groot tekstvak geeft de Cat Payload-informatie weer, evenals de versnellingskeuze, de rijnsnelheid van de machine, de tijd en de urenteller.



### NUMERIEKE TOESTENBORDEN

Gemakkelijk bereikbare verlichte toetsenborden op de werktuigbedieningseenheid en de A-stijl bieden directe toegang tot vele functies en instellingen. Alleen actieve knoppen of functies zijn verlicht, waardoor het erg intuïtief is voor de bediener.





**MINDER ONDERHOUDSTIJD EN -KOSTEN  
TOT 20%\***

Wiellders van Cat zijn gemakkelijk in het onderhoud, waardoor u meer geld en tijd bespaart. De hoofdcomponenten zijn reviseerbaar, zodat u de machine een tweede en vaak zelfs een derde leven kunt geven.

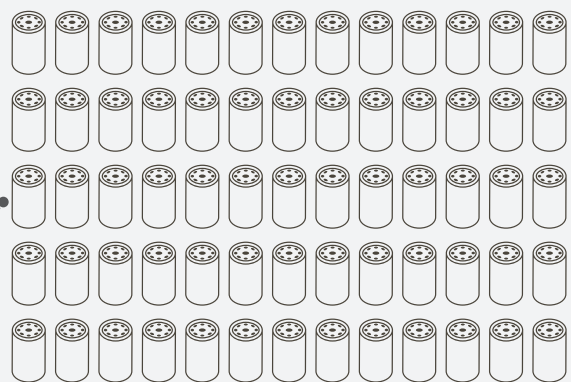
#### **BELANGRIJKE KENMERKEN VOOR DE BESPARING VAN TIJD, GELD EN ENERGIE:**

- + Gemakkelijke toegang tot hydraulische en elektrische servicecentra voor eenvoudig en veilig onderhoud.
- + Met Remote Troubleshoot kan de machine worden verbonden met de serviceafdeling van de dealer om problemen snel te diagnosticeren, zodat u weer aan het werk kunt.
- + Remote Flash werkt gedurende uw hele rooster om te zorgen dat de software van uw machine is bijgewerkt voor optimale prestaties.
- + Geïntegreerde Autolube (automatisch smeersysteem) verlengt de levensduur van componenten en onderhoudsinterval.
- + Kantelbare motorkap uit één stuk voor snelle en gemakkelijke toegang tot de motorruimte.

\*Alleen onderdelen en vloeistoffen. Vergeliken met het vorige Cat model.

## **MINDER FILTERS BETEKENT MINDER ONDERHOUD**

**65** DE 980 GEBRUIKT 65 MINDER FILTERS GEDURENDE 10.000 UUR IN VERGELIJKING MET DE 980M.



..... Minder filters gedurende de levensduur van de machine.

# MEER TAKEN UITVOEREN

## VEELZIJDIGE UITRUSTINGSSTUKKEN EN KOPPELINGSSYSTEMEN

Voor de beste prestaties heeft u een wiellader nodig die speciaal toegerust is op uw taak. De werktuigen van Cat zijn ontworpen voor al uw specifieke werkzaamheden.



### GEOPTIMALISEERDE Z-HEFARM

De beproefde Z-hefarm combineert een efficiënte graafmethode met scherpe zichtbaarheid, met als resultaat een uitstekende uitgraving, hoge breekkracht en superieure productiemogelijkheden.

### SNELLE KOPPELINGEN EN WERKGEREEDSCHAP

Een wiellader die is uitgerust met een Cat Fusion™ -snelkoppelings-systeem is een veel veelzijdigere machine. Met de Fusion™ -snelkoppeling kunnen bakken worden verwisseld zonder de cabine te verlaten, waardoor de machine snel van taak naar taak kan gaan. Raadpleeg uw plaatselijke dealer voor de beschikbaarheid van een verscheidenheid aan speciale bakken en vorken.

### LAADBAKKEN UIT DE PERFORMANCE-SERIE

De laadbakken uit de Performance-serie gebruiken een systematische benadering om de vorm van de laadbak in evenwicht te houden met de hefarm, het gewicht en het hef- en kantelvermogen van de machine. Er is een verscheidenheid aan uitrustingsstukken en bakstijlen beschikbaar voor een reeks toepassingen, waaronder bakken voor algemeen gebruik, vlakke vloeren, zware stenen en bakken in kolenstijl.

- + Gemakkelijk laden
- + Zuinig met brandstof
- + Meer transporteren
- + Lagere bedrijfskosten
- + Hogere productiviteit

### HEFARM VOOR GROTER HEFBEREIK

De optionele hefarm voor groot hefbereik biedt een grotere scharnierpenhoogte om gemakkelijker te laden in een verscheidenheid aan toepassingen, ongeacht het type laadbak of vork.

### DOELGERICHT GEBOUWDE SPECIALE CONFIGURATIES

Applicatiespecifieke regelingen rechtstreeks vanuit de fabriek voor optimale prestaties en extra duurzaamheid in de zwaarste toepassingen, waaronder.

**Industriële en afvalmodellen** – zijn voorzien van bescherming en versterking die nodig zijn voor werkzaamheden in overslagstations, recyclingdepots, sloopwerven en slooplocaties.

**Het bosbouwmodel** – vergroot de hef- en kantelcapaciteit voor een efficiënte en productieve verwerking van houtblokken en spanen in papier-, pellet- en zagerijen.

**Het staalfabriek model** – is ontworpen voor de uitdagende werkomgeving van staalfabrieken en toepassingen voor het verwerken van slak, en bevat een extra veiligheidsniveau.

**Het Block handler model** – is gebouwd met de kracht en stabiliteit om het werk in steengroeven gedaan te krijgen.

# TECHNISCHE SPECIFICATIES

Zie cat.com voor volledige specificaties.

MOTOR		
Motor Model	Cat® C13	
Motorvermogen @ 1700 tpm – ISO 14396:2002	313 kW	420 pk
ISO 14396:2002 (DIN)	426 pk (metrisch)	
Brutovermogen @ 1700 tpm – SAE J1995:2014	317 kW	425 pk
SAE J1995:2014 (DIN)	431 pk (metrisch)	
Netto vermogen @ 1700 tpm – ISO 9249:2007, SAE J1349:2011	293 kW	393 pk
ISO 9249:2007, SAE J1349:2011 (DIN)	398 pk (metrisch)	
Motorkoppel @ 1200 tpm – ISO14396:2002	2185 N-m	1612 lbf-ft
Brutovermogen @ 1200 tpm – SAE J1995:2014	2206 N-m	1627 lbf-ft
Netto Koppeling @ 1100 tpm – ISO 9249:2007, SAE J1349:2011	2086 N-m	1539 lbf-ft
Verplaatsing	12,5 l	

- Cat motor voldoet aan VS EPA Tier 4 Final, EU Stage V, Korea Stage V, China Nonroad Stage IV, en Japan 2014 emissienormen.
  - Het opgegeven nettovermogen is het beschikbare vermogen aan het motorvliegwiél als de motor is uitgerust met een dynamo, luchtfilter en nabehandeling.
  - Cat dieselmotoren moeten ULSD (ultralaagzwavelige dieselbrandstof met 15 ppm zwavel of minder) of ULSD gemengd met een lager koolstofintensiteit gebruiken tot:
    - 20% biodiesel FAME (vetzuurmethyl ester)\*
    - 100% hernieuwbare diesel, HVO (hydro behandelde vegetarische olie) en GTL (gas to liquid) brandstoffen
- Raadpleeg richtlijnen voor succesvolle toepassing. Raadpleeg uw Cat dealer of 'Caterpillar Machine Fluids Recommendations' (SEBU6250) voor details.  
\* Motoren zonder nabehandelingsapparatuur kunnen hogere mengsels gebruiken, tot 100% biodiesel.

GEWICHTEN		
Operationele gewicht	30.344 kg	66.877 lb

- Het gewicht is gebaseerd op een machineconfiguratie met Bridgestone 29.5R25 VSNT L4-radialbanden, volle vloeistoftanks, machinist, standaardcontragewicht, koude start, spatborden voor weggebruik, Product Link, assen met handmatige differentieelblokkering (voor/achter), beschermkap van aandrijflijn, noodstuurinrichting, geluidsisolatie en multifunctionele laadbak van 5,4 m<sup>3</sup> (7,1 yd<sup>3</sup>) met aanboubaar mes.

LAADBAKCAPACITEIT		
Bakinhoud	4,0– 14,5 m <sup>3</sup>	5,25– 19,0 yd <sup>3</sup>

TRANSMISSIE					
1 vooruit	6,9 km/uur	4,3 mph	1 achteruit	7,8 km/uur	4,8 mph
2 vooruit	13,3 km/uur	8,3 mph	2 achteruit	15,2 km/uur	9,4 mph
3 vooruit	23,5 km/uur	14,6 mph	3 achteruit	26,9 km/uur	16,7 mph
4 vooruit	39,5 km/uur	24,5 mph	4 achteruit	39,5 km/uur	24,5 mph

- Maximale rijsnelheid van standaardvoertuig met lege laadbak en standaard L4-banden met radius van 935 mm (37 inch).

GELUID	
Geluidsdrukniveau in de cabine (ISO 6396:2008)	72 dB(A)
Geluidsvermogensniveau buiten de cabine (ISO 6395:2008)	112 dB(A)
Geluidsdrukniveau in de cabine (ISO 6396:2008)*	72 dB(A)
Geluidsvermogensniveau buiten de cabine (ISO 6395:2008)**	109 dB(A)

\*Voor machines in landen die de richtlijnen van de Europese Unie hanteren

\*\*EU-geluidsrichtlijn 2000/14/EC en VK geluidsrichtlijn 2001 nr. 1701

BEDRIJFSSPECIFICATIES		
Statisch Kantelmoment – Volledig geknikt (40°) – met Verende Banden	19.706 kg	43.432 lb
Statisch kantelmoment – Volledig geknikt (40°) – geen verende banden	20.965 kg	46.208 lb
Opbrekkracht	227 kN	51.008 lbf

- Voor een machineconfiguratie zoals bepaald onder 'Gewicht'.

- Voldoet volledig aan ISO 14397-1:2007, Secties 1 t/m 6, op grond waarvan 2% van de berekeningen of testen moet worden geverifieerd.

CAPACITEIT NAVULLING		
Brandstoftank	426 l	112,5 gal
DEF-tank	21 l	5,5 gal
Koelsysteem	52 l	13,7 gal
Motorcarter	37 l	9,8 gal
Transmissie	77 l	20,3 gal
Differentiëlen en eindaandrijvingen – voor	84 l	22,2 gal
Differentiëlen en eindaandrijvingen – achter	84 l	22,2 gal
Hydraulische tank	153 l	40,4 gal

HYDRAULISCH SYSTEEM		
Uitrustingssysteem:		
Maximale pompcapaciteit (2250 tpm)	449 l/min	119 gal/min
Maximale druk in bedrijf	34.300 kPa	4975 psi
Cyclustijd van hydraulisch systeem – totaal	10,1 seconden	

AFMETINGEN				
	Standaard hef bereik		Groot hef bereik	
Hoogte tot bovenkant motorkap	3064 mm	10'1"	3064 mm	10'1"
Hoogte tot bovenkant uitlaatpijp	3764 mm	12'5"	3764 mm	12'5"
Hoogte tot bovenkant ROPS-constructie	3829 mm	12'7"	3829 mm	12'7"
Bodemvrijheid	456 mm	1'5"	456 mm	1'5"
Middellijn van achteras tot rand van contragewicht	2661 mm	8'9"	2661 mm	8'9"
Middellijn van achteras tot koppeling	1900 mm	6'3"	1900 mm	6'3"
Wielbasis	3800 mm	12'6"	3800 mm	12'6"
Totale lengte (zonder laadbak)	8155 mm	26'10"	8355 mm	27'5"
Scharnierpenhoogte bij maximale heffen	4554 mm	14'11"	4775 mm	15'7"
Scharnierpenhoogte bij transporteren	632 mm	2'0"	682 mm	2'2"
Speling van hefarm bij maximaal heffen	3881 mm	12'8"	4125 mm	13'6"
Terugkantelen bij maximaal heffen	61 graden		61 graden	
Terugkantelen op transporthoogte	48 graden		50 graden	
Terugkantelen op maaiveldhoogte	40 graden		40 graden	
Breedte over Banden (Geladen)	3260 mm	10'9"	3260 mm	10'9"
Spoorbreedte	2440 mm	8'0"	2440 mm	8'0"

- Alle afmetingen zijn bij benadering en gebaseerd op een machine uitgerust met een algemeen gebruik bak van 5,4 m<sup>3</sup> (7,1 yd<sup>3</sup>) met BOCE en Bridgestone 29.5R25 VSNT L4 radialbanden.

AIRCONDITIONINGSSYSTEEM
Het airconditioningsysteem van deze machine bevat het gefluoreerde broeikasgas R134a als koelmiddel (potentiële bijdrage aan het broeikas effect = 1430). Het systeem bevat 1,6 kg (3,53 lb) aan koelmiddel met een CO <sub>2</sub> -equivalent van 2,288 metrische ton (2,522 ton).

# STANDAARD EN OPTIONELE UITRUSTING

Standaard- en optionele uitrusting kunnen verschillen. Raadpleeg uw Cat-dealer voor meer informatie.

WERKOMGEVING VAN MACHINIST	STANDAARD	OPTIONEEL
Cabine, onder druk en geluidsdarm	•	
Portier met afstandsbedieningssysteem		•
EH werktuigbediening, handrem	•	
HMU stuurwiel		•
Besturing, joystick	•	
Entertainment radio		•
Geschikt voor		•
Stoffen stoel, luchtgeveerd	•	
Suède of stoffen stoel, luchtgeveerd, verwarmd		•
Leren of stoffen stoel, luchtgeveerd, verwarmd/gekoeld		•
Touchscreen	•	
Zicht: spiegels, achteruitkijkcamera	•	
Multiview (360 graden) zichtstelsel		•
Cat Detect radar systeem voor detectie van voorwerpen aan de achterzijde		•
Toegewijd achteruitkijkscherm		•
Spiegels, verwarmd		•
Airconditioner, verwarming, ontgooier (automatische temperatuurregeling en ventilator)	•	
Zonneklep, voor en achter, intreikbaar	•	
Ruitenwasser staand oppervlak, voor	•	
Ruiten, voor, gelamineerd afgerond veiligheidsglas	•	
Ruiten aan de voorkant, voor zwaar gebruik of volledig afgeschermd		•
4-punts veiligheidsgordel		•
Bevestigingsvoorziening brandblusser (kit)		•
TECHNOLOGIEËN AAN BOORD	STANDAARD	OPTIONEEL
Cat Payload weegschaal	•	
Autodig met Auto Set-banden	•	
Operator ID & machineveiligheid	•	
Toepassingsprofielen	•	
Taakhulpmiddelen (Job Aids)	•	
Bedieningshulp en eOMM*	•	
Cat Advanced Payload		•
Cat Payload Printer		•
AANDRIJFLIJN	STANDAARD	OPTIONEEL
Cat C13 motor	•	
Elektrische brandstofontluchtingspomp	•	
Brandstof waterafscheider en secundaire brandstoffilter	•	
Motor, venturibuis-voorfilter	•	
Turbine luchtvoorreiniger		•
Radiator, hoge vuilbestendigheid		•
Omkeerbare Koelventilatorpomp		•
Assen, open differentieën	•	
Assen, met sperfunctie(s)		•
Assen, milieuvriendelijke aftapkranen, ACO gereed		•
Assen, oliekoeler		•
Transmissie, planetaire, automatische powershift	•	
Koppelvormer met vergrendelbare	•	
Zwaar Gebruik transmissie		•

\* Niet in alle talen verkrijgbaar

\*\* Standaard waar verplicht

\*\*\* Niet compatibel met rijregelingen

AANDRIJFLIJN (VERVOLGD)	STANDAARD	OPTIONEEL
Onderhoudsremmen, hydraulisch, volledig omsloten natte schijf, slijtage-indicatoren	•	
Geïntegreerd Remsysteem (IBS)	•	
Parkeerrem, remklauw op voorassen, veer uitgeoefend – druk ontlast	•	
HYDRAULISCHE INSTALLATIE	STANDAARD	OPTIONEEL
Uitrustingstuksysteem, lastdetectie met zuigerpomp met variabel slagvolume	•	
Stuursysteem, lastdetectie met speciale zuigerpomp met variabel slagvolume	•	
Rijd controle, dubbele accumulatoren	•	
3 <sup>e</sup> hulpfunctie met Rijd controle		•
Aftappunten voor oliemonsterafname, Cat XT™ slangen	•	
Bediening met snelkoppelingen		•
ELEKTRISCH	STANDAARD	OPTIONEEL
Start- en oplaadsysteem, 24V	•	
Startmotor, elektrisch, zware uitvoering	•	
Koude start, 120V of 240V		•
Lampen: halogeen, 4 werklichten, 2 weglichten aan de voorkant met richtingaanwijzers, 2 achteruitkijklampen	•	
Lichten: LED		•
Waarschuwinglichtbaken		•
Omkeerbare stroboscoop***		•
BEWAKINGSSYSTEEM	STANDAARD	OPTIONEEL
Dashboard met analoge meters, LCD-display en waarschuwinglampjes	•	
Primaire touchscreen-monitor (Cat Payload, quad-schermen, machine-instellingen en berichten)	•	
SCHARNIER	STANDAARD	OPTIONEEL
Standaard hefberiek, Z-hefarm	•	
Groot hefberiek, Z-hefarm		•
Afslagen: heffen en kiepen	•	
EXTRA UITRUSTING	STANDAARD	OPTIONEEL
Cat Autolube systeem		•
Spatborden, verlengstukken of voor weggebruik		•
Afschermingen: aandrijflijn, carter, cabine, cilinders, achter		•
Bioafbreekbare hydraulische olie		•
Snelle-olieversingsset		•
Achterkanaalsysteem		•
Snelvlv brandstoftank		•
Gereedschapskist		•
Wielblokken		•
Secundair stuursysteem, elektrisch**		•
SPECIALE CONFIGURATIES	STANDAARD	OPTIONEEL
Aggregaat overslag uitvoering		•
Afval- en schroot		•
Bosbouw		•
Staalbewerking		•
Blokhandler		•



オフロード法2014年  
基準適合

Ga voor meer informatie over Cat-producten, dealerservices en industriële oplossingen naar [www.cat.com](http://www.cat.com)

VisionLink is een handelsmerk van Caterpillar Inc., geregistreerd in de Verenigde Staten en in andere landen.

Materialen en specificaties zijn onderhevig aan verandering zonder kennisgeving. De machines op de foto's zijn mogelijk uitgerust met bijkomende met extra toebehoren. Raadpleeg uw Cat-dealer voor beschikbare opties.

© 2022 Caterpillar. Alle rechten voorbehouden. CAT, CATERPILLAR, LET'S DO THE WORK, hun respectievelijke logo's, Fusion, XT, Product Link, HEUI 'Caterpillar Corporate Yellow' en de handelsnaam 'Power Edge' en 'Modern Hex', evenals de bedrijfs- en productidentiteit die hierin wordt gebruikt, zijn handelsmerken van Caterpillar en mogen niet zonder toestemming worden gebruikt.

[www.cat.com](http://www.cat.com) [www.caterpillar.com](http://www.caterpillar.com)

ADXQ3202-01  
Versienummer: 14A  
(N Am, Europa, Japan,  
China, India, Korea, Turkije)

