

Cat® 930K

اللودر بعجل



الفئة K - تسهل عليك الاختيار:

- **تمتع بالراحة طوال اليوم** - جرب اللودر الصغير الجديد بعجل من الفئة K المحدث، واستمتع بمستوى فائق للراحة في جميع الاتجاهات، وأدوات تحكم سهلة الاستخدام بعضا التحكم، والتي تتحرك معك على مقعد بنظام تعليق قابل للضبط بالكامل. بيئة عمل المشغل الرحبة إلى جانب أدوات التحكم في تخميد الأسطوانات الهيدروليكية وأدوات التحكم السلس في الأداء الذي يمكن التنبؤ به من Caterpillar فقط، تجعل هذا المقعد من أكثر المقاعد راحة في مواقع العمل.
- **سهولة العمل** - يمكنك نقل المزيد من المواد باستخدام جرافات التحميل السريع من الفئة Performance المسجلة ببراءة اختراع لشركة Caterpillar، ووصلة القضيب المحسنة على شكل حرف Z التي تجمع بين كفاءة الحفر لقضيب Z التقليدي وبين قدرات حامل الأدوات. تتيح لك قوى الرفع المتوازي والإمالة العالية خلال نطاق العمل بأكمله مناولة الأحمال بمنتهى السلامة، والثقة، والتحكم الدقيق.
- أصبح العمل متعدد الوظائف أسهل بطريقة ليس لها مثيل من قبل وذلك بفضل المضخات المخصصة لكل نظام وصمام مشاركة التدفق بالمعدة الذي يتم التحكم فيه من خلال نظام الإدارة الذكية للقدرة. إذ أصبح بالإمكان الرفع، والتوجيه، والقيادة في آن واحد دون أدنى مشكلة. فاللودر الصغير ذي العجلات من الفئة K يفعل ببساطة كل ما تطلب منه فعله.
- **قوة وكفاءة** - تتمتع بكفاءة استهلاك الوقود الشبيه بالهجين بفضل مجموعة نقل الحركة الهيدروستاتيكية الذكية ومعدلات توفير الوقود الرائدة على مستوى الصناعة من خلال خفض سرعة المحرك بحد أقصى ١٦٠٠ دورة في الدقيقة في الوضع القياسي. وتتوفر القدرة اللازمة عندما تحتاج إليها بفضل تقنية Power-by-Range (القدرة حسب النطاق) الفريدة من Caterpillar التي تعمل على زيادة القدرة في النطاق ٤ لتحسين السرعة على المنحدرات. وبالنسبة لتطبيقاتك الأقسى والأصعب، يتيح لك "وضع الأداء" الجديد إمكانية تعزيز القدرة والسرعة الهيدروليكية في كل النطاقات لإتمام العمل بشكل أسرع. يفي بمعايير الانبعاثات الخاصة بوكالة حماية البيئة الأمريكية (EPA) من المستوى ٣/الاتحاد الأوروبي من المرحلة IIIA/البرازيل MAR-1 مع محرك Cat® C7.1 المصمم لإدارة نفسه حتى يتسنى لك التركيز على عملك.
- **تخصيص أسلوبك في العمل** - يمكنك تلبية متطلبات التطبيقات الخاصة بك والتفضيلات الفردية باستخدام أوضاع المشغل الهيدروستاتيكية Hystat™ من Caterpillar التي تُعتبر الأولى من نوعها على مستوى الصناعة، والتي تشمل على أربعة إعدادات فريدة لمجموعة نقل الحركة. اختر وضع "محول عزم الدوران" الكلاسيكي للدرججة على الأسطح الملساء، والوضع "الهيدروستاتيكي" التقليدي لعمليات الكبح الشديد للمحرك، هذا بالإضافة إلى "وضع الجلب" الذي يزيد تحمكك لأقصى درجة في الأراضي الزلقة، أو الوضع الافتراضي الذي يجمع بين أفضل مواصفات كل من الوضع الهيدروستاتيكي ووضع محول عزم الدوران. قم بضبط أداء الماكينة من خلال إعدادات الضبط المتاحة في متناول يديك من خلال أزرار اللمس الحساسة وشاشة العرض الثانوية الاختيارية. ويمكنك إجراء ضبط سريع للاستجابة الهيدروليكية إلى جانب أوضاع تحرير الوصلة، والحد الأقصى لعزم دوران العجلات، وأقصى سرعة أرضية وذلك لضمان كفاءة الأداء في مجموعة كبيرة من المهام.

المواصفات

المحرك

موديل المحرك	Cat C7.1	الأداء الوضع	وصلة الوضع	الحد الأقصى لإجمالي عزم الدوران	الأداء الوضع
وضع القدرة	وصلة الوضع	النطاق ١ - ٤	النطاق ٣-*	ISO 14396	النطاق ١ - ٤
نطاق السرعة	نطاق السرعة	١٨٠٠ دورة في الدقيقة	١٦٠٠ دورة في الدقيقة	٧٨٧ نيوتن متر	٧٨٧ نيوتن متر
الحد الأقصى لإجمالي القدرة	الحد الأقصى لإجمالي القدرة	١٦٠٠ دورة في الدقيقة	١٨٠٠ دورة في الدقيقة	٥٨٠ رطل من القوة لكل قدم	٥٨٠ رطل من القوة لكل قدم
الحد الأقصى لدرجة المحرك	الحد الأقصى لدرجة المحرك	١٦٠٠ دورة في الدقيقة	١٨٠٠ دورة في الدقيقة	٧٥٣ نيوتن متر	٧٥٣ نيوتن متر
ISO 14396	ISO 14396	١١٣ كيلووات	١١٩ كيلووات	٧٦١ نيوتن متر	٧٦١ نيوتن متر
ISO 14396 (متري)	ISO 14396 (متري)	١٥٢ hp	١٦٢ hp	٧٠١ لترات	٧٠١ لترات
صافي القدرة	صافي القدرة	١٦٠٠ دورة في الدقيقة	١٨٠٠ دورة في الدقيقة	٤٢٧ بوصة ^٢	٤٢٧ بوصة ^٢
SAE J1349	SAE J1349	١١٠ كيلووات	١١٦ كيلووات	٧٠١ لترات	٧٠١ لترات
ISO 9249 (متري)	ISO 9249 (متري)	١٥١ hp	١٥٩ hp	٧٠١ لترات	٧٠١ لترات

• يفي المحرك بمعايير الانبعاثات المكافئة لمعايير وكالة حماية البيئة (EPA) الأمريكية من المستوى ٣/الاتحاد الأوروبي من المرحلة IIIA/المعايير البرازيلية MAR-3.

• صافي القدرة الموضح هو القدرة المتوفرة عند الحدافة عندما يكون المحرك مزودًا بمولد تيار متردد ومنظف هواء.

*تمت زيادة القدرة في النطاق ٤ لتتساوى مع القدرة في وضع الأداء.



الجرافات

ساعات الجرافة – الأعراس العامة	٢,٧-٢,١ م	٣,٥-٢,٧ ياردات
ساعات الجرافة – المواد الخفيفة	٥,٠-٣,١ م	٦,٥-٤,٠ ياردات

التوجيه

زاوية التدرج المفصلي للتوجيه (في كل اتجاه)	٤٠ درجة	٣٤ جالونًا/دقيقة
الحد الأقصى للتدفق - مضخة التوجيه	١٢٠ لترًا/دقيقة	٣٥٠٠ رطل لكل بوصة مربعة
الحد الأقصى لضغط العمل - مضخة التوجيه	٢٤١٣٠ كيلوباسكال	

الحد الأقصى لعزم دوران التوجيه:

٠ درجة (المكبنة مستقيمة)	٥٠٣٧٥ نيوتن لكل متر	٣٧١٥٥ رطل
٤٠ درجة (دوران كامل)	٣٧٦٢٠ نيوتن لكل متر	٢٧٧٤٧ رطل

أوقات دورات التوجيه (من أقصى اليسار إلى أقصى اليمين):

عند ١٨٠٠ دورة في الدقيقة: ٩٠ دورة في الدقيقة	٢,٤ ثانية
سرعة عجلة القيادة	
عدد دورات عجلة القيادة - من أقصى اليسار إلى أقصى اليمين أو من أقصى اليمين إلى أقصى اليسار	٣,٥ دورات

النظام الهيدروليكي لللودر

الحد الأقصى للتدفق - مضخة المعدة	١٩٠ لترًا/دقيقة	٥٠ جالونًا/دقيقة
الحد الأقصى لتدفق الوظيفة الثالثة*	١٩٠ لترًا/دقيقة	٥٠ جالونًا/دقيقة
الحد الأقصى لتدفق الوظيفة الرابعة*	١٥٠ لترًا/دقيقة	٤٠ جالونًا/دقيقة
الحد الأقصى لضغط العمل - مضخة المعدة	٢٥٠٠٠ كيلوباسكال	٣٦٢٦ رطل لكل بوصة مربعة

ضغط التصريف - أسطوانة الإمالة

الحد الأقصى لضغط عمل الوظيفة الثالثة	٢٨٠٠٠ كيلوباسكال	٤٠٦١ رطل لكل بوصة مربعة
الحد الأقصى لضغط عمل الوظيفة الرابعة	٢٥٠٠٠ كيلوباسكال	٣٦٢٦ رطل لكل بوصة مربعة
الحد الأقصى لضغط عمل الوظيفة الرابعة	٢٥٠٠٠ كيلوباسكال	٣٦٢٦ رطل لكل بوصة مربعة

أوقات الدورات الهيدروليكية:

الرفع (من مستوى الأرض إلى الحد الأقصى للرفع)	عند ١٦٠٠ دورة في الدقيقة	عند ١٨٠٠ دورة في الدقيقة
التفريغ (عند الحد الأقصى لارتفاع الرفع)	٥,٧ ثانية	٥,١ ثوان
الطفو السفلي (من الحد الأقصى للرفع إلى مستوى الأرض)	١,٧ ثانية	١,٥ ثانية
إجمالي وقت الدورة	٢,٧ ثانية	٢,٧ ثانية
	١٠,١ ثانية	٩,٣ ثوان

*قابل للضبط من نسبة ٢٠٪ إلى ١٠٠٪ من الحد الأقصى للتدفق عبر شاشة العرض الثانوية إن وجدت.

ساعات إعادة التعبئة للخدمة

خزان الوقود	١٩٥ لتر	٥١,٥ جالونًا
نظام التبريد	٣٢ لترًا	٨,٥ جالونات
علبة مرافق المحرك	١٩,٥ لترًا	٥,٢ جالونات
ناقل الحركة (صندوق التروس)	٨,٥ لترًا	٢,٢ جالون

المحاور:

الإمامية	٢٦ لترًا	٦,٩ جالونات
الخلفية	٢٥ لترًا	٦,٦ جالونات
النظام الهيدروليكي (متضمنًا الخزان)	١٦٥ لتر	٤٣,٦ جالونًا
الخزان الهيدروليكي	٩٠ لترًا	٢٣,٨ جالونًا

ناقل الحركة

السرعات الأمامية والخلفية:	١٣-١ كم/ساعة	٠,٦-٨ أميال في الساعة
النطاق ١*	١٣ كم في الساعة	٨ أميال في الساعة
النطاق ٢	٢٧ كم في الساعة	١٧ ميلًا في الساعة
النطاق ٣	٤٠ كم في الساعة	٢٥ ميلًا في الساعة

*تتيح أداة التحكم في الزحاف إمكانية ضبط الحد الأقصى لنطاق السرعة من ١ كم في الساعة (٠,٦ ميل في الساعة) إلى ١٣ كم في الساعة (٨ أميال في الساعة) في النطاق ١ عبر شاشة العرض الثانوية إن وجدت. إعداد المصنع الافتراضي هو ٧ كم/ساعة (٤,٤ أميال في الساعة).

الإطارات

الحجم القياسي	20.5 R25، نصف قطري (L-3)
يختلف الاختيار الآخر حسب المنطقة:	(L-3) PR 16 20.5-25

- تتوفر اختيارات أخرى من الإطارات. اتصل بوكيل Cat المحلي لمعرفة التفاصيل.
- في بعض التطبيقات، قد تتجاوز الإمكانيات الإنتاجية لللودر إمكانيات الطن المتري لكل كم/الساعة (الطن لكل ميل في الساعة) الخاصة بالإطار.
- توصيك Caterpillar باستشارة مورد إطارات لتقييم جميع الظروف قبل تحديد موديل الإطار.

الكابينة

هيكل الحماية من الانقلاب (ROPS)	SAE J1040 MAY94, ISO 3471-1994
هيكل الحماية من الأجسام المتساقطة (FOPS)	SAE J/ISO 3449 APR98، المستوى II، ISO 3449 1992، المستوى II

- تتوفر الكابينة وهيكل الحماية من الانقلاب (ROPS) بشكل قياسي.
- يتوفر خيار شبه الكابينة.

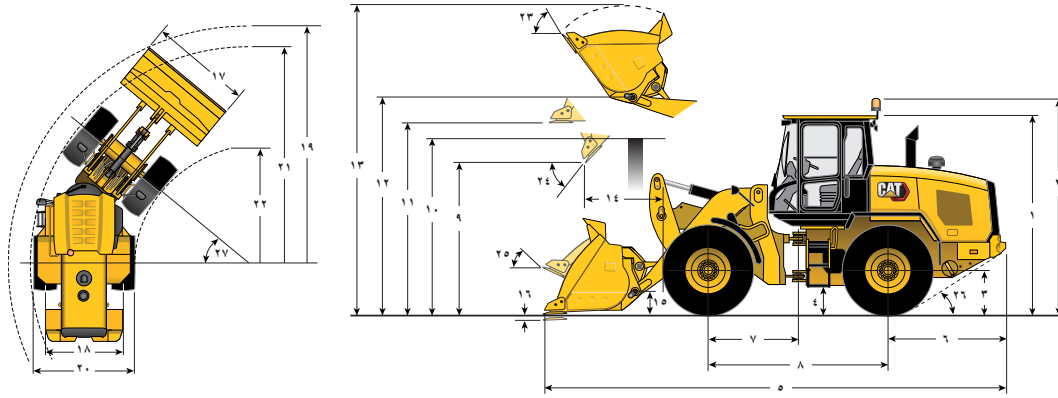
الصوت

- يبلغ مستوى ضغط الصوت الديناميكي المعلن عند المشغل ٧٢ ديسيبل (A) عند استخدام المعيار "ISO 6396:2008" لقياس القيمة لكابينة مغلقة.
- تم إجراء القياس عند نسبة ٧٠ في المئة من السرعة القصوى لمروحة تبريد المحرك وأبواب الكابينة ونوافذها مغلقة. تم تركيب الكابينة وصيانتها بشكل سليم. قد يختلف مستوى الصوت باختلاف سرعات مروحة تبريد المحرك.
- يبلغ مستوى طاقة الصوت الخارجي المعلن ١٠٤ ديسيبل (A) عند قياس القيمة وفقًا لإجراءات الاختبار الديناميكي والشروط المحددة في المعيار "ISO 6395:2008".

المحاور

الإمامية	الثابتة
الخلفية	تفاضلية مفتوحة (قياسية) تفاضلية قفالية (اختيارية) متأرجح بزوايا ± ١١ درجة تفاضلية مفتوحة (قياسية) تفاضلية محدودة الانزلاق (اختيارية في بعض المناطق)

الأبعاد ومواصفات التشغيل (جميع الأبعاد تقريبية. وتختلف الأبعاد بناءً على اختيار الجرافة والإطار).



الرفع العالي		الرفع القياسي		تكوين ثقل الموازنة
ثقيلة		قياسي		
١٠ أقدام و ١١ بوصة	٣٣٤٠ مم	١٠ أقدام و ١١ بوصة	٣٣٤٠ مم	** ١ الارتفاع: من الأرض إلى الكابينة
١٢ قدمًا وبوصتان	٣٧٠٧ مم	١٢ قدمًا وبوصتان	٣٧٠٧ مم	** ٢ الارتفاع: من الأرض إلى مصباح التحذير
٣ بوصات	٦٨٥ مم	٣ بوصات	٦٨٥ مم	** ٣ الارتفاع: من الأرض إلى مركز المحور
قدم واحدة و ٤ بوصات	٣٩٧ مم	قدم واحدة و ٤ بوصات	٣٩٧ مم	** ٤ الارتفاع: الخلوص من الأرض
٢٧ قدمًا و ٧ بوصات	٨٤٠٧ مم	٢٥ قدمًا و ٠ بوصة	٧٦١٣ مم	* ٥ الطول: الكلي
٦ أقدام و ٦ بوصات	١٩٩٣ مم	٦ أقدام و ٦ بوصات	١٩٩٣ مم	٦ الطول: من المحور الخلفي إلى المصدر
٤ أقدام و ١١ بوصة	١٥٠٠ مم	٤ أقدام و ١١ بوصة	١٥٠٠ مم	٧ الطول: من وصلة الجر إلى المحور الأمامي
٩ أقدام و ١٠ بوصات	٣٠٠٠ مم	٩ أقدام و ١٠ بوصات	٣٠٠٠ مم	٨ الطول: قاعدة العجلات
١١ قدمًا و ٠ بوصة	٣٣٥٣ مم	٩ أقدام و ١ بوصة	٢٧٦١ مم	* ٩ الخلوص: الجرافة عند زاوية ٤٥ درجة
١١ قدمًا و ٧ بوصات	٣٥٤٠ مم	١٠ أقدام و ١١ بوصة	٣٣٣١ مم	** ١٠ الخلوص: الارتفاع فوق الحمل
١٣ قدمًا و ٨ بوصات	٤١٧٣ مم	١١ قدمًا و ٩ بوصات	٣٥٨٠ مم	** ١١ الخلوص: جرافة التسوية
١٤ قدمًا و ٩ بوصات	٤٥٠٠ مم	١٢ قدمًا و ١٠ بوصات	٣٩٠٧ مم	** ١٢ الارتفاع: الارتفاع حتى مسمار
١٩ قدمًا و ٢ بوصة	٥٨٣٢ مم	١٧ قدمًا و ٢ بوصة	٥٢٣٩ مم	** ١٣ الارتفاع: الكلي
٤ أقدام و ٨ بوصات	١٤٢٩ مم	٣ أقدام و ٨ بوصات	١١٠٩ مم	* ١٤ الوصول: الجرافة عند زاوية ٤٥ درجة
قدمان وبوصة واحدة	٦٣٨ مم	قدم واحدة و ٤ بوصات	٤١٠ مم	١٥ ارتفاع الحمل: الارتفاع حتى مسمار
٥,٣ بوصة	١٣٥ مم	٣,٩ بوصة	١٠٠ مم	** ١٦ عمق الحفر
٨ أقدام و ٤ بوصات	٢٥٥٠ مم	٨ أقدام و ٤ بوصات	٢٥٥٠ مم	١٧ العرض: الجرافة
٦ أقدام و ٤ بوصات	١٩٣٠ مم	٦ أقدام و ٤ بوصات	١٩٣٠ مم	١٨ العرض: مركز المداس
٢٠ قدمًا و ١٠ بوصات	٦٣٥١ مم	١٩ قدمًا و ٧ بوصات	٥٩٦١ مم	١٩ نصف قطر الدوران: فوق الجرافة
٨ أقدام و ٤ بوصات	٢٥٤٠ مم	٨ أقدام و ٤ بوصات	٢٥٤٠ مم	٢٠ العرض: فوق الإطارات
١٧ قدمًا و ٩ بوصات	٥٤٠٢ مم	١٧ قدمًا و ٩ بوصات	٥٤٠٢ مم	٢١ نصف قطر الدوران: خارج الإطارات
٩ أقدام و ٤ بوصات	٢٨٥١ مم	٩ أقدام و ٤ بوصات	٢٨٥١ مم	٢٢ نصف قطر الدوران: داخل الإطارات
٥٣ درجة		٥٤ درجة		٢٣ زاوية التحميل عند الرفع الكامل
٤٧ درجة		٤٨ درجة		٢٤ زاوية التفريغ عند الرفع الكامل
٥٠ درجة		٤٤ درجة		٢٥ زاوية التحميل عند الحمل
٣٣ درجة		٣٣ درجة		٢٦ زاوية المغادرة
٤٠ درجة		٤٠ درجة		٢٧ زاوية التحرك المفصلي
١٥٤٦٩ رطل	٧٠١٧ كجم	٢٠٢٨٦ رطل	٩٢٠٢ كجم	* حمل القلب – المستقيم (ISO 14397-1)
١٣٠٧٢ رطل	٥٩٣٠ كجم	١٧٣٥٣ رطل	٧٨٧١ كجم	* حمل القلب – كامل الدورة (ISO 14397-1)
١٨١٧ رطل/ياردة ^٣	١٠٧٨ كجم/م ^٣	٢٤١٢ رطل/ياردة ^٣	١٤٣١ كجم/م ^٣	* الكثافة الاسمية للمواد، عامل تعبئة بنسبة ١١٠٪
٢٤٧٠٠ رطل	١١٢٠٤ كجم	٢٥٣٢٥ رطل	١١٤٨٨ كجم	* مقاومة اللف والرفع
٣٠٠٢٩ رطل	١٣٦٢٢ كجم	٢٨٩٤٥ رطل	١٣١٣٠ كجم	* الوزن أثناء التشغيل

*يختلف حسب الجرافة.

**يختلف حسب الإطار.

الأبعاد المدرجة هي لماكينه مزودة بأثقال موازنة محددة، وإطارات Michelin 20.5 R25 (L-3) XHA2، ومشغل بوزن ٨٠ كجم (١٧٦ رطل)، وواقٍ لنقل الحركة. القيم المذكورة لجرافة أغراض عامة من الفئة performance مثبتة بمسامير مقاس ٢,٥ م (٣,٢ ياردة^٣) مع حد قطع مثبت بمسامير.

المعدات القياسية

بيئة المُشغل	المكونات الهيدروليكية	مجموعة نقل الحركة
<ul style="list-style-type: none"> حزام أمان قابل للسحب ٧٥ مم (٣ بوصات)، مع إنذار مسموع ومؤشر التحكم التلقائي في درجة الحرارة مرايا خارجية مسخنة مع قطع مكافئ سفلي قفل التحكم الهيدروليكي إضافة داخلية بالكابينة، والباب، والسقف المرايا الداخلية للرؤية الخلفية (٢) مساحة لتخزين صندوق الطعام سماعات جاهزة لتركيب راديو أدوات تحكم إلكترونية للمعدة مُثَبِّتة بالمقعد، قابلة للضبط أداة تحكم متعددة الوظائف مُثَبِّتة بالعمود - المصابيح، والمساحات، وإشارات الدوران عجلة قيادة تلسكوبية وقابلة للإمالة زجاج أمامي ملون 	<ul style="list-style-type: none"> مفاتيح الرفع التلقائي والجرافة، قابلة للضبط من داخل الكابينة أوضاع الجرافة والشوكة، قابلة للضبط من داخل الكابينة إخماد الأسطوانة عند التحرير وتوقفات الأطراف الميكانيكية التحكم الدقيق في الوضع (سريع، متوسط، بطيء)، في وضع الشوكة ضبط الاستجابة الهيدروليكية (سريعة، متوسطة، بطيئة) الموصلات التشخيصية الهيدروليكية ومنافذ S.O.SSM المكونات الهيدروليكية ونظام التوجيه المستشعر للحمل 	<ul style="list-style-type: none"> ميزة إيقاف التباطؤ التلقائي المحرك Cat C7.1 أوضاع القدرة (الفئة القياسية وفئة Performance) القدرة حسب النطاق (قدرة عالية في النطاق ٤) الشحن التوربيني والتبريد اللاحق جهاز تهوية علبة المرافق المغلتر بدء التشغيل المشفر (يُطلب شاشة عرض ثانية) حماية سائل التبريد حتى -٣٤ درجة مئوية (-٢٩ درجة فهرنهايت) فرامل هيدروليكية كاملة مطوقة ذات أقراص رطبة مضخة تحضير الوقود، تلقائية مروحة تبريد هيدروليكية التشغيل تعمل عند الطلب ناقل حركة هيدروستاتيكي يتحكم إلكتروني أوضاع المشغل (افتراضي، وTC، وهيدروستاتيكي، وجليد) شدة تبديل الاتجاهات (سريعة، متوسطة، بطيئة) التحكم في السحب، ضبط عزم دوران العجلات التحكم في الزحاف، ضبط السرعة الأرضية فرملة انتظار، كهربائية مجموعة التبريد أحادية اللوحة بكثافة ست زعانف تبريد في كل بوصة قفل الخانق ومحدد السرعة القصوى
<p>المعدات القياسية الأخرى</p> <ul style="list-style-type: none"> أبواب وصول كبيرة للحاوية مع إمكانية ضبط الإغلاق/الفتح بالقوة وصلة لودر الرفع المتوازي 	<p>المواصفات الكهربائية</p> <ul style="list-style-type: none"> مولد التيار المتردد، بقدرة ١١٥ أمبير، للخدمة الشاقة إمداد طاقة بجهد ١٢ فولتًا في الكابينة (٢) البطاريات، نظام ٢٤ فولتًا بقدرة ١٠٠٠ أمبير للتدوير على البارد (CCA) (٢)، مفتاح فصل تنبيه الرجوع للخلف مفتاح الإيقاف في حالة الطوارئ مصابيح هالوجين للعمل والسير على الطريق، مصابيح LED للإضاءة الخلفية قائم بدء التشغيل من مصدر خارجي عن بُعد قواطع للوظائف الرئيسية والهامة قابلة لإعادة الضبط 	<p>المعدات الاختيارية</p> <ul style="list-style-type: none"> تشحيم تلقائي، مدمج في شاشة العرض الثانوية تدفق إضافي، للوظيفة الثالثة والرابعة، قابل للضبط من خلال شاشة العرض الثانوية مصباح التحذير، وامض الكابينة، فاخرة الكاميرا، مثبتة على السقف، رؤية أمامية مع شاشة منفصلة* مزيل الصقيع عن الزجاج الخلفي (قياسي في أوروبا) شاشة العرض الثانوية لضبط الإعدادات (قياسية في أوروبا) حاجب شمس، أمامي وخلفي ماسحة/غاسلة رطبة الذراع، أمامية وخلفية كاميرا، للرؤية الخلفية (قياسية في أوروبا) مجموعة بدء التشغيل على البارد مجموعة الحماية من التآكل الثقل الموازن، (ثقل ولماكينة قطع الأشجار) قارنة التوصيل، (FusionTM و ISO 23727)



(04-2021) AAHQ7687-01
يحل محل AAHQ7989 و AAHQ7687
(AME, AUZ, CIS, LACD,
Southeast Asia, Turkey)

لمزيد من المعلومات الكاملة حول منتجات Cat، وخدمات الوكلاء، وحلول الصناعة، تفضل بزيارتنا على شبكة الويب على الموقع www.cat.com

حقوق النشر © لعام ٢٠٢١ لصالح شركة Caterpillar
جميع الحقوق محفوظة

تخضع المواد والمواصفات للتغيير من دون سابق إخطار. قد تتضمن الماكينات المعروضة في الصور معدات إضافية. راجع وكيل Cat الذي تتعامل معه بخصوص الخيارات المتوفرة.



إن CAT، وCATERPILLAR، وLET'S DO THE WORK، والشعارات الخاصة بها، و"Caterpillar Corporate Yellow"، و"Power Edge" و"Modern Hex" لعلامة Cat التجارية، بالإضافة إلى علامة تعريف الشركة والمنتج المستخدمة هنا، كلها علامات تجارية خاصة بشركة Caterpillar ولا يجوز استخدامها بدون تصريح.