

# Cat® 924K

اللودر بعجل



## الفئة K - تسهل عليك الاختيار:

- **قوة وكفاءة** - تتمتع بكفاءة استهلاك الوقود الشبيه بالهجين بفضل مجموعة نقل الحركة الهيدروستاتيكية الذكية ومعدلات توفير الوقود الرائدة على مستوى الصناعة من خلال خفض سرعة المحرك بحد أقصى ١٦٠٠ دورة في الدقيقة في الوضع القياسي. وتتوفر القدرة اللازمة عندما تحتاج إليها بفضل تقنية Power-by-Range (القدرة حسب النطاق) الفريدة من Caterpillar التي تعمل على زيادة القدرة في النطاق ٤ لتحسين السرعة على المنحدرات. وبالنسبة لتطبيقاتك الأقسى والأصعب، يتيح لك "وضع الأداء" الجديد إمكانية تعزيز القدرة والسرعة الهيدروليكية في كل النطاقات لإتمام العمل بشكل أسرع. يفي بمعايير الانبعاثات الخاصة بوكالة حماية البيئة الأمريكية (EPA) من المستوى ٣/الاتحاد الأوروبي من المرحلة IIIA/البرازيل MAR-1 مع محرك Cat® C7.1 المصمم لإدارة نفسه حتى يتسنى لك التركيز على عملك.
- **تخصيص أسلوبك في العمل** - يمكنك تلبية متطلبات التطبيقات الخاصة بك والتفضيلات الفردية باستخدام أوضاع المشغل الهيدروستاتيكية Hystat™ من Caterpillar التي تُعتبر الأولى من نوعها على مستوى الصناعة، والتي تشتمل على أربعة إعدادات فريدة لمجموعة نقل الحركة. اختر وضع "محول عزم الدوران" الكلاسيكي للدرجة على الأسطح الملساء، والوضع "الهيدروستاتيكي" التقليدي لعمليات الكبح الشديد للمحرك، هذا بالإضافة إلى "وضع الجليد" الذي يزيد تحكمك لأقصى درجة في الأراضي الزلقة، أو الوضع الافتراضي الذي يجمع بين أفضل مواصفات كل من الوضع الهيدروستاتيكي ووضع محول عزم الدوران. قم بضبط أداء الماكينة من خلال إعدادات الضبط المتاحة في متناول يديك من خلال أزرار اللمس الحساسة وشاشة العرض الثانوية الاختيارية. ويمكنك إجراء ضبط سريع للاستجابة الهيدروليكية إلى جانب أوضاع تحرير الوصلة، والحد الأقصى لعزم دوران العجلات، وأقصى سرعة أرضية وذلك لضمان كفاءة الأداء في مجموعة كبيرة من المهام.

- **تتمتع بالراحة طوال اليوم** - جرب اللودر الصغير الجديد بعجل من الفئة K المحدّثة، واستمتع بمستوى فائق للرؤية في جميع الاتجاهات، وأدوات تحكم سهلة الاستخدام بعضا التحكم، والتي تتحرك معك على مقعد بنظام تعليق قابل للضبط بالكامل. فهذا المقعد هو الأكثر راحة في موقع العمل بفضل بيئة عمل المشغل الواسعة جدًا إلى جانب أدوات التحكم التنبؤي السلسة وتقنيات إخماد الأسطوانات الهيدروليكية الحصرية من Caterpillar.
- **سهولة العمل** - يمكنك نقل المزيد من المواد باستخدام جرافات التحميل السريع من الفئة Performance المسجلة ببراءة اختراع لشركة Caterpillar، ووصلة القضيب المحسنة على شكل حرف Z التي تجمع بين كفاءة الحفر لقضيب Z التقليدي وبين قدرات حامل الأدوات. تتيح لك قوى الرفع المتوازي والإمالة العالية خلال نطاق العمل بأكمله مناولة الأحمال بمنتهى السلامة، والنقطة، والتحكم الدقيق.
- أصبح العمل متعدد الوظائف أسهل بطريقة ليس لها مثيل من قبل وذلك بفضل المضخات المخصصة لكل نظام وصمام مشاركة التدفق بالمعدة الذي يتم التحكم فيه من خلال نظام الإدارة الذكية للقدرة. إذ أصبح بالإمكان الرفع، والتوجيه، والقيادة في أن واحد دون أدنى مشكلة. فاللودر الصغير ذي العجلات من الفئة K يفعل ببساطة كل ما تطلب منه فعله.

## المواصفات

### المحرك

المحرك (يُتبع)		Cat C7.1	
موديل المحرك	وضع القدرة	موضع القدرة	وضع السرعة
وضع القدرة	نطاق السرعة	نطاق السرعة	نطاق السرعة
الحد الأقصى لإجمالي القدرة	الحد الأقصى لإجمالي القدرة	الحد الأقصى لإجمالي القدرة	الحد الأقصى لإجمالي القدرة
الحد الأقصى لدرجة الحرارة المحرك	الحد الأقصى لدرجة الحرارة المحرك	الحد الأقصى لدرجة الحرارة المحرك	الحد الأقصى لدرجة الحرارة المحرك
ISO 14396	ISO 14396	ISO 14396	ISO 14396
SAE J1349	SAE J1349	SAE J1349	SAE J1349
ISO 9249 (1977)/ EEC 80/1269	ISO 9249 (1977)/ EEC 80/1269	ISO 9249 (1977)/ EEC 80/1269	ISO 9249 (1977)/ EEC 80/1269
الإزاحة	الإزاحة	الإزاحة	الإزاحة
٧٢٥ نيوتن	٧٢٥ نيوتن	٧٢٥ نيوتن	٧٢٥ نيوتن
٥٣٤ رطل من القوة لكل قدم	٥٣٤ رطل من القوة لكل قدم	٥٣٤ رطل من القوة لكل قدم	٥٣٤ رطل من القوة لكل قدم
٧٠٤ نيوتن	٧٠٤ نيوتن	٧٠٤ نيوتن	٧٠٤ نيوتن
٥١٩ رطل من القوة لكل قدم	٥١٩ رطل من القوة لكل قدم	٥١٩ رطل من القوة لكل قدم	٥١٩ رطل من القوة لكل قدم
٧١١ نيوتن	٧١١ نيوتن	٧١١ نيوتن	٧١١ نيوتن
٥٢٤ رطل من القوة لكل قدم	٥٢٤ رطل من القوة لكل قدم	٥٢٤ رطل من القوة لكل قدم	٥٢٤ رطل من القوة لكل قدم
٧,٠١ لترات	٧,٠١ لترات	٧,٠١ لترات	٧,٠١ لترات
٤٢٧ بوصة <sup>٣</sup>	٤٢٧ بوصة <sup>٣</sup>	٤٢٧ بوصة <sup>٣</sup>	٤٢٧ بوصة <sup>٣</sup>

- يفي المحرك بمعايير الانبعاثات المكافئة لمعايير وكالة حماية البيئة (EPA) الأمريكية من المستوى ٣/الاتحاد الأوروبي من المرحلة IIIA/المعايير البرازيلية MAR-3.
- صافي القدرة الموضح هو القدرة المتوفرة عند الحدافة عندما يكون المحرك مزودًا بمولد تيار متردد ومنظف هواء.
- \*تمت زيادة القدرة في النطاق ٤ لتتساوى مع القدرة في وضع الأداء.



الجرافات

ساعات الجرافة – الأغراض العامة	٢ م ٢,٥-١,٧	٣,٢-٢,٢ ياردات <sup>٢</sup>
ساعات الجرافة – المواد الخفيفة	٢ م ٥,٠-٣,١	٦,٥-٤,٠ ياردات <sup>٢</sup>

التوجيه

زاوية التحرك المفصلي للتوجيه (في كل اتجاه)	٤٠ درجة	٣٣ جالوناً/دقيقة
الحد الأقصى للتدفق - مضخة التوجيه	١٢٥ لترًا/دقيقة	
الحد الأقصى لضغط العمل - مضخة التوجيه	٢٤١٣٠ كيلوباسكال	٣٥٠٠ رطل لكل بوصة مربعة
الحد الأقصى لعزم دوران التوجيه:		
٠ درجة (الماكينة مستقيمة)	٥٠٣٧٥ نيوتن لكل متر	٣٧١٥٥ رطل من القوة لكل قدم
٤٠ درجة (دوران كامل)	٣٧٦٢٠ نيوتن لكل متر	٢٧٧٤٧ رطل من القوة لكل قدم
أوقات دورات التوجيه (من أقصى اليسار إلى أقصى اليمين):		
عند ١٨٠٠ دورة في الدقيقة: ٩٠ دورة في الدقيقة		
سرعة عجلة القيادة	٢,٤ ثانية	
عدد دورانات عجلة القيادة - من أقصى اليسار إلى أقصى اليمين أو من أقصى اليمين إلى أقصى اليسار	٣,٥ دورات	

النظام الهيدروليكي لللودر

الحد الأقصى للتدفق - مضخة المعدة	١٥٠ لتر/دقيقة	٤٠ جالوناً/دقيقة
الحد الأقصى لتدفق الوظيفة الثالثة*	١٥٠ لتر/دقيقة	٤٠ جالوناً/دقيقة
الحد الأقصى لتدفق الوظيفة الرابعة*	١٥٠ لتر/دقيقة	٤٠ جالوناً/دقيقة
الحد الأقصى لضغط العمل - مضخة المعدة	٢٦٠٠٠ كيلوباسكال	٣٧٧١ رطل لكل بوصة مربعة
ضغط التصريف - أسطوانة الإمالة	٢٨٠٠٠ كيلوباسكال	٤٠٦١ رطل لكل بوصة مربعة
الحد الأقصى لضغط عمل الوظيفة الثالثة	٢٦٠٠٠ كيلوباسكال	٣٧٧١ رطل لكل بوصة مربعة
الحد الأقصى لضغط عمل الوظيفة الرابعة	٢٦٠٠٠ كيلوباسكال	٣٧٧١ رطل لكل بوصة مربعة
أوقات الدورات الهيدروليكية:		
الرفع (من مستوى الأرض إلى الحد الأقصى للرفع)	عند ١٦٠٠ دورة في الدقيقة	عند ١٨٠٠ دورة في الدقيقة
التفريغ (عند الحد الأقصى لارتفاع الرفع)	٦,٣ ثانية	٥,٤ ثوان
الطوف السفلي (من الحد الأقصى للرفع إلى مستوى الأرض)	١,٧ ثانية	١,٥ ثانية
إجمالي وقت الدورة	٢,٦ ثانية	٢,٦ ثانية
	١٠,٦ ثانية	٩,٥ ثوان

\*قابل للضبط من نسبة ٢٠٪ إلى ١٠٠٪ من الحد الأقصى للتدفق عبر شاشة العرض الثانوية إن وجدت.

ساعات إعادة التعبئة للخدمة

خزان الوقود	١٩٥ لتر	٥١,٥ جالوناً
نظام التبريد	٣٢ لترًا	٨,٥ جالونات
علبة مرافق المحرك	١٩,٥ لترًا	٥,٢ جالونات
ناقل الحركة (صندوق التروس)	٨,٥ لترات	٢,٢ جالون
المحاور:		
الأمامية	٢١ لترًا	٥,٥ جالونات
الخلفية	٢١ لترًا	٥,٥ جالونات
النظام الهيدروليكي (متضمنًا الخزان)	١٦٠ لتر	٤٢,٣ جالوناً
الخزان الهيدروليكي	٩٠ لترًا	٢٣,٨ جالوناً

ناقل الحركة

السرعات الأمامية والخلفية:		
النطاق ١*	١٣-١ كم/ساعة	٦,٠-٨ أميال في الساعة
النطاق ٢	١٣ كم في الساعة	٨ أميال في الساعة
النطاق ٣	٢٧ كم في الساعة	١٧ ميلًا في الساعة
النطاق ٤	٤٠ كم في الساعة	٢٥ ميلًا في الساعة

\*تتيح أداة التحكم في الزحاف إمكانية ضبط الحد الأقصى لنطاق السرعة من ١ كم في الساعة (٠,٦ ميل في الساعة) إلى ١٣ كم في الساعة (٨ أميال في الساعة) في النطاق ١ عبر شاشة العرض الثانوية إن وجدت. إعداد المصنع الافتراضي هو ٧ كم/ساعة (٤,٤ أميال في الساعة).

الإطارات

الحجم القياسي	20.5 R25، نصف قطري (L-3)
تختلف الاختيارات الأخرى حسب المنطقة:	
	17.5 R25، نصف قطري (L-3)
	17.5-25 16 PR (L-3)
	20.5-25 16 PR (L-3)

- تتوفر اختيارات أخرى من الإطارات. اتصل بوكيل Cat المحلي لمعرفة التفاصيل.
- في بعض التطبيقات، قد تتجاوز الإمكانيات الإنتاجية للودر إمكانيات الطن المتري لكل كم/الساعة (الطن لكل ميل في الساعة) الخاصة بالإطار.
- توصيك Caterpillar باستشارة مورد إطارات لتقييم جميع الظروف قبل تحديد موديل الإطار.

الكابينة

هيكل الحماية من الانقلاب (ROPS)	SAE J1040 MAY94، ISO 3471-1994
هيكل الحماية من الأجسام المتساقطة (FOPS)	SAE J/ISO 3449 APR98، المستوى II، ISO 3449 1992

- تتوفر الكابينة وهيكل الحماية من الانقلاب (ROPS) بشكل قياسي.
- يتوفر خيار شبه الكابينة.

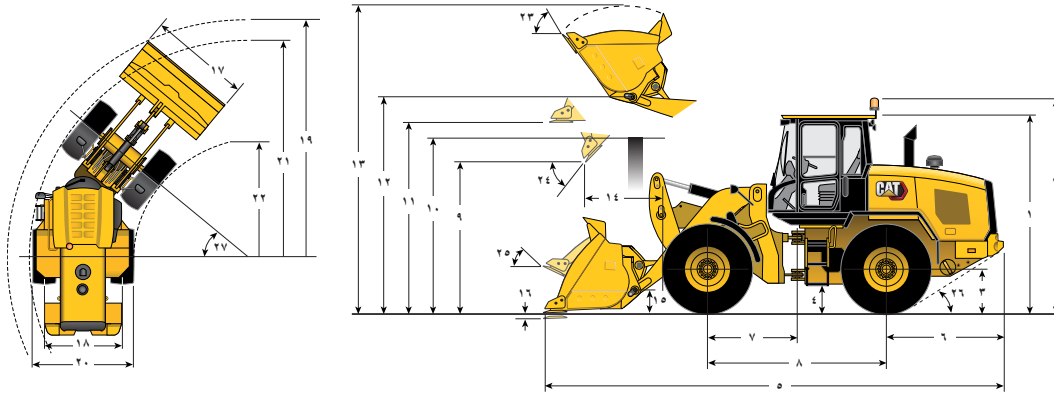
الصوت

يبلغ مستوى ضغط الصوت الديناميكي المعلن عند المشغل ٧٢ ديسيبل (A) عند استخدام المعيار "ISO 6396:2008" لقياس القيمة لكابينة مغلقة.	
تم إجراء القياس عند نسبة ٧٠ في المئة من السرعة القصوى لمروحة تبريد المحرك وأبواب الكابينة ونوافذها مغلقة. تم تركيب الكابينة وصيانتها بشكل سليم. قد يختلف مستوى الصوت باختلاف سرعات مروحة تبريد المحرك.	
يبلغ مستوى طاقة الصوت الخارجي المعلن ١٠٤ ديسيبل (A) عند قياس القيمة وفقًا لإجراءات الاختبار الديناميكي والشروط المحددة في المعيار "ISO 6395:2008".	

المحاور

الثابتة	الأمامية
تفاضلية مفتوحة (قياسية)	
تفاضلية قفلية (اختيارية)	
متأرجح بزوايا ± ١١ درجة	
تفاضلية مفتوحة (قياسية)	
تفاضلية محدودة الانزلاق (اختيارية في بعض المناطق)	

الأبعاد ومواصفات التشغيل (جميع الأبعاد تقريبية. وتختلف الأبعاد بناءً على اختيار الجرافة والإطار).



924K – إطارات مقاس 17,5		924K – إطارات مقاس 20,5		تكوين ثقل الموازنة
قياسي		قياسي		
10 أقدام و 8 بوصات	3252 مم	10 أقدام و 11 بوصة	3340 مم	** 1 الارتفاع: من الأرض إلى الكابينة
11 قدمًا و 10 بوصات	3619 مم	12 قدمًا وبوصتان	3707 مم	** 2 الارتفاع: من الأرض إلى مصباح التحذير
قدمان و 0 بوصة	597 مم	قدمان و 3 بوصات	685 مم	** 3 الارتفاع: من الأرض إلى مركز المحور
1 قدم و 0 بوصة	309 مم	قدم واحدة و 4 بوصات	397 مم	** 4 الارتفاع: الخلوص من الأرض
24 قدمًا و 8 بوصات	7514 مم	24 قدمًا و 5 بوصات	7446 مم	* 5 الطول: الكلي
6 أقدام و 6 بوصات	1986 مم	6 أقدام و 6 بوصات	1986 مم	6 الطول: من المحور الخلفي إلى المصدر
4 أقدام و 11 بوصة	1500 مم	4 أقدام و 11 بوصة	1500 مم	7 الطول: من وصلة الجر إلى المحور الأمامي
9 أقدام و 10 بوصات	3000 مم	9 أقدام و 10 بوصات	3000 مم	8 الطول: قاعدة العجلات
8 أقدام و 11 بوصة	2713 مم	9 أقدام و 2 بوصة	2801 مم	* 9 الخلوص: الجرافة عند زاوية 45 درجة
10 أقدام و 7 بوصات	3220 مم	10 أقدام و 10 بوصات	3308 مم	** 10 الخلوص: الارتفاع فوق الحمل
11 قدمًا و 3 بوصات	3437 مم	11 قدمًا و 7 بوصات	3526 مم	** 11 الخلوص: جرافة التسوية
12 قدمًا و 4 بوصات	3765 مم	12 قدمًا و 8 بوصات	3853 مم	** 12 الارتفاع: الارتفاع حتى مسمار
16 قدمًا و 4 بوصات	4980 مم	16 قدمًا و 8 بوصات	5068 مم	** 13 الارتفاع: الكلي
3 أقدام و 6 بوصات	1057 مم	3 أقدام و 3 بوصات	990 مم	* 14 الوصول: الجرافة عند زاوية 45 درجة
قدم واحدة و 4 بوصات	408 مم	قدم واحدة و 4 بوصات	402 مم	15 ارتفاع الحمل: الارتفاع حتى مسمار
7, 4 بوصات	188 مم	3, 9 بوصات	100 مم	** 16 عمق الحفر
8 أقدام و 4 بوصات	2550 مم	8 أقدام و 4 بوصات	2550 مم	17 العرض: الجرافة
6 أقدام و 4 بوصات	1943 مم	6 أقدام و 4 بوصات	1933 مم	18 العرض: مركز المداس
19 قدمًا و 6 بوصات	5933 مم	19 قدمًا و 5 بوصات	5916 مم	19 نصف قطر الدوران: فوق الجرافة
8 أقدام و 1 بوصة	2456 مم	8 أقدام و 4 بوصات	2543 مم	20 العرض: فوق الإطارات
17 قدمًا و 7 بوصات	5360 مم	17 قدمًا و 9 بوصات	5404 مم	21 نصف قطر الدوران: خارج الإطارات
9 أقدام و 6 بوصات	2893 مم	9 أقدام و 4 بوصات	2850 مم	22 نصف قطر الدوران: داخل الإطارات
53 درجة		53 درجة		23 زاوية التحميل عند الرفع الكامل
49 درجة		49 درجة		24 زاوية التفريغ عند الرفع الكامل
44 درجة		42 درجة		25 زاوية التحميل عند الحمل
33 درجة		33 درجة		26 زاوية المغادرة
40 درجة		40 درجة		27 زاوية التحرك المفصلي
18060 رطل	8192 كجم	18609 رطل	8441 كجم	* حمل القلب – المستقيم (ISO 14397-1)
10027 رطل	7043 كجم	16001 رطل	7258 كجم	* حمل القلب – كامل الدورة (ISO 14397-1)
2070 رطل/ياردة <sup>3</sup>	1025 كجم/م <sup>3</sup>	2648 رطل/ياردة <sup>3</sup>	1071 كجم/م <sup>3</sup>	* الكثافة الاسمية للمواد، عامل تعبئة بنسبة 110٪
21323 رطل	9690 كجم	21264 رطل	9645 كجم	* مقاومة اللف والرفع
20196 رطل	11429 كجم	26004 رطل	11795 كجم	* الوزن أثناء التشغيل

\*يختلف حسب الجرافة.

\*\*يختلف حسب الإطار.

الأبعاد المدرجة هي لماكينه مزودة بإطارات محددة وثقل موازنة، ومشغل بوزن 80 كجم (176 رطل)، وواق لنقل الحركة. القيم المذكورة لجرافة أغراض عامة من الفئة performance مثبتة بمسامير مقاس 2,1 م (2,7 ياردة) مع حد قطع مثبت بمسامير.

المعدات القياسية

مجموعة نقل الحركة

- ميزة إيقاف التباطؤ التلقائي
- المحرك Cat C7.1
- أوضاع القدرة (الفئة القياسية وفئة Performance)
- القدرة حسب النطاق (قدرة عالية في النطاق ٤)
- الشحن التوربيني والتبريد اللاحق
- جهاز تهوية علبة المرافق المفلتر
- بدء التشغيل المشفر (يُطلب شاشة عرض ثانية)
- حماية سائل التبريد حتى -٣٤ درجة مئوية
- (-٢٩ درجة فهرنهايت)
- فرامل هيدروليكية كاملة مطوقة ذات أفراس رطبة
- مضخة تحضير الوقود، تلقائية
- مروحة تبريد هيدروليكية التشغيل تعمل عند الطلب
- ناقل حركة هيدروستاتيكي يتحكم إلكتروني
- أوضاع المشغل (افتراضي، وTC، وهيدروستاتيكي، وجليد)
- شدة تبديل الاتجاهات (سريعة، متوسطة، بطيئة)
- التحكم في السحب، ضبط عزم دوران العجلات
- التحكم في الزحاف، ضبط السرعة الأرضية
- فرملة انتظار، كهربائية
- مجموعة التبريد أحادية اللوحة بكثافة ست زعانف تبريد في كل بوصة
- قفل الخانق ومحدد السرعة القصوى

المكونات الهيدروليكية

- مفاتيح الرفع التلقائي والجرافة، قابلة للضبط من داخل الكابينة
- أوضاع الجرافة والشوكة، قابلة للضبط من داخل الكابينة
- إخماد الأسطوانة عند التحرير وتوقفات الأطراف الميكانيكية
- التحكم الدقيق في الوضع (سريع، متوسط، بطيء)، في وضع الشوكة
- ضبط الاستجابة الهيدروليكية (سريعة، متوسطة، بطيئة)
- الموصلات التشخيصية الهيدروليكية ومنافذ S.O.S<sup>SM</sup>
- المكونات الهيدروليكية ونظام التوجيه المستشعر للحمل

المواصفات الكهربائية

- مولد التيار المتردد، بقدرة ١١٥ أمبير، للخدمة الشاقة
- إمداد طاقة بجهد ١٢ فولتًا في الكابينة (٢)
- البطاريات، نظام ٢٤ فولتًا بقدرة ١٠٠٠ أمبير للتدوير
- على البارد (CCA) (٢)، مفتاح فصل
- تنبيه الرجوع للخلف
- مفتاح الإيقاف في حالة الطوارئ
- مصابيح هالوجين للعمل والسير على الطريق، مصابيح LED للإضاءة الخلفية
- قائم بدء التشغيل من مصدر خارجي عن بُعد
- قواطع للوظائف الرئيسية والهامة قابلة لإعادة الضبط

بيئة المشغل

- حزام أمان قابل للسحب ٧٥ مم (٣ بوصات)، مع إنذار مسموع ومؤشر
- التحكم التلقائي في درجة الحرارة
- مرايا خارجية مسخنة مع قطع مكافئ سفلي
- قفل التحكم الهيدروليكي
- إضافة داخلية بالكابينة، والباب، والسقف
- المرايا الداخلية للرؤية الخلفية (٢)
- مساحة لتخزين صندوق الطعام
- سماعات جاهزة لت تركيب راديو
- أدوات تحكم إلكترونية للمعدة مُثبتة بالمقعد، قابلة للضبط
- أداة تحكم متعددة الوظائف مُثبتة بالعمود - المصابيح، والماسحات، وإشارات الدوران
- عجلة قيادة تلسكوبية وقابلة للإمالة
- زجاج أمامي ملون

المعدات القياسية الأخرى

- أبواب وصول كبيرة للحماية مع إمكانية ضبط الإغلاق/الفتح بالقوة
- وصلة لودر الرفع المتوازي

المعدات الاختيارية

- تشحيم تلقائي، مدمج في شاشة العرض الثانوية
- تدفق إضافي، للوظيفة الثالثة والرابعة، قابل للضبط من خلال شاشة العرض الثانوية
- مصباح التحذير، وامض
- الكابينة، فاخرة
- الكاميرا، مثبتة على السقف، رؤية أمامية مع شاشة منفصلة\*
- مزبل الصقيع عن الزجاج الخلفي (قياسي في أوروبا)
- شاشة العرض الثانوية لضبط الإعدادات (قياسية في أوروبا)
- حاجب شمس، أمامي وخلفي
- ماسحة/غاسلة رطبة الذراع، أمامية وخلفية
- كاميرا، للرؤية الخلفية (قياسية في أوروبا)
- مجموعة بدء التشغيل على البارد
- مجموعة الحماية من التآكل
- الثقل الموازن، (ثقل ولماكينة قطع الأشجار)
- قارنة التوصيل، وFusion™ وISO 23727

- مجموعات الحطام (منخفضة، متوسطة، مرتفعة)
- القفل التفاضلي، المحور الأمامي
- المصدات (غطاء ممتد وتغطية كاملة)
- وقاءات الحماية (للماكينة والمشغل)
- المصابيح، إضافية، هالوجين أو LED مع مصابيح حجرة المحرك
- مصابيح، LED أمامية للسير على الطريق
- صمامات فحص الحمل
- اكتشاف الأجسام
- LDEF البرامج، وتسجيل البيانات، ورسم التكرار، وتخطيط الاتجاهات
- مجموعات الراديو
- ماسحة خلفية
- نظام التحكم في القيادة، قابل للضبط من خلال شاشة العرض الثانوية

- المقاعد
- المقعد الفاخر - مقعد قماشى ذو تعليق هوائي قابل للضبط بالكامل مع مسند ظهر متوسط ودعامة ميكانيكية لأسفل الظهر
- المقعد المتميز - مقعد جلدي وقماشى ذو تعليق هوائي قابل للضبط بالكامل مع مسند ظهر متوسط مرتفع ودعامة لأسفل الظهر. يتم تدفئة المقعد وتهويته في الوسادة السفلية ومسند الظهر.
- التوجيه
- الوضع المزدوج والثانوي
- شهادة CE (قياسية في أوروبا)
- ملاحظة: لا تتوفر بعض الخصائص في بعض المناطق.

\*نظام الكاميرا الموجهة للأمام قد يكون ضروريًا للمتطلبات المحلية للاتحاد الأوروبي. استشر وكيل Cat المحلي لديك للحصول على معلومات إضافية.



(04-2021) AAHQ7651-01  
يحل محل AAHQ7651 وAAHQ7988  
(AME, AUZ, CIS, LACD,  
Southeast Asia, Turkey)

لمزيد من المعلومات الكاملة حول منتجات Cat، وخدمات الوكلاء، وحلول الصناعة، تفضل بزيارتنا على شبكة الويب على الموقع [www.cat.com](http://www.cat.com)

حقوق النشر © لعام ٢٠٢١ لصالح شركة Caterpillar  
جميع الحقوق محفوظة

تخضع المواد والمواصفات للتغيير من دون سابق إخطار. قد تتضمن الماكينات المعروضة في الصور معدات إضافية. راجع وكيل Cat الذي تتعامل معه بخصوص الخيارات المتوفرة.



إن CAT، وCATERPILLAR، وLET'S DO THE WORK، والشعارات الخاصة بها، و"Caterpillar Corporate Yellow"، و"Power Edge" و"Modern Hex" علامة Cat التجارية، بالإضافة إلى علامة تعريف الشركة والمنتج المستخدمة هنا، كلها علامات تجارية خاصة بشركة Caterpillar ولا يجوز استخدامها بدون تصريح.