



Cat® 938K

TEKERLEKLI YÜKLEYİCİ

K SERİSİ - SEÇİMİNİZİ KOLAYLAŞTIRIR:

- **Gün Boyunca Rahatlığın Tadını Çıkarın** – Güncelleştirilmiş K Serisi Küçük Tekerlekli Yükleyiciye oturun ve mükemmel görüş alanının ve tam ayarlanabilir süspansiyonlu bir koltukta sizinle birlikte hareket eden düşük kuvvet gerektiren kumanda kolu kontrollerinin tadını çıkarın. Caterpillar'ın özel hidrolik silindir sönmemesi ve akıcı öngörülebilir kumandaları ile birleştirilmiş geniş, ferah bir operatör ortamı, bu koltuğu çalışma sahanızdaki en konforlu koltuk haline getirir.
- **İşler Kolaylaşıyor** – Caterpillar'ın patentli hızlı yüklemeli Performans Serisi kovaları ve Z-bar'ın kazma verimliliğini ataşman taşıyıcı özellikleriyle bir araya getiren optimize edilmiş Z-Bar bağlantısı ile daha fazla hareket edin. Çalışma aralığı boyunca paralel yükleme ve yüksek yatırma gücü, yükleri hassas kontrolle emniyetli ve güvenli bir şekilde taşımanıza imkan verir.

Her sistemin özel pompaları ve akıllı bir güç yönetim sistemi tarafından yönetilen akış paylaşımlı ekipman valfi ile çok işlevli çalışma hiç bu kadar kolay olmamıştı. Ödün vermeden, eş zamanlı olarak kaldırın, yönlendirin ve sürün. K Serisi Küçük Tekerlekli Yükleyiciler, yalnızca ondan istediğinizi yapar.

- **Verimli Biçimde Güçlü** – Akıllı bir hidrostatik güç aktarma sistemi ve sektör lideri yakıt tasarrufu sayesinde Standart Modda sadece 1.600 dev/dak.lık daha düşük bir maksimum motor devrinde hibrit benzeri bir yakıt verimliliğini deneyimleyin. Eğitimlerde geliştirilmiş hız elde etmek için Aralık 4'te gücü artıran Caterpillar'ın özel Power-by-Range teknolojisi ile güce istediğiniz zaman ulaşın. En zorlu uygulamalarınızda, yeni bir Performans Modu, işi daha da hızlı yapmanız için tüm aralıklarda gücü ve hidrolik hızını artırmaya imkan verecektir. İşinize odaklanabilmeniz için kendi kendini yönetebilecek şekilde tasarlanan Cat® C7.1 motor ile U.S. EPA Tier 3/EU Stage IIIA/Brazil MAR-1 eşdeğeri emisyon standartlarını karşılar.
- **Deneyiminizi Kişiselleştirin** – Caterpillar'ın benzersiz güç aktarma sistemi ayarları sunan, sektörde ilk olan Hystat™ Operatör Modları ile uygulamanızın gereksinimlerini ve bireysel tercihlerinizi karşılayın. Sorunsuz sürüş için klasik Tork Konvertörünü, agresif motor frenlemesi için klasik Hystat'i ve kaygan zeminde kontrolünüzü en üst seviyeye çıkaran Buz Modu'nu veya en iyi Hidrostatik ve Tork Konvertör özelliklerini karıştıran varsayılan modu seçin. Yumuşak dokunmatik düğmeler ve opsiyonel ikinci ekran sayesinde parmaklarınızın ucundaki ayarlar ile makinenizin performansına ince ayar uygulayın. Birden fazla görevi etkin şekilde yerine getirmek için bağlantı otomatik konumları, maksimum tekerlek torku ve maksimum zemin hızı ile birlikte hızlı bir şekilde ayarlanabilen hidrolik yanıt.

Teknik Özellikler

Motor

Motor Modeli	Cat C7.1			
Güç Modu	Standart Mod	Performans Mod		
Hız Aralığı	Aralık 1-3*	Aralık 1-4		
Maksimum Brüt Güç				
Maksimum Motor Devri	1.600 dev/dak	1.800 dev/dak		
ISO 14396	129 kW 173 hp	140 kW	188 hp	
ISO 14396 (metrik)		175 hp	190 hp	
Net Güç	1.600 dev/dak	1.800 dev/dak		
SAE J1349	126 kW 169 hp	136 kW	182 hp	
ISO 9249 (metrik)		173 hp	188 hp	

Motor (devamı)

	Standart Mod	Performans Mod		
Maksimum Brüt Tork				
ISO 14396	896 N-m	660 lbf-ft	912 N-m	672 lbf-ft
Maksimum Net Tork				
SAE J1349	860 N-m	634 lbf-ft	876 N-m	646 lbf-ft
ISO 9249 (1977)/EEC 80/1269	870 N-m	641 lbf-ft	886 N-m	653 lbf-ft
Silindir hacmi	7,01 L	427 in ³	7,01 L	427 in ³

- Motor, U.S. EPA Tier 3/EU Stage IIIA/Brazil MAR-1'e eşdeğer emisyon standartlarını karşılar.
- Gösterilen net güç, motor bir alternatör ve hava filtresi ile donatıldığı zaman volan üzerinde mevcut olan güçtür.

*Aralık 4'ün gücü Performans Modunun gücü ile aynı olacak şekilde artırılmaktadır.



938K Tekerlekli Yükleyici

Kovalar

Kova Kapasiteleri – Genel Amaçlı	2,5-3,2 m ³	3,2-4,2 yd ³
Kova Kapasiteleri – Hafif Malzeme	3,1-5,0 m ³	4,0-6,5 yd ³

Direksiyon

Direksiyon Belden Kıırma Açısı (her yöne)	40°	
Maksimum Akış – Direksiyon Pompası	130 L/dak.	34 gal/dak.
Maksimum Çalışma Basıncı – Direksiyon Pompası	24.130 kPa	3.500 psi
Maksimum Direksiyon Torku:		
0 derece (makine düz konumda)	57.630 N-m	42.506 lbf-ft
40 derece (tam dönüş)	42.570 N-m	31.398 lbf-ft
Direksiyon Çevrim Süreleri (tam soldan tam sağa):		
1.800 dev/dak.da 90 dev/dak. direksiyon simidi hızı	2,2 saniye	
Direksiyon Dönüş Sayısı – tam soldan tam sağa veya tam sağdan tam sola	3,1 dönüş	

Yükleyici Hidrolik Sistemi

Maksimum Akış – Ekipman Pompası	190 L/dak.	50 gal/dak.
3. İşlev Maksimum Akış*	190 L/dak.	50 gal/dak.
4. İşlev Maksimum Akış*	150 L/dak.	40 gal/dak.
Maksimum Çalışma Basıncı – Ekipman Pompası	28.000 kPa	4.061 psi
Düşürme Basıncı – Yatırma Silindiri	30.000 kPa	4.351 psi
3. İşlev Maksimum Çalışma Basıncı	28.000 kPa	4.061 psi
4. İşlev Maksimum Çalışma Basıncı	28.000 kPa	4.061 psi

Hidrolik Çevrim Süreleri:	Standart Mod	Performans Mod
	1.600 dev/dak.da	1.800 dev/dak.da
Kaldırma (zemin seviyesinden maksimum kaldırma yüksekliğine)	6,2 saniye	5,5 saniye
Boşaltma (maksimum kaldırma yüksekliğinde)	1,7 saniye	1,5 saniye
Serbest Bırakma (maksimum kaldırma yüksekliğinden zemin seviyesine)	2,7 saniye	2,7 saniye
Toplam Çevrim Süresi	10,6 saniye	9,7 saniye

*Takılı olduğu zaman, ikinci ekran üzerinden %20'lik maksimum akıştan %100'e kadar ayarlanabilir.

Servis Dolu Kapasiteleri

Yakıt Deposu	195 L	51,5 gal
Soğutma Sistemi	32 L	8,5 gal
Motor Karteri	19,5 L	5,2 gal
Şanzıman (vites kutusu)	11 L	2,9 gal
Akslar:		
Ön	35 L	9,2 gal
Arka	35 L	9,2 gal
Hidrolik Sistem (depo dahil)	170 L	44,9 gal
Hidrolik Deposu	90 L	23,8 gal

Şanzıman

İleri ve Geri:		
Aralık 1*	1-13 km/sa.	0,6-8 mil/sa.
Aralık 2	13 km/saat	8 mil/sa.
Aralık 3	27 km/saat	17 mil/sa.
Aralık 4	40 km/saat	25 mil/sa.

*Sürünme kumandası, takılı olduğunda maksimum hız aralığının ikinci ekran üzerinden Aralık 1 ayarında 1 km/saat (0,6 mil/saat) değerinden 13 km/saat (8 mil/sa.) değerine kadar ayarlanabilmesine imkan verir. Fabrika varsayıları 7 km/sa'tir (4,4 mil/sa.).

Lastikler

Standart Boyut 20,5 R25, radyal (L-3)

Diğer Seçenek Bölgeye Göre Değişiklik Gösterir:

20,5-25 16 PR (L-3)

- Başka lastik seçenekleri mevcuttur. Ayrıntılar için Cat temsilcinizle iletişime geçin.
- Bazı uygulamalarda yükleyicinin üretkenlik özellikleri lastiklerin metrik ton-km/sa (metrik ton-mil/sa) özelliklerini aşabilir.
- Caterpillar, lastik modelini seçmeden önce tüm koşulları değerlendirmek için bir lastik tedarikçisine danışmanızı önermektedir.

Kabin

ROPS SAE J1040 MAY94, ISO 3471-1994

FOPS SAE J/ISO 3449 APR98, Level II, ISO 3449 1992 Level II

- Kabin ve Devrilme Koruma Yapıları (ROPS) standarttır.
- Yarı kabin seçeneği mevcuttur.

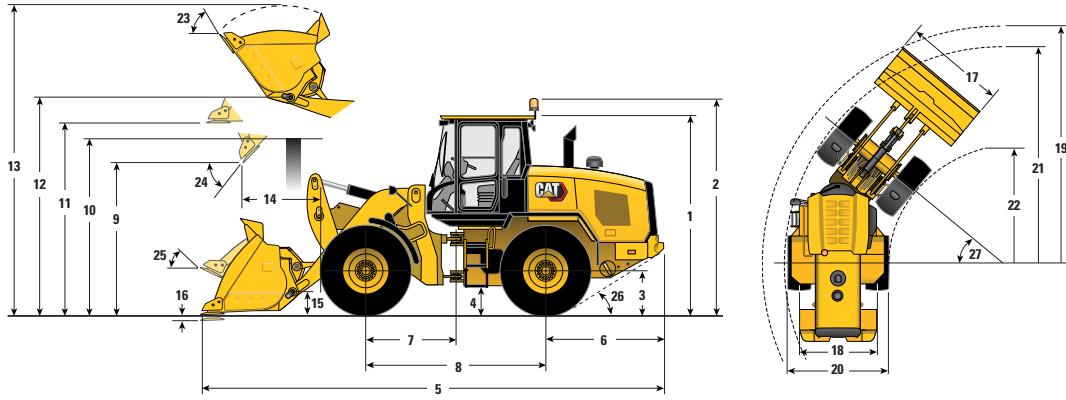
Ses

- Kapalı bir kabinde değeri ölçmek için "ISO 6396:2008" kullanıldığında belirtilen dinamik operatör ses basıncı seviyesi 72 dB(A) değerindedir.
- Ölçüm, kabin kapıları ve kabin camları kapalıyken, maksimum motor soğutma fanı hızının %70'inde yapılmıştır. Kabin doğru şekilde takılmış ve korunmuştur. Ses seviyesi, farklı motor soğutma fanı hızlarında değişiklik gösterebilir.
- Değer "ISO 6395:2008" standartlarındaki dinamik test prosedürlerine ve koşullara göre ölçüldüğünde belirtilen dış ses gücü seviyesi 104 db(A) değerindedir.

Akslar

Ön	Sabit
	Açık diferansiyel (standart)
	Kilitli diferansiyel (opsiyonel)
Arka	Salınım ±11 derece
	Açık diferansiyel (standart)
	Sınırlı kayan diferansiyeller (bazı bölgelerde opsiyonel)

Boyutlar ve Çalışma Teknik Değerleri (Tüm boyutlar yaklaşıktır. Boyutlar, kova ve lastik seçimine göre değişir.)



Arka Ağırlık Yapılandırması	Standart Kaldırma		Yüksek Kaldırma – Standart Arka Ağırlık	
	Standart		Ağır	
** 1 Yükseklik: Yerden Kabine	3.340 mm	10 ft 11 inç	3.340 mm	10 ft 11 inç
** 2 Yükseklik: Yerden İkaz Işığına	3.707 mm	12 ft 2 inç	3.707 mm	12 ft 2 inç
** 3 Yükseklik: Yerden Aks Merkezine	685 mm	2 ft 3 inç	685 mm	2 ft 3 inç
** 4 Yükseklik: Yerden Yükseklik	386 mm	1 ft 3 inç	386 mm	1 ft 3 inç
* 5 Uzunluk: Toplam	7.666 mm	25 ft 2 inç	8.406 mm	27 ft 7 inç
6 Uzunluk: Arka Akstan Tampona	1.968 mm	6 ft 5 inç	1.968 mm	6 ft 5 inç
7 Uzunluk: Çeki Topuzundan Ön Aksa	1.525 mm	5 ft 0 inç	1.525 mm	5 ft 0 inç
8 Uzunluk: Dingil Mesafesi	3.050 mm	10 ft 0 inç	3.050 mm	10 ft 0 inç
* 9 Mesafe: Kova 45 derecede	2.822 mm	9 ft 3 inç	3.403 mm	11 ft 2 inç
** 10 Mesafe: Yükseklik Üzerindeki Yük	3.354 mm	11 ft 0 inç	3.561 mm	11 ft 8 inç
** 11 Mesafe: Düz Kova	3.642 mm	11 ft 11 inç	4.223 mm	13 ft 10 inç
** 12 Yükseklik: Kova Pimi	3.969 mm	13 ft 0 inç	4.550 mm	14 ft 11 inç
** 13 Yükseklik: Toplam	5.301 mm	17 ft 5 inç	5.881 mm	19 ft 4 inç
* 14 Uzanma: Kova 45 derecede	1.146 mm	3 ft 9 inç	1.413 mm	4 ft 8 inç
15 Taşıma Yüksekliği: Kova Pimi	418 mm	1 ft 4 inç	633 mm	2 ft 1 inç
** 16 Kazı Derinliği	100 mm	3,9 inç	135 mm	5,3 inç
17 Genişlik: Kova	2.750 mm	9 ft 0 inç	2.750 mm	9 ft 0 inç
18 Genişlik: Lastik Merkezi	2.083 mm	6 ft 10 inç	2.083 mm	6 ft 10 inç
19 Dönüş Yarıçapı: Kova Üzerinden	6.127 mm	20 ft 1 inç	6.488 mm	21 ft 3 inç
20 Genişlik: Lastikler Üzerinden	2.693 mm	8 ft 10 inç	2.693 mm	8 ft 10 inç
21 Dönüş Yarıçapı: Lastiklerin Dışı	5.546 mm	18 ft 2 inç	5.546 mm	18 ft 2 inç
22 Dönüş Yarıçapı: Lastiklerin İçi	2.843 mm	9 ft 4 inç	2.843 mm	9 ft 4 inç
23 Tam Kaldırmada Raf Açısı		54 derece		53 derece
24 Tam Kaldırmada Boşaltma Açısı		49 derece		47 derece
25 Taşıma Sırasındaki Raf Açısı		44 derece		49 derece
26 Ayrılma Açısı		33 derece		33 derece
27 Artikülasyon Açısı		40 derece		40 derece
* Devirme Yüğü – Düz (ISO 14397-1)	11.312 kg	24.938 lb	8.763 kg	19.319 lb
* Devirme Yüğü – Tam Dönüş (ISO 14397-1)	9.633 kg	21.236 lb	7.397 kg	16.307 lb
* Nominal Malzeme Yoğunluğu %110 Doldurma Faktörü	1.622 kg/m ³	2.733 lb/yd ³	1.245 kg/m ³	2.099 lb/yd ³
* Koparma	13.082 kg	28.841 lb	12.580 kg	27.733 lb
* Çalışma Ağırlığı	15.282 kg	33.689 lb	15.798 kg	34.828 lb

*Kovaya bağlı olarak değişir.

**Lastiğe bağlı olarak değişir.

Listelenen boyutlar; belirtilen arka ağırlıklar, Michelin 20.5 R25 (L-3) XHA2 lastikler, 80 kg (176 lb) operatör ve güç aktarma sistemi koruması ile yapılandırılan bir makineye yöneliktir. Değerler, 2,7 m³ (3,5 yd³) genel amaçlı performans serisi civvata bağlantılı kesici kenara sahip pimli kova için listelenmiştir.

938K Tekerlekli Yükleyici

STANDART EKİPMAN

GÜÇ AKTARMA SİSTEMİ

- Otomatik rölantri kapatma özelliği
- Cat C7.1 motor
 - Güç modları (Standart ve Performans)
 - Aralığa göre güç (Aralık 4'te Yüksek Güç)
 - Turboşarjlı ve son soğutuculu
 - Filtreli karter hava deliği
- Kodlu başlatma (ikinci ekranı gerektirir)
- -34 °C'ye (-29 °F) kadar soğutucu sıvı koruması
- Muhafazalı, tam hidrolik yağlı disk hidrolik frenler
- Yakıt besleme pompası, otomatik
- Hidrolik tahrikli soğutma talep fanı
- Elektronik kumandalı hidrostatik şanzıman
 - Operatör modları (Varsayılan, TC, Hidrostatik ve Buz)
 - Yönlendirmeli Vites Güç Uygulaması (hızlı, orta, yavaş)
 - Jant çekişi kontrolü, tekerlek torkunu ayarlama
 - Sürünme kumandası, zemin hızını ayarlama
- Elektronik park freni
- İç başına altı kanatçık yoğunluğu genişliğinde tek düzlemli soğutma paketi
- Gaz keleşi kilidi ve maks. hız sınırlayıcısı

HİDROLİK SİSTEM

- Kaldırma ve kova otomatikleri, kabin içinden ayarlanabilir
- Kova ve forklift çatal modları, kabin içinden ayarlanabilir
- Otomatik ve mekanik uç dayanaklarında silindir sönmüleme
- Çatal modunda hassas mod kumandası (hızlı, orta, yavaş)
- Hidrolik yanıt ayarı (hızlı, orta, yavaş)
- Hidrolik arıza teşhis soketleri ve S-O-SSM portları
- Yüke duyarlı hidrolik sistemler ve direksiyon

ELEKTRİK SİSTEMİ

- Alternatör, 115 amper, ağır hizmet tipi
- Kabin içinde 12 V güç kaynağı (2)
- Aküler, 1.000 CCA (2) 24 V sistem, bağlantı kesme anahtarı
- Geri vites alarmı
- Acil kapatma anahtarı
- Halojen çalışma ve yol lambaları, LED arka lambalar
- Uzaktan takviyeyle çalıştırma terminali
- Sıfırlanabilir ana ve kritik işlev kesicileri

OPERATÖR ORTAMI

- 75 mm (3 inç) geri çekilebilir emniyet kemeri, sesli alarm ve göstergeli
- Otomatik sıcaklık kontrolü
- Alt kısmı parabolik harici aynalar
- Hidrolik kumanda kilidi
- Kabin içi aydınlatma, kapı ve tavan
- İç dikiz aynaları (2)
- Yemek kutusu depolama
- Radyoya uygun hoparlörler
- Koltuğa takılı ayarlanabilir elektronik ekipman kumandaları
- Kolona takılı çok işlevli kumanda - ışıklar, silecekler, sinyal lambası
- Ayarlanabilir ve teleskopik direksiyon
- Renkli ön cam

DİĞER STANDART EKİPMAN

- Kapatma-açma kuvveti ayarlanabilen büyük bölme erişim kapakları
- Paralel kaldırma yükleyici bağlantısı

OPSİYONEL EKİPMAN

- İkinci ekrana entegre edilmiş otomatik yağlama
- İkinci ekran üzerinden ayarlanabilen otomatik akış, üçüncü ve dördüncü işlev
- Çakarlı ikaz ışığı
- Lüks kabin
 - Kamera, tavana takılı, ayrı ekranlı ön görüş*
 - Arka cam buz çözücü (Avrupa'da standart)
 - Ayarları yapmak için ikinci ekran (Avrupa'da standart)
 - Ön ve arka güneşlik
 - Islak kol sileceği/yıkayıcısı, ön ve arka
- Kamera, arka görüş kamerası (Avrupa'da standart)
- Soğuk çalıştırma paketi
- Korozyon koruma paketi
- Arka ağırlık, (ağır ve kütük kesici)
- Ataşman değiştirici, (Fusion™ ve ISO 23727)

- Moloz paketleri (düşük, orta, yüksek)
- Diferansiyel kilidi, ön aks
- Çamurluklar (uzatılmış ve tam kapsamlı)
- Koruma (makine ve operatör)
- Yüksek kaldırma bağlantısı
- Halojen veya LED yardımcı ışıklar, motor bölmesi ışıkları
- Lambalar, LED ön yol
- Yük çek valfleri
- Nesne Algılama
- Yazılım gönderme, veri kaydı ve trend haritalama özellikli Product Link™ PRO ve ELITE
- Radyo paketleri
- Arka silecek
- İkinci ekran üzerinden ayarlanabilen Sarsıntısız Yürüyüş Sistemi

- Koltuklar
 - Lüks koltuk: orta sırt destekli ve mekanik bel destekli, tamamen ayarlanabilir, kumaş, havalı süspansiyonlu koltuk
 - Premium koltuk: yüksek sırt destekli ve havalı bel destekli, tamamen ayarlanabilir, deri ve kumaş, havalı süspansiyon. Koltuk alt minder ve arkalık bölümünde ısıtılır ve havalandırılır.
- Direksiyon
 - Çift modlu ve ikinci
- CE Sertifikasyonu (Avrupa'da standart)
- NOT: Tüm özellikler her bölgede bulunmayabilir.

*İleri görüş kamera sistemi, yerel AB gereksinimleri açısından gerekli olabilir.

Ek bilgi için yerel Cat temsilcinize danışın.



Cat ürünleri, temsilci hizmetleri ve sektör çözümleri hakkında tüm bilgiler için www.cat.com adresindeki web sitemizi ziyaret edebilirsiniz.

© 2021 Caterpillar
Tüm hakları saklıdır

Malzeme ve teknik özellikler önceden bildirimde bulunulmaksızın değiştirilebilir. Fotoğraflarda gösterilen makineler ek ekipman içerebilir. Mevcut seçenekler için Cat temsilcinize danışın.

CAT, CATERPILLAR, LET'S DO THE WORK; bunların ilgili logoları; "Caterpillar Corporate Yellow", "Power Edge" ve Cat "Modern Hex" ticari kimliğinin yanı sıra burada kullanılan kurumsal kimlik ve ürün kimliği Caterpillar'ın ticari markalarıdır ve izinsiz kullanılamaz.

ATHQ7682-01 (04-2021)

ATHQ7682 ve ATHQ7990'ın yerini alır

(AME, AUZ, CIS, LACD,

Southeast Asia, Turkey)

