

Cat® 938K

اللودر بعجل



الفئة K - تسهل عليك الاختيار:

- تمتّع بالراحة طوال اليوم - جرب اللودر الصغير الجديد بعجل من الفئة K المحدّثة، واستمتع بمستوى فائق للروية في جميع الاتجاهات، وأدوات تحكم سهلة الاستخدام بعضا التحكم، والتي تتحرك معك على مقعد بنظام تعليق قابل للضبط بالكامل. بيئة عمل المشغل الرحبة إلى جانب أدوات التحكم في تخميد الأسطوانات الهيدروليكية وأدوات التحكم السلس في الأداء الذي يمكن التنبؤ به من Caterpillar فقط، تجعل هذا المقعد من أكثر المقاعد راحة في مواقع العمل.
- سهولة العمل - يمكنك نقل المزيد من المواد باستخدام جرافات التحميل السريع من الفئة Performance المسجلة ببراءة اختراع لشركة Caterpillar، ووصلة القضيب المحسنة على شكل حرف Z التي تجمع بين كفاءة الحفر لقضيب Z التقليدي وبين قدرات حامل الأدوات. تتيح لك قوى الرفع المتوازي والإمالة العالية خلال نطاق العمل بأكمله مناولة الأحمال بمنتهى السلامة، والنقّة، والتحكم الدقيق.
- أصبح العمل متعدد الوظائف أسهل بطريقة ليس لها مثيل من قبل وذلك بفضل المضخات المخصصة لكل نظام وصمام مشاركة التدفق بالمعدة الذي يتم التحكم فيه من خلال نظام الإدارة الذكية للقدرة. إذ أصبح بالإمكان الرفع، والتوجيه، والقيادة في أن واحد دون أدنى مشكلة. فاللودر الصغير ذي العجلات من الفئة K يفعل ببساطة كل ما تطلب منه فعله.

- قوة وكفاءة - تمتّع بكفاءة استهلاك الوقود الشبيه بالهجين بفضل مجموعة نقل الحركة الهيدروليكية الذكية ومعدلات توفير الوقود الرائدة على مستوى الصناعة من خلال خفض سرعة المحرك بحد أقصى ١٦٠٠ دورة في الدقيقة في الوضع القياسي. وتتوفر القدرة اللازمة عندما تحتاج إليها بفضل تقنية Power-by-Range (القدرة حسب النطاق) الفريدة من Caterpillar التي تعمل على زيادة القدرة في النطاق ٤ لتحسين السرعة على المنحدرات. وبالنسبة لتطبيقاتك الأقسى والأصعب، يتيح لك "وضع الأداء" الجديد إمكانية تعزيز القدرة والسرعة الهيدروليكية في كل النطاقات لإتمام العمل بشكل أسرع. يفي بمعايير الانبعاثات الخاصة بوكالة حماية البيئة الأمريكية (EPA) من المستوى ٣/الاتحاد الأوروبي من المرحلة IIIA/البرازيل MAR-1 مع محرك Cat® C7.1 المصمم لإدارة نفسه حتى يتسنى لك التركيز على عملك.
- تخصيص أسلوبك في العمل - يمكنك تلبية متطلبات التطبيقات الخاصة بك والتفضيلات الفريدة باستخدام أوضاع المشغل الهيدروليكية Hystat™ من Caterpillar التي تُعتبر الأولى من نوعها على مستوى الصناعة، والتي تشتمل على أربعة إعدادات فريدة لمجموعة نقل الحركة. اختر وضع "محول عزم الدوران" الكلاسيكي للدرجة على الأسطح الملساء، والوضع "الهيدروليكي" التقليدي لعمليات الكبح الشديد للمحرك، هذا بالإضافة إلى "وضع الجليد" الذي يزيد تحكمك لأقصى درجة في الأراضي الزلقة، أو الوضع الافتراضي الذي يجمع بين أفضل مواصفات كل من الوضع الهيدروليكي ووضع محول عزم الدوران. قم بضبط أداء الماكينة من خلال إعدادات الضبط المتاحة في متناول يديك من خلال أزرار اللمس الحساسة وشاشة العرض الثانوية الاختيارية. ويمكنك إجراء ضبط سريع للاستجابة الهيدروليكية إلى جانب أوضاع تحرير الوصلة، والحد الأقصى لعزم دوران العجلات، وأقصى سرعة أرضية وذلك لضمان كفاءة الأداء في مجموعة كبيرة من المهام.

المواصفات

المحرك

موديل المحرك	Cat C7.1	الأداء الوضع	وصلة الوضع	وضع القدرة	نطاق السرعة
الحد الأقصى لإجمالي القدرة	١٦٠٠ دورة في الدقيقة	١٨٠٠ دورة في الدقيقة	١٦٠٠ دورة في الدقيقة	١٨٠٠ دورة في الدقيقة	١٦٠٠ دورة في الدقيقة
الحد الأقصى لدرجة المحرك	١٦٠٠ دورة في الدقيقة	١٨٠٠ دورة في الدقيقة	١٦٠٠ دورة في الدقيقة	١٨٠٠ دورة في الدقيقة	١٦٠٠ دورة في الدقيقة
ISO 14396	١٢٩ كيلوات	١٤٠ كيلوات	١٢٣ كيلوات	١٣٦ كيلوات	١٢٦ كيلوات
ISO 14396 (متري)	١٧٥ hp	١٩٠ hp	١٧٣ hp	١٦٩ hp	١٦٣ hp
صافي القدرة	١٦٠٠ دورة في الدقيقة	١٨٠٠ دورة في الدقيقة	١٦٠٠ دورة في الدقيقة	١٨٠٠ دورة في الدقيقة	١٦٠٠ دورة في الدقيقة
SAE J1349	١٢٦ كيلوات	١٣٦ كيلوات	١٢٦ كيلوات	١٣٦ كيلوات	١٢٦ كيلوات
ISO 9249 (متري)	١٧٣ hp	١٨٢ hp	١٧٣ hp	١٨٢ hp	١٧٣ hp

المحرك (تُباع)

وصلة الوضع	الأداء الوضع	الحد الأقصى لإجمالي عزم الدوران	الحد الأقصى لدرجة المحرك	ISO 14396	SAE J1349	ISO 9249 (1977)/ EEC 80/1269	الإزاحة
٨٩٦ نيوتن متر	٩١٢ نيوتن متر	١٦٠٠ نيوتن متر	١٦٠٠ نيوتن متر	١٨٠٠ نيوتن متر	١٦٠٠ نيوتن متر	١٨٠٠ نيوتن متر	٧,٠١ لترات
١٦٠٠ نيوتن متر	١٦٠٠ نيوتن متر	١٦٠٠ نيوتن متر	١٦٠٠ نيوتن متر	١٦٠٠ نيوتن متر	١٦٠٠ نيوتن متر	١٦٠٠ نيوتن متر	٧,٠١ لترات
١٦٠٠ نيوتن متر	١٦٠٠ نيوتن متر	١٦٠٠ نيوتن متر	١٦٠٠ نيوتن متر	١٦٠٠ نيوتن متر	١٦٠٠ نيوتن متر	١٦٠٠ نيوتن متر	٧,٠١ لترات
١٦٠٠ نيوتن متر	١٦٠٠ نيوتن متر	١٦٠٠ نيوتن متر	١٦٠٠ نيوتن متر	١٦٠٠ نيوتن متر	١٦٠٠ نيوتن متر	١٦٠٠ نيوتن متر	٧,٠١ لترات

- يُفي المحرك بمعايير الانبعاثات المكافئة لمعايير وكالة حماية البيئة (EPA) الأمريكية من المستوى ٣/الاتحاد الأوروبي من المرحلة IIIA/المعايير البرازيلية MAR-3.
- صافي القدرة الموضح هو القدرة المتوفرة عند الحدافة عندما يكون المحرك مزودًا بمولد تيار متردد ومنظف هواء.
- *تمت زيادة القدرة في النطاق ٤ لتتساوى مع القدرة في وضع الأداء.



الجرافات

ساعات الجرافة - الأغراض العامة	٣ م ٣,٢-٢,٥	٢ م ٤,٢-٣,٢
ساعات الجرافة - المواد الخفيفة	٣ م ٥,٠-٣,١	٢ م ٦,٥-٤,٠

التوجيه

زاوية التحرك المفصلي للتوجيه (في كل اتجاه)	٤٠ درجة	٣٤ جالوناً/دقيقة
الحد الأقصى للتدفق - مضخة التوجيه	١٣٠ لترًا/دقيقة	٣٥٠٠ رطل
الحد الأقصى لضغط العمل - مضخة التوجيه	٢٤١٣٠ كيلوباسكال	لكل بوصة مربعة

الحد الأقصى لعزم دوران التوجيه:

٠ درجة (المكبنة مستقيمة)	٥٧٦٣٠ نيوتن لكل متر	٤٢٥٠٦ رطل من القوة لكل قدم
٤٠ درجة (دوران كامل)	٤٢٥٧٠ نيوتن لكل متر	٣١٣٩٨ رطل من القوة لكل قدم

أوقات دورات التوجيه (من أقصى اليسار إلى أقصى اليمين):

عند ١٨٠٠ دورة في الدقيقة:	٩٠ دورة في الدقيقة
سرعة عجلة القيادة	٢,٢ ثانية
عدد دورانات عجلة القيادة - من أقصى اليسار إلى أقصى اليمين أو من أقصى اليمين إلى أقصى اليسار	٣,١ دورات

النظام الهيدروليكي لللودر

الحد الأقصى للتدفق - مضخة المعدة	١٩٠ لتر/دقيقة	٥٠ جالوناً/دقيقة
الحد الأقصى لتدفق الوظيفة الثالثة*	١٩٠ لتر/دقيقة	٥٠ جالوناً/دقيقة
الحد الأقصى لتدفق الوظيفة الرابعة*	١٥٠ لتر/دقيقة	٤٠ جالوناً/دقيقة
الحد الأقصى لضغط العمل - مضخة المعدة	٢٨٠٠٠ كيلوباسكال	٤٠٦١ رطل لكل بوصة مربعة

ضغط التصريف - أسطوانة الإمالة

الحد الأقصى لضغط عمل الوظيفة الثالثة	٣٠٠٠٠ كيلوباسكال	٤٣٥١ رطل لكل بوصة مربعة
الحد الأقصى لضغط عمل الوظيفة الرابعة	٢٨٠٠٠ كيلوباسكال	٤٠٦١ رطل لكل بوصة مربعة
الحد الأقصى لضغط عمل الوظيفة الرابعة	٢٨٠٠٠ كيلوباسكال	٤٠٦١ رطل لكل بوصة مربعة

أوقات الدورات الهيدروليكية:

الرفع (من مستوى الأرض إلى الحد الأقصى للرفع)	عند ١٦٠٠ دورة في الدقيقة	عند ١٨٠٠ دورة في الدقيقة
التفريغ (عند الحد الأقصى لارتفاع الرفع)	٦,٢ ثانية	٥,٥ ثوانٍ
الطفو السفلي (من الحد الأقصى للرفع إلى مستوى الأرض)	١,٧ ثانية	١,٥ ثانية
إجمالي وقت الدورة	٢,٧ ثانية	٢,٧ ثانية
	١٠,٦ ثانية	٩,٧ ثوانٍ

*قابل للضبط من نسبة ٢٠٪ إلى ١٠٠٪ من الحد الأقصى للتدفق عبر شاشة العرض الثانوية إن وجدت.

ساعات إعادة التعبئة للخدمة

خزان الوقود	١٩٥ لتر	٥١,٥ جالوناً
نظام التبريد	٣٢ لترًا	٨,٥ جالونات
علبة مرافق المحرك	١٩,٥ لترًا	٥,٢ جالونات
ناقل الحركة (صندوق التروس)	١١ لترًا	٢,٩ جالون

المحاور:

الأمامية	٣٥ لترًا	٩,٢ جالونات
الخلفية	٣٥ لترًا	٩,٢ جالونات
النظام الهيدروليكي (متضمنًا الخزان)	١٧٠ لتر	٤٤,٩ جالوناً
الخزان الهيدروليكي	٩٠ لترًا	٢٣,٨ جالوناً

ناقل الحركة

السرعات الأمامية والخلفية:	١٣-١ كم/ساعة	٦,٠-٨٠ أميال في الساعة
النطاق ١*	١٣ كم في الساعة	٨ أميال في الساعة
النطاق ٢	٢٧ كم في الساعة	١٧ ميلًا في الساعة
النطاق ٣	٤٠ كم في الساعة	٢٥ ميلًا في الساعة

*تتيح أداة التحكم في الزحاف إمكانية ضبط الحد الأقصى لنطاق السرعة من ١ كم في الساعة (٠,٦ ميل في الساعة) إلى ١٣ كم في الساعة (٨ أميال في الساعة) في النطاق ١ عبر شاشة العرض الثانوية إن وجدت. إعداد المصنع الافتراضي هو ٧ كم/ساعة (٤,٤ أميال في الساعة).

الإطارات

الحجم القياسي	20.5 R25, نصف قطري (L-3)
يختلف الاختيار الآخر حسب المنطقة:	20.5-25 16 PR (L-3)

- تتوفر اختيارات أخرى من الإطارات. اتصل بوكيل Cat المحلي لمعرفة التفاصيل.
- في بعض التطبيقات، قد تتجاوز الإمكانيات الإنتاجية لللودر إمكانيات الطن المترى لكل كم/الساعة (الطن لكل ميل في الساعة) الخاصة بالإطار.
- توصيك Caterpillar باستشارة مؤرد إطارات لتقييم جميع الظروف قبل تحديد موديل الإطار.

الكابينة

هيكل الحماية من الانقلاب (ROPS)	SAE J1040 MAY94, ISO 3471-1994
هيكل الحماية من الأجسام المتساقطة (FOPS)	SAE J/ISO 3449 APR98, المستوى II, ISO 3449 1992

- تتوفر الكابينة وهيكل الحماية من الانقلاب (ROPS) بشكل قياسي.
- يتوفر خيار شبه الكابينة.

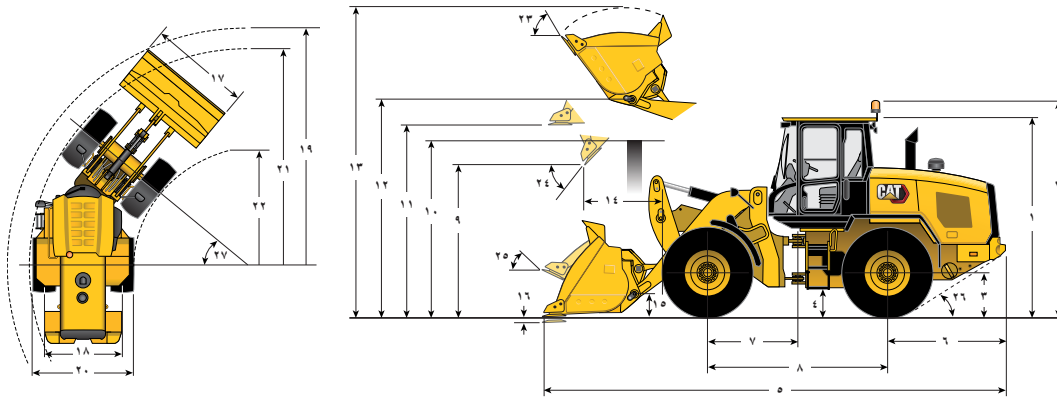
الصوت

- يبلغ مستوى ضغط الصوت الديناميكي المعلن عند المشغل ٧٢ ديسيبل (A) عند استخدام المعيار "ISO 6396:2008" لقياس القيمة لكابينة مغلقة.
- تم إجراء القياس عند نسبة ٧٠ في المئة من السرعة القصوى لمروحة تبريد المحرك وأبواب الكابينة ونوافذها مغلقة. تم تركيب الكابينة وصيانتها بشكل سليم. قد يختلف مستوى الصوت باختلاف سرعات مروحة تبريد المحرك.
- يبلغ مستوى طاقة الصوت الخارجي المعلن ١٠٤ ديسيبل (A) عند قياس القيمة وفقًا لإجراءات الاختبار الديناميكي والشروط المحددة في المعيار "ISO 6395:2008".

المحاور

الأمامية	الثابتة
الخلفية	تفاضلية مفتوحة (قياسية)
	تفاضلية قفلية (اختيارية)
	متأرجح بزوايا ± ١١ درجة
	تفاضلية مفتوحة (قياسية)
	تفاضلية محدودة الانزلاق (اختيارية في بعض المناطق)

الأبعاد ومواصفات التشغيل (جميع الأبعاد تقريبية. وتختلف الأبعاد بناءً على اختيار الجرافة والإطار).



الرفع العالي - ثقل الموازنة القياسي		الرفع القياسي		تكوين ثقل الموازنة
ثقيلة		قياسي		
١٠ أقدام و ١١ بوصة	٣٣٤٠ مم	١٠ أقدام و ١١ بوصة	٣٣٤٠ مم	** ١ الارتفاع: من الأرض إلى الكابينة
١٢ قدمًا وبوصتان	٣٧٠٧ مم	١٢ قدمًا وبوصتان	٣٧٠٧ مم	** ٢ الارتفاع: من الأرض إلى مصباح التحذير
٣ بوصات	٦٨٥ مم	٣ بوصات	٦٨٥ مم	** ٣ الارتفاع: من الأرض إلى مركز المحور
١ قدم و ٣ بوصات	٣٨٦ مم	١ قدم و ٣ بوصات	٣٨٦ مم	** ٤ الارتفاع: الخلوص من الأرض
٢٧ قدمًا و ٧ بوصات	٨٤٠٦ مم	٢٥ قدمًا و ٢ بوصة	٧٦٦٦ مم	* ٥ الطول: الكلي
٦ أقدام و ٥ بوصات	١٩٦٨ مم	٦ أقدام و ٥ بوصات	١٩٦٨ مم	٦ الطول: من المحور الخلفي إلى المصدر
٥ أقدام و ٠ بوصة	١٥٢٥ مم	٥ أقدام و ٠ بوصة	١٥٢٥ مم	٧ الطول: من وصلة الجر إلى المحور الأمامي
١٠ أقدام و ٠ بوصة	٣٠٥٠ مم	١٠ أقدام و ٠ بوصة	٣٠٥٠ مم	٨ الطول: قاعدة العجلات
١١ قدمًا و ٢ بوصة	٣٤٠٣ مم	٩ أقدام و ٣ بوصات	٢٨٢٢ مم	* ٩ الخلوص: الجرافة عند زاوية ٤٥ درجة
١١ قدمًا و ٨ بوصات	٣٥٦١ مم	١١ قدمًا و ٠ بوصة	٣٣٥٤ مم	** ١٠ الخلوص: الارتفاع فوق الحمل
١٣ قدمًا و ١٠ بوصات	٤٢٢٣ مم	١١ قدمًا و ١١ بوصة	٣٦٤٢ مم	** ١١ الخلوص: جرافة التسوية
١٤ قدمًا و ١١ بوصة	٤٥٥٠ مم	١٣ قدمًا و ٠ بوصة	٣٩٦٩ مم	** ١٢ الارتفاع: الارتفاع حتى مسمار
١٩ قدمًا و ٤ بوصات	٥٨٨١ مم	١٧ قدمًا و ٥ بوصات	٥٣٠١ مم	** ١٣ الارتفاع: الكلي
٤ أقدام و ٨ بوصات	١٤١٣ مم	٣ أقدام و ٩ بوصات	١١٤٦ مم	* ١٤ الوصول: الجرافة عند زاوية ٤٥ درجة
٦٣٣ قدمًا وبوصة واحدة	٦٣٣ مم	٣ بوصات و ٩ بوصات	٤١٨ مم	١٥ ارتفاع الحمل: الارتفاع حتى مسمار
٥,٣ بوصة	١٣٥ مم	٣,٩ بوصة	١٠٠ مم	** ١٦ عمق الحفر
٩ أقدام و ٠ بوصة	٢٧٥٠ مم	٩ أقدام و ٠ بوصة	٢٧٥٠ مم	١٧ العرض: الجرافة
٦ أقدام و ١٠ بوصات	٢٠٨٣ مم	٦ أقدام و ١٠ بوصات	٢٠٨٣ مم	١٨ العرض: مركز المداس
٢١ قدمًا و ٣ بوصات	٦٤٨٨ مم	٢٠ قدمًا و ١ بوصة	٦١٢٧ مم	١٩ نصف قطر الدوران: فوق الجرافة
٨ أقدام و ١٠ بوصات	٢٦٩٣ مم	٨ أقدام و ١٠ بوصات	٢٦٩٣ مم	٢٠ العرض: فوق الإطارات
١٨ قدمًا و ٢ بوصة	٥٥٤٦ مم	١٨ قدمًا و ٢ بوصة	٥٥٤٦ مم	٢١ نصف قطر الدوران: خارج الإطارات
٩ أقدام و ٤ بوصات	٢٨٤٣ مم	٩ أقدام و ٤ بوصات	٢٨٤٣ مم	٢٢ نصف قطر الدوران: داخل الإطارات
٥٣ درجة		٥٤ درجة		٢٣ زاوية التحميل عند الرفع الكامل
٤٧ درجة		٤٩ درجة		٢٤ زاوية التفريغ عند الرفع الكامل
٤٩ درجة		٤٤ درجة		٢٥ زاوية التحميل عند الحمل
٣٣ درجة		٣٣ درجة		٢٦ زاوية المغادرة
٤٠ درجة		٤٠ درجة		٢٧ زاوية التحرك المفصلي
١٩٣١٩ رطل	٨٧٦٣ كجم	٢٤٩٣٨ رطل	١١٣١٢ كجم	* حمل القلب - المستقيم (ISO 14397-1)
١٦٣٠٧ رطل	٧٣٩٧ كجم	٢١٢٣٦ رطل	٩٦٣٣ كجم	* حمل القلب - كامل الدورة (ISO 14397-1)
٢٠٩٩ رطل/ياردة ^٣	١٢٤٥ كجم/م ^٣	٢٧٣٣ رطل/ياردة ^٣	١٦٢٢ كجم/م ^٣	* الكثافة الاسمية للمواد، عامل تعبئة بنسبة ١١٠٪
٢٧٧٣٣ رطل	١٢٥٨٠ كجم	٢٨٨٤١ رطل	١٣٠٨٢ كجم	* مقاومة اللف والرفع
٣٤٨٢٨ رطل	١٥٧٩٨ كجم	٣٣٦٨٩ رطل	١٥٢٨٢ كجم	* الوزن أثناء التشغيل

*يختلف حسب الجرافة.

**يختلف حسب الإطار.

الأبعاد المدرجة هي لماكينة مزودة بأثقال موازنة محددة، وإطارات Michelin 20.5 R25 (L-3) XHA2، ومشغل بوزن ٨٠ كجم (١٧٦ رطل)، وواقٍ لنافل الحركة. القيم المذكورة لجرافة أغراض عامة من الفئة performance مثبتة بمسامير مقاس ٢,٧ م (٣,٥ ياردة^٣) مع حد قطع مثبت بمسامير.

المعدات القياسية

مجموعة نقل الحركة

- ميزة إيقاف التباطؤ التلقائي
- المحرك Cat C7.1
- أوضاع القدرة (الفئة القياسية وفئة Performance)
- القدرة حسب النطاق (قدرة عالية في النطاق ٤)
- الشحن التوربيني والتبريد اللاحق
- جهاز تهوية علبة المرافق المفلتر
- بدء التشغيل المشفر (يتطلب شاشة عرض ثانية)
- حماية سائل التبريد حتى -٣٤ درجة مئوية (-٢٩ درجة فهرنهايت)
- فرامل هيدروليكية كاملة مطوقة ذات أقراص رطبة
- مضخة تحضير الوقود، تلقائية
- مروحة تبريد هيدروليكية التشغيل تعمل عند الطلب
- ناقل حركة هيدروستاتيكي يتحكم إلكتروني
- أوضاع المشغل (افتراضي، وTC، وهيدروستاتيكي، وجليد)
- شدة تبديل الاتجاهات (سريعة، متوسطة، بطيئة)
- التحكم في السحب، ضبط عزم دوران العجلات
- التحكم في الزحاف، ضبط السرعة الأرضية
- فرملة انتظار، كهربائية
- مجموعة التبريد أحادية اللوحة بكثافة ست زعانف تبريد في كل بوصة
- قفل الخانق ومحدد السرعة القصوى

المكونات الهيدروليكية

- مفاتيح الرفع التلقائي والجرافة، قابلة للضبط من داخل الكابينة
- أوضاع الجرافة والشوكة، قابلة للضبط من داخل الكابينة
- إخماد الأسطوانة عند التحرير وتوقفات الأطراف الميكانيكية
- التحكم الدقيق في الوضع (سريع، متوسط، بطيء)، في وضع الشوكة
- ضبط الاستجابة الهيدروليكية (سريعة، متوسطة، بطيئة)
- الموصلات التشخيصية الهيدروليكية ومنافذ S.O.SSM
- المكونات الهيدروليكية ونظام التوجيه المستشعر للحمل

المواصفات الكهربائية

- مولد التيار المتردد، بقدرة ١١٥ أمبير، للخدمة الشاقة
- إمداد طاقة بجهد ١٢ فولتًا في الكابينة (٢)
- البطاريات، نظام ٢٤ فولتًا بقدرة ١٠٠٠ أمبير للتدوير
- على البارد (CCA) (٢)، مفتاح فصل
- تنبيه الرجوع للخلف
- مفتاح الإيقاف في حالة الطوارئ
- مصابيح هالوجين للعمل والسير على الطريق، مصابيح LED للإضاءة الخلفية
- قائم بدء التشغيل من مصدر خارجي عن بُعد
- قواطع للوظائف الرئيسية والهامة قابلة لإعادة الضبط

بيئة المشغل

- حزام أمان قابل للسحب ٧٥ مم (٣ بوصات)، مع إنذار مسموع ومؤشر
- التحكم التلقائي في درجة الحرارة
- مرايا خارجية مسخنة مع قطع مكافئ سفلي
- قفل التحكم الهيدروليكي
- إضافة داخلية بالكابينة، والباب، والسقف
- المرايا الداخلية للرؤية الخلفية (٢)
- مساحة لتخزين صندوق الطعام
- سماعات جاهزة لتثبيت راديو
- أدوات تحكم إلكترونية للمعدة مثبتة بالمقعد، قابلة للضبط
- أداة تحكم متعددة الوظائف مثبتة بالعمود - المصابيح، والمساحات، وإشارات الدوران
- عجلة قيادة تلسكوبية وقابلة للإمالة
- زجاج أمامي ملون

المعدات القياسية الأخرى

- أبواب وصول كبيرة للحماية مع إمكانية ضبط الإغلاق/الفتح بالقوة
- وصلة لودر الرفع المتوازي

المعدات الاختيارية

- تشحيم تلقائي، مدمج في شاشة العرض الثانوية
- تدفق إضافي، للوظيفة الثالثة والرابعة، قابل للضبط من خلال شاشة العرض الثانوية
- مصباح التحذير، وامض
- الكابينة، فاخرة
- الكاميرا، مثبتة على السقف، رؤية أمامية مع شاشة منفصلة*
- مزبل الصقيع عن الزجاج الخلفي (قياسي في أوروبا)
- شاشة العرض الثانوية لضبط الإعدادات (قياسية في أوروبا)
- حاجب شمس، أمامي وخلفي
- ماسحة/غاسلة رطبة الذراع، أمامية وخلفية
- كاميرا، للرؤية الخلفية (قياسية في أوروبا)
- مجموعة بدء التشغيل على البارد
- مجموعة الحماية من التآكل
- الثقل الموازن، (ثقل ولماكينة قطع الأشجار)
- قارنة التوصيل، (FusionTM و ISO 23727)
- مجموعات الحطام (منخفضة، متوسطة، مرتفعة)
- القفل التفاضلي، المحور الأمامي
- المصدات (غطاء ممتد وتغطية كاملة)
- وقاءات الحماية (للماكينة والمشغل)
- الوصلة، الرفع العالي
- المصابيح، إضافية، هالوجين أو LED مع مصابيح حجرة المحرك
- مصابيح، LED أمامية للسير على الطريق
- صمامات فحص الحمل
- اكتشاف الأجسام
- Product LinkTM و ELITE مع قدرات لدفع البرامج، وتسجيل البيانات، ورسم التكرار، وتخطيط الاتجاهات
- مجموعات الراديو
- ماسحة خلفية
- نظام التحكم في القيادة، قابل للضبط من خلال شاشة العرض الثانوية

*نظام الكاميرا الموجهة للأمام قد يكون ضروريًا للمتطلبات المحلية للاتحاد الأوروبي. استشر وكيل Cat المحلي لديك للحصول على معلومات إضافية.



(04-2021) AAHQ7682-01
يحل محل AAHQ7990 و AAHQ7682
(AME, AUZ, CIS, LACD,
Southeast Asia, Turkey)

لمزيد من المعلومات الكاملة حول منتجات Cat، وخدمات الوكلاء، وحلول الصناعة، تفضل بزيارتنا على شبكة الويب على الموقع www.cat.com

حقوق النشر © لعام ٢٠٢١ لصالح شركة Caterpillar
جميع الحقوق محفوظة

تخضع المواد والمواصفات للتغيير من دون سابق إخطار. قد تتضمن الماكينات المعروضة في الصور معدات إضافية. راجع وكيل Cat الذي تتعامل معه بخصوص الخيارات المتوفرة.



إن CAT، وCATERPILLAR، وLET'S DO THE WORK، والشعارات الخاصة بها، و"Caterpillar Corporate Yellow"، و"Power Edge" و"Modern Hex" علامة Cat التجارية، بالإضافة إلى علامة تعريف الشركة والمنتج المستخدمة هنا، كلها علامات تجارية خاصة بشركة Caterpillar ولا يجوز استخدامها بدون تصريح.