

CHARGEUSE SUR PNEUS

Cat[®] 924K



SÉRIE K : UN CHOIX QUI VA DE SOI !

■ **Profitez chaque jour d'un niveau de confort optimal** - Prenez place à l'intérieur de la nouvelle petite chargeuse sur pneus de la série K et appréciez l'excellente visibilité panoramique et les commandes par manipulateur à moindre effort qui suivent vos mouvements sur le siège à suspension entièrement réglable. Les dimensions généreuses du poste de conduite alliées au système d'amortissement à vérins hydrauliques exclusif de Caterpillar et aux commandes prévisibles souples et régulières en font le siège le plus confortable du chantier.

■ **Un travail facilité** - Déplacez davantage de matériaux grâce aux équipements brevetés de Caterpillar : les godets à chargement rapide de la série Performance et la timonerie en Z optimisée qui associe l'efficacité d'excavation d'une timonerie en Z traditionnelle aux fonctionnalités des porte-outils. Ses forces de levage parallèle et de cavage sur toute sa plage de fonctionnement vous permettent de manipuler des charges en toute sécurité et confiance, tout en privilégiant un contrôle précis.

Les applications multifonction n'ont jamais été aussi faciles grâce aux pompes dédiées pour chaque circuit et à un distributeur d'équipement à répartition de débit géré par un système de gestion intelligente de la puissance. Levez, dirigez et manœuvrez simultanément, et ce, sans aucun compromis. La petite chargeuse sur pneus de la série K vous obéit tout simplement au doigt et à l'œil !

■ **Puissantes et économiques** – Appréciez le rendement énergétique des machines hybrides équipées d'un groupe motopropulseur hydrostatique intelligent qui vous permet de réaliser les meilleures économies en carburant du marché grâce à un régime moteur maximal inférieur (1 600 tr/min seulement en mode Standard). Grâce à la nouvelle technologie Power-By-Range exclusive de Caterpillar, bénéficiez de la puissance au moment où vous en avez besoin : elle augmente la puissance en plage 4 pour accélérer dans les montées. Pour vos applications les plus exigeantes et les plus difficiles, un nouveau mode Performance augmente la puissance et la vitesse hydraulique dans toutes les plages pour mener le travail à bien encore plus rapidement. Conforme aux normes sur les émissions équivalentes Tier 3 de l'EPA pour les États-Unis/Stage IIIA pour l'Union européenne/MAR-1 pour le Brésil, le Moteur C7.1 Cat[®] a été conçu pour être entièrement autonome. Vous pouvez ainsi pleinement vous concentrer sur votre travail.

■ **Personnalisez votre expérience** - Les modes de conduite associés au tout premier système Hystat[™] du secteur conçu par Caterpillar, équipé de quatre réglages uniques du groupe motopropulseur, vous permettent de répondre aux exigences de vos applications tout en s'adaptant à vos préférences personnelles. Sélectionnez le convertisseur de couple classique pour une plus grande souplesse, le système Hystat classique pour un freinage moteur agressif, le mode Ice pour optimiser le contrôle du véhicule sur sol glissant ou le mode par défaut qui utilise les meilleures caractéristiques du système Hystat et du convertisseur de couple. Les touches à effleurlement et le second écran disponible en option vous permettent de configurer le rendement de la machine avec précision et en toute simplicité. Vous pouvez également régler rapidement la réponse hydraulique ainsi que les positions de désengagement de la timonerie, le couple maximal des roues et la vitesse au sol maximale pour réaliser efficacement de multiples tâches.

Spécifications

Moteur

| Modèle de moteur | C7.1 Cat | | | |
|------------------------------|---------------|--------|------------------|--------|
| Mode de puissance | Standard Mode | | Performance Mode | |
| Gamme de vitesses | Plage 1-3* | | Plage 1 à 4 | |
| Puissance brute maximale | | | | |
| Vitesse moteur maximale | 1 600 tr/min | | 1 800 tr/min | |
| ISO 14396 | 101 kW | 135 hp | 105 kW | 141 hp |
| ISO 14396 (unités métriques) | 137 hp | | 143 hp | |
| Puissance nette | | | | |
| SAE J1349 | 98 kW | 131 hp | 102 kW | 137 hp |
| ISO 9249 (unités métriques) | 135 hp | | 140 hp | |

Moteur (suite)

| | Standard Mode | | Performance Mode | |
|-----------------------------|---------------|---------------------|------------------|---------------------|
| Couple brut maximal | | | | |
| ISO 14396 | 725 N·m | 534 lbf·ft | 725 N·m | 534 lbf·ft |
| Couple net maximal | | | | |
| SAE J1349 | 704 N·m | 519 lbf·ft | 704 N·m | 519 lbf·ft |
| ISO 9249 (1977)/CEE 80/1269 | 711 N·m | 524 lbf·ft | 711 N·m | 524 lbf·ft |
| Cylindrée | 7,01 l | 427 in ³ | 7,01 l | 427 in ³ |

- Le moteur est conforme aux normes sur les émissions équivalentes Tier 3 de l'EPA pour les États-Unis/Stage IIIA pour l'Union européenne/MAR-3 pour le Brésil.
- La puissance nette indiquée est la puissance disponible au volant lorsque le moteur est équipé d'un alternateur et d'un filtre à air.

*La puissance en plage 4 est augmentée pour atteindre le niveau du mode Performance.



Chargeuse sur pneus 924K

Godets

| | | |
|------------------------------------|------------------------|-------------------------|
| Capacité du godet : normal GP | 1,7-2,5 m ³ | 2,2-3,2 yd ³ |
| Capacité du godet : matériau léger | 3,1-5,0 m ³ | 4,0-6,5 yd ³ |

Direction

| | | |
|---|--------------|---------------|
| Angle d'articulation de braquage (dans chaque sens de marche) | 40° | |
| Débit maximal de la pompe de direction | 125 l/min | 33 US gal/min |
| Pression de fonctionnement maximale de la pompe de direction | 24 130 kPa | 3 500 psi |
| Couple de direction maximal : | | |
| 0° (machine en ligne droite) | 50 375 Nm | 37 155 lbf-ft |
| 40° (braquage maxi) | 37 620 Nm | 27 747 lbf-ft |
| Temps de cycle de direction (de complètement à gauche à complètement à droite) : | | |
| À 1 800 tr/min : 90 tr/min est de 90 tr/min | 2,4 secondes | |
| Nombre de tours du volant – de complètement à gauche à complètement à droite ou l'inverse | 3,5 tours | |

Circuit hydraulique de la chargeuse

| | | |
|--|----------------|-------------------|
| Débit maximal de la pompe d'équipement | 150 l/min | 40 US gal/min |
| 3e fonction à débit maximal* | 150 l/min | 40 US gal/min |
| 4e fonction à débit maximal* | 150 l/min | 40 US gal/min |
| Pression de fonctionnement maximale de la pompe d'équipement | 26 000 kPa | 3 771 psi |
| Pression de décharge du vérin d'inclinaison | 28 000 kPa | 4 061 psi |
| 3e fonction à pression de fonctionnement maximale | 26 000 kPa | 3 771 psi |
| 4e fonction à pression de fonctionnement maximale | 26 000 kPa | 3 771 psi |
| Temps de cycle hydraulique : | Standard Mode | Performances Mode |
| | à 1 600 tr/min | à 1 800 tr/min |
| Levage (du niveau du sol au levage maximal) | 6,3 secondes | 5,4 secondes |
| Vidage (à la hauteur de levage maximale) | 1,7 secondes | 1,5 secondes |
| Position libre (du levage maximal au niveau du sol) | 2,6 secondes | 2,6 secondes |
| Temps de cycle total | 10,6 secondes | 9,5 secondes |

*Réglable de 20 à 100 % du débit maximal via l'affichage secondaire (le cas échéant).

Contenances pour l'entretien

| | | |
|---|--------|-------------|
| Réservoir de carburant | 195 l | 51,5 US gal |
| Circuit de refroidissement | 32 l | 8,5 US gal |
| Carter moteur | 19,5 l | 5,2 US gal |
| Transmission (boîte) | 8,5 l | 2,2 US gal |
| Essieux : | | |
| Avant | 21 l | 5,5 US gal |
| Arrière | 21 l | 5,5 US gal |
| Circuit hydraulique (réservoir compris) | 160 l | 42,3 US gal |
| Réservoir hydraulique | 90 l | 23,8 US gal |

Transmission

| | | |
|----------------------------------|-----------|-------------|
| Marche avant et marche arrière : | | |
| Plage 1* | 1-13 km/h | 0,6 à 8 mph |
| Plage 2 | 13 km/h | 8 mph |
| Plage 3 | 27 km/h | 17 mph |
| Plage 4 | 40 km/h | 25 mph |

*La commande de vitesse extra-lente permet un réglage optimal des plages de vitesses, de 1 à 13 km/h (0,6 à 8 mph) en plage 1 via l'affichage secondaire (le cas échéant). Le réglage par défaut est de 7 km/h (4,4 mph).

Pneus

| | |
|---|-----------------------------------|
| Taille standard | 20.5 R25 à carcasse radiale (L-3) |
| Autres options en fonction de la région : | |
| | 17.5 R25 à carcasse radiale (L-3) |
| | 17,5-25 16 plis (L-3) |
| | 20,5-25 16 plis (L-3) |

- D'autres types de pneus sont disponibles. Contactez le concessionnaire Cat pour tout renseignement complémentaire.
- Dans certaines applications, les capacités de production de la chargeuse risquent de dépasser la capacité des pneus (donnée par l'indice t-km/h (t-mph)).
- Avant de choisir un type de pneu, Caterpillar vous conseille de procéder à une étude de toutes les situations d'utilisation avec le fournisseur de pneumatiques.

Cabine

| | |
|------|---|
| ROPS | SAE J1040 MAI94, ISO 3471-1994 |
| FOPS | SAE J/ISO 3449 AVR98, Niveau II, ISO 3449 1992, Niveau II |

- La cabine avec cadre de protection en cas de retournement (ROPS) est montée de série.
- Une demi-cabine est disponible en option.

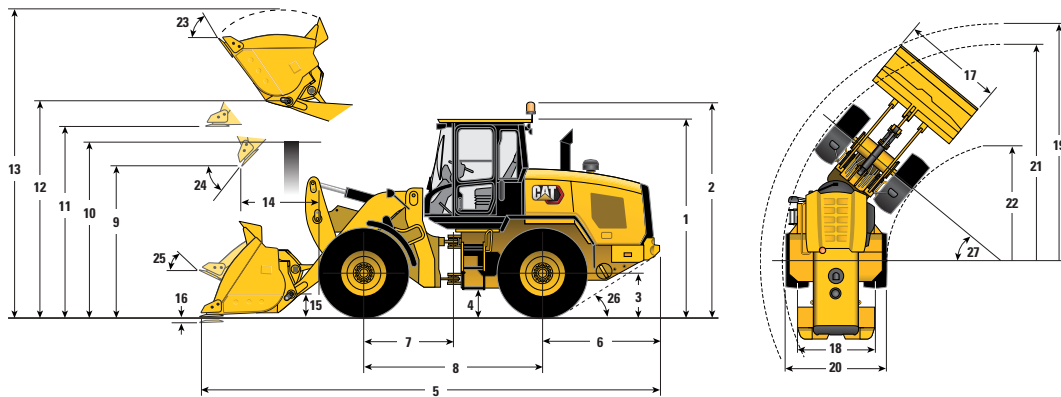
Niveaux sonores

- Le niveau de pression acoustique dynamique pour le conducteur est de 72 dB(A) lorsque la norme « ISO 6396:2008 » est utilisée pour mesurer la valeur dans une cabine fermée.
- Cette mesure a été effectuée à 70 % de la vitesse maximale du ventilateur de refroidissement du moteur. Les portes et les vitres de cabine étaient fermées. La cabine a été correctement installée et entretenue. Le niveau sonore peut varier en fonction de la vitesse du ventilateur de refroidissement du moteur.
- Le niveau déclaré de puissance acoustique extérieure est de 104 dB(A), conformément aux méthodes et conditions d'essai dynamique définies dans la norme « ISO 6395:2008 ».

Essieux

| | |
|---------|---|
| Avant | Fixe |
| | Différentiel ouvert (standard) |
| | Différentiel à verrouillage (en option) |
| Arrière | Oscillants ± 11° |
| | Différentiel ouvert (standard) |
| | Différentiel à glissement limité (en option dans certaines régions) |

Dimensions et caractéristiques de fonctionnement (Toutes les dimensions sont approximatives. Elles peuvent varier en fonction du type de godet et de pneu.)



| Configuration de contreponds | 924K : pneus 20.5 | | 924K : pneus 17.5 | |
|---|-------------------------|--------------------------|-------------------------|--------------------------|
| | Standard | | Standard | |
| ** 1 Hauteur : Du sol à la cabine | 3 340 mm | 10'11" | 3 252 mm | 10'8" |
| ** 2 Hauteur : Du sol au gyrophare | 3 707 mm | 12'2" | 3 619 mm | 11'10" |
| ** 3 Hauteur : Centre de l'essieu au sol | 685 mm | 2'3" | 597 mm | 2'0" |
| ** 4 Hauteur : Garde au sol | 397 mm | 1'4" | 309 mm | 1'0" |
| * 5 Longueur : Coût | 7 446 mm | 24'5" | 7 514 mm | 24'8" |
| 6 Longueur : De l'essieu arrière au pare-chocs | 1 986 mm | 6'6" | 1 986 mm | 6'6" |
| 7 Longueur : De l'attelage à l'essieu avant | 1 500 mm | 4'11" | 1 500 mm | 4'11" |
| 8 Longueur : Empattement | 3 000 mm | 9'10" | 3 000 mm | 9'10" |
| * 9 Garde : Godet à 45° | 2 801 mm | 9'2" | 2 713 mm | 8'11" |
| ** 10 Garde : Hauteur de chargement | 3 308 mm | 10'10" | 3 220 mm | 10'7" |
| ** 11 Garde : Godet de niveau | 3 526 mm | 11'7" | 3 437 mm | 11'3" |
| ** 12 Hauteur : Axe du godet | 3 853 mm | 12'8" | 3 765 mm | 12'4" |
| ** 13 Hauteur : Coût | 5 068 mm | 16'8" | 4 980 mm | 16'4" |
| * 14 Portée : Godet à 45° | 990 mm | 3'3" | 1 057 mm | 3'6" |
| 15 Hauteur de transport : Axe du godet | 402 mm | 1'4" | 408 mm | 1'4" |
| ** 16 Profondeur d'excavation | 100 mm | 3,9" | 188 mm | 7,4" |
| 17 Largeur : Godet | 2 550 mm | 8'4" | 2 550 mm | 8'4" |
| 18 Largeur : Centre du filet | 1 933 mm | 6'4" | 1 943 mm | 6'4" |
| 19 Rayon de braquage : Par-dessus godet | 5 916 mm | 19'5" | 5 933 mm | 19'6" |
| 20 Largeur : Hors pneus | 2 543 mm | 8'4" | 2 456 mm | 8'1" |
| 21 Rayon de braquage : Extérieur des pneus | 5 404 mm | 17'9" | 5 360 mm | 17'7" |
| 22 Rayon de braquage : Intérieur des pneus | 2 850 mm | 9'4" | 2 893 mm | 9'6" |
| 23 Angle de redressement au levage maximal | | 53° | | 53° |
| 24 Angle de vidage au levage maximal | | 49° | | 49° |
| 25 Angle de redressement pour le transport | | 42° | | 44° |
| 26 Angle de fuite | | 33° | | 33° |
| 27 Angle d'articulation | | 40° | | 40° |
| * Charge limite d'équilibre en ligne droite (ISO 14397-1) | 8 441 kg | 18 609 lb | 8 192 kg | 18 060 lb |
| * Charge limite d'équilibre au braquage maximal (ISO 14397-1) | 7 258 kg | 16 001 lb | 7 043 kg | 15 527 lb |
| * Masse volumique nominale, rendement volumétrique de 110 % | 1 571 kg/m ³ | 2 648 lb/yd ³ | 1 525 kg/m ³ | 2 570 lb/yd ³ |
| * Force d'arrachage | 9 645 kg | 21 264 lb | 9 690 kg | 21 363 lb |
| * Poids en ordre de marche | 11 795 kg | 26 004 lb | 11 429 kg | 25 196 lb |

*Varie en fonction du godet.

**Varie en fonction du pneu.

Les dimensions indiquées correspondent à celles d'une machine équipée des pneus et des contreponds spécifiés, avec un poids de conducteur de 80 kg (176 lb) et d'une protection de groupe motopropulseur. Les valeurs répertoriées correspondent à un godet à clavier normal GP série Performance de 2,1 m³ (2,7 yd³) avec une lame de coupe à boulonner.

Chargeuse sur pneus 924K

ÉQUIPEMENTS DE SÉRIE

GROUPE MOTOPROPULSEUR

- Fonctionnalité d'arrêt automatique au ralenti
- Moteur C7.1 Cat
 - Modes de puissance (Standard et Performance)
 - Technologie « Power-By-Range » (puissance élevée en plage 4)
 - Turbocompresseur et refroidisseur d'admission
 - Reniflard de carter avec filtre
- Démarrage par code (nécessite un second écran)
- Liquide de refroidissement efficace jusqu'à -34 °C (-29 °F)
- Freins à disque à bain d'huile sous carter, entièrement hydrauliques
- Pompe d'amorçage de carburant, automatique
- Ventilateur de refroidissement hydraulique à vitesse variable
- Transmission hydrostatique avec commande électronique
 - Modes de conduite (par défaut, TC, Hystat et Ice)
 - Niveau d'agressivité du changement de direction (rapide, moyen, lent)
 - Système de commande de l'effort à la jante, réglage du couple des roues
 - Commande de vitesse extra-lente, réglage de la vitesse au sol
- Frein de stationnement, électrique
- Densité de six ailettes par pouce sur la largeur de l'ensemble de refroidissement en un seul bloc
- Verrouillage de l'accélérateur et limiteur de vitesse maximale

CIRCUIT HYDRAULIQUE

- Désengagements automatiques de godet et de levage, réglables en cabine
- Modes godet et fourche réglables en cabine
- Amortissement de vérin au désengagement et butées mécaniques
- Contrôle précis (rapide, moyen, lent) en mode fourche
- Réglage de la réponse hydraulique (rapide, moyen, lent)
- Connecteurs de diagnostic hydraulique et orifices S-O-SSM
- Direction et circuit hydraulique à détection de charge

ÉQUIPEMENTS ÉLECTRIQUES

- Alternateur de 115 A extra-robuste
- Alimentation 12 V en cabine (2)
- Batteries 1 000 CCA (2), circuit 24 V, coupe-batterie
- Avertisseur de recul
- Contacteur d'arrêt d'urgence
- Projecteurs et phares halogènes, feux arrière à diodes
- Borne de démarrage avec câbles volants à distance
- Disjoncteurs des fonctions principales et critiques, avec réinitialisation

POSTE DE CONDUITE

- Ceinture de sécurité à enrouleur de 75 mm (3 in), avec alarme sonore et indicateur
- Commande de température automatique
- Rétroviseurs extérieurs avec section inférieure parabolique
- Levier de sécurité hydraulique
- Éclairage intérieur, porte et plafonnier
- Rétroviseurs intérieurs (2)
- Rangement pour panier-repas
- Préréquipement pour haut-parleurs radio
- Commandes d'équipement électronique sur le siège, réglables
- Commandes multifonction sur la colonne de direction : feux, essuie-glaces, clignotants
- Volant de direction télescopique, inclinable
- Pare-brise teinté

AUTRES ÉQUIPEMENTS STANDARD

- Grandes portes de capotage avec force d'ouverture/ de fermeture réglable
- Timonerie de chargeuse à levage parallèle

ÉQUIPEMENTS EN OPTION

- Système de lubrification automatique intégré dans le second écran
- Débit auxiliaire, troisième et quatrième fonctions, réglables via le second écran
- Gyrophare clignotant
- Cabine, Deluxe
 - Caméra, montée sur le toit, vue avant avec affichage séparé*
 - Dégivreur de vitre arrière (de série en Europe)
 - Affichage secondaire pour ajuster les réglages (de série en Europe)
 - Pare-soleil avant et arrière
 - Balais d'essuie-glace à lave-glace intégré, avant et arrière
- Caméra de recul (de série en Europe)
- Ensemble démarrage à froid
- Ensemble de protection contre la corrosion
- Contrepoids, (lourd et pour pelle forestière)
- Attache (Fusion™ et ISO 23727)
- Ensembles antidébris (bas, intermédiaire, élevé)
- Commande de blocage de différentiel, essieu avant
- Garde-boue (protection étendue et protection totale)
- Protections (machine et conducteur)
- Feux, auxiliaires, halogènes ou à diodes avec éclairage du compartiment moteur
- Phares à diode
- Clapets antiretour de charge
- Détection d'objets
- Product Link™ PRO et ELITE, dotés de fonctionnalités permettant la mise à jour de logiciels en mode « push », l'enregistrement des données et l'affichage des histogrammes et de la cartographie des tendances
- Ensembles radio
- Essuie-glace arrière
- Système antitangage réglable via le second écran
- Sièges
 - Siège Deluxe : siège à suspension pneumatique, entièrement réglable, revêtement en tissu, dossier intermédiaire et soutien lombaire à réglage mécanique
 - Siège Premium : siège à suspension pneumatique entièrement réglable, revêtement en cuir et en tissu, dossier haut et soutien lombaire à réglage pneumatique. Assise et dossier chauffants et ventilés.
- Direction
 - Deux modes et auxiliaire
- Certification CE (de série en Europe)
- NOTA : Les caractéristiques disponibles varient selon les régions.

*Une caméra vers l'avant peut être nécessaire pour les exigences locales de l'UE.
Pour plus d'informations, consultez votre concessionnaire Cat local.



Pour plus d'informations sur les produits Cat, les services proposés par les concessionnaires et les solutions par secteur d'activité, visiter le site www.cat.com

© 2021 Caterpillar
Tous droits réservés

Documents et spécifications susceptibles de modifications sans préavis. Les machines représentées sur les photos peuvent comporter des équipements supplémentaires. Pour connaître les options disponibles, veuillez vous adresser à votre concessionnaire Cat.

CAT, CATERPILLAR, LET'S DO THE WORK, leurs logos respectifs, la couleur « Caterpillar Corporate Yellow », les habillages commerciaux « Power Edge » et « Modern Hex » Cat, ainsi que l'identité visuelle de l'entreprise et des produits qui figurent dans le présent document, sont des marques déposées de Caterpillar qui ne peuvent pas être utilisées sans autorisation.

AFHQ7651-01 (04-2021)
Remplace AFHQ7651 et AFHQ7988
(AME, AUZ, CIS, LACD,
Southeast Asia, Turkey)

