



Cat® 924K

TEKERLEKLI YÜKLEYİCİ

K SERİSİ - SEÇİMİNİZİ KOLAYLAŞTIRIR:

- **Gün Boyunca Rahatlığın Tadını Çıkarın** – Güncelleştirilmiş K Serisi Küçük Tekerlekli Yükleyiciye oturun ve mükemmel görüş alanının ve tam ayarlanabilir süspansiyonlu bir koltukta sizinle birlikte hareket eden düşük kuvvet gerektiren kumanda kolu kontrollerinin tadını çıkarın. Caterpillar'ın özel hidrolik silindir sönmülmesi ve akıcı öngörülebilir kumandaları ile birleştirilmiş geniş, ferah bir operatör ortamı, bu koltuğu çalışma sahanızdaki en konforlu koltuk haline getirir.
- **İşler Kolaylaşıyor** – Caterpillar'ın patentli hızlı yüklemeli Performans Serisi kovaları ve Z-bar'ın kazma verimliliğini ataşman taşıyıcı özellikleriyle bir araya getiren optimize edilmiş Z-Bar bağlantısı ile daha fazla hareket edin. Çalışma aralığı boyunca paralel yükleme ve yüksek yatırma gücü, yükleri hassas kontrolle emniyetli ve güvenli bir şekilde taşımanıza imkan verir.

Her sistemin özel pompaları ve akıllı bir güç yönetim sistemi tarafından yönetilen akış paylaşımlı ekipman valfi ile çok işlevli çalışma hiç bu kadar kolay olmamıştı. Ödün vermeden, eş zamanlı olarak kaldırın, yönlendirin ve sürün. K Serisi Küçük Tekerlekli Yükleyiciler, yalnızca ondan istediğinizi yapar.

- **Verimli Biçimde Güçlü** – Akıllı bir hidrostatik güç aktarma sistemi ve sektör lideri yakıt tasarrufu sayesinde Standart Modda sadece 1.600 dev/dak.lık daha düşük bir maksimum motor devrinde hibrit benzeri bir yakıt verimliliğini deneyimleyin. Eğimlerde geliştirilmiş hız elde etmek için Aralık 4'te gücü artıran Caterpillar'ın özel Power-by-Range teknolojisi ile güce istediğiniz zaman ulaşın. En zorlu uygulamalarınızda, yeni bir Performans Modu, işi daha da hızlı yapmanız için tüm aralıklarda gücü ve hidrolik hızını artırmaya imkan verecektir. İşinize odaklanabilmeniz için kendi kendini yönetebilecek şekilde tasarlanan Cat® C7.1 motor ile U.S. EPA Tier 3/EU Stage IIIA/Brazil MAR-1 eşdeğeri emisyon standartlarını karşılar.
- **Deneyiminizi Kişiselleştirin** – Caterpillar'ın benzersiz güç aktarma sistemi ayarları sunan, sektörde ilk olan Hystat™ Operatör Modları ile uygulamanızın gereksinimlerini ve bireysel tercihlerinizi karşılayın. Sorunsuz sürüş için klasik Tork Konvertörünü, agresif motor frenlemesi için klasik Hystat'i ve kaygan zeminde kontrolünüzü en üst seviyeye çıkaran Buz Modu'nu veya en iyi Hidrostatik ve Tork Konvertör özelliklerini karıştıran varsayılan modu seçin. Yumuşak dokunmatik düğmeler ve opsiyonel ikinci ekran sayesinde parmaklarınızın ucundaki ayarlar ile makinenizin performansına ince ayar uygulayın. Birden fazla görevi etkin şekilde yerine getirmek için bağlantı otomatik konumları, maksimum tekerlek torku ve maksimum zemin hızı ile birlikte hızlı bir şekilde ayarlanabilen hidrolik yanıt.

Teknik Özellikler

Motor

Motor Modeli	Cat C7.1			
Güç Modu	Standart Mod	Performans Modu		
Hız Aralığı	Aralık 1-3*	Aralık 1-4		
Maksimum Brüt Güç				
Maksimum Motor Devri	1.600 dev/dak	1.800 dev/dak		
ISO 14396	101 kW	135 hp	105 kW	141 hp
ISO 14396 (metrik)		137 hp		143 hp
Net Güç	1.600 dev/dak	1.800 dev/dak		
SAE J1349	98 kW	131 hp	102 kW	137 hp
ISO 9249 (metrik)		135 hp		140 hp

Motor (devamı)

	Standart Mod	Performans Modu		
Maksimum Brüt Tork				
ISO 14396	725 N-m	534 lbf-ft	725 N-m	534 lbf-ft
Maksimum Net Tork				
SAE J1349	704 N-m	519 lbf-ft	704 N-m	519 lbf-ft
ISO 9249 (1977)/EEC 80/1269	711 N-m	524 lbf-ft	711 N-m	524 lbf-ft
Silindir hacmi	7,01 L	427 inç ³	7,01 L	427 inç ³

- Motor, U.S. EPA Tier 3/EU Stage IIIA/Brazil MAR-1'e eşdeğer emisyon standartlarını karşılar.
- Gösterilen net güç, motor bir alternatör ve hava filtresi ile donatıldığı zaman volan üzerinde mevcut olan güçtür.

*Aralık 4'ün gücü Performans Modunun gücü ile aynı olacak şekilde artırılmaktadır.



924K Tekerlekli Yükleyici

Kovalar

Kova Kapasiteleri – Genel Amaçlı	1,7-2,5 m ³	2,2-3,2 yd ³
Kova Kapasiteleri – Hafif Malzeme	3,1-5,0 m ³	4,0-6,5 yd ³

Direksiyon

Direksiyon Belden Kıırma Açısı (her yöne)	40°	
Maksimum Akış – Direksiyon Pompası	125 L/dak.	33 gal/dak.
Maksimum Çalışma Basıncı – Direksiyon Pompası	24.130 kPa	3.500 psi
Maksimum Direksiyon Torku:		
0 derece (makine düz konumda)	50.375 N-m	37.155 lbf-ft
40 derece (tam dönüş)	37.620 N-m	27.747 lbf-ft
Direksiyon Çevrim Süreleri (tam soldan tam sağa):		
1.800 dev/dak.da 90 dev/dak. direksiyon simidi hızı	2,4 saniye	
Direksiyon Dönüş Sayısı – tam soldan tam sağa veya tam sağdan tam sola	3,5 dönüş	

Yükleyici Hidrolik Sistemi

Maksimum Akış – Ekipman Pompası	150 L/dak.	40 gal/dak.
3. İşlev Maksimum Akış*	150 L/dak.	40 gal/dak.
4. İşlev Maksimum Akış*	150 L/dak.	40 gal/dak.
Maksimum Çalışma Basıncı – Ekipman Pompası	26.000 kPa	3.771 psi
Düşürme Basıncı – Yatırma Silindiri	28.000 kPa	4.061 psi
3. İşlev Maksimum Çalışma Basıncı	26.000 kPa	3.771 psi
4. İşlev Maksimum Çalışma Basıncı	26.000 kPa	3.771 psi
Hidrolik Çevrim Süreleri:	Standart Mod	Performans Mod
	1.600 dev/dak.da	1.800 dev/dak.da
Kaldırma (zemin seviyesinden maksimum kaldırma yüksekliğine)	6,3 saniye	5,4 saniye
Boşaltma (maksimum kaldırma yüksekliğinde)	1,7 saniye	1,5 saniye
Serbest Bırakma (maksimum kaldırma yüksekliğinden zemin seviyesine)	2,6 saniye	2,6 saniye
Toplam Çevrim Süresi	10,6 saniye	9,5 saniye

*Takılı olduğu zaman, ikinci ekran üzerinden %20'lik maksimum akıştan %100'e kadar ayarlanabilir.

Servis Dolum Kapasiteleri

Yakıt Deposu	195 L	51,5 gal
Soğutma Sistemi	32 L	8,5 gal
Motor Karteri	19,5 L	5,2 gal
Şanzıman (vites kutusu)	8,5 L	2,2 gal
Akslar:		
Ön	21 L	5,5 gal
Arka	21 L	5,5 gal
Hidrolik Sistem (depo dahil)	160 L	42,3 gal
Hidrolik Deposu	90 L	23,8 gal

Şanzıman

İleri ve Geri:		
Aralık 1*	1-13 km/sa.	0,6-8 mil/sa.
Aralık 2	13 km/saat	8 mil/sa.
Aralık 3	27 km/saat	17 mil/sa.
Aralık 4	40 km/saat	25 mil/sa.

*Sürünme kumandası, takılı olduğunda maksimum hız aralığının ikinci ekran üzerinden Aralık 1 ayarında 1 km/saat (0,6 mil/saat) değerinden 13 km/saat (8 mil/sa.) değerine kadar ayarlanabilmesine imkan verir. Fabrika varsayılı 7 km/sa'tir (4,4 mil/sa.).

Lastikler

Standart Boyut	20,5 R25, radyal (L-3)
Diğer Seçenekler Bölgeye Göre Değişir:	
	17,5 R25, radyal (L-3)
	17,5-25 16 PR (L-3)
	20,5-25 16 PR (L-3)

- Başka lastik seçenekleri mevcuttur. Ayrıntılar için Cat temsilcinizle iletişime geçin.
- Bazı uygulamalarda yükleyicinin üretkenlik özellikleri lastiklerin metrik ton-km/sa (metrik ton-mil/sa) özelliklerini aşabilir.
- Caterpillar, lastik modelini seçmeden önce tüm koşulları değerlendirmek için bir lastik tedarikçisine danışmanızı önermektedir.

Kabin

ROPS	SAE J1040 MAY94, ISO 3471-1994
FOPS	SAE J/ISO 3449 APR98, Level II, ISO 3449 1992 Level II

- Kabin ve Devrilme Koruma Yapıları (ROPS) standarttır.
- Yarı kabin seçeneği mevcuttur.

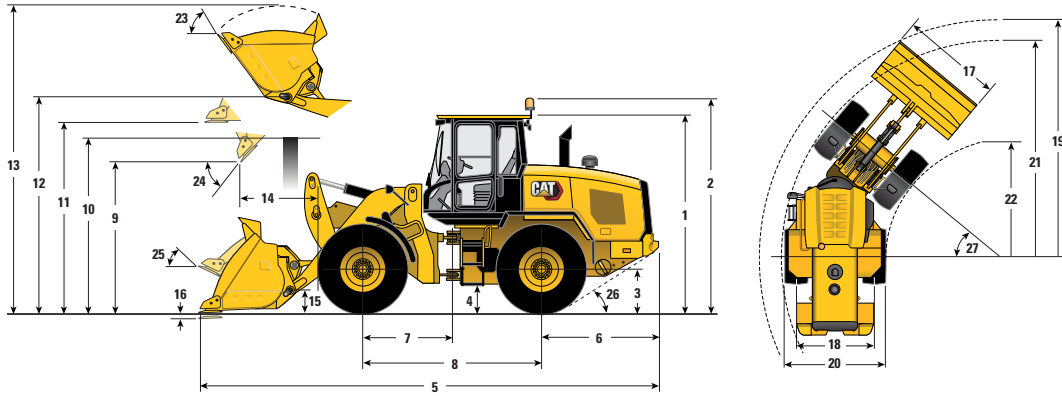
Ses

- Kapalı bir kabinde değeri ölçmek için "ISO 6396:2008" kullanıldığında belirtilen dinamik operatör ses basıncı seviyesi 72 dB(A) değerindedir.
- Ölçüm, kabin kapıları ve kabin camları kapalıyken, maksimum motor soğutma fanı hızının %70'inde yapılmıştır. Kabin doğru şekilde takılmış ve korunmuştur. Ses seviyesi, farklı motor soğutma fanı hızlarında değişiklik gösterebilir.
- Değer "ISO 6395:2008" standartlarındaki dinamik test prosedürlerine ve koşullara göre ölçüldüğünde belirtilen dış ses gücü seviyesi 104 dB(A) değerindedir.

Akslar

Ön	Sabit
	Açık diferansiyel (standart)
	Kilitli diferansiyel (opsiyonel)
Arka	Salınım ±11 derece
	Açık diferansiyel (standart)
	Sınırlı kayan diferansiyeller (bazı bölgelerde opsiyonel)

Boyutlar ve Çalışma Teknik Değerleri (Tüm boyutlar yaklaşıktır. Boyutlar, kova ve lastik seçimine göre değişir.)



Arka Ağırlık Yapılandırması	924K – 20,5 Lastikler		924K – 17,5 Lastikler	
	Standart		Standart	
** 1 Yükseklik: Yerden Kabine	3.340 mm	10 ft 11 inç	3.252 mm	10 ft 8 inç
** 2 Yükseklik: Yerden İkaz Işığına	3.707 mm	12 ft 2 inç	3.619 mm	11 ft 10 inç
** 3 Yükseklik: Yerden Aks Merkezine	685 mm	2 ft 3 inç	597 mm	2 ft 0 inç
** 4 Yükseklik: Yerden Yükseklik	397 mm	1 ft 4 inç	309 mm	1 ft 0 inç
* 5 Uzunluk: Toplam	7.446 mm	24 ft 5 inç	7.514 mm	24 ft 8 inç
6 Uzunluk: Arka Akstan Tampona	1.986 mm	6 ft 6 inç	1.986 mm	6 ft 6 inç
7 Uzunluk: Çeki Topuzundan Ön Aksa	1.500 mm	4 ft 11 inç	1.500 mm	4 ft 11 inç
8 Uzunluk: Dingil Mesafesi	3.000 mm	9 ft 10 inç	3.000 mm	9 ft 10 inç
* 9 Mesafe: Kova 45 derecede	2.801 mm	9 ft 2 inç	2.713 mm	8 ft 11 inç
** 10 Mesafe: Yükseklik Üzerindeki Yük	3.308 mm	10 ft 10 inç	3.220 mm	10 ft 7 inç
** 11 Mesafe: Düz Kova	3.526 mm	11 ft 7 inç	3.437 mm	11 ft 3 inç
** 12 Yükseklik: Kova Pimi	3.853 mm	12 ft 8 inç	3.765 mm	12 ft 4 inç
** 13 Yükseklik: Toplam	5.068 mm	16'8"	4.980 mm	16 ft 4 inç
* 14 Uzanma: Kova 45 derecede	990 mm	3 ft 3 inç	1.057 mm	3 ft 6 inç
15 Taşıma Yüksekliği: Kova Pimi	402 mm	1 ft 4 inç	408 mm	1 ft 4 inç
** 16 Kazı Derinliği	100 mm	3,9 inç	188 mm	7,4"
17 Genişlik: Kova	2.550 mm	8 ft 4 inç	2.550 mm	8 ft 4 inç
18 Genişlik: Lastik Merkezi	1.933 mm	6 ft 4 inç	1.943 mm	6 ft 4 inç
19 Dönüş Yarıçapı: Kova Üzerinden	5.916 mm	19 ft 5 inç	5.933 mm	19 ft 6 inç
20 Genişlik: Lastikler Üzerinden	2.543 mm	8 ft 4 inç	2.456 mm	8 ft 1 inç
21 Dönüş Yarıçapı: Lastiklerin Dışı	5.404 mm	17 ft 9 inç	5.360 mm	17 ft 7 inç
22 Dönüş Yarıçapı: Lastiklerin İçi	2.850 mm	9 ft 4 inç	2.893 mm	9 ft 6 inç
23 Tam Kaldırmada Raf Açısı		53 derece		53 derece
24 Tam Kaldırmada Boşaltma Açısı		49 derece		49 derece
25 Taşıma Sırasındaki Raf Açısı		42 derece		44 derece
26 Ayrılma Açısı		33 derece		33 derece
27 Artikülasyon Açısı		40 derece		40 derece
* Devirme Yüğü – Düz (ISO 14397-1)	8.441 kg	18.609 lb	8.192 kg	18.060 lb
* Devirme Yüğü – Tam Dönüş (ISO 14397-1)	7.258 kg	16.001 lb	7.043 kg	15.527 lb
* Nominal Malzeme Yoğunluğu %110 Doldurma Faktörü	1.571 kg/m ³	2.648 lb/yd ³	1.525 kg/m ³	2.570 lb/yd ³
* Koparma	9.645 kg	21.264 lb	9.690 kg	21.363 lb
* Çalışma Ağırlığı	11.795 kg	26.004 lb	11.429 kg	25.196 lb

*Kovaya bağlı olarak değişir.

**Lastiğe bağlı olarak değişir.

Listelenen boyutlar, belirtilen lastikler ve arka ağırlık, 80 kg (176 lb) operatör ve güç aktarma sistemi koruması ile yapılandırılmış makine içindir. Listelenen değerler, 2,1 m³ (2,7 yd³) genel amaçlı performans serisi civata bağlantılı kesici kenara sahip pimli kova içindir.

924K Tekerlekli Yükleyici

STANDART EKİPMAN

GÜÇ AKTARMA SİSTEMİ

- Otomatik rölantri kapatma özelliği
- Cat C7.1 motor
 - Güç modları (Standart ve Performans)
 - Aralığa göre güç (Aralık 4'te Yüksek Güç)
 - Turboşarjlı ve son soğutucu
 - Filtreli karter hava deliği
- Kodlu başlatma (ikinci ekranı gerektirir)
- -34 °C'ye (-29 °F) kadar soğutucu sıvı koruması
- Muhafazalı, tam hidrolik yağlı disk hidrolik frenler
- Yakıt besleme pompası, otomatik
- Hidrolik tahrikli soğutma talep fanı
- Elektronik kumandalı hidrostatik şanzıman
 - Operatör modları (Varsayılan, TC, Hidrostatik ve Buz)
 - Yönlendirmeli Vites Güç Uygulaması (hızlı, orta, yavaş)
 - Jant çekişi kontrolü, tekerlek torkunu ayarlama
 - Sürünme kumandası, zemin hızını ayarlama
- Elektronik park freni
- İç başına altı kanatçık yoğunluğu genişliğinde tek düzlemli soğutma paketi
- Gaz keleşi kilidi ve maks. hız sınırlayıcısı

HİDROLİK SİSTEM

- Kaldırma ve kova otomatikleri, kabin içinden ayarlanabilir
- Kova ve forklift çatal modları, kabin içinden ayarlanabilir
- Otomatik ve mekanik uç dayanaklarında silindir sönümleme
- Çatal modunda hassas mod kumandası (hızlı, orta, yavaş)
- Hidrolik yanıt ayarı (hızlı, orta, yavaş)
- Hidrolik arıza teşhis soketleri ve S-O-SSM portları
- Yüke duyarlı hidrolik sistemler ve direksiyon

ELEKTRİK SİSTEMİ

- Alternatör, 115 amper, ağır hizmet tipi
- Kabin içinde 12 V güç kaynağı (2)
- Aküler, 1.000 CCA (2) 24 V sistem, bağlantı kesme anahtarı
- Geri vites alarmı
- Acil kapatma anahtarı
- Halojen çalışma ve yol lambaları, LED arka lambalar
- Uzaktan takviyeyle çalıştırma terminali
- Sıfırlanabilir ana ve kritik işlev kesicileri

OPERATÖR ORTAMI

- 75 mm (3 inç) geri çekilebilir emniyet kemeri, sesli alarm ve göstergeli
- Otomatik sıcaklık kontrolü
- Alt kısmı parabolik harici aynalar
- Hidrolik kumanda kilidi
- Kabin içi aydınlatma, kapı ve tavan
- İç dikiz aynaları (2)
- Yemek kutusu depolama
- Radyoya uygun hoparlörler
- Koltuğa takılı ayarlanabilir elektronik ekipman kumandaları
- Kolona takılı çok işlevli kumanda - ışıklar, silecekler, sinyal lambası
- Ayarlanabilir ve teleskopik direksiyon
- Renkli ön cam

DİĞER STANDART EKİPMAN

- Kapatma-açma kuvveti ayarlanabilen büyük bölme erişim kapakları
- Paralel kaldırma yükleyici bağlantısı

OPSİYONEL EKİPMAN

- İkinci ekrana entegre edilmiş otomatik yağlama
- İkinci ekran üzerinden ayarlanabilen otomatik akış, üçüncü ve dördüncü işlev
- Çakarlı ikaz ışığı
- Lüks kabin
 - Kamera, tavana takılı, ayrı ekranlı ön görüş*
 - Arka cam buz çözücü (Avrupa'da standart)
 - Ayarları yapmak için ikinci ekran (Avrupa'da standart)
 - Ön ve arka güneşlik
 - Islak kol sileceği/yıkayıcısı, ön ve arka
- Kamera, arka görüş kamerası (Avrupa'da standart)
- Soğuk çalıştırma paketi
- Korozyon koruma paketi
- Arka ağırlık, (ağır ve kütük kesici)
- Ataşman değiştirici, (Fusion™ ve ISO 23727)

- Moloz paketleri (düşük, orta, yüksek)
- Diferansiyel kilidi, ön aks
- Çamurluklar (uzatılmış ve tam kapsamlı)
- Koruma (makine ve operatör)
- Halojen veya LED yardımcı ışıklar, motor bölmesi ışıkları
- Lambalar, LED ön yol
- Yük çek valfleri
- Nesne Algılama
- Yazılım gönderme, veri kaydı ve trend haritalama özellikli Product Link™ PRO ve ELITE
- Radyo paketleri
- Arka silecek
- İkinci ekran üzerinden ayarlanabilen Sarsıntısız Yürüyüş Sistemi

- Koltuklar
 - Lüks koltuk: orta sırt destekli ve mekanik bel destekli, tamamen ayarlanabilir, kumaş, havalı süspansiyonlu koltuk
 - Premium koltuk: yüksek sırt destekli ve havalı bel destekli, tamamen ayarlanabilir, deri ve kumaş, havalı süspansiyon. Koltuk alt minder ve arkalık bölümünde ısıtılır ve havalandırılır.
- Direksiyon
 - Çift modlu ve ikinci
- CE Sertifikasyonu (Avrupa'da standart)
- NOT: Tüm özellikler her bölgede bulunmayabilir.

*İleri görüş kamera sistemi, yerel AB gereksinimleri açısından gerekli olabilir.

Ek bilgi için yerel Cat temsilcinize danışın.



Cat ürünleri, temsilci hizmetleri ve sektör çözümleri hakkında tüm bilgiler için www.cat.com adresindeki web sitemizi ziyaret edebilirsiniz.

© 2021 Caterpillar
Tüm hakları saklıdır

Malzeme ve teknik özellikler önceden bildirimde bulunulmaksızın değiştirilebilir. Fotoğraflarda gösterilen makineler ek ekipman içerebilir. Mevcut seçenekler için Cat temsilcinize danışın.

CAT, CATERPILLAR, LET'S DO THE WORK; bunların ilgili logoları; "Caterpillar Corporate Yellow", "Power Edge" ve Cat "Modern Hex" ticari kimliğinin yanı sıra burada kullanılan kurumsal kimlik ve ürün kimliği Caterpillar'ın ticari markalarıdır ve izinsiz kullanılamaz.

ATHQ7651-01 (04-2021)
ATHQ7651 ve ATHQ7988'in yerini alır
(AME, AUZ, CIS, LACD,
Southeast Asia, Turkey)

