

SLOOP

GRAAFMACHINES



Rechte giek 330 | Rechte giek 340 | UHD 340 | Rechte giek 352 | UHD 352



SLOOPCAPACITEITEN VAN DE BOVENSTE PLANK

CAT® SLOOPGRAAFMACHINES

Cat® sloopgraafmachines van de volgende generatie zijn speciaal gebouwd voor de zware omstandigheden van sloopwerkzaamheden. Met speciale cabines, een rechte giek en configuraties voor grote hoogtes, met een compleet assortiment bijbehorende uitrustingsstukken voor sloopwerkzaamheden, staan de Cat sloopgraafmachines klaar om u te helpen bij uw volgende sloopwerkzaamheid.



CAT SLOOPGRAAFMACHINES EN UITRUSTINGSSTUKKEN

Til uw sloopactiviteiten naar een hoger niveau met grotere brandstofbesparing, meer comfort en verbeterde efficiëntie met behulp van Cat sloopgraafmachines van de volgende generatie met rechte giek en UHD-sloopgraafmachines (Ultra-High Demolition) en een compleet assortiment uitrustingsstukken voor sloopgraafmachines.

SLOOPGRAAFMACHINES MET RECHTE GIEK

- + RECHTE GIEK 330
- + RECHTE GIEK 340
- + RECHTE GIEK 352

ULTRA HIGH SLOOPGRAAFMACHINE

- + 340 UHD
- + UHD 352

CAT UITRUSTINGSSTUKKEN VOOR SLOOPGRAAFMACHINES

- | | |
|-----------------|--------------------|
| + LAADBAKKEN | + MULTI-PROCESSORS |
| + KOPPELINGEN | + VERGRUIZERS |
| + SLOOP- EN | + ROTERENDE FREZEN |
| SORTEERGRIJPERS | + SCHAREN |
| + HAMERS | + DUIMEN |

GEBOUWD VOOR DE SLOOPACTIVITEITEN VAN VANDAAG

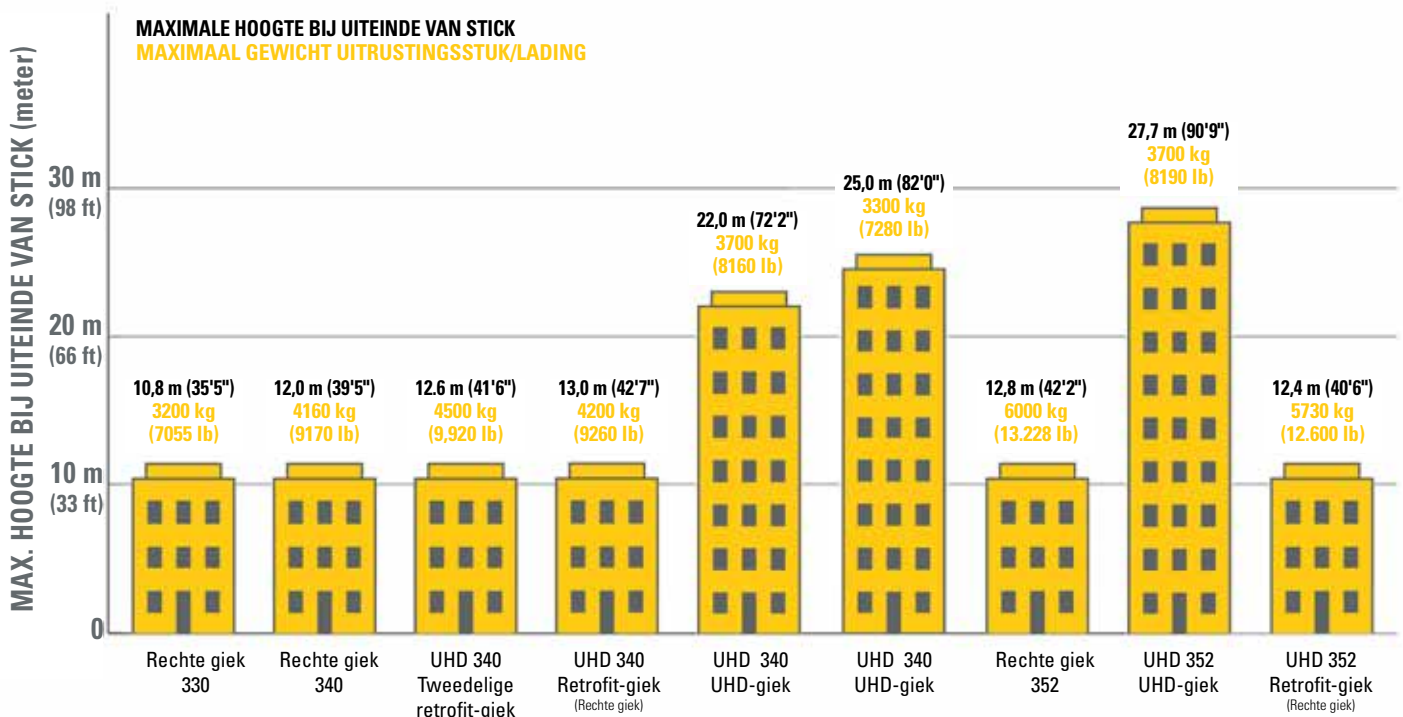
Sloopwerkzaamheden zijn veranderd. Vandaag de dag zijn er nog maar weinig sloopklussen waarbij gebouwen simpelweg kunnen worden neergehaald of opgeblazen met traditionele gereedschappen. Bovendien worden contractperiodes korter, wordt de wetgeving strenger, neemt de milieudruk toe en is het moeilijker om geschoold personeel te vinden.

Nu zijn aannemers in de sloopsector op zoek naar de meest efficiënte, kosteneffectieve en veilige methoden voor het neerhalen van gebouwen en structuren.

Zoek niet verder. Cat sloopgraafmachines van de volgende generatie bieden oplossingen voor het slopen van gebouwen tot negen verdiepingen hoog, evenals de bijbehorende sorteeren en graafwerkzaamheden.



GRAAFOPLOSSINGEN MET SLOOPTOPTIES VOOR MAX. 9 VERDIEPINGEN









NIEUWE GENERATIE GRAAFMACHINES ULTRA-HIGH DEMOLITION

Cat UHD-sloopgraafmachines vormen de optimale oplossing voor het slopen van structuren tot negen verdiepingen hoog met behulp van een assortiment Cat uitrustingsstukken voor sloopgraafmachines, zoals multi-processors, grijpers, scharen en hydraulische hamers met de retrofit-giek.

MAXIMALISEER MACHINEGEBRUIK

- Er zijn twee opties voor UHD-gieken beschikbaar voor de UHD 340, die een maximale stickpenhoogte tot 25 m (82 ft) bieden. De UHD 352 maakt gebruik van één UHD-giek met een maximale stickpenhoogte tot 27,67 m (90 ft 9 in). Met het unieke koppelingssysteem kunt u zonder speciaal gereedschap in slechts 15 minuten van giek wisselen.
- De UHD 340 en UHD 352 kunnen worden uitgerust met retrofit-gieken die in twee posities kunnen worden aangebracht. De rechte positie is ideaal voor werkzaamheden in toepassingen boven maaiveldniveau, zoals slopen of sorteren op geringe hoogte. De gebogen positie kan worden gebruikt voor toepassingen zoals graven of het laden van trucks.
- Met de UHD 340 kunt u ook een uit twee delen bestaande retrofit-giek gebruiken waarmee de machine niet alleen uitrustingsstukken voor sloopwerkzaamheden tot 4500 kg (9920 lb) op geringe hoogte kan bevatten, maar ook een groter werkgebied en grotere graafdiepte levert dan bij de traditionele retrofit-giek.

	UHD 340	UHD 352
UHD 	✓ 22 / 25 m (72'2" / 82')	✓ 28 m (90'9")
Retrofit giekonderdeel (gebogen en recht) 	✓	✓
Retrofit 2-delige giek met UHD-basisgiek 	✓	N.v.t.
Zonder voorzijde 	✓	✓

SPECIAAL GEBOUWD VOOR SNEL SLOPEN

Cat UHD-sloopgraafmachines, die volop speciale functies bevatten, zijn gebouwd om hun beste werk te leveren bij sloopwerkzaamheden.

EEN STABIELE BASIS

De beschikbare onderwagen met hydraulisch verstelbare spoorbreedte vergroot de stabiliteit door middel van de extra rupsbreedte in de werkpositie en door het zwaartepunt van de machine te verlagen. De boutloze koppeling maakt een omschakeling van transport- tot werkbreedte in minder dan één minuut mogelijk.



KANTELBARE SLOOPCABINE

De Cat UHD kantelbare sloopcabine biedt een OPG-constructie (bescherming van machinist) en is uitgerust met gelamineerd glas in voorruit en dakraam met een P5A-impactclassificatie. De UHD-cabine kan tot 30° kantelen en biedt daardoor uitstekend zicht op het uiteinde van de graafarm met een productievere en comfortabelere werkpositie voor de machinist. De cabine is geïntegreerd in het bovenste frame, zodat het transportgewicht van de machine niet wordt verhoogd. Bovendien worden, vanwege de integratie in het bovenste frame, geen kantelbare onderdelen blootgesteld aan de sloopomgeving.



TECHNOLOGIE

Het stabiliteitscontrolesysteem van Cat informeert de machinist continu over de positie van het uitrustingsstuk binnen het veilige werkbereik en waarschuwt wanneer de stabiliteitsgrens nadert. Bij gebruik van de retrofit-giek kan de machine gebruikmaken van het Cat Grade 2D-systeem, de E-limiet voor zwenken en het Cat Payload-weegsysteem aan boord. Het Payload-systeem kan worden gebruikt met VisionLink® (online telematica-interface) om op afstand productiedoelen te beheren via de Product Link™ van de machine (telematicasysteem).





UITGERUST VOOR UW SUCCES

TRANSPORTDRAAGFRAMES VOOR GIEK

Draagframes zorgen er niet alleen voor dat u sneller kunt wisselen tussen UHD- en retrofit-gieken, maar beperken bovendien het transportgewicht tot een minimum terwijl ze passende opslagruimte bieden als ze niet in gebruik zijn.

ROBUUSTE STRUCTUREN EN BESCHERMING

Het zwenktandwiel en het bovenste/onderste frame zijn speciaal gebouwd met het oog op een lange levensduur in zware slooptoepassingen en zijn versterkt om ondersteuning te bieden aan de sloopcabine en het contragewicht. De giek en graafarm maken gebruik van interne verstevigingsplaten voor extra sterkte en duurzaamheid. Spoorbeschermers over de volledige lengte beschermen de onderwagen tegen puin. Een afscherming over de hele lengte beschermt de cilinder van het gereedschap tegen schade.

VOORBEREID VOOR CAMERA- EN WATERSPROEISYSTEEM

UHD-gieken zijn voorbereid voor aansluiting van camera's en een stofonderdrukkingssysteem vergemakkelijkt de installatie door de dealer. Een geavanceerd filtratiesysteem voor de cabine kan gemakkelijk op de luchtinvoer van de cabine worden aangesloten via een speciale luchtkanaaladapter.

SPECIAAL SCHARNIERMECHANISME VOOR UITRUSTINGSSTUKKEN

Aangezien UHD-toepassingen andere werkposities vereisen dan standaard graaftoepassingen, gebruiken UHD-graafarmen een speciaal gebouwd scharniermechanisme voor uitrustingsstukken om een geoptimaliseerd werkbereik en verbeterde bediening te bieden.

RECHTE GIEK

KLEINSCHALIGE SLOOPWERKEN, SORTEREN EN GRAVEN

Cat sloopgraafmachines met rechte giek vormen de perfecte keuze voor het slopen van structuren die tot vijf verdiepingen hoog zijn, evenals voor graaf- en sorteertaken op maaiveldhoogte. De rechte giek biedt superieure prestaties via een aanzienlijke toename in werkhogte en hefvermogen in vergelijking met traditionele lange gieken.

ROBUUSTE COMPONENTEN

Het zwenktandwiel en het bovenste/onderste frame zijn speciaal gebouwd met het oog op een lange levensduur in zware slooptoepassingen en zijn versterkt om ondersteuning te bieden aan de sloopcabine en het contragewicht. De giek en graafarm maken gebruik van interne verstevigingsplaten voor extra sterkte en duurzaamheid. Spoorbeschermers over de volledige lengte beschermen de onderwagen tegen puin.

SLOOPCABINE

Comfortabel werken. De sloopcabine wordt geleverd met een verwarmde luxe stoel en automatische klimaatregeling. Alle bedieningselementen zijn gemakkelijk te bereiken en bevinden zich vóór de machinist, waardoor naar achteren reiken overbodig wordt. Navigeer snel door de machine-instellingen met de 254 mm (10 in) LCD-monitor met aanraakscherm.



EFFICIËNTIE VAN DE VOLGENDE GENERATIE

Stem de graafmachine af op het werk met drie vermogensmodi: Power, Smart en Eco. Met de modus Smart wordt het vermogen van de motor en de hydrauliek automatisch afgestemd op de werkomstandigheden: maximaal vermogen wanneer dat nodig is en minder vermogen wanneer dat niet nodig is om brandstof te helpen besparen. Een automatische terugdraiventilator maakt werken in stoffige omgevingen mogelijk zonder dat dit ten koste gaat van de efficiëntie bij het koelen. Verlengde onderhoudsintervallen resulteren niet alleen in lagere kosten, maar helpen u ook bij het plannen van minder uitvaltijd vanwege onderhoud.

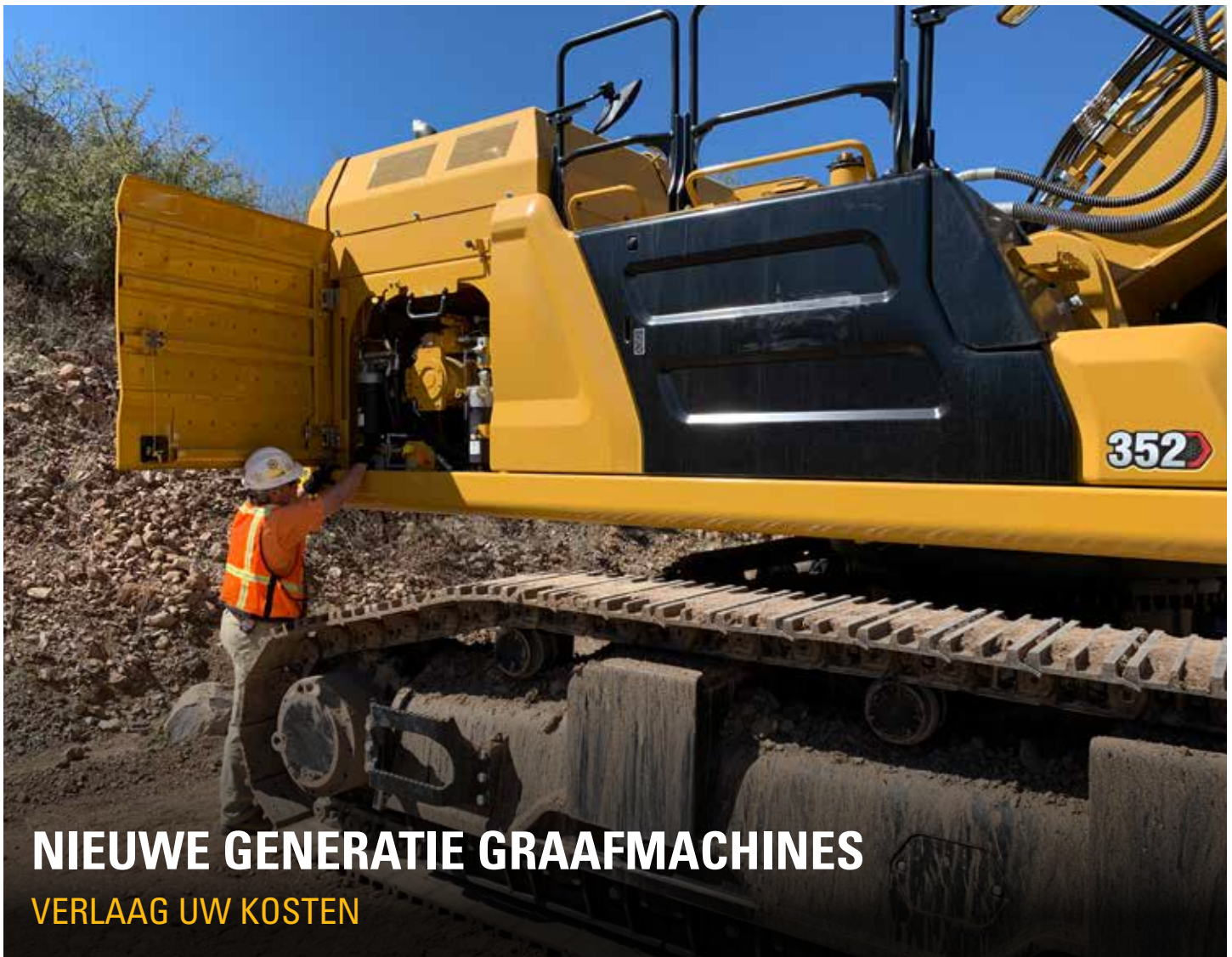
BLIJF VEILIG

Blijf veilig met standaard OPG en P5A-glas voor de voorruit en het dakraam. De voorruit en het dakraam hebben beide parallelle ruitwissers om goed zicht onder stoffige omstandigheden te waarborgen. Achteruitkijk- en zijzichtcamera's zijn standaard. Upgrade naar 360°-zicht zodat u eenvoudig objecten en personeel rondom de graafmachine in één oogopslag kunt zien.

ONGEËVENAARDE VEELZIJDIGHEID



Extra hydrauliek biedt u de veelzijdigheid om een breed scala aan Cat uitrustingsstukken voor sloopwerkzaamheden te gebruiken, met inbegrip van hamers, scharen, vergruizers, grijpers en meer. Het contragewicht zorgt voor stabiliteit bij zelfs de zwaarste uitrustingsstukken.



NIEUWE GENERATIE GRAAFMACHINES

VERLAAG UW KOSTEN

Cat graafmachines van de volgende generatie staan klaar om uw bedrijf sterker te maken door u nieuwe manieren te bieden om zo veel mogelijk werk gedaan te krijgen tegen de laagst mogelijke kosten, zodat u meer geld overhoudt.

FUNCTIES VOOR BRANDSTOFBESPARING

Graafmachines van de volgende generatie helpen u de brandstofkosten te verlagen.

Tot de belangrijkste brandstofbesparende functies behoren:

- De hoofdregelklep van de hoofdregelklep van het elektrohydraulische systeem en grote hydraulische rug-aan-rug pompen maken het mogelijk dat de motor met een lager toerental werkt zonder dat dit ten koste van de productie gaat.
- De Smart-modus (een van de drie vermogensinstellingen) past automatisch het motor- en hydraulisch vermogen aan voor de hoogste brandstofzuinigheid, waarbij meer vermogen wordt geleverd als dat nodig is en minder als dat niet het geval is.
- Een zeer efficiënte, hydraulische omkeerbare ventilator koelt op aanvraag de luchtinlaat van de motor, de motor zelf en de hydrauliekolie om het brandstofverbruik te helpen verlagen.

LAGERE ONDERHOUDSKOSTEN

Laat uw bedrijfsresultaat niet aantasten door onderhoudskosten.

Tot de belangrijkste functies voor verlaging van de onderhoudskosten behoren:

- Verlengde en gesynchroniseerde onderhoudsintervallen die de uitvaltijd vanwege routineonderhoud beperken.
- Het luchtinlaatfilter met voorfilter kan twee keer zoveel vuil opslaan als het vorige luchtinlaatfilter.
- Hydraulische en brandstoftankfilters beschikken over een verhoogde capaciteit en gaan langer mee.
- Veel onderhoudspunten zijn vanaf het maaiveld bereikbaar, waardoor het plegen van onderhoud niet alleen gemakkelijk is, maar ook veilig.
- Het IVHM-systeem (Integrated Vehicle Health Management) waarschuwt de machinist met stapsgewijze onderhoudsadviezen plus benodigde onderdelen zodat u niet met onnodige uitvaltijd te maken krijgt.

SLOOPCABINE VAN DE VOLGENDE GENERATIE

VEILIG EN COMFORTABEL WERKEN

De cabines van sloopgraafmachines van de volgende generatie zorgen ervoor dat u veilig, comfortabel en productief blijft.

COMFORTABEL EN GEMAKKELIJK

De sloopcabine is uitgerust met een zeer comfortabele stoel van wereldklasse met bedieningselementen vóór de machinist waardoor naar achteren reiken overbodig wordt. De UHD-cabine kan tot 30° kantelen en biedt daardoor uitstekend zicht op het uiteinde van de graafarm met een productievere end comfortabelere werkpositie voor de machinist. Geavanceerde viscosedempers verminderen het trillen van de cabine tot wel 50% vergeleken met onze vorige modellen.

Comfortfuncties voor de cabine zijn onder meer de automatische klimaatregeling, geïntegreerde Bluetooth-radio, USB-poorten voor opladen en telefoonaansluiting, 12 VDC-aansluitingen en AUX-poort, volop opbergruimte en beker- en flessenhouders.



EEN VEILIGE OMGEVING

Blijf veilig met standaard OPG en P5A-glas voor de voorruit en het dakraam. De voorruit en het dakraam hebben beide parallelle ruitenwissers om goed zicht onder stoffige omstandigheden te waarborgen.

Achteruitkijk- en zijzichtcamera's zijn standaard. U kunt ook upgraden naar 360°-zicht zodat u in één oogopslag objecten en personeel rondom de machine kunt zien.

Naast een optioneel rijalarm is er een zwenkalarm beschikbaar dat aangeeft dat u onderweg bent van de greppel naar de voorraadhoop en weer terug.



MONITOR MET AANRAAKSCHERM

De meeste machine-instellingen kunnen worden geregeld via de monitor met aanraakscherm met hoge resolutie. Er zijn 42 talen beschikbaar en de monitor is gemakkelijk bereikbaar vanuit de stoel, zonder draaien of keren.

De werking van de joysticks kan worden aangepast vanaf de monitor. Het patroon en de respons van de joystick kunnen worden aangepast aan de voorkeur van de machinist. Alle voorkeuren worden opgeslagen met de machinist-ID en hersteld bij het inloggen. Door toevoeging van een hulprelais kunt u een CB-radio, zwaailamp of ander uitrustingsstuk in- of uitschakelen zonder uw handen van de joysticks te nemen.

De monitor slaat instellingen voor maximaal 20 uitrustingsstukken op voor elke giekconfiguratie, waardoor u tijd bespaart bij het verwisselen van uitrustingsstukken.



WEES IN HET VOORDEEL MET

CAT TECHNOLOGIE VOOR SLOOPWERKZAAMHEDEN



Het Cat systeem voor stabiliteitsbewaking op machines met UHD-gieken zorgt ervoor dat u voortdurend weet waar het uitrustingsstuk zich bevindt binnen het veilige werkbereik. Het systeem houdt de positie en zwenkhoek van de giek in de gaten. Geluidssignalen en visuele indicatoren waarschuwen de machinist bij het benaderen van de stabiliteitslimiet.

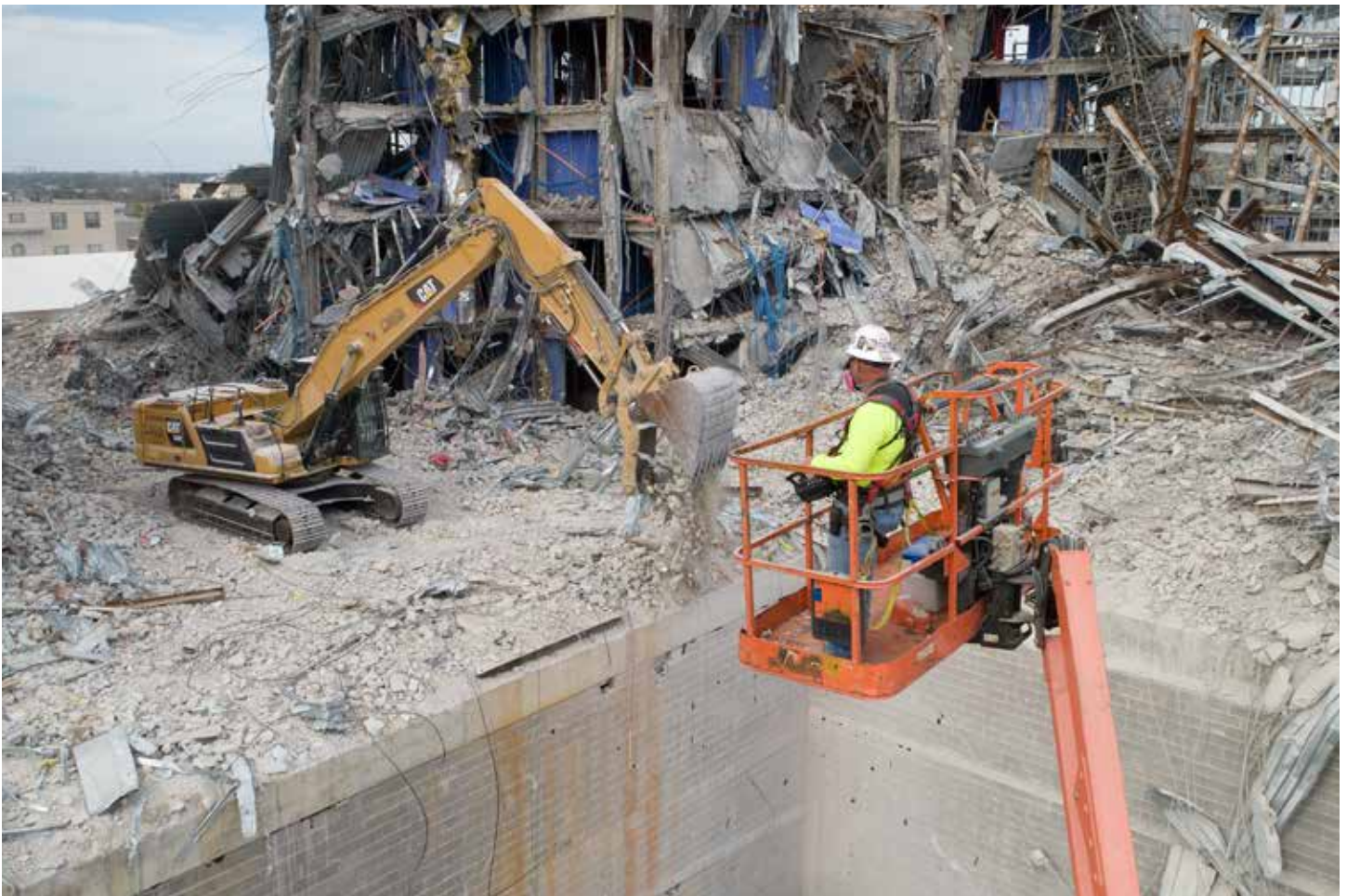
Tot de services op afstand behoren Opsporen van storingen op afstand en Software-updates op afstand uitvoeren. Opsporen van storingen op afstand stelt uw Cat dealer in staat op afstand diagnose tests uit te voeren op uw aangesloten machine en potentiële problemen te identificeren terwijl de machine in bedrijf is, zodat u er zeker van kunt zijn dat de technicus meteen met de juiste onderdelen en gereedschappen arriveert. Software-updates op afstand voert software-updates aan boord uit zonder dat er een monteur aanwezig is, wat de tijd voor updates met wel 50% kan verminderen. U kunt de update starten op een moment dat u uitkomt, waardoor uw algehele bedrijfsefficiëntie toeneemt.

Andere Cat technologieën, zoals Grade 2D, Payload en 2D e-limiet, verbeteren de efficiëntie en zijn beschikbaar voor de UHD 340 en UHD 352 met retrofit-gieken en sloopgraafmachines met rechte giek. Raadpleeg uw Cat dealer voor specifieke aanbiedingen.

CAT COMMAND

Cat Command is een extern regelsysteem met geïntegreerde elektronica, zichtsysteem en externe bedieningselementen die gebruikers helpen een consistente werkkwaliteit te leveren. Klussen worden veiliger, comfortabeler en preciezer, zonder dat dit ten koste van de controle, het gevoel of de nauwkeurigheid gaat.

Eenvoudig te installeren Command Kits voor graafmachines met rechte giek omvatten verklikkerlampjes en zichtsysteem. Via een schakelaar op maaiveldhoogte kan worden geschakeld tussen handmatige bediening en bediening op afstand.



VERHOOG UW PRODUCTIVITEIT EN WINSTGEVENDHEID MET CAT UITRUSTINGSSTUKKEN¹

Welke slooptaak u ook wacht, er ligt een Cat uitrustingsstuk voor u klaar. Elke uitrustingsstuk voor sloopwerkzaamheden van Cat is ontworpen als verlengstuk van de machine om u te helpen de klus snel, veilig en met winst te klaren.

LAADBAKKEN



KOPPELINGEN



SLOOP- EN
SORTEERGRIJPERS



HAMERS



MULTI-PROCESSORS



VERGRUIZERS



ROTERENDE FREZEN



SCHAREN



DUIMEN



EENVOUDIGE TRACERING VAN UITRUSTINGSSTUKKEN

De Cat PL161 locator voor uitrustingsstukken is een Bluetooth-apparaat waarmee gebruikers worden geïnformeerd over de locatie van hun uitrustingsstukken op alle werkerreinen, waardoor er minder uitrustingsstukken kwijt raken en waarmee onderhoud en vervangingen kunnen worden ingepland.



Bespaar meer tijd en energie met de beschikbare werktuigherkenning. Even schudden met het bijgevoegde uitrustingsstuk bevestigt de identiteit ervan. Het zorgt er ook voor dat alle instellingen van het uitrustingsstuk correct zijn, zodat u snel en efficiënt aan de slag kunt gaan.

De PL161 kan eenvoudig in VisionLink worden geïntegreerd voor volledig machineparkbeheer van machines en uitrustingsstukken vanaf één dashboard op een smartphone of tablet om informatie over locaties en tracking te raadplegen.

¹ Niet alle uitrustingsstukken zijn in alle regio's leverbaar. Neem voor meer informatie contact op met uw Cat dealer.

MEER DAN EEN WERKTUIG

GEBOUWD MET HET OOG OP UW SUCCES

Als u Cat uitrusting aanschaft, krijgt u zoveel meer dan alleen een machine. U ontvangt tevens de ondersteuning van het beste dealernetwerk in zijn klasse, dat een reeks van flexibele oplossingen, technologie, tools en meer biedt.



OVEREENKOMSTEN VOOR KLANTWAARDE

Een Customer Value Agreement (CVA) van uw Cat dealer helpt u meer te doen en zich minder zorgen te maken. Een CVA maakt het gemakkelijker een machine te bezitten en onderhouden, biedt de extra veiligheid van deskundige ondersteuning door de dealer en geeft u het geruste gevoel dat het statusbeheer van de apparatuur op effectieve wijze wordt uitgevoerd.

ORIGINELE CAT ONDERDELEN

Originele Cat onderdelen zorgen voor de hoogste mate van betrouwbaarheid en productiviteit. Bestel rechtstreeks bij uw Cat dealer of shop online bij parts.cat.com.

OPTIES VOOR REPARATIE

Een breed scala aan reparatieopties biedt u de keuzes die passen bij uw behoeften, budget en tijdlijn. Elke reparatie wordt uitgevoerd door deskundige Cat technici. U ontvangt slim reparatieadvies, een tijdige, nauwkeurige offerte en service waarmee uw machine snel weer terug in bedrijf kan worden gebracht.

FINANCIËLE SERVICES

Reken op Cat Financial om de beste financiële en uitgebreide beschermingsoplossingen voor uw bedrijf te leveren. Al meer dan 30 jaar lang helpen wij onze klanten succesvol te zijn via een uitstekende financiële dienstverlening.



DOZERS

SCHRANKLADERS

GRAAFMACHINES IN
OVERSLAGUITVOERING

GRAAFMACHINES

WIELLADERS

RUPSLADERS

EEN COMPLEET ASSORTIMENT MACHINES VOOR DE SLOOP

Uw Cat dealer beschikt over een volledig assortiment robuuste Cat machines en uitrustingsstukken om u te ondersteunen. Veel machines kunnen worden uitgerust met beschermkappen en ander functies die speciaal bedoeld zijn voor slooptoepassingen.

SPECIFICATIES EN FUNCTIEOVERZICHT

Specificaties en functies kunnen afwijken als gevolg van regionale configuratieverschillen. Raadpleeg voor gedetailleerde specificaties voor machines in uw regio het document Technische Specificaties dat beschikbaar is op www.cat.com of bij uw Cat dealer.

SPECIFICATIES	RECHTE GIEK 330	RECHTE GIEK 340	UHD 340 25 M (82'0")	UHD 340 22 M (72'2")	RETROFIT 340	RETROFIT 340 2-DELIG	RECHTE GIEK 352	UHD 352	RETROFIT 352
Bedrijfsgewicht*	30.500 kg (67.200 lb)	40.000 kg (88.200 lb)	55.600 kg (122.600 lb)	54.900 kg (121.000 lb)	53.800 kg (118.600 lb)	55.500 kg (122.400 lb)	54.900 kg (121.000 lb)	65.000 kg (143.300 lb)	63.300 kg (139.600 lb)
Motortype	Cat C7.1	Cat C9.3B	Cat C9.3B	Cat C9.3B	Cat C9.3B	Cat C9.3B	Cat C13B	Cat C13	Cat C13
Motorvermogen – ISO 14396:2002	205 kW (275 hp)	234 kW (314 hp)	259 kW (347 hp)	259 kW (347 hp)	259 kW (347 hp)	259 kW (347 hp)	332 kW (445 hp)	317 kW (425 hp)	317 kW (425 hp)
Contragewicht	6,7 ton (14.800 lb)	9 ton (19.800 lb)	9 ton (19.800 lb)	9 ton (19.800 lb)	9 ton (19.800 lb)	9 ton (19.800 lb)	12 ton (26.455 lb)	12 ton (26.455 lb)	12 ton (26.455 lb)
Maximale penhoogte bij stickneus	10.800 mm (35'5")	12.010 mm (39'5")	25.000 mm (82'0")	22.000 mm (72'2")	12.970 mm (42'7")	12.640 mm (41'6")	12.850 mm (42'2")	27.670 mm (90'9")	12.350 mm (40'6")
Maximaal gewicht bij stickneus	3200 kg (7055 lb)	4160 kg (9170 lb)	3300 kg (7280 lb)	3700 kg (8160 lb)	4200 kg (9260 lb)	4500 kg (9920 lb)	6000 kg (13.228 lb)	3700 kg (8190 lb)	5730 kg (12.600 lb)
Maximale reikwijdte bij stickneus	9532 mm (31'3")	10.590 mm (34'9")	13.330 mm (43'9")	13.550 mm (44'5")	11.320 mm (37'2")	12.200 mm (40'0")	11.359 mm (37'3")	15.770 mm (51'8")	11.580 mm (37'11")
Maximale graafdiepte**	5810 mm (19'1")	6650 mm (21'10")	—	—	6010 mm (19'9")	6290 mm (20'8")	6010 mm (19'9")	—	5730 mm (18'9")
Maximale reikwijdte op maaiveldhoogte**	11.190 mm (36'9")	12.350 mm (40'6")	—	—	12.900 mm (42'4")	12.200 mm (40'0")	13.240 mm (43'5")	—	13.260 mm (43'6")

*Gewicht is typische configuratie, 90% brandstof, machinist en laadbak voor rechte giek en UHD-graafmachines met retrofit-giek.

** Alle afmetingen zijn bij benadering en kunnen variëren afhankelijk van de gekozen laadbak.

Er zijn geen uitrustingsstukken opgenomen in het gewicht voor machines met UHD-gieken of 2-delige retrofit-gieken.

VERGELIJKING VAN CABINEFUNCTIES

CABINE-UITRUSTING	RECHTE GIEK 330	RECHTE GIEK 340	UHD 340 25 M (82'0")	UHD 340 22 M (72'2")	RETROFIT 340	RETROFIT 340 2-DELIG	RECHTE GIEK 352	UHD 352	RETROFIT 352
Kantelbare sloopcabine met gelamineerd P5A-glas in voorruit en dak	X	X	●	●	●	●	X	●	●
Vaste sloopcabine met gelamineerd P5A-glas in voorruit en dakluik	●	●	X	X	X	X	●	X	X
Geluidsisolatie	●	●	●	●	●	●	●	●	●
ROPS	●	●	X	X	X	X	X	X	X
OPG	●	●	●	●	●	●	●	●	●
LCD-monitor met aanraakscherm, 254 mm (10"), hoge resolutie	●	●	●	●	●	●	●	●	●
Camera's voor zicht naar achteren en opzij	●	●	●	●	●	●	●	●	●
360°-zicht	○	○	○	○	○	○	○	○	○
Geveerde, verstelbare stoel met automatische verwarming en koeling	●	●	●	●	●	●	●	●	●
Oranje veiligheidsgordel van 51 mm (2")	●	●	●	●	●	●	●	●	●
In de hoogte verstelbare console, traploos zonder gereedschap	●	●	●	●	●	●	●	●	●
Opklapbare console links	●	●	●	●	●	●	●	●	●
Geïntegreerde Bluetooth®-radio (inclusief USB- en AUX-poort en microfoon)	●	●	●	●	●	●	●	●	●
Parallele ruitenwisser voor voorruit en dakraam met sproeier	●	●	●	●	●	●	●	●	●
Afrolscherm voor	●	●	●	●	●	●	●	●	●
Afrolscherm achter	○	○	○	○	○	○	●	○	○

● Standaard ○ Optioneel X Niet beschikbaar

FUNCTIEOVERZICHT (vervolg)

Standaard- en optionele uitrusting kunnen verschillen. Raadpleeg uw Cat dealer voor bijzonderheden.

VERGELIJKING VAN MACHINEFUNCTIES

OVERIGE FUNCTIES	RECHTE GIEK 330	RECHTE GIEK 340	340 UHD	RETROFIT 340	RETROFIT 340 2-DELIG	RECHTE GIEK 352	UHD 352	RETROFIT 352
Lange onderwagen met hydraulisch verstelbare rupsmaat	X	X	●	●	●	X	●	●
Lange mechanische onderwagen met variabele rupsmaat	X	X	X	X	X	○ ¹	X	X
Lange onderwagen (vast)	○	○	○	○	○	○ ²	X	X
Lange smalle onderwagen (vast)	○ ³	○ ³	X	X	X	X	X	X
Vermogensmodi inclusief Smart-modus	●	●	●	●	●	●	●	●
Omkeerbare ventilator met hoge efficiëntie	○	●	●	●	●	●	●	●
Gereedschapbesturingssysteem voor hydromechanische uitrustingsstukken	○	●	●	●	●	●	●	●
Middelhogedrukcircuit	○	●	●	●	●	●	●	●
Hydraulisch circuit met snelkoppeling	○	●	●	●	●	●	●	●
Noodkraan voor neerlaten van giek (BLCV)	○	●	●	●	●	●	●	●
Slangbreukventiel op de stickcilinder (SLCV: Stick Lowering Check Valve)	○	●	●	●	●	●	●	●
SmartBoom™ met BLCV	● ⁴	● ⁴	● ⁴	● ⁴	● ⁴	● ⁴	● ⁴	● ⁴
Hydraulisch systeem voor verwijdering van contragewicht	X	X	X	X	X	○	X	X

● Standaard ○ Optioneel X Niet beschikbaar ¹ Optioneel in Noord-Amerika; Standaard in Europa ² Uitsluitend beschikbaar in Noord-Amerika ³ Optioneel in Europa ⁴ Uitsluitend beschikbaar in Europa

VERGELIJKING VAN TECHNOLOGIEFUNCTIES

BESCHIKBARE TECHNOLOGIE ¹	RECHTE GIEK 330	RECHTE GIEK 340	340 UHD	RETROFIT 340	RETROFIT 340 2-DELIG	RECHTE GIEK 352	UHD 352	RETROFIT 352
VisionLink ²	●	●	●	●	●	●	●	●
Stabiliteitsbewakingssysteem	X	X	●	X	●	X	●	X
Cat Grade met 2D	●	●	X	●	X	●	X	●
2D e-Limiet – e-Zwenk voor UHD	●	●	●	●	●	●	●	●
2D e-limiet – e-plafond – e-vloer – e-zwenksysteem – e-wand – e-cabinevermijding	○	X	X	X	X	X	X	X
Cat Payload – Statisch wegen – Semiautomatische kalibratie – Laadvermogen/cyclusinformatie – USB-rapportagemogelijkheid	●	●	X	●	X	●	X	●
Services op afstand	●	●	●	●	●	●	●	●
Herkenning van uitrustingsstukken (PL161)	●	●	●	●	●	●	●	●

● Standaard ○ Optioneel X Niet beschikbaar

¹ Cat technologie is niet compatibel met rechte giek van 6,5 m (21'4") en lange stick van 3,75 m (12'4").

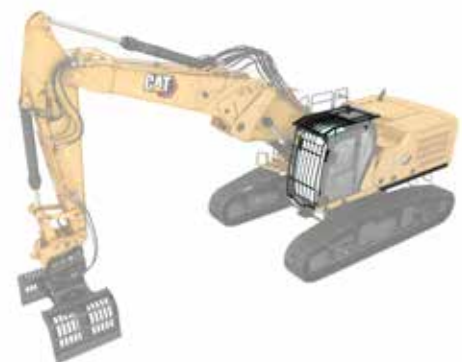
² Alleen Connect-abonnement. Extra abonnementen zijn beschikbaar.

GRAAFMACHINEKITS VOOR SLOOPWERKZAAMHEDEN

Uw Cat dealer beschikt over kits voor het uitrusten van de meeste standaard Cat graafmachines voor sloopwerkzaamheden. Tot de kits behoren:

- Retrofit P5A-glas voor voorruit en dakluik
- OPG
- Geavanceerd cabinefiltratiesysteem
- Rubberen zijbumpers
- Beschermingen tegen vandalisme
- Voorruitbescherming, gaas

Raadpleeg uw Cat dealer voor specifieke aanbiedingen.





オフロード法2014年
基準適合

Voor meer complete informatie over Cat producten, dealerdiensten en industrie-oplossingen kunt u ons op internet bezoeken op www.cat.com.

VisionLink® is een handelsmerk van Caterpillar Inc., geregistreerd in de Verenigde Staten en andere landen.

© 2024 Caterpillar. Alle rechten voorbehouden. CAT, CATERPILLAR, LET'S DO THE WORK, hun respectievelijke logo's, Product Link, SmartBoom, "Caterpillar Corporate Yellow", de "Power Edge" en Cat "Modern Hex" trade dress, en ook de bedrijfs- en productidentiteit die hier gebruikt worden, zijn handelsmerken van Caterpillar en mogen niet zonder toestemming gebruikt worden.

Materialen en specificaties kunnen zonder kennisgeving worden gewijzigd. De op de foto's afgebeelde machines kunnen zijn voorzien van extra uitrusting. Raadpleeg uw Cat dealer voor beschikbare opties.

www.cat.com www.caterpillar.com

ADHQ8383-03 (01-2024)
Vervangt ADHQ8383-02
(Europe, N Am, Japan)

