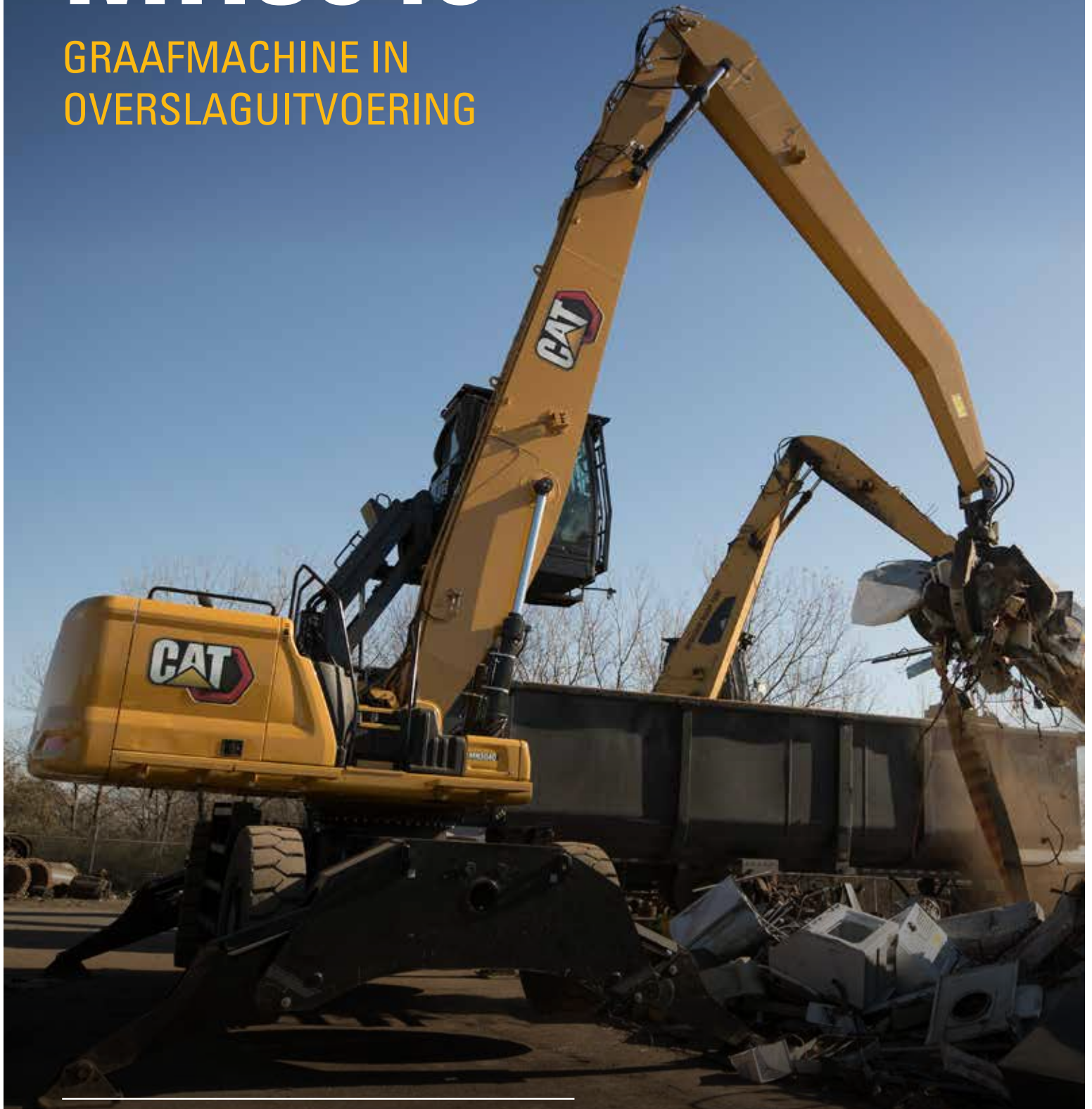


MH3040

GRAAFMACHINE IN
OVERSLAGUITVOERING



Motorvermogen (ISO 14396:2002) 152 kW (204 hp)
Bedrijfgewicht 38529 kg (84940 lb)

De motor voldoet aan de emissienormen US EPA Tier 4 Final en EU Stage V.



DE NIEUWE CAT[®] MH3040

BETROUWBAAR. COMFORTABEL.
PRODUCTIEF.

De Cat[®] MH3040 graafmachine in overslaguitvoering bouwt voort op het erfgoed van de M325D L MH en biedt de kracht en betrouwbaarheid die u nodig hebt voor uw meest veeleisende materiaaloverslagtoepassingen. Een nieuwe cabine, een lager brandstofverbruik en lagere onderhoudskosten worden gecombineerd met beproefde componenten om u de volgende generatie Cat graafmachines in overslaguitvoering te bieden.



VOLGENDE GENERATIE GRAAFMACHINES IN OVERSLAGUITVOERING

Uw bedrijf is concurrerender dan ooit. Cat graafmachines in overslaguitvoering van de volgende generatie staan klaar om uw bedrijf sterker te maken en bieden u nieuwe manieren om het meeste werk betrouwbaar en efficiënt gedaan te krijgen.

- + MEER MANIEREN OM DE PRESTATIES EEN IMPULS TE GEVEN
- + MEER VEELZIJDIGE OPLOSSINGEN VOOR UW WERKTERRAIN
- + MEER FUNCTIES VOOR BRANDSTOFBESPARING



BEWEZEN BETROUWBAARHEID¹

Sterk belaste delen zijn versterkt en duurzaam gebouwd. De MH3040 is bestand tegen de zwaarste toepassingen.

TOT WEL 25% MINDER BRANDSTOFVERBRUIK¹

Een efficiëntere motor en de eco-, smart- en power-modi helpen u de prestaties af te stemmen op de werkzaamheden en de brandstofzuinigheid te optimaliseren.

TOT WEL 20% LAGERE ONDERHOUDSKOSTEN¹

Minder onderhoudspunten in combinatie met langere en beter gesynchroniseerde onderhoudsintervallen verhogen de inzetbaarheid en verlagen de kosten.

¹ Vergeleken met de M325D L MH

TOT 20% MINDER ONDERHOUDSKOSTEN



**MINDER ONDERHOUD,
MEER WINSTGEVENDHEID**

OPMERKING: VERGELIJKING IS GEBASEERD OP DE MH3040 vs M325D L MH.

GEBOUWD OM

STERK, PRODUCTIEF, EFFICIËNT
TE BLIJVEN



VOORTBOUWEN OP HET ERFGOED

De MH3040 maakt gebruik van componenten van de legendarische M325D L MH en de Cat hydraulische graafmachines van de volgende generatie. De MH3040 biedt de kracht en duurzaamheid die u nodig hebt voor uw zware materiaaloverslagtoepassingen.

BRANDSTOFBESPARENDE PRESTATIES

Verbruikt tot 25% minder brandstof dan de M325D L MH. De MH3040 heeft een zeer efficiënte, elektrisch aangedreven koelventilator die alleen draait wanneer u hem nodig heeft. Een geavanceerd hydraulisch systeem zorgt voor de optimale balans van vermogen en efficiëntie en biedt tegelijkertijd het de controle die u nodig hebt.

STERKE ALS HET EROPAAN KOMT

Reken op uw machine voor jarenlange bestendigheid tegen slijtage. De giek, sticks en andere zwaar belaste punten zijn versterkt met dikke, uit meerdere platen bestaande onderdelen, giet- en gietstukken om kwaliteit en betrouwbaarheid te garanderen. Het bovenframe maakt gebruik van speciaal ontworpen bevestigingen om de zwaar uitgevoerde cabine te ondersteunen en het onderframe is versterkt om de duurzaamheid van de componenten te verbeteren.

NIEUWE SMART-MODUS

De nieuwe Smart-modus, een van de drie vermogensinstellingen, past automatisch het motor- en hydraulisch vermogen aan voor de hoogste brandstofzuinigheid. Machinisten kunnen hun geprefereerde vermogensmodus instellen en opslaan onder hun machinist-ID. Eigenaren kunnen de modus vergrendelen waarin zij hun machinisten willen laten werken als hulpmiddel bij het beheren van het brandstofverbruik.

LAGERE ONDERHOUDSKOSTEN

TOT 20%



DOE MEER, BETAAL MINDER

Met verlengde en meer gesynchroniseerde onderhoudsintervallen krijgt u meer gedaan tegen lage kosten. Geconsolideerde filterlocaties zorgen ervoor dat onderhoud sneller kan worden uitgevoerd.

INFORMATIE BINNEN HANDBEREIK

Bekijk bedrijfsinformatie zoals brandstof- en oliepeil en kritische onderhoudswaarschuwingen op de monitor met aanraakscherm in de cabine. De levensduur en onderhoudsintervallen van de filters van uw graafmachine kunnen eveneens in de gaten worden gehouden via de monitor in de cabine.

NIEUWE FILTERS DIE LANGER MEEGAAN

Het nieuwe hydrauliekoliefilter zorgt voor een betere filtratie, heeft anti-aftapkranen die de olie schoon houden wanneer het filter wordt vervangen. Daarnaast heeft het een vervangingsinterval van 3000 uur. Dit is 50% langer dan bij de vorige filterontwerpen.

CABINE DOET

HET HARDE WERK

Comfort en efficiënte beweging helpen ervoor te zorgen dat machinisten de hele werkdag productief en alert kunnen blijven. Door een opklapbare console aan de linkerkant kunt u de cabine gemakkelijk betreden en verlaten, en de standaard verwarmde en geventileerde zitting is breed en verstelbaar voor machinisten van vrijwel elk formaat. De bedieningselementen zijn gemakkelijk te bereiken, zodat u comfortabel kunt werken met minimaal draaien en keren.

MONITOREN MET AANRAAKSCHERMEN

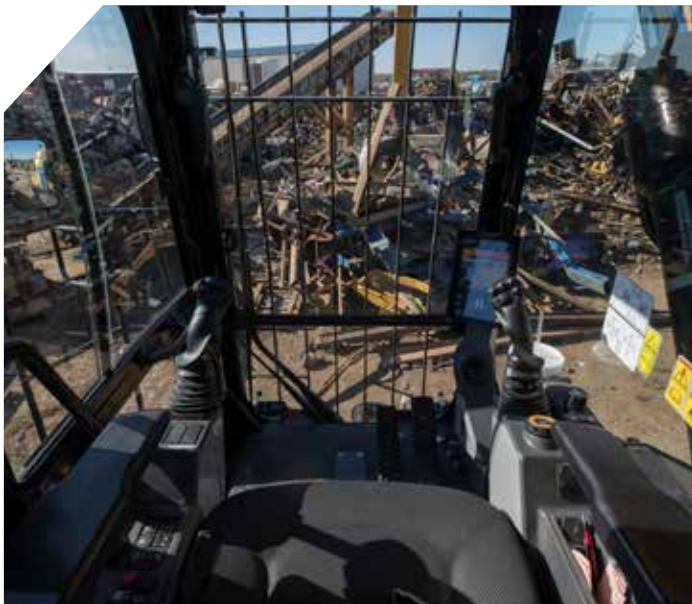
De meeste machine-instellingen kunnen worden geregeld via de monitor met 254 mm/10 inch aanraakscherm met hoge resolutie. Er zijn 42 talen beschikbaar en de monitor is gemakkelijk afleesbaar vanuit de stoel.

GEMAKKELIJKE TOEGANG, CONNECTIVITEIT EN OPBERGRUIMTE

Verschillende ingebouwde gemaksfuncties zorgen ervoor dat u comfortabel kunt werken.

- + Ergonomische indeling van bedieningselementen
- + Radio met geïntegreerde Bluetooth
- + USB-poorten voor opladen en telefoonaansluiting
- + 12 VDC-uitgangen en AUX-poort
- + Opbergruimte achterin, boven het hoofd en in de console
- + Beker- en flessenhouders

De cabine is geluidgedempt en afgedicht. De vaste voorruit uit één stuk van gelaagd P5A-glas en een optioneel beschermingssysteem tegen vallende voorwerpen (FOGS) beschermen u tegen puin dat op de cabine afkomt.



STARTEN ZONDER SLEUTEL

De MH3040 gebruikt een sleutelloze drukknop om de motor te starten. Dit voegt veiligheid voor de machine toe door het gebruik van machinist-ID-codes om de toegang tot de machine te beperken en te volgen. Codes kunnen handmatig worden ingevoerd, via een optionele Bluetooth®-sleutelhanger.

JOYSTICKBESTURING

Joystickbesturing maakt de stuurkolom overbodig, zodat u meer ruimte hebt om in en uit de cabine te stappen. Bedien uw machine zonder voorover te leunen, zodat uw rug minder wordt belast.

De werking van de joysticks kan worden aangepast vanaf de monitor. Joystickpatroon en -respons kunnen worden ingesteld op basis van de voorkeuren van de machinist. Alle voorkeuren worden opgeslagen onder de machinist-ID en hersteld bij aanmelding. Neem contact op met uw plaatselijke Cat dealer voor aanvullende wijzigingen in de instelling van de functiesnelheid (versterking) en de balansverfijning.

Maak de bediening gemakkelijker met de aanraking van een joystickknop. Extra relais stellen u in staat een CB-radio, zwaailamp en zelfs een waterinjectiesysteem voor stofbestrijding in of uit te schakelen zonder uw handen van de joysticks te halen.

NIEUW CABINEONTWERP HELPT U VEILIG TE HOUDEN

Vergrote ramen en een verbeterde indeling van de machine verbeteren het zicht vanaf de zitplaats in de cabine en een vergrote achterrauit kan worden gebruikt als nooduitgang. Standaard achteruitkijk- en rechterzijcamera's houden u altijd bewust van uw omgeving. Krachtige, lang meegaande LED-lampen verbruiken minimale hoeveelheden stroom en zorgen ervoor dat u veilig blijft bij werken in het donker.

DOE MEER

VEELZIJDIGHEID HOUDT U PRODUCTIEF EN WINSTGEVEND

Cat graafmachines in overslaguitvoering zijn ontworpen en gebouwd voor uw veeleisende sector. Deze agressieve machines leveren snelle, mobiele en efficiënte prestaties.



VERMOGEN WANNEER U HET NODIG HEBT

Rust uw MH3040 uit met een optionele 20 kW generator voor werken met een magneet.



AANPASBAAR ONTWERP

Stem uw machine af op het werk. Dankzij de verschillende configuraties kunt u uw machine aanpassen op de overslag van hout, schroot en boomstammen.

VERHOOG UW PRODUCTIVITEIT EN WINST MET CAT UITRUSTINGSSTUKKEN

Breid eenvoudig de prestaties van uw machine uit door gebruik te maken van Cat uitrustingsstukken. Elk Cat uitrustingsstuk is ontworpen om het gewicht en vermogen van Cat graafmachines voor materiaaloverslag aan te kunnen voor betere prestaties, veiligheid en stabiliteit.



GRIJPERS VOOR BOSBOUW



POLIEPGRIJPERS



ZORG VOOR UW MENSEN EN UITRUSTING

VEILIGHEIDSFUNCTIES

ZIE HET WERK OM U HEEN

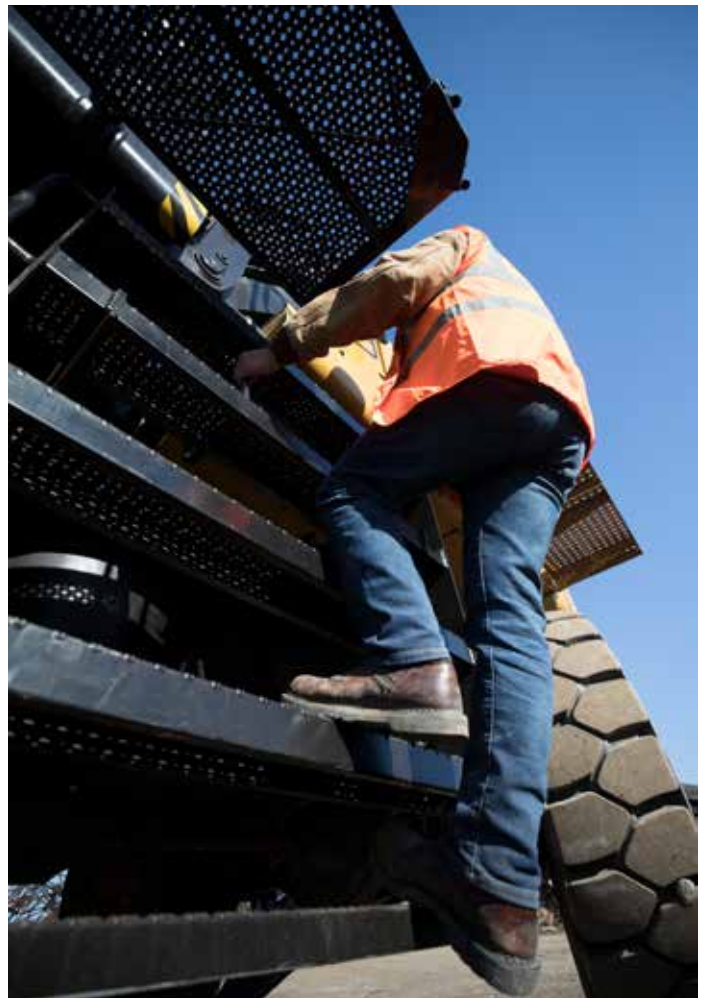
Joystickbesturing maakt de stuurkolom overbodig, waardoor het zicht naar voren verbetert. De grote cabineruiten, de dunnere cabinestijlen en de platte motorkap zorgen voor een uitstekend zicht op uw werkterrein vanuit de cabine. Achteruitkijk- en rechterzijcamera's zijn standaard voor extra zicht. Standaard 1800 lumen LED-verlichting op de giek en stick verlichten uw omgeving voor een veiligere werkomgeving.

VEILIG STARTEN

Gebruik uw pincode op de monitor, de optionele Bluetooth-sleutelhanger of uw smartphone om de startfunctie met drukknoppen in te schakelen.

TOEGANG TOT BOVENSTE PLATFORM

Het nieuwe ontwerp van het rechter en linker onderhoudsplatform biedt gemakkelijke, veilige en snelle toegang tot het bovenste onderhoudsgedeelte. Gekartelde treden en een gestanste antislipplaat op het onderhoudsplatform helpen slipgevaar tegen te gaan. Handgrepen en leuninggen helpen u drie contactpunten te behouden.



CAT EQUIPMENT MANAGEMENT TECHNOLOGIE

HAALT HET GISWERK UIT HET BEHEREN VAN UW UITRUSTING

Cat Equipment Management-telematicatechnologie maakt het beheer van uw bouwterreinen eenvoudiger door gegevens over uw apparatuur, materiaal en personen te verzamelen en deze gegevens in aanpasbare formaten te presenteren.



PRODUCT LINK™

Product Link™ verzamelt automatisch en nauwkeurig gegevens van uw bedrijfsmiddelen – elk type en merk. Informatie zoals locatie, bedrijfsuren, brandstofverbruik, productiviteit, stationairtijd, onderhoudswaarschuwingen, diagnosecodes en de toestand van de machine kan online worden bekeken via webgebaseerde en mobiele toepassingen.



VISIONLINK®

Verkrijg altijd en overal toegang tot informatie met VisionLink®. Gebruik dit om weloverwogen beslissingen te nemen die de productiviteit verhogen, de kosten verlagen, het onderhoud vereenvoudigen en de veiligheid en beveiliging op uw werkterrein verbeteren. Via verschillende abonnementsopties kan uw Cat dealer u helpen precies te configureren wat u nodig hebt om uw machinepark te verbinden en uw bedrijf te beheren, zonder te hoeven betalen voor extra's die u niet wilt. Er zijn abonnementen beschikbaar met mobiele telefonie of satelliettechnologie (of beide).

TECHNISCHE SPECIFICATIES

Zie cat.com voor volledige specificaties van alle beschikbare configuraties.

MOTOR		
Motortype	Cat® C7.1	
Motorvermogen – ISO 14396:2002	152 kW	204 hp
Nettovermogen – ISO 9249:2007	151 kW	202 hp
Boring	105 mm	4 in
Slag	135 mm	5 in
Cilinderinhoud	7,01 L	428 in ³

- Voldoet aan emissienormen Amerikaanse EPA Tier 4 Final en Euro-V.
- Aanbevolen voor gebruik tot een hoogte van 4500 m (14764 ft) met correctie van motorvermogen boven 3000 m (9842 ft).
- Netto vermogen aan het vliegwiel beschikbaar wanneer de motor is uitgerust met ventilator, luchtfilter, nabehandeling voor uitlaatgas en dynamo bij een motortoerental van 1800 tpm.

TRANSMISSIE		
Maximale rijsnelheid	18 km/h	11,2 mph
Trekkkracht	154 kN	34621 lbf
Maximaal hellingvermogen	43,8%	

HYDRAULISCH SYSTEEM		
Hoofdsysteem – maximale stroom	560 L/min (280 × 2 pompen)	148 gal/min (74 × 2 pompen)
Maximale druk – werktuigen	35000 kPa	5076 psi
Maximale druk – rijden	35000 kPa	5076 psi
Maximale druk – zwenken	28400 kPa	4061 psi
Middelhoge druk – maximale stroom	60 L/min	16 gal/min
Middelhoge druk – maximale druk	23000 kPa	3336 psi

ZWENKMECHANISME		
Zwenksnelheid	11,5 tpm	
Maximaal zwenkoppel	82 kNm	60628 lbf-ft

MACHINEGEWICHTEN		
Maximaal bedrijfsgewicht	38529 kg	84940 lb
• Bedrijfsgewicht omvat volledige brandstoftank, machinist, grijper 2000 kg (4410 lb) en enkelvoudige banden. Het gewicht is afhankelijk van de configuratie.		

VULHOEVEELHEDEN		
Inhoud van brandstoftank	474 L	125,2 gal
Koelsysteem	25 L	6,6 gal
Motorolie	25 L	6,6 gal
Zwenkaandrijving	10 L	2,6 gal
Zwenkaandrijving (elk)	5,5 L	1,5 gal
Achterashuis (differentieel)	19 L	5 gal
Gestuurde vooras (differentieel)	24 L	6,3 gal
Eindaandrijving	6 L	1,6 gal
Power Shift-transmissie	2,9 l	0,8 gal
Hydraulisch systeem (inclusief tank)	329 l	86,9 gal
Hydrauliekolietanks	147 L	38,9 gal
Tank voor dieseluitlaatlloeistof (DEF)	41 L	10,8 gal

AFMETINGEN		
Giek	MH giek 9,3 m (30'6")	
Stick	7,1 m (23'3") en 5,7 m (18'7")	
Transporthoogte met FOGS	3805 mm	12'6"
Transportlengte	12800 mm	42'0"
Machinelengte	6330 mm	20'9"
Zwenkstraal over achterkant	3130 mm	10'3"
Speling van contragewicht	1741 mm	5'9"
Hoogte van cabine – neergelaten	3660 mm	12'0"
Hoogte van cabine – neergelaten met FOGS	3805 mm	12'6"
Hoogte van cabine – geheven	6255 mm	20'6"
Hoogte van cabine – geheven met FOGS	6400 mm	21'0"
Wielbasis	3210 mm	10'6"
Transportbreedte – buitenkant van banden*	3000 mm	9'10"
Bodemvrijheid – Frame	265 mm	0'10"
Lengte van onderwagen	6425 mm	21'1"
Breedte bovenframe	2957 mm	9'8"

*Met massieve banden. Voor luchtbanden 180 mm (0'7") toevoegen.

WERKBEREIKEN EN KRACHTEN				
Giek	MH giek 9,3 m (30'6")			
Stick	7,1 m (23'3")	5,7 m (18'7")		
Maximale hoogte	17510 mm	57'5"	16673 mm	54'8"
Maximale storthoogte	5445 mm	17'10"	6893 mm	22'7"
Maximale reikwijdte	15490 mm	50'10"	14390 mm	47'3"
Maximale diepte	5265 mm	17'3"	3353 mm	11'0"
Maximale reikwijdte	15490 mm	50'10"	14390 mm	47'3"

STANDAARD & OPTIONELE UITRUSTING

Standaard- en optionele uitrusting kunnen verschillen. Raadpleeg uw Cat® dealer voor bijzonderheden.

GIEKEN EN STICKS	STANDAARD	OPTIONEEL
Materiaaloverslaggië van 9,3 m (30'6")		•
Industriële stick van 7,1 m (23'3")		•
Industriële stick van 5,7 m (18'7")		•
Scheepvaartgiek van 9,9 m (32'6")		•
Giek voor boomstamlader		• ³
Boomstamlader over-onder voor		• ³
CABINE	STANDAARD	OPTIONEEL
Geavanceerde geluidsonderdrukte TOPS-cabine met rubberen ophanging	•	
LCD-monitor met aanraakscherm, 254 mm (10"), hoge resolutie	•	
Automatische airconditioning op twee niveaus	•	
Draaiknop en sneltoetsen voor monitorbediening	•	
Motorbediening zonder sleutel met startknop	•	
Extra relais		•
Opklapbare console links	•	
Luchtgeveerde premiumstoel met hoofdsteun, verwarming en ventilator	•	
Vaste eendelige gelaagde voorruit (P5A-glas)	• ¹	
Dubbele impact-bestendige gelamineerde voorruit van P8B-glas		• ²
LED (2x)-interieurverlichting boven en onder	•	
CAT TECHNOLOGIEËN	STANDAARD	OPTIONEEL
Cat Product Link™	•	
Mogelijkheid tot services op afstand	•	
ELEKTRISCH SYSTEEM	STANDAARD	OPTIONEEL
Generator, 20 kW met bekabeling naar graafarm		•
Onderhoudsvrije accu	•	
LED-chassisverlichting, gielichten links/rechts, cabinelichten	•	
Gecentraliseerde hoofdschakelaar van elektrisch systeem	•	
LED (2x)-werkverlichting met programmeerbaar tijdsvertraging na uitschakeling van de motor	•	
Zwaailamp		•
MOTOR	STANDAARD	OPTIONEEL
Drie selecteerbare modi: Power, Smart, Eco	•	
Voor gebruik tot een hoogte van 4500 m (14,760 ft) met correctie van motorvermogen boven 3000 m (9840 ft)	•	
Koelvermogen voor hoge omgevingstemperaturen tot 43 °C (109 °F) met correctie	•	
Koudestartvermogen tot -20 °C (-4 °F)	•	
Koudestart, motorblokverwarmer		•
Koudestart, etherstart	• ⁴	
Elektrische koelventilatoren met omkeermechanisme	•	

HYDRAULISCH SYSTEEM	STANDAARD	OPTIONEEL
Elektrische hoofdregelklep	•	
Regeneratiecircuits van giek en stick	•	
Automatische voorverwarming van hydrauliekolie	•	
Terugslagkleppen voor neerlaten van giek en stick		•
Tandemtype elektronische hoofdpomp	•	
Hydraulisch hoofdfilter met element	•	
Vrije zwenkfunctie	• ⁴	
Modus voor groot hefvermogen	•	
SmartBoom™		•
VEILIGHEID EN BEVEILIGING	STANDAARD	OPTIONEEL
Beveiligingssysteem met één sleutel	•	
Deur- en tankdopsloten	•	
Speling-/zwenkvergrendeling	•	
Signalerings-/waarschuwingssclaxon	•	
Rijalarm	•	
Secundaire motorstop-schakelaar op maaiveldhoogte	•	
Openslaande achterruit als nooduitgang	•	
Aanboutbare FOGS		•
Achteruitkijkcamera	•	
Camera voor zicht naar rechts	•	
Vooruitkijkspiegel rechts	•	
ONDERWAGEN EN CONSTRUCTIES	STANDAARD	OPTIONEEL
Contragewicht van 7700 kg (16975 lb)	•	
16.00-25 enkele solide rubberbanden		•
23.5-R25 XHA2 (Michelin) banden		•
Aandrijving op alle wielen	•	
Automatische vergrendeling van rem/as	•	
Kruipversnelling	•	
Elektronische vergrendeling voor zwenken en rijden	•	
Assen voor zwaar gebruik, geavanceerd schijfremstelsel en rijmotor, met instelbare remkracht	•	
Vergrendelbare en pendelende as met extern smeerpunt	•	
Hydrostatische transmissie met twee versnellingen	•	
Vastsjorpunten op basisframe (conform ISO 15818)	•	

¹Optioneel voor Europa

²Alleen Europa

³Alleen Noord-Amerika

⁴Alleen Noord-Amerika en Aus-NZ

Niet alle opties zijn in alle regio's leverbaar. Raadpleeg uw plaatselijke Cat dealer voor de specifieke beschikbaarheid in uw regio. Raadpleeg voor aanvullende informatie de brochures met technische specificaties die beschikbaar zijn op www.cat.com of bij uw Cat dealer.

Voor meer complete informatie over Cat producten, dealdiensten en industrieoplossingen kunt u ons op internet bezoeken op www.cat.com.

VisionLink is een handelsmerk van Caterpillar Inc., geregistreerd in de Verenigde Staten en andere landen.

Materialen en specificaties kunnen zonder kennisgeving worden gewijzigd. De op de foto's afgebeelde machines kunnen zijn voorzien van extra uitrusting. Neem contact op met uw Cat dealer voor beschikbare opties.

© 2022 Caterpillar. Alle rechten voorbehouden. CAT, CATERPILLAR, LET'S DO THE WORK, hun respectievelijke logo's, Product Link, SmartBoom, "Caterpillar Corporate Yellow", de "Power Edge" en Cat "Modern Hex" trade dress, en ook de bedrijfs- en productidentiteit die hier gebruikt worden, zijn handelsmerken van Caterpillar en mogen niet zonder toestemming gebruikt worden.

www.cat.com www.caterpillar.com

ADXQ2854-03
Vervangt ADXQ2854-02
Versienummer: 07C
(Aus-NZ, Eur, N Am)

