

Chargeurs compacts rigides

216B3/226B3



	216B3		226B3	
Moteur				
Modèle de moteur	C2.2 Cat®		C2.2 T Cat	
Puissance nette (SAE 1349/ISO 9249)	35 kW	47 hp	42 kW	56 hp
Poids				
Poids en ordre de marche	2 581 kg	5 690 lb	2 641 kg	5 822 lb
Caractéristiques de fonctionnement				
Capacité de fonctionnement nominale	635 kg	1 400 lb	680 kg	1 500 lb

Caractéristiques

Confort du poste de conduite

Le poste de conduite spacieux et confortable, équipé de commandes par manipulateur ergonomiques, réduit la fatigue du conducteur.

Groupe motopropulseur hautes performances

La puissance supérieure et le couple plus élevé offrent des performances exceptionnelles.

Circuit hydraulique avancé

Le circuit hydraulique offre un maximum de puissance et de fiabilité pour les applications les plus exigeantes.

D'avantage d'outils de travail

La vaste gamme d'outils de travail aux performances exceptionnelles de Caterpillar fait du chargeur compact rigide Cat la machine la plus polyvalente du chantier.



Contents

Poste de conduite	3
Circuit hydraulique.....	4
Groupe motopropulseur.....	5
Outils de travail.....	6
Facilité d'entretien	7
Assistance client.....	7
Spécifications.....	8
Équipement standard	10
Options.....	11

Le Chargeur compact rigide Série B3 Cat® et ses nombreuses options d'outil de travail offre des performances exceptionnelles qui vous permettent d'être plus productif et d'augmenter votre rentabilité. Le poste de conduite spacieux et ergonomique et les commandes par manipulateur pilotées simples d'utilisation garantissent un travail confortable tout au long de la journée. Le groupe motopropulseur hautes performances, le circuit hydraulique avancé et la fiabilité caractéristique de Cat sont autant de gages d'une productivité améliorée dans les conditions les plus difficiles.



Poste de conduite

Confort irréprochable, garantie de productivité tout au long de la journée.

Un confort sans limite

Le confort et la facilité d'utilisation ont été intégrés au moindre aspect du poste de conduite. L'intérieur, large et spacieux, et le sol dégagé offrent un environnement de travail confortable, avec un espace généreux pour la tête, les épaules et les jambes, gage de productivité élevée et de fatigue réduite. Le siège réglable et les commandes sans effort prolongent le confort de l'utilisateur tout au long de la journée de travail.

Commandes par manipulateur Nécessitant peu d'efforts

Les commandes hydrauliques asservies et ergonomiques offrent un contrôle des plus précis pour un effort minime. Le manipulateur de droite commande les fonctions de relevage, d'abaissement et d'inclinaison, tandis que celui de gauche commande la vitesse de déplacement en avant et en arrière, ainsi que la direction. Des manipulateurs Deluxe disponibles en option offrent des commandes auxiliaires du bout des doigts de nombreuses fonctions d'outil de travail, y compris pour le circuit hydraulique proportionnel et le circuit électrique de l'outil de travail. Les fonctions de base et Deluxe des manipulateurs incluent un débit hydraulique auxiliaire continu et un débit hydraulique auxiliaire ponctuel par simple pression.

Excellente visibilité

La vaste ouverture de la cabine offre une visibilité exceptionnelle sur l'outil de travail. L'angle d'inclinaison du compartiment moteur accroît quant à lui la visibilité à l'arrière de la machine. Le rétroviseur standard garantit à l'utilisateur une vue panoramique de l'arrière et des côtés de la machine. Les vitres latérales se démontent facilement pour un nettoyage aisé.

Autres fonctions assurant un confort maximal

Les machines de la série B3 disposent des caractéristiques supplémentaires suivantes pour vous assister sur le terrain :

- Siège à suspension en option pour un confort accru du conducteur.
- Tableaux de bord faciles à lire.
- Climatiseur et chauffage en option pour un confort accru dans des conditions extrêmes.
- Tapis de sol standard avec repose-pied pour une surface anti-dérapante, facilement démontable pour un nettoyage aisé
- Accoudoir rembourré aux contours ergonomiques pour un confort d'utilisation accru



Circuit hydraulique

Levage, arrachage et puissance exceptionnels pour répondre à vos besoins.

Circuit hydraulique hautes performances

Puissance et fiabilité maximales constituent les atouts majeurs du circuit hydraulique de la machine. Outre la puissance nécessaire pour entraîner les roues, ce circuit alimente également les fonctions de levage et d'inclinaison, le circuit auxiliaire, qui entraîne les outils de travail, et le ventilateur de refroidissement du moteur. Les pompes hydrauliques sont directement entraînées par le moteur pour des performances hydrauliques et une fiabilité maximales, sans aucune courroie intermédiaire. Le circuit hydraulique comporte également :

- Un circuit hydraulique auxiliaire alimentant les outils de travail reliés par des attaches hydrauliques à branchement rapide solidement ancrées au bras du chargeur.
- Des flexibles ToughGuard™ Cat améliorant la fiabilité et la longévité.

Circuit hydraulique haut débit

Le circuit hydraulique grand débit est disponible sur le modèle 226B3 pour une plus grande polyvalence de la machine et de meilleures performances de l'outil de travail.

Circuit de refroidissement haute efficacité

Un ensemble de refroidissement côte à côte et un ventilateur de refroidissement à commande hydraulique optimisent la capacité de refroidissement.

- Le refroidisseur d'huile hydraulique haute efficacité permet des temps de travail prolongés et des tâches plus difficiles à des températures ambiantes plus élevées, et ce même en continu.
- Le ventilateur de refroidissement à commande hydraulique à haut rendement assure le refroidissement de la machine même sous charge.
- Le ventilateur à vitesse variable disponible en option accroît le rendement énergétique, permet d'augmenter le rendement de la machine et de réduire les niveaux sonores tout en améliorant les performances par temps froid.



Groupe motopropulseur

Performances exceptionnelles et rendement énergétique.

Moteur Cat®

Le groupe motopropulseur hautes performances fournit un couple et une puissance du moteur très élevés. Les machines de la série B3 sont équipées de moteurs Cat robustes et fiables, conformes aux normes sur les émissions Tier 3 de l'EPA pour les États-Unis et Stage IIIA pour l'Union européenne. Les Moteurs 216B3 et 226B3 sont conformes aux normes sur les émissions Mar-1 Brésil, équivalant à la norme Stage IIIA pour l'Union européenne.

Pédales et manettes d'accélération

Les pédales et manettes d'accélération permettent au conducteur d'adapter au mieux le régime moteur en fonction de la tâche à accomplir. La manette d'accélération est idéale pour les travaux nécessitant un régime moteur homogène, comme le surfacage à froid, le creusement de tranchées ou le déneigement. La pédale d'accélération permet au conducteur de faire varier le régime moteur et de limiter la consommation de carburant pour d'autres utilisations comme le chargement/transport, le chargement de camions, le nivellement et le refoulement.

Dispositif anticallage

Le dispositif anticallage optimise la puissance du moteur en continu en adaptant le couple moteur en fonction des besoins des systèmes hydrostatiques et des équipements. Cette fonction à détection de charge empêche le calage du moteur à bas régime, pour davantage de productivité et une consommation limitée de carburant.

Outils de travail

En faire plus avec une seule machine grâce aux outils de travail Cat®.

Un outil adapté à chaque tâche

Grâce à la gamme complète Cat Work Tools, profitez pleinement de votre machine. Conçus et construits pour offrir des performances et une longévité optimales, ces outils offrent un rendement exceptionnel dans une grande variété d'applications afin de tirer parti de la polyvalence et de la souplesse du chargeur compact rigide Cat :

- Vis d'alimentation
- Pelles rétro
- Lames (orientables, de refoulement)
- Godets (normal GP, grande capacité, terrassement, infrastructure réseau, matériau léger, tous-travaux, à grappin industriel, à grappin tous usages)
- Brosses (orientables, balayeuses-ramasseuses, infrastructure réseau)
- Débroussailleuses
- Fraiseuses de chaussée
- Fourches (à palettes, à grappin industriel, à grappin tous usages, infrastructure réseau)
- Marteaux hydrauliques
- Rotoculteurs
- Râteaux de paysagiste
- Bras de manutention
- Râteaux à tambour motorisé
- Cisaille
- Souffleuses à neige
- Dessoucheuses
- Trancheuses
- Compacteurs vibrants
- Scies circulaires

Attaches rapides

Les outils de travail peuvent être changés rapidement et facilement grâce au système d'attache rapide. L'attache rapide de série permet une insertion et un retrait manuels des outils de travail grâce à deux poignées à bras de levier puissants. L'attache rapide hydraulique en option permet de changer d'outil de travail rapidement sans quitter la cabine.



Facilité d'entretien

Gain de temps et d'argent grâce à un entretien simplifié.

Entretien facile

Des dispositifs d'entretien pratiques facilitent l'entretien, réduisant ainsi les immobilisations :

- L'ensemble de refroidissement de conception exclusive s'incline vers le haut et offre un meilleur accès aux points d'entretien et refroidisseurs.
- La porte arrière s'ouvre à 90 degrés pour un accès aisé aux deux côtés du moteur.
- La cabine s'incline en arrière pour faciliter l'accès aux pompes, moteurs, soupapes, conduites et réservoir hydrauliques.
- Les points d'entretien quotidien sont aisément accessibles.
- Les fils électriques sont en couleur et numérotés, ce qui facilite leur identification.
- Les robinets de prélèvement d'huile S-O-SSM équipent les machines de série et permettent une surveillance régulière de la qualité de l'huile hydraulique.

Assistance client

L'assistance sur laquelle vous pouvez compter.



Prestations supérieures des concessionnaires

Votre concessionnaire Cat est prêt à vous conseiller dans votre décision d'achat et vos choix ultérieurs.

- Il est conseillé de comparer différentes machines, de se procurer des estimations de la durée de vie des composants, de l'entretien préventif et du coût de production.
- Des formules de financement souples permettent de répondre à vos besoins.
- Votre concessionnaire Cat peut évaluer le coût de réparation, de rénovation et de remplacement de votre machine, de sorte que vous preniez la bonne décision.
- Pour toute information supplémentaire sur les produits Cat, les prestations des concessionnaires et les solutions professionnelles, consultez le site www.cat.com.

Spécifications Chargeurs compacts rigides Série B3

Moteur		
Modèle de moteur		
216B3	C2.2 Cat	
226B3	C2.2 T Cat	
Puissance nette (SAE 1340/ISO 9249)		
216B3	35 kW	47 hp
226B3	42 kW	56 hp
Puissance brute (SAE J1995)		
216B3	38 kW	51 hp
226B3	45,5 kW	61 hp
Cylindrée	2,2 l	134 in ³
Course	100 mm	3,9 in
Alésage	84 mm	3,3 in

Poids*		
Poids en ordre de marche		
216B3	2 581 kg	5 690 lb
226B3	2 641 kg	5 822 lb

Caractéristiques de fonctionnement*		
Capacité de fonctionnement nominale		
216B3	635 kg	1 400 lb
226B3	680 kg	1 500 lb
Capacité nominale avec contrepoids en option		
216B3	680 kg	1 500 lb
226B3	726 kg	1 600 lb
Charge limite d'équilibre		
216B3	1 270 kg	2 800 lb
226B3	1 360 kg	3 000 lb
Force d'arrachage, vérin d'inclinaison	1 852 kg	4 083 lb

*Le poids en ordre de marche, les spécifications de fonctionnement et les dimensions sont calculés en prenant en compte le poids d'un conducteur de 75 kg (165 lb), tous les liquides, le cadre OROPS, le godet de terrassement, les pneus sans contrepoids ni attache rapide manuelle en option (sauf mention contraire).

Circuit hydraulique		
Débit hydraulique	Standard	
Pression hydraulique de la chargeuse	23 000 kPa	3 335 psi
Débit hydraulique de la chargeuse	61 l/min	16 US gal/min
Puissance hydraulique (calculée)	23,2 kW	31,1 hp
Débit hydraulique	Grand débit – 226B3	
Pression hydraulique de la chargeuse	23 000 kPa	3 335 psi
Débit hydraulique de la chargeuse	104 l/min	27 US gal/min
Puissance hydraulique (calculée)	37,7 kW	50,6 hp

Cabine	
ROPS	ISO 3471:2008
FOPS	ISO 3449:2005 Niveau I

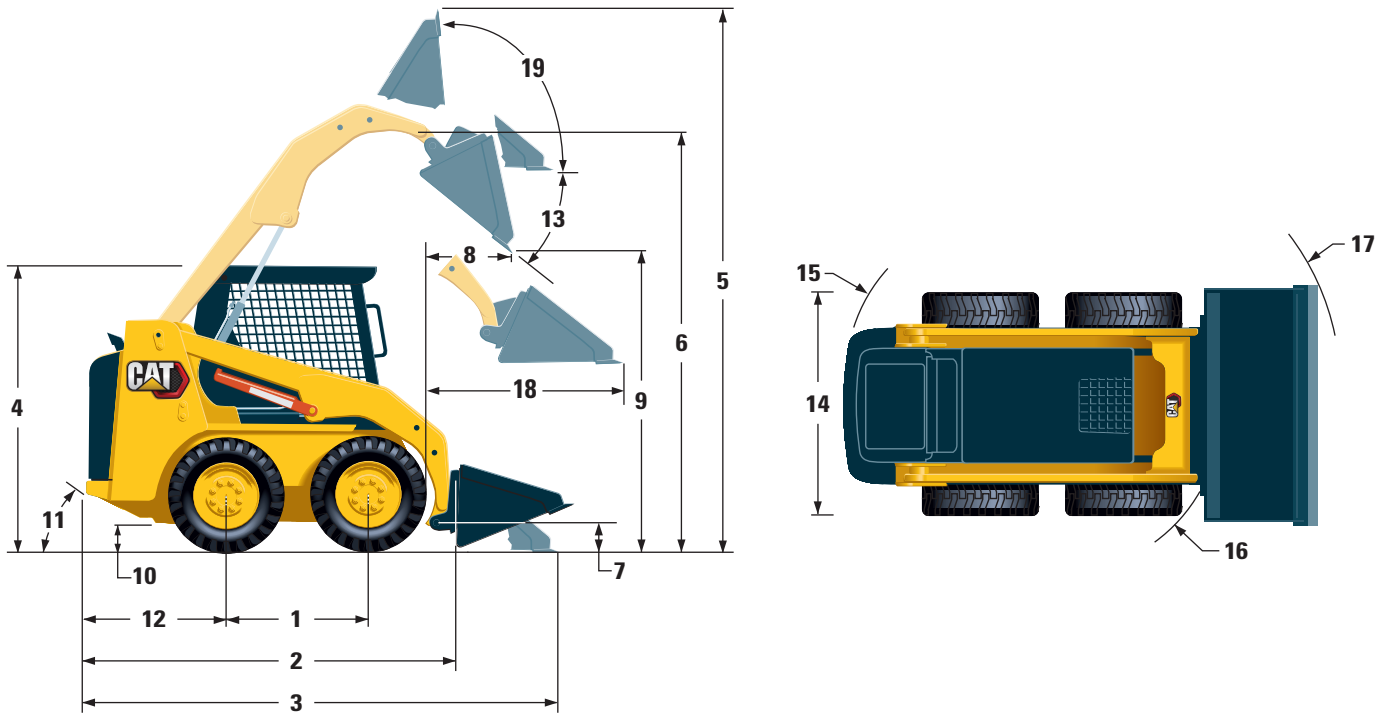
Groupe motopropulseur		
Vitesse de translation (marche avant ou arrière)	12,7 km/h	7,9 mph

Contenances pour l'entretien		
Carter de chaîne, de chaque côté	6 l	1,6 US gal
Circuit de refroidissement	10 l	2,6 US gal
Carter moteur	10 l	2,6 US gal
Réservoir de carburant	58 l	15,4 US gal
Circuit hydraulique	55 l	14,5 US gal
Réservoir hydraulique	35 l	9,2 US gal

La disponibilité des modèles peut varier selon les régions.

Spécifications Chargeurs compacts rigides Série B3

Dimensions



216B3/226B3

	mm	in
1 Empattement	986	39
2 Longueur sans godet	2 519	99
3 Longueur avec godet au sol	3 233	127
4 Hauteur jusqu'au sommet de la cabine	1 950	77
5 Hauteur maximale hors tout	3 709	146
6 Hauteur d'axe du godet au levage maximal	2 854	112
7 Hauteur d'axe du godet en position de transport	200	8
8 Portée au levage/vidage maximal	505	20
9 Hauteur de déversement au levage/vidage maximal	2 169	85,4
10 Garde au sol	195	8
11 Angle de fuite		26°
12 Porte-à-faux du pare-chocs derrière l'essieu arrière	967	38
13 Angle de vidage maximal		40°
14 Largeur pneus inclus	1 525	60
15 Rayon de braquage au centre, arrière de la machine	1 502	59
16 Rayon de braquage au centre, attache	1 195	47
17 Rayon de braquage au centre, godet	1 944	77
18 Portée maximale, bras parallèles au sol	1 291	51
19 Position de redressement à la hauteur maximale		81°

Équipement standard Chargeurs compacts rigides Série B3

Équipement standard

L'équipement standard peut varier. Pour de plus amples informations, veuillez consulter votre concessionnaire Cat.

ÉQUIPEMENTS ÉLECTRIQUES

- Circuit électrique 12 V
- Alternateur 65 A (216B3)
- Alternateur 85 A (226B3)
- Activation automatique de la bougie de préchauffage
- Contacteur à clé de démarrage/arrêt
- Éclairage : rétro-éclairage des instruments, deux feux arrière, deux phares avant et arrière halogènes ajustables, plafonnier.

POSTE DE CONDUITE

- Indicateurs : jauge à carburant, compteur d'entretien
- Témoins d'avertissement du conducteur : Colmatage du filtre à air, sortie de l'alternateur, accoudoir relevé/conducteur non assis dans le siège, température du liquide de refroidissement moteur, pression de l'huile moteur, activation de la bougie de préchauffage, colmatage du filtre hydraulique, température de l'huile hydraulique, frein de stationnement serré
- Siège vinyle
- Accoudoir rabattable à profil ergonomique
- Système de verrouillage des commandes lorsque le conducteur quitte son siège ou que l'accoudoir est relevé : le circuit hydraulique se désactive, la transmission hydrostatique se désactive, le frein de stationnement est serré
- Cabine ROPS ouverte, inclinable vers le haut
- FOPS, Niveau I
- Vitres supérieure et arrière
- Tapis de sol
- Rétroviseur intérieur
- Prise électrique 12 V
- Klaxon
- Avertisseur de recul
- Accélérateur à main et au pied

GROUPE MOTOPROPULSEUR

- Moteur diesel C2.2 Cat (216B3)
- Moteur diesel C2.2 T Cat (226B3)
- Moteurs conforme à la norme européenne Stage IIIA
- Le moteur est conforme aux normes sur les émissions Mar-1 pour le Brésil, équivalant aux normes Stage IIIA (226B3).
- Filtre à air à deux éléments et à joint radial
- Robinet de prélèvement d'échantillons S·O·SSM, huile hydraulique
- Filtres hydrauliques à visser
- Filtres à baïonnette, séparateur eau/carburant
- Radiateur/refroidisseur d'huile hydraulique inclinable vers le haut
- Freins de stationnement serrés par ressort, à relâchement hydraulique
- Transmission hydrostatique
- Transmission par chaîne à 4 roues motrices

AUTRES

- Capotage moteur verrouillable
- Antigel longue durée, -36 °C (-33 °F)
- Points d'arrimage de la machine (4)
- Support de bras de manutention
- Jauge de niveau d'huile hydraulique
- Jauge de niveau de liquide de refroidissement du radiateur
- Vase d'expansion du radiateur
- Flexible ToughGuard™ Cat
- Circuit hydraulique auxiliaire à débit continu
- Raccords rapides à usage intensif à portée plate
- Anneau en D fendu pour l'acheminement des flexibles de l'outil de travail le long du bras de manutention gauche
- Prise électrique pour gyrophare
- Nettoyage du blindage inférieur

ÉQUIPEMENT OBLIGATOIRE

- Attache rapide mécanique ou hydraulique
- Ceinture de sécurité, 50 mm (2 in) ou 75 mm (3 in)
- Ventilateur de refroidissement, à vitesse variable ou standard
- Ensembles Comfort (choisir l'un des éléments suivants) :
 - Cabine ROPS ouverte (C0) : siège non suspendu
 - Cabine ROPS ouverte (C1) : siège à suspension, capitonnage de luxe
 - Cadre ROPS fermé (C2) : Caractéristiques de l'ensemble C1 avec chauffage, porte de cabine, vitres latérales, porte-gobelet, déflecteur anti-gravats
 - Cadre ROPS fermé (C3) : Caractéristiques de l'ensemble C2 avec climatisation (non disponible sur le 216B3)
- Ensembles de commandes (choisir l'un des éléments suivants) :
 - Ensemble de commandes 1 : commande marche/arrêt de base du circuit hydraulique auxiliaire
 - Ensemble de commandes 2 : circuit hydraulique auxiliaire proportionnel
 - Ensemble de commandes 3 : Circuit hydraulique auxiliaire proportionnel Deluxe, faisceau de l'outil de travail
 - Ensemble de commandes 4 : Circuit hydraulique grand débit (226B3 uniquement)

Équipement optionnel Chargeurs compacts rigides Série B3

Options

Les options peuvent varier. Pour de plus amples informations, veuillez consulter votre concessionnaire Cat.

- Ventilateur à vitesse variable (non disponible dans toutes les régions)
- Contrepoids
- Gyrophare
- Réchauffeur de bloc-moteur (120 V ou 240 V)
- Batterie industrielle, capacité de démarrage à froid de 880 A
- Huile hydraulique pour temps froid
- Porte, verre ou polycarbonate
- Mise à niveau automatique
- Peinture personnalisée



Pour plus d'informations sur les produits Cat, les services proposés par les concessionnaires et les solutions par secteur d'activité, visiter le site www.cat.com

© 2021 Caterpillar
Tous droits réservés

Documents et spécifications susceptibles de modifications sans préavis. Les machines représentées sur les photos peuvent comporter des équipements supplémentaires. Pour connaître les options disponibles, veuillez vous adresser à votre concessionnaire Cat.

CAT, CATERPILLAR, LET'S DO THE WORK, leurs logos respectifs, la couleur « Caterpillar Corporate Yellow », les habillages commerciaux « Power Edge » et « Modern Hex » Cat, ainsi que l'identité visuelle de l'entreprise et des produits qui figurent dans le présent document, sont des marques déposées de Caterpillar qui ne peuvent pas être utilisées sans autorisation.

AFHQ8341 (02-2021)
Traduction (03-2021)
Remplace AFHQ6131
(APD, S Am, EAME – LRC Regions)

