

216B3/226B3

Minicargadores



	216B3		226B3	
Motor				
Modelo de motor	Cat® C2.2		Cat C2.2 T	
Potencia neta (SAE 1349/ISO 9249)	35 kW	47 hp	42 kW	56 hp
Pesos				
Peso en orden de trabajo	2.581 kg	5.690 lb	2.641 kg	5.822 lb
Especificaciones de operación				
Capacidad nominal de operación	635 kg	1.400 lb	680 kg	1.500 lb

Características

Estación del operador de gran comodidad

La cómoda y espaciosa cabina, además de los controles ergonómicos de palanca universal de bajo esfuerzo, disminuye la fatiga del operador.

Tren de fuerza de alto rendimiento

El alto nivel de potencia y de par motor permite suministrar un rendimiento inigualable.

Sistema hidráulico avanzado

El sistema hidráulico proporciona potencia y fiabilidad máximas para las aplicaciones más exigentes.

Más herramientas

La amplia variedad de herramientas de Caterpillar, adaptadas específicamente al rendimiento del minicargador Cat, lo convierte en la máquina más versátil en el sitio de trabajo.



Contenido

Estación del operador	3
Sistema hidráulico	4
Tren de fuerza	5
Herramientas	6
Facilidad de servicio.....	7
Respaldo al cliente	7
Especificaciones.....	8
Equipo estándar	10
Equipo optativos.....	11

Los Minicargadores de la Serie B3 de Cat®, con una gran variedad de opciones de herramientas, suministran un rendimiento inigualable para ayudarle a realizar más trabajo y aumentar sus resultados. La espaciosa y ergonómica estación del operador y los controles de palanca universal, operados por piloto y fáciles de utilizar, lo mantienen cómodo durante toda la jornada de trabajo. El tren de fuerza de alto rendimiento, un avanzado sistema hidráulico y la fiabilidad Cat tradicional mejoran su productividad en las condiciones de trabajo más exigentes.



Estación del operador

Comodidad superior para mantenerlo productivo durante toda la jornada de trabajo.

Comodidad durante todo el día

La comodidad y la facilidad de operación han sido los principales criterios de diseño en cada aspecto de la estación del operador. El interior amplio y espacioso, y el piso libre de obstáculos, proporcionan un entorno de trabajo cómodo, con excelente espacio para la cabeza, los hombros y las piernas, lo que permite mantener la productividad al máximo y la fatiga al mínimo. El asiento ajustable y los controles de bajo esfuerzo mantienen al operador cómodo durante toda la jornada de trabajo.

Controles de palanca universal de bajo esfuerzo

Los ergonómicos controles hidráulicos por piloto proporcionan un control preciso con un mínimo esfuerzo. La palanca universal derecha controla las funciones de levantamiento, bajada e inclinación del cargador, mientras que la palanca universal izquierda controla la velocidad de desplazamiento de avance y de retroceso, y los cambios de sentido. Las palancas universales especiales optativas proporcionan controles auxiliares adicionales que permiten controlar con la punta de los dedos muchas funciones de las herramientas, incluidas las funciones hidráulicas proporcionales y las funciones eléctricas proporcionales. Las funciones de las palancas universales básicas y especiales incluyen el flujo hidráulico auxiliar continuo y el flujo hidráulico auxiliar momentáneo con un solo toque.

Características adicionales para proporcionar máxima comodidad

Las máquinas de la Serie B3 ofrecen las siguientes características adicionales para ayudarlo a hacer su trabajo:

- Opción de asiento con suspensión para proporcionar una comodidad aun mayor al operador.
- Paneles de instrumentos fáciles de leer.
- Aire acondicionado y calentador optativos, para proporcionar mayor comodidad en condiciones extremas.
- Alfombrilla estándar con posapiés que proporciona una superficie antideslizante y se puede quitar para facilitar la limpieza.
- Barra para el brazo ergonómica, anatómica y acolchada para proporcionar una cómoda operación.

Excelente visibilidad

La amplia abertura de la cabina ofrece una vista excepcional de la herramienta. El ángulo inclinado del compartimiento del motor permite una excelente visibilidad de la parte trasera de la máquina. El espejo retrovisor estándar proporciona al operador una vista panorámica de la parte trasera y de la parte lateral de la máquina. Las ventanas laterales se quitan fácilmente para permitir la limpieza.



Sistema hidráulico

Levantamiento, desprendimiento y potencia excepcionales para satisfacer sus necesidades.

Sistema hidráulico de alto rendimiento

El sistema hidráulico de la máquina se ha fabricado para que proporcione potencia y fiabilidad máximas. Además de suministrar potencia a las ruedas, este sistema también proporciona las funciones de levantamiento e inclinación del cargador, alimenta el circuito auxiliar para impulsar las herramientas e impulsa el ventilador de enfriamiento del motor. Las bombas hidráulicas son impulsadas directamente por el motor para obtener el máximo rendimiento hidráulico y una excelente fiabilidad sin utilizar correas. El sistema hidráulico también cuenta con:

- Sistema hidráulico auxiliar estándar para impulsar las herramientas que están disponibles a través de los acoplamientos hidráulicos de conexión rápida, montados rígidamente en el brazo del cargador.
- Mangueras Cat ToughGuard™ para aumentar la confiabilidad y la durabilidad

Sistema hidráulico de flujo alto

El sistema hidráulico de alto caudal está disponible en el 226B3 para ofrecer mayor versatilidad de la máquina y mayor rendimiento de la herramienta.

Sistema de enfriamiento de alta eficiencia

La capacidad de enfriamiento se aumenta al máximo mediante el uso de un paquete de enfriamiento paralelo y un ventilador de enfriamiento impulsado hidráulicamente.

- El enfriador de aceite hidráulico de alta eficiencia permite que la máquina trabaje durante más tiempo y con mayor potencia en temperaturas ambiente más elevadas, aun con el uso continuo de la herramienta.
- El ventilador de alta eficiencia, impulsado hidráulicamente, proporciona enfriamiento, inclusive cuando la máquina está bajo carga.
- El ventilador optativo proporcional a la demanda de velocidad variable aumenta la eficiencia del combustible y el rendimiento de la máquina, disminuye los niveles de ruido y mejora la operación en climas fríos.



Tren de fuerza

Rendimiento agresivo con eficiencia del combustible

Motor Cat®

El tren de fuerza de alto rendimiento proporciona altos niveles de potencia del motor y de par. Las máquinas de la Serie B3 cuentan con motores Cat fiables y resistentes que cumplen con los requisitos de emisiones Tier 3 de la EPA de EE.UU. y Stage IIIA de la UE. El motor 216B3 y 226B3 cumple con las normas de emisiones Mar-1 de Brasil, que es equivalente a Stage IIIA de la UE.

Aceleradores manual y de pedal

Los aceleradores manual y de pedal permiten al operador acoplar la velocidad del motor a la tarea que se va a realizar. El acelerador manual es ideal para trabajos que requieren velocidad constante del motor, como el perfilamiento de pavimento en frío, la apertura de zanjas o el soplado de nieve. El acelerador de pedal permite al operador variar la velocidad del motor y disminuir al mínimo el consumo de combustible en otras tareas, como las de carga y acarreo, carga de camiones, nivelación y explanación.

Característica de protección contra el calado

El sistema contra calado aumenta al máximo la potencia de la máquina permanentemente, haciendo coincidir el par motor con los requisitos de operación del sistema hidrostático y del sistema del implemento. Esta característica de detección de carga evita que el motor se cale, aun durante la operación a acelerador parcial, lo que mantiene la productividad alta y el consumo de combustible bajo.

Herramientas

Realice más trabajos con una sola máquina con Cat® Work Tools.

La herramienta correcta para el trabajo

Obtenga el máximo rendimiento de su máquina con la amplia línea de herramientas Cat. Diseñadas y fabricadas para proporcionar un rendimiento y una durabilidad óptimos, estas herramientas suministran alta productividad en una amplia variedad de aplicaciones para aumentar al máximo la versatilidad y la flexibilidad del minicargador Cat:

- sinfines
- retroexcavadoras
- hojas (orientables, topadoras)
- cucharones (de uso general, alta capacidad, para basura, servicio general, material liviano, uso múltiple, con garfio industrial, con garfio de servicio general)
- cepillos (orientables, recogedores, de servicio general)
- cortadores de maleza
- perfiladoras de pavimento en frío
- horquillas (para paletas, con garfio industrial, con garfio de servicio general, servicio general)
- martillos hidráulicos
- arados para jardinería
- rastrillos para jardinería
- brazo de manipulación de materiales
- rastrillos de caja motorizados
- cizalla
- soplanieves
- rectificadoras de tocones
- zanjadoras
- compactadores vibratorios
- sierras circulares

Acopladores rápidos

Las herramientas pueden intercambiarse rápida y fácilmente con el sistema de acoplador rápido de la máquina.

El acoplador rápido estándar permite el acoplamiento y desacoplamiento manual de las herramientas utilizando dos palancas de alto efecto de apalancamiento. El acoplador rápido hidráulico optativo permite al operador cambiar rápidamente las herramientas sin salir de la cabina.



Facilidad de servicio

El servicio y el mantenimiento simplificados le permiten ahorrar tiempo y dinero.

Servicio fácil de realizar

Las características de comodidad para la prestación del servicio facilitan el mantenimiento y reducen el tiempo de inactividad:

- El paquete de enfriamiento abatible, único en la industria, proporciona un excelente acceso a los puntos de servicio y a los enfriadores.
- La puerta trasera se abre 90 grados para facilitar el acceso a ambos lados del motor.
- La cabina es abatible hacia atrás para facilitar el acceso a las bombas hidráulicas, los motores, las válvulas, las tuberías y el tanque hidráulico.
- Se puede acceder fácilmente a todos los puntos de mantenimiento diario.
- Los cables eléctricos están codificados con colores y numerados para facilitar su identificación.
- La válvula de muestreo de aceite S-O-SSM viene de fábrica para permitir el control regular de la calidad del aceite hidráulico.

Respaldo al cliente

Respaldo con el que puede contar.



Servicios de distribuidor superiores

Su distribuidor Cat está preparado para proporcionarle la ayuda que necesite durante el proceso de decisión de compra y un excelente respaldo después de la compra.

- Realice comparaciones de máquinas, con cálculos de vida útil de los componentes, mantenimiento preventivo y costo de producción.
- Los paquetes de financiación son flexibles para ajustarse a sus necesidades.
- Su distribuidor Cat puede evaluar el costo de reparar, reconstruir y reemplazar su máquina para que usted pueda tomar la decisión correcta.
- Para obtener más información sobre productos Cat, servicios del distribuidor y soluciones de la industria, visítenos en www.cat.com.

Especificaciones de los Minicargadores de la Serie B3

Motor		
Modelo de motor		
216B3	Cat C2.2	
226B3	Cat C2.2 T	
Potencia neta (SAE 1340/ISO 9249)		
216B3	35 kW	47 hp
226B3	42 kW	56 hp
Potencia bruta (SAE J1995)		
216B3	38 kW	51 hp
226B3	45,5 kW	61 hp
Cilindrada	2,2 L	134 pulg ³
Carrera	100 mm	3,9 pulg
Perforación	84 mm	3,3 pulg

Pesos*		
Peso en orden de trabajo		
216B3	2.581 kg	5.690 lb
226B3	2.641 kg	5.822 lb

Especificaciones de operación*		
Capacidad nominal de operación		
216B3	635 kg	1.400 lb
226B3	680 kg	1.500 lb
Capacidad nominal de operación con contrapeso optativo		
216B3	680 kg	1.500 lb
226B3	726 kg	1.600 lb
Carga límite de equilibrio		
216B3	1.270 kg	2.800 lb
226B3	1.360 kg	3.000 lb
Fuerza de desprendimiento, cilindro de inclinación	1.852 kg	4.083 lb

*Peso en orden de trabajo, especificaciones de operación y dimensiones con un operador de 75 kg (165 lb), todos los fluidos, 1 velocidad, OROPS (Open Rollover Protective Structure, Estructura Abierta de Protección en Caso de Vuelcos), cucharón de recolección, neumáticos, sin contrapesos optativos ni acoplador rápido manual (a menos que se especifique lo contrario).

Sistema hidráulico		
Flujo hidráulico	Estándar	
Presión hidráulica del cargador	23.000 kPa	3.335 lb/pulg ²
Flujo hidráulico del cargador	61 L/min	16 gal EE.UU./min
Potencia hidráulica (calculada)	23,2 kW	31,1 hp
Flujo hidráulico	Flujo alto: 226B3	
Presión hidráulica del cargador	23.000 kPa	3.335 lb/pulg ²
Flujo hidráulico del cargador	104 L/min	27 gal EE.UU./min
Potencia hidráulica (calculada)	37,7 kW	50,6 hp

Cabina	
ROPS	ISO 3471:2008
FOPS	ISO 3449:2005 Level I

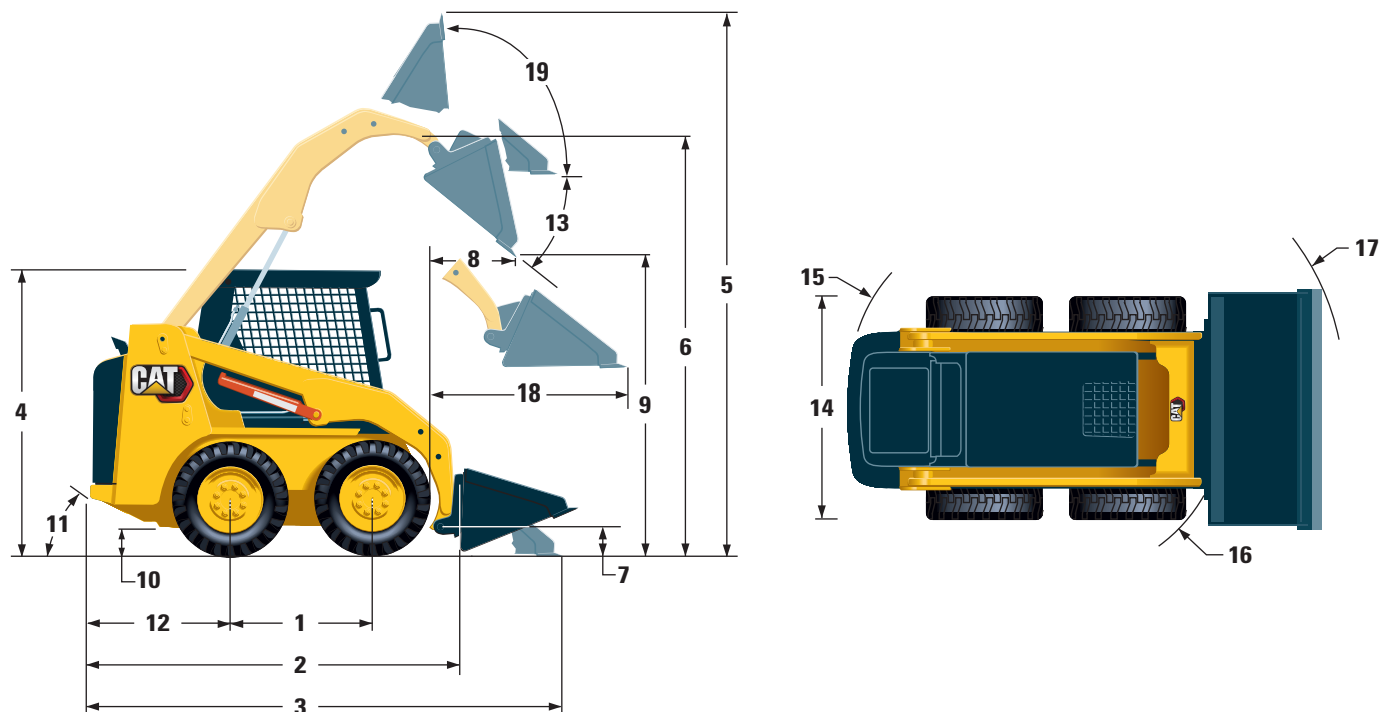
Tren de fuerza		
Velocidad de desplazamiento (avance o retroceso)	12,7 km/h	7,9 mph

Capacidades de llenado de servicio		
Caja de cadena, en cada lado	6 L	1,6 gal EE.UU.
Sistema de enfriamiento	10 L	2,6 gal EE.UU.
Cárter del motor	10 L	2,6 gal EE.UU.
Tanque de combustible	58 L	15,4 gal EE.UU.
Sistema hidráulico	55 L	14,5 gal EE.UU.
Tanque hidráulico	35 L	9,2 gal EE.UU.

La disponibilidad del modelo puede variar por región.

Especificaciones de los Minicargadores de la Serie B3

Dimensiones



	216B3/226B3	
	mm	pulg
1 Distancia entre ejes	986	39
2 Longitud sin cucharón	2.519	99
3 Longitud con el cucharón sobre el suelo	3.233	127
4 Altura hasta la parte superior de la cabina	1.950	77
5 Altura total máxima	3.709	146
6 Altura del pasador del cucharón a levantamiento máximo	2.854	112
7 Altura del pasador del cucharón en posición de acarreo	200	8
8 Alcance a levantamiento y descarga máximos	505	20
9 Espacio libre a levantamiento y descarga máximos	2.169	85,4
10 Espacio libre sobre el suelo	195	8
11 Ángulo de salida	26°	
12 Proyección del parachoques por detrás del eje trasero	967	38
13 Ángulo de descarga máximo	40°	
14 Ancho del vehículo sobre las ruedas	1.525	60
15 Radio de giro desde el centro a la parte trasera de la máquina	1.502	59
16 Radio de giro desde el centro al acoplador	1.195	47
17 Radio de giro desde el centro al cucharón	1.944	77
18 Alcance máximo con los brazos paralelos al suelo	1.291	51
19 Ángulo de inclinación hacia atrás a altura máxima	81°	

Equipo estándar de los Minicargadores de la Serie B3

Equipo estándar

El equipo estándar puede variar. Consulte con su distribuidor Cat para obtener más detalles.

SISTEMA ELÉCTRICO

- Sistema eléctrico de 12 voltios
- Alternador de 65 amperios (216B3)
- Alternador de 85 amperios (226B3)
- Activación automática de bujías
- Interruptor de llave de encendido para arranque y parada
- Luces: Iluminación de fondo de los medidores, dos luces traseras de cola, dos luces halógenas delanteras y traseras ajustables, luz de techo.

ENTORNO DEL OPERADOR

- Medidores: Nivel de combustible, horómetro
- Indicadores del sistema de alarma para el operador: restricción del filtro de aire, salida del alternador, posabrazos levantado/operador fuera del asiento, temperatura del refrigerante del motor, presión del aceite de motor, activación de la bujía incandescente, restricción del filtro hidráulico, temperatura del aceite hidráulico, freno de estacionamiento conectado
- Asiento de vinilo
- Posabrazos abatible anatómico y ergonómico
- Sistema de traba de control, cuando el operador deja el asiento o cuando el posabrazos se levanta: el sistema hidráulico se desactiva, la transmisión hidrostática se desactiva y el freno de estacionamiento se conecta
- Cabina ROPS (Rollover Protective Structure, Estructura de protección en caso de vuelcos) abierta, abatible
- FOPS (Falling Object Protective Structure, Estructura de protección contra la Caída de Objetos), nivel I
- Ventanas superior y trasera
- Alfombrilla
- Espejo retrovisor interior
- Tomacorriente de 12 voltios
- Bocina
- Alarma de retroceso
- Acelerador manual y de pedal

TREN DE FUERZA

- Motor Diésel Cat C2.2 (216B3)
- Motor diésel Cat C2.2 T (226B3)
- Los motores son Stage IIIA de la Unión Europea
- El motor cumple con las normas de emisiones Mar-1 de Brasil, equivalentes a Stage IIIA (solo 226B3)
- Filtro de aire, elemento doble, sello radial
- Válvula de muestreo S•O•SSM, aceite hidráulico
- Filtros: enrosables, hidráulicos
- Filtros tipo bayoneta, separador de combustible y de agua
- Radiador abatible/enfriador de aceite hidráulico
- Frenos de estacionamiento, accionados por resorte y desconectados hidráulicamente
- Transmisión hidrostática
- Tracción con cadena en las cuatro ruedas

OTROS

- Recinto del motor, trabable
- Anticongelante de larga duración, -36 °C (-33 °F)
- Puntos de amarre de la máquina (4)
- Soporte, brazo de levantamiento
- Mirilla del nivel de aceite hidráulico
- Mirilla del nivel de refrigerante del radiador
- Radiador, botella de expansión
- Manguera Cat ToughGuardTM
- Sistema auxiliar, sistema hidráulico, flujo continuo
- Servicio pesado, desconexiones rápidas de superficie plana
- Anillo en D dividido para tender las mangueras de la herramienta a lo largo del brazo de levantamiento izquierdo
- Salida eléctrica, baliza
- Limpieza de los bajos del vehículo

EQUIPO OBLIGATORIO

- Acoplador rápido, mecánico o hidráulico
- Cinturón de seguridad, 50 mm (2") o 75 mm (3")
- Ventilador de enfriamiento proporcional a la demanda o estándar
- Paquetes de comodidad (se debe seleccionar uno de los siguientes):
 - ROPS abierta (C0): asiento estático
 - ROPS abierta (C1): Asiento con suspensión, revestimiento Deluxe
 - ROPS cerrada (C2): características del paquete C1 más calentador, puerta de la cabina, ventanas laterales, portavasos, barrera de cabina contra la suciedad
 - ROPS cerrada (C3): características del paquete C2 más aire acondicionado (no disponible en el 216B3)
- Paquetes de control (debe seleccionar uno de los siguientes):
 - Paquete de control 1: encendido/apagado del sistema hidráulico auxiliar básico
 - Paquete de control 2: Sistema hidráulico Deluxe auxiliar proporcional
 - Paquete de control 3: Sistema hidráulico Deluxe auxiliar proporcional, mazo de cables de la herramienta
 - Paquete de control 4: Sistema hidráulico de flujo alto (solo 226B3)

Equipo optativos

El equipo optativo puede variar. Consulte con su distribuidor Cat para obtener más detalles.

- Ventilador proporcional a la demanda de velocidad variable (no está disponible en todas las regiones)
- Contrapeso
- Baliza, giratoria
- Calentador del bloque de motor de 120 V o de 240 V
- Batería de servicio pesado de 880 CCA
- Aceite hidráulico, operación en frío
- Ventanas de vidrio o policarbonato
- Autonivelación
- Pintura, especial



Para obtener información más completa sobre los productos Cat, los servicios del distribuidor y las soluciones del sector, visite nuestro sitio web www.cat.com.

© 2021 Caterpillar

Todos los derechos reservados

Los materiales y las especificaciones están sujetos a cambios sin previo aviso. Las máquinas que aparecen en las fotografías pueden incluir equipo optativo. Consulte con su distribuidor Cat para conocer las opciones disponibles.

CAT, CATERPILLAR, LET'S DO THE WORK, sus respectivos logotipos, el color "Caterpillar Corporate Yellow", la imagen comercial de "Power Edge" y Cat "Modern Hex", así como la identidad corporativa y de producto utilizadas en la presente, son marcas registradas de Caterpillar y no pueden utilizarse sin autorización.

ASHQ8341 (02-2021)
Traducción (03-2021)
Reemplaza a ASHQ6131
(APD, S Am, EAME – LRC Regions)

