

PELLE HYDRAULIQUE SUR PNEUS

M314



Puissance moteur (ISO 14396:2002)
Poids maximum en ordre de marche

100 kW (134 hp)
18 000 kg (39 680 lb)

Le Moteur C3.6 Cat® est conforme aux normes sur les émissions américaine EPA Tier 4 Final, coréenne Tier 4 Final et européenne Stage V.



LA NOUVELLE CAT® M314 OPTIMISE L'EFFICACITÉ

La Pelle hydraulique sur pneus Cat® M314 améliore votre productivité tout en offrant plus de confort dans la cabine et des commandes faciles à utiliser. La réduction des coûts d'entretien et de carburant vous permet de faire des économies.



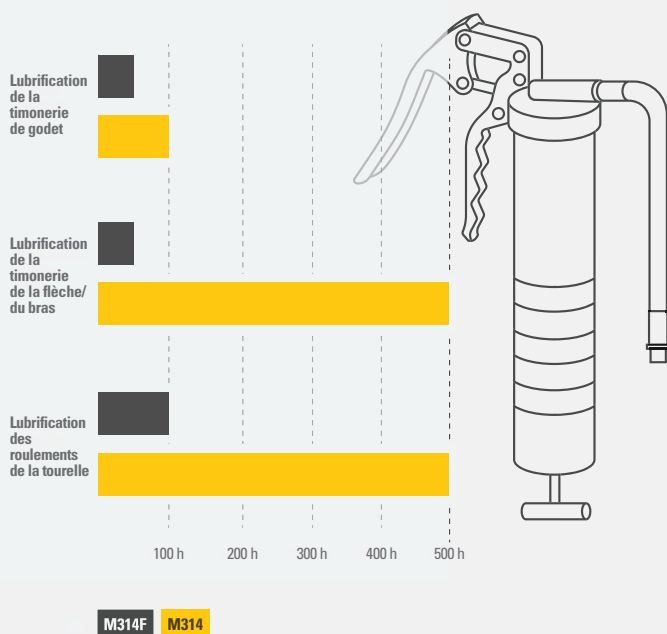
PELLES HYDRAULIQUES DE NOUVELLE GÉNÉRATION

Les nouvelles pelles hydrauliques répondent à vos exigences en matière de performances, ce qui vous permet de bénéficier

- + DE COÛTS D'ENTRETIEN ET D'EXPLOITATION RÉDUITS
- + D'UNE PLUS GRANDE EFFICACITÉ ET D'UNE MEILLEURE VISIBILITÉ POUR LE CONDUCTEUR
- + D'UN CONFORT ACCRU DANS LA CABINE



RÉALISEZ PLUS DE TÂCHES GRÂCE AUX INTERVALLES D'ENTRETIEN PROLONGÉS



OPTIMISEZ LES PERFORMANCES

Travaillez plus vite avec jusqu'à 15 % de couple d'orientation en plus et une baisse de la consommation de carburant et de liquide d'échappement diesel (DEF). L'intégration des rotateurs inclinables renforce votre polyvalence pour réaliser davantage de tâches avec une seule machine.

CONFORT OPTIMISÉ DE LA CABINE

Travaillez confortablement grâce à la disposition ergonomique des commandes et aux options qu'offre la cabine. Bénéficiez d'une meilleure visibilité grâce aux caméras arrière et latérales ainsi qu'à la vue à 360° de la machine.

JUSQU'À 10 % D'ÉCONOMIES SUR LES PIÈCES D'ENTRETIEN¹

La réduction des coûts d'entretien, allant de pair avec 100 % des opérations d'entretien quotidiennes au niveau du sol et la possibilité de partager les outils de travail, augmentent la disponibilité et réduisent les coûts.

¹ Par rapport au modèle 314F.

TECHNOLOGIE DE GESTION DES ÉQUIPEMENTS CAT

FINIES LES APPROXIMATIONS LORS DE LA GESTION DE VOTRE ÉQUIPEMENT

La technologie de télématique de **gestion des équipements Cat** simplifie la gestion des chantiers en collectant les données générées par les équipements, les matériaux et les personnes et en les restituant dans des formats personnalisables.



PRODUCT LINK™

Product Link™ collecte les données de vos équipements automatiquement et avec précision, quel que soit le type ou la marque. Des informations telles que l'emplacement, les heures, le rendement énergétique, la productivité, le temps de ralenti, les alertes d'entretien, les codes de diagnostic et l'état de la machine peuvent être consultées en ligne via des applications Web et mobiles.



VISIONLINK®

VisionLink® permet d'accéder aux informations partout et à tout moment afin de prendre des décisions éclairées pour accroître la productivité, réduire les coûts, simplifier la maintenance et améliorer la sécurité sur votre chantier. Avec différentes options d'abonnement, votre concessionnaire Cat peut vous aider à configurer exactement ce dont vous avez besoin pour connecter votre parc et gérer votre activité, sans avoir à payer pour des options supplémentaires que vous ne voulez pas. Les abonnements sont disponibles avec des rapports envoyés par réseau cellulaire ou par satellite (ou les deux).



Les services à distance sont une suite de technologies qui améliorent votre rendement sur le chantier.

Le dépiage des pannes à distance permet à votre concessionnaire Cat d'effectuer des tests de diagnostic à distance sur votre machine connectée, afin d'identifier les problèmes éventuels qu'elle rencontre en fonctionnement. Le dépiage des pannes à distance permet de garantir l'intervention d'emblée du technicien avec les pièces et outils appropriés, ce qui élimine les trajets supplémentaires pour une économie de temps et d'argent.

Les mises à jour à distance du logiciel embarqué sans la présence d'un technicien peuvent potentiellement réduire les temps de mise à jour jusqu'à 50 %. Vous pouvez lancer la mise à jour quand cela vous convient, ce qui augmente votre rendement opérationnel global.

L'**application Cat** vous permet de gérer vos ressources à tout moment, depuis votre smartphone. Vous pouvez voir l'emplacement, les heures de fonctionnement et les autres informations qui vous sont nécessaires à propos de votre parc. Vous recevez des alertes critiques concernant l'entretien nécessaire et vous pouvez même demander une intervention auprès de votre concessionnaire Cat local.

AUGMENTEZ VOTRE PRODUCTIVITÉ JUSQU'À 45 % GRÂCE À LA TECHNOLOGIE CAT® INTÉGRÉE FACILE À UTILISER



LES TECHNOLOGIES COMPRENNENT :



CAT GRADE 2D

Cat Grade 2D aide les conducteurs à obtenir le niveau souhaité plus rapidement. Des capteurs et des processeurs embarqués fournissent un guidage en temps réel de la distance par rapport à la pente permettant de travailler en toute confiance. Pour garantir une meilleure sécurité, assurez-vous qu'un nombre minimum de personnes contrôlent le nivellement de la tranchée ou se tiennent autour de la pelle hydraulique.



CAT PAYLOAD

Cat Payload vous aide à obtenir des charges cibles précises pour améliorer l'efficacité d'exploitation. Ramassez une charge de matériau (avec une combinaison de godet et de pince ou un grappin et des équipements en demi-coquille) et obtenez une estimation du poids en temps réel sans même pivoter.

La technologie Cat vous donne l'avantage. Quel que soit leur niveau d'expérience, les conducteurs creuseront, chargeront et nivelleront avec une confiance, une vitesse et une précision supérieures, permettant ainsi d'économiser du temps et de l'argent.

TECHNOLOGIE CAT PLUS DE TRAVAIL EN MOINS DE TEMPS



DES TRAVAUX EFFECTUÉS PLUS RAPIDEMENT AVEC MOINS DE RETOUCHES

Cat Grade avec le module avancé 2D* vous permet de créer et de modifier les schémas de nivellement facilement sur un deuxième moniteur à écran tactile haute résolution de 254 mm (10 in). Cat Grade 3D* ajoute un positionnement exact en temps réel au moyen des technologies GPS et GLONASS.

*Tous les systèmes Cat Grade sont compatibles avec les radios et stations de base de Trimble. Avez-vous déjà investi dans une infrastructure de nivellement ? Vous pouvez installer sur la machine des systèmes de nivellement proposés par Trimble.

Entrez dans la cabine et sortez-en plus facilement grâce à la console gauche qui bascule vers le haut. Les options de cabine Deluxe et Premium offrent un confort optimal et comprennent entre autres un siège chauffant/ventilé et une commande automatique de la température.

LA CABINE PROTÈGE DES TRAVAUX EXTÉRIEURS DIFFICILES



DISPOSITION ERGONOMIQUE DES COMMANDES

Les commandes sont positionnées de manière à diminuer la fatigue et les mouvements contraignants pour vous permettre de travailler au mieux.

RÉDUCTION DES VIBRATIONS DANS LA CABINE

Bénéficiez de davantage de confort dans la cabine pendant le travail avec un niveau de vibrations réduit obtenu grâce à des supports visqueux sophistiqués.

CONNEXION BLUETOOTH®

La radio Bluetooth® intégrée permet de connecter sans difficulté des téléphones portables pour l'écoute de musique, de podcasts et le passage d'appels mains libres.

INTERVALLES D'ENTRETIEN RALLONGÉS

Le moniteur à l'intérieur de la cabine effectue un suivi de la durée de vie du filtre et les intervalles d'entretien de votre machine ; vous êtes ainsi régulièrement informé lorsqu'un entretien de la machine est nécessaire.

ACCÈS AU NIVEAU DU SOL

Effectuez l'intégralité de vos contrôles d'entretien quotidiens au niveau du sol, sans qu'il soit nécessaire d'accéder à la plateforme supérieure.

NOUVEAUX FILTRES

Deux niveaux de filtration protègent votre moteur du carburant diesel sale. Le nouveau filtre à huile hydraulique améliore les performances de filtration et dure jusqu'à 50 % plus longtemps qu'avec les conceptions de filtre précédentes.





DÉMARRAGE SANS CLÉ

Démarrez le moteur via le bouton-poussoir ou utilisez la fonction unique d'identifiant de conducteur.



RÉGLAGES DE LA MACHINE

Accédez facilement au manuel du conducteur ainsi qu'au sélecteur du mode de puissance afin de maintenir une productivité tout en économisant du carburant.



PRÉFÉRENCES DE MANIPULATEUR

Programmez vos paramètres de mode de puissance et les préférences de manipulateur avec votre identifiant conducteur. Dès que vous entrez votre identifiant conducteur, la pelle hydraulique mémorise et réapplique vos paramètres chaque fois. Simplifiez l'utilisation de la machine d'un simple clic sur un bouton de manipulateur. Des relais auxiliaires supplémentaires vous permettent de mettre sous tension ou hors tension une radio CB, un gyrophare et même un système de suppression de la poussière par arrosage, sans lâcher un instant le manipulateur.



MONITEUR À ÉCRAN TACTILE

Utilisez le moniteur à écran tactile standard de 254 mm (10 in) pour régler vos paramètres de chauffage/refroidissement pour plus de confort ou pour afficher les informations de votre machine.

SMARTBOOM™

Ajoutez l'option SmartBoom™ afin de diminuer les contraintes et les vibrations pour ainsi faciliter et accélérer les travaux de finition. SmartBoom permet au conducteur de se concentrer pleinement sur le bras et le godet, tandis que la flèche monte et descend librement sans utiliser le débit de la pompe.

SE DÉPLACER PLUS INTELLIGEMMENT

Travaillez avec facilité grâce au blocage de tourelle et de translation automatique ou au blocage automatique du frein et de l'essieu pour réduire le nombre de tâches à accomplir. Réglez votre régulateur de vitesse lorsque vous roulez sur de longues distances d'un chantier à l'autre.

COMMANDE ANTITANGAGE

Grâce au système antitangage, vous vous déplacez plus rapidement sur les terrains accidentés et bénéficiez d'une meilleure qualité de conduite. Les accumulateurs fonctionnent comme des amortisseurs pour contribuer à un trajet plus fluide.

DIRECTION PAR MANIPULATEUR

Gardez les deux mains sur les manipulateurs tout en déplaçant simultanément la flèche et le bras et en repositionnant la machine à l'aide du contacteur à curseur situé sur le manipulateur droit.



TRAVAILLEZ PLUS EFFICACEMENT
AVEC PLUS D'ASSURANCE

DÉVELOPPEZ VOS CAPACITÉS SUR LE CHANTIER

GRÂCE À UN COUPLE D'ORIENTATION PLUS ÉLEVÉ ET UN MEILLEUR RENDEMENT ÉNERGÉTIQUE

15 % d'augmentation du couple de rotation par rapport au modèle précédent, facilitant les translations, les pivotements et le travail sur pentes. Remblayez les tranchées et déplacez-vous sur votre chantier plus rapidement qu'auparavant, vous êtes ainsi plus productif et vous finissez votre travail plus rapidement). Le circuit hydraulique avancé garantit l'équilibre optimal de puissance et d'efficacité tout en vous offrant la commande dont vous avez besoin pour répondre aux besoins d'excavation précis.



PRENEZ SOIN DE VOS EMPLOYÉS ET DE VOTRE ÉQUIPEMENT

CARACTÉRISTIQUES DE SÉCURITÉ



LA SÉCURITÉ ASSURÉE TOUS LES JOURS

FAIT :

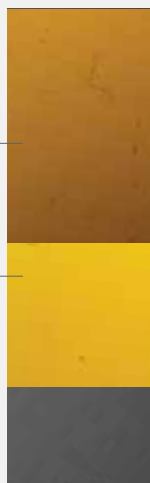
Cause n° 1 des accidents dans
le secteur de la construction :
CHUTES*

49 % DE CHUTES
ENTRAÎNENT DES
BLESSURES GRAVES

30 % DE CHUTES
ENTRAÎNENT
LA MORT

100 % D'ENTRETIEN AU
NIVEAU DU SOL
PERMET D'ÉVITER LES CHUTES

CHUTES



*<https://www.ncbi.nlm.nih.gov/pmc/articles/PMC4962179/>

Les opérations d'entretien quotidien peuvent être effectuées avec 100 % des points accessibles depuis le niveau du sol, ce qui permet d'accélérer, de simplifier et de sécuriser l'entretien. Des projecteurs à LED de série vous donnent un meilleur aperçu du chantier.

- + Bénéficiez d'une meilleure visibilité sur les tranchées, dans chaque sens d'orientation et derrière vous. Les montants de cabine plus petits, les vitres plus grandes et le capot de moteur plat diminuent les obstructions sur votre vue. Les caméras de vision arrière et de vision latérale sont un équipement de série ; le système de vision à 360° en option offre un point d'observation plus élevé de la machine.
- + La cabine équipée de série d'un cadre de protection en cas de retournement (ROPS) répond aux critères de la norme ISO12117-2:2008 et permet de bloquer le bruit et de rester ainsi concentré sur la tâche à accomplir.
- + La conception de la plate-forme d'entretien offre un accès aisé, sûr et rapide à la plate-forme supérieure. Les marches sont dotées d'une plaque perforée antidérapante pour éviter de glisser.
- + Le blocage automatique de l'essieu appuie sur la pédale à votre place, réduisant ainsi le nombre d'opérations que vous devez effectuer. La machine détecte automatiquement si le frein de manœuvre et l'essieu doivent être verrouillés ou déverrouillés. Elle relâche automatiquement lorsque vous appuyez sur la pédale de translation.

AUGMENTEZ VOTRE PRODUCTIVITÉ ET VOTRE POLYVALENCE GRÂCE AUX ACCESSOIRES CAT

Vous pouvez facilement accroître le rendement de votre machine en utilisant l'un des nombreux équipements Cat. Chaque équipement Cat est conçu pour s'adapter au poids et à la puissance des pelles hydrauliques Cat afin d'améliorer les performances, la sécurité et la stabilité. Baissez vos coûts en partageant les mêmes accessoires que ceux de la Pelle hydraulique Cat 313.

GODETS



GRAPPINS



MARTEAUX HYDRAULIQUES



ATTACHE RAPIDE



CISAILLES



COMPACTEURS À PLAQUE VIBRANTE



**DÉBROUSSAILLEUSES-
DÉCHIQUETEUSES**



ROTATEUR INCLINABLE*



**ATTACHE À ACCOUPLEMENT
PAR AXE**



*Les caractéristiques disponibles varient selon les régions. Contactez votre concessionnaire Cat pour connaître les configurations spécifiques disponibles dans votre région.

CARACTÉRISTIQUES TECHNIQUES

Rendez-vous sur cat.com pour consulter les spécifications complètes.

| MOTEUR | |
|--|---------------------------|
| Modèle de moteur | C3.6 Cat® |
| Puissance moteur (ISO 14396:2002) | 100 kW 134 hp |
| ISO 14396:2002 (DIN) | 136 ch marin (PS) |
| Alésage | 98 mm 3,9 in |
| Course | 120 mm 5 in |
| Cylindrée | 3,6 l 221 in ³ |
| <ul style="list-style-type: none"> Le Moteur C3.6 Cat est conforme à la norme américaine EPA Tier 4 Final, à la norme européenne Stage V et à la norme coréenne Tier 4 Final sur les émissions. La puissance nette annoncée désigne la puissance disponible au volant lorsque le moteur est équipé d'un ventilateur, d'un filtre à air, d'un système de post-traitement des gaz d'échappement et d'un alternateur. Puissance nominale à 2 000 tr/min Certification Blue Angel. | |
| CIRCUIT HYDRAULIQUE | |
| Circuit principal – Débit maximal – Équipement | 270 l/min 71 gal/min |
| Pression maximale – Équipement | 35 000 kPa 5 076 psi |
| Pression maximale – Translation | 35 000 kPa 5 076 psi |
| Pression maximale – Orientation | 35 500 kPa 5 149 psi |
| MÉCANISME D'ORIENTATION | |
| Vitesse d'orientation | 9,1 tr/min |
| Couple d'orientation maximal | 41,3 nm 30 461 lb-ft |
| POIDS DE LA MACHINE | |
| Poids en ordre de marche minimum | 14 600 kg 32 190 lb |
| Poids en ordre de marche maximum | 18 000 kg 39 680 lb |
| <ul style="list-style-type: none"> Le poids en ordre de marche comprend le plein de carburant, le conducteur, un godet de 500 kg (1 102 lb) et des pneus tandem. Le poids varie en fonction de la configuration de la machine. | |
| CONTENANCES POUR L'ENTRETIEN | |
| Réservoir de carburant | 295 l 77,9 US gal |
| Circuit de refroidissement | 20 l 5,3 US gal |
| Huile moteur | 9 l 2,4 US gal |
| Liquide d'échappement diesel (DEF) | 20 l 5,3 US gal |
| Réducteur | 2,4 l 0,6 US gal |
| Circuit hydraulique (réservoir compris) | 220 l 58,1 US gal |
| Réservoir hydraulique | 90 l 23,8 US gal |

| TRANSMISSION | |
|--|------------------|
| Marche avant/arrière | |
| 1 ^{re} vitesse | 9 km/h 5,6 mph |
| 2 ^e vitesse | 37 km/h 23 mph |
| Vitesse d'approche lente | |
| 1 ^{re} vitesse | 5 km/h 3,1 mph |
| 2 ^e vitesse | 15 km/h 9,3 mph |
| Effort de traction à la barre d'attelage | 73 kN 16 411 lbf |
| Performances maximales en côte à 15 000 kg/33 070 lb | 52,5% |

| DIMENSIONS | |
|--|---|
| Flèche | VA 5 028 mm (16'6") |
| Bras | 2200 mm (7'3") |
| Godet | Usage courant 0,76 m ³ (0,99 yd ³) |
| Hauteur d'expédition (sommet de la cabine) | 3 315 mm 10'11" |
| Longueur d'expédition | 8 210 mm 26'11" |
| Rayon d'encombrement arrière | 2 150 mm 7'1" |
| Garde au sol du contrepoids | 1 260 mm 4'2" |
| Garde au sol | 335 mm 1'1" |
| Longueur du train de roulement | 4 920 mm 16'2" |
| Empattement | 2 500 mm 8'2" |

| PLAGES DE TRAVAIL ET FORCES | |
|--|---|
| Type de flèche | VA 5 028 mm (16'6") |
| Bras | 2200 mm (7'3") |
| Godet | Usage courant 0,76 m ³ (0,99 yd ³) |
| Hauteur de vidage | 7 010 mm 23'0" |
| Hauteur d'excavation | 5 290 mm 17'4" |
| Portée au niveau du sol | 8 650 mm 28'5" |
| Profondeur d'excavation en paroi verticale | 4 250 mm 13'11" |
| <ul style="list-style-type: none"> Les valeurs de plage sont calculées avec un rayon aux pointes de 1 387 mm (4'6"). Godet de type CW (358-8665, GD, 1 000 mm/3' 3", 0,6 m³/0,73 yd³, avec 70 pointes Advansys) et attache rapide CW-20S-D.4.N. Les valeurs de force d'arrachage sont calculées avec un rayon aux pointes de 1 224 mm (4'0") et le système de levage pour lourdes charges activé. Godet à claveter (358-8619, GD, 1 100 mm/3'7", 0,68 m³/0,89 yd³, avec 70 pointes Advansys) sans attache rapide. | |

| CIRCUIT DE CLIMATISATION | |
|---|--|
| Le système de climatisation de cette machine contient du gaz réfrigérant fluoré à effet de serre R134a (potentiel de réchauffement climatique = 1 430). Le système contient 0,85 kg de réfrigérant, avec un équivalent CO ₂ de 1,216 tonne métrique. | |

ÉQUIPEMENT DE SÉRIE ET EN OPTION

L'équipement de série et les options peuvent varier. Pour de plus amples informations, veuillez consulter votre concessionnaire Cat.

| CABINE | DE SÉRIE | EN OPTION |
|--|----------|-----------|
| Cadre de protection en cas de retournement (ROPS), insonorisation | • | |
| Commande du moteur à bouton poussoir sans clé | • | |
| Vitre avant en deux parties, ouvrable | • | |
| Pare-brise monobloc | | • |
| Cabine Deluxe | | • |
| Cabine Premium | | • |
| Moniteur à écran tactile LCD haute résolution 254 mm (10 in) | • | |
| Relais auxiliaire* | | • |
| TECHNOLOGIES CAT | DE SÉRIE | EN OPTION |
| Product Link™ | • | |
| Possibilité de mise à jour/dépistage des pannes à distance | • | |
| Cat® Grade avec 2D | | • |
| Cat Grade avec module Advanced 2D | | • |
| Cat Grade avec 3D | | • |
| Cat Payload | | • |
| Barrière électronique 2D | | • |
| Capteur laser | | • |
| MOTEUR | DE SÉRIE | EN OPTION |
| Sélecteur du mode de puissance | • | |
| Commande automatique du régime moteur, ralenti bas par simple pression | • | |
| Coupure automatique de ralenti du moteur | • | |
| Capacité de refroidissement pour température élevée, 52 °C (125 °F) | • | |
| Capacité de démarrage à froid à -18 °C (0 °F) | • | |
| Filtre à air à deux éléments avec préfiltre intégré | • | |
| Compatibilité avec biodiesel jusqu'à B20 | • | |
| CIRCUIT HYDRAULIQUE | DE SÉRIE | EN OPTION |
| Circuits de régénération de bras et de flèche | • | |
| Préchauffage hydraulique auto | • | |
| Valve de maintien de charge du bras et de la flèche | • | |
| Manipulateurs à curseur (deux types) | | • |
| Commande antitangage | | • |
| Support de rotateur inclinable Cat | | • |
| Direction à manipulateur | | • |
| Circuit auxiliaire à débit combiné/haute pression | | • |
| Circuit d'attache rapide | | • |

| FLÈCHE ET BRAS | DE SÉRIE | EN OPTION |
|--|----------|-----------|
| Flèche monobloc 4 650 mm (15'3") ¹ | | • |
| Flèche monobloc 4 400 mm (14'5") ² | | • |
| Flèche à géométrie variable 5 028 mm (16'6") | | • |
| Bras 2 200mm (7'3") | | • |
| Bras 2 500 mm (8,2") | | • |
| Bras de manutention spécial 2 900 mm (9'6") sans timonerie de godet ³ | | • |
| TRAIN DE ROULEMENT ET STRUCTURES | DE SÉRIE | EN OPTION |
| Pneus tandem 10.00-20 16 PR | • | |
| Pneus, Tandem bandage plein, 10.00-20 | | • |
| Pneus tandem 9.00-20 16 PR ² | | • |
| Blocage automatique du frein/de l'essieu | • | |
| Contrepoids de 3 300 kg (7 275 lb) | • | |
| Garde-boue | | • |
| CIRCUIT ÉLECTRIQUE | DE SÉRIE | EN OPTION |
| Deux batteries sans entretien de 900 CCA | • | |
| Phares et clignotants, avant et arrière | • | |
| Projecteurs de travail à diode avec délai de temporisation programmable | • | |
| Projecteur sur châssis à diodes, projecteurs sur flèche côté gauche/côté droit, projecteurs de la cabine | • | |
| Pompe de ravitaillement électrique | | • |
| ENTRETIEN ET MAINTENANCE | DE SÉRIE | EN OPTION |
| Orifices pour le prélèvement périodique d'échantillons d'huile (S-O-S SM) | • | |
| Jauges baïonnettes d'huile moteur au niveau du sol et de la plate-forme | • | |
| SÉCURITÉ ET PROTECTION | DE SÉRIE | EN OPTION |
| Caméras de recul et côté droit | • | |
| Visibilité à 360° | | • |
| Rétroviseurs 'grand angle' | • | |
| Contacteur d'arrêt moteur au niveau du sol | • | |
| Mains courantes et poignées sur la plate-forme d'entretien | • | |
| Klaxon d'avertissement/de signalisation | • | |

¹ Disponible en Europe, en Australie et en Nouvelle-Zélande uniquement

² Disponible en Corée du Sud uniquement

³ Disponible en Europe uniquement

* Disponible uniquement avec les cabines Deluxe et Premium

Les caractéristiques disponibles varient selon les régions. Pour plus d'informations sur les offres disponibles dans votre région, veuillez contacter votre concessionnaire Cat local.

Pour plus d'informations, consultez la Brochure sur les spécifications techniques disponible à l'adresse www.cat.com ou auprès de votre concessionnaire Cat.

Pour plus d'informations sur les produits Cat, les services proposés par les concessionnaires et les solutions par secteur d'activité, consultez notre site Web www.cat.com.

©2022 Caterpillar. Tous droits réservés.

Documents et spécifications susceptibles de modifications sans préavis. Les machines présentées sur les photos peuvent comporter des équipements supplémentaires. Pour connaître les options disponibles, veuillez vous adresser à votre concessionnaire Cat.

CAT, CATERPILLAR, LET'S DO THE WORK, leurs logos respectifs, Product Link, VisionLink, SmartBoom, Advansys, S•O•S, la couleur « Caterpillar Corporate Yellow », les habillages commerciaux « Power Edge » et « Modern Hex » Cat, ainsi que l'identité visuelle de l'entreprise et des produits qui figurent dans le présent document, sont des marques déposées de Caterpillar qui ne peuvent pas être utilisées sans autorisation. VisionLink est une marque déposée de Caterpillar Inc., enregistrée aux États-Unis et dans d'autres pays.
www.cat.com www.caterpillar.com

AFXQ3135-02
Remplace : AFXQ3135-01
Numéro de version : 07C
(Aus-NZ, Europe,
S Korea, N Am)

