



CHARGEUR COMPACT RIGIDE

Cat[®] 242D3

CARACTÉRISTIQUES :

Grâce à sa conception à élévation verticale, le chargeur compact rigide 242D3 Cat[®] offre une portée et une hauteur de levage étendues pour le chargement rapide et simple des tombereaux. Ses performances en termes de stabilité et de levage garantissent une excellente manutention des matériaux. Le 242D3 offre les caractéristiques suivantes :

- **La meilleure cabine étanche et pressurisée du secteur proposée en option** offre un environnement de travail propre et silencieux avec une excellente visibilité sur l'outil de travail.
- **Le siège à suspension pneumatique chauffant et à dossier haut avec commandes par manipulateur réglables** fait de la série D3 une référence du secteur en termes de confort du conducteur.
- **Le groupe motopropulseur hautes performances** offre une efficacité optimale et une capacité de production élevée grâce à son système de gestion électronique du couple, sa translation à deux vitesses en option et son accélérateur électronique à main et au pied, pouvant servir de pédale de décélération.
- **Le circuit hydraulique haut débit** est disponible pour des applications exigeant des performances hydrauliques maximales de l'outil de travail.
- **Le Moteur C3.3B Cat et le groupe motopropulseur hautes performances** fournissent une puissance du moteur et un couple élevés, permettant de régler les gaz progressivement pour réduire les émissions sonores et la consommation de carburant.
- **Le système de « nivellement intelligent » Cat (ILEV)** fournit une technologie de pointe et une intégration, et inclut désormais la mise à niveau automatique bidirectionnelle, le retour en position d'excavation de l'outil de travail et la commande de position de l'outil de travail.
- **La commande antitangage asservie à la vitesse en option** permet d'améliorer le fonctionnement de la machine sur terrain accidenté, offrant ainsi une meilleure rétention de la charge, une productivité accrue et un plus grand confort de conduite.
- **Optimisez la capacité et le contrôle de la machine** grâce au moniteur hautes performances en option, qui permet un réglage depuis l'écran des réactions de l'équipement, de la commande Hystat et du mode d'approche lente. Il intègre aussi une fonctionnalité multilingue avec des dispositions personnalisables, un système de sécurité et une caméra de vision arrière.
- **L'accès au niveau du sol** à tous les points d'entretien quotidien et périodique permet de réduire les immobilisations de la machine, pour une meilleure productivité.
- **Le large éventail d'équipements Cat aux performances** adaptées fait du chargeur compact rigide Cat la machine la plus polyvalente du chantier.
- **Les projecteurs à diodes longue durée** disponibles (avant et arrière) permettent de mieux éclairer le chantier.

Spécifications

Moteur

| | | |
|--------------------------------------|-----------------------|---------------------|
| Modèle de moteur | C3.3B DIT Cat (turbo) | |
| Puissance brute SAE J1995 | 55,4 kW | 74,3 hp |
| Puissance nette SAE 1349 | 53,8 kW | 72,1 hp |
| | 542 kW† | 72,7 hp† |
| Puissance nette ISO 9249 | 54,3 kW | 72,8 hp |
| | 54,8 kW† | 73,5 hp† |
| Couple max. à 1 600 tr/min SAE J1995 | 265 Nm | 195 lbf-ft |
| Cylindrée | 3,3 l | 203 in ³ |
| Course | 120 mm | 4,7 in |
| Alésage | 94 mm | 3,7 in |

†Le moteur conforme aux normes sur les émissions MAR-1 (Brésil) et Nonroad Stage III (Chine) émet des émissions conformes à la norme américaine EPA Tier 4 Interim, et il est proposé uniquement en Australie/ Nouvelle-Zélande, au Brésil, en Chine, en Polynésie française, à Hong Kong, en Macédoine et en Nouvelle-Calédonie.

Poids*

| | | |
|--------------------------|----------|----------|
| Poids en ordre de marche | 3 238 kg | 7 138 lb |
|--------------------------|----------|----------|

Groupe motopropulseur

Vitesse de translation (avant ou arrière) :

| | | |
|----------------------|-----------|----------|
| Une vitesse | 12,1 km/h | 7,5 mph |
| Option deux vitesses | 18,5 km/h | 11,5 mph |

Caractéristiques de fonctionnement*

| | | |
|--|----------|----------|
| Capacité de fonctionnement nominale | 1 000 kg | 2 200 lb |
| Capacité de fonctionnement nominale avec contrepoids en option | 1 090 kg | 2 400 lb |
| Charge limite d'équilibre | 2 000 kg | 4 400 lb |
| Force d'arrachage, vérin d'inclinaison | 2 251 kg | 4 963 lb |

Circuit hydraulique

Débit hydraulique – standard :

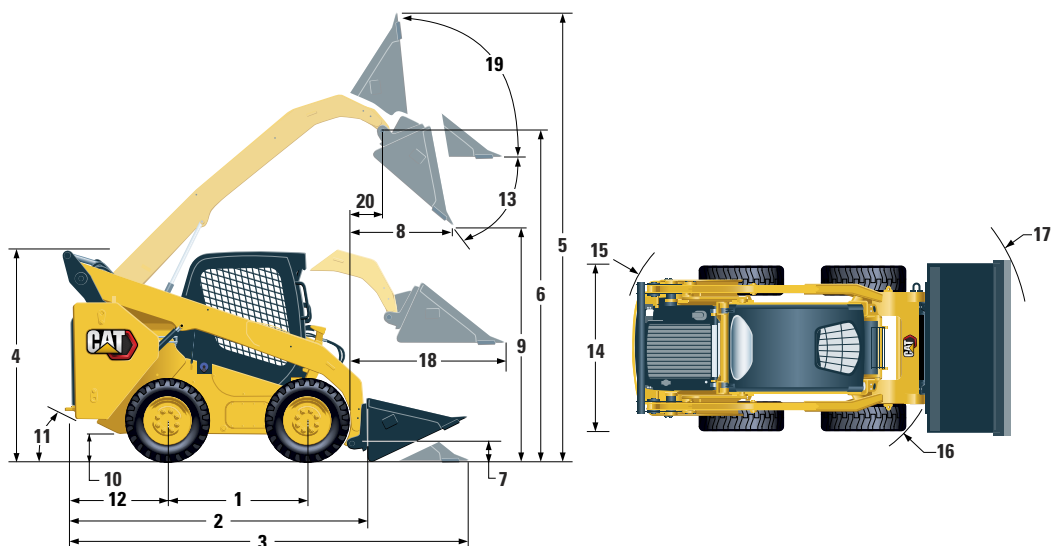
| | | |
|--------------------------------------|------------|---------------|
| Pression hydraulique de la chargeuse | 23 000 kPa | 3 335 psi |
| Débit hydraulique de la chargeuse | 76 l/min | 20 US gal/min |
| Puissance hydraulique (calculée) | 29 kW | 39 hp |

Débit hydraulique élevé :

| | | |
|---|------------|---------------|
| Pression hydraulique maximale de la chargeuse | 23 000 kPa | 3 335 psi |
| Débit hydraulique maximale de la chargeuse | 112 l/min | 30 US gal/min |
| Puissance hydraulique (calculée) | 43 kW | 58 hp |



Chargeur compact rigide 242D3



Dimensions*

| | | | | | |
|---|----------|----------|---|----------|---------|
| 1 Empattement | 1 105 mm | 43,5 in | 12 Porte-à-faux du pare-chocs derrière l'essieu arrière | 1 021 mm | 40,2 in |
| 2 Longueur sans godet | 2 767 mm | 108,9 in | 13 Angle de vidage maximal | | 52° |
| 3 Longueur avec godet au sol | 3 487 mm | 137,3 in | 14 Largeur pneus inclus | 1 676 mm | 66,0 in |
| 4 Hauteur jusqu'au sommet de la cabine | 2 111 mm | 83,1 in | 15 Rayon de braquage au centre, arrière de la machine | 1 639 mm | 64,5 in |
| 5 Hauteur maximale hors tout | 3 917 mm | 154,2 in | 16 Rayon de braquage au centre, attache | 1 314 mm | 51,8 in |
| 6 Hauteur d'axe du godet au levage maximal | 3 076 mm | 121,1 in | 17 Rayon de braquage au centre, godet | 2 107 mm | 83,0 in |
| 7 Hauteur d'axe du godet en position de transport | 200 mm | 7,9 in | 18 Portée maximale, bras parallèles au sol | 1 249 mm | 49,2 in |
| 8 Portée au levage/vidage maximal | 552 mm | 21,7 in | 19 Position de redressement à la hauteur maximale | | 87° |
| 9 Hauteur de déversement au levage/vidage maximal | 2 285 mm | 90,0 in | 20 Portée au niveau de l'axe du godet au levage maximal | 182 mm | 7,2 in |
| 10 Garde au sol | 222 mm | 8,7 in | | | |
| 11 Angle de fuite | | 27° | | | |

*Le poids en ordre de marche, les caractéristiques de fonctionnement et les dimensions sont calculés en prenant en compte un conducteur de 75 kg (165 lb), tous les liquides, une vitesse, la configuration OROPS, un godet à profil bas de 1 730 mm (68 in), des pneus **Cat 12 x 16,5**, un circuit hydraulique à débit standard, un siège à suspension mécanique, aucun contrepoids ni attache rapide manuelle en option (sauf mention contraire).

Cabine

| | |
|------|------------------------|
| ROPS | ISO 3471:2008 |
| FOPS | ISO 3449:2005 Niveau I |

Contenances pour l'entretien

| | | |
|----------------------------------|-------|-------------|
| Carter de chaîne, de chaque côté | 8,8 l | 2,3 US gal |
| Circuit de refroidissement | 14 l | 3,7 US gal |
| Carter moteur | 11 l | 3,0 US gal |
| Réservoir de carburant | 94 l | 24,8 US gal |
| Circuit hydraulique | 50 l | 13,2 US gal |
| Réservoir hydraulique | 39 l | 10,3 US gal |

Niveau sonore

| | |
|------------------------------|-----------|
| À l'intérieur de la cabine** | 83 dB(A) |
| Hors de la cabine*** | 101 dB(A) |

**Le niveau de pression acoustique dynamique pour l'opérateur déclaré est conforme à la norme ISO 6396:2008. Les mesures ont été effectuées portes et vitres fermées, le ventilateur de refroidissement du moteur à 70 % de sa vitesse maximale. Le niveau sonore peut varier en fonction de la vitesse du ventilateur de refroidissement du moteur.

***Niveau de puissance acoustique indiqué sur la plaque dans les configurations du marché européen (marquage CE), mesuré conformément aux méthodes et aux conditions d'essai spécifiées dans la Directive 2000/14/CE.

Système de climatiseur (si équipé)

Le système de climatisation de cette machine contient du gaz réfrigérant fluoré à effet de serre R134a (potentiel de réchauffement climatique = 1430). Le système contient 0,81 kg de réfrigérant, soit un équivalent CO₂ de 1,158 tonne métrique.

ÉQUIPEMENT OBLIGATOIRE

- Circuit hydraulique, standard ou haut débit
- Attache rapide mécanique ou motorisée
- Ceinture de sécurité haute visibilité, 50 mm (2 in) ou 75 mm (3 in)
- Ensemble de préparation européen
- Groupe motopropulseur : Groupe motopropulseur : une vitesse, une vitesse avec commande antitangage asservie à la vitesse, deux vitesses ou deux vitesses avec commande antitangage asservie à la vitesse
- Pneus 12 x 16,5 ou 10 x 16,5

PACKS PERFORMANCE

- Ensemble performances H1 : *Circuit hydraulique à débit standard (sans mise à niveau automatique)*
- Ensemble performances H2 : *Circuit hydraulique à débit standard, mise à niveau automatique électronique bidirectionnelle (levage et abaissement), retour en position d'excavation de l'outil de travail, positionneur de l'outil de travail et amortissement électronique (levage et abaissement)*

- Ensemble performances H3 : *circuit hydraulique à débit élevé, mise à niveau automatique électronique bidirectionnelle (levage et abaissement), retour en position d'excavation de l'outil de travail, positionneur de l'outil de travail et amortissement électronique (levage et abaissement)*

ENSEMBLES CONFORT

- Cabine ROPS ouverte (C0) : *Siège sans suspension (pas de pédale d'accélération, de capitonnage, de chauffage ou de porte)*
- Cabine ROPS ouverte (C1) : *Pédale d'accélération, capitonnage, porte-gobelet, choix du siège (suspension mécanique ou dossier haut, chauffant, suspension pneumatique) (pas de chauffage ni de porte)*
- Cabine ROPS fermée avec radiateur (C2) : *Pédale d'accélération, capitonnage, chauffage et dégivreur, vitres latérales, porte-gobelet, prééquipement radio, choix de siège (suspension mécanique ou dossier haut, chauffé, suspension pneumatique) et porte (verre ou polycarbonate)*
- Cabine ROPS fermée avec climatisation (C3) : *C2 + Climatiseur*

ÉQUIPEMENTS DE SÉRIE

ÉQUIPEMENTS ÉLECTRIQUES

- Circuit électrique 12 V
- Alternateur 80 A
- Contacteur à clé de démarrage/arrêt
- Éclairage : *rétro-éclairage des instruments, deux feux arrière, deux phares avant et arrière halogènes ajustables, plafonnier*
- Avertisseur de recul
- Batterie industrielle, capacité de démarrage à froid de 850 A

POSTE DE CONDUITE

- Affichage avancé avec caméra de vision arrière incluse : *Écran LCD couleur 127 mm (5 in) ; système de sécurité avancé pour plusieurs utilisateurs ; réglages à l'écran de la réponse des équipements, de la réponse de la commande Hystat et de la commande d'approche lente.*
- Indicateurs : *jauge à carburant, compteur d'entretien*
- Témoins d'avertissement du conducteur : *Colmatage du filtre à air, courant de l'alternateur, accoudoir relevé/conducteur absent, température du liquide de refroidissement moteur, pression de l'huile moteur, activation de la bougie de préchauffage, colmatage du filtre hydraulique, température de l'huile hydraulique, frein de stationnement serré, système de régénération des émissions du moteur*
- Siège réglable à revêtement vinyle
- Accoudoir rabattable à profil ergonomique
- Système de verrouillage des commandes lorsque le conducteur quitte son siège ou que l'accoudoir est relevé : *le circuit hydraulique se désactive, la transmission hydrostatique se désactive, le frein de stationnement est serré*
- Cabine ROPS ouverte, inclinable vers le haut
- FOPS, Niveau I
- Vitres supérieure et arrière
- Tapis de sol
- Rétroviseur intérieur
- Prise électrique 12 V
- Klaxon
- Accélérateur à main (cadran) électronique
- Commandes par manipulateur réglables
- Système de sécurité antivol avec clavier 6 touches
- Compartiment de rangement avec filet

GROUPE MOTOPROPULSEUR

- Moteur turbo diesel C3.3B Cat
- Filtre à air à deux éléments et à joint radial
- Robinet de prélèvement d'échantillons S-O-SSM, huile hydraulique
- Filtres à cartouche, circuit hydraulique
- Filtres de type cartouche, séparateur eau/carburant
- Radiateur/refroidisseur d'huile hydraulique (côte à côte)
- Freins de stationnement serrés par ressort, à relâchement hydraulique
- Transmission hydrostatique
- Transmission par chaîne à 4 roues motrices

AUTRES

- Capotage moteur verrouillable
- Antigel longue durée, -36 °C (-33 °F)
- Points d'arrimage de la machine (6)
- Support de bras de manutention
- Jauge de niveau d'huile hydraulique
- Jauge de niveau de liquide de refroidissement du radiateur
- Vase d'expansion du radiateur
- Flexible ToughGuard™ Cat
- Circuit hydraulique auxiliaire à débit continu
- Raccords rapides à usage intensif à portée plate avec dispositif d'évacuation de la pression intégré
- Anneau en D fendu pour l'acheminement des flexibles de l'outil de travail le long du bras de manutention gauche
- Prise électrique pour gyrophare
- Nettoyage du blindage inférieur
- Ventilateur à vitesse variable
- Product Link™ PL240, cellulaire

Chargeur compact rigide 242D3

ÉQUIPEMENTS EN OPTION

- Commandes de type main/pied
- Contrepoids externes
- Gyrophare rotatif
- Réchauffeur du bloc-moteur (120 V)
- Huile hydraulique pour temps froid
- Peinture personnalisée
- Product Link PL641, cellulaire
- Radio Bluetooth® avec microphone (récepteur AM/FM/météo avec port USB et prise d'entrée auxiliaire)



Pour plus d'informations sur les produits Cat, les services proposés par les concessionnaires et les solutions par secteur d'activité, visiter le site www.cat.com

© 2021 Caterpillar
Tous droits réservés

Documents et spécifications susceptibles de modifications sans préavis. Les machines représentées sur les photos peuvent comporter des équipements supplémentaires. Pour connaître les options disponibles, veuillez vous adresser à votre concessionnaire Cat.

CAT, CATERPILLAR, LET'S DO THE WORK, leurs logos respectifs, la couleur « Caterpillar Yellow », les habillages commerciaux « Power Edge » et « Modern Hex » Cat, ainsi que l'identité visuelle de l'entreprise et des produits qui figurent dans le présent document, sont des marques déposées de Caterpillar qui ne peuvent être utilisées sans autorisation.

AFHQ8222 (07-2019)
Traduction (02-2021)
(S Am, AME, CIS,
APD-LRC Regions)

