

НАВЕСНОЕ ОБОРУДОВАНИЕ CAT®

МИНИ-ПОГРУЗЧИКИ
ГУСЕНИЧНЫЕ МИНИ-ПОГРУЗЧИКИ



НАВЕСНОЕ ОБОРУДОВАНИЕ CAT®

МИНИ-ПОГРУЗЧИКИ И ГУСЕНИЧНЫЕ МИНИ-ПОГРУЗЧИКИ



УКАЗАТЕЛЬ

ШНЕКОВЫЕ БУРЫ	4
ПРИВОДЫ В СБОРЕ	4
ПРИВОДЫ	4
КРОНШТЕЙН	4
ШНЕКОВЫЕ БУРОВЫЕ КОРОНКИ	5
ДЛЯ СТАНДАРТНЫХ УСЛОВИЙ ЭКСПЛУАТАЦИИ	5
ДЛЯ ПРОМЫШЛЕННОГО ИСПОЛЬЗОВАНИЯ	5
ДЛЯ ПРОМЫШЛЕННОГО ИСПОЛЬЗОВАНИЯ НА СКАЛЬНЫХ ПОРОДАХ ...	5
ДЛЯ ЛЕСОПОСАДОЧНЫХ РАБОТ	6
ГОЛОВКИ ДЛЯ СКАЛЬНЫХ ПОРОД	6
ЗАЩИТНАЯ СЕТКА	6
ЗАПАСНЫЕ ЧАСТИ	6
ОБРАТНАЯ ЛОПАТА	7
КРЕПЕЖНЫЕ ДЕТАЛИ	7
3-ТОННЫХ ОБРАТНАЯ ЛОПАТА НАВЕСНОЕ ОБОРУДОВАНИЕ	7
РЫХЛИТЕЛЬ	7
ПРИЖИМ	7
СОЕДИНИТЕЛЬНАЯ МУФТА	7
ПРИВОДЫ – ВН130	8
ПЕРЕХОДНИКИ/УДЛИНИТЕЛИ ШНЕКОВЫХ БУРОВ	8
КОВШИ ДЛЯ ОЧИСТКИ ТРАНШЕЙ – ВН130	9
КОВШИ ДЛЯ ТЯЖЕЛЫХ УСЛОВИЙ ЭКСПЛУАТАЦИИ – ВН130	9
КОВШ ДЛЯ РЫТЬЯ МОГИЛ – ВН130	9
УПЛОТНИТЕЛЬНЫЕ БАРАБАНЫ – ВН130	10
УПЛОТНИТЕЛЬ С ВИБРОПЛИТОЙ – ВН130	11
КОГТЕВЫЕ ЗАХВАТЫ ТЮКОВ	12
ВИЛЫ УНИВЕРСАЛЬНЫЕ	13
ПОВОРОТНЫЕ ОТВАЛЫ	14
КОМПЛЕКТ ДЛЯ СНЕГООЧИСТКИ И ЗАЩИТЫ ОТ УДАРОВ ДЛЯ	14
БУЛЬДОЗЕРНЫЕ ОТВАЛЫ	14
КОМПЛЕКТ ДЛЯ ИНТЕЛЛЕКТУАЛЬНОГО ПРОФИЛИРОВАНИЯ	14
КОРОБЧАТЫЕ ОТВАЛЫ	15
ГРЕЙДЕРНЫЕ ОТВАЛЫ	15
КОМПЛЕКТЫ ДЛЯ ОТВАЛОВ	15
ПОВОРОТНЫЕ ЩЕТКИ	16
ЩЕТИНЫ	16
КОМПЛЕКТЫ	16
ПОДБОРОЧНЫЕ ЩЕТКИ	17
ЩЕТИНЫ	17
ЩЕТОК И КРОНШТЕЙНЫ	17

УКАЗАТЕЛЬ

ЩЕТКИ ДЛЯ КОММУНАЛЬНЫХ РАБОТ	18
КОМПЛЕКТЫ/ВАРИАНТЫ	18
КОМПЛЕКТЫ ВОДЯНОГО БАКА	19
ПРОМЫШЛЕННЫЕ КУСТОРЕЗЫ	19
КУСТОРЕЗЫ	20
КОВШИ	21
ДЛЯ БЕТОННЫХ ПЛИТ	21
ОБЩЕГО НАЗНАЧЕНИЯ	21
ВЫСОКОПРОИЗВОДИТЕЛЬНЫЕ ПРОМЫШЛЕННЫЕ	21
ДЛЯ ЛЕГКИХ МАТЕРИАЛОВ	22
С НИЗКИМ ПРОФИЛЕМ	22
ЗАГРУЗОЧНО-РАЗГРУЗОЧНЫЕ	22
УНИВЕРСАЛЬНЫЕ	22
СКЕЛЕТНЫЕ	23
ПРОМЫШЛЕННЫЕ ГРЕЙФЕРЫ	23
ДЛЯ КОММУНАЛЬНЫХ РАБОТ	23
КОМПЛЕКТ ГРЕЙФЕРА ДЛЯ КОММУНАЛЬНЫХ РАБОТ	23
ГРЕЙФЕРА ДЛЯ КОММУНАЛЬНЫХ РАБОТ	23
КОВШ КРОМКИ	24
КОВШ ОБОРУДОВАНИЯ	24
КОВШ ПЛАНКИ ДЛЯ УСТАНОВКИ ЗУБЬЕВ	25
КОВШ ЗУБЬЯ С БОЛТОВЫМ КРЕПЛЕНИЕМ	25
СМЕШИВАЮЩИЙ	26
С БОКОВОЙ ВЫГРУЗКОЙ	26
ДОРОЖНЫЕ ФРЕЗЫ	27
КОМПЛЕКТЫ ВОДЯНОЙ БАК	28
КОМПЛЕКТЫ РАСПЫЛЕНИЕ ВОДЫ	28
БАРАБАНЫ	29
РЕЗЦЫ/ПРИСПОСОБЛЕНИЯ	29
ВИБРОУПЛОТНИТЕЛИ БАРАБАННОГО ТИПА	30
КАРЕТКА/ВИЛЫ	31
КАРЕТКА ВИЛ ДЛЯ ТЯЖЕЛЫХ УСЛОВИЙ ЭКСПЛУАТАЦИИ	31
ВИЛЫ ДЛЯ ТЯЖЕЛЫХ УСЛОВИЙ ЭКСПЛУАТАЦИИ	31
КОМПЛЕКТ — ГИДРАВЛИЧЕСКИЙ ПОЗИЦИОНЕР	31
КАРЕТКА	32
ЗУБЬЯ ВИЛ ДЛЯ ПОДДОНОВ	32
ВИЛЫ ДЛЯ ПОДДОНОВ	32
ВИЛЫ ДЛЯ КОММУНАЛЬНЫХ РАБОТ	33
ГРЕЙФЕРНЫЕ ВИЛЫ ДЛЯ КОММУНАЛЬНЫХ РАБОТ	33
ПРОМЫШЛЕННЫЕ ГРЕЙФЕРНЫЕ ВИЛЫ	33

МОЛОТЫ	34
ИНСТРУМЕНТЫ	35
ТРУБОПРОВОДЫ/КРОНШТЕЙНЫ	36
КРОНШТЕЙНЫ/ДЕТАЛИ КРЕПЛЕНИЯ/ТРУБОПРОВОДЫ ПРОШЛОГО	37
СТРЕЛА	37
УСТРОЙСТВА ДЛЯ ПОВЕРХНОСТНОГО РЫХЛЕНИЯ ПОЧВЫ	38
ЗУБЬЯ	39
ГРАБЛИ	40
ПРОМЫШЛЕННЫЕ ГРЕЙФЕРНЫЕ ГРАБЛИ	40
МЕХАНИЧЕСКИЕ ГРАБЛИ	40
РОТОРНЫЕ ГРАБЛИ	40
ГИДРОНОЖНИЦЫ	41
СГРЕБАТЕЛИ СИЛОСА	42
ИЗМЕЛЬЧИТЕЛИ ПНЕЙ	42
РОТОРНЫЕ СНЕГООЧИСТИТЕЛИ	43
РОТОРНЫЕ СНЕГООЧИСТИТЕЛИ	43
КОМПЛЕКТ ДЛЯ РАБОТЫ СО СНЕГОМ	43
ПЛУЖНЫЕ СНЕГООЧИСТИТЕЛИ	44
УНИВЕРСАЛЬНЫЕ V-ОБРАЗНЫЕ СНЕГООЧИСТИТЕЛИ	45
БОКОВЫЕ СНЕГОУБОРОЧНЫЕ ОТВАЛЫ	45
ПРЯМЫЕ СНЕЖНЫЕ ПЛУГИ	46
КРОМКИ ОБРАТНОГО ПЕРЕМЕЩЕНИЯ	47
КУЛЬТИВАТОРЫ	48
ТРАНШЕЕКОПАТЕЛИ	49
ЦЕПИ	50
УСТРОЙСТВО ОЧИСТКИ ТРАНШЕИ И ЗАЧИСТНОЙ БАШМАК	51
ДИСКОВЫЕ ПИЛЫ	52
КОМПЛЕКТЫ ДЛЯ РАЗБРЫЗГИВАНИЯ ВОДЫ/РЕЗЦЫ	52
КОМПЛЕКТЫ ДЛЯ МОДЕРНИЗАЦИИ	53
КОМПЛЕКТ УПРАВЛЕНИЯ ДЛЯ ДЕМОНСТРАЦИИ	53

Для экономии места в брошюре используются аббревиатуры, обозначающие характеристики расхода гидравлического масла. Расход STD означает стандартный расход, HF — повышенный расход, HF XPS — повышенный расход XPS и XHP/HE — повышенный расход XHP/HE. Навесное оборудование совместимо со всеми мини-погрузчиками, погрузчиками повышенной проходимости и гусеничными мини-погрузчиками Cat, если не указано иное. Обратитесь к своему дилеру Cat для получения информации о совместимости с конкретными моделями, наличии и актуальных ценах.

МИНИ-ПОГРУЗЧИКИ И ГУСЕНИЧНЫЕ МИНИ-ПОГРУЗЧИКИ НАВЕСНОЕ ОБОРУДОВАНИЕ

Шнековые буры с правильно подобранными скоростью вращения и крутящим моментом для максимальной производительности при бурении отверстий для установки опор, ограждений и дорожных знаков, а также высадке деревьев и кустарников. Они используются в строительстве, сельском хозяйстве и ландшафтном дизайне.



Шнековые буры в сборе

ПРИВОДЫ ШНЕКОВОГО БУРА В СБОРЕ

МОДЕЛЬ		A23	A41	A68
Габаритная высота	мм (дюйм)	1020 (40)	934 (37)	978 (39)
Масса	кг (фунты)	192 (423)	166 (366)	182 (401)
Крутящий момент на приводном валу при максимальном давлении	Н·м (фунт-сил)	2304 (1699)	4118 (3037)	6826 (5035)
Требуемая гидросистема		Расход STD	Расход STD	HF/HF XPS
Номер по каталогу		218-3178	219-7706	424-0440



Приводы шнекового бура

ПРИВОДЫ ШНЕКОВОГО БУРА

МОДЕЛЬ		A23	A41	A68
Габаритная высота	мм (дюйм)	751 (30)	668 (26)	709 (28)
Масса	кг (фунты)	90 (199)	72 (159)	98 (217)
Крутящий момент на приводном валу при максимальном давлении	Н·м (фунт-сил)	2304 (1699)	4120 (3039)	6826 (5035)
Требуемая гидросистема		Расход STD	Расход STD	HF/HF XPS
Номер по каталогу		225-3895	230-5578	225-8809

КРОНШТЕЙН ШНЕКОВОГО БУРА

Совместимость	A23, A41, A68
Номер по каталогу	211-5044

ШНЕКОВЫЕ БУРОВЫЕ КОРОНКИ — ДЛЯ СТАНДАРТНЫХ УСЛОВИЙ ЭКСПЛУАТАЦИИ

Диаметр	мм (дюйм)	102 (4)	152 (6)	229 (9)	305 (12)	381 (15)	457 (18)	610 (24)	762 (30)	914 (36)
Габаритная длина	мм (дюйм)	1219 (48)	1238 (49)	1238 (49)	1278 (50)	1289 (51)	1278 (50)	1289 (51)	1278 (50)	1278 (50)
Масса	кг (фунты)	18 (40)	23 (51)	34 (75)	46 (101)	50 (111)	65 (143)	92 (203)	128 (282)	173 (381)
Количество зубьев	только направляющий	2	4	4	4	5	6	8	10	12
Номер по каталогу		366-7751	153-4083	153-4084	153-4085	366-7752	153-4086	153-4089	217-3194	153-4091

ШНЕКОВЫЕ БУРОВЫЕ КОРОНКИ — ДЛЯ ПРОМЫШЛЕННОГО ИСПОЛЬЗОВАНИЯ

Диаметр	мм (дюйм)	152 (6)	229 (9)	305 (12)	406 (16)	457 (18)
Габаритная длина	мм (дюйм)	1224 (48)	1219 (48)	1219 (48)	1221 (48)	1224 (48)
Масса	кг (фунты)	26 (57)	33 (73)	41 (90)	52 (115)	49 (108)
Количество зубьев		2	4	4	6	6
Номер по каталогу		372-0260	372-0261	372-0262	372-0263	372-0264

ШНЕКОВЫЕ БУРОВЫЕ КОРОНКИ — ДЛЯ ПРОМЫШЛЕННОГО ИСПОЛЬЗОВАНИЯ (ПРОДОЛЖЕНИЕ)

Диаметр	мм (дюйм)	610 (24)	762 (30)	914 (36)	1067 (42)	1219 (48)
Габаритная длина	мм (дюйм)	1219 (48)	1219 (48)	1219 (48)	1219 (48)	1220 (48)
Масса	кг (фунты)	68 (150)	82 (181)	101 (223)	132 (291)	156 (344)
Количество зубьев		8	10	12	16	18
Номер по каталогу		372-0265	372-0266	372-0267	372-0268	372-0269

ШНЕКОВЫЕ БУРОВЫЕ КОРОНКИ — ДЛЯ ПРОМЫШЛЕННОГО ИСПОЛЬЗОВАНИЯ НА СКАЛЬНЫХ ПОРОДАХ

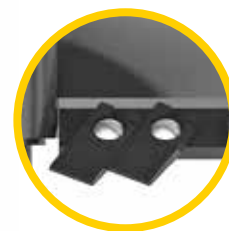
Диаметр	мм (дюйм)	152 (6)	229 (9)	305 (12)	406 (16)	457 (18)
Габаритная длина	мм (дюйм)	1222 (48)	1222 (48)	1222 (48)	1221 (48)	1221 (48)
Масса	кг (фунты)	36 (79)	49 (108)	61 (135)	76 (168)	87 (192)
Количество зубьев		8	10	12	15	16
Номер по каталогу		372-0270	372-0271	372-0272	372-0273	372-0274

ШНЕКОВЫЕ БУРОВЫЕ КОРОНКИ — ДЛЯ ПРОМЫШЛЕННОГО ИСПОЛЬЗОВАНИЯ НА СКАЛЬНЫХ ПОРОДАХ (ПРОДОЛЖЕНИЕ)

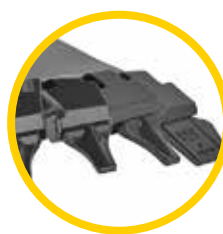
Диаметр	мм (дюйм)	508 (20)	610 (24)	762 (30)	914 (36)
Габаритная длина	мм (дюйм)	1221 (48)	1222 (48)	1222 (48)	1222 (48)
Масса	кг (фунты)	99 (218)	128 (282)	141 (311)	186 (410)
Количество зубьев		17	20	24	26
Номер по каталогу		372-0275	372-0276	372-0277	372-0278



Шнековая буровая коронка для стандартных условий эксплуатации



Шнековая буровая коронка промышленного назначения



Шнековая буровая коронка промышленного назначения для скальных пород



МИНИ-ПОГРУЗЧИКИ И ГУСЕНИЧНЫЕ МИНИ-ПОГРУЗЧИКИ НАВЕСНОЕ ОБОРУДОВАНИЕ

Шнековая буровая коронка для лесопосадочных работ



ШНЕКОВЫЕ БУРОВЫЕ КОРОНКИ — ДЛЯ ЛЕСОПОСАДОЧНЫХ РАБОТ

Верхний диаметр	мм (дюйм)	610 (24)	914 (36)
Нижний диаметр	мм (дюйм)	305 (12)	457 (18)
Габаритная длина	мм (дюйм)	1289 (51)	1288 (51)
Масса	кг (фунты)	74 (163)	140 (309)
Количество зубьев		9	13
Номер по каталогу		153-4092	153-4095



ШНЕКОВЫЕ БУРОВЫЕ КОРОНКИ — ГОЛОВКИ ДЛЯ СКАЛЬНЫХ ПОРОД*

Диаметр шнека	мм (дюйм)	152 (6)	229 (9)	305 (12)	380 (15)	457 (18)	610 (24)
Диаметр реза	мм (дюйм)	190 (7,5)	266 (10,5)	342 (13,5)	419 (16,5)	495 (19,5)	647 (25,5)
Габаритная длина	мм (дюйм)	238 (9)	250 (10)	250 (10)	263 (10)	276 (11)	301 (12)
Масса	кг (фунты)	11 (23)	15 (33)	19 (41)	21 (47)	25 (55)	36 (79)
Количество зубьев		8	10	12	14	16	20
Номер по каталогу		372-0230	372-0231	372-0232	372-0233	372-0234	372-0235

* Головки для скальных пород с болтовым креплением используются со стандартными шнеками.

Головка для скальных пород для коронки шнекового бура — с болтовым креплением

ЗАЩИТНАЯ СЕТКА

Номер по каталогу	211-2082
Описание	Защитная сетка устанавливается в передней части кабины. Защищает от летящих объектов.

ЗАПАСНЫЕ ЗУБЬЯ И ДЕТАЛИ (ДЛЯ ВСЕХ ШНЕКОВЫХ БУРОВ)*

Номер по каталогу	Описание
153-4094	Зуб для стандартных условий эксплуатации
174-9566	Закаленный зуб (дополнительно)
174-9567	Зуб с твердосплавной наплавкой (дополнительно)
6V-8959	Болт (1× требуемое количество)
6V-7687	Контргайка (1× требуемое количество)

* Дополнительные запасные зубья доступны только на сайте и в приложении Parts.

ЗАПАСНЫЕ ЧАСТИ И ДЕТАЛИ ДЛЯ ШНЕКОВЫХ БУРОВ*

Номер по каталогу	Описание
153-4093	Направляющая/наконечник
7X-2549	Болт (1× требуемое количество)
6V-7687	Контргайка (1× требуемое количество)

* Доступно только на сайте и в приложении Parts.

ОБРАТНАЯ ЛОПАТА ДЛЯ МИНИ-ПОГРУЗЧИКА**

МОДЕЛЬ	ВН130	
Максимальная глубина выемки материала	мм (дюйм)	2972 (117)
Эксплуатационная масса	кг (фунты)	1055 (2326)
Габаритная длина	мм (дюйм)	2210 (87)
Общая рабочая высота	мм (дюйм)	3723 (147)
Требуемая гидросистема (машина)	Расход STD	
Вспомогательное гидрооборудование (рукоять)	Да	
Распознавание интеллектуального навесного оборудования*	Да	
Номер по каталогу	551-6979	

* Только для машин D3

**Все перечисленное навесное оборудование для экскаваторов-погрузчиков совместимо с моделями ВН130/ВН150/ВН160



Экскаватор-погрузчик
Болты продаются отдельно



Обратные лопаты применяются для таких задач, как выемка грунта, рытье котлованов, дренажных канав и траншей, обратная засыпка и укрепление склонов и насыпей. В сочетании с гидравлическими молотами Cat® В4/В6/Н55/Н65, они идеально подходят для сноса бетонных строений.



КОМПЛЕКТ УСТАНОВКИ ОБРАТНОЙ ЛОПАТЫ

Номер по каталогу	Описание
589-1929	Используется для установки лопаты ВН130 на машины D3. Крепится к машине болтами.

Навесное оборудование для обратных лопат мини-погрузчиков также совместимо с навесным оборудованием для некоторых **3-тонных** мини-экскаваторов, например с рыхлителями, гидравлическими прижимами, механическими соединительными муфтами Dual Lock™, шнековыми бурами, ковшами, уплотнительными барабанами и уплотнителями с виброплитой.



Рыхлитель — 490 мм (19 дюймов)
453-8570



Прижим — гидравлический
452-2740



Соединительная муфта, 3-ТОННАЯ,
погрузчиков/экскаваторов Dual Lock™
444-7494

Пальцы — ковш 40 мм (1,6 дюйма)
154-2638

МИНИ-ПОГРУЗЧИКИ И ГУСЕНИЧНЫЕ МИНИ-ПОГРУЗЧИКИ НАВЕСНОЕ ОБОРУДОВАНИЕ



3-тонные экскаваторы — приводы
шнекового бура

ПРИВОДЫ 3-ТОННОГО ШНЕКОВОГО БУРА — ВН130

МОДЕЛЬ		A23	A41
Габаритная высота	мм (дюйм)	958 (38)	875 (34)
Масса	кг (фунты)	120 (265)	92 (203)
Крутящий момент на приводном валу при максимальном давлении	Н·м (фунт-сил)	2304 (1699)	4120 (3039)
Требуемая гидросистема		Расход STD	Расход STD
Номер по каталогу		218-3198	220-7137



Комплект стопорных пальцев
372-0258

ПЕРЕХОДНИКИ И УДЛИНИТЕЛИ ДЛЯ ШНЕКОВЫХ БУРОВ

Описание	Номер по каталогу
Переходник, шестиугольник — 50 мм (2 дюйма) на круг — 65 мм (2 9/16 дюйма)	156-6329
Переходник, шестиугольник — 65 мм (2 9/16 дюйма) на шестиугольник — 50 мм (2 дюйма)	217-3191
Удлинитель, телескопический, 914 мм (3 фута)	372-0256
Удлинитель, телескопический, 1829 мм (6 футов)	372-0257
Удлинитель, для шнекового бура, 305 мм (12 дюймов)	156-6328
Удлинитель, для шнекового бура, 610 мм (24 дюйма)	217-3192
Комплект стопорных пальцев	372-0258



Удлинитель — телескопический
372-0256
914 мм (3 фута)

Удлинитель 156-6328
305 мм (12 дюймов)



Удлинитель 217-3192
610 мм (24 дюйма)

Переходник 217-3191, круг на
шестигранник



Переходник 156-6329,
шестигранник на круг



Удлинитель — телескопический
372-0257
1829 мм (6 футов)



3-ТОННЫЕ КОВШИ ДЛЯ ОЧИСТКИ ТРАНШЕЙ — ВН130

Ширина	мм (дюйм)	1000 (40)	1200 (47)	1200 (47)	1400 (55)
Вместимость	л (фут³)	136 (4,8)	167 (5,9)	159 (5,6)	197 (7)
Масса	кг (фунты)	109 (240)	107 (236)	162 (358)	118 (259)
Номер по каталогу		279-4322	279-4323	279-4325*	282-9315

* Наклон с помощью гидравлики (требуются вспомогательные линии)



**3-тонный
ковш для очистки траншей**

3-ТОННЫЕ КОВШИ ДЛЯ ТЯЖЕЛЫХ УСЛОВИЙ ЭКСПЛУАТАЦИИ — ВН130

Ширина	мм (дюйм)	305 (12)	406 (16)	457 (18)	508 (20)
Вместимость	л (фут³)	48 (1,7)	71 (2,5)	82 (2,9)	93 (3,3)
Масса	кг (фунты)	65 (143)	74 (163)	82 (181)	87 (192)
Номер по каталогу		464-9900	464-9901	464-9902	464-9903



**3-тонный
ковш для тяжелых условий эксплуатации**

**3-ТОННЫЕ КОВШИ ДЛЯ ТЯЖЕЛЫХ УСЛОВИЙ ЭКСПЛУАТАЦИИ — ВН130
(ПРОДОЛЖЕНИЕ)**

Ширина	мм (дюйм)	619 (24)	762 (30)	914 (36)
Вместимость	л (фут³)	119 (4,2)	159 (5,6)	200 (7,1)
Масса	кг (фунты)	98 (216)	117 (258)	133 (293)
Номер по каталогу		464-9904	464-9905	464-9906

3-ТОННЫЙ КОВШ ДЛЯ РЫТЬЯ МОГИЛ — ВН130

Ширина	мм (дюйм)	813 (32)
Вместимость	л (фут³)	120 (4,2)
Масса	кг (фунты)	124 (273)
Номер по каталогу		415-6725



**3-тонный
ковш для рытья могил**

**Уплотнительные барабаны
Cat — это экономичное
решение для** укатки траншей.

Барабаны оснащены коническими роликовыми подшипниками и отличаются специальной конструкцией трамбующих элементов для плавной работы. Обычно достаточно 6–10 проходов для достижения приемлемого уплотнения при нормальных почвенных условиях, в зависимости от необходимого уровня уплотнения.



**Уплотняющие барабаны
с креплением на пальцах**

УПЛОТНЯЮЩИЕ БАРАБАНЫ — VN130/КРЕПЛЕНИЕ НА ПАЛЬЦАХ

Класс машины		3–4 тонны	3–4 тонны	3–4 тонны
Габаритная ширина	мм (дюйм)	309 (12)	399 (16)	553 (22)
Ширина полосы уплотнения	мм (дюйм)	271 (11)	399 (16)	553 (22)
Габаритная высота	мм (дюйм)	806 (32)	846 (33)	846 (33)
Габаритная длина	мм (дюйм)	726 (29)	693 (27)	693 (27)
Масса	кг (фунты)	162 (357)	224 (494)	266 (586)
Количество колес		2	3	4
Число кулачков		16	24	32
Номер по каталогу		517-6976	517-6977	517-6978



Уплотнители с виброплитой используются для уплотнения грунта, песка или щебня перед укладкой бетона или асфальта. Вибрация и динамические усилия обеспечивают превосходное уплотнение и компактные размеры оборудования.



3-тонный уплотнитель с виброплитой — ВН130

МОДЕЛЬ		CVP16
Ширина опорной плиты	мм (дюйм)	305 (12)
Площадь уплотнения	м ² (фут ²)	0,19 (2)
Длина опорной плиты	мм (дюйм)	610 (24)
Требуемая гидросистема		Расход STD
Масса	кг (фунты)	216 (476)
Номер по каталогу		551-4956
Гидролинии — крепление на пальцах		203-0977
Гидролинии — устройство для быстрой смены навесного оборудования		203-0981



Уплотнитель с виброплитой



Кронштейн 532-9063



Отвал для засыпки 222-6443



Поворотная головка 265-7461

Когтевые захваты тюков позволяют с легкостью перемещать тюки пшеницы, сена и других материалов. Они прочно захватывают тюкованный материал, но за счет закругленной конструкции лап не повреждают его. Благодаря возможности захватывать как тюки, лежащие плашмя, так и на боку, когтевые захваты повышают универсальность машины при работе с круглыми и квадратными тюками, находящимися в любом положении.



Когтевые захваты тюков

КОГТЕВЫЕ ЗАХВАТЫ ТЮКОВ

Максимальная ширина раскрытия	мм (дюйм)	1803 (71)	2133 (84)
Внутренняя ширина, лапы закрыты	мм (дюйм)	940 (37)	918 (36)
Габаритная ширина	мм (дюйм)	1401 (55)	1401 (55)
Габаритная высота	мм (дюйм)	873 (34)	873 (34)
Общая глубина	мм (дюйм)	1150 (61)	1631 (64)
Производительность вил	кг (фунты)	1091 (2405)	1091 (2405)
Масса	кг (фунты)	261 (575)	263 (580)
Требуемая гидросистема		STD	STD
Номер по каталогу		477-9896	489-0075



Универсальные вилы предназначены для загрузки и перемещения материалов в круглых и квадратных тюках. Позволяют транспортировать тюки пшеницы, сена и другие материалы для кормления скота, подстилки и т. д. Универсальные вилы обладают оптимальной жесткостью и вместимостью и рассчитаны на длительный срок службы.

ВИЛЫ УНИВЕРСАЛЬНЫЕ

Конфигурация зубьев		Одиночный	Одиночный	Двойной	Двойной
Длина зубьев вил	мм (дюйм)	997 (39)	1251 (49)	997 (39)	1251 (49)
Общая глубина	мм (дюйм)	1186 (47)	1443 (57)	1100 (43)	1347 (53)
Габаритная ширина	мм (дюйм)	1285 (51)	1285 (51)	1407 (55)	1407 (55)
Габаритная высота	мм (дюйм)	570 (22)	570 (22)	1315 (52)	1315 (52)
Производительность вил	кг (фунты)	909 (2004)	909 (2004)	1364 (3007)	1364 (3007)
Масса	кг (фунты)	70 (154)	72 (159)	118 (260)	121 (267)
Номер по каталогу		475-6074	475-6079	475-6070	475-6080



Универсальные вилы — двойные



Универсальные вилы — одиночные

Одиночные вилы



Двойные вилы



МИНИ-ПОГРУЗЧИКИ И ГУСЕНИЧНЫЕ МИНИ-ПОГРУЗЧИКИ НАВЕСНОЕ ОБОРУДОВАНИЕ

Бульдозерные отвалы

предназначены для чернового и финишного профилирования грунта и гравия, а также для легких бульдозерных работ. Благодаря 6 степеням свободы бульдозерные отвалы отлично подходят для финишного профилирования в строительных и ландшафтных работах.

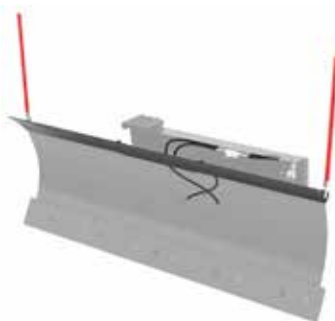


Бульдозерный отвал с регулировкой в 6 направлениях

Дополнительный комплект для интеллектуального профилирования с помощью бульдозерного отвала расширяет возможности резания, перемещения и профилирования поверхности. Функция помощи в управлении отвалом позволяет выполнять профилирование с поперечным наклоном на колесных и гусеничных мини-погрузчиках.



Поворотный отвал



Комплект для снегоочистки и защиты от ударов



БУЛЬДОЗЕРНЫЙ ОТВАЛ С РЕГУЛИРОВКОЙ В 6 НАПРАВЛЕНИЯХ

Ширина отвала	мм (дюйм)	2007 (79)	2337 (92)	2337 (92)
Ширина — при полном повороте	мм (дюйм)	1750 (69)	2049 (81)	2049 (81)
Длина	мм (дюйм)	1028 (41)	1028 (41)	1028 (41)
Масса	кг (фунты)	471 (1038)	528 (1164)	528 (1164)
Требуемая гидросистема		Расход STD	Расход STD	HF XPS
Распознавание интеллектуального навесного оборудования		Нет	Нет	Да
Номер по каталогу		541-0940	541-0945	539-9210*

* Только для машин 279D3 HF XPS, 289D3 HF XPS и 299D3 XE.

КОМПЛЕКТ ДЛЯ ИНТЕЛЛЕКТУАЛЬНОГО ПРОФИЛИРОВАНИЯ С ПОМОЩЬЮ БУЛЬДОЗЕРНОГО ОТВАЛА

Номер по каталогу	Описание
585-5125*	Включает корпус с датчиком, соединительный жгут проводов и крепления.

* Необходим отвал 539-9210.

ПОВОРОТНЫЕ ОТВАЛЫ

Ширина отвала	мм (дюйм)	1829 (72)	2134 (84)
Ширина при полном повороте	мм (дюйм)	1685 (66)	1949 (77)
Длина	мм (дюйм)	753 (30)	753 (30)
Масса	кг (фунты)	313 (690)	331 (730)
Требуемая гидросистема		Расход STD	Расход STD
Номер по каталогу		177-1989	177-1990

КОМПЛЕКТ ДЛЯ СНЕГООЧИСТКИ И ЗАЩИТЫ ОТ УДАРОВ ДЛЯ ПОВОРОТНОГО ОТВАЛА

Номер по каталогу	Описание
225-9522	Для углового отвала с номером по каталогу 177-1989
225-9523	Для углового отвала с номером по каталогу 177-1990

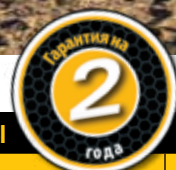
Коробчатые отвалы

предназначены для профилирования и планирования. Для каждой модели возможно управление в ручном и автоматическом режиме благодаря GPS- или лазерной системе профилирования.



КОРОБЧАТЫЕ ОТВАЛЫ

МОДЕЛЬ		ВВ121	ВВ124
Рабочая ширина	мм (дюйм)	2131 (84)	2436 (96)
Габаритная ширина	мм (дюйм)	2221 (87)	2526 (99)
Габаритная длина	мм (дюйм)	2062 (81)	2062 (81)
Габаритная высота	мм (дюйм)	2694 (106)	2694 (106)
Масса	кг (фунты)	907 (2000)	975 (2150)
Требуемая гидросистема		Расход STD	Расход STD
Номер по каталогу		489-2001	489-2002



ГРЕЙДЕРНЫЕ ОТВАЛЫ

МОДЕЛЬ		GB120	GB124
Рабочая ширина — отвалы закрыты	мм (дюйм)	2148 (85)	2605 (103)
Габаритная ширина	мм (дюйм)	1992 (78)	2449 (96)
Габаритная длина	мм (дюйм)	2246 (88)	2246 (88)
Габаритная высота	мм (дюйм)	1046 (41)	1046 (41)
Масса	кг (фунты)	894 (1971)	934 (2059)
Требуемая гидросистема		Расход STD	Расход STD
Распознавание интеллектуального навесного оборудования		Да	Да
Номер по каталогу		575-2080	575-2082



Коробчатый отвал



Грейдерный отвал



Открылок грейдерного отвала

КОМПЛЕКТЫ ДЛЯ ОТВАЛОВ

Номер по каталогу	Описание
532-5926	КОМПЛЕКТ 8-КОНТАКТНОГО КОНТРОЛЛЕРА ДЛЯ КОРОБЧАТОГО ОТВАЛА Включает панель с пятью дополнительными кнопками для управления коробчатым отвалом. Для использования с 8-контактным жгутом проводов навесного оборудования на стороне машины.
532-5927	КОМПЛЕКТ 14-КОНТАКТНОГО КОНТРОЛЛЕРА ДЛЯ КОРОБЧАТОГО ОТВАЛА Включает панель с пятью дополнительными кнопками для управления коробчатым отвалом. Для использования с 14-контактным жгутом проводов навесного оборудования на стороне машины.
583-6638	КОМПЛЕКТ ОТКРЫЛКОВ ДЛЯ ГРЕЙДЕРА Левый и правые открылки расширяют грейдерный отвал на 600 мм (24 дюйма). Могут отклоняться на 205 градусов вперед и назад.

МИНИ-ПОГРУЗЧИКИ И ГУСЕНИЧНЫЕ МИНИ-ПОГРУЗЧИКИ НАВЕСНОЕ ОБОРУДОВАНИЕ

Поворотные щетки

используются для уборки парковок, промышленных территорий, складов лесоматериалов, взлетно-посадочных полос, улиц, подъездных путей и проездов.



Поворотная щетка



ПОВОРОТНЫЕ ЩЕТКИ

МОДЕЛЬ	ВА118С	ВА118С
Поворотный	Ручное переключение передач	Гидравлика
Габаритная ширина	мм (дюйм) 2637 (104)	2637 (104)
Рабочая ширина щетки	мм (дюйм) 2119 (83)	2119 (83)
Высота	мм (дюйм) 918 (36)	918 (36)
Длина	мм (дюйм) 1741 (69)	1741 (69)
Масса	кг (фунты) 411 (906)	433 (955)
Требуемая гидросистема	Расход STD	Расход STD
Номер по каталогу	448-5660	448-5670

ЩЕТИНЫ

ВА118С	Номер по каталогу
ПОЛИМЕРНАЯ (желтая)	562-7622*
ДЛЯ ХОЛОДНОЙ ПОГОДЫ (синяя)	562-7623*
СТАЛЬНАЯ	562-7624*

* В комплект входит 1/2 полного набора. Если нужен полный набор, закажите два комплекта.

КОМПЛЕКТЫ ПОВОРОТНЫХ ЩЕТОК

Номер по каталогу	Описание
452-4175	КОМПЛЕКТ ДЛЯ ОРОШЕНИЯ ВОДОЙ ВА118С Включает шесть распылительных головок, шланги, крепежные компоненты и быстроразъемные соединения. Требуется электрическое управление навесным оборудованием и водяной бак. Не совместим с комплектом отражателя 452-4200.
452-4200	КОМПЛЕКТ ОТРАЖАТЕЛЯ ВА118С Включает стальной удлинитель отражателя, резиновый отражатель мусора и крепежное оборудование. Не совместим с комплектом для орошения водой 452-4175.
452-4195	КОМПЛЕКТ ГИДРООБОРУДОВАНИЯ ДЛЯ МОДЕРНИЗАЦИИ ПОВОРОТНЫХ ЩЕТОК ВА118С Преобразует поворотные щетки с ручным управлением в щетки с гидравлическим управлением. Включает клапан, цилиндр, шланги в сборе и крепежное оборудование. Требуется электрическое управление навесным оборудованием и переходной жгут проводов 377-1579 для машин серий В/В2/В3/С/С2.



Подборочные щетки предназначены для уборки снега во встроенный бункер, облегчающий его удаление и последующую выгрузку.



Подборочные щетки

ПОДБОРОЧНЫЕ ЩЕТКИ

МОДЕЛЬ		BP115C	BP118C
Габаритная ширина	мм (дюйм)	1990 (78)	2295 (90)
Рабочая ширина щетки	мм (дюйм)	1524 (60)	1829 (72)
Высота	мм (дюйм)	872 (34)	872 (34)
Длина	мм (дюйм)	1837 (72)	1837 (72)
Масса	кг (фунты)	526 (1160)	570 (1257)
Требуемая гидросистема		Расход STD	Расход STD
Номер по каталогу		448-5680	448-5690

ЩЕТИНЫ

МОДЕЛЬ	BP115C	BP118C
	Номер по каталогу	Номер по каталогу
ПОЛИМЕРНАЯ	562-7602*	562-7612*
ДЛЯ ХОЛОДНОЙ ПОГОДЫ (синяя)	562-7603*	562-7613*
СТАЛЬНАЯ	562-7604*	562-7614*

* В комплект входит 1/2 полного набора. Если нужен полный набор, закажите два комплекта.

КОМПЛЕКТЫ ПОДБОРОЧНЫХ ЩЕТОК И КРОНШТЕЙНЫ

Номер по каталогу	Описание
452-4185*	КОМПЛЕКТ ДЛЯ ОРОШЕНИЯ ВОДОЙ BP115C/BP118C Включает две распылительные головки, шланги, дополнительные компоненты и быстроразъемные соединения. Требуется электрическое управление навесным оборудованием и бак.
452-4150	КОМПЛЕКТ ЩЕТОК ДЛЯ ОЧИСТКИ КАНАВ СЕРИИ C Крепление с левой или правой стороны. 100% проволочный ворс. В комплект входит электродвигатель, кронштейны, шланги в сборе и фитинги.
296-3649	РАДИАЛЬНЫЙ КРОНШТЕЙН А-В Поддерживает раму щетки при разгрузке. Включает левый и правый кронштейны в сборе для крепления к стрелам машины. Для использования с моделями машин 216, 226, 228, 236, 246, 247, 248, 267 и 277 серий А и В.
296-3647	КРОНШТЕЙН А-В ВЕТА Поддерживает раму щетки при разгрузке. Включает левый и правый кронштейны в сборе и цепи для крепления к стрелам машины. Для использования с моделями машин 252, 262, 268 и 287 серий А и В.
296-3648	КРОНШТЕЙН А-В АРНА Поддерживает раму щетки при разгрузке. Включает левый и правый кронштейны в сборе для крепления к стрелам машины. Для использования с моделями машин 232, 242, 257 и 259 серий А и В.

* Требуется электрическое управление навесным оборудованием и водяной бак.

МИНИ-ПОГРУЗЧИКИ И ГУСЕНИЧНЫЕ МИНИ-ПОГРУЗЧИКИ НАВЕСНОЕ ОБОРУДОВАНИЕ

Щетки для коммунальных работ

подметают и собирают легкий мусор при движении передним и задним ходом.

Рекомендуется использовать для удаления грунта во время выполнения холодной планировки.



Щетки для коммунальных работ

ЩЕТКИ ДЛЯ КОММУНАЛЬНЫХ РАБОТ

МОДЕЛЬ		BU115	BU118
Габаритная ширина	мм (дюйм)	1810 (71)	2115 (83)
Высота	мм (дюйм)	793 (31)	793 (31)
Длина	мм (дюйм)	1490 (59)	1490 (59)
Рабочая ширина щетки	мм (дюйм)	1510 (59)	1865 (73)
Масса	кг (фунты)	430 (948)	470 (1036)
Требуемая гидросистема		Расход STD	Расход STD
Номер по каталогу		493-2258	493-2259

КОМПЛЕКТЫ ЩЕТОК ДЛЯ КОММУНАЛЬНЫХ РАБОТ/ВАРИАНТЫ

Номер по каталогу	Описание
242-7200	КОМПЛЕКТ ЩЕТОК ДЛЯ ОЧИСТКИ КАНАВ СЕРИИ В Крепление с левой или правой стороны, 100% проволочный ворс. Для использования с щетками BP15B/BP18B и BU115/BU118. Требуется монтажный комплект 257-5229 при использовании с BU115/BU118.
257-5229	КОМПЛЕКТ ДЛЯ МОНТАЖА ЩЕТОК ДЛЯ ОЧИСТКИ КАНАВ Для использования со щеткой для очистки канав 242-7200 на BU115/BU118.
257-3140	МОНТАЖНЫЙ КРОНШТЕЙН ДЛЯ СОПЛА Дополнительные монтажные кронштейны для распылительных головок для щеток для коммунальных работ. Для одной щетки требуется четыре кронштейна.
256-9335	КОМПЛЕКТ ДЛЯ ОРОШЕНИЯ ВОДОЙ Включает четыре распылительные головки, шланги, крепежные компоненты и быстроразъемные соединения. Для использования с щетками BP15B/BP18B и BU115/BU118. Требуется электрическое управление навесным оборудованием и водяной бак (с установкой на кабину или щетку). Кроме того, требуется четыре монтажных кронштейна (257-3140), если устанавливается комплект для орошения на щетку для коммунальных работ или водяной бак с креплением на кабине.

КОМПЛЕКТЫ ВОДЯНОГО БАКА

Номер по каталогу	Описание
607-0593	ВОДЯНОЙ БАК С КРЕПЕЖОМ НА ЩЕТКУ 110 Л (29 ГАЛЛ.) Для использования с щетками BU115/BU118. Требуется электрическое управление навесным оборудованием и переходной жгут проводов 377-1579 для перехода с 14 на 8 контактов для машин старше серии D (за исключением В3).
346-1834	ВОДЯНОЙ БАК С КРЕПЕЖОМ НА КАБИНУ 160 Л (42 ГАЛЛ.) Включает бак, насос, фильтр, трубопроводы, монтажные кронштейны, быстроразъемное соединение и жгут проводов для машин В3 с повышенным расходом. Требуется комплект для орошения водой. Для использования с машинами серий А и В.
571-6876	ВОДЯНОЙ БАК С КРЕПЕЖОМ НА КАБИНУ 167 Л (44 ГАЛЛ.) Для использования с машинами серий D, D2 и D3. Требуется комплект для орошения водой. Не подходит для использования с комплектом четырехточечных подъемных проушин, комплектом единой точки подъема, комплектом защиты оператора от падающих предметов 2 уровня, комплектом защиты оператора от падающих предметов 2 уровня с 4-точечным подъемным креплением и комплектом вспомогательного маслоохладителя гидросистемы.

ПРОМЫШЛЕННЫЕ КУСТОРЕЗЫ

МОДЕЛЬ		BRX118	BRX318	BRX418
Габаритная ширина	мм (дюйм)	1911 (75)	1911 (75)	1911 (75)
Ширина резания	мм (дюйм)	1829 (72)	1829 (72)	1829 (72)
Максимальный диаметр режущей части	мм (дюйм)	203 (8)	203 (8)	203 (8)
Габаритная высота	мм (дюйм)	733 (29)	733 (29)	733 (29)
Габаритная длина	мм (дюйм)	2170 (85)	2170 (85)	2170 (85)
Масса	кг (фунты)	1072 (2363)	1072 (2363)	1072 (2363)
Требуемая гидросистема		Расход STD	HF XPS	XHP/XE
Номер по каталогу		523-5560	523-5570	523-5580



Промышленные кусторезы

Промышленные

кусторезы предназначены для землеустроительных и коммунальных работ, расчистки территории, ухода за кустами, небольшими деревьями и густой растительностью.



МИНИ-ПОГРУЗЧИКИ И ГУСЕНИЧНЫЕ МИНИ-ПОГРУЗЧИКИ НАВЕСНОЕ ОБОРУДОВАНИЕ

Кусторезы используются для удаления поросли с центральных полос автострад, территорий коммунальных хозяйств и предприятий, при расчистке территории под строительство домов, парков и зон отдыха.



КУСТОРЕЗЫ

МОДЕЛЬ		BR115	BR117	BR118	BR218	BR320
Габаритная ширина	мм (дюйм)	1575 (62)	1727 (68)	1880 (74)	1880 (74)	2032 (80)
Ширина резания	мм (дюйм)	1524 (60)	1676 (66)	1829 (72)	1829 (72)	1981 (78)
Максимальный диаметр режущей части	мм (дюйм)	76 (3)	76 (3)	76 (3)	76 (3)	76 (3)
Габаритная высота	мм (дюйм)	533 (21)	533 (21)	518 (20)	518 (20)	531 (21)
Габаритная длина	мм (дюйм)	1854 (73)	2007 (79)	2159 (85)	2159 (85)	2311 (91)
Масса	кг (фунты)	431 (950)	476 (1049)	499 (1100)	508 (1120)	535 (1180)
Требуемая гидросистема		Расход STD	Расход STD	Расход STD	С повышенным расходом	HF XPS
Номер по каталогу		264-9500	264-9600	264-9400	424-0435	424-0436



Кусторез

КОВШ ДЛЯ БЕТОННЫХ ПЛИТ с ЗУБЬЯМИ С БОЛТОВЫМ КРЕПЛЕНИЕМ

Ширина	мм (дюйм)	607 (24)
Максимальная толщина плиты	мм (дюйм)	202 (8)
Высота	мм (дюйм)	460 (18)
Длина	мм (дюйм)	1332 (52)
Масса	кг (фунты)	210 (463)
Номер по каталогу		598-2232



Ковши для бетонных плит

КОВШИ ОБЩЕГО НАЗНАЧЕНИЯ с РЕЖУЩЕЙ КРОМКОЙ С БОЛТОВЫМ КРЕПЛЕНИЕМ

Ширина	мм (дюйм)	1576 (62)	1730 (68)	1883 (74)	2036 (80)	2188 (86)
Вместимость	м ³ (ярды ³)	0,36 (0,47)	0,4 (0,52)	0,44 (0,58)	0,48 (0,63)	0,63 (0,82)
Высота	мм (дюйм)	426 (17)	426 (17)	426 (17)	426 (17)	469 (19)
Длина	мм (дюйм)	708 (28)	708 (28)	708 (28)	708 (28)	797 (31)
Масса	кг (фунты)	200 (441)	250 (551)	271 (598)	286 (631)	328 (723)
Номер по каталогу		279-5365	279-5369	279-5373	279-5377	296-8192



Ковш общего назначения с режущей кромкой с болтовым креплением

КОВШИ ОБЩЕГО НАЗНАЧЕНИЯ с ЗУБЬЯМИ С БОЛТОВЫМ КРЕПЛЕНИЕМ

Ширина	мм (дюйм)	1576 (62)	1730 (68)	1883 (74)	2036 (80)	2188 (86)
Вместимость	м ³ (ярды ³)	0,36 (0,47)	0,4 (0,52)	0,44 (0,58)	0,48 (0,63)	0,63 (0,82)
Высота	мм (дюйм)	426 (17)	426 (17)	426 (17)	426 (17)	469 (19)
Длина	мм (дюйм)	708 (28)	708 (28)	708 (28)	708 (28)	797 (31)
Масса	кг (фунты)	185 (408)	231 (509)	249 (549)	264 (582)	304 (670)
Номер по каталогу		279-5366	279-5370	279-5374	279-5378	296-8191



Ковш общего назначения с зубьями с болтовым креплением

ВЫСОКОПРОИЗВОДИТЕЛЬНЫЕ ПРОМЫШЛЕННЫЕ КОВШИ с РЕЖУЩЕЙ КРОМКОЙ С БОЛТОВЫМ КРЕПЛЕНИЕМ

Ширина	мм (дюйм)	1730 (68)	1883 (74)	2036 (80)	2188 (86)	2340 (92)
Вместимость	м ³ (ярды ³)	0,52 (0,68)	0,57 (0,75)	0,62 (0,81)	0,67 (0,88)	0,72 (0,94)
Высота	мм (дюйм)	568 (22)	566 (22)	566 (22)	566 (22)	566 (22)
Длина	мм (дюйм)	1022 (40)	1022 (40)	1022 (40)	1022 (40)	1022 (40)
Масса	кг (фунты)	318 (701)	336 (741)	353 (778)	370 (816)	388 (855)
Номер по каталогу		532-7738	532-7741	532-7744	532-7747	532-7750



Высокопроизводительные промышленные ковши с режущей кромкой с болтовым креплением

ВЫСОКОПРОИЗВОДИТЕЛЬНЫЕ ПРОМЫШЛЕННЫЕ КОВШИ с ЗУБЬЯМИ С БОЛТОВЫМ КРЕПЛЕНИЕМ

Ширина	мм (дюйм)	1730 (68)	1883 (74)	2036 (80)	2188 (86)	2340 (92)
Вместимость	м ³ (ярды ³)	0,52 (0,68)	0,57 (0,75)	0,62 (0,81)	0,67 (0,88)	0,72 (0,94)
Высота	мм (дюйм)	551 (22)	550 (22)	550 (22)	550 (22)	550 (22)
Длина	мм (дюйм)	1092 (43)	1092 (43)	1092 (43)	1092 (43)	1092 (43)
Масса	кг (фунты)	301 (664)	315 (695)	331 (730)	346 (763)	361 (796)
Номер по каталогу		532-7739	532-7742	532-7745	532-7748	532-7751



Высокопроизводительные промышленные ковши с зубьями с болтовым креплением

МИНИ-ПОГРУЗЧИКИ И ГУСЕНИЧНЫЕ МИНИ-ПОГРУЗЧИКИ

НАВЕСНОЕ ОБОРУДОВАНИЕ



Ковши для легких материалов

КОВШИ ДЛЯ ЛЕГКИХ МАТЕРИАЛОВ с РЕЖУЩЕЙ КРОМКОЙ С БОЛТОВЫМ КРЕПЛЕНИЕМ

Ширина	мм (дюйм)	1883 (74)	2036 (80)	2185 (86)	2490 (98)
Вместимость	м ³ (ярды ³)	0,69 (0,9)	0,75 (0,98)	0,84 (1,1)	0,93 (1,22)
Высота	мм (дюйм)	695 (27)	695 (27)	695 (27)	695 (27)
Длина	мм (дюйм)	828 (33)	828 (33)	828 (33)	828 (33)
Масса	кг (фунты)	302 (666)	320 (706)	339 (747)	373 (822)
Номер по каталогу		279-5420	279-5425	279-5430	296-7597



Ковши с низким профилем с режущей кромкой с болтовым креплением

КОВШИ С НИЗКИМ ПРОФИЛЕМ с РЕЖУЩЕЙ КРОМКОЙ С БОЛТОВЫМ КРЕПЛЕНИЕМ

Ширина	мм (дюйм)	1421 (56)	1586 (62)	1740 (68)	1893 (74)	2045 (80)
Вместимость	м ³ (ярды ³)	0,3 (0,39)	0,34 (0,44)	0,37 (0,48)	0,41 (0,54)	0,44 (0,58)
Высота	мм (дюйм)	536 (21)	542 (21)	542 (21)	542 (21)	542 (21)
Длина	мм (дюйм)	722 (28)	722 (28)	722 (28)	722 (28)	722 (28)
Масса	кг (фунты)	178 (392)	205 (452)	232 (512)	248 (547)	265 (584)
Номер по каталогу		279-5435	279-5438	279-5441	285-6090	268-4083



Ковши для погрузки/разгрузки материалов

ЗАГРУЗОЧНО-РАЗГРУЗОЧНЫЕ КОВШИ с РЕЖУЩЕЙ КРОМКОЙ С БОЛТОВЫМ КРЕПЛЕНИЕМ

Ширина	мм (дюйм)	2185 (86)	2490 (98)	2642 (104)
Вместимость	м ³ (ярды ³)	1,07 (1,4)	1,25 (1,63)	1,33 (1,74)
Высота	мм (дюйм)	757 (30)	757 (30)	757 (30)
Длина	мм (дюйм)	1031 (41)	1031 (41)	1031 (41)
Масса	кг (фунты)	365 (805)	400 (882)	418 (922)
Номер по каталогу		472-2546	472-2548	469-0774



Универсальные ковши с режущей кромкой с болтовым креплением

УНИВЕРСАЛЬНЫЕ КОВШИ с РЕЖУЩЕЙ КРОМКОЙ С БОЛТОВЫМ КРЕПЛЕНИЕМ

Ширина	мм (дюйм)	1576 (62)	1730 (68)	1883 (74)	2036 (80)	2188 (86)
Вместимость	м ³ (ярды ³)	0,3 (0,39)	0,34 (0,44)	0,37 (0,48)	0,4 (0,52)	0,43 (0,56)
Высота	мм (дюйм)	388 (15)	388 (15)	388 (15)	388 (15)	388 (15)
Длина	мм (дюйм)	724 (29)	724 (29)	724 (29)	724 (29)	724 (29)
Масса	кг (фунты)	386 (851)	411 (906)	436 (961)	461 (1016)	486 (1071)
Номер по каталогу		431-5570	426-6490	426-6536	426-6548	426-6558



Универсальные ковши с зубьями с болтовым креплением

УНИВЕРСАЛЬНЫЕ КОВШИ с ЗУБЬЯМИ С БОЛТОВЫМ КРЕПЛЕНИЕМ

Ширина	мм (дюйм)	1576 (62)	1730 (68)	1883 (74)	2036 (80)	2188 (86)
Вместимость	м ³ (ярды ³)	0,3 (0,39)	0,34 (0,44)	0,37 (0,48)	0,4 (0,52)	0,43 (0,56)
Высота	мм (дюйм)	388 (15)	388 (15)	388 (15)	388 (15)	388 (15)
Длина	мм (дюйм)	696 (27)	724 (29)	724 (29)	724 (29)	724 (29)
Масса	кг (фунты)	371 (818)	394 (869)	416 (917)	440 (970)	462 (1019)
Номер по каталогу		423-4287	426-6487	426-6535	426-6547	426-6557

СКЕЛЕТНЫЕ КОВШИ — С ПЛАСТИНЧАТЫМИ ЗУБЬЯМИ

Ширина	мм (дюйм)	1849 (73)	2017 (79)	2182 (86)	2349 (93)
Высота	мм (дюйм)	544 (21)	544 (21)	544 (21)	544 (21)
Длина	мм (дюйм)	1115 (44)	1115 (44)	1115 (44)	1115 (44)
Масса	кг (фунты)	317 (699)	342 (754)	365 (805)	382 (842)
Номер по каталогу		553-2143	563-1393	563-1400	564-3039



Скелетные ковши с пластинчатыми зубьями

СКЕЛЕТНЫЕ КОВШИ — С ЗУБЬЯМИ ИЗ ПРУТКА

Ширина	мм (дюйм)	2016 (79)	2206 (87)	2397 (94)
Высота	мм (дюйм)	644 (25)	644 (25)	644 (25)
Длина	мм (дюйм)	1199 (47)	1199 (47)	1199 (47)
Масса	кг (фунты)	336 (741)	363 (800)	390 (860)
Номер по каталогу		549-6561	549-6563	549-6565



Скелетные ковши с зубьями из прутка

ПРОМЫШЛЕННЫЕ ГРЕЙФЕРНЫЕ КОВШИ

Ширина	мм (дюйм)	1576 (62)	1730 (68)	1883 (74)	2036 (80)
Длина	мм (дюйм)	749 (30)	749 (30)	749 (30)	749 (30)
Высота — закрытый грейфер	мм (дюйм)	525 (21)	525 (21)	525 (21)	525 (21)
Раскрытие челюстей	мм (дюйм)	1016 (40)	1016 (40)	1016 (40)	1016 (40)
Масса	кг (фунты)	482 (1063)	504 (1111)	526 (1160)	545 (1202)
Требуемая гидросистема		Расход STD	Расход STD	Расход STD	Расход STD
Номер по каталогу		157-7226	157-7227	158-6095	217-6230



Промышленные грейферные ковши

КОВШИ ДЛЯ КОММУНАЛЬНЫХ РАБОТ с РЕЖУЩЕЙ КРОМКОЙ с БОЛТОВЫМ КРЕПЛЕНИЕМ

Ширина	мм (дюйм)	1576 (62)	1730 (68)	1883 (74)
Вместимость	м ³ (ярды ³)	0,43 (0,56)	0,48 (0,63)	0,52 (0,68)
Высота	мм (дюйм)	533 (21)	533 (21)	533 (21)
Длина	мм (дюйм)	789 (31)	789 (31)	789 (31)
Масса	кг (фунты)	240 (529)	258 (569)	276 (609)
Номер по каталогу		285-6095	285-6100	285-6101



Ковши для коммунальных работ

КОМПЛЕКТ ГРЕЙФЕРА ДЛЯ КОММУНАЛЬНЫХ РАБОТ

Номер по каталогу	Описание
285-6116	Один цилиндр, один грейфер в сборе



Комплект грейфера для коммунальных работ

ГРЕЙФЕРНЫЕ КОВШИ ДЛЯ КОММУНАЛЬНЫХ РАБОТ

Ширина	мм (дюйм)	1730 (68)	1883 (74)
Длина	мм (дюйм)	789 (31)	789 (31)
Высота — закрытый грейфер	мм (дюйм)	533 (21)	533 (21)
Раскрытие челюстей	мм (дюйм)	902 (36)	902 (36)
Вместимость	м ³ (ярды ³)	0,48 (0,63)	0,52 (0,68)
Масса	кг (фунты)	365 (805)	382 (842)
Требуемая гидросистема		Расход STD	Расход STD
Номер по каталогу		285-6111	285-6112



Грейферные ковши для коммунальных работ

МИНИ-ПОГРУЗЧИКИ И ГУСЕНИЧНЫЕ МИНИ-ПОГРУЗЧИКИ НАВЕСНОЕ ОБОРУДОВАНИЕ

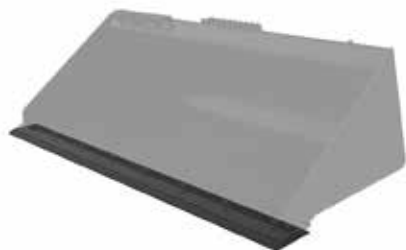
Ковши для бетонных плит



Скелетный ковш с пластинчатыми зубьями



Универсальный ковш



Режущие кромки

РЕЖУЩИЕ КРОМКИ КОВША * — СТАЛЬНЫЕ

Номер по каталогу	Ширина ковша — мм (дюймов)	Кол-во необходимых наборов крепежа
135-9394	1576 (62)	8
135-9395	1730 (68)	8
135-9396	1883 (74)	11
135-9397	2036 (80)	11
195-5124	2188 (86)	11
538-2280	2340 (92)	9
296-7602	2490 (98)	13
469-4306	2642 (104)	13

* Заказывайте напрямую на сайте или в приложении Parts.



Зубчатые кромки

КОВШ С ЗУБЧАТОЙ КРОМКОЙ*

Номер по каталогу	Ширина ковша — мм (дюймов)	Кол-во необходимых наборов крепежа
319-9599	1576 (62)	8
319-9600	1760 (68)	8
319-9601	1883 (74)	11
319-9602	2036 (80)	11
319-9603	2188 (86)	7
540-3531	2340 (92)	9
491-5963	2490 (98)	13
491-5964	2642 (104)	13

* Заказывайте напрямую на сайте или в приложении Parts.

КРЕПЕЖНОЕ ОБОРУДОВАНИЕ ДЛЯ ЗУБЧАТЫХ КРОМОК — ОДИН НАБОР* (ОБЯЗАТЕЛЬНО)

Номер по каталогу	Описание	Количество
8T-4778	Гайка (1×)	1
159-2953	Винт, с плоской головкой (1×)	1

* Заказывайте напрямую на сайте или в приложении Parts.

МИНИ-ПОГРУЗЧИКИ И ГУСЕНИЧНЫЕ МИНИ-ПОГРУЗЧИКИ НАВЕСНОЕ ОБОРУДОВАНИЕ

КРЕПЕЖНОЕ ОБОРУДОВАНИЕ ДЛЯ ПЛАНКИ ДЛЯ УСТАНОВКИ ЗУБЬЕВ КОВША *** (ОБЯЗАТЕЛЬНО)

Номер по каталогу	Описание	Количество
2J-3507	Гайка	2
3B-4516	Стопорная шайба	2
5P-8250	Шайба	2
8S-9093	Болт	2

*** Заказывайте напрямую на сайте или в приложении Parts.



ПЛАНКИ ДЛЯ УСТАНОВКИ ЗУБЬЕВ КОВША — ДЛЯ ИСПОЛЬЗОВАНИЯ С БАЗОВОЙ КРОМКОЙ*

Номер по каталогу	Ширина ковша — мм (дюймов)	Количество универсальных зубьев
136-8734	1576 (62)	7
136-8735	1760 (68)	8
136-8736	1883 (74)	8
217-4878	2036 (80)	8
275-5427	2188 (86)	8
566-2844	2340 (92)	8

* Серия 1: заказывайте напрямую на сайте или в приложении Parts.



ПЛАНКИ ДЛЯ УСТАНОВКИ ЗУБЬЕВ КОВША — ДЛЯ ИСПОЛЬЗОВАНИЯ С РЕЖУЩЕЙ КРОМКОЙ**

Номер по каталогу	Ширина ковша — мм (дюймов)	Количество универсальных зубьев
159-0330	1576 (62)	7
159-0340	1760 (68)	8
159-0350	1883 (74)	8
195-9160	2036 (80)	8
264-2084	2188 (86)	8
566-1841	2340 (92)	8

** Серия 2: заказывайте напрямую на сайте или в приложении Parts.



ЗАПАСНЫЕ ЗУБЬЯ КОВША С БОЛТОВЫМ КРЕПЛЕНИЕМ *

Номер по каталогу	Ширина ковша — мм (дюймов)	Требуемое кол-во универсальных зубьев для одного ковша
141-4999	1576 (62)	8
141-4999	1730 (68)	8
141-4999	1883 (74)	8
141-4999	2036 (80)	9
141-4999	2188 (86)	9
141-4999	2340 (92)	9

* Заказывайте напрямую на сайте или в приложении Parts.



МИНИ-ПОГРУЗЧИКИ И ГУСЕНИЧНЫЕ МИНИ-ПОГРУЗЧИКИ НАВЕСНОЕ ОБОРУДОВАНИЕ

СМЕШИВАЮЩИЕ КОВШИ

МОДЕЛЬ		MB200	MB250
Вместимость	м ³ (ярды ³)	0,2 (0,26)	0,25 (0,33)
Габаритная ширина	мм (дюйм)	1602 (63)	1605 (63)
Высота	мм (дюйм)	731 (29)	877 (35)
Длина	мм (дюйм)	694 (27)	814 (32)
Масса	кг (фунты)	290 (639)	430 (948)
Требуемая гидросистема		Расход STD	Расход STD
Номер по каталогу		489-2150*	489-2200*

* Требуется левый джойстик с четырьмя кнопками и 14-контактный жгут проводов.



Смешивающие ковши



Ковш с боковой выгрузкой

Ковши с боковой разгрузкой

позволяют собирать и выгружать опилки, мульчу, солому и песок в сараи, хлева и сады, пополнять почвенный слой или гравий в траншеях и компостных ямах. Выгрузка на левую или правую сторону позволяет обойтись без замысловатого маневрирования и экономит время.

КОВШИ С БОКОВОЙ РАЗГРУЗКОЙ

МОДЕЛЬ		BD118, для опилок	BD121, для опилок	BD118, для песка	BD121, для песка
Ширина	мм (дюйм)	1860 (73)	2165 (85)	1860 (73)	2165 (85)
Вместимость	м ³ (ярды ³)	1,53 (2)	1,78 (2,3)	0,76 (1)	1,02 (1,3)
Высота	мм (дюйм)	1118 (44)	1118 (44)	867 (34)	867 (34)
Длина	мм (дюйм)	1451 (57)	1451 (57)	1269 (50)	1269 (50)
Масса	кг (фунты)	535 (1180)	579 (1277)	480 (1058)	522 (1151)
Требуемая гидросистема		Расход STD	Расход STD	Расход STD	Расход STD
Номер по каталогу		477-9895	479-8085	479-8095	479-8105

Дорожные фрезы

предназначены для небольших работ по ремонту дорожного покрытия в жилых зонах и на коммерческих объектах и обычно используются для экономичного восстановления асфальтовых и бетонных покрытий.



Дорожные фрезы

ДОРОЖНЫЕ ФРЕЗЫ

МОДЕЛЬ		PC104	PC105	PC305	PC306
Рабочая ширина	мм (дюйм)	350 (14)	450 (18)	450 (18)	600 (24)
Габаритная ширина	мм (дюйм)	1728 (68)	1728 (68)	1858 (73)	1858 (73)
Габаритная длина	мм (дюйм)	1117 (44)	1182 (47)	1248 (49)	1248 (49)
Габаритная высота	мм (дюйм)	941 (37)	928 (37)	930 (37)	930 (37)
Макс. глубина резания	мм (дюйм)	150 (6)	150 (6)	170 (7)	170 (7)
Требуемая гидросистема		Расход STD	Расход STD	HF/HF XPS	HF/HF XPS
Масса	кг (фунты)	682 (1504)	739 (1629)	848 (1870)	956 (2108)
Номер по каталогу		529-5760	529-5770	529-5780	529-5790

ДОРОЖНЫЕ ФРЕЗЫ (ПРОДОЛЖЕНИЕ)

МОДЕЛЬ		PC306, вода	PC310	PC306 XD	PC310 XD	PC406
Рабочая ширина	мм (дюйм)	600 (24)	1000 (39)	600 (24)	1000 (39)	600 (24)
Габаритная ширина	мм (дюйм)	1858 (73)	1858 (73)	1858 (73)	1858 (73)	1858 (73)
Габаритная длина	мм (дюйм)	1432 (56)	1125 (44)	1576 (62)	1498 (59)	1270 (50)
Габаритная высота	мм (дюйм)	930 (37)	935 (37)	1113 (44)	1099 (43)	951 (37)
Макс. глубина резания	мм (дюйм)	170 (7)	130 (5)	250 (10)	220 (9)	170 (7)
Требуемая гидросистема		HF/HF XPS	HF XPS	HF XPS	HF XPS	XHP/HE
Масса	кг (фунты)	1218 (2685)	1040 (2293)	1410 (3109)	1741 (3838)	987 (2176)
Номер по каталогу		529-5791	529-5820	529-5840	529-5850	529-5800

МИНИ-ПОГРУЗЧИКИ И ГУСЕНИЧНЫЕ МИНИ-ПОГРУЗЧИКИ

НАВЕСНОЕ ОБОРУДОВАНИЕ

ДОРОЖНЫЕ ФРЕЗЫ (ПРОДОЛЖЕНИЕ)

МОДЕЛЬ		PC406, вода	PC408	PC412
Рабочая ширина	мм (дюйм)	600 (24)	750 (30)	1200 (47)
Габаритная ширина	мм (дюйм)	1858 (73)	1858 (73)	1858 (73)
Габаритная длина	мм (дюйм)	1453 (57)	1270 (50)	1140 (45)
Габаритная высота	мм (дюйм)	951 (37)	951 (37)	935 (37)
Макс. глубина резания	мм (дюйм)	170 (7)	170 (7)	130 (5)
Требуемая гидросистема		XHP/XE	XHP/XE	XHP/XE
Масса	кг (фунты)	1249 (2754)	1045 (2304)	1160 (2557)
Номер по каталогу		529-5801	529-5810	529-5830

Дорожные фрезы
с водяным баком



Комплект водяного бака



КОМПЛЕКТЫ — ВОДЯНОЙ БАК

Номер по каталогу	Описание
591-0703*	КОМПЛЕКТ ВОДЯНОГО БАКА PC 160 Л (42 ГАЛЛ.) Комплексное решение состоит из рамы с водяным баком внутри и интерфейсом соединения с мини-погрузчиком снаружи. Этот интерфейс заменяет имеющийся интерфейс соединения мини-погрузчика с дорожной фрезой. Для использования с дорожными фрезами PC104, PC105, PC305, PC306, PC310, PC408, PC412.

* Требуется комплект для разбрызгивания воды и жгут проводов навесного оборудования.

КОМПЛЕКТЫ — РАСПЫЛЕНИЕ ВОДЫ

Номер по каталогу	Описание
231-2590*	КОМПЛЕКТ ДЛЯ ОРОШЕНИЯ ВОДОЙ РСХ03/4/5 Включает две распылительные головки, шланги, крепежные компоненты и быстроразъемные соединения. Для использования с дорожными фрезами PC104B, PC104, PC105, PC203, PC204, PC205, PC205B, PC305B, PC305.
231-2591*	КОМПЛЕКТ ДЛЯ ОРОШЕНИЯ ВОДОЙ РСХ06/8 Включает три распылительные головки, шланги, крепежные компоненты и быстроразъемные соединения. Для использования с дорожными фрезами PC206, PC306B, PC306, PC406, PC408B, PC408.
231-2592*	КОМПЛЕКТ ДЛЯ ОРОШЕНИЯ ВОДОЙ РС210/310B Включает четыре распылительные головки, шланги, крепежные компоненты и быстроразъемные соединения.
381-8341*	КОМПЛЕКТ ДЛЯ ОРОШЕНИЯ ВОДОЙ РС412B Включает пять распылительных головок, шланги, крепежные компоненты и быстроразъемные соединения.
591-0710*	КОМПЛЕКТ ДЛЯ ОРОШЕНИЯ ВОДОЙ РС310 Включает четыре распылительные головки, шланги, крепежные компоненты и быстроразъемные соединения.
591-0712*	КОМПЛЕКТ ДЛЯ ОРОШЕНИЯ ВОДОЙ РС412 Включает пять распылительных головок, шланги, крепежные компоненты и быстроразъемные соединения.

* Требуется электрическое управление навесным оборудованием и встроенный/установленный на машине водяной бак.

БАРАБАНЫ ДОРОЖНЫХ ФРЕЗ

Номер по каталогу	Описание — ширина	Минимальная глубина реза	Максимальная глубина реза	Резцы	Совместимость
231-2572	Асфальт — 75 мм (3 дюйма)	50 мм (2 дюйма)	200 мм (8 дюймов)	24	PC104, PC105, PC104B, PC203, PC204, PC205, PC205B
231-2573	Асфальт — 150 мм (6 дюймов)	50 мм (2 дюйма)	200 мм (8 дюймов)	24	PC104, PC105, PC104B, PC203, PC204, PC205, PC205B
231-2574	Асфальт — 200 мм (8 дюймов)	50 мм (2 дюйма)	200 мм (8 дюймов)	36	PC104, PC105, PC104B, PC203, PC204, PC205, PC205B
231-2575	Асфальт — 300 мм (12 дюймов)	50 мм (2 дюйма)	200 мм (8 дюймов)	42	PC104, PC105, PC104B, PC203, PC204, PC205, PC205B
231-2580	Асфальт — 75 мм (3 дюйма)	50 мм (2 дюйма)	200 мм (8 дюймов)	24	PC206, PC305, PC306, PC305B, PC306B
231-2581	Асфальт — 150 мм (6 дюймов)	50 мм (2 дюйма)	200 мм (8 дюймов)	28	PC206, PC305, PC306, PC305B, PC306B
606-2524	Асфальт — 300 мм (12 дюймов)	50 мм (2 дюйма)	215 мм (8,5 дюйма)	42	PC305, PC305B
231-2583	Асфальт — 300 мм (12 дюймов)	50 мм (2 дюйма)	200 мм (8 дюймов)	42	PC206, PC306, PC306B
224-7360	Асфальт — 450 мм (18 дюймов)	0 мм (0 дюймов)	150 мм (6 дюймов)	48	PC105, PC204, PC205, PC205B
231-2586	Асфальт — 450 мм (18 дюймов)	50 мм (2 дюйма)	200 мм (8 дюймов)	48	PC206, PC306, PC306B
224-7384	Асфальт — 600 мм (24 дюйма)	0 мм (0 дюймов)	170 мм (7 дюймов)	60	PC206, PC306, PC306B
467-8067	Комплект зубьев для мелкого фрезерования — 600 мм (24 дюйма)	0 мм (0 дюймов)	30 мм (1,2 дюйма)	208	PC205, PC205B, PC105
467-8068	Комплект зубьев для мелкого фрезерования — 600 мм (24 дюйма)	0 мм (0 дюймов)	30 мм (1,2 дюйма)	308	PC206, PC306B, PC306
467-8069	Комплект зубьев для мелкого фрезерования — 1000 мм (40 дюймов)	0 мм (0 дюймов)	30 мм (1,2 дюйма)	508	PC210, PC310B, PC310



Барaban дорожной фрезы

РЕЗЦЫ/ПРИСПОСОБЛЕНИЯ

Номер по каталогу	Описание
561-8134	Универсальный резец (для асфальта и бетона)
561-8132	Резец для бетона
560-2306	Резец для асфальта для тяжелых условий эксплуатации
226-9308	Блок держателя для резца
543-5470	Пробойник (съемник резцов)
539-6298	Вилочный съемник (съемник резцов)



Резец для асфальта для тяжелых условий эксплуатации



Резец для бетона



Универсальный резец (асфальт/бетон)

Виброуплотнители барабанного типа

создают вибрацию и динамическое усилие для эффективного уплотнения грунта, песка или щебня перед укладкой бетона или асфальта. Они также идеально подходят для ремонта ям на асфальтовом покрытии.



ВИБРОУПЛОТНИТЕЛИ БАРАБАННОГО ТИПА			
МОДЕЛЬ		CV117	CV119
Ширина вальца	мм (дюйм)	1676 (66)	1854 (73)
Габаритная ширина	мм (дюйм)	1854 (73)	2032 (80)
Масса	кг (фунты)	936 (2064)	970 (2139)
Требуемая гидросистема		Расход STD	Расход STD
Номер по каталогу		231-8600	231-8601



Виброуплотнители барабанного типа

Вилы и каретка вилочного захвата для тяжелых условий эксплуатации

предназначены для погрузки и разгрузки различных материалов на поддонах в условиях эксплуатации, с которыми не справятся каретки для стандартных условий.



Каретка вил для тяжелых условий эксплуатации

КАРЕТКА ВИЛ ДЛЯ ТЯЖЕЛЫХ УСЛОВИЙ ЭКСПЛУАТАЦИИ — КЛАСС 2

Габаритная ширина	мм (дюйм)	1438 (57)
Длина	мм (дюйм)	277 (11)
Высота	мм (дюйм)	910 (36)
Масса	кг (фунты)	145 (320)
Расстояния между зубьями	мм (дюйм)	414-1266 (16-50)
Номер по каталогу		532-7810



Вилы для тяжелых условий эксплуатации

ВИЛЫ ДЛЯ ТЯЖЕЛЫХ УСЛОВИЙ ЭКСПЛУАТАЦИИ — КЛАСС 2

Длина зубьев вил	мм (дюйм)	1067 (42)	1219 (48)	1524 (60)
Габаритная длина	мм (дюйм)	1141 (45)	1293 (51)	1598 (63)
Ширина	мм (дюйм)	122 (5)	122 (5)	122 (5)
Высота	мм (дюйм)	549 (22)	549 (22)	549 (22)
Масса	кг (фунты)	118 (260)	132 (291)	158 (348)
Номер по каталогу		540-1431	540-1432	540-1433



Гидравлический позиционер для тяжелых условий эксплуатации

КОМПЛЕКТ — ГИДРАВЛИЧЕСКИЙ ПОЗИЦИОНЕР ДЛЯ ТЯЖЕЛЫХ УСЛОВИЙ ЭКСПЛУАТАЦИИ

Номер по каталогу	Описание
556-3173	Позволяет регулировать расстояние между зубьями вил из машины. Для использования с кареткой для тяжелых условий эксплуатации 532-7810.

МИНИ-ПОГРУЗЧИКИ И ГУСЕНИЧНЫЕ МИНИ-ПОГРУЗЧИКИ

НАВЕСНОЕ ОБОРУДОВАНИЕ

КАРЕТКИ — КЛАСС 2

Ширина	мм (дюйм)	1270 (50)
Длина	мм (дюйм)	261 (10)
Высота	мм (дюйм)	912 (36)
Масса	кг (фунты)	94 (207)
Макс. расстояние между зубьями	мм (дюйм)	1008 (40)
Номер по каталогу		351-9371



Каретка вил для поддонов

ЗУБЦЫ ВИЛ ДЛЯ ПОДДОНОВ — КЛАСС 2

Длина зубьев вил	мм (дюйм)	910 (36)	914 (36)	1070 (42)	1070 (42)	1220 (48)	1220 (48)
Габаритная длина	мм (дюйм)	979 (39)	979 (39)	1139 (45)	1139 (45)	1294 (51)	1289 (51)
Ширина	мм (дюйм)	100 (4)	100 (4)	100 (4)	100 (4)	100 (4)	100 (4)
Высота	мм (дюйм)	541 (21)	541 (21)	541 (21)	541 (21)	541 (21)	541 (21)
Масса	кг (фунты)	39 (86)	42 (92)	44 (97)	47 (104)	51 (112)	52 (114)
Тип		Крюк	Тяговое усилие	Крюк	Тяговое усилие	Крюк	Тяговое усилие
Номер по каталогу		151-5134*	195-6943*	149-1412*	195-6942*	161-2437*	195-8545*

* Заказывайте два зуба для комплекта.

ВИЛЫ ДЛЯ ПОДДОНОВ

Длина зубьев вил	мм (дюйм)	1070 (42)	1220 (48)
Высота каретки	мм (дюйм)	934 (37)	934 (37)
Ширина каретки	мм (дюйм)	1164 (46)	1164 (46)
Ширина зубьев вил	мм (дюйм)	100 (4)	100 (4)
Толщина зуба	мм (дюйм)	40 (2)	40 (2)
Эксплуатационная масса	кг (фунты)	186 (410)	195 (430)
Габаритная длина	мм (дюйм)	1332 (52)	1482 (58)
Макс. расстояние между зубьями (от центра до центра)	мм (дюйм)	1008 (40)	1008 (40)
Номер по каталогу		618-5109	618-5110

ПРИМЕЧАНИЕ. 353-1696 для поддонов с тремя каретками (351-9371) и шестью зубьями/вилами, 1070 мм (42 дюйма).
353-1697 для поддонов с тремя каретками (351-9371) и шестью зубьями/вилами, 1220 мм (48 дюймов).

Зуб вил для поддонов



Вилы для поддонов



Вилы для коммунальных работ

ВИЛЫ ДЛЯ КОММУНАЛЬНЫХ РАБОТ

Ширина	мм (дюйм)	1676 (66)	1829 (72)
Длина	мм (дюйм)	924 (36)	924 (36)
Высота	мм (дюйм)	581 (23)	581 (23)
Диаметр зубьев	мм (дюйм)	32 (1)	32 (1)
Количество стоек		7	9
Масса	кг (фунты)	198 (437)	220 (485)
Номер по каталогу		285-6105	285-6110



Грейферные вилы для коммунальных работ

ГРЕЙФЕРНЫЕ ВИЛЫ ДЛЯ КОММУНАЛЬНЫХ РАБОТ

Ширина	мм (дюйм)	1676 (66)	1829 (72)
Длина	мм (дюйм)	939 (37)	939 (37)
Полезная длина зуба вил	мм (дюйм)	637 (25)	637 (25)
Диаметр зубьев	мм (дюйм)	32 (1)	32 (1)
Раскрытие челюстей	мм (дюйм)	876 (35)	876 (35)
Масса	кг (фунты)	305 (672)	326 (719)
Требуемая гидросистема		Расход STD	Расход STD
Номер по каталогу		285-6114	285-6115



Промышленные грейферные вилы

ПРОМЫШЛЕННЫЕ ГРЕЙФЕРНЫЕ ВИЛЫ

Ширина	мм (дюйм)	1676 (66)	1829 (72)
Длина	мм (дюйм)	927 (37)	927 (37)
Высота — закрытый грейфер	мм (дюйм)	810 (32)	814 (32)
Раскрытие челюстей	мм (дюйм)	965 (38)	965 (38)
Диаметр зубьев	мм (дюйм)	45 (2)	45 (2)
Полезная длина зуба вил	мм (дюйм)	553 (22)	553 (22)
Количество стоек		9	11
Масса	кг (фунты)	502 (1107)	548 (1208)
Требуемая гидросистема		Расход STD	Расход STD
Номер по каталогу		279-5350	279-5360

МИНИ-ПОГРУЗЧИКИ И ГУСЕНИЧНЫЕ МИНИ-ПОГРУЗЧИКИ НАВЕСНОЕ ОБОРУДОВАНИЕ

Молоты — это высокопроизводительные отбойные молотки, разработанные для максимальной производительности при выполнении работ по сносу строений, строительству и дорожных работ.



Молоты
(Включает два инструмента)



Комплект инструментов для молота
(Входит в комплект всех молотов)

МОЛОТЫ					
МОДЕЛЬ		B4	B4s	B6	B6s
Высота без навесного оборудования	мм (дюйм)	830 (33)	865 (34)	948 (37)	999 (39)
Габаритная высота	мм (дюйм)	1190 (47)	1195 (47)	1375 (54)	1370 (54)
Габаритная длина	мм (дюйм)	300 (11,8)	300 (11,8)	316 (12,4)	316 (12,4)
Габаритная ширина	мм (дюйм)	340 (13)	340 (13)	440 (17)	440 (17)
Диаметр стержня инструмента	мм (дюйм)	53 (2,1)	53 (2,1)	68 (2,7)	68 (2,7)
Эксплуатационная масса — с навесным оборудованием	кг (фунты)	159 (351)	162 (357)	259 (571)	277 (611)
Минимальное рабочее давление	бар (фунтов на кв. дюйм)	103 (1492)	103 (1492)	122 (1775)	122 (1775)
Уровень шума — дБ		128	124	128	124
Требуемая гидросистема		Расход STD	Расход STD	Расход STD	Расход STD
Номер по каталогу		532-9104*	532-9204*	532-9106**	532-9206**

* Требуется дверца, монтажный кронштейн со стороны молота (малый или средний) и соединительные трубопроводы.

** Требуется дверца, монтажный кронштейн со стороны молота (большой) и соединительные трубопроводы.

МОЛОТЫ (продолжение)					
МОДЕЛЬ		B8	B8s	H55s	H65s
Высота без навесного оборудования	мм (дюйм)	1005 (40)	1044 (41)	784 (31)	953 (38)
Габаритная высота	мм (дюйм)	1413 (56)	1402 (55)	1108 (44)	1324 (52)
Габаритная длина	мм (дюйм)	316 (12)	316 (12)	451 (18)	451 (18)
Габаритная ширина	мм (дюйм)	440 (17)	440 (17)	346 (14)	346 (14)
Диаметр стержня инструмента	мм (дюйм)	75 (3)	75 (3)	58 (2,3)	68 (2,7)
Эксплуатационная масса — с навесным оборудованием	кг (фунты)	350 (771)	344 (758)	345 (761)	390 (860)
Минимальное рабочее давление	бар (фунтов на кв. дюйм)	117 (1704)	117 (1704)	100 (1450)	100 (1450)
Уровень шума — дБ		133	129	120	124
Требуемая гидросистема		Расход STD	Расход STD	Расход STD	Расход STD
Номер по каталогу		532-9108**	532-9208**	561-2551**	561-2552**

** Требуется трубопроводы молота со стороны машины, монтажный кронштейн со стороны молота (большой) и соединительные трубопроводы.

МИНИ-ПОГРУЗЧИКИ И ГУСЕНИЧНЫЕ МИНИ-ПОГРУЗЧИКИ НАВЕСНОЕ ОБОРУДОВАНИЕ



ПИКА



**ДОЛОТО, РЯДНОЕ
РАСПОЛОЖЕНИЕ**



**ДОЛОТО, ПОПЕРЕЧНОЕ
РАСПОЛОЖЕНИЕ**



КОНУС



**ТУПОКОНЕЧНЫЙ
ЦИЛИНДРИЧЕСКИЙ
ИНСТРУМЕНТ**



**ПАРАЛЛЕЛЬНАЯ
ЛОПАТА**



**ПОПЕРЕЧНАЯ
ЛОПАТА**



**ТРАМБОВОЧНАЯ
ПЛИТА**

ИНСТРУМЕНТЫ МОЛОТА

технического обслуживания	B4	B6	B8	H55s	H65s
Пика	532-9190	523-3193	532-9120	---	---
Долото, рядное расположение	542-1760	523-3191	532-9121	423-8310	423-8307
Долото, поперечное расположение	542-1761	523-3197	532-9119	428-8024	428-8022
Конус	542-1758	523-3195	532-9118	423-8312	423-8308
Тупоконечный цилиндрический инструмент	542-1759	523-3196	532-9117	423-8314	423-8309
Параллельная лопата	582-1497	582-1498	582-1499	433-9655	433-9653
Поперечная лопата	582-1502	582-1503	582-1504	433-9654	433-9652
Трамбовочная плита	582-1492	582-1493	582-1494	433-9648	433-9651

МИНИ-ПОГРУЗЧИКИ И ГУСЕНИЧНЫЕ МИНИ-ПОГРУЗЧИКИ НАВЕСНОЕ ОБОРУДОВАНИЕ

ТРУБОПРОВОДЫ/КРОНШТЕЙНЫ МОЛОТА

Номер по каталогу	Описание
 532-9240	ТРУБОПРОВОДЫ И КРОНШТЕЙН ДЛЯ МИНИ-ПОГРУЗЧИКА, БОЛЬШИЕ-СРЕДНИЕ Кронштейн с интерфейсом для мини-погрузчика, включает трубопроводы и быстроразъемные соединения. Для использования с молотами модели В со средней или большой сеткой бурения.
 532-9250	КРОНШТЕЙН ДЛЯ МИНИ-ПОГРУЗЧИКА, БОЛЬШОЙ-СРЕДНИЙ Кронштейн с интерфейсом для мини-погрузчика, включает трубопроводы и быстроразъемные соединения. Для использования с молотами модели В и Н со средней или большой сеткой бурения. Требуются соединительные трубопроводы и быстроразъемные соединения.
 532-9264	ТРУБОПРОВОДЫ ДЛЯ МОЛОТОВ В4, В6, В8 Соединительные трубопроводы, включая быстроразъемные соединения. Не подходит для молотов модели Н.
 532-9059	КРОНШТЕЙН ДЛЯ 3-ТОННОГО ЭКСКАВАТОРА, 40 ММ (1,6 ДЮЙМА), МАЛЫЙ-СРЕДНИЙ Для использования с ВН130 и ВН160, а также с молотами с малой и средней сеткой бурения, с креплением на пальцах, с установкой на рукояти с помощью фиксирующего устройства для быстрой смены навесного оборудования Dual Lock™. Включает болты, гайки и пальцы ковша.
 532-9063	КРОНШТЕЙН ДЛЯ 3-ТОННОГО ЭКСКАВАТОРА, 40 ММ (1,6 ДЮЙМА), МАЛЫЙ-БОЛЬШОЙ Для использования с ВН130 и ВН160, а также с молотами с малой или большой сеткой бурения, с креплением на пальцах с помощью рычажного механизма грузоподъемностью 3 тонны.
 532-9088	ТРУБОПРОВОДЫ ДЛЯ МОЛОТА ДЛЯ 3-ТОННОГО ЭКСКАВАТОРА Для использования с ВН130 и ВН160.
 532-9249	КРОНШТЕЙН С КРЕПЛЕНИЕМ НА ПАЛЬЦАХ ДЛЯ МИНИ-ПОГРУЗЧИКА Кронштейн для мини-погрузчика для использования с молотами с плоским верхом и креплением на пальцах В4/В6/В8 и Н55/Н65. Требуется кронштейн 532-9275.
 532-9275	КРОНШТЕЙН ДЛЯ 3–5-ТОННОГО ЭКСКАВАТОРА, СРЕДНИЙ-БОЛЬШОЙ Кронштейн для молотов со средней-большой сеткой бурения. Для использования с молотами с плоским верхом и креплением на пальцах Н55/Н65.
269-7271	ТРУБОПРОВОДЫ МОЛОТОВ Н55, Н65, ДЛЯ МИНИ-ПОГРУЗЧИКА Для использования с молотами Н55/Н65 (крепление на болтах, плоский верх) и кронштейном для мини-погрузчиков 532-9250, средних и больших. Не подходит для молотов модели В.

КРОНШТЕЙНЫ/ДЕТАЛИ КРЕПЛЕНИЯ/ТРУБОПРОВОДЫ ПРОШЛОГО ПОКОЛЕНИЯ

Номер по каталогу	Описание
356-3241	КРОНШТЕЙН МИНИ-ПОГРУЗЧИКА для машин серий C и D.
249-1144	КРЕПЕЖНЫЕ ДЕТАЛИ ДЛЯ 2-ТОННЫХ МИНИ-ПОГРУЗЧИКОВ Включает два пальца ковша, четыре стопорных пальца и четыре втулки. Для использования с мини-погрузчиками с ВН30/ВН30W и H55E с креплениями на пальцах.
249-1145	КРЕПЕЖНЫЕ ДЕТАЛИ ДЛЯ 3-ТОННЫХ МИНИ-ПОГРУЗЧИКОВ Включает два пальца ковша, четыре стопорных пальца и четыре втулки. Для использования с мини-погрузчиками с ВН160 и H55E/Н65E с креплениями на пальцах.
270-8680	Н55D/Н55E, КРЕПЛЕНИЕ НА ПАЛЬЦАХ, ТРУБОПРОВОДЫ, 2-ТОННАЯ СТАНДАРТНАЯ РУКОЯТЬ Включает шланги в сборе, быстроразъемные соединения и разъемы. Для использования с мини-погрузчиками с ВН30/ВН30W и H55D/E с креплениями на пальцах.
270-8681	Н55D/Н65D, КРЕПЛЕНИЕ НА ПАЛЬЦАХ, ТРУБОПРОВОДЫ, 3–4-ТОННЫЙ МИНИ-ЭКСКАВАТОР Включает шланги в сборе, быстроразъемные соединения и разъемы. Для использования с мини-погрузчиками с ВН150 или ВН160 и H55E/Н65E с креплениями на пальцах.
316-0411	ГРУППА КРЕПЕЖНЫХ ДЕТАЛЕЙ ДЛЯ Н55D, 40 ММ (1,6 ДЮЙМА) Включает два пальца ковша, четыре стопорных пальца и четыре втулки. Для использования с мини-погрузчиками с ВН160 и H55D с креплениями на пальцах.
252-1211	ГРУППА КРЕПЕЖНЫХ ДЕТАЛЕЙ ДЛЯ Н65D, 40 ММ (1,6 ДЮЙМА) Включает два пальца ковша, четыре стопорных пальца и четыре втулки. Для использования с мини-погрузчиками с ВН160 и Н65D с креплениями на пальцах.



Стрела

предназначена для подъема, перемещения и погрузки различных материалов и оборудования при выполнении промышленных, строительных или сельскохозяйственных работ.



Стрела

СТРЕЛА

Габаритная высота	мм (дюйм)	1473 (58)
Габаритная ширина	мм (дюйм)	1316 (52)
Длина в сложенном состоянии	мм (дюйм)	1016 (40)
Макс. вылет (по горизонтали)	мм (дюйм)	2134 (84)
Максимальная нагрузка	кг (фунты)	907 (2000)
Масса	кг (фунты)	127 (280)
Номер по каталогу		216-8756

МИНИ-ПОГРУЗЧИКИ И ГУСЕНИЧНЫЕ МИНИ-ПОГРУЗЧИКИ НАВЕСНОЕ ОБОРУДОВАНИЕ

Устройства для поверхностного рыхления почвы

предназначены для эффективного срезания и измельчения растений и лесного подроста. Превращают кустарники, молодые деревца в мульчу, являясь идеальным инструментом для использования в лесном хозяйстве, например, для создания противопожарных просек. К другим возможным операциям относятся: мелиорация земли, удаление листвы со строительных площадок, измельчение ветвей после обрезки деревьев и органических отходов для производства биомассы. Ограничитель глубины работы зубьев максимально снижает вероятность останова устройства для поверхностного рыхления почвы, а конструкция долота позволяет увеличить срок службы и удобство обслуживания.



Устройство для поверхностного рыхления почвы

УСТРОЙСТВА ДЛЯ ПОВЕРХНОСТНОГО РЫХЛЕНИЯ ПОЧВЫ

МОДЕЛЬ		HM112	HM115	HM215	HM316	HM416	HM418
Габаритная ширина	мм (дюйм)	1518 (60)	1758 (69)	1758 (69)	1882 (74)	1882 (74)	2122 (84)
Рабочая ширина	мм (дюйм)	1240 (49)	1480 (58)	1480 (58)	1582 (62)	1488 (59)	1707 (67)
Габаритная высота	мм (дюйм)	1281 (50)	1281 (50)	1281 (50)	1481 (58)	1481 (58)	1481 (58)
Масса	кг (фунты)	763 (1682)	818 (1803)	818 (1803)	1342 (2959)	1343 (2961)	1450 (3197)
Требуемая гидросистема		Расход STD	Расход STD	HF	HF XPS	XHP/XE	XHP/XE
Номер по каталогу		475-2750*	475-2760*	475-2770**	475-2780**	475-2790***	475-2800***

*Требуется переходной жгут проводов 377-1579 для машин с высоким расходом серии В/В2/С/С2, а также комплект ограждения турбокомпрессора и комплект защиты от мусора на машину.

**Требуется переходной жгут проводов 371-3725 для машин с высоким расходом серии В/В2/С/С2, а также комплект ограждения турбокомпрессора и комплект защиты от мусора на машину.

***Требуется переход на навинчиваемые быстроразъемные соединения для 299D2 XHP, префикс серийного номера HLM (см. M0097141), и 299D3 XE, префикс серийного номера XES/LB3 (см. M0110695), а также комплект ограждения турбокомпрессора и комплект защиты от мусора на машину.

УСТРОЙСТВА ДЛЯ ПОВЕРХНОСТНОГО РЫХЛЕНИЯ ПОЧВЫ — ОГРАНИЧИТЕЛЬ ГЛУБИНЫ РАБОТЫ ЗУБЬЕВ

МОДЕЛЬ		HM316	HM416	HM418
Габаритная ширина	мм (дюйм)	1882 (74)	1882 (74)	2122 (84)
Рабочая ширина	мм (дюйм)	1582 (62)	1582 (62)	1822 (72)
Габаритная высота	мм (дюйм)	1480 (58)	1480 (58)	1480 (58)
Масса	кг (фунты)	1385 (3053)	1370 (3020)	1504 (3316)
Требуемая гидросистема		HF XPS	XHP/XE	XHP/XE
Номер по каталогу		551-4680	551-4690	551-4700



Устройство для поверхностного рыхления почвы — ограничитель глубины работы зубьев

ДОПОЛНИТЕЛЬНОЕ ОБОРУДОВАНИЕ ДЛЯ УСТРОЙСТВА ДЛЯ ПОВЕРХНОСТНОГО РЫХЛЕНИЯ ПОЧВЫ

Номер по каталогу	Описание
231-2578	ОГРАЖДЕНИЕ РУЧНОЙ СОЕДИНИТЕЛЬНОЙ МУФТЫ Требуется 2 шт. на машину для защиты ручных рычагов от мусора или повреждений. Несовместимы с машинами серии D

ЗУБЬЯ УСТРОЙСТВА ДЛЯ ПОВЕРХНОСТНОГО РЫХЛЕНИЯ ПОЧВЫ*

Номер по каталогу	Описание	Модель (количество)
475-2746	Двусторонние зубья долота	HM112 (30), HM115 (36), HM215 (36)
504-6100	Зубья долота с твердосплавным покрытием	HM112 (30), HM115 (36), HM215 (36)
475-2747	Комплект зубьев (набор из 10 шт.× 475-2746)	
482-1444	Один болт крепления	HM112 (30), HM115 (36), HM215 (36)
475-2810	Стандартный зуб с твердосплавным покрытием	HM316 (32), HM416 (32), HM418 (38)
475-2811	Твердосплавное покрытие с правой стороны скрепера	HM316 (1), HM416 (1), HM418 (1)
475-2812	Твердосплавное покрытие с левой стороны скрепера	HM316 (1), HM416 (1), HM418 (1)
475-2819	Комплект зубьев (набор из 10 шт.× 475-2810)	
475-2816	Комплект болтов S/N MH500146 и ниже	HM316 (34), HM416 (34), HM418 (38)
487-2141	Комплект болтов S/N MH500147 и выше	HM316 (34), HM416 (34), HM418 (38)

* Запасные зубья доступны только в приложении Parts и системе Antares.

МИНИ-ПОГРУЗЧИКИ И ГУСЕНИЧНЫЕ МИНИ-ПОГРУЗЧИКИ

НАВЕСНОЕ ОБОРУДОВАНИЕ

ПРОМЫШЛЕННЫЕ ГРЕЙФЕРНЫЕ ГРАБЛИ

Ширина	мм (дюйм)	1829 (72)	2134 (84)
Длина	мм (дюйм)	1016 (40)	1016 (40)
Высота	мм (дюйм)	838 (33)	838 (33)
Раскрытие челюстей	мм (дюйм)	940 (37)	940 (37)
Масса	кг (фунты)	485 (1070)	506 (1115)
Требуемая гидросистема		Расход STD	Расход STD
Номер по каталогу		286-9300	286-9301



Промышленные грейферные грабли

Механические грабли оснащены закаленными зубьями для измельчения, аэрации, разравнивания грунта и почвоулучшения с одновременным сбором камней и мусора во встроенный мусороприемник.



Механические грабли

МЕХАНИЧЕСКИЕ ГРАБЛИ

МОДЕЛЬ		LR116	LR119
Рабочая ширина	мм (дюйм)	1576 (62)	1883 (74)
Ширина захвата грабель	мм (дюйм)	1384 (55)	1665 (66)
Габаритная ширина	мм (дюйм)	1683 (66)	1990 (78)
Высота	мм (дюйм)	989 (39)	989 (39)
Длина	мм (дюйм)	1620 (64)	1620 (64)
Масса	кг (фунты)	595 (1312)	653 (1440)
Требуемая гидросистема		Расход STD	Расход STD
Номер по каталогу		224-9220	224-9221

Роторные грабли

идеально подходят для расчистки и подготовки почвы и могут использоваться для широкого спектра работ: для удаления соломы, покрытий, старых газонов, сорняков, а также при нивелировании, разравнивании, рыхлении, удалении посторонних материалов и подготовке клумб.



Грабли роторные



РОТОРНЫЕ ГРАБЛИ

МОДЕЛЬ		PR118	PR118	PR121	PR121	PR123
Управление поворотом отвала		Ручное переключение передач	Гидравлика	Ручное переключение передач	Гидравлика	Гидравлика
Габаритная ширина	мм (дюйм)	2057 (81)	2057 (81)	2362 (93)	2362 (93)	2515 (99)
Ширина захвата при максимальном угле поворота	мм (дюйм)	1727 (68)	1727 (68)	2007 (79)	2007 (79)	2159 (85)
Габаритная высота	мм (дюйм)	847 (33)	847 (33)	847 (33)	847 (33)	953 (38)
Масса	кг (фунты)	408 (900)	427 (941)	465 (1025)	483 (1065)	606 (1336)
Требуемая гидросистема		Расход STD	Расход STD	Расход STD	Расход STD	Расход STD
Номер по каталогу		608-0655	608-0650	608-0665	608-0660	608-0670

НОЖНИЦЫ ДЛЯ РЕЗКИ МЕТАЛЛОЛОМА

МОДЕЛЬ		S308
Высота	мм (дюйм)	667 (26)
Ширина	мм (дюйм)	390 (15)
Длина	мм (дюйм)	1709 (67)
Раскрытие челюстей	мм (дюйм)	240 (9)
Требуемая гидросистема		Расход STD
Масса	кг (фунты)	550 (1213)
Номер по каталогу		583-8100*

* Требуется комплект управления 441-6167 и кронштейн 583-8150.

Ножницы Cat вращаются на 360 градусов для быстрого изменения положения, а прямая конструкция нижнего полотна повышает силу резания.



**Ножницы для резки отходов/
разрушения**

**Кронштейн
мини-погрузчика**



КОМПЛЕКТ/КРОНШТЕЙН (ТРЕБУЕТСЯ)

Номер по каталогу	Описание
441-6167	КОМПЛЕКТ УПРАВЛЕНИЯ МИНИ-ПОГРУЗЧИКА S308 Позволяет переключать режимы вращения на 360 градусов и открытия/закрытия ножниц. Включает гидролинии с быстроразъемными соединениями, гидравлический клапан для открытия/закрытия и вращения ножниц, а также 14-контактный жгут проводов для управления гидравлическим клапаном.
583-8150	КРОНШТЕЙН МИНИ-ПОГРУЗЧИКА S308 Позволяет использовать ножницы S308 на устройстве для быстрой смены навесного оборудования мини-погрузчика.

МИНИ-ПОГРУЗЧИКИ И ГУСЕНИЧНЫЕ МИНИ-ПОГРУЗЧИКИ НАВЕСНОЕ ОБОРУДОВАНИЕ



Сгребатель силоса



Измельчитель пней

Сгребатели силоса оснащены зубьями с высокой прочностью на растяжение, которые сгребают и разделяют силос или стог сена с предсказуемой и неизменяемой точностью, что улучшает обзор оператора и увеличивает вылет.



Сгребатели силоса

Измельчители пней

обладают оптимальным балансом частоты вращения режущего диска и крутящего момента. Это обеспечивает быстрое выполнение работы с любыми породами деревьев.

Измельчители пней



СГРЕБАТЕЛИ СИЛОСА				
МОДЕЛЬ		DFS118	DFS121	DFS124
Габаритная ширина	мм (дюйм)	1841 (73)	2146 (85)	2451 (97)
Габаритная высота	мм (дюйм)	639 (25)	639 (25)	639 (25)
Масса	кг (фунты)	425 (937)	477 (1052)	503 (1109)
Требуемая гидросистема		Расход STD	Расход STD	Расход STD
Номер по каталогу		477-9900	479-8090	479-8110

ИЗМЕЛЬЧИТЕЛИ ПНЕЙ			
МОДЕЛЬ		SG16	SG36
Глубина резания (ниже уровня опорной поверхности)	мм (дюйм)	521 (21)	521 (21)
Высота резания (над уровнем опорной поверхности)	мм (дюйм)	470 (19)	470 (19)
Габаритная высота	мм (дюйм)	730 (29)	813 (32)
Габаритная длина	мм (дюйм)	1737 (68)	1737 (68)
Габаритная ширина	мм (дюйм)	1175 (46)	1175 (46)
Масса	кг (фунты)	379 (836)	400 (882)
Требуемая гидросистема		Расход STD	HF/HF XPS
Номер по каталогу		424-0461	424-0460

Роторные снегоочистители отлично подходят для уборки снега с улиц, парковок, проездов и тротуаров и являются идеальным оборудованием для зимних работ по уборке и обслуживанию территорий



Роторные снегоочистители

РОТОРНЫЕ СНЕГООЧИСТИТЕЛИ

МОДЕЛЬ		SR115	SR118	SR121	SR318	SR321	SR418	SR421
Ширина рабочей зоны	мм (дюйм)	1290 (51)	1614 (64)	1942 (77)	1614 (64)	1942 (77)	1614 (64)	1942 (77)
Высота резания	мм (дюйм)	867 (34)	867 (34)	867 (34)	867 (34)	867 (34)	867 (34)	867 (34)
Максимальная дальность отбрасывания снега	м (фут)	12 (40)	12 (40)	12 (40)	12 (40)	12 (40)	12 (40)	12 (40)
Оптимальное давление в гидросистеме	бар (фунтов на кв. дюйм)	230 (3336)	230 (3336)	230 (3336)	280 (4061)	280 (4061)	280 (4061)	280 (4061)
Габаритная ширина	мм (дюйм)	1572 (62)	1877 (74)	2181 (86)	1877 (74)	2181 (86)	1877 (74)	2181 (86)
Габаритная высота	мм (дюйм)	1843 (73)	1843 (73)	1843 (73)	1843 (73)	1843 (73)	1843 (73)	1843 (73)
Габаритная длина	мм (дюйм)	951 (37)	951 (37)	951 (37)	951 (37)	951 (37)	951 (37)	951 (37)
Масса	кг (фунты)	463 (1021)	478 (1054)	501 (1105)	495 (1091)	518 (1142)	512 (1129)	535 (1180)
Требуемая гидросистема		Расход STD	Расход STD	Расход STD	HF XPS	HF XPS	XHP/XE	XHP/XE
Номер по каталогу		580-0607*	546-4485*	545-8977*	546-4509*	546-4504*	585-5465	585-5467

*Для управления поворотом и углом наклона раструба требуется жгут проводов для подключения навесного оборудования и левый джойстик с четырьмя кнопками.



Комплект для работы со снегом

КОМПЛЕКТ ДЛЯ РАБОТЫ СО СНЕГОМ

Номер по каталогу	Описание
546-4522	Включает два боковых резца, одну крышку крыльчатки/вентилятора, одну переднюю панель раструба, одну неметаллическую гильзу раструба и крепежные материалы.

Плужные снегоочистители

обладают прочной конструкцией для перемещения снега с максимальной эффективностью.



Плужные снегоочистители



ПЛУЖНЫЕ СНЕГООЧИСТИТЕЛИ

МОДЕЛЬ		1,8 м (6 футов)	2,1 м (7 футов)	2,4 м (8 футов)	2,7 м (9 футов)	3 м (10 футов)
Ширина	мм (дюйм)	1826 (72)	2134 (84)	2435 (96)	2743 (108)	3045 (120)
Габаритная высота	мм (дюйм)	800 (32)	800 (32)	800 (32)	800 (32)	800 (32)
Высота отвала	мм (дюйм)	797 (31)	797 (31)	797 (31)	797 (31)	797 (31)
Длина	мм (дюйм)	1247 (49)	1247 (49)	1247 (49)	1247 (49)	1247 (49)
Масса	кг (фунты)	450 (992)	477 (1052)	502 (1107)	527 (1162)	552 (1217)
Требуемая гидросистема		Расход STD	Расход STD	Расход STD	Расход STD	Расход STD
Номер по каталогу		481-3666	481-3667	481-3668	481-3669	481-3670



**Универсальные V-образные
снегоочистители**

УНИВЕРСАЛЬНЫЕ V-ОБРАЗНЫЕ СНЕГООЧИСТИТЕЛИ

МОДЕЛЬ		1,5 м (5 футов)	2,1 м (7 футов)
Ширина прямого отвала	мм (дюйм)	1524 (60)	2134 (84)
Длина	мм (дюйм)	1320 (52)	1320 (52)
Габаритная высота	мм (дюйм)	826 (33)	826 (33)
Масса	кг (фунты)	290 (639)	426 (939)
Требуемая гидросистема		Расход STD	Расход STD
Номер по каталогу		542-7309	542-7310



Боковые снегоборочные отвалы

БОКОВЫЕ СНЕГОБОРОЧНЫЕ ОТВАЛЫ

МОДЕЛЬ		2,4 м (8 футов)	2,8 м (9 футов)
Рабочая ширина (открылки открыты)	мм (дюйм)	4106 (162)	4411 (174)
Рабочая ширина (открылки закрыты)	мм (дюйм)	2451 (97)	2756 (109)
Габаритная высота	мм (дюйм)	915 (36)	915 (36)
Длина	мм (дюйм)	1705 (67)	1705 (67)
Масса	кг (фунты)	867 (1911)	885 (1951)
Поворот открылка		180°	180°
Наклон влево/вправо от центра		35°	35°
Требуемая гидросистема		Расход STD	Расход STD
Номер по каталогу		608-7779*	608-7780*

* Требуется жгут проводов навесного оборудования и левый джойстик с четырьмя кнопками Делюкс.



МИНИ-ПОГРУЗЧИКИ И ГУСЕНИЧНЫЕ МИНИ-ПОГРУЗЧИКИ НАВЕСНОЕ ОБОРУДОВАНИЕ

Прямые снежные отвалы позволяют убирать максимальное количества снега благодаря профильному отвалу для сворачивания снежного покрова. Усовершенствованные опоры основания предотвращают застревание снега, а стандартная система подвижных кромок предохраняет машину и оборудование от незаметных препятствий.



Прямой снежный плуг

СНЕГОВЫЕ ОТВАЛЫ		2,44 м (8 футов)	2,44 м (8 футов)	2,44 м (8 футов)	3,05 м (10 футов)	3,05 м (10 футов)
МОДЕЛЬ						
Рабочая ширина	мм (дюйм)	2438 (96)	2438 (96)	2438 (96)	3048 (120)	3048 (120)
Габаритная ширина	мм (дюйм)	2553 (101)	2553 (101)	2553 (101)	3162 (124)	3162 (124)
Высота подвижной кромки	мм (дюйм)	—	119 (4,7)	119 (4,7)	—	119 (4,7)
Габаритная высота	мм (дюйм)	914 (36)	994 (39)	994 (39)	914 (36)	994 (39)
Длина	мм (дюйм)	1109 (44)	1143 (45)	1143 (45)	1109 (44)	1143 (45)
Масса	кг (фунты)	353 (778)	470 (1036)	491 (1083)	393 (866)	523 (1153)
Тип подвижных кромок		Резина	Резина	Сталь	Резина	Резина
Режущая кромка		—	489-3913	489-3921	—	482-1496
Подвижная кромка		Нет	Да	Да	Нет	Да
Номер по каталогу		509-3705	479-8115	479-8120	509-3706	479-8086

СНЕГОВЫЕ ОТВАЛЫ (ПРОДОЛЖЕНИЕ)		3,05 м (10 футов)	3,66 м (12 футов)	3,66 м (12 футов)	3,66 м (12 футов)
МОДЕЛЬ					
Рабочая ширина	мм (дюйм)	3048 (120)	3658 (144)	3658 (144)	3658 (144)
Габаритная ширина	мм (дюйм)	3162 (124)	3772 (149)	3772 (149)	3772 (149)
Высота подвижной кромки	мм (дюйм)	119 (4,7)	—	119 (4,7)	119 (4,7)
Габаритная высота	мм (дюйм)	994 (39)	914 (36)	994 (39)	994 (39)
Длина	мм (дюйм)	1143 (45)	1109 (44)	1143 (45)	1143 (45)
Масса	кг (фунты)	545 (1202)	432 (952)	611 (1347)	636 (1402)
Тип подвижных кромок		Сталь	Резина	Резина	Сталь
Режущая кромка		482-7668	—	489-3929	489-3927
Подвижная кромка		Да	Нет	Да	Да
Номер по каталогу		479-8096	509-3707	479-8089	479-8099

КРОМКИ ОБРАТНОГО ПЕРЕМЕЩЕНИЯ СНЕГОВОГО ПЛУГА

МОДЕЛЬ	2,5 м (8 футов)	3,1 м (10 футов)	3,7 м (12 футов)
Стальная кромка	481-3680	481-3686	481-3689
С резиновой кромкой	481-3675	481-3676	481-3679



**Кромки устройства обратного
перемещения**

МИНИ-ПОГРУЗЧИКИ И ГУСЕНИЧНЫЕ МИНИ-ПОГРУЗЧИКИ НАВЕСНОЕ ОБОРУДОВАНИЕ



Культиваторы предназначены для рыхления и измельчения почвы, перемешивания компоста и других материалов с почвой, стабилизации и выравнивания участков при выполнении ландшафтных работ.



Ландшафтный культиватор

КУЛЬТИВАТОРЫ			
МОДЕЛЬ		LT114	LT118
Рабочая ширина	мм (дюйм)	1354 (53)	1848 (73)
Рабочая глубина	мм (дюйм)	152 (6)	152 (6)
Габаритная ширина	мм (дюйм)	1789 (70)	2272 (89)
Длина	мм (дюйм)	956 (38)	956 (38)
Высота	мм (дюйм)	755 (30)	755 (30)
Масса	кг (фунты)	340 (750)	420 (926)
Требуемая гидросистема		Расход STD	Расход STD
Номер по каталогу		219-7165	219-0426

Траншеекопатели предназначены для создания узких прямых траншей для укладки электрических линий, телефонных кабелей, водопроводных и газовых труб.



ТРАНШЕЕКОПАТЕЛИ

МОДЕЛЬ		T109	T109	T109
Управление боковым смещением		Ручное переключение передач	Гидравлика	Ручное переключение передач
Ширина резания	мм (дюйм)	152 (6)	152 (6)	203 (8)
Габаритная ширина	мм (дюйм)	1426 (56)	1426 (56)	1426 (56)
Габаритная длина	мм (дюйм)	2348 (92)	2348 (92)	2348 (92)
Габаритная высота	мм (дюйм)	786 (31)	786 (31)	786 (31)
Боковое перемещение	мм (дюйм)	419 (17)	419 (17)	419 (17)
Длина стандартной стрелы	мм (дюйм)	914 (36)	914 (36)	914 (36)
Масса*	кг (фунты)	459 (1012)	488 (1076)	466 (1028)
Требуемая гидросистема		Расход STD	Расход STD	Расход STD
С цепью				
Стандарт*		261-4806	261-4859	261-8557
Комбинированные		261-8559	261-8560	---
Rockfrost		261-8561	261-8562	---
Terminator		261-8563	261-8564	---

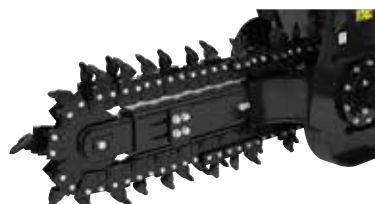
* Масса со стандартной цепью



Стандартные



Комбинированная



Rockfrost



Концевая заделка

МИНИ-ПОГРУЗЧИКИ И ГУСЕНИЧНЫЕ МИНИ-ПОГРУЗЧИКИ

НАВЕСНОЕ ОБОРУДОВАНИЕ

ТРАНШЕЕКОПАТЕЛИ (ПРОДОЛЖЕНИЕ)

МОДЕЛЬ		T109	T112	T112	T112	T315	T315
Управление боковым смещением		Гидравлика	Ручное переключение передач	Гидравлика	Гидравлика	Гидравлика	Гидравлика
Ширина резания	мм (дюйм)	203 (8)	152 (6)	152 (6)	203 (8)	152 (6)	203 (8)
Габаритная ширина	мм (дюйм)	1426 (56)	1901 (75)	1901 (75)	1901 (75)	1901 (75)	1901 (75)
Габаритная длина	мм (дюйм)	2348 (92)	2705 (107)	2705 (107)	2705 (107)	3010 (119)	3010 (119)
Габаритная высота	мм (дюйм)	786 (31)	786 (31)	786 (31)	786 (31)	786 (31)	786 (31)
Боковое перемещение	мм (дюйм)	419 (17)	559 (22)	559 (22)	559 (22)	559 (22)	559 (22)
Длина стандартной стрелы	мм (дюйм)	914 (36)	1219 (48)	1219 (48)	1219 (48)	1524 (60)	1524 (60)
Масса*	кг (фунты)	495 (1092)	488 (1076)	509 (1121)	538 (1186)	550 (1212)	584 (1287)
Требуемая гидросистема		Расход STD	Расход STD	Расход STD	Расход STD	HF XPS	HF XPS
С цепью							
Стандарт*		261-8558	233-2346	241-4252	241-4253	424-0471	424-0472
Комбинированные		---	233-2350	241-4254	---	424-0473	---
Rockfrost		---	241-4251	241-4255	---	---	---
Terminator		---	---	---	---	---	---

* Масса со стандартной цепью

ТОЛЬКО ЦЕПИ ТРАНШЕЕКОПАТЕЛЯ

МОДЕЛЬ	T109	T109	T109	T109	T112	T112
	152 мм (6 дюймов)	203 мм (8 дюймов)	254 мм (10 дюймов)	305 мм (12 дюймов)	152 мм (6 дюймов)	203 мм (8 дюймов)
Стандартная	259-0312	258-8644	263-3431	263-3430	189-5956	222-7916
Комбинированная	261-4860	---	---	---	222-7742	---
Rockfrost	261-4805	---	---	---	222-7743	---
Концевая заделка	243-6349	---	---	---	262-7624	---
Combo Carbide	---	---	---	---	---	208-2694
Combo Conical	---	---	---	---	208-2690	208-2693

ТОЛЬКО ЦЕПИ ТРАНШЕЕКОПАТЕЛЯ (ПРОДОЛЖЕНИЕ)

МОДЕЛЬ	T112	T315	T315	T315
	254 мм (10 дюймов)	152 мм (6 дюймов)	203 мм (8 дюймов)	254 мм (10 дюймов)
Стандартная	208-2678	189-5957	222-8523	208-2679
Комбинированная	---	222-7747	---	---
Rockfrost	---	208-2697	---	---
Концевая заделка	---	262-7623	---	---
Combo Carbide	---	---	208-2699	---
Combo Conical	---	208-2695	208-2698	---

Дополнительное устройство очистки траншеи и зачистной башмак

обеспечивают гладкость дна траншеи после прохождения зубьев цепи и равномерное выкладывание выкопанной земли.



Устройство очистки траншеи

ЗАЧИСТНЫЕ БАШМАКИ ТРАНШЕЕКОПАТЕЛЯ

МОДЕЛЬ	T109	T112	T315
Номер по каталогу	264-5714	264-7601	264-7602

ЗАЧИСТНЫЕ БАШМАКИ

башмаки)	152 мм/202 мм (6/8 дюймов)	254 мм/305 мм (10/12 дюймов)
Номер по каталогу	264-7597	264-7598

МИНИ-ПОГРУЗЧИКИ И ГУСЕНИЧНЫЕ МИНИ-ПОГРУЗЧИКИ

НАВЕСНОЕ ОБОРУДОВАНИЕ

ДИСКОВЫЕ ПИЛЫ

МОДЕЛЬ		SW345-80	SW345-130	SW360-80	SW360-100	SW360-130	SW360-160	SW360-200
Габаритная ширина	мм (дюйм)	1655 (65)	1655 (65)	1655 (65)	1655 (65)	1655 (65)	1655 (65)	1655 (65)
Ширина диска	мм (дюйм)	80 (3)	130 (5)	80 (3)	100 (4)	130 (5)	160 (6)	200 (8)
Габаритная высота	мм (дюйм)	1455 (57)	1455 (57)	1765 (69)	1765 (69)	1765 (69)	1765 (69)	1765 (69)
Длина	мм (дюйм)	2165 (85)	2165 (85)	2417 (95)	2417 (95)	2417 (95)	2417 (95)	2417 (95)
Масса	кг (фунты)	1126 (2482)	1016 (2240)	1440 (3175)	1335 (2943)	1365 (3009)	1315 (2899)	1325 (2921)
Макс. глубина резания	мм (дюйм)	450 (18)	450 (18)	600 (24)	600 (24)	600 (24)	600 (24)	600 (24)
Требуемая гидросистема		HF XPS	HF XPS	HF XPS	HF XPS	HF XPS	HF XPS	HF XPS
Устройство для очистки траншей		Нет	Да	Нет	Да	Да	Да	Да
Номер по каталогу		529-5880	529-5867	529-5860	529-5868	529-5869	529-5861	529-5862

ДИСКОВЫЕ ПИЛЫ (ПРОДОЛЖЕНИЕ)

МОДЕЛЬ		SW380	SW460-80	SW460-160	SW460-200	SW480
Габаритная ширина	мм (дюйм)	1655 (65)	1655 (65)	1655 (65)	1655 (65)	1655 (65)
Ширина диска	мм (дюйм)	250 (10)	80 (3)	160 (6)	200 (8)	250 (10)
Габаритная высота	мм (дюйм)	1860 (73)	1765 (69)	1765 (69)	1765 (69)	1860 (73)
Длина	мм (дюйм)	2600 (102)	2417 (95)	2417 (95)	2417 (95)	2600 (102)
Масса	кг (фунты)	1450 (3197)	1440 (3175)	1315 (2899)	1325 (2921)	1450 (3197)
Макс. глубина резания	мм (дюйм)	800 (32)	600 (24)	600 (24)	600 (24)	800 (32)
Требуемая гидросистема		HF XPS	XHP/XE	XHP/XE	XHP/XE	XHP/XE
Устройство для очистки траншей		Нет	Нет	Да	Да	Нет
Номер по каталогу		529-5890	529-5863	529-5864	529-5865	529-5891



Дисковая пила

КОМПЛЕКТЫ ДЛЯ РАЗБРЫЗГИВАНИЯ ВОДЫ ДЛЯ ДИСКОВЫХ ПИЛ

Номер по каталогу	Описание
591-0708	КОМПЛЕКТ ДЛЯ РАЗБРЫЗГИВАНИЯ ВОДЫ SW345/360 Включает четыре распылительные головки, шланги, одно быстроразъемное соединение для воды и крепежные компоненты. Требуется водяной бак с установкой в кабине.
591-0709	КОМПЛЕКТ ДЛЯ РАЗБРЫЗГИВАНИЯ ВОДЫ SW380/480 Включает четыре распылительные головки, шланги, одно быстроразъемное соединение для воды и крепежные компоненты. Требуется водяной бак с установкой в кабине.

РЕЗЦЫ ДЛЯ ДИСКОВЫХ ПИЛ*

Номер по каталогу	Описание
222-7571	Универсальный резец
227-7340	Резец для бетона
375-7681	Резец для работ с бетоном в тяжелых условиях эксплуатации
316-2326	Резец для асфальта для тяжелых условий эксплуатации
226-9308	Блок держателя для резца
104-8591	Пробойник (съемник резцов)
8Т-4474	Съемник резцов

* Рекомендуется иметь запас не менее 100 штук каждого типа резцов.

КОМПЛЕКТЫ ДЛЯ МОДЕРНИЗАЦИИ

Номер по каталогу	Описание
379-0420	КОМПЛЕКТ ДЛЯ МОДЕРНИЗАЦИИ ДОРОЖНЫХ ФРЕЗ И ДИСКОВЫХ ПИЛ Это комплект для преобразования 5-рядных дорожных фрез и дисковых пил в 3- и 5-рядные.
382-6180	КОМПЛЕКТ ДЛЯ МОДЕРНИЗАЦИИ УСТРОЙСТВА ДЛЯ ПОВЕРХНОСТНОГО РЫХЛЕНИЯ ПОЧВЫ (3-РЯДНАЯ КОНФИГУРАЦИЯ) Благодаря этому комплекту старые 5-рядные устройства для поверхностного рыхления почвы HM312 и HM315 с 8-контактным разъемом теперь доступны также в 3-рядной конфигурации с 14-контактным разъемом.
382-6170	КОМПЛЕКТ ДЛЯ МОДЕРНИЗАЦИИ ИЗМЕЛЬЧИТЕЛЕЙ ПНЕЙ SG18B (3-РЯДНАЯ КОНФИГУРАЦИЯ) Благодаря этому комплекту 5-рядные измельчители пней SG18B с высоким расходом и 8-контактным разъемом теперь могут использоваться на 3-рядных мини-погрузчиках с 14-контактным разъемом.
375-6445*	ПЕРЕХОДНОЙ ЖГУТ ПРОВОДОВ (ПЕРЕХОД С 8- НА 14-КОНТАКТНЫЙ РАЗЪЕМ) Адаптирует навесное оборудование Cat с 8-контактным жгутом проводов к машине Cat с 14-контактным жгутом проводов.
377-1579	ПЕРЕХОДНОЙ ЖГУТ ПРОВОДОВ (ПЕРЕХОД С 14- НА 8-КОНТАКТНЫЙ РАЗЪЕМ) Адаптирует навесное оборудование Cat с 14-контактным жгутом проводов к машине Cat с 8-контактным жгутом проводов.
371-3725	CONVERSION KIT – WORK TOOL CONVERSION TO 5-LINES Этот комплект адаптирует новые 3-рядные дорожные фрезы и дисковые пилы с 14-контактным разъемом к 5-рядному жгуту проводов с 8-контактным разъемом. Для использования со старыми машинами.
509-2817**	ПЕРЕХОДНОЙ ЖГУТ ПРОВОДОВ (ПЕРЕХОД НА 14-КОНТАКТНЫЙ РАЗЪЕМ) Адаптирует навесное оборудование Cat к машинам других производителей с 14-контактным электрическим разъемом. Жгут проводов подключается к 14-контактному разъему машины, а свободные провода на противоположном конце можно подключить к используемому навесному оборудованию.
520-3445	ПЕРЕХОДНОЙ ЖГУТ ПРОВОДОВ (2-КОНТАКТНЫЙ РАЗЪЕМ DELPHI) Адаптирует электрические разъемы типа Delphi, используемые на навесном оборудовании конкурентов, к электрическим разъемам Deutsch в жгутах проводов Cat.

*Примечание. 14-контактная электрическая перемычка HF XPS 377-5466 доступна только через систему поставки деталей.

** Требуется розетка 344-6145 (14-контактная вилка, не входит в комплект).

КОМПЛЕКТ УПРАВЛЕНИЯ ДЛЯ ДЕМОНСТРАЦИИ

Номер по каталогу	Описание
296-0582	КОМПЛЕКТ УПРАВЛЕНИЯ ДЛЯ ДЕМОНСТРАЦИИ Позволяет дилерам компании Cat быстро и легко демонстрировать навесное оборудование с электронным управлением на машинах B, B2, B3 (со стандартным расходом), C и C2, которые не оснащены системой Control-Work Tool Electrical.
423-8296	КОМПЛЕКТ УПРАВЛЕНИЯ ДЛЯ ДЕМОНСТРАЦИИ Позволяет дилерам компании Cat быстро и легко демонстрировать навесное оборудование с электронным управлением на машинах серии B3 (с высоким расходом) и D, которые не оснащены системой Control-Work Tool Electrical.



ARXQ3015-01 (03-2022)
Вместо публикации ARXQ3015-00
(Global)

